



HAL
open science

La paternité dans les oeuvres d'Alexandre Dumas

Alexandra Lieutaud

► **To cite this version:**

Alexandra Lieutaud. La paternité dans les oeuvres d'Alexandre Dumas. Littératures. 2009. dumas-00429939

HAL Id: dumas-00429939

<https://dumas.ccsd.cnrs.fr/dumas-00429939>

Submitted on 7 Dec 2009

HAL is a multi-disciplinary open access archive for the deposit and dissemination of scientific research documents, whether they are published or not. The documents may come from teaching and research institutions in France or abroad, or from public or private research centers.

L'archive ouverte pluridisciplinaire **HAL**, est destinée au dépôt et à la diffusion de documents scientifiques de niveau recherche, publiés ou non, émanant des établissements d'enseignement et de recherche français ou étrangers, des laboratoires publics ou privés.



**LA PATERNITE
DANS LES ŒUVRES
D'ALEXANDRE DUMAS**



**LIEUTAUD ALEXANDRA
MASTER IMAGINAIRES 2^{ème} ANNEE
UNIVERSITE DU SUD TOULON-VAR
2008-2009**

Sous la direction de M. Daniel ARANJO



**TABLE DES
MATIERES**

ANNEXES



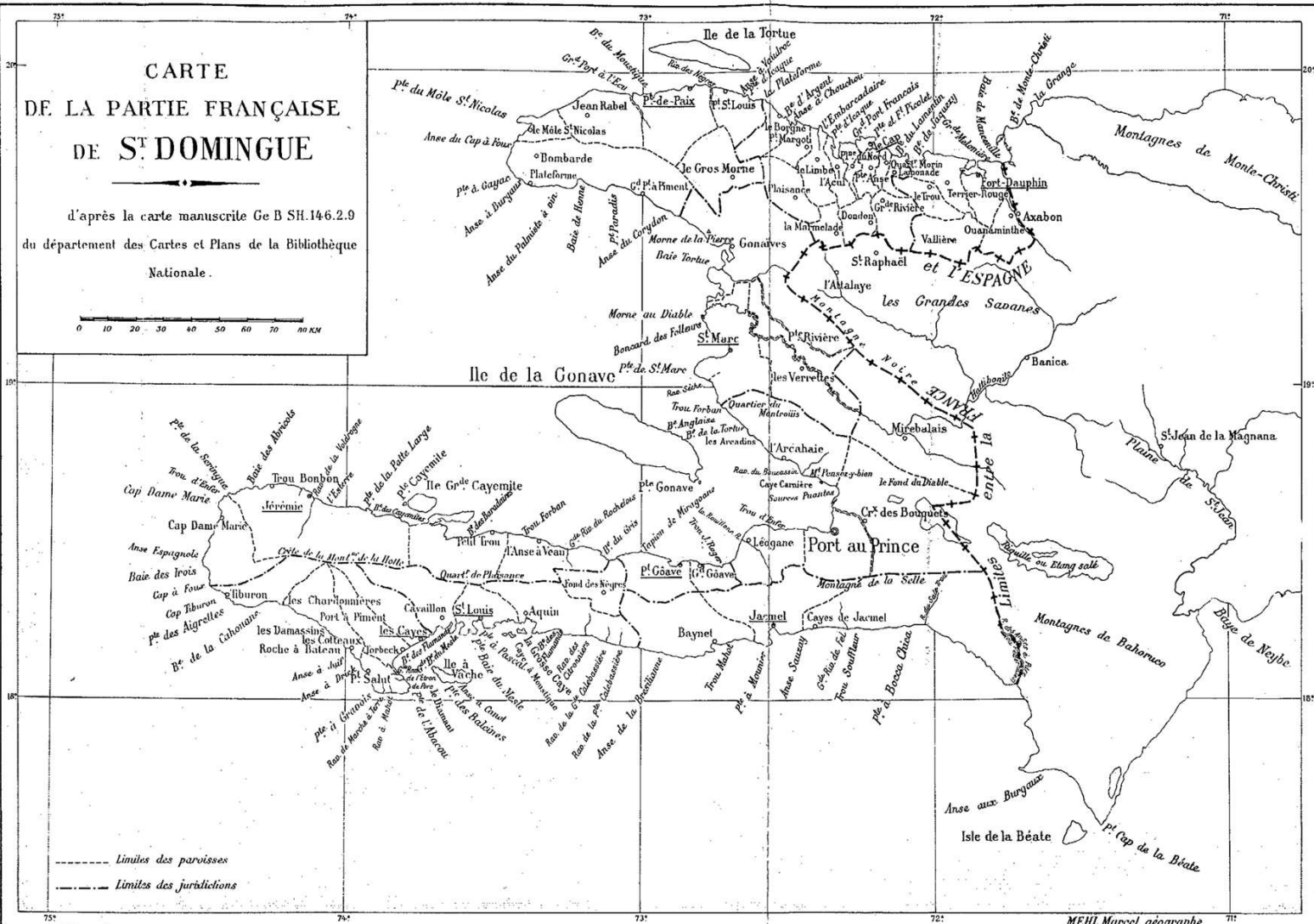
Armoiries des Davy de La Pailleterie



Alexandre Dumas : Ce géant au physique, ce lion au moral. Ses cheveux bruns crépus, son visage pâle et ses yeux saphir vont en conquérir plus d'une...

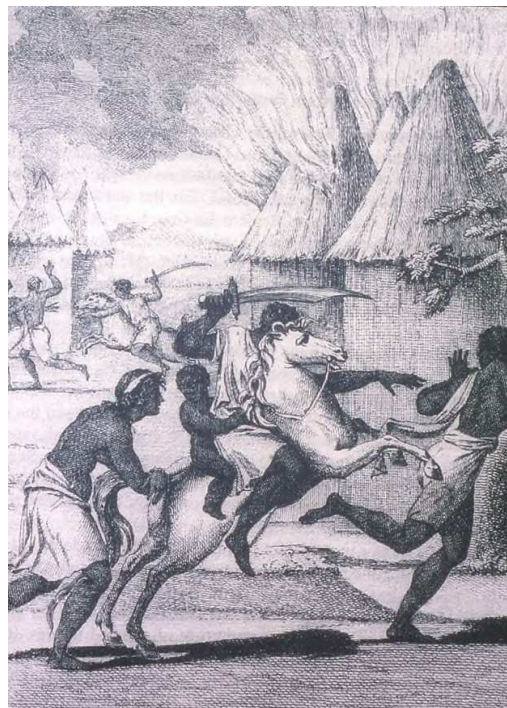
CARTE DE LA PARTIE FRANÇAISE DE S^T DOMINGUE

d'après la carte manuscrite Ge B SH.146.2.9
du département des Cartes et Plans de la Bibliothèque
Nationale.

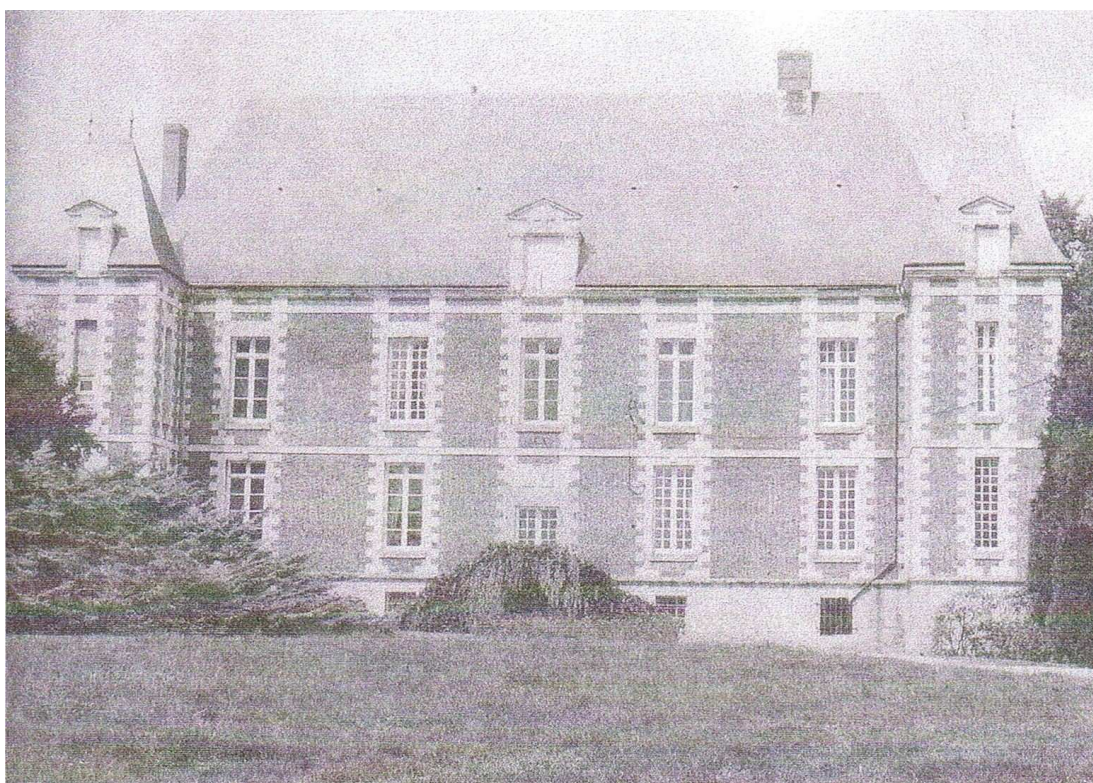




La *Sierra de Monte Cristo* (ou Monte Cristi), lieu sauvage et difficile à atteindre était un enjeu stratégique : en 1864, les Dominicains y sont défaits par les Espagnols.



En juin 1793, les Noirs de Saint-Domingue se révoltent et massacrent les Blancs.



Le Château de Bielleville-en-Caux, où vivaient les Davy de La Pailleterie, ancêtres de Dumas.



L'église de Bielleville-en-Caux, où étaient baptisés les Davy de la Pailleterie. Leurs armoiries sont peintes sur le mur intérieur de la sacristie.

LE PETIT MONDE D'ALEXANDRE DUMAS :

1. SES PARENTS



Le Général Dumas



Marie-Louise Labouret



**Autre portrait du Général Dumas,
plus âgé.**



**Alexandre Dumas à 37
ans, la
ressemblance est frappante.**

2. EPOUSE & MAITRESSES



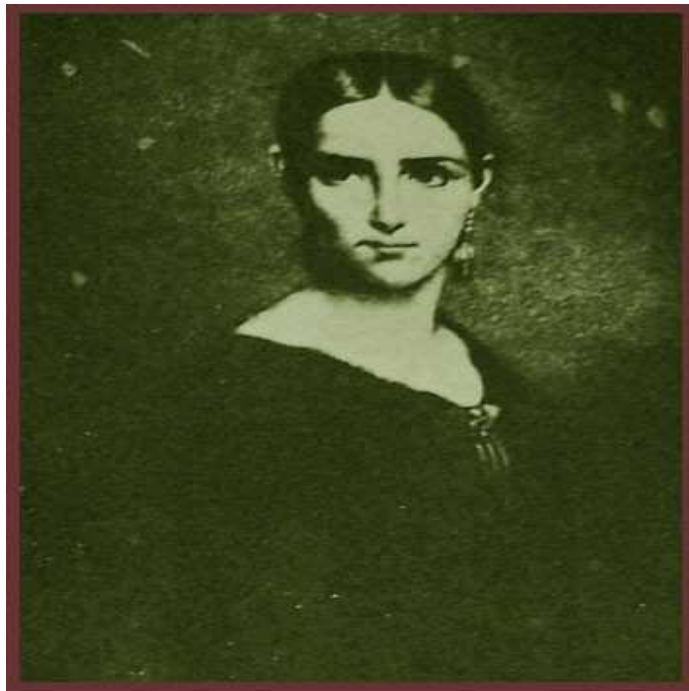
Ida Ferrier, la seule qu'Alexandre épousera. Ils n'auront pas d'enfant.



Laure Labay, maîtresse d'Alexandre Dumas et mère d'Alexandre Dumas fils.



Mélanie Waldor, femme de lettres françaises.



L'actrice Rachel (1821-1858)



L'actrice Marie Dorval



L'actrice M^{lle} George



Dumas en compagnie d'Adah Menken, une actrice américaine. A l'époque, la photo fit scandale car elle fut publiée à l'insu de l'écrivain par un de ses créanciers.

3. ENFANTS & DESCENDANCES¹

¹Dumas n'a que deux enfants légitimés. Il ne reconnaîtra pas le fruit de ses liaisons avec d'autres femmes et sa descendance légitime est aujourd'hui éteinte.

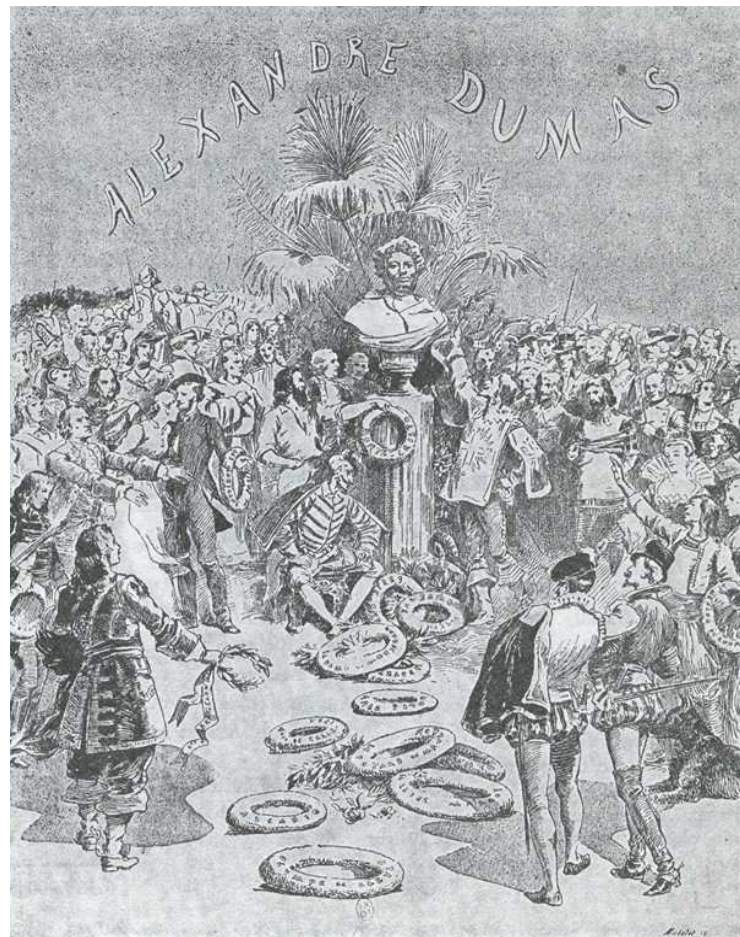


**L'auteur de « La Dame aux Camélias » (1848), Alexandre Dumas
fils, reconnu en 1831**



**Marie-Alexandrine, fille d'Alexandre Dumas et de Belle
Kreilssammer, reconnue en 1831**

4. ALEXANDRE DUMAS & SES PERSONNAGES
RESISTENT AU TEMPS



Alexandre Dumas et son œuvre, les personnages d'Alexandre Dumas réunis autour de son buste. Gravure sur bois d'après un dessin de Paul Destez dans L'Univers Illustré, 1883.



**Les principaux personnages de l'œuvre d'Alexandre Dumas,
gravure sur bois, d'après un dessin de Henri Meyer, vers
1870.**

5. ALEXANDRE DUMAS A PARCOURU LA FRANCE

A) VILLERS-COTTERETS, SA VILLE NATALE²

² Ville située dans l'Aisne (02600), en Picardie



La maison natale d'Alexandre Dumas (côté gauche) au n°46 rue Alexandre Dumas, ex Rue Demoustiers



Tombes de la famille Dumas



Tombe d'Alexandre Dumas



Statue d'Alexandre Dumas dominant la place principale de la ville

B) PORT-MARLY, SON HAVRE D'ECRITURE³

³ Ville située dans les Yvelines, en Île-de-France (78560)



**Château Monte Cristo à Port Marly, demeure permanente
d'Alexandre Dumas**



Le Château d'If, situé en face de sa demeure, faisait office de cabinet d'écriture (interdit aux visites). Les titres de ses 88 oeuvres sont inscrites sur les briques beiges

C) PARIS, Place du Général Catroux (17ème)



Vue d'ensemble de la place



La statue d'Alexandre Dumas père (1802-1870), est placée au-dessus d'un piédestal construit par les architectes Joseph Antoine Bouvard et Ulysse Gravigny.

Ce socle est orné, sur sa face principale, d'un groupe en bronze représentant des lecteurs feuilletant un de ses livres, allégorie de la Lecture.



Dumas est assis, la plume à la main, en robe de chambre, attributs traditionnels du génie littéraire en action.



Sur la face postérieure du monument, se tient d'Artagnan, l'épée hors du fourreau, un de ses immortels héros de fiction.



Une plaque rappelle le nom des principales œuvres de l'auteur : Les trois mousquetaires, Vingt ans après, Le comte de Monte-Cristo, Le vicomte de Bragelonne. Cette statue est l'ultime création de Gustave Doré.



La statue d'Alexandre Dumas fils (1824-1895) réalisée par René de Saint-Marceaux est située à l'extrémité sud de la place du Général Catroux, elle a été inaugurée le 12 juin 1906.



Dumas fils est représenté en costume de travail, dominant un socle autour duquel gravite un groupe de figures symboliques. Ces dernières illustrent des émotions féminines : la Douleur, la Résignation et la Jeunesse. L'écrivain tient à la main un stylet s'apprêtant à noter ses pensées.



Ses pièces principales sont elles inscrites sur un côté du piédestal du monument : la Dame aux camélias, l'Étrangère, Denise, l'Ami des femmes (1864) le Demi-monde (1855). Alexandre Dumas fils vécut dans un hôtel particulier situé au 98, avenue de Villiers, dans le jardin duquel il avait installé un chalet de travail de style alsacien, acheté à l'Exposition Universelle de 1878.



La tombe d'Alexandre Dumas au Panthéon est située tout près de celle de son ami de toujours : Victor Hugo. Les cendres de Dumas ont été transférées en 2002.