



HAL
open science

La représentation de la haute montagne entre Lumières et Romantisme : le cas atypique de l'Oisans dans la découverte des Alpes

Anne-Laure Leroux

► **To cite this version:**

Anne-Laure Leroux. La représentation de la haute montagne entre Lumières et Romantisme : le cas atypique de l'Oisans dans la découverte des Alpes. Histoire. 2010. dumas-00537028

HAL Id: dumas-00537028

<https://dumas.ccsd.cnrs.fr/dumas-00537028v1>

Submitted on 17 Nov 2010

HAL is a multi-disciplinary open access archive for the deposit and dissemination of scientific research documents, whether they are published or not. The documents may come from teaching and research institutions in France or abroad, or from public or private research centers.

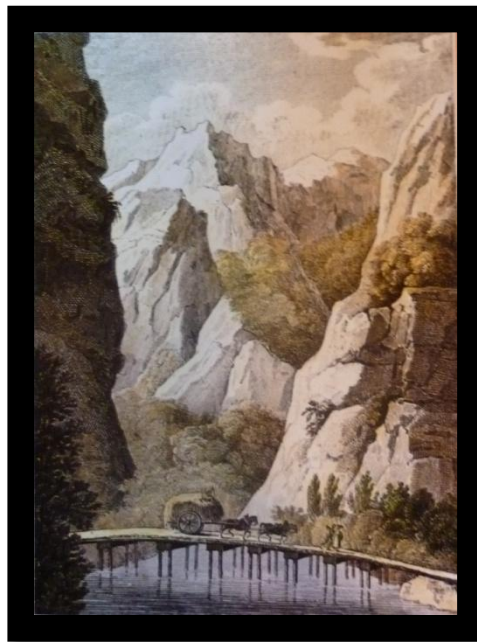
L'archive ouverte pluridisciplinaire **HAL**, est destinée au dépôt et à la diffusion de documents scientifiques de niveau recherche, publiés ou non, émanant des établissements d'enseignement et de recherche français ou étrangers, des laboratoires publics ou privés.

Anne-Laure LEROUX

La représentation de la haute montagne

entre Lumières et Romantisme :

le cas atypique de l'Oisans dans la découverte des Alpes



Mémoire de Master 1 « Sciences humaines et sociales »

Mention : Histoire et Histoire de l'art

Spécialité : Histoire des relations et des échanges culturels internationaux

Sous la direction de M. Gilles BERTRAND

Année universitaire 2009-2010



Anne-Laure LEROUX

La représentation de la haute montagne
entre Lumières et Romantisme :
le cas atypique de l'Oisans dans la découverte des Alpes

Volume II

Mémoire de Master 1 ou 2 « Sciences humaines et sociales »

Mention : Histoire et Histoire de l'art

Spécialité : Histoire des relations culturelles et échanges internationaux

Sous la direction de M. Gilles BERTRAND

Année universitaire 2009-2010

Table des illustrations

Illustration 1 Vue du pont de Bourg d'Oisans.....	4
Illustration 2 Le lac Lovitel.....	6
Illustration 3 La cascade des Fraux près de la Grave-en-Oisans.....	7
Illustration 4 La Grave.....	8
Illustration 5 Le Bourg d'Oisans.....	9
Illustration 6 Le ruisseau et le pont du diable, Saint-Christophe-en-Oisans.....	10
Illustration 7 Reste d'une tour romaine à la Garde.....	11
Illustration 8 Vestige de la porte et de la Voie romaine de l'Oisans.....	12
Illustration 9 Vue du glacier Blanc.....	13
Illustration 10.....	14
Illustration 11 Fall of the Romanche near Villard d'Arène.....	15
Illustration 12 Pass of the Val Romanche.....	16
Illustration 13 Mont d'Arsines and the val Guisanne, from the col du Lautaret.....	17
Illustration 14 Vue de la Meije.....	18
Illustration 15 La montagne maudite est peuplée de dragons.....	19
Illustration 16.....	20
Illustration 17 Les Fréaux en Oisans.....	21
Illustration 18 Saint-Christophe-en-Oisans.....	22
Illustration 19 La vallée du Vénéon à Saint Christophe en Oisans.....	23
Illustration 20 Bourg d'Oisans, arrivée du courrier en hiver.....	24

Les illustrations rassemblent les gravures du corpus. Elles sont classées en trois catégories. La première regroupe les gravures centrées sur l'Oisans. Huit sont issues de l'ouvrage de Roussillon, *Guide du voyageur dans l'Oisans*, paru en 1854. Deux proviennent de l'ouvrage de Taylor, *Voyage pittoresque et romantique dans l'ancienne France*. Trois sont extraites de l'ouvrage de Brockedon *Illustration of the pass of Alps*, paru en 1838 à Londres. Les gravures datent de 1824. Les deux dernières sont issues de l'ouvrage de Bonney *Outline Sketches in the High Alps of Dauphiné*.

Deuxième catégorie de gravure : celles sur la Suisse au XVIII^e siècle. Ce sont de gravures issues de l'œuvre de Scheuchzer, *Itinera Alpina*, paru 1706.

La troisième catégorie d'illustrations regroupe des peintures et photographies sur l'Oisans au XIX^e siècle, en comparaison avec la gravure. Trois sont issues de l'ouvrage de Maurice Wantellet, *La montagne magique*, paru en 1992. La photo est extraite du *Guide du voyageur dans l'Oisans* de Roussillon.

Illustration 1

Vue du pont de Bourg d'Oisans

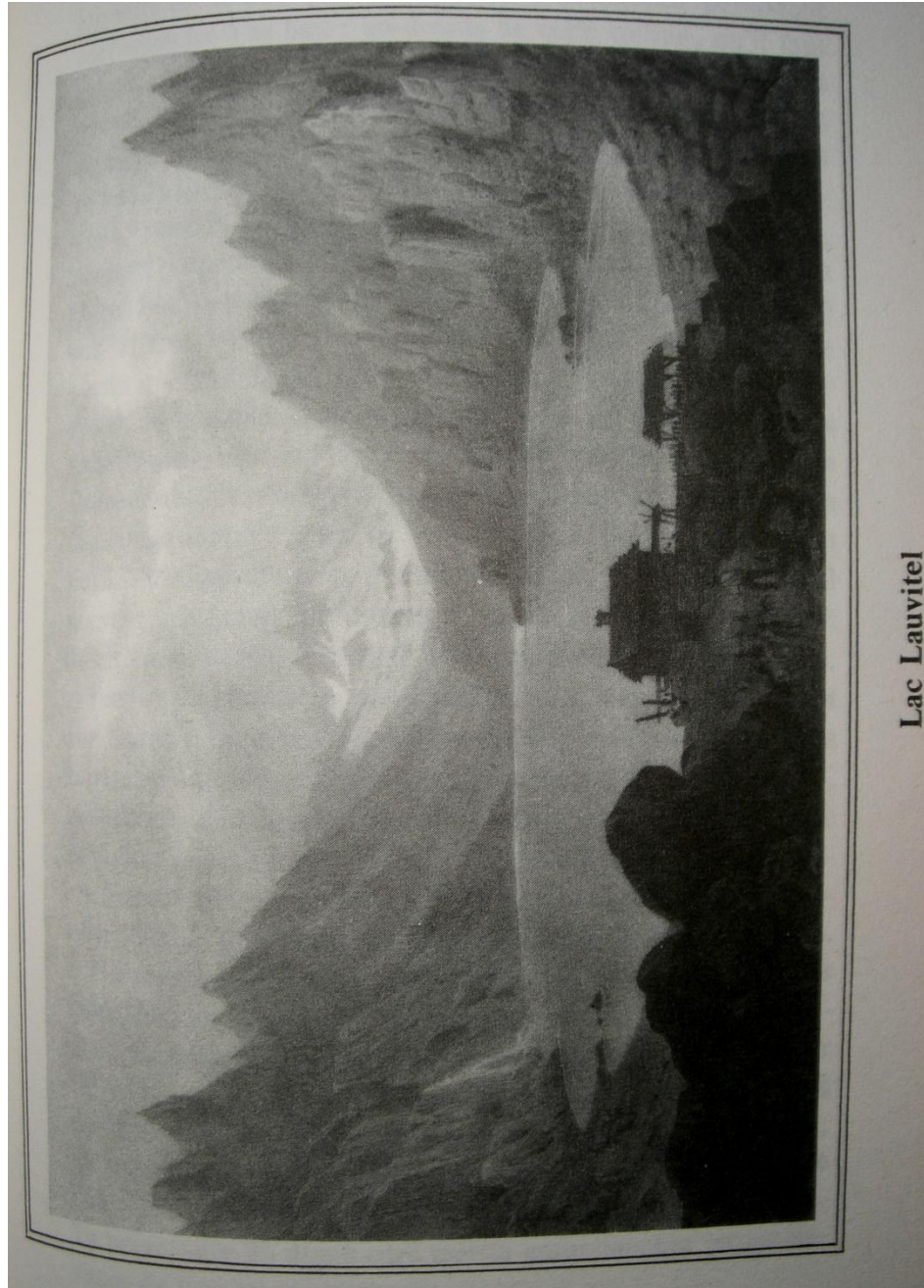


Source : Roussillon (Joseph-Hyacinthe), *Guide du voyageur dans l'Oisans*, Clamelcy,imp.Laballery et Cie, 1979, entrep.Frontispice.

Commentaire : Nous avons sous les yeux une eau-forte de Fortier, reproduite en couverture de l'ouvrage de Roussillon lors de sa réédition en 1979. Les litogravures qui

vont suivre, issues du même ouvrage, sont réalisées par le même artiste et extraites de la collection personnelle de M. Roland Martin, comme précisé au cours de la préface de la réédition de 1979 du *Guide du voyageur dans l'Oisans*.

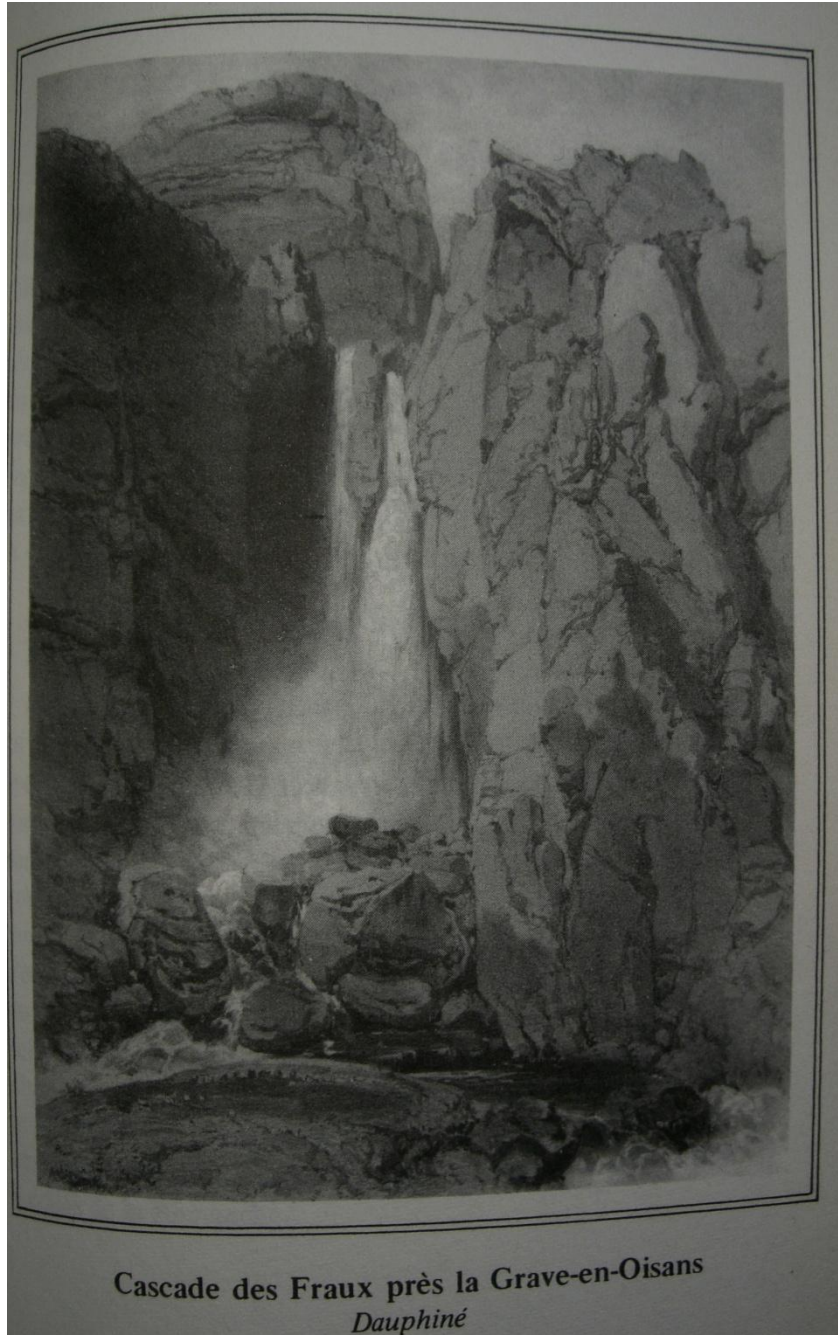
Illustration 2 Le lac Lovitel



Lac Lauvitel

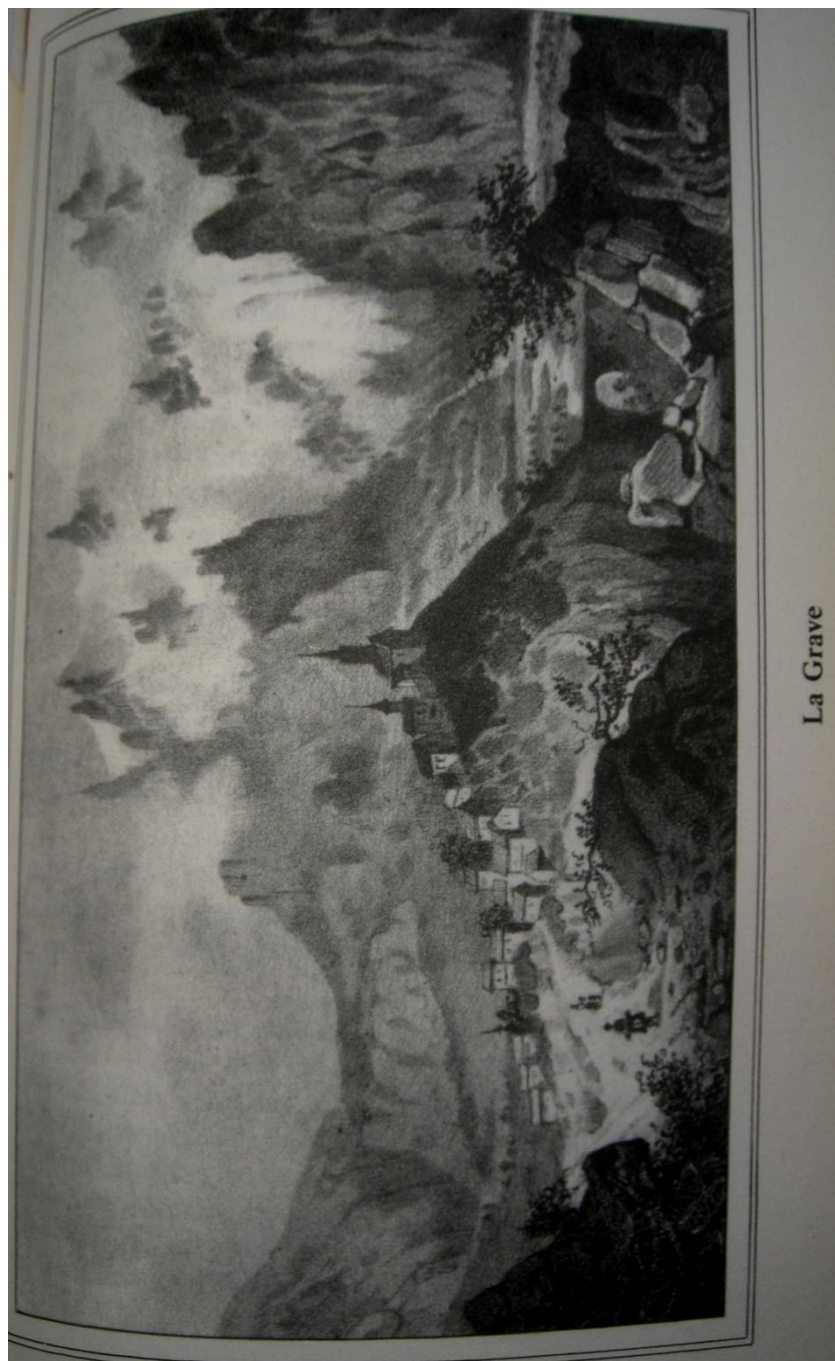
Source : Roussillon (Joseph-Hyacinthe), *Guide du voyageur dans l'Oisans, tableau topographique, historique et statistique de cette contrée, orné de neuf lithographies et d'une carte de l'Oisans*, Grenoble, imp. Maisonville, 1854. Les gravures ont été consulté dans cet ouvrage mais reproduite à partir du suivant :
Source : Roussillon (Joseph-Hyacinthe), *Guide du voyageur dans l'Oisans*, Clamecy, imp. Laballery et Cie, 1979

Illustration 3
La cascade des Fraux près de la Grave-en-Oisans



Source : Roussillon (Joseph-Hyacinthe), *Guide du voyageur dans l'Oisans, tableau topographique, historique et statistique de cette contrée, orné de neuf lithographies et d'une carte de l'Oisans*, Grenoble, imp. Maisonville, 1854. Les gravures ont été consulté dans cet ouvrage mais reproduite à partir du suivant : Source : Roussillon (Joseph-Hyacinthe), *Guide du voyageur dans l'Oisans*, Clamecy, imp. Laballery et Cie, 197 et 123.

Illustration 4 La Grave



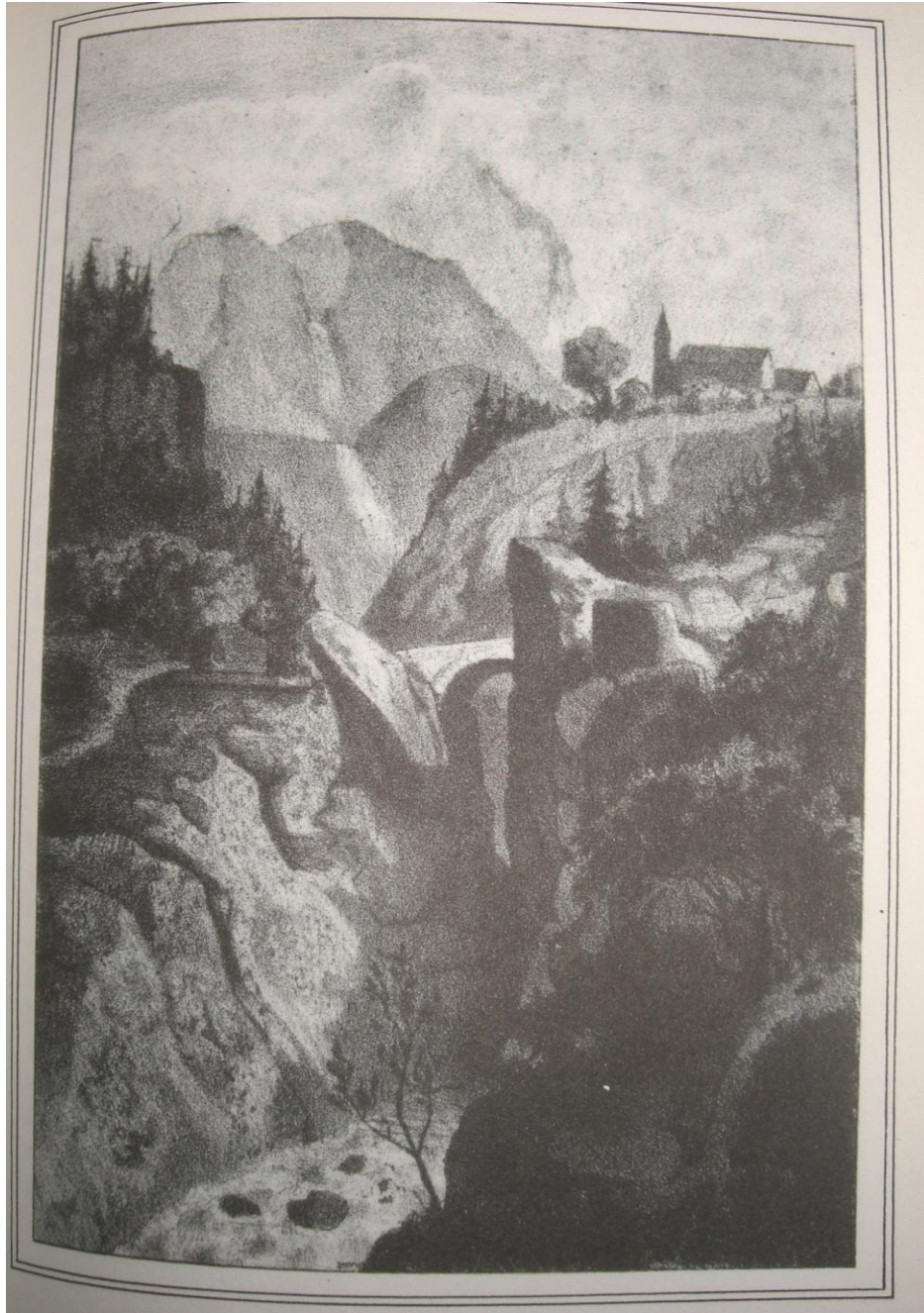
Source : Roussillon (Joseph-Hyacinthe), *Guide du voyageur dans l'Oisans, tableau topographique, historique et statistique de cette contrée, orné de neuf lithographies et d'une carte de l'Oisans*, Grenoble, imp. Maisonville, 1854. Les gravures ont été consulté dans cet ouvrage mais reproduite à partir du suivant :
Source : Roussillon (Joseph-Hyacinthe), *Guide du voyageur dans l'Oisans*, Clamecy, imp.Laballery et Cie, 1979p.124 et 125,chapitre sur la Grave

Illustration 5 Le Bourg d'Oisans



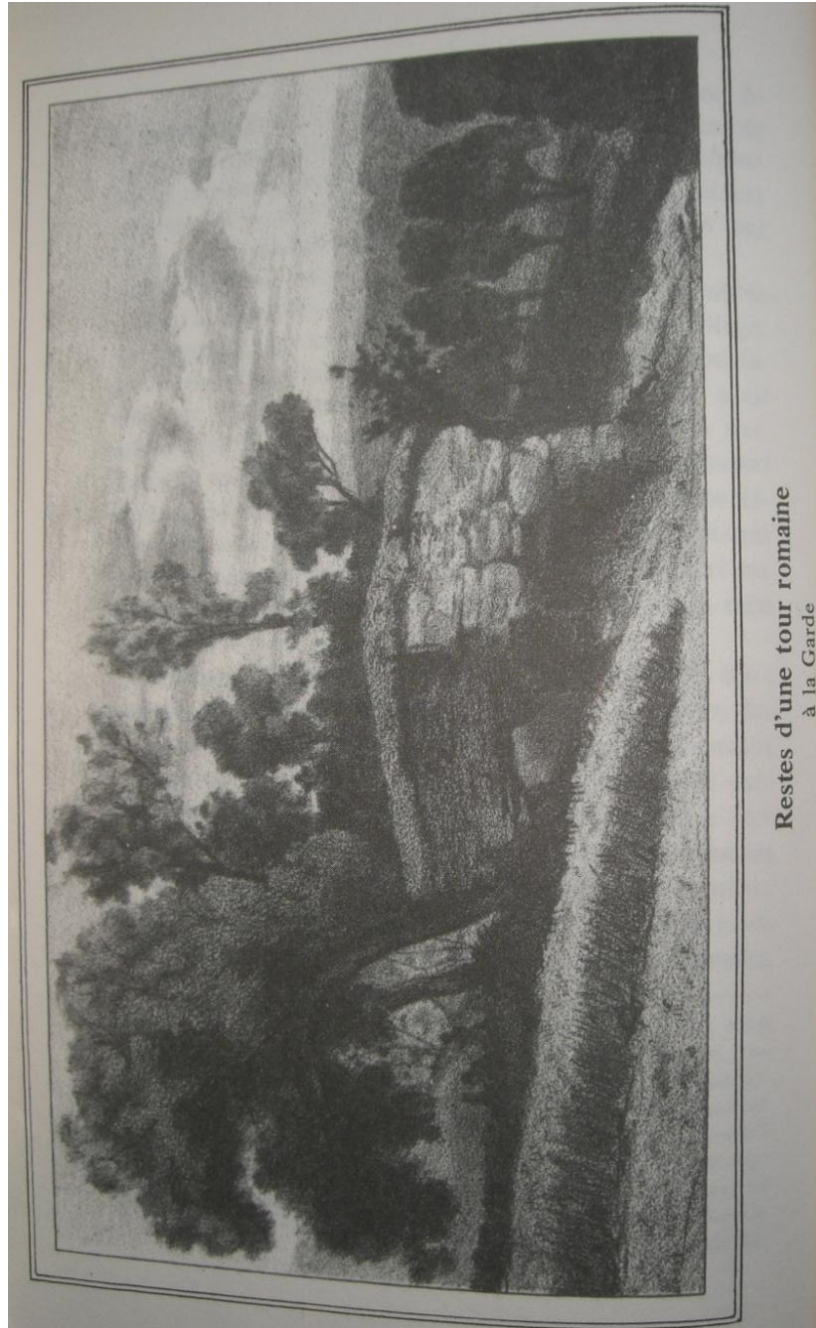
Source : Roussillon (Joseph-Hyacinthe), *Guide du voyageur dans l'Oisans, tableau topographique, historique et statistique de cette contrée, orné de neuf lithographies et d'une carte de l'Oisans*, Grenoble, imp. Maisonville, 1854. Les gravures ont été consulté dans cet ouvrage mais reproduite à partir du suivant :
Source : Roussillon (Joseph-Hyacinthe), *Guide du voyageur dans l'Oisans*, Clamecy, imp. Laballery et Cie, 1979. P.42 et 43, entre deux chapitres sur l'histoire de Bourg d'Oisans

Illustration 6
Le Ruisseau et le pont du Diable, Saint-Christophe-en-Oisans



Source: Roussillon (Joseph-Hyacinthe), *Guide du voyageur dans l'Oisans*, tableau topographique, historique et statistique de cette contrée, orné de neuf lithographies et d'une carte de l'Oisans, Grenoble, imp. Maisonville, 1854. Les gravures ont été consulté dans cet ouvrage mais reproduite à partir du suivant :
Source : Roussillon (Joseph-Hyacinthe), *Guide du voyageur dans l'Oisans*, Clamecy, imp. Laballery et Cie, 1979 p.74-75

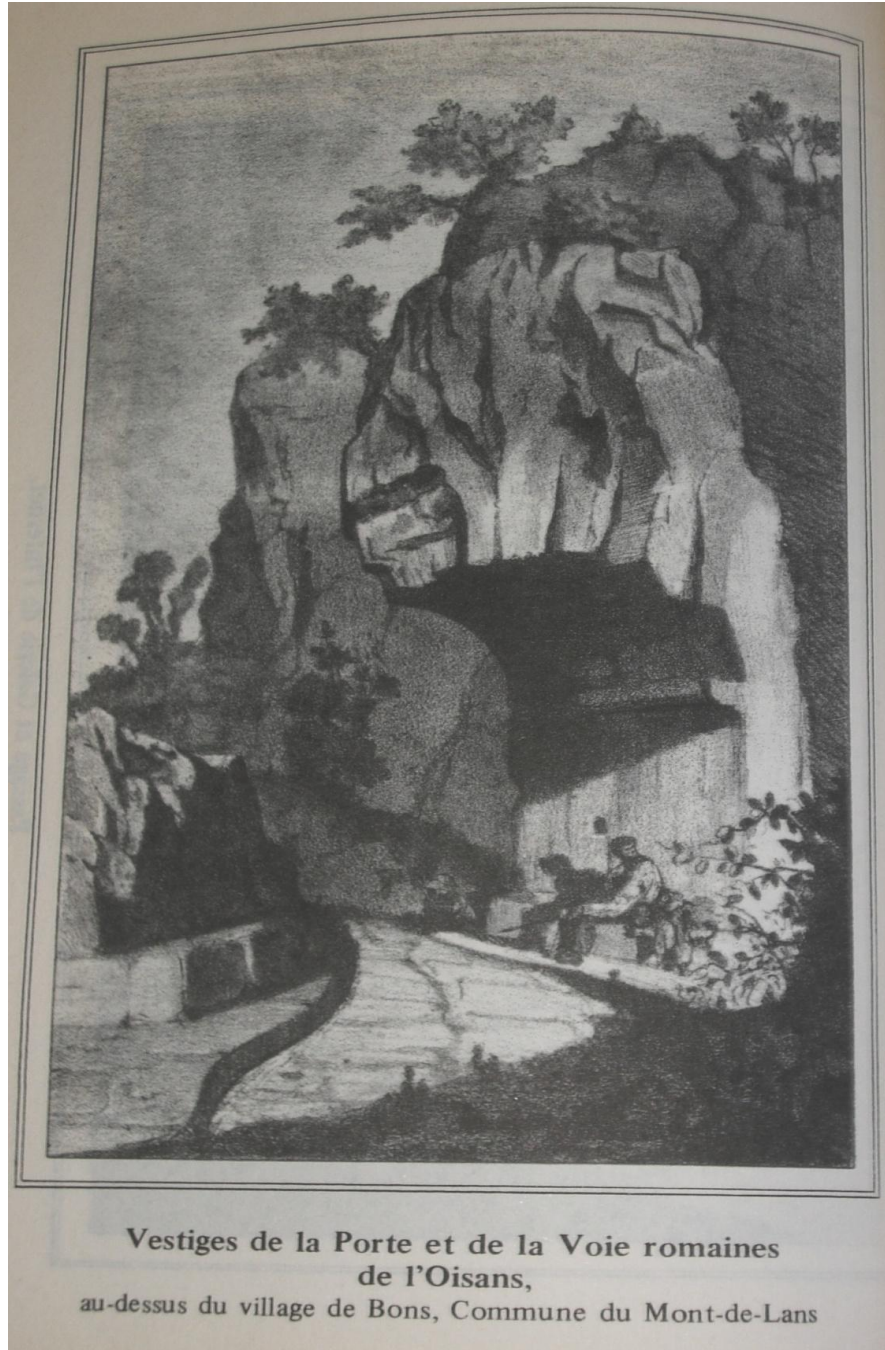
Illustration 7
Reste d'une tour romaine à la Garde



Restes d'une tour romaine
à la Garde

Source : Roussillon (Joseph-Hyacinthe), *Guide du voyageur dans l'Oisans, tableau topographique, historique et statistique de cette contrée, orné de neuf lithographies et d'une carte de l'Oisans*, Grenoble, imp. Maisonville, 1854. Les gravures ont été consulté dans cet ouvrage mais reproduite à partir du suivant :
Source : Roussillon (Joseph-Hyacinthe), *Guide du voyageur dans l'Oisans*, Clamecy, imp. Laballery et Cie, 1979.92-93

Illustration 8
Vestiges de la Porte et de la Voie romaine de l'Oisans



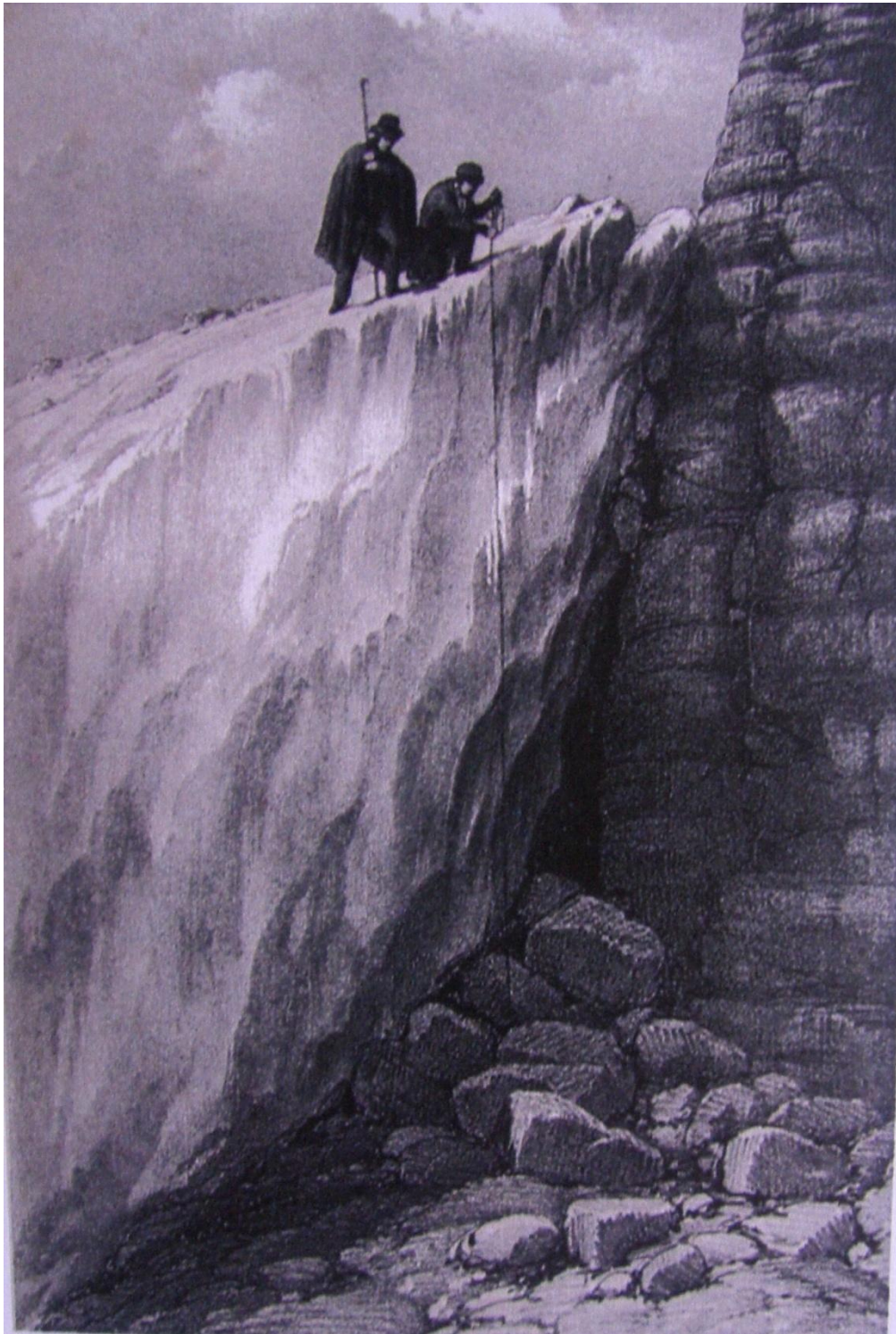
Source : Roussillon (Joseph-Hyacinthe), *Guide du voyageur dans l'Oisans, tableau topographique, historique et statistique de cette contrée, orné de neuf lithographies et d'une carte de l'Oisans*, Grenoble, imp. Maisonville, 1854. Les gravures ont été consulté dans cet ouvrage mais reproduite à partir du suivant :
Source : Roussillon (Joseph-Hyacinthe), *Guide du voyageur dans l'Oisans*, Clamecy, imp. Laballery et Cie, 1979.118-119

Illustration 9
Vue du glacier Blanc



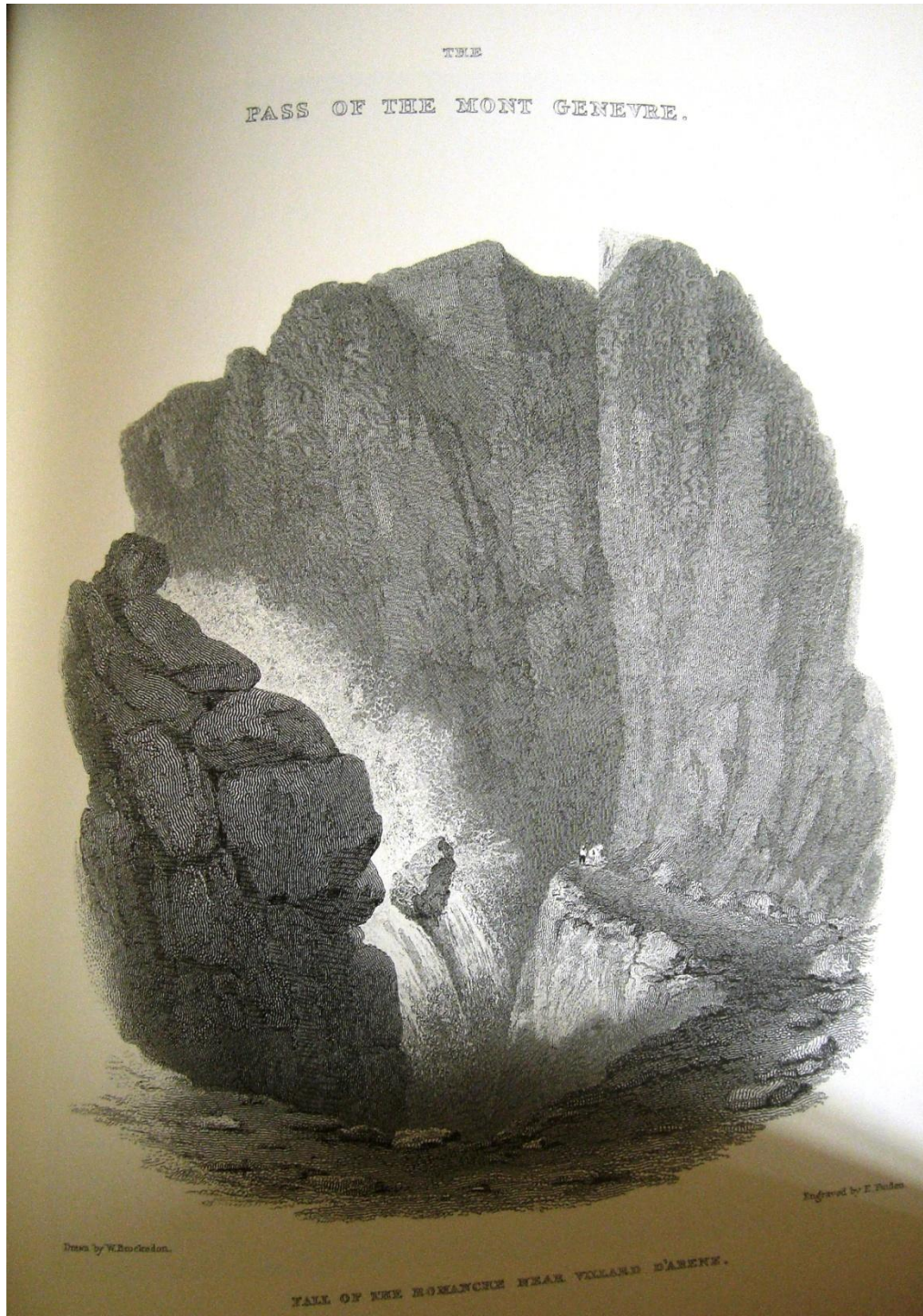
Source : Taylor et Nodier, *Vues pittoresques et romantiques dans l'ancienne France, Dauphiné* Paris, Imp. de Firmin Didot Frères, 1854. Gravure extraite de : *Les 100 plus beaux livres de montagnes*, Perret Jacques, ed.Belledonne, 2010

Illustration 10



Source : Taylor et Nodier, *Vues pittoresques et romantiques dans l'ancienne France*, Dauphiné Paris, Imp. de Firmin Didot Frères, 1854. Gravure extraite de : *Les 100 livres les plus importants et rares sur les Alpes*, Perret Jacques, ed.Bellegarde, 2010

Illustration 11
Fall of the Romanche near Villard d'Arène



Source : Brockedon (William), *Illustrations of the Passes of the Alps by which Italy communicate with France, Switzerland and Germany*, London, 1838. Les gravures, étudiées à partir de cet ouvrage présent à la réserve de la B.M.G sont cependant reproduite dans le mémoire à partir de l'ouvrage suivant : Tailland (Michel), *William Brockedon, un peintre à travers les Alpes, An English painter accross the Alps, De Turin à Grenoble par la col du Mont Genève*, 1824,ed.de Fournel, 2005.

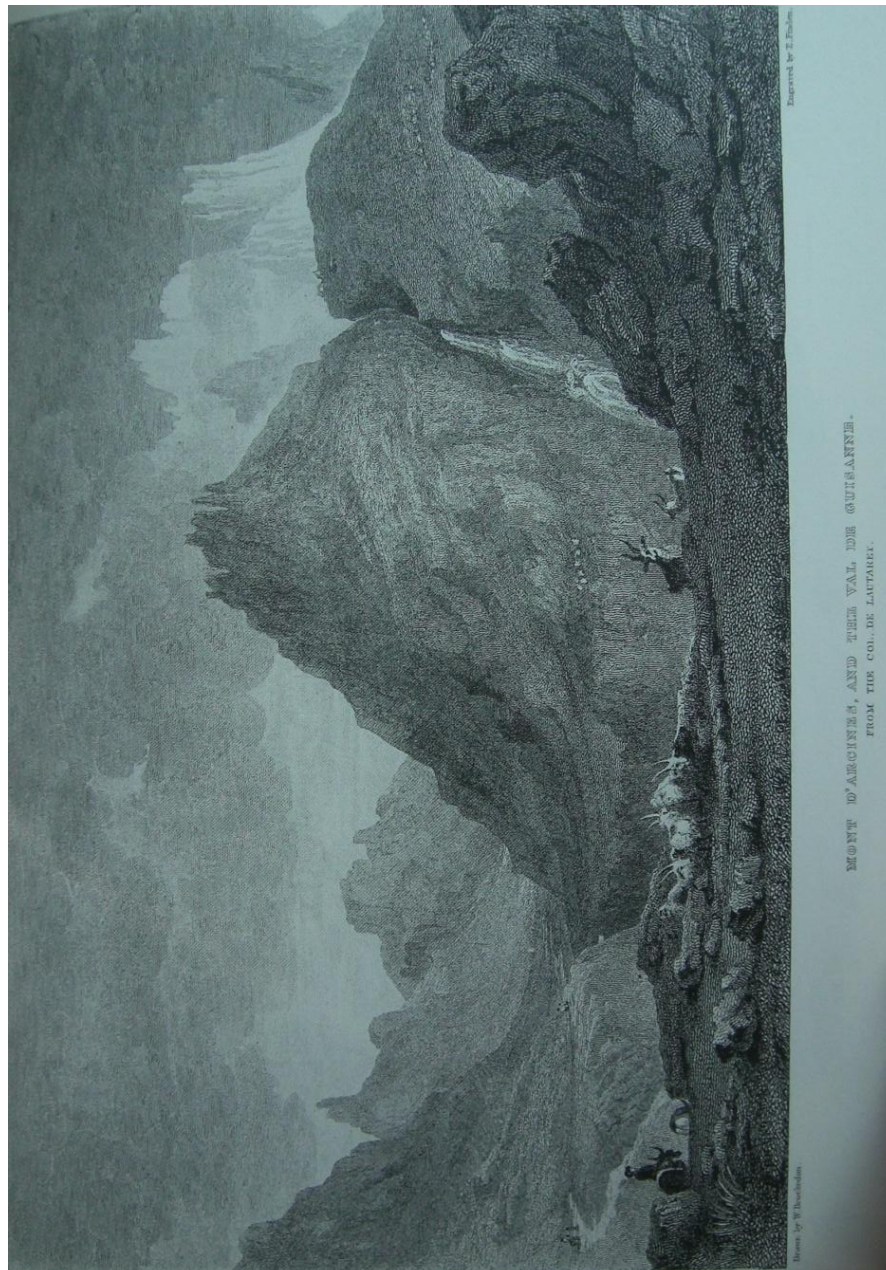
Illustration 12 Pass of the Val Romanche



Source : Brockedon (William), *Illustrations of the Passes of the Alps by which Italy communicate with France, Switzerland and Germany*, London, 1838. Les gravures, étudiées à partir de cet ouvrage présent à la réserve de la B.M.G sont cependant reproduite dans le mémoire à partir de l'ouvrage suivant : Tailland (Michel), *William Brockedon, un peintre à travers les Alpes, An English painter accross the Alps, De Turin à Grenoble par la col du Mont Genève, 1824*,ed.de Fournel, 2005.

Illustration 13

Mont d'Arsines and the val Guisanne, from the col du Lautaret



Source : Brockedon (William), *Illustrations of the Passes of the Alps by which Italy communicate with France, Switzerland and Germany*, London, 1838. Les gravures, étudiées à partir de cet ouvrage présent à la réserve de la B.M.G sont cependant reproduite dans le mémoire à partir de l'ouvrage suivant : Tailland (Michel), *William Brockedon, un peintre à travers les Alpes, An English painter accross the Alps, De Turin à Grenoble par la col du Mont Genève, 1824*, ed.de Fournel, 2005.

Illustration 14 Vue de la Meije



Source : Bonney (T-G) *Outline Sketches in the High Alps of Dauphiné*, in 4°, panoramas et cartes, London, 1865. La gravures, étudiée à partir de cet ouvrage présent à la réserve de la B.M.G sont cependant reproduite dans le mémoire à partir de l'ouvrage suivant Perret (Jacques), *Les 100 livres les plus importants et rares sur les Alpes*, ed.Belledonne, 2010

Illustration 15

La montagne maudite et peuplée de dragon



Source : Scheuzer (Johann Jacob), *Itinera Alpina tria : in quibus incolae, animalia, plantae...exponuntur* autore Joh. Jacobo Scheuchzero, Londini, H.Clements, (1706) La gravure, étudiée à partir de cet ouvrage présent à la réserve de la B.M.G sont cependant reproduite dans le mémoire à partir de l'ouvrage suivant Perret (Jacques), *Les 100 livres les plus importants et rares sur les Alpes*, ed.Belledonne, 2010

Illustration 16



Source: Scheuzer (Johann Jacob), *Itinera Alpina tria : in quibus incolae, animalia, plantae...exponuntur* autore Joh. Jacobo Scheuchzero, Londini, H.Clements, (1706) La gravure, étudiée à partir de cet ouvrage présent à la réserve de la B.M.G sont cependant reproduite dans le mémoire à partir de l'ouvrage suivant Perret (Jacques), *Les 100 livres les plus importants et rares sur les Alpes*,ed.Belledonne, 2010

Nous avons ici une approche à la fois scientifique de la montagne puisque les sommets sont répertoriés et esthétique où la catégorie du sublime transparait.

Illustration 17
Les Fréaux en Oisans



Source : peinture d'Edouard Brun, mi XIX^e siècle recueillie dans *La Montagne Magique, les Alpes et les Peintres*, de Maurice Wantellet, Editions Curandera, 1992

Illustration 18
Saint Christophe en Oisans



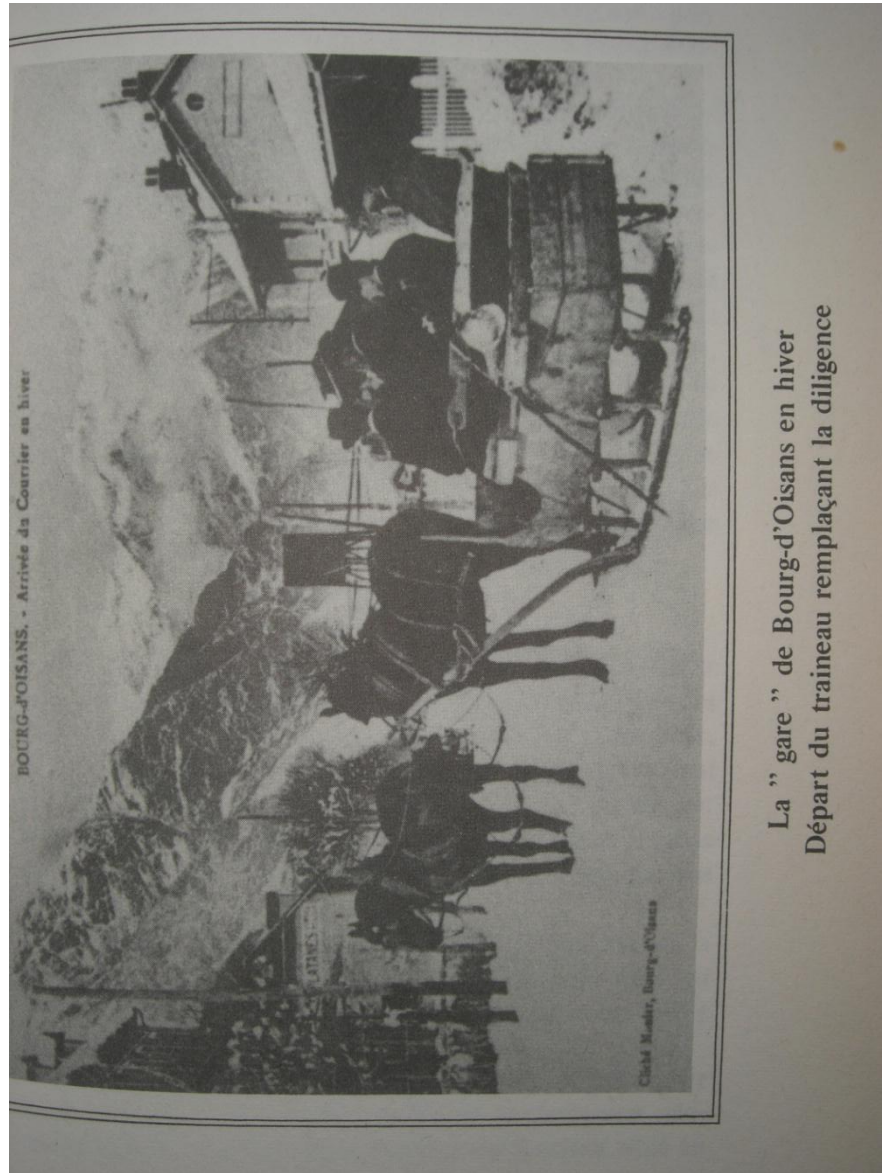
Source : peinture d'Edouard Brun, mi XIX^e siècle recueillie dans *La Montagne Magique, les Alpes et les Peintres*, de Maurice Wantellet, Editions Curandera, 1992

Illustration 19
La vallée du Vénéon à Saint Christophe en Oisans



Source : peinture de Charles Bertier, mi XIX^e siècle, extraite de *La Montagne Magique, les Alpes et les Peintres*, Maurice Wantellet, Editions Curandera, 1992

Illustration 20
Bourg d'Oisans, arrivée du courrier en hiver



La "gare" de Bourg-d'Oisans en hiver
Départ du traineau remplaçant la diligence

Source : Phototypie réalisée par Monier, issue de l'ouvrage de Roussillon, *Guide du voyageur dans l'Oisans*, Clamelcy, imp.Laballery et Cie, 1979, entrep.entrep.124 et 125, chapitre sur la Grave p.40-41

Table des cartes

Carte 1 Le carte actuelle des Alpes sur le territoire européen.....	26
Carte 2 Le massif du Mont-Blanc	27
Carte 3 L'Oisans selon Roussillon.....	28
Carte 4 Les principales localisation	29
Carte 5 Le Dauphiné par Bourcet.....	30
Carte 6 Carte de l'Oisans par Bourcet.....	31

Les différentes cartes sont classées par ordre de citation dans le volume I. Des plus actuelles à celles datant d'avant la découverte de l'Oisans, elles sont variées. Elles nous permettent de mieux comprendre la situation géographique de l'Oisans dans le Dauphiné, dans les Alpes mais aussi dans la France entière. Nous avons donc ici les clefs pour comprendre l'évolution des frontières du territoire de l'Oisans.

Carte 1

Le carte actuelle des Alpes sur le territoire européen



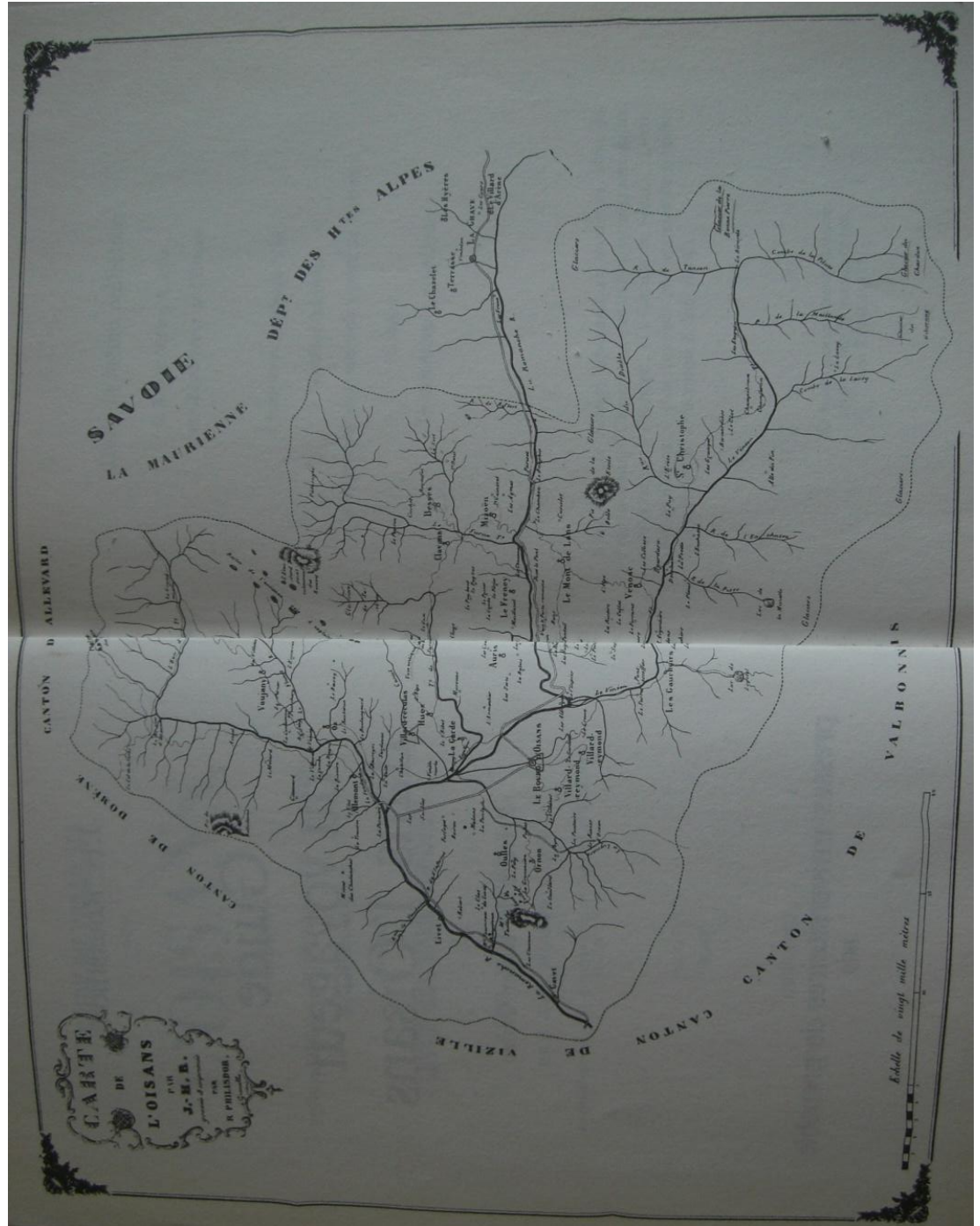
Cette carte d'une partie des Alpes nous permet de voir la proximité du massif du Mont-Blanc et de l'Oisans, caractérisé ici par le sommet des Ecrins. Cependant, au début de la période étudiée, le sommet des Ecrins est encore inexploré. Ce n'est qu'à la fin de la période qu'une partie de la barre des Ecrins sera conquise.

Carte 2 Le massif du Mont-Blanc



Source :B.M.G, version numérisé, côte J.2271

Carte 3 L'Oisans selon Roussillon



Source : Roussillon (Joseph-Hyacinthe), *Guide du voyageur dans l'Oisans, tableau topographique, historique et statistique de cette contrée, orné de neuf lithographies et d'une carte de l'Oisans*, Grenoble, imp. Maisonville, 1854. Carte reproduite à partir de l'ouvrage suivant : Roussillon (Joseph-Hyacinthe), *Guide du voyageur dans l'Oisans*, Clamelcy, imp. Laballery et Cie, 1979, entrep. Frontispice.

Carte 4 Les principales localisation

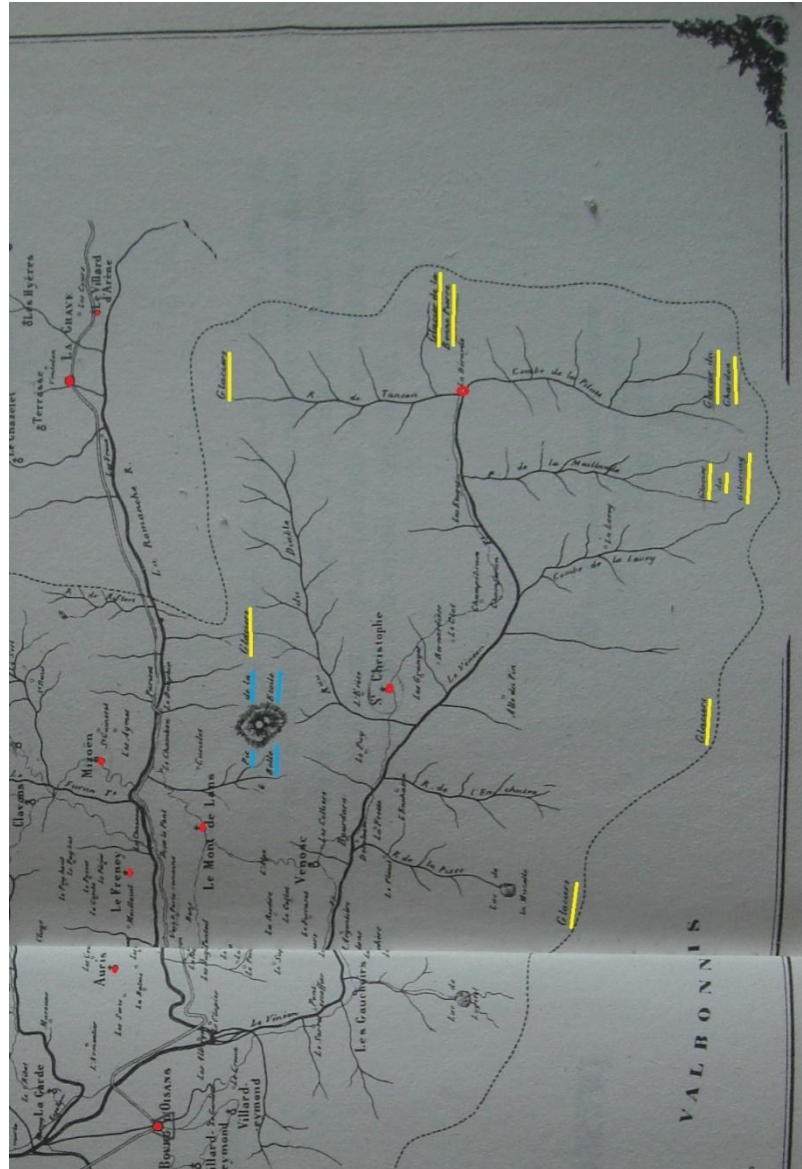


Figure 1 En jaune les principaux glaciers, qui nous le voyons, sont à proximité de certains villages. En rouge les villages représentés et étudiés pendant le mémoire. En bleu les pics. A l'époque, en 1854. Les principaux sommets de l'Oisans pas encore répertoriés

Source : Roussillon (Joseph-Hyacinthe), *Guide du voyageur dans l'Oisans, tableau topographique, historique et statistique de cette contrée, orné de neuf lithographies et d'une carte de l'Oisans*, Grenoble, imp. Maisonville, 1854. Carte reproduite à partir de l'ouvrage suivant : Roussillon (Joseph-Hyacinthe), *Guide du voyageur dans l'Oisans*, Clamelcy, imp. Laballery et Cie, 1979, entrep. Frontispice. Carte modifiée avec Paint

Carte 5 Le Dauphiné par Bourcet



Figure 2 : Les deux cartes qui suivent ont été érigées à la fin du XVIII^e siècle. C'est une des premières sur l'Oisans

Source : http://www.bibliotheque-dauphinoise.com/carte_haute-dauphine_bourcet.html

Carte 6 Carte de l'Oisans par Bourcet



Source :

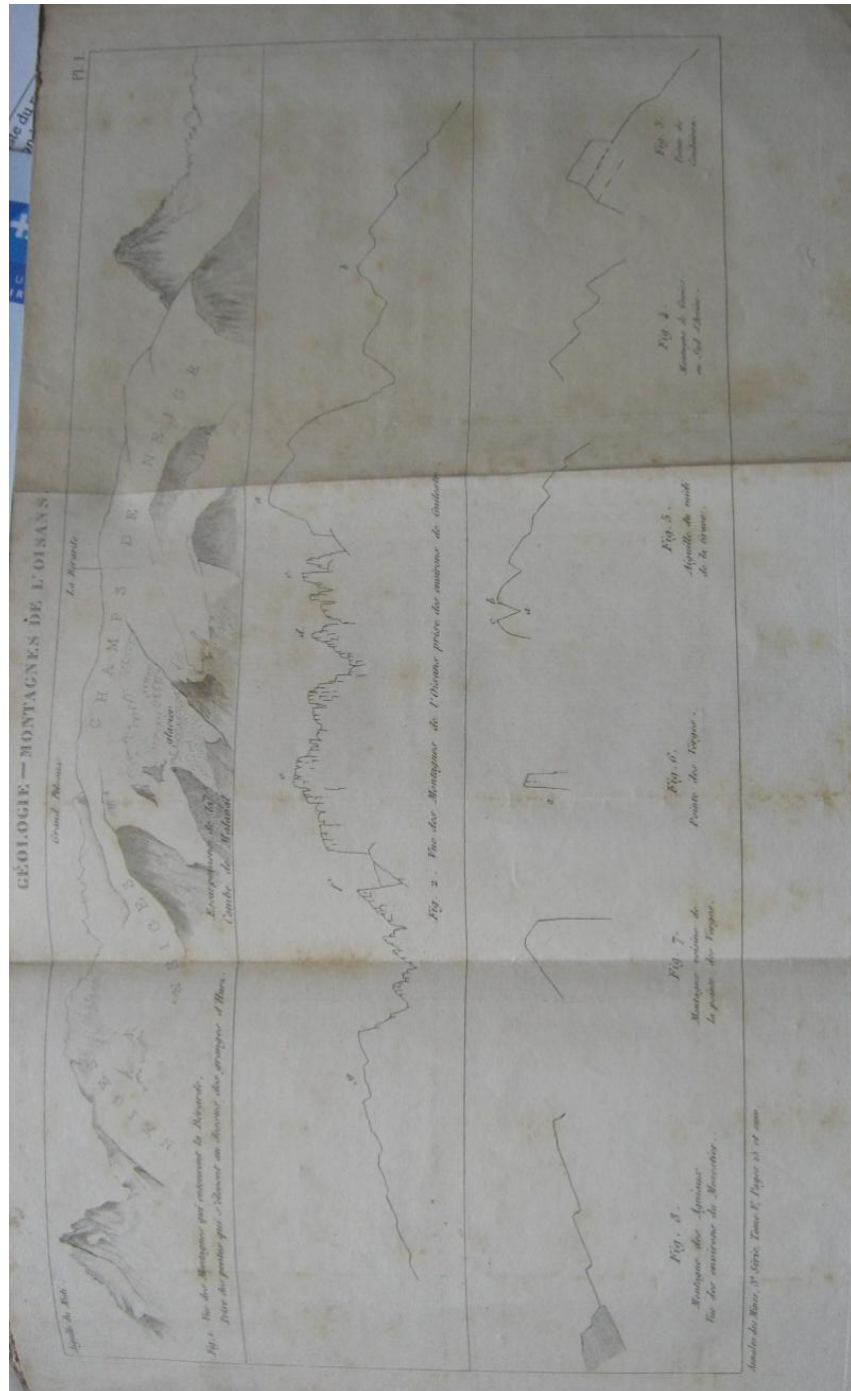
http://www.bibliotheque-dauphinoise.com/carte_haute-dauphine_bourcier.html

Table des figures

Figure 1 Les principaux sommets de l'Oisans	33
Figure 2 Les coupes géologiques de l'Oisans	34

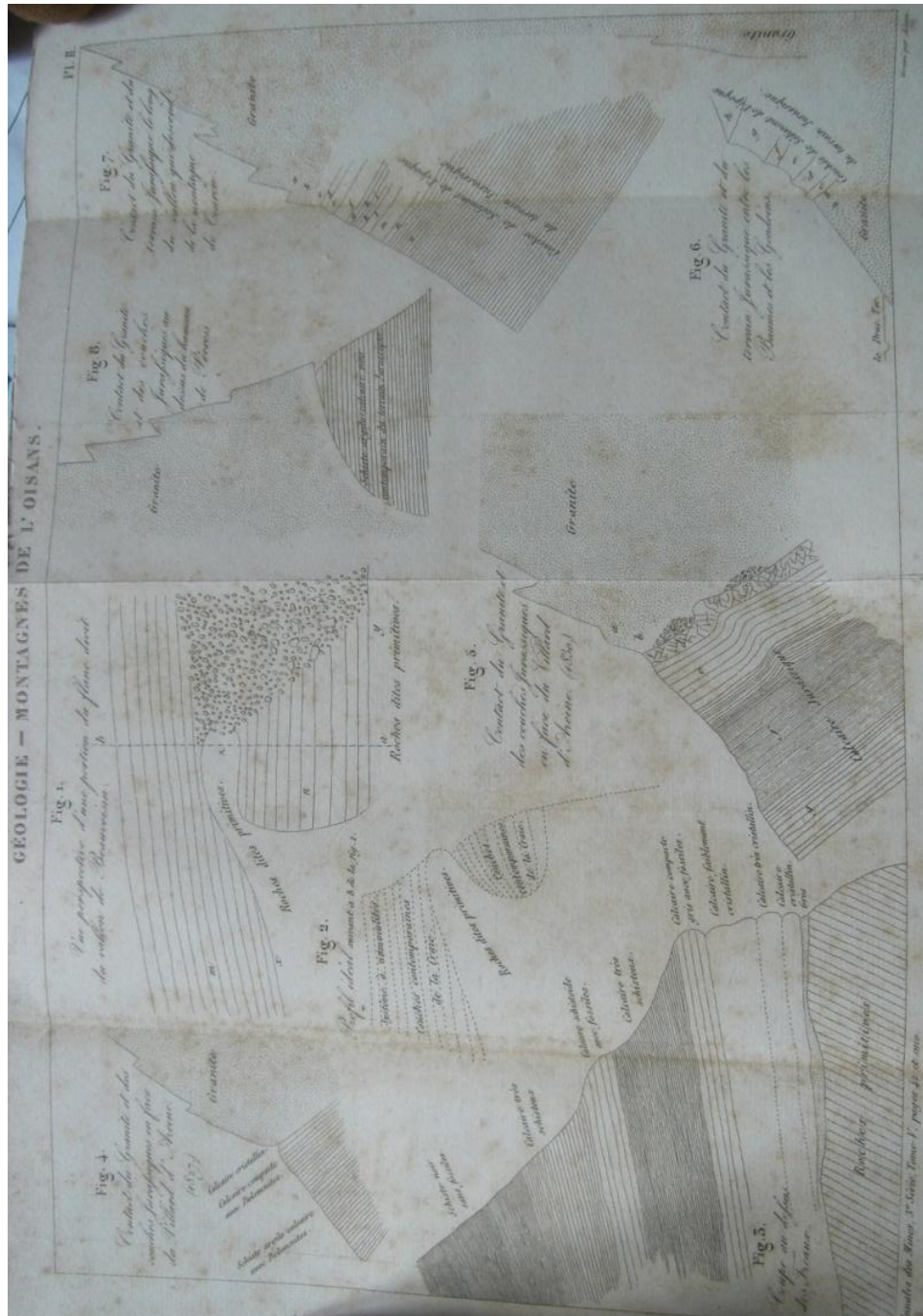
Figure 1

Les principaux sommets de l'Oisans



Source : Elie de Beaumont Léonce, *Faits pour servir à l'histoire des montagnes de l'Oisans*, extrait des *Annales des Mines*, tome V, Carilian-Gouery, Paris, 1834

Figure 2 Les coupes géologiques de l'Oisans



Source : Elie de Beaumont Léonce, *Faits pour servir à l'histoire des montagnes de l'Oisans*, extrait des *Annales des Mines*, tome V, Carilian-Gouery, Paris, 1834

Sigles et abréviations utilisés

C.A.F : Club Alpin Français

C.H.R.I.P.A : Centre de Recherche en Histoire et Histoire de l'art. Italie, Pays alpins

B.M.G : Bibliothèque Municipale de Grenoble. On fait ici référence à la bibliothèque d'étude et d'information qui contient tant dans le fond dauphinois que dans la réserve la plupart des sources sur lesquelles ce mémoire est basé.

Table des matières

Table des illustrations.....	3
Table des cartes	25
Table des figures	32
Sigles et abréviations utilisés.....	35
Table des matières	36