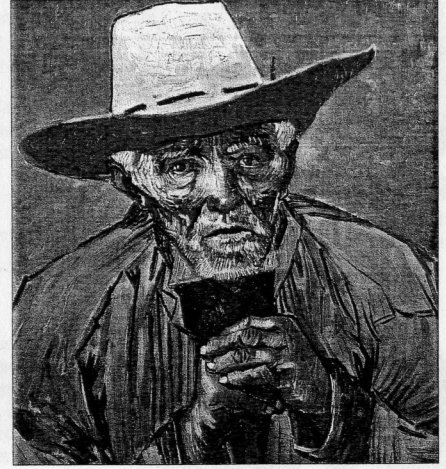


Le corps et les états de santé



torse, seins, poitrine, bras, coudes, taille, ventre, fesses, sexe, cuisses, jambes, genoux, chevilles, pieds



visage, peau, cheveux, sourcils, yeux, cils, nez, joues, rides, bouche, menton, oreilles, barbe, moustache, épaules, bras, poignets

- 1 Décrivez ces tableaux à l'aide du lexique proposé. Qui sont ces personnes ? Comment sont-elles ? Que vous suggèrent-elles ?
- 2 Caractériser avec un adjectif, puis avec son contraire, chacun des noms suivants : *visage, cheveux, sourcils, yeux, cils, nez, bouche.*
- 3 Jouez au *jeu du pendu* avec les mots que vous venez de découvrir et avec des mots du même champ lexical.
- 4 Retrouvez dans la liste ci-dessous le nom des maladies qui présentent les symptômes suivants.
les oreillons, la varicelle, une infection intestinale, la grippe
 - 1) Le malade tousse, éternue, se mouche, a souvent mal à la tête et à la gorge. Il a des courbatures et de la fièvre.
 - 2) Le malade est généralement très jeune, a beaucoup de fièvre et a mal aux oreilles ; il est très contagieux.
 - 3) Le malade est également contagieux et il a beaucoup de boutons. Actuellement, on vaccine souvent les enfants contre cette maladie.
 - 4) Le malade vomit, a mal au ventre, a la diarrhée, ne peut rien manger mais doit boire beaucoup pour éviter de se déshydrater.
- 5 Pouvez-vous raconter une anecdote ayant trait à un problème de santé ?

Quelques expressions pour vous aider : *avoir mal à l'estomac / la tête..., avoir le mal de mer, se faire mal à un doigt / la cheville, etc., se casser le bras / la jambe etc., tomber malade, se soigner / soigner quelqu'un, aller mal / bien / mieux, guérir.*

Nos amis les animaux

1 Lisez attentivement cette liste d'animaux domestiques et sauvages, puis répondez aux questions.

| | | |
|---|--|---------------------------------------|
| A- abeille - âne - araignée | G- girafe - grenouille - guêpe | P- papillon - pigeon - poule |
| B- baleine - bœuf - brebis | H- hareng - hérisson - hirondelle | R- renard - renne - rhinocéros |
| C- cheval - coq - cigale | L- lapin - lion - lotte | S- sardine - singe - souris |
| D- dauphin - dinde - dromadaire | M- merlan - mouche - mouton | T- taureau - tigre - tortue |
| E- écrevisse - écureuil - éléphant | O- oie - otarie - ours | V- vache - veau - vipère |
| F- faisán - flamand - fourmi | | |

- 1) Savez-vous de quels animaux il s'agit ?
- 2) Quel est le genre de chacun de ces noms ? (Consultez, si nécessaire, un dictionnaire).
- 3) Créez des associations d'animaux en formant des sous-ensembles en fonction de critères que vous ferez deviner aux autres.
- 4) Mémorisez entre tous les trois colonnes de cette liste, puis essayez de la répéter.
- 5) Quels noms d'animaux aimeriez-vous y ajouter ?

2 Dix animaux se sont cachés dans ce bois. Retrouvez-les.



LES LIAISONS

- 1 Écoutez les paires de phrases suivantes. Dites si on prononce de la même façon les mots soulignés.
 - 1) Voilà mon petit frère. / Voilà mon petit ami.
 - 2) Ce sont les copains de ma fille. / Ce sont les amis de ma fille.
 - 3) On pense venir. / On a décidé de venir.
 - 4) Il est malade. / Est-il malade ?
 - 5) Il a réussi son concours. / Il a réussi son examen.
- 2 Écoutez les phrases suivantes et indiquez les liaisons que vous entendez. Avec quelles consonnes fait-on les liaisons ?
 - 1) Quelles admiratrices veut-il rencontrer ?
 - 2) Si vous achetez un chien, vous vous engagez pour dix ans.
 - 3) Je voudrais offrir un animal à mon enfant pour son anniversaire.
 - 4) Les auditeurs nous appellent, nous avons un premier coup de fil de Stéphane.