



HAL
open science

Imagerie et mythes grecs dans l'art funéraire de l'Étrurie méridionale, IV-IIIe siècles

Marion Garin

► **To cite this version:**

Marion Garin. Imagerie et mythes grecs dans l'art funéraire de l'Étrurie méridionale, IV-IIIe siècles. Histoire. 2010. dumas-00593303

HAL Id: dumas-00593303

<https://dumas.ccsd.cnrs.fr/dumas-00593303v1>

Submitted on 13 May 2011

HAL is a multi-disciplinary open access archive for the deposit and dissemination of scientific research documents, whether they are published or not. The documents may come from teaching and research institutions in France or abroad, or from public or private research centers.

L'archive ouverte pluridisciplinaire **HAL**, est destinée au dépôt et à la diffusion de documents scientifiques de niveau recherche, publiés ou non, émanant des établissements d'enseignement et de recherche français ou étrangers, des laboratoires publics ou privés.

Marion GARIN

Imagerie et mythes grecs dans l'art funéraire de l'Etrurie méridionale, IV-
IIIème siècles.

Volume III

ANNEXES

Mémoire de Master 1 « Sciences humaines et sociales »

Mention : Histoire-Histoire de l'art.

Spécialité : Histoire de l'art

sous la direction de M. Laurent HAUMESSER

Année universitaire 2009-2010

Table des matières

Annexe I.....	3
Tableau des correspondances.....	3
Références des sarcophages hors corpus cités.....	4
Annexe II.....	9
Tombs.....	9
Sarcophages.....	13
Céramique.....	15
Urnes cinéraires.....	20
Autres supports.....	23

Annexe I

Tableau des correspondances

Numérotation mémoire	Numérotation HERBIG 1952	Numérotation GOETHERT 1974
S1	121	/
S2	120	/
S3	119	/
S4	126	/
S5	27	/
S6	118	/
S7	79	/
S8	73	/
S9	6	/
S10	/	G76
S11	61	/
S12	80	/
S13	85	/

Références des sarcophages hors corpus cités¹

H12, Chiusi, Musée Archéologique National 973 (63024)
Chiusi
260-250 av. JC

H13, Chiusi, Musée Archéologique National 2272
Chiusi,
225-200 av. JC

H14, Chiusi, Musée Archéologique National 752 (922895/4)
Chiusi, Colle del Vescovo
250-230 av. JC

H15, Chiusi, Musée Archéologique National 860 (60325)
Région de Chiusi
200-180 av. JC

H19, Florence, Musée Archéologique 77977
Chiusi
225-200 av. JC

H50, Copenhague, Carlsberg Glyptotek H.I.N.124
Tarquinia
325-300 av. JC

H62, Londres, British Museum D20
Bomarzo, Grotte peinte (Tombe des Urina)
325-300av. JC

H66, Londres, British Museum D25/26
Tuscania, Rosavecchia, Tombe des Atna
275-250 av. JC

H70, Musigno, perdu
Vulci
325-300 av. JC

H71, Collection Torlonia
Vulci, Tombe des Sarcophages
250-225 av. JC

H72, Orvieto, Musée Faina,
Orvieto
300 av. JC

H78, Palerme, Musée National N.I. 8470
Chiusi

¹ D'après Van der Meer 2004

250-225 av. JC

H81, Rome, Vatican, Musée Grégorien Etrusque 14950 (65)
Tuscania
300-275 av. JC

H84, Rome, Villa Giulia 55693
Bomarzo, Nécropole Pianmano
300 av. JC

H89, Vulci. Rome, Villa Giulia
Vulci
300-250 av. JC

H90, Rome, Collection privée, Corso Vittorio Emanuele 209
San Giuliane, Tombe de Thansina
325-300 av. JC

H98, Tarquinia, Musée Archéologique National RC 9887
Tarquinia, Tombe des Vestarcianas
325-300 av. JC

H99, Tarquinia, Musée Archéologique National RC 9882
Tarquinia, Tombe des Vestarcianas
325-300 av. JC

H100, Tarquinia, Musée Archéologique National RC 9886
Tarquinia, Tombe des Vestarcianas
325-300 av. JC

H112, Tarquinia, Musée Archéologique National RC 1415
Tarquinia, Tombe III des Camna
225-200 av. JC

H113, Tarquinia, Musée Archéologique National RC 1423
Tarquinia, Tombe III des Camna
250-225 av. JC

H114, Tarquinia, Musée Archéologique National RC 1414
Tarquinia, Tombe II des Camna
250-225 av. JC

H115, Tarquinia, perdu
Tarquinia, Monterozzi

H116, Tarquinia, Musée Archéologique National RC 1424
Tarquinia, Tombe III des Camna (Tombe Bruschi)
250-225 av. JC

H126, Tarquinia, Musée Archéologique National RC 1898

Tarquinius, Tombe des Alvethnas
330-300 av. JC

H158, Tarquinia, Villa Bruschi-Falgari
200 av. JC
H188, Rome, Villa Giulia
Norchia, Tombe Lattanzi
325-300 av. JC

H193, Vetralla
Norchia, Tombe Lattanzi
320-300 av. JC

H205, Viterbe, Musée Civico 232
Musarna, Tombe des Alethna II
250-225 av. JC

H241, Viterbe, Musée Civico 242
Norchia, Tombe des Smurinas
325-300 av. JC

H261, Volterra, Musée Guarnacci
Volterra
300-275 av. JC

G7, Philadelphie, Musée de l'Université MS 3492
Musarna

G15, Rome, Villa Giulia 64174
Vulci, Tombe des Inscriptions
Tombe des Pruslnas
325-300 av. JC

G18, Tarquinia, Musée Nationale 3060
Tarquinia, Tombe des Camna O
250-200 av. JC

G22, Tarquinia, Musée National 3063
Tarquinia, Tombe des Camna I
250-225 av. JC

G25, Tarquinia, Musée National 3075
Tarquinia, Tombe des Camna I
200 av. JC

G28, Tarquinia, Musée National 3059
Tarquinia, Tombe des Camna I
250-225 av. JC

G105, Viterbe, Musée Civico

Casale Cinelli
350-300 av. JC

G106, Viterbe, Musée Civico
Musarna, Tombe des Alethnas I
250-225 av. JC

O1, Barbareno, Romano 75409
San Giuliano
325-300 av. JC

O6, Viterbe, Musée Archéologique, sans inventaire
Norchia, Tombe PA 14
350-325 av. JC

SOUTHERN ETRURIA	Cerveteri	2	Vulci	8
	Tarquinia	50	Tuscania	39
	Musarna	10	Norchia	11
	San Giuliano	3	Bomarzo	3
	Viterbo region	5	Orvieto region	2
NORTHERN ETRURIA	Chiusi	10	Volterra	2

Illustration 1: Décompte des sarcophages découverts par provenance, (Van der Meer 2004, p.4)

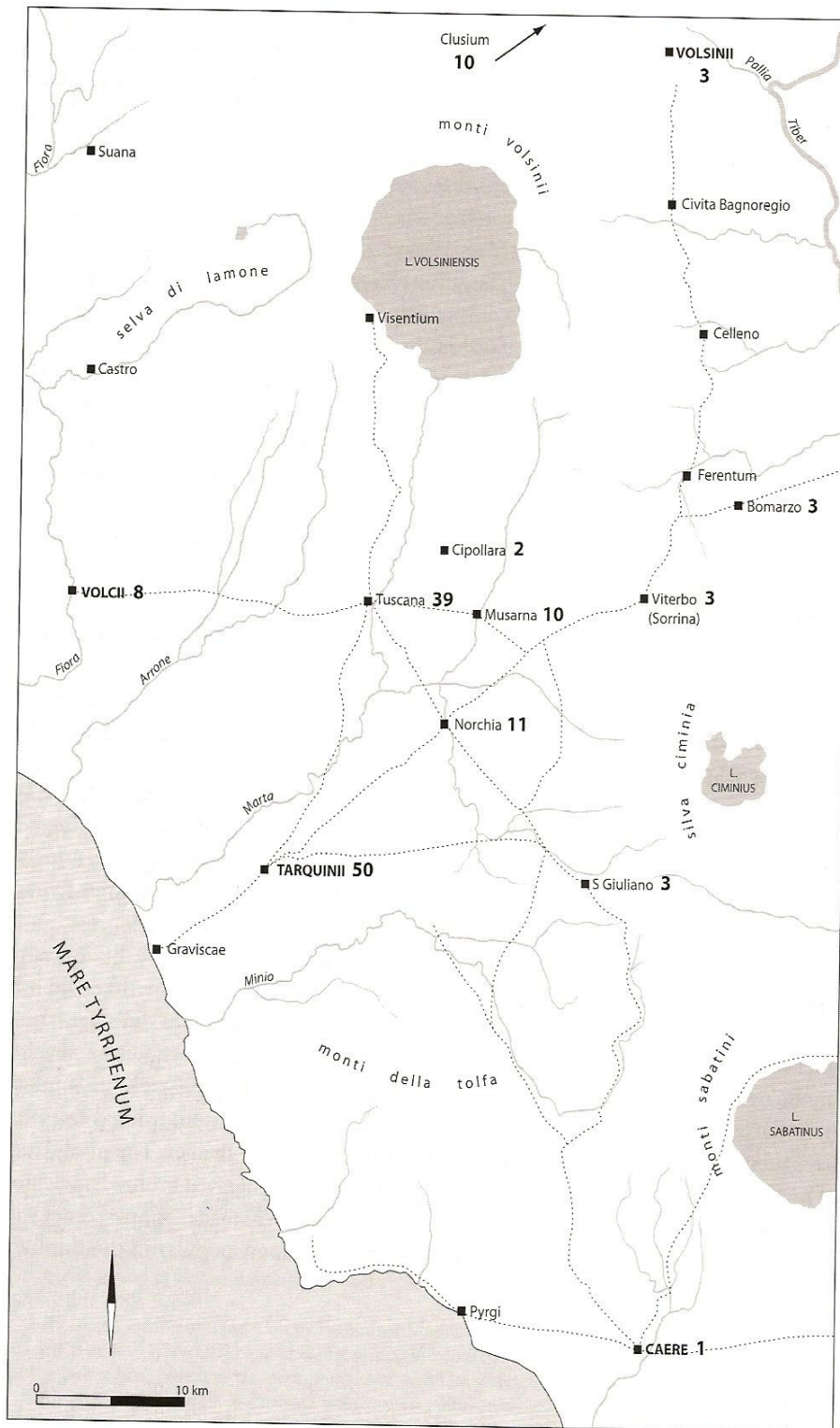


Illustration 2: Décompte des sarcophages découverts par localisation (Van der Meer 2004, p.5)

Annexe II

Tombes



Illustration 3: Tombe des Taureaux, Tarquinia, vers 550 av. JC, Achille guettant Troilos, (d'après Steingraber 2006)



Illustration 4: Tombe des démons bleus, Tarquinia, vers 420 av. JC (d'après Steingraber 2006)

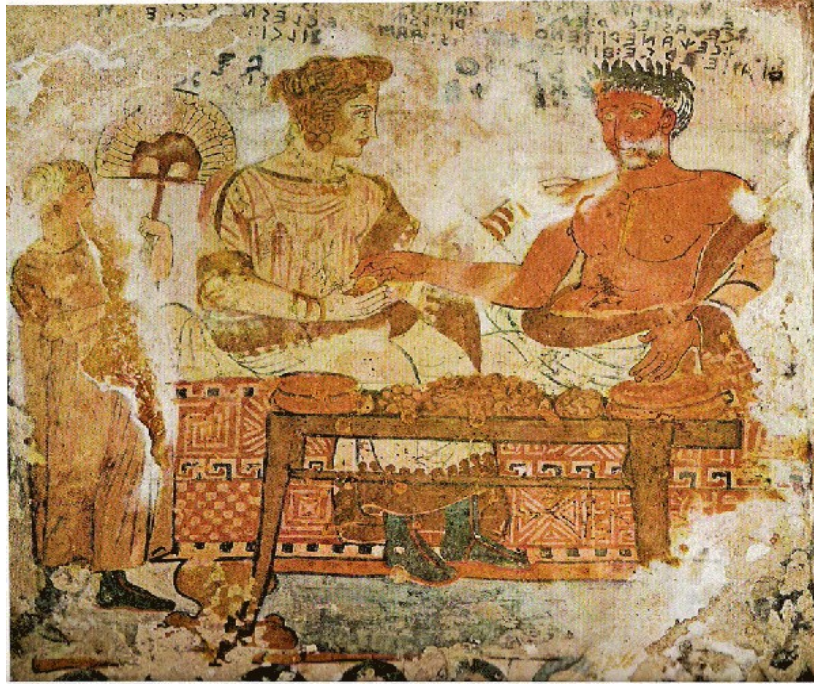


Illustration 5: Tombe des Boucliers, Tarquinia, vers 350 av. JC, le défunt et son épouse



Illustration 6: Tombe des Anina, Tarquinia, vers 250 av. JC, Charun et Vanth (d'après Steingraber 1985)



Illustration 7: Tombe des Anina, Tarquinia, vers 250 av.JC, Charun (détail), (d'après Steingrüber 1985)

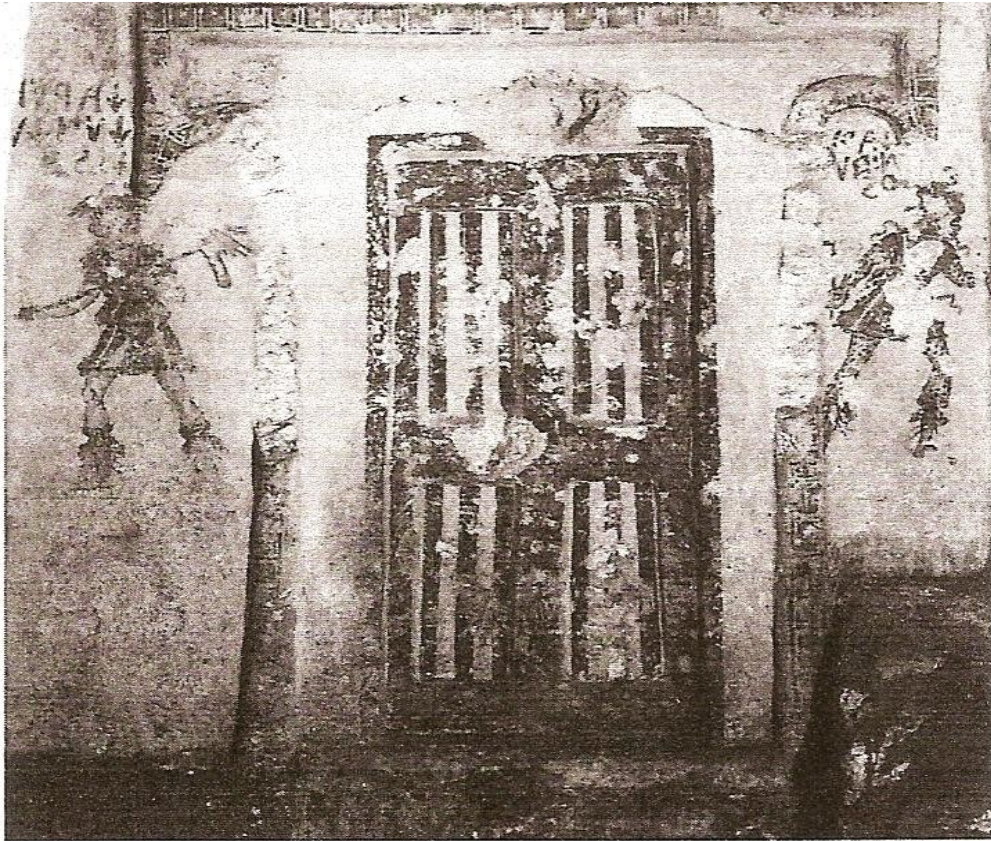


Illustration 8: Tombe des Charons, Tarquinia, vers 240 av. JC, (d'après Steingraber 1985)



Illustration 9: Tombe des Charons, Tarquinia, vers 240 av. JC, Charun (détail), (d'après Steingraber 1985)

Sarcophages



Illustration 10: Sarcophage, Norchia, 350-325 av. JC , Musée archéologique ,Viterbe., (d'après Van der Meer 2004)



Illustration 11: Sarcophage, Bomarzo, 325-300 av. JC , Londres, British Museum, (d'après Van der Meer 2004)



Illustration 12: Sarcophage, Vulci 325-300 av. JC (perdu) (d'après Van der Meer 2004)



Illustration 13: Sarcophage d'Alexandre, 325-300 av. JC, Musée archéologique, Istanbul (d'après www.insecula.com)

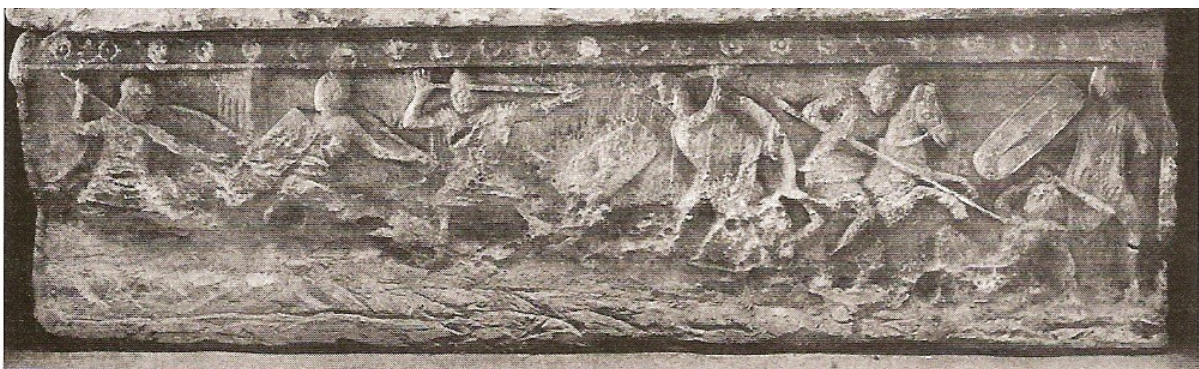


Illustration 14: Sarcophage, Chiusi, 250-230 av. JC, Musée archéologique national, Chiusi, (d'après Herbig 1952)

Céramique



Illustration 15: Cratère d'Aristonothos, vers 650 av. JC, aveuglement de Polyphème, Palais des Conservateurs, Rome



Illustration 16: Cratère des Niobides, Orvieto, vers 460-450 av. JC, Musée du Louvre, Paris (d'après Denoyelle M., Le cratère des Niobides, Paris: Musée du Louvre 1997)

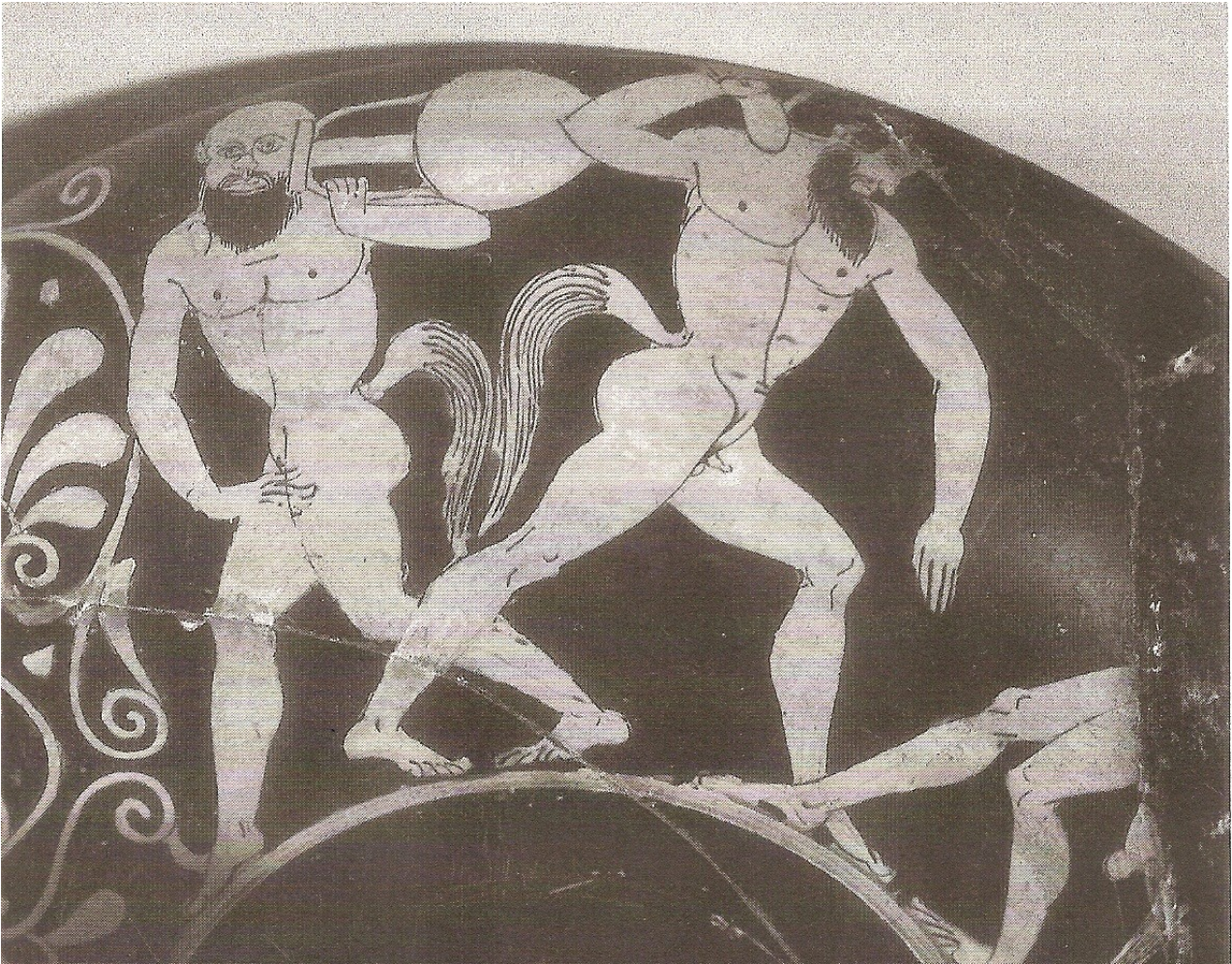


Illustration 17: Kylix, Vulci(?), vers 380 av. JC, Musée Rodin, Paris (d'après Martelli 1987)



Illustration 18: Stamnos, Groupe d'Héraclès. Peintre de l'hydrie de Berkeley, 360-340 av. JC, (d'après Martelli1987)



Illustration 19: Cratère de Canosa, IVe siècle av. JC



Illustration 20: Stamnos, Vulci, Peintre de Settecamini, 360-330 av. JC (d'après Martelli1987)



Illustration 21: Cratère à calice, Peintre d'Alceste, 360-340 av. JC, provenance inconnue, Paul Getty Museum, Malibu, (d'après Martelli 1987)



Illustration 22: Cratère à volutes, Vulci, Peintre d'Alceste, 340-330 av. JC, Cabinet des Médailles, Bibliothèque nationale, Paris, (d'après Martelli 1987)

Urnes cinéraires

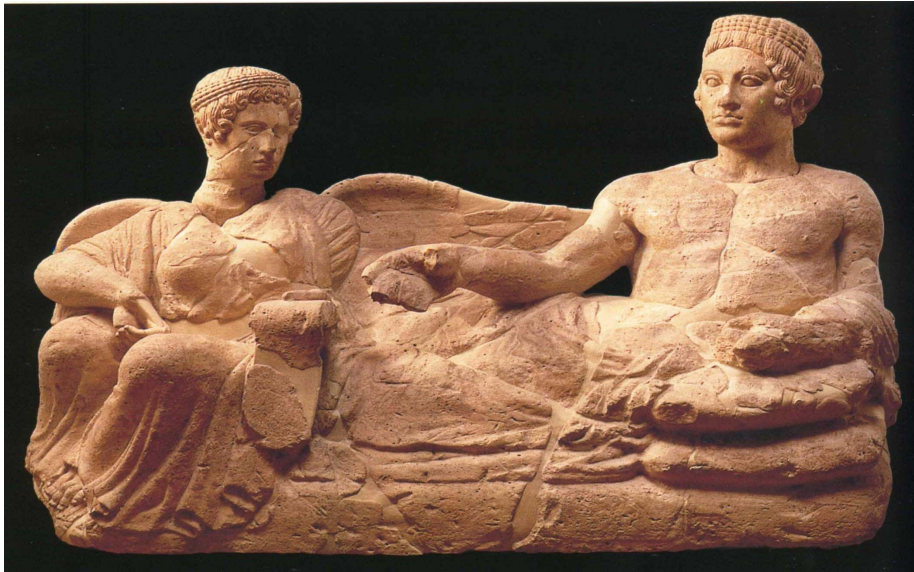


Illustration 23: Statue cinéraire, Chiusi, Ve siècle av. JC

Illustration 24: Urne cinéraire, Chiusi, IIe siècle av. JC, Musée du Louvre, Paris, (d'après Briguet M-F, Les urnes cinéraires étrusques de l'époque hellénistique, 2002)

Illustration 25: Urne cinéraire, Chiusi, IIe siècle av. JC, Musée du Louvre, Paris, (d'après Briguet M-F, Les urnes cinéraires étrusques de l'époque hellénistique, 2002)

Illustration 26: Urne cinéraire, Chiusi, IIe siècle av. JC, Musée du Louvre, Paris, (d'après Briguet M-F, Les urnes cinéraires étrusques de l'époque hellénistique, 2002)



Illustration 27: Urne cinéraire, Chiusi, IIe siècle av. JC, Copenhague, (d'après LIMC VI)



Illustration 28: Sarcophage, Tombe des Volumnii, Pérouse, IIe siècle av. JC

Autres supports

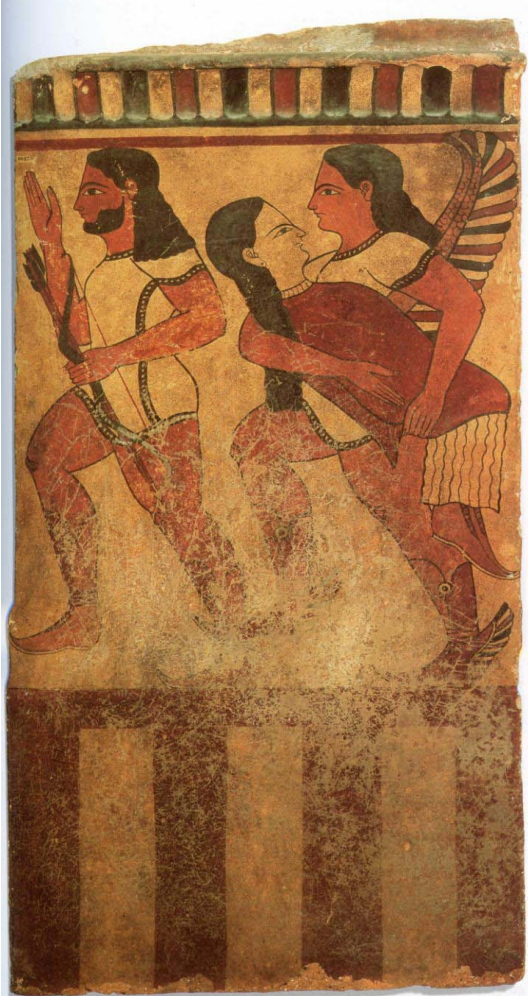


Illustration 29: Plaque Campana, Caere, 550-520 av. JC, Musée du Louvre, Paris



Illustration 30: Mausolée d'Halicarnasse, vers 350 av. JC, fragment de la frise inférieure, British Museum, Londres, (d'après www.insecula.com)



Illustration 31: Mausolée d'Halicarnasse, vers 350 av. JC, fragment de la frise inférieure, British Museum, Londres, (d'après www.insecula.com)



Illustration 32: Mausolée d'Halicarnasse, vers 350 av. JC, fragment de la frise inférieure, British Museum, Londres, (d'après www.insecula.com)

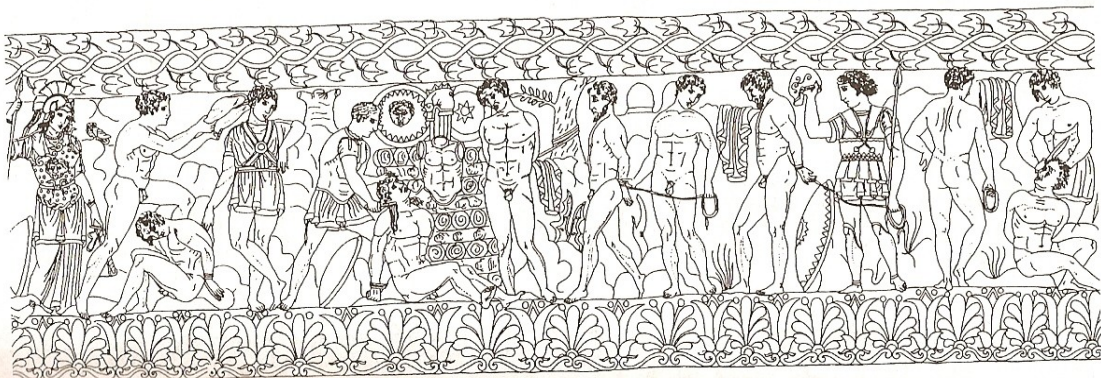


Illustration 33: Ciste Révil, Préneste, British Museum, Londres, (d'après G.BORDENACHE & A. EMILIOZZI, La ciste préneistine I, 1990, fig.90)



Illustration 34: Miroir, Pérouse, IV^e siècle av. JC, Cabinet des Médailles, Bibliothèque nationale, Paris, (d'après Rebuffat-Emmanuel, Le miroir étrusque d'après la collection du Cabinet des Médailles, 1973