



**HAL**  
open science

## Aujourd'hui, j'expose le quotidien d'hier

Antoine Quirion

► **To cite this version:**

Antoine Quirion. Aujourd'hui, j'expose le quotidien d'hier. Héritage culturel et muséologie. 2011. dumas-00610719

**HAL Id: dumas-00610719**

**<https://dumas.ccsd.cnrs.fr/dumas-00610719v1>**

Submitted on 3 Feb 2012

**HAL** is a multi-disciplinary open access archive for the deposit and dissemination of scientific research documents, whether they are published or not. The documents may come from teaching and research institutions in France or abroad, or from public or private research centers.

L'archive ouverte pluridisciplinaire **HAL**, est destinée au dépôt et à la diffusion de documents scientifiques de niveau recherche, publiés ou non, émanant des établissements d'enseignement et de recherche français ou étrangers, des laboratoires publics ou privés.



Distributed under a Creative Commons Attribution - NonCommercial - NoDerivatives 4.0 International License



Antoine QUIRION

Aujourd'hui, j'expose le quotidien d'hier

Volume II

*Mémoire de Master 2 « Sciences humaines et sociales »*

Mention : Histoire et histoire de l'art

Spécialité : Histoire de l'art

Option : Professionnalisant

*Sous la direction de Mme Laurence RIVIÈRE-CIAVALDINI*

**Année universitaire 2010-2011**





Antoine QUIRION

Aujourd'hui, j'expose le quotidien d'hier

Volume II

*Mémoire de Master 2 « Sciences humaines et sociales »*

Mention : Histoire et histoire de l'art

Spécialité : Histoire de l'art

Option : Professionnalisant

*Sous la direction de Mme Laurence RIVIÈRE-CIAVALDINI*

**Année universitaire 2010-2011**

## Table des annexes

Annexe 1 Les collectionneurs et la Châtaignière .....	4
Annexe 2 Organigramme de la Direction des Affaires Culturelles.....	5
Annexe 3 Ateliers pédagogiques.....	6
Annexe 4 Document promotionnel de Septembre .....	7
Annexe 5 Lettre aux scolaires .....	8
Annexe 6 Document promotionnel de février.....	10
Annexe 7 Document promotionnel de Mai .....	11
Annexe 8 Dépliant définitif.....	13
Annexe 9 Affiche .....	15
Annexe 10 Elle a l'air louche, cette cuillère ! Objet suspect.....	16
Annexe 11 Elle a l'air louche, cette cuillère !- Fiche d'investigation .....	17
Annexe 12 Elle a l'air louche, cette cuillère ! Catalogue de suspect, page 1 .....	18
Annexe 13 Elle a l'air louche, cette cuillère ! Etape localisation.....	19
Annexe 14 Visite guidée Salle A .....	20
Annexe 15 Visite guidée Salle B.....	21
Annexe 16 Visite guidée Salle C.....	22
Annexe 17 Visite guidée Salle D .....	23
Annexe 18 Visite guidée Salle E.....	24
Annexe 19 Visite guidée Salle F.....	25
Annexe 20 Visite guidée Salle G .....	26
Annexe 21 Visite guidée Salle H .....	27
Annexe 22 Visite guidée Salle I.....	28
Annexe 23 Calendrier du montage de l'exposition .....	29

## Annexe 1 Les collectionneurs et la Châtaignière

Bernard LACROIX



Photographie : CG74

Jean-Marc JACQUIER



Photographie : CG74

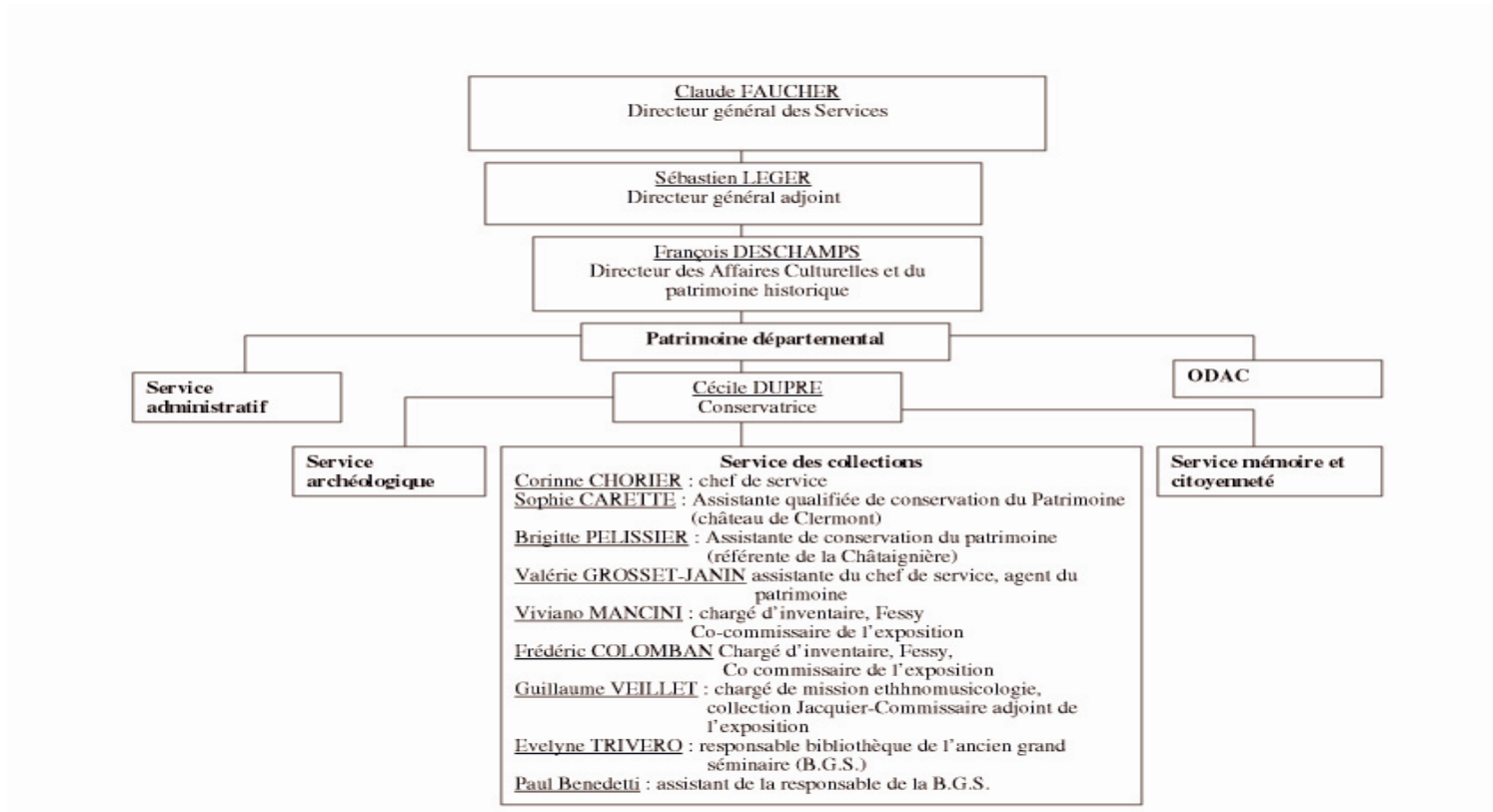
La demeure de la Châtaignière



Photographie Vinciane MOURONVALLE-CHAREILLE

## Annexe 2

### Organigramme de la Direction des Affaires Culturelles



Document réalisé à partir du site internet de l'ODAC

## Annexe 3 Ateliers pédagogiques

### La rosace, c'est béton !



Photographies Antoine QUIRION

### Ma quête de l'objet



Entonnoir à saucisses



Boucheuse



Photographies Antoine QUIRION  
Métier à ruban



## Annexe 4

### Document promotionnel de Septembre

#### **Projet d'exposition Lacroix-Jacquier à La Châtaignière en 2011**

Le cycle de trois ans sur les lacs, puis l'exposition de 2010 consacrée à l'évolution des paysages de la Haute-Savoie et de leur représentation, dans le cadre de la commémoration du rattachement de 1860, trouveraient une suite logique dans une exposition consacrée aux objets d'une collection locale liée à la vie et aux pratiques du monde alpin.

La collection Lacroix, actuellement conservée au musée de Fessy et la collection Jacquier, récemment acquise par le Département, font actuellement l'objet d'études –inventaire, restauration, valorisation- dans le cadre d'un projet européen *Traditions actuelles*, en relation avec le Val d'Aoste.

Thème de l'exposition : *Le génie des Alpines*

**Une centaine d'objets des deux collections seront exposés autour de la notion d'*habileté populaire*.** Autrefois, ces objets étaient uniques, personnalisés, et parfois fabriqués et décorés par des non-spécialistes ; ils se caractérisaient par leur aspect humain, ingénieux et sensible. Un violon pouvait être fabriqué par un berger, un coffre de mariage était décoré de manière très personnelle, un vaisselier en bois n'était pas toujours l'œuvre d'un menuisier, certains outils étaient conçus et fabriqués pour un usage exclusif sans que leur concepteur dispose d'un quelconque modèle.

Il s'agira d'attirer l'attention du public sur l'ingéniosité, le soin, et l'expression artistique des hommes qui ont élaboré et réalisé ces objets. Ils seront mis en relation avec la société qui les a conçus (les hommes, leurs métiers, leurs rites) et placés en perspective dans notre société actuelle qui a fait de l'objet jetable issu de la production industrielle un dogme. Aujourd'hui, les objets, instruments ou outils équivalents sont effectivement pour la plupart produits en masse ou limités à des corps de métiers très spécialisés.

L'exposition se veut à la fois technique, artistique, documentaire, sociologique et surprenante.

**Elle** sera composée de panneaux, d'objets, de photographies, de documents divers, ainsi que d'extraits vidéos et sonores (issus entre autres des entretiens filmés de Bernard Lacroix et des collectages de Jean-Marc Jacquier) présentant les objets en situation.

---

Contact : [Corinne.chorier@cg74.fr](mailto:Corinne.chorier@cg74.fr), responsable des collections départementales

Collection Lacroix : [Frederic.Colomban@cg74.fr](mailto:Frederic.Colomban@cg74.fr)

[Viviano.Mancini@cg74.fr](mailto:Viviano.Mancini@cg74.fr)

Collection Jacquier : [Guillaume.Veillet@cg74.fr](mailto:Guillaume.Veillet@cg74.fr)

## Annexe 5

### Lettre aux scolaires



#### Direction des Affaires Culturelles

18, avenue de Trésum • 74000 Annecy  
Tél : 04 50 51 86 96 • Fax : 04 50 51 86 98 • Site internet : <http://www.culture74.fr>

**Mmes et Mrs les Directeurs  
des établissements scolaires**

**Objet :** une nouvelle exposition à la Châtaignière (Yvoire),  
***La fabrique du quotidien, Art populaire alpin***

Madame, Monsieur,

La Direction des Affaires Culturelles prépare actuellement une exposition d'art populaire : *La fabrique du quotidien, Art populaire alpin*, qui présentera des objets de la collection Lacroix, et quelques instruments de musique de la collection Jacquier. Il s'agit d'objets de la vie quotidienne dans les Alpes d'autrefois. Plus d'une centaine d'objets seront exposés et accompagnés de photographies contemporaines ou historiques, d'extraits de films et de textes écrits ou recueillis par l'écrivain Michel Etiévent.

L'exposition mettra en avant l'habileté populaire, celle qui autrefois caractérisait les objets de la vie quotidienne, artisanale et agricole, des habitants de l'arc alpin. On y abordera aussi la relation qui liait aux objets leurs artisans, leurs utilisateurs, et on mettra en valeur leur savoir faire.

Cette exposition, qui sera présentée à la Châtaignière - Domaine départemental d'Art et de Culture, du **1er Juin au 30 Octobre 2011**, s'inscrit dans le cadre du projet européen « Traditions actuelles » entre Haute-Savoie, Savoie et Vallée d'Aoste.

Comme les années précédentes, nous proposons autour de cette exposition des **visites accompagnées** et des **ateliers pédagogiques et créatifs** animés par un médiateur et adaptés à la spécificité de votre groupe.

**Afin de sensibiliser les élèves avant leur visite sur site, en Juin ou en Octobre, et de s'adapter au mieux à vos attentes, je vous propose de monter un projet pédagogique avec nos services.**

**Vous trouverez ci-joint quelques pistes pour aborder l'exposition.**

Pour plus d'informations, n'hésitez pas à contacter le Service des Collections au 04 50 51 96 38 ou la Châtaignière au 04 50 72 27 67, ou par courriel : [chataigniere@cg74.fr](mailto:chataigniere@cg74.fr)

Dans l'attente de vos retours, je vous prie d'agréer, Madame, Monsieur, l'expression de mes salutations les meilleures.

Le Directeur des Affaires Culturelles

François DESCHAMPS

N-B. Le site s'étend sur environ 24 hectares, classés en Espace naturel sensible. Idéalement situé entre Yvoire et Excenevex, bordé par le lac Léman sur 1, 2 km, il est accessible directement depuis Yvoire, à pied par la voie verte, ou en bateau solaire depuis le port.

Adresse postale : Conseil Général • BP 2444 • 74041 Annecy Cedex  
Site internet : <http://www.cg74.fr>  
N° SIRET : 22740001700074



## LA FABRIQUE DU QUOTIDIEN

ART POPULAIRE ALPIN

### Comment fonctionne l'expo ?

Les objets présentés  
sont classés selon deux critères

#### la valeur et l'intérêt accordé à chaque objet

objets **rare**s, anecdotiques, témoins d'une situation unique  
une jambe de bois fabriquée par son propriétaire, un violon conçu par un berger pour l'accompagner au chant...

objets **personnalisés** par leurs créateurs ou leurs utilisateurs  
un coffret gravé par un fiancé pour sa bien-aimée, un plumier décoré par un enfant...

#### le secteur d'activité

**agriculture / élevage**  
canne de berger, faux...

**alimentation**  
presse à fromage, moule à beurre...

**artisanat**  
rabots, outils variés...

**loisirs**  
jeu de quilles, de cartes, vielle à roue...



objets tout simplement **beaux**, représentatifs d'un sens artistique alpin  
des quenouilles, des sonnailles de berger...

objets qui témoignent de l'**ingéniosité** de leurs fabricants  
un entonnoir à boudin révolutionnaire, une boucheuse à bouteille atypique...

objets **fonctionnels**, qui ne font que répondre à un besoin

une vis de pressoir taillée manuellement, une roue faite maison, tournant plus ou moins rond...



### Quels angles d'approche pour cette visite ?

#### l'histoire et la vie des gens de notre région

Comment vivait-on autrefois? Comment cultivait-on la terre? Avec quels outils?

#### notre rapport aux objets de tous les jours

Aujourd'hui, alors que tout est jetable, y'a-t-il encore des objets auxquels on s'attache? Pourquoi: sont-ils beaux? Pratiques? Chargés de souvenir?

### Que peut-on mettre en place concrètement avec les élèves?

Au travers de domaines très divers, on peut imaginer des activités très précises.

**Histoire**: travail à partir des objets de l'exposition, travail autour d'objets anciens trouvés dans leur entourage...

**Vie pratique**: mettre en parallèle le quotidien d'aujourd'hui et d'hier à partir de questions concrètes. Par exemple: comment faisait-on un gâteau avant?

**Art**: création de décors savoyards, élaboration d'un objet pratique, esthétique, fonctionnel, présentation par les élèves de leur propre collection...

**Français**: Collecte de témoignages auprès de leur entourage, étude de livres traitant de la vie d'autrefois...

Bien entendu, ces idées ne sont que des pistes. N'hésitez pas à nous faire retour de vos attentes, de vos propositions et de votre enthousiasme pour que l'on puisse construire ensemble un projet cohérent et efficace.



Ouverture de l'exposition tous les jours de Juin à Septembre 2011, de 10h à 18h.  
En Octobre, uniquement pour les groupes, du lundi au vendredi, de 9h à 17h.  
04 50 72 26 67 / chataigniere@cg74.fr

## Annexe 6


### Document promotionnel de février

# La fabrique du quotidien

## Art populaire alpin



 **La Châtaignière** Domaine de Rovorée  
Domaine Départemental d'Art et de Culture - Espace Naturel Sensible - 74140 Yvoire



La Direction des Affaires Culturelles du Conseil Général de la Haute-Savoie prépare une exposition sur l'habileté des populations alpines d'autrefois à **créer, adapter, personnaliser et décorer les objets de leur quotidien**. Elle se déroulera à travers cinq thématiques illustrées d'objets :

- **rares, originaux**, témoins d'une situation unique
- **personnalisés** par leurs créateurs ou leurs utilisateurs
- tout simplement beaux, représentatifs d'un **sens artistique alpin**
- témoignant de l'**ingéniosité** de leurs fabricants
- **fonctionnels**, créés afin de répondre à un besoin particulier

Issus des collections départementales **LACROIX** et **JACQUIER**, une centaine d'objets seront exposés et accompagnés de photographies contemporaines ou historiques, d'extraits vidéo et sonores et de citations écrites ou recueillies par l'écrivain Michel Étiévent. Cette exposition s'inscrit dans le cadre du projet européen « *Traditions actuelles* » entre Haute-Savoie, Savoie et Vallée d'Aoste.

© DR CG74 / Denis VIDALIE

### Exposition du 1<sup>er</sup> juin au 30 septembre 2011

Ouverture tous les jours de 10h à 18h

Prolongation pour les groupes : du 3 au 28 octobre sur réservation, 9h - 17h, lundi au vendredi  
Renseignements / informations : 04 50 72 26 67 - [chataigniere@cg74.fr](mailto:chataigniere@cg74.fr) - [www.culture74.fr](http://www.culture74.fr)



## Annexe 7

### Document promotionnel de mai



#### La fabrique du quotidien, Art populaire alpin



Cette nouvelle exposition, organisée par le Conseil Général de la Haute-Savoie, met l'accent sur l'habileté des populations alpines d'autrefois à **concevoir, fabriquer et décorer les objets et le mobilier de leur cadre de vie quotidien**.

Un violon pouvait être construit par un berger, aucun coffre ou coffret ne présentait les mêmes décors, un vaisselier n'était pas forcément issu d'un atelier de menuisier..., autant d'aspects significatifs d'un esprit habile et artistique. L'exposition invite le visiteur à les découvrir, en guidant son parcours au travers de cinq thématiques, illustrées d'objets :

- témoignant de l'**ingéniosité** de leurs fabricants
- **fonctionnels**, créés afin de répondre à un besoin particulier
- tout simplement **beaux**, représentatifs d'un sens artistique alpin
- **personnalisés** par leurs créateurs ou leurs utilisateurs
- **rares, originaux**, témoins d'une situation unique

Tous ces objets sont porteurs d'un héritage familial ainsi que d'un savoir et d'un savoir-faire, autant de marques qui nous interpellent à l'heure d'une société où l'objet jetable et standardisé issu de la production industrielle est devenu un dogme.

Issus des collections départementales **LACROIX** et **JACQUIER**, pas moins de 170 objets sont exposés et accompagnés de photographies contemporaines ou historiques, d'extraits vidéo et sonores et de citations écrites ou recueillies par l'écrivain Michel Etiévent. Cette exposition s'inscrit dans le cadre du projet européen « *Traditions actuelles* » entre Haute-Savoie, Savoie et Vallée d'Aoste.

#### Autour de cette exposition, nous vous proposons :

##### ■ Des visites

Libres, tous les jours du 1<sup>er</sup> juin au 30 septembre entre 10h et 18h.  
Guidées, sur réservation 10h15, 11h30, 14h30, 16h.

##### ■ Des ateliers pédagogiques et créatifs, sur réservation

Du 1<sup>er</sup> juin au 30 septembre 2011, tous les jours, pour les enfants et leurs familles.  
Du 3 au 28 octobre, du lundi au vendredi, pour les groupes.  
Ces ateliers regroupent jusqu'à 15 participants et peuvent, sur demande, être adaptés à des publics spécifiques, y compris aux personnes en situation de handicap.  
Ceux-ci sont en cours d'élaboration et donc soumis à modifications.

- **Elle a l'air louche, cette cuillère !**  
*Une enquête ludique et éducative à la découverte de l'inventaire du patrimoine.*
- **La rosace, c'est béton !**  
*Découvrez les motifs traditionnels en les sculptant sur un matériau nouveau : le béton cellulaire.*
- **Les designers du futur**  
*Réinventez votre quotidien, en dessinant les objets de demain.*
- **Ma quête de l'objet**  
*Assemblez les maquettes des objets présentés dans l'exposition pour démêler leurs secrets.*



## ■ Des animations estivales

Chaque samedi de juillet et d'août, une animation différente, sur inscription.



### ■ **Au fil de la dentelle, composer son motif**

*Point par point, en une après midi, l'association l'Echo de nos montagnes, groupe folklorique créateur et animateur de l'Ecomusée du lac d'Annecy, vous propose de découvrir les secrets de la dentelle et de vous initier à cet art.*

**Le samedi 2 Juillet.**

### ■ **Collectionneur et musicien, en bonne entente...**

*Venez à la rencontre de Jean-Marc JACQUIER, véritable personnage, passionné de musiques traditionnelles alpines et toujours prêt à partager ce savoir au gré de ses histoires et de son franc-parler.*

**Samedi 9 juillet** : présentation des instruments de la musique que l'on composait avec son quotidien : objets détournés et instruments de musique verte que les amateurs pourront alors s'essayer à fabriquer.

**Samedi 13 août**, visite commentée de l'exposition. Riche d'un savoir collecté dans toutes les Alpes, il viendra faire entendre, à partir des objets, les récits et anecdotes glanées au fil de ses rencontres.

### ■ **Ecrire l'objet**

*Michel Etiévent est écrivain, auteur de romans, d'essais ou encore d'ouvrages historiques. Il propose souvent au fil de ses textes d'aller à la rencontre des savoyards et de leur mémoire. Régulièrement, il dirige aussi des stages d'écriture. A tous les amoureux des mots, il propose un atelier pour créer un texte, dévoiler un talent ou bien s'amuser des muses. Le sujet ? L'objet -d'hier ou d'aujourd'hui-, votre histoire, ou tout ce qui vous inspire... pour une bouffée d'air littéraire et créative !*

**Les samedis 16 et 30 Juillet.**

### ■ **Au fil du bois, l'outil se présente**

*Que vous soyez bricoleur amateur, menuisier ébéniste aguerri ou simplement curieux et intéressé, nous vous invitons à venir comprendre les secrets du travail traditionnel du bois.*

**Le samedi 23 Juillet (intervenant à confirmer)**

### ■ **Des colombes en abondance ?**

*Quel est donc cet étrange oiseau de bois, aux plumes déployées, suspendu au plafond ? On l'appelle colombe d'Abondance. Aujourd'hui, il faut avoir l'œil à l'affût pour les voir prendre leur envol, tant leurs sculpteurs sont rares et discrets. Nous vous invitons à la rencontre d'un de ces artistes. Venez donc comprendre la sculpture de ces oiseaux et observer le talent de leur créateur !*

**Le samedi 6 Août.**

### ■ **Lame d'artiste, ou comment sculpter sur bois.**

*Découverte de la sculpture sur bois.*

**Le samedi 20 Août (intervenant à confirmer).**

### ■ **Visite contée**

*Venez découvrir -ou redécouvrir- l'exposition sous un jour nouveau. Les objets vous conduiront à pas contés dans leur(s) histoire(s), réelle ou inventée, pour une balade dans l'imaginaire.*

**Le samedi 27 Août.**

## Annexe 8 Dépliant définitif

### Infos pratiques

Situé à 1,5 km d'Yvoire, La Châtaignière-Rovorée, offre au public son parc et sa façade lacustre de plus d'un kilomètre.  
Cet Espace Naturel Sensible, est la propriété du Conseil Général et du Conservatoire de l'Espace du Littoral et des Rivages.  
*En cas de vents violents, il est recommandé de ne pas rentrer, dans le parc ou à en sortir pour des raisons de sécurité.*



- ◆ Horaires d'ouverture : tous les jours de 10h à 18h
- ◆ Visites libres
- ◆ Visites guidées : sur réservation 10h15, 11h30, 14h30, 16h
- ◆ Ateliers pédagogiques et créatifs : sur réservation
- ◆ Pour les personnes à mobilité réduite : un diaporama présente l'exposition complète ou rez-de-chaussée.

### Tarifs

Plen tarif : 3 € - Tarif réduit : 2 €  
Tarif scolaires et centres de loisirs pour enfants : 1 €  
Tarif famille : se renseigner

Tarif réduit :

- ✦ groupe de plus de 10 personnes,
- ✦ moins de 25 ans, étudiants,
- ✦ chômeurs,
- ✦ porteurs des cartes CEZAM et Loisirs.

Gratuité :

- ✦ tous les premiers dimanche du mois pour tous
- ✦ moins de 8 ans,
- ✦ personnes à mobilité réduite,
- ✦ accompagnateurs de groupes constitués dans la limite d'un accompagnateur pour 10 pers.

"Traditions Actuelles" est un projet de coopération transfrontalière dont le Conseil Général de la Haute-Savoie est chef de file. L'Assessorat régional de l'éducation et de la culture de la vallée d'Aoste, l'ecomusée Paysalp et le Conseil Général de la Savoie sont partenaires du projet. Celui-ci vise à sauvegarder et valoriser le patrimoine ethnologique et historique alpin, impliquer les populations locales et diversifier l'offre culturelle.

### Les moyens d'accès

- ◆ **Par la voie verte :** chemin piéton sécurisé depuis le parking des Bouchets à Yvoire, situé à proximité de l'entrée Est du boug.  
À pied : 20 mn, en vélo 5 mn.
- ◆ **En bateau solaire :** Depuis le port d'Yvoire, environ 10 mn.
- ◆ **Personnes à mobilité réduite :** Accès au cœur du Domaine en voiture (3 emplacements réservés)
- ◆ **Pour la dépose car :** s'adresser à l'Office du Tourisme d'Yvoire : + 33 (0)4 50 72 80 21. Un arrêt car Chemin des Mottes, RN25. Le stationnement sauvage le long de la route départementale N°25 est interdit.



### Informations et réservations

**LA CHÂTAIGNIÈRE - ROVORÉE**  
domaine départemental d'art et de culture  
Route d'Excenevex - 74140 Yvoire  
Tél. + 33 (0)4 50 72 26 67 - [chataigniere@cg74.fr](mailto:chataigniere@cg74.fr)  
[www.culture74.fr](http://www.culture74.fr)  
Office du Tourisme d'Yvoire : + 33 (0)4 50 72 80 21

## la fabrique du quotidien

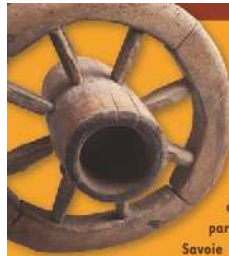
art populaire alpin



**Exposition**  
**1<sup>er</sup> JUIN**  
**30 SEPT**  
**2011**  
tous les jours 10h-18h

**LA CHÂTAIGNIÈRE - ROVORÉE**  
domaine départemental d'art et de culture





Un nouveau cycle d'expositions sur la vie quotidienne dans l'arc alpin commence à la Châtaignière. La première de ce cycle, au cours de l'été 2011, rassemble plus de 150 objets du quotidien issus de deux collections récemment acquises par le Conseil Général de la Haute-Savoie : la collection réunie par Bernard Lacroix au musée paysan de Fessy et la collection d'instruments de musique traditionnelle de Jean-Marc Jacquier.

### ◆ L'habileté populaire

Ces objets autrefois étaient uniques, personnels, souvent fabriqués et décorés par de non-spécialistes. Un violon pouvait être élaboré par un berger, une famille décorait parfois un coffre de mariage d'une manière toute personnelle, et le vaisselier en bois n'était pas toujours l'œuvre d'un menuisier. L'exposition met l'accent sur l'habileté des populations alpines d'autrefois à construire et personnaliser les objets, les outils et le mobilier qui formaient leur cadre de vie quotidien. Le parcours se déroule en cinq thématiques qui montrent combien l'objet de tous les jours peut être ingénieux, fonctionnel, personnalisé, unique et enfin, beau.

*En couverture : boîte sculptée par André Poirion (Collection La croix)*



Machoir à rase, XIX<sup>e</sup> s.

### ◆ Mémoires des objets

Ces objets sont mis en relation avec la société qui les a conçus. Ils sont accompagnés de films, de photographies d'archives, de témoignages recueillis et de textes inédits de l'écrivain Michel Étiévent, passionné par la mémoire des pays alpins.



Tambour à dents fines, 1978

C'est l'occasion de révéler les liens qui existaient entre les objets et leurs auteurs, leurs utilisateurs et leurs héritiers. Esprit pratique, adaptation, transmission du savoir et du savoir-faire, conservation et innovation... Autant de marques de cette société à placer en perspective aujourd'hui, alors que l'objet quotidien, jetable et standardisé, a changé de statut.

### VISITES :

- ◆ visite libre tous les jours de 10h à 18h
- ◆ visite guidée sur réservation, tous les jours à 10h15, 11h30, 14h30, 16h
- ◆ visite de groupe, se renseigner



Rabot à moulurer, 1789

### ◆ Remerciements

Musée Dauphinois, Musée Savoisien, la Cinémathèque des Pays de Savoie et de l'Ain, l'Écomusée Paysalp et le photographe Jean-Luc Joseph pour le prêt de leurs documents.

Terrine manaxyle sculptée par A. Foisson



### ◆ Autour de l'exposition

#### ATELIERS PÉDAGOGIQUES

pour les enfants et les familles, tous les jours sur réservation

- ◆ Elle a l'air louche cette cuillère !  
Menez une enquête ludique et éducative à la découverte de l'inventaire du patrimoine
- ◆ La rosace, c'est béton !  
Découvrez les motifs traditionnels en les sculptant sur un matériau nouveau, le béton cellulaire
- ◆ Les designers du futur  
Réinventez votre quotidien en dessinant les objets de demain
- ◆ Ma quête de l'objet  
Assemblez les maquettes des objets présentés dans l'exposition pour démêler leurs secrets

#### VISITES ET ATELIERS THÉMATIQUES

Tous les samedis en juillet et en août, sur réservation  
programme sous réserve de modification

- ◆ 2 JUILLET / AU FIL DE LA DENTELLE, COMPOSER SON MOTIF  
initiation avec Sandrine Flammier-Dacquain et Anne-Valérie Clément, dentellières de l'association Ecomusée du lac d'Annecy
- ◆ 9 JUILLET / 13 AOÛT / COLLECTIONNEUR ET MUSICIEN, LA BONNE ENTENTE  
rencontre avec Jean-Marc Jacquier, collectionneur musicien
- ◆ 16 JUILLET / 30 JUILLET / ÉCRIRE L'OBJET  
atelier d'écriture avec Michel Étiévent, écrivain
- ◆ 23 JUILLET / AU FIL DU BOIS, L'OUTIL SE PRÉSENTE  
présentation des outils et du travail du bois (à confirmer)
- ◆ 6 AOÛT / DES COLDMBES EN ABONDANCE ?  
démonstration de fabrication par Jean Bêtemps, sculpteur sur bois (date à confirmer)
- ◆ 20 AOÛT / LAME D'ARTISTE, OU COMMENTS CULPTER SUR BOIS  
découverte de la sculpture sur bois réservé aux adultes (à confirmer)
- ◆ 27 AOÛT / VISITE CONTÉE  
balade dans l'imaginaire au cœur de l'exposition avec Isabelle Sauron, conteuse

Jambe de bois, début XX<sup>e</sup> s.

#### GROUPES ET SCOLAIRES

prolongation jusqu'au 28 octobre





## Annexe 9 Affiche



**Annexe 10**  
**Elle a l'air louche, cette cuillère ! Objet suspect**



Annexe 11  
Elle a l'air louche, cette cuillère !-  
Fiche d'investigation



# Fiche d'investigation

N° du suspect :

Nom du suspect :

Photo du suspect

Quel est son gang ? :

En quelle matière est-il fabriqué?

Combien mesure-t-il ? :

A quoi sert-il ? :

Avec quels autres outils s'utilise-t-il ? :

Entoure les bonnes réponses

une efflorire

Un tranche caillé

Une chaussure gauche

Une perceuse

Un moule à beurre

Un hameçon

Comment utilise-t-on cet objet ? Est ce que les actions sont dans l'ordre?

- 1- Traire les vaches et récupérer la crème
- 2- Mettre dans la baratte et laisser refroidir
- 3- Laver le beurre puis le mettre dans un moule
- 4- Tourner la baratte

Signature de l'enqueteur :

Annexe 12  
Elle a l'air louche, cette cuillère !  
Catalogue de suspect, page 1



# Gang Alimentation



Tape à beurre



Pelle à écrémer  
dit "Efflorire"



Baratte



Boite à sel



Moule à beurre



Hachoir à choux



Tranche caillé



Rape à choucroute



Chaudron



Entonnoir à saucisses



Presse à  
fromage



Grille pain



Couloir à lait  
dit "colliou"

**Annexe 13**  
**Elle a l'air louche, cette cuillère !**  
**Etape localisation**



Salle n°11, musée de Fessy



Salle n°22, musée de Fessy

Photographies A. QUIRION



Salle n°1, musée de Fessy, photographie A. QUIRION



Salle n°19, musée de Fessy, photographie Denis VIDALIE

**Annexe 14**  
**Visite guidée**  
**Salle A**



Photographie Antoine QUIRION



Photographie Denis VIDALIE

**Banc de sabotier**

Noyer sculpté et gravé, bois vernis, fer forgé, corne de vache  
XVIIème s.  
100x57x67 cm

**Annexe 15**  
**Visite guidée**  
**Salle B**



Photographie Antoine QUIRION



Photographies Denis Vidalie  
**Boucheuse**  
Chêne assemblé, fer  
XXème s.  
71,3 x 14,7 x 65 cm



**Crécelle**  
Bois  
XIXème s.  
109,5 x 37,5 x 18,5 cm

**Annexe 16**  
**Visite guidée**  
**Salle C**



Photographie Antoine QUIRION



**Meule à aiguiser**  
 Bois, pierre, fer  
 XIX<sup>ème</sup> s.  
 98 x 45 x 85,5 cm



**Poulie**  
 Bois taillé et assemblé  
 XIX<sup>ème</sup> s.  
 53 x 25 x 28 cm



**Araire**  
 Bois, fer  
 XVIII<sup>ème</sup> s.  
 60 x 41 x 171,5 cm



**Egouttoir à fromage**  
 Bois monoxyle  
 XIX<sup>ème</sup> s.  
 7 x 61,2 x 38,4 cm



**Chaise haute d'enfant**  
 Bois assemblé  
 XVIII<sup>ème</sup> s.  
 90,8 x 42,8 x 38,5 cm



Photographies Denis VIDALIE  
**Boutons vrombissants**  
 Ficelle, plastique  
 XXI<sup>ème</sup> s.  
 De 3 x 3 cm à 5 x 5 cm



Photographie Antoine QUIRION  
**Jeu de massacre**  
 Maquette  
 XX<sup>ème</sup> s.  
 45,5 x 59,7 x 17,5 cm



## Annexe 17 Visite guidée Salle D



Photographie Antoine QUIRION



**Seau à traire**  
Bois gravé et  
Assemblé  
XXème s.  
52 x 15,9 x 23,5 cm



**Presse à fromage**  
Bois tourné, sculpté  
gravé, assemblé  
XXème s.  
44 x 19,7 x 24,7 cm

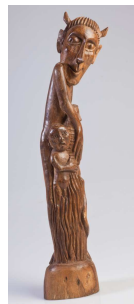


**Terrine**  
André Poirson  
XXème s.  
24,5 x 59 x 59 cm



Photographies Denis VIDALIE

**Cartable**  
Sapin gravé  
XIXème s.  
28,2 x 33,5 x 13,2 cm



**Ronde bosse**  
Bois sculpté  
XXème s.  
André Poirson  
55,5 x 13 x 10 cm



**Berceau bas**  
Bois sculpté, assemblé, peint  
XVIIIème s. ?  
36 x 48,4 x 92 cm

**Annexe 18**  
**Visite guidée**  
**Salle E**



Photographie Antoine QUIRION



Photographies Denis VIDALIE  
**Manche de faux**  
Bois sculpté  
1965  
31 x 23,5 x 129,8 cm



**Banc d'âne**  
Bois sculpté, gravé et assemblé  
XXème s.  
89 x 20 x 132 cm

**Annexe 19**  
**Visite guidée**  
**Salle F**



Photographie Antoine QUIRION



Photographies Denis VIDALIE  
**Masque de carnaval**  
Bois sculpté, poils et  
dents d'animaux  
1973  
M. Lehner  
39,5 x 37 x 10,7 cm



**Colombe d'Abondance**  
Bois taillé et sculpté

XXème s.  
6,8 x 4,3 x 29 cm

**Annexe 20**  
**Visite guidée**  
**Salle G**



Photographie Antoine QUIRION



**Plumier**  
 Bois sculpté  
 XXème s.  
 Samuel Devouassoud  
 4,5 x 26,5 x 6,7 cm



**Coffret**  
 Bois gravé  
 XIXème s.  
 21 x 41 x 23,3 cm



**Tambour à dentelle**  
 Bois gravé, tissu  
 1978  
 Samuel Devouassoud  
 10 x 19 x 19 cm



**Rabot à mouler**  
 Bois, fer forgé  
 1789  
 6,8 x 4,8 x 15,2 cm



Photographies Denis VIDALIE  
**Tuile plate**  
 Terre cuite  
 XXème s.  
 3 x 16,5 x 34,8 cm



**Accordéon chromatique**  
 Bois peint, cuir, métal  
 XXème s.  
 42 x 34,5 x 18,3 cm

**Annexe 21**  
**Visite guidée**  
**Salle H**



Photographie Antoine QUIRION

## Annexe 22

### Visite guidée

### Salle I



Photographie Antoine QUIRION



**Canne de berger**  
Bois sculpté et vernis

XXème s.  
129,5 x 3,5 x 3,5 cm



**Miroir aux alouettes**  
Bois, métal argenté  
incrusté, ficelle  
XIXème s.  
49,8 x 22,7 x 6 cm



**Jambe de bois**  
Bois, fer forgé  
cuir  
XXème s.  
105 x 20 x 34 cm



Photographies Denis VIDALIE

**Vielle à roue**  
Bois sculpté, fer forgé  
Fin XVIIIème / début du XIXème s.  
22 x 22 x 70,3 cm

## Annexe 23

### Calendrier du montage de l'exposition

Calendrier		Conception et documentation de l'exposition			Scénographie	
Année	Mois	Thème et thématiques	Traitement des objets	Documentation		
2010	Juin	Choix du thème de l'exposition				
	Juillet		Première sélection de 140 objets			
	Août					
	Septembre	Début				
		Fin				
	Octobre	Début		Traitement de la première sélection à Arc Nucléart	Rapport d'analyse	
		Fin				
Novembre	Début					
	Fin					
Décembre				Remise des textes par Michel Etiévent		
2011	Janvier	Début		Seconde sélection de 30 objets	Début de la documentation	
		Fin			Consultation des fonds Paysalp, musée Dauphinois et musée Savoisien	
	Février	Début				Publication du marché de Scénographie
		Fin				
	Mars	Début				
		Fin	Classification thématique définitivement arrêtée	Traitement de la seconde sélection à Arc Nucléart	Fin de la recherche documentaire	Début du travail avec le scénographe
	Avril	Début			Tournage avec Jean-Marc Jacquier	
		Fin				
	Mai	Début				
		Fin		Conditionnement et transport des objets à la Châtaignière		

Calendrier		Médiation					Communication		
Année	Mois	Animations estivales	visite guidée	Ateliers	Livret découverte	Autres	Lettre aux scolaires	Éléments provisoires	Éléments définis
2010	Juin								
	Juillet								
	Août								
	Septembre	Début							
		Fin						Premier document promotionnel	
	Octobre	Début							
		Fin							
	Novembre	Début							
		Fin							
	Décembre								

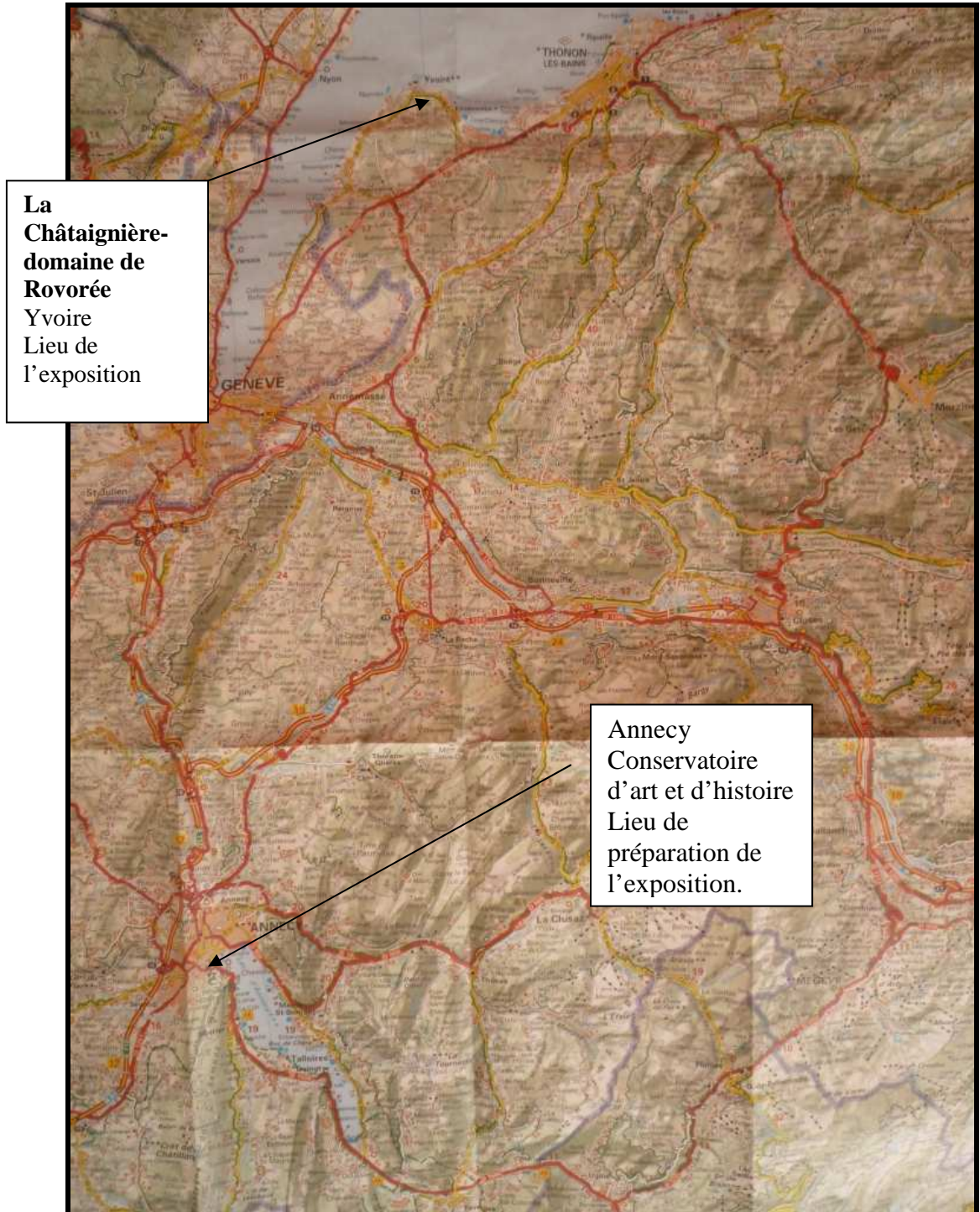




## **Table des cartes**

Carte 1 Annecy et Yvoire.....	33
-------------------------------	----

# Carte 1 Annecy et Yvoire



## **Table des matières**

Table des annexes.....	3
Table des cartes .....	32
Table des matières .....	34