



HAL
open science

Diagnostic territorial. Propositions de réadaptation de l'offre en fonction des besoins des habitants

Raphaël Jacquemet

► **To cite this version:**

Raphaël Jacquemet. Diagnostic territorial. Propositions de réadaptation de l'offre en fonction des besoins des habitants. Gestion et management. 2008. dumas-00732067

HAL Id: dumas-00732067

<https://dumas.ccsd.cnrs.fr/dumas-00732067v1>

Submitted on 13 Sep 2012

HAL is a multi-disciplinary open access archive for the deposit and dissemination of scientific research documents, whether they are published or not. The documents may come from teaching and research institutions in France or abroad, or from public or private research centers.

L'archive ouverte pluridisciplinaire **HAL**, est destinée au dépôt et à la diffusion de documents scientifiques de niveau recherche, publiés ou non, émanant des établissements d'enseignement et de recherche français ou étrangers, des laboratoires publics ou privés.

JACQUEMET Raphaël



ANNEXES

Table des annexes

| | |
|--|----|
| Annexe 1 : Tableaux des communes de SEM avec population et évolution..... | 3 |
| Annexe 2 : Périmètre de réflexion du PDU 2000 | 5 |
| Annexe 3 : Populations et nombre de logements dans les principaux quartiers de Saint-Etienne | 6 |
| Annexe 4 : Etat d'avancement du processus de périurbanisation sur le territoire élargi en 2002 | 7 |
| Annexe 5 : Consommation foncière dans la région stéphanoise | 8 |
| Annexe 6 : Evolution de l'emploi, en variation absolue, entre 1990 et 1999 | 9 |
| Annexe 7 : Tableau du nombre d'emplois par commune et évolution, entre 1990 et 1999..... | 10 |
| Annexe 8 : Répartition des effectifs salariés dans les différentes communes..... | 10 |
| Annexe 9 : Tableau d'évolution des principaux pôles commerciaux de 1985 à 2006 | 11 |
| Annexe 10 : Carte principaux pôles commerciaux de la région stéphanoise en 2006..... | 12 |
| Annexe 11 : Liste des principales ZI dans les plus grandes communes..... | 13 |
| Annexe 12 : Localisation des principales ZI et pôles commerciaux dans la Ville de Saint-Etienne..... | 14 |
| Annexe 13 : Liste exhaustive des collèges, lycées dans les principales communes..... | 15 |
| Annexe 14 : localisation des collèges, lycées et grandes écoles dans la Ville de Saint-Etienne | 17 |
| Annexe 15 : Périmètre de l'enquête ménages déplacements, 2002 | 18 |
| Annexe 16 : Evolution des répartitions modales par secteurs entre 1992 et en 2001..... | 19 |
| Annexe 17 : Evolution de la structure des déplacements par motifs entre 1992 et en 2001 | 20 |
| Annexe 18 : Détail du découpage en cantons pour l'analyse de la mobilité domicile-travail | 21 |
| Annexe 19 : Cartes de flux par cantons..... | 22 |
| Annexe 20 : Principaux flux en voiture vers le pôle administratif et commercial | 25 |
| Annexe 21 : Lignes centre-périphérie et localisation des communes de l'Ondaine | 26 |
| Annexe 22 : Lignes locales dans les communes de l'Ondaine..... | 27 |
| Annexe 23 : Lignes locales à Saint-Chamond | 28 |
| Annexe 24 : Lignes centre-quartiers à Saint-Etienne | 29 |
| Annexe 25 : Lignes locales à Saint-Etienne | 30 |

| | |
|--|----|
| Annexe 26 : Principales lignes à Saint-Etienne | 31 |
| Annexe 27 : Evolution de la fréquentation sur les principales lignes du réseau STAS..... | 32 |
| Annexe 28 : Carte des flux de la ligne 3 | 33 |
| Annexe 29 : Carte des flux de la ligne 26 | 34 |
| Annexe 30 : Carte des flux de la ligne 27 | 35 |
| Annexe 31 : Localisation des lignes 9, 16, 17 et 41 | 36 |
| Annexe 32 : Carte des flux de la ligne 9 | 37 |
| Annexe 33 : Carte des flux de la ligne 41 | 38 |
| Annexe 34 : Proposition de desserte du centre commercial d'Auchan | 39 |
| Annexe 35 : Desserte du quartier du Soleil..... | 40 |
| Annexe 36 : Desserte des quartiers de la Métare et de Montchovet..... | 41 |
| Annexe 37 : Carte des flux de la ligne 11a | 42 |
| Annexe 38 : Proposition de desserte des quartiers de la Métare et de Montchovet..... | 43 |
| Annexe 39 : Localisation de la ZI du Marais et de la Cité des entreprises | 44 |
| Annexe 40 : Proposition de desserte de la Zone industrielle du Marais..... | 45 |
| Annexe 41 : Nouveau réseau restructuré | 46 |
| Annexe 42 : Bilan kilométrique de la proposition de restructuration | 47 |
| Annexe 43 : Circulation bus à l'arrêt Jean Jaurès..... | 48 |

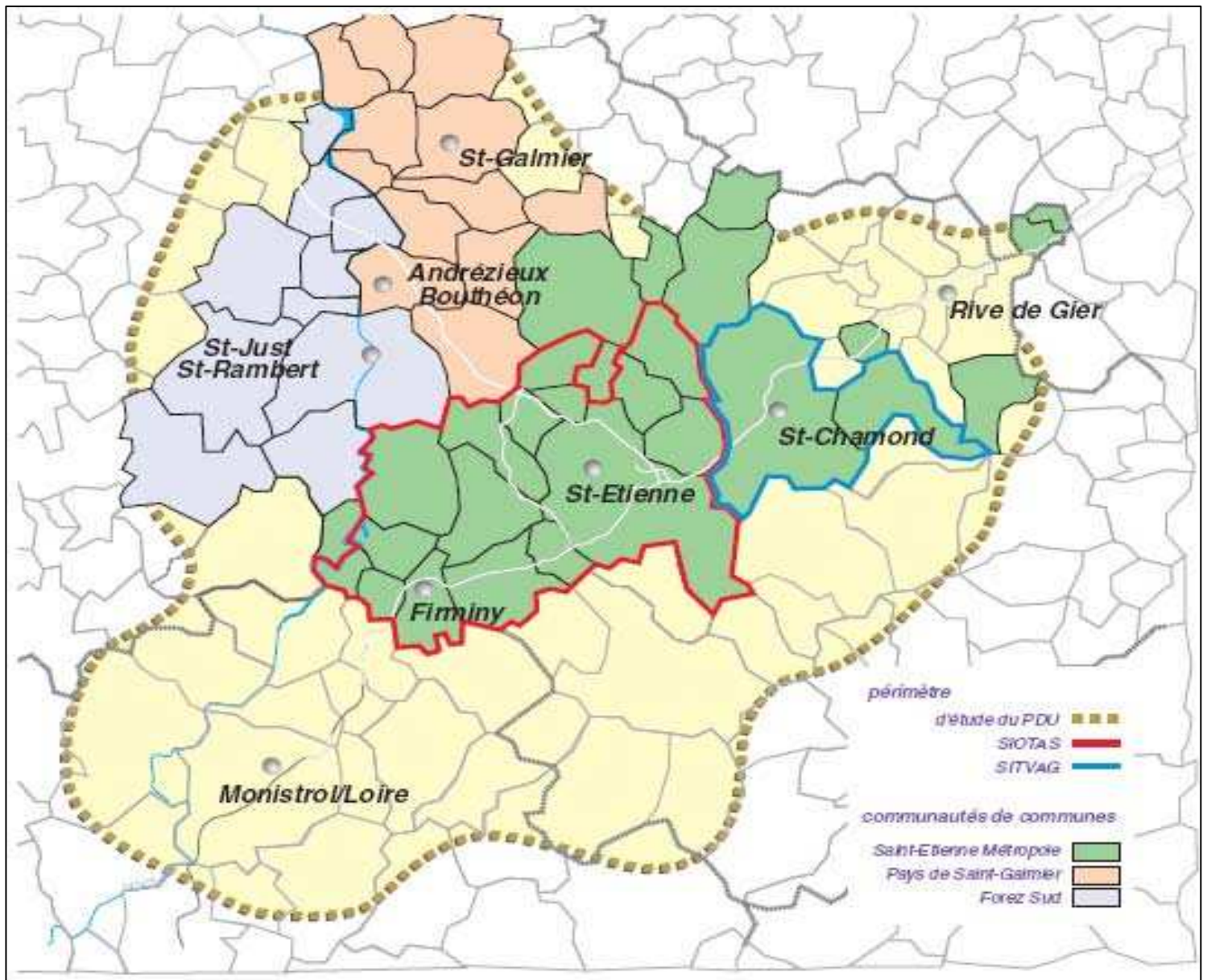
Annexe 1 : Tableaux des communes de SEM avec population et évolution

| Evolution de la population sur le P.T.U | Population Année 1990 | Population Année 1999 | Poids de la pop. Année 1999 | Variation 1990-1999 | Année du recensement | Derniers recensements | Poids de la pop. Recensement | Variation 1999-200X | Variation 1990-1999 ou 200X |
|---|-----------------------|-----------------------|-----------------------------|---------------------|----------------------|-----------------------|------------------------------|---------------------|-----------------------------|
| Saint-Etienne | 199 396 | 180 210 | 46,93% | -9,6% | 2004 | 171 462 | 45,67% | -5% | -14,0% |
| Saint-Chamond | 38 878 | 37 378 | 9,73% | -3,9% | 2004 | 35 500 | 9,46% | -5% | -8,7% |
| Firminy | 23 123 | 19 297 | 5,03% | -16,5% | 2004 | 19 297 | 5,14% | 0% | -16,5% |
| Rive-de-Gier | 15 623 | 14 383 | 3,75% | -7,9% | 2004 | 14 600 | 3,89% | 2% | -6,5% |
| Le Chambon-Feugerolles | 16 070 | 14 090 | 3,67% | -12,3% | 2004 | 14 090 | 3,75% | 0% | -12,3% |
| Roche-la-Molière | 10 103 | 10 083 | 2,63% | -0,2% | 2004 | 10 083 | 2,69% | 0% | -0,2% |
| Unieux | 8 064 | 8 339 | 2,17% | 3,4% | 2008 | 8 339 | 2,22% | 0% | 3,4% |
| La Ricamarie | 10 246 | 8 456 | 2,20% | -17,5% | 2004 | 8 073 | 2,15% | -5% | -21,2% |
| Villars | 8 189 | 8 496 | 2,21% | 3,7% | 2006 | 8 062 | 2,15% | -5% | -1,6% |
| Sorbiers | 7 101 | 7 399 | 1,93% | 4,2% | 2008 | 7 399 | 1,97% | 0% | 4,2% |
| Saint-Priest-en-Jarez | 5 673 | 5 812 | 1,51% | 2,5% | 2008 | 6 564 | 1,75% | 13% | 15,7% |
| La Talaudière | 5 935 | 6 688 | 1,74% | 12,7% | 2007 | 6 377 | 1,70% | -5% | 7,4% |
| Saint-Jean-Bonnefonds | 6 412 | 6 093 | 1,59% | -5,0% | 2004 | 6 075 | 1,62% | 0% | -5,3% |
| Saint-Genest-Lerpt | 5 482 | 5 684 | 1,48% | 3,7% | 2007 | 5 547 | 1,48% | -2% | 1,2% |
| La Grand Croix | 4 983 | 4 971 | 1,29% | -0,2% | 2006 | 4 954 | 1,32% | 0% | -0,6% |
| Lorette | 5 082 | 4 843 | 1,26% | -4,7% | 2008 | 4 843 | 1,29% | 0% | -4,7% |
| L'Horme | 4 689 | 4 639 | 1,21% | -1,1% | 2004 | 4 779 | 1,27% | 3% | 1,9% |
| Fraisses | 3 897 | 3 954 | 1,03% | 1,5% | 2007 | 4 074 | 1,09% | 3% | 4,5% |
| Saint-Paul-en-Jarez | 4 179 | 4 128 | 1,08% | -1,2% | 2004 | 4 000 | 1,07% | -3% | -4,3% |
| Saint-Héand | 3 625 | 3 714 | 0,97% | 2,5% | 2005 | 3 750 | 1,00% | 1% | 3,4% |
| Saint-Martin-la-Plaine | 3 168 | 3 432 | 0,89% | 8,3% | 2006 | 3 626 | 0,97% | 6% | 14,5% |
| Génilac | 2 860 | 3 104 | 0,81% | 8,5% | 2006 | 3 563 | 0,95% | 15% | 24,6% |

| | | | | | | | | | |
|-------------------------|----------------|----------------|-------------|--------------|------|----------------|-------------|------------|--------------|
| L'Etrat | 2 524 | 2 419 | 0,63% | -4,2% | 2005 | 2 640 | 0,70% | 9% | 4,6% |
| Saint-Joseph | 1 414 | 1 623 | 0,42% | 14,8% | 2004 | 1 746 | 0,47% | 8% | 23,5% |
| Saint-Christo-en-Jarez | 1 288 | 1 363 | 0,35% | 5,8% | 2005 | 1 656 | 0,44% | 21% | 28,6% |
| Cellieu | 1 228 | 1 466 | 0,38% | 19,4% | 2008 | 1 466 | 0,39% | 0% | 19,4% |
| Château-Neuf | 1 351 | 1 445 | 0,38% | 7,0% | 2007 | 1 466 | 0,39% | 1% | 8,5% |
| Saint-Paul-en-Cornillon | 1 122 | 1 306 | 0,34% | 16,4% | 2005 | 1 319 | 0,35% | 1% | 17,6% |
| La Tour-en-Jarez | 1 123 | 1 153 | 0,30% | 2,7% | 2007 | 1 242 | 0,33% | 8% | 10,6% |
| Farnay | 982 | 1 138 | 0,30% | 15,9% | 2005 | 1 234 | 0,33% | 8% | 25,7% |
| Saint-Romain-en-Jarez | 813 | 929 | 0,24% | 14,3% | 2005 | 1 080 | 0,29% | 16% | 32,8% |
| Doizieux | 594 | 652 | 0,17% | 9,8% | 2006 | 789 | 0,21% | 21% | 32,8% |
| La Valla-en-Gier | 745 | 741 | 0,19% | -0,5% | 2008 | 741 | 0,20% | 0% | -0,5% |
| La Terrasse-sur-Dorlay | 545 | 654 | 0,17% | 20,0% | 2005 | 705 | 0,19% | 8% | 29,4% |
| Tartaras | 366 | 597 | 0,16% | 63,1% | 2005 | 689 | 0,18% | 15% | 88,3% |
| Fontanes | 525 | 576 | 0,15% | 9,7% | 2005 | 607 | 0,16% | 5% | 15,6% |
| Marcenod | 410 | 518 | 0,13% | 26,3% | 2004 | 584 | 0,16% | 13% | 42,4% |
| Valfleury | 486 | 519 | 0,14% | 6,8% | 2005 | 573 | 0,15% | 10% | 17,9% |
| Chagnon | 313 | 412 | 0,11% | 31,6% | 2006 | 506 | 0,13% | 23% | 61,7% |
| Dargoire | 428 | 410 | 0,11% | -4,2% | 2006 | 418 | 0,11% | 2% | -2,3% |
| Sainte-Croix-en-Jarez | 329 | 351 | 0,09% | 6,7% | 2005 | 351 | 0,09% | 0% | 6,7% |
| Caloire | 227 | 273 | 0,07% | 20,3% | 2007 | 327 | 0,09% | 20% | 44,1% |
| Pavezin | 245 | 262 | 0,07% | 6,9% | 2005 | 263 | 0,07% | 0% | 7,3% |
| TOTAL population | 409 836 | 384 000 | 100% | -6,3% | | 375 459 | 100% | -2% | -8,4% |

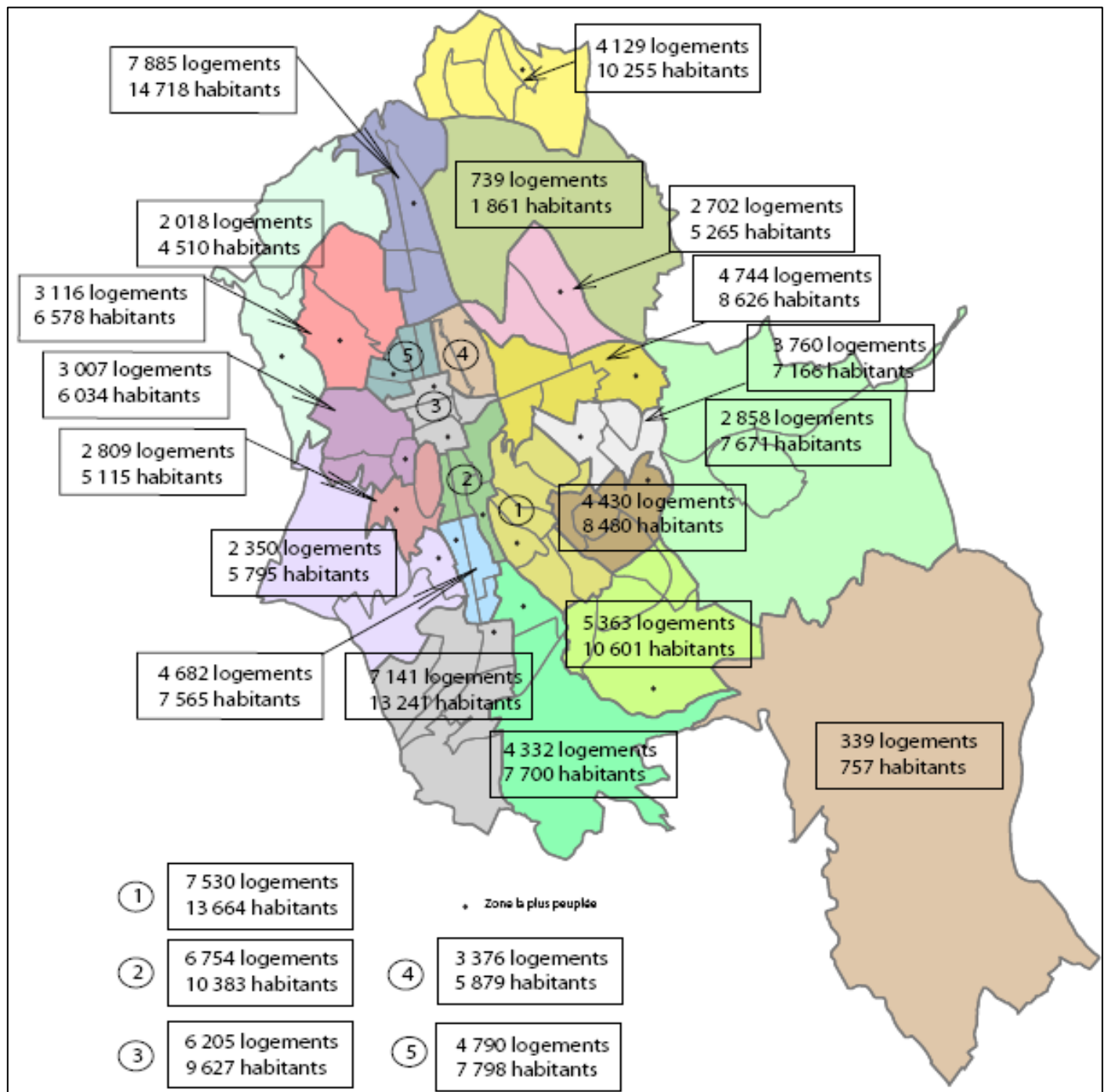
Source : INSEE, Enquêtes annuelles de recensement, 2004

Annexe 2 : Périmètre de réflexion du PDU 2000



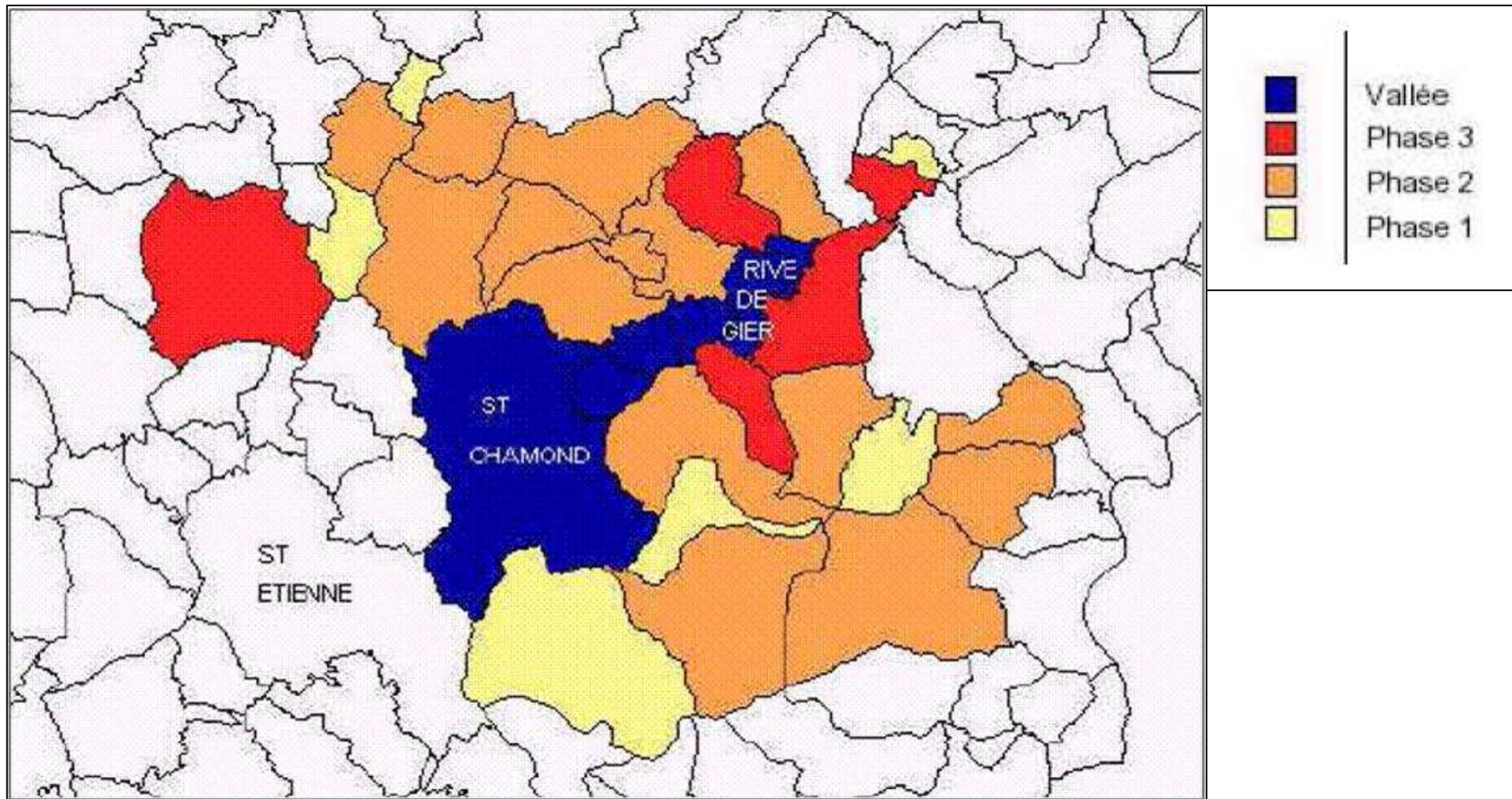
Source : Plan de Déplacements Urbains, 2002

Annexe 3 : Populations et nombre de logements dans les principaux quartiers de Saint-Etienne



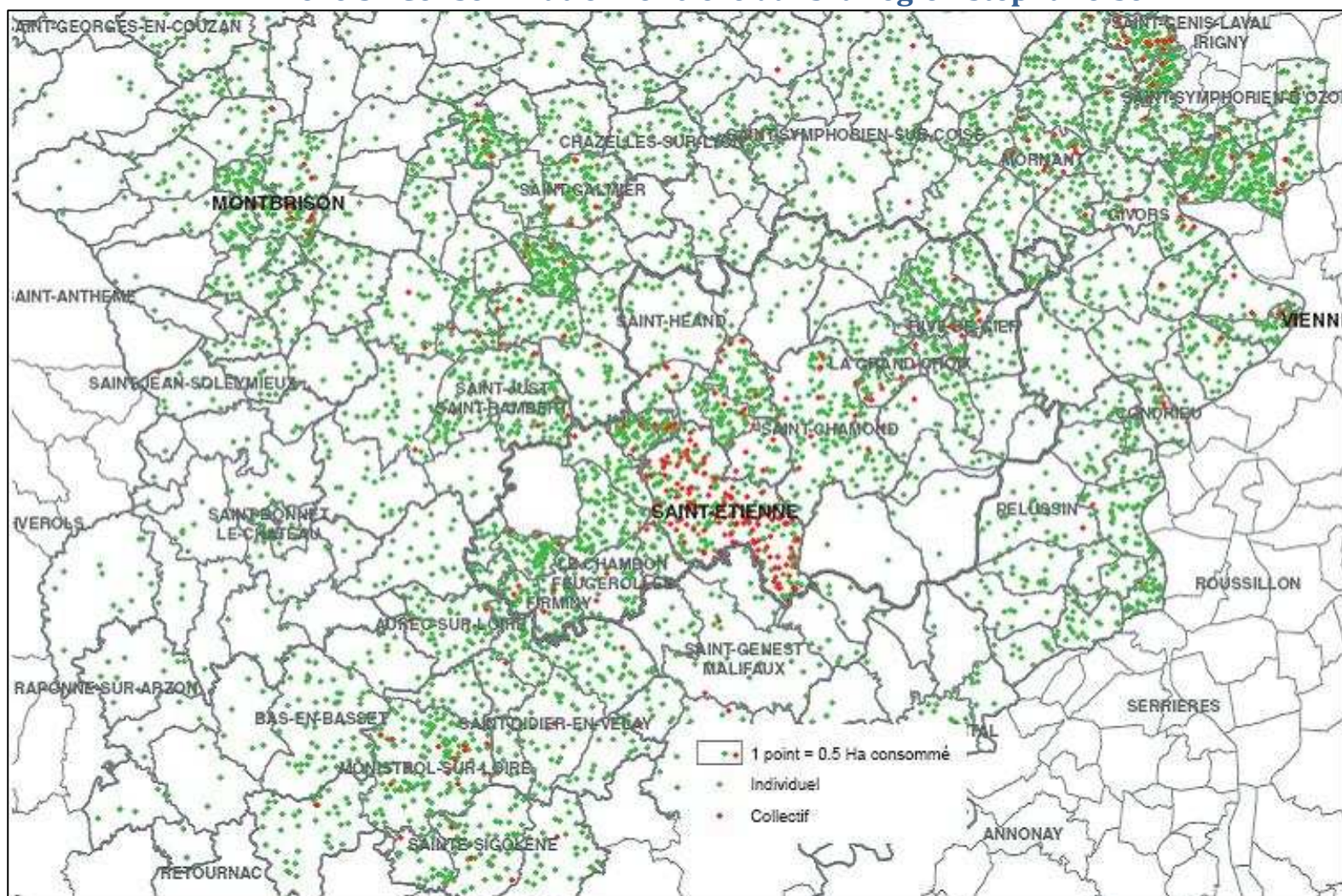
Source : INSEE, RGP, 1999

Annexe 4 : Etat d'avancement du processus de périurbanisation sur le territoire élargi en 2002



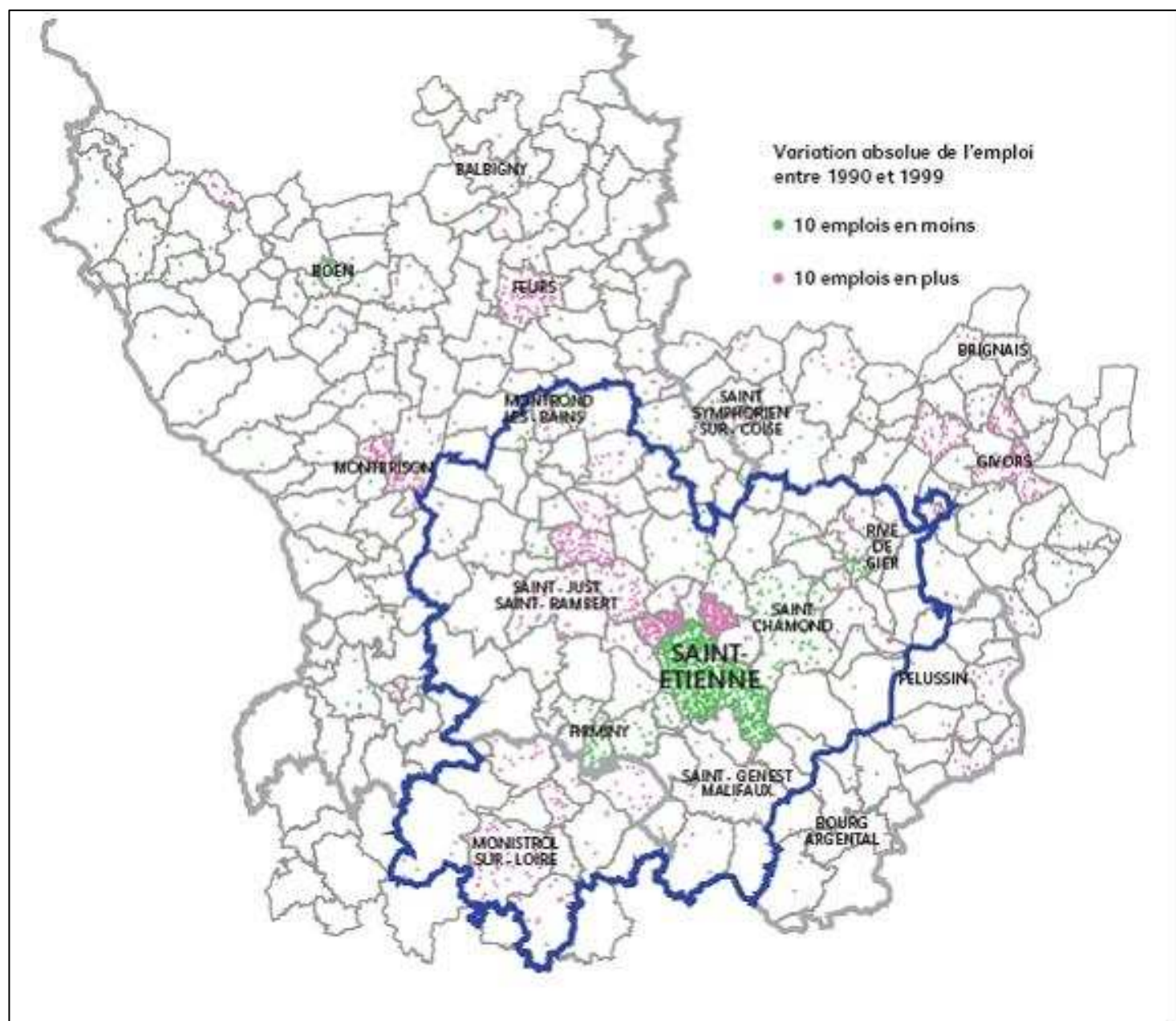
Source : *Processus et dynamique de la pression résidentielle sur les coteaux du Gier et du Pilat, DDE42/IUL, Juin 2004*

Annexe 5 : Consommation foncière dans la région stéphanoise



Source : Plan de Déplacements Urbains, 2002

Annexe 6 : Evolution de l'emploi, en variation absolue, entre 1990 et 1999



Source : Plan de Déplacements Urbains, 2002

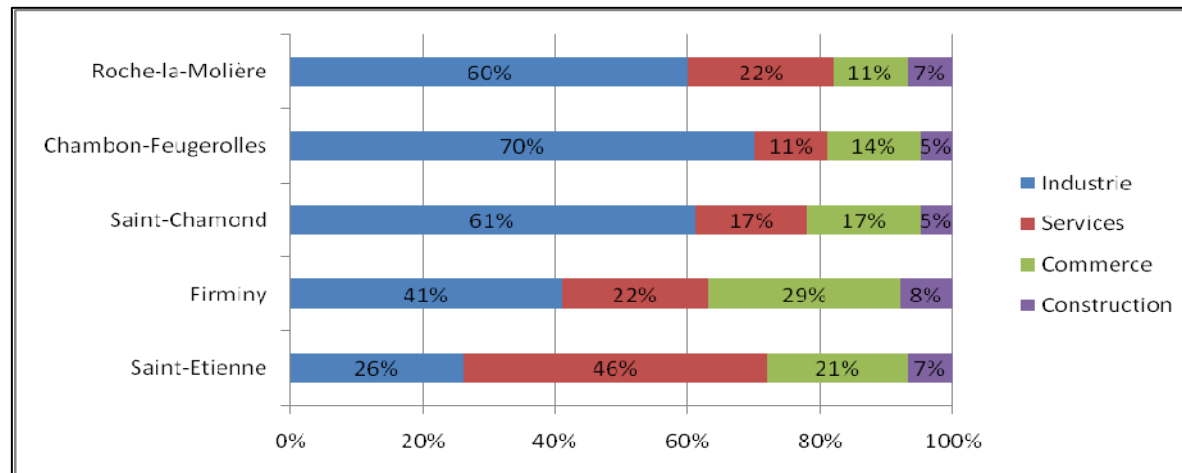
Annexe 7 : Tableau du nombre d'emplois par commune et évolution, entre 1990 et 1999

| | Saint-Etienne | Saint-Chamond | Firminy | Le Chambon-Feugerolles | Roche-la-Molière | SEM |
|----------------------------|---------------|---------------|---------|------------------------|------------------|---------|
| Emplois* | 84 196 | 12 851 | 7 363 | 4 875 | 2 507 | 150 481 |
| Evolution 1990-1999 | -7,60% | -4,80% | -6,90% | -8,50% | 5,70% | -3% |

*sont comptabilisés dans ce tableau les actifs occupés.

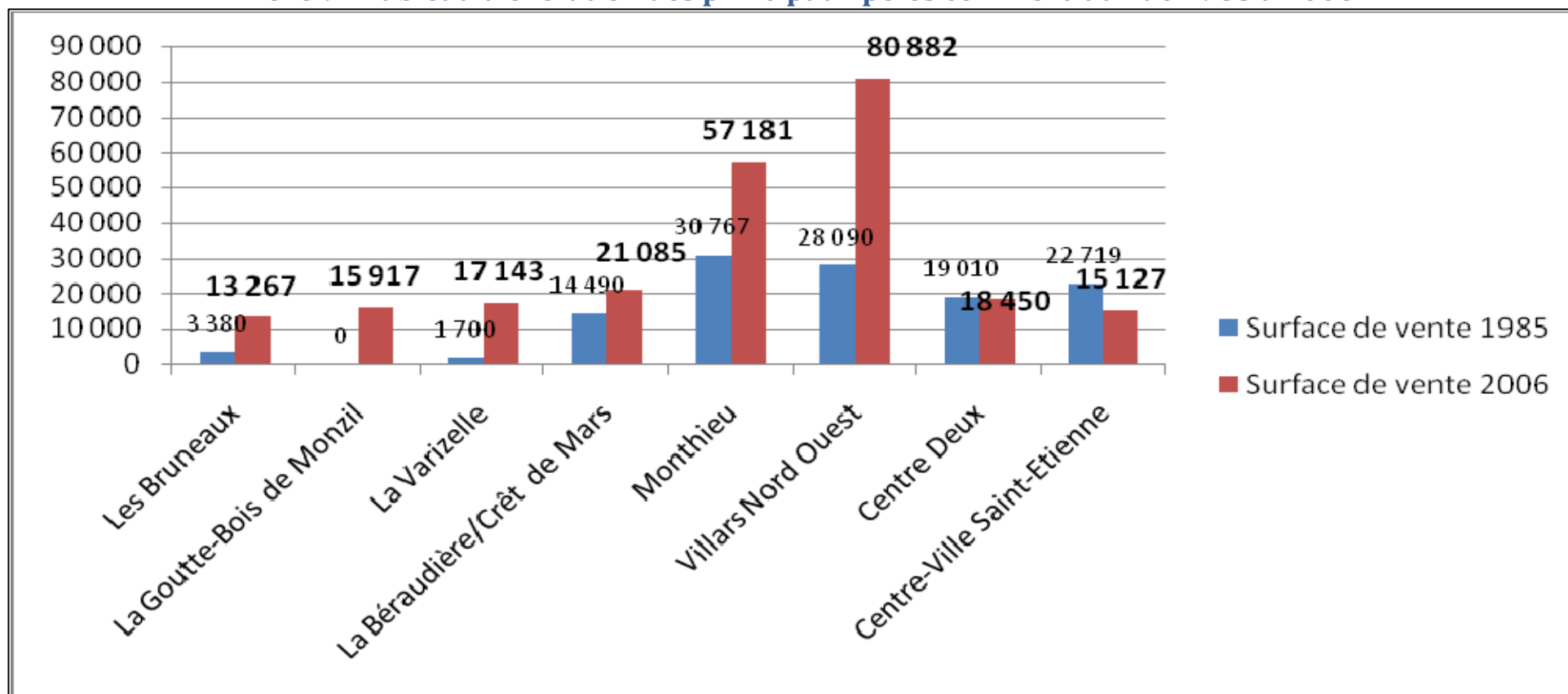
Source : INSEE, RGP, 1999

Annexe 8 : Répartition des effectifs salariés dans les différentes communes



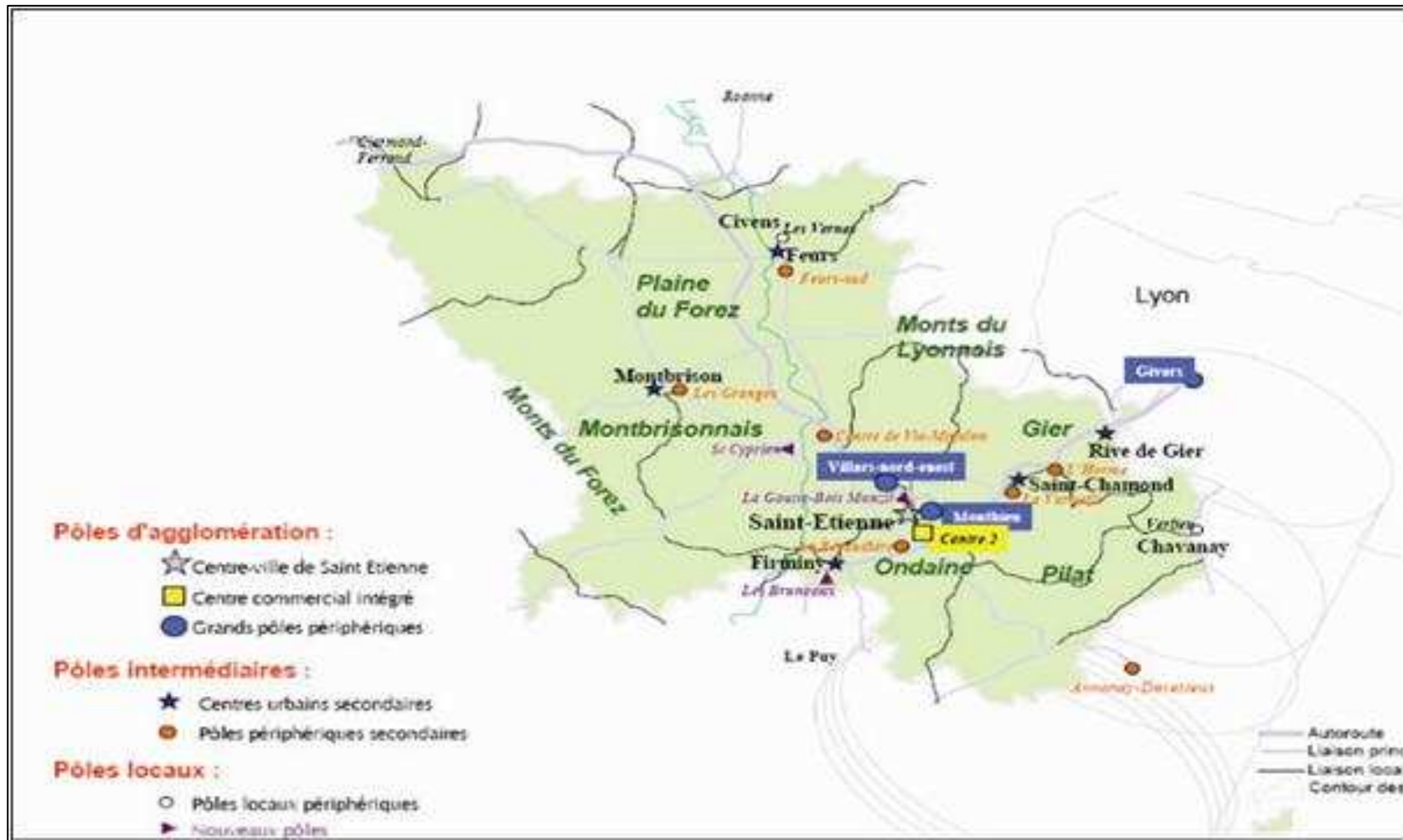
Source : INSEE, fichier consulaire, 2004

Annexe 9 : Tableau d'évolution des principaux pôles commerciaux de 1985 à 2006



Source : Chambre de Commerce et d'Industrie, Les pôles commerciaux Loire-Sud, mai 2006

Annexe 10 : Carte principaux pôles commerciaux de la région stéphanoise en 2006



Source : Chambre de Commerce et d'Industrie, Les pôles commerciaux Loire-Sud, mai 2006

Annexe 11 : Liste des principales ZI dans les plus grandes communes

Saint-Etienne :

- ZI Molina/La Chazotte, 402 hectares (ha)
- ZI Technopôle, 34 ha

Saint-Chamond :

- Parc d'activités Stelytec, 32 ha
- ZI du Coin, 32 ha
- ZAC de la Varizelle, 19 ha

Firminy :

- Parc d'activités du Pinay, 18 ha
- Site industriel de l'Ondaine, 10 ha
- ZI Le Bas de la Côte, 8 ha

Unieux, Fraisses :

- ZI Le Parc, Fraisses, 7 ha
- ZI Le Parc Holtzer, Unieux, 11 ha

Saint-Priest-en-Jarez :

- ZI de la Bérardière/Bargette
- ZI de Ratarieux, +300 % d'évolution

Le Chambon-Feugerolles :

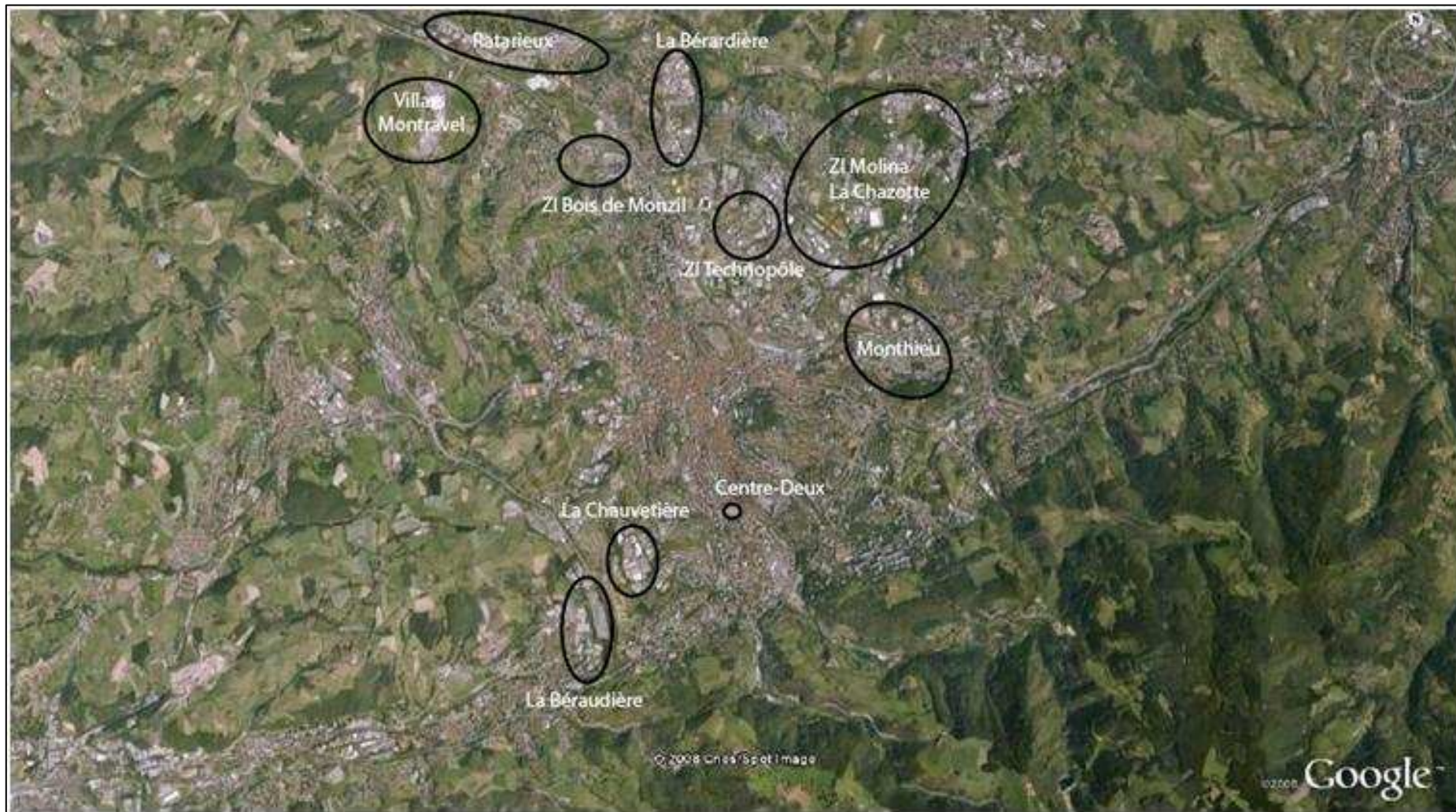
- Parc d'activités du Bec, 51 ha
- ZA Montrambert Pigeot (25 ha)

Roche-la-Molière :

- ZA Charles Chana, 18 ha
- ZA du Puits Grüner
- ZA Moulin Galinay
- ZI aux Buisson

Source : Chambre de Commerce et d'Industrie, 2007.

Annexe 12 : Localisation des principales ZI et pôles commerciaux dans la Ville de Saint-Etienne



Source : Google Earth

Annexe 13 : Liste exhaustive des collèges, lycées dans les principales communes

| Générateurs | Adresse | Ville | Poids des générateurs (effectifs...) |
|--------------------------------|-----------------------------|------------------------|--------------------------------------|
| Lycée Jacob Holtzer | 5 Rue Michelet | Firminy | 602 |
| Collège des Bruneaux | 7 Rue de Chanzy | Firminy | 452 |
| Collège Waldeck Rousseau | 1 rue Jules Ferry | Firminy | 411 |
| Lycée Albert Camus | 32 Bis Rue de la Loire | Firminy | 364 |
| Collège de Benaud | 5 Rue de L'orphelinat | Firminy | 285 |
| Collège Jules Vallès | 7 Rue Robespierre | la Ricamarie | 207 |
| Collège Pierre et Marie Curie | 4 Rue Georges Clémenceau | la Talaudiere | 855 |
| Collège Massenet Fourneyron | 2 Rue Thomas | le Chambon-Feugerolles | 427 |
| Collège Saint Joseph | Place du 8 Mai | le Chambon-Feugerolles | 294 |
| Lycée Professionnel Lachaux | Rue Edouard Michot | le Chambon-Feugerolles | 158 |
| Lycée Professionnel A.Testud | 33 boulevard d'Auvergne | le Chambon-Feugerolles | 153 |
| Collège Grüner | 2 Rue Marcel Paul | Roche la Moliere | 596 |
| Collège et lycée Sainte Marie | 15 Route du Coin | Saint Chamond | 1 200 |
| Lycée Claude Lebois | 8, boulevard Alamagny | Saint Chamond | 1 191 |
| Collège E. Richard | Bd E. Richard | Saint Chamond | 783 |
| Collège Jean Rostand | Bd Grande Terre | Saint Chamond | 450 |
| Lycée Professionnel hôtelier | 18 Rue François Gilet | Saint Chamond | 424 |
| Collège Pierre Joannon | Rue de la Friaude | Saint Chamond | 390 |
| Lycée Saint Vincent | Rue de la Rive | Saint Chamond | 259 |
| Lycée Sainte Anne | 24 Rue de Pilat | Saint Chamond | 227 |
| Lycée Grand'Grange | Rue Montdragon | Saint Chamond | 219 |
| Collège et Lycée Honoré d'Urfé | 1 impasse le chatelier | Saint Etienne | 2 520 |
| Lycée Claude Fauriel | 28, Avenue de la Libération | Saint Etienne | 1 676 |
| Lycée Tezenas du Montcel | 14 Place Girodet | Saint Etienne | 1 420 |
| Collège et Lycée Saint Louis | 22 Rue Désiré Claude | Saint Etienne | 1 227 |
| Collège Les Champs | Rue des Oliviers Serres | Saint Etienne | 1 154 |
| Collège et Lycée Saint Paul | 9 -11 Rue de la Paix | Saint Etienne | 963 |
| Collège et Lycée Saint Paul | 9 -11 Rue de la Paix | Saint Etienne | 963 |
| Lycée T. P. Benoît Fourneyron | 24 Rue Virgile | Saint Etienne | 849 |

| | | | |
|---|--------------------------------|--------------------|-----|
| Lycée Professionnel Benoît Charvet | 30 Av Benoit Charvet | Saint Etienne | 788 |
| Collège Gambetta | 34 Bis Rue Michelet | Saint Etienne | 654 |
| Lycée Etienne Mimard | 32 Rue Etienne Mimard | Saint Etienne | 631 |
| Collège et Lycée Privé Saint Michel | 4 Rue Jules Vallès | Saint Etienne | 613 |
| Collège et Lycée Jean Monnet/Portail Rouge | 16 Rue du Portail Rouge | Saint Etienne | 607 |
| Collège Puits de la Loire | Rue Antoine Roche | Saint Etienne | 586 |
| Collège et lycée Sainte Marie | 39 Rue des Frères Chappes | Saint Etienne | 538 |
| Collège Jean Dasté | 68 Rue Jean Parot | Saint Etienne | 530 |
| Collège de Terrenoire | 61 Rue Docteur Louis destre | Saint Etienne | 517 |
| Collège et Lycée Notre Dame de Valbenoite | 10 place de l'Abbaye | Saint Etienne | 510 |
| Lycée Sainte Barbe | 10 Rue Franklin | Saint Etienne | 439 |
| Collège et lycée Sainte Marie | 39 Rue des Frères Chappes | Saint Etienne | 438 |
| Lycée la Salésienne | 35 Rue de la Richelandière | Saint Etienne | 385 |
| Collège Claude Fauriel | 24 Ter Rue Rouget de Lisle | Saint Etienne | 383 |
| Collège Jules Vallès | 3 Rue du Puits Thibaud | Saint Etienne | 381 |
| Collège Marc Seguin | 125 Bd Antonio Vivaldi | Saint Etienne | 239 |
| Lycée T. P. Privé Le Marais Sainte Thérèse | 48 Boulevard Thiers | Saint Etienne | 226 |
| Lycée Joseph Hauptmann | 20 Rue Burdeau | Saint Etienne | 218 |
| Collège Privé Notre Dame D'espérance | 16 Rue Jean François Revollier | Saint Etienne | 211 |
| Collège Les chartreux-Sainte Famille | 36 rue du vernay | Saint Etienne | 173 |
| Collège Lino Ventura (Va fermer avant la rentrée 2008) | 41 Rue Montferré | Saint Etienne | 129 |
| Lycée Général et Techno Sévigné | 29 rue Michelet | Saint Etienne | - |
| Lycée Hôtelier Le Renouveau | Château Colcombet | St Genest Lerpt | 233 |
| Lycée Simone Weil | 63 Av Albert Raimond | St Priest En Jarez | 891 |
| Collège Bois de la Rive | 13 rue du Président Kennedy | Unieux | 592 |
| Lycée Montravel Horticole | Chemin de Montravel | Villars | 228 |

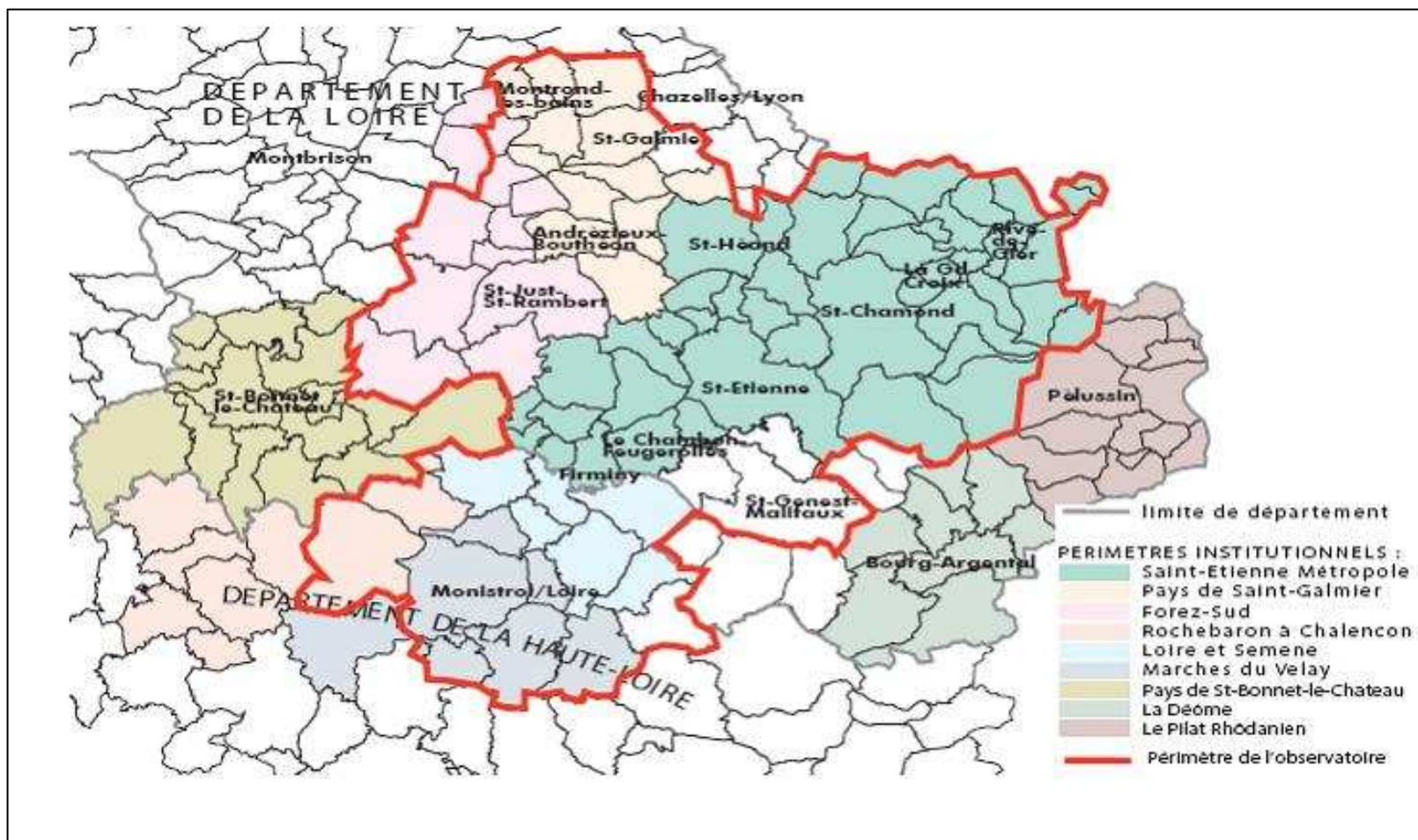
Source : sites internet des différents collèges et lycées

Annexe 14 : localisation des collèges, lycées et grandes écoles dans la Ville de Saint-Etienne



Source : sites internet des différents collèges et lycées, Google Earth

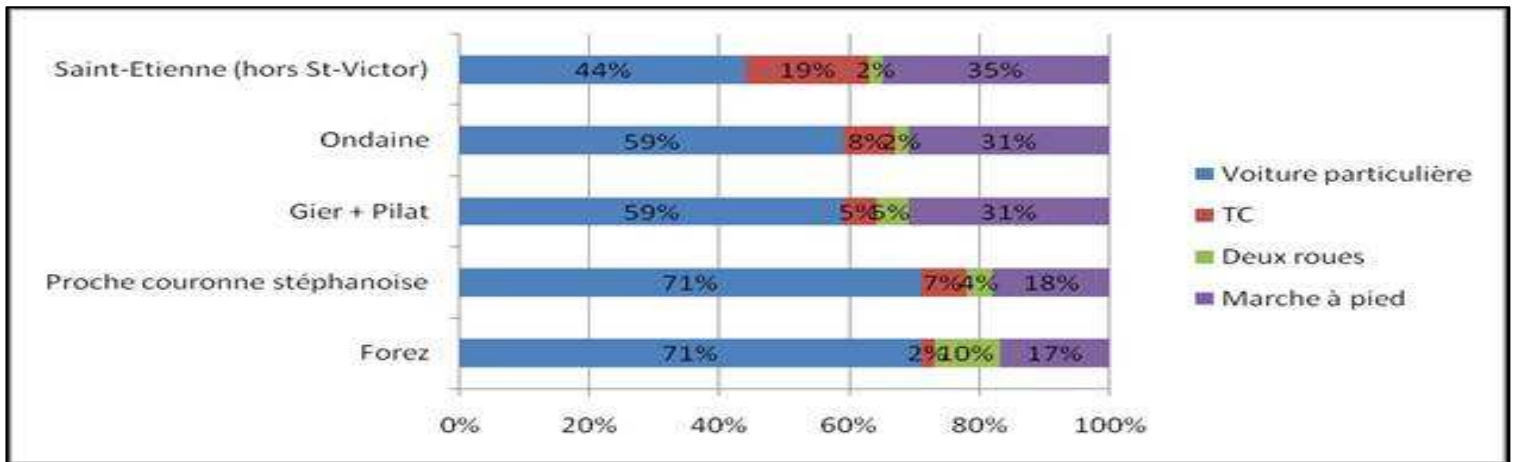
Annexe 15 : Périmètre de l'enquête ménages déplacements, 2002



Source : Enquête ménages déplacements, 2002

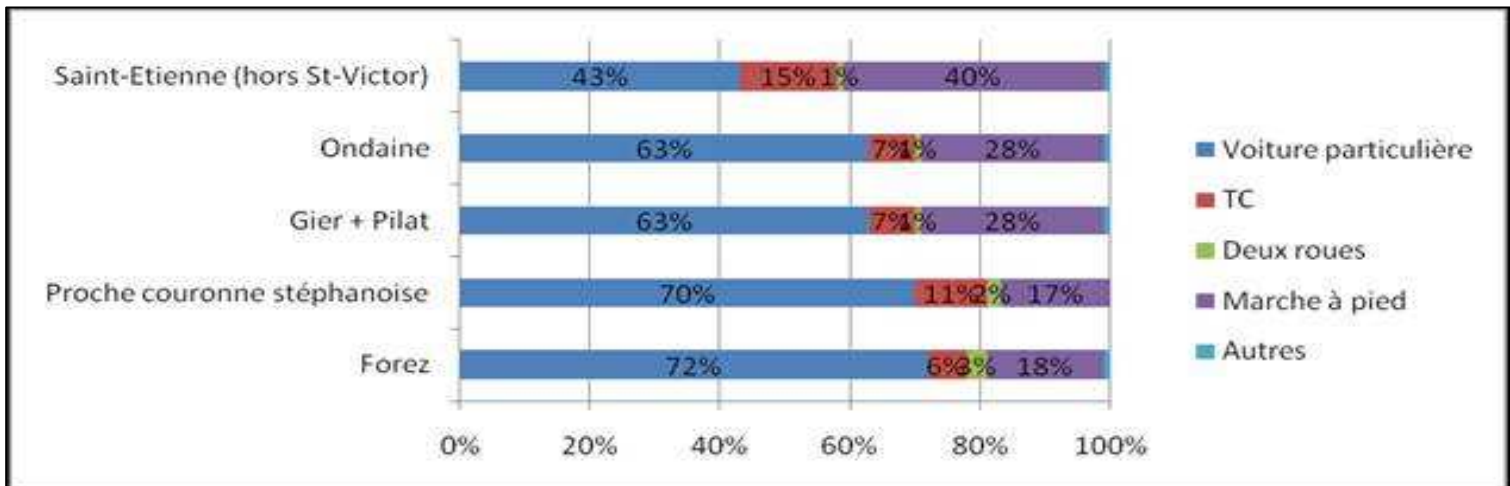
Annexe 16 : Evolution des répartitions modales par secteurs entre 1992 et en 2001

Annexe 16a - Répartition modale par secteur en 1992



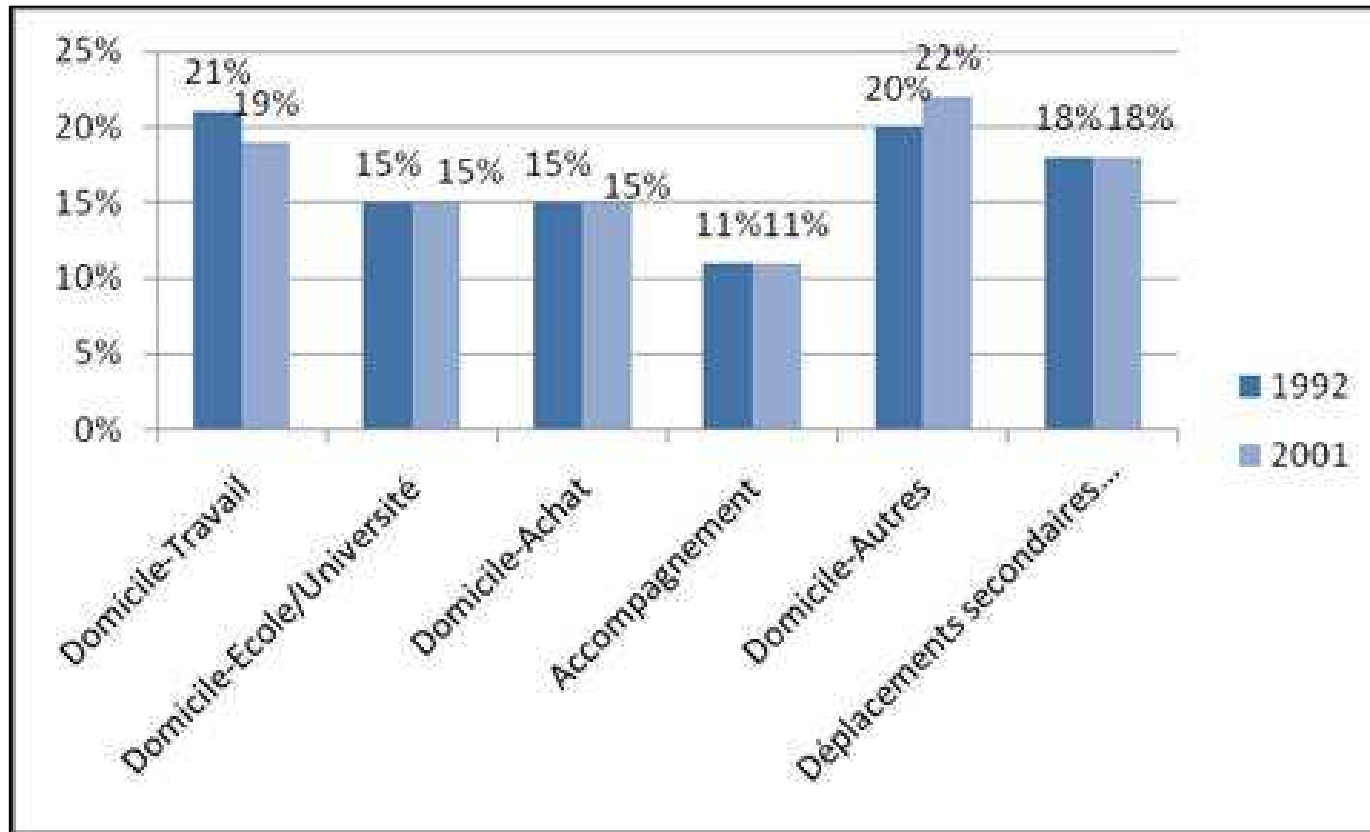
Source : Comment se déplacent les habitants de la Région Stéphanoise ?, Epures, 1992

Annexe 16b - Répartition modale par secteur en 2001



Source : Comment se déplacent les habitants de la Région Stéphanoise ?, Epures, 2001

Annexe 17 : Evolution de la structure des déplacements par motifs entre 1992 et en 2001



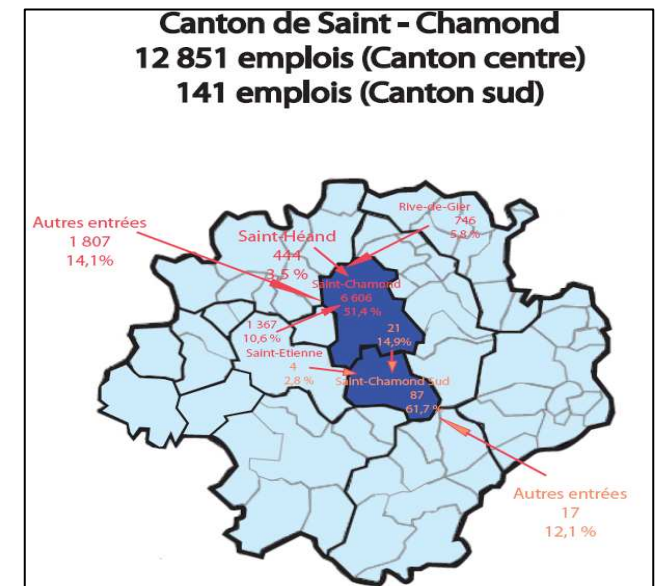
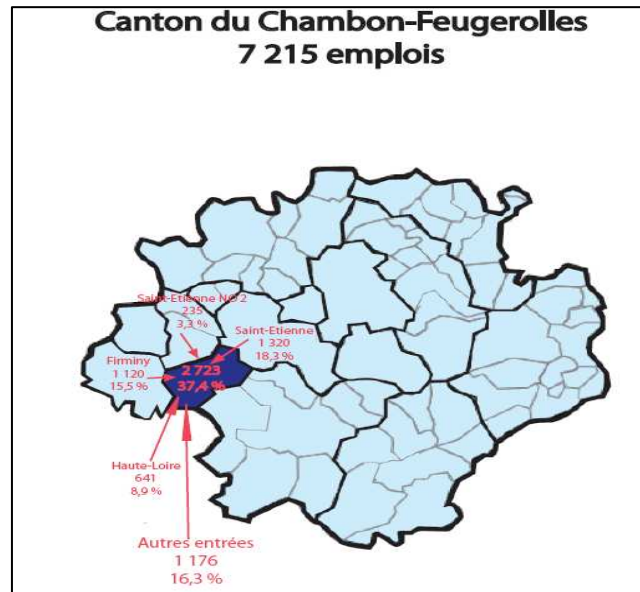
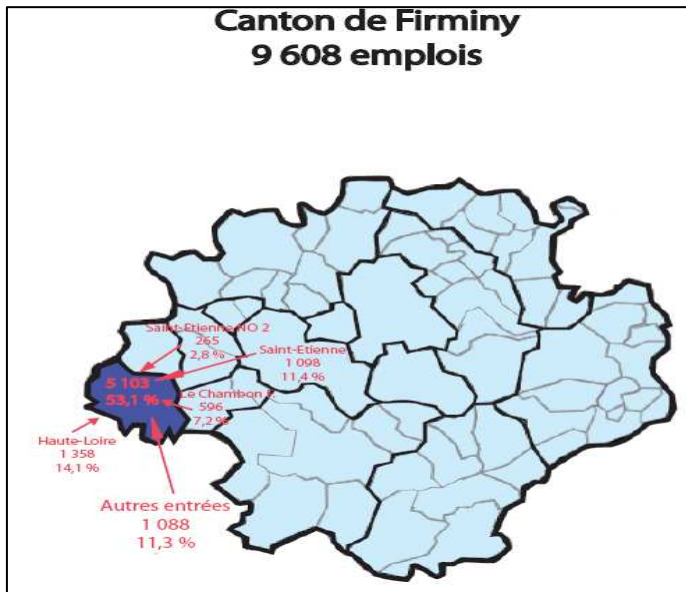
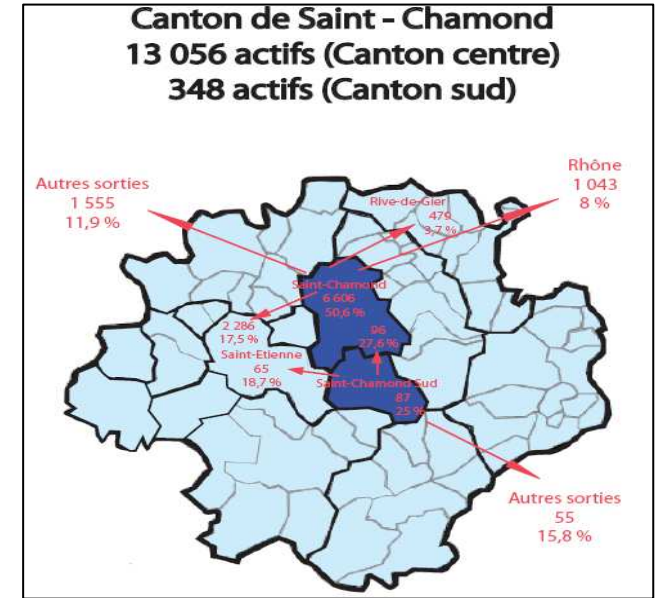
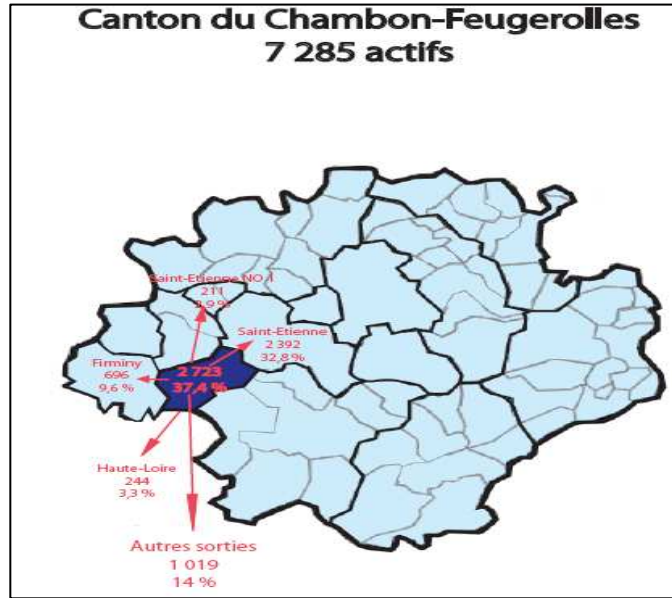
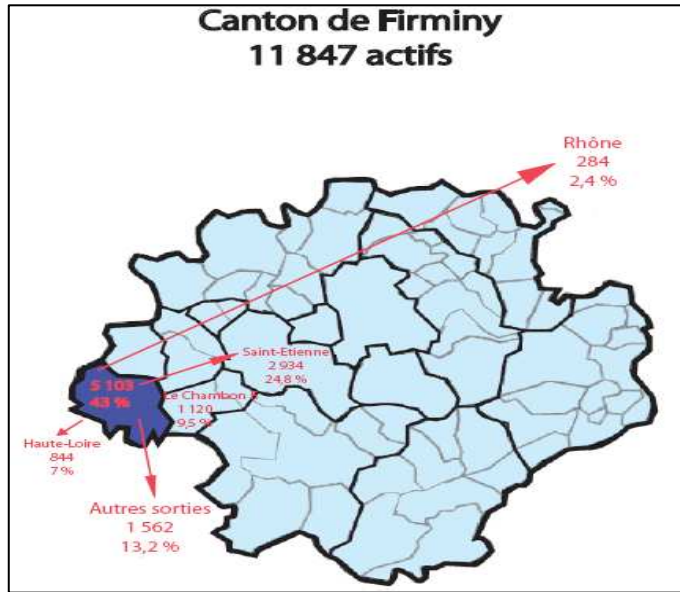
Source : *Comment se déplacent les habitants de la Région Stéphanoise ?*, Epures, 1992, 2001

Annexe 18 : Détail du découpage en cantons pour l'analyse de la mobilité domicile-travail

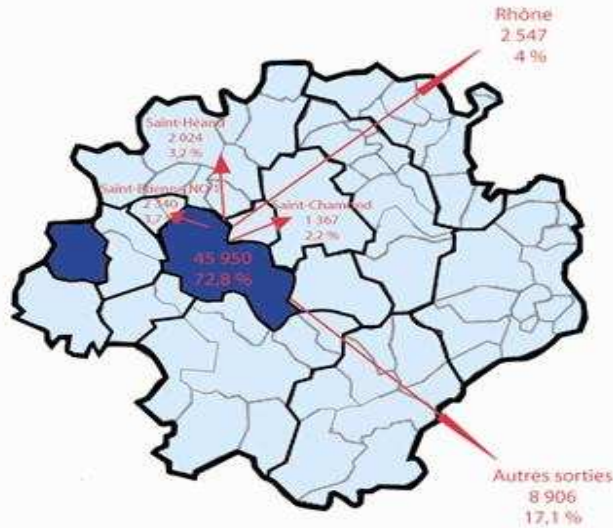
| Canton | Communes associées |
|-----------------------------------|-------------------------|
| Firminy | Firminy |
| | Unieux |
| | Fraisses |
| | Caloire |
| | Saint-Paul-en-cornillon |
| Le Chambon-Feugerolles | Le Chambon-Feugerolles |
| | La Ricamarie |
| | |
| Saint-Chamond Sud | La Valla-en-Gier |
| | |
| Saint-Etienne Nord Est 1 | Saint-Jean-Bonnefonds |
| | |
| Saint-Etienne Nord Ouest 1 | Saint-Priest-en-Jarez |
| | Villars |
| | |
| Saint-Etienne Nord Ouest 2 | Roche-la-Molière |
| | Saint-Genest-Lerpt |
| | |
| Saint-Etienne | Saint-Etienne |
| | Saint-Victor-sur-Loire |

Source : INSEE, RGP, 1999

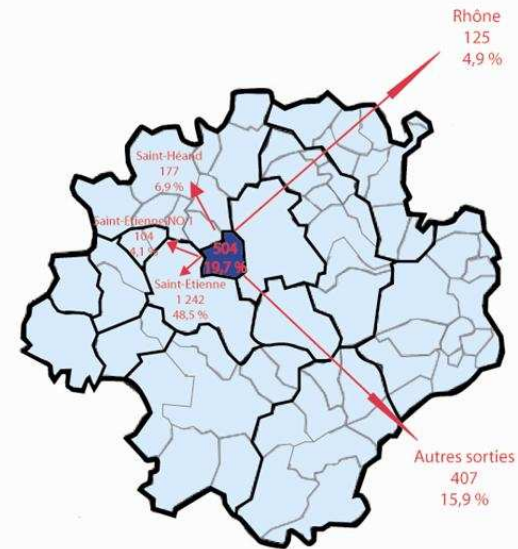
Annexe 19 : Cartes de flux par cantons



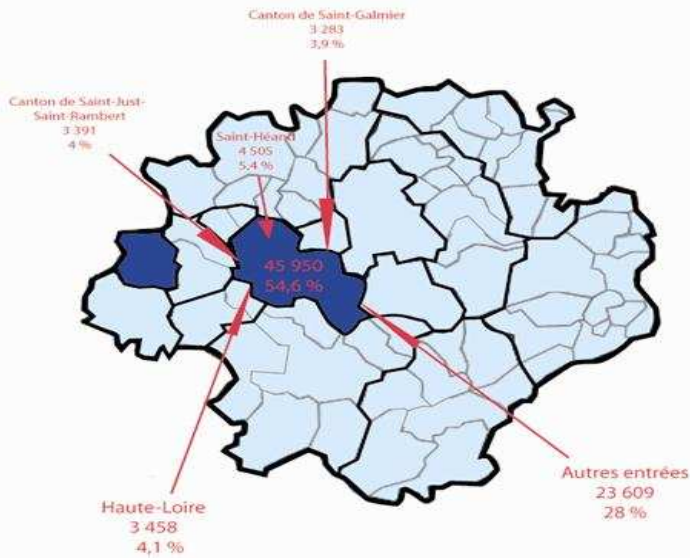
Secteur Saint-Etienne
63 134 actifs



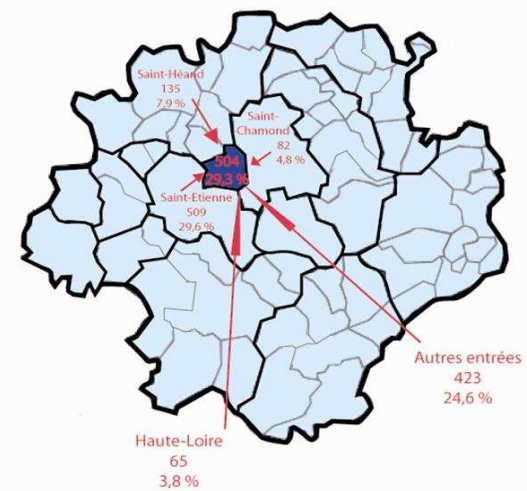
Secteur Saint-Etienne Nord Est 1
2 559 actifs



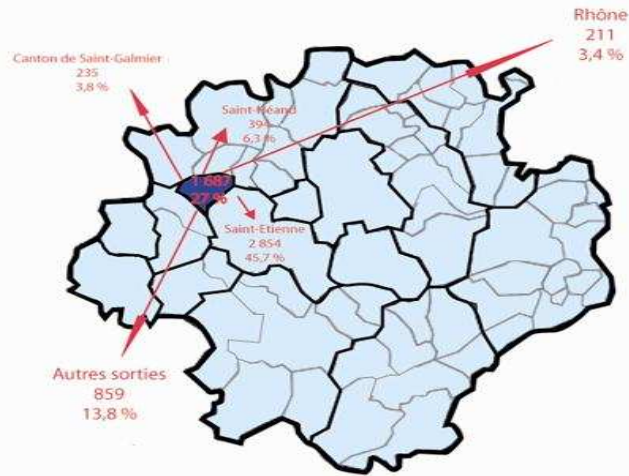
Secteur Saint-Etienne
84 196 emplois



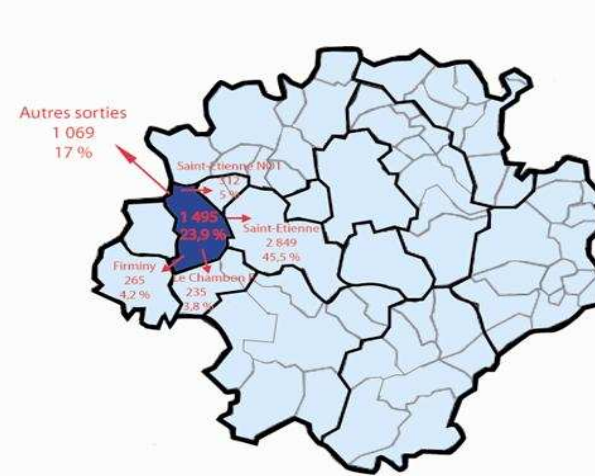
Secteur Saint-Etienne Nord Est 1
1 718 emplois



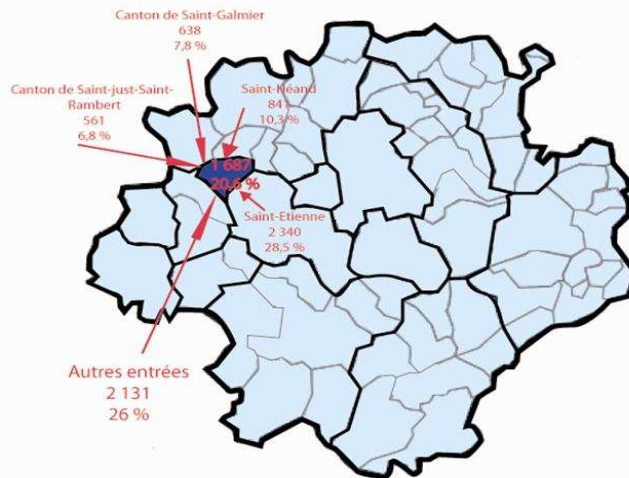
Secteur Saint-Etienne Nord Ouest 1
6 241 actifs



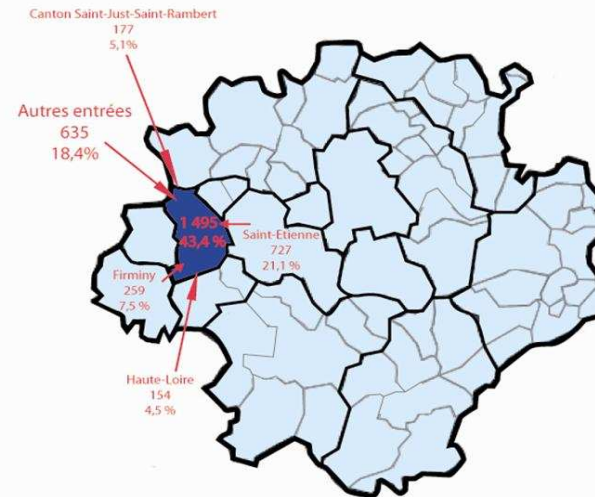
Secteur Saint-Etienne Nord Ouest 2
6 255 actifs



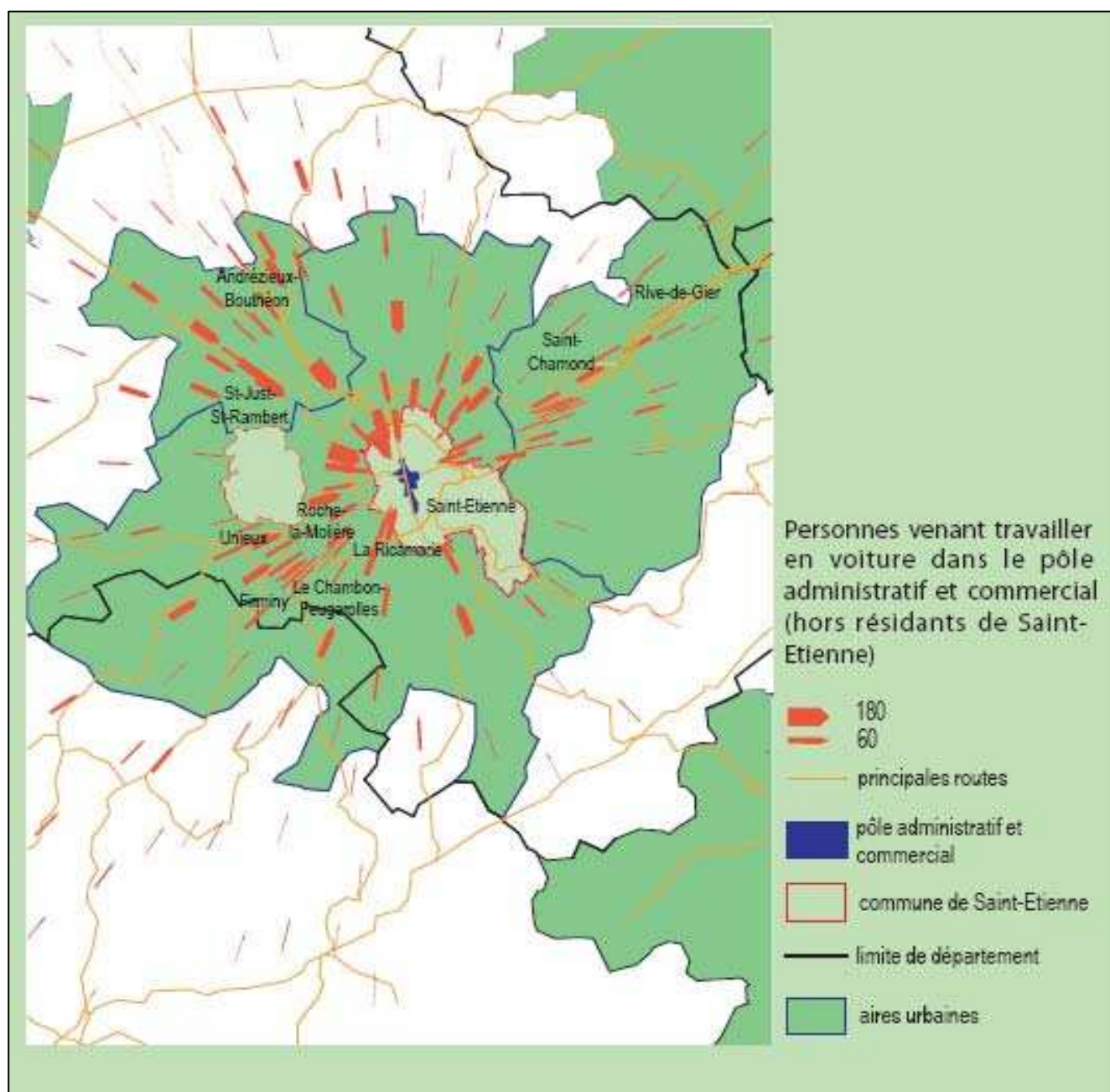
Secteur Saint-Etienne Nord Ouest 1
8 198 emplois



Secteur Saint-Etienne Nord Ouest 2
3 447 emplois

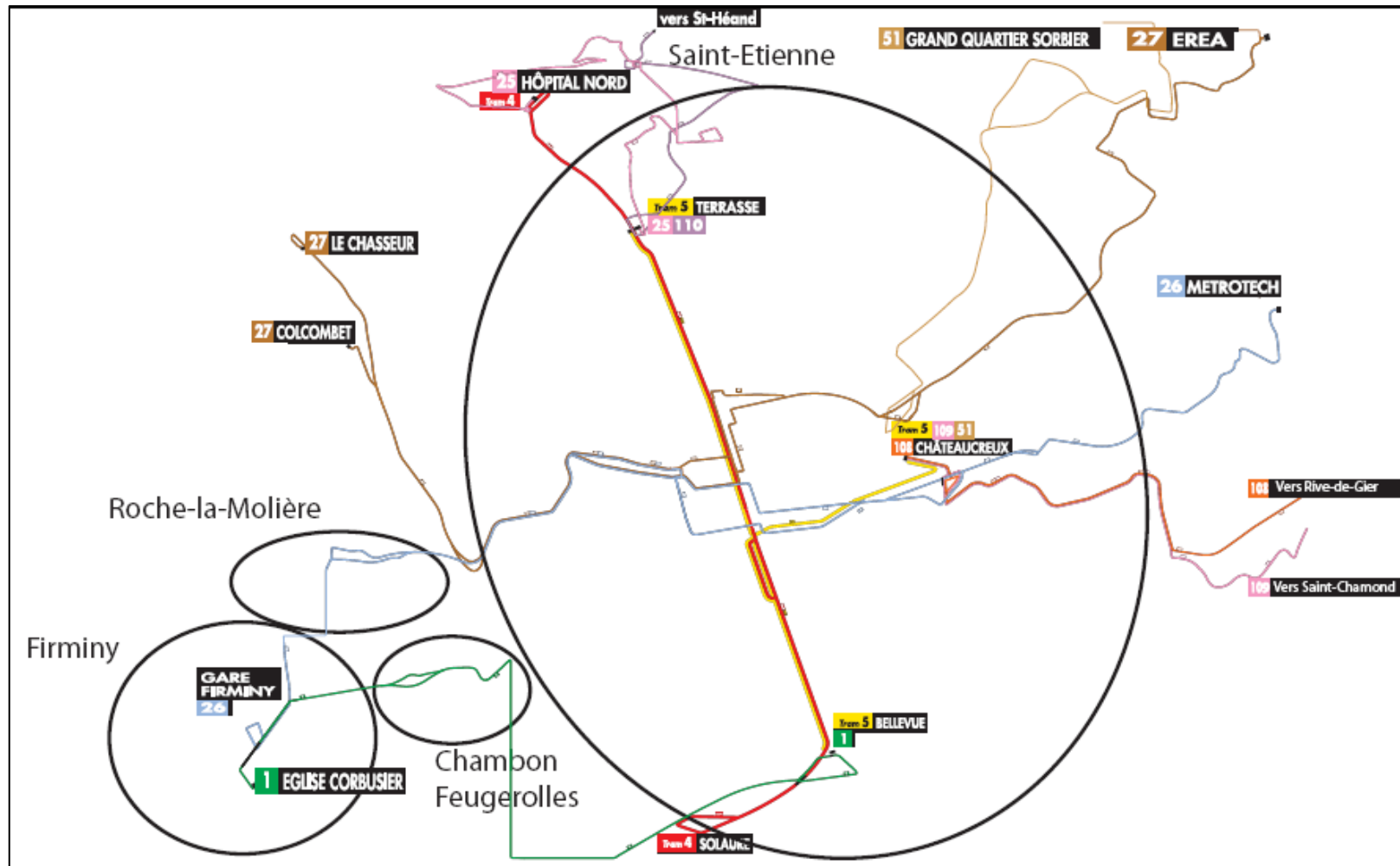


Annexe 20 : Principaux flux en voiture vers le pôle administratif et commercial



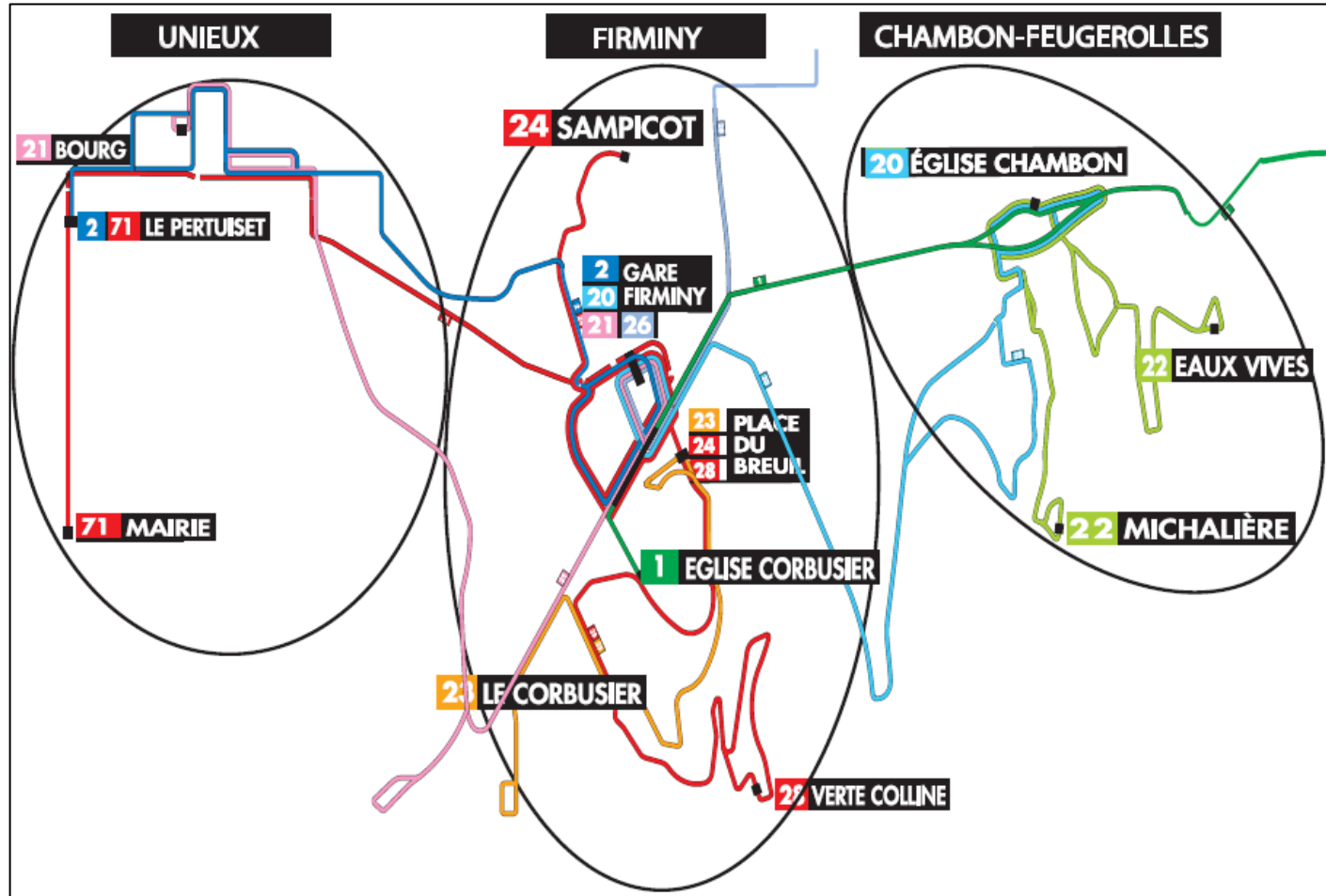
Source : INSEE, RGP, 1999

Annexe 21 : Lignes centre-périphérie et localisation des communes de l'Ondaine



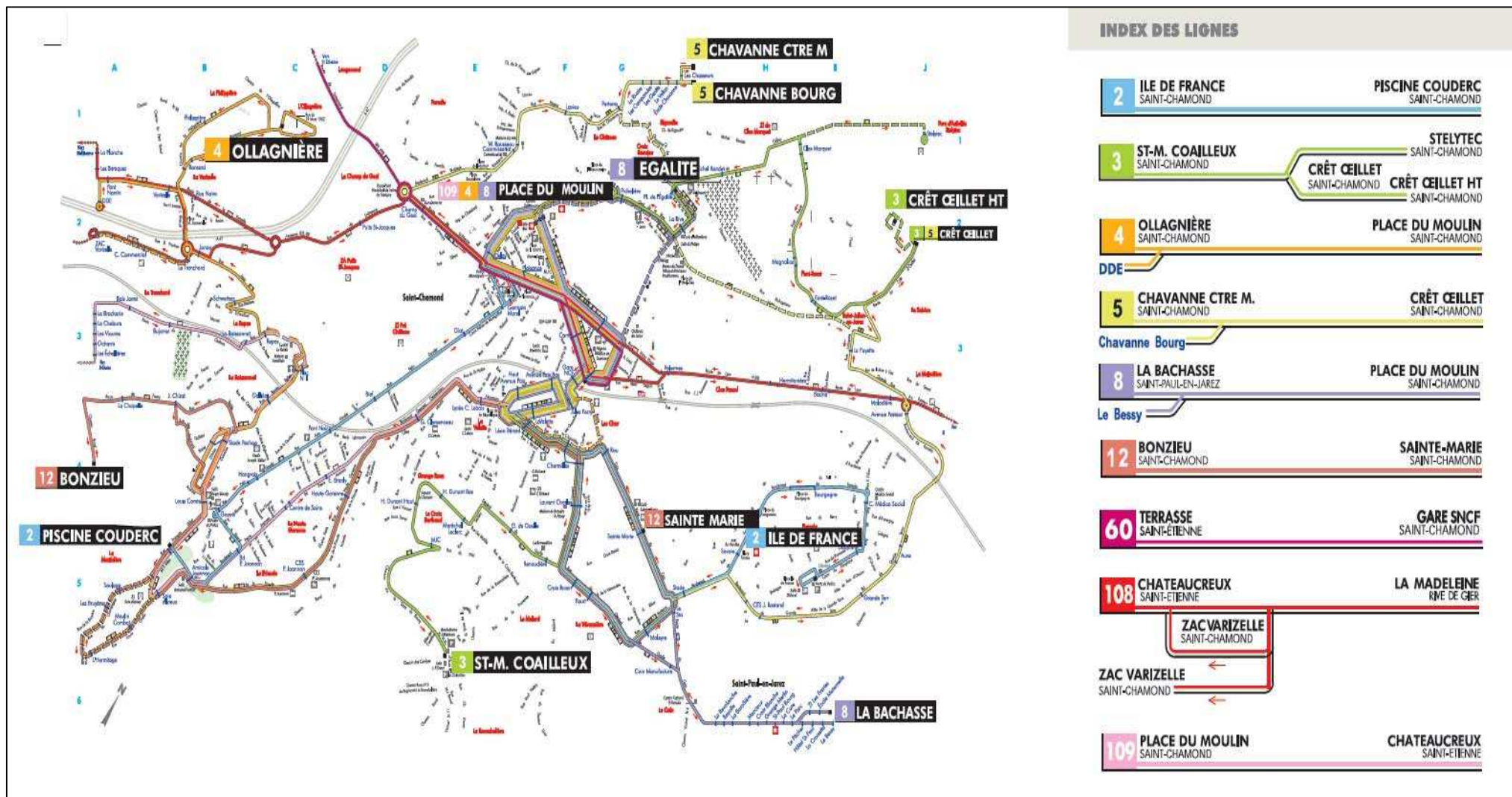
Source : Plan du réseau STAS, 2007

Annexe 22 : Lignes locales dans les communes de l'Ondaine



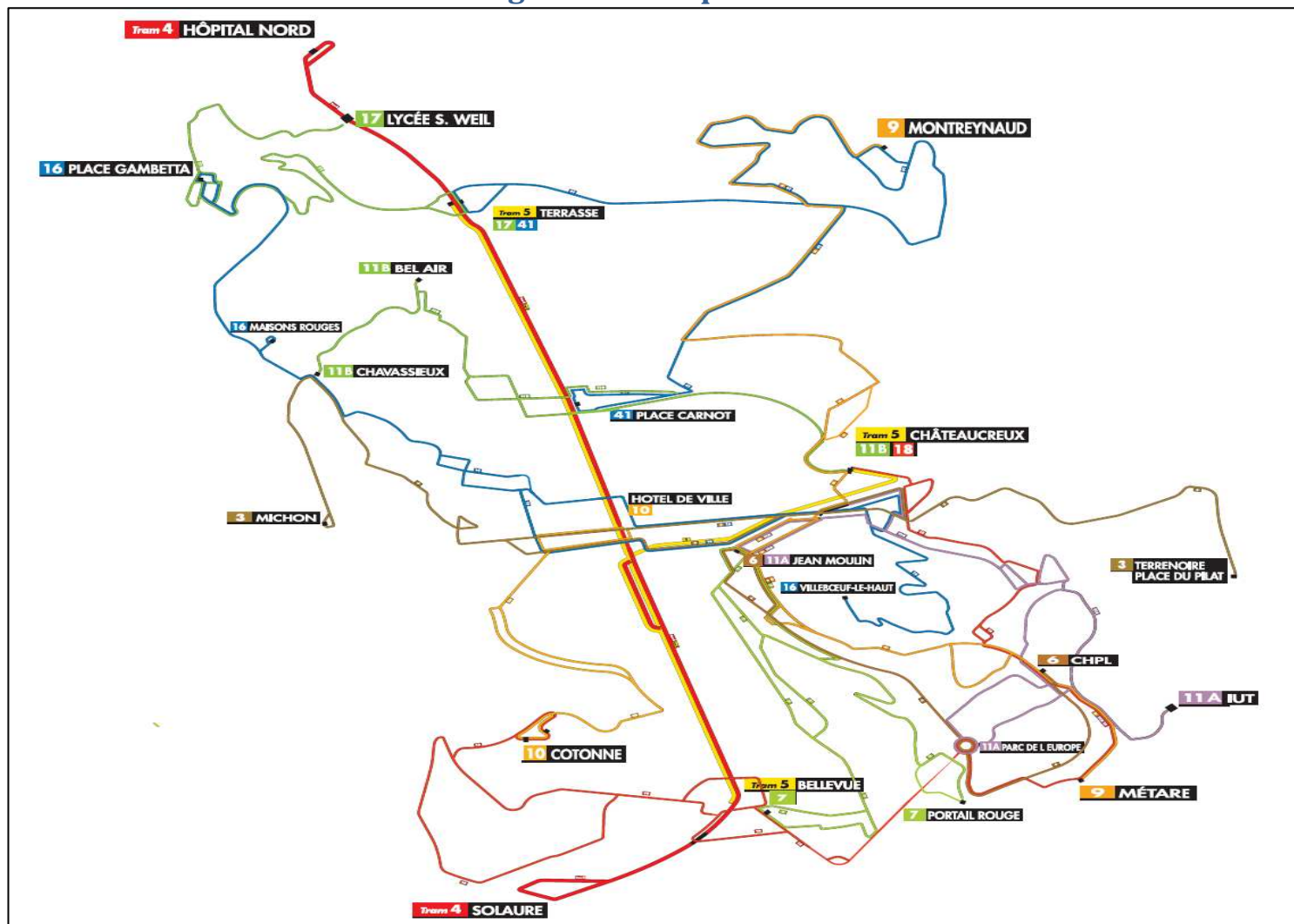
Source : Plan du réseau STAS, 2007

Annexe 23 : Lignes locales à Saint-Chamond



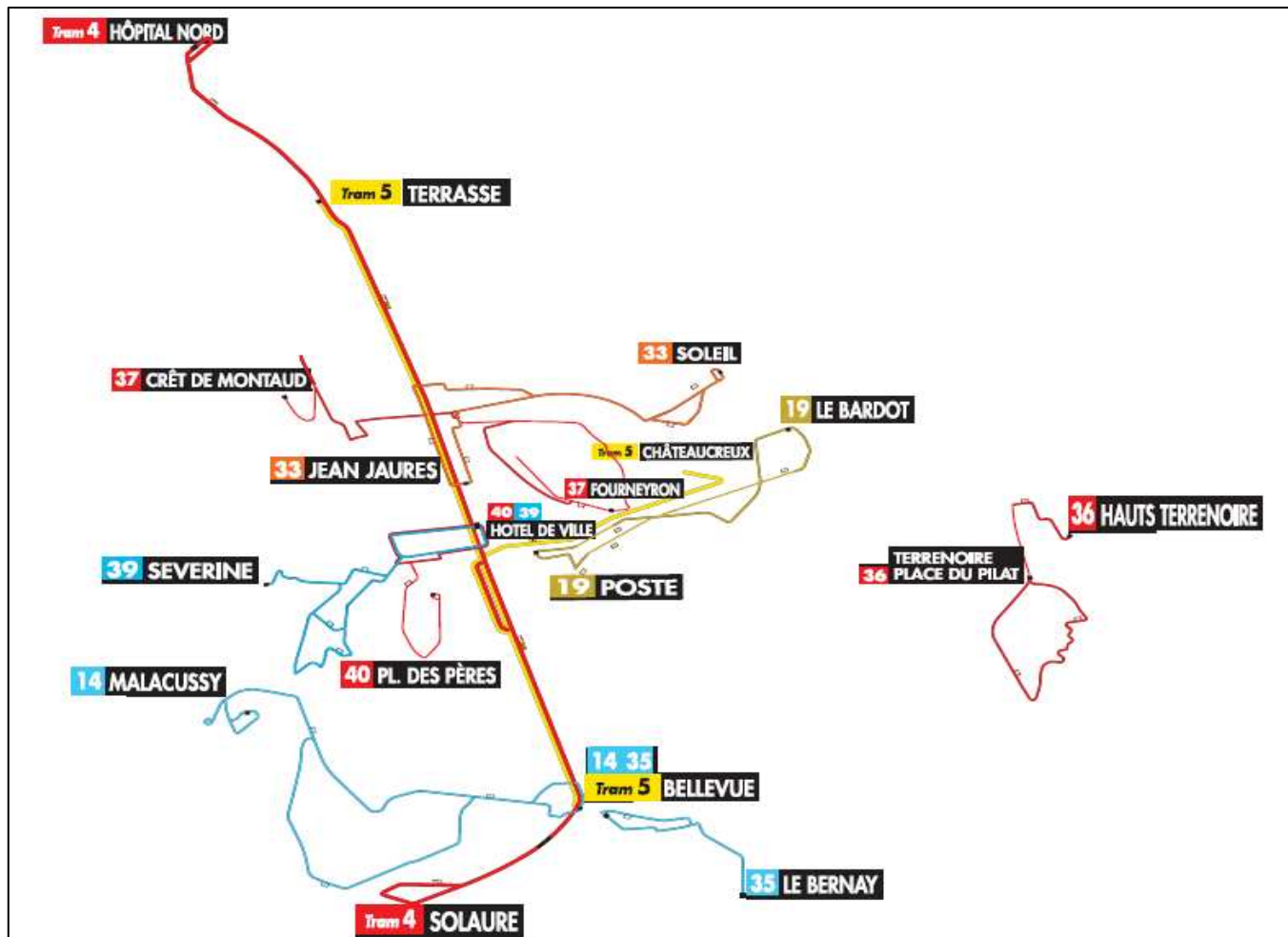
Source : Plan du réseau STAS, 2007

Annexe 24 : Lignes centre-quartiers à Saint-Etienne



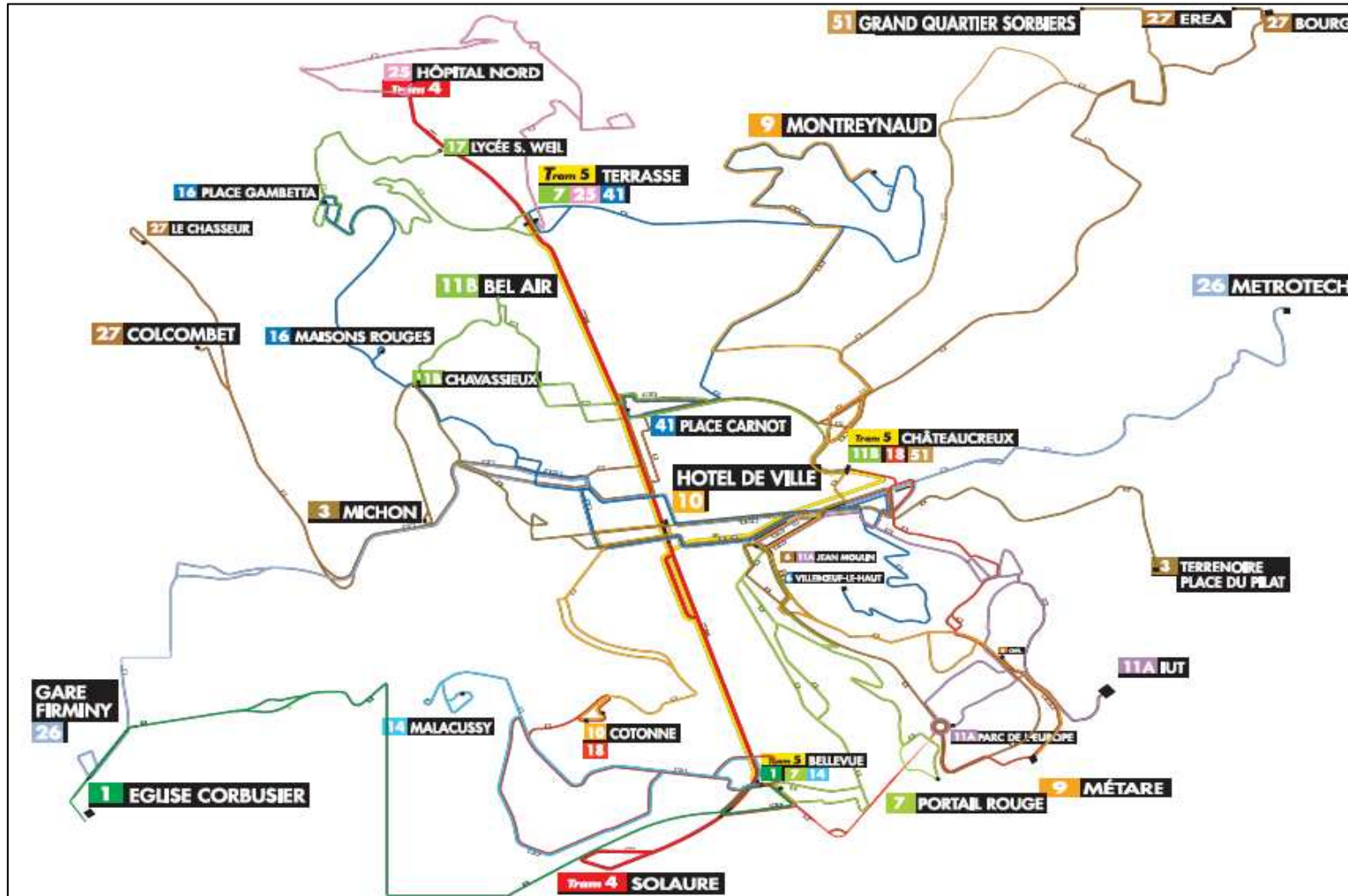
Source : Plan du réseau STAS, 2007

Annexe 25 : Lignes locales à Saint-Etienne



Source : Plan du réseau STAS, 2007

Annexe 26 : Principales lignes à Saint-Etienne



Source : Plan du réseau STAS, 2007

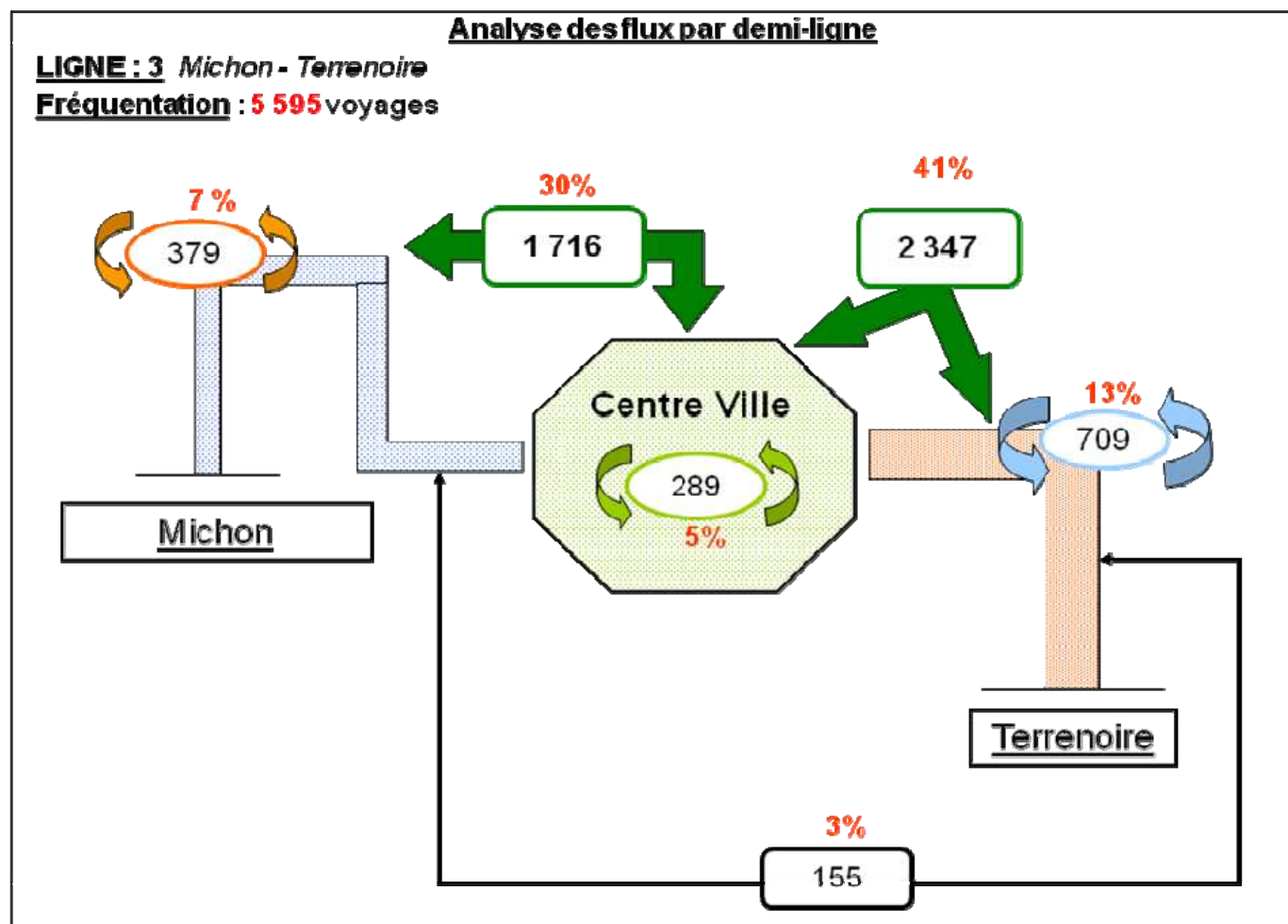
Annexe 27 : Evolution de la fréquentation sur les principales lignes du réseau STAS

| Lignes | Evolution 2006-2007 |
|---------------------------|---------------------|
| Lignes principales | |
| 1 | -0,1% |
| 3 | -8,5% |
| 6 | -15,1% |
| 7 | -27,7% |
| 9 | -46,3% |
| 10 | -36,2% |
| 18 | +6,8% |
| 26 | -10,9% |
| 27 | -2,1% |
| 41 | + 60 % |
| Global | -12,8% |

| Lignes | Evolution 2006-2007 |
|---------------------------|---------------------|
| Lignes de maillage | |
| 11a | -24,2% |
| 11b | -22,8% |
| 16 | +8,2% |
| 17 | -6% |
| 20 | +5,4% |
| 25 | +24,7% |
| 51 | +4,6% |
| Global | -4,3% |

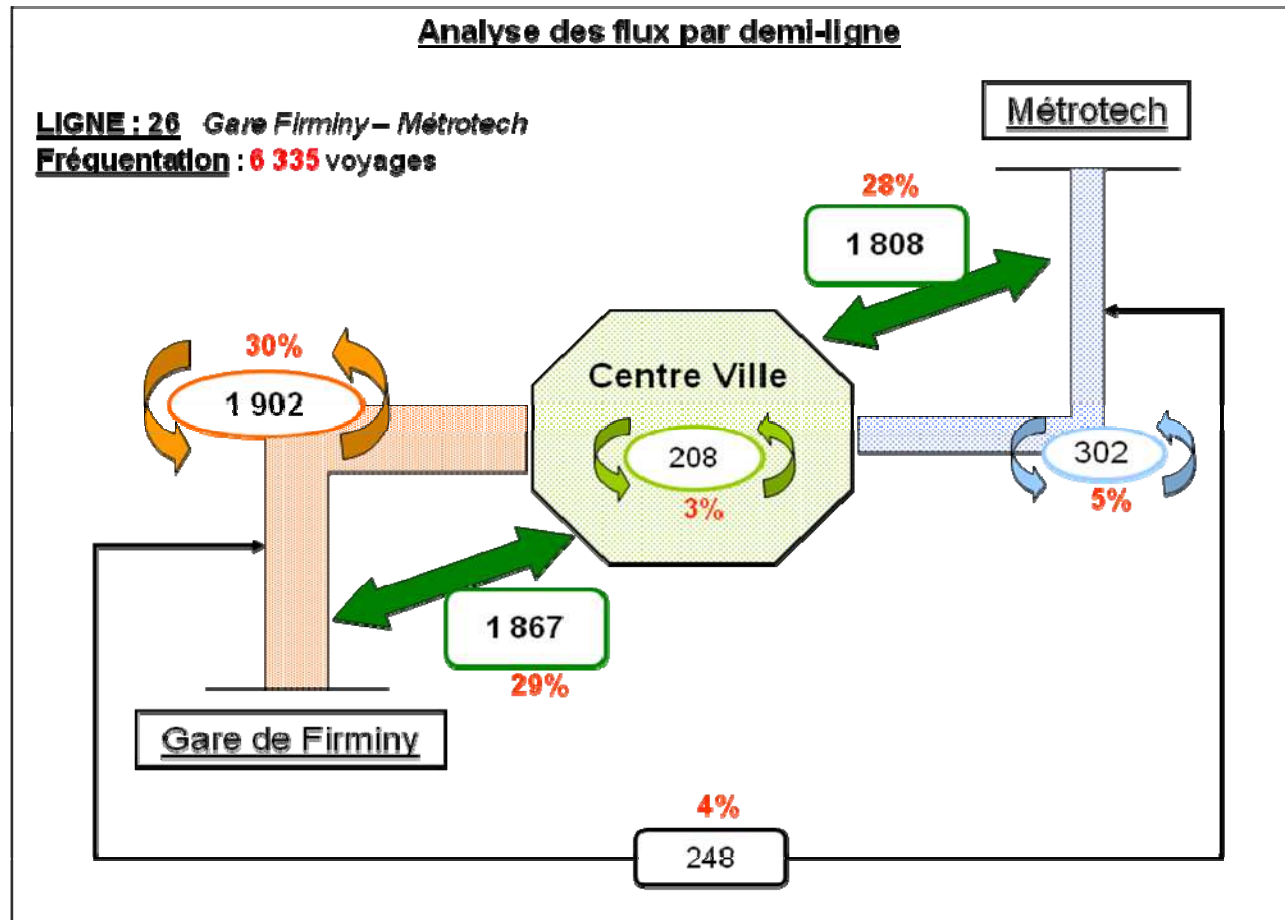
Source : Rapport d'activité 2007

Annexe 28 : Carte des flux de la ligne 3



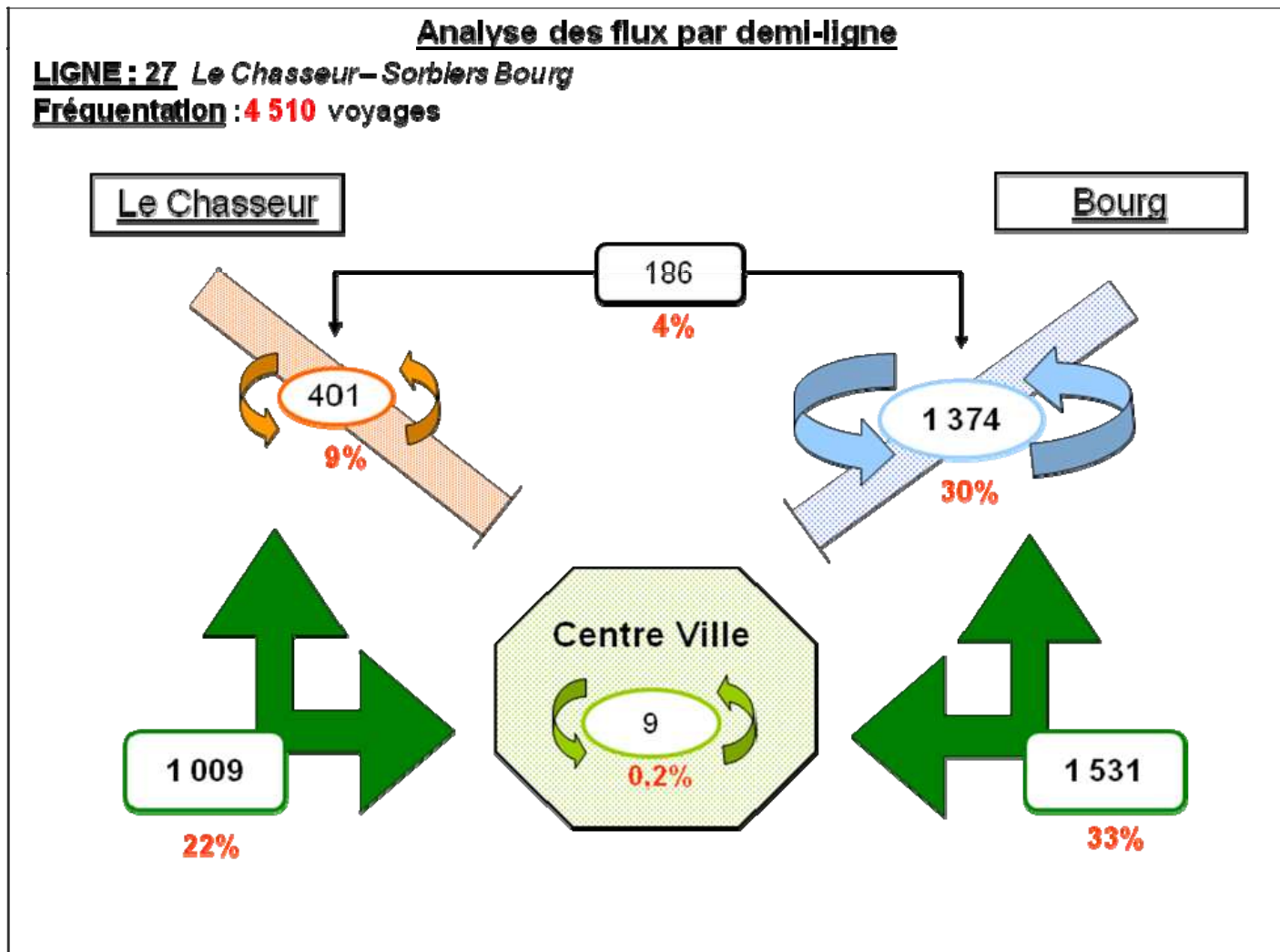
Source : Enquête OD 2008

Annexe 29 : Carte des flux de la ligne 26



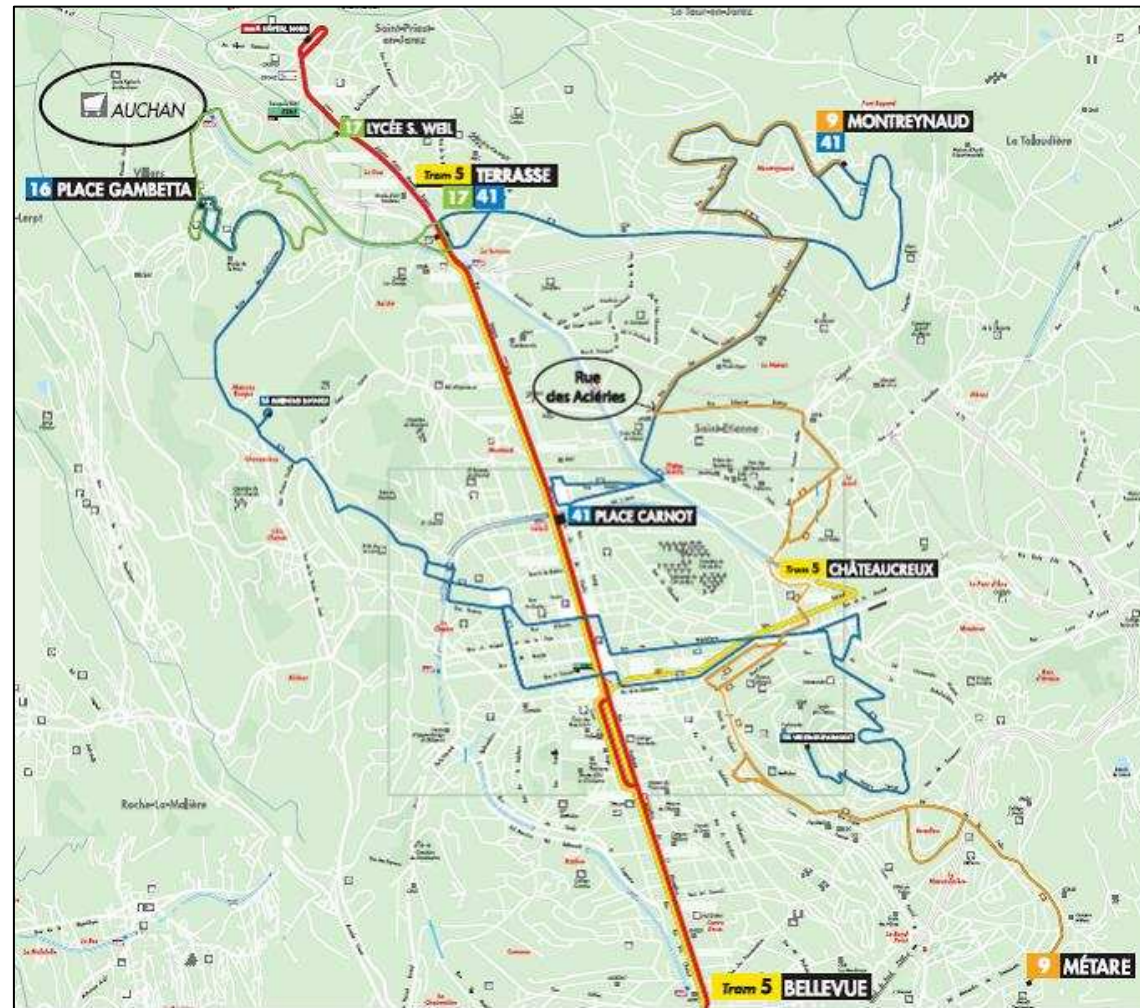
Source : Enquête OD 2008

Annexe 30 : Carte des flux de la ligne 27



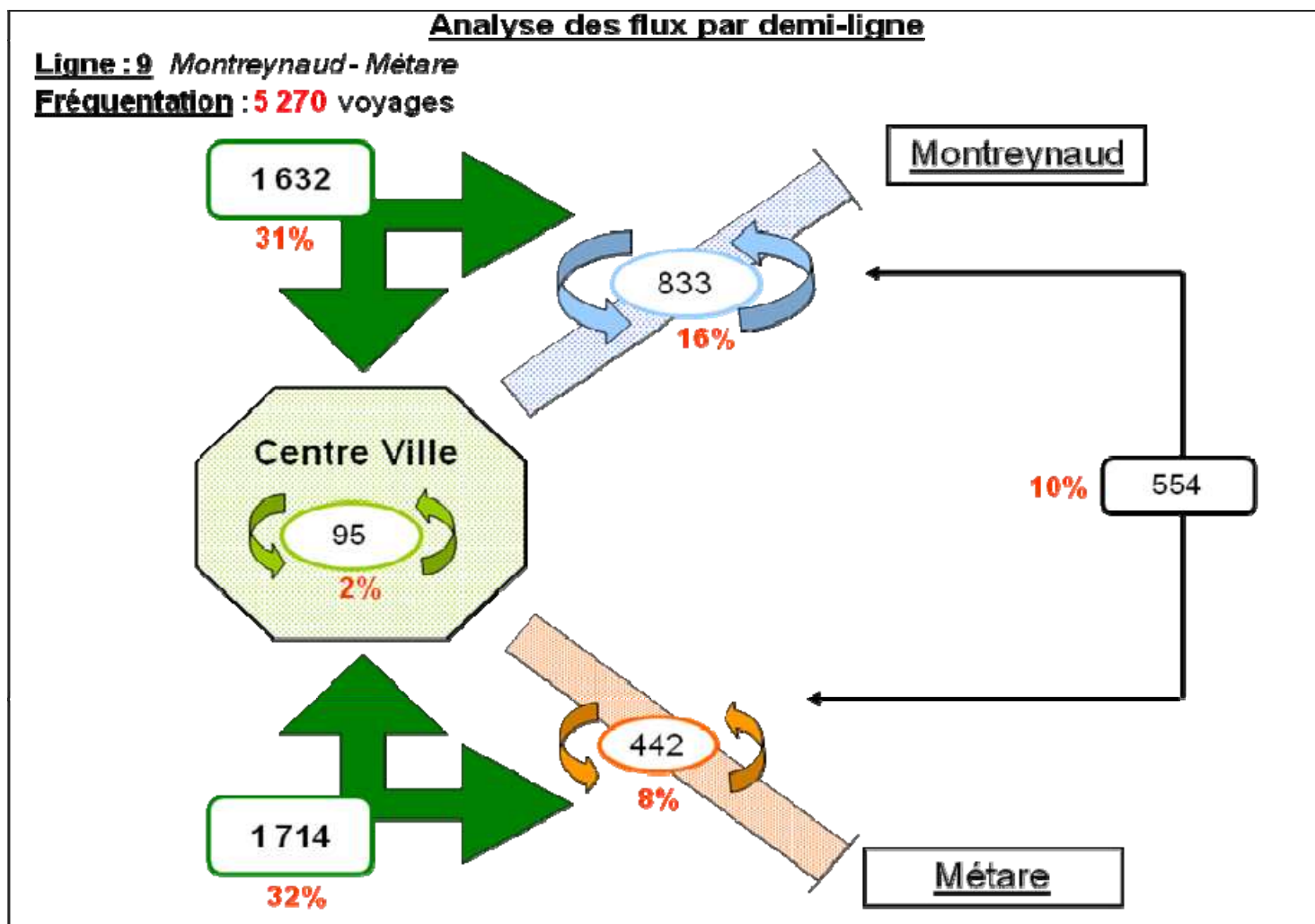
Source : Enquête OD 2008

Annexe 31 : Localisation des lignes 9, 16, 17 et 41



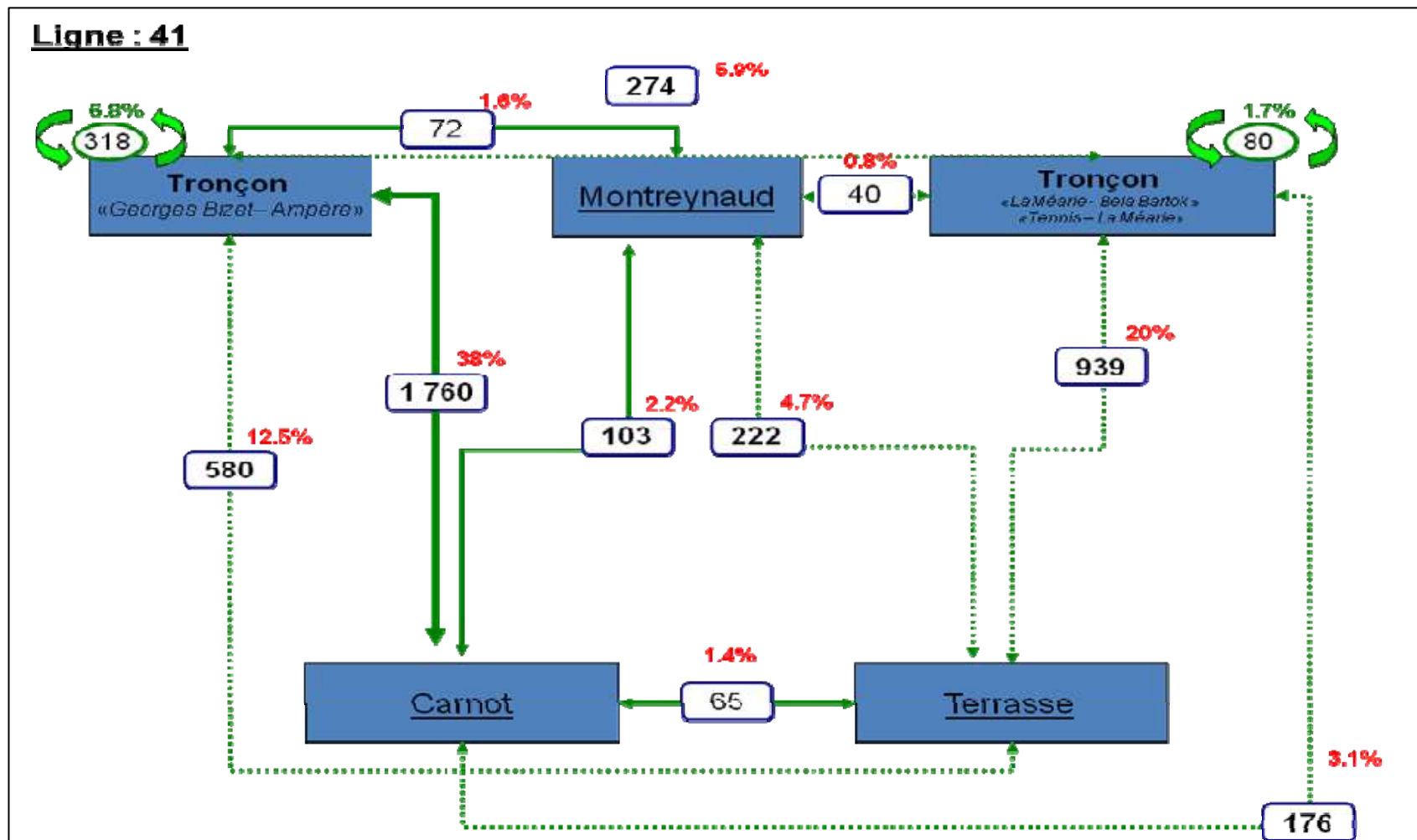
Source : Plan du réseau STAS, 2007

Annexe 32 : Carte des flux de la ligne 9



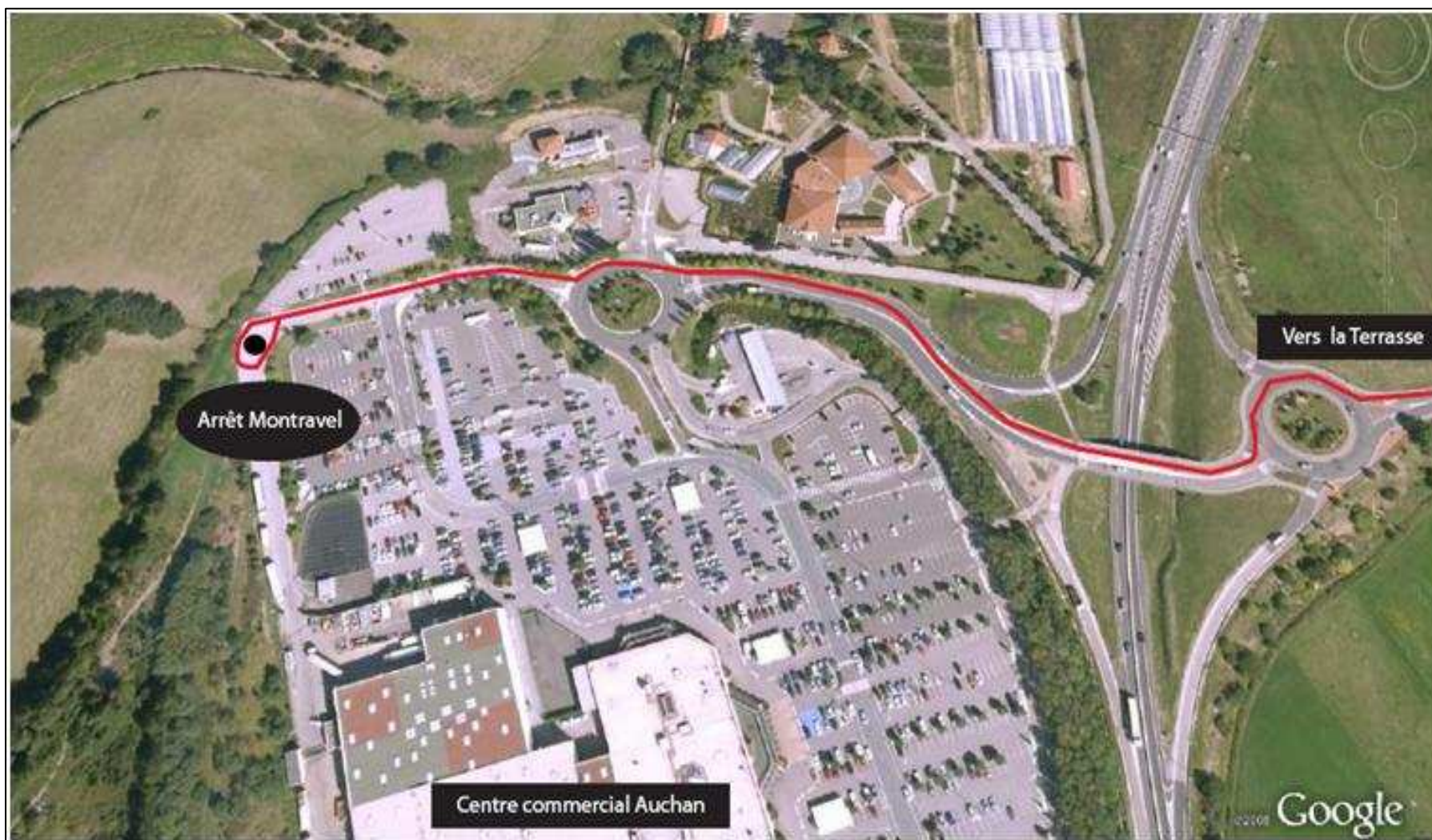
Source : Enquête OD 2008

Annexe 33 : Carte des flux de la ligne 41



Source : Enquête OD 2008

Annexe 34 : Proposition de desserte du centre commercial d'Auchan



Source : Google Earth

Annexe 35 : Desserte du quartier du Soleil

Annexe 35a : Zoom sur l'arrêt « Soleil »



Annexe 35b : Desserte actuelle du Soleil



Annexe 35c : Proposition de desserte du Soleil



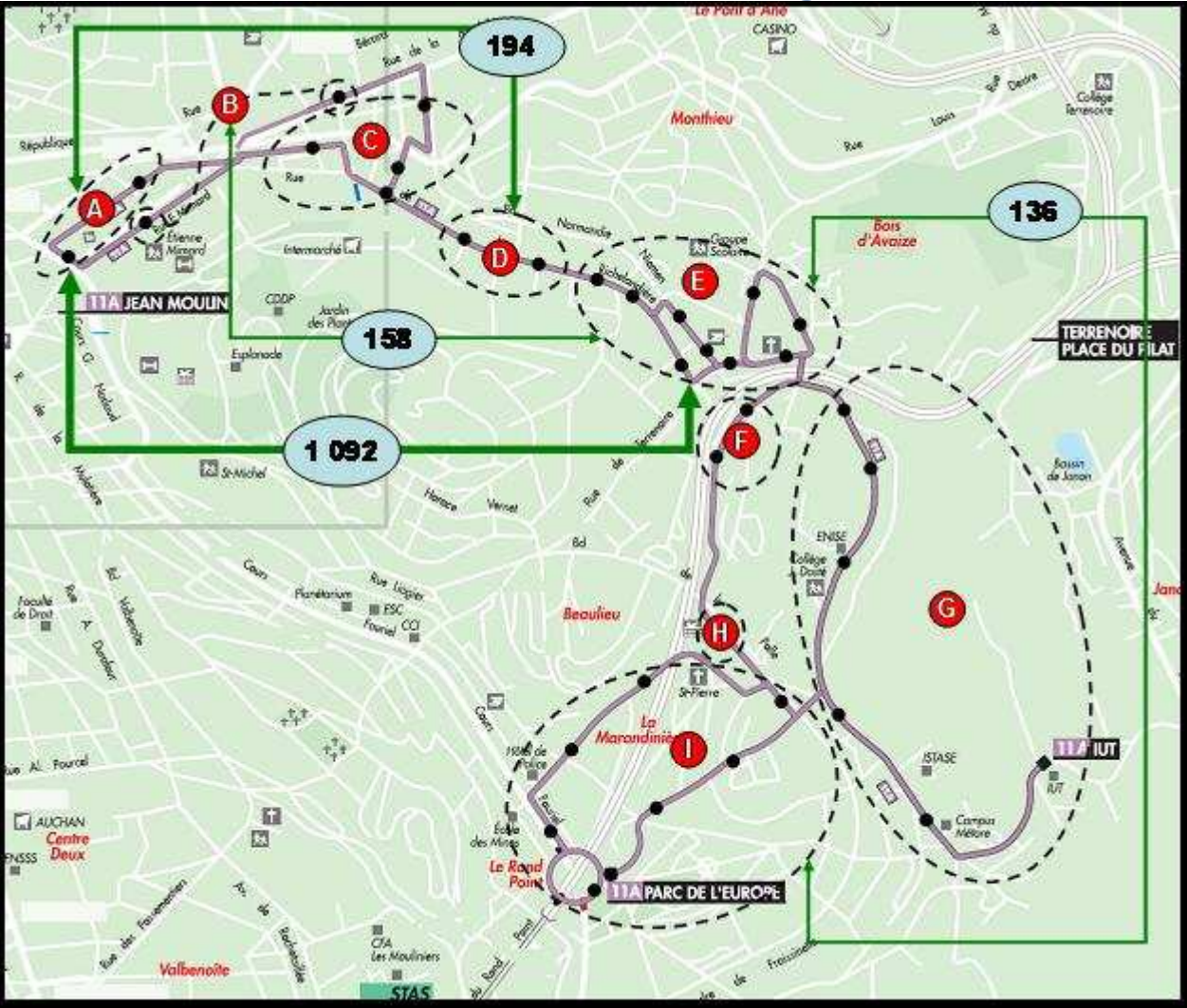
Source : Plan du réseau STAS, 2007

Annexe 36 : Desserte des quartiers de la Métare et de Montchovet



Source : Plan du réseau STAS, 2007

Annexe 37 : Carte des flux de la ligne 11a



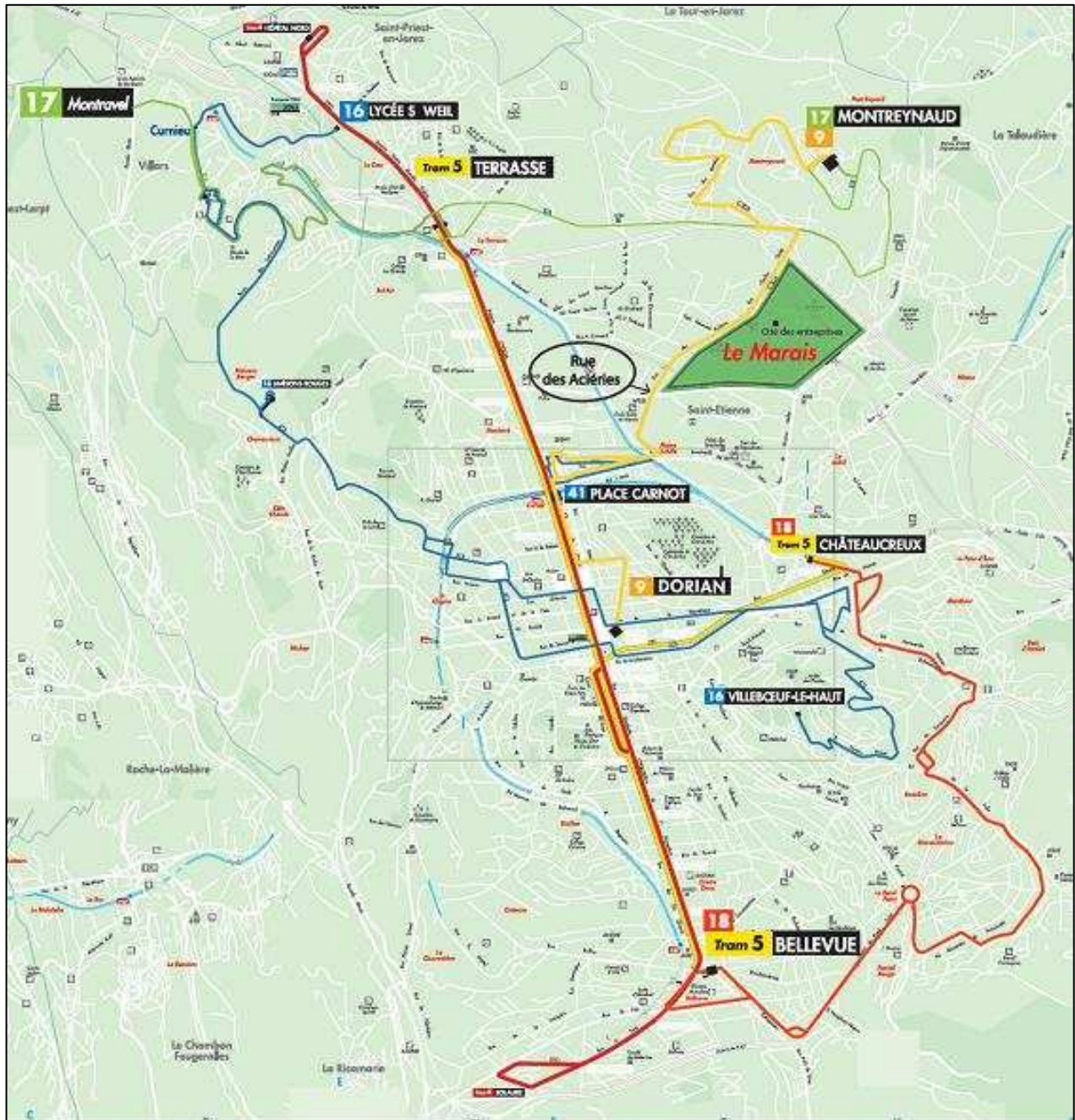
Source : Enquête OD 2008

Annexe 38 : Proposition de desserte des quartiers de la Métare et de Montchovet



Source : Plan du réseau STAS, 2007

Annexe 39 : Localisation de la ZI du Marais et de la Cité des entreprises



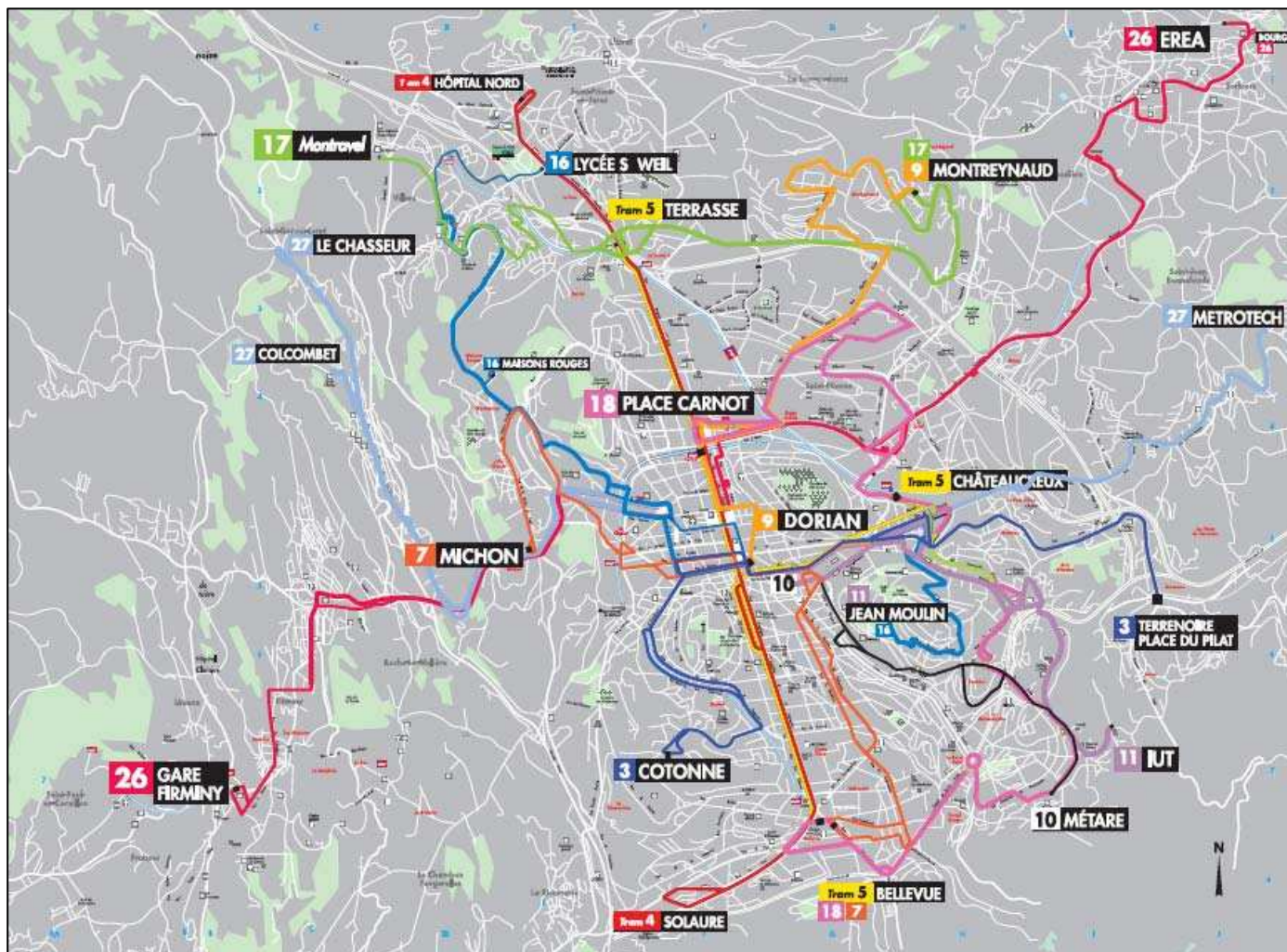
Source : Plan du réseau STAS, 2007

Annexe 40 : Proposition de desserte de la Zone industrielle du Marais



Source : Google Earth

Annexe 41 : Nouveau réseau restructuré



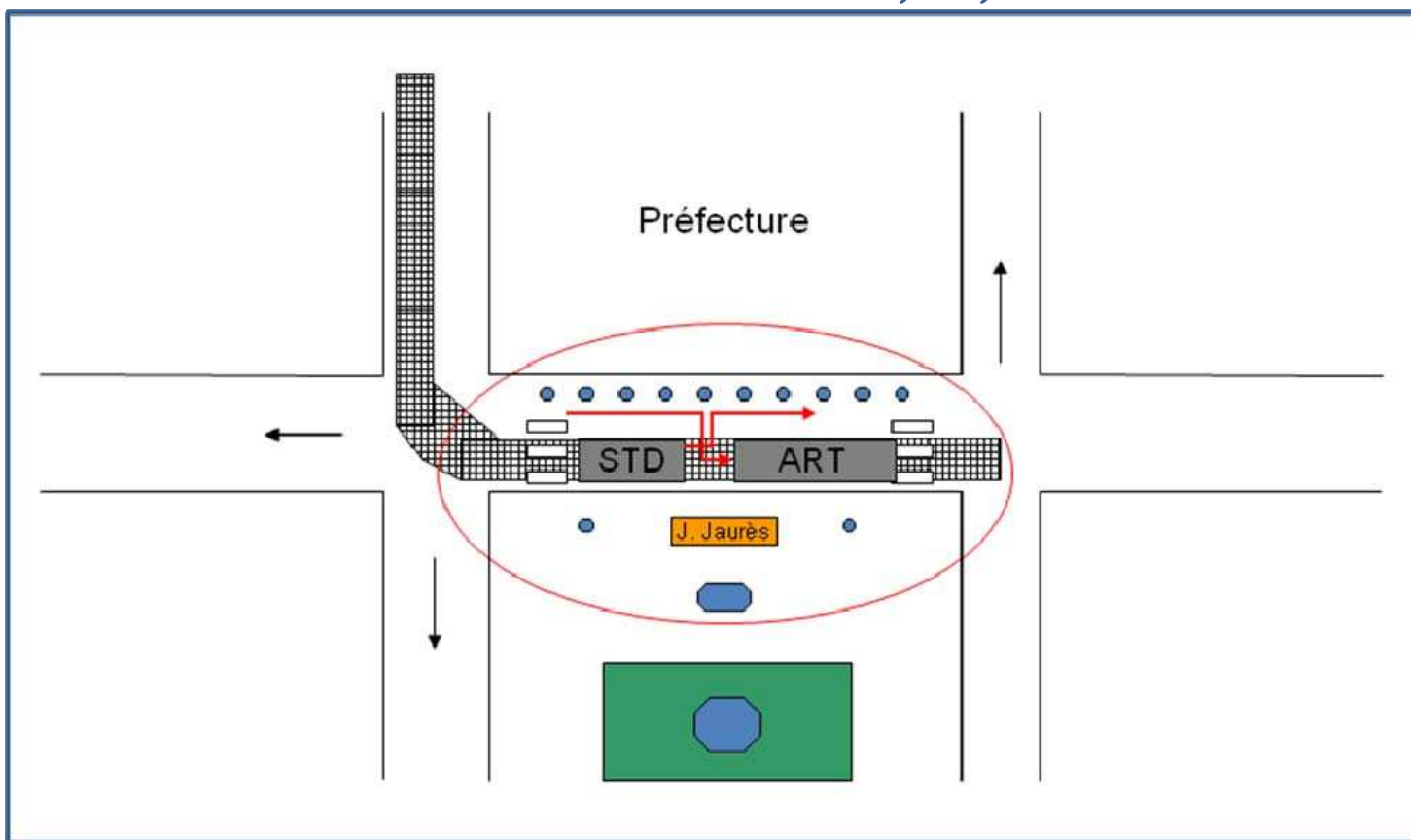
Source : Plan du réseau STAS, 2007

Annexe 42 : Bilan kilométrique de la proposition de restructuration

| | Réseau actuel | Nouveau Réseau | Nouveau Réseau | Réseau actuel | Nouveau Réseau |
|------------|--|------------------|---|----------------------------|-------------------------|
| Ligne | Bilan annuel kilométrique (semaine hiver) | Ligne | Bilan annuel kilométrique (semaine hiver) | Nombre de courses avant | Nombre de courses après |
| 06 | 157767,58 | 06 | 187978,8 | 173 | 200 |
| 18 | 225310,53 | 18 | 497095,79 | 139 | 180 |
| 09 | 278422,07 | 09 | 223600 | 134 | 180 |
| | | 10 | 121927 | | 120 |
| 16 | 182620,98 | 16 | n.d. | 101 | 90 |
| 17 | 158994,14 | 17 | 250431,00 | 129 | 90 |
| 41 | 227863,00 | | | 134 | |
| 07 | 145935,59 | 8 | 64029 | 126 | 90 |
| 11a | 145684,69 | 11 | 107585 | 144 | 120 |
| 26 | 474399,00 | 26 | n.d. | 142 | 180 |
| 27 | 298166,54 | | | 116 | |
| 33 | 24809,16 | Supprimée | 0 | 56 | 0 |
| 03 | 282992,85 | 03 | 269322,072 | 190 | 180 |
| 10 | 85137,98 | | | 154 | |
| 07 | 145935,59 | 07 | 289439 | 126 | 180 |
| 03 | 282992,85 | | | 190 | |
| 26 | 474399,00 | 27 | 252677,82 | 142 | 84 |
| 27 | 298166,54 | | | 116 | |

Source : Logiciel d'habillage et de graphicaqe, HASTUS

Annexe 43 : Circulation bus à l'arrêt Jean Jaurès



Source : Réalisation personnelle