



HAL
open science

Diagnostic territorial. Propositions de réadaptation de l'offre en fonction des besoins des habitants

Raphaël Jacquemet

► **To cite this version:**

Raphaël Jacquemet. Diagnostic territorial. Propositions de réadaptation de l'offre en fonction des besoins des habitants. Gestion et management. 2008. dumas-00732067

HAL Id: dumas-00732067

<https://dumas.ccsd.cnrs.fr/dumas-00732067>

Submitted on 13 Sep 2012

HAL is a multi-disciplinary open access archive for the deposit and dissemination of scientific research documents, whether they are published or not. The documents may come from teaching and research institutions in France or abroad, or from public or private research centers.

L'archive ouverte pluridisciplinaire **HAL**, est destinée au dépôt et à la diffusion de documents scientifiques de niveau recherche, publiés ou non, émanant des établissements d'enseignement et de recherche français ou étrangers, des laboratoires publics ou privés.

JACQUEMET Raphaël



ANNEXES

Table des annexes

Annexe 1 : Tableaux des communes de SEM avec population et évolution.....	3
Annexe 2 : Périmètre de réflexion du PDU 2000	5
Annexe 3 : Populations et nombre de logements dans les principaux quartiers de Saint-Etienne	6
Annexe 4 : Etat d'avancement du processus de périurbanisation sur le territoire élargi en 2002	7
Annexe 5 : Consommation foncière dans la région stéphanoise	8
Annexe 6 : Evolution de l'emploi, en variation absolue, entre 1990 et 1999	9
Annexe 7 : Tableau du nombre d'emplois par commune et évolution, entre 1990 et 1999.....	10
Annexe 8 : Répartition des effectifs salariés dans les différentes communes.....	10
Annexe 9 : Tableau d'évolution des principaux pôles commerciaux de 1985 à 2006	11
Annexe 10 : Carte principaux pôles commerciaux de la région stéphanoise en 2006.....	12
Annexe 11 : Liste des principales ZI dans les plus grandes communes.....	13
Annexe 12 : Localisation des principales ZI et pôles commerciaux dans la Ville de Saint-Etienne.....	14
Annexe 13 : Liste exhaustive des collèges, lycées dans les principales communes.....	15
Annexe 14 : localisation des collèges, lycées et grandes écoles dans la Ville de Saint-Etienne	17
Annexe 15 : Périmètre de l'enquête ménages déplacements, 2002	18
Annexe 16 : Evolution des répartitions modales par secteurs entre 1992 et en 2001.....	19
Annexe 17 : Evolution de la structure des déplacements par motifs entre 1992 et en 2001	20
Annexe 18 : Détail du découpage en cantons pour l'analyse de la mobilité domicile-travail	21
Annexe 19 : Cartes de flux par cantons.....	22
Annexe 20 : Principaux flux en voiture vers le pôle administratif et commercial	25
Annexe 21 : Lignes centre-périphérie et localisation des communes de l'Ondaine	26
Annexe 22 : Lignes locales dans les communes de l'Ondaine.....	27
Annexe 23 : Lignes locales à Saint-Chamond	28
Annexe 24 : Lignes centre-quartiers à Saint-Etienne	29
Annexe 25 : Lignes locales à Saint-Etienne	30

Annexe 26 : Principales lignes à Saint-Etienne	31
Annexe 27 : Evolution de la fréquentation sur les principales lignes du réseau STAS.....	32
Annexe 28 : Carte des flux de la ligne 3	33
Annexe 29 : Carte des flux de la ligne 26	34
Annexe 30 : Carte des flux de la ligne 27	35
Annexe 31 : Localisation des lignes 9, 16, 17 et 41	36
Annexe 32 : Carte des flux de la ligne 9	37
Annexe 33 : Carte des flux de la ligne 41	38
Annexe 34 : Proposition de desserte du centre commercial d'Auchan	39
Annexe 35 : Desserte du quartier du Soleil.....	40
Annexe 36 : Desserte des quartiers de la Métare et de Montchovet.....	41
Annexe 37 : Carte des flux de la ligne 11a	42
Annexe 38 : Proposition de desserte des quartiers de la Métare et de Montchovet.....	43
Annexe 39 : Localisation de la ZI du Marais et de la Cité des entreprises	44
Annexe 40 : Proposition de desserte de la Zone industrielle du Marais.....	45
Annexe 41 : Nouveau réseau restructuré	46
Annexe 42 : Bilan kilométrique de la proposition de restructuration	47
Annexe 43 : Circulation bus à l'arrêt Jean Jaurès.....	48

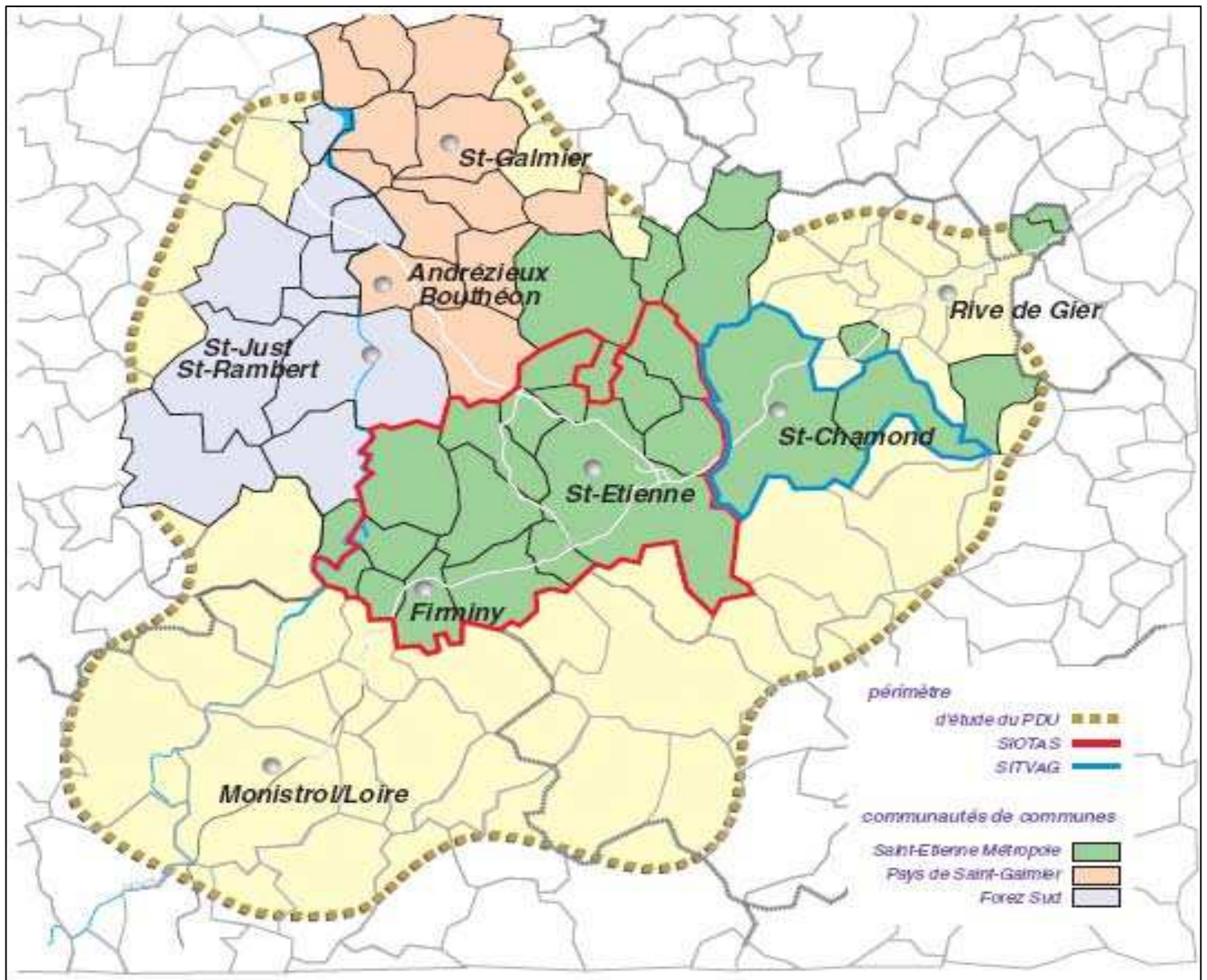
Annexe 1 : Tableaux des communes de SEM avec population et évolution

Evolution de la population sur le P.T.U	Population Année 1990	Population Année 1999	Poids de la pop. Année 1999	Variation 1990-1999	Année du recensement	Derniers recensements	Poids de la pop. Recensement	Variation 1999-200X	Variation 1990-1999 ou 200X
Saint-Etienne	199 396	180 210	46,93%	-9,6%	2004	171 462	45,67%	-5%	-14,0%
Saint-Chamond	38 878	37 378	9,73%	-3,9%	2004	35 500	9,46%	-5%	-8,7%
Firminy	23 123	19 297	5,03%	-16,5%	2004	19 297	5,14%	0%	-16,5%
Rive-de-Gier	15 623	14 383	3,75%	-7,9%	2004	14 600	3,89%	2%	-6,5%
Le Chambon-Feugerolles	16 070	14 090	3,67%	-12,3%	2004	14 090	3,75%	0%	-12,3%
Roche-la-Molière	10 103	10 083	2,63%	-0,2%	2004	10 083	2,69%	0%	-0,2%
Unieux	8 064	8 339	2,17%	3,4%	2008	8 339	2,22%	0%	3,4%
La Ricamarie	10 246	8 456	2,20%	-17,5%	2004	8 073	2,15%	-5%	-21,2%
Villars	8 189	8 496	2,21%	3,7%	2006	8 062	2,15%	-5%	-1,6%
Sorbiers	7 101	7 399	1,93%	4,2%	2008	7 399	1,97%	0%	4,2%
Saint-Priest-en-Jarez	5 673	5 812	1,51%	2,5%	2008	6 564	1,75%	13%	15,7%
La Talaudière	5 935	6 688	1,74%	12,7%	2007	6 377	1,70%	-5%	7,4%
Saint-Jean-Bonnefonds	6 412	6 093	1,59%	-5,0%	2004	6 075	1,62%	0%	-5,3%
Saint-Genest-Lerpt	5 482	5 684	1,48%	3,7%	2007	5 547	1,48%	-2%	1,2%
La Grand Croix	4 983	4 971	1,29%	-0,2%	2006	4 954	1,32%	0%	-0,6%
Lorette	5 082	4 843	1,26%	-4,7%	2008	4 843	1,29%	0%	-4,7%
L'Horme	4 689	4 639	1,21%	-1,1%	2004	4 779	1,27%	3%	1,9%
Fraisses	3 897	3 954	1,03%	1,5%	2007	4 074	1,09%	3%	4,5%
Saint-Paul-en-Jarez	4 179	4 128	1,08%	-1,2%	2004	4 000	1,07%	-3%	-4,3%
Saint-Héand	3 625	3 714	0,97%	2,5%	2005	3 750	1,00%	1%	3,4%
Saint-Martin-la-Plaine	3 168	3 432	0,89%	8,3%	2006	3 626	0,97%	6%	14,5%
Génilac	2 860	3 104	0,81%	8,5%	2006	3 563	0,95%	15%	24,6%

L'Etrat	2 524	2 419	0,63%	-4,2%	2005	2 640	0,70%	9%	4,6%
Saint-Joseph	1 414	1 623	0,42%	14,8%	2004	1 746	0,47%	8%	23,5%
Saint-Christo-en-Jarez	1 288	1 363	0,35%	5,8%	2005	1 656	0,44%	21%	28,6%
Cellieu	1 228	1 466	0,38%	19,4%	2008	1 466	0,39%	0%	19,4%
Château-Neuf	1 351	1 445	0,38%	7,0%	2007	1 466	0,39%	1%	8,5%
Saint-Paul-en-Cornillon	1 122	1 306	0,34%	16,4%	2005	1 319	0,35%	1%	17,6%
La Tour-en-Jarez	1 123	1 153	0,30%	2,7%	2007	1 242	0,33%	8%	10,6%
Farnay	982	1 138	0,30%	15,9%	2005	1 234	0,33%	8%	25,7%
Saint-Romain-en-Jarez	813	929	0,24%	14,3%	2005	1 080	0,29%	16%	32,8%
Doizieux	594	652	0,17%	9,8%	2006	789	0,21%	21%	32,8%
La Valla-en-Gier	745	741	0,19%	-0,5%	2008	741	0,20%	0%	-0,5%
La Terrasse-sur-Dorlay	545	654	0,17%	20,0%	2005	705	0,19%	8%	29,4%
Tartaras	366	597	0,16%	63,1%	2005	689	0,18%	15%	88,3%
Fontanes	525	576	0,15%	9,7%	2005	607	0,16%	5%	15,6%
Marcenod	410	518	0,13%	26,3%	2004	584	0,16%	13%	42,4%
Valfleury	486	519	0,14%	6,8%	2005	573	0,15%	10%	17,9%
Chagnon	313	412	0,11%	31,6%	2006	506	0,13%	23%	61,7%
Dargoire	428	410	0,11%	-4,2%	2006	418	0,11%	2%	-2,3%
Sainte-Croix-en-Jarez	329	351	0,09%	6,7%	2005	351	0,09%	0%	6,7%
Caloire	227	273	0,07%	20,3%	2007	327	0,09%	20%	44,1%
Pavezin	245	262	0,07%	6,9%	2005	263	0,07%	0%	7,3%
TOTAL population	409 836	384 000	100%	-6,3%		375 459	100%	-2%	-8,4%

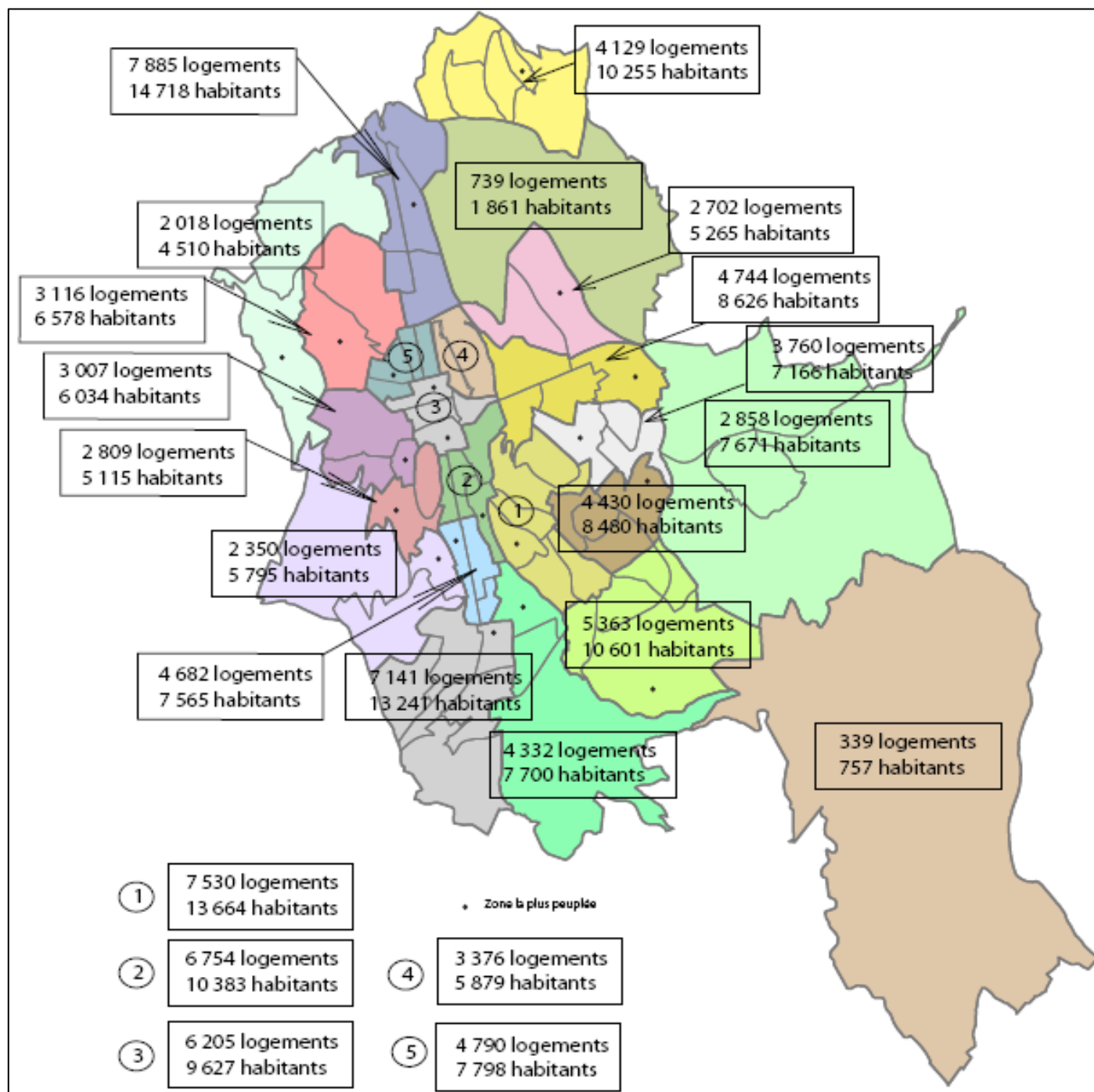
Source : INSEE, Enquêtes annuelles de recensement, 2004

Annexe 2 : Périmètre de réflexion du PDU 2000



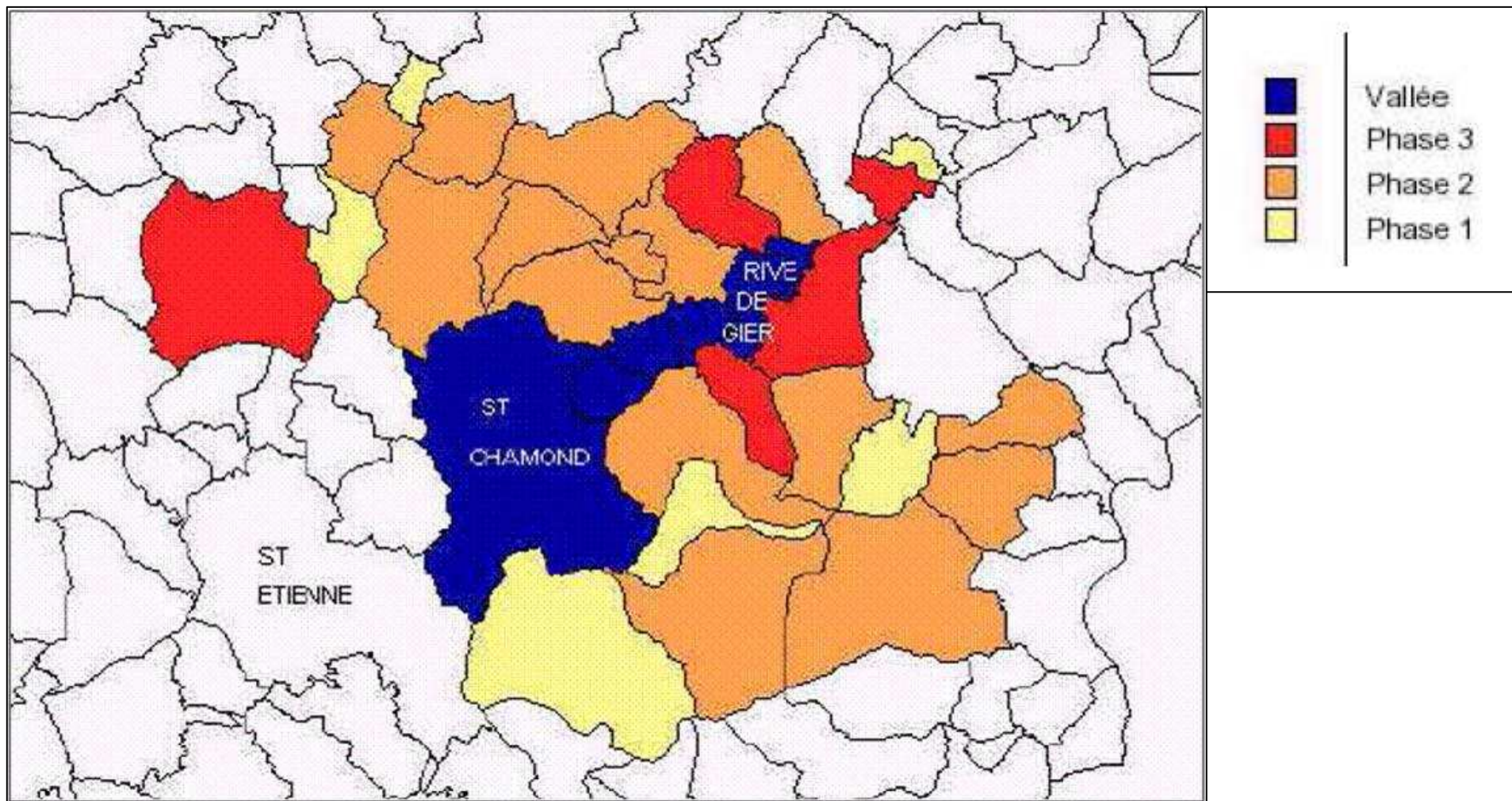
Source : Plan de Déplacements Urbains, 2002

Annexe 3 : Populations et nombre de logements dans les principaux quartiers de Saint-Etienne



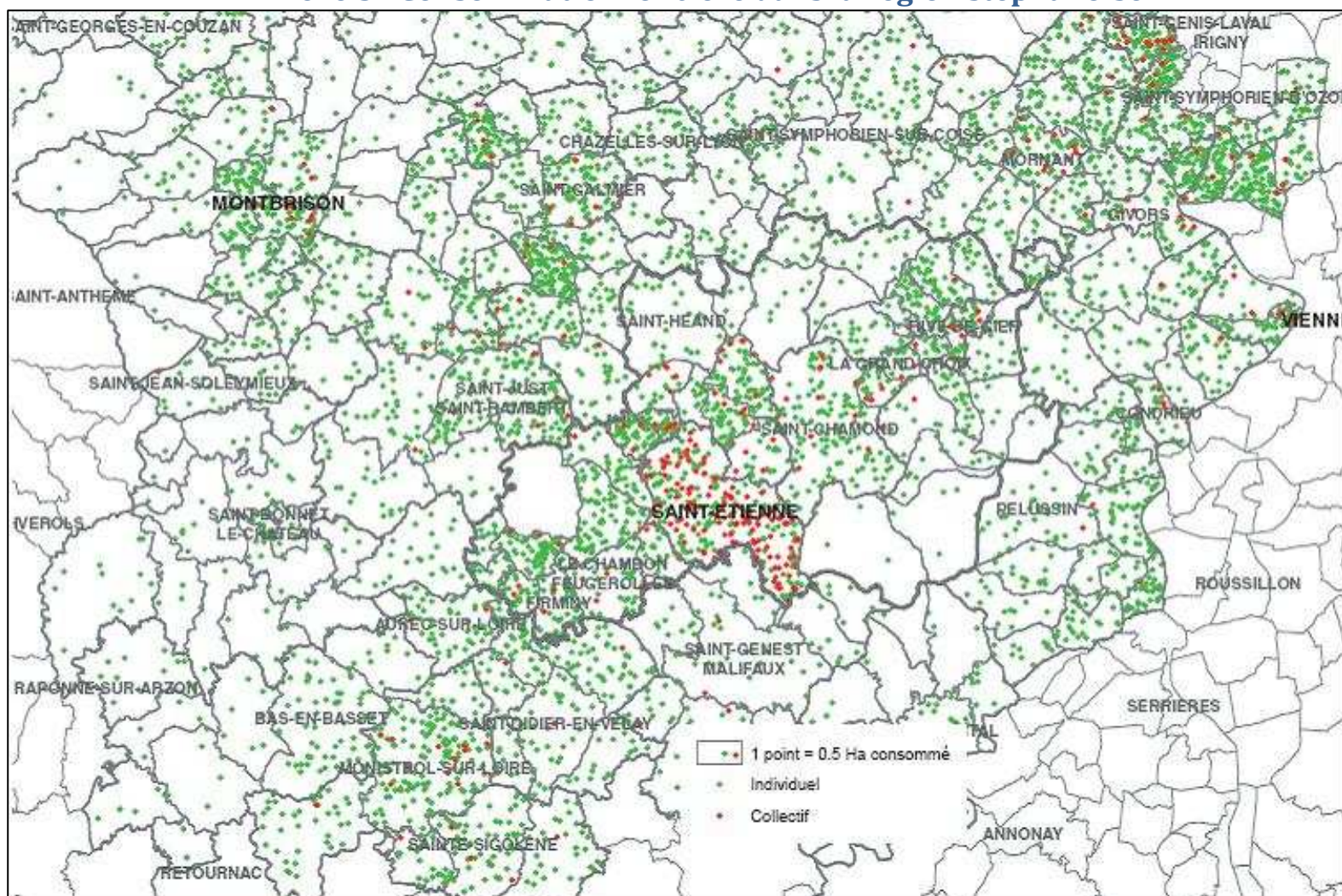
Source : INSEE, RGP, 1999

Annexe 4 : Etat d'avancement du processus de périurbanisation sur le territoire élargi en 2002



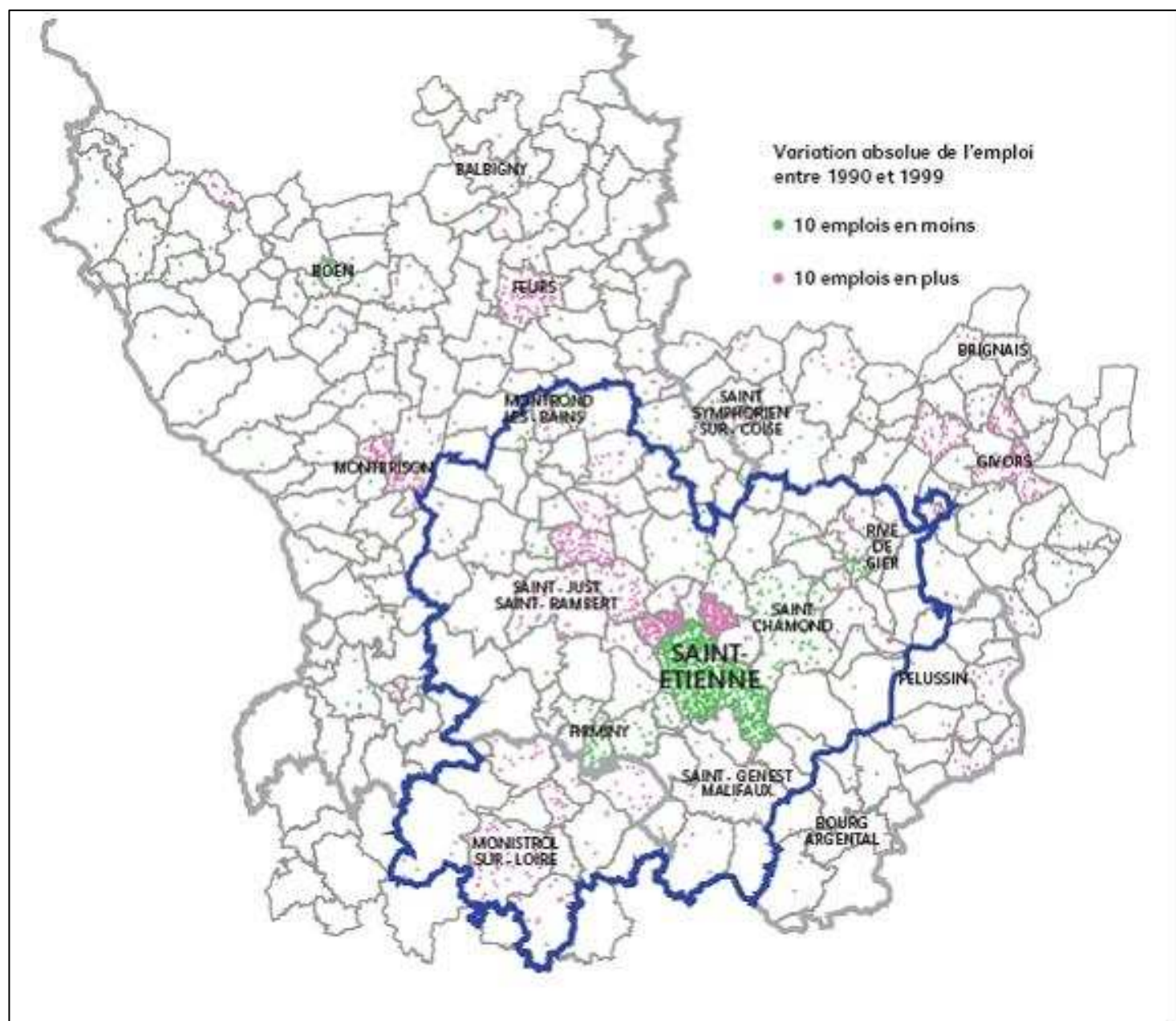
Source : *Processus et dynamique de la pression résidentielle sur les coteaux du Gier et du Pilat, DDE42/IUL, Juin 2004*

Annexe 5 : Consommation foncière dans la région stéphanoise



Source : Plan de Déplacements Urbains, 2002

Annexe 6 : Evolution de l'emploi, en variation absolue, entre 1990 et 1999



Source : Plan de Déplacements Urbains, 2002

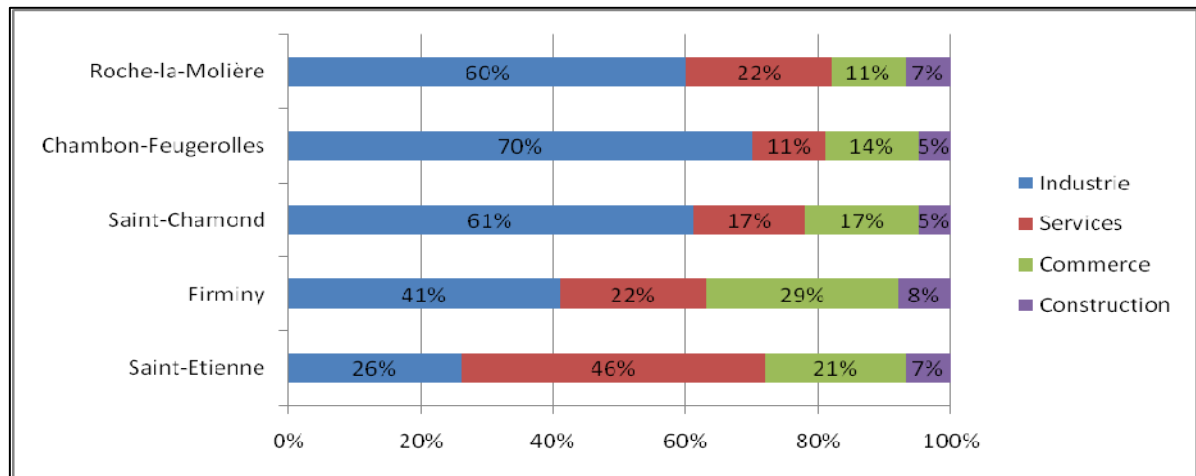
Annexe 7 : Tableau du nombre d'emplois par commune et évolution, entre 1990 et 1999

	Saint-Etienne	Saint-Chamond	Firminy	Le Chambon-Feugerolles	Roche-la-Molière	SEM
Emplois*	84 196	12 851	7 363	4 875	2 507	150 481
Evolution 1990-1999	-7,60%	-4,80%	-6,90%	-8,50%	5,70%	-3%

*sont comptabilisés dans ce tableau les actifs occupés.

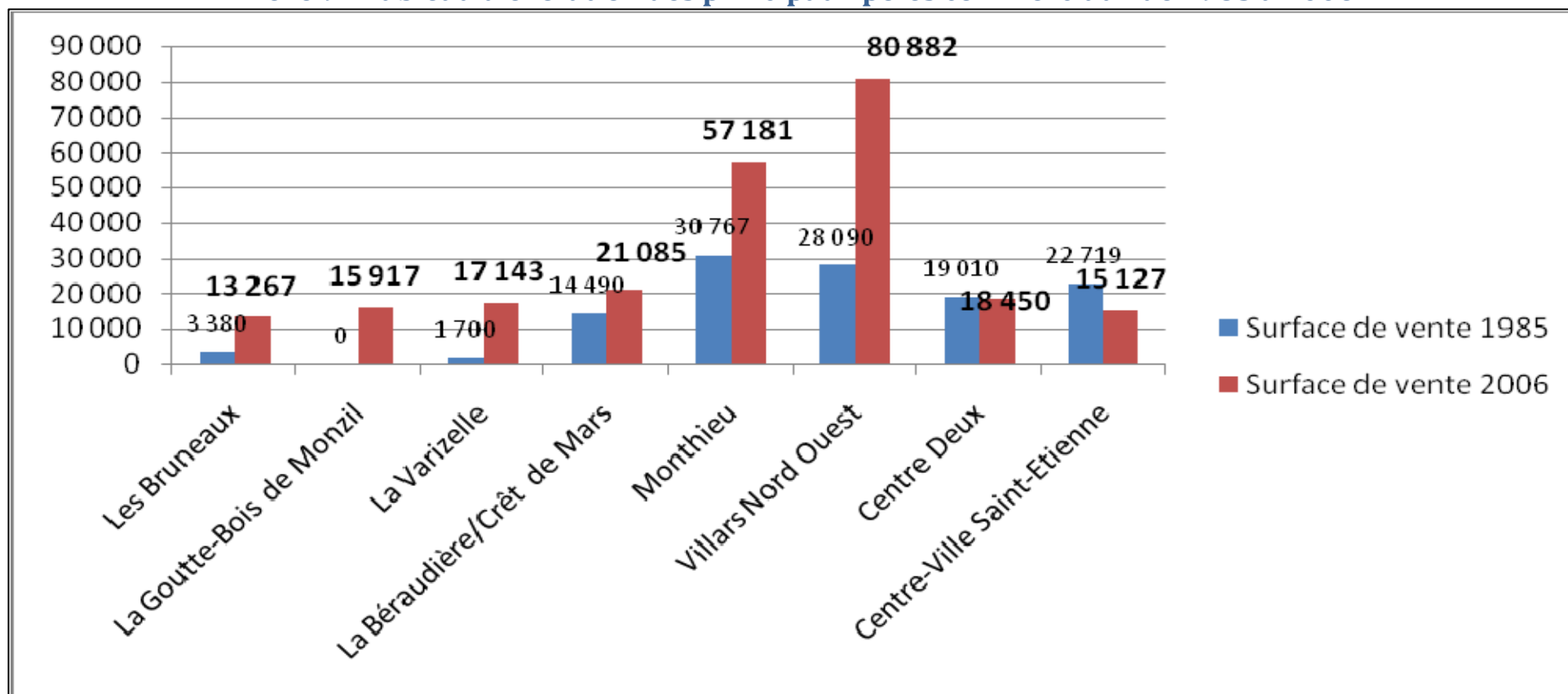
Source : INSEE, RGP, 1999

Annexe 8 : Répartition des effectifs salariés dans les différentes communes



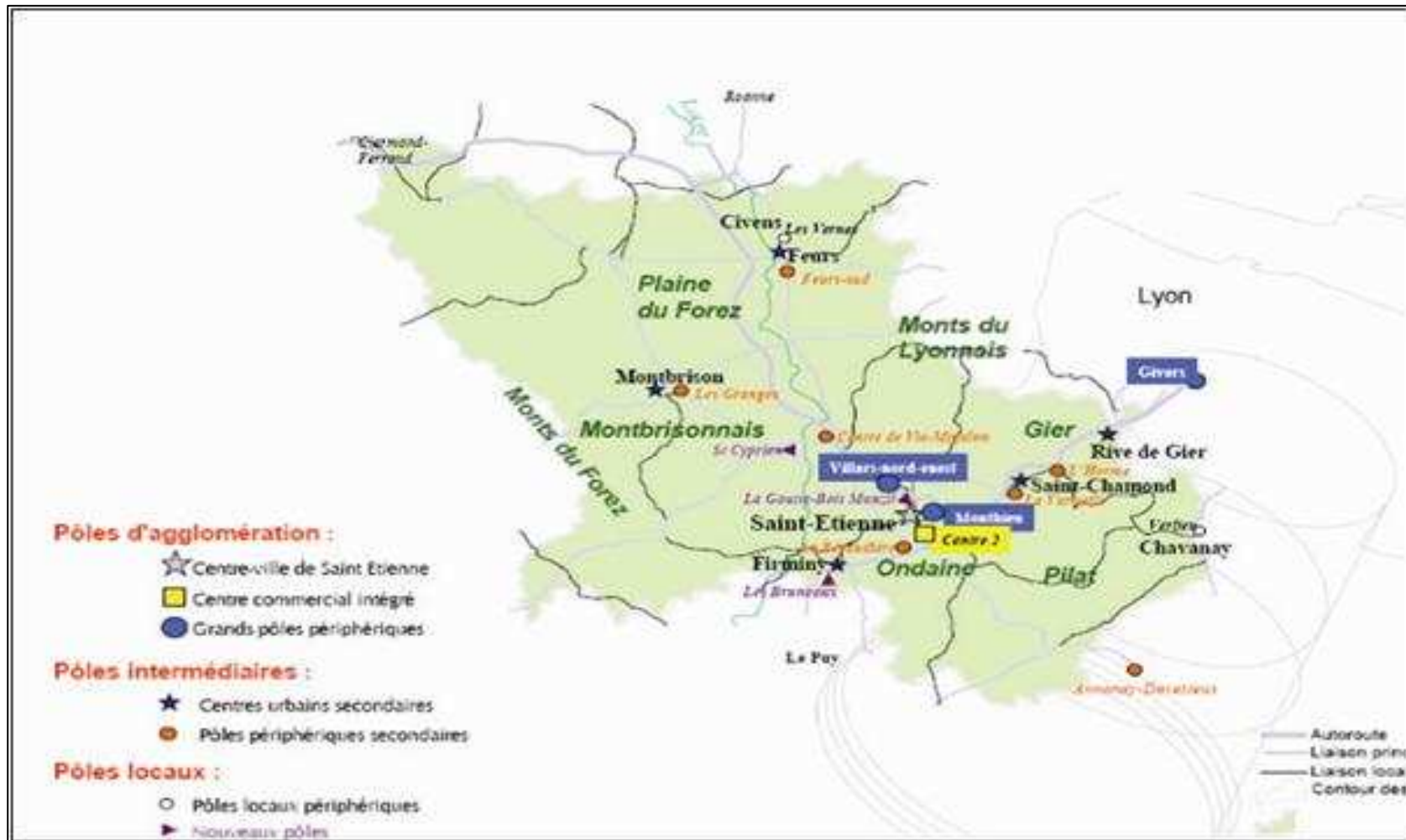
Source : INSEE, fichier consulaire, 2004

Annexe 9 : Tableau d'évolution des principaux pôles commerciaux de 1985 à 2006



Source : Chambre de Commerce et d'Industrie, Les pôles commerciaux Loire-Sud, mai 2006

Annexe 10 : Carte principaux pôles commerciaux de la région stéphanoise en 2006



Source : Chambre de Commerce et d'Industrie, Les pôles commerciaux Loire-Sud, mai 2006

Annexe 11 : Liste des principales ZI dans les plus grandes communes

Saint-Etienne :

- ZI Molina/La Chazotte, 402 hectares (ha)
- ZI Technopôle, 34 ha

Saint-Chamond :

- Parc d'activités Stelytec, 32 ha
- ZI du Coin, 32 ha
- ZAC de la Varizelle, 19 ha

Firminy :

- Parc d'activités du Pinay, 18 ha
- Site industriel de l'Ondaine, 10 ha
- ZI Le Bas de la Côte, 8 ha

Unieux, Fraisses :

- ZI Le Parc, Fraisses, 7 ha
- ZI Le Parc Holtzer, Unieux, 11 ha

Saint-Priest-en-Jarez :

- ZI de la Bérardière/Bargette
- ZI de Ratarieux, +300 % d'évolution

Le Chambon-Feugerolles :

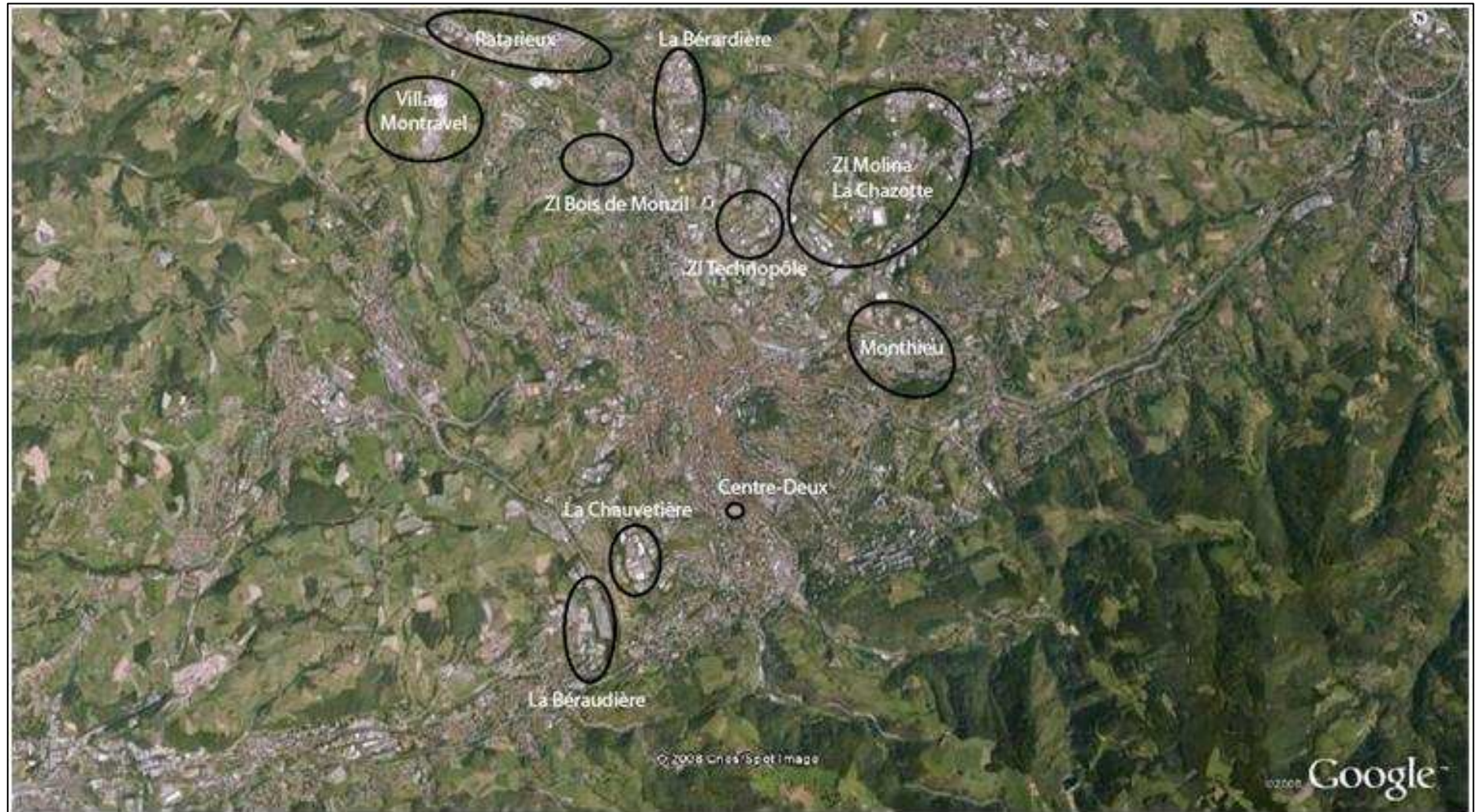
- Parc d'activités du Bec, 51 ha
- ZA Montrambert Pigeot (25 ha)

Roche-la-Molière :

- ZA Charles Chana, 18 ha
- ZA du Puits Grüner
- ZA Moulin Galinay
- ZI aux Buisson

Source : Chambre de Commerce et d'Industrie, 2007.

Annexe 12 : Localisation des principales ZI et pôles commerciaux dans la Ville de Saint-Etienne



Source : Google Earth

Annexe 13 : Liste exhaustive des collèges, lycées dans les principales communes

Générateurs	Adresse	Ville	Poids des générateurs (effectifs...)
Lycée Jacob Holtzer	5 Rue Michelet	Firminy	602
Collège des Bruneaux	7 Rue de Chanzy	Firminy	452
Collège Waldeck Rousseau	1 rue Jules Ferry	Firminy	411
Lycée Albert Camus	32 Bis Rue de la Loire	Firminy	364
Collège de Benaud	5 Rue de L'orphelinat	Firminy	285
Collège Jules Vallès	7 Rue Robespierre	la Ricamarie	207
Collège Pierre et Marie Curie	4 Rue Georges Clémenceau	la Talaudière	855
Collège Massenet Fourneyron	2 Rue Thomas	le Chambon-Feugerolles	427
Collège Saint Joseph	Place du 8 Mai	le Chambon-Feugerolles	294
Lycée Professionnel Lachaux	Rue Edouard Michot	le Chambon-Feugerolles	158
Lycée Professionnel A.Testud	33 boulevard d'Auvergne	le Chambon-Feugerolles	153
Collège Grüner	2 Rue Marcel Paul	Roche la Molière	596
Collège et lycée Sainte Marie	15 Route du Coin	Saint Chamond	1 200
Lycée Claude Lebois	8, boulevard Alamagny	Saint Chamond	1 191
Collège E. Richard	Bd E. Richard	Saint Chamond	783
Collège Jean Rostand	Bd Grande Terre	Saint Chamond	450
Lycée Professionnel hôtelier	18 Rue François Gilet	Saint Chamond	424
Collège Pierre Joannon	Rue de la Friaude	Saint Chamond	390
Lycée Saint Vincent	Rue de la Rive	Saint Chamond	259
Lycée Sainte Anne	24 Rue de Pilat	Saint Chamond	227
Lycée Grand'Grange	Rue Montdragon	Saint Chamond	219
Collège et Lycée Honoré d'Urfé	1 impasse le chatelier	Saint Etienne	2 520
Lycée Claude Fauriel	28, Avenue de la Libération	Saint Etienne	1 676
Lycée Tezenas du Montcel	14 Place Girodet	Saint Etienne	1 420
Collège et Lycée Saint Louis	22 Rue Désiré Claude	Saint Etienne	1 227
Collège Les Champs	Rue des Oliviers Serres	Saint Etienne	1 154
Collège et Lycée Saint Paul	9 -11 Rue de la Paix	Saint Etienne	963
Collège et Lycée Saint Paul	9 -11 Rue de la Paix	Saint Etienne	963
Lycée T. P. Benoît Fourneyron	24 Rue Virgile	Saint Etienne	849

Lycée Professionnel Benoît Charvet	30 Av Benoit Charvet	Saint Etienne	788
Collège Gambetta	34 Bis Rue Michelet	Saint Etienne	654
Lycée Etienne Mimard	32 Rue Etienne Mimard	Saint Etienne	631
Collège et Lycée Privé Saint Michel	4 Rue Jules Vallès	Saint Etienne	613
Collège et Lycée Jean Monnet/Portail Rouge	16 Rue du Portail Rouge	Saint Etienne	607
Collège Puits de la Loire	Rue Antoine Roche	Saint Etienne	586
Collège et lycée Sainte Marie	39 Rue des Frères Chappes	Saint Etienne	538
Collège Jean Dasté	68 Rue Jean Parot	Saint Etienne	530
Collège de Terrenoire	61 Rue Docteur Louis destre	Saint Etienne	517
Collège et Lycée Notre Dame de Valbenoite	10 place de l'Abbaye	Saint Etienne	510
Lycée Sainte Barbe	10 Rue Franklin	Saint Etienne	439
Collège et lycée Sainte Marie	39 Rue des Frères Chappes	Saint Etienne	438
Lycée la Salésienne	35 Rue de la Richelandière	Saint Etienne	385
Collège Claude Fauriel	24 Ter Rue Rouget de Lisle	Saint Etienne	383
Collège Jules Vallès	3 Rue du Puits Thibaud	Saint Etienne	381
Collège Marc Seguin	125 Bd Antonio Vivaldi	Saint Etienne	239
Lycée T. P. Privé Le Marais Sainte Thérèse	48 Boulevard Thiers	Saint Etienne	226
Lycée Joseph Hauptmann	20 Rue Burdeau	Saint Etienne	218
Collège Privé Notre Dame D'espérance	16 Rue Jean François Revollier	Saint Etienne	211
Collège Les chartreux-Sainte Famille	36 rue du vernay	Saint Etienne	173
Collège Lino Ventura (Va fermer avant la rentrée 2008)	41 Rue Montferré	Saint Etienne	129
Lycée Général et Techno Sévigné	29 rue Michelet	Saint Etienne	-
Lycée Hôtelier Le Renouveau	Château Colcombet	St Genest Lerpt	233
Lycée Simone Weil	63 Av Albert Raimond	St Priest En Jarez	891
Collège Bois de la Rive	13 rue du Président Kennedy	Unieux	592
Lycée Montravel Horticole	Chemin de Montravel	Villars	228

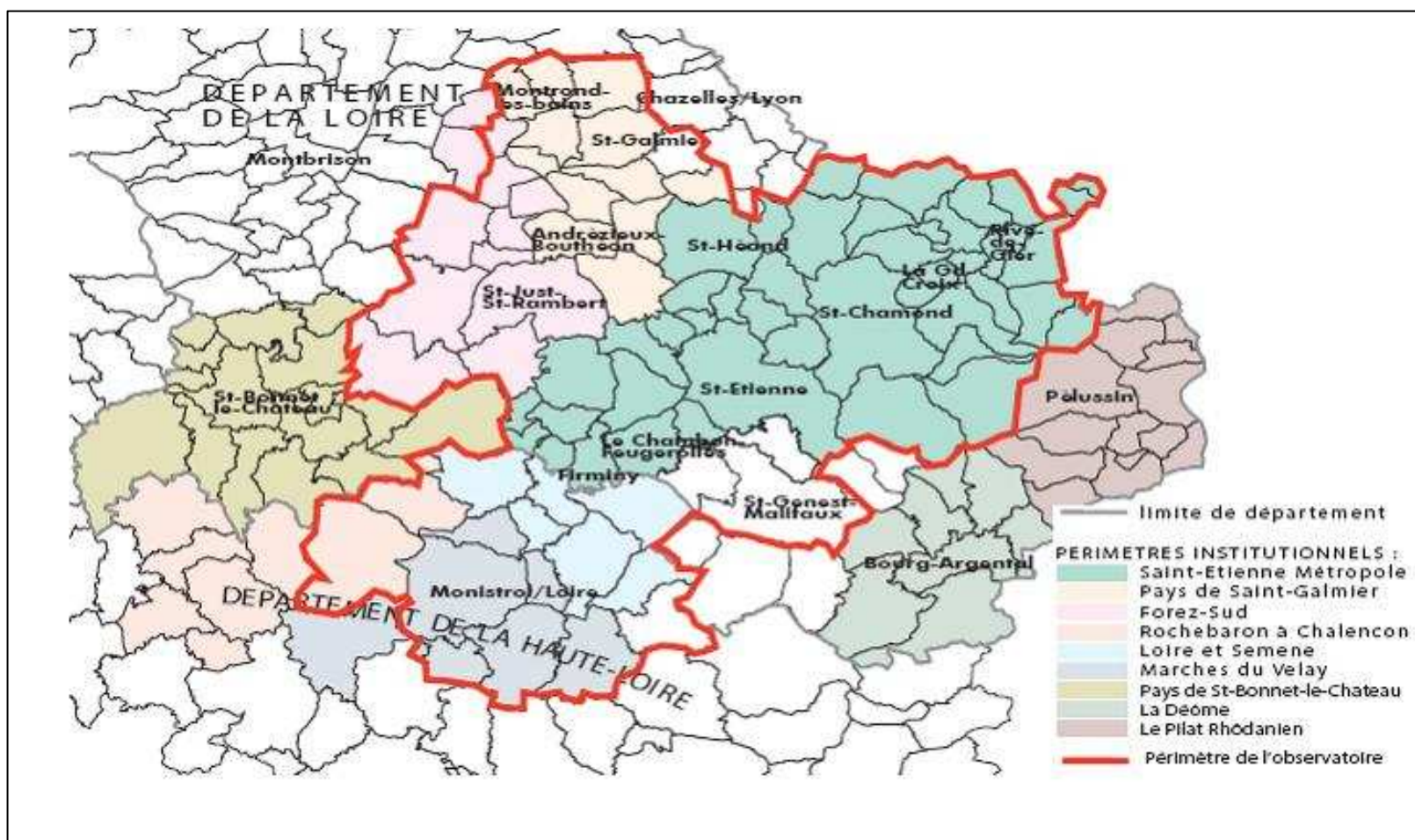
Source : sites internet des différents collèges et lycées

Annexe 14 : localisation des collèges, lycées et grandes écoles dans la Ville de Saint-Etienne



Source : sites internet des différents collèges et lycées, Google Earth

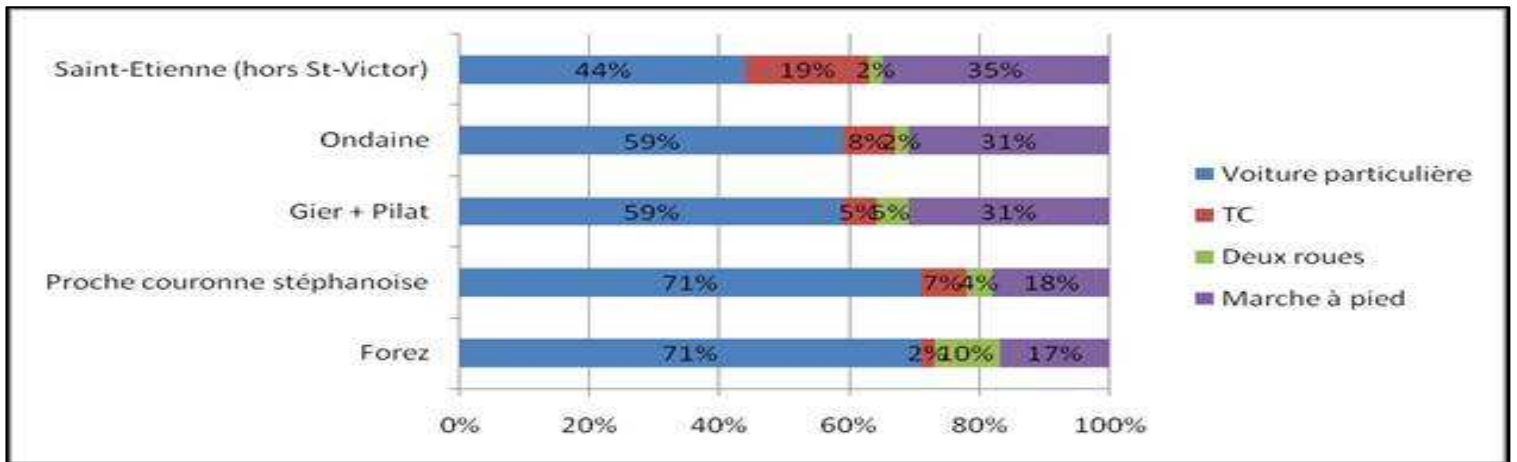
Annexe 15 : Périmètre de l'enquête ménages déplacements, 2002



Source : Enquête ménages déplacements, 2002

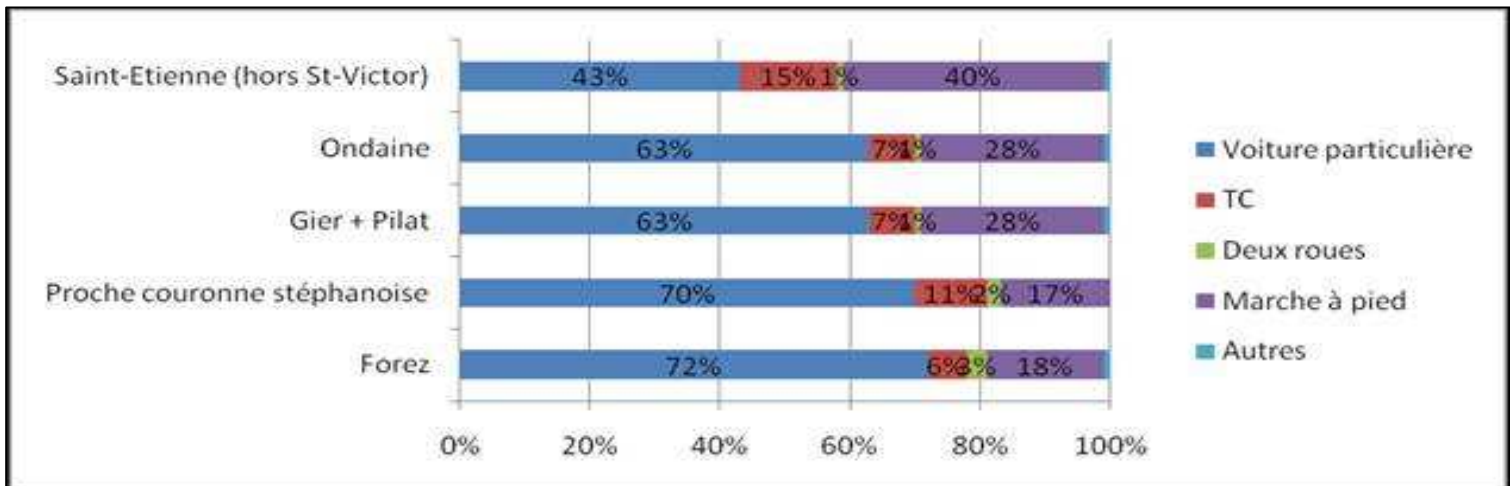
Annexe 16 : Evolution des répartitions modales par secteurs entre 1992 et en 2001

Annexe 16a - Répartition modale par secteur en 1992



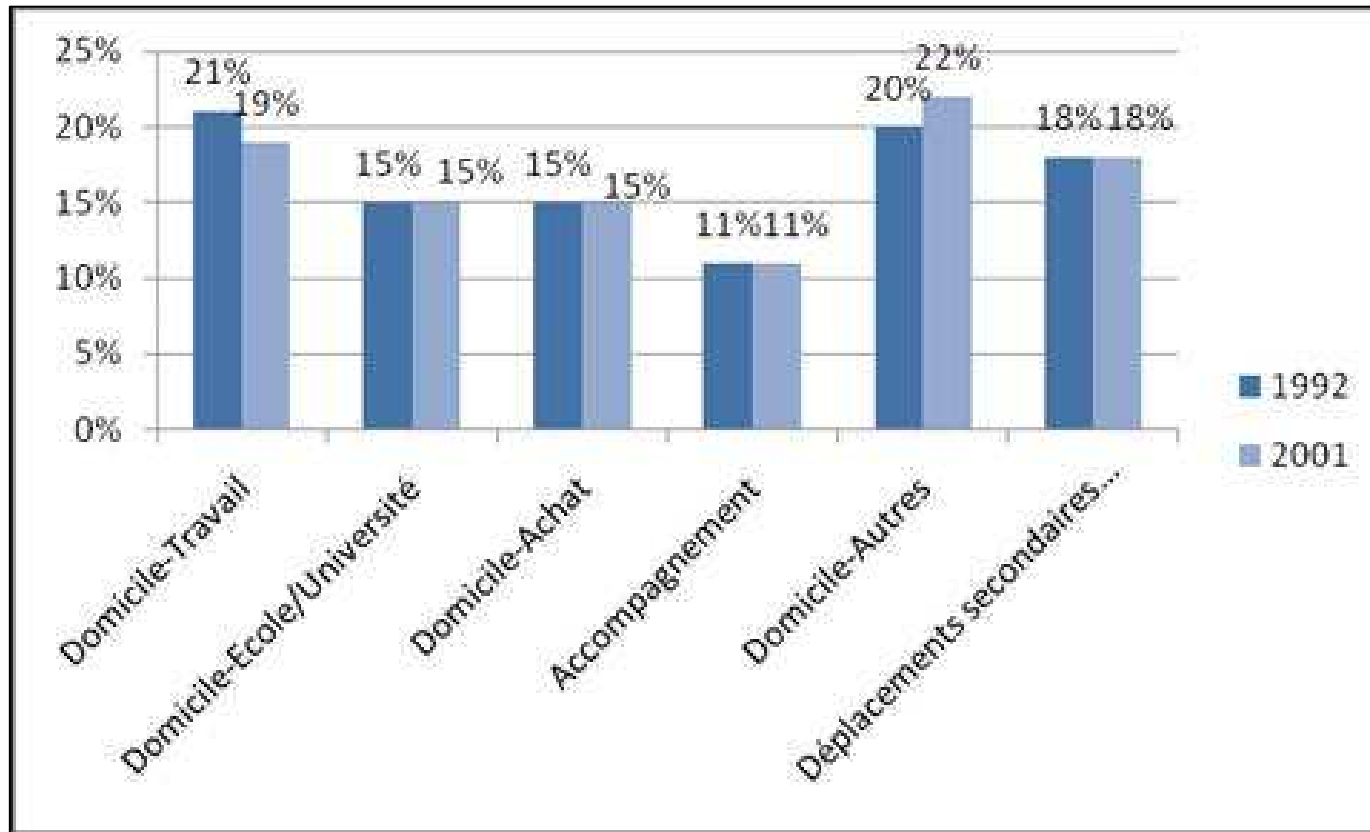
Source : Comment se déplacent les habitants de la Région Stéphanoise ?, Epures, 1992

Annexe 16b - Répartition modale par secteur en 2001



Source : Comment se déplacent les habitants de la Région Stéphanoise ?, Epures, 2001

Annexe 17 : Evolution de la structure des déplacements par motifs entre 1992 et en 2001



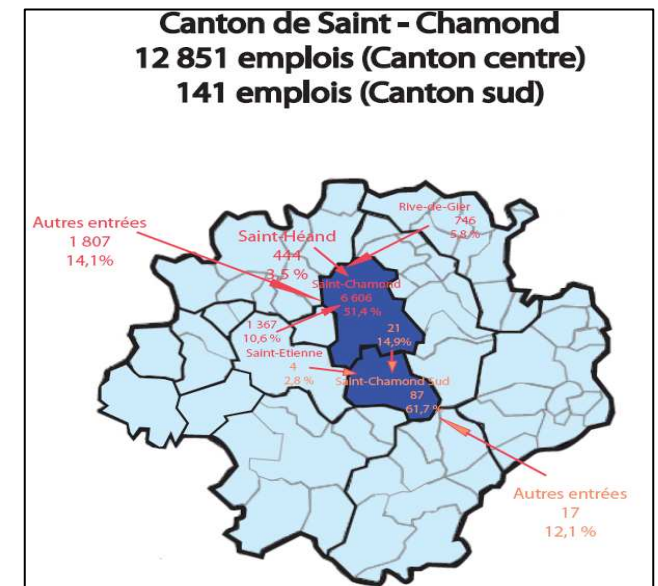
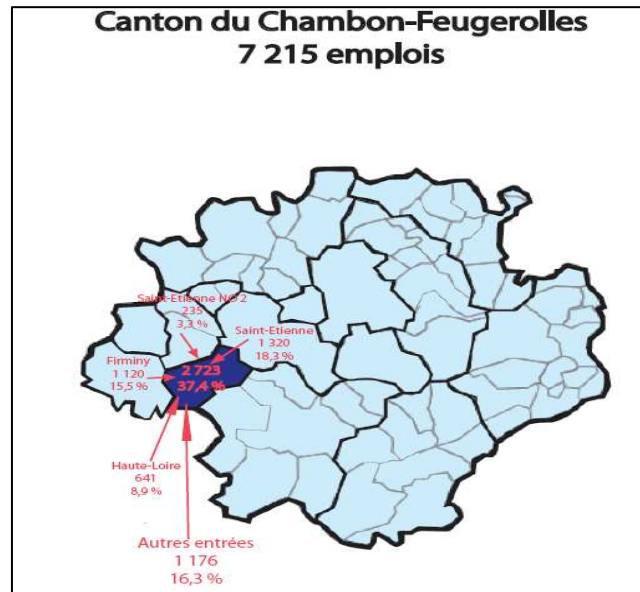
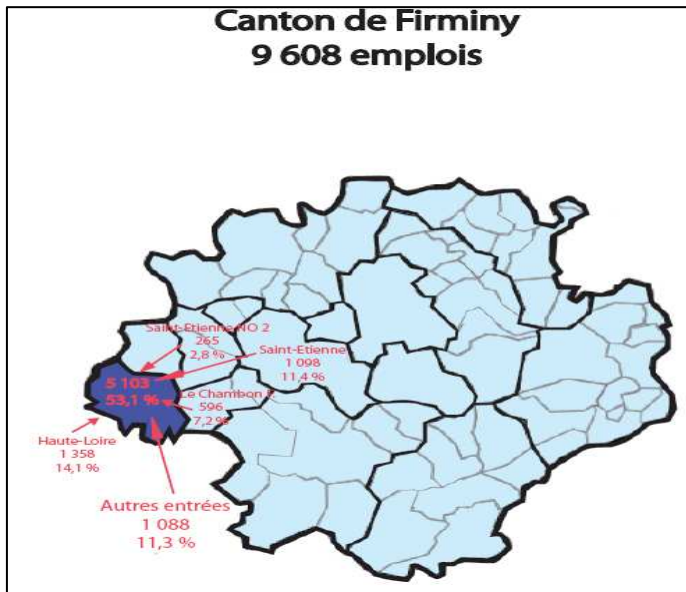
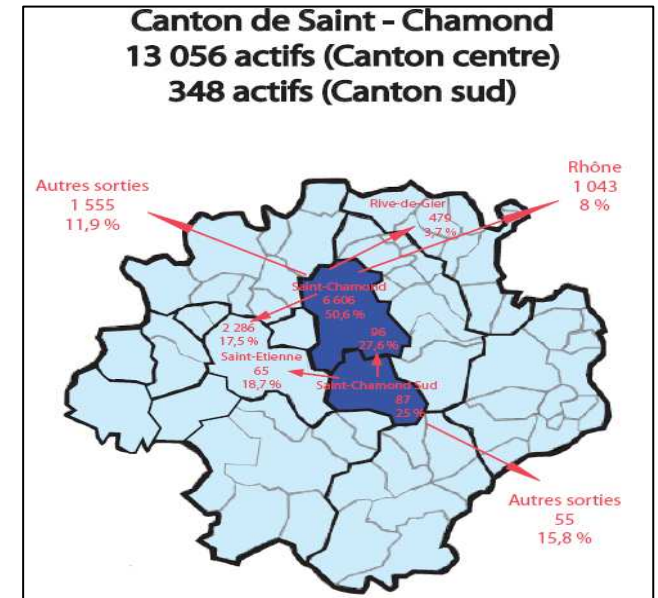
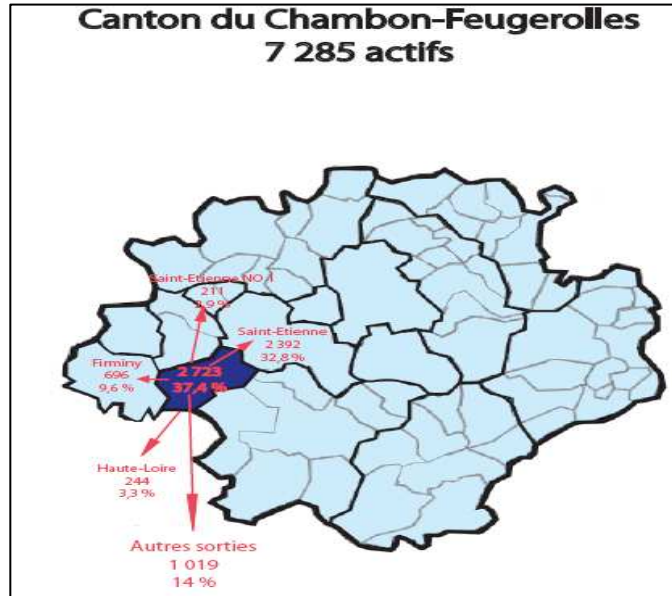
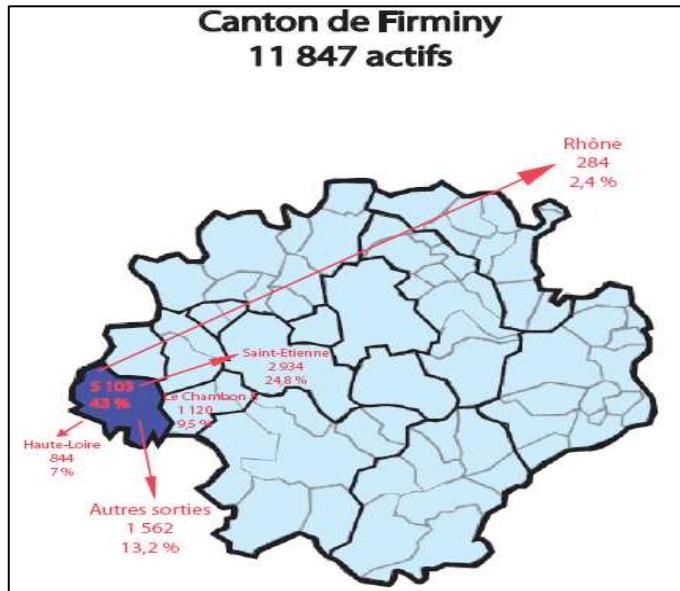
Source : *Comment se déplacent les habitants de la Région Stéphanoise ?*, Epures, 1992, 2001

Annexe 18 : Détail du découpage en cantons pour l'analyse de la mobilité domicile-travail

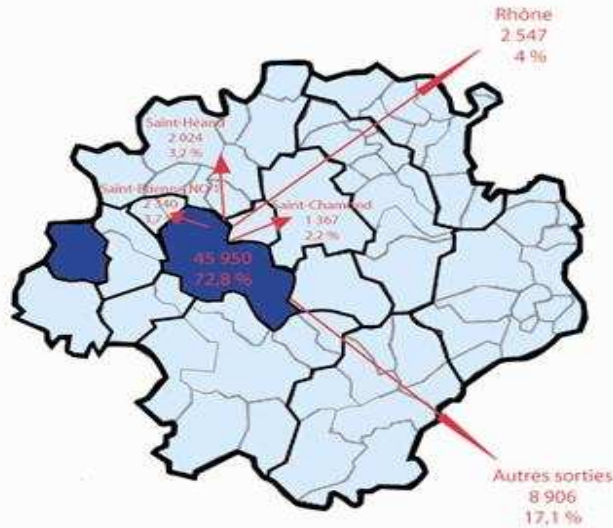
Canton	Communes associées
Firminy	Firminy
	Unieux
	Fraisses
	Caloire
	Saint-Paul-en-cornillon
Le Chambon-Feugerolles	Le Chambon-Feugerolles
	La Ricamarie
Saint-Chamond Sud	La Valla-en-Gier
Saint-Etienne Nord Est 1	Saint-Jean-Bonnefonds
Saint-Etienne Nord Ouest 1	Saint-Priest-en-Jarez
	Villars
Saint-Etienne Nord Ouest 2	Roche-la-Molière
	Saint-Genest-Lerpt
Saint-Etienne	Saint-Etienne
	Saint-Victor-sur-Loire

Source : INSEE, RGP, 1999

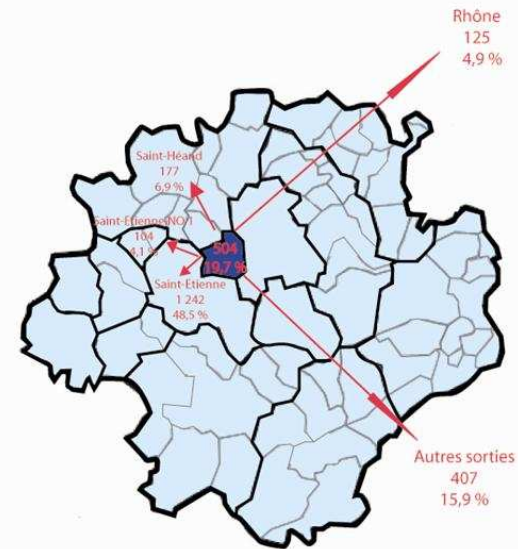
Annexe 19 : Cartes de flux par cantons



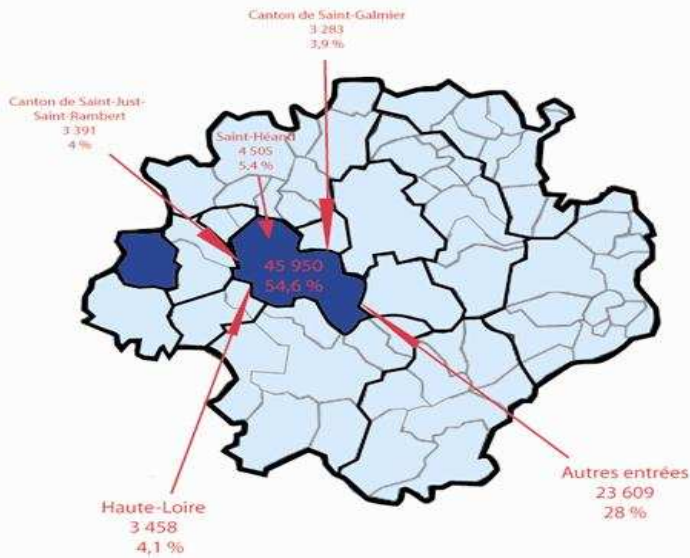
Secteur Saint-Etienne
63 134 actifs



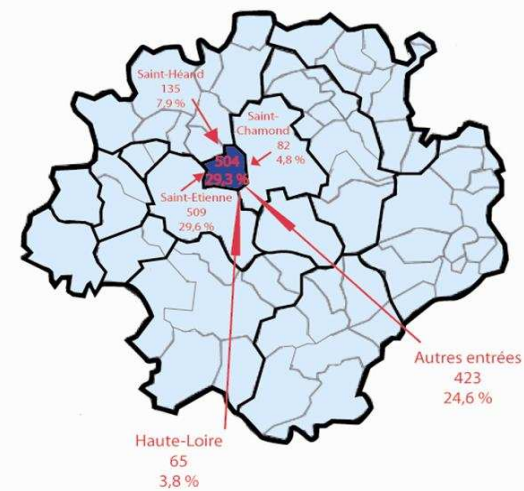
Secteur Saint-Etienne Nord Est 1
2 559 actifs



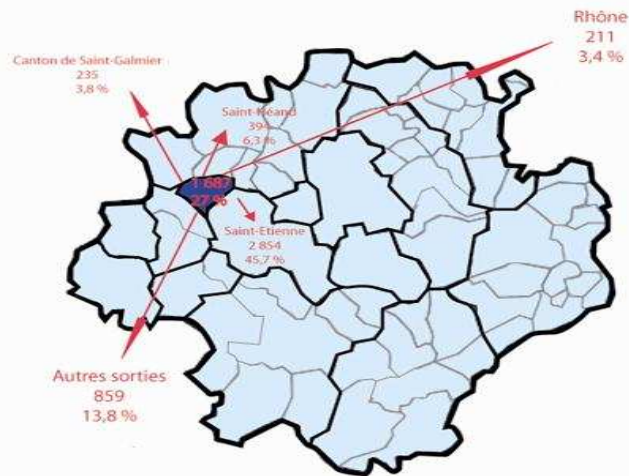
Secteur Saint-Etienne
84 196 emplois



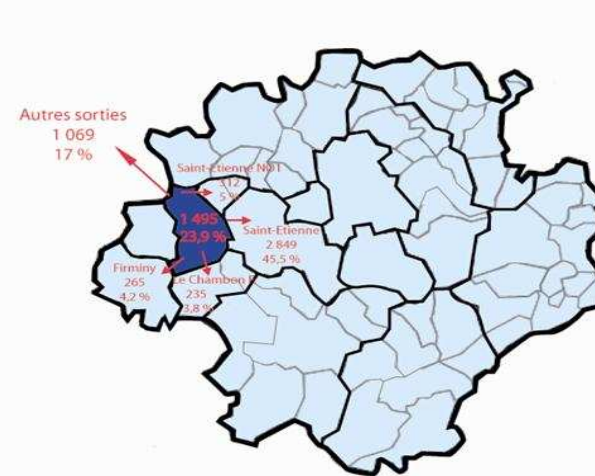
Secteur Saint-Etienne Nord Est 1
1 718 emplois



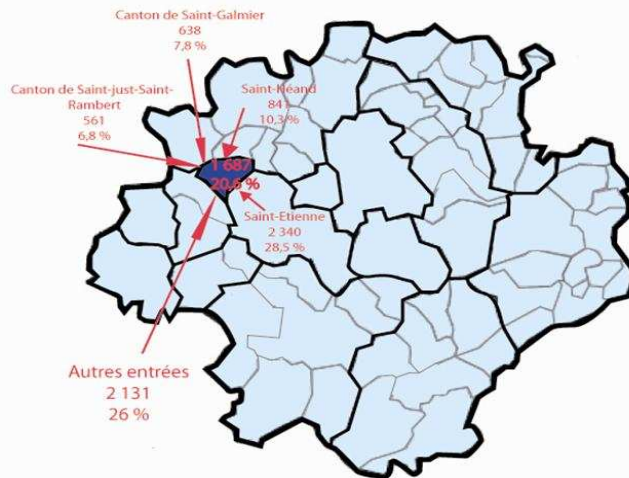
Secteur Saint-Etienne Nord Ouest 1
6 241 actifs



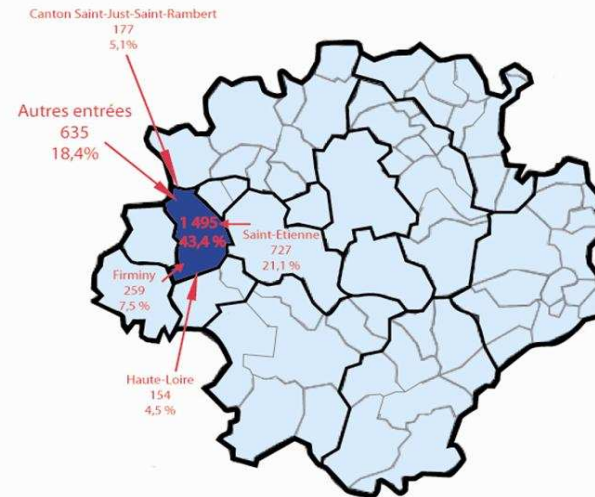
Secteur Saint-Etienne Nord Ouest 2
6 255 actifs



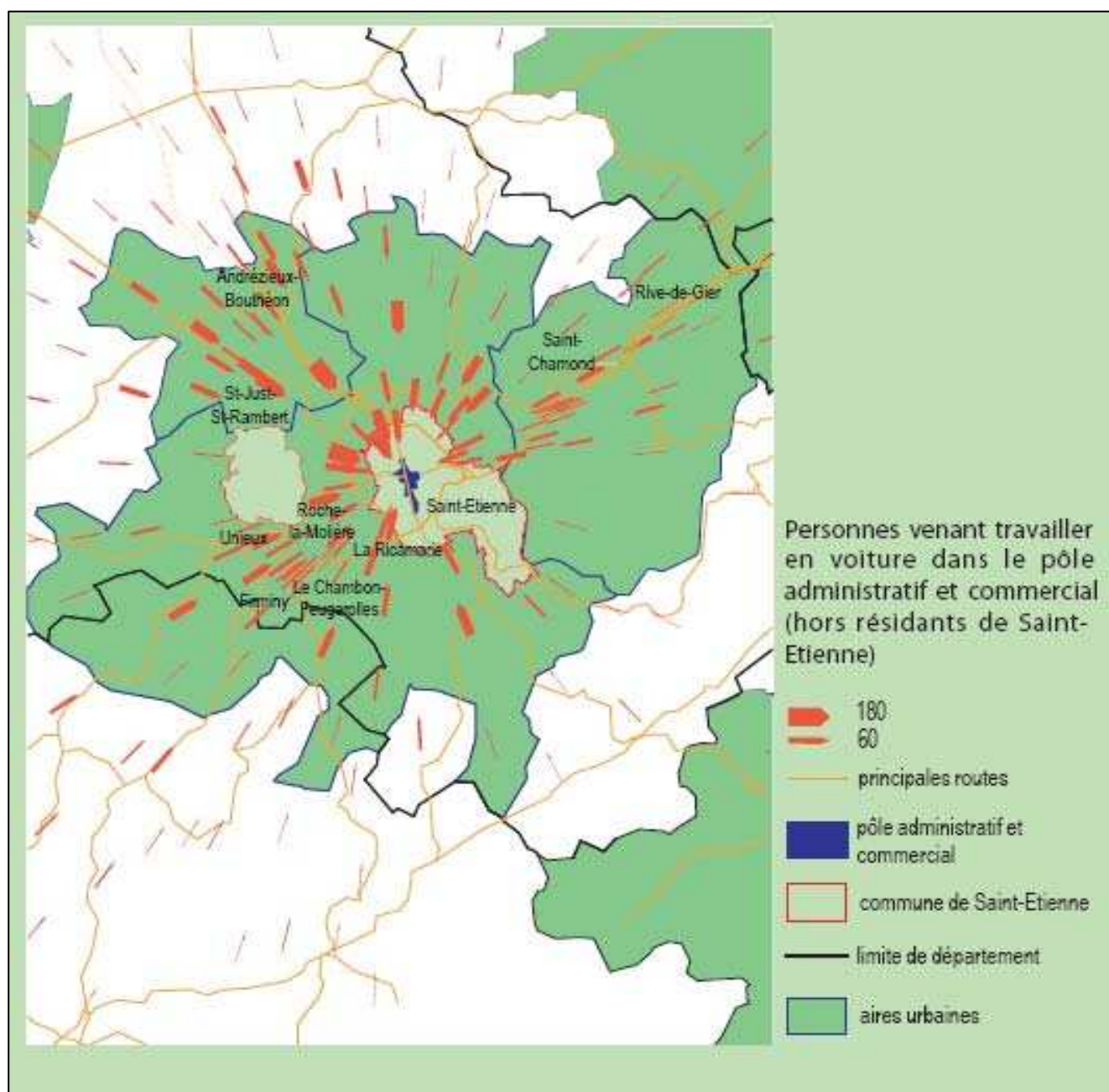
Secteur Saint-Etienne Nord Ouest 1
8 198 emplois



Secteur Saint-Etienne Nord Ouest 2
3 447 emplois

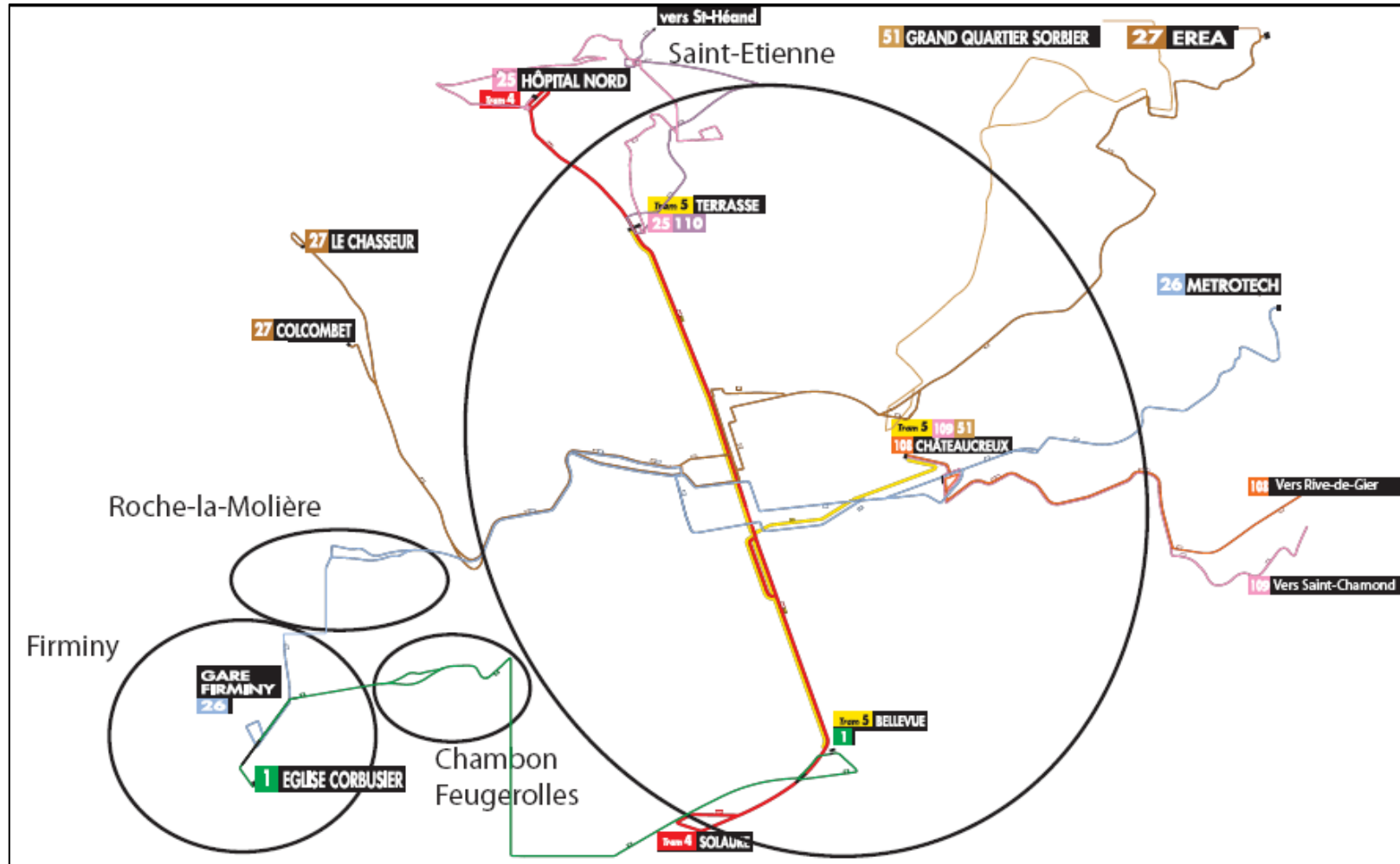


Annexe 20 : Principaux flux en voiture vers le pôle administratif et commercial



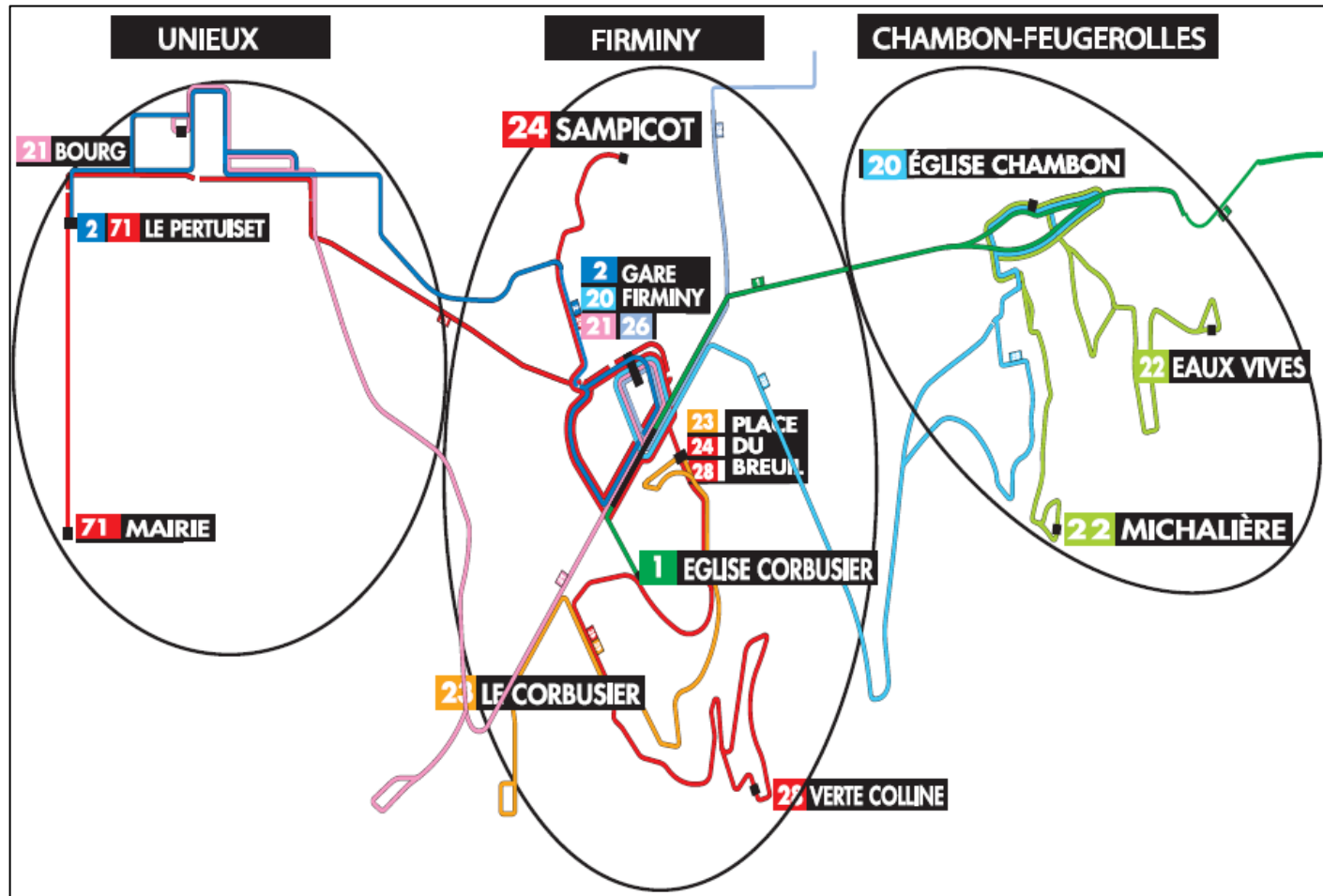
Source : INSEE, RGP, 1999

Annexe 21 : Lignes centre-périphérie et localisation des communes de l'Ondaine



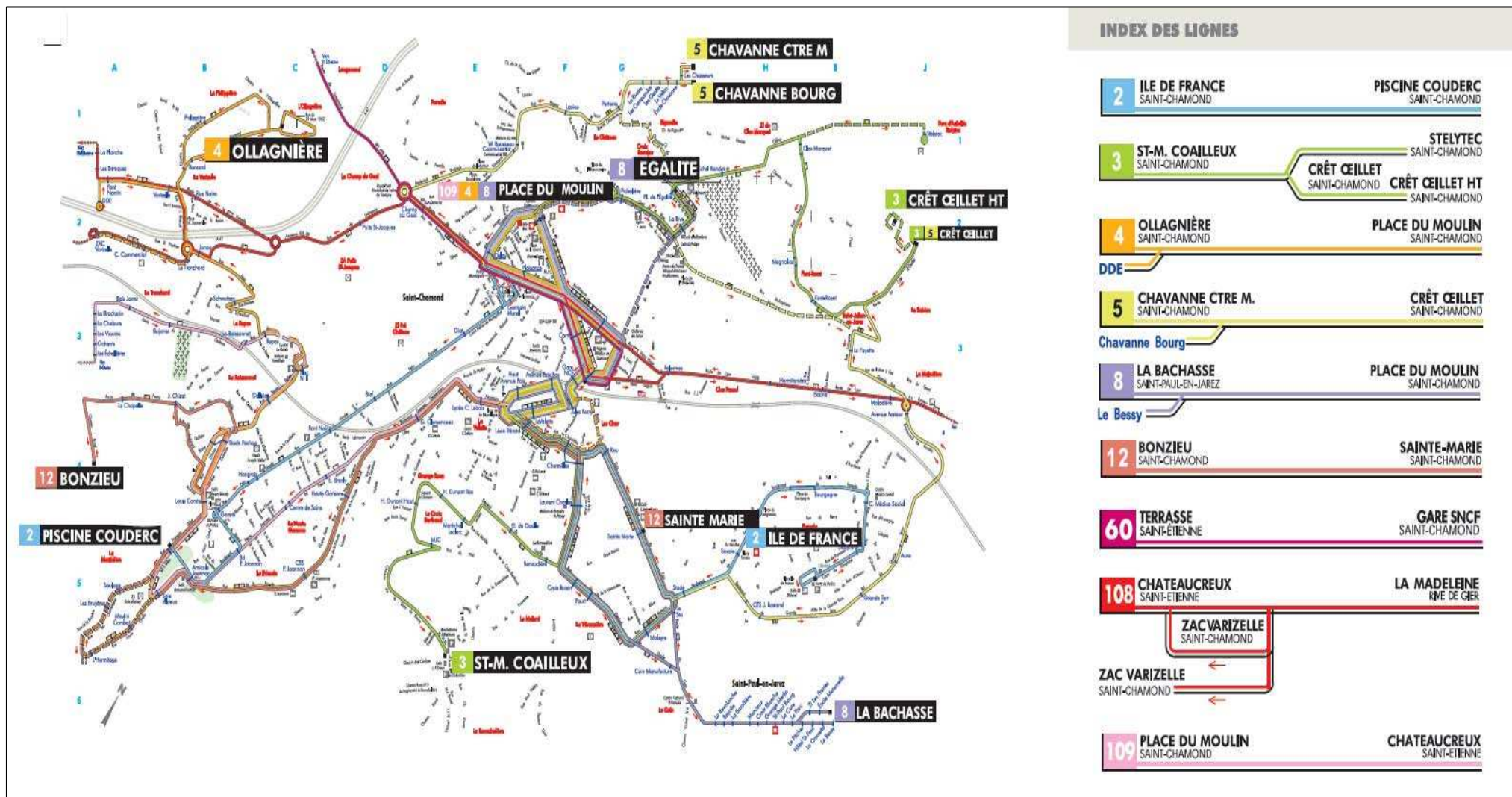
Source : Plan du réseau STAS, 2007

Annexe 22 : Lignes locales dans les communes de l'Ondaine



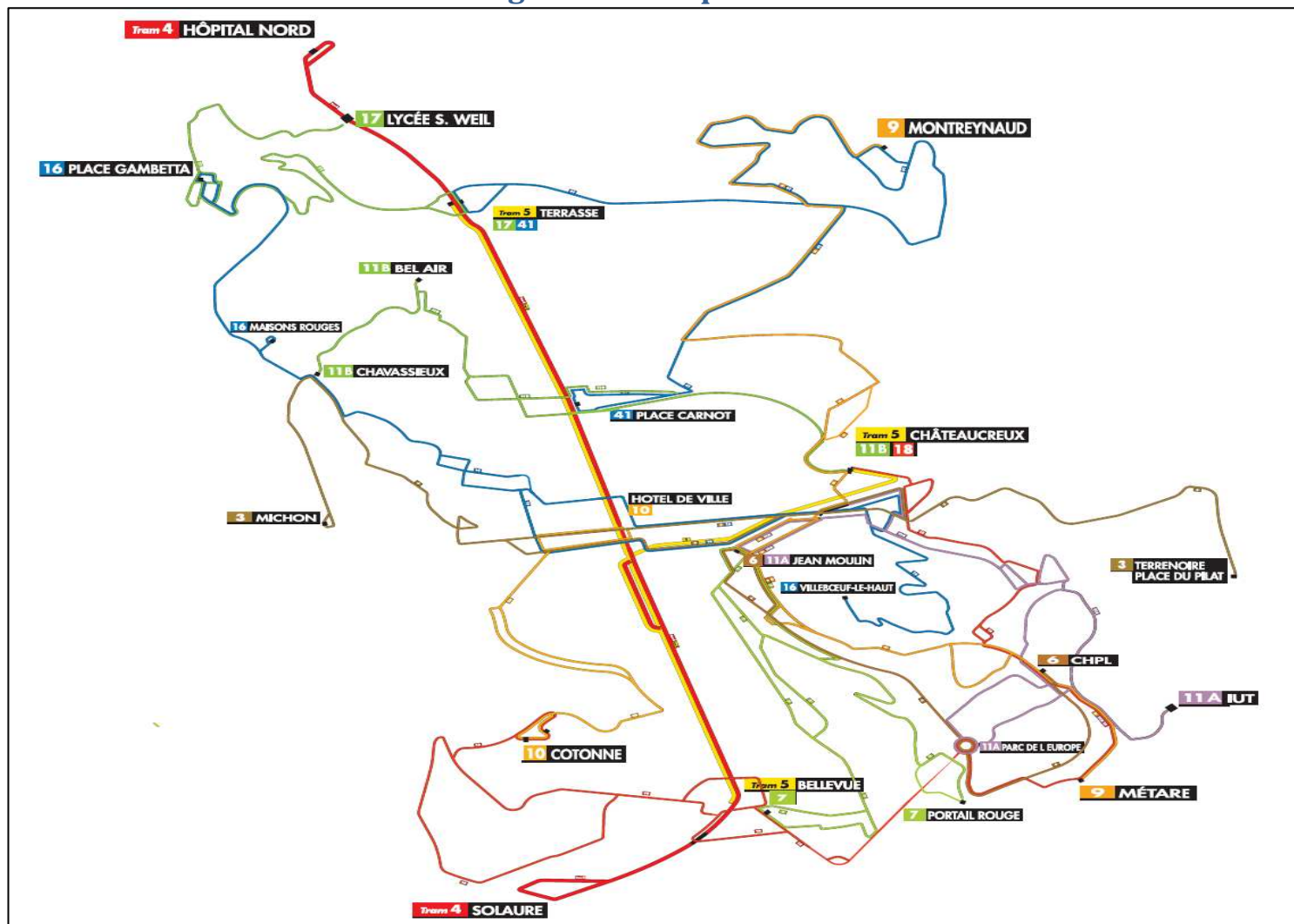
Source : Plan du réseau STAS, 2007

Annexe 23 : Lignes locales à Saint-Chamond



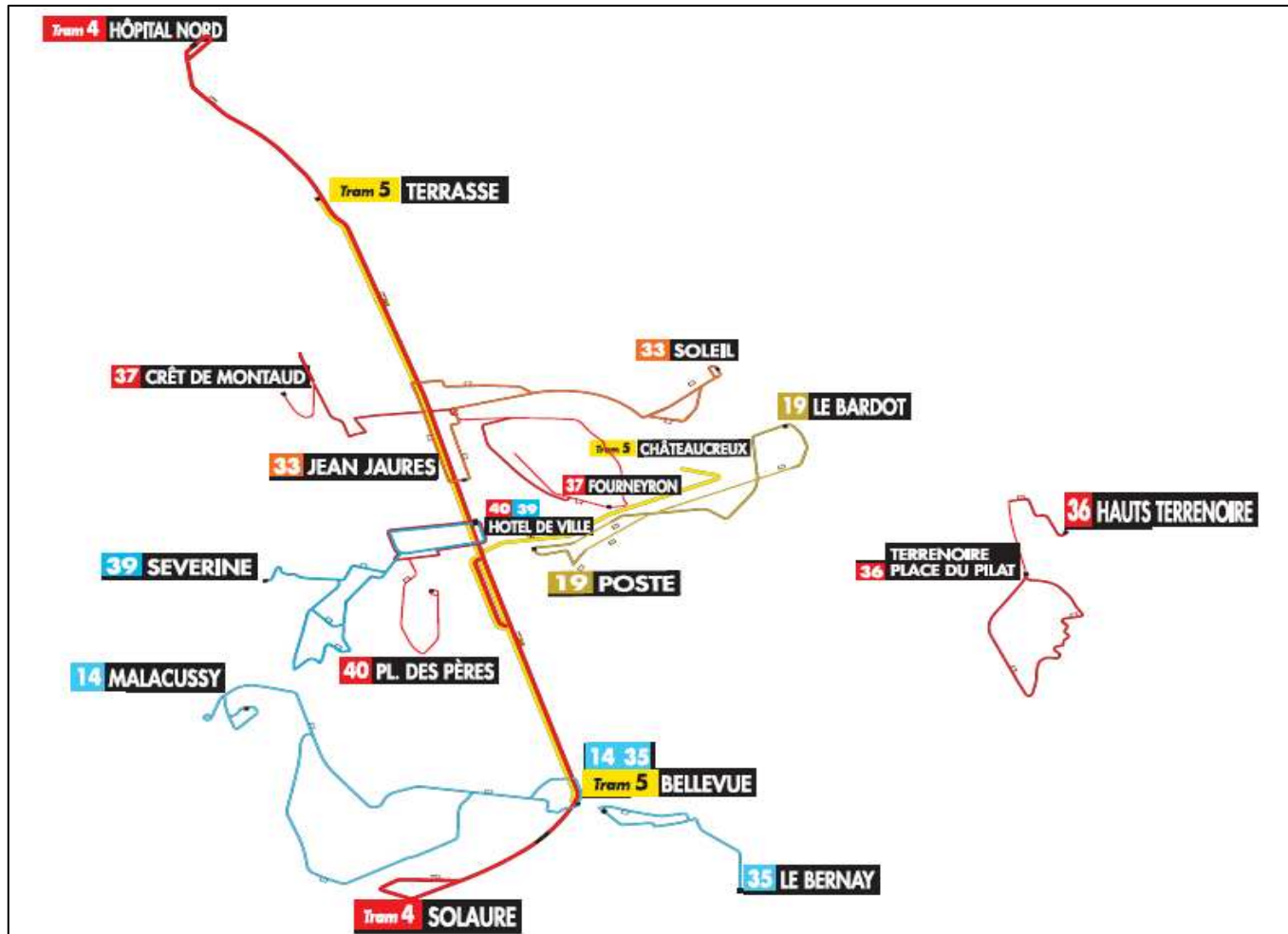
Source : Plan du réseau STAS, 2007

Annexe 24 : Lignes centre-quartiers à Saint-Etienne



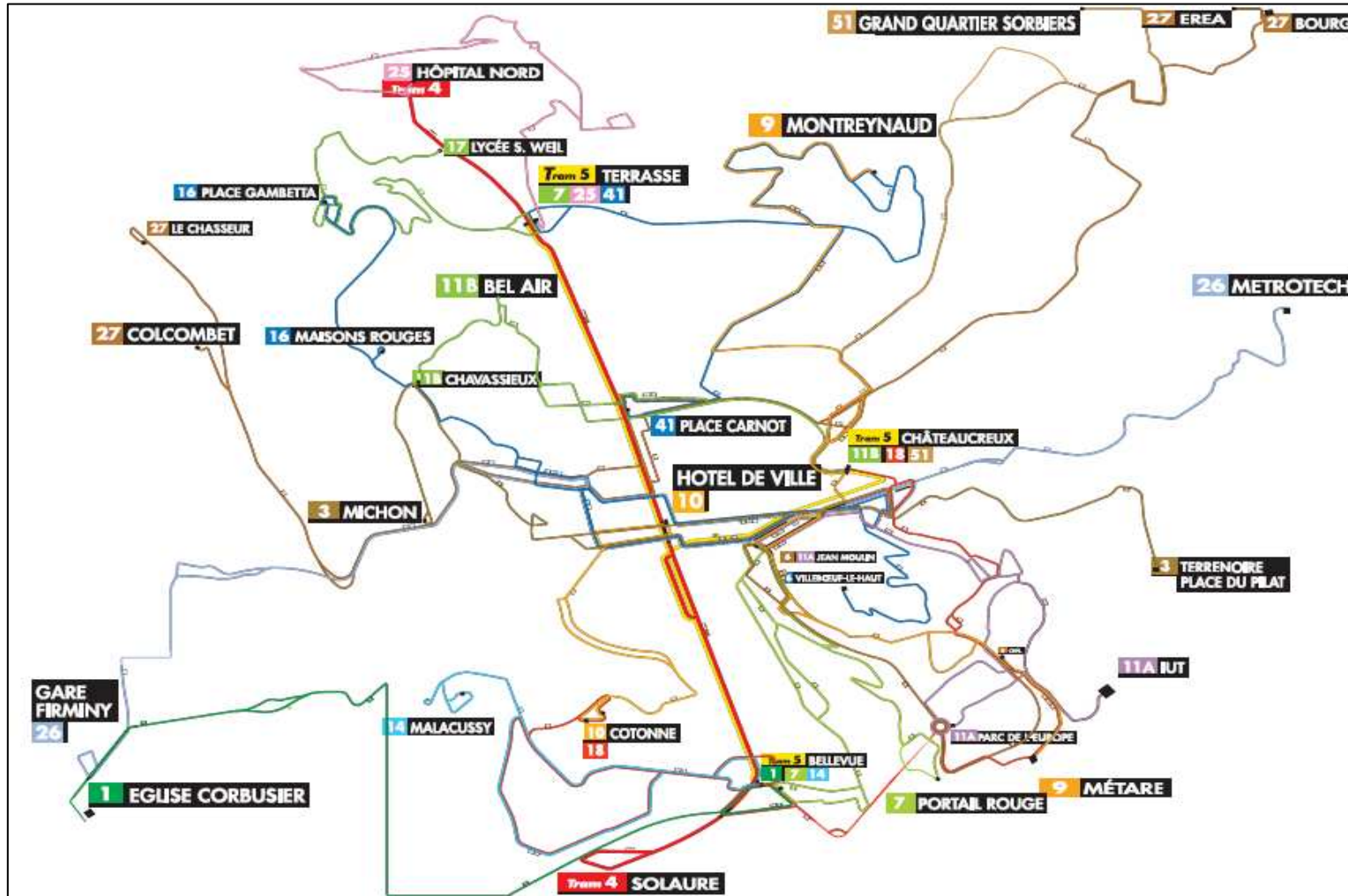
Source : Plan du réseau STAS, 2007

Annexe 25 : Lignes locales à Saint-Etienne



Source : Plan du réseau STAS, 2007

Annexe 26 : Principales lignes à Saint-Etienne



Source : Plan du réseau STAS, 2007

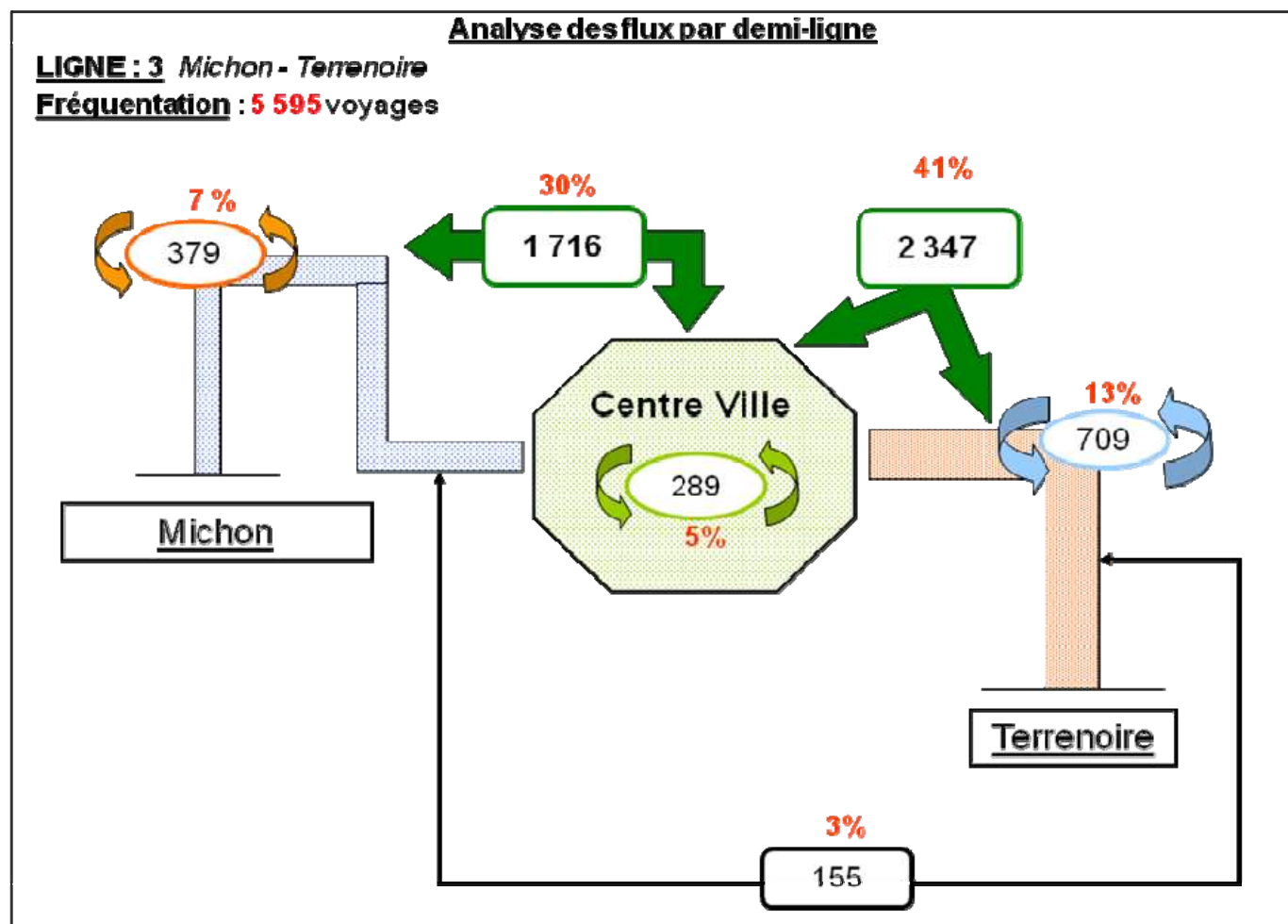
Annexe 27 : Evolution de la fréquentation sur les principales lignes du réseau STAS

Lignes	Evolution 2006-2007
Lignes principales	
1	-0,1%
3	-8,5%
6	-15,1%
7	-27,7%
9	-46,3%
10	-36,2%
18	+6,8%
26	-10,9%
27	-2,1%
41	+ 60 %
Global	-12,8%

Lignes	Evolution 2006-2007
Lignes de maillage	
11a	-24,2%
11b	-22,8%
16	+8,2%
17	-6%
20	+5,4%
25	+24,7%
51	+4,6%
Global	-4,3%

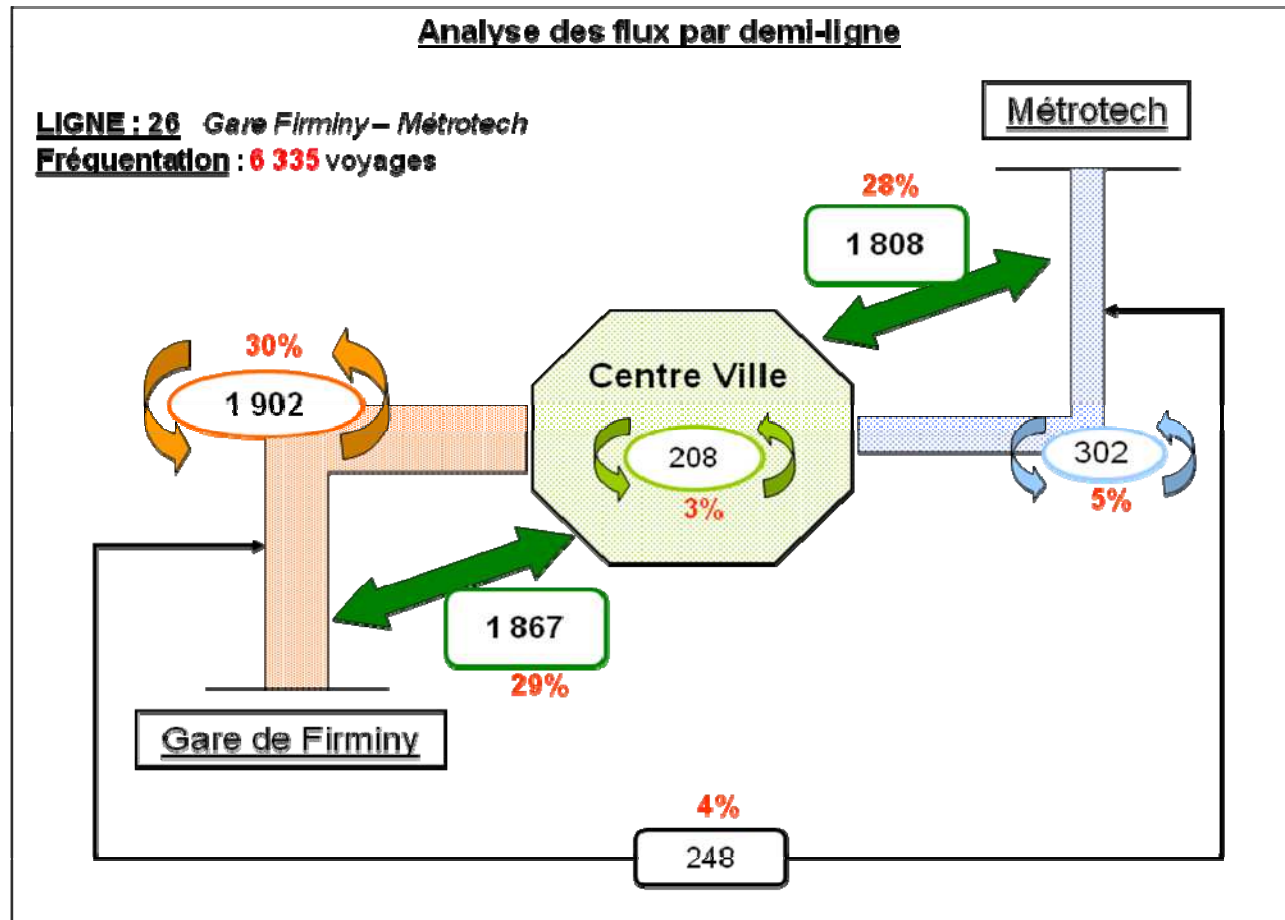
Source : Rapport d'activité 2007

Annexe 28 : Carte des flux de la ligne 3



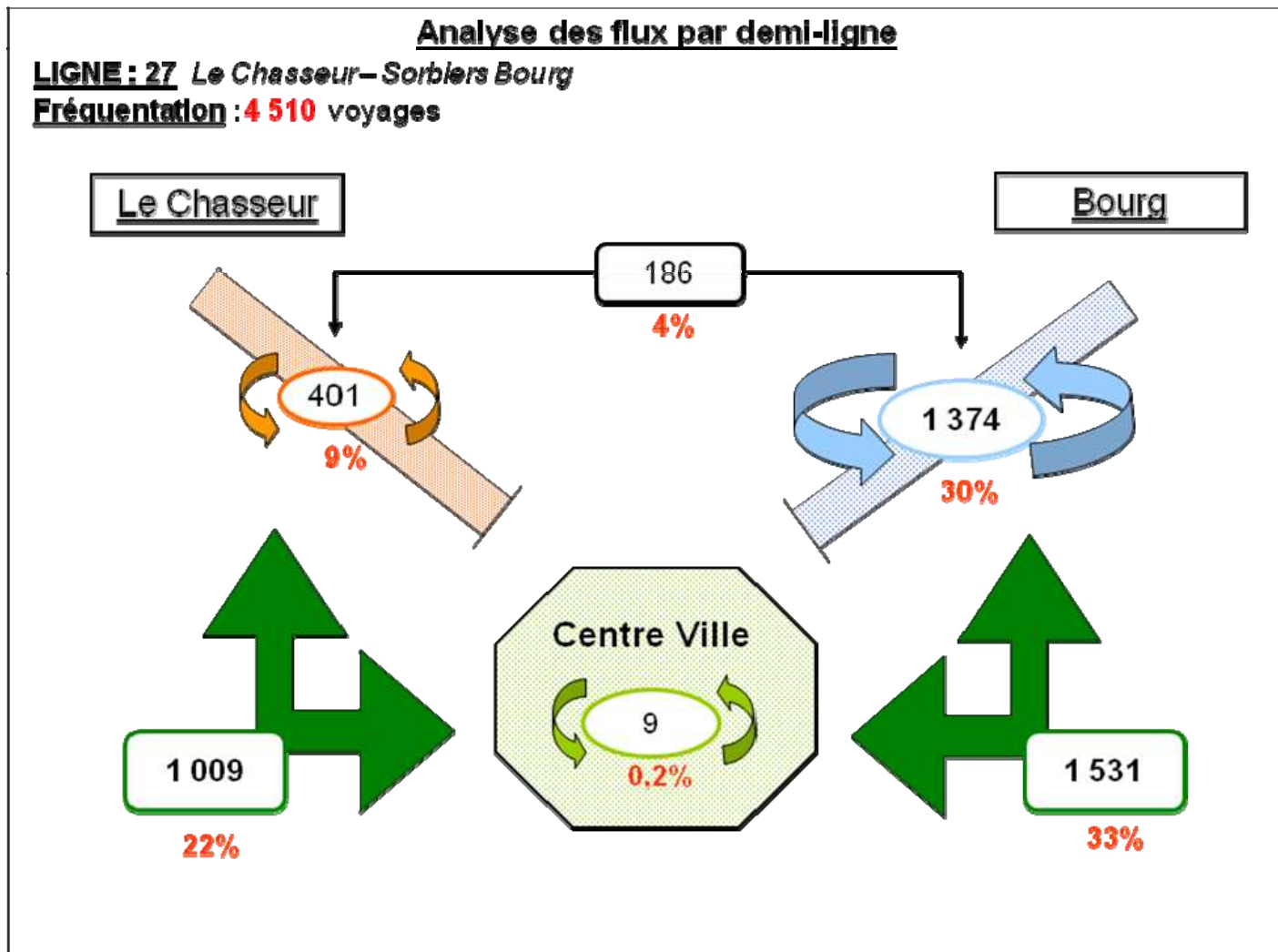
Source : Enquête OD 2008

Annexe 29 : Carte des flux de la ligne 26



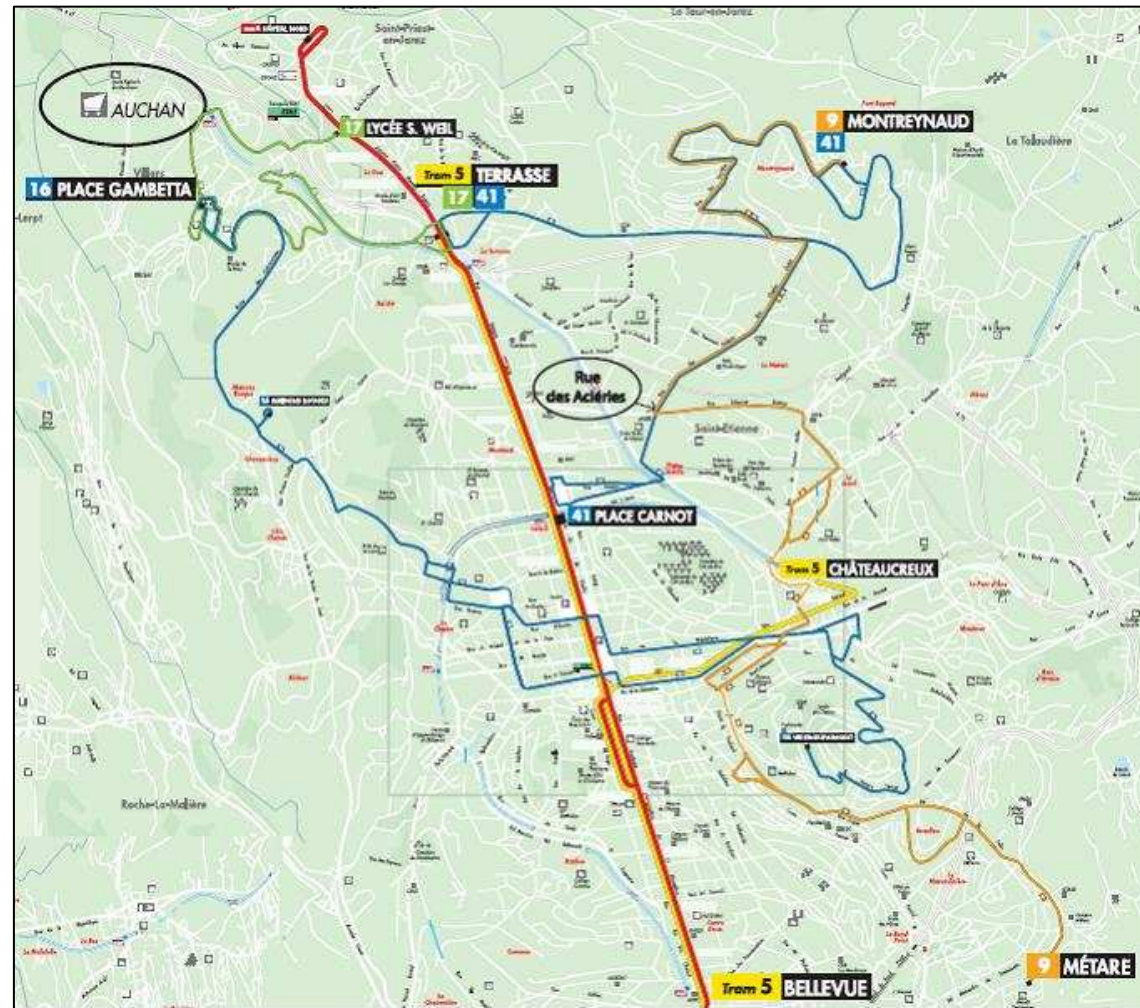
Source : Enquête OD 2008

Annexe 30 : Carte des flux de la ligne 27



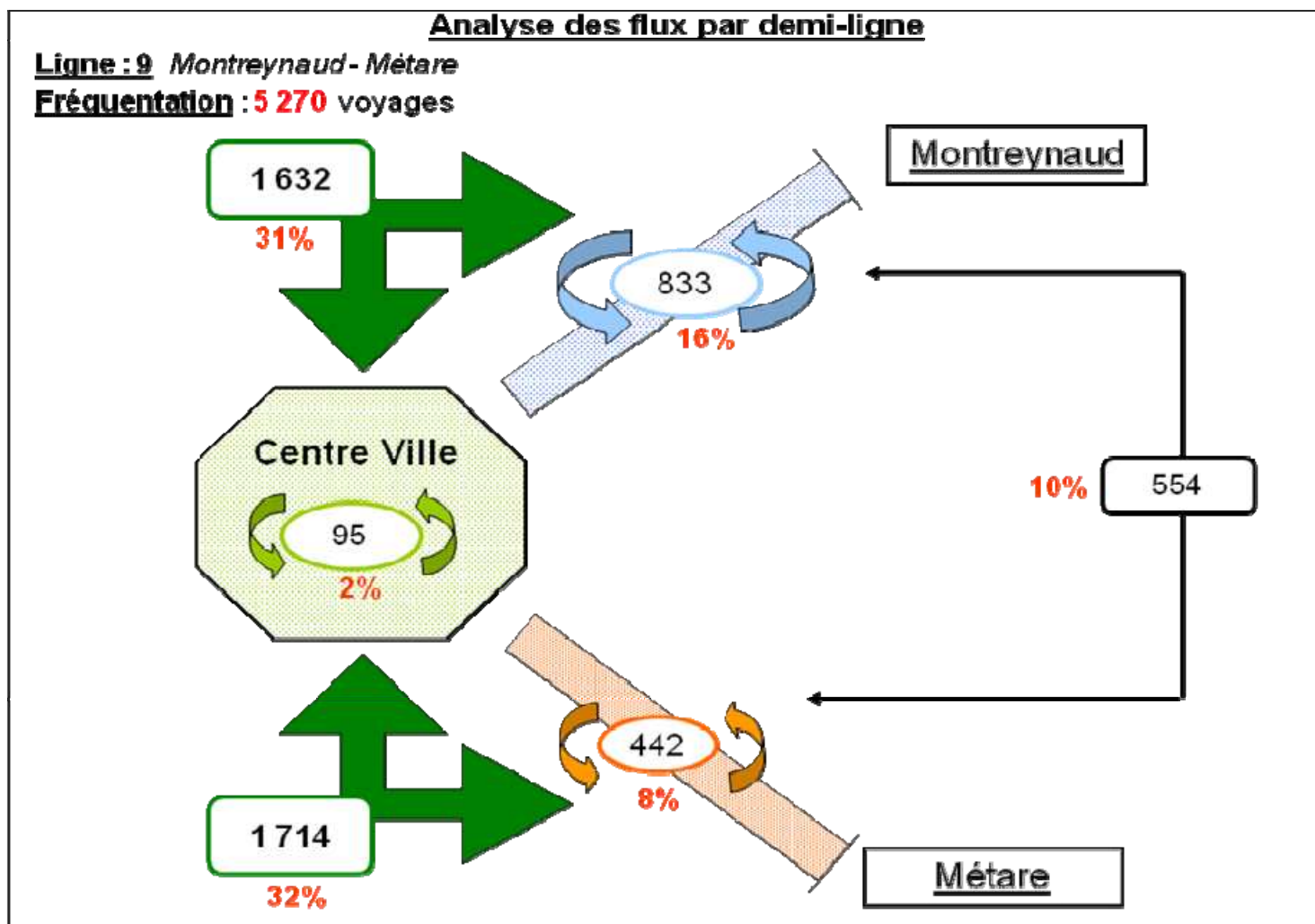
Source : Enquête OD 2008

Annexe 31 : Localisation des lignes 9, 16, 17 et 41



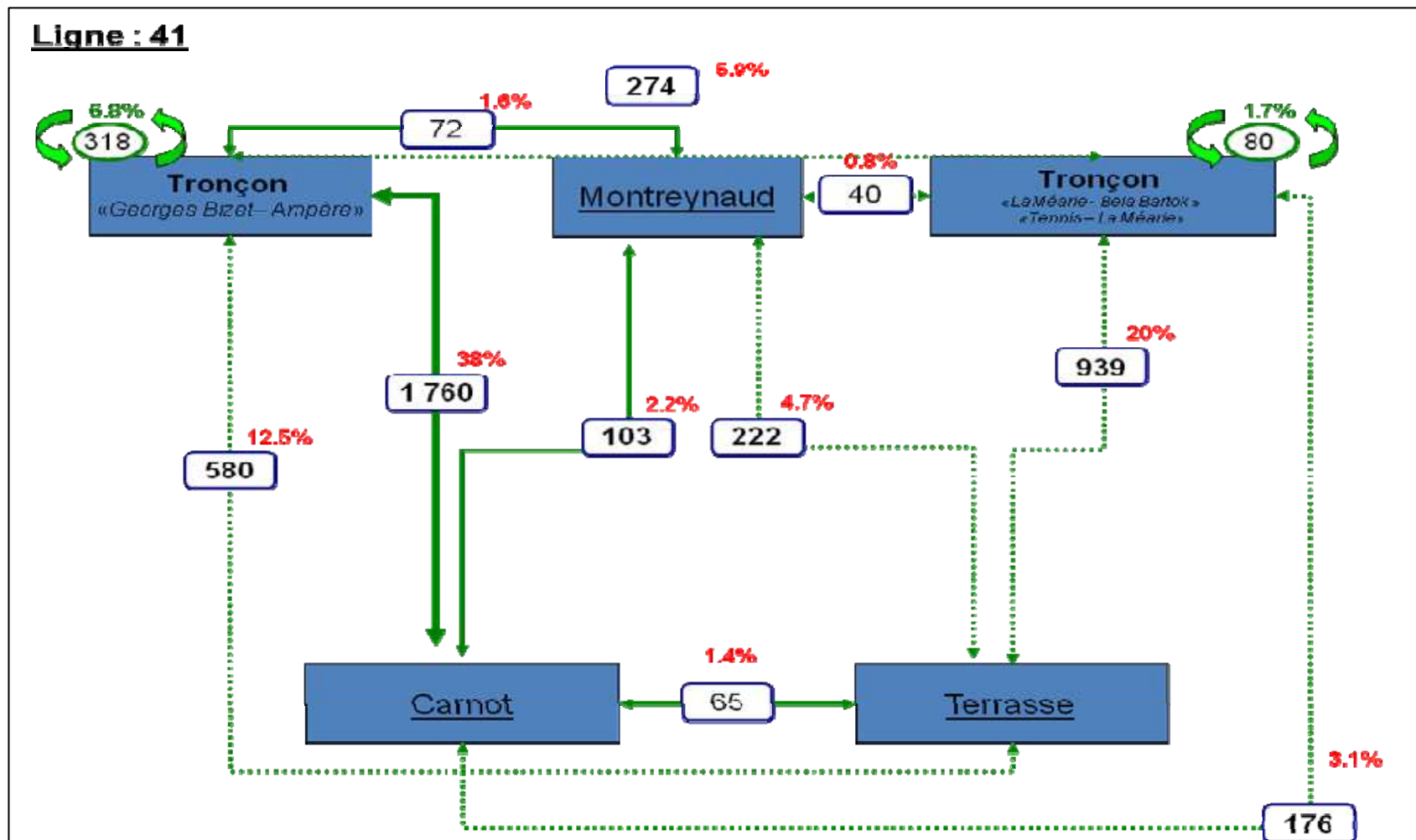
Source : Plan du réseau STAS, 2007

Annexe 32 : Carte des flux de la ligne 9



Source : Enquête OD 2008

Annexe 33 : Carte des flux de la ligne 41



Source : Enquête OD 2008

Annexe 34 : Proposition de desserte du centre commercial d'Auchan



Source : Google Earth

Annexe 35 : Desserte du quartier du Soleil

Annexe 35a : Zoom sur l'arrêt « Soleil »



Annexe 35b : Desserte actuelle du Soleil



Annexe 35c : Proposition de desserte du Soleil



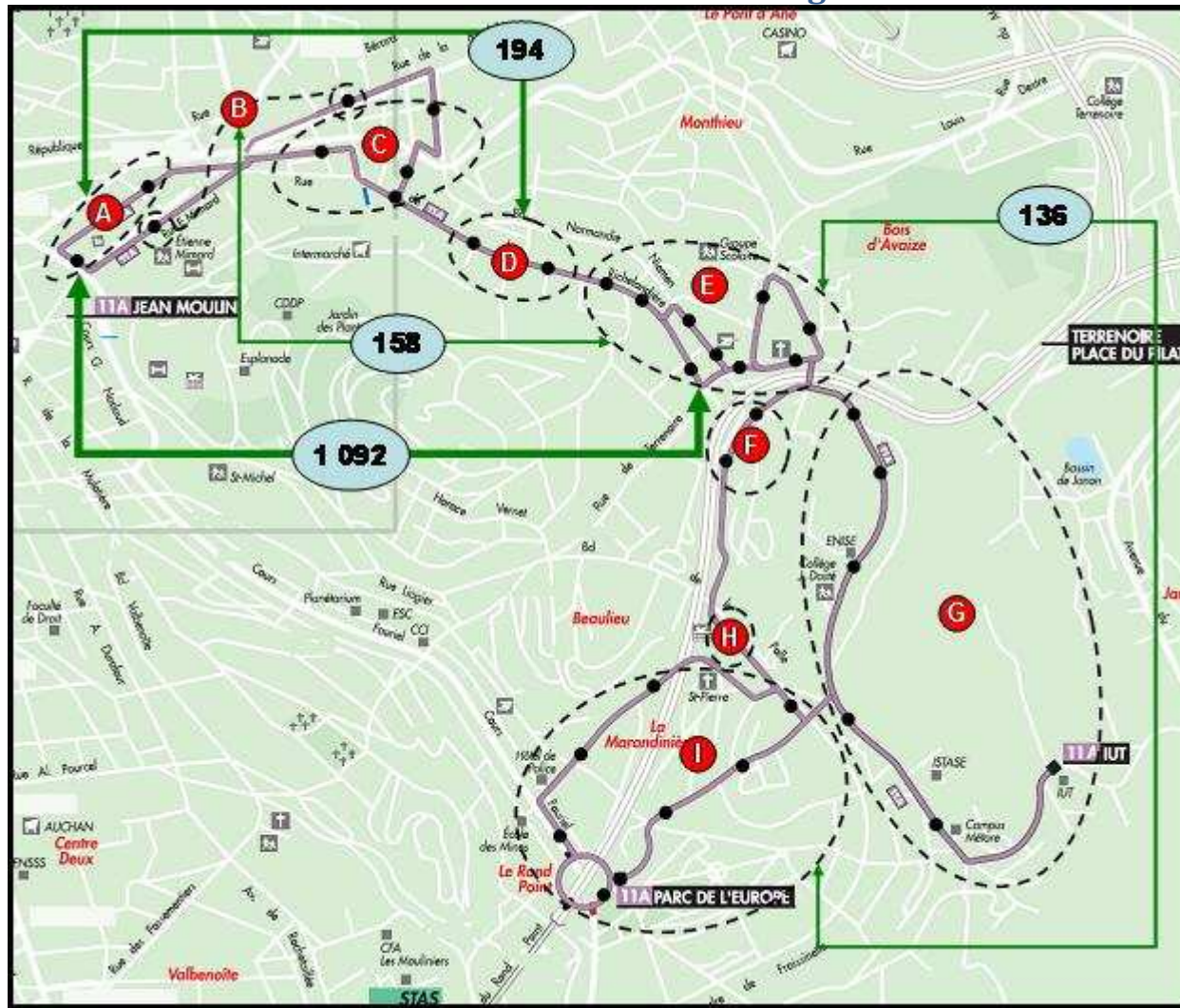
Source : Plan du réseau STAS, 2007

Annexe 36 : Desserte des quartiers de la Métare et de Montchovet



Source : Plan du réseau STAS, 2007

Annexe 37 : Carte des flux de la ligne 11a



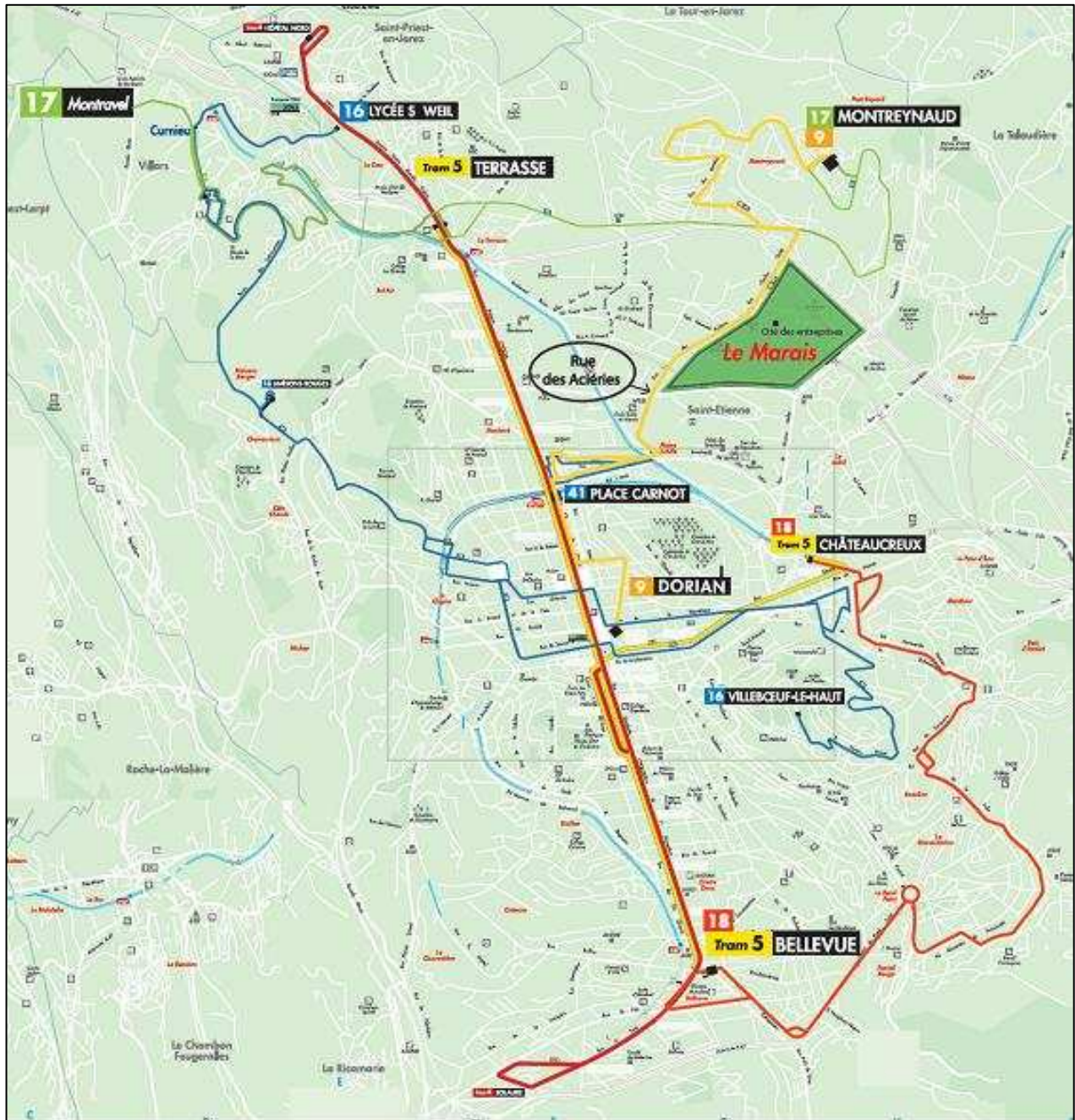
Source : Enquête OD 2008

Annexe 38 : Proposition de desserte des quartiers de la Métare et de Montchovet



Source : Plan du réseau STAS, 2007

Annexe 39 : Localisation de la ZI du Marais et de la Cité des entreprises



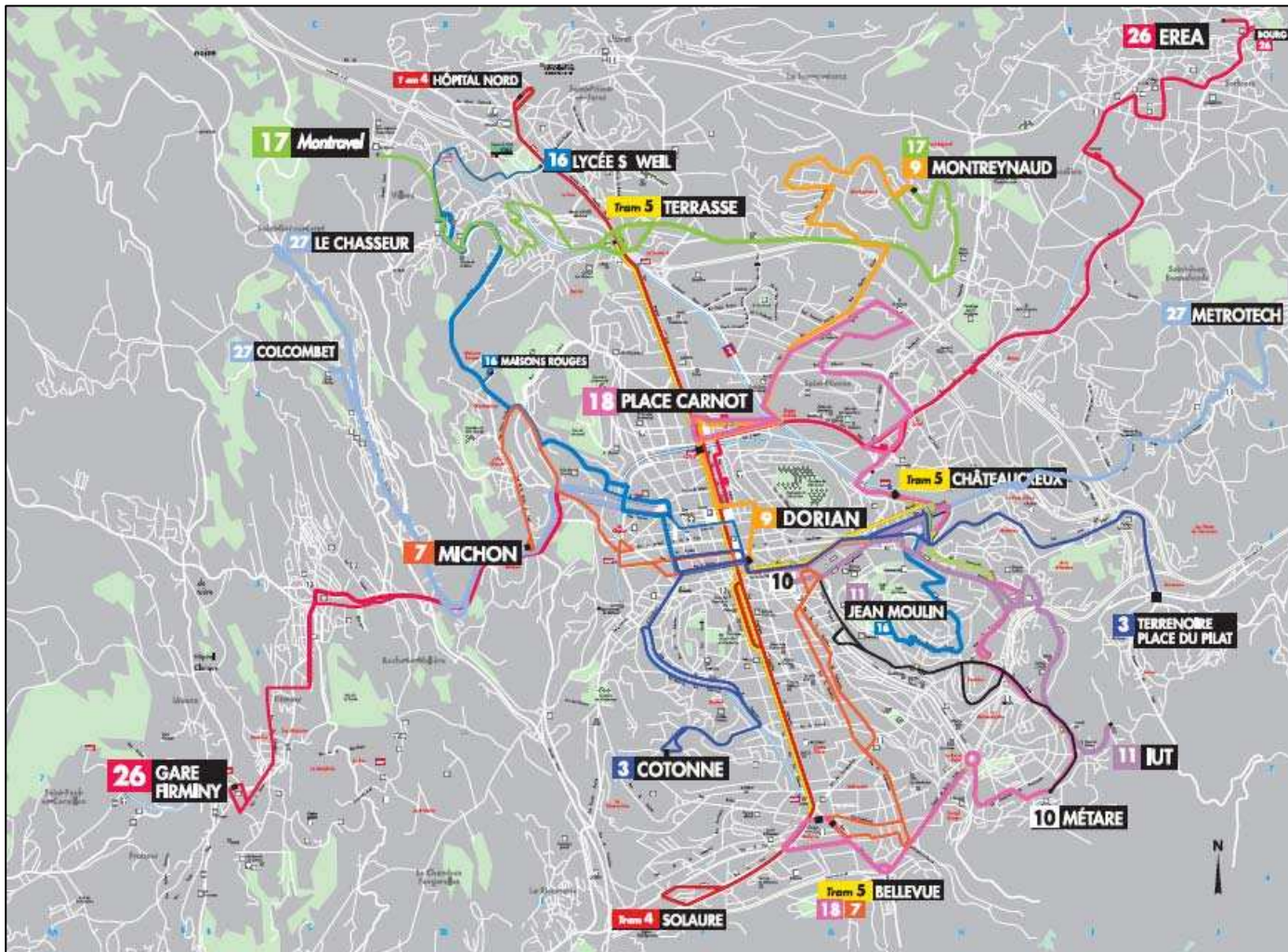
Source : Plan du réseau STAS, 2007

Annexe 40 : Proposition de desserte de la Zone industrielle du Marais



Source : Google Earth

Annexe 41 : Nouveau réseau restructuré



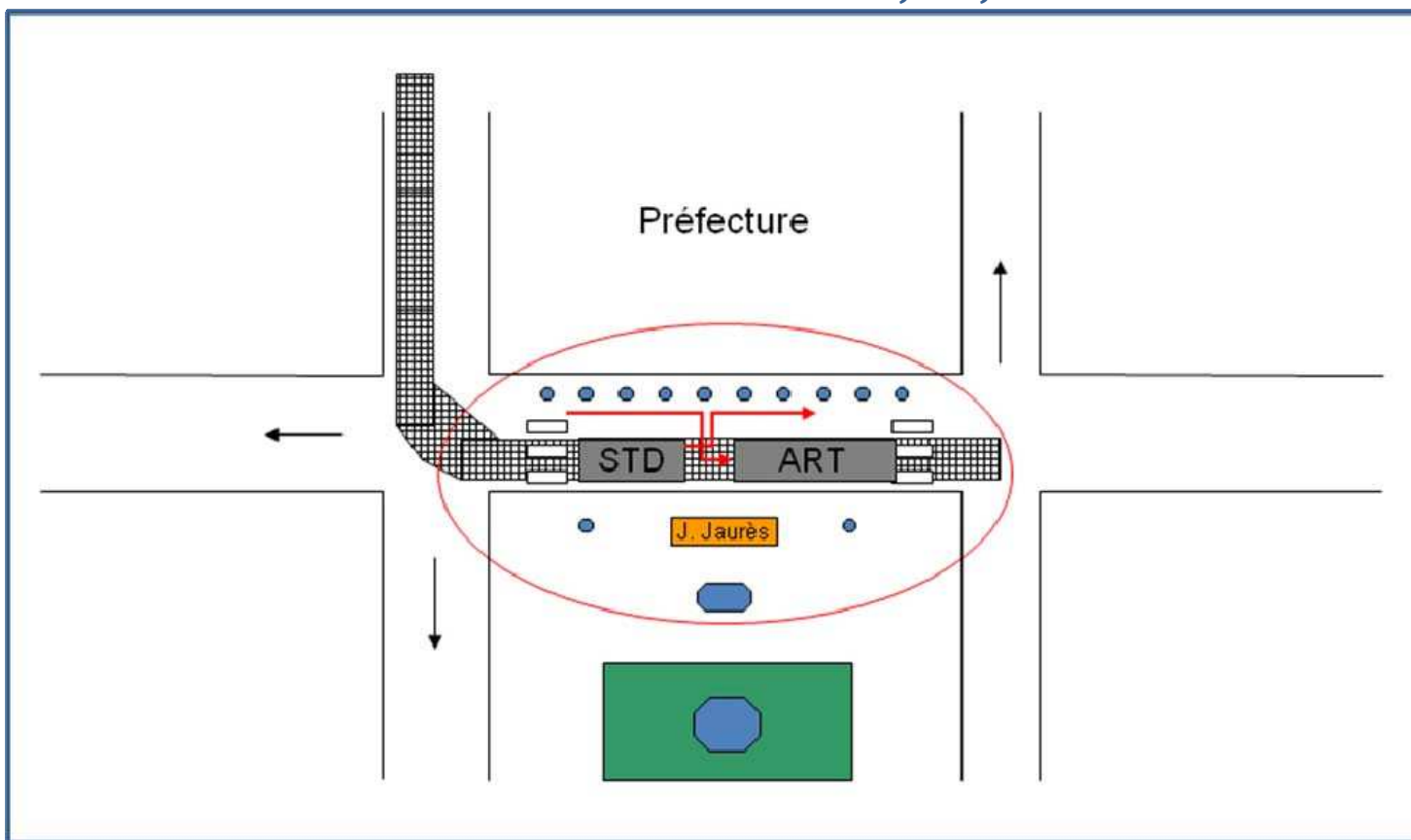
Source : Plan du réseau STAS, 2007

Annexe 42 : Bilan kilométrique de la proposition de restructuration

	Réseau actuel	Nouveau Réseau	Nouveau Réseau	Réseau actuel	Nouveau Réseau
Ligne	Bilan annuel kilométrique (semaine hiver)	Ligne	Bilan annuel kilométrique (semaine hiver)	Nombre de courses avant	Nombre de courses après
06	157767,58	06	187978,8	173	200
18	225310,53	18	497095,79	139	180
09	278422,07	09	223600	134	180
		10	121927		120
16	182620,98	16	n.d.	101	90
17	158994,14	17	250431,00	129	90
41	227863,00			134	
07	145935,59	8	64029	126	90
11a	145684,69	11	107585	144	120
26	474399,00	26	n.d.	142	180
27	298166,54			116	
33	24809,16	Supprimée	0	56	0
03	282992,85	03	269322,072	190	180
10	85137,98			154	
07	145935,59	07	289439	126	180
03	282992,85			190	
26	474399,00	27	252677,82	142	84
27	298166,54			116	

Source : Logiciel d'habillage et de graphicaqe, HASTUS

Annexe 43 : Circulation bus à l'arrêt Jean Jaurès



Source : Réalisation personnelle