

**TECTONIQUE**

+++ axe synclinal  
 ——— faille  
 ⊥ passage

**HYDROLOGIE**

— ruisseau  
 - - - - - ruisseau seulement discontinu

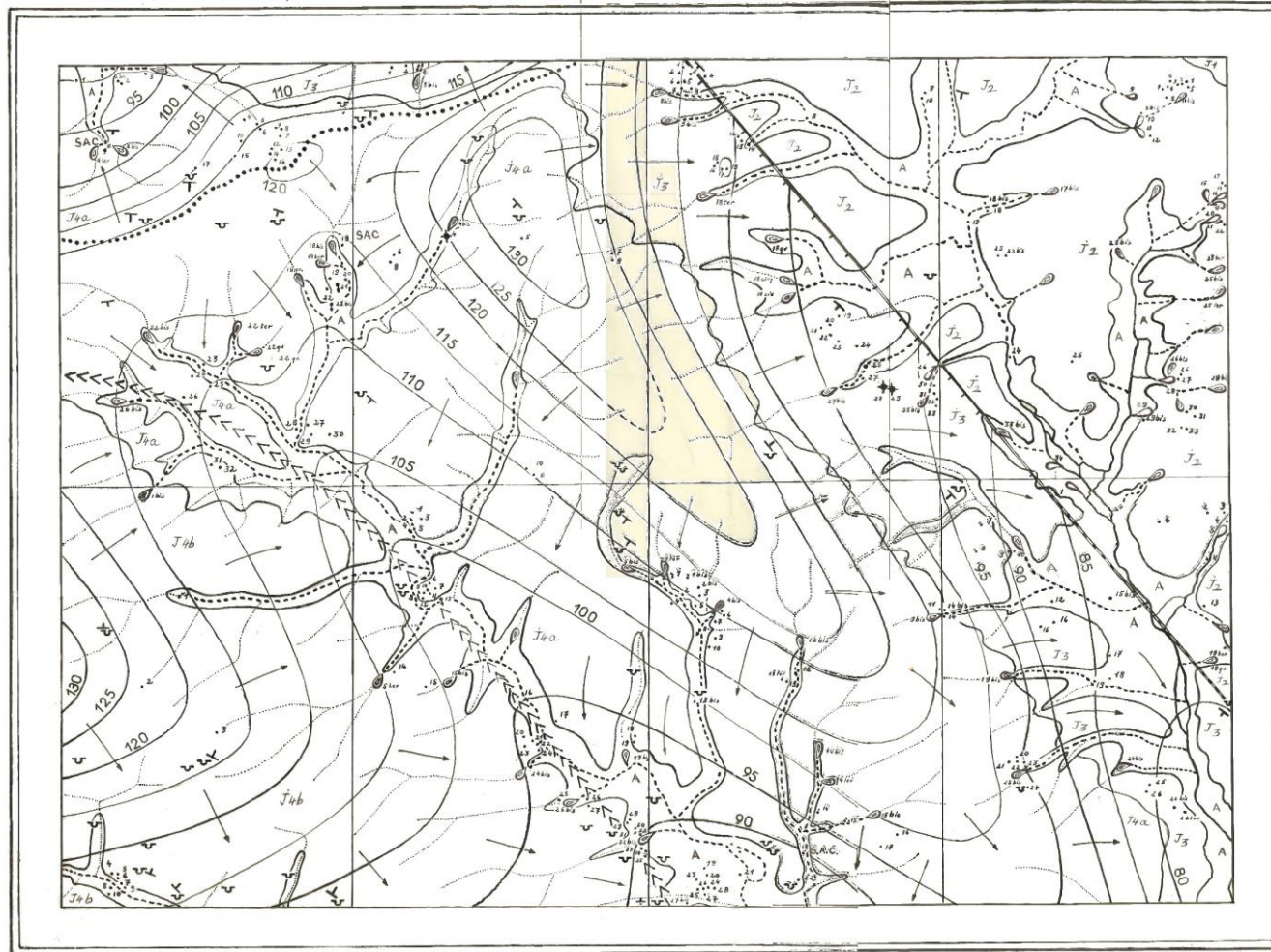
**LEGENDE**

ECHELLE  
 1/25000

**HYDROGEOLOGIE**

90 niveau pièzométrique  
 (90) puits à sec (tête du fond)  
 123 niveau anormal  
 d source  
 . ouvrage non étudié

(14) numéro de l'ouvrage par bâtiment de feuille  
 ⊕ forage  
 +120 courbe isopièzométrique (ég. 5m)  
 SAC station d'adduction communale  
 Les mesures ont été réalisées du 15-8-67 au 1-9-67



<p><b>Lithologie</b></p> <ul style="list-style-type: none"> <li>A. Bauxites <span style="border: 1px solid black; padding: 2px;">A</span></li> <li>Calcaires lithographiques <span style="border: 1px solid black; padding: 2px;">2a</span></li> <li>Calcaires marneux <span style="border: 1px solid black; padding: 2px;">2a</span></li> <li>Marno-calcaires <span style="border: 1px solid black; padding: 2px;">2b</span></li> <li>Marnes <span style="border: 1px solid black; padding: 2px;">2c</span></li> <li>Calcaires en plaquettes <span style="border: 1px solid black; padding: 2px;">2d</span></li> </ul>	<p><b>Tectonique</b></p> <ul style="list-style-type: none"> <li>Pendage faible <span style="border-left: 1px solid black; border-right: 1px solid black; height: 10px; display: inline-block;"></span></li> <li>Pendage fort <span style="border-left: 2px solid black; border-right: 2px solid black; height: 10px; display: inline-block;"></span></li> <li>Faïlle <span style="border-left: 1px solid black; border-right: 1px solid black; height: 10px; display: inline-block;"></span></li> <li>Faïlle masquée <span style="border-left: 1px solid black; border-right: 1px solid black; height: 10px; display: inline-block;"></span></li> <li>Faïlle hypothétique <span style="border-left: 1px dashed black; border-right: 1px dashed black; height: 10px; display: inline-block;"></span></li> <li>Synclinal <span style="border-left: 1px solid black; border-right: 1px solid black; height: 10px; display: inline-block;"></span></li> </ul>	<p><b>Hydrographie</b></p> <ul style="list-style-type: none"> <li>Cours d'eau pérenne <span style="border-bottom: 1px solid black; width: 20px; display: inline-block;"></span></li> <li>Cours d'eau saisonnier <span style="border-bottom: 1px dashed black; width: 20px; display: inline-block;"></span></li> <li>Vallée sèche <span style="border-bottom: 1px dotted black; width: 20px; display: inline-block;"></span></li> <li>Ligne de partage <span style="border-bottom: 1px solid black; width: 20px; display: inline-block;"></span></li> <li>200 m de part et d'autre <span style="border-bottom: 1px solid black; width: 20px; display: inline-block;"></span></li> </ul>	<p><b>LEGENDE</b></p> <p>Echelle : 1/25000</p> <p>0 500 1000 2000</p> <p>Les mesures ont été effectuées du 20-12-61 au 19-1-62</p>	<p><b>Points d'équipement</b></p> <ul style="list-style-type: none"> <li>Source d'émergence <span style="border: 1px solid black; border-radius: 50%; width: 10px; height: 10px; display: inline-block;"></span></li> <li>Source de débordement <span style="border: 1px solid black; border-radius: 50%; width: 10px; height: 10px; display: inline-block;"></span></li> <li>Source saisonnière <span style="border: 1px solid black; border-radius: 50%; width: 10px; height: 10px; display: inline-block;"></span></li> <li>Source d'écoulement <span style="border: 1px solid black; border-radius: 50%; width: 10px; height: 10px; display: inline-block;"></span></li> </ul>	<p><b>Points d'eau artificiels</b></p> <ul style="list-style-type: none"> <li>Puits simple <span style="border: 1px solid black; width: 10px; height: 10px; display: inline-block;"></span></li> <li>Puits aménagés <span style="border: 1px solid black; width: 10px; height: 10px; display: inline-block;"></span></li> <li>Puits désorganisés <span style="border: 1px solid black; width: 10px; height: 10px; display: inline-block;"></span></li> <li>Forage <span style="border: 1px solid black; width: 10px; height: 10px; display: inline-block;"></span></li> <li>Station d'adduction SAC <span style="border: 1px solid black; width: 10px; height: 10px; display: inline-block;"></span></li> <li>Commune <span style="border: 1px solid black; width: 10px; height: 10px; display: inline-block;"></span></li> </ul>	<p><b>Nappes</b></p> <ul style="list-style-type: none"> <li>Nappe du Bassin Aquarien <span style="border: 1px solid black; width: 10px; height: 10px; display: inline-block;"></span></li> <li>Cote de la nappe <span style="border: 1px solid black; width: 10px; height: 10px; display: inline-block;"></span></li> <li>Direction d'écoulement <span style="border: 1px solid black; width: 10px; height: 10px; display: inline-block;"></span></li> <li>Courbes isopiézométriques supposées <span style="border: 1px dashed black; width: 10px; height: 10px; display: inline-block;"></span></li> </ul>
---	---	--	--	--	---	---



De 0m à 4m  
De 5m à 9m  
De 10m à 14m  
De 15m à 19m  
De 20m à 24m.

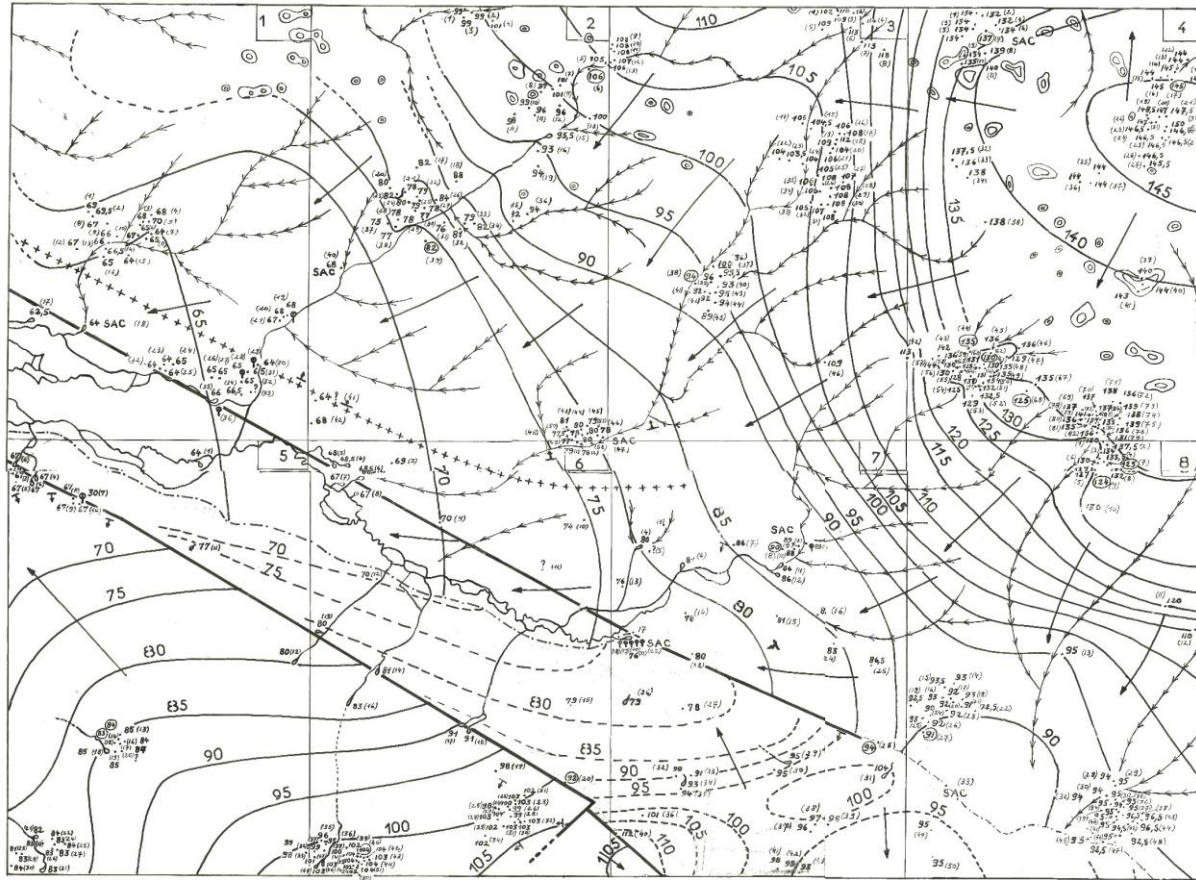


**LEGENDE**

Echelle  
1/25000

Lignes d'égalité fluctuations  
Fluctuation pour un point d'eau  
Fluctuation déduite des courbes topométriques  
Anomalies de cause indéterminée



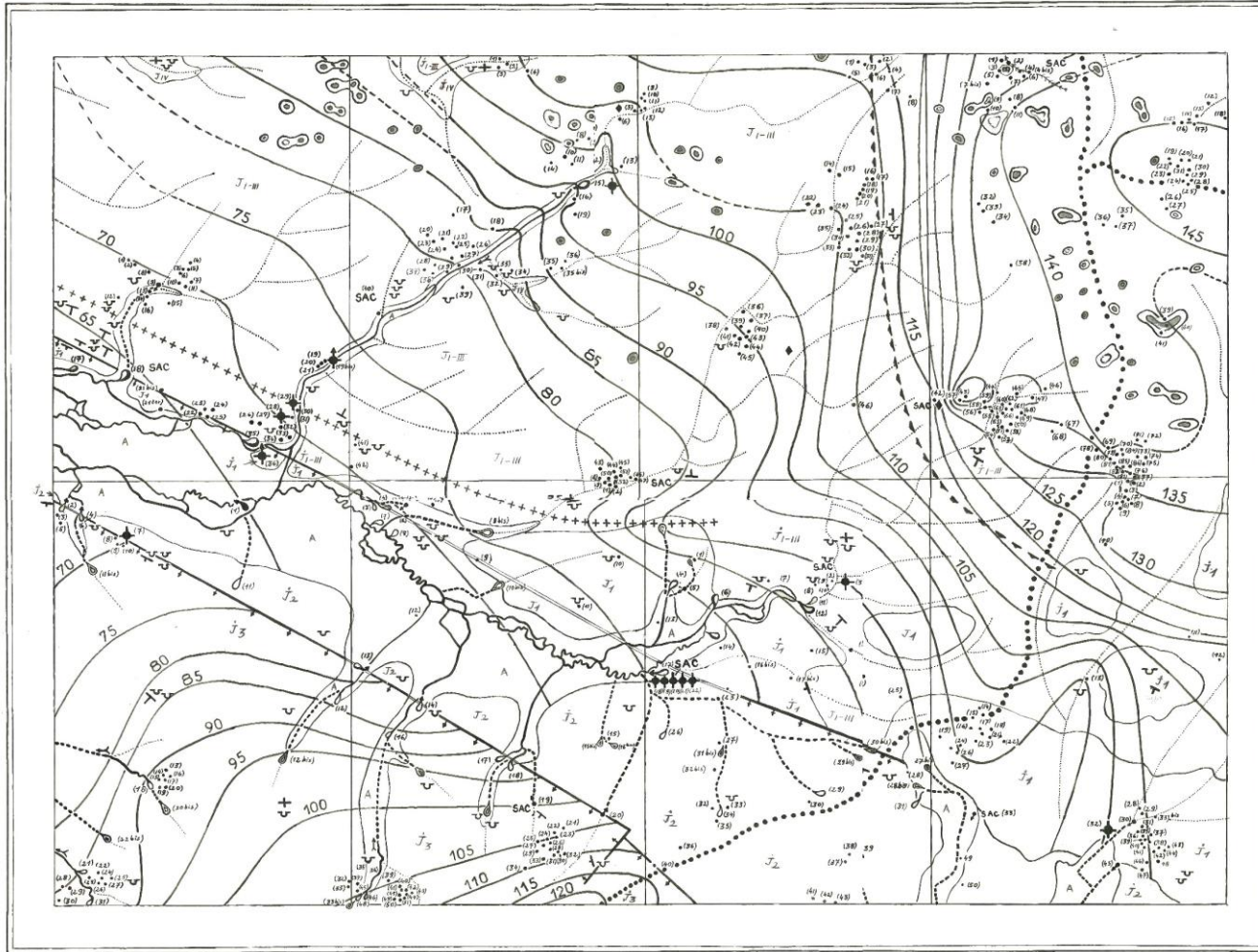


**Tectonique**  
 - - - - - faille.  
 / \ ploiement.  
 + + + anticlinal

**Hydrologie**  
 ~~~~~ rivière ou ruisseau  
 - - - - - ruisseau à écoulement disséminé.  
 [---] limite des terrains marneux.

**LEGENDE**  
 Echelle  
 1/25000

**Hydrogéologie**  
 . 30 niveau piézométrique  
 . 75 niveau anormal  
 . ? ouvrage non étudié  
 (ff) ut de Koveras par hauteurs de faille  
 d source  
 ⊕ forage  
 + 90 courbe isopiézométrique (iq = 5m)  
 SAC station d'adduction communale.  
 - - - - - vallée sèche  
 ⊙ doline  
 → direction d'écoulement  
 Les mesures ont été réalisées du 2-7-67 au 5-10-67



**Lithologie**

|                         |                   |
|-------------------------|-------------------|
| Arénites                | ⊠                 |
| Calcaires massifs       | □ J <sub>1</sub>  |
| Marnes                  | □ J <sub>2</sub>  |
| Calcaires en plaquettes | □ J <sub>3</sub>  |
| Calcaires à silex       | □ J <sub>4</sub>  |
| Calcaires compacts      | □ J <sub>II</sub> |

**Tectonique**

|                         |     |
|-------------------------|-----|
| Carrère                 | ∩   |
| Parcage fort, faibles   | ∩ + |
| Horizontalité           | +   |
| Fautes, flutes masquées | —   |
| Flexure                 | ~   |
| Anticlinale             | +++ |

**Hydrographie**

|                                          |       |
|------------------------------------------|-------|
| Cours d'eau pérenne                      | —     |
| Cours d'eau discontinu                   | - - - |
| Vallée sèche                             | ⋯     |
| Ligne de partage des eaux superficielles | ⋯⋯⋯   |

**LEGENDE**

Echelle: 1/25000

Les données ont été effectuées du 20-10-65 au 3-1-66.

**Points d'eau naturels**

|                                          |   |
|------------------------------------------|---|
| Source d'émergence                       | ○ |
| Source de débordement                    | ○ |
| Exsurgence                               | ○ |
| Source artésienne                        | ○ |
| Source sulfatée                          | ○ |
| *Ménages souterrains (sans exploitation) | ○ |

**Points d'eau artificiels**

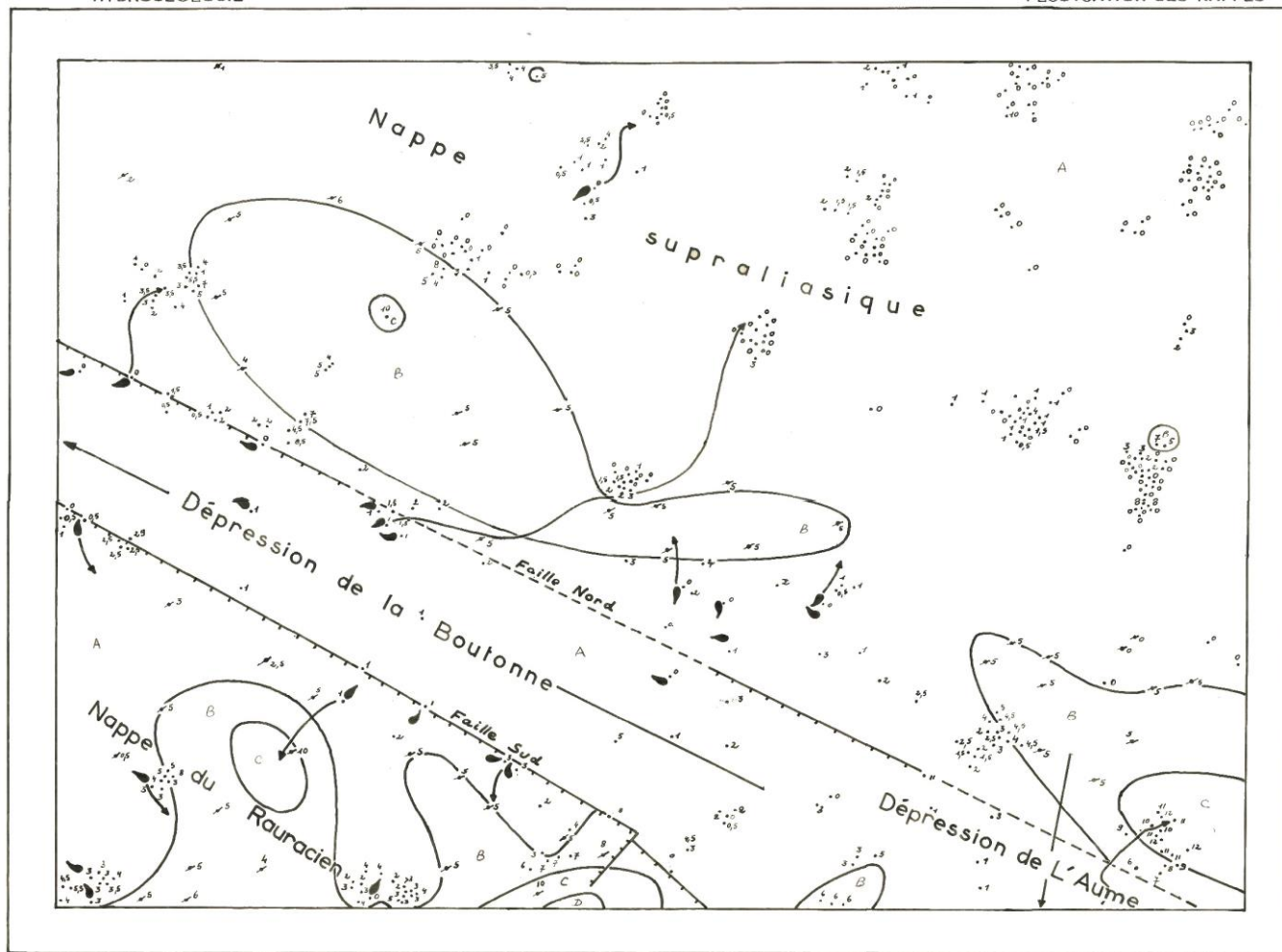
|                               |   |
|-------------------------------|---|
| Puits simple                  | • |
| Puits aménagés                | • |
| Système d'adduction d'eau SAC | — |
| Puits d'égout (hiver)         | • |
| Forage                        | • |
| Forage artésien               | • |

**Nappes**

|                                            |     |
|--------------------------------------------|-----|
| Nappe du ravinement                        | 155 |
| Nappe supra-lithologique                   | 150 |
| Nappe infra-lithologique (basin de Tonnac) | 145 |

**Phénomènes karstiques**

|                                         |   |
|-----------------------------------------|---|
| Galeries                                | ○ |
| Cavernes                                | ○ |
| Nappes souterraines (sans exploitation) | ○ |



**LEGENDE**

Echelle : 1/25000

- De 0m à 4m     A
- De 5m à 9m     B
- De 10m à 14m   C
- De 15m à 19m   D

- Lignes d'égalles fluctuations
- Fluctuation pour un point d'eau
- Fluctuation déduite des courbes isopiézométriques
- Source pérenne et sa ligne de recul en hiver