

- UNIVERSITE DE PAU ET DES PAYS DE L'ADOUR -
UFR LETTRES, LANGUES, SCIENCES HUMAINES

Louise
Abbéma

ILLUSTRATIONS

Mémoire de Master 1^{ère} année - 2013

- TOME II -

Tristan Cordeil

Sous la direction de M. Dominique Dussol
Professeur d'histoire de l'art contemporain



**- UNIVERSITE DE PAU ET DES PAYS DE L'ADOUR -
UFR LETTRES, LANGUES, SCIENCES HUMAINES**

ILLUSTRATIONS

Mémoire de Master 1^{ère} année - 2013

- TOME II -

Tristan Cordeil

Sous la direction de M. Dominique Dussol
Professeur d'histoire de l'art contemporain

III. n° 1

Portrait d'une jeune femme (connu également sous le titre Portrait de Sarah Bernhardt)

1875

Huile sur toile, 56x37 cm.

Collection de M. Piñanes

Signée en haut à droite «Louise Abbéma 1875»

© Corpus Etampois



III. n° 2

Portrait d'une Dame parisienne

Date de réalisation inconnue (peut-être 1895 ?)

Huile sur bois, 32,3x24 cm

Localisation actuelle inconnue



III. n° 3

Portrait de Sarah Bernhardt

1876

Huile sur toile, 230x140 cm

Localisation actuelle inconnue



III. n° 4

Georges Clairin

Portrait de Sarah Bernhardt

1876

Huile sur toile, 250x200 cm

Musée du Petit Palais, Paris



III. n° 5

Le Déjeuner dans la serre

1877

Huile sur toile, 194x308 cm.

Musée des Beaux-arts de Pau



III. n° 6

Chanson d'après-midi

1885

Huile sur toile, 150x220 cm.

Localisation actuelle inconnue



III. n° 7

Alfred Stevens

Le Printemps

Réduction d'un des quatre panneaux appartenant à
S.M. Léopold II, roi des Belges

Date de réalisation de l'œuvre originale : 1870

Huile sur toile, format de la réduction : 68.5 x 21.6 cm.

Format de l'œuvre original : inconnue (certainement grandeur nature)

Localisation actuelle inconnue



III. n° 8

Le Printemps, portrait de M^{lle} Baretta

1882

Huile sur toile, 156, 8x96,2 cm.

Localisation actuelle inconnue.



III. n° 9

L'Été, portrait de Jeanne Samary

1882

Huile sur toile, 156, 8x96,2 cm.

Localisation actuelle inconnue.



III. n° 10

L'Automne, portrait de Sarah Bernhardt

1882

Huile sur toile, 156, 8x96,2 cm.

Localisation actuelle inconnue.



Ill. n° 11

L'Hiver, portrait de M^{lle} Reichenberg

1882

Huile sur toile, 156, 8x96,2 cm.

Localisation actuelle inconnue.



III. n° 12

Edouard Manet

Le Printemps, portrait de Jeanne Marsy

1881

Huile sur toile, 73x51 cm.

Collection particulière.

© Coll. Part.



III. n° 13

Edouard Manet

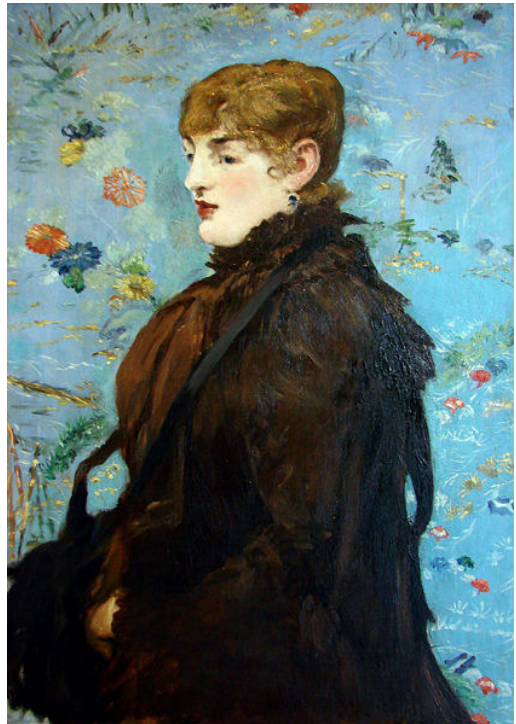
L'Automne, portrait de Méry Laurent

1882

Huile sur toile, 72x51,5 cm.

Musée des beaux-arts de Nancy.

Legs Méry Laurent, 1905.



III. n° 14

Dans les fleurs

1892

Huile sur toile, 198x123 cm.

Musée municipal d'Étampes



III. n° 15

Portrait de Ferdinand de Lesseps

1884

Huile sur toile, 116x90 cm

Localisation actuelle inconnue.



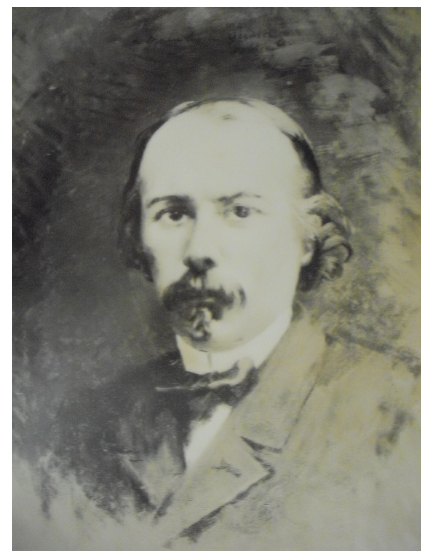
III. n° 16

Portrait de M. Antoine Grenier

1893

Technique inconnue (vraisemblablement huile sur toile),
dimensions inconnues.

Localisation actuelle inconnue.



Ill. n° 17

Portrait de M^{lle} Marie-Louise Grenier

1883

Huile sur toile, 120x110 cm.

Musée d'art Roger-Quilliot, Clermont-Ferrand



Ill. n° 18

L'Heure de l'étude

Huile sur toile, 40,6x50,2 cm.

Localisation actuelle inconnue.

© Corpus Etampois.



III. n° 19

L'Étagère, mélodie pour voix de Baryton

Date inconnue

Illustration dans la revue *Le Rire*, dimensions inconnues

Découpée et collée dans la documentation composée par M. Abbéma père, qui n'a malheureusement pas référencé la date précise de cette illustration.

Musée municipal d'Étampes



III. n° 20

*Portrait de M^{me} Lucien Guitry née Renée Delmas
écrivain dans son journal*

Huile sur toile, 108,6x59,7 cm.

1876

Localisation actuelle inconnue.



III. n° 21

Autoportrait

1876

Huile sur toile, 35x26 cm.

Localisation actuelle inconnue



Ill. n° 22

Portrait de M^{lle} Jeanne Samary

1879

Huile sur toile, 106x65,5 cm.

Musée Carnavalet, Paris



Ill. n° 23

Portrait du poète et homme politique

Albert de Quintana i Combis

1879

Huile sur bois, 21,1x16 cm.

Localisation actuelle inconnue



Ill. n° 24

Portrait d'homme à la moustache

1879

Huile sur toile, 41,5x32,5 cm.

Localisation actuelle inconnue



III. n° 25*Portrait de M^{lle} Blanche Baretta*

1880

Huile sur toile, 72,5x53,5 cm.

Localisation actuelle inconnue



BLANCHE BARETTA

III. n° 26*Portrait de jeune femme au chapeau fleuri*

1880

Huile sur toile, 59,5x40,5 cm.

Localisation actuelle inconnue



III. n° 27*Portrait de Blanche Baretta, sociétaire
de la Comédie Française*

1883

Huile sur bois, 28x23 cm.

Paris, musée Carnavalet, no inv. P. 1116 E. 7945



BLANCHE BARETTA 1876

III. n° 28*Portrait de Pauline Granger, sociétaire
de la Comédie Française*

1883

Huile sur bois, 27x21,5 cm.

Paris, musée Carnavalet, n° inv. P. 1124 E. 7957



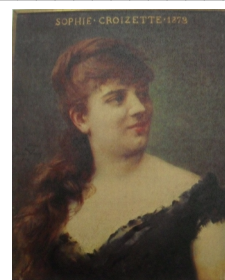
PAULINE GRANGER 1883

Ill. n° 29*Portrait de Sophie Croizette*

1884

Huile sur toile, 23x19 cm.

Paris, musée Carnavalet



Ill. n° 30*Portrait d'Emilie Broisat*

1884

Huile sur bois, 19x23 cm.

Localisation actuelle inconnue.



Ill. n° 31*Portrait de Sarah Bernhardt dans le rôle de la reine dans Ruy Blas*

1885

Huile sur panneau, 28x23 cm.

Paris, musée Carnavalet.



Ill. n° 32*Portrait de M^{me} Brohan de la Comédie-Française*

1885

Huile sur bois, 27x22 cm.

Inscription en haut au milieu : Madeleine Brohan 1852

Paris, musée Carnavalet



III. n° 33

Portrait de M^{me} Curtenaz

1891

Huile sur toile, 0,85x0,59 cm.

Localisation actuelle inconnue.



III. n° 34

Portrait de M^{me} d'Astoin

1891

Technique inconnue, dimensions inconnues.

Localisation actuelle inconnue.



III. n° 35

Portrait de Dom Pedro, empereur du Brésil

1892

Huile sur toile, dimensions inconnues.

Localisation actuelle inconnue.



III. n° 36

Portrait de M. Gullety

Huile sur toile, 0,56x0,38 cm.

Localisation actuelle inconnue.



III. n° 37

*Portrait de M^{me} la Comtesse
de Martel (Gyp)*

1892

Huile sur panneau, 70x80 cm.

Localisation actuelle inconnue.



Ill. n° 38

L'Arlequine aux violettes

1895-1896

Technique inconnue (huile sur toile ?), dimensions inconnues.

Localisation actuelle inconnue.



Ill. n° 39

Matin d'avril

1894

Huile sur toile, 104,8x130,2 cm.

Localisation actuelle inconnue.



III. n° 40

Hiver

1895

Huile sur toile, 103,5x129 cm.

Localisation actuelle inconnue.



III. n° 41

L'Automne

1896

Technique inconnue (huile sur toile ?).

Dimensions inconnues.

Localisation actuelle inconnue.



III. n° 42

Lettre autographe de Louise Abbéma à Sarah Bernhardt, accompagnée d'un petit dessin humoristique représentant Louise Abbéma frisant les cheveux de Sarah Bernhardt, sous l'œil attentif d'Arthur Meyer

Date inconnue.

Encre et aquarelle, dimensions non renseignées.

Musée des Beaux-arts de Pau.



III. n° 43

La Renommée de la Bénédictine

1899

Panneau décoratif pour l'abbaye de Fécamp

Technique inconnue (huile sur toile ?), dimensions inconnues.

Localisation actuelle inconnue.



III. n° 44

La Ville de Paris portant à Chicago les Arts de la Femme (connue également sous le titre La France sur la route de l'exposition de Chicago)

1893

Panneau décoratif, huile sur toile, dimensions inconnues

Localisation inconnue



III. n° 45

L'Amérique accueillant les Nations à l'Exposition de Chicago (connue également sous le titre La Ville de Paris présente les Arts de le Femme à Chicago)

1893

Panneau décoratif, huile sur toile, dimensions inconnues

Localisation inconnue



III. n° 46

Reproduction gravée du décor du show room de M. Félix

Actrices sous un décor d'arches :

Sarah Bernhardt dans son costume de Dona Maria, de Neubourg.

Sophie Croizette dans son costume de Marianne pour la pièce *Les Caprices de Marianne*.

Arlequine blanche : Adda Rehan, actrice américaine, dans son costume de scène pour la pièce *School of Scandale*.

Représentation d'un costume de fantaisie, époque Louis XV

Originaux : quatre huiles sur toile, 188 x 88,5 cm. chacune

Localisation actuelle inconnue.



III. n° 47

La Comédie et la Tragédie

1896

Huile sur panneau ou toile (?), dimensions inconnues

Localisation actuelle inconnue.



III. n° 48

Japon

1890

Huile sur toile, 290x150 cm.

Localisation actuelle inconnue



III. n° 49

Décor pour plafond : deux puttis

1909

Huile sur toile, dimensions inconnues.

Localisation actuelle inconnue.



III. n° 50

La Musique (panneau décoratif pour plafond)

1896

Technique inconnue (très certainement huile sur toile), dimensions inconnues (grand format).

Localisation actuelle inconnue.



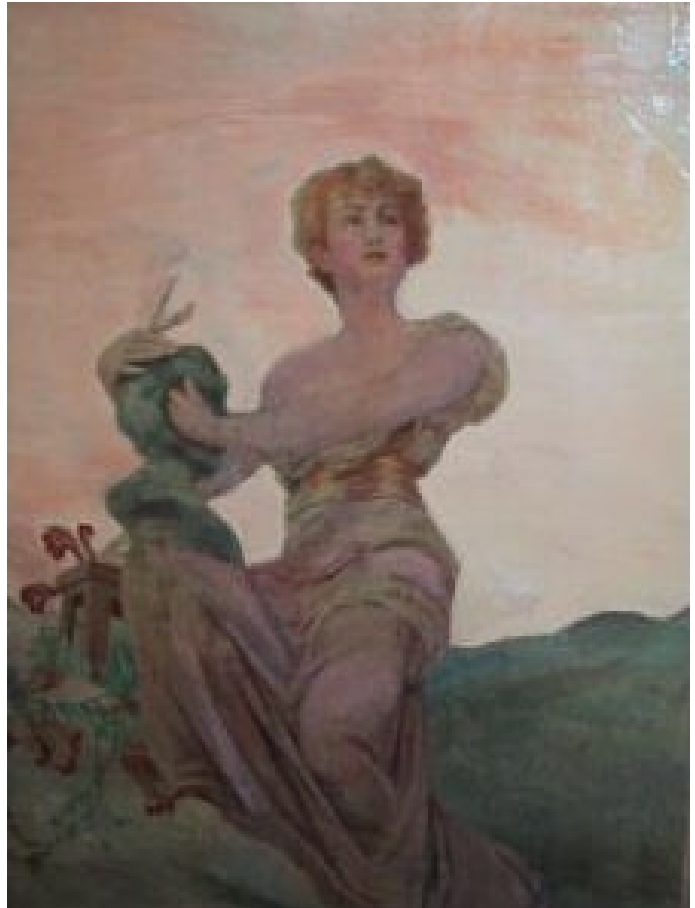
III. n° 51

La Sculpture (panneau décoratif pour plafond)

1896

Technique inconnue (très certainement huile sur toile), dimensions inconnues (grand format).

Localisation actuelle inconnue.



III. n° 52

La Poésie (panneau décoratif pour plafond)

1896

Technique inconnue (très certainement huile sur toile), dimensions inconnues (grand format).

Localisation actuelle inconnue.



Ill. n° 53

La Peinture (panneau décoratif pour plafond)

1896

Technique inconnue (très certainement huile sur toile), dimensions inconnues (grand format).

Localisation actuelle inconnue.



Ill. n° 54

Parfums (plafond), connu également sous le titre Le Jicky parfumant la femme
1896

Huile sur toile, dimensions inconnues (grand format).

Localisation actuelle inconnue.



Ill. n° 55

Le Tréport

1872

Huile sur toile, 33x47 cm.

Paris, musée de la Vie Romantique.



Ill. n° 56

Portrait de S.A.R. le prince Antoine d'Orléans et Bragance

1919

Huile sur toile, dimensions non renseignées.

Conservé au château d'Eu.



Ill. n° 57

Panneau décoratif (Vue du petit Trianon)

1897

Technique inconnue (huile sur toile ?), dimensions inconnues.

Localisation actuelle inconnue.



Ill. n° 58

Panneau floral : Fleurs dans un vase en pierre et fruits dans un panier, rideau rouge

1909

Huile sur toile insérée dans les boiseries de la salle à manger de famille du château d'Eu, dimensions non renseignées.

Conservé dans la salle à manger de famille du château d'Eu.



Ill. n° 59

Panneau floral : Fleurs dans un vase en pierre et fruits dans un panier, rideau vert - brun

1909

Huile sur toile insérée dans les boiseries de la salle à manger de famille du château d'Eu, dimensions non renseignées.

Conservé dans la salle à manger de famille du château d'Eu.



III. n° 60

Panneau floral : Fleurs dans un vase en pierre et fruits dans un panier, rideau bleu

1909

Huile sur toile insérée dans les boiseries de la salle à manger de famille du château d'Eu, dimensions non renseignées.

Conservé dans la salle à manger de famille du château d'Eu.



III. n° 61

Panneau floral : Fleurs dans un vase en pierre et fruits dans un panier, rideau vert

1909

Huile sur toile insérée dans les boiseries de la salle à manger de famille du château d'Eu, dimensions non renseignées.

Conservé dans la salle à manger de famille du château d'Eu.



III. n° 62

Monnoyer, Jean-Baptiste

Vase de fleurs

4^e quart du XVII^e siècle

Huile sur toile, 98x137 cm.

Musée national des châteaux de Versailles
et de Trianon.

Inv. : MV 7218 ; INV 6746 ; B 1434

© Réunion des musées nationaux



III. n° 63

Monnoyer, Jean-Baptiste

Vase de fleurs

4^e quart du XVII^e siècle

Huile sur toile, 98x137 cm.

Musée national des châteaux de Versailles
et de Trianon.

Inv. : MV 7218 ; INV 6746 ; B 1434

© Réunion des musées nationaux



Ill. n° 64

Portrait de la Comtesse Plater-Syberg, née Tyskiewicz.

1903

Huile sur toile, dimensions inconnues.

Localisation actuelle inconnue.



III. n° 65

Louis Toqué, Jean Georges Wille (scp.)
Portrait de M. Tycho Hoffman,
secrétaire de la chancellerie danoise
1745
Gravure (burin ?) sur papier
Localisation actuelle inconnue



III. n° 66

Johannes Verkolje (scp.), d'après une huile
sur toile du même
Portrait de Cornelis van Aken
v. 1680-1690
Gravure sur papier
Localisation actuelle inconnue



III. n° 67

Hyacinthe Rigaud, Jean Georges Wille (scp.)

*Portrait d'Élisabeth Gouy,
femme d'Hyacinthe Rigaud*

1743

Gravure sur papier

Localisation actuelle inconnue



III. n° 68

Pierre Thomiers, Jean Georges Wille (scp.)

*Portrait du chirurgien français Claude
Nicolas Le Cat*

1747

Gravure sur papier, 19,5x12 cm.

Localisation actuelle inconnue



Ill. n° 69

Portrait de M^{me} Duvelleroy

1905

Huile sur toile, 116x 89 cm.

Localisation actuelle inconnue



Ill. n° 70

Portrait de M^{me} Carrié Wisler-Swain

1908

Huile sur toile, dimensions inconnues.

Localisation actuelle inconnue.



Ill. n° 71

Printemps

1904

Panneau décoratif, technique inconnue, 130x100 cm.

Musée d'Orsay, Paris.

© Réunion des musées nationaux



Ill. n° 72

Eté

1904

Panneau décoratif, technique inconnue, dimensions inconnues.

Localisation actuelle inconnue.

© Réunion des musées nationaux



III. n° 73

Automne

1904

Panneau décoratif, technique inconnue, dimensions inconnues.

Localisation actuelle inconnue.



III. n° 74

Hiver

1904

Panneau décoratif, technique inconnue, 130x100 cm.

Musée d'Orsay, Paris.

© Réunion des musées nationaux



Ill. n° 75

Portrait de gentilhomme

Date de réalisation inconnue

Huile sur toile, 91x79 cm.

Actuellement proposé en vente à la galerie *La Corte Degli Ulivi*, Florence, Italie.



III. n° 76

L'atelier d'un peintre français au Japon

1871

Huile sur panneau, 14x24 cm.

Localisation actuelle inconnue.



III. n° 77

Coin d'atelier

1879

Huile sur toile, dimensions inconnues.

Localisation actuelle inconnue.



III. n° 78

James Abbott MacNeill Whistler

Caprice en Pourpre et or,

Le Paravent Doré

1864

Huile sur bois, 50,2 x 68,7 cm.

Washington, Freer gallery of Art.



III. n° 79

Paysage : Coucher de soleil

1891

Technique inconnue, dimensions inconnues.

Localisation actuelle inconnue.



III. n° 80

Paysage (fleurs et voiliers)

Date de réalisation inconnue (vers 1890-1895)

Technique inconnue, dimensions inconnues.

Localisation actuelle inconnue.

Bibl. : Date inconnue : Documentation de M. Abbéma père, conservée au musée municipal d'Etampes.



Ill. n° 81

Étude de fleurs devant un paysage

Date inconnue (vers 1890-1895)

Technique inconnue, dimensions inconnues.

Localisation actuelle inconnue.



Ill. n° 82

Utagawa Hiroshige

Jardin d'iris à Horikiri

1857

Estampe, 25x36 cm.

Série des *Cent vues des lieux célèbres d'Edo*.

Paris, musée Guimet.

© RMN (musée Guimet, Paris)/Harry Bréjat.



III. n° 83

Éventail : Souvenir de la marchande de sourires

1890

Technique inconnue, dimensions inconnues (format éventail).

Localisation actuelle inconnue.



Ill. n° 84

Japon

1890

Huile sur toile, 290x150 cm.

Localisation actuelle inconnue



Ill. n° 85

Objets chinois

1891

Huile sur toile, 134x77,5 cm.

Paris, chez M. Jacques G***.



Ill. n° 86

La Japonaise aux papillons (Portrait de M^{me} Lutz (?))

Huile sur toile, 205x115 cm.

Localisation actuelle inconnue.

© Thomas Crosnier



III. n° 87

Éventail publicitaire pour le restaurant Le Helder

Date inconnue

Technique inconnue, dimensions inconnues (format éventail).

Localisation actuelle inconnue.

©Thomas Crosnier



III. n° 88

Éventail publicitaire : Souvenir de la Bénédictine

Date inconnue (après 1900)

Technique inconnue, dimensions inconnues (format éventail).

Localisation actuelle inconnue.

©Thomas Crosnier



III. n° 89

Éventail : Arlequine noire

1892

Pastel et gouache, dimensions inconnues (format éventail).

Localisation actuelle inconnue.

Remarque : L'image présentée en illustration correspond sans aucun doute à cette œuvre. Si l'on a un peu de mal à discerner dans la jeune femme allongée la figure d'une arlequine noire, on aperçoit en revanche le *tempietto* à droite, en arrière-plan. Il existe une gravure de cette œuvre, qui servait de présentation pour l'exposition de 1892 chez Georges Petit, où le petit temple de l'amour apparaît de manière plus nette encore.



III. n° 90

Éventail : Hiver

1893

Technique inconnue, dimensions inconnues (format éventail).

Localisation inconnue.



III. n° 91

Éventail : Japon

1892

Pastel et gouache, dimensions inconnues (format éventail).

Localisation actuelle inconnue.



III. n° 92

Éventail au kiosque japonais

1891

Technique inconnue, dimensions inconnues.

Localisation actuelle inconnue.

Bibl. : Date inconnue : Documentation de M. Abbéma père, conservée au musée d'Étampes.



III. n° 93

Éventail : Portrait de la princesse B. (Bibesco ?)

1892

Pastel et gouache, dimensions inconnues (format éventail).

Localisation actuelle inconnue.



III. n° 94

Éventail : Pavots

1897

Technique inconnue (certainement gouache pastellisée), dimensions inconnues (format éventail).

Localisation actuelle inconnue.



Ill. n° 95

Giuseppe de Nittis

Feuillage de vigne

Après 1880

Tempera sur soie, 26x52 cm.

Barletta, galerie de Nittis.

© Siegfried Wichmann.



Ill. n° 96

Edouard Manet

Chrysanthèmes

1881

Huile sur papier, 17x58,5 cm.

Collection particulière.

© L'Embellie Bruxelles



III. n° 97

Panneau décoratif : Visage noir et palmes

Date de réalisation inconnue.

Technique inconnue, dimensions inconnues.

Localisation actuelle inconnue.

Bibl. : Date inconnue : Documentation de M. Abbéma père, d'Etampes.



III. n° 98

Panneau décoratif : Visage noir et palmes

Date de réalisation inconnue.

Technique inconnue, dimensions inconnues.

Localisation actuelle inconnue.



III. n° 99

Edouard Manet

Le Balcon

1868-1869

Huile sur toile, 170x124 cm.

Musée d'Orsay.

© Google Art Project



III. n° 100

Napoléon et Joséphine

1894

Huile sur toile, 51,3x36 cm.

Localisation actuelle inconnue.



III. n° 101

Le vieux Pommier

1895

Technique inconnue (huile sur toile ?), dimensions inconnues.

Localisation actuelle inconnue.



III. n° 102

Soir d'été

1893

Technique inconnue, 0,61x0,50 cm.

Localisation inconnue.



III. n° 103

Paysage

Date de réalisation inconnue (vers 1895-1896).

Technique inconnue, dimensions inconnues.

Localisation actuelle inconnue.



III. n° 104

Alfred Sisley

Une rue à Marlotte

1866

Huile sur toile, 50x92cm

Buffalo (USA), Albright-Knox Art Gallery



III. n° 105

Paysage

Date de réalisation inconnue (vers 1895-1896).

Technique inconnue, dimensions inconnues.

Localisation actuelle inconnue.



III. n° 106

La Meule

Date de réalisation inconnue (vers 1892).

Technique inconnue, dimensions inconnues.

Localisation actuelle inconnue.



III. n° 107

Le Soir

1892

Pastel, 0,39x0,46 cm.

Localisation actuelle inconnue.



III. n° 108

Le Matin

1892

Technique inconnue, 0,39x0,46 cm.

Localisation actuelle inconnue.



III. n° 109

La Meule

Date de réalisation inconnue (vers 1892).

Technique inconnue, dimensions inconnues.

Localisation actuelle inconnue.



Ill. n° 110

Meule

Date de réalisation inconnue (vers 1891-1892).

Technique inconnue, dimensions inconnues.

Localisation actuelle inconnue.



Ill. n° 111

Soleil couché

1893

Technique inconnue, 0,32x0,41 cm.

Localisation inconnue.



Ill. n° 112

Falaise Fleurie

Huile sur toile, dimensions inconnues.

Localisation actuelle inconnue.



Ill. n° 113

Claude Monet

Les Coquelicots

1873

Huile sur toile, 50x65 cm.

Paris, musée d'Orsay.

© Larousse en ligne.



III. n° 114

Claude Monet

La Promenade sur la falaise

1882

Huile sur toile, 65 x 81 cm.

Chicago, Art Institute.

© P. Giroud.



III. n° 115

Paysage : étude de rochers en bord de mer

Date de réalisation inconnue.

Technique inconnue, dimensions inconnues.

Localisation actuelle inconnue.



III. n° 116

Paysage : étude de rochers en bord de mer

Date de réalisation inconnue.

Technique inconnue, dimensions inconnues.

Localisation actuelle inconnue.



III. n° 117

Paysage : étude de rochers en bord de mer

Date de réalisation inconnue.

Technique inconnue, dimensions inconnues.

Localisation actuelle inconnue.



III. n° 118

Paysage : étude de rochers en bord de mer

Date de réalisation inconnue.

Technique inconnue, dimensions inconnues.

Localisation actuelle inconnue.



III. n° 119

Dans les fleurs

1892

Huile sur toile, 198x123 cm.

Musée municipal d'Étampes



III. n° 120

Paysage à Plailly

Vers 1892

Technique inconnue, dimensions inconnues.

Localisation actuelle inconnue.



III. n° 121

Le Jardinier

1893

Technique inconnue, dimensions inconnues.

Localisation actuelle inconnue.



III. n° 122

La Dame au voile

1889

Huile sur toile (?), dimensions inconnues.

Localisation actuelle inconnue.



Ill. n° 123

Roses trémières

1889

Huile sur toile, 65x54 cm.

Etampes, musée municipal.

© Thomas Crosnier



Ill. n° 124

Passes-roses blanches

1909

Technique inconnue, dimensions inconnues.

Localisation actuelle inconnue.



LES PASSES-ROSES BLANCHES (D'APRÈS LE TABLEAU DE LOUIS FABRE)
Le Numéro parait le 1^{er} et le 15 de mois. **ETTE & C^{ie}** Prix de ce Numéro spécial de Peintures : 10, 50

III. n° 125

Vase de Fleurs

1892

Technique inconnue, 2,35x0,71 cm.

Localisation actuelle inconnue.



Ill. n° 126

Rose-France

1892

Technique inconnue, 0,40x0,32 m.

Localisation actuelle inconnue.



Ill. n° 127

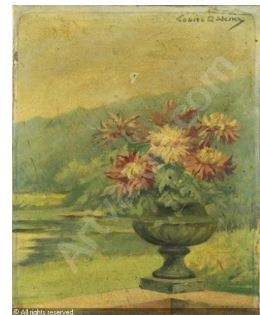
Bouquet de dahlias devant un paysage

Date de réalisation inconnue.

Huile sur toile, 44x33 cm.

Localisation actuelle inconnue.

©Artvalue.com



Ill. n° 128

Étude de fleurs (dans un pot)

Date de réalisation inconnue (vers 1890-1895).

Technique inconnue, dimensions inconnues.

Localisation actuelle inconnue.



III. n° 129

Mûres. Châtaignes. Gui. Gland

1896

Aquarelle, dimensions inconnues.

Localisation actuelle inconnue.



III. n° 130

Tournesols

1896

Aquarelle, dimensions inconnues.

Localisation actuelle inconnue.



III. n° 131

Dahlias

1914

Huile sur toile, 45x37 cm.

Paris, collection de F. G. Seligmann.



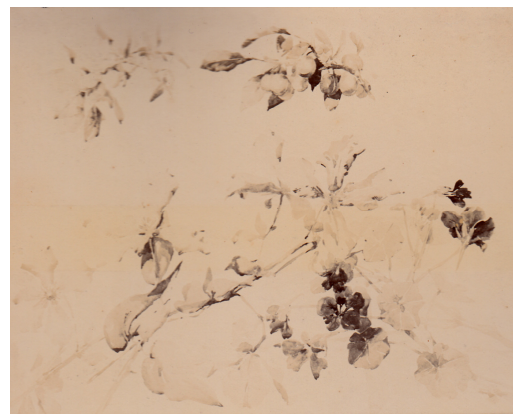
III. n° 132

Étude de fleurs

Date de réalisation inconnue (vers 1890 – 1895).

Technique inconnue, dimensions inconnues.

Localisation actuelle inconnue.



III. n° 133

Étude de fleurs

Date de réalisation inconnue (vers 1890 – 1895).

Technique inconnue, dimensions inconnues.



III. n° 134

Étude de fleurs

Date de réalisation inconnue (vers 1890 – 1895).

Technique inconnue, dimensions inconnues.

Localisation actuelle inconnue.



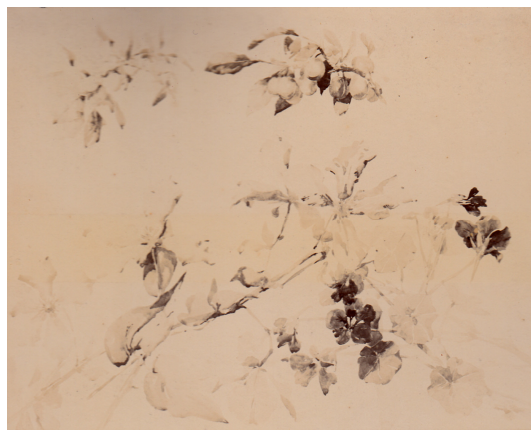
III. n° 135

Étude de fleurs

Date de réalisation inconnue (vers 1890 – 1895).

Technique inconnue, dimensions inconnues.

Localisation actuelle inconnue.



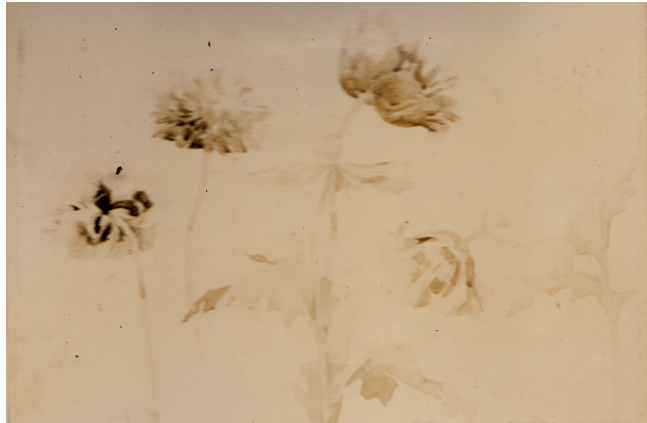
III. n° 136

Étude de fleurs

Date de réalisation inconnue (vers 1890 – 1895).

Technique inconnue, dimensions inconnues.

Localisation actuelle inconnue.



III. n° 137

Étude de fleurs

Date de réalisation inconnue (vers 1890 – 1895).

Technique inconnue, dimensions inconnues.

Localisation actuelle inconnue.



III. n° 138

Étude de fleurs

Date de réalisation inconnue (vers 1890 – 1895).

Technique inconnue, dimensions inconnues.

Localisation actuelle inconnue.



III. n° 139

Étude de fleurs

Date de réalisation inconnue (vers 1890 – 1895).

Technique inconnue, dimensions inconnues.

Localisation actuelle inconnue.



III. n° 140*Étude de fleurs*

Date de réalisation inconnue (vers 1895-1900).

Technique inconnue, dimensions inconnues.

Localisation actuelle inconnue.



III. n° 141*Étude de fleurs*

Date de réalisation inconnue (vers 1895-1900).

Technique inconnue, dimensions inconnues.

Localisation actuelle inconnue.



III. n° 142*Étude de fleurs*

Date de réalisation inconnue (vers 1895-1900).

Technique inconnue, dimensions inconnues.

Localisation actuelle inconnue.



III. n° 143*Étude de fleurs*

Date de réalisation inconnue (vers 1895-1900).

Technique inconnue, dimensions inconnues.

Localisation actuelle inconnue.



III. n° 144*Étude de fleurs*

Date de réalisation inconnue (vers 1895-1900).

Technique inconnue, dimensions inconnues.

Localisation actuelle inconnue.



Ill. n° 145

Étude de liserons

Date de réalisation inconnue (vers 1900).

Aquarelle, 49x64,5 cm.

© Pierre Sanchez / Xavier Seydoux.



Ill. n° 146*Paravent à quatre volets*

Date de réalisation inconnue, vers 1890-1900, peut-être 1904 ?).

Technique inconnue, dimensions inconnues.

Localisation actuelle inconnue.



Ill. n° 147

Émile Gallé

Paravent à quatre pieds

Date de réalisation non renseignée.

Bois sculpté et incrusté, ébénisterie, dimensions non renseignées.

Londres, Victoria and Albert Museum

© Siegfried Wichmann.



III. n° 148

Portrait de M. Abbéma (accompagné de son chien Spleen)

1887

Huile sur toile, dimensions inconnues.

Localisation actuelle inconnue.



III. n° 149

Portrait de M^{lle} Saryta Bernhardt

1888

Huile sur toile, 169x110 cm.

Localisation actuelle inconnue.



III. n° 150

Diane, portrait de M^{lle} Delettrez.

1907

Huile sur toile, dimensions exactes inconnues.

Localisation actuelle inconnue.



Ill. n° 151

Sarah Bernhardt dans son atelier de Belle-Isle-en-mer

Huile sur toile, 87x102 cm.

Musée d'Orsay, Paris.

© Musée d'Orsay – RMN.



TABLE DES ILLUSTRATIONS

III. n° 1 : Portrait d'une jeune femme (connu également sous le titre Portrait de Sarah Bernhardt).....	3
III. n° 2 : Portrait d'une Dame parisienne.....	3
III. n° 3 : Portrait de Sarah Bernhardt.....	4
III. n° 4 : Portrait de Sarah Bernhardt.....	4
III. n° 5 : Le Déjeuner dans la serre.....	5
III. n° 6 : Chanson d'après-midi.....	5
III. n° 7 : Alfred Stevens, Le Printemps.....	6
III. n° 8 : Le Printemps, portrait de M ^{lle} Baretta.....	6
III. n° 9 : L'Été, portrait de Jeanne Samary.....	7
III. n° 10 : L'Automne, portrait de Sarah Bernhardt.....	8
III. n° 11 : L'Hiver, portrait de M ^{lle} Reichenberg.....	9
III. n° 12 : Edouard Manet, Le Printemps, portrait de Jeanne Marsy.....	10
III. n° 13 : Edouard Manet, L'Automne, portrait de Méry Laurent.....	10
III. n° 14 : Dans les fleurs.....	11
III. n° 15 : Portrait de Ferdinand de Lesseps.....	12
III. n° 16 : Portrait de M. Antoine Grenier.....	12
III. n° 17 : Portrait de M ^{lle} Marie-Louise Grenier.....	13
III. n° 18 : L'Heure de l'étude.....	13
III. n° 19 : L'Étagère, mélodie pour voix de Baryton.....	14
III. n° 20 : Portrait de M ^m e Lucien Guitry née Renée Delmas.....	14
III. n° 21 : Autoportrait.....	14
III. n° 22 : Portrait de M ^{lle} Jeanne Samary.....	15
III. n° 23 : Portrait du poète et homme politique Albert de Quintana i Combis.....	15
III. n° 24 : Portrait d'homme à la moustache.....	15

III. n° 25 : Portrait de M ^{lle} Blanche Baretta	16
III. n° 26 : Portrait de jeune femme au chapeau fleuri.....	16
III. n° 27 : Portrait de Blanche Baretta	16
III. n° 28 : Portrait de Pauline Granger,.....	16
III. n° 29 : Portrait de Sophie Croizette	17
III. n° 30 : Portrait d'Emilie Broisat	17
III. n° 31 : Portrait de Sarah Bernhardt dans le rôle de la reine dans Ruy Blas.....	17
III. n° 32 : Portrait de M ^{me} Brohan.....	17
III. n° 33 : Portrait de M ^{me} Curtenaz.....	18
III. n° 34 : Portrait de M ^{me} d'Astoin.....	18
III. n° 35 : Portrait de Dom Pedro, empereur du Brésil	18
III. n° 36 : Portrait de M. Gullety.....	19
III. n° 37 : Portrait de M ^{me} la Comtesse de Martel (Gyp).....	19
III. n° 38 : L'Arlequine aux violettes.....	20
III. n° 39 : Matin d'avril.....	20
III. n° 40 : Hiver.....	21
III. n° 41 : L'Automne	21
III. n° 42 : Lettre autographe de Louise Abbéma à Sarah Bernhardt	22
III. n° 43 : La Renommée de la Bénédictine.....	23
III. n° 44 : La Ville de Paris portant à Chicago les Arts de la Femme (connue également sous le titre La France sur la route de l'exposition de Chicago)	24
III. n° 45 : L'Amérique accueillant les Nations à l'Exposition de Chicago (connue également sous le titre La Ville de Paris présente les Arts de le Femme à Chicago).....	24
III. n° 46 : Actrices sous un décor d'arches	25
III. n° 47 : La Comédie et la Tragédie	26
III. n° 48 : Japon.....	26
III. n° 49 : Décor pour plafond : deux puttis.....	27
III. n° 50 : La Musique (panneau décoratif pour plafond)	28

III. n° 51 : La Sculpture (panneau décoratif pour plafond).....	29
III. n° 52 : La Poésie (panneau décoratif pour plafond).....	30
III. n° 53 : La Peinture (panneau décoratif pour plafond).....	31
III. n° 54 : Parfums (plafond), connu également sous le titre Le Jicky parfumant la femme.	32
III. n° 55 : Le Tréport.....	32
III. n° 56 : Portrait de S.A.R. le prince Antoine d'Orléans et Bragance.....	33
III. n° 57 : Panneau décoratif (Vue du petit Trianon).....	33
III. n° 58 : Panneau floral : Fleurs dans un vase en pierre et fruits dans un panier, rideau rouge.....	34
III. n° 59 : Panneau floral : Fleurs dans un vase en pierre et fruits dans un panier, rideau vert - brun.....	34
III. n° 60 : Panneau floral : Fleurs dans un vase en pierre et fruits dans un panier, rideau bleu.....	35
III. n° 61 : Panneau floral : Fleurs dans un vase en pierre et fruits dans un panier, rideau vert.....	35
III. n° 62 : Jean-Baptiste Monnoyer, Vase de fleurs.....	36
III. n° 63 : Jean-Baptiste Monnoyer, Vase de fleurs.....	36
III. n° 64 : Portrait de la Comtesse Plater-Syberg, née Tyskiewicz.....	37
III. n° 65 : Louis Toqué, Portrait de M. Tycho Hoffman, secrétaire de la chancellerie danoise.....	38
III. n° 66 : Johannes Verkolje , Portrait de Cornelis van Aken.....	38
III. n° 67 : Hyacinthe Rigaud, Portrait d'Élisabeth Gouy, femme d'Hyacinthe Rigaud.....	38
III. n° 68 : Pierre Thomiers, Portrait du chirurgien français Claude Nicolas Le Cat.....	38
III. n° 69 : Portrait de M ^{me} Duvelleroy.....	40
III. n° 70 : Portrait de M ^{me} Carrié Wisler-Swain.....	40
III. n° 71 : Printemps.....	41
III. n° 72 : Été.....	41
III. n° 73 : Automne.....	42

III. n° 74 : Hiver.....	42
III. n° 75 : Portrait de gentilhomme.....	43
III. n° 76 : L'atelier d'un peintre français au Japon.....	44
III. n° 77 : Coin d'atelier.....	45
III. n° 78 : James Abbott MacNeill Whistler, Caprice en Pourpre et or, Le Paravent doré....	45
III. n° 79 : Paysage : Coucher de soleil.....	46
III. n° 80 : Paysage (fleurs et voiliers).....	46
III. n° 81 : Étude de fleurs devant un paysage.....	47
III. n° 82 : Hiroshige, Jardin d'iris à Horikiri.....	47
III. n° 83 : Éventail : Souvenir de la marchande de sourires.....	48
III. n° 84 : Japon.....	49
III. n° 85 : Objets chinois.....	49
III. n° 86 : La Japonaise aux papillons (Portrait de M ^{me} Lutz (?)).....	50
III. n° 87 : Éventail publicitaire pour le restaurant Le Helder.....	51
III. n° 88 : Éventail publicitaire : Souvenir de la Bénédictine.....	51
III. n° 89 : Éventail : Arlequine noire.....	52
III. n° 90 : Éventail : Hiver.....	52
III. n° 91 : Éventail : Japon.....	53
III. n° 92 : Éventail au kiosque japonais.....	53
III. n° 93 : Éventail : Portrait de la princesse B. (Bibesco ?).....	54
III. n° 94 : Éventail : Pavots.....	54
III. n° 95 : Giuseppe de Nittis, Feuillage de vigne.....	55
III. n° 96 : Edouard Manet, Chrysanthèmes.....	55
III. n° 97 : Panneau décoratif : Visage noir et palmes.....	56
III. n° 98 : Panneau décoratif : Visage noir et palmes.....	56
III. n° 99 : Edouard Manet, Le Balcon.....	57
III. n° 100 : Napoléon et Joséphine.....	58

III. n° 101 : Le vieux Pommier	59
III. n° 102 : Soir d'été	59
III. n° 103 : Paysage.....	60
III. n° 104 : Une rue à Marlotte.....	61
III. n° 105 : Paysage.....	61
III. n° 106 : La Meule	62
III. n° 107 : Le Soir	62
III. n° 108 : Le Matin	63
III. n° 109 : La Meule	63
III. n° 110 : Meule.....	64
III. n° 111 : Soleil couché	64
III. n° 112 : Falaise Fleurie	65
III. n° 113 : Claude Monet, Les Coquelicots	65
III. n° 114 : Claude Monet, La Promenade sur la falaise.....	66
III. n° 115 : Paysage : étude de rochers en bord de mer	67
III. n° 116 : Paysage : étude de rochers en bord de mer	67
III. n° 117 : Paysage : étude de rochers en bord de mer	68
III. n° 118 : Paysage : étude de rochers en bord de mer	68
III. n° 119 : Dans les fleurs	69
III. n° 120 : Paysage à Plailly.....	69
III. n° 121 : Le Jardinier.....	70
III. n° 122 : La Dame au voile	70
III. n° 123 : Roses trémières	71
III. n° 124 : Passes-roses blanches.....	71
III. n° 125 : Vase de Fleurs	72
III. n° 126 : Rose-France.....	73
III. n° 127 : Bouquet de dahlias devant un paysage.....	73

III. n° 128 : Étude de fleurs (dans un pot).....	73
III. n° 129 : Mûres. Châtaignes. Gui. Gland	74
III. n° 130 : Tournesols	74
III. n° 131 : Dahlias.....	75
III. n° 132 : Étude de fleurs.....	75
III. n° 133 : Étude de fleurs.....	75
III. n° 134 : Étude de fleurs.....	76
III. n° 135 : Étude de fleurs.....	76
III. n° 136 : Étude de fleurs.....	77
III. n° 137 : Étude de fleurs.....	77
III. n° 138 : Étude de fleurs.....	78
III. n° 139 : Étude de fleurs.....	78
III. n° 140 : Étude de fleurs.....	79
III. n° 141 : Étude de fleurs.....	79
III. n° 142 : Étude de fleurs.....	80
III. n° 143 : Étude de fleurs.....	80
III. n° 144 : Étude de fleurs.....	80
III. n° 145 : Étude de liserons	81
III. n° 146 : Paravent à quatre volets.....	82
III. n° 147 : Émile Gallé, Paravent à quatre pieds.....	82
III. n° 148 : Portrait de M. Abbéma (accompagné de son chien Spleen).....	83
III. n° 149 : Portrait de M ^{lle} Saryta Bernhardt	83
III. n° 150 : Diane, portrait de M ^{lle} Delettrez.....	84
III. n° 151 : Sarah Bernhardt dans son atelier de Belle-Isle-en-Mer	85

