

Université Paris 1 – Panthéon-Sorbonne

UFR 03 – Histoire de l'art

La représentation du jardin dans l'œuvre de Gustave Caillebotte :
une peinture documentaire, entre illustration et art



Volume II

Corpus et annexes

Mémoire de Master 1 recherche

Présenté par Mme Fabienne Boursier

Sous la direction de M. Emmanuel Pernoud, professeur d'histoire de l'art
contemporain à l'Université Paris 1 Panthéon Sorbonne.

Année universitaire 2013-2014

SOMMAIRE

I- Corpus	103
II- Œuvres en relation	142
III- Sélection d'illustrations	159
IV- Sélection de photographies	172
V- Sélection de correspondances	177
VI- Analyses chiffrées	182
VII- Plans	184
VIII- Chronologie	186

I- Corpus

Les œuvres du corpus sont présentées dans le même ordre que dans le catalogue raisonné de Marie Berhaut, publié en 1994. Une partie des œuvres exécutées entre 1870 et 1878 se trouve en fin de liste. Les numéros entre parenthèses font référence aux numéros des œuvres dans ce catalogue raisonné (exemple : (B. 25)).



Figure 1 - *Le parc de la propriété Caillebotte à Yerres*, 1875, Huile sur toile, 65x92 cm, collection particulière, (B. 25).



Figure 2 - *Autoportrait*, 1875, Huile sur toile, 64x48 cm, collection particulière, (B. 26).

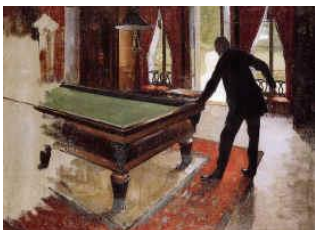


Figure 3 – *Le billard*, 1875, Huile sur toile, 60x81 cm, collection particulière, (B. 27).



Figure 4 - *Coin d'un parc, Yerres*, 1876, Huile sur bois, 27x35 cm, Josefowitz, Suisse, (B. 38).



Figure 5 - *Le jardin à Yerres*, 1876, Huile sur toile, 59x81 cm, collection particulière, (B. 39).



Figure 6 - *Portraits à la campagne*, 1876, Huile sur toile, 98.5 x 111 cm, Bayeux, Musée Baron-Gérard, (B. 40).

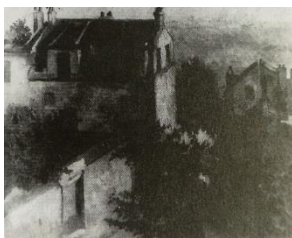


Figure 7 – *Maisons et jardins, Yerres*, 1877, Huile sur toile, 54x65 cm, collection particulière, (B. 66).



Figure 8 – *Portrait de Camille Daurelle*, 1877, Pastel, 40x32 cm, Famille Daurelle, (B. 69).



Figure 9 - *Camille Daurelle dans le parc d'Yerres*, 1877, Pastel, 58x45 cm, Jean Daurelle, petit-fils du modèle, c. 1934, (B. 70).



Figure 10 - *Zoé Caillebotte dans le jardin, Yerres*, 1877, Pastel, 47x59 cm, collection particulière, (B. 71).



Figure 11 – *Jeune homme au chapeau de paille*, 1877, Pastel, 45x40 cm, collection particulière, (B. 72).



Figure 12 - *Le parc d'Yerres*, 1877, Huile sur toile, 81 x59 cm, collection particulière, (B. 73).



Figure 13 - *Le mur du jardin potager, Yerres*, vers 1877, Huile sur toile, 27x41 cm, esquisse, collection particulière (B. 75).



Figure 14 - *Le mur du jardin potager, Yerres*, 1877, Pastel, 44x49 cm, collection particulière, (B. 76).

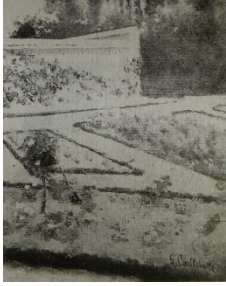


Figure 15 – *Le parc d'Yerres, étude de fleurs*, 1877, Huile sur toile, dimensions inconnues, œuvre disparue connue d'une photographie des archives familiales (B. 77).



Figure 16 - *Jardin potager*, Yerres, 1877, Pastel, 41x54 cm, collection particulière, (B. 78).



Figure 17 – *Le jardinier*, 1877, Huile sur toile, 60x73 cm, collection particulière, (B. 79).



Figure 18 - *Les jardiniers*, 1875-77, Huile sur toile, 90x117 cm, collection particulière (B. 80).



Figure 19 – *Jardinier frappé d'effroi, et laissant choir son arrosoir, à la vue d'une cloche maraîchère soulevée*, Dessin au crayon sur papier, dimensions de la feuille : 31x43 cm, dimensions du dessin : 10.5x20 cm, (reproduit dans Wittmer¹). D'après Pierre Wittmer², ce dessin a été réalisé sur la partie haute d'une feuille comprenant quatre dessins dont un représentant la terrasse du « Café Médicis ». (Hors catalogue).



Figure 20 - *Le jardin potager, Yerres, 1875-77*, Huile sur toile, 60x73 cm, collection particulière, (B. 81).



Figure 21 – *Vue du jardin de l'artiste et de la vallée de l'Yerres, 1877*, Huile sur toile, 48x65 cm, collection particulière, (B. 82).

¹ Wittmer, op. cit., p. 134.

² Ibid.



Figure 22 – *Portrait de Madame Charles Caillebotte*, 1878, Huile sur toile, 92x74 cm, collection particulière, (B. 112).



Figure 23 - *Les orangers*, 1878, Huile sur toile, 157x117 cm, Houston, The Museum of Fine Arts, Collection John et Audrey Jones Beck, (B. 114).



Figure 24 – *Le peintre sous son parasol*, 1877, Huile sur toile, 80x65 cm, collection particulière, (B. 115).

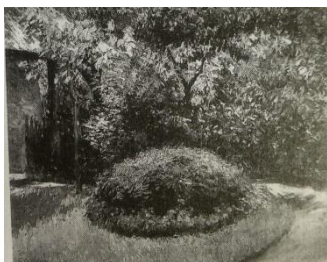


Figure 25 – *Massif de fleurs, jardin du Petit Gennevilliers*, 1881-82, Huile sur toile, 54x65 cm, collection particulière, (B. 203).



Figure 26 – *Arbre en fleurs*, 1881-82, Huile sur toile, 80x65 cm, collection particulière, (B. 204).



Figure 27 – *Hangar dans le jardin du Petit Gennevilliers*, 1882, Huile sur toile, 54x65 cm, collection particulière, (B. 205).



Figure 28 – *La maison de l'artiste au Petit Gennevilliers*, 1882, Huile sur toile, 65x54 cm, collection particulière, (B. 206).



Figure 29 – *Le jardin potager, Petit Gennevilliers*, 1882, Huile sur toile, 66x81 cm, collection particulière, (B. 207).



Figure 30 – *Une maison au petit Gennevilliers*, 1882, Huile sur toile, 65x54 cm, collection particulière, (B. 208).

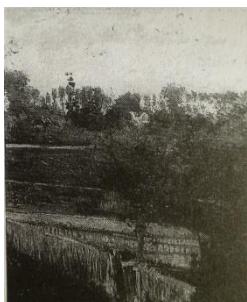


Figure 31 – *Enclos avec arbres fruitiers dans un paysage*, 1882, Huile sur toile, 65x54 cm, collection particulière, (B. 209)



Figure 32 – *Le verger*, 1882, Huile sur toile, 51x62 cm, Paris, R. Schmit, 1985, (B. 212).



Figure 33 – *La chaumière à Trouville*, 1882, Huile sur toile, 54x65 cm, Chicago, The Art Institute of Chicago, 1980, (B. 229).

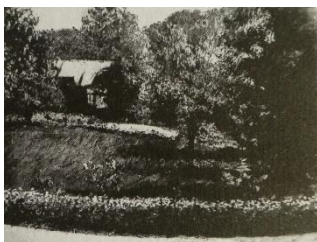


Figure 34 – *La chaumière à Trouville*, 1882, Huile sur toile, 60x73 cm, collection particulière, (B. 230).



Figure 35 – *Maison et jardin en Normandie*, 1882, Huile sur toile, 60x73 cm, collection particulière, (B. 231).



Figure 36 – *Un jardin à Trouville*, 1882, Huile sur toile, 65x82 cm, collection particulière, (B. 232).



Figure 37 – *Jardin à Trouville*, 1882, Huile sur toile, 27x35 cm, collection particulière, (B. 233).



Figure 38 – *L'allée de la villa des fleurs, Trouville*, 1882, Huile sur toile, 65x54 cm, collection particulière, (B. 235).



Figure 39 – *Le jardin du Petit Gennevilliers*, 1883, Huile sur toile, 60x73 cm, donné à par l'artiste à Pierre-Auguste Renoir en 1883, (B. 257).



Figure 40 – *Musa, jardin du Petit Gennevilliers*, 1883, Huile sur toile, 82x65 cm, collection particulière, (B. 258).



Figure 41 – *Allée de la villa des fleurs, Trouville*, 1883, Huile sur toile, 73x60 cm, collection particulière, (B. 270).



Figure 42 – *Allée de la villa des fleurs, Trouville*, 1883, Huile sur toile, 65x54 cm, collection particulière, (B. 271).

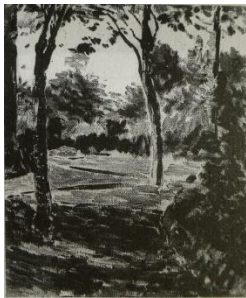


Figure 43 – *L'allée du jardin, Petit Gennevilliers*, 1884, Huile sur toile, 65x54 cm, collection particulière, (B. 296).

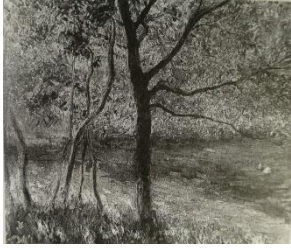


Figure 44 – *Le jardin du Petit Gennevilliers, effet de soleil*, 1884, Huile sur toile, 54x65 cm, collection particulière, (B. 298).



Figure 45 – *Massif de fleurs, jardin du Petit Gennevilliers*, 1884, Huile sur toile, 61x46 cm, collection particulière, (B. 300).



Figure 46 – *Le rosier fleuri*, 1884, Huile sur toile, 55x38 cm, collection particulière, (B. 301).



Figure 47 – *Arbres en fleurs*, Petit Gennevilliers, 1885 Huile sur toile, 73x60 cm, Paris, Lorenceau, c. 1966, (B. 324).

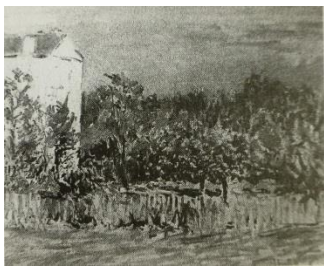


Figure 48 – *Verger et coin de maison*, Petit Gennevilliers, 1885, Huile sur toile, 54x65 cm, collection particulière, (B. 329).



Figure 49 – *Soleil, jardin du Petit Gennevilliers*, 1885, Huile sur toile, 54x65 cm, collection particulière, (B. 335).



Figure 50 – *Soleils au bord de la Seine*, 1885, Huile sur toile, 92x73 cm, collection particulière, (B. 336).



Figure 51 – *Les soleils, jardin du Petit Gennevilliers*, 1885, Huile sur toile, 131x105 cm, collection particulière, (B. 337).



Figure 52 – *Les choux*, 1885, Huile sur toile, 54x65 cm, collection particulière, (B. 338).



Figure 53 – *Jardin et maison, Petit Gennevilliers*, 1886, Huile sur toile, 81x60 cm, connue par une photographie (archives familiales), (B. 342).



Figure 54 – *L'allée du jardin*, 1886, Huile sur toile, 81x65 cm, Joseph Goldyne, Etats-Unis, 1971, (B. 343).

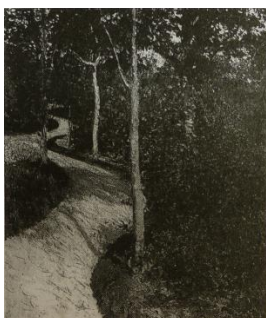


Figure 55 – *L'allée du jardin du Petit Gennevilliers*, 1886, Huile sur toile, 65x54 cm, collection particulière, (B. 344)



Figure 56 – *Les roses ; jardin du Petit Gennevilliers*, 1886, Huile sur toile, 89x116 cm, collection particulière, (B. 345).



Figure 57 – *L'entrée du jardin, Petit Gennevilliers*, 1886, Huile sur toile, 71x91 cm, Saint-Denis de la Réunion, Musée des Beaux-Arts Léon Dierx, (B. 346).

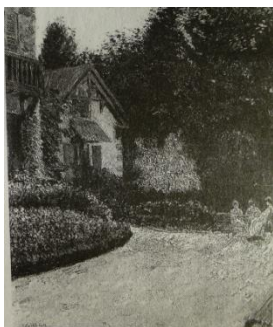


Figure 58 – *Le jardin du Petit Gennevilliers*, 1889, Huile sur toile, 81x65 cm, collection particulière, (B. 402).



Figure 59 – *Le jardin du Petit Gennevilliers les toits roses*, 1890, Huile sur toile, 73x60 cm, collection particulière, (B. 405).



Figure 60 – *Portrait de Madame Renoir*, 1888, Huile sur toile, 73x59 cm, collection particulière, (B. 391).



Figure 61 – *Madame Renoir dans le jardin du Petit Gennevilliers*, 1890-91, Huile sur toile, 65x50 cm, collection particulière, (B. 418).

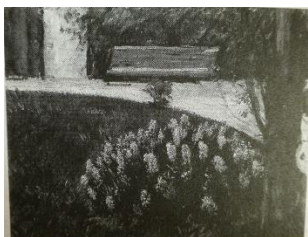


Figure 62 – *Massif de jacinthes, jardin du Petit Gennevilliers*, 1890-91, Huile sur toile, 60x73 cm, Paris, André Maurice, c. 1955, (B. 419).



Figure 63 – *Allée de jardin et massif de dahlias, Petit Gennevilliers*, 1890-91, Huile sur toile, 101x81 cm, collection particulière, (B. 420).



Figure 64 – *Iris jaunes*, 1892, Huile sur toile, 46x33 cm, collection particulière, (B. 445).



Figure 65 – *Iris et glaïeuls, jardin du Petit Gennevilliers*, 1892, Huile sur toile, 55x38 cm, collection particulière, (B. 446).



Figure 66 – *Iris bleus, jardin du Petit Gennevilliers*, 1892, Huile sur toile, 55x46 cm Paris, André Maurice, (B. 447).



Figure 67 – *Rosier et iris mauve, jardin du Petit Gennevilliers*, 1892, Huile sur toile, 79x36 cm, Paris, Galerie Hopkins-Thomas, (B. 448).



Figure 68 – *Roses*, 1892, Huile sur toile, 40x22 cm, collection particulière, (B. 449).



Figure 69 – *Capucines*, 1892, Huile sur toile, 65x54 cm, collection particulière, (B. 452).



Figure 70 – *Capucines*, 1892, Huile sur toile, 105x75 cm, Josefowitz, Suisse, (B. 453).



Figure 71 – *Feuillage*, 1892, Huile sur toile, 95x65 cm, collection particulière, (B. 450).



Figure 72 – *Marguerites*, 1892, Huile sur toile, 65x54 cm, collection particulière, (B. 451).



Figure 73 – *Dahlia rose*, 1892-93, Huile sur toile, 40x32 cm, collection particulière, (B. 457).



Figure 74 – *Deux dahlias*, 1892-93, Huile sur toile, 41x27 cm, collection particulière, (B. 455).



Figure 75 – *Dahlias, cactus rouges*, 1892-93, Huile sur toile, 40x32 cm, collection particulière, (B. 457).



Figure 76 – *Portrait de Blanche Lamy, lisant*, 1892-93, Huile sur toile, 73x60 cm, Madame Desgrange, née Lamy, Paris, (B. 458).



Figure 77 – *Portrait de Blanche Lamy, au chapeau de paille*, 1892-93, Huile sur toile, 73x60 cm, collection particulière, (B. 459).



Figure 78 – *Sur le banc*, 1892-93, Huile sur toile, 90x116 cm, collection particulière, (B. 460).



Figure 79 – *Les dahlias, jardin du Petit Gennevilliers*, 1893, Huile sur toile, 116x90 cm, Columbia (Maryland), Collection Trisuburban Broadcasting Company, (B. 461).

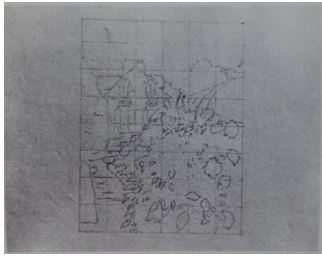


Figure 80– Etude pour *Les dahlias, jardin du Petit Gennevilliers*, Mine de plomb sur papier couché, Dimensions totales : 24x31.4 cm ; dessin : 15.5x12 cm (ne figure pas au catalogue de Marie Berhaut, reproduit dans Varnedoe³).



Figure 81 – *Les dahlias, jardin du Petit Gennevilliers*, 1893, Huile sur toile, 157x114 cm, collection particulière, (B. 462).



Figure 82 – *Le jardin du Petit Gennevilliers*, 1893, Huile sur toile, 75x54 cm, collection particulière, (B. 463).

³ Varnedoe, op. cit., p.174.



Figure 83 – *Chrysanthèmes blancs et jaunes*, 1893, Huile sur toile, 73x54 cm, collection particulière, (B. 487).



Figure 84 – *Chrysanthèmes blancs et jaunes, jardin du Petit Gennevilliers*, 1893, Huile sur toile, 73x60 cm, Paris, Musée Marmottan, (B. 488).



Figure 85 - *Massif de chrysanthèmes, jardin du Petit Gennevilliers*, 1893, Huile sur toile, 98x60 cm, collection particulière, (B. 489).



Figure 86 - *Orchidées*, étude pour le panneau décoratif n° 493, 1893, Huile sur toile, 65x54 cm, collection particulière, (B. 490).



Figure 87 – *Orchidées jaunes*, étude pour le panneau décoratif n° 494, 1893, Huile sur toile, 65x54 cm, collection particulière, (B. 491).



Figure 88 – *Orchidées dans la serre du Petit Gennevilliers*, étude pour le panneau décoratif n° 495, 1893, Huile sur toile, 65x54 cm, collection particulière, (B. 492).



Figure 89 bis – Varnedoe⁴.

Figure 89 – *Orchidées (Cattleya et Anturium)*, 1893, Huile sur toile, 108x42 cm, collection particulière, (B. 493).

Figure 90 - *Cattleya et Anturium*, 1893, Huile sur toile, 108x42 cm, collection particulière, (B. 494).

Figure 91 - *Orchidées à fleurs blanches*, 1893, Huile sur toile, 75x42 cm, collection particulière, (B. 495).

Figure 92 - *Cattleya et plantes à fleurs rouges*, 1893, Huile sur toile, 75x42 cm, collection particulière, (B. 496).

⁴ Varnedoe, op. cit., p. 176.



Figure 93 – *Orchidées*, étude pour le panneau n° 499, 1893, Huile sur toile, 46x33 cm, collection particulière, (B. 497).



Figure 94 – *Orchidées*, 1893, Huile sur toile, 108x42 cm, collection particulière, (B. 498).

Figure 95 – *Orchidées*, 1893, Huile sur toile, 75x42 cm, collection particulière, (B. 499).

Figure 96 – *Fleurs blanches et roses, Anturiums*, 1893, Huile sur toile, 75x42 cm, collection particulière, (B. 500).

Figure 97 – *Bégonias argentés et cypripèdes*, 1893, Huile sur toile, 75x42 cm, collection particulière, (B. 501).



Figure 98 – *Penstémons en fleurs*, 1893, Huile sur bois, 35x23 cm, Josefowitz, Suisse, (B. 502).

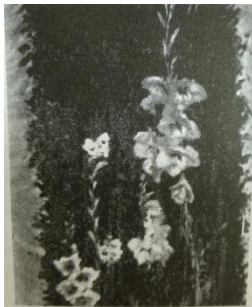


Figure 99 – *Glaïeuls*, 1893, Huile sur toile, 81x65 cm, collection particulière, (B. 503).



Figure 100 – *Penstémons en fleurs*, 1893, Huile sur toile, 78x42 cm, collection particulière, (B. 504).



Figure 101 – *Glaïeuls*, Huile sur toile, 78x42 cm, collection particulière, (B. 505).



Figure 102 - *Le jardin du Petit Gennevilliers, en hiver*, 1893, Huile sur toile, 73x60 cm, collection particulière, (B. 506).

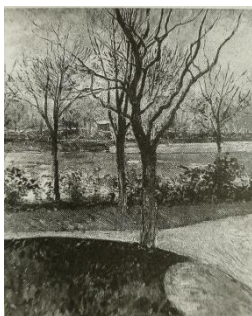


Figure 103 - *Le jardin du Petit Gennevilliers, en hiver*, 1893, Huile sur toile, 82x60 cm, collection particulière, (B. 507).



Figure 104 – *Le jardin du Petit Gennevilliers*, 1893, Huile sur toile, 40x32 cm, collection particulière, (B. 508).



Figure 105 – *Le Casin, Yerres*, 1872-78, Huile sur toile, 43x30 cm, collection particulière, (B. 511).



Figure 106 – *Allée dans le parc, Yerres*, 1872-1878, Huile sur toile, 23x39 cm, collection particulière, (B. 512).



Figure 107 – *Le Casin, Yerres*, 1872-78, Huile sur toile, 81x65 cm, collection particulière, (B. 513).



Figure 108 - *La ferme ornée, Yerres*, 1872-78, Huile sur toile, 32x25 cm, collection particulière, (B. 514).



Figure 109 – *La volière, Yerres*, 1872-78, Huile sur toile, 16x26 cm, collection particulière, (B. 515).



Figure 110 – *La serre*, [date incertaine], Huile sur toile, 32x41 cm, collection particulière, (B. 520).



Figure 111 – *Allée dans le parc*, Yverres, 1872-78, Huile sur toile, 43x31 cm, collection particulière, (B. 521).



Figure 112 – *Jeune garçon au pied d'un arbre*, Yverres, 1872-78, Huile sur toile, 43x32 cm, collection particulière, (B. 522).



Figure 113 – *Femme à l'ombrelle*, Yverres, 1872-78, Huile sur toile, 39x25 cm, collection particulière, (B. 523).



Figure 114 – *Femme assise sur l’herbe, Yerres*, 1872-78, Huile sur toile, 42x31 cm, collection particulière, (B. 524).



Figure 115 – *La pelouse dans le parc, Yerres*, 1872-1878, Huile sur toile, 24x36 cm, collection particulière, (B. 525).



Figure 116 - *La pelouse dans le parc d’Yerres, coucher de soleil*, 1872-78, Huile sur toile, 24x33 cm, collection particulière, (B. 526).



Figure 117 – *La pelouse dans le parc d’Yerres, coucher de soleil*, 1872-78, Huile sur toile, 21x31 cm, collection particulière, (B. 527).



Figure 118 – *La pelouse dans le parc d'Yerres, coucher de soleil*, 1872-78, Huile sur toile, 21x30 cm, collection particulière, (B. 528).



Figure 119 – *La pelouse dans le parc d'Yerres, coucher de soleil*, 1872-78, Huile sur toile, 21x31 cm, collection particulière, (B. 529).



Figure 120 – *La pelouse dans le parc d'Yerres, coucher de soleil*, 1872-78, Huile sur toile, 31x31cm, collection particulière, (B. 530).



Figure 121 – *La pelouse dans le parc d'Yerres, coucher de soleil*, 1872-78, Huile sur toile, 24x33 cm, collection particulière, (B.531).



Figure 122 – *L'Yerres*, 1872-78, Huile sur toile, 28x49 cm, collection particulière, (B. 537).



Figure 123 – *Poules et canard*, 1872-78, Huile sur toile, 54x65 cm, collection particulière, (B. 547).



Figure 124 – *Azalée*, [date incertaine], Huile sur toile, 41x27 cm, collection particulière, (B. 564).



Figure 125 – *Pavots*, [date incertaine], Huile sur toile, 41x27 cm, collection particulière, (B. 565).



Figure 126 – *De l'exèdre, le porche de la demeure familiale*, [date incertaine], Huile sur toile, 40x26 cm, collection particulière, (Ne figure pas dans le catalogue raisonné de Marie Berhaut, mais a été authentifié par le comité Caillebotte⁵).

⁵ Comité constitué de Sylvie Brame (Galerie Brame et Lorenceau), Gilles Chardeau (descendant de Martial Caillebotte) et Pierre Wittmer.

II- Œuvres en relation

Les œuvres de Gustave Caillebotte figurent au début du corpus, suivies des œuvres d'autres peintres.

Œuvres de Gustave Caillebotte (par ordre chronologique) :



Figure 127 - *Paysage à la voie de chemin de fer*, 1872-1873, Huile sur toile, 81x116 cm, collection particulière.



Figure 128 – *Prairie à Yerres*, 1875, Huile sur toile, 73x92 cm, collection particulière, (B. 24).

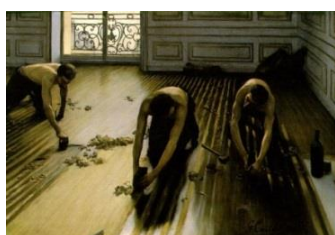


Figure 129 – *Les raboteurs de parquet*, 1875, Huile sur toile, 102x145 cm, Paris, Musée d'Orsay, (B. 34).



Figure 130 – *Nymphéas sur l'étang*, 1872-78, Huile sur toile, 28x49 cm, collection particulière, (B. 538).



Figure 131 - *Le déjeuner*, 1876, Huile sur toile, 52x75 cm, collection particulière, (B. 37).



Figure 132 – *Le jardin du Luxembourg en automne*, 1876, Huile sur toile, 57x84 cm, collection particulière, (B. 42).



Figure 133 - *Le Pont de l'Europe*, 1876, Huile sur toile, 125x180, Genève, Musée du Petit Palais, (B. 49).



Figure 134 - *Les Peintres en bâtiment*, 1877, Huile sur toile, 87x116 cm, Collection particulière (B. 53).



Figure 135 - *Rue de Paris ; temps de pluie*, 1877, Huile sur toile, 212x276 cm, Chicago, The Art Institute, (B. 57).



Figure 136 - *Portrait de Madame C.*, 1877, Huile sur toile, 83x72 cm, Collection particulière, (B. 58).



Figure 137 - *Portraits dans un intérieur*, 1877, Huile sur toile, 46x56 cm, Simone et Alan Hartman, New York (1994), (B. 62).



Figure 138 – *Le parc Monceau*, 1877, Huile sur toile, 50x65 cm, collection particulière, (B.64).



Figure 139 – *La sieste*, 1877, Pastel, 36x53, Hartford, Connecticut, Wadsworth Antheneum Museum of Art, (B. 90).



Figure 140 – *Le parc Monceau*, 1878, Huile sur toile, 65x81, collection particulière, (B. 102).



Figure 141 – *Chemin montant*, 1880, Huile sur toile, [dimensions inconnues], collection particulière (B. 158).



Figure 142 – *La partie de bésigue*, 1881, Huile sur toile, 121x161 cm, collection particulière, (B. 183).



Figure 143 – *L'homme au Gil Blas*, 1880, Huile sur toile, 27x 35 cm, Josefowitz, Suisse, (B. 152).



Figure 144 - *Fruits à l'étalage*, 1881, Huile sur toile, 76,2x100,5 cm, Boston, Museum of Fine Arts (Fonds Fanny P. Mason en mémoire d'Alice Thevin) (B. 193).



Figure 145 – *La promenade d'Argenteuil*, 1883, Huile sur toile, 60x70 cm, collection particulière, (B. 259).



Figure 146 - *La promenade d'Argenteuil*, 1883, Huile sur toile, 60x73 cm, collection particulière, (B. 260).



Figure 147 - *Pommiers en fleurs, coteau de Colombes*, 1883, Huile sur toile, 54x65 cm, collection particulière (B. 265).



Figure 148 - *La plaine de Gennevilliers, champs jaunes*, 1884, Huile sur toile, 54x65 cm, Wallraf-Richartz Museum, Cologne (B. 293).



Figure 149 - *Square à Paris, temps de neige*, 1887-88, Huile sur bois, 23x18 cm, collection particulière, (B. 362).



Figure 150 – *Parc sous la neige, Paris*, 1887-88, Huile sur toile, 65x50 cm, collection particulière, (B. 365).



Figure 151 – *Fabriques à Argenteuil*, 1888, Huile sur toile, 65x82 cm, collection particulière, (B. 390).

Œuvres d'autres peintres (par ordre alphabétique de nom de famille) :

Louise Abbéma (1853-1927)



Figure 152 – Louise Abbéma, *Déjeuner dans la serre*, 1877, Huile sur toile, Pau, Musée des Beaux-Arts.

Louis-Emile Adam (1839-1937)



Figure 153 - Louis-Emile Adam, *La jardinière*, 1890, Huile sur toile, Mulhouse, Musée des Beaux-Arts.

Albert Bartholomé (1848-1928)



Figure 154 – Albert Bartholomé, *Dans la serre*, vers 1881, Huile sur toile, 233x142 cm, Paris, Musée d'Orsay.

Frédéric Bazille (1841-1870)



Figure 155 – Frédéric Bazille, *Réunion de famille*, 1867, Huile sur toile, 152x230 cm, Paris, Musée d'Orsay.



Figure 156 – Frédéric Bazille, *La Terrasse à Méric*, 1866-67, Huile sur toile, 97x128 cm, Genève, Musée du Petit Palais.

Antoine-Honoré-Louis Boizot (1774-1817)



Figure 157 - Antoine-Honoré-Louis Boizot, *Vue du parc d'Ermenonville : la fontaine des amours dans le bocage*, 1813, Huile sur toile, Musée national du château de la Malmaison.

Léon Bonnat (1833-1922)



Figure 158 – Léon Bonnat, *Portrait de la mère, du frère et de la sœur de l'artiste*, 1853, Huile sur toile, Musée Bonnat, Bayonne.

Pieter Brueghel le Jeune (1564 ?-1636)



Figure 159 - Pieter Brueghel le Jeune, *Printemps*, entre 1622 et 1635, Huile sur bois, Bucarest, Musée National d'art.

Mary Cassatt (1844-1926)



Figure 160 – *Jeune fille au jardin*, entre 1880 et 1882, Huile sur toile, 92x65 cm, Paris, Musée d'Orsay.

Antoine Chazal (1793-1854)



Figure 161 – Antoine Chazal, *Un Yucca gloriosa dans le parc de Neuilly*, 1845, Huile sur toile, Paris, Musée du Louvre.

Antoine Duclaux (1783-1868)



Figure 162 – Antoine Duclaux, *La Reine Hortense à Aix-les-Bains*, 1813, Huile sur toile, Musée Napoléon, Arenenberge, Suisse.

Edward Hopper (1882-1967)

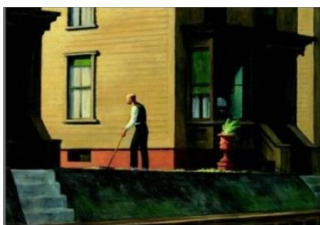


Figure 163 – Edward Hopper, *Ville minière de Pennsylvanie*, 1947, Huile sur toile, 71,1x101,6 cm, Youngstown, Ohio, Butler Institute of America Art.



Figure 164 – Edward Hopper, *People in the sun*, 1960, Huile sur toile, 102,6 x 153,4 cm, Smithsonian American Art Museum, Don de S.C. Johnson & Son, Inc.

Henri Fantin-Latour (1836-1904)



Figure 165 – Henri Fantin-Latour, *Capucines doubles*, 1880, 62,8 x 42,5 cm, Huile sur toile, Kansas City, Nelson Gallery, Atkins Museum (Nelson Fund).

Antoine-Patrice Guyot (1777-1845)



Figure 166 – Antoine-Patrice Guyot, *Le Moulin de la Folie Beaujon*, 1827, Huile sur toile, Musée Carnavalet, Paris.

Edouard Manet (1832-1883)



Figure 167 - Edouard Manet, *L'exposition universelle*, 1867, Huile sur toile, Nasjonalgalleriet, Oslo.



Figure 168 - Edouard Manet, *Dans la serre*, 1879, Huile sur toile, 115x150 cm, Berlin, Alte Nationalgalerie.

Jean-François Millet (1814-1875)



Figure 169 - *Le Printemps*, 1868-1873, Huile sur toile, 86x111 cm, Musée d'Orsay, Paris.

Claude Monet (1840-1926)



Figure 170 – Claude Monet, *Femmes au jardin*, 1866, Huile sur toile, 255 x 205 cm, Paris, Musée d'Orsay.



Figure 171 – Claude Monet, *Le déjeuner*, 1873, 162 x 203 cm, Paris, Musée d'Orsay.



Figure 172 - Claude Monet, *La maison de l'artiste à Argenteuil*, 1873, Huile sur toile, 60,5 x 74 cm, The Art Institute of Chicago.



Figure 173 – Claude Monet, *Coquelicots*, 1873, Huile sur toile, 50x65 cm, Paris, Musée d'Orsay.



Figure 174 - Claude Monet, *Le jardin de Monet à Argenteuil (les dahlias)*, 1873, Huile sur toile, 61 x 82,5 cm, collection particulière.



Figure 175 – Claude Monet, *Camille Monet et un enfant au jardin*, 1875, 55x66 cm, Museum of fine arts, Boston.



Figure 176 - Claude Monet, *Camille dans le jardin de la maison d'Argenteuil*, 1876, 81x59 cm.

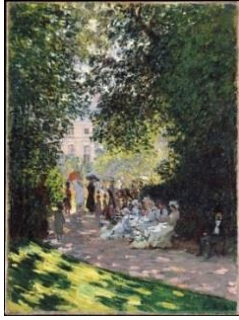


Figure 177- Claude Monet, *Le Parc Monceau*, 1878, Huile sur toile, 72,7 x 54,3 cm, Metropolitan Museum of Art, New York.



Figure 178 bis

Figure 178 – Claude Monet, 1882, panneaux décoratifs pour Paul Durand-Ruel.

Berthe Morisot (1841-1895)



Figure 179 – Berthe Morisot, *Paisie cousant dans le jardin de Bougival*, 1881, Huile sur toile, 81 x 100 cm, Musée des Beaux-Arts de Pau.



Figure 180 – Berthe Morisot, *La Fable*, vers 1883, Huile sur toile, 65 x 81 cm, collection particulière.

Camille Pissarro (1830-1903)



Figure 181 - *Coteau de l'Hermitage, Pontoise*, 1876, Huile sur toile, 61x73 cm, Paris, Musée d'Orsay.

Félix Vallotton (1865-1925)



Figure 182 – Félix Vallotton, *Le ballon*, 1899, Huile sur carton marouflé sur bois, 48x61 cm, Paris, Musée d'Orsay.

Johannes Vermeer (1632-1675)



Figure 183 – Johannes Vermeer, *La dentellière*, 1669-71, Huile sur toile, 24,5x21 cm, Paris, Musée du Louvre.

III- Sélection d'illustrations

Les illustrations sont classées par thématique, puis, par ordre chronologique de la plus récente à la plus ancienne.



Figure 184 - [Anonyme], [Sans titre] dans Ch. Lemaire, « Actualités, La question de l'arrosage », *La maison de campagne*, n°7, 1^{er} avril 1866, p. 97.

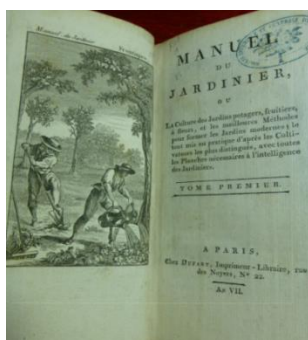


Figure 185 - [Anonyme], [Sans titre] dans *Manuel du jardinier, ou la culture des jardins potagers* [...], Paris, Chez Dufart, An VII [1798-1799], Frontispice.



Figure 186 - [Anonyme], [Sans titre] dans *Manuel du jardinier, ou la culture des jardins potagers* [...], Paris, Chez Dufart, IIIème année Républicaine [1794-1795], Frontispice.



Figure 187 - Kauffman, « La maison que j'habite » dans Jules Pizzetta, *Les loisirs d'un campagnard*, A. Hennuyer, 1889, p. 5.

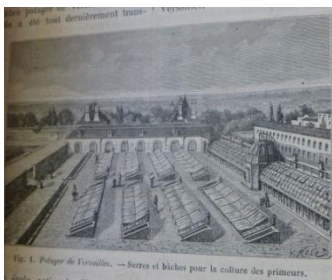


Figure 188 - Victor Rose ; F. Meaulie, « Potager de Versailles – Serres et bâches pour la culture des primeurs », *La maison de campagne*, n°10, 16 mai 1877, p. 145.



Figure 189 - Victor Rose ; [Nom illisible], « Vue à vol d'oiseau du potager de Versailles (voir l'article p. 145 et suivantes) », *La maison de campagne*, n°10, 16 mai 1877, p. 152.

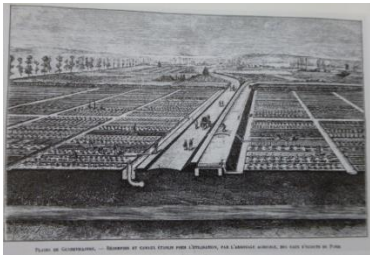


Figure 190 - Victor Rose, «Plaine de Gennevilliers. Réservoirs et canaux établis pour l'utilisation, par l'arrosage agricole, des eaux d'égouts de Paris », *L'Illustration*, 17 février 1877, (reproduit dans *Gustave Caillebotte 1848-1894*, cat. exp., Grand Palais, Paris, RMN, 1994, p. 281).



Figure 191 - [Anonyme], « Vue partielle de l'établissement horticole d'Ambroise Verschaffelt à Gand », *L'Illustration horticole*, 1854, (reproduit dans Nicole Ceulemans, *Linden, explorateur, père des orchidées*, Bruxelles, Fonds Mercator, 2006, p. 119).



Figure 192 - Pierre-François Legrand (ill.), [Sans titre] dans Bradley, Richard ; Puisieux, Philippe-Florent De (trad.), *Nouvelles observations physiques et pratiques sur le jardinage et l'art de planter, avec le calendrier des jardiniers : ouvrage traduit de l'anglois de Bradley & enrichi de figures en taille douce*, tome 1, Paris, chez Paulus-Du-Mesnil, Nyon, Hardy, [1756], Frontispice.



Figure 193 - Victor Rose, « Pompe rotative de Moret et Broquet », *La maison de campagne*, n°10, 16 mai 1877, p. 158.



Figure 194 - [Anonyme], [Sans titre] dans « Travaux du mois, Octobre », *La Maison de campagne*, n°19, 1^{er} octobre 1874, p. 289.



Figure 195 - [Anonyme], « Au jardin fruitier » dans « Travaux du mois, Juillet », *La Maison de campagne*, n°13, 1^{er} juillet 1874, p. 193.



Figure 196 - [Anonyme], « Tondeuse de gazon archimédienne, petit modèle (Hare) », *La Maison de campagne*, n° 10, 16 mai 1873, p. 157.

Figure 197 - [Anonyme], « Tondeuse de gazon archimédienne, modèle n°2 », *La Maison de campagne*, n° 1, n°10, 16 mai 1873, p. 158.



Figure 198 - [Anonyme], [Sans titre] dans Gressent, « Travaux du mois, Février », *La Maison de campagne*, n°3, 1^{er} février 1867, p. 33.



Figure 199 - [Anonyme], [Sans titre], *La Maison de campagne*, Huitième année, Huitième volume, 1867, page de titre.



Figure 200 - [Anonyme], [Sans titre], *La Maison de campagne*, n°13, 1^{er} juillet 1866, p. 204.

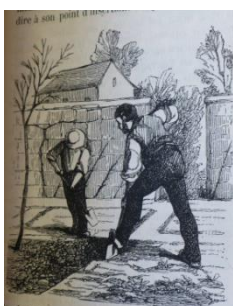


Figure 201 - [Anonyme], [Sans titre] dans Vilmorin-Andrieux, « Bouturage, semi de graines de fleurs en pleine terre », *La Maison de campagne*, n°11, 1^{er} juin 1866.



Figure 202 - [Anonyme], [Sans titre], *La Maison de campagne*, n°6, 16 mars 1866, p. 81.



Figure 203 - [Anonyme], [Sans titre], *La Maison de campagne*, Septième année, Septième volume, n°1, 1^{er} janvier 1866, page de titre.



Figure 204 – [Anonyme], « Femme et enfants dans un jardin », lithographie coloriée, diffusée par la firme Kronheim de Londres entre 1850 et 1860, collection particulière, (reproduit dans Anne Higonnet, « Femmes et images, représentations » dans Geneviève Fraisse et Michèle Perrot (dir.), *Histoire des femmes, le XIX^{ème} siècle*, Paris, Plon, 1991, p. 302).



Figure 205 – Riou ; Dumont, « Plantes et fleurs exotiques », [Affiche pour la succursale de la maison Linden à Paris], *L'illustration horticole*, 1879, (reproduit dans Nicole Ceulemans, *Linden, explorateur, père des orchidées*, Bruxelles, Fonds Mercator, 2006, p. 102).



Figure 206 – Riou (del.), d'après les croquis d'Edouard André, « Le pont de Chucunès » dans Edouard André, « Le voyage dans les Andes 1875-1876, L'Amérique équinoxiale » dans *Tour du Monde*, Paris, Hachette, 1877- 1883, (reproduit dans Nicole Ceulemans, *Linden, explorateur, père des orchidées*, Bruxelles, Fonds Mercator, 2006, p. 139).

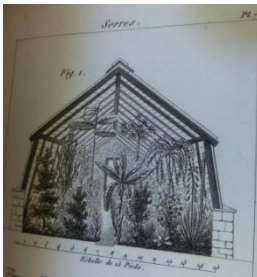


Figure 207 – [Anonyme] dans Louis Noisette, *Manuel complet du jardinier, maraîcher, pépiniériste, botaniste, fleuriste, et paysagiste*, Tome premier, Paris, Rousselon, Librairie éditeur, 1825, pl. 7.



Figure 208 – [Anonyme], « Dahlia à fleurs de Cactus double varié » dans *Catalogue général de graines, fraisiers, ognons [sic] à fleurs etc.*, 1893, Vilmorin-Andrieux et Cie, 1893, p. 133.



Figure 209 - P. de Pannemaeker (del. et pinx.), « Dahlia nouveau à fleurs de cactus », *L'Illustration horticole*, 1890, pl. CXVIII, p. 119.



Figure 210 - De Maih (ill.) ; G. Severeys (chromolith.), « Oncidium Varicosum », *L'Orchidophile*, 1892, p. 240.



Figure 211 – A. Goosens (pinx.) ; P. de Pannemaeker (chrom.), « Odontoglossum cervantesi (var. Decorum) », *L'Illustration horticole*, 1890, pl. XC, p. 85.



Figure 212 – [Anonyme], « Serre chaude à orchidées de MM. Veitch, Etablissement d'horticulture à Londres (voir p. 133) » dans Emile De Puydt, *Les orchidées : histoire iconographique, organographie, classification, géographie, collections, commerce, emploi, culture, avec une revue descriptive des espèces cultivées en Europe*, Paris, J. Rothschild, 1880, p. 136-137.



Figure 213 - [Anonyme], « Serre à orchidées de Monsieur Warner, voir p. 111, [d'après le *Gardeners' Chronicle*] » dans Emile De Puydt, *Les orchidées : histoire iconographique, organographie, classification, géographie, collections, commerce, emploi, culture, avec une revue descriptive des espèces cultivées en Europe*, Paris, J. Rothschild, 1880, p. 104-105.



Figure 214 – [Anonyme] « Chrysanthème vivace de l'Inde à fleurs doubles » dans *Catalogue général de graines, fraisiers, oignons [sic] à fleurs etc.*, 1893, Vilmorin-Andrieux et Cie, 1893, p. 4.



Figure 215 – P. de Pannemaëker (ad. nat. del. et pinx.), « Chrysanthèmes d'automne », *L'Illustration horticole*, 1888, pl. XXXVII, p. 6.



Figure 216 - A. Riocreux (pinxit) Sarazin (imp.) « Chrysanthèmes, 1. Canuche. 2. Marquise de Panot. 3. Allah. 4. Rosa Bonheur. 5. Mlle Sophie de Cambolas. 6. Tabarte », *Revue horticole*, 1862.



Figure 217 - Godard (del.) ; G. Severeyns (chromolith.), « Variété de Papaver croceum », *Revue horticole*, 1890, p. 60.



Figure 218 – [Anonyme], « Capucine hybride de Lobb » dans *Catalogue général de graines, fraisiers, oignons [sic] à fleurs etc.*, 1893, Vilmorin-Andrieux et Cie, 1893, p. 126.



Figure 219 - [Anonyme], « Musa Ensete, jeune plante de deux ans au 20^e de grandeur nature », *Revue horticole*, 1888, p. 32.



Figure 220 - Edouard André (del.), « Musa Ensete », *La Maison de campagne*, n°1, 1^{er} janvier 1873, p. 153.



Figure 221 - P. Lambotte (pinxit) ; F. Grobon (lith) ; Aug. Bry, (chromolith), « Musa Ensete » dans Adolphe Alphand, *Les promenades de Paris*, vol. 2, 1867-1873, [n.p.].



Figure 222 – P. de Pannemaeker (del. et pinx.), « Bégonia M. Chrétien », *L'illustration horticole*, 1878-79, ill. 42.

IV- Sélection de photographies

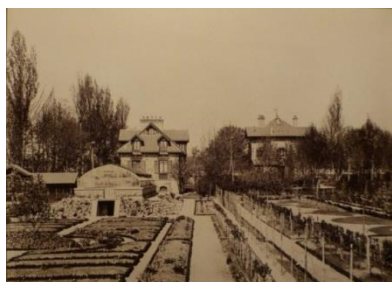


Figure 223 - Martial Caillebotte, *Petit Gennevilliers, la maison et le jardin de Gustave Caillebotte*, [s. d.], Tirage argentique, 17x23 cm, collection particulière⁶.



Figure 224 – Martial Caillebotte, *Petit Gennevilliers, le jardin et la maison de Gustave Caillebotte*, [s. d.], Tirage argentique, 17x23 cm, collection particulière⁷.



Figure 225 – Martial Caillebotte, *Petit Gennevilliers, le jardin et la maison de Gustave Caillebotte*, [s. d.], Tirage argentique, 17x23 cm, collection particulière⁸.

⁶ *Dans l'intimité des frères Caillebotte, peintre et photographe*, op. cit., p. 161.

⁷ *Ibid.*, p. 160.

⁸ *Ibid.*



Figure 226 – Martial Caillebotte, *Gustave dans sa serre, cote 7-7, février 1892*, [1892], Tirage argentique, 16x11 cm, collection particulière⁹.

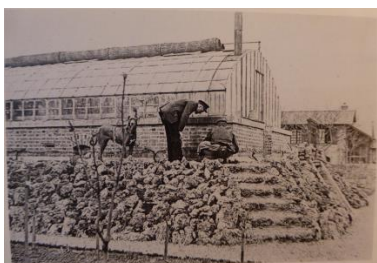


Figure 227 – Martial Caillebotte, *Gustave Caillebotte avec son jardinier et son chien près de la serre au Petit Gennevilliers, février 1892*, Photographie, collection particulière¹⁰.



Figure 228 - Martial Caillebotte, *Gustave Caillebotte dans son jardin (ça commence à pousser), cote 12-1, février 1892*, [1892], Tirage argentique, 11x16 cm, collection particulière¹¹.

⁹ Ibid., p. 159.

¹⁰ *Gustave Caillebotte 1848-1894*, cat. exp. Grand Palais, Paris, RMN, 1994, p. 25.

¹¹ *Dans l'intimité des frères Caillebotte, peintre et photographe*, op. cit., p. 159.



Figure 229 - Martial Caillebotte, *Gustave Caillebotte avec son jardinier dans une allée de son jardin, février 1892, [1892]*, Tirage argentique, 8x11 cm, collection particulière¹².



Figure 230 – Martial Caillebotte, *Gustave et Bergère*, [s. d.], Tirage argentique, 10.5x14.5 cm, collection particulière¹³.



Figure 231 - Martial Caillebotte, *Gustave Caillebotte travaillant à un plan de bateau, cote 7-8, février 1892, [1892]*, Tirage argentique, 11x15 cm, collection particulière¹⁴.

¹² Ibid., p. 161.

¹³ Ibid., p. 162.

¹⁴ Ibid., p. 203.

Sélection de photographies

Ces photographies ont été prises durant l'été 2013, dans la propriété Caillebotte à Yerres. Elles sont mises en regard de peintures de Gustave Caillebotte.



Figure 232



Le jardin à Yerres, 1876.



Figure 233



Le parc de la propriété Caillebotte à Yerres, 1875.



Figure 234



Les orangers, 1878



Figure 235



Les jardiniers, vers 1875-77.



Figure 236



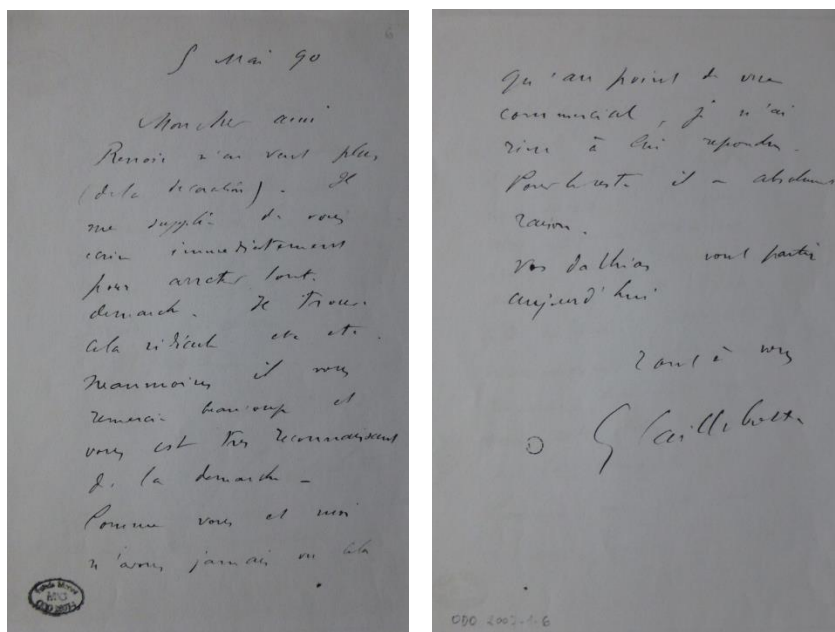
Le jardin potager, Yerres, vers 1875-77.



Figure 237 - L'orangerie.

V- Sélection de correspondances

LAS 1 - de Gustave Caillebotte à Claude Monet. 5 Mai 1890. Fonds Monet, Centre de documentation du Musée d'Orsay, [ODO 2007-1-006].



5 Mai 90

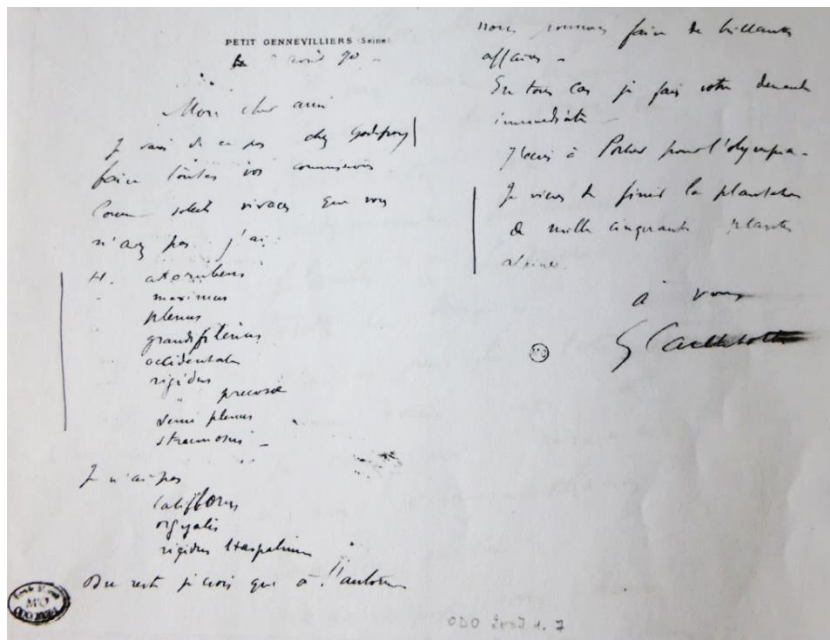
Mon cher ami

Renoir n'en veut plus (de la décoration). Il me supplie de vous écrire immédiatement pour arrêter toute démarche. Je trouve cela ridicule etc etc. Néanmoins il vous remercie beaucoup et vous est très reconnaissant de la démarche. Comme vous et moi n'avons jamais vu cela qu'au point de vue commercial, je n'ai rien à lui répondre. Pour le reste il a absolument raison. Vos dalhias [sic] vont partir aujourd'hui

Tout à vous

G Caillebotte

LAS 2 - de Gustave Caillebotte à Claude Monet Petit Gennevilliers, [5] août 1890. En-tête : Petit Gennevilliers (Seine). Fonds Monet, Centre de documentation du Musée d'Orsay, [ODO 2007-1-007].



Petit Gennevilliers (Seine)

5 août 90

Mon cher ami

Je vais de ce pas chez Godefroy faire toutes vos commissions. Comme soleils vivaces que vous n'avez pas j'ai :

H. [Hélianthus] [liste de 9 espèces illisibles]

Je n'ai pas

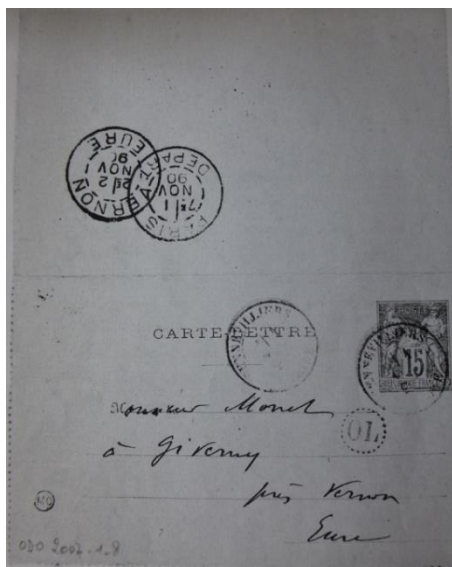
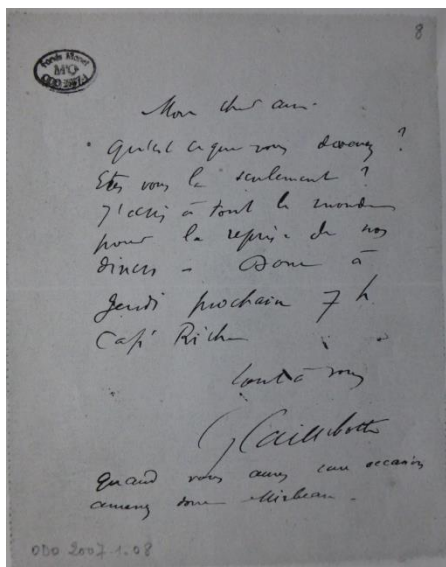
[liste de 3 espèces illisibles]

Du reste je crois que [sic] à l'automne nous pouvons faire de brillantes affaires. En tous cas je fais votre demande immédiate. J'écris à Portier pour l'olympia. Je viens de finir la plantation de mille cinquante plantes alpines.

à vous

G Caillebotte

LAS 3 - de Gustave Caillebotte à Claude Monet. [1^{er} Novembre 1890]. Carte lettre datée.
Fonds Monet, Centre de documentation du Musée d'Orsay, [ODO 2007-1-008].



Mon cher ami

Qu'est-ce que vous devenez ? Etes-vous là seulement ? J'écris à tout le monde pour la reprise de nos dîners. Donc à jeudi prochain 7 h Café Riche

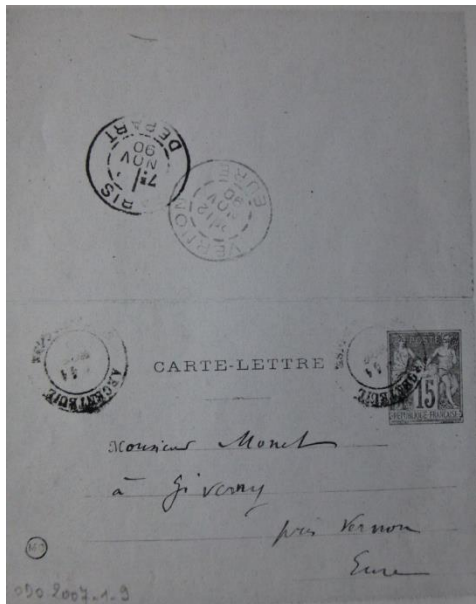
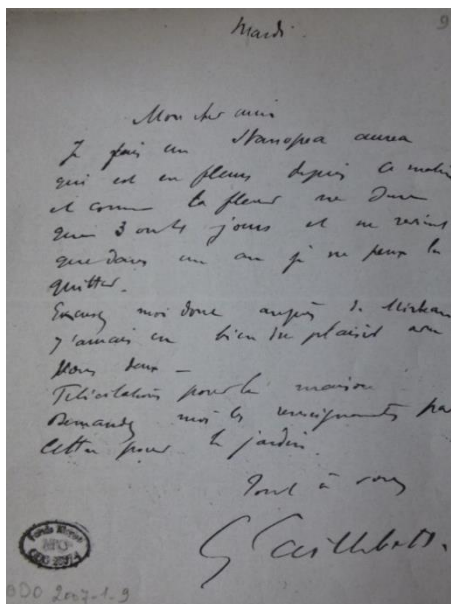
Tout à vous

G Caillebotte

Quand vous aurez une occasion amenez donc Mirbeau.

LAS 4 - de Gustave Caillebotte à Claude Monet. Petit Gennevilliers, [11 novembre 1890].

En-tête : Petit Gennevilliers (Seine). Fonds Monet, Centre de documentation du Musée d'Orsay, [ODO 2007-1-009].



Mardi

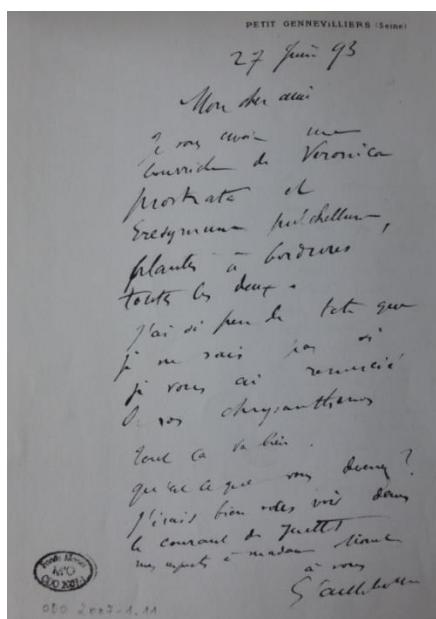
Mon cher ami

Je refais un Stanopea [sic] aurea qui est en fleurs depuis ce matin et comme la fleur ne dure que 3 ou 4 jours et ne revient que dans un an je ne peux la quitter. Excusez moi [sic] donc auprès de Mirbeau. J'aurais eu bien du plaisir avec vous deux. Félicitations pour la maison. Demandez moi les renseignements par lettre pour le jardin.

Tout à vous

G Caillebotte

LAS 5 - de Gustave Caillebotte à Claude Monet. Petit Gennevilliers, 27 juin 1893. En-tête :
Petit Gennevilliers (Seine). Fonds Monet, Musée d'Orsay, [ODO 2007-1-011].



Petit Gennevilliers (Seine),

27 juin 93

Mon cher ami

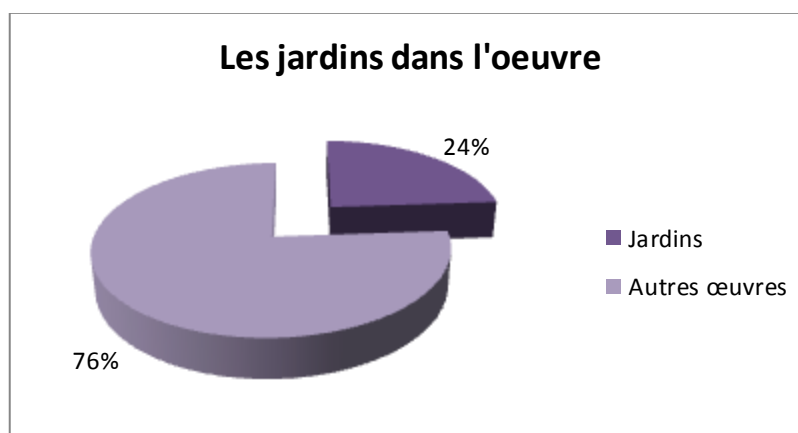
Je vous envoie une bourriche de Veronica Prostrata et Eresymum Pulchellum, plantes à bordures toutes les deux. J'ai si peu de tête [sic] que je ne sais pas si je vous ai remercié de vos chrysanthèmes. Tout cela va bien. Qu'est-ce que vous devenez ? J'irais bien vous voir dans le courant de Juillet.

Mes respects à Madame. Tout à vous

G Caillebotte

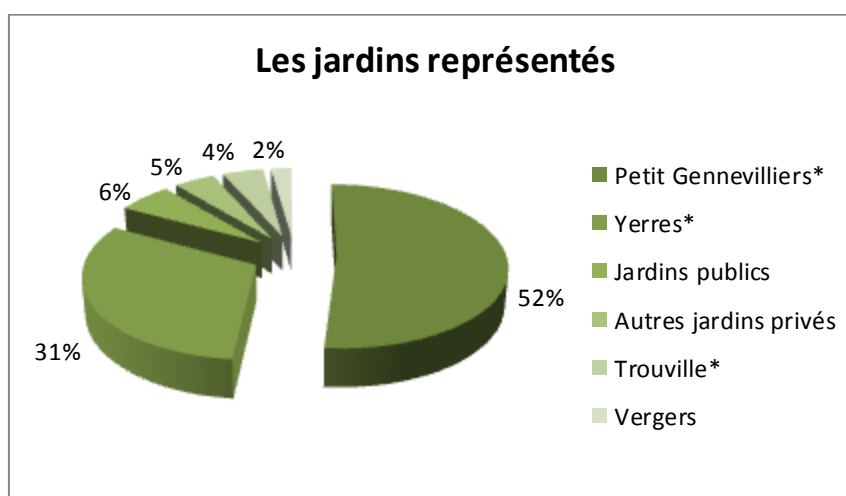
VI- Analyses chiffrées

Graphique 1



Œuvres	Nombre
Jardins	134
Autres œuvres	431
Total	565

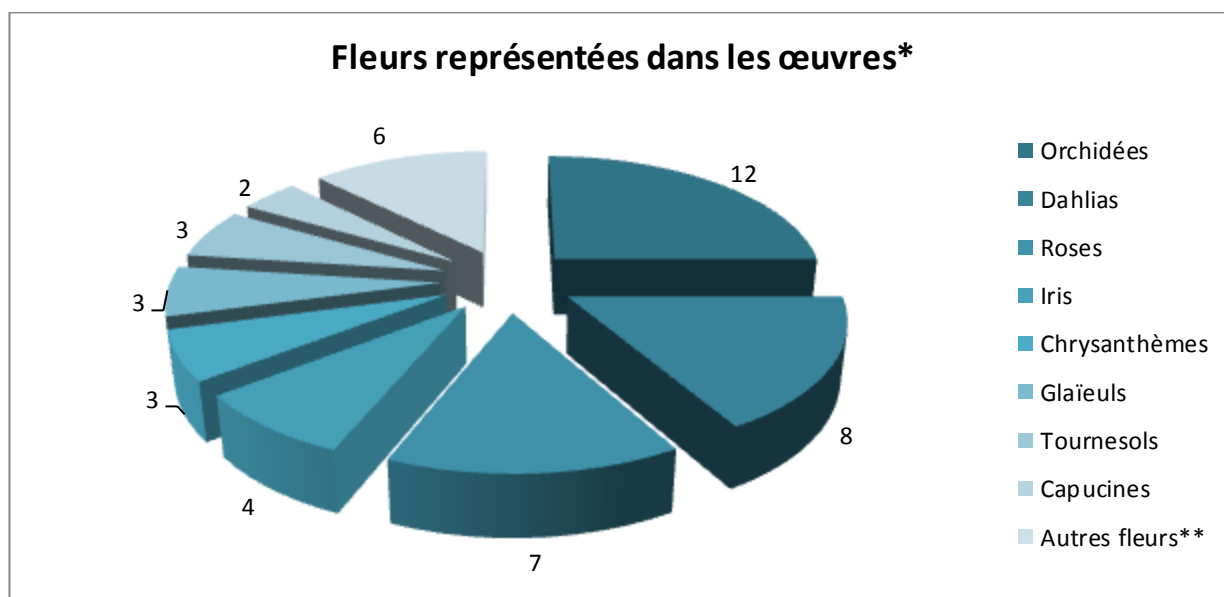
Graphique 2



Lieux	Nombre d'œuvres
Petit Gennevilliers*	69
Yerres*	42
Jardins publics	8
Autres jardins privés	6
Trouville*	6
Vergers	3
Total	134

*Il s'agit de lieux de villégiature ou de propriétés privées de la famille Caillebotte.

Graphique 3



* Cela ne prend en compte que les fleurs représentées distinctement dans un jardin ou pour une étude, sans les natures mortes.

**Autres fleurs (représentées une seule fois) : azalée, bégonias, jacinthes, marguerites, musa, pavots.

Fleurs représentées	Nombre d'œuvres
Orchidées	12
Dahlias	8
Roses	7
Iris	4
Chrysanthèmes	3
Glaïeuls	3
Tournesols	3
Capucines	2
Autres fleurs**	6
Total	48

VII- Plans



Figure 238 - Plan de la propriété d'Yerres, dressé par Victor Labarre, géomètre, Fonds d'archives Morel, 1860, collection ATGT¹⁵.



Figure 239 - Plan de la propriété d'Yerres, Tirage photographique, [1864-1874], retrouvé dans la propriété d'Yerres, aquarellé par Gérard Augis¹⁶.

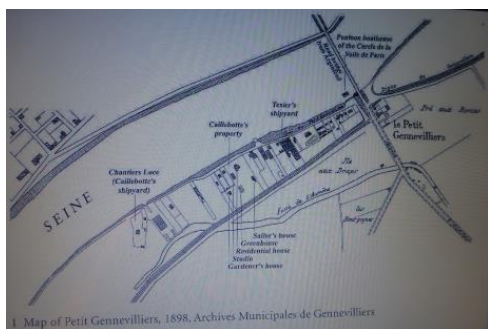


Figure 240 - Plan de la propriété du Petit Gennevilliers, 1898, Archives Municipales de Gennevilliers¹⁷.

¹⁵ *Caillebotte à Yerres au temps de l'impressionnisme*, Yerres, Paris, Flammarion, Ville d'Yerres, 2014, p. 22.

¹⁶ *Caillebotte à Yerres, peinture et villégiature*, Yerres, Ville d'Yerres, Propriété Caillebotte, 2012, p. 4.

¹⁷ *Gustave Caillebotte*, (cat. exp. *Über das Wasser - Gustave Caillebotte. Ein Impressionist wieder entdeckt*, Kunsthalle Bremen, Juni 29 – Oktober 5, 2008), Ostfildern, Hatje Cantz, 2008, p. 94.

VIII- Chronologie

Année	Biographie de Gustave Caillebotte	Sélection d'œuvres de Gustave Caillebotte	Créations, manifestations et évènements artistiques	Evènements culturels, littéraires, sociaux, politiques...
1848	19 Août : Naissance à Paris, 160 rue du Faubourg Saint-Denis.			<p>Insurrections en Province et à Paris. Proclamation de la IIème République. Louis-Napoléon, président des français.</p> <p><i>Manifeste du parti communiste</i>, Karl Marx et Friedrich Engels. <i>La Dame aux camélias</i>, Alexandre Dumas.</p> <p>Février : Naissance de Joris-Karl Huysmans. Décès de François-René de Chateaubriand.</p>
1849			<i>L'après-dînée à Ornans</i> , Gustave Courbet.	
1850			<i>L'enterrement à Ornans</i> de Courbet provoque le scandale.	<p><i>Les Préludes</i>, Frantz Liszt.</p> <p>Août : Naissance de Guy de Maupassant.</p>

Année	Biographie de Gustave Caillebotte	Sélection d'œuvres de Gustave Caillebotte	Créations, manifestations et évènements artistiques	Evènements culturels, littéraires, sociaux, politiques...
1851	Janvier : Naissance de son frère Martial.			<p>Coup d'état de Louis Napoléon Bonaparte, prince-président.</p> <p>Première exposition universelle à Londres. Joseph Paxton, le Crystal Palace en verre et métal (éléments préfabriqués et modulables).</p>
1852				<p>Louis Napoléon Bonaparte empereur des français.</p> <p><i>Catéchisme positiviste</i>, Auguste Comte.</p> <p>Aristide Boucicaut fonde à Paris le premier grand magasin, <i>Le Bon Marché</i>.</p>
1853	Février : Naissance de son frère René.			<p>Le baron Georges Eugène Haussmann, préfet de la Seine, début des grands travaux à Paris.</p> <p>Exilé à Jersey, Victor Hugo écrit <i>Les Châtiments</i>.</p> <p><i>La Traviata</i>, Giuseppe Verdi.</p>

Année	Biographie de Gustave Caillebotte	Sélection d'œuvres de Gustave Caillebotte	Créations, manifestations et évènements artistiques	Evènements culturels, littéraires, sociaux, politiques...
1854				Ouverture du Japon au commerce occidental. Victor Baltard entreprend la construction des Halles à Paris. Début de l'aménagement du bois de Boulogne par Jean -Charles Alphand.
1855			Consécration d'Ingres et Delacroix : deux rétrospectives personnelles leur sont réservées. Courbet organise l'exposition "Le réalisme". <i>L'Atelier</i> , Courbet.	Exposition universelle à Paris.
1856			<i>Les Demoiselles</i> , Courbet.	<i>Les Contemplations</i> , Victor Hugo. <i>Histoire extraordinaires</i> (1er tome), Edgar Allan Poe. Charles Baudelaire les traduit.
1857	Entrée au lycée Louis-le-Grand annexe de Vanves.		<i>Les glaneuses</i> , Jean-François Millet	<i>Madame Bovary</i> , Gustave Flaubert. <i>Les fleurs du mal</i> , Charles Baudelaire. <i>Le Réalisme</i> , Champfleury.
1858			Nadar, première photographie aérienne.	

Année	Biographie de Gustave Caillebotte	Sélection d'œuvres de Gustave Caillebotte	Créations, manifestations et évènements artistiques	Evènements culturels, littéraires, sociaux, politiques...
1859				
1860	Achat par le père de Gustave Caillebotte de la propriété d'Yerres. Première communion.			
1861				
1862	Sortie du lycée.		<i>La Musique aux Tuileries</i> , Edouard Manet.	Exposition universelle à Londres.
1863				<i>Le peintre de la vie moderne</i> , Charles Baudelaire <i>Les Misérables</i> , Victor Hugo. <i>Salammbô</i> , Gustave Flaubert.
1864			Décès d'Eugène Delacroix.	
1865				
1866				
1867	Novembre : Achèvement de la construction de l'hôtel particulier 77 rue de Miromesnil à Paris et emménagement de la famille.		Décès de Jean Auguste Dominique d'Ingres.	Exposition universelle à Paris. Août : Décès de Charles Baudelaire.

Année	Biographie de Gustave Caillebotte	Sélection d'œuvres de Gustave Caillebotte	Créations, manifestations et évènements artistiques	Evènements culturels, littéraires, sociaux, politiques...
1868	Bachelier en droit. Appelé pour le service militaire, son père lui paye un remplaçant, grâce à une assurance <i>ad hoc</i> .			
1869				<i>Les lettres de mon moulin</i> , Alphonse Daudet.
1870	Licencié en droit. Eté : affecté à la garde nationale mobile de la Seine. Propriété d'Yerres réquisitionnée par l'armée française.	Deux petits tableaux illustrent cette réquisition, dont <i>Le Casin, Yerres</i> .		Guerre franco-prussienne, déclarée par Napoléon III. Défaite de Sedan, chute de l'Empire. Proclamation de la République. Siège de Paris. <i>Vingt mille lieues sous les mers</i> , Jules Verne.
1871	Mars : Démobilisé. Voyage en Suède et Norvège			21 au 28 mai : Semaine sanglante. Naissance de Marcel Proust.
1872	Voyage en Italie, à Naples, chez de Nittis. Atelier de Léon Bonnat pour préparer l'entrée à l'Ecole des Beaux-Arts.			<i>La Curée</i> , Emile Zola. <i>Le tour du monde en quatre-vingts jours</i> , Jules Verne.

Année	Biographie de Gustave Caillebotte	Sélection d'œuvres de Gustave Caillebotte	Créations, manifestations et évènements artistiques	Evènements culturels, littéraires, sociaux, politiques...
1873	Mars : Admission à l'Ecole des Beaux-Arts (peinture, cours d'Yvon).			Mac-Mahon, premier président de la IIIème République.
1874	L'hôtel familial de la rue de Miromesnil est modifié par l'édification d'un grand atelier d'artiste. Décembre : décès de son père, Martial Caillebotte.		1ère exposition de la Société anonyme coopérative à personnel et capital variables des artistes peintres, graveurs et sculpteurs, etc., dans les ateliers de Nadar.	<i>L'Ile mystérieuse</i> , Jules Verne.
1875	Refusé au Salon. Commence à acheter des toiles aux artistes qui exposent en dehors du Salon. Nouveau voyage à Naples.	<i>Jardiniers (75-77), Le parc de la propriété Caillebotte à Yerres, Autoportrait, Le mur du jardin potager (pastel) Les Raboteurs de parquet</i>		

Année	Biographie de Gustave Caillebotte	Sélection d'œuvres de Gustave Caillebotte	Créations, manifestations et évènements artistiques	Evènements culturels, littéraires, sociaux, politiques...
1876	<p>Participation à la 2ème Exposition de peinture, expose 8 œuvres dont deux œuvres intitulées <i>Jardin</i>.</p> <p>Novembre : Décès de son frère, René.</p>	<p><i>Portraits à la campagne,</i> <i>Le jardin à Yerres,</i> <i>Le jardin potager, Yerres (75-77)</i> <i>Le Pont de l'Europe</i> <i>Le déjeuner</i></p>	<p>2ème Exposition de peinture</p>	<p><i>La faute de l'abbé Mouret, Emile Zola</i></p>
1877	<p>Participation à la 3ème Exposition des impressionnistes, expose 6 toiles dont <i>Portraits à la campagne</i>.</p>	<p><i>Le jardinier</i> <i>Rue de Paris ; temps de pluie</i> <i>Les Peintres en bâtiment</i></p>	<p>3ème Exposition des impressionnistes</p>	<p>Crise du 16 mai.</p>
1878	<p>Octobre : Décès de sa mère.</p>	<p><i>Les Orangers</i></p>		<p><i>Les impressionnistes, Théodore Duret.</i></p> <p>Exposition universelle à Paris : succès de l'art japonais.</p>
1879	<p>Participe à la 4ème exposition des peintres indépendants. Expose 28 toiles, dont un pastel <i>Potager</i> et <i>Les Orangers</i>.</p> <p>Vente de la propriété familiale d'Yerres.</p>		<p>4ème Exposition des peintres indépendants</p>	

Année	Biographie de Gustave Caillebotte	Sélection d'œuvres de Gustave Caillebotte	Créations, manifestations et évènements artistiques	Evènements culturels, littéraires, sociaux, politiques...
1880	<p>Entre au Conseil d'administration du Cercle de la voile de Paris.</p> <p>Participe à la 5ème exposition des peintres indépendants et y présente 12 toiles.</p>	<i>Chemin montant</i>	5ème Exposition des peintres indépendants	Décès de Gustave Flaubert.
1881	<p>Effectue une période militaire au 19ème régiment d'infanterie territoriale.</p>		6ème Exposition des peintres indépendants	Mai : Exposition d'horticulture dans le jardin des Champs-Élysées par la Société Nationale et Centrale d'Horticulture de France.
1882	<p>Achat avec son frère Martial de la propriété du Petit Gennevilliers, sur la rive gauche de la Seine</p> <p>Mars : participation à la 7ème exposition des peintres indépendants. Il expose 17 toiles, dont <i>Chemin montant</i>, <i>Fruits</i> et <i>Pommiers</i>.</p>	<p><i>La maison de l'artiste au Petit Gennevilliers,</i></p> <p><i>Le jardin potager au Petit Gennevilliers,</i></p> <p><i>La chaumière à Trouville</i></p>	7ème Exposition des peintres indépendants	

Année	Biographie de Gustave Caillebotte	Sélection d'œuvres de Gustave Caillebotte	Créations, manifestations et évènements artistiques	Evènements culturels, littéraires, sociaux, politiques...
	Août : Traversée de la Manche à la voile (Le Havre - Cowes (Ile de Wight) - Le Havre).			
1883	Initie Paul Signac à la navigation à voile sur la Seine.		Décès d'Edouard Manet.	<i>L'art moderne</i> , Joris-Karl Huysmans. <i>La serre</i> , Guy de Maupassant, publiée dans <i>Gil Blas</i> .
1884			Premier salon des indépendants à Paris. Exposition rétrospective Edouard Manet à l'Ecole des Beaux-Arts de Paris.	<i>A rebours</i> , Huysmans.
1885		<i>Arbres en fleurs au Petit Gennevilliers</i> , <i>Soleils, jardin du Petit Gennevilliers</i>		Décès de Victor Hugo, funérailles nationales. <i>Germinal</i> , Emile Zola. <i>Bel-Ami</i> , Guy de Maupassant.
1886	Participe à l'exposition de New-York , organisée par Durand-Ruel.	<i>Les roses, jardin du Petit Gennevilliers</i>	Avril : Exposition organisée à New-York par Durand-Ruel. Mai : 8ème Exposition de peinture.	<i>Les impressionnistes</i> , Félix Fénéon.

Année	Biographie de Gustave Caillebotte	Sélection d'œuvres de Gustave Caillebotte	Créations, manifestations et évènements artistiques	Evènements culturels, littéraires, sociaux, politiques...
1887	Installation définitive au Petit Gennevilliers.			
1888	Participe à l'exposition des XX à Bruxelles. Expose chez Durand-Ruel.		Février : 5ème exposition des XX à Bruxelles.	
1889				Exposition universelle à Paris : La Galerie des machines (détruite en 1910) et la Tour Eiffel. Essor du boulangisme.
1890		<i>Le jardin du Petit Gennevilliers</i>	Juillet : Décès de Vincent van Gogh.	
1891	Article paru dans <i>Le jardin, journal d'horticulture générale</i> , par P. Hariot, " Les pavots d'Orient ", objet d'une communication à la SNHF.	<i>Allée de jardin et massif de dahlias, Petit Gennevilliers</i>	Banquet du symbolisme présidé par Stéphane Mallarmé. Premier voyage à Tahiti de Paul Gauguin. Décès de Seurat.	Panhard et Levassor, moteur à quatre temps. Gabriel Lippmann, reproduction des couleurs en photographie.
1892		<i>Pommiers en fleurs, Petit Gennevilliers, Iris jaunes, Capucines, Marguerites</i>	Mai : Exposition Auguste Renoir dans les Galeries Durand-Ruel à Paris	Premier Salon de la Rose-Croix à Paris. <i>Pelléas et Mélisande</i> , Maurice Maeterlinck.

Année	Biographie de Gustave Caillebotte	Sélection d'œuvres de Gustave Caillebotte	Créations, manifestations et évènements artistiques	Evènements culturels, littéraires, sociaux, politiques...
1893		<p><i>Les dahlias, jardin du Petit Gennevilliers,</i> <i>Chrysanthèmes blancs et jaunes,</i> <i>Massif de chrysanthèmes, jardin du Petit Gennevilliers,</i> <i>Orchidées,</i> <i>Pentsémons en fleurs,</i> <i>Le jardin du Petit Gennevilliers en hiver</i></p>	<p><i>Le Cri</i>, Edward Munch.</p>	<p>Exposition universelle à Chicago.</p> <p>Frank Loyd Wright, la maison Winslow à Chicago.</p> <p>Juillet : Décès de Guy de Maupassant.</p>
1894	<p>21 février : Décès au Petit Gennevilliers.</p>		<p>Mars : Legs Caillebotte au Musée du Luxembourg.</p> <p>Exposition Manet.</p> <p>Juin : Exposition rétrospective de l'œuvre de Gustave Caillebotte, galeries Durand-Ruel.</p>	<p><i>Prélude à l'après-midi d'un faune</i>, Claude Debussy.</p>
1895			<p>Première biennale de Venise</p>	<p>Mars : Première Projection à partir d'un cinématographe, par Louis Lumière, du film <i>Sortie d'usine</i>.</p>

