

Caroline LENOIR

Henri Blanc-Fontaine (1819-1897) :

Une carrière de peintre en province au XIXe siècle

Volume II
(Catalogue)

Mémoire de Master 1 « Sciences humaines et sociales »

Mention : Histoire et Histoire de l'Art

Spécialité : Histoire de l'Art et Musicologie

Parcours : Genèse des langues et des formes, contexte, réception

sous la direction de M. Alain BONNET

Année universitaire 2012-2013



Caroline LENOIR

Henri Blanc-Fontaine (1819-1897) :
Une carrière de peintre en province au XIXe siècle

Volume II
(Catalogue)

Mémoire de Master 1 « Sciences humaines et sociales »

Mention : Histoire et Histoire de l'Art

Spécialité : Histoire de l'Art et Musicologie

Parcours : Genèse des langues et des formes, contexte, réception

Sous la direction de M. Alain BONNET

Année universitaire 2012-2013

Avertissement

Ce troisième volume est mis à la disposition du lecteur afin d'illustrer les informations détaillées précédemment. Il rassemble l'ensemble des œuvres d'Henri Blanc-Fontaine retrouvées au cours de notre recherche et s'accompagne d'une liste regroupant les toiles non localisées mais recensées.

Série d'abréviations utilisées au sein de ce volume :

S.B.C. : Signature en bas au centre

S.B.D. : Signature en bas à droite

S.C.D. : Signature côté droit

S.B.G. : Signature en bas à gauche

M.B.D. : Monogrammée en bas à droite

M.B.G. : Monogrammée en bas à gauche

N.S. : Non signée

N.L. : Non Localisée

Sommaire

PARTIE 1 - PEINTURES RELIGIEUSES ET ALLEGORIQUES	5
PARTIE 2 - PORTRAITS.....	11
PARTIE 3 - SCENES DE GENRE.....	34
PARTIE 4 - NATURES MORTES.....	55
PARTIE 5 - PAYSAGES ET VUES	62
PARTIE 6 - DESSINS, CROQUIS ET ESQUISSES PEINTES	78
PARTIE 7 - ŒUVRES RECENSEES	113
PARTIE 8 - TABLEAU SYNOPTIQUE	117

Partie 1

-

Peintures religieuses et allégoriques



(fig. 1)

L'Annonciation

1842

Huile sur toile

40,5 x 32,4 cm

N.S.

Collection J.-L. Vaujany, ancienne collection H. Rosset



(fig. 2)

L'Adoration des bergers, dessin préparatoire

1853

Crayon sur papier

119 x 75 cm

S.B.C. : H. Blanc-Fontaine

Collection J.-L. Vaujany, ancienne collection H. Rosset.



(fig. 3)

Stella Matutina

1853

Huile sur toile chantournée par le haut

92 x 67 cm

S.B.D. : H Blanc-Fontaine

Collection particulière



(fig. 4)

La Vierge et l'Enfant Jésus

1850

Huile sur toile

27 x 30 cm

N.L.



(fig. 5)

Putti dans un paysage

XIXe siècle
Huile sur toile
81 x 65 cm
S.B.D.
N.L.

Partie 2

-

Portraits



(fig. 6)

Henri Louis Marie Fontaine

1839 (?)

Huile sur toile

65 x 54,5 cm

N.S.

Collection J.-L.Vaujany, ancienne collection H.Rosset



(fig. 7)

Adèle Gamel peignant

ND, circa 1840

Huile sur toile

41 x 38,5 cm

N.S.

Collection particulière



© Musée Dauphinois

(fig. 8)

Portrait de Pierrette Mollard

1840

Huile sur toile

65 x 54 cm

S.B.D. : H. Blanc-Fontaine 1840

Musée Dauphinois - Inv. 2012.8.1



© Musée Dauphinois
(fig. 9)

Portrait de Joseph Eustache Flandrin

1840

Huile sur toile

65 x 54 cm

S.B.D. : H. Blanc-Fontaine 1840

Musée Dauphinois - Inv. 2012.8.2



(fig. 10)

Autoportrait

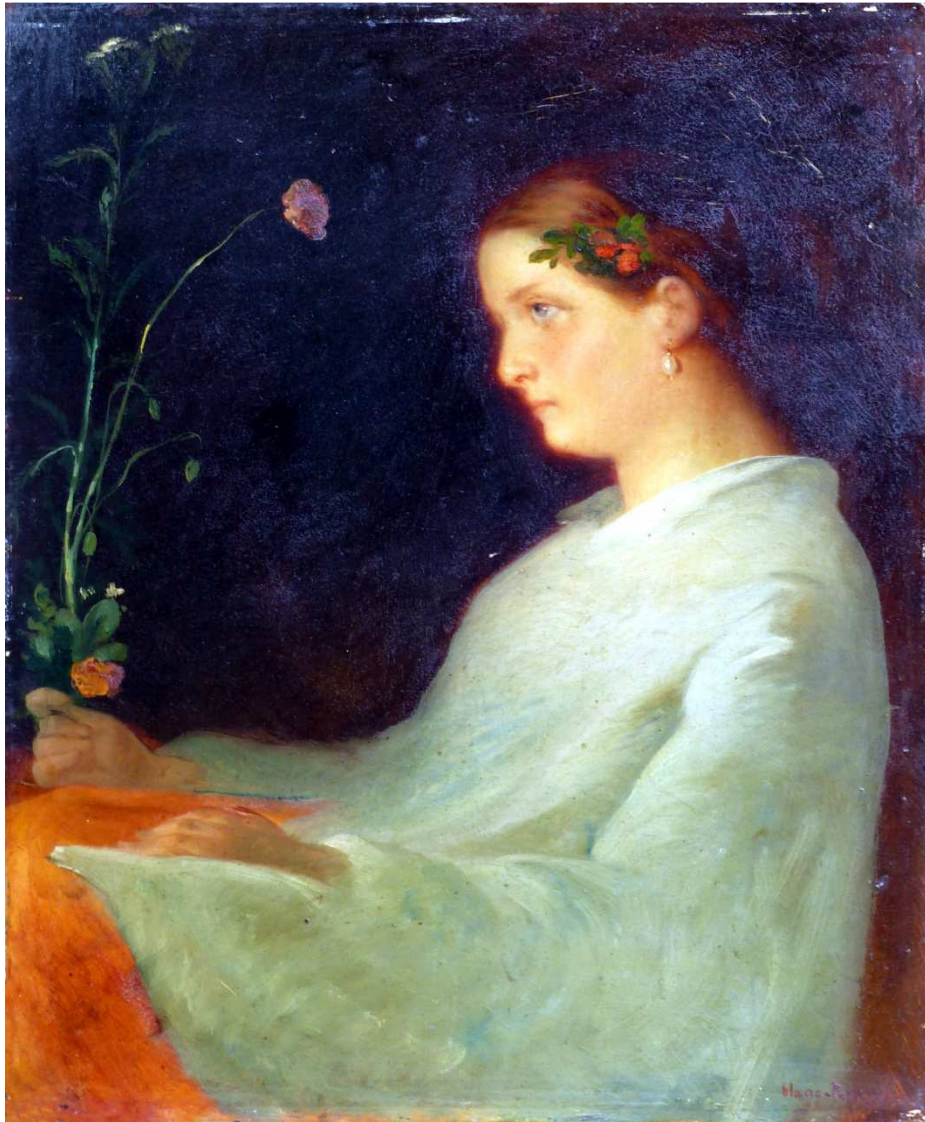
Vers 1843

Huile sur toile

58 x 48 cm

N.S.

Collection J.-L. Vaujany, ancienne collection H. Rosset



(fig. 11)

Femme Fleur

1849

Huile sur carton

40,0 x 32,2 cm

S.B.D. : H. Blanc-Fontaine 49

Collection J.-L. Vaujany, ancienne collection Rosset



(fig. 12)

Amélie Blanc-Fontaine de profil

Vers 1853

Huile sur bois

33 x 25 cm

N.S.

Collection H. Rosset



(fig. 13)

Amélie Blanc-Fontaine

1854

Huile sur toile

110 x 95 cm

N.S.

Collection H. Rosset



© Musée de Grenoble
(fig. 14)

Prima Donna dit La Musique

1867

Huile sur toile

81,2 x 65 cm

N.S.

Musée de Grenoble – Inv. MG 1441



(fig. 15)

Croquis pour Prima Donna (à droite)

Vers 1867

Crayon

Carnet de croquis et aquarelles, par Henri Blanc Fontaine

R.11170 Rés.

Bibliothèque municipale de Grenoble



(fig. 16)

Portrait de Jean-Hector Gruyer

Vers 1880

61 x 52 cm

Collection H. Rosset



(fig. 17)

Portrait d'Eugénie Gruyer

1880 (?)

Huile sur toile

61 x 50 cm

N.S.

Collection G. Dalloz



(fig. 18)

Portrait du Dr. Déclat

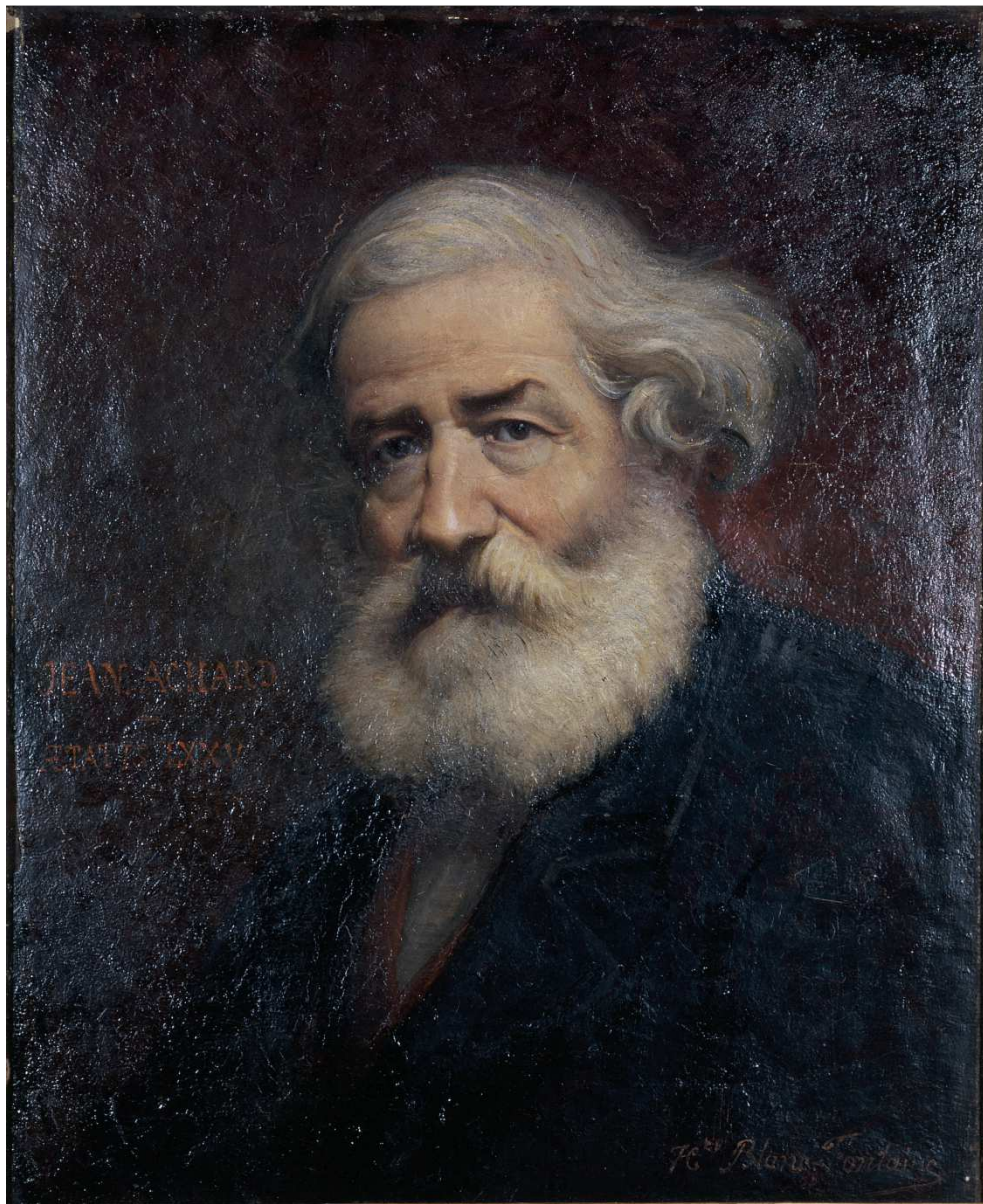
1882

Huile sur bois

41 x 32 cm

S.C.D. : H. Blanc-Fontaine

Collection J.-L. Vaujany, ancienne collection H. Rosset



© Musée de Grenoble
(fig. 19)

Portrait de Jean Achard

1882

Huile sur toile

61,5 x 51 cm

S.B.D. : H. Blanc-Fontaine

Musée de Grenoble – Inv. MG 865



(fig. 20)

La belle Andalouse ou Femme à l'éventail

Vers 1884

Huile sur bois

35,4 x 26,6 cm

S.B.G. : Blanc-Fontaine

Collection particulière



(fig. 21)

Portrait de Mary Forster

1886 (?)

Huile sur toile

20 x 18 cm

N.S.

Collection F. Brunet



(fig. 22)

Portrait de Mary Forster

1886 (?)

Huile sur toile

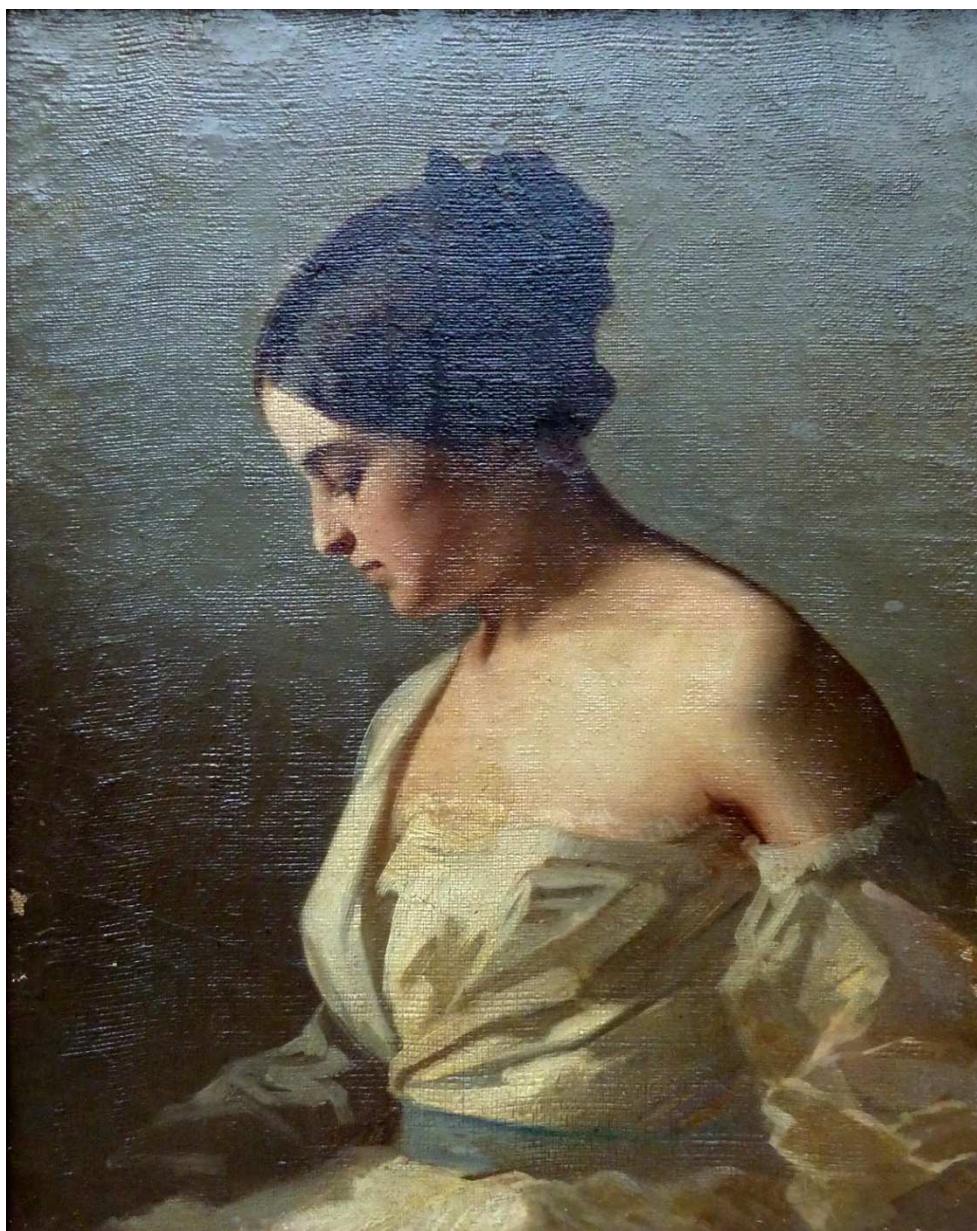
N.S.

Collection F. Brunet



© Musée de Grenoble
(fig. 23)

Portrait de Jean Achard
1888
Huile sur bois
36 x 26,5 cm
S.B.G. : Blanc-Fontaine
Dépôt au Musée de Grenoble



(fig. 24)

Portrait d'Amélie Blanc-Fontaine

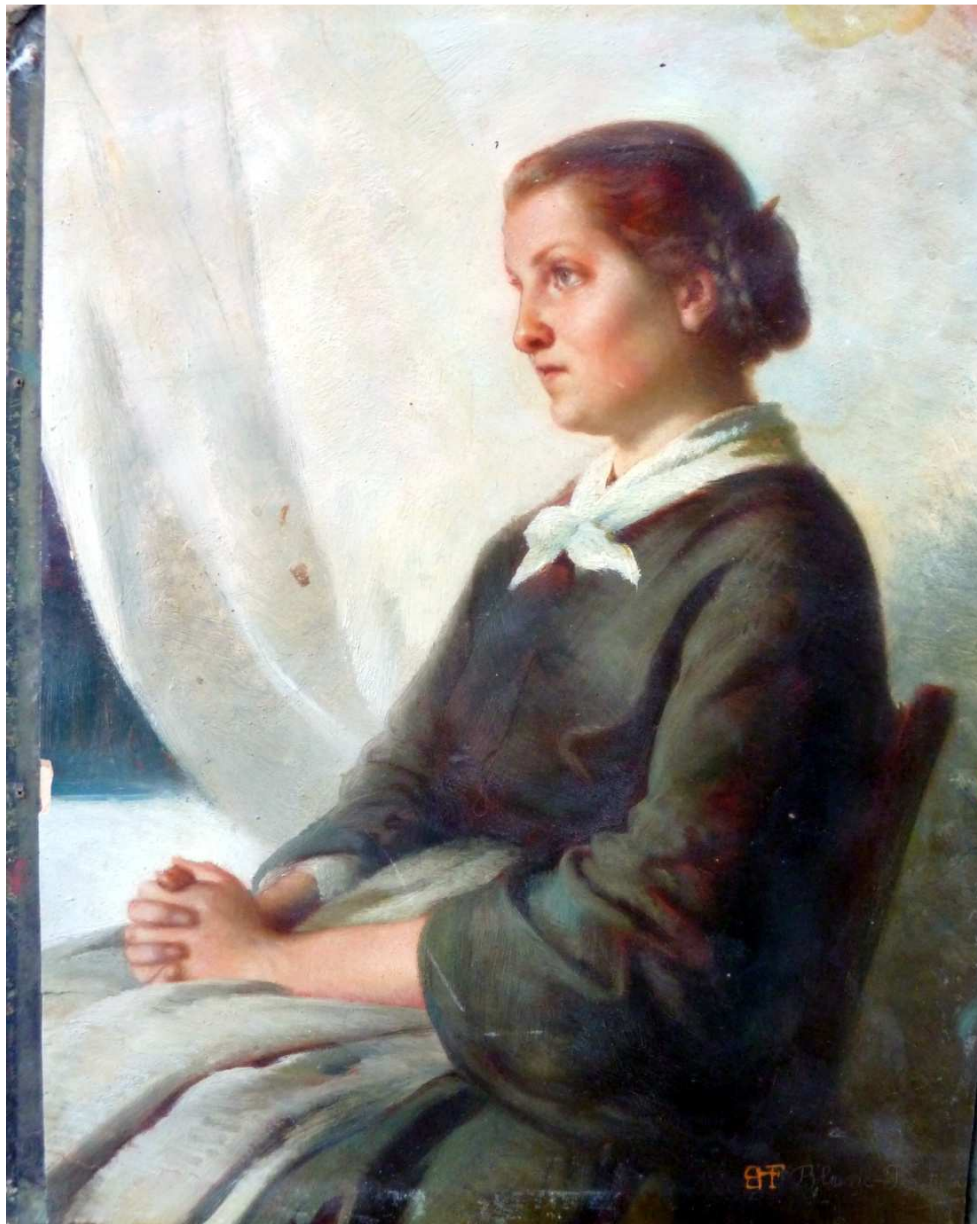
XIXe siècle

Huile sur toile

40 x 32 cm

N.S.

Collection G. Dalloz



(fig. 25)

Cuisinière au repos

XIXe siècle

Huile sur papier contrecollé sur carton

33 x 24 cm

S.B.D.et M.B.D. : Blanc-Fontaine, BF

Collection J.-L Vaujany, ancienne collection Fenoglio



© Musée Dauphinois
(fig. 26)

Portrait de femme âgée

XIXe siècle

Huile sur carton

24 x 15 cm

N.S.

Musée Dauphinois – Inv. 66 1 1



(fig. 27)

Le peintre dans son atelier

XIXe siècle

Huile sur toile

S.B.D. : H. Blanc-Fontaine

Collection particulière

Partie 3

-

Scènes de genre



(fig. 28)

Souvenir du monde dans le cloître, dessin

Vers 1842 (?)

Crayon sur papier

N.S.

Collection H. Rosset



© Musée Dauphinois

(fig. 29)

Souvenir du monde dans le cloître

1850

Lithographie

32 x 24,5 cm

N.S.

Musée Dauphinois – Inv. 34.5979



© Musée Dauphinois

(fig. 30)

Premiers Amours

1850

Lithographie

32 x 24,5 cm

N.S.

Musée Dauphinois – Inv. 34.5977



© Musée de Grenoble
(fig. 31)

Souvenirs de La Grave

1855

Huile sur toile

S.B.D. : Blanc-Fontaine 1855

104 x 167 cm

Musée de Grenoble – Inv.MG 448



(fig. 32)

Souvenir de La Grave, dessin préparatoire

Vers 1855

Crayon et aquarelle sur papier

N.S.

Collection H. Rosset



(fig. 33)

Souvenir de La Grave, esquisse peinte

Vers 1855

Huile sur toile

N.S.

15 x 23 cm

Musée Savoisien



(fig. 34)

Le Rouet de la grand-mère

1857

Huile sur bois

S.B.D. : H. Blanc-Fontaine

105 x 78,9 cm

Collection particulière



(fig. 35)

Le Déserteur

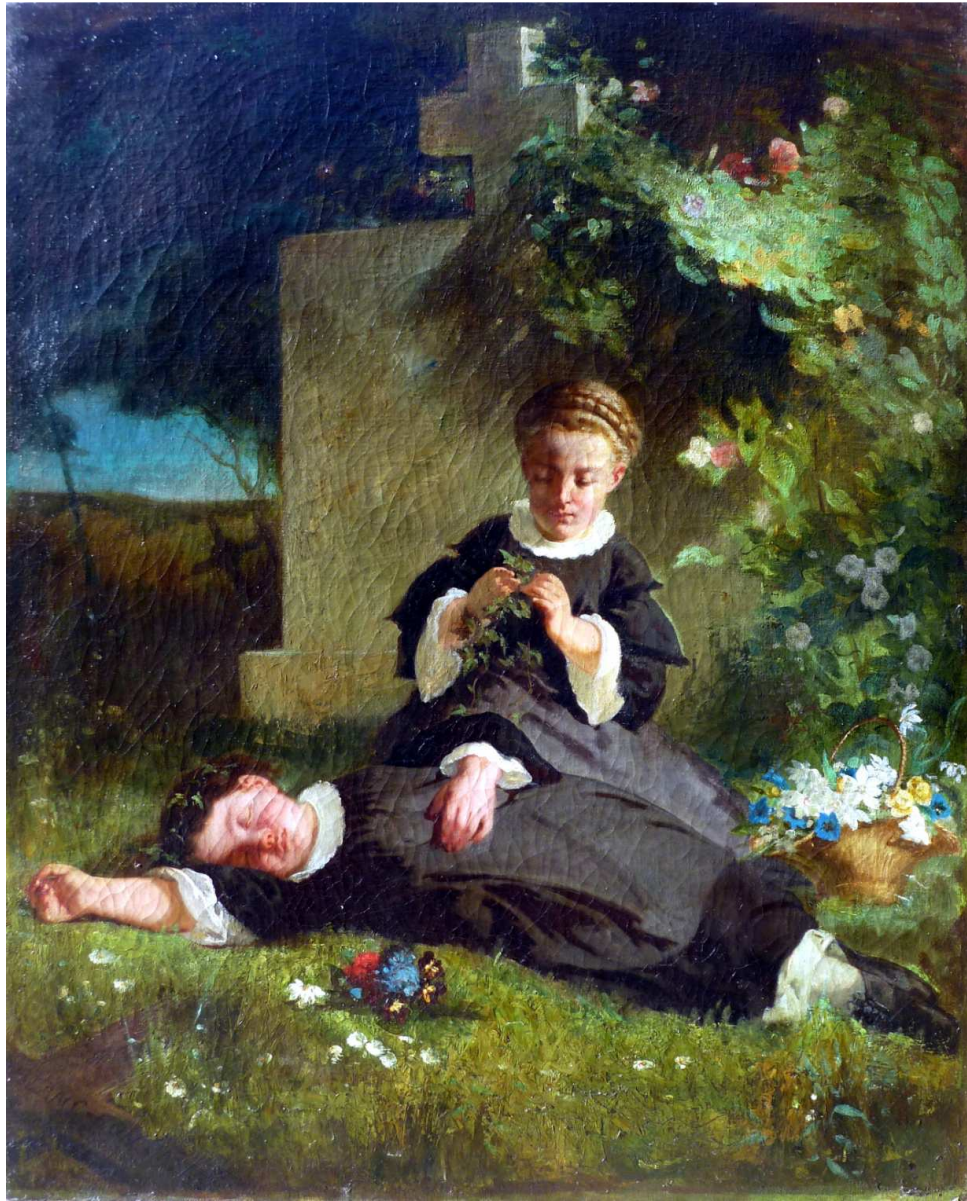
1859

Huile sur toile

S.B.D. : Blanc-Fontaine 1858

184,5 x 121,5 cm

Collection J.-L. Vaujany, ancienne collection H. Rosset



(fig. 36)

Les Orphelines

1861

Huile sur toile

S.B.G. : H. Blanc-Fontaine

100 x 81,5 cm

Collection J.-L. Vaujany, ancienne collection H. Rosset



© Musée Dauphinois
(fig. 37)

Procession à La Grave

1865

Huile sur bois

98 , 5 x 100, 5 cm

S.B.D. : H. Blanc-Fontaine 1865

Musée Dauphinois – Inv. 64.5.1



© Musée de Grenoble
(fig. 38)

Le Numismate

1866

Huile sur toile

S.B.D. : H. Blanc-Fontaine

60 x 77,3 cm

Musée de Grenoble – Inv. MG 528



(fig. 39)

Peines d'amours perdus
1866
Huile sur toile
S.B.C. : H. Blanc-Fontaine
123 x 98,5 cm
Musée Savoisien



(fig.40)

Peine d'amours perdus

Vers 1868 (au dos)

Huile sur toile

S.B.C. : H. Blanc-Fontaine

120 x 96 cm

Musée de Bourgoin-Jailleux



(fig.41)

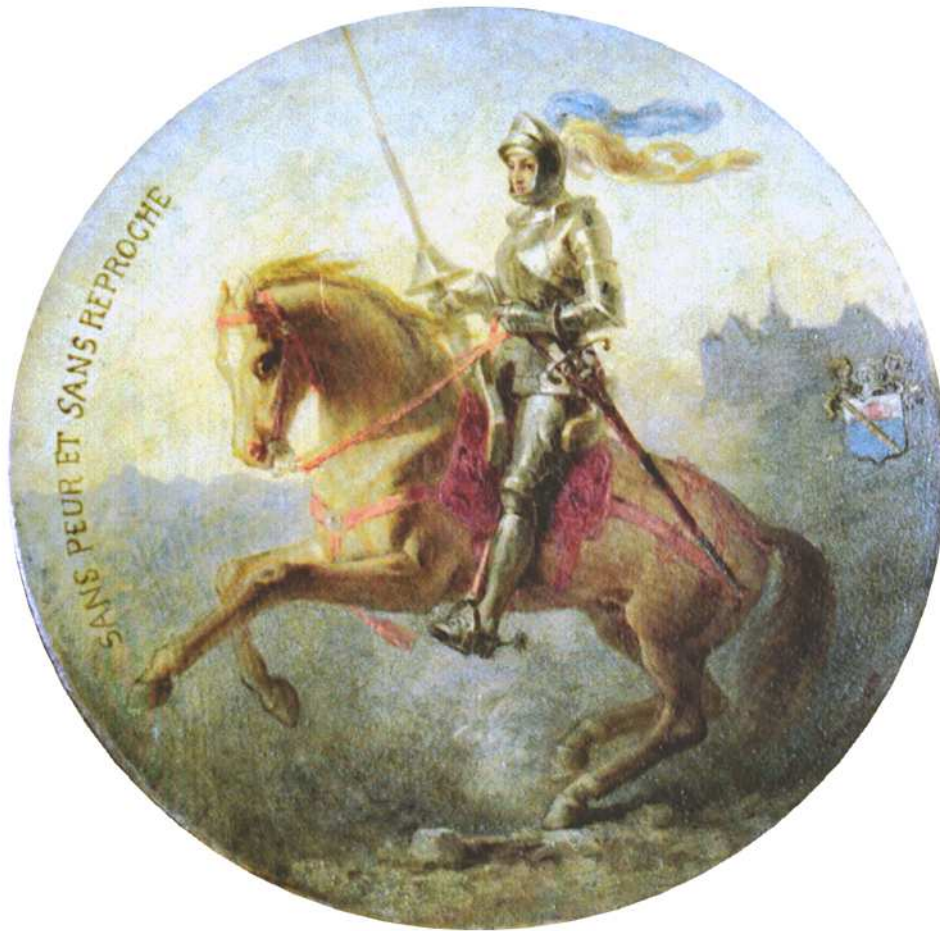
La procession des Rogations à Sassenage

1869

Huile sur toile

107 x 160 cm (à vue)

Collection G. Dalloz



(fig. 42)

Bayard, Chevalier sans peur et sans reproche

1882

Peinture sur céramique

S.B.D. : Blanc-Fontaine

46,5 cm de diamètre

Musée Bayard de Pontcharra, ancienne collection H. Rosset



(fig. 43)

Petite fille endormie

XIXe siècle

Huile sur toile

S.B.G

Collection particulière



(fig. 44)

La Réprimande

XIXe siècle

Peinture sur toile

S.B.D. : H. Blanc-Fontaine

40 x 54 cm

Collection M. Wantellet, ancienne collection Flandrin



(fig. 45)

Rebecca à la fontaine
XIXe siècle
Huile sur bois
S.B.G. : Blanc-Fontaine
53 x 63 cm
Collection particulière



(fig. 46)

Rebecca à la fontaine, dessin préparatoire

XIXe siècle

Crayons sur papier

N.S.

Collection H. Rosset



(fig. 47)

Fille et sa mère à la ruche

1857 (?)

Huile sur toile

N.S.

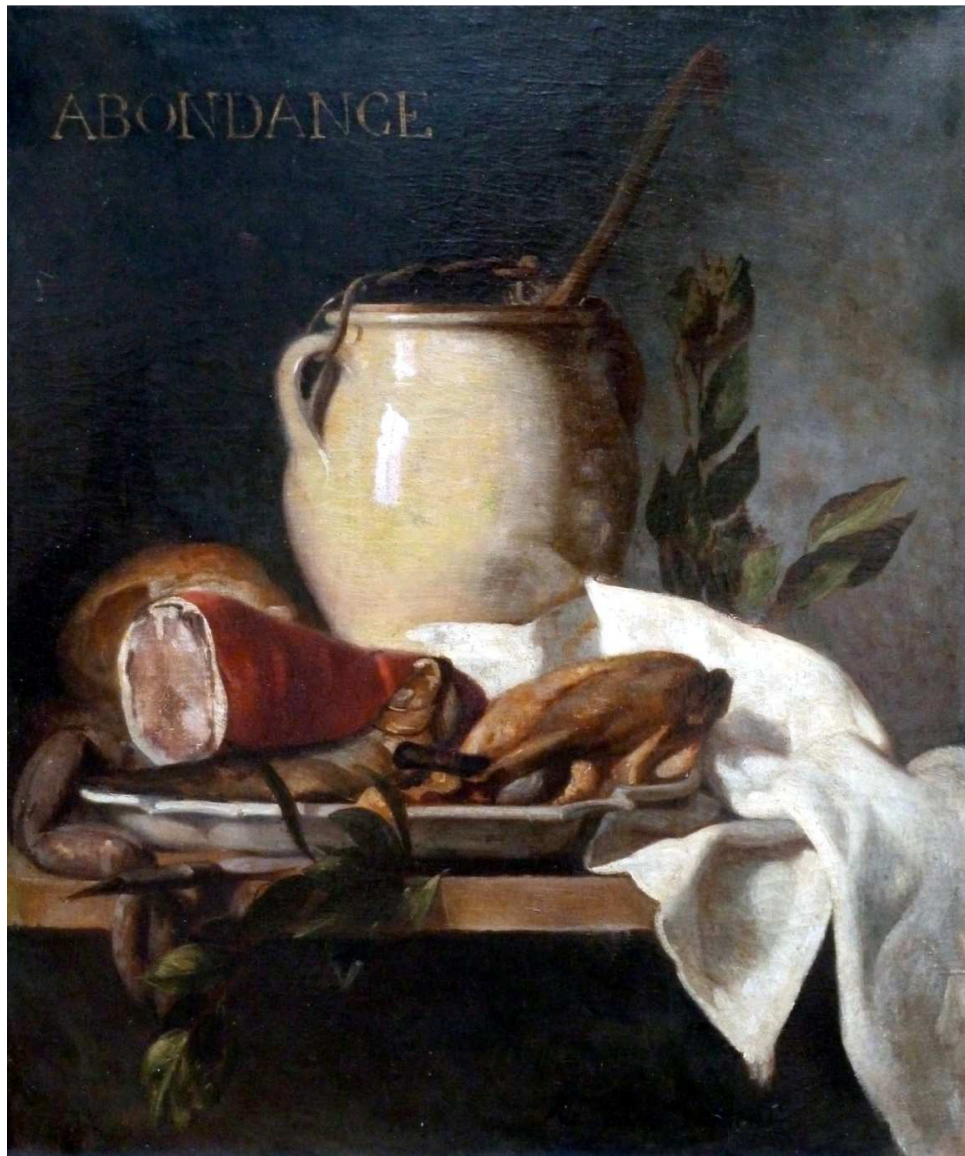
41 x 32 cm

N.L.

Partie 4

-

Natures mortes



(fig. 48)

Abondance

XIXe siècle

Huile sur toile

73 x 60 cm

N.S.

Collection G. Dalloz



(fig. 49)

Le coffre à bijoux

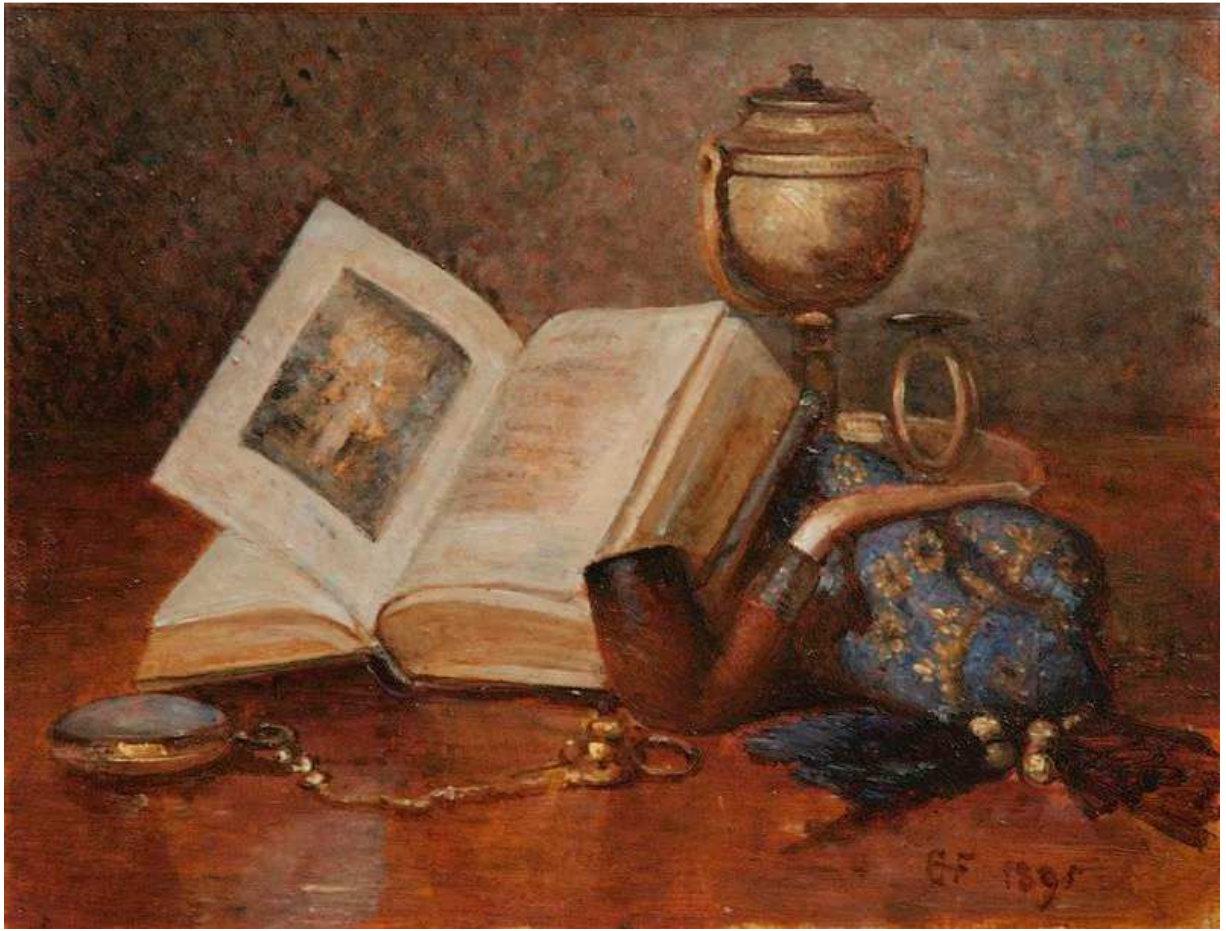
XIXe siècle

Huile sur toile

36 x 44 cm

N.S.

Collection G. Dalloz



(fig. 50)

Nature morte à la pipe et au livre

1895

Huile sur toile

M.B.D. : BF 1895

Collection particulière



(fig. 51)

Coupe de fruits

XIXe siècle

Huile sur toile

44 x 52 cm

S.B.D. : Blanc-Fontaine

Collection H. Rosset



(fig. 52)

Nature morte au vase

XIXe siècle

Huile sur bois

27 x 19 cm

N.S.

Collection G. Dalloz



(fig. 53)

Nature morte au casque

XIXe siècle

Huile sur bois

100 x 130 cm (à vue)

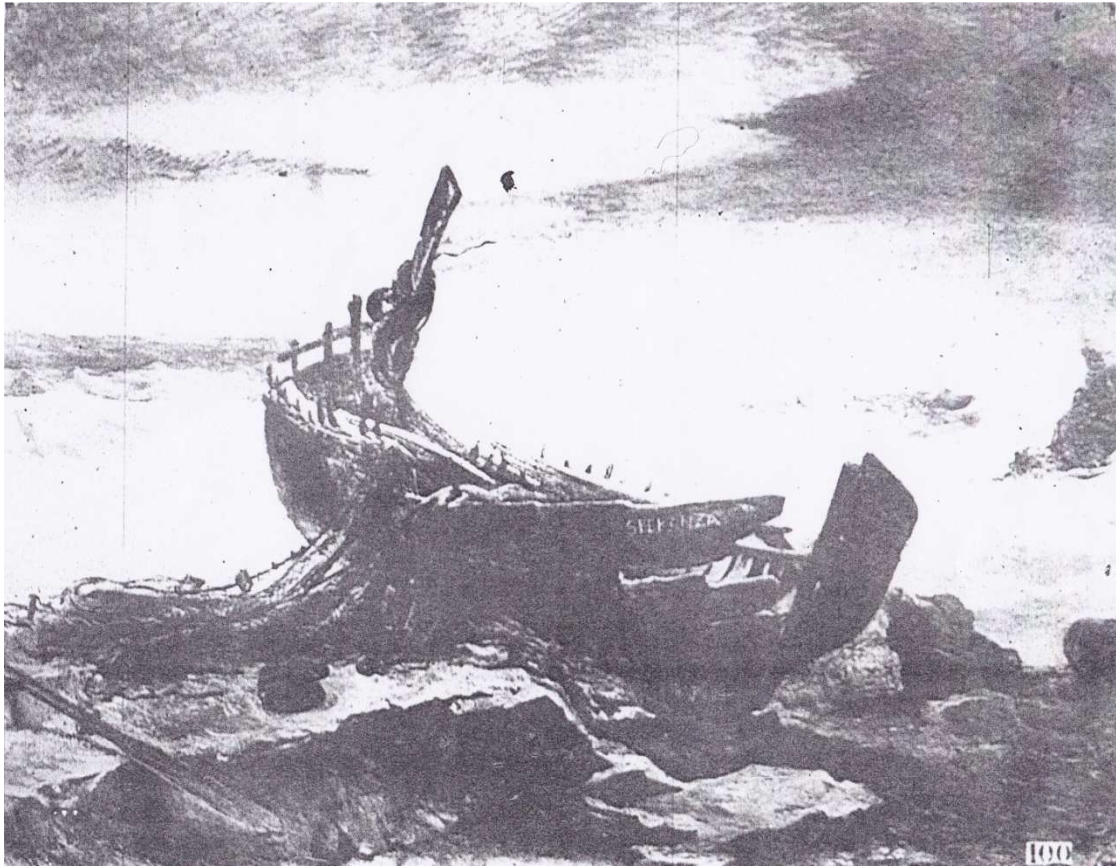
N.S.

Collection G. Dalloz

Partie 5

-

Paysages et vues



(fig. 54)

La Barque

1863

Autographes, portraits, profils biographiques 1, par Albert Aristide

2Mi224(R.1)

Bibliothèque municipale de Grenoble



(fig. 55)

Scène au Cap Ferrat

Vers 1882

Huile sur bois

28 x 46 cm

SBD. H Blanc Fontaine

Collection F. Delbé



(fig. 56)

Scène au Cap Ferrat, croquis

Vers 1882

Crayon et aquarelle

Carnet de croquis 1879-1882, par Henri Blanc Fontaine

R.11169 Rés.

Bibliothèque municipale de Grenoble



(fig. 57)

Scène au Cap Ferrat, croquis

Vers 1882

Crayon et aquarelle

Carnet de croquis 1879-1882, par Henri Blanc Fontaine

R.11169 Rés.

Bibliothèque municipale de Grenoble



(fig. 58)

Vue de Crémieu 1884

1884

Aquarelle, plume noire, gouache blanche sur papier vélin

17 x 24 cm (à vue)

S.B.D. : H. Blanc-Fontaine

Collection J.-L. Vaujany, ancienne collection H. Rosset



(fig. 59)

Vue de Crémieu 1884, étude

1884

Aquarelle

M.B.D.

Carnet de croquis 1879-1882, par Henri Blanc Fontaine

R.11169 Rés.

Bibliothèque municipale de Grenoble



© Musée de Grenoble
(fig. 60)

Sassenage et le Furon

1889

Huile sur toile

78,5 x 110,5 cm

S.B.D. : H. Blanc-Fontaine 1889

Musée de Grenoble



© Musée de Grenoble
(fig. 61)

L'Orage

1895

Huile sur toile

109 x 147 cm

S.B.D. : H. Blanc-Fontaine

Musée de Grenoble – Inv. MG 1013



(fig. 62)

L'Orage, étude

1895

Crayon

Carnet de croquis et aquarelles, par Henri Blanc Fontaine

R.11170 Rés.

Bibliothèque municipale de Grenoble



(fig. 63)

Amalfi

XIXe siècle

Huile sur bois

51 x 80 cm

S.B.D. : Blanc-Fontaine

Collection particulière



(fig. 64)

Vue de Morestel

XIXe siècle

Huile sur toile

22 x 31 cm

N.S.

Collection particulière, ancienne collection Gröll.



(fig. 65)

Paysage

XIXe siècle

Huile sur papier réentoilé

19 x 32 cm

M.B.D.: BF

Collection particulière



(fig. 66)

Roses trémières, côtes de Sassenage

XIXe siècle

Huile sur toile

45 x 60 cm

N.S.

Collection J.-L. Vaujany, ancienne collection Gröll



(fig. 67)

Bord de mer

XIXe siècle

Huile sur carton

16,5 x 24 cm

S.B.G. : H. Blanc-Fontaine

N.L.



(fig. 68)

La maison maudite

XIXe siècle

Autographes, portraits, profils biographiques 1, par Albert Aristide

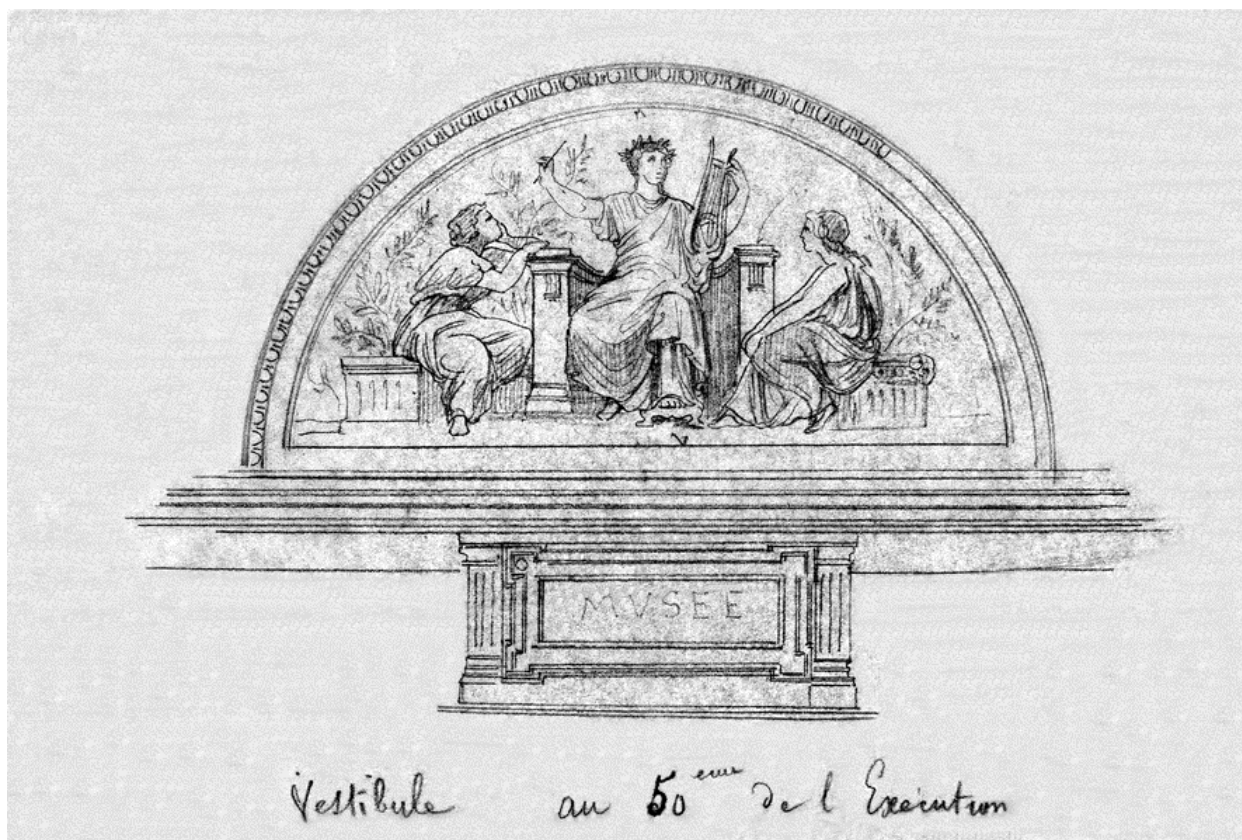
2Mi224(R.1)

Bibliothèque municipale de Grenoble

Partie 6

-

Dessins, croquis et esquisses peintes



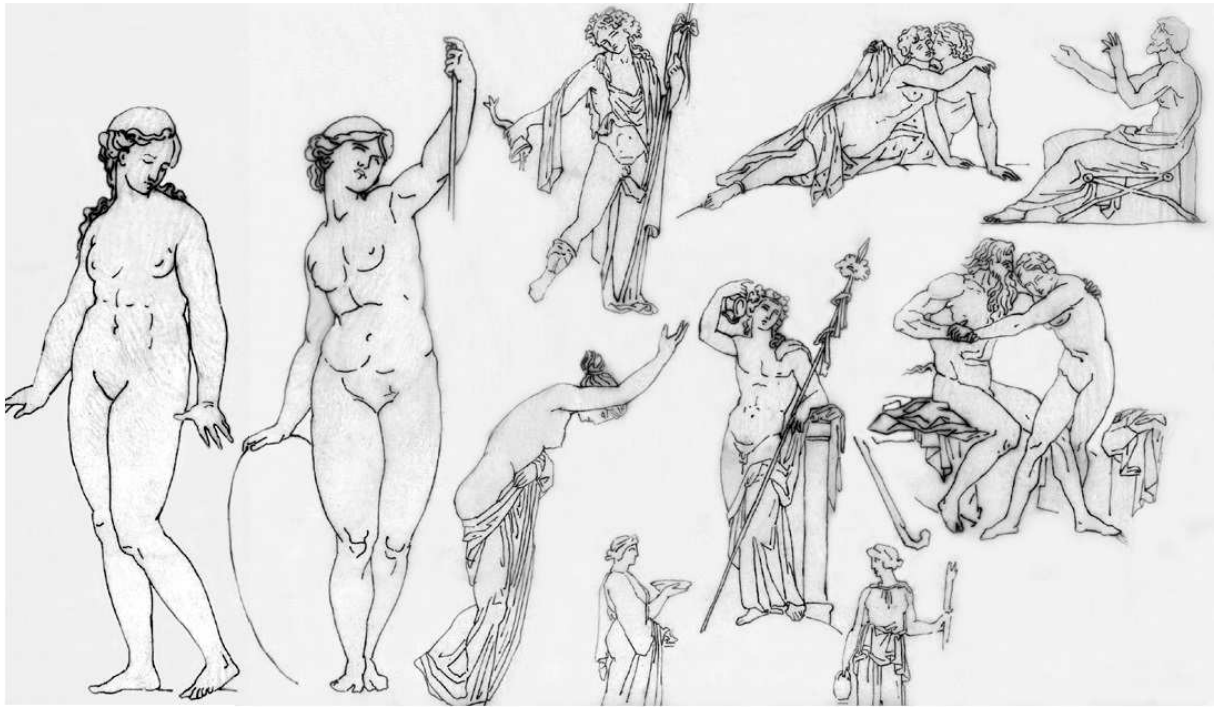
(fig. 69)

Etude pour le Musée-Bibliothèque

Vers 1869

Plume et encre noire

Collection H. Rosset



(fig. 70)

Etudes de figures antiques

XIXe siècle

Plume et encre noire

Collection H. Rosset



(fig. 71)

Dessin d'après Michel-Ange
XIXe siècle
Plume et encre noire
Collection H. Rosset



(fig. 72)

Etude de tête

XIXe siècle

Crayon

Collection Wantellet, ancienne collection H. Rosset



(fig. 73)

Portrait de jeune homme

1847

Crayon noir et rehauts blanc

M.B.G.: HB 1847

Collection H. Rosset



(fig. 74)

Portrait de Diodore Rahoult

1848

Crayon noir et rehauts blanc

16,2 x 14,5 cm

S.B.D. : Blanc-Fontaine 1848

Collection J.-L. Vaujany, ancienne collection H. Rosset



(fig. 75)

Portrait d'homme, dessin
XIXe siècle
Crayon
N.S.
Collection H. Rosset



(fig. 76)

Portrait de jeune homme en médaillon

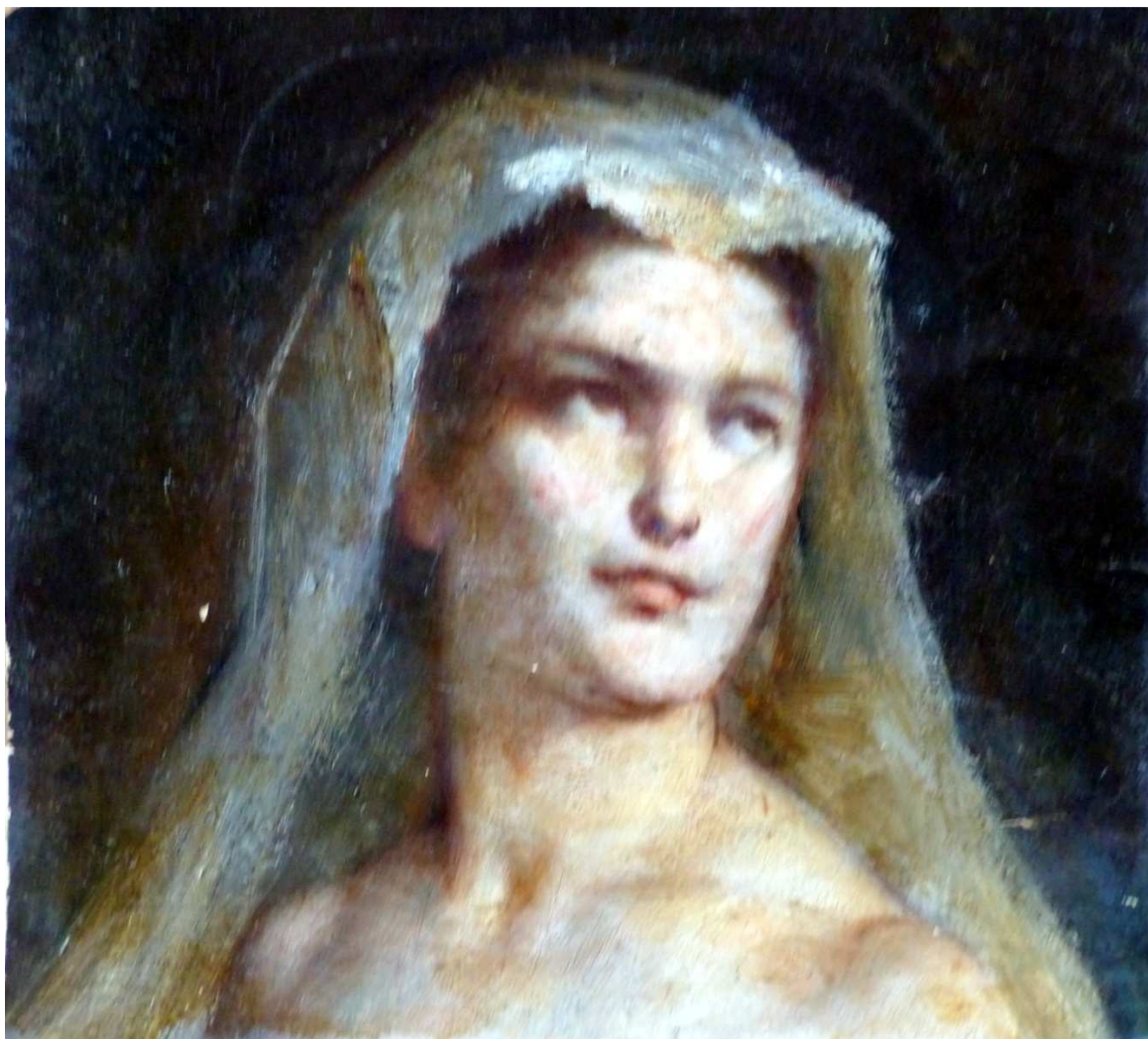
XIXe siècle

Crayon et huile sur toile

18 x 13 cm

N.S.

Collection J.-L. Vaujany, ancienne collection H. Rosset



(fig. 77)

Tête de femme, esquisse

XIXe siècle

Huile sur toile

16,8 x 18 cm

N.S.

Collection J.-L. Vaujany, ancienne collection H. Rosset



(fig. 78)

Etude de femme à plan

XIXe siècle

Huile sur toile

21, 5 x 16 cm

N.S.

Collection J.-L. Vaujany, ancienne collection H. Rosset



(fig. 79)

Etude de personnage du Moyen Age

XIXe siècle

Vignette sur planche, crayon et aquarelle

40,3 x 20,8 cm

N.S.

Collection J.-L. Vaujany, ancienne collection H. Rosset



(fig. 80)

Etude de L'Adieu

Vers 1860

Huile sur papier contreplaqué sur carton

16 x 21,8 cm

N.S.

Collection J.-L. Vaujany, ancienne collection H. Rosset



(fig. 81)

L'Adieu, dessin préparatoire

Vers 1860

Crayon et aquarelle

12 x 19 cm (à vue)

N.S.

Collection J.-L. Vaujany, ancienne collection H. Rosset



(fig. 82)

Roger délivrant Angélique, copie d'après Delacroix

XIXe siècle

Huile sur toile

46 x 55 cm

N.S.

Collection J.-L. Vaujany, ancienne collection H. Rosset



(fig. 83)

Etude pour un tableau, Bayard chevalier sans peur (?)

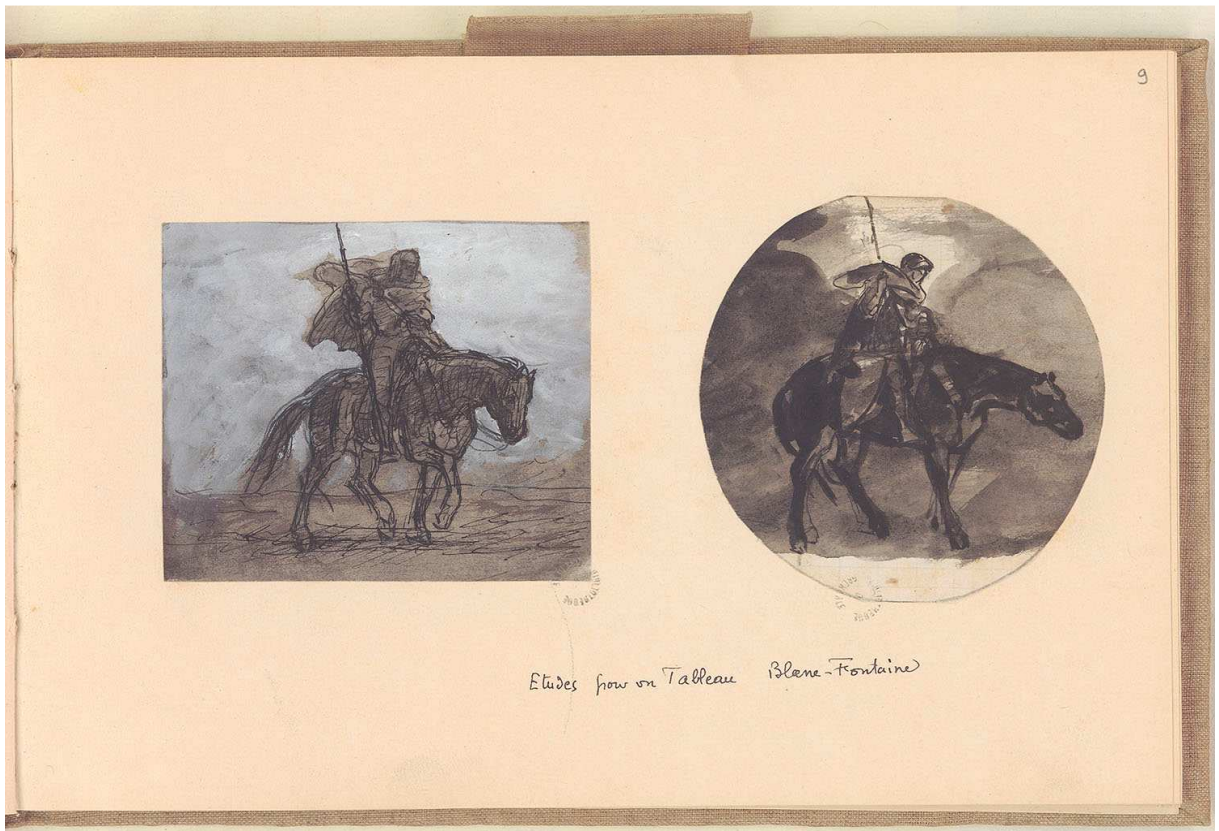
XIXe siècle

Encre noire et aquarelle

Carnet de croquis et aquarelles, par Henri Blanc Fontaine

R.11170 Rés.

Bibliothèque municipale de Grenoble



(fig. 84)

Etude pour un tableau, Bayard chevalier sans peur (?)

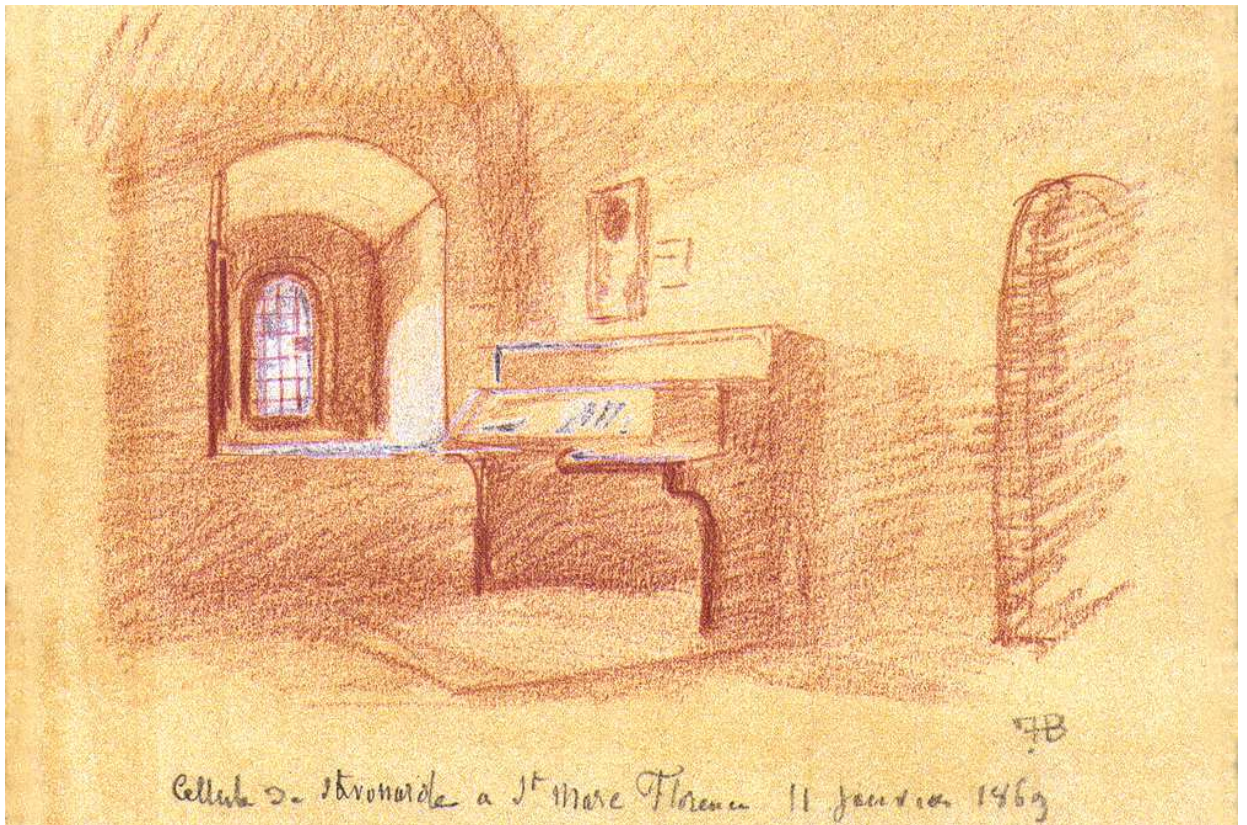
XIXe siècle

Encre noire et aquarelle

Carnet de croquis et aquarelles, par Henri Blanc Fontaine

R.11170 Rés.

Bibliothèque municipale de Grenoble



(fig. 85)

Cellule de Savonarole à St Marc, Florence

1869

Sanguine

12 x 19 cm (à vue)

M.B.D. : FB

Collection H. Rosset



(fig. 86)

Capucin de Cimiez, dessin

1879

Plume et encre noire

N.S.

Collection H. Rosset



(fig. 87)

Etude d'une vieille femme assise

XIXe siècle

Huile sur toile

13 x 16,8 cm

M.B.D. : BF

Collection J.-L. Vaujany, ancienne collection H. Rosset



(fig. 88)

La Tour-sans-Venin

1844

Crayon

N.S.

12 x 19 cm (à vue)

Collection J.-L. Vaujany, ancienne collection H. Rosset



(fig. 89)

Temple de Vesta à Tivoli, croquis

1869

Crayon

Carnet de croquis 1869, Italie-2, par Henri Blanc Fontaine

R.11159 Rés.

Bibliothèque municipale de Grenoble



(fig. 90)

Palais de Théodose, croquis

1869

Crayon

Carnet de croquis 1869, Italie-2, par Henri Blanc Fontaine

R.11159 Rés.

Bibliothèque municipale de Grenoble



(fig. 91)

Esquisse Villa Lavatelli

Vers 1879

Huile sur papier marouflé

28 x 23 cm

N.S.

Collection J.-L. Vaujany, ancienne collection H. Rosset



(fig. 92)

Dessin Villa Lavatelli

1879

Plume et encre noire

Carnet de croquis 1879-1882, par Henri Blanc Fontaine

R.11169 Rés.

Bibliothèque municipale de Grenoble



(fig. 93)

Dessin de Sassenage

1882

Crayon

14,5 x 22 cm (à vue)

N.S.

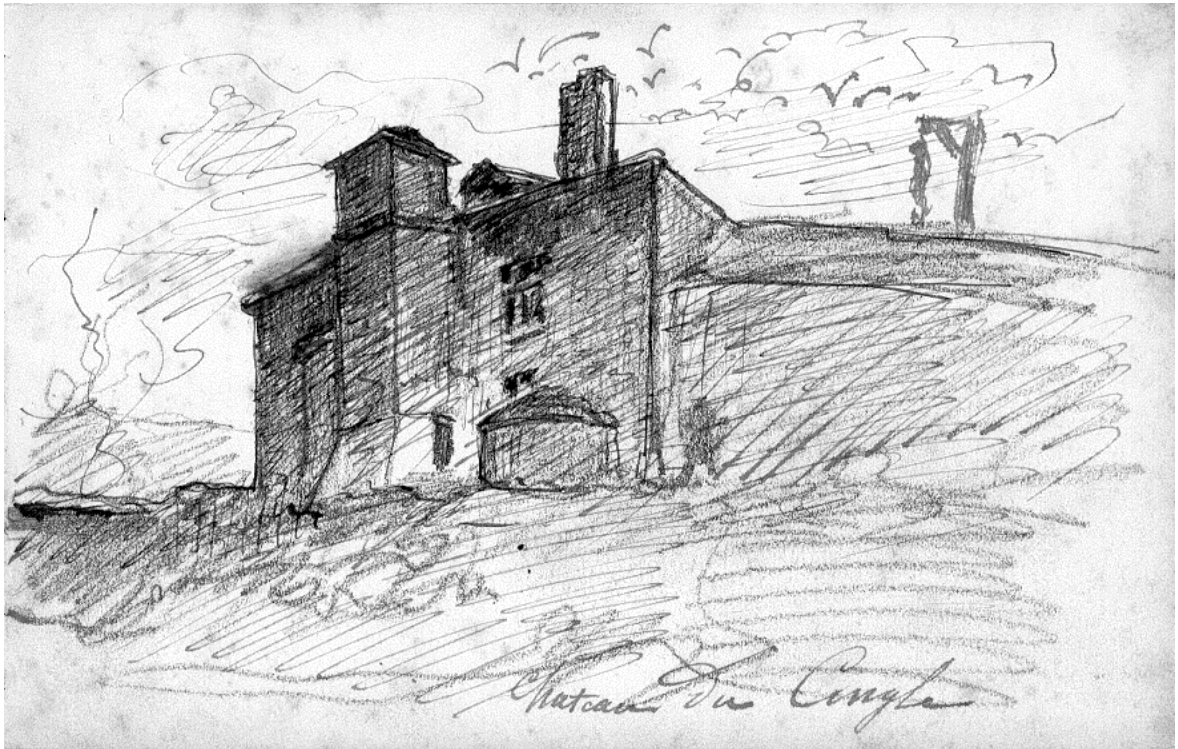
Collection J.-L. Vaujany, ancienne collection H. Rosset



(fig. 94)

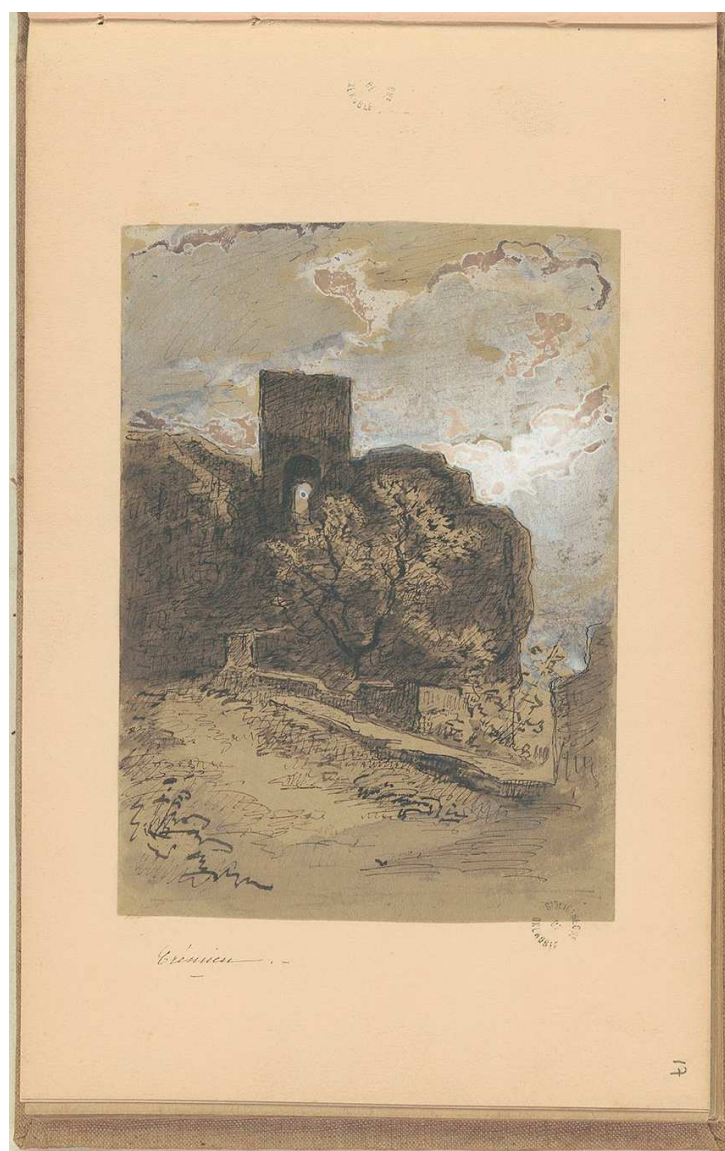
Paysage
1889
Crayon

Carnet de croquis 1889, par Henri Blanc Fontaine
R.11168 Rés.
Bibliothèque municipale de Grenoble



(fig. 95)

Château du Cingle
XIXe siècle
Crayon et encre noire
N.S.
Collection H. Rosset



(fig. 96)

Crémieu

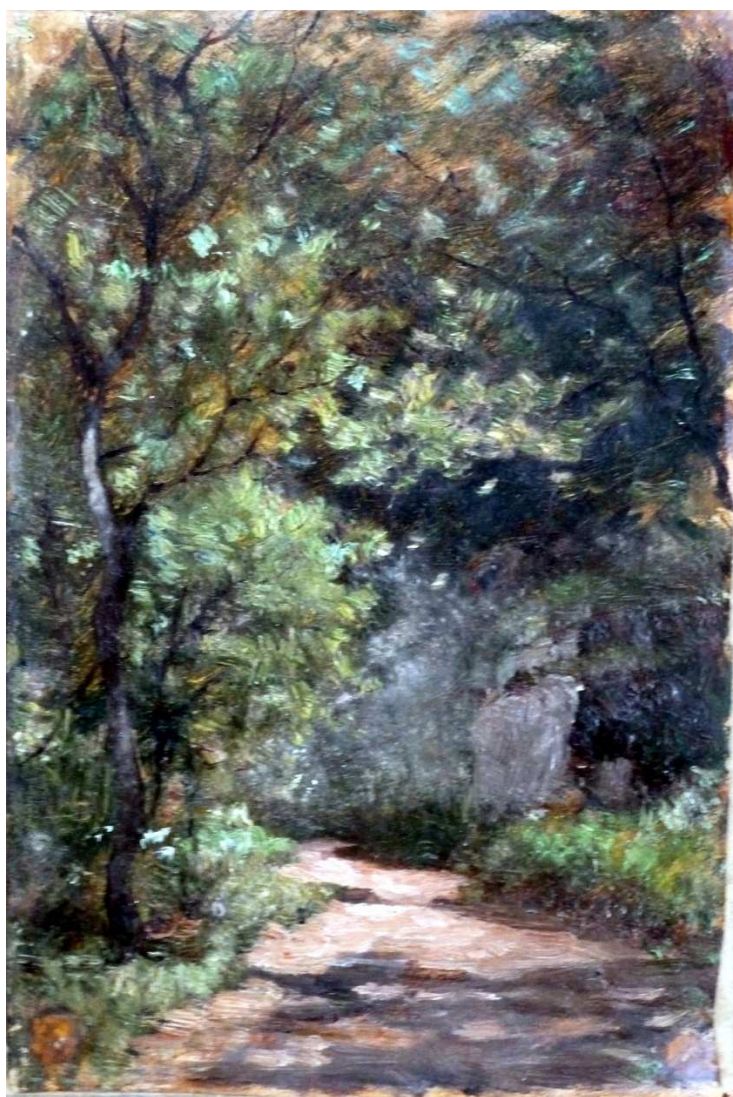
XIXe siècle

Encre noire et aquarelle

Carnet de croquis 1879-1882, par Henri Blanc Fontaine

R.11169 Rés.

Bibliothèque municipale de Grenoble



(fig. 97)

Chemin de Sassenage

XIXe siècle

Huile sur papier contrecollé

25 x 16,5 cm

M.B.D. : BF

Collection J.-L. Vaujany, ancienne collection H. Rosset



(fig. 98)

Paysage, esquisse

XIXe siècle

Huile sur bois

15 x 10 cm

N.S.

Musée Savoisien



(fig. 99)

Terrasse de la Maison à Sassenage

XIXe siècle

Huile sur carton

N.S.

Collection J.-L. Vaujany, ancienne collection H. Rosset



(fig. 100)

Crémieu

XIXe siècle

Huile sur bois

N.S.

Collection particulière



(fig. 101)

Paysage avec barque
XIXe siècle
Huile sur bois
S.B.G. : H. Blanc-Fontaine
Collection particulière



(fig. 102)

La Tonnelle à Villefranche

XIXe siècle

Huile sur bois

N.S.

Collection particulière

Partie 7

-

Œuvres recensées

Le classement est réalisé par ordre alphabétique afin de combler l'absence de certaines dates, rendant difficile la chronologie de cette liste.

N.L. 1 : *Après la tempête*, 1868.

N.L. 2 : *Après le combat*, 1845.

N.L. 3 : *Arènes d'Arles*, dessin, aquarelle, mine de plomb sur papier, 22 x 28 cm.

N.L. 4 : *Départ pour la chasse*, huile sur toile.

N.L. 5 : *Dona Annunziata, étude d'après nature (Haïti)*, 1866.

N.L. 6 : *Etude d'arbre*, dessin et aquarelle, 37 x 27 cm.

N.L. 7 : *Hic Jacet*, 1857.

N.L. 8 : *Intérieur de cour*, 1873.

N.L. 9 : *L'Adieu*, 1860.

N.L. 10 : *L'Ange gardien*, 1864.

N.L. 11 : *L'Annonciation*, Eglise Saint-André, 1853, Grenoble.

N.L. 12 : *L'Etoile du Matin*, 1851.

N.L. 13 : *L'Ile-Verte*, 1869.

N.L. 14 : *L'Usurier du Village*, 1865.

N.L. 15 : *La Barque*, 1863.

N.L. 16 : *La Cascade*, dessin et aquarelle, 29 x 39 cm.

N.L. 17 : *La Convalescence*, 1866.

N.L. 18 : *La Coquette du village*, 1858.

N.L. 19 : *La Délaissée, souvenir des montagnes de Savoie*, 1865.

N.L. 20 : *La Fille du paralytique*, 1867.

N.L. 21 : *La Florinde*, 1866.

N.L. 22 : *La halte du Bon Logis*.

N.L. 23 : *La jeune moissonneuse*, huile sur toile, 58,5 x 42,5 cm.

N.L. 24 : *La Lecture de la Bible*, 1865.

N.L. 25 : *La Lecture interrompue*, 1875.

N.L. 26 : *La Maison aux vignes*, 1857.

N.L. 27 : *La Maison des sergents à Miolan (Suisse)*, 1857.

N.L. 28 : *La Maison déserte (Achat en loterie)*, 1867.

N.L. 29 : *La Maison Hantée*.

N.L. 30 : *La Petite bergère*, 1855.

N.L. 31 : *La place de Roquebrune*, 1886.

- N.L. 32 : *La terrasse au bord de la mer*, huile sur carton, S.B.D., 24 x 37,5 cm.
- N.L. 33 : *La Tour de Côte-Vieille en Dauphiné – automne*, 1877.
- N.L. 34 : *La Valse des papillons*, 1890.
- N.L. 35 : *La Veuve*, 1850.
- N.L. 36 : *La Vie paisible*, 1890.
- N.L. 37 : *Lac d'Annecy*, huile sur toile, 36 x 51 cm.
- N.L. 38 : *Le Bucheron*, 1867.
- N.L. 39 : *Le Chartreux*.
- N.L. 40 : *Le Cordonnier du village*, 1855.
- N.L. 41 : *Le Dimanche aux vêpres*, 1862.
- N.L. 42 : *Le Musicien rustique*, 1866.
- N.L. 43 : *Le Passage difficile*, 1861.
- N.L. 44 : *Le port de Villefranche*, 1880.
- N.L. 45 : *Le repas champêtre*, 1866.
- N.L. 46 : *Le Travail sous la treille*, 1851.
- N.L. 47 : *Le Vallon d'Eza (Alpes-Maritimes)*, 1880.
- N.L. 48 : *Les Bergers à la crèche*, Eglise Saint-André, 1853, Grenoble.
- N.L. 49 : *Les enfants espiègles*, huile sur toile, 108 x 80 cm.
- N.L. 50 : *Les Oliviers*, huile sur panneau, 29 x 40 cm.
- N.L. 51 : *Les pêcheurs de Corail à Saint-Raphaël*, 1886.
- N.L. 52 : *Les Pigeons*, 1848.
- N.L. 53 : *Les Premiers amours*, 1848.
- N.L. 54 : *Les Ruches*, 1857.
- N.L. 55 : *Les Souvenirs du Monde dans me cloître*, 1848.
- N.L. 56 : *Nativité*, dessin aquarelle, 59 x 106 cm.
- N.L. 57 : *Paysage d'automne*.
- N.L. 58 : *Regina Coeli*, 1853.
- N.L. 59 : *Repos en Egypte*, 1854.
- N.L. 60 : *Ruines de Ste Madeleine à Crémieu*, huile sur panneau, 15 x 22 cm.
- N.L. 61 : *Sacristie du village*, 1872.
- N.L. 62 : *Scène de Printemps*, 1857.
- N.L. 63 : *Souvenir d'Espagne*, 1895.
- N.L. 64 : *Un faucheur*, 1865.
- N.L. 65 : *Un port sur la Méditerranée*, 1870.

- N.L. 66 : *Un port sur la rivière de Gênes*, 1868.
- N.L. 67 : *Une juive* (étude d'après nature), 1845.
- N.L. 68 : *Une rue de Villefranche*, 1883.
- N.L. 69 : *Vieille Lumière*, 1895.
- N.L. 70 : *Villefranche et ses environs*, 1866.

Partie 8

-

Tableau synoptique

Titre	Date	Lieu de conservation	Salon(s)
Institutions muséales			
<i>Souvenirs de La Grave</i>	1855	Musée de Grenoble	1855 Exposition Universelle 1857 Salon de Grenoble
<i>Le Numismate</i>	1866	Musée de Grenoble	1866 Salon de Grenoble Salon de Lyon
<i>La Musique</i>	1867	Musée de Grenoble	1867 Salon de Lyon
<i>Portrait de Jean Achard</i>	1882	Musée de Grenoble	
<i>Portrait de Jean Achard</i>	1888	Musée de Grenoble	
<i>Sassenage et le Furon</i>	1889	Musée de Grenoble	
<i>L'Orage</i>	1895	Musée de Grenoble	1895 Salon de Grenoble
<i>Portrait de Pierrette Mollard</i>	1840	Musée Dauphinois	
<i>Portrait de Joseph E. Mollard</i>	1840	Musée Dauphinois	
<i>Souvenir du monde dans le cloître, lithographie</i>	1850	Musée Dauphinois	
<i>Premiers Amours</i>	1850	Musée Dauphinois	
<i>Procession à La Grave</i>	1865	Musée Dauphinois	
<i>Portrait de femme âgée</i>	XIXe	Musée Dauphinois	
<i>Esquisse Souvenirs de La Grave</i>	v 1855	Musée Savoisien	
<i>Peine d'amour perdu</i>	1866	Musée Savoisien	1866 Salon de Grenoble
<i>Esquisse de paysage</i>	XIXe	Musée Savoisien	
<i>Peines d'amour perdu</i>	v 1868	Musée de Bourgoin-Jallieu	
<i>Bayard, sans peur et sans reproche</i>	1882	Musée de Bayard	
Bibliothèque Municipale de Grenoble			
<i>La Barque</i>	1863	<i>Autographes, portrait, profils biographique</i> 2Mi224(R.1)	
<i>Temple de Vesta à Tivoli</i>	1869	Carnet de croquis 1869 – Italie 2 R.11159 Rès.	
<i>Palais de Théodose</i>	1869	Carnet de croquis 1869 – Italie 2 R.11159 Rès.	
<i>Paysage</i>	1889	Carnet de croquis 1879 R.11168 Rès.	

<i>Crémieu 1884</i>	1884	Carnet de croquis 1879-1882 R.11169 Rès.	
<i>Scène au Cap Ferra</i>	v 1882	Carnet de croquis 1879-1882 R.11169 Rès.	
<i>Scène au Cap Ferra</i>	v 1882	Carnet de croquis 1879-1882 R.11169 Rès.	
<i>Prima Donna</i>	v 1867	Carnet de croquis et aquarelles R.11170 Rès.	
<i>L'Orage, étude</i>	v 1895	Carnet de croquis et aquarelles R.11170 Rès.	
<i>Crémieu</i>	XIXe	Carnet de croquis 1879-1882 R.11169 Rès.	
<i>Etude pour un tableau</i>	XIXe	Carnet de croquis et aquarelles R.11170 Rès.	
<i>La maison maudite</i>	XIXe	<i>Autographes, portrait, profils biographique</i> 2Mi224(R.1)	
Collection J.-L. Vaujany			
<i>Portrai d'Henri L.M. Fontaine</i>	1839 (?)		
<i>Annonciation</i>	1842		
<i>Autoportrait</i>	1843		
<i>La Tour-sans-Venin</i>	1844		
<i>Femme Fleur</i>	1849		
<i>L'Adoration des Bergers, dessin</i>	1853		
<i>Le Déserteur</i>	1859		1859 Salon de Paris 1869 Salon de Lyon
<i>L'Adieu, esquisse</i>	v 1860		
<i>L'Adieu, dessin</i>	v 1860		
<i>Les Orphelines</i>	1861		1861 Salon de Lyon
<i>Villa Lavatelli, esquisse</i>	v 1879		
<i>Portrait du Dr. Déclat</i>	1882		
<i>Dessin de Sassenage</i>	1882		
<i>Vue de Crémieu</i>	1884		
<i>Roses Trémières</i>	XIXe		

<i>Tête de femme, esquisse</i>	XIXe		
<i>Personnages du Moyen Age, étude</i>	XIXe		
<i>Chemin de Sassenage</i>	XIXe		
<i>Terrasse de la Maison à Sassenage</i>	XIXe		
<i>Portrait d'homme en médaillon</i>	XIXe		
<i>Etude de femme à plan</i>	XIXe		
<i>Roger délivrant Angélique</i>	XIXe		
<i>Etude vieille femme assise</i>	XIXe		
<i>La Cuisinière</i>	XIXe		
Collection H. Rosset			
<i>Souvenir du monde dans le cloître, dessin</i>	1842		
<i>Portrait de jeune homme, dessin</i>	1847		
<i>Amélie Blanc-Fontaine de profil</i>	v 1853		
<i>Amélie Blanc-Fontaine</i>	1854		
<i>Souvenirs de La Grave, dessin préparatoire</i>	v 1855		
<i>Cellule de [?] à St Marc à Florence</i>	1869		
<i>Etude pour le Musée-Bibliothèque</i>	v 1869		
<i>Capucin de Cimiez</i>	1879		
<i>Portrait de Jean Hector Gruyer</i>	1880		
<i>Coupe de fruits</i>	XIXe		
<i>Château de Cingle</i>	XIXe		
<i>Rebecca à la fontaine, dessin préparatoire</i>	XIXe		
<i>Dessin de figures antiques</i>	XIXe		
<i>Dessin d'après Michel-Ange</i>	XIXe		
Collection G. Dalloz			
<i>La procession des Rogations à Sassenage</i>	1869		1869 Salon de Paris 1870 Salon de Lyon
<i>Portrait d'Eugénie Gruyer</i>	1880		
<i>Portrait d'Amélie Blanc-Fontaine</i>	XIXe		

<i>Abondance</i>	XIXe		
<i>Le coffre à bijoux</i>	XIXe		
<i>Nature morte au casque</i>	XIXe		
<i>Nature morte au vase</i>	XIXe		
Collection F. Brunet			
<i>Portrait de Mary Forster</i>	1886 (?)		1886 Salon de Grenoble (?)
<i>Portrait de Mary Forster</i>	1886 (?)		1886 Salon de Grenoble (?)
Collection M. Wantellet			
<i>La Réprimande</i>	XIXe		
Collection F. Delbé			
<i>Scène au Cap Ferrat</i>	v 1882		
Collections particulières			
<i>Adèle Gamel peignant</i>	circa 1840		
<i>Le Rouet de la grand-mère</i>	1857		1857 Salon de Paris 1858 Salon de Lyon
<i>La Belle Andalouse</i>	v 1884		
<i>Nature morte à pipe et au livre</i>	1895		
<i>Le peintre dans son atelier</i>	XIXe		
<i>Amalfi</i>	XIXe		
<i>Paysage</i>	XIXe		
<i>Vue de Morestel</i>	XIXe		
<i>Petite fille endormie</i>	XIXe		
<i>Rebecca à la fontaine</i>	XIXe		
<i>La tonnelle à Villefranche</i>	XIXe		
Non localisées			
<i>La Vierge et l'Enfant Jésus</i>	1850		
<i>Fillette et ma mère à la ruche</i>	1857 (?)		1857 Salon de Lyon (?)
<i>Putti dans un paysage</i>	XIXe		
<i>Bord de Mer</i>	XIXe		