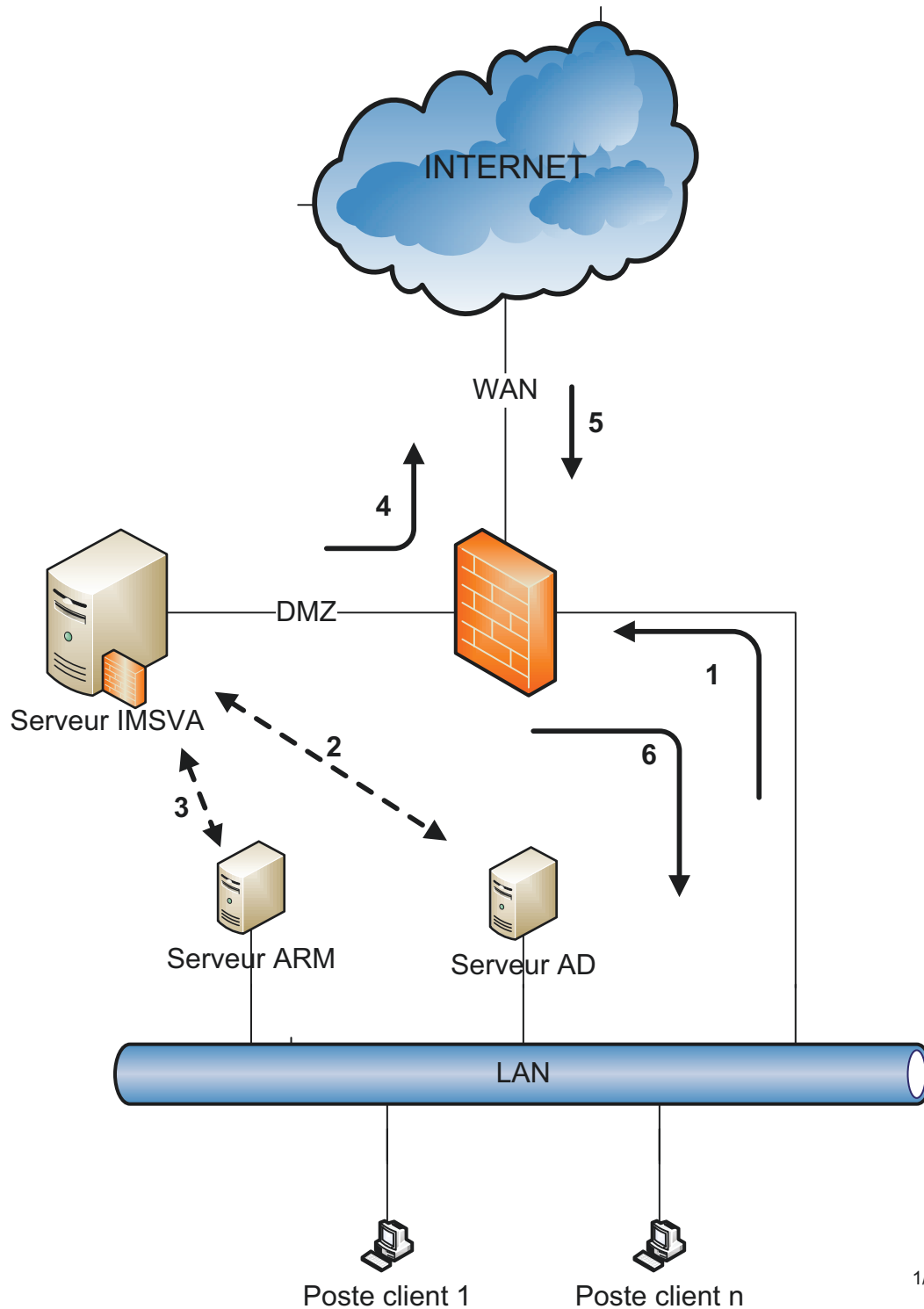


## ANNEXE D

### Architecture de filtrage des flux Internet en mode appliance logicielle

#### Trend Micro IWSVA et ARM



#### Navigation Web

1 – L'utilisateur initie une requête vers un site web depuis son navigateur. La requête est redirigée vers le serveur IWSVA en DMZ, via le pare-feu.

2 – Le serveur authentifie l'utilisateur avec interrogation de l'annuaire Active Directory.

3 – En parallèle, le serveur IWSVA enregistre les logs dans la base de données du serveur ARM.

4 – Le serveur IWSVA autorise la requête après interrogation des listes RBL et stratégies définies.

5 – Le site répond et repasse par le serveur IWSVA en DMZ.

6 – La page est affichée sur le navigateur de l'utilisateur.