



Justine POSALSKI

Les luminaires Daum :  
De l'objet utilitaire à l'œuvre d'art

Volume II : Illustrations

*Mémoire de Master 2 « Sciences humaines et sociales »*

Mention : Histoire – Histoire de l'Art

Spécialité : Histoire de l'Art et Musicologie

Parcours : Professionnalisant – Objet d'art : patrimoine, musée, collection, marché de l'art, valorisation du patrimoine

*sous la direction de Mme Judith DELFINER*

**Année universitaire 2014-2015**





Justine POSALSKI

Les luminaires Daum :  
De l'objet utilitaire à l'œuvre d'art

Volume II : Illustrations

*Mémoire de Master 2 « Sciences humaines et sociales »*

Mention : Histoire – Histoire de l'Art

Spécialité : Histoire de l'Art et Musicologie

Parcours : Professionnalisant – Objet d'art : patrimoine, musée, collection, marché de l'art, valorisation du patrimoine

*Sous la direction de Mme Judith DELFINER*

**Année universitaire 2014-2015**

## TABLE DES ILLUSTRATIONS

### PLANCHE I

p.18.

**Fig. 01.** Anonyme, *portrait de Jean Daum*, sin data, tirage d'après plaque photographique, Musée des Beaux-Arts de Nancy.

**Fig. 02.** Anonyme, *la cour de l'usine Daum*, vers 1880, tirage d'après plaque photographique, Musée des Beaux-Arts de Nancy.

### PLANCHE II

p.19.

**Fig. 03.** Anonyme, *les six enfants de Jean Daum*, vers 1885, tirage d'après plaque photographique, collection privée.

**Fig. 04.** Anonyme, *portrait d'Auguste Daum*, vers 1880, tirage moderne d'après plaque de verre, collection privée.

### PLANCHE III

p.20.

**Fig. 05.** Anonyme, *portrait d'Antonin Daum*, sin data, tirage d'après négatif gélatino-bromure d'argent, fonds Daum.

### PLANCHE IV

p.21.

**Fig. 06.** Émile Gallé, *lampe Népentès*, vers 1903, verre multicouche et fer ouvragé patiné, collection privée.

**Fig. 07.** Daum-Majorelle, *lampe Népentès figurant dans une publicité du catalogue de l'Exposition du Pavillon de Marsan*, 1903, phototypie A. Barbier, collection privée.

### PLANCHE V

p.22.

**Fig. 08.** Anonyme, *encart d'offre d'emploi figurant dans le Bulletin des Sociétés Artistiques de l'Est*, Juillet 1897, phototypie A. Bergeret, collection privée

**Fig. 09.** Daum, *lampe à décor de primevères*, vers 1905, verre à application de plaquettes ciselées blanches, H. 32,3 cm, collection privée.

### PLANCHE VI

p.23.

**Fig. 10.** Ateliers Daum, *planche illustrée avec mention Daum Frères formes et décors sont déposés*, 1898, phototypie A. Bergeret, fonds Daum.

**Fig. 11.** Daum, *lampe à décor de goemons*, vers 1907-1908, verre à décor intercalaire, H. 45 cm, collection privée.

### PLANCHE VII

p.24.

**Fig. 12.** Anonyme, *tombola Sellier figurant dans le Bulletin des Sociétés Artistiques de l'Est*, Juillet 1899, phototypie A. Bergeret, collection privée

**Fig. 13.** Daum, *détail du vase L'ortie et l'araignée*, vers 1910, citation ciselée à la molette, H. 47 cm, collection privée.

PLANCHE VIII

p.25.

**Fig. 14.** Daum, *détails du vase à décor d'iris monogrammé et daté*, 1897, verre multicouche gravé au touret, H. 10 cm, collection Alain Laurent.

**Fig. 15.** Daum, *vasque d'éclairage à décor de papillons*, vers 1910, verre à vitrification de poudres colorées, collection privée.

PLANCHE IX

p.26.

**Fig. 16.** Ateliers Daum, *étude de vasque d'éclairage à décor de pampres*, sin data, crayon, encre et gouache, fonds Daum.

**Fig. 17.** Daum, *vasque d'éclairage à décor de pampres*, vers 1910, verre à vitrification de poudres colorées, documentation Aguttes.

**Fig. 18.** Ateliers Daum, *étude de lampe en verre de jade*, sin data, crayon, encre et gouache, fonds Daum.

PLANCHE X

p.27.

**Fig. 19.** Daum-Majorelle, *veilleuse cosse de pavot*, vers 1905, verre à applications sur pied en bronze, collection Arlequin.

**Fig. 20.** Ateliers Daum, *étude de vasque d'éclairage à décor de mûres*, sin data, crayon, encre et aquarelle, fonds Daum.

**Fig. 21.** Daum, *vasque d'éclairage à décor de mûres*, vers 1910, verre à vitrification de poudres colorées, collection privée.

PLANCHE XI

p.28.

**Fig. 22.** Henri Bergé, *étude de lampe à décor de prunelles*, sin data, crayon, détrempe de sépia et rehauts de pastels, collection Alain Laurent.

PLANCHE XII

p.29.

**Fig. 23.** Ateliers Daum, *étude titrée Tusilage*, vers 1900, aquarelle et gouache, fonds Daum.

**Fig. 24.** Daum, *verreries floriformes à pieds et tiges de verre*, vers 1900, verre à éléments rapportés à chaud, H. de 33 à 44 cm, Musée des Beaux-Arts de Nancy.

PLANCHE XIII

p.30.

**Fig. 25.** Ateliers Daum, *études pour cache-ampoule floriformes*, vers 1900, crayon, encre et aquarelle, fonds Daum.

PLANCHE XIV

p.31.

**Fig. 26.** Ateliers Daum, *planches photographiques de cache-ampoule floriformes*, vers 1900, photographies en couleurs, fonds Daum.

PLANCHE XV

p.32.

**Fig. 27.** Daum-Anonyme, *lampe à tulipe floriforme*, vers 1900, verre soufflé travaillé à l'outil et piétement en bronze patiné, collection V.Saja.

**Fig. 28.** Daum-Anonyme, *lampe à tulipe floriforme*, vers 1900, verre filigrané et piétement en métal patiné, galerie Ruga.

PLANCHE XVI

p.33.

**Fig. 29.** Daum-Maurice Dufrière, *lampe floriforme*, vers 1900, verre filigrané et piétement en bronze patiné, collection Azucena Martin.

**Fig. 30.** Daum-Paul Follot, *lampe floriforme*, vers 1900, verre étiré à la pince et piétement en bronze doré, collection Armonia.

PLANCHE XVII

p.34.

**Fig. 31.** Daum-Maurice Bouval, *flambeau aux chardons*, vers 1900, verre filigrané et piétement en bronze patiné, H. 52 cm, galerie Koller.

**Fig. 32.** Daum-Charles Louchet, *flambeau aux coquelicots*, vers 1900, verre à opalescence et piétement en bronze patiné, collection Alexandre R.Thomas.

PLANCHE XVIII

p.35.

**Fig. 33.** Daum-Charles Ranc, *lampe Aigle*, vers 1910, verre de jade et piétement en bronze à patine dorée, H. 35 cm, documentation Anticthermal.

**Fig. 34.** Daum-Soleau, *lampe floriforme*, vers 1900, pâte de verre et piétement en bronze patiné, H. 63 cm, galerie Pascal Berro.

PLANCHE XIX

p.36.

**Fig. 35.** Daum-Ferdinand Marrou, *lampe floriforme*, vers 1910, verre de jade et piétement en fer forgé patiné, H. 49 cm, collection privée.

**Fig. 36.** Daum-R.Heyner, *lampe à décor d'iris*, vers 1910, verre de jade et piétement en bronze doré sur socle marbre, H. 39cm, Musée d'Orsay.

PLANCHE XX

p.37.

**Fig. 37.** Daum-Brindeau de Jarny, *lustre à décor de feuilles d'érable*, vers 1910, verre multicouche gravé et monture en tôle de laiton, documentation Anticthermal.

**Fig. 38.** Anonyme, *encart publicitaire pour Jean Keppel publié dans le Cri de Nancy*, février 1909, linotypie, collection P.B.

PLANCHE XXI

p.38.

**Fig. 39.** Ateliers Daum, *étude de vasque d'éclairage à décor de chauve-souris*, 1911, encre et aquarelle, fonds Daum.

**Fig. 40.** Daum-Jean Keppel, *lustre à décor de chauve-souris*, vers 1910, tôle de fer patiné, galerie P.Lay.

PLANCHE XXII

p.39.

**Fig. 41.** Anonyme, *photographie de lampes des ateliers Keppel*, vers 1910, photographie argentique, collection C.S.

**Fig. 42.** Daum-Majorelle, *applique aux chardons*, 1909, verre filigrané et monture en fer patiné, Musée de l'École de Nancy.

PLANCHE XXIII

p.40.

**Fig. 43.** Daum, *lampe Hibou*, vers 1900, verre multicouche à fonds martelés, H. 70 cm, documentation Christie's.

**Fig. 44.** Daum, *lustre à décor de chauve-souris*, vers 1900, verre multicouche à gravure chimique et monture en fer ouvragé patiné, H. 80 cm, collection privée.

PLANCHE XXIV

p.41.

**Fig. 45.** Daum-Jacques Gruber-Majorelle, *lustre à décor d'algues*, 1904, vitraux sertis au plomb et monture en métal patiné, Musée de l'École de Nancy.

**Fig. 46.** Daum-Majorelle, *lampe de table à décor de chardons*, vers 1900, verre multicouche et piétement en fer forgé, Musée Kitazawa.

PLANCHE XXV

p.42.

**Fig. 47.** Daum-Jules Cayette, *lustre à vasque et six cache-ampoule*, vers 1913, verre de jade et monture en bronze doré à décor de pampres, collection Azucena Martin.

**Fig. 48.** Daum-Jules Cayette, *lampe à décor d'algues*, vers 1913, verre de jade à pointes étirées à la pince et piétement en bronze patiné, collection privée.

PLANCHE XXVI

p.43.

**Fig. 49.** Ateliers Daum, *études de lampe à chapeau et piétement à décor de fucus marquées J.C*, entre 1910 et 1920, crayon, encre et aquarelle, fonds Daum.

**Fig. 50.** Daum, *lampe à pied fucus*, entre 1910 et 1920, verre à vitrification gravé à l'acide et piétement en laiton et fer ouvragé, H. 65 cm, documentation Millon et Robert.

PLANCHE XXVII

p.44.

**Fig. 51.** Anonyme, *photographie du lustre à décor de mouettes par Horel et Cayette*, sin data, photographie d'après plaque de verre, collection privée.

**Fig. 52.** Jules Cayette, *lampe naturaliste*, entre 1910 et 1920, bronze patiné et pâte de verre, collection Azucena Martin.

PLANCHE XXVIII

p.45.

**Fig. 53.** Daum-Amalric Walter-Jules Cayette, *meuble de boiserie*, vers 1920, ébénisterie et panneaux paysagés en pâte de verre, H. 199 cm ; L. 204 cm, Musée de l'École de Nancy.

**Fig. 54.** Daum-Majorelle-Jacques Gruber-Henry Morot, *lampe Églantine*, 1898, verre soufflé multicouche gravé et piétement en fer patiné, H. 92 cm, Musée des Beaux-Arts de Nancy.

PLANCHE XXIX

p.46.

**Fig. 55.** Daum-Majorelle, *lampe de table Épillet*, vers 1900, verre soufflé décapé et monture en bronze et laiton à patine doré, collection privée.

**Fig. 56.** Ateliers Daum, *planche photographique de lampes floriformes Daum-Majorelle*, vers 1900, photographie en couleurs, fonds Daum.

PLANCHE XXX

p.47.

**Fig. 57.** Daum-Majorelle, *lampe Flora Marina*, vers 1900, verre soufflé gravé à la roue et piétement à décor de goemons et poisson en bronze doré sur socle marbre, Musée Kitazawa.

**Fig. 58.** Daum-Majorelle, *lampe à décor de centaurée et folle avoine*, vers 1900, verre multicouche gravé et piétement en bronze patiné, H. 77, 5 cm, documentation Sotheby's.

**Fig. 59.** Daum-Majorelle-Rambervillers, *applique murale Monnaie du pape*, vers 1900, verre soufflé gravé et martelé, H. 36 cm et L. 53 cm, documentation Sotheby's.

PLANCHE XXXI

p.48.

**Fig. 60.** Henri Bergé, *encart publicitaire commun aux maisons Daum et Majorelle publié dans Art et Industrie*, 1909, phototypie Imprimeries Réunies de Nancy, collection privée.

**Fig. 61.** Majorelle, *Une de couverture de catalogue*, 1910, reproduction numérique, collection Justine Posalski.

PLANCHE XXXII

p.49.

**Fig. 62.** Daum-Amalric Walter-Majorelle, *meuble de collectionneur*, vers 1910, ébénisterie et panneaux en pâte de verre, collection privée.

**Fig. 63.** Daum-Majorelle, *bureau d'apparat à décor d'orchidées*, vers 1909, ébénisterie, verre soufflé et bronze, collection privée.

PLANCHE XXXIII

p.50.

**Fig. 64.** Daum-Majorelle, *bureau à décor d'orchidées*, vers 1909, ébénisterie, verre travaillé au crochet et bronze, collection privée.

PLANCHE XXXIV

p.51.

**Fig. 65.** Daum-Majorelle, *lampe Ombelles*, vers 1900, verre multicouche gravé et piétement en fer ouvragé patiné, H. 83 cm, Musée de l'École de Nancy.

**Fig. 66.** Daum-Majorelle, *lampe Pissenlits*, 1902, verre soufflé patiné gravé en intaille et piétement en fer ouvragé patiné, H. 61 cm, Musée de l'École de Nancy.

PLANCHE XXXV

p.52.

**Fig. 67.** Daum-Majorelle, *lampe Figuier de Barbarie*, 1902, verre soufflé gravé à la roue et piétement en bronze patiné, H. 75 cm, Musée de l'École de Nancy.

**Fig. 68.** Daum-Majorelle, *lampe Monnaie du pape*, vers 1900, verre soufflé martelé et piétement en fer patiné, H. 66 cm, Musée de l'École de Nancy.



PLANCHE XXXVI

p.53.

**Fig. 69.** Daum-Jules Cayette, *lustre à décor d'algues*, entre 1910 et 1920, verre de jade, monture en bois sculpté et bronze à patine doré, collection privée.

**Fig. 70.** Anonyme, *encart publicitaire photographique des ateliers d'art Jules Cayette publié dans l'Agenda du Pays Lorrain*, 1922, phototypie Royer, collection privée.

PLANCHE XXXVII

p.54.

**Fig. 71.** Daum-Majorelle, *lampe floriforme double*, vers 1900, verre de jade et piétement en fer ouvragé patiné, H. 61 cm, collection privée.

PLANCHE XXXVIII

p.55.

**Fig. 72.** Daum-Majorelle, *lustre de la salle à manger Masson*, entre 1903-1906, verre soufflé et monture en bronze patiné, Musée de l'École de Nancy.

**Fig. 73.** C. Philippot, *photographie de la salle à manger Masson réinstallée en 1961 dans les locaux de la villa Corbin*, année 2000, Musée de l'École de Nancy.

PLANCHE XXXIX

p.56.

**Fig. 74.** Louis Duthoit, *projet de lustre aux hortensias pour un grand salon de l'hôtel Bouctot Vagniez*, vers 1908, crayon et aquarelle, documentation Chambre Régionale de Commerce et d'Industrie de Picardie.

**Fig. 75.** Daum-Louis Duthoit, *lustre de salle à manger aux hellébores de l'hôtel Bouctot Vagniez*, entre 1908 et 1911, verre de jade et monture en bronze dorée, documentation Chambre Régionale de Commerce et d'Industrie de Picardie.

PLANCHE XL

p.57.

**Fig. 76.** Daum-Louis Duthoit, *girandole aux lézards*, entre 1908 et 1911, verre de jade et verre soufflé, monture en bronze dorée, documentation Chambre Régionale de Commerce et d'Industrie de Picardie.

**Fig. 77.** Ateliers Daum, *lampes à pétrole figurant sur le stand Daum de l'Exposition Universelle de Paris*, 1900, photographie tirage d'après négatif au gélatino-bromure d'argent, fonds Daum.

PLANCHE XLI

p.58.

**Fig. 78.** Ateliers Daum, *lampes à pétrole figurant sur le stand Daum de l'Exposition Universelle de Paris*, 1900, photographie tirage d'après négatif au gélatino-bromure d'argent, fonds Daum.

**Fig. 79.** Daum-Victor Saglier, *lampe à pétrole à décor de branches de pin*, 1900, poudres vitrifiées et applications et monture en argent, collection A-L. P.

PLANCHE XLII

p.59.

**Fig. 80.** Daum, *lampe à décor de fleurs de tabac*, vers 1905, verre multicouche gravé, H. 53 cm, documentation Sotheby's.

**Fig. 81.** Daum, *lustre de salle à manger*, vers 1910, verre de jade et monture en fer ouvragé patiné, H. 130 cm, documentation Camard.

PLANCHE XLIII

p.60.

**Fig. 82.** Anonyme, *extrait du catalogue des magasins « Au Nègre »*, 1924, imprimerie E. Pigelet, collection Justine Posalski.

**Fig. 83.** Anonyme, *extrait du catalogue des magasins « A Sainte Geneviève »*, 1904, imprimerie J. Barreau, collection Justine Posalski.

**Fig. 84.** Daum, *lampe de type coprin*, vers 1900, vitrification des poudres colorées gravure à l'acide, collection privée.

PLANCHE XLIV

p.61.

**Fig. 85.** Ateliers Daum, *étude de lampe à décor de paysage en grisaille*, vers 1910, crayon, encre et aquarelle, fonds Daum.

**Fig. 86.** Ateliers Daum, *étude de lampes à décor floral*, avant 1910, crayon, gouache et aquarelle, fonds Daum.

PLANCHE XLV

p.62.

**Fig. 87.** Ateliers Daum, *étude de veilleuse brûle-parfum*, vers 1910, crayon, encre et aquarelle, fonds Daum.

**Fig. 88.** Daum, *photophore à décor de paysage d'hiver*, vers 1910, verre gravé et émaillé, H. 14 cm, collection privée.

**Fig. 89.** Daum, *fontaine de table lumineuse à décor de nymphéas*, vers 1910, verre multicouche gravé à l'acide et dispositif en bronze à patine dorée, H. 15, 5 cm et Diam. 37 cm, documentation Aguttes.

PLANCHE XLVI

p.63.

**Fig. 90.** Daum-Peter Tereszczuk, *lampe femme-fleur*, vers 1920, verre de jade et statuette en bronze patiné, H. 59, 6 cm, collection privée.

**Fig. 91.** Daum-Antoine Bofill, *lampe femme-fleur*, vers 1910, verre filigrané et monture en bronze patiné sur socle en marbre, H. 50 cm, collection V.Saja.

PLANCHE XLVII

p.64.

**Fig. 92.** Daum-A.Cleret, *lampe femme à l'iris*, vers 1910, verre de jade et statuette montée à l'électricité en bronze à patine dorée, H. 33 cm, collection privée.

**Fig. 93.** Daum-Ferville Suan, *lampe femme-fleur*, vers 1910, verre de jade et figurine en bronze à patine dorée, H. 63 cm, collection V. Saja.

PLANCHE XLVIII

p.65.

**Fig. 94.** Daum-Fortay, *flambeau femme-fleur*, vers 1910, verre de jade et bougeoir en bronze à patine dorée, H. 35 cm, documentation Millon & associés.

**Fig. 95.** Daum-Giauffret, *lampe femme-fleur*, vers 1910, verre de jade travaillé au crochet et monture en bronze à patine brune, H. 55 cm, documentation Drouot estimations.

PLANCHE XLIX

p.66.

**Fig. 96.** Daum-Mélodion, *Lampe femme alanguie*, vers 1910, verre filigrané et monture en bronze à différentes patines, H. 51 cm, collection V. Saja.

**Fig. 97.** Daum-Henri Sibeud, *lampe femme pavots et capucines*, vers 1910, verre multicouche gravé à l'acide et statuette électrifiée en bronze à patine brune, H. 48 cm, collection V.Saja.

PLANCHE L

p.67.

**Fig. 98.** Daum-Sola, *lampe femme*, vers 1910, verre de jade et figurine électrifiée à patine dorée, H. 64 cm, collection privée.

**Fig. 99.** Daum-Maurice Bouval, *lampe nu féminin*, vers 1910, verre de jade et statuette électrifiée en bronze patiné, H. 53 cm, collection Antinéa.

PLANCHE LI

p.68.

**Fig. 100.** Daum, *lampe L'Étang au lever du jour*, vers 1900, verre multicouche dégagé à l'acide et repris au touret, H. 54 cm, documentation Ader-Picard-Tajan.

**Fig. 101.** Daum, *lampe à décor de physalis*, vers 1910, verre multicouche à vitrification, gravure au touret et martelage, H. 51 cm, documentation Ader-Picard-Tajan.

PLANCHE LII

p.69.

**Fig. 102.** Daum, *lampe à décor de roses*, vers 1910, verre vitrifié et ciselure sur plaquettes roses, H. 44,7 cm, documentation Ader-Picard-Tajan.

**Fig. 103.** Daum, *lampe à décor de glycines*, vers 1910, verre multicouche gravé à la molette sur fond martelé, H. 46 cm, documentation Ader-Picard-Tajan.

PLANCHE LIII

p.70.

**Fig. 104.** Daum-Majorelle, *flambeau Magnolia*, vers 1900, verre multicouche soufflé travaillé à l'outil et gravé à la roue, monture en bronze à patine médaille, H. 80 cm, documentation Sotheby's.

PLANCHE LIV

p.71.

**Fig. 105.** Henri Bellieni, *stand de MM. Daum Frères à l'exposition de 1909*, 1909, phototypie procédé Bellieni, rapport Laffitte.

**Fig. 106.** Anonyme, *portrait des enfants d'Auguste Daum*, vers 1914, photographie argentique, collection C.S.

PLANCHE LV

p.72.

**Fig. 107.** Anonyme, *stand de la verrerie Daum à l'exposition internationale de l'ameublement et de la décoration intérieure de Barcelone*, 1923, photographie argentique, fonds Daum.

**Fig. 108.** Ateliers Daum, *étude de lampes à décor Dahlias et Cinéraires*, vers 1910, crayon, gouache et aquarelle, fonds Daum.

PLANCHE LVI

p.73.

**Fig. 109.** Ateliers Daum, *étude de lampe à décor de capucines*, vers 1912, crayon, gouache et aquarelle, fonds Daum.

**Fig. 110.** Ateliers Daum, *étude de lampe à décor de paysage aux voiliers*, vers 1912, crayon, encre et gouache, fonds Daum.

**Fig. 111.** Daum, *lampe à décor de paysage aux voiliers*, vers 1912, verre multicouche gravé à l'acide, H. 43 cm, collection privée.

PLANCHE LVII

p.74.

**Fig. 112.** Ateliers Daum, *étude de lampe à décor de paysage aux pins maritimes*, vers 1912, crayon, encre et gouache, fonds Daum.

**Fig. 113.** Ateliers Daum, *étude de lampe à décor de paysage lacustre nocturne*, vers 1912, crayon, encre et aquarelle, fonds Daum.

**Fig. 114.** Ateliers Daum, *étude de lampe à décor de paysage lacustre nocturne*, vers 1912, crayon, encre et aquarelle, fonds Daum.

PLANCHE LVIII

p.75.

**Fig. 115.** Ateliers Daum, *étude de lampe à décor d'ampélopsis en bandeau*, vers 1920, crayon, encre et aquarelle, fonds Daum.

**Fig. 116.** Ateliers Daum, *étude de lampe à décor de fleurs stylisées*, vers 1920, crayon, encre et aquarelle, fonds Daum.

**Fig. 117.** Daum, *lampe à décor floral stylisé*, vers 1920, verre doublé rouge sur fond opalescent gravé à l'acide, H. 48 cm, documentation Drouot estimations.

PLANCHE LIX

p.76.

**Fig. 118.** Daum, *lampe à décor floral géométrisé*, vers 1925, verre épais gravé en morsure à l'acide, H. 48 cm, collection privée.

**Fig. 119.** Daum, *lustre globe*, post 1925, verre de jade et applications, collection privée.

PLANCHE LX

p.77.

**Fig. 120.** Daum, *planche du catalogue de 1920*, vers 1920, phototypie Draeger, collection Justine Posalski.

**Fig. 121.** Ateliers Daum, *étude de lampe en verre granité*, post 1925, crayon, encre et aquarelle, fonds Daum.

**Fig. 122.** Daum, *lampe de table*, vers 1930, verre opalin granité à l'acide et patiné en surface, H. 45 cm, collection privée.

PLANCHE LXI

p.78.

**Fig. 123.** Mlle Cayon pour Daum et Émile Robert, *lanterne*, 1906, phototypie, documentation Conservatoire National des Arts et Métiers.

**Fig. 124.** Daum-A.Barbier, *lampe sur pied métallique*, vers 1930, verre de jade et monture en fer naturel patiné, galerie Maison Moderne.

PLANCHE LXII

p.79.

**Fig. 125.** Daum-Albert Cherpion, *lampe d'inspiration cubiste*, vers 1930, verre gravé à l'acide et patiné, piétement en fer ouvragé, collection Argentini.

**Fig. 126.** Daum-Michel Zadounaisky, *plafonnier*, vers 1930, verre de jade et monture en fer ouvragé patiné, documentation Millon & associés.

PLANCHE LXIII

p.80.

**Fig. 127.** Daum-Henri Fournet, *lampe de table d'inspiration cubiste*, vers 1930, verre monochrome translucide gravé à l'acide et piétement en fer ouvragé patiné, galerie Paravas.

**Fig. 128.** Daum-Henri Fournet, *lampe de table d'inspiration cubiste*, vers 1930, verre monochrome translucide gravé à l'acide et piétement en fer ouvragé patiné, galerie Paravas.

**Fig. 129.** Daum-Henri Fournet, *suspension d'inspiration cubiste*, 1931, verre translucide décapé à l'acide et monture en fer forgé martelé et patiné, collection privée.

**Fig. 130.** Anonyme, *reproduction de suspension signée le fer forgé H.F parue dans le supplément du mensuel Glaces et Verres*, Octobre 1931, phototypie, documentation privée.

PLANCHE LXIV

p.81.

**Fig. 131.** Daum-Charles Piguet, *lampe à chapeau hémisphérique*, vers 1930, verre de jade et piétement en fer à patine noire, collection Morgan.

**Fig. 132.** Daum-Marcel Bergue, *lampe obus*, vers 1930, verre de jade et piétement en fer forgé élevé sur piédouche lenticulaire, documentation Millon & associés.

PLANCHE LXV

p.82.

**Fig. 133.** Daum-François Carion, *lampe sculpture*, vers 1930, verre de jade et piétement tige en fer découpé soudé, collection D.

**Fig. 134.** Daum-Ed. Delion, *lampe de type tulipe*, vers 1930, verre de jade et piétement en fer battu, trifolié à patine noire, H. 28 cm, collection Dan.

PLANCHE LXVI

p.83.

**Fig. 135.** Daum-Vasseur, *lampe bulbe*, vers 1930, verre de jade soufflé et piétement moderniste en fer strié patiné, collection Florence C.

**Fig. 136.** Daum-Adalbert Szabo, *lampadaire tripode*, vers 1930, verre à opalescence et piétement en volute, fer courbé à la forge, H. 180cm, collection privée.

PLANCHE LXVII

p.84.

**Fig. 137.** Anonyme, *planche du catalogue de luminaires des frères Nics*, vers 1925, photographie d'époque, documentation Bibliothèque nationale de France.

**Fig. 138.** Daum-Paul Kiss, *lustre moderniste à quatre bras de lumière*, vers 1928, verre monochrome translucide granité à l'acide et monture en métal patiné, H. 145 cm, galerie Artz.

PLANCHE LXVIII

p.85.

**Fig. 139.** Daum-Louis Katona, *lustre à cinq bras de lumière*, vers 1925, verre monochrome translucide à finition lustrée et monture boule en fer découpé patiné à décor de gingko biloba, H. 110 cm, collection privée.

**Fig. 140.** Daum-Louis Katona, *lampe de table d'inspiration moderniste*, vers 1925, verre monochrome à décor stylisé gravé à l'acide et piétement à décor végétal en fer découpé et patiné, H. 57,2 cm, collection A.M.

**Fig. 141.** Daum-Louis Katona, *lampe de table à chapeau chinois*, vers 1925, verre monochrome jaune-orangé gravé à l'acide et piétement dit « artichauts », H. 55 cm, collection H. Coe.

PLANCHE LXIX

p.86.

**Fig. 142.** Daum, *lampe à décor de paysage impressionniste*, vers 1910, verre gravé et émaillé, H. 38cm, galerie Koller.

PLANCHE LXX

p.87.

**Fig. 143.** Daum-Léo Laporte Blairsy, *sculpture lumineuse La voie lactée*, vers 1904, verre gravé en intaille et bronze patiné, H. 42 cm, documentation Millon & associés.

**Fig. 144.** Daum-Léo Laporte Blairsy, *sculpture lumineuse La fée au coffret*, vers 1902, verre multicouche gravé à l'acide et bronze à patine cuivrée, H. 48 cm, documentation Millon & associés.

PLANCHE LXXI

p.88.

**Fig. 145.** Daum-Antoine Bofill, *sculpture lumineuse Japonaise*, vers 1900, verre givré et bronze à patine dorée, H. 38 cm, documentation Aguttes.

**Fig. 146.** Daum-Pierre Le Faguays, *sculpture lumineuse titrée Espana*, vers 1925, verre coloré moulé pressé et bronze patiné vert à l'antique sur terrasse en marbre, H. 52cm, galerie Tramway.

PLANCHE LXXII

p.89.

**Fig. 147.** Daum-Pierre Le Faguays, *sculpture lumineuse Vérité*, vers 1930, verre translucide à effets craquelés et statue en métal blanc à patine vert foncé sur socle en marbre portor, H. 68 cm, galerie Phoenix.

**Fig. 148.** Daum-Pierre Le Faguays, *sculpture lumineuse Femme à la jarre ou Odalisque*, vers 1925, verre moucheté de poudres orangée et métal blanc à patine vert antique sur socle en marbre, H. 44 cm, documentation Proantic.

PLANCHE LXXIII

p.90.

**Fig. 149.** Daum-Max Le Verrier, *sculpture éclairante Danseuse à la coupe*, 1923, verre monochrome moulé pressé et métal blanc à patine vert antique sur socle en marbre, H. 62 cm, galerie Max Le Verrier.

**Fig. 150.** Daum-Max Le Verrier, *sculpture éclairante Écureuil lumineux*, vers 1925, verre monochrome moulé pressé et métal blanc à patine vert antique sur socle en marbre, L. 19 cm, galerie Max Le Verrier.

**Fig. 151.** Daum-Max Le Verrier, *appliques murales modèle Potence*, vers 1925, verre de jade et métal blanc à patine vert antique, H. 20 cm, documentation Christie's.

PLANCHE LXXIV

p.91.

**Fig. 152.** Anonyme, *photographie de trois lampes Daum-Brandt parue dans L'Art Décoratif aux salons*, 1912, phototypie, documentation privée.

**Fig. 153.** Daum-Edgar Brandt, *lampe veilleuse*, vers 1925, cône de verre de jade enchâssé en résille escargot et piétement en fer patiné, H. 18 cm, documentation Leclere.

PLANCHE LXXV

p.92.

**Fig. 154.** Daum-Edgar Brandt, *lustre vasque et quatre cache-ampoules*, vers 1925, verre de jade monture en fer patiné à décor de gingko biloba, H.77 cm, collection privée.

**Fig. 155.** Daum-Edgar Brandt, *lustre d'apparat de l'Exposition internationale des Arts décoratifs et industriels modernes de Paris*, 1925, verre à paillons d'or gravé à l'acide d'un décor floral stylisé et importante monture en métal patiné, H. 110 cm, documentation Leclere.

PLANCHE LXXVI

p.93.

**Fig. 156.** Anonyme, *photographie du salon principal de la galerie Edgar Brandt*, 1926, photographie argentique, collection privée.

**Fig. 157.** Daum-Edgar Brandt, *lampe Ministre dite Mandarine*, vers 1920, verre marbré soufflé en résille métallique à motifs d'anneaux et de vrilles et piétement en fer forgé martelé, H. 52 cm, documentation Camard & associés.

PLANCHE LXXVII

p.94.

**Fig. 158.** Daum-Edgar Brandt, *lampe à décor de feuillage stylisé*, vers 1925, verre épais monochrome translucide gravé à l'acide et piétement en fer ouvragé et patiné décoré de la même thématique, H. 41 cm, documentation Leclere.

**Fig. 159.** Daum-Edgar Brandt, *lustre à neuf bras de lumière*, vers 1925, verre à opalescence granité à l'acide et imposante monture en fer ouvragé à patine noire, H. 88 cm, documentation Leclere.

PLANCHE LXXVIII

p.95.

**Fig. 160.** Daum-Paul Charbonnier, *lustre à plaquettes*, vers 1925, verre granité à l'acide et monture en fer forgé à système d'attache en agrafe, H. 50 cm, galerie Vaudémont.

**Fig. 161.** Daum-Jean Prouvé, *lustre à deux hexagones supportant un jeu de douze plaquettes*, 1924, lames de verre granité à l'acide et monture en fer forgé à couronne plate ornée de pastilles martelé et patiné brun, H. 52 cm, Musée des Beaux-Arts de Nancy.

**Fig. 162.** Daum-Jean Prouvé, *lustre à douze plaquettes*, entre 1923 et 1927, lames de verre translucide granité à l'acide et monture en fer patiné et berceau de bois laqué, H. 82 cm, documentation Musée des années 1930.

PLANCHE LXXIX

p.96.

**Fig. 163.** Anonyme, *portrait de Paul Daum*, vers 1940, photographie argentique, Musée des Beaux-Arts de Nancy.

**Fig. 164.** Anonyme, *portrait de Louis Gisquet en train de ciseler à la molette*, vers 1975, photographie argentique, documentation Evelyne Gisquet.

PLANCHE LXXX

p.97.

**Fig. 165.** Daum, *lampe à décor géométrisant*, vers 1930, verre épais jaune candi gravé en morsure à l'acide, H. 42 cm, collection Noirclerc.

**Fig. 166.** Daum, *lampe à décor géométrisant*, vers 1930, verre épais bleu glaciaire gravé en morsure à l'acide, H. 40 cm, galerie Silicio.

PLANCHE LXXXI

p.98.

**Fig. 167.** Daum-Lorrain-Pierre D'Avesn, *lustre architecturé*, vers 1930, verre pressé moulé à finition alternant satiné et brillance, H. 76 cm, galerie Artz.

**Fig. 168.** Daum-Lorrain-Pierre D'Avesn, *lampe à décor géométrisé*, vers 1930, verre pressé moulé à finition alternant satiné et brillance, H. 36 cm, collection privée.

PLANCHE LXXXII

p.99.

**Fig. 169.** Ateliers Daum, *répertoire de coupoles et vasques en verre de jade*, vers 1925, planche illustrée, fonds Daum.

**Fig. 170.** Ateliers Daum, *étude de lustre à vasque et trois cache-ampoule*, vers 1925, encre, aquarelle et gouache, fonds Daum.

PLANCHE LXXXIII

p.100.

**Fig. 171.** Ateliers Daum, *répertoire de modèles en verre de jade à inclusions de paillons métalliques*, vers 1925, planche illustrée, fonds Daum.

**Fig. 172.** Daum, *lustre à vasque plate et trois cache-ampoule*, vers 1930, verre monochrome translucide gravé, verre soufflé et monture en fer ouvragé patiné, collection privée.

PLANCHE LXXXIV

p.101.

**Fig. 173.** Daum-Majorelle, *lanterne de corridor*, vers 1925, verre de jade soufflé et monture en résille métallique et ajouts de laiton, H. 44 cm, galerie Ruga.

**Fig. 174.** Ateliers Janin, *lanterne de corridor*, vers 1925, photographie gélatino-bromure d'argent, collection C.S.

**Fig. 175.** Daum-Edgar Brandt, *lustre d'apparat*, vers 1928, verre épais à pastilles et godrons gravé par morsure à l'acide et monture en fer ouvragé à décor feuillagé, H. 95 cm, galerie Art du Vent.

PLANCHE LXXXV

p.102.

**Fig. 176.** Ateliers Daum, *étude de lustre à frise géométrique*, vers 1935, crayon, encre et aquarelle, fonds Daum.

**Fig. 177.** Daum-Paul Follot, *paire d'appliques murales*, vers 1930, verre de jade et montures à enroulements en métal patiné bronze, H. 24cm, collection privée.



PLANCHE LXXXVI

p.103.

**Fig. 178.** Daum, *planche du catalogue de 1920*, vers 1920, phototypie Draeger, collection Justine Posalski.

**Fig. 179.** Daum, *lustre architecturé à trois coupoles*, vers 1930, verre épais monochrome gravé par morsure à l'acide et monture métallique interne dissimulée, H. 100 cm, collection privée.

PLANCHE LXXXVII

p.104.

**Fig. 180.** Ateliers Daum, *répertoire de lampes*, vers 1925, planche illustrée, fonds Daum.

**Fig. 181.** Ateliers Daum, *maquette de luminaire*, 30 mars 1932, crayon, aquarelle et rehauts de gouache, fonds Daum.

PLANCHE LXXXVIII

p.105.

**Fig. 182.** Daum-Edgar Brandt, *suspension à trois coupoles et six cache-ampoule de forme cornet*, vers 1925, verre épais monochrome gravé par morsure à l'acide et monture en fer ouvragé patiné, H. 88 cm, documentation Leclere.

**Fig. 183.** Daum-Edgar Brandt, *paire d'appliques murales*, vers 1925, verre épais monochrome gravé par morsure à l'acide et montures en fer ouvragé patiné, H. 88 cm, documentation Leclere.

**Fig. 184.** Daum, *lustre à six bras de lumière*, vers 1937, verre fumé dépoli à cercles en brillance, H. 61 cm, collection privée.

PLANCHE LXXXIX

p.106.

**Fig. 185.** Daum, *lustre à quatre cornets*, vers 1938, verre fumé dépoli à motif de chevrons, H. 55 cm, collection Arlequin.

PLANCHE XC

p.107.

**Fig. 186.** Daum-Majorelle, *lampadaire aux Algues dit Poincaré*, vers 1909, verre épais monochrome à décor de fucus vésiculeux gravé par morsure à l'acide et monture en fer ouvragé, H. 190 cm, Musée de l'École de Nancy.

**Fig. 187.** Daum-Edgar Brandt, *lampadaire les Algues*, 1922, vasque en verre de jade et monture à enroulements en métal découpé, martelé et patiné, H. 188 cm, documentation Christie's.

**Fig. 188.** Daum-Edgar Brandt, *paire de lampadaires les Roses*, 1922, vasques en verre de jade, montures en fer à piétements et supports feuillagés à patine noire, H. 180 cm, documentation Sotheby's.

PLANCHE XCI

p.108.

**Fig. 189.** Daum-Robj, *lampe Aloès*, vers 1927, cache ampoule en verre de jade et monture en lames de fer lancéolées sur piédouche circulaire, H. 45 cm, documentation Millon & associés.

**Fig. 190.** Daum-Robj, *veilleuse brûle-parfum*, vers 1928, verre de jade et monture en fer ouvragé à finition martelée, H. 12 cm, galerie Artz.

PLANCHE XCII

p.109.

**Fig. 191.** Daum-Edgar Brandt, *paires d'appliques murales*, vers 1925, verre translucide granité et patiné, montures de forme corbeille à décor végétalisant stylisé en fer à patine naturelle, H. 20 cm L. 42 cm, documentation Leclere.

**Fig. 192.** Ateliers Daum, *étude d'applique murale*, vers 1925, encre, aquarelle et gouache, fonds Daum.

PLANCHE XCIII

p.110.

**Fig. 193.** Daum-Edgar Brandt, *applique murale d'apparat*, vers 1930, verre monochrome à opalescence et monture en fer ouvragé rehaussée d'éléments laitonnés, H. 34 cm, documentation Leclere.

**Fig. 194.** Daum, *lampe d'inspiration cubiste à décor stylisé*, vers 1930, verre monochrome gravé par morsure à l'acide, H. 71 cm, documentation Ader-Picard-Tajan.

PLANCHE XCIV

p.111.

**Fig. 195.** Daum, *lampe d'inspiration cubiste à décor de chevrons*, 1932, verre monochrome épais gravé par morsure à l'acide, H. 65 cm, documentation Ader-Picard-Tajan.

**Fig. 196.** Daum, *lampe d'inspiration cubiste à décor de palmes*, vers 1930, verre monochrome épais gravé par morsure à l'acide, H. 50 cm, documentation Millon & associés.

PLANCHE XCV

p.112.

**Fig. 197.** Daum-Edgar Brandt, *Lampadaire La Tentation*, entre 1920 et 1926, vasque en verre de jade et piétement zoomorphe en bronze à multiples patines, H. 171 cm, documentation Leclere.

**Fig. 198.** Daum-Edgar Brandt, *lampe Cobra dite Naja*, entre 1920 et 1926, cache ampoule de forme cornet en verre granité patiné et monture zoomorphe en bronze à patine dorée, H. 50 cm, documentation Leclere.

CRÉDITS PHOTOGRAPHIQUES

p.113.

PLANCHE I

**Fig. 01.** Anonyme, *portrait de Jean Daum*, sin data, tirage d'après plaque photographique, Musée des Beaux-Arts de Nancy.



**Fig. 02.** Anonyme, *la cour de l'usine Daum*, vers 1880, tirage d'après plaque photographique, Musée des Beaux-Arts de Nancy.



PLANCHE II

**Fig. 03.** Anonyme, *les six enfants de Jean Daum*, vers 1885, tirage d'après plaque photographique, collection privée. De gauche à droite, en haut, Auguste, Jeanne, Antonin, et en bas, Fanny, Charles et Louise.



**Fig. 04.** Anonyme, *portrait d'Auguste Daum*, vers 1880, tirage moderne d'après plaque de verre, collection privée.



PLANCHE III

**Fig. 05.** Anonyme, *portrait d'Antonin Daum*, sin data, tirage d'après négatif gélatino-bromure d'argent, fonds Daum.



PLANCHE IV

**Fig. 06.** Émile Gallé, *lampe Népenthès*, vers 1903, verre multicouche et fer ouvragé patiné, collection privée.

**Fig. 07.** Daum-Majorelle, *lampe Népenthès* figurant dans une publicité du catalogue de l'Exposition du Pavillon de Marsan, 1903, phototypie A. Barbier, collection privée.

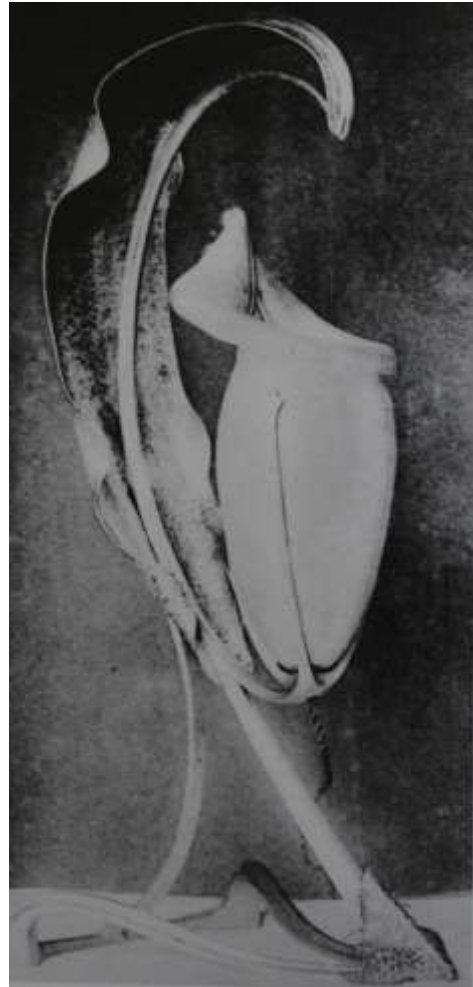
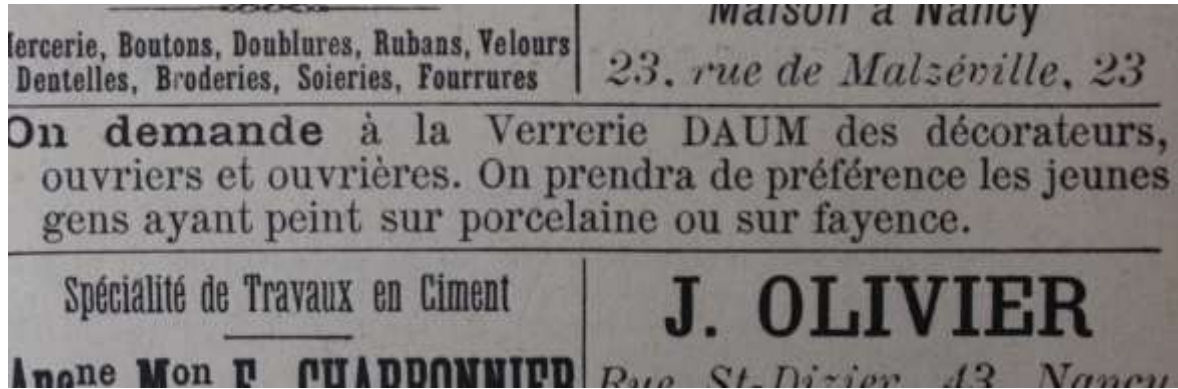


PLANCHE V

**Fig. 08.** Anonyme, *encart d'offre d'emploi figurant dans le Bulletin des Sociétés Artistiques de l'Est*, Juillet 1897, phototypie A. Bergeret, collection privée



**Fig. 09.** Daum, *lampe à décor de primevères*, vers 1905, verre à application de plaquettes ciselées blanches, H. 32,3 cm, collection privée.



PLANCHE VI

**Fig. 10.** Ateliers Daum, *planche illustrée avec mention Daum Frères formes et décors sont déposés*, 1898, phototypie A. Bergeret, fonds Daum.



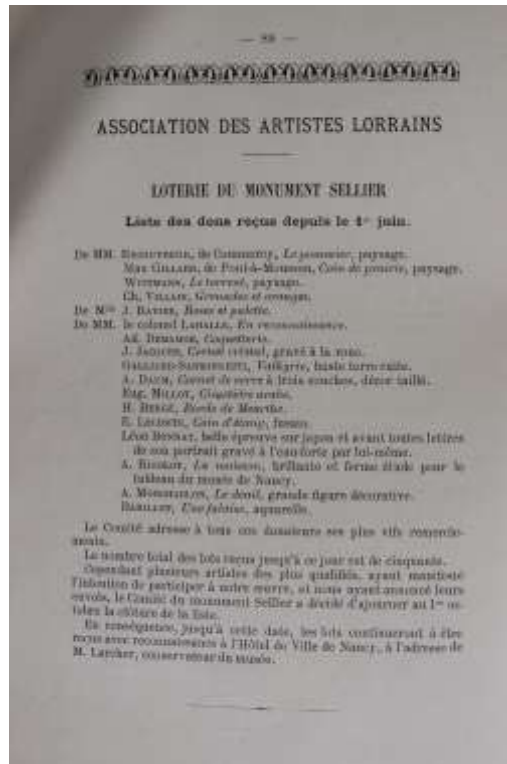
**Fig. 11.** Daum, *lampe à décor de goemons*, vers 1907-1908, verre à décor intercalaire, H. 45 cm, collection privée.





PLANCHE VII

**Fig. 12.** Anonyme, *tombola Sellier* figurant dans le *Bulletin des Sociétés Artistiques de l'Est*, Juillet 1899, phototypie A. Bergeret, collection privée



**Fig. 13.** Daum, *détail du vase L'ortie et l'araignée*, vers 1910, citation ciselée à la molette, H. 47 cm, collection privée.



PLANCHE VIII

**Fig. 14.** Daum, *détails du vase à décor d'iris monogrammé et daté, 1897, verre multicouche gravé au touret, H. 10 cm, collection Alain Laurent.*



**Fig. 15.** Daum, *vasque d'éclairage à décor de papillons, vers 1910, verre à vitrification de poudres colorées, collection privée.*



PLANCHE IX

**Fig. 16.** Ateliers Daum, *étude de vasque d'éclairage à décor de pampres*, sin data, crayon, encre et gouache, fonds Daum.

**Fig. 17.** Daum, *vasque d'éclairage à décor de pampres*, vers 1910, verre à vitrification de poudres colorées, documentation Aguttes.



**Fig. 18.** Ateliers Daum, *étude de lampe en verre de jade*, sin data, crayon, encre et gouache, fonds Daum.



PLANCHE X

**Fig. 19.** Daum-Majorelle, *veilleuse cosse de pavot*, vers 1905, verre à applications sur pied en bronze, collection Arlequin.



**Fig. 20.** Ateliers Daum, *étude de vasque d'éclairage à décor de mûres*, sin data, crayon, encre et aquarelle, fonds Daum.

**Fig. 21.** Daum, *vasque d'éclairage à décor de mûres*, vers 1910, verre à vitrification de poudres colorées, collection privée.



PLANCHE XI

**Fig. 22.** Henri Bergé, *étude de lampe à décor de prunelles*, sin data, crayon, détrempe de sépia et rehauts de pastels, collection Alain Laurent.



PLANCHE XII

**Fig. 23.** Ateliers Daum, *étude titrée Tusilage*, vers 1900, aquarelle et gouache, fonds Daum.



**Fig. 24.** Daum, *verreries floriformes à pieds et tiges de verre*, vers 1900, verre à éléments rapportés à chaud, H. de 33 à 44 cm, Musée des Beaux-Arts de Nancy.



PLANCHE XIII

**Fig. 25.** Ateliers Daum, *études pour cache-ampoule floriformes*, vers 1900, crayon, encre et aquarelle, fonds Daum.



PLANCHE XIV

**Fig. 26.** Ateliers Daum, *planches photographiques de cache-ampoule floriformes*, vers 1900, photographies en couleurs, fonds Daum.





PLANCHE XV

**Fig. 27.** Daum-Anonyme, *lampe à tulipe floriforme*, vers 1900, verre soufflé travaillé à l'outil et piétement en bronze patiné, collection V.Saja.



**Fig. 28.** Daum-Anonyme, *lampe à tulipe floriforme*, vers 1900, verre filigrané et piétement en métal patiné, galerie Ruga.



PLANCHE XVI

**Fig. 29.** Daum-Maurice Dufrière, *lampe floriforme*, vers 1900, verre filigrané et piétement en bronze patiné, collection Azucena Martin.



**Fig. 30.** Daum-Paul Follot, *lampe floriforme*, vers 1900, verre étiré à la pince et piétement en bronze doré, collection Armonia.



PLANCHE XVII

**Fig. 31.** Daum-Maurice Bouval, *flambeau aux chardons*, vers 1900, verre filigrané et piétement en bronze patiné, H. 52 cm, galerie Koller.



**Fig. 32.** Daum-Charles Louchet, *flambeau aux coquelicots*, vers 1900, verre à opalescence et piétement en bronze patiné, collection Alexandre R. Thomas.



PLANCHE XVIII

**Fig. 33.** Daum-Charles Ranc, *lampe Aigle*, vers 1910, verre de jade et piétement en bronze à patine dorée, H. 35 cm, documentation Antithermal.



**Fig. 34.** Daum-Soleau, *lampe floriforme*, vers 1900, pâte de verre et piétement en bronze patiné, H. 63 cm, galerie Pascal Berro.



PLANCHE XIX

**Fig. 35.** Daum-Ferdinand Marrou, *lampe floriforme*, vers 1910, verre de jade et piétement en fer forgé patiné, H. 49 cm, collection privée.



**Fig. 36.** Daum-R.Heyner, *lampe à décor d'iris*, vers 1910, verre de jade et piétement en bronze doré sur socle marbre, H. 39cm, Musée d'Orsay.



PLANCHE XX

**Fig. 37.** Daum-Brindeau de Jarny, *lustre à décor de feuilles d'érable*, vers 1910, verre multicouche gravé et monture en tôle de laiton, documentation Anticthermal.



**Fig. 38.** Anonyme, *encart publicitaire pour Jean Keppel publié dans le Cri de Nancy*, février 1909, linotypie, collection P.B.

**Ferronnerie d'Art**  
**Jean KEPPEL, Ferronnier**  
*130, rue de Mon-Désert - NANCY*

---

Lustres fer forgé de tous styles  
Objets d'Art  
Tôle et Cuivre repoussés

---

**PIÈCES DÉTACHÉES**  
pour Rampes, Balcons, Appuis de fenêtre, etc.  
**RESTAURATION**

PLANCHE XXI

**Fig. 39.** Ateliers Daum, *étude de vasque d'éclairage à décor de chauve-souris*, 1911, encre et aquarelle, fonds Daum.

**Fig. 40.** Daum-Jean Keppel, *lustre à décor de chauve-souris*, vers 1910, tôle de fer patinée, galerie P.Lay.

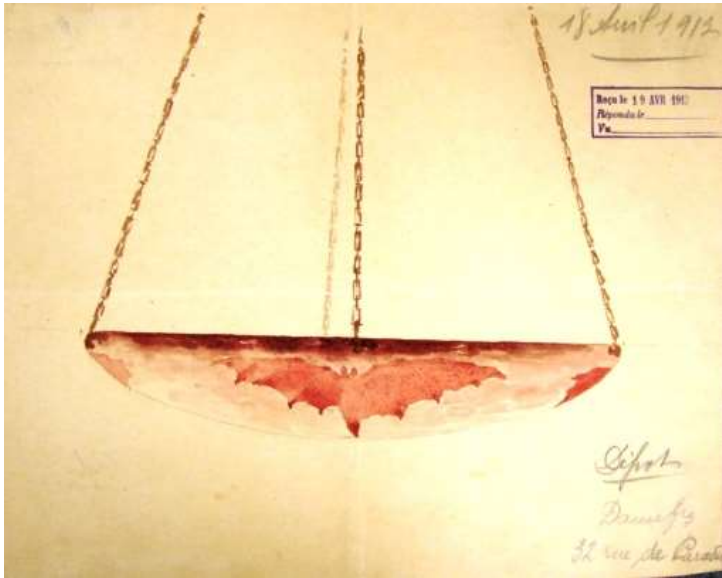


PLANCHE XXII

**Fig. 41.** Anonyme, *photographie de lampes des ateliers Keppel*, vers 1910, photographie argentique, collection C.S.



**Fig. 42.** Daum-Majorelle, *applique aux chardons*, 1909, verre filigrané et monture en fer patiné, Musée de l'École de Nancy.





PLANCHE XXIII

**Fig. 43.** Daum, *lampe Hibou*, vers 1900, verre multicouche à fonds martelés, H. 70 cm, documentation Christie's.



**Fig. 44.** Daum, *lustre à décor de chauve-souris*, vers 1900, verre multicouche à gravure chimique et monture en fer ouvragé patiné, H. 80 cm, collection privée.



PLANCHE XXIV

**Fig. 45.** Daum-Jacques Gruber-Majorelle, *lustre à décor d'algues*, 1904, vitraux sertis au plomb et monture en métal patiné, Musée de l'École de Nancy.



**Fig. 46.** Daum-Majorelle, *lampe de table à décor de chardons*, vers 1900, verre multicouche et piétement en fer forgé, Musée Kitazawa.



PLANCHE XXV

**Fig. 47.** Daum-Jules Cayette, *lustre à vasque et six cache-ampoule*, vers 1913, verre de jade et monture en bronze doré à décor de pampres, collection Azucena Martin.



**Fig. 48.** Daum-Jules Cayette, *lampe à décor d'algues*, vers 1913, verre de jade à pointes étirées à la pince et piétement en bronze patiné, collection privée.



PLANCHE XXVI

**Fig. 49.** Ateliers Daum, *études de lampe à chapeau et piétement à décor de fucus marquées J.C*, entre 1910 et 1920, crayon, encre et aquarelle, fonds Daum.

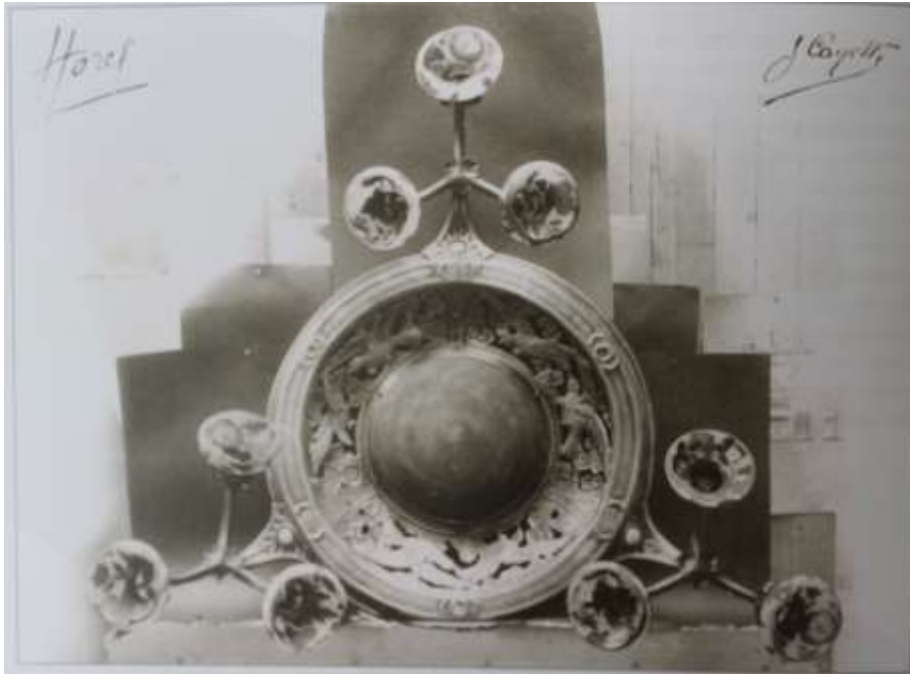


**Fig. 50.** Daum, *lampe à pied fucus*, entre 1910 et 1920, verre à vitrification gravé à l'acide et piétement en laiton et fer ouvragé, H. 65 cm, documentation Millon et Robert.



PLANCHE XXVII

**Fig. 51.** Anonyme, *photographie du lustre à décor de mouettes par Horel et Cayette*, sin data, photographie d'après plaque de verre, collection privée.



**Fig. 52.** Jules Cayette, *lampe naturaliste*, entre 1910 et 1920, bronze patiné et pâte de verre, collection Azucena Martin.



PLANCHE XXVIII

**Fig. 53.** Daum-Amalric Walter-Jules Cayette, *meuble de boiserie*, vers 1920, ébénisterie et panneaux paysagés en pâte de verre, H. 199 cm ; L. 204 cm, Musée de l'École de Nancy.



**Fig. 54.** Daum-Majorelle-Jacques Gruber-Henry Morot, *lampe Églantine*, 1898, verre soufflé multicouche gravé et piétement en fer patiné, H. 92 cm, Musée des Beaux-Arts de Nancy.



PLANCHE XXIX

**Fig. 55.** Daum-Majorelle, *lampe de table Épillet*, vers 1900, verre soufflé décapé et monture en bronze et laiton à patine doré, collection privée.



**Fig. 56.** Ateliers Daum, *planche photographique de lampes floriformes Daum-Majorelle*, vers 1900, photographie en couleurs, fonds Daum.



PLANCHE XXX

**Fig. 57.** Daum-Majorelle, *lampe Flora Marina*, vers 1900, verre soufflé gravé à la roue et piétement à décor de goemons et poisson en bronze doré sur socle marbre, Musée Kitazawa.

**Fig. 58.** Daum-Majorelle, *lampe à décor de centaurée et folle avoine*, vers 1900, verre multicouche gravé et piétement en bronze patiné, H. 77, 5 cm, documentation Sotheby's.



**Fig. 59.** Daum-Majorelle-Rambervillers, *applique murale Monnaie du pape*, vers 1900, verre soufflé gravé et martelé, H. 36 cm et L. 53 cm, documentation Sotheby's.





**Fig. 60.** Henri Bergé, *encart publicitaire commun aux maisons Daum et Majorelle publié dans Art et Industrie, 1909*, phototypie Imprimeries Réunies de Nancy, collection privée.



**Fig. 61.** Majorelle, *Une de couverture de catalogue, 1910*, reproduction numérique, collection Justine Posalski.



**Fig. 62.** Daum-Amalric Walter-Majorelle, *meuble de collectionneur*, vers 1910, ébénisterie et panneaux en pâte de verre, collection privée.



**Fig. 63.** Daum-Majorelle, *bureau d'apparat à décor d'orchidées*, vers 1909, ébénisterie, verre soufflé et bronze, collection privée.



PLANCHE XXXIII

**Fig. 64.** Daum-Majorelle, *bureau à décor d'orchidées*, vers 1909, ébénisterie, verre travaillé au crochet et bronze, collection privée.



PLANCHE XXXIV

**Fig. 65.** Daum-Majorelle, *lampe Ombelles*, vers 1900, verre multicouche gravé et piétement en fer ouvragé patiné, H. 83 cm, Musée de l'École de Nancy.



**Fig. 66.** Daum-Majorelle, *lampe Pissenlits*, 1902, verre soufflé patiné gravé en intaille et piétement en fer ouvragé patiné, H. 61 cm, Musée de l'École de Nancy.



PLANCHE XXXV

**Fig. 67.** Daum-Majorelle, *lampe Figuier de Barbarie*, 1902, verre soufflé gravé à la roue et piétement en bronze patiné, H. 75 cm, Musée de l'École de Nancy.



**Fig. 68.** Daum-Majorelle, *lampe Monnaie du pape*, vers 1900, verre soufflé martelé et piétement en fer patiné, H. 66 cm, Musée de l'École de Nancy.



PLANCHE XXXVI

**Fig. 69.** Daum-Jules Cayette, *lustre à décor d'algues*, entre 1910 et 1920, verre de jade, monture en bois sculpté et bronze à patine doré, collection privée.

**Fig. 70.** Anonyme, *encart publicitaire photographique des ateliers d'art Jules Cayette publié dans l'Agenda du Pays Lorrain, 1922*, phototypie Royer, collection privée.



PLANCHE XXXVII

**Fig. 71.** Daum-Majorelle, *lampe floriforme double*, vers 1900, verre de jade et piétement en fer ouvragé patiné, H. 61 cm, collection privée.



PLANCHE XXXVIII

**Fig. 72.** Daum-Majorelle, *lustre de la salle à manger Masson*, entre 1903-1906, verre soufflé et monture en bronze patiné, Musée de l'École de Nancy.



**Fig. 73.** C. Philippot, *photographie de la salle à manger Masson réinstallée en 1961 dans les locaux de la villa Corbin*, année 2000, Musée de l'École de Nancy.





PLANCHE XXXIX

**Fig. 74.** Louis Duthoit, *projet de lustre aux hortensias pour un grand salon de l'hôtel Bouctot Vagniez*, vers 1908, crayon et aquarelle, documentation Chambre Régionale de Commerce et d'Industrie de Picardie.



**Fig. 75.** Daum-Louis Duthoit, *lustre de salle à manger aux hellébores de l'hôtel Bouctot Vagniez*, entre 1908 et 1911, verre de jade et monture en bronze dorée, documentation Chambre Régionale de Commerce et d'Industrie de Picardie.



PLANCHE XL

**Fig. 76.** Daum-Louis Duthoit, *girandole aux lézards*, entre 1908 et 1911, verre de jade et verre soufflé, monture en bronze dorée, documentation Chambre Régionale de Commerce et d'Industrie de Picardie.



**Fig. 77.** Ateliers Daum, *lampes à pétrole figurant sur le stand Daum de l'Exposition Universelle de Paris, 1900*, photographie tirage d'après négatif au gélatino-bromure d'argent, fonds Daum.



PLANCHE XLI

**Fig. 78.** Ateliers Daum, *lamps à pétrole figurant sur le stand Daum de l'Exposition Universelle de Paris, 1900*, photographie tirage d'après négatif au gélatino-bromure d'argent, fonds Daum.



**Fig. 79.** Daum-Victor Saglier, *lampe à pétrole à décor de branches de pin, 1900*, poudres vitrifiées et applications et monture en argent, collection A-L. P.



PLANCHE XLII

**Fig. 80.** Daum, *lampe à décor de fleurs de tabac*, vers 1905, verre multicouche gravé, H. 53 cm, documentation Sotheby's.



**Fig. 81.** Daum, *lustre de salle à manger*, vers 1910, verre de jade et monture en fer ouvragé patiné, H. 130 cm, documentation Camard.



PLANCHE XLIII

**Fig. 82.** Anonyme, *extrait du catalogue des magasins « Au Nègre »*, 1924, imprimerie E. Pigelet, collection Justine Posalski.



**Fig. 83.** Anonyme, *extrait du catalogue des magasins « A Sainte Geneviève »*, 1904, imprimerie J. Barreau, collection Justine Posalski.

**Fig. 84.** Daum, *lampe de type coprin*, vers 1900, vitrification des poudres colorées gravure à l'acide, collection privée.



PLANCHE XLIV

**Fig. 85.** Ateliers Daum, *étude de lampe à décor de paysage en grisaille, vers 1910, crayon, encre et aquarelle, fonds Daum.*



**Fig. 86.** Ateliers Daum, *étude de lampes à décor floral, avant 1910, crayon, gouache et aquarelle, fonds Daum.*



PLANCHE XLV

**Fig. 87.** Ateliers Daum, *étude de vieilleuse brûle-parfum*, vers 1910, crayon, encre et aquarelle, fonds Daum.

**Fig. 88.** Daum, *photophore à décor de paysage d'hiver*, vers 1910, verre gravé et émaillé, H. 14 cm, collection privée.



**Fig. 89.** Daum, *fontaine de table lumineuse à décor de nymphéas*, vers 1910, verre multicouche gravé à l'acide et dispositif en bronze à patine dorée, H. 15, 5 cm et Diam. 37 cm, documentation Aguttes.



PLANCHE XLVI

**Fig. 90.** Daum-Peter Tereszczuk, *lampe femme-fleur*, vers 1920, verre de jade et statuette en bronze patiné, H. 59, 6 cm, collection privée.



**Fig. 91.** Daum-Antoine Bofill, *lampe femme-fleur*, vers 1910, verre filigrané et monture en bronze patiné sur socle en marbre, H. 50 cm, collection V.Saja.





PLANCHE XLVII

**Fig. 92.** Daum-A.Cleret, *lampe femme à l'iris*, vers 1910, verre de jade et statuette montée à l'électricité en bronze à patine dorée, H. 33 cm, collection privée.



**Fig. 93.** Daum-Ferville Suan, *lampe femme-fleur*, vers 1910, verre de jade et figurine en bronze à patine dorée, H. 63 cm, collection V. Saja.



PLANCHE XLVIII

**Fig. 94.** Daum-Fortay, *flambeau femme-fleur*, vers 1910, verre de jade et bougeoir en bronze à patine dorée, H. 35 cm, documentation Millon & associés.



**Fig. 95.** Daum-Giauffret, *lampe femme-fleur*, vers 1910, verre de jade travaillé au crochet et monture en bronze à patine brune, H. 55 cm, documentation Drouot estimations.



PLANCHE XLIX

**Fig. 96.** Daum-Mélodion, *Lampe femme alanguie*, vers 1910, verre filigrané et monture en bronze à différentes patines, H. 51 cm, collection V. Saja.



**Fig. 97.** Daum-Henri Sibeud, *lampe femme pavots et capucines*, vers 1910, verre multicouche gravé à l'acide et statuette électrifiée en bronze à patine brune, H. 48 cm, collection V.Saja.



PLANCHE L

**Fig. 98.** Daum-Sola, *lampe femme*, vers 1910, verre de jade et figurine électrifiée à patine dorée, H. 64 cm, collection privée.



**Fig. 99.** Daum-Maurice Bouval, *lampe nu féminin*, vers 1910, verre de jade et statuette électrifiée en bronze patiné, H. 53 cm, collection Antinéa.



PLANCHE LI

**Fig. 100.** Daum, *lampe L'Étang au lever du jour*, vers 1900, verre multicouche dégagé à l'acide et repris au touret, H. 54 cm, documentation Ader-Picard-Tajan.



**Fig. 101.** Daum, *lampe à décor de physalis*, vers 1910, verre multicouche à vitrification, gravure au touret et martelage, H. 51 cm, documentation Ader-Picard-Tajan.

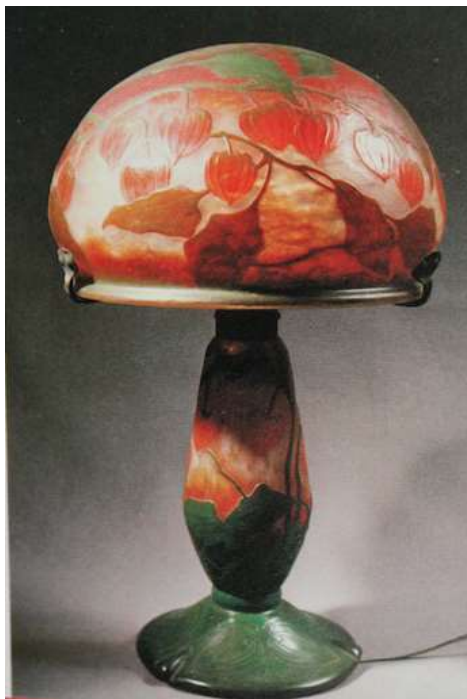


PLANCHE LII

**Fig. 102.** Daum, *lampe à décor de roses*, vers 1910, verre vitrifié et ciselure sur plaquettes roses, H. 44,7 cm, documentation Ader-Picard-Tajan.

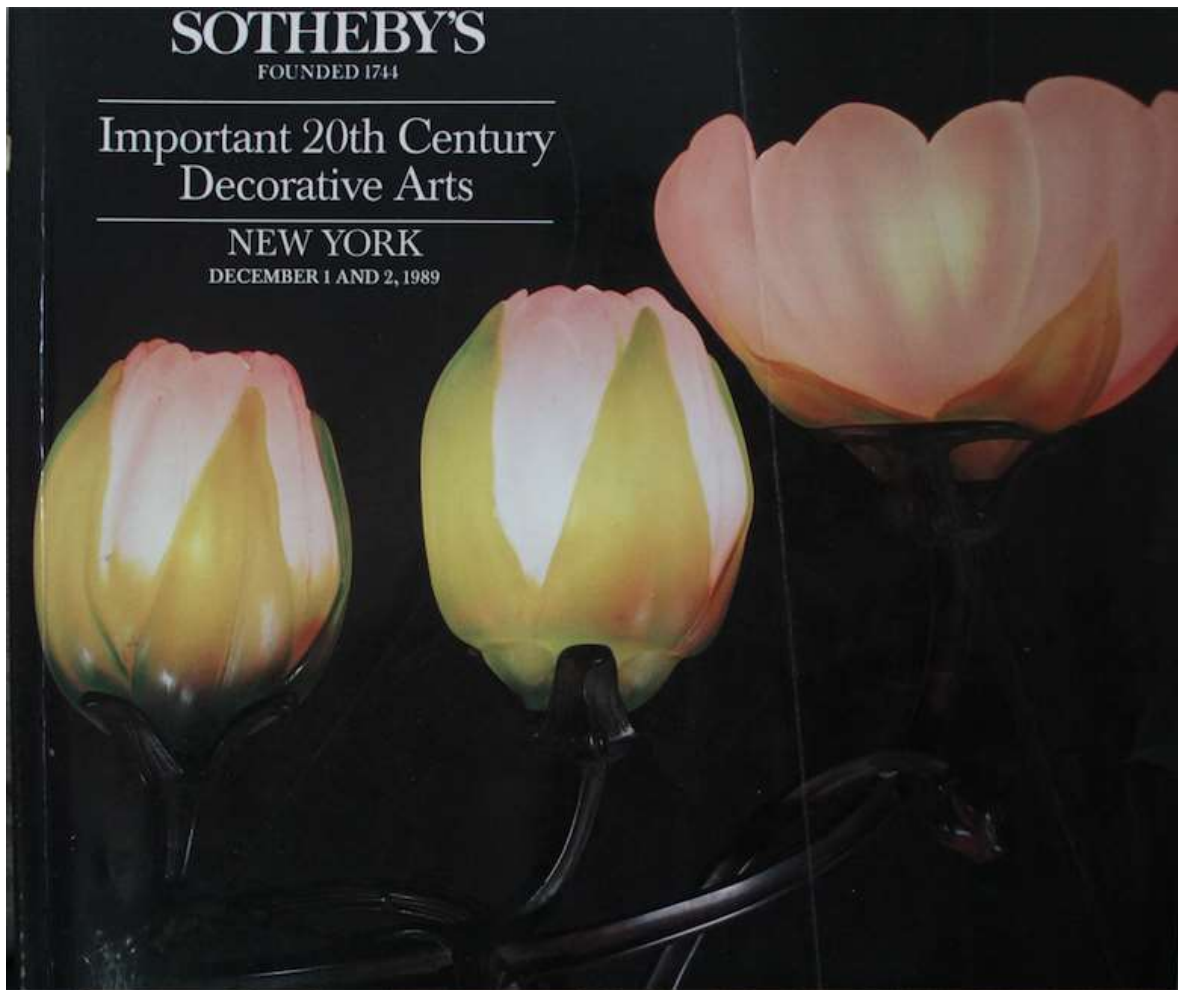


**Fig. 103.** Daum, *lampe à décor de glycines*, vers 1910, verre multicouche gravé à la molette sur fond martelé, H. 46 cm, documentation Ader-Picard-Tajan.



PLANCHE LIII

**Fig. 104.** Daum-Majorelle, *flambeau Magnolia*, vers 1900, verre multicouche soufflé travaillé à l'outil et gravé à la roue, monture en bronze à patine médaille, H. 80 cm, documentation Sotheby's.



**Fig. 105.** Henri Bellieni, *stand de MM. Daum Frères à l'exposition de 1909*, 1909, phototypie procédé Bellieni, rapport Laffitte.



**Fig. 106.** Anonyme, *portrait des enfants d'Auguste Daum*, vers 1914, photographie argentique, collection C.S.





**Fig. 107.** Anonyme, *stand de la verrerie Daum à l'exposition internationale de l'ameublement et de la décoration intérieure de Barcelone, 1923, photographie argentique, fonds Daum.*



**Fig. 108.** Ateliers Daum, *étude de lampes à décor Dahlias et Cinéraires, vers 1910, crayon, gouache et aquarelle, fonds Daum.*



PLANCHE LVI

**Fig. 109.** Ateliers Daum, *étude de lampe à décor de capucines*, vers 1912, crayon, gouache et aquarelle, fonds Daum.



**Fig. 110.** Ateliers Daum, *étude de lampe à décor de paysage aux voiliers*, vers 1912, crayon, encre et gouache, fonds Daum.

**Fig. 111.** Daum, *lampe à décor de paysage aux voiliers*, vers 1912, verre multicouche gravé à l'acide, H. 43 cm, collection privée.



PLANCHE LVII

**Fig. 112.** Ateliers Daum, *étude de lampe à décor de paysage aux pins maritimes*, vers 1912, crayon, encre et gouache, fonds Daum.



**Fig. 113.** Ateliers Daum, *étude de lampe à décor de paysage lacustre nocturne*, vers 1912, crayon, encre et aquarelle, fonds Daum.

**Fig. 114.** Ateliers Daum, *étude de lampe à décor de paysage lacustre nocturne*, vers 1912, crayon, encre et aquarelle, fonds Daum.



PLANCHE LVIII

**Fig. 115.** Ateliers Daum, *étude de lampe à décor d'ampélopsis en bandeau*, vers 1920, crayon, encre et aquarelle, fonds Daum.

**Fig. 116.** Ateliers Daum, *étude de lampe à décor de fleurs stylisées*, vers 1920, crayon, encre et aquarelle, fonds Daum.



**Fig. 117.** Daum, *lampe à décor floral stylisé*, vers 1920, verre doublé rouge sur fond opalescent gravé à l'acide, H. 48 cm, documentation Drouot estimations.



PLANCHE LIX

**Fig. 118.** Daum, *lampe à décor floral géométrisé*, vers 1925, verre épais gravé en morsure à l'acide, H. 48 cm, collection privée.



**Fig. 119.** Daum, *lustre globe*, post 1925, verre de jade et applications, collection privée.



PLANCHE LX

**Fig. 120.** Daum, *planche du catalogue de 1920*, vers 1920, phototypie Draeger, collection Justine Posalski.



**Fig. 121.** Ateliers Daum, *étude de lampe en verre granité*, post 1925, crayon, encre et aquarelle, fonds Daum.

**Fig. 122.** Daum, *lampe de table*, vers 1930, verre opalin granité à l'acide et patiné en surface, H. 45 cm, collection privée.



PLANCHE LXI

**Fig. 123.** Mlle Cayon pour Daum et Émile Robert, *lanterne*, 1906, phototypie, documentation Conservatoire National des Arts et Métiers.



**Fig. 124.** Daum-A.Barbier, *lampe sur pied métallique*, vers 1930, verre de jade et monture en fer naturel patiné, galerie Maison Moderne.



PLANCHE LXII

**Fig. 125.** Daum-Albert Cherpion, *lampe d'inspiration cubiste*, vers 1930, verre gravé à l'acide et patiné, piétement en fer ouvragé, collection Argentini.



**Fig. 126.** Daum-Michel Zadounaisky, *plafonnier*, vers 1930, verre de jade et monture en fer ouvragé patiné, documentation Millon & associés.



206



PLANCHE LXIII

**Fig. 127.** Daum-Henri Fournet, *lampe de table d'inspiration cubiste*, vers 1930, verre monochrome translucide gravé à l'acide et piétement en fer ouvragé patiné, galerie Paravas.

**Fig. 128.** Daum-Henri Fournet, *lampe de table d'inspiration cubiste*, vers 1930, verre monochrome translucide gravé à l'acide et piétement en fer ouvragé patiné, galerie Paravas.



**Fig. 129.** Daum-Henri Fournet, *suspension d'inspiration cubiste*, 1931, verre translucide décapé à l'acide et monture en fer forgé martelé et patiné, collection privée.

**Fig. 130.** Anonyme, *reproduction de suspension signée le fer forgé H.F parue dans le supplément du mensuel Glaces et Verres*, Octobre 1931, phototypie, documentation privée.

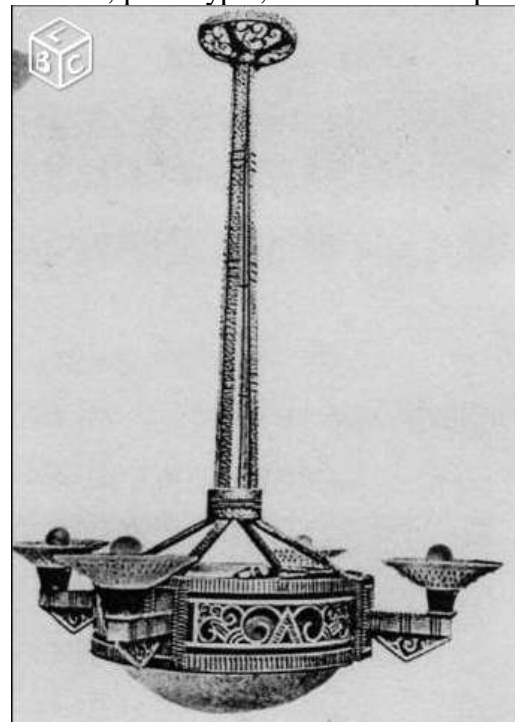


PLANCHE LXIV

**Fig. 131.** Daum-Charles Piguet, *lampe à chapeau hémisphérique*, vers 1930, verre de jade et piétement en fer à patine noire, collection Morgan.



**Fig. 132.** Daum-Marcel Bergue, *lampe obus*, vers 1930, verre de jade et piétement en fer forgé élevé sur piédouche lenticulaire, documentation Millon & associés.



PLANCHE LXV

**Fig. 133.** Daum-François Carion, *lampe sculpture*, vers 1930, verre de jade et piétement tige en fer découpé soudé, collection D.



**Fig. 134.** Daum-Ed. Delion, *lampe de type tulipe*, vers 1930, verre de jade et piétement en fer battu, trifolié à patine noire, H. 28 cm, collection Dan.



PLANCHE LXVI

**Fig. 135.** Daum-Vasseur, *lampe bulbe*, vers 1930, verre de jade soufflé et piétement moderniste en fer strié patiné, collection Florence C.



**Fig. 136.** Daum-Adalbert Szabo, *lampadaire tripode*, vers 1930, verre à opalescence et piétement en volute, fer courbé à la forge, H. 180cm, collection privée.



PLANCHE LXVII

**Fig. 137.** Anonyme, *planche du catalogue de luminaires des frères Nics*, vers 1925, photographie d'époque, documentation Bibliothèque nationale de France.



**Fig. 138.** Daum-Paul Kiss, *lustre moderniste à quatre bras de lumière*, vers 1928, verre monochrome translucide granité à l'acide et monture en métal patiné, H. 145 cm, galerie Artz.



PLANCHE LXVIII

**Fig. 139.** Daum-Louis Katona, *lustre à cinq bras de lumière*, vers 1925, verre monochrome translucide à finition lustrée et monture boule en fer découpé patiné à décor de gingko biloba, H. 110 cm, collection privée.



**Fig. 140.** Daum-Louis Katona, *lampe de table d'inspiration moderniste*, vers 1925, verre monochrome à décor stylisé gravé à l'acide et piétement à décor végétal en fer découpé et patiné, H. 57,2 cm, collection A.M.

**Fig. 141.** Daum-Louis Katona, *lampe de table à chapeau chinois*, vers 1925, verre monochrome jaune-orangé gravé à l'acide et piétement dit « artichauts », H. 55 cm, collection H. Coe.



PLANCHE LXIX

**Fig. 142.** Daum, *lampe à décor de paysage impressionniste*, vers 1910, verre gravé et émaillé, H. 38cm, galerie Koller.



PLANCHE LXX

**Fig. 143.** Daum-Léo Laporte Blairsy, *sculpture lumineuse La voie lactée*, vers 1904, verre gravé en intaille et bronze patiné, H. 42 cm, documentation Millon & associés.



**Fig. 144.** Daum-Léo Laporte Blairsy, *sculpture lumineuse La fée au coffret*, vers 1902, verre multicouche gravé à l'acide et bronze à patine cuivrée, H. 48 cm, documentation Millon & associés.





PLANCHE LXXI

**Fig. 145.** Daum-Antoine Bofill, *sculpture lumineuse Japonaise*, vers 1900, verre givré et bronze à patine dorée, H. 38 cm, documentation Agutttes.



**Fig. 146.** Daum-Pierre Le Faguays, *sculpture lumineuse titrée Espana*, vers 1925, verre coloré moulé pressé et bronze patiné vert à l'antique sur terrasse en marbre, H. 52cm, galerie Tramway.



PLANCHE LXXII

**Fig. 147.** Daum-Pierre Le Faguays, *sculpture lumineuse Vérité*, vers 1930, verre translucide à effets craquelés et statue en métal blanc à patine vert foncé sur socle en marbre portor, H. 68 cm, galerie Phoenix.



**Fig. 148.** Daum-Pierre Le Faguays, *sculpture lumineuse Femme à la jarre ou Odalisque*, vers 1925, verre moucheté de poudres orangée et métal blanc à patine vert antique sur socle en marbre, H. 44 cm, documentation Proantic.



PLANCHE LXXIII

**Fig. 149.** Daum-Max Le Verrier, *sculpture éclairante Danseuse à la coupe*, 1923, verre monochrome moulé pressé et métal blanc à patine vert antique sur socle en marbre, H. 62 cm, galerie Max Le Verrier.

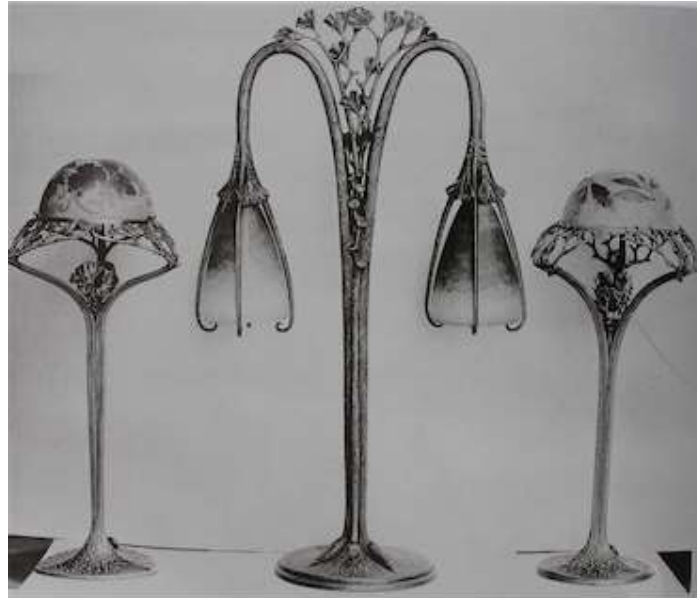
**Fig. 150.** Daum-Max Le Verrier, *sculpture éclairante Écureuil lumineux*, vers 1925, verre monochrome moulé pressé et métal blanc à patine vert antique sur socle en marbre, L. 19 cm, galerie Max Le Verrier.

**Fig. 151.** Daum-Max Le Verrier, *appliques murales modèle Potence*, vers 1925, verre de jade et métal blanc à patine vert antique, H. 20 cm, documentation Christie's.



PLANCHE LXXIV

**Fig. 152.** Anonyme, *photographie de trois lampes Daum-Brandt parue dans L'Art Décoratif aux salons, 1912, phototypie, documentation privée.*



**Fig. 153.** Daum-Edgar Brandt, *lampe veilleuse*, vers 1925, cône de verre de jade enchâssé en résille escargot et piétement en fer patiné, H. 18 cm, documentation Leclere.



PLANCHE LXXV

**Fig. 154.** Daum-Edgar Brandt, *lustre vasque et quatre cache-ampoules*, vers 1925, verre de jade monture en fer patiné à décor de gingko biloba, H.77 cm, collection privée.



**Fig. 155.** Daum-Edgar Brandt, *lustre d'apparat de l'Exposition internationale des Arts décoratifs et industriels modernes de Paris, 1925*, verre à paillons d'or gravé à l'acide d'un décor floral stylisé et importante monture en métal patiné, H. 110 cm, documentation Leclere.



**Fig. 156.** Anonyme, *photographie du salon principal de la galerie Edgar Brandt, 1926*, photographie argentique, collection privée.



**Fig. 157.** Daum-Edgar Brandt, *lampe Ministre dite Mandarine*, vers 1920, verre marbré soufflé en résille métallique à motifs d'anneaux et de vrilles et piétement en fer forgé martelé, H. 52 cm, documentation Camard & associés.



PLANCHE LXXVII

**Fig. 158.** Daum-Edgar Brandt, *lampe à décor de feuillage stylisé*, vers 1925, verre épais monochrome translucide gravé à l'acide et piétement en fer ouvragé et patiné décoré de la même thématique, H. 41 cm, documentation Leclere.



**Fig. 159.** Daum-Edgar Brandt, *lustre à neuf bras de lumière*, vers 1925, verre à opalescence granité à l'acide et imposante monture en fer ouvragé à patine noire, H. 88 cm, documentation Leclere.



PLANCHE LXXVIII

**Fig. 160.** Daum-Paul Charbonnier, *lustre à plaquettes*, vers 1925, verre granité à l'acide et monture en fer forgé à système d'attache en agrafe, H. 50 cm, galerie Vaudémont.



**Fig. 161.** Daum-Jean Prouvé, *lustre à deux hexagones supportant un jeu de douze plaquettes*, 1924, lames de verre granité à l'acide et monture en fer forgé à couronne plate ornée de pastilles martelé et patiné brun, H. 52 cm, Musée des Beaux-Arts de Nancy.

**Fig. 162.** Daum-Jean Prouvé, *lustre à douze plaquettes*, entre 1923 et 1927, lames de verre translucide granité à l'acide et monture en fer patiné et berceau de bois laqué, H. 82 cm, documentation Musée des années 1930.





PLANCHE LXXIX

**Fig. 163.** Anonyme, *portrait de Paul Daum*, vers 1940, photographie argentique, Musée des Beaux-Arts de Nancy.



**Fig. 164.** Anonyme, *portrait de Louis Gisquet en train de ciseler à la molette*, vers 1975, photographie argentique, documentation Evelyne Gisquet.



PLANCHE LXXX

**Fig. 165.** Daum, *lampe à décor géométrisant*, vers 1930, verre épais jaune candi gravé en morsure à l'acide, H. 42 cm, collection Noirclerc.



**Fig. 166. Fig. 166.** Daum, *lampe à décor géométrisant*, vers 1930, verre épais bleu glaciaire gravé en morsure à l'acide, H. 40 cm, galerie Silicio.



PLANCHE LXXXI

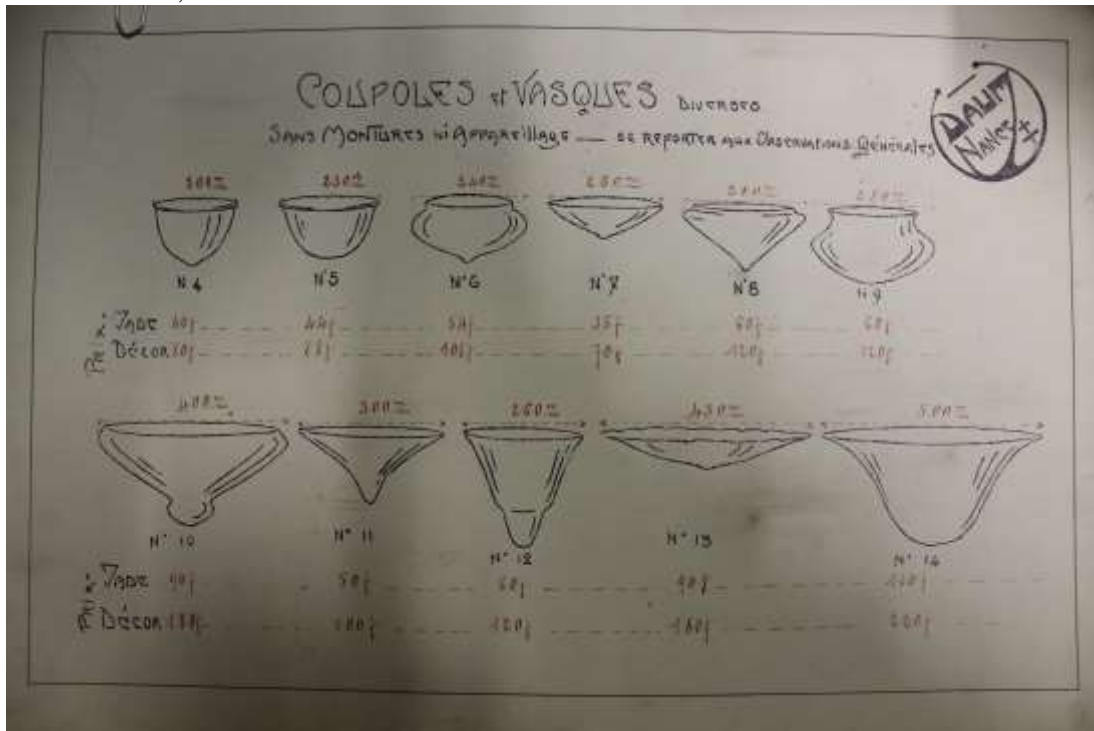
**Fig. 167.** Daum-Lorrain-Pierre D'Avesn, *lustre architecturé*, vers 1930, verre pressé moulé à finition alternant satiné et brillance, H. 76 cm, galerie Artz.



**Fig. 168.** Daum-Lorrain-Pierre D'Avesn, *lampe à décor géométrisé*, vers 1930, verre pressé moulé à finition alternant satiné et brillance, H. 36 cm, collection privée.



**Fig. 169.** Ateliers Daum, *répertoire de coupes et vasques en verre de jade, vers 1925, planche illustrée, fonds Daum.*



**Fig. 170.** Ateliers Daum, *étude de lustre à vasque et trois cache-ampoule, vers 1925, encre, aquarelle et gouache, fonds Daum.*



PLANCHE LXXXIII

**Fig. 171.** Ateliers Daum, *répertoire de modèles en verre de jade à inclusions de paillons métalliques*, vers 1925, planche illustrée, fonds Daum.



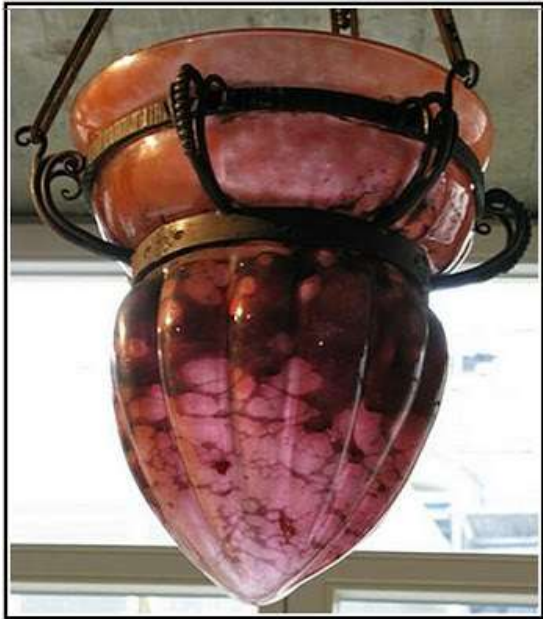
**Fig. 172.** Daum, *lustre à vasque plate et trois cache-ampoule*, vers 1930, verre monochrome translucide gravé, verre soufflé et monture en fer ouvragé patiné, collection privée.



PLANCHE LXXXIV

**Fig. 173.** Daum-Majorelle, *lanterne de corridor*, vers 1925, verre de jade soufflé et monture en résille métallique et ajouts de laiton, H. 44 cm, galerie Ruga.

**Fig. 174.** Ateliers Janin, *lanterne de corridor*, vers 1925, photographie gélatino-bromure d'argent, collection C.S.



**Fig. 175.** Daum-Edgar Brandt, *lustre d'apparat*, vers 1928, verre épais à pastilles et godrons gravé par morsure à l'acide et monture en fer ouvragé à décor feuillagé, H. 95 cm, galerie Art du Vent.



**Fig. 176.** Ateliers Daum, *étude de lustre à frise géométrique*, vers 1935, crayon, encre et aquarelle, fonds Daum.



**Fig. 177.** Daum-Paul Follot, *paire d'appliques murales*, vers 1930, verre de jade et montures à enroulements en métal patiné bronze, H. 24cm, collection privée.



**Fig. 178.** Daum, *planche du catalogue de 1920*, vers 1920, phototypie Draeger, collection Justine Posalski.



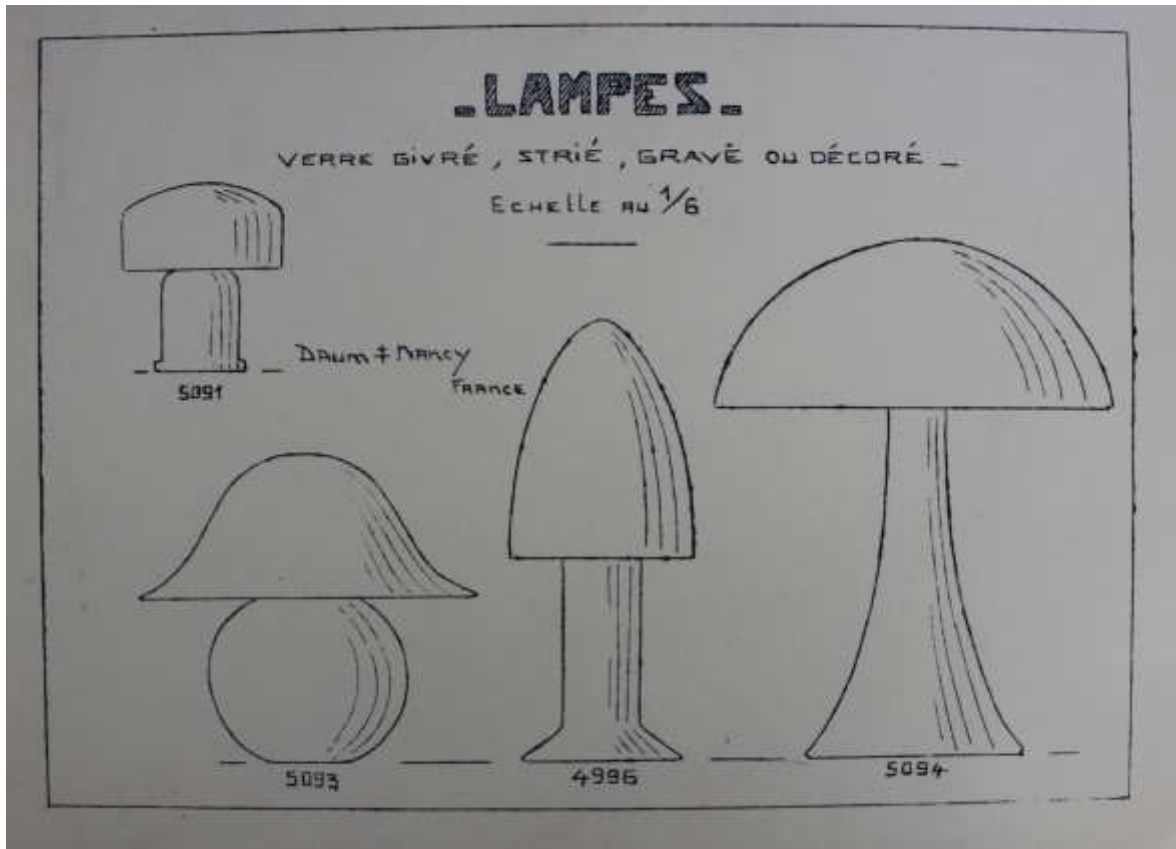
**Fig. 179.** Daum, *lustre architecturalé à trois coupoles*, vers 1930, verre épais monochrome gravé par morsure à l'acide et monture métallique interne dissimilée, H. 100 cm, collection privée.





PLANCHE LXXXVII

**Fig. 180.** Ateliers Daum, *répertoire de lampes*, vers 1925, planche illustrée, fonds Daum.



**Fig. 181.** Ateliers Daum, *maquette de luminaire*, 30 mars 1932, crayon, aquarelle et rehauts de gouache, fonds Daum.



PLANCHE LXXXVIII

**Fig. 182.** Daum-Edgar Brandt, *suspension à trois coupoles et six cache-ampoule de forme cornet*, vers 1925, verre épais monochrome gravé par morsure à l'acide et monture en fer ouvragé patiné, H. 88 cm, documentation Leclere.

**Fig. 183.** Daum-Edgar Brandt, *paire d'appliques murales*, vers 1925, verre épais monochrome gravé par morsure à l'acide et montures en fer ouvragé patiné, H. 88 cm, documentation Leclere.



**Fig. 184.** Daum, *lustre à six bras de lumière*, vers 1937, verre fumé dépoli à cercles en brillance, H. 61 cm, collection privée.



PLANCHE LXXXIX

**Fig. 185.** Daum, *lustre à quatre cornets*, vers 1938, verre fumé dépoli à motif de chevrons, H. 55 cm, collection Arlequin.



PLANCHE XC

**Fig. 186.** Daum-Majorelle, *lampadaire aux Algues dit Poincaré*, vers 1909, verre épais monochrome à décor de fucus vésiculeux gravé par morsure à l'acide et monture en fer ouvragé, H. 190 cm, Musée de l'École de Nancy.



**Fig. 187.** Daum-Edgar Brandt, *lampadaire les Algues*, 1922, vasque en verre de jade et monture à enroulements en métal découpé, martelé et patiné, H. 188 cm, documentation Christie's.

**Fig. 188.** Daum-Edgar Brandt, *paire de lampadaires les Roses*, 1922, vasques en verre de jade, montures en fer à piétements et supports feuillagés à patine noire, H. 180 cm, documentation Sotheby's.



PLANCHE XCI

**Fig. 189.** Daum-Robj, *lampe Aloès*, vers 1927, cache ampoule en verre de jade et monture en lames de fer lancéolées sur piédouche circulaire, H. 45 cm, documentation Millon & associés.



**Fig. 190.** Daum-Robj, *veilleuse brûle-parfum*, vers 1928, verre de jade et monture en fer ouvragé à finition martelée, H. 12 cm, galerie Artz.



PLANCHE XCII

**Fig. 191.** Daum-Edgar Brandt, *paires d'appliques murales*, vers 1925, verre translucide granité et patiné, montures de forme corbeille à décor végétalisant stylisé en fer à patine naturelle, H. 20 cm L. 42 cm, documentation Leclere.



**Fig. 192.** Ateliers Daum, *étude d'applique murale*, vers 1925, encre, aquarelle et gouache, fonds Daum.

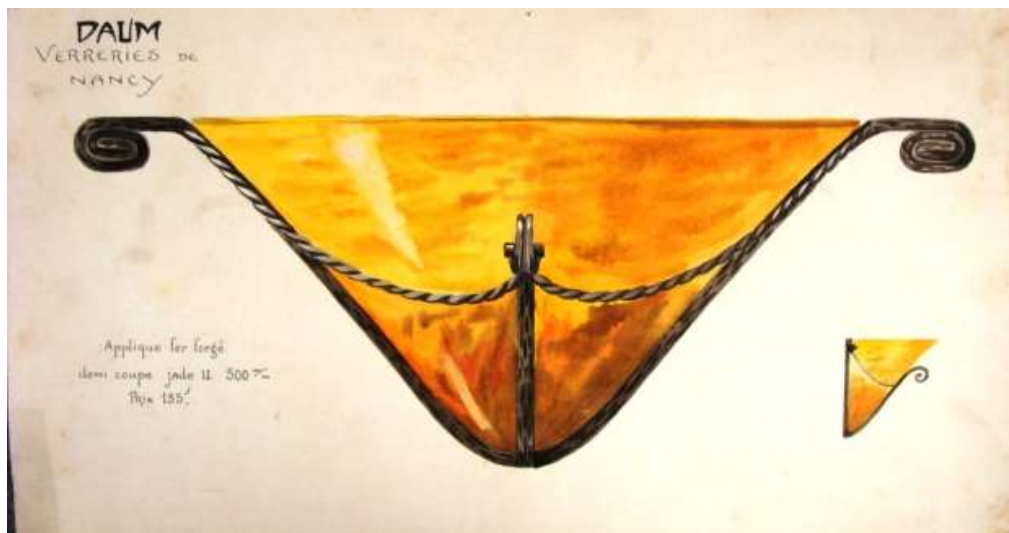


PLANCHE XCIII

**Fig. 193.** Daum-Edgar Brandt, *applique murale d'apparat*, vers 1930, verre monochrome à opalescence et monture en fer ouvragé rehaussée d'éléments laitonnés, H. 34 cm, documentation Leclere.



**Fig. 194.** Daum, *lampe d'inspiration cubiste à décor stylisé*, vers 1930, verre monochrome gravé par morsure à l'acide, H. 71 cm, documentation Ader-Picard-Tajan.



PLANCHE XCIV

**Fig. 195.** Daum, *lampe d'inspiration cubiste à décor de chevrons*, 1932, verre monochrome épais gravé par morsure à l'acide, H. 65 cm, documentation Ader-Picard-Tajan.



**Fig. 196.** Daum, *lampe d'inspiration cubiste à décor de palmes*, vers 1930, verre monochrome épais gravé par morsure à l'acide, H. 50 cm, documentation Millon & associés.





PLANCHE XCV

**Fig. 197.** Daum-Edgar Brandt, *Lampadaire La Tentation*, entre 1920 et 1926, vasque en verre de jade et piétement zoomorphe en bronze à multiples patines, H. 171 cm, documentation Leclere.

**Fig. 198.** Daum-Edgar Brandt, *lampe Cobra dite Naja*, entre 1920 et 1926, cache ampoule de forme cornet en verre granité patiné et monture zoomorphe en bronze à patine dorée, H. 50 cm, documentation Leclere.



## CRÉDITS PHOTOGRAPHIQUES

### COLLECTIONNEURS :

Evelyne Gisquet : 164

Justine Posalski : 08, 12, 14, 15, 22, 29, 32, 38, 41, 52, 60, 61, 63, 72, 79, 82, 83, 120, 131, 152, 156, 165, 173, 174, 178

### MUSÉES :

Japon, Musée Kitazawa : 46, 57, 84

Nancy, Musée des Beaux-Arts de Nancy : 02, 24, 54, 161, 163

Nancy, Musée de l'École de Nancy :

-Philippot : 42, 66, 67

-Boyer : 45, 73

-Studio image : 65, 68, 186

Paris, Musée d'Orsay : 36

### ARCHIVES :

Bibliothèque nationale de France : 137

Chambre Régionale de Commerce et d'Industrie de Picardie : 74,75, 76

Fonds Daum : 16, 18, 20, 23, 25, 26, 39, 49, 56, 85, 86, 87, 107, 108, 109, 110, 112, 113, 114, 115, 116, 121, 169, 170, 171, 176, 180, 181, 192

### SALLE DES VENTES :

Ader-Picard-Tajan : 09, 11, 13, 100, 101, 102, 103, 194, 195

Aguttes : 17, 89, 145

Anticthermal : 33, 37

Camard : 81, 157

Christie's : 43, 151, 187

Drouot estimations : 30, 95, 111, 117

Leclere : 153, 154, 155, 158, 159, 182, 183, 191, 193, 197, 198

Millon & associés : 94, 126, 132, 136, 143, 144, 172, 189, 196

Millon et Robert : 50

Sotheby's : 58, 59, 64, 80, 104, 188

## **REPRODUCTIONS D'OUVRAGE :**

Reproductions tirées du livre de Louis Laffitte, *Rapport général sur l'exposition internationale de l'est de la France. Nancy 1909*, Paris-Nancy, Editions Berger-Levrault, 1912. Figure : 105

Reproductions tirées du livre de Noël Daum, *Daum maîtres verriers*, Paris, Editions Denoël, 1977. Figures : 01, 03, 04, 05, 07, 10, 62, 77, 78, 106

Reproductions tirées du livre d'Alastair Duncan, *Louis Majorelle*, traduit de l'anglais par Jean-Paul Mourlon, Paris, Editions Flammarion, 1991. Figures : 19, 55, 69

Reproductions tirées du livre d'Étienne Martin, *Jules Cayette 1882-1953. Créateur d'art à Nancy*, Metz, Editions Serpenoise, 2011. Figures : 47, 58, 51, 53, 70

Reproductions tirées du livre d'Alastair Duncan, Georges de Bartha, *Gallé Lamps*, Woodbridge, Antique Collectors' Club, 2013. Figures : 06, 44, 71

## **PRÊT DE PROFESSIONNEL :**

Galerie Art du vent : 175, 118, 185

Galerie Artnet : 35, 90, 99, 134, 141

Galerie Artz : 27, 28, 120, 135, 138, 139, 140, 167, 168, 177, 179, 184, 190

Galerie Downtown : 162

Galerie Koller : 31, 142

Galerie Maison moderne : 21, 124, 125

Galerie Mascotte bronze : 93, 97, 98

Galerie Max Le Verrier : 149, 150

Galerie Paravas : 127, 128

Galerie Phoenix : 88, 119, 123, 129, 130, 147

Galerie Proantic : 148

Galerie Silicio : 166

Galerie Tramway : 146

Galerie Vaudémont : 133, 160

Pascal Berro : 34

Philippe Lay : 40

Vincent Saja : 96, 191, 192