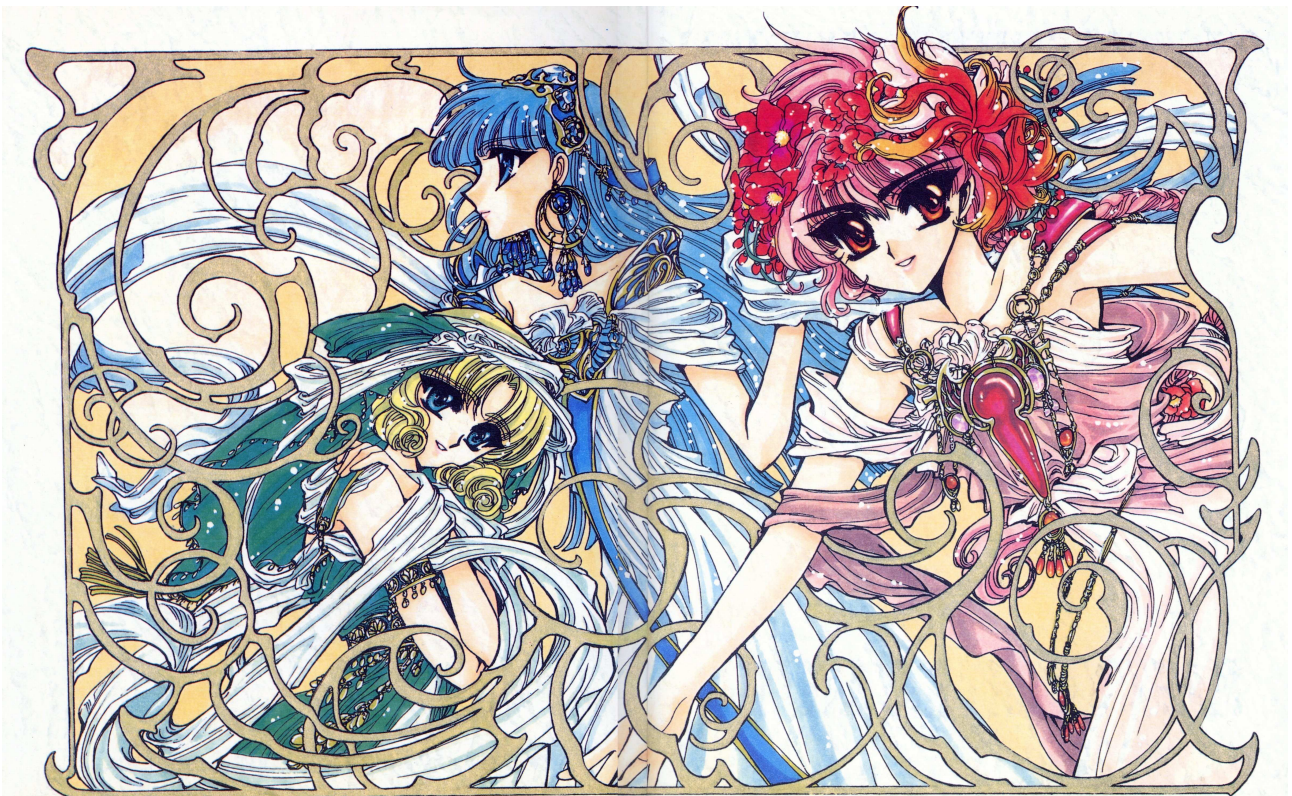


Le Manga et CLAMP : inspirations et innovations



Tome 2 : Catalogue

Page précédente :
CLAMP, *Magic Knight Rayearth*, frontispice du magazine Nakayoshi, décembre 1995

Chapitre 1 : Le *manga*, ses origines et son histoire



Figure 1.1 : Toshusai Sharaku, *Otani Oniji II*, 38,1 x 22,9 cm, gravure sur bois imprimée sur papier, 1794, The Metropolitan Museum of Art, New-York



Figure 1.2 : Kitagawa Utamaro, *Trois beautés de notre temps*, 37,9 x 24,9, gravure sur bois imprimée sur papier, vers 1792-1793, musée des beaux-arts, Boston (première impression)



Figure 1.3 : Hishikawa Moronobu, *Estampe d'une série de douze*, gravure sur bois, encre noire sur papier, vers 1680, provenance inconnue



Figure 1.4 : Suzuki Harunobu, *Courtisane sur une véranda*, 34.6x54 cm, gravure sur bois, vers 1760-1770, provenance inconnue

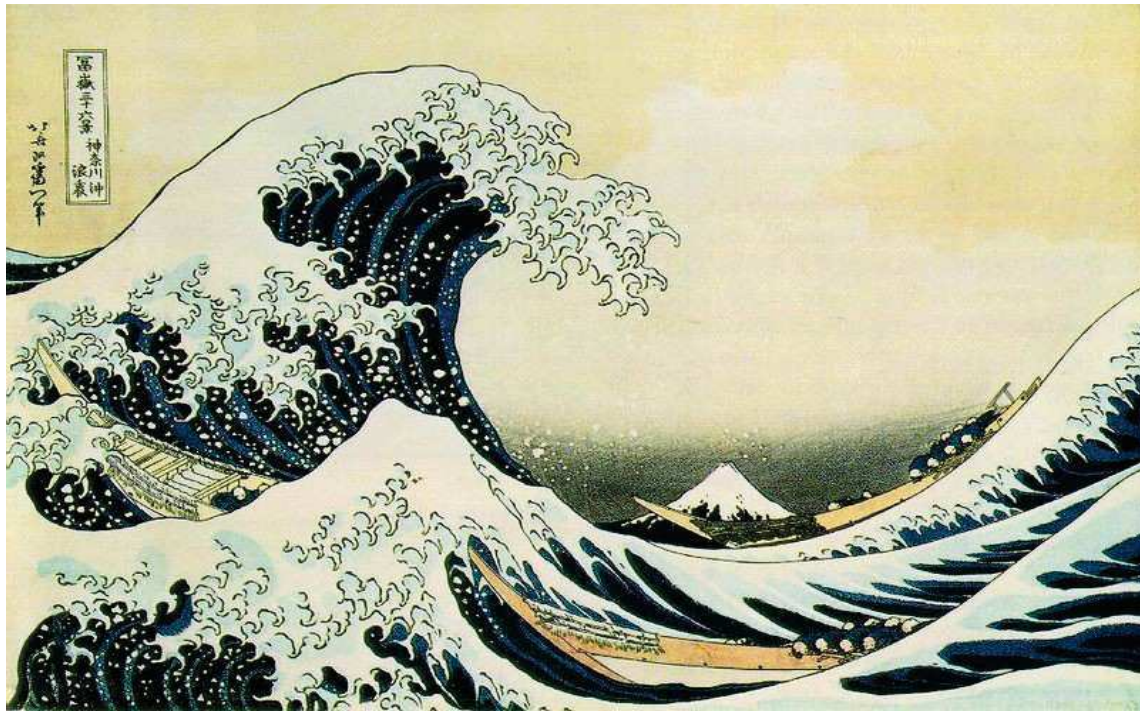


Figure 1.5 : Katsushika Hokusai, *La Grande Vague de Kanagawa*, 25,7 x 37,9 cm, gravure sur bois, vers 1830-1831, The Metropolitan Museum of Art, New-York

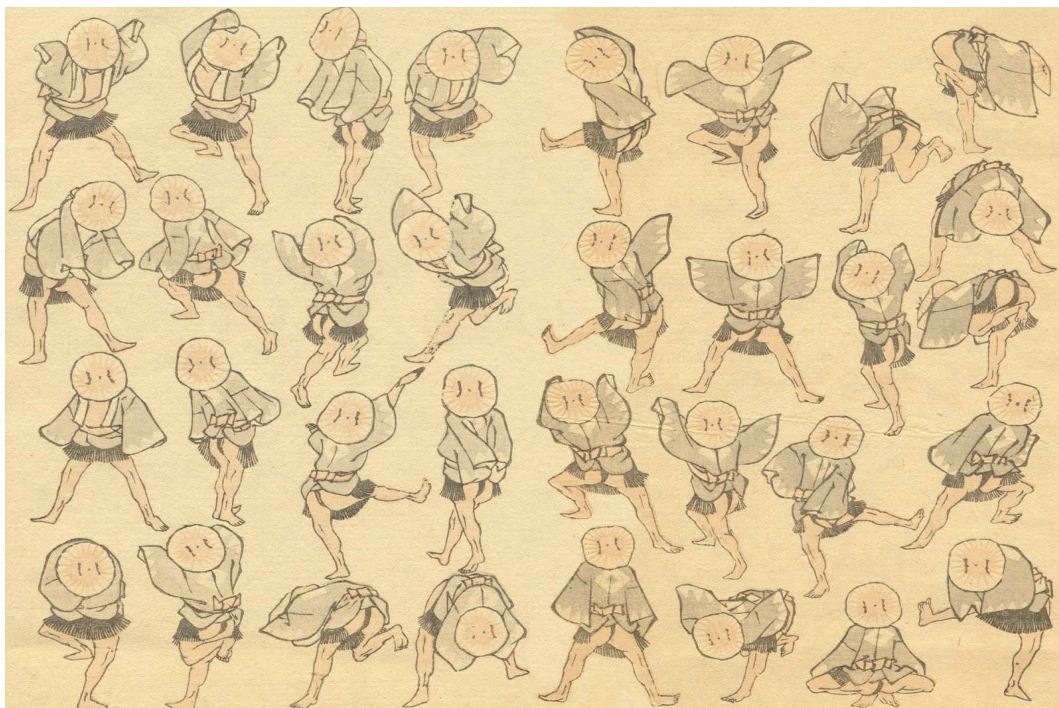


Figure 1.6 : Katsushika Hokusai, *Hokusai Manga (figures dansantes)*, 23 x 18 cm (format du carnet), 1814-1878 (date de réalisation des quinze carnets)

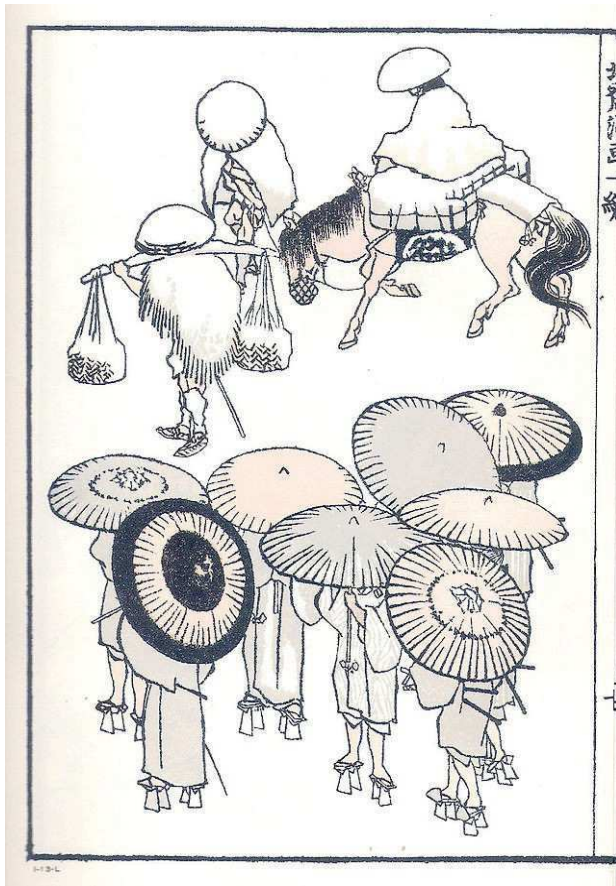


Figure 1.7 : Katsushika Hokusai, *Hokusai Manga* (extrait), 23 x 18 cm (format du carnet), 1814-1878 (date de réalisation des quinze carnets)



Figure 1.8 : Kawanabe Kyosai, *L'école pour fantômes*, 1872



Figure 1.9 : Rakuten Kitazawa, *L'arroseur arrosé* (*Tagosaku to Mokube no Tokyo Kenbutsu*), 1902

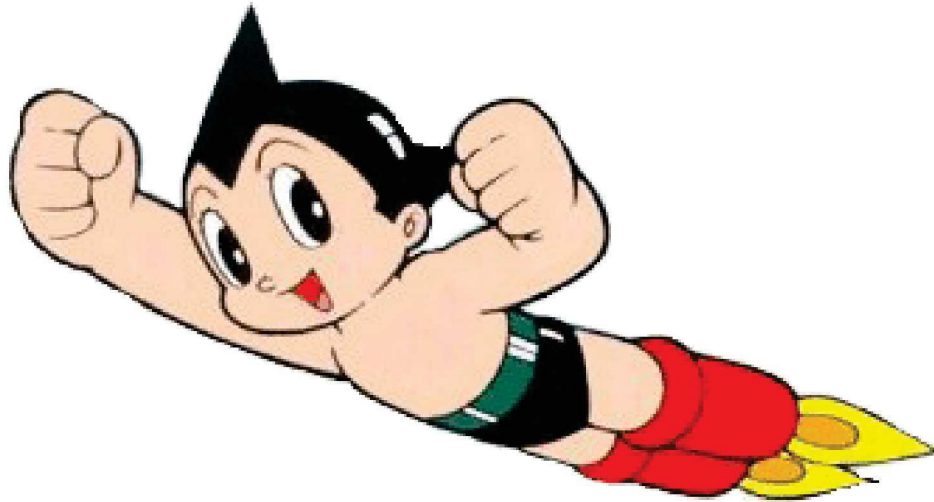


Figure 1.10 : Osamu Tezuka, *Astro le petit robot*, éditions Kodansha (Japon), éditions Glénat (France), 1952-1968 (sortie initiale)

Sûrement le personnage le plus connu du célèbre auteur.



Figure 1.11 : Osamu Tezuka, *Le Roi Léo*, éditions Kodansha (Japon), éditions Glénat puis Kazé Manga (France), 1950-1954

Il aurait inspiré le classique de Disney *Le Roi Lion*, en 1994.



Figure 1.12 : CLAMP , *Wish*, tome 1
(réédition) page 64, éditions
Tonkam, 2010

Exemple de représentation de
personnages en style SD.

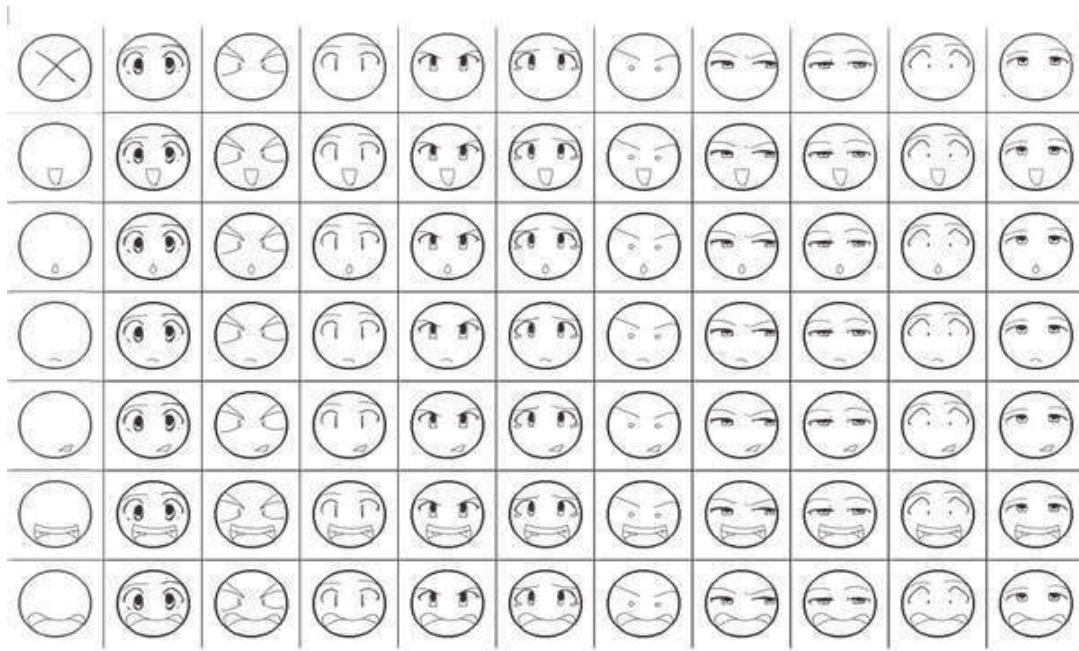


Figure 1.13 : Exemple de différentes expressions du visage chez un personnage
dans le manga.

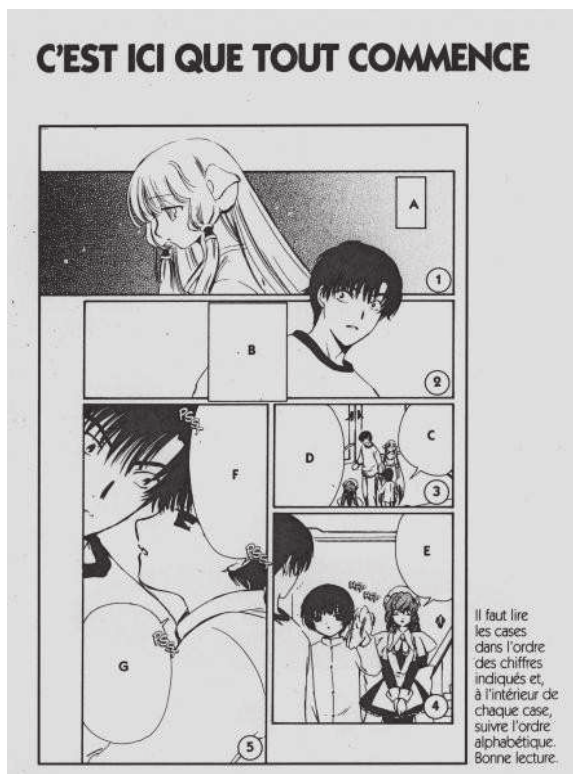


Figure 1.14 : CLAMP, *Chobits*, tome 1 page 1, Pika Édition, 2002

Explications du sens de lecture japonais placé au début de chaque manga.



Figure 1.15 : CLAMP, *Tsubasa World Chronicle*, chapitre 4 page 27, 2014 (année de prépublication)

Les lignes de tension donnent du mouvement à la planche.



Figure 1.16 : CLAMP, *Tsubasa Réservoir Chronicle*, tome 28 page 138, Pika Édition, 2010

Les lignes de vitesse rythment les pages de *Tsubasa* et les grandes onomatopées dépassent des cases.

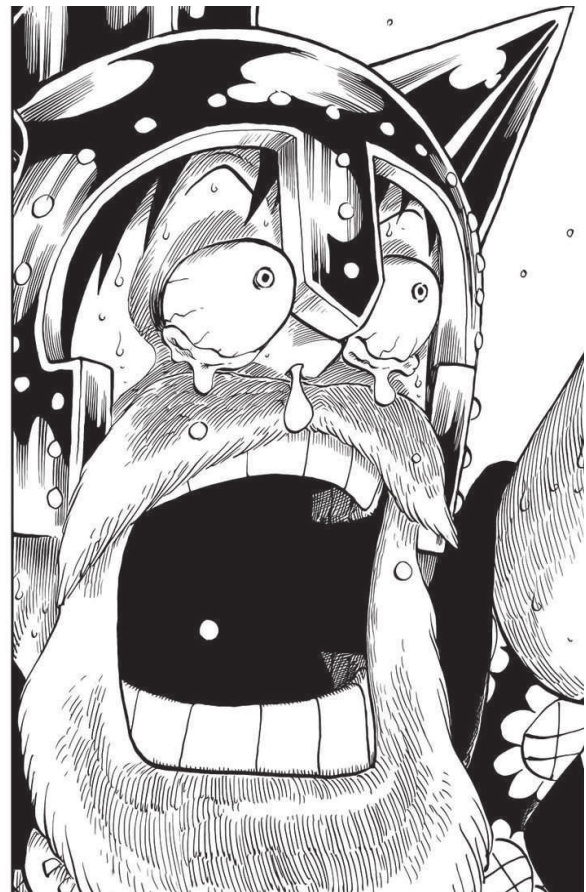


Figure 1.17 : Eiichiro Oda, *One Piece*, chapitre 731 page 16, 2014 (année de prépublication)

L'émotion de Luffy, dans *One Piece*, le défigure, enlevant toute forme de réalisme.



Figure 1.18 : Luffy, pirate principal de *One Piece* (1997-en cours)



Figure 1.19 : Sangoku, héros mythique de *Dragon Ball* (1984-1995)



Figure 1.20 : Inoue Orihime, de *Bleach* (2001-en cours)



Figure 1.21 : Sasuke Uchiwa, de *Naruto* (1999-2014)



Figure 1.22 : Crocodile, un des opposants du héros de *One Piece* (1997-en cours)



Figure 1.23 : Eiichiro Oda, *One Piece*, chapitre 780 page 12, 2015 (année de prépublication)

Les cases prennent la forme de trapèze pour donner du dynamisme aux combats.



Figure 1.24 : Raku Ichijo, héros de *Nisekoi* (2011-en cours), a un physique assez banal.



Figure 1.25 : Shu Maiko est le second rôle masculin de *Nisekoi* (2011-en cours).



Figure 1.26 : Kirisaki Chitoge est le premier rôle féminin de *Nisekoi* (2011-en cours)



Figure 1.27 : Kosaki Onodera est la jeune fille timide de *Nisekoi* (2011-en cours).



Figure 1.28 : Marika Tachibana a un caractère très entreprenant dans *Nisekoi* (2011-en cours).



Figure 1.29 : CLAMP, *Tsubasa Réservoir Chronicle*, tome 1 couverture, Pika Édition, 2004



Figure 1.30 : CLAMP, *Chobits*, tome 1 couverture, Pika Édition, 2002



Figure 1.31 : Les yeux des personnages de *shojo* sont très détaillés et occupent la moitié du visage.

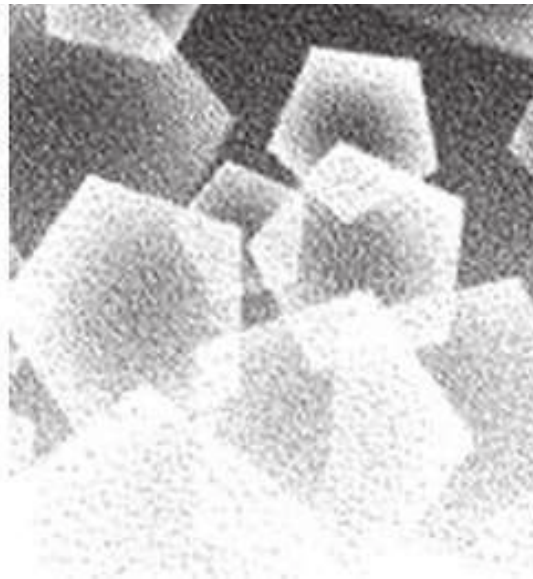


Figure 1.32 : Les trames de brillances occupent une grande place dans les planches de *shojo*.



Figure 1.33 : Yoshioka Futaba, de *Blue Spring Ride* (2011-2015), est une héroïne féminine et enjouée.



Figure 1.34 : Sawako Kuronuma, de la série *Sawako* (2005-en cours), est très timide mais s'avère avoir un cœur généreux.



Figure 1.35 : Risa Kanzaki est la meilleure ami de Mikako, protagoniste de *Gokinjo, une vie de quartier* (1995-1998) de Ai Yazawa. Elle est d'un caractère calme et posé.



Figure 1.36 : Yuri Makita, d'un caractère timide et réservé, est la meilleure amie de l'héroïne de *Blue Spring Ride* (2011-2015).

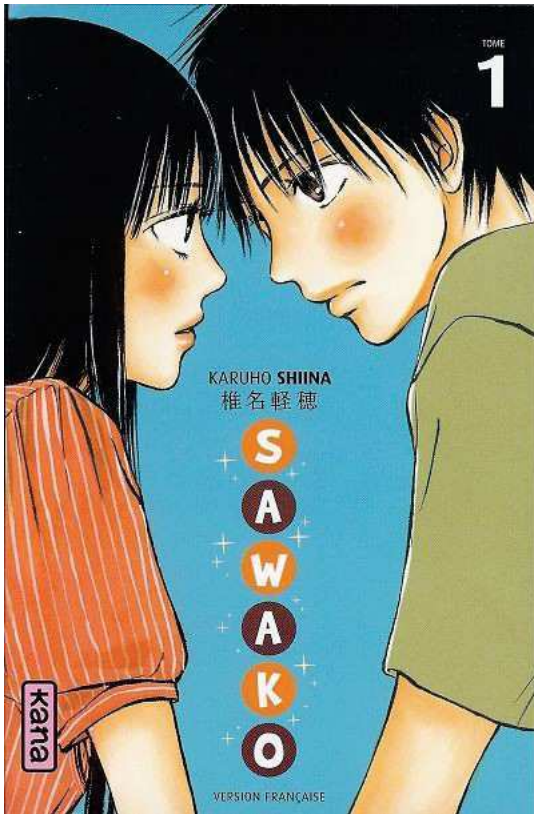


Figure 1.37 : Karuho Shiina, *Sawako*, tome 1 couverture, éditions Kana, 2009



Figure 1.38 : Io Sakisaka, *Blue Spring Ride*, tome 1 couverture, éditions Kana, 2013



Figure 1.39 : Natsuki Aida, *Switch Girl*, tome 1 couverture, éditions Delcourt, 2009

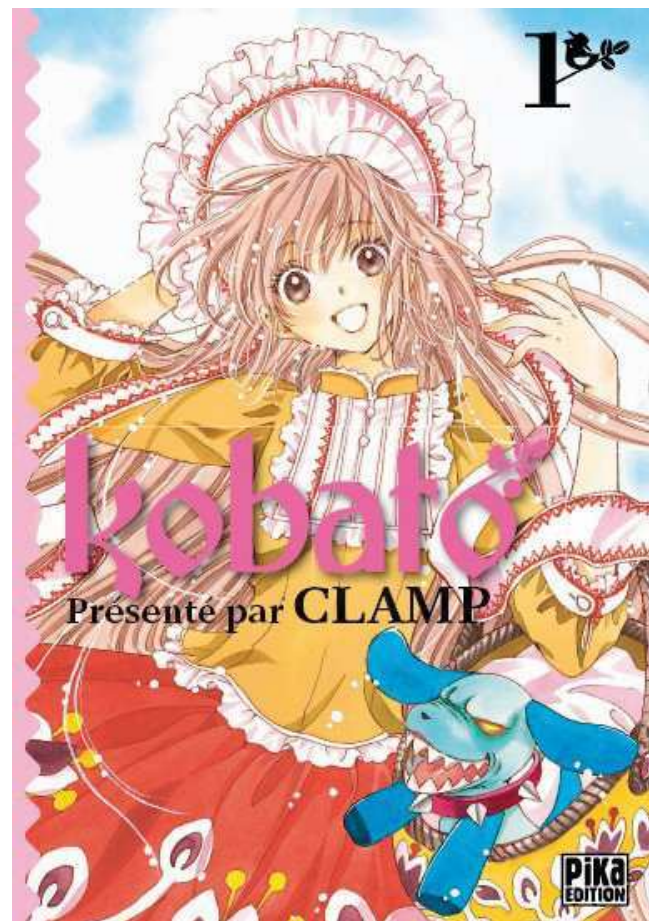


Figure 1.40 : CLAMP, *Kobato*, tome 1 couverture, Pika Édition, 2009



Figure 1.41 : CLAMP, *Wish*, tome 1 (réédition) couverture, éditions Tonkam, 2010



Figure 1.42 : CLAMP, *J'aime ce que j'aime*, tome 1 couverture, Pika Édition, 2001



Figure 1.43 : CLAMP, *Celui que j'aime*, one shot couverture, éditions Tonkam, 2003



Figure 1.44 : Kero (de son vrai nom Kerberos), est la mascotte de *Card Captor Sakura* (1996-2000) de CLAMP



Figure 1.45 : Naoko Takeuchi, *Sailor Moon*, tome 1 couverture, éditions Glénat, 1995



Figure 1.46 : CLAMP, *Card Captor Sakura*, tome 1 couverture, Pika Édition, 2000



Figure 1.47 : Reiko Yoshida et Mia Ikumi, *Tokyo Mew Mew*, tome 1 couverture, Pika Édition, 2005



Figure 1.48 : Moyoco Anno, *Chocola et Vanilla*, tome 1 couverture, éditions Kurokawa, 2007

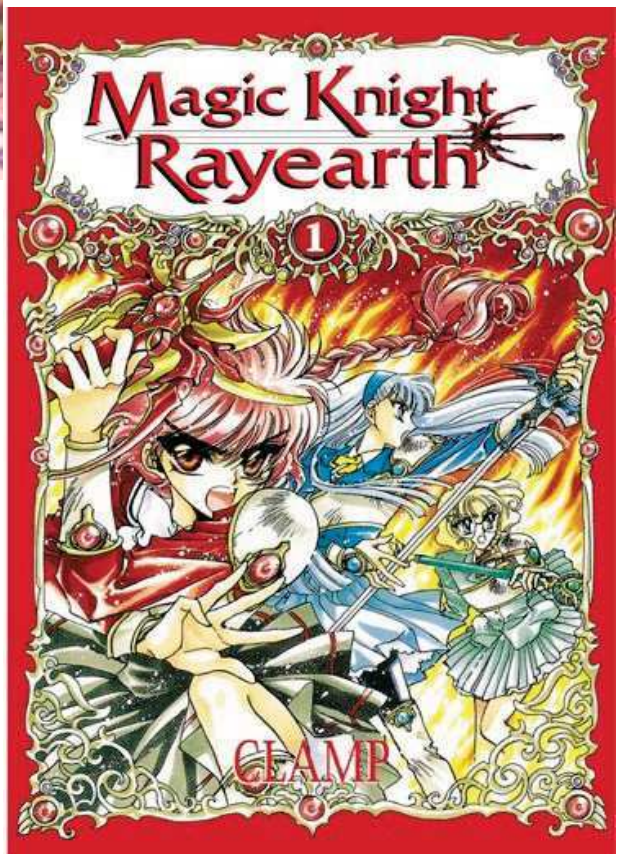


Figure 1.49 : CLAMP, *Magic Knight Rayearth*, tome 1 couverture, Pika Édition, 2001

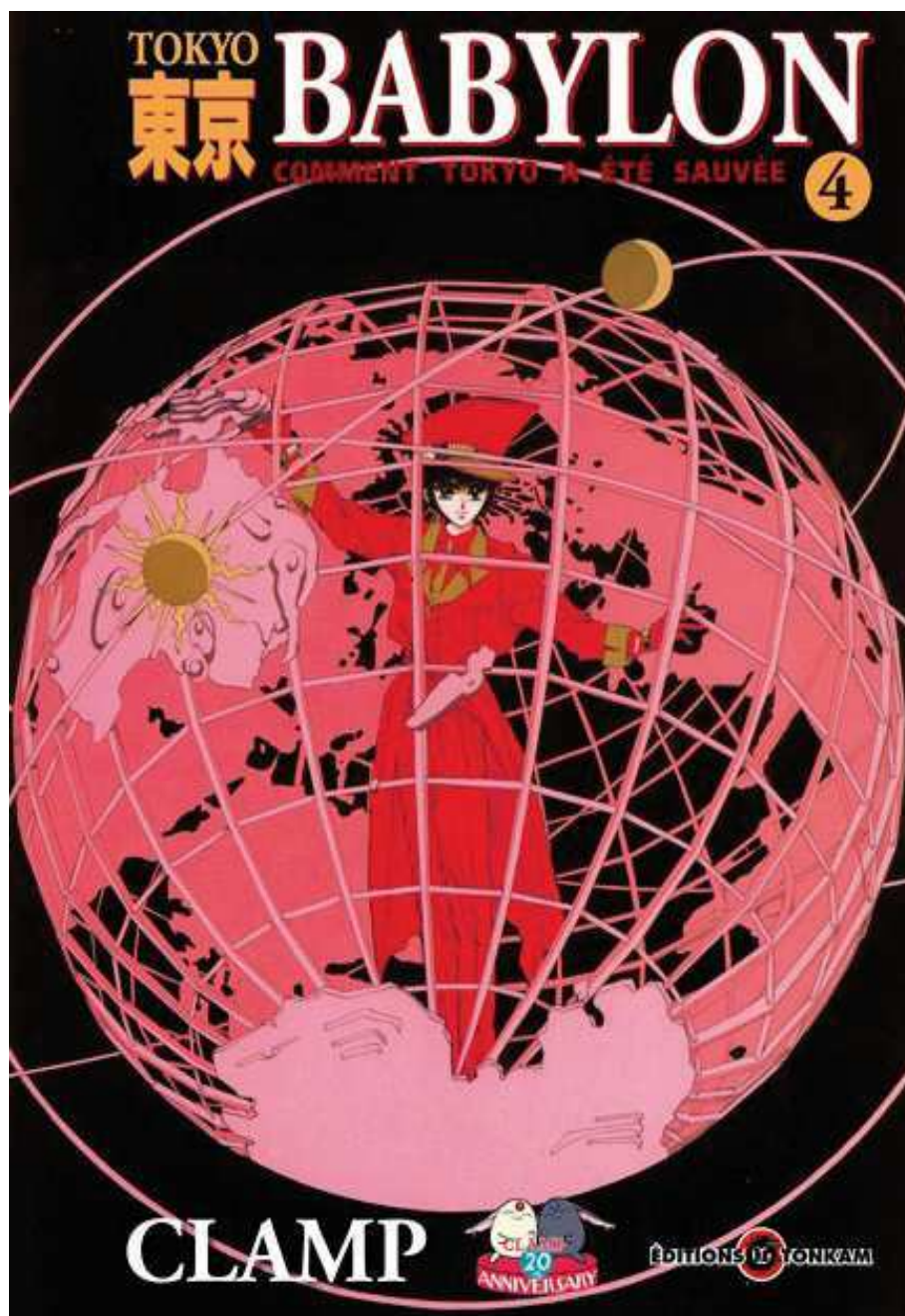


Figure 1.50 : CLAMP, *Tokyo Babylon*, tome 4 (réédition) couverture, éditions Tonkam, 2009

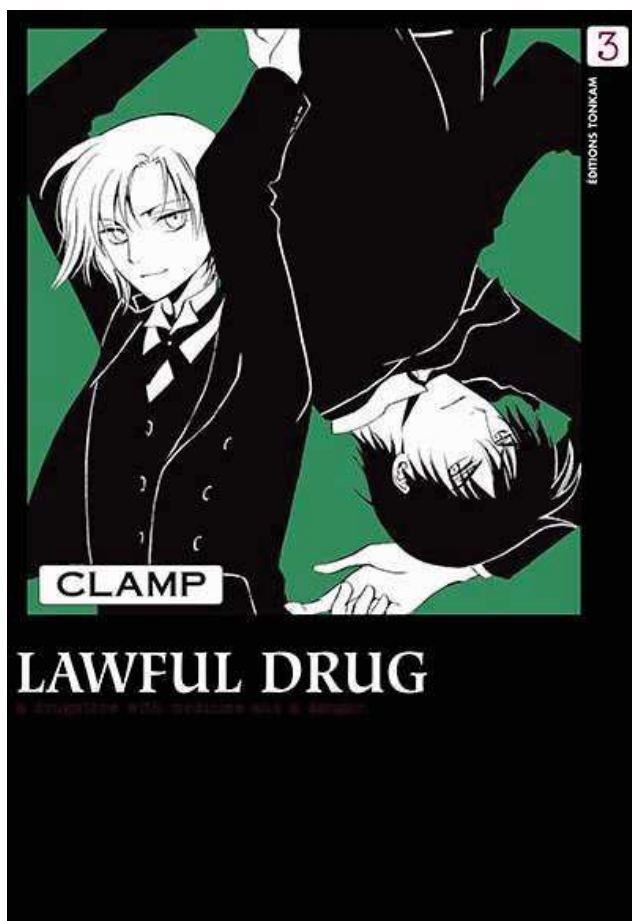


Figure 1.51 : CLAMP, *Lawful Drug*, tome 1 (réédition) couverture, éditions Tonkam, 2013



Figure 1.52 : CLAMP, *Drug and Drop*, tome 1 couverture, éditions Kazé Manga, 2013

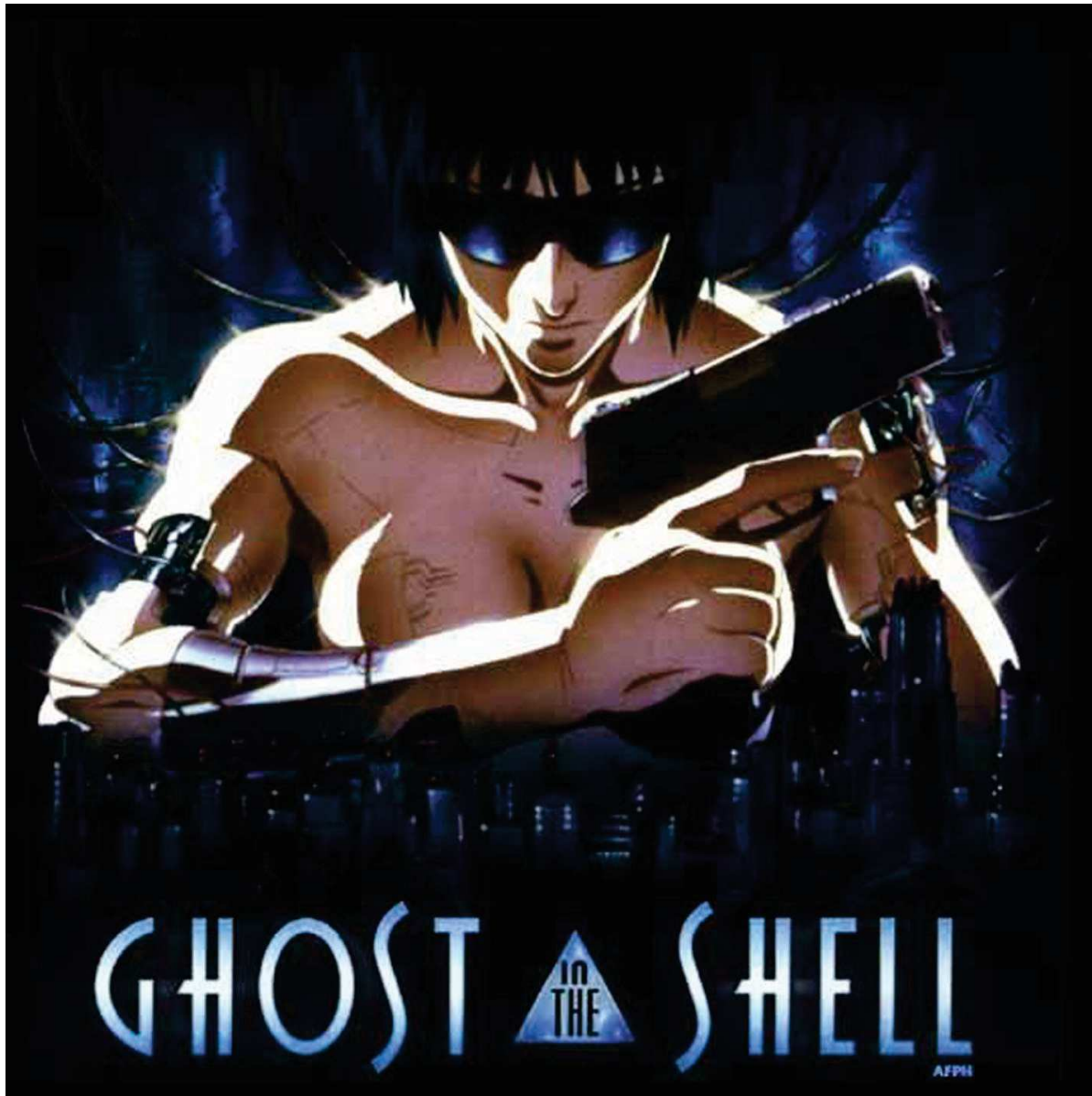


Figure 1.53 : Masamuna Shirow, *Ghost in the Shell*, éditions Kodansha (Japon), éditions Glénat (France), 1989-1991 (sortie initiale)



Figure 1.54 : Yu Sasuga et Ken-ichi Tachibana, *Terra Formars*, tome 1 couverture, éditions Kazé Manga, 2013

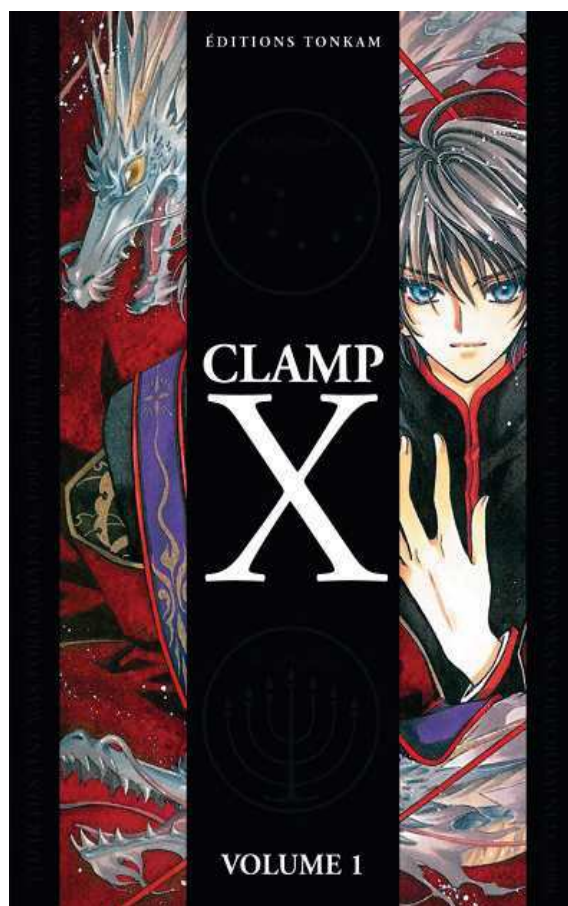


Figure 1.55 : CLAMP, *X/1999*, tome double 1 couverture, éditions Tonkam, 2008



Figure 1.56 : Ai Yazawa, *Paradise Kiss*, volume intégrale (5 tomes) page 17, éditions Kana, 2009

Les traits des *josei* sont plus francs, net et réalistes que les *shojo*. Le découpage des cases est très droit.



Figure 1.57 : Moyoco Anno, *Sakuran*, one shot couverture, éditions Pika Graphic, 2010

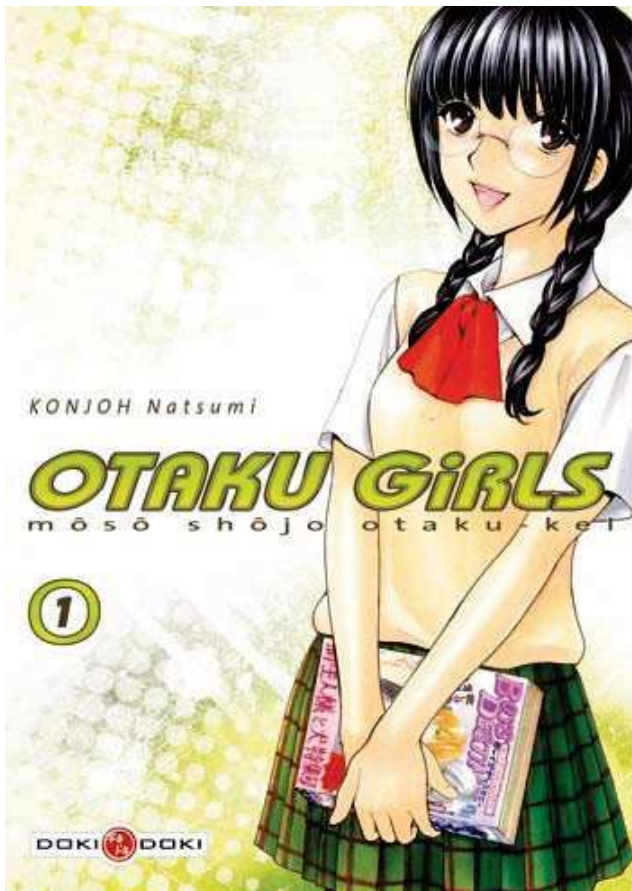


Figure 1.58 : Natsumi Konjoh, *Otaku Girls*,
tome 1 couverture, éditions Doki Doki, 2009



Figure 1.59 : Uno Sanae, *Journal d'une fangirl*,
tome 1 couverture, éditions Akata, 2014

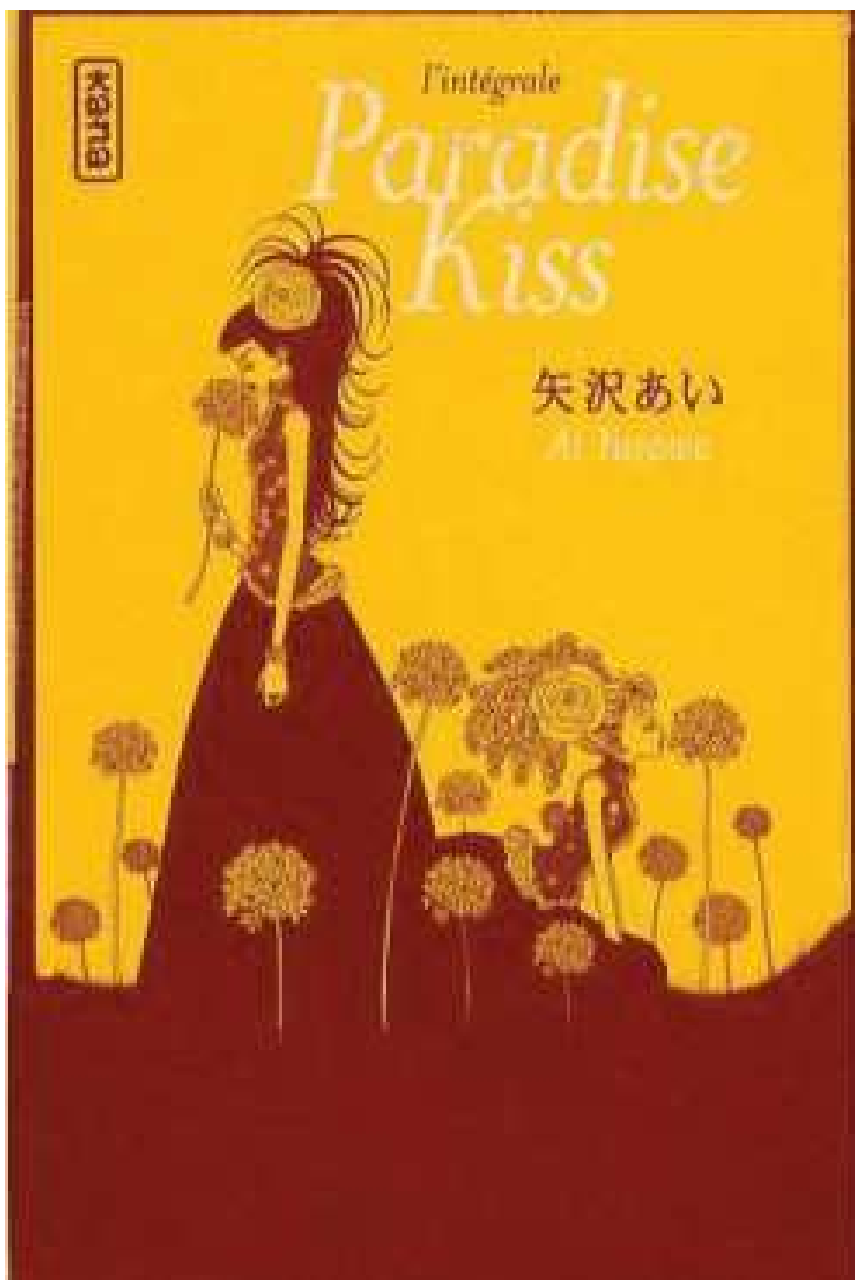


Figure 1.60 : Ai Yazawa, *Paradise Kiss*, volume intégrale (5 tomes) couverture, éditions Kana, 2009

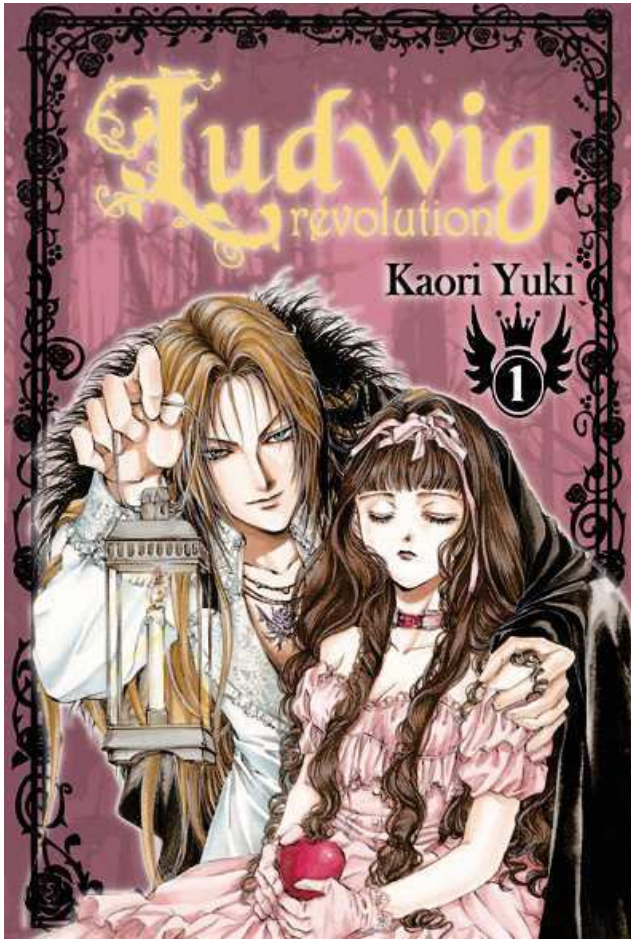


Figure 1.61 : Kaori Yuki, *Ludwig Révolution*, tome 1 couverture, éditions Tonkam, 2007

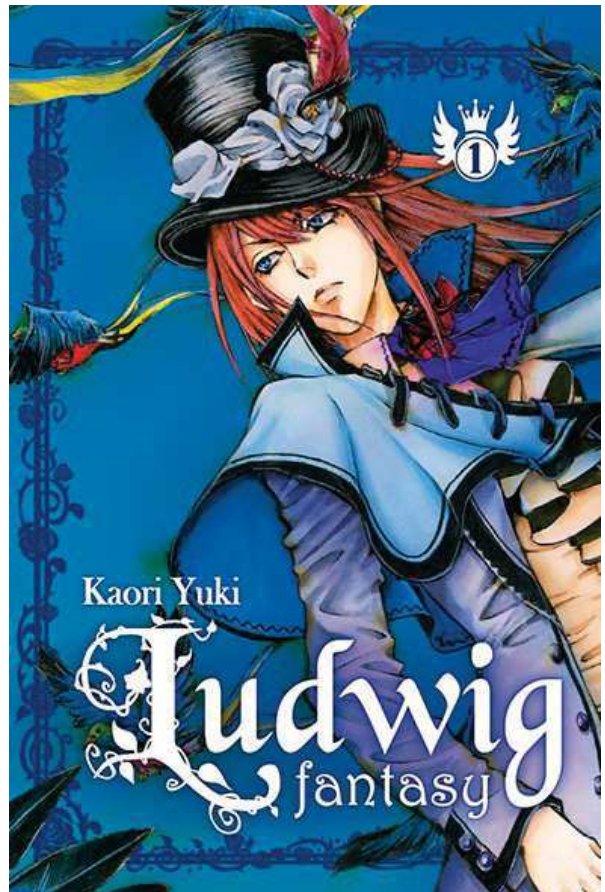


Figure 1.62 : Kaori Yuki, *Ludwig Fantasy*, tome 1 couverture, éditions Tonkam, 2014



Figure 1.63 : CLAMP, *xxxHolic*, tome 10 couverture, Pika Édition, 2007



Figure 1.64 : CLAMP, *Trèfle*, CLAMP, tome double 1 couverture, Pika Édition, 2009

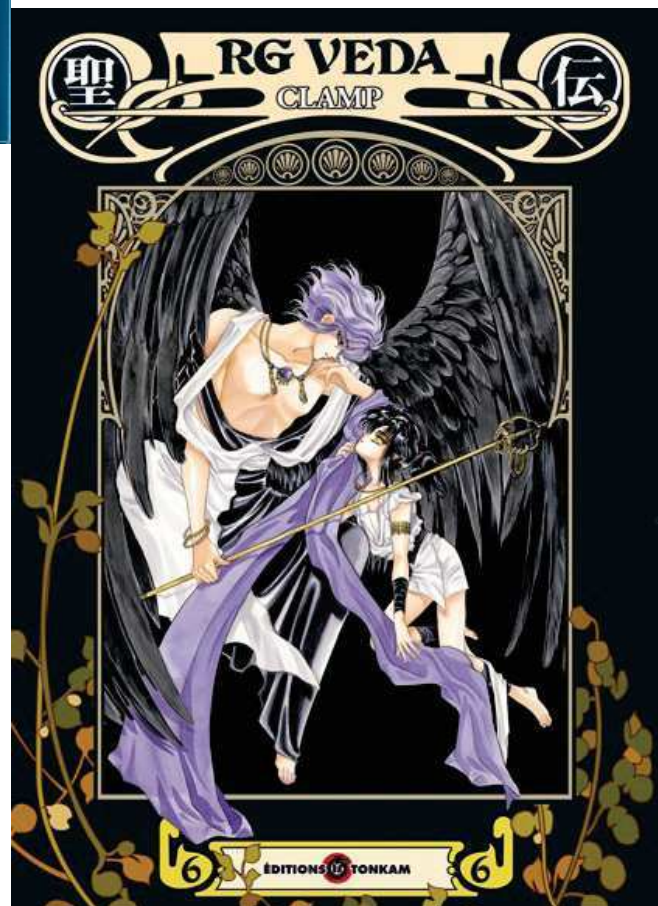


Figure 1.65 : CLAMP, *RG Veda*, édition deluxe tome 6 couverture, éditions Tonkam, 2010

Chapitre 2 : L'Art Nouveau chez CLAMP



Figure 2.1 : CLAMP, *Card Captor Sakura*, volume double 6 page 316, Pika Edition, 2009

Les fleurs de lys entourent le personnage pour illustrer ses sentiments.



Figure 2.2 : CLAMP, *CLAMP School Detectives*, tome 3 page 152-153, Pika Edition, 2000

Les fleurs entourent les protagonistes pour illustrer leur amitié naissante.



Figure 2.3 : CLAMP, *Kobato*, tome 1 page 29 , Pika Edition, 2009

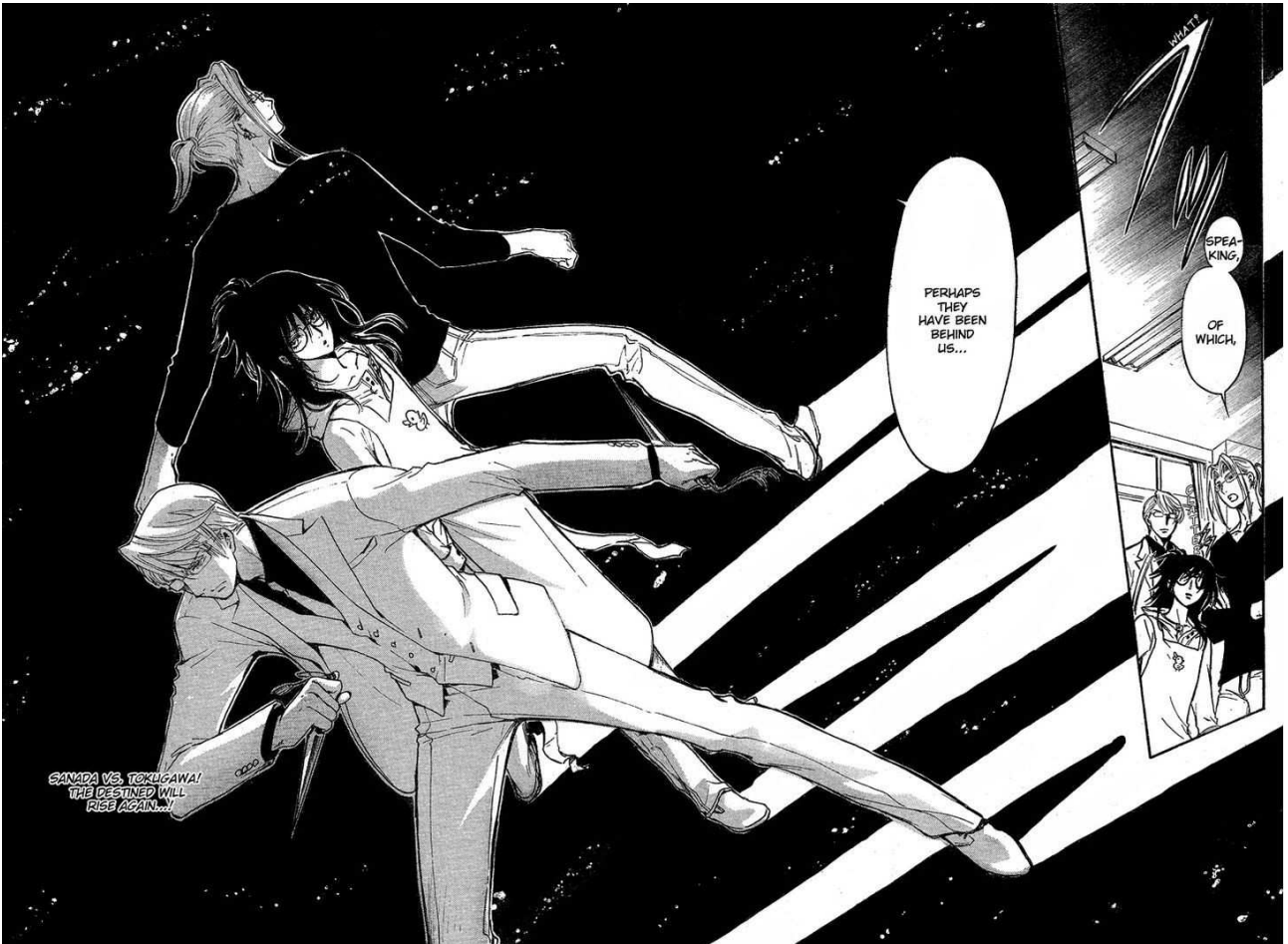


Figure 2.4 : CLAMP, *Gate 7*, tome 4 page 56-57, éditions Kazé Manga, 2013

Le blanco éparpillé donne du mouvement sur un fond noir



Figure 2.5 : Alfons Mucha, *La Madone aux lys*, 247 x 185 cm, huile sur toile, 1905, Mucha Museum, Prague



Gigi1957

www.delcampe.net

Figure 2.6 : Alfons Mucha, *Le Langage des fleurs*, 22.3 x 29.8 cm, lithographie mise en couleur, vers 1900, collection de Robert Allan Haas, Kansas City



Figure 2.7 : CLAMP, *Trèfle*, frontispice du magazine amie spécial Noël, supplément du magazine Nakayoshi, décembre 1998



Figure 2.8 : CLAMP, *CLAMP School Detectives*, *CLAMP South Side* (artbook), Pika Edition, 2007



Figure 2.9 : Alfons Mucha, *Série des Quatre fleurs* (de gauche à droite : Rose, Iris, Œillet, Lys), 100 x 41 cm (l'une), lithographie mise en couleur, 1898, Mucha Museum, Prague



Figure 2.10 : CLAMP, *Kobato, Illustration & Mémoires* (artbook), éditions Kadokawa shoten, Japon, 2011



Figure 2.11 : Alphonse Mucha, *Fleur*, 66 x 44 cm, lithographie mise en couleur, 1897, Mucha museum, Prague



Figure 2.12 : Alfons Mucha, *Rubis*, 62x25 cm, lithographie mise en couleur, 1900, Mucha museum, Prague



Figure 2.13 : CLAMP, *Kobato*, couverture du tome 6, Pika Edition, 2012



Figure 2.14 : CLAMP, *Kobato*, tome 4 page 89, Pika Edition, 2010



Figure 2.15 : CLAMP, *Kobato*, couverture de *Illustration and Memories* (artbook), éditions Kadokawa shoten, Japon, 2011



Figure 2.16 : CLAMP, *Card Captor Sakura*,
Card Captor Sakura Memorial Book
(artbook), éditions Kodansha, Japon, 2002



Figure 2.17 : CLAMP, *Card Captor Sakura*,
Card Captor Sakura artbook 2, Pika Edition,
2002



Figure 2.18 : CLAMP, *Le Voleur aux cent visages !!*, CLAMP South Side (artbook), Pika Edition, 2007



Figure 2.19 : CLAMP, *Le Voleur aux cent visages !!*, couverture du tome 2, Pika Edition, 2001

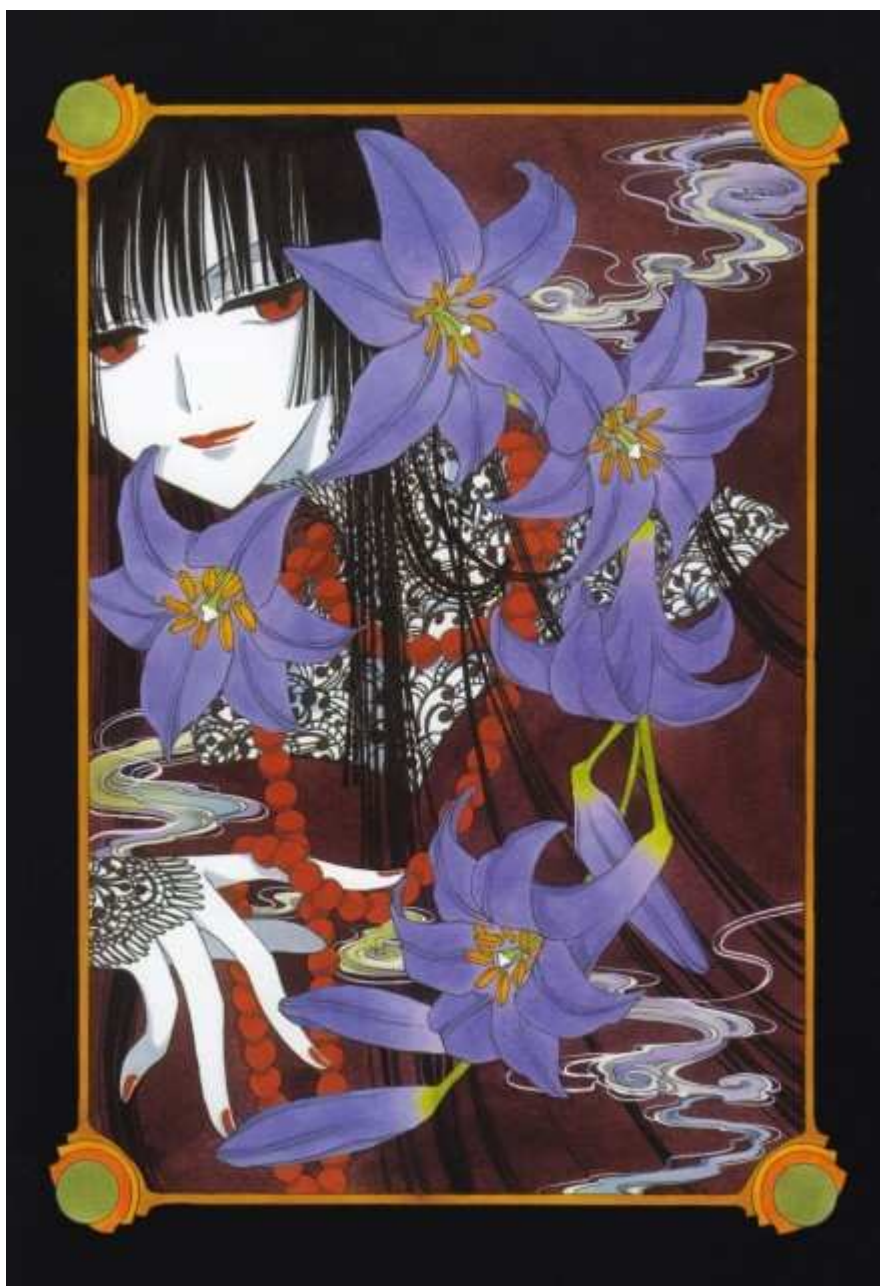


Figure 2.20 : CLAMP, *xxxHolic*, illustration parue dans le Weekly Young Magazine numéro13, 2006



Figure 2.21 : CLAMP, *Kobato*,
Illustrations and memories (artbook),
éditions Kadokawa shoten, Japon, 2011



Figure 2.22 : Alfons Mucha, *Hiver*
(série des saisons), 28 x 15 cm,
lithographie mise en couleur, 1896,
Mucha museum, Prague



Figure 2.23 : CLAMP, *Kobato*, tome 2
page 125, Pika Edition, 2009



Figure 2.24 : CLAMP, *RG Veda*, jaquette du CD de la
bande son originale de l'anime, 1992



Figure 2.25 : CLAMP, *Kobato*,
Illustration and memories (artbook),
éditions Kadokawa shoten, Japon, 2011



Figure 2.26 : Alfons Mucha, *Été* (série des
saisons), 28 x 15 cm, lithographie mise en
couleur, 1896, Mucha museum, Prague

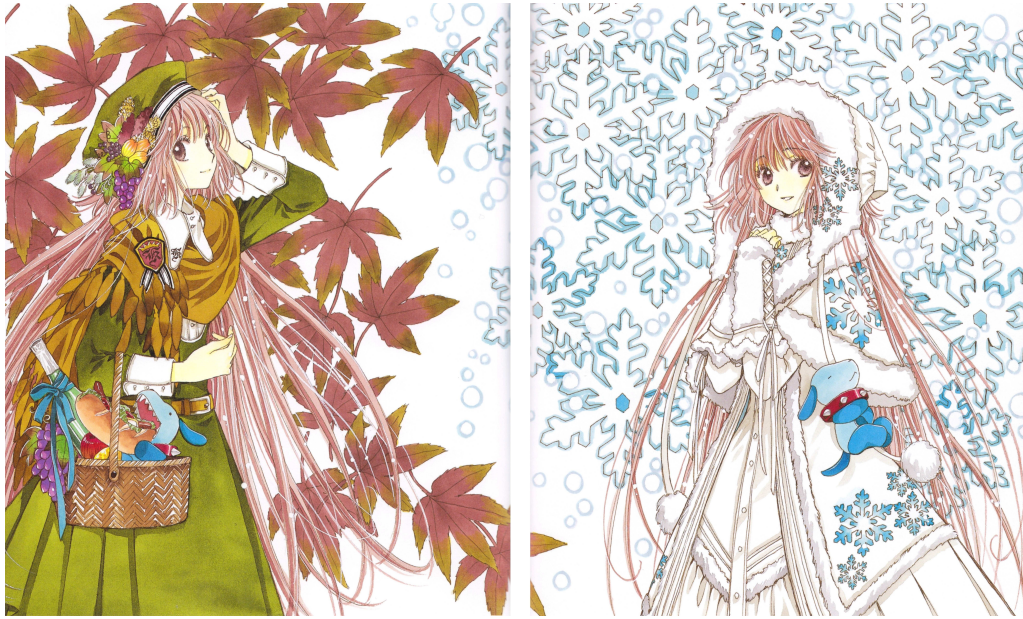


Figure 2.27 : CLAMP, *Kobato, Illustration and Memories* (artbook), éditions Kadokawa shoten, Japon, 2011

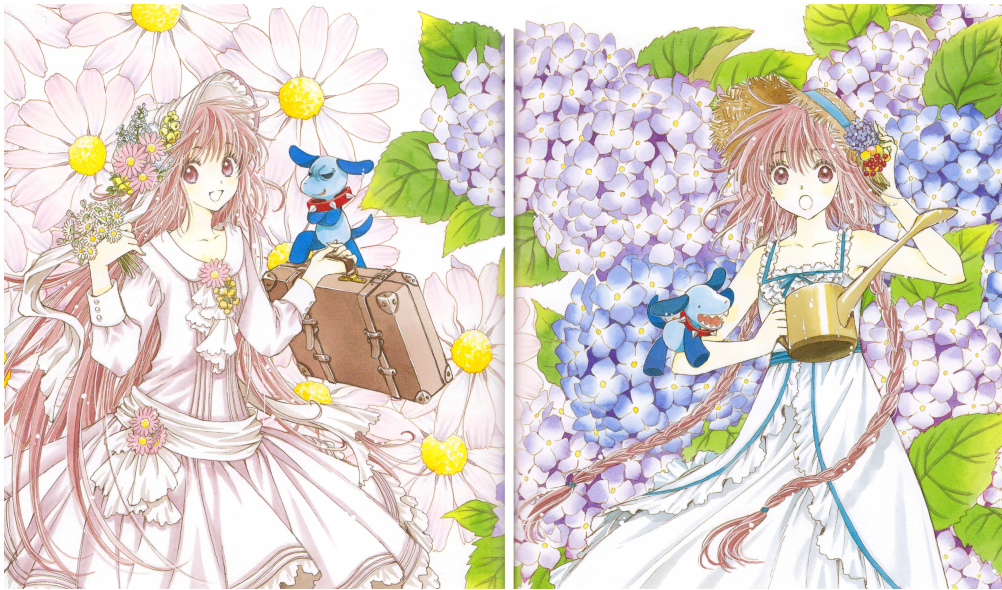


Figure 2.28 : CLAMP, *Kobato, Illustration and Memories* (artbook), éditions Kadokawa shoten, Japon, 2011



Figure 2.29 : Alphonse Mucha, *Automne* (série des saisons), 28x15 cm, lithographie mise en couleur, 1896, Mucha museum, Prague



Figure 2.30 : CLAMP, *Card Captor Sakura*, supplément du magazine Nakayoshi, Octobre 1996



Figure 2.31 : CLAMP, *Card Captor Sakura*, supplément du magazine Nakayoshi, Octobre 1996



Figure 2.32 : CLAMP, *RG Veda, Illustrations Collection Tenmagouka* (artbook), éditions Shinshokan, Tokyo, 1991



Figure 2.34 : Alfons Mucha, *Brune*, 34,5 x 28 cm, lithographie mise en couleur, 1897, Mucha trust



Figure 2.33 : Alfons Mucha, *Blonde*, 56 x 34,8 cm, lithographie mise en couleur, 1897, Mucha Trust

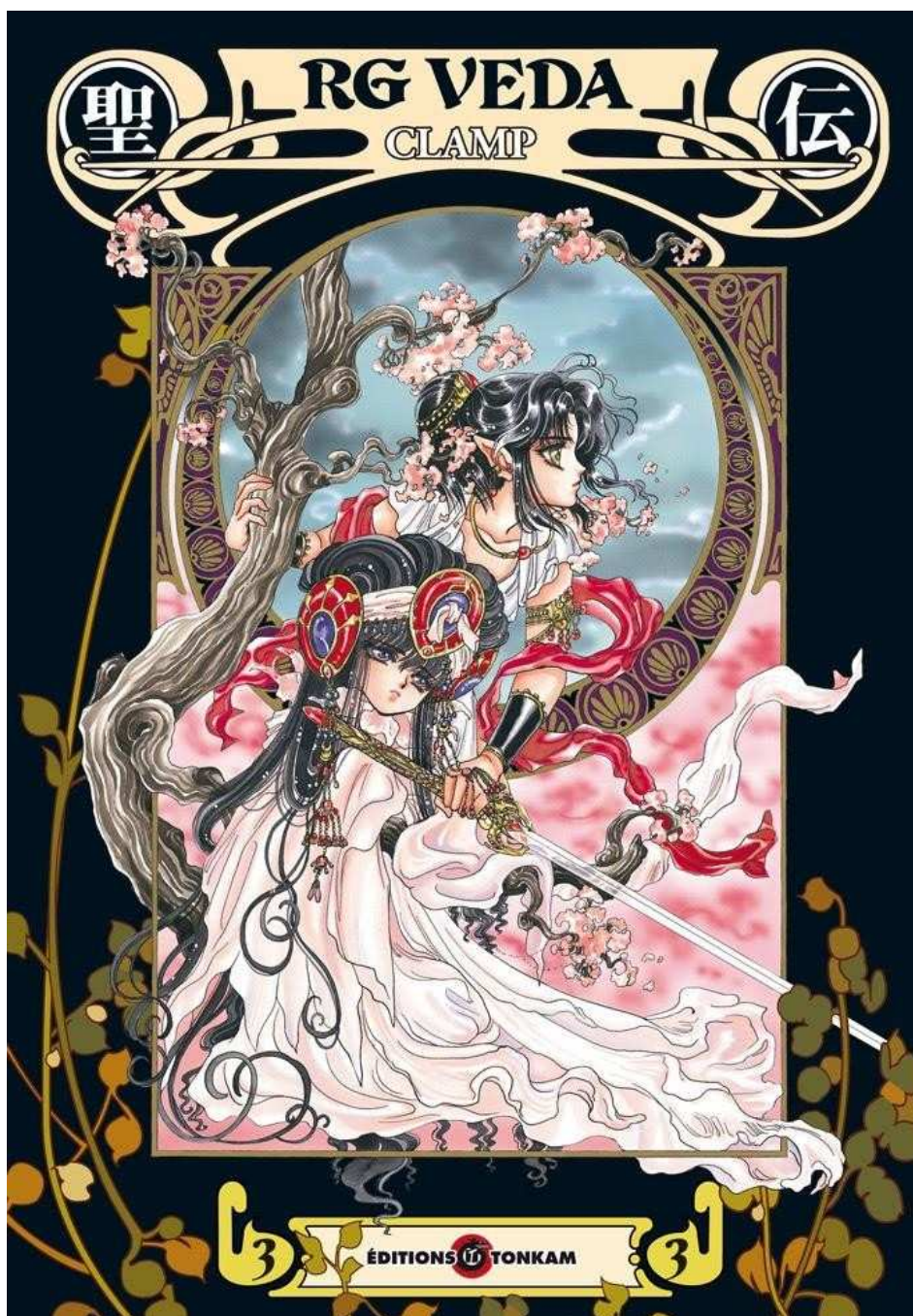


Figure 2.35 : CLAMP, *RG Veda*, couverture du tome 3 édition Deluxe, éditions Tonkam, 2009



Figure 2.36 : Alfons Mucha, *Topaze* (série des pierres précieuses), 62 x 25 cm, lithographie mise en couleur, 1900, Mucha museum, Prague

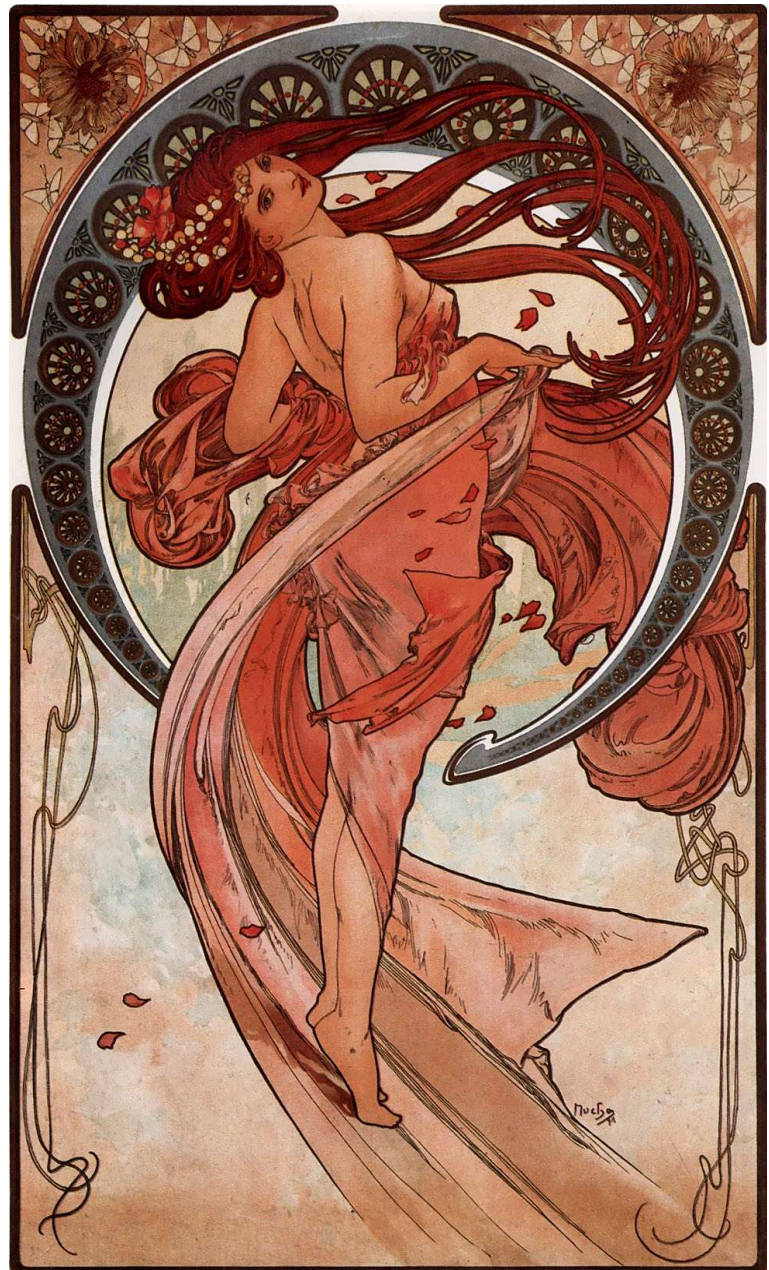


Figure 2.37 : Alfons Mucha, *Danse* (série des Arts), 60 x 38 cm, lithographie mise en couleur, 1898, Mucha museum, Prague



Figure 2.38 : CLAMP, *RG Veda, Illustrations Collection Tenmagouka* (artbook), éditions Shinshokan, Tokyo, 1991



Figure 2.39 : CLAMP, *Magic Knight Rayearth, Illustrations collection 1* (artbook), éditions Kodansha, Japon, 1995



Figure 2.40 : CLAMP, *Magic Knight Rayearth, Illustrations collection 1* (artbook), éditions Kodansha, Japon, 1995

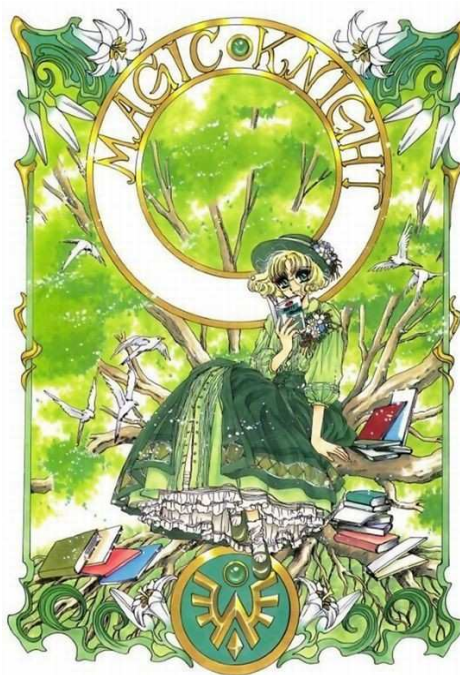


Figure 2.41 : CLAMP, *Magic Knight Rayearth, Illustrations collection 1* (artbook), éditions Kodansha, Japon, 1995



Figure 2.42 : CLAMP, *Magic Knight Rayearth*,
Illustrations collection 1 (artbook), éditions
 Kodansha, Japon, 1995



Figure 2.43 : Alfons Mucha, *Journée Sarah*
(La Plume), 69 x 50,8 cm, lithographie mise
 en couleur, 1896, Posters Please Inc., New
 York

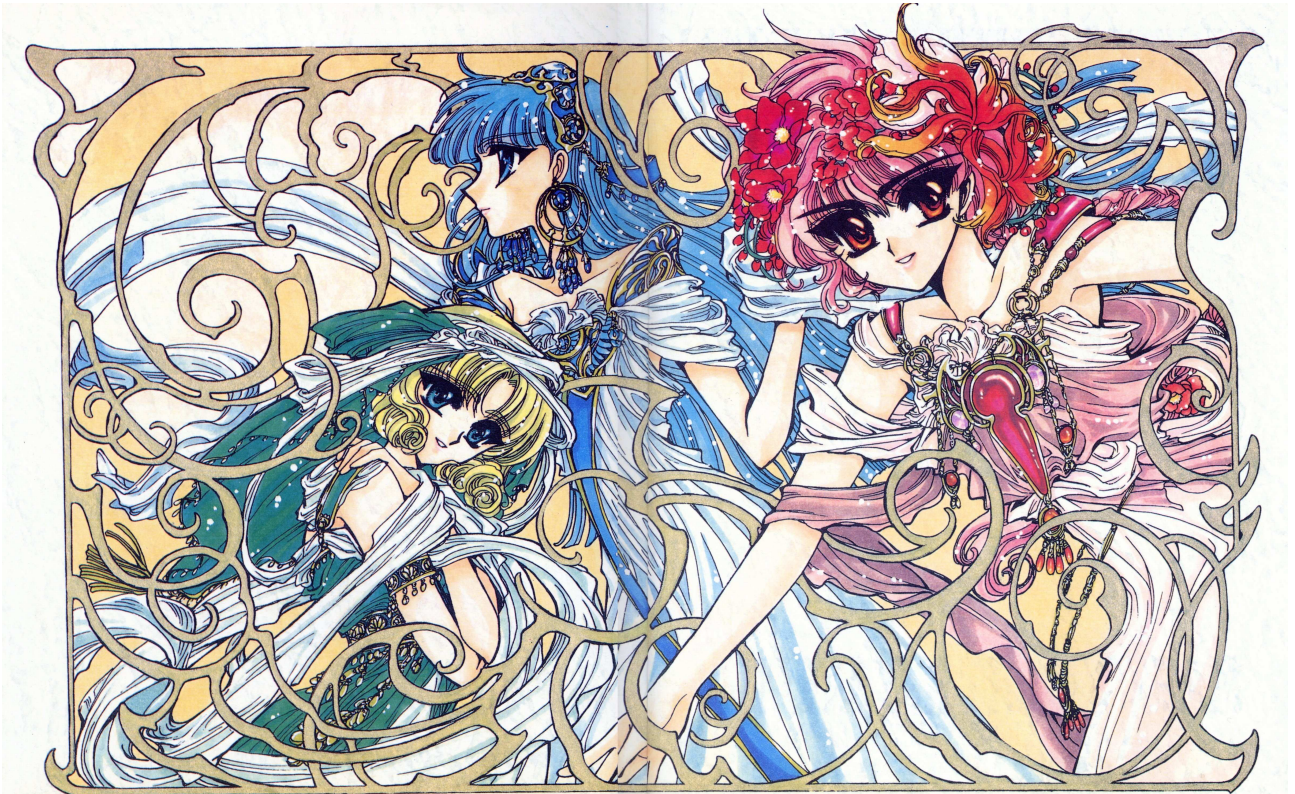


Figure 2.44 : CLAMP, *Magic Knight Rayearth*, frontispice du magazine Nakayoshi, décembre 1995



Figure 2.45 : Kamil Hilbert, grille d'entrée et décor art nouveau de la maison numéro 23426 du Quai Mazaryk, 1904, Prague



Figure 2.46 : CLAMP, *Magic Knight Rayearth*, *Illustrations collection 2* (artbook), éditions Kodansha, Japon, 1996



Figure 2.47 : CLAMP, *Card Captor Sakura*, quatre Clow Cards (de gauche à droite : The Earthy/La Terre, The Windy/Le Vent, The Firey/Le Feu et The Watery/L'Eau)



Figure 2.48 : CLAMP, *Card Captor Sakura*, image créée pour le livre de Clow contenant toutes les cartes de l'anime (produit dérivé), s. d.



Figure 2.49 : CLAMP, *Card Captor Sakura*,
Artbook 3, éditions Egmont Manga et Anime,
Berlin, 2002



Figure 2.50 : CLAMP, *Card Captor Sakura*,
Artbook 3, éditions Egmont Manga et
Anime, Berlin, 2002



Figure 2.51 : CLAMP, *Card Captor Sakura, Artbook 1*, éditions Egmont Manga et Anime, Berlin, 2001



Figure 2.52 : CLAMP, *Card Captor Sakura, Artbook 3*, éditions Egmont Manga et Anime, Berlin, 2002

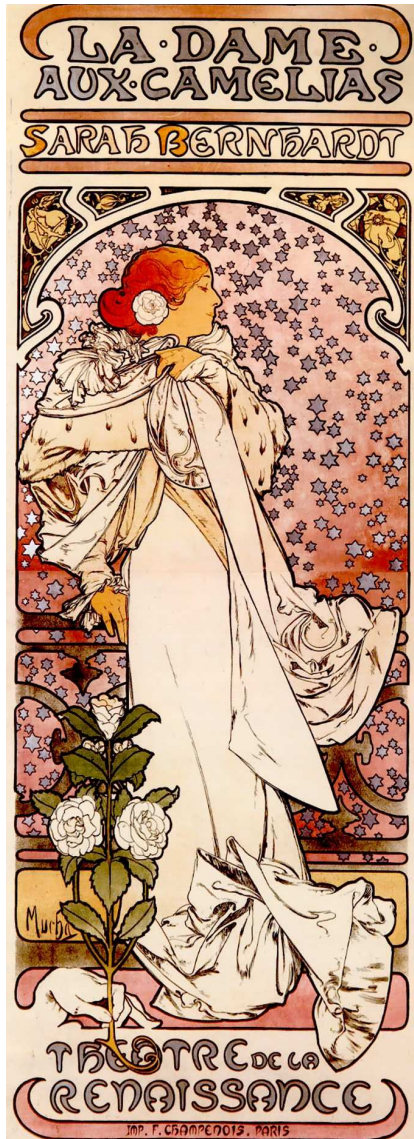


Figure 2.53 : Alfons Mucha, *La Dame aux camélias*, 205 x 72 cm, lithographie mise en couleur, 1896, Richard Driehaus, Chicago



Figure 2.54 : Alfons Mucha, Couverture de *Au Quartier Latin*, 38 x 28,5 cm, lithographie mise en couleur, 1900, Mucha trust



Figure 2.55 : CLAMP, *Card Captor Sakura*,
Artbook 3, éditions Egmont Manga et
Anime, Berlin, 2002



Figure 2.56 : CLAMP, *Card Captor Sakura*,
couverture de la réédition pour l'anniversaire du
magazine Nakayoshi, tome 2, éditions Kodansha,
Japon, 2015



Figure 2.57 : CLAMP, *xxxHolic, Kochou No Yume* (artbook, couverture), éditions Kodansha, 2013

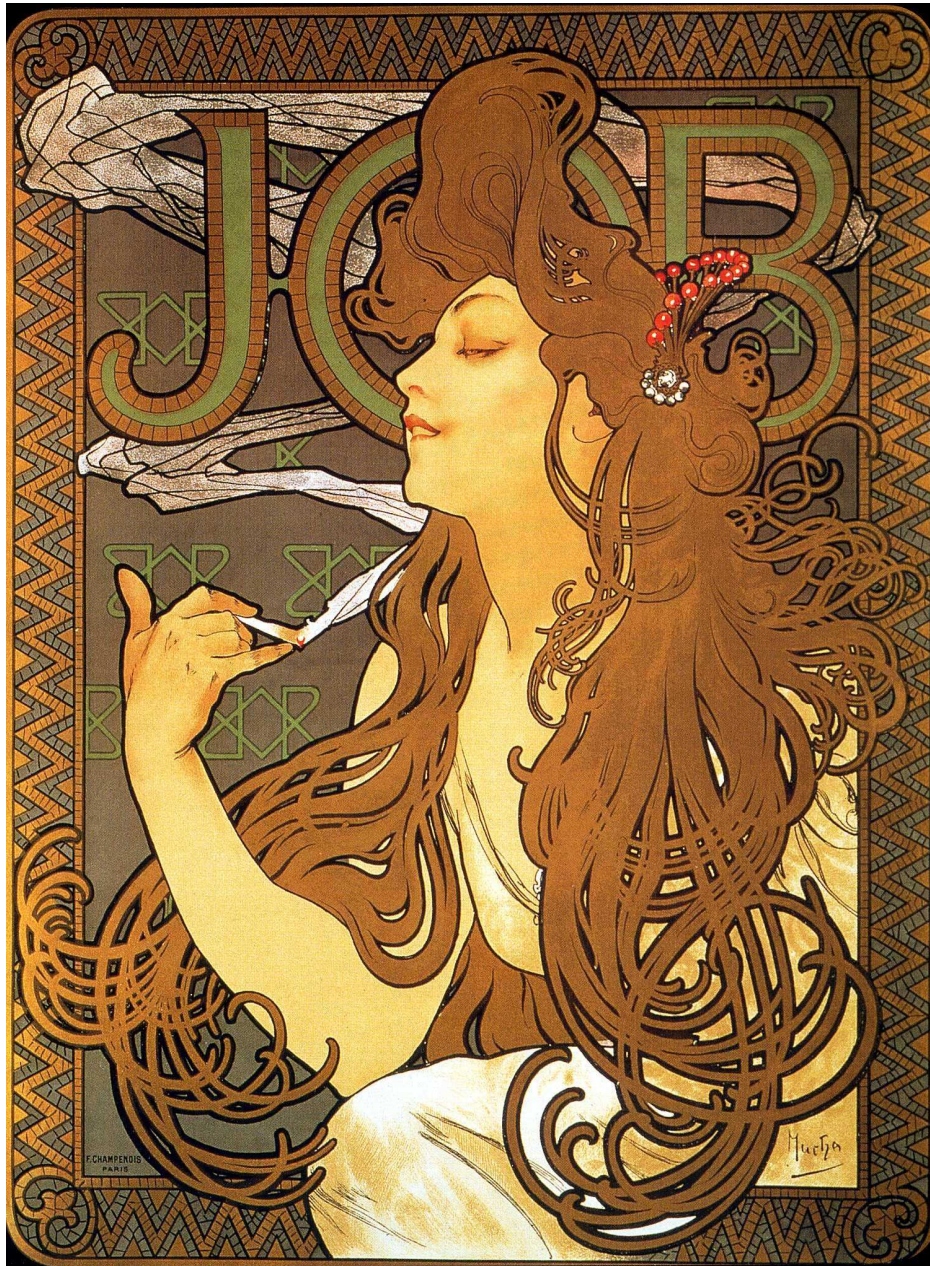


Figure 2.58 : Alphonse Mucha, *Affiche pour le papier à cigarette Job*,
149,2 x 101 cm, lithographie mise en couleur, 1898, Mucha museum,
Prague



Figure 2.59 : CLAMP, *xxxHolic, Kochou No Yume* (artbook), éditions Kodansha, 2013



Figure 2.60 : CLAMP, *xxxHolic, Kochou No Yume* (artbook), éditions Kodansha, 2013

Chapitre 3 : Autres inspirations et univers des CLAMP



Figure 3.1 : Giger, *Li II*, 153 x 108 cm, photogravure, 1974



Figure 3.2 : CLAMP, *RG Veda*, volume 7 page 196, édition Deluxe, éditions Tonkam, 2011

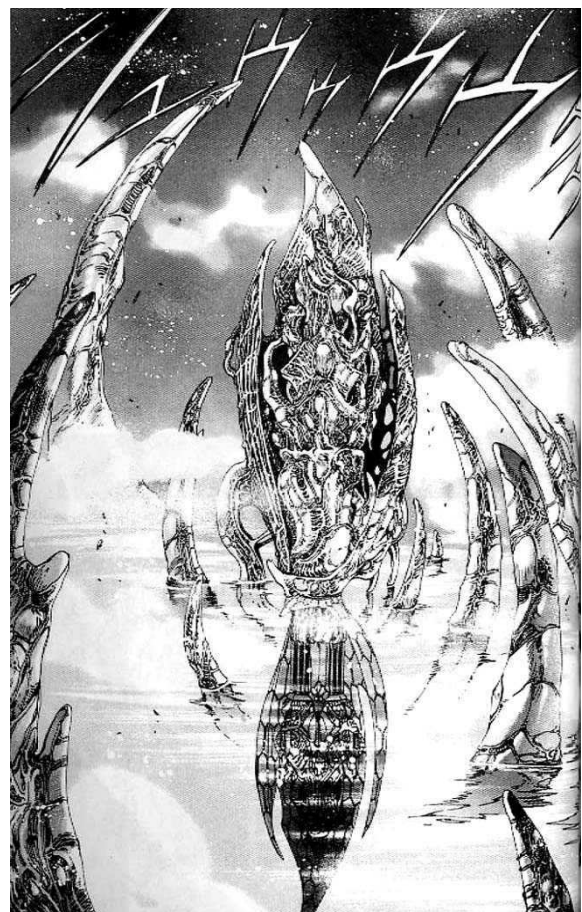


Figure 3.3 : CLAMP, *RG Veda*, volume 7 page 187, édition Deluxe, éditions Tonkam, 2011



Figure 3.4 : CLAMP, *RG Veda, Illustrations Collection*
Tenmagouka (artbook), éditions Shinshokan, Tokyo, 1991



Figure 3.5 : CLAMP, *RG Veda*,
Illustrations Collection
Tenmagouka (artbook), éditions
Shinshokan, Tokyo, 1991



Figure 3.6 : CLAMP, *RG Veda*,
Illustrations Collection
Tenmagouka (artbook), éditions
Shinshokan, Tokyo, 1991



Figure 3.7 : CLAMP, *RG Veda, Illustrations Collection*
Tenmagouka (artbook), éditions Shinshokan, Tokyo, 1991

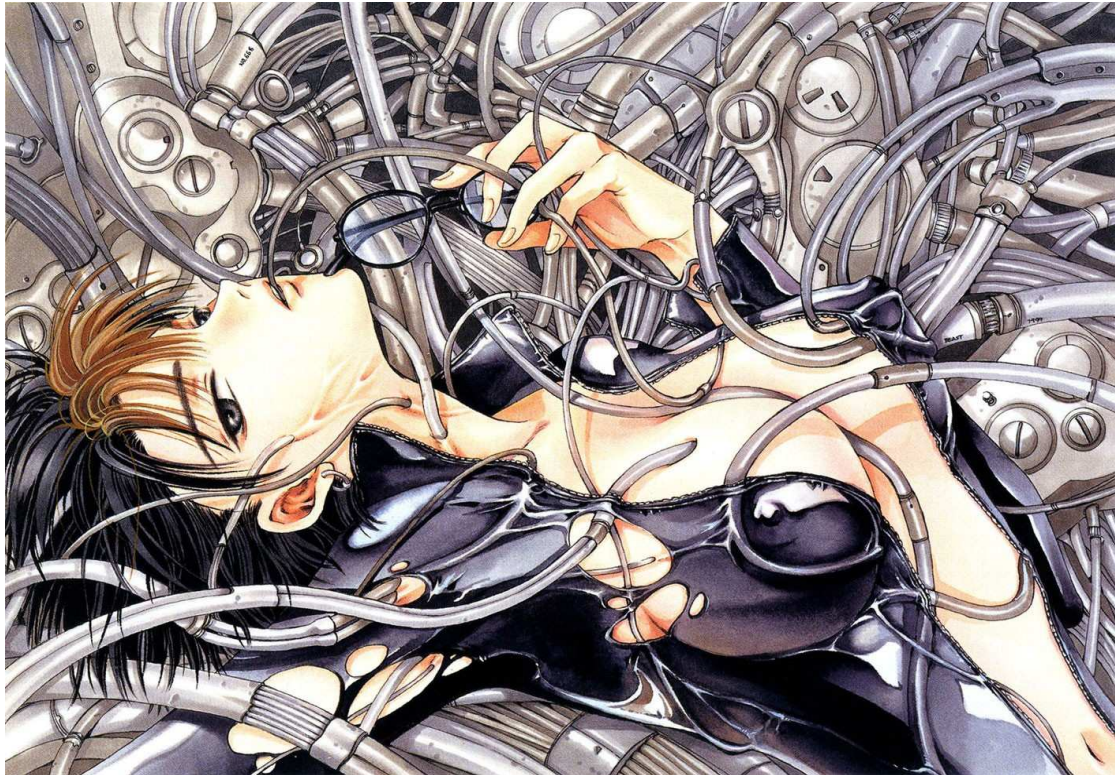


Figure 3.8 : CLAMP, *X/1999, X Illustrated Collection 2 Infinity* (artbook), éditions Kadokawa Shoten, 2005



Figure 3.9 : CLAMP, *X/1999*, tome 1 page 271, édition double, éditions Tonkam, Paris, 2008



Figure 3.10 : Gérard DiMaccio, 830, 80 x 130 cm, huile sur toile, s. d.

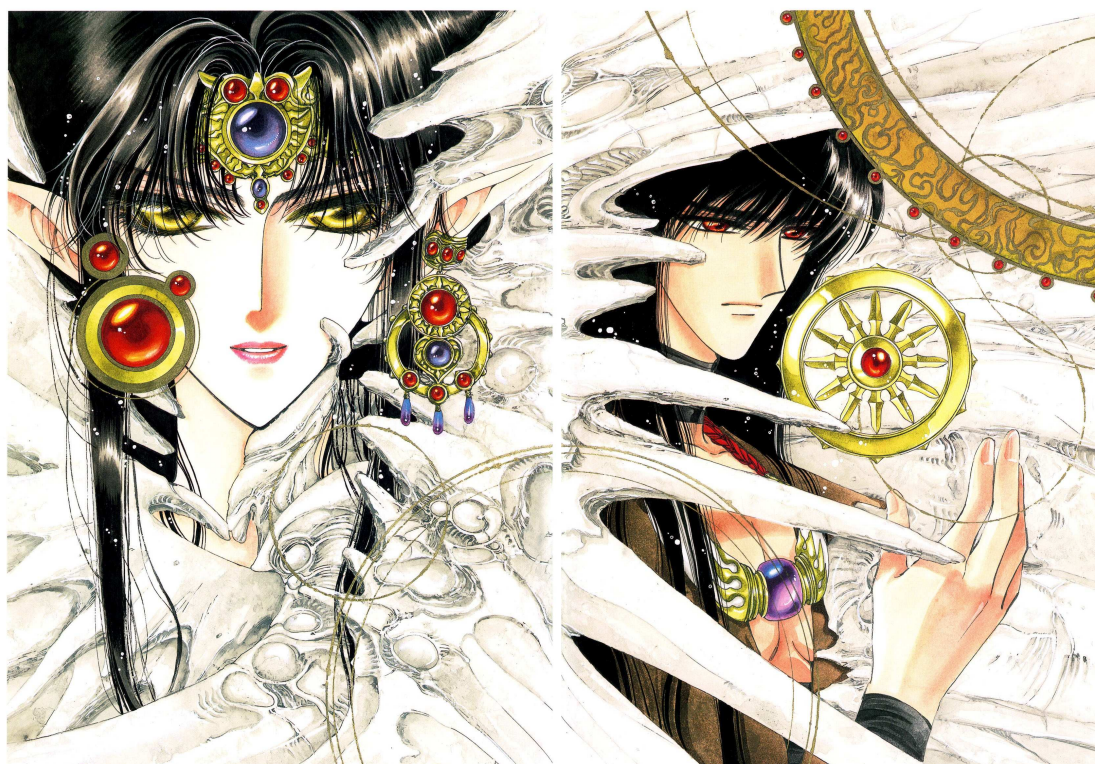


Figure 3.11 : CLAMP, *RG Veda*, couverture du tome 10, édition Tonkam, 1997



Figure 3.12 : CLAMP, *Trèfle*, frontispice du magazine *Nakayoshi*,
décembre 1996



Figure 3.13 : William F. Lamb, *Empire State Building*, hall d'entrée, relief en aluminium, 1929-1931 (construction du bâtiment)



Figure 3.14 : CLAMP, *Magic Knight Rayearth*, page titre du magazine *Nakayoshi*, février 1996



Figure 3.15 : CLAMP, *Dukalyon*, *CLAMP South Side* (artbook), Pika Edition, 2007



Figure 3.16 : CLAMP, Illustration inédite pour fêter les 30 ans du magazine *Newtype*, 2015



Figure 3.17 : CLAMP, *Le campus virtuel de CLAMP School* numéro 3 (CD-rom offert dans un magazine), 1998



Figure 3.18 : CLAMP, *Card Captor Sakura*, *Card Captor Sakura artbook 2*, Pika Edition, 2002



Figure 3.19 : CLAMP, *Shirahime Syo*, éditions Glénat, 2004



Figure 3.20 : CLAMP, *Kobato, Illustration & Memories* (artbook), éditions Kadokawa shoten, Japon, 2011



Figure 3.21 : CLAMP, *Gate 7*, tome 1 page 46-47, éditions Kazé Manga, 2011



Figure 3.22 : CLAMP, *Card Captor Sakura*, couverture du magazine *Nakayoshi*, janvier 1997

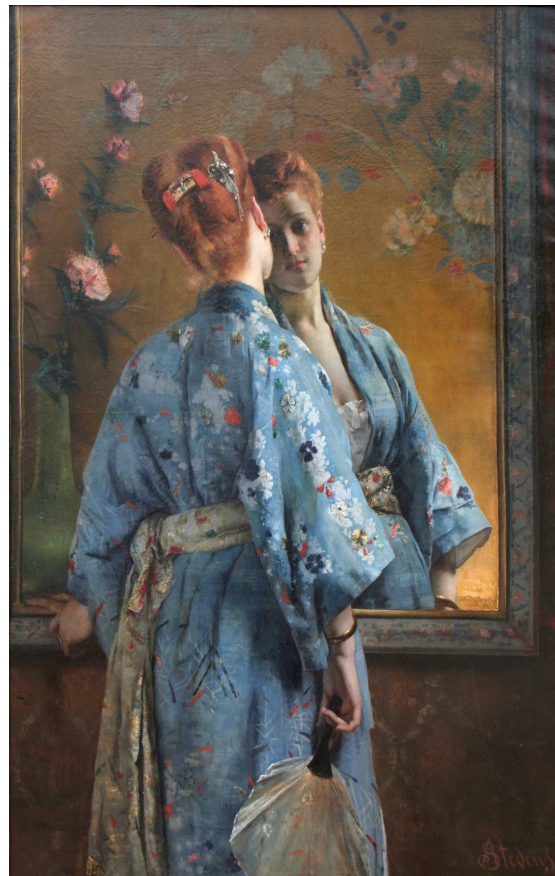


Figure 3.23 : Alfred Stevens, *La Parisienne Japonaise*, 150 x 105 cm, huile sur toile, 1872, musée des Beaux Arts de Liège, Belgique



Figure 3.24 : CLAMP, *Le campus virtuel de CLAMP School numéro 1* (CD-rom offert dans un magazine), 1997



Figure 3.25 : CLAMP, *X/1999*, posters pour l'affiche de cinéma (*X/1999 le film*), 1996



Figure 3.26 : CLAMP, *X/1999*, illustration de la couverture intérieure du laserdisc de *X/1999*, édition limitée, mars 1997



Figure 3.27: CLAMP, *Kobato*, tome 1 page 57, Pika Edition, 2009



Figure 3.28 : CLAMP, *Card Captor Sakura*, illustration inédite pour le jeu mobile, 2014



Figure 3.29 : CLAMP, *Card Captor Sakura*, illustration inédite pour le jeu mobile, 2014



Figure 3.30 : CLAMP, *Card Captor Sakura*, illustration inédite pour le jeu mobile, 2014



Figure 3.31 : CLAMP, *Kobato, Illustration & Memories* (artbook), éditions Kadokawa shoten, Japon, 2011



Figure 3.32 : QuinRose et Soumei Hoshino, *Alice au royaume de cœur*, éditions Ki-oon, 2010-2011



Figure 3.33 : QuinRose et Mamenosuke Fujimaru, *Alice au royaume de trèfle*, éditions Ki-oon, 2013-2014



Figure 3.34 : QuinRose et Mamenosuke Fujimaru, *Alice au royaume de Joker*, éditions Ki-oon, 2015-en cours

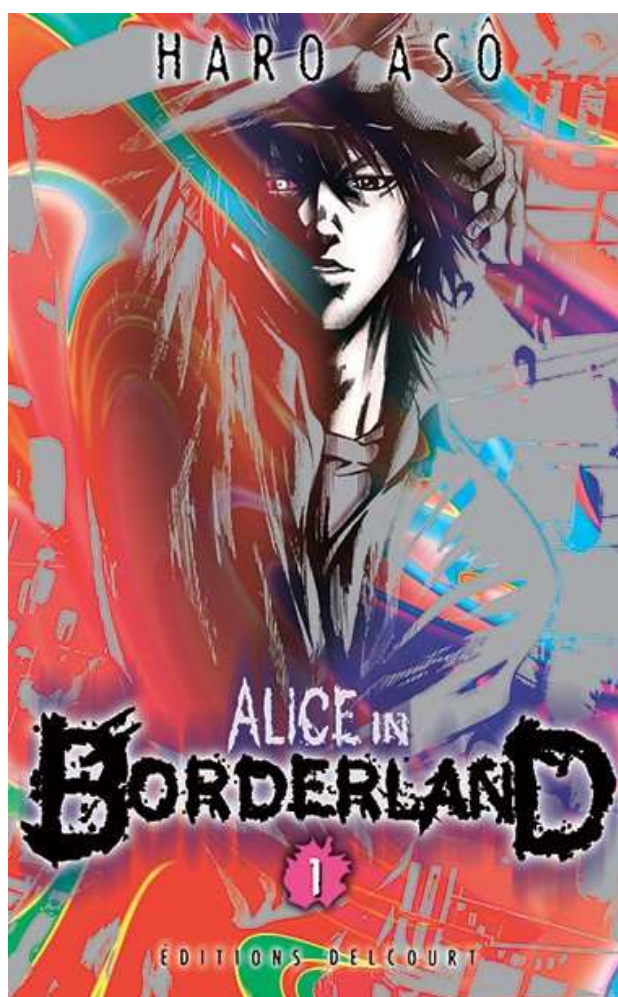


Figure 3.35 : Haro Asô, *Alice in Borderland*, éditions Delcourt, 2013-en cours



Figure 3.36 : CLAMP, *Miyuki au Pays des Merveilles*, couverture du magazine New Type, éditions Kadokawa shoten, 1995



Figure 3.37 : CLAMP, *Card Captor Sakura*, supplément du magazine Nayakoshi, septembre 1996



Figure 3.38 : CLAMP, *Le Voleur aux cent visages !!*, CLAMP south side (artbook), Pika Edition, 2007



Figure 3.39 : Robert Stevenson (réalisateur), *Mary Poppins*, studio Disney, 1964



Figure 3.40 : CLAMP, *Kobato*, frontispice du magazine Sunday GX, éditions Shôgakukan, mars 2005

L'héroïne est librement inspirée de l'emblématique personnage de Disney, Mary Poppins.



Figure 3.41 : CLAMP, *xxxHolic*, frontispice du Young Magazine numéro 26, éditions Kodansha, 2004



Figure 3.42 : CLAMP, *Dokalyon*, couverture du magazine *Newtype* numéro 1, 1992



Figure 3.43 : CLAMP, *RG Veda*, *Illustrations Collection Tenmagouka* (artbook), éditions Shinshokan, Tokyo, 1991



Figure 3.44 : CLAMP, *RG Veda*, tome 1 pages 22-23, édition Deluxe, éditions Tonkam, 2009

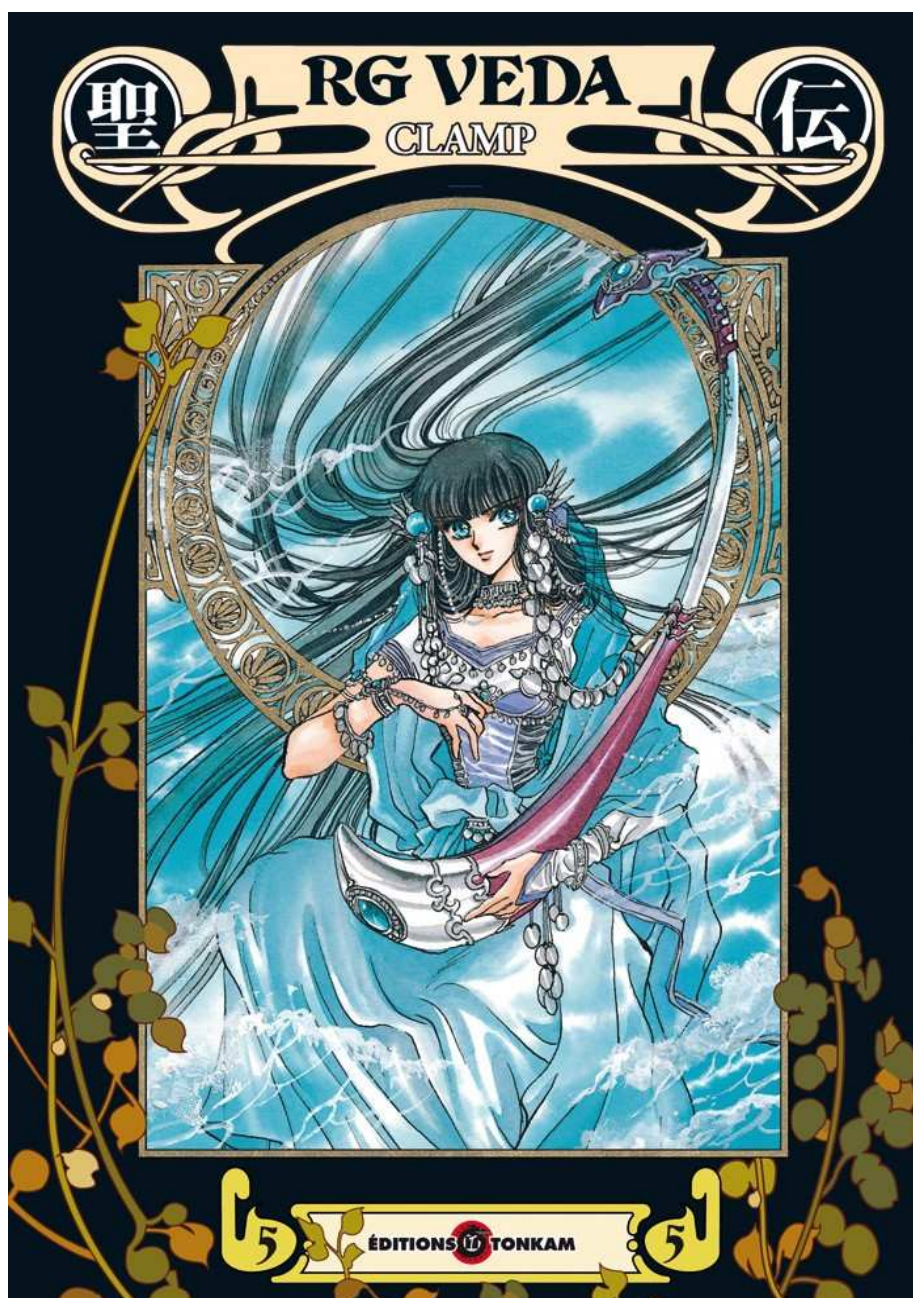


Figure 3.45 : CLAMP, *RG Veda*, couverture du tome 5 de l'édition Deluxe, éditions Tonkam, 2010



Figure 3.46 : CLAMP, *Tokyo Babylon*, tome 1 (réédition) pages 84-85, éditions Tonkam, 2009



Figure 3.47 : CLAMP, *Tokyo Babylon*, tome 1 (réédition) page 28, éditions Tonkam, 2009



Figure 3.48 : CLAMP, *Tokyo Babylon*, tome 1 (réédition) pages 40-41, éditions Tonkam, 2009



Figure 3.49 : CLAMP, *Tokyo Babylon*, tome 2 (réédition, couverture), éditions Tonkam, 2009



Figure 3.50 : CLAMP, *X/1999*, tome 8 double page 92, éditions Tonkam, 2009

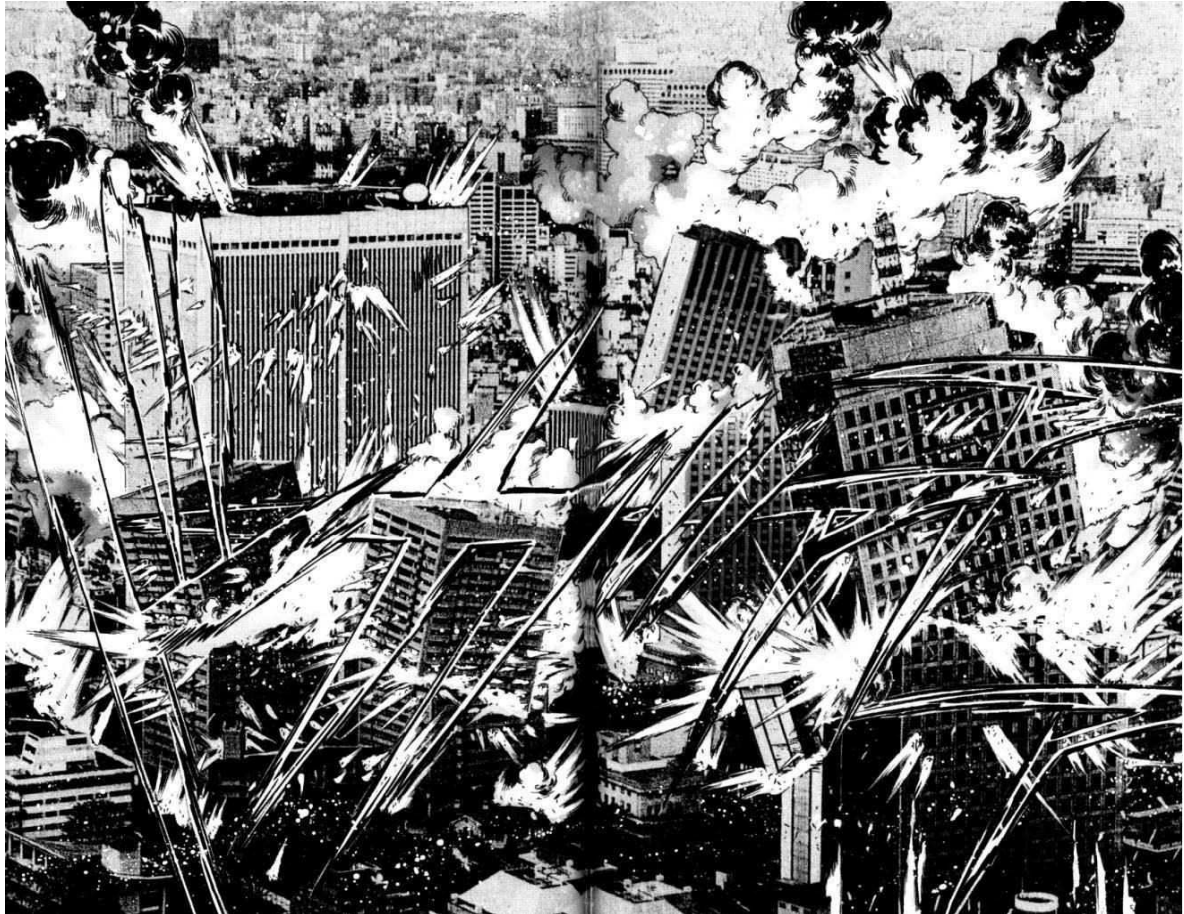


Figure 3.51 : CLAMP, *X/1999*, tome 8 double pages 90-91, éditions Tonkam, 2009

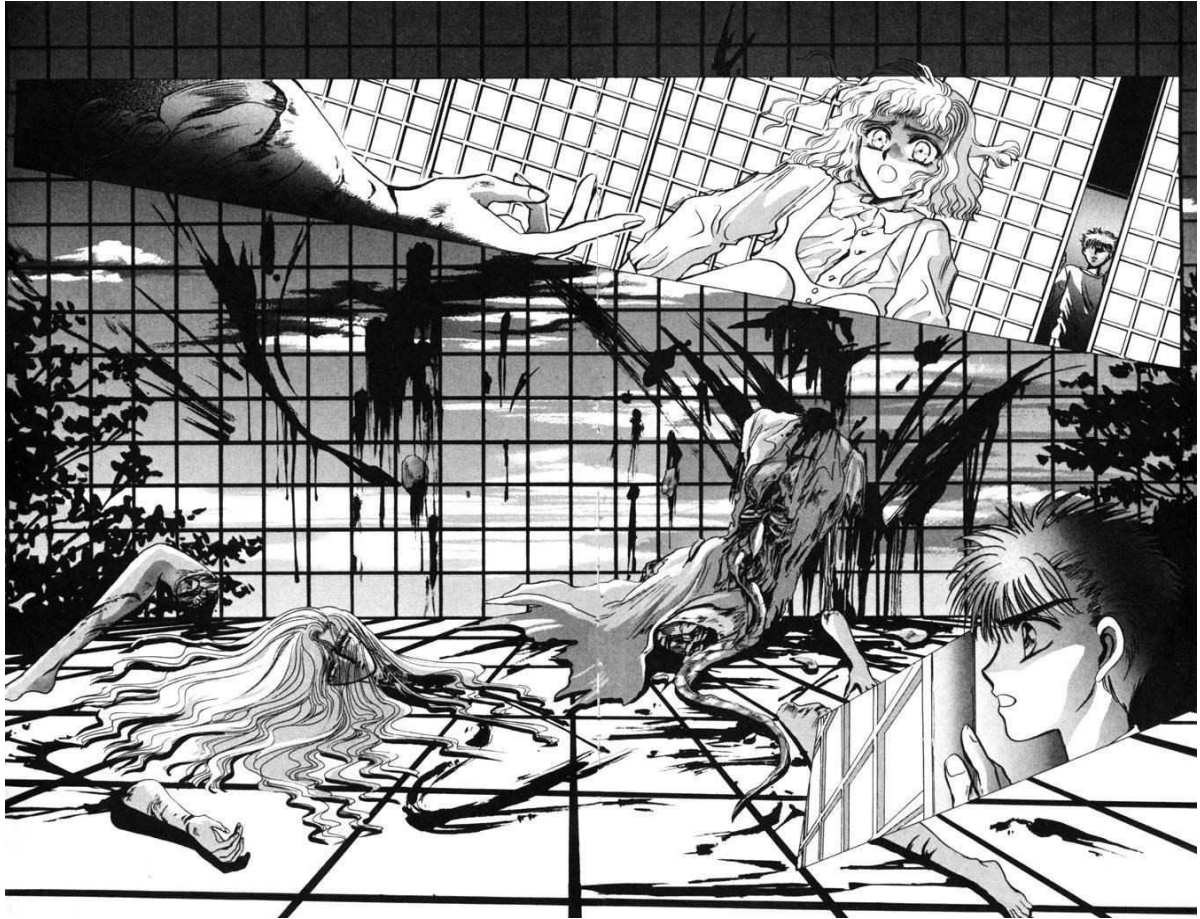


Figure 3.52 : CLAMP, *X/1999*, tome 1 double pages 224-225, éditions Tonkam, 2008



Figure 3.53 : CLAMP, *Magic Knight Rayearth*, tome 1 page 99, Pika Edition, 2001



Figure 3.54 : CLAMP, *Magic Knight Rayearth*, tome 1 page 125, Pika Edition, 2001



Figure 3.55 : CLAMP, *Wish*, *Reste toujours auprès de moi* (artbook), chapitre épilogue, page 4, éditions Tonkam, 2011



Figure 3.56 : CLAMP, *Wish*, *Reste toujours auprès de moi* (artbook), éditions Tonkam, 2011



Figure 3.57 : CLAMP, *Wish*, tome 1 (réédition) pages 10-11, éditions Tonkam, 2010



Figure 3.58 : CLAMP, *Wish*, tome 3 (réédition) pages 16-17, éditions Tonkam, 2010



Figure 3.59 : CLAMP, *Card Captor Sakura*, tome 5 (éditions double), Pika Edition, 2009



Figure 3.60 : CLAMP, *Card Captor Sakura*, tome 1 page 80, Pika Edition, 2000



Figure 3.61 : CLAMP, *Card Captor Sakura*, tome 6 (édition double) page 93, Pika Edition, 2009

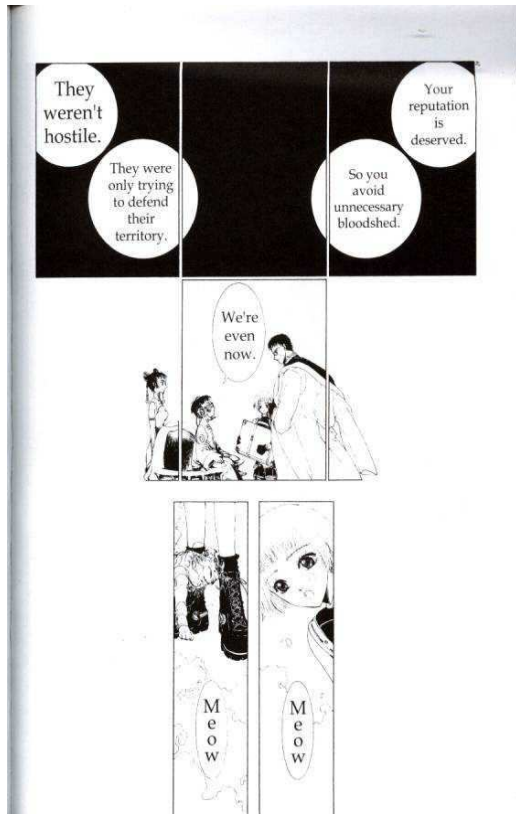


Figure 3.62 : CLAMP, *Trèfle*, tome 1 (édition double) page 51, Pika Edition, 2009



Figure 3.63 : CLAMP, *Trèfle*, tome 1 (édition double) page 20, Pika Edition, 2009

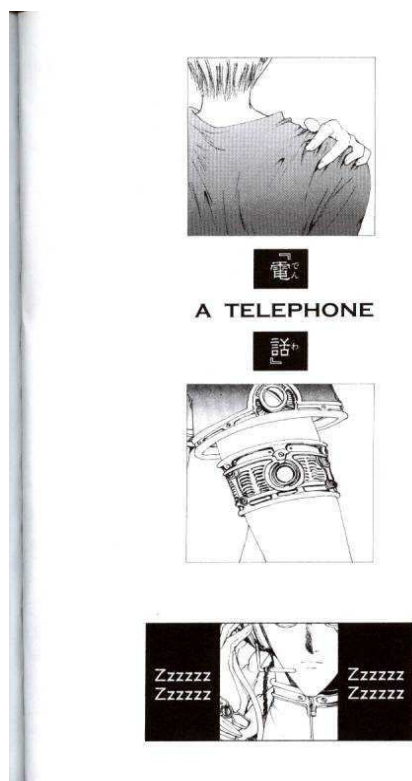


Figure 3.64 : CLAMP, *Trèfle*, tome 1 (édition double) page 59, Pika Edition, 2009

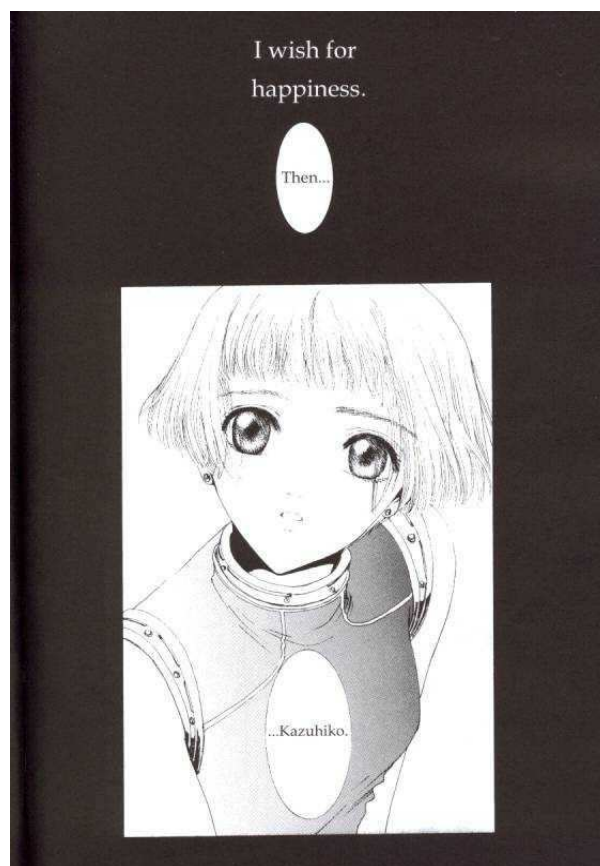


Figure 3.65 : CLAMP, *Trèfle*, tome 1 (édition double) page 69, Pika Edition, 2009



Figure 3.66 : CLAMP, *Chobits*, tome 1 page 54, Pika Edition, 2002



Figure 3.67 : CLAMP, *Chobits*, tome 1 page 62, Pika Edition, 2002



Figure 3.68 : CLAMP, *Chobits*, tome 2 page 27, Pika Edition, 2003



Figure 3.69 : CLAMP, *Tsubasa Réservoir Chronicle*, tome 28 page 151, Pika Edition, 2010



Figure 3.70 : CLAMP, *Tsubasa Réservoir Chronicle*, tome 1 (édition double) page 16, Pika Edition, 2013



Figure 3.71 : CLAMP, *Tsubasa Réservoir Chronicle*, tome 2 (édition double) page 306, Pika Edition, 2014



Figure 3.72 : CLAMP, *Tsubasa Réservoir Chronicle*, tome 5 page 46, Pika Edition, 2014

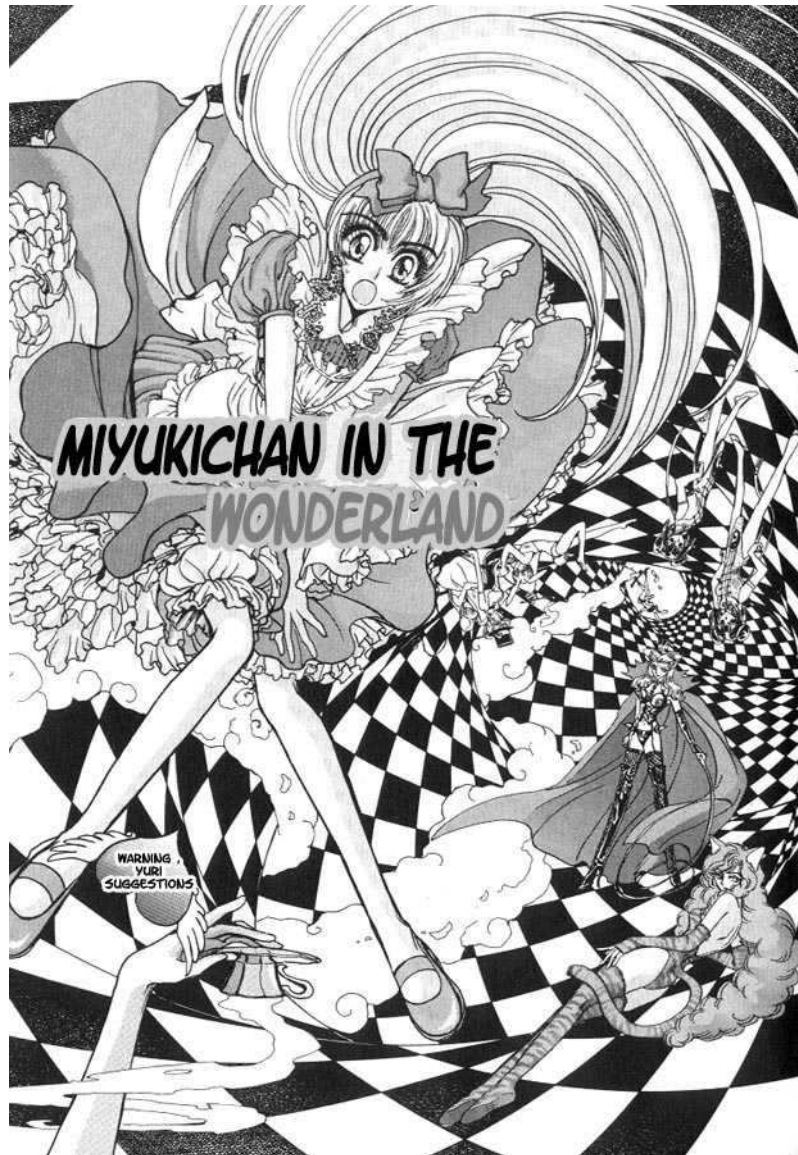


Figure 3.73 : CLAMP, *Miyuki au Pays des Merveilles*, one shot (réédition) page 13, éditions Tonkam, 2001



Figure 3.74 : CLAMP, *xxxHolic*, tome 11 page 7, Pika Edition, 2008



Figure 3.75 : CLAMP, *xxxHolic*, tome 11 page 12, Pika Edition, 2008



Figure 3.76 : CLAMP, *xxxHolic*, tome 1 page 14, Pika Edition, 2004



Figure 3.77 : CLAMP, *Tokyo Babylon*, CLAMP Anthology volume 3 (couverture), Pika Edition, 2005



Figure 3.78 : CLAMP, *Trèfle*, tome 2 (édition double, quatrième de couverture), Pika Edition, 2009



Figure 3.79 : CLAMP, *Chobits*, tome 2 (édition double) pages 4-5, Pika Edition, 2012



Figure 3.80 : CLAMP, *Tsubasa Réservoir Chronicle*, tome 24 page 6-7, Pika Edition, 2009



Figure 3.81 : CLAMP, *Tsubasa Réservoir Chronicle*, tome 2 (édition double) page 67, Pika Edition, 2014

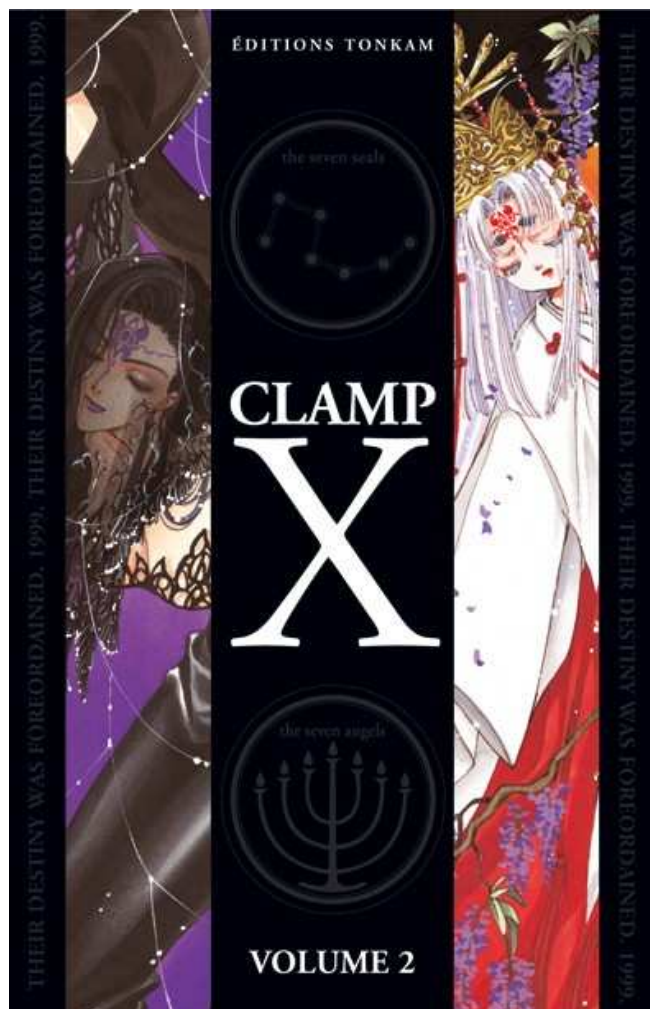


Figure 3.82 : CLAMP, *X/1999*, tome 2 (édition double, couverture), éditions Tonkam, 2008



Figure 3.83 : CLAMP, *Tokyo Babylon, Photographs Illustration* (artbook), éditions Shinshokan, 1995

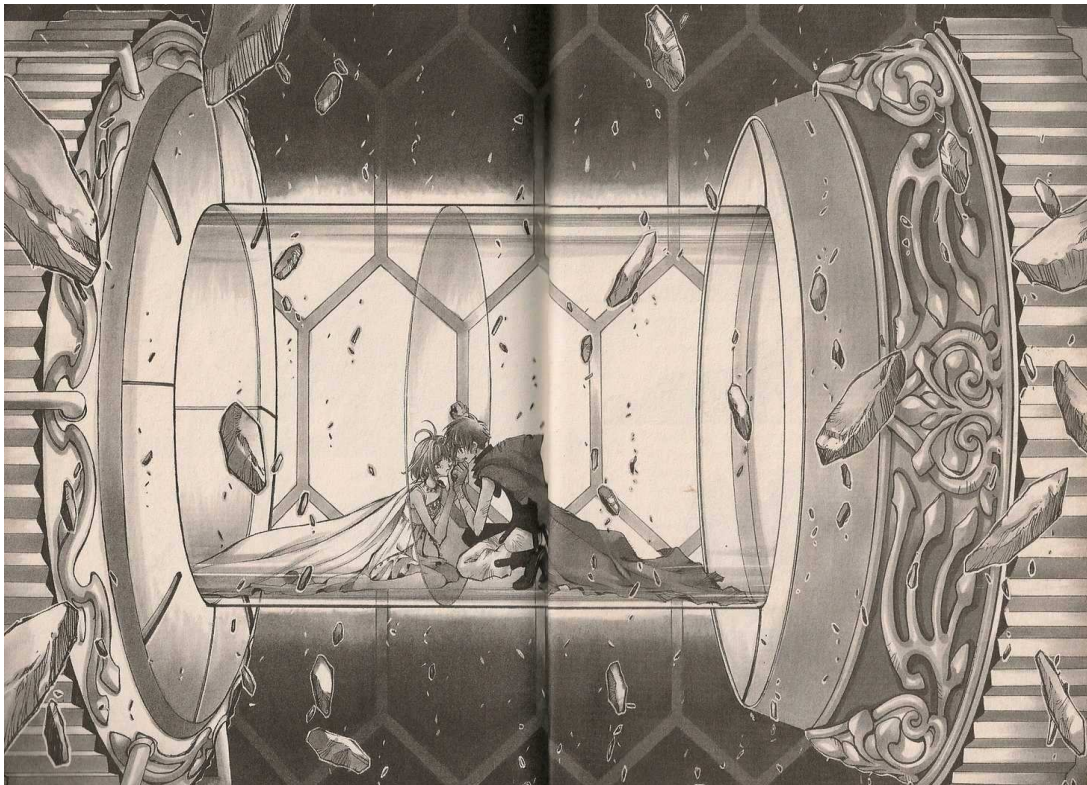


Figure 3.84 : CLAMP, *Tsubasa Réservoir Chronicle*, tome 1 (édition double) pages 4-5, Pika Edition, 2013

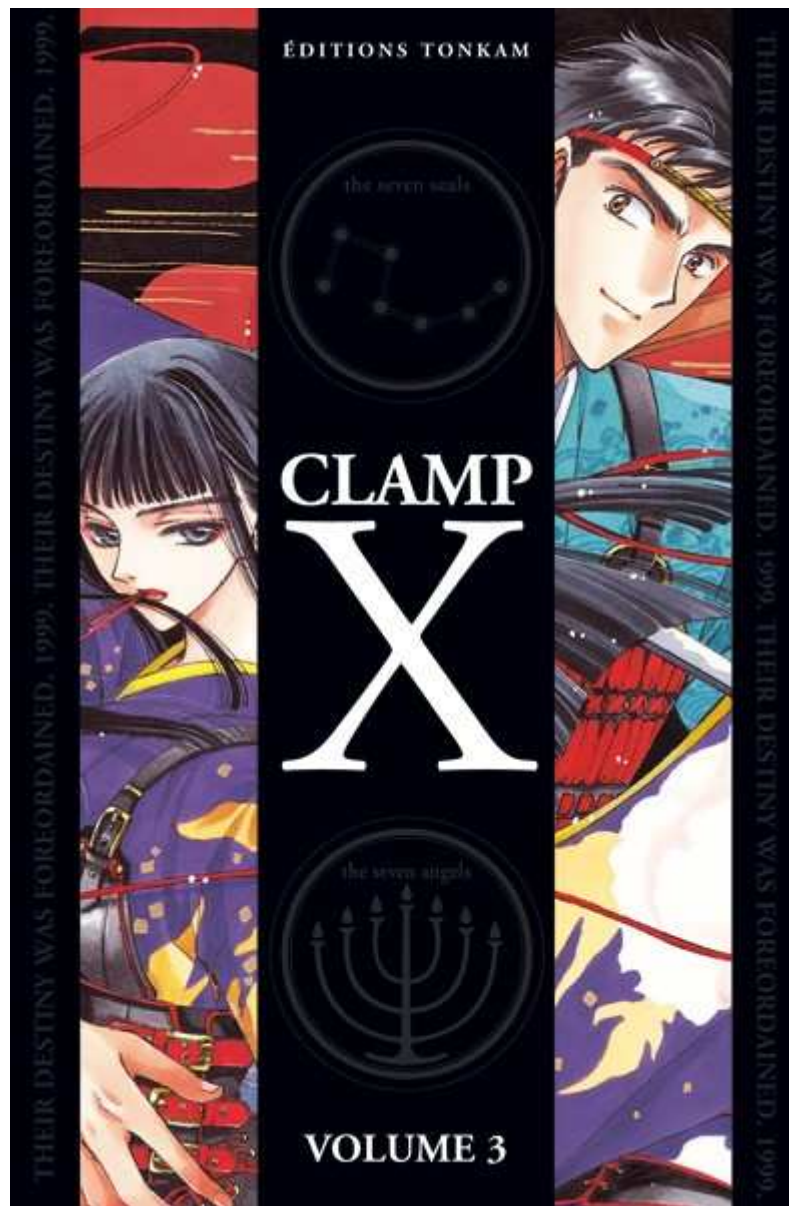


Figure 3.85 : CLAMP, *X*/1999, tome 3 (édition double, couverture), éditions Tonkam, 2008



Figure 3.86 : CLAMP, *Card Captor Sakura*, *Artbook 3*, éditions Egmont Manga et Anime, Berlin, 2002

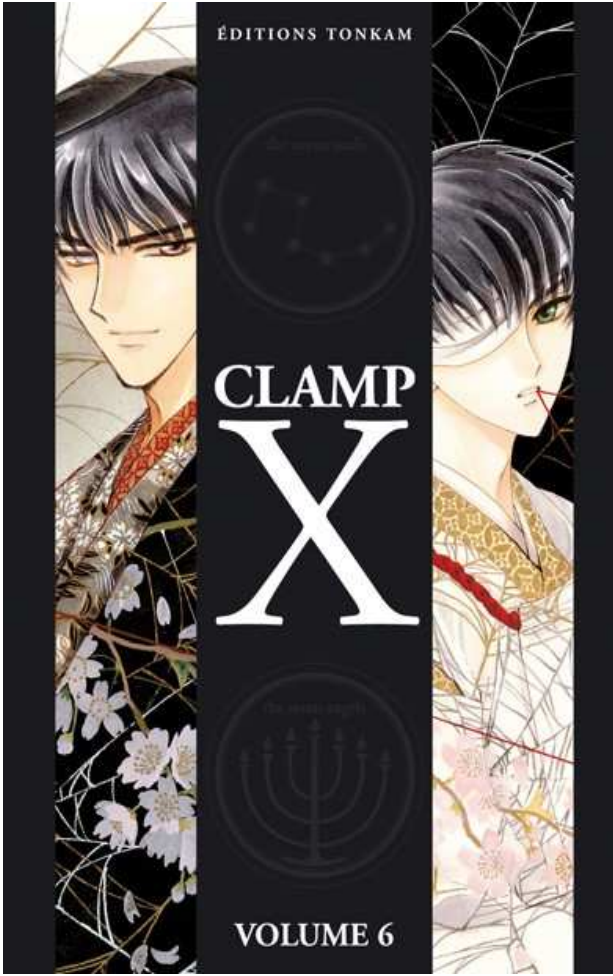


Figure 3.87 : CLAMP, *X/1999*, tome 6 (édition double, couverture), éditions Tonkam, 2009



Figure 3.88 : CLAMP, *RG Veda*, tome 9 (couverture), éditions Tonkam, 1997

Table des illustrations

Chapitre 1 : Le manga, ses origines et son histoire

Figure 1.1 : Toshusai Sharaku, <i>Otani Oniji II</i> , 38,1 x 22,9 cm, gravure sur bois imprimée sur papier, 1794, The Metropolitan Museum of Art, New-York.....	3
Figure 1.2 : Kitagawa Utamaro, <i>Trois beautés de notre temps</i> , 37,9 x 24,9, gravure sur bois imprimée sur papier, vers 1792-1793, musée des beaux-arts, Boston (première impression).....	3
Figure 1.3 : Hishikawa Moronobu, <i>Estampe d'une série de douze</i> , gravure sur bois, encre noire sur papier, vers 1680, provenance inconnue.....	4
Figure 1.4 : Suzuki Harunobu, <i>Courtisane sur une véranda</i> , 34.6x54 cm, gravure sur bois, vers 1760-1770, provenance inconnue.....	4
Figure 1.5 : Katsushika Hokusai, <i>La Grande Vague de Kanagawa</i> , 25,7 x 37,9 cm, gravure sur bois, vers 1830-1831, The Metropolitan Museum of Art, New-York.....	5
Figure 1.6 : Katsushika Hokusai, <i>Hokusai Manga</i> (figures dansantes), 23 x 18 cm (format du carnet), 1814-1878 (date de réalisation des quinze carnets).....	5
Figure 1.7 : Katsushika Hokusai, <i>Hokusai Manga</i> (extrait), 23 x 18 cm (format du carnet), 1814-1878 (date de réalisation des quinze carnets).....	6
Figure 1.8 : Kawanabe Kyosai, <i>L'école pour fantômes</i> , 1872.....	6
Figure 1.9 : Rakuten Kitazawa, <i>L'arroseur arrosé (Tagosaku to Mokube no Tokyo Kenbutsu)</i> , 1902.....	7
Figure 1.10 : Osamu Tezuka, <i>Astro le petit robot</i> , éditions Kodansha (Japon), éditions Glénat (France), 1952-1968 (sortie initiale).....	8
Figure 1.11 : Osamu Tezuka, <i>Le Roi Léo</i> , éditions Kodansha (Japon), éditions Glénat puis Kazé Manga (France), 1950-1954.....	8
Figure 1.12 : CLAMP, <i>Wish</i> , tome 1 (réédition) page 64, éditions Tonkam, 2010.....	9
Figure 1.13 : Exemple de différentes expressions du visage chez un personnage dans le manga.....	9
Figure 1.14 : CLAMP, <i>Chobits</i> , tome 1 page 1, Pika Édition, 2002.....	10
Figure 1.15 : CLAMP, <i>Tsubasa World Chronicle</i> , chapitre 4 page 27, 2014 (année de prépublication).....	10
Figure 1.16 : CLAMP, <i>Tsubasa Réservoir Chronicle</i> , tome 28 page 138, Pika Édition, 2010.....	11
Figure 1.17 : Eiichiro Oda, <i>One Piece</i> , chapitre 731 page 16, 2014 (année de prépublication).....	11
Figure 1.18 : Luffy, pirate principal de <i>One Piece</i> (1997-en cours).....	12
Figure 1.19 : Sangoku, héros mythique de <i>Dragon Ball</i> (1984-1995).....	12
Figure 1.20 : Inoue Orihime, de <i>Bleach</i> (2001-en cours).....	13

Figure 1.21 : Sasuke Uchiwa, de <i>Naruto</i> (1999-2014).....	13
Figure 1.22 : Crocodile, un des opposants du héros de <i>One Piece</i> (1997-en cours).....	13
Figure 1.23 : Eiichiro Oda, <i>One Piece</i> , chapitre 780 page 12, 2015 (année de prépublication).....	14
Figure 1.24 : Raku Ichijo, héros de <i>Nisekoi</i> (2011-en cours), a un physique assez banal.....	14
Figure 1.25 : Shu Maiko est le second rôle masculin de <i>Nisekoi</i> (2011-en cours).....	15
Figure 1.26 : Kirisaki Chitoge est le premier rôle féminin de <i>Nisekoi</i> (2011-en cours).....	15
Figure 1.27 : Kosaki Onodera est la jeune fille timide de <i>Nisekoi</i> (2011-en cours).....	16
Figure 1.28 : Marika Tachibana a un caractère très entreprenant dans <i>Nisekoi</i> (2011-en cours).....	16
Figure 1.29 : CLAMP, <i>Tsubasa Réservoir Chronicle</i> , tome 1 couverture, Pika Édition, 2004.....	17
Figure 1.30 : CLAMP, <i>Chobits</i> , tome 1 couverture, Pika Édition, 2002.....	17
Figure 1.31 : Les yeux des personnages de <i>shojo</i> sont très détaillés et occupent la moitié du visage.	18
Figure 1.32 : Les trames de brillances occupent une grande place dans les planches de <i>shojo</i>	18
Figure 1.33 : Yoshioka Futaba, de <i>Blue Spring Ride</i> (2011-2015), est une héroïne féminine et enjouée.....	19
Figure 1.34 : Sawako Kuronuma, de la série <i>Sawako</i> (2005-en cours), est très timide mais s'avère avoir un cœur généreux.....	19
Figure 1.35 : Risa Kanzaki est la meilleure ami de Mikako, protagoniste de <i>Gokinjo, une vie de quartier</i> (1995-1998) de Ai Yazawa. Elle est d'un caractère calme et posé.....	20
Figure 1.36 : Yuri Makita, d'un caractère timide et réservé, est la meilleure amie de l'héroïne de <i>Blue Spring Ride</i> (2011-2015).....	20
Figure 1.37 : Karuho Shiina, <i>Sawako</i> , tome 1 couverture, éditions Kana, 2009.....	21
Figure 1.38 : Io Sakisaka, <i>Blue Spring Ride</i> , tome 1 couverture, éditions Kana, 2013.....	21
Figure 1.39 : Natsuki Aida, <i>Switch Girl</i> , tome 1 couverture, éditions Delcourt, 2009.....	22
Figure 1.40 : CLAMP, <i>Kobato</i> , tome 1 couverture, Pika Édition, 2009.....	22
Figure 1.41 : CLAMP, <i>Wish</i> , tome 1 (réédition) couverture, éditions Tonkam, 2010.....	23
Figure 1.42 : CLAMP, <i>J'aime ce que j'aime</i> , tome 1 couverture, Pika Édition, 2001.....	23
Figure 1.43 : CLAMP, <i>Celui que j'aime, one shot</i> couverture, éditions Tonkam, 2003.....	24
Figure 1.44 : Kero (de son vrai nom Kerberos), est la mascotte de <i>Card Captor Sakura</i> (1996-2000) de CLAMP.....	25
Figure 1.45 : Naoko Takeuchi, <i>Sailor Moon</i> , tome 1 couverture, éditions Glénat, 1995.....	25
Figure 1.46 : CLAMP, <i>Card Captor Sakura</i> , tome 1 couverture, Pika Édition, 2000.....	26
Figure 1.47 : Reiko Yoshida et Mia Ikumi, <i>Tokyo Mew Mew</i> , tome 1 couverture, Pika Édition, 2005	26

Figure 1.48 : Moyoco Anno, <i>Chocola et Vanilla</i> , tome 1 couverture, éditions Kurokawa, 2007.....	27
Figure 1.49 : CLAMP, <i>Magic Knight Rayearth</i> , tome 1 couverture, Pika Édition, 2001.....	27
Figure 1.50 : CLAMP, <i>Tokyo Babylon</i> , tome 4 (réédition) couverture, éditions Tonkam, 2009.....	28
Figure 1.51 : CLAMP, <i>Lawful Drug</i> , tome 1 (réédition) couverture, éditions Tonkam, 2013.....	29
Figure 1.52 : CLAMP, <i>Drug and Drop</i> , tome 1 couverture, éditions Kazé Manga, 2013.....	29
Figure 1.53 : Masamuna Shirow, <i>Ghost in the Shell</i> , éditions Kodansha (Japon), éditions Glénat (France), 1989-1991 (sortie initiale).....	30
Figure 1.54 : Yu Sasuga et Ken-ichi Tachibana, <i>Terra Formars</i> , tome 1 couverture, éditions Kazé Manga, 2013.....	31
Figure 1.55 : CLAMP, <i>X/1999</i> , tome double 1 couverture, éditions Tonkam, 2008.....	31
Figure 1.56 : Ai Yazawa, <i>Paradise Kiss</i> , volume intégrale (5 tomes) page 17, éditions Kana, 2009	32
Figure 1.57 : Moyoko Anno, <i>Sakuran, one shot</i> couverture, éditions Pika Graphic, 2010.....	32
Figure 1.58 : Natsumi Konjoh, <i>Otaku Girls</i> , tome 1 couverture, éditions Doki Doki, 2009.....	33
Figure 1.59 : Uno Sanae, <i>Journal d'une fangirl</i> , tome 1 couverture, éditions Akata, 2014.....	33
Figure 1.60 : Ai Yazawa, <i>Paradise Kiss</i> , volume intégrale (5 tomes) couverture, éditions Kana, 2009	34
.....	
Figure 1.61 : Kaori Yuki, <i>Ludwig Révolution</i> , tome 1 couverture, éditions Tonkam, 2007.....	35
Figure 1.62 : Kaori Yuki, <i>Ludwig Fantasy</i> , tome 1 couverture, éditions Tonkam, 2014.....	35
Figure 1.63 : CLAMP, <i>xxxHolic</i> , tome 10 couverture, Pika Édition, 2007.....	36
Figure 1.64 : CLAMP, <i>Trèfle</i> , CLAMP, tome double 1 couverture, Pika Édition, 2009.....	37
Figure 1.65 : CLAMP, <i>RG Veda</i> , édition deluxe tome 6 couverture, éditions Tonkam, 2010.....	37

Chapitre 2 : L'Art Nouveau chez CLAMP

Figure 2.1 : CLAMP, <i>Card Captor Sakura</i> , volume double 6 page 316, Pika Edition, 2009	38
Figure 2.2 : CLAMP, <i>CLAMP School Detectives</i> , tome 3 page 152-153, Pika Edition, 2000	39
Figure 2.3 : CLAMP, <i>Kobato</i> , tome 1 page 29 , Pika Edition, 2009.....	40
Figure 2.4 : CLAMP, <i>Gate 7</i> , tome 4 page 56-57, éditions Kazé Manga, 2013	41
Figure 2.5 : Alfons Mucha, <i>La Madone aux lys</i> , 247 x 185 cm, huile sur toile, 1905, Mucha Museum, Prague.....	42
Figure 2.6 : Alfons Mucha, <i>Le Langage des fleurs</i> , 22.3 x 29.8 cm, lithographie mise en couleur, vers 1900, collection de Robert Allan Haas, Kansas City.....	43
Figure 2.7 : CLAMP, <i>Trèfle</i> , frontispice du magazine amie spécial Noël, supplément du magazine Nakayoshi, décembre 1998.....	44

Figure 2.8 : CLAMP, <i>CLAMP School Detectives</i> , <i>CLAMP South Side</i> (artbook), Pika Edition, 2007	45
Figure 2.9 : Alfons Mucha, <i>Série des Quatre fleurs</i> (de gauche à droite : <i>Rose, Iris, Œillet, Lys</i>), 100 x 41 cm (l'une), lithographie mise en couleur, 1898, Mucha Museum, Prague.....	45
Figure 2.10 : CLAMP, <i>Kobato, Illustration & Mémoires</i> (artbook), éditions Kadokawa shoten, Japon, 2011.....	46
Figure 2.11 : Alfons Mucha, <i>Fleur</i> , 66 x 44 cm, lithographie mise en couleur, 1897, Mucha museum, Prague.....	46
Figure 2.12 : Alfons Mucha, <i>Rubis</i> , 62x25 cm, lithographie mise en couleur, 1900, Mucha museum, Prague.....	47
Figure 2.13 : CLAMP, <i>Kobato</i> , couverture du tome 6, Pika Edition, 2012.....	47
Figure 2.14 : CLAMP, <i>Kobato</i> , tome 4 page 89, Pika Edition, 2010.....	48
Figure 2.15 : CLAMP, <i>Kobato</i> , couverture de <i>Illustration and Memories</i> (artbook), éditions Kadokawa shoten, Japon, 2011.....	48
Figure 2.16 : CLAMP, <i>Card Captor Sakura, Card Captor Sakura Memorial Book</i> (artbook), éditions Kodansha, Japon, 2002.....	49
Figure 2.17 : CLAMP, <i>Card Captor Sakura, Card Captor Sakura artbook 2</i> , Pika Edition, 2002... ..	49
Figure 2.18 : CLAMP, <i>Le Voleur aux cent visages !!</i> , <i>CLAMP South Side</i> (artbook), Pika Edition, 2007.....	50
Figure 2.19 : CLAMP, <i>Le Voleur aux cent visages !!</i> , couverture du tome 2, Pika Edition, 2001.....	50
Figure 2.20 : CLAMP, <i>xxxHolic</i> , illustration parue dans le <i>Weekly Young Magazine</i> numéro13, 2006	51
Figure 2.21 : CLAMP, <i>Kobato, Illustrations and memories</i> (artbook), éditions Kadokawa shoten, Japon, 2011.....	52
Figure 2.22 : Alfons Mucha, <i>Hiver</i> (série des saisons), 28 x 15 cm, lithographie mise en couleur, 1896, Mucha museum, Prague.....	52
Figure 2.23 : CLAMP, <i>Kobato</i> , tome 2 page 125, Pika Edition, 2009.....	53
Figure 2.24 : CLAMP, <i>RG Vêda</i> , jaquette du CD de la bande son originale de l'anime, 1992.....	53
Figure 2.25 : CLAMP, <i>Kobato, Illustration and memories</i> (artbook), éditions Kadokawa shoten, Japon, 2011.....	54
Figure 2.26 : Alfons Mucha, <i>Été</i> (série des saisons), 28 x 15 cm, lithographie mise en couleur, 1896, Mucha museum, Prague.....	54
Figure 2.27 : CLAMP, <i>Kobato, Illustration and Memories</i> (artbook), éditions Kadokawa shoten, Japon, 2011.....	55

Figure 2.28 : CLAMP, <i>Kobato, Illustration and Memories</i> (artbook), éditions Kadokawa shoten, Japon, 2011.....	55
Figure 2.29 : Alfons Mucha, <i>Automne</i> (série des saisons), 28x15 cm, lithographie mise en couleur, 1896, Mucha museum, Prague.....	56
Figure 2.30 : CLAMP, <i>Card Captor Sakura</i> , supplément du magazine <i>Nakayoshi</i> , Octobre 1996...57	
Figure 2.31 : CLAMP, <i>Card Captor Sakura</i> , supplément du magazine <i>Nakayoshi</i> , Octobre 1996...57	
Figure 2.32 : CLAMP, <i>RG Veda, Illustrations Collection Tenmagouka</i> (artbook), éditions Shinshokan, Tokyo, 1991.....	58
Figure 2.33 : Alfons Mucha, <i>Blonde</i> , 56 x 34,8 cm, lithographie mise en couleur, 1897, Mucha Trust	59
Figure 2.34 : Alfons Mucha, <i>Brune</i> , 34,5 x 28 cm, lithographie mise en couleur, 1897, Mucha trust	59
Figure 2.35 : CLAMP, <i>RG Veda</i> , couverture du tome 3 édition Deluxe, éditions Tonkam, 2009.....	60
Figure 2.36 : Alfons Mucha, <i>Topaze</i> (série des pierres précieuses), 62 x 25 cm, lithographie mise en couleur, 1900, Mucha museum, Prague.....	61
Figure 2.37 : Alfons Mucha, <i>Danse</i> (série des Arts), 60 x 38 cm, lithographie mise en couleur, 1898, Mucha museum, Prague.....	61
Figure 2.38 : CLAMP, <i>RG Veda, Illustrations Collection Tenmagouka</i> (artbook), éditions Shinshokan, Tokyo, 1991.....	62
Figure 2.39 : CLAMP, <i>Magic Knight Rayearth, Illustrations collection 1</i> (artbook), éditions Kodansha, Japon, 1995.....	63
Figure 2.40 : CLAMP, <i>Magic Knight Rayearth, Illustrations collection 1</i> (artbook), éditions Kodansha, Japon, 1995.....	63
Figure 2.41 : CLAMP, <i>Magic Knight Rayearth, Illustrations collection 1</i> (artbook), éditions Kodansha, Japon, 1995.....	63
Figure 2.42 : CLAMP, <i>Magic Knight Rayearth, Illustrations collection 1</i> (artbook), éditions Kodansha, Japon, 1995.....	64
Figure 2.43 : Alfons Mucha, <i>Journée Sarah (La Plume)</i> , 69 x 50,8 cm, lithographie mise en couleur, 1896, Posters Please Inc., New York.....	64
Figure 2.44 : CLAMP, <i>Magic Knight Rayearth</i> , frontispice du magazine <i>Nakayoshi</i> , décembre 1995	65
Figure 2.45 : Kamil Hilbert, grille d'entrée et décor art nouveau de la maison numéro 23426 du Quai Mazaryk, 1904, Prague.....	66
Figure 2.46 : CLAMP, <i>Magic Knight Rayearth, Illustrations collection 2</i> (artbook), éditions	

Kodansha, Japon, 1996.....	66
Figure 2.47 : CLAMP, <i>Card Captor Sakura</i> , quatre <i>Clow Cards</i> (de gauche à droite : The Earthy/La Terre, The Windy/Le Vent, The Firey/Le Feu et The Watery/L'Eau).....	67
Figure 2.48 : CLAMP, <i>Card Captor Sakura</i> , image créée pour le livre de Clow contenant toutes les cartes de l'anime (produit dérivé), s. d.....	68
Figure 2.49 : CLAMP, <i>Card Captor Sakura, Artbook 3</i> , éditions Egmont Manga et Anime, Berlin, 2002.....	69
Figure 2.50 : CLAMP, <i>Card Captor Sakura, Artbook 3</i> , éditions Egmont Manga et Anime, Berlin, 2002.....	69
Figure 2.51 : CLAMP, <i>Card Captor Sakura, Artbook 1</i> , éditions Egmont Manga et Anime, Berlin, 2001.....	70
Figure 2.52 : CLAMP, <i>Card Captor Sakura, Artbook 3</i> , éditions Egmont Manga et Anime, Berlin, 2002.....	70
Figure 2.53 : Alfons Mucha, <i>La Dame aux camélias</i> , 205 x 72 cm, lithographie mise en couleur, 1896, Richard Driehaus, Chicago.....	71
Figure 2.54 : Alfons Mucha, Couverture de <i>Au Quartier Latin</i> , 38 x 28,5 cm, lithographie mise en couleur, 1900, Mucha trust.....	71
Figure 2.55 : CLAMP, <i>Card Captor Sakura, Artbook 3</i> , éditions Egmont Manga et Anime, Berlin, 2002.....	72
Figure 2.56 : CLAMP, <i>Card Captor Sakura</i> , couverture de la réédition pour l'anniversaire du magazine <i>Nakayoshi</i> , tome 2, éditions Kodansha, Japon, 2015.....	72
Figure 2.57 : CLAMP, <i>xxxHolic, Kochou No Yume</i> (artbook, couverture), éditions Kodansha, 2013.....	73
Figure 2.58 : Alfons Mucha, Affiche pour le papier à cigarette Job, 149,2 x 101 cm, lithographie mise en couleur, 1898, Mucha museum, Prague.....	74
Figure 2.59 : CLAMP, <i>xxxHolic, Kochou No Yume</i> (artbook), éditions Kodansha, 2013.....	75
Figure 2.60 : CLAMP, <i>xxxHolic, Kochou No Yume</i> (artbook), éditions Kodansha, 2013.....	75

Chapitre 3 : Autres inspirations et univers des CLAMP

Figure 3.1 : Giger, <i>Li II</i> , 153 x 108 cm, photogravure, 1974.....	76
Figure 3.2 : CLAMP, <i>RG Veda</i> , volume 7 page 196, édition Deluxe, éditions Tonkam, 2011.....	77
Figure 3.3 : CLAMP, <i>RG Veda</i> , volume 7 page 187, édition Deluxe, éditions Tonkam, 2011.....	77
Figure 3.4 : CLAMP, <i>RG Veda, Illustrations Collection Tenmagouka</i> (artbook), éditions	

Shinshokan, Tokyo, 1991.....	78
Figure 3.5 : CLAMP, <i>RG Veda, Illustrations Collection Tenmagouka</i> (artbook), éditions Shinshokan, Tokyo, 1991.....	79
Figure 3.6 : CLAMP, <i>RG Veda, Illustrations Collection Tenmagouka</i> (artbook), éditions Shinshokan, Tokyo, 1991.....	79
Figure 3.7 : CLAMP, <i>RG Veda, Illustrations Collection Tenmagouka</i> (artbook), éditions Shinshokan, Tokyo, 1991.....	80
Figure 3.8 : CLAMP, <i>X/1999, X Illustrated Collection 2 Infinity</i> (artbook), éditions Kadokawa Shoten, 2005.....	81
Figure 3.9 : CLAMP, <i>X/1999</i> , tome 1 page 271, édition double, éditions Tonkam, Paris, 2008.....	82
Figure 3.10 : Gérard DiMaccio, <i>830</i> , 80 x 130 cm, huile sur toile, s. d.....	83
Figure 3.11 : CLAMP, <i>RG Veda</i> , couverture du tome 10, édition Tonkam, 1997.....	83
Figure 3.12 : CLAMP, <i>Trèfle</i> , frontispice du magazine <i>Nakayoshi</i> , décembre 1996.....	84
Figure 3.13 : William F. Lamb, <i>Empire State Building</i> , hall d'entrée, relief en aluminium, 1929-1931 (construction du bâtiment).....	85
Figure 3.14 : CLAMP, <i>Magic Knight Rayearth</i> , page titre du magazine <i>Nakayoshi</i> , février 1996....	85
Figure 3.15 : CLAMP, <i>Dukalyon, CLAMP South Side</i> (artbook), Pika Edition, 2007.....	86
Figure 3.16 : CLAMP, Illustration inédite pour fêter les 30 ans du magazine <i>Newtype</i> , 2015.....	87
Figure 3.17 : CLAMP, <i>Le campus virtuel de CLAMP School numéro 3</i> (CD-rom offert dans un magazine), 1998.....	88
Figure 3.18 : CLAMP, <i>Card Captor Sakura, Card Captor Sakura artbook 2</i> , Pika Edition, 2002..	89
Figure 3.19 : CLAMP, <i>Shirahime Syo</i> , éditions Glénat, 2004.....	90
Figure 3.20 : CLAMP, <i>Kobato, Illustration & Memories</i> (artbook), éditions Kadokawa shoten, Japon, 2011.....	91
Figure 3.21 : CLAMP, <i>Gate 7</i> , tome 1 page 46-47, éditions Kazé Manga, 2011.....	92
Figure 3.22 : CLAMP, <i>Card Captor Sakura</i> , couverture du magazine <i>Nakayoshi</i> , janvier 1997.....	93
Figure 3.23 : Alfred Stevens, <i>La Parisienne Japonaise</i> , 150 x 105 cm, huile sur toile, 1872, musée des Beaux Arts de Liège, Belgique.....	93
Figure 3.24 : CLAMP, <i>Le campus virtuel de CLAMP School numéro 1</i> (CD-rom offert dans un magazine), 1997.....	94
Figure 3.25 : CLAMP, <i>X/1999</i> , posters pour l'affiche de cinéma (<i>X/1999 le film</i>), 1996.....	94
Figure 3.26 : CLAMP, <i>X/1999</i> , illustration de la couverture intérieure du laserdisc de <i>X/1999</i> , édition limitée, mars 1997.....	95
Figure 3.27: CLAMP, <i>Kobato</i> , tome 1 page 57, Pika Edition, 2009.....	96

Figure 3.28 : CLAMP, <i>Card Captor Sakura</i> , illustration inédite pour le jeu mobile, 2014.....	96
Figure 3.29 : CLAMP, <i>Card Captor Sakura</i> , illustration inédite pour le jeu mobile, 2014.....	97
Figure 3.30 : CLAMP, <i>Card Captor Sakura</i> , illustration inédite pour le jeu mobile, 2014.....	97
Figure 3.31 : CLAMP, <i>Kobato, Illustration & Memories</i> (artbook), éditions Kadokawa shoten, Japon, 2011.....	98
Figure 3.32 : QuinRose et Soumei Hoshino, <i>Alice au royaume de cœur</i> , éditions Ki-oon, 2010-2011	99
Figure 3.33 : QuinRose et Mamenosuke Fujimaru, <i>Alice au royaume de trèfle</i> , éditions Ki-oon, 2013-2014.....	99
Figure 3.34 : QuinRose et Mamenosuke Fujimaru, <i>Alice au royaume de Joker</i> , éditions Ki-oon, 2015-en cours.....	100
Figure 3.35 : Haro Asô, <i>Alice in Borderland</i> , éditions Delcourt, 2013-en cours.....	100
Figure 3.36 : CLAMP, <i>Miyuki au Pays des Merveilles</i> , couverture du magazine <i>New Type</i> , éditions Kadokawa shoten, 1995.....	101
Figure 3.37 : CLAMP, <i>Card Captor Sakura</i> , supplément du magazine <i>Nayakoshi</i> , septembre 1996	101
Figure 3.38 : CLAMP, <i>Le Voleur aux cent visages !!</i> , <i>CLAMP south side</i> (artbook), Pika Edition, 2007.....	102
Figure 3.39 : Robert Stevenson (réalisateur), <i>Mary Poppins</i> , studio Disney, 1964.....	102
Figure 3.40 : CLAMP, <i>Kobato</i> , frontispice du magazine <i>Sunday GX</i> , éditions Shôgakukan, mars 2005	103
Figure 3.41 : CLAMP, <i>xxxHolic</i> , frontispice du <i>Young Magazine</i> numéro 26, éditions Kodansha, 2004.....	104
Figure 3.42 : CLAMP, <i>Dukalyon</i> , couverture du magazine <i>Newtype</i> numéro 1, 1992.....	104
Figure 3.43 : CLAMP, <i>RG Veda, Illustrations Collection Tenmagouka</i> (artbook), éditions Shinshokan, Tokyo, 1991.....	105
Figure 3.44 : CLAMP, <i>RG Veda</i> , tome 1 pages 22-23, édition Deluxe, éditions Tonkam, 2009.....	106
Figure 3.45 : CLAMP, <i>RG Veda</i> , couverture du tome 5 de l'édition Deluxe, éditions Tonkam, 2010	107
Figure 3.46 : CLAMP, <i>Tokyo Babylon</i> , tome 1 (réédition) pages 84-85, éditions Tonkam, 2009.....	108
Figure 3.47 : CLAMP, <i>Tokyo Babylon</i> , tome 1 (réédition) page 28, éditions Tonkam, 2009.....	109
Figure 3.48 : CLAMP, <i>Tokyo Babylon</i> , tome 1 (réédition) pages 40-41, éditions Tonkam, 2009.....	110
Figure 3.49 : CLAMP, <i>Tokyo Babylon</i> , tome 2 (réédition, couverture), éditions Tonkam, 2009.....	111
Figure 3.50 : CLAMP, <i>X/1999</i> , tome 8 double page 92, éditions Tonkam, 2009.....	112

Figure 3.51 : CLAMP, <i>X/1999</i> , tome 8 double pages 90-91, éditions Tonkam, 2009.....	113
Figure 3.52 : CLAMP, <i>X/1999</i> , tome 1 double pages 224-225, éditions Tonkam, 2008.....	114
Figure 3.53 : CLAMP, <i>Magic Knight Rayearth</i> , tome 1 page 99, Pika Edition, 2001.....	115
Figure 3.54 : CLAMP, <i>Magic Knight Rayearth</i> , tome 1 page 125, Pika Edition, 2001.....	115
Figure 3.55 : CLAMP, <i>Wish, Reste toujours auprès de moi</i> (artbook), chapitre épilogue, page 4, éditions Tonkam, 2011.....	116
Figure 3.56 : CLAMP, <i>Wish, Reste toujours auprès de moi</i> (artbook), éditions Tonkam, 2011.....	117
Figure 3.57 : CLAMP, <i>Wish</i> , tome 1 (réédition) pages 10-11, éditions Tonkam, 2010.....	118
Figure 3.58 : CLAMP, <i>Wish</i> , tome 3 (réédition) pages 16-17, éditions Tonkam, 2010.....	119
Figure 3.59 : CLAMP, <i>Card Captor Sakura</i> , tome 5 (éditions double), Pika Edition, 2009.....	120
Figure 3.60 : CLAMP, <i>Card Captor Sakura</i> , tome 1 page 80, Pika Edition, 2000.....	121
Figure 3.61 : CLAMP, <i>Card Captor Sakura</i> , tome 6 (édition double) page 93, Pika Edition, 2009	121
Figure 3.62 : CLAMP, <i>Trèfle</i> , tome 1 (édition double) page 51, Pika Edition, 2009.....	122
Figure 3.63 : CLAMP, <i>Trèfle</i> , tome 1 (édition double) page 20, Pika Edition, 2009.....	122
Figure 3.64 : CLAMP, <i>Trèfle</i> , tome 1 (édition double) page 59, Pika Edition, 2009.....	123
Figure 3.65 : CLAMP, <i>Trèfle</i> , tome 1 (édition double) page 69, Pika Edition, 2009.....	123
Figure 3.66 : CLAMP, <i>Chobits</i> , tome 1 page 54, Pika Edition, 2002.....	124
Figure 3.67 : CLAMP, <i>Chobits</i> , tome 1 page 62, Pika Edition, 2002.....	124
Figure 3.68 : CLAMP, <i>Chobits</i> , tome 2 page 27, Pika Edition, 2003.....	125
Figure 3.69 : CLAMP, <i>Tsubasa Réservoir Chronicle</i> , tome 28 page 151, Pika Edition, 2010.....	126
Figure 3.70 : CLAMP, <i>Tsubasa Réservoir Chronicle</i> , tome 1 (édition double) page 16, Pika Edition, 2013.....	126
Figure 3.71 : CLAMP, <i>Tsubasa Réservoir Chronicle</i> , tome 2 (édition double) page 306, Pika Edition, 2014.....	127
Figure 3.72 : CLAMP, <i>Tsubasa Réservoir Chronicle</i> , tome 5 page 46, Pika Edition, 2014.....	127
Figure 3.73 : CLAMP, <i>Miyuki au Pays des Merveilles, one shot</i> (réédition) page 13, éditions Tonkam, 2001.....	128
Figure 3.74 : CLAMP, <i>xxxHolic</i> , tome 11 page 7, Pika Edition, 2008.....	129
Figure 3.75 : CLAMP, <i>xxxHolic</i> , tome 11 page 12, Pika Edition, 2008.....	129
Figure 3.76 : CLAMP, <i>xxxHolic</i> , tome 1 page 14, Pika Edition, 2004.....	130
Figure 3.77 : CLAMP, <i>Tokyo Babylon, CLAMP Anthology</i> volume 3 (couverture), Pika Edition, 2005.....	131
Figure 3.78 : CLAMP, <i>Trèfle</i> , tome 2 (édition double, quatrième de couverture), Pika Edition, 2009	

.....	131
Figure 3.79 : CLAMP, <i>Chobits</i> , tome 2 (édition double) pages 4-5, Pika Edition, 2012.....	132
Figure 3.80 : CLAMP, <i>Tsubasa Réservoir Chronicle</i> , tome 24 page 6-7, Pika Edition, 2009.....	132
Figure 3.81 : CLAMP, <i>Tsubasa Réservoir Chronicle</i> , tome 2 (édition double) page 67, Pika Edition, 2014.....	133
Figure 3.82 : CLAMP, <i>X/1999</i> , tome 2 (édition double, couverture), éditions Tonkam, 2008.....	133
Figure 3.83 : CLAMP, <i>Tokyo Babylon, Photographs Illustration</i> (artbook), éditions Shinshokan, 1995.....	134
Figure 3.84 : CLAMP, <i>Tsubasa Réservoir Chronicle</i> , tome 1 (édition double) pages 4-5, Pika Edition, 2013.....	134
Figure 3.85 : CLAMP, <i>X/1999</i> , tome 3 (édition double, couverture), éditions Tonkam, 2008.....	135
Figure 3.86 : CLAMP, <i>Card Captor Sakura, Artbook 3</i> , éditions Egmont Manga et Anime, Berlin, 2002.....	136
Figure 3.87 : CLAMP, <i>X/1999</i> , tome 6 (édition double, couverture), éditions Tonkam, 2009.....	136
Figure 3.88 : CLAMP, <i>RG Veda</i> , tome 9 (couverture), éditions Tonkam, 1997.....	137