

Université de Pau et des Pays de l'Adour
UFR Lettres, Langues, Sciences Humaines
Département Histoire de l'Art

Le passage Pommeraye de Nantes.

Un passage aux multiples rôles

Tome 2 : Catalogue des illustrations



Mémoire de recherche, Master 1ère année

MOREAU Mathilde

Sous la direction de Mme Sabine Forero Mendoze

Illustration de couverture :

Jacques Demy au niveau de la galerie haute du passage Pommeraye, photographié par Agnès Varda sur le tournage de *Lola* en 1960.

Index des illustrations

Illustration 1: Entrée de la galerie Santeuil du passage Pommeraye. (Source : Cliché de l'Auteur (CdA)).....	5
Illustration 2: Inscription de la date de construction et d'inauguration du passage Pommeraye. (Source : CdA).....	5
Illustration 3: Louis Pommeraye (1806-1859) (Source : "Impression d'un journaliste 1850").	.6
Illustration 4: Plan parcellaire cadastral de Nantes, sur lequel figure le passage Pommeraye et les trois rues qu'il relit. (Source : Archives de Nantes).....	6
Illustration 5: Relevé photogrammétrique des trois entrées, l'entrée de la galerie Santeuil, de la galerie de la Fosse et de la galerie Régnier. (Source : École Nationale Supérieur d'Architecture de Nantes (ENSAN)).....	7
Illustration 6: Galerie haute, dite galerie Santeuil, vue de l'entrée et sur le passage. (Source : CdA).....	8
Illustration 7: Galerie basse, dite galerie de la Fosse, vue de l'entrée et sur le passage. (Source : CdA).....	8
Illustration 8: Galerie intermédiaire, dite galerie Régnier, vue de l'entrée et sur le passage. (Source : CdA).....	9
Illustration 9: Galerie des statues ou galerie de l'horloge, vue de la galerie Santeuil. (Source : CdA).....	9
Illustration 10: Verrière de la galerie de la Fosse. (Source : CdA).....	10
Illustration 11: Structure de fer de la verrière. (Source : CdA).....	11
Illustration 12: Verrière de la galerie Santeuil, divisée par une succession d'arcs doubleaux. (Source : CdA).....	11
Illustration 13: Escalier central, qui dessert les trois niveaux du passage. (Source : CdA).....	12
Illustration 14: Relevé photogrammétrique de l'escalier. (Source : ENSAN).....	13
Illustration 15: Palier central de l'escalier, sous lequel les ferronneries sont mentionnées. (Source : CdA).....	13
Illustration 16: Décor sculpté des coursives et décor en fer des balustrades. (Source : CdA).....	14
Illustration 17: Rampe de l'escalier, en fer et en bois. (Source : CdA).....	14
Illustration 18: Bec de gaz fixé sur un miroir. (Source : CdA).....	15
Illustration 19: Bec de gaz suspendu au plafond. (Source : CdA).....	15
Illustration 20: Bec de gaz autour d'une colonne cannelée. (Source : CdA).....	16
Illustration 21: Décor sculpté sur la base d'une colonne. (Source : CdA).....	16
Illustration 22: Les statues allégoriques de la galerie des statues. (Source : CdA).....	17
Illustration 23: Bec de gaz fixé sur une statue allégorique. (Source : CdA).....	19
Illustration 24: La statue allégorique du spectacle. (Source : CdA).....	20
Illustration 25: L'horloge. (Source : CdA).....	21
Illustration 26: Détail des deux figures qui entourent l'horloge. (Source : CdA).....	21
Illustration 27: Élévation de la galerie Santeuil. (Source : CdA).....	22
Illustration 28: Décor peint entre les bandeaux des boutiques, surmonté de la corniche dentelée et dorée. (Source : CdA).....	23
Illustration 29: Enseigne d'une boutique. (Source : CdA).....	24
Illustration 30: Décor sculpté et doré sur le meneau d'une boutique. (Source : CdA).....	24
Illustration 31: Buste en bronze de la galerie Santeuil. (Source : CdA).....	25
Illustration 32: Décor sculpté de l'oculus de la galerie de la Fosse. (Source : CdA).....	25
Illustration 33: Fenêtre d'un appartement de la galerie des statues. (Source : CdA).....	26
Illustration 34: Plafond à caissons d'une partie de la galerie Santeuil. (Source : CdA).....	26

Illustration 35: Bustes aux extrémités de la galerie Santeuil. (Source : CaD).....	27
Illustration 36: Médaillons sculptés. (Source : CdA).....	28
Illustration 37: Lola au niveau de la galerie des statues, dans « Lola » de Jacques Demy (1961).....	29
Illustration 38: Édith descendant les escaliers dans « Une chambre en ville » de Jacques Demy (1963).....	29
Illustration 39: Plan extraite de la bande dessinée "La véritable histoire du soldat inconnu" de Jacques Tardi. (Source : TARDI©FUTUROPOLIS, 2005).....	30
Illustration 40: Entrée de la galerie de la Fosse, en travaux. (Source : CdA).....	31



Illustration 1: Entrée de la galerie Santeuil du passage Pommeraye. (Source : Cliché de l'Auteur (CdA))



Illustration 2: Inscription de la date de construction et d'inauguration du passage Pommeraye. (Source : CdA)



Illustration 3: Louis Pommeraye (1806-1859)
 (Source : "Impression d'un journaliste 1850")

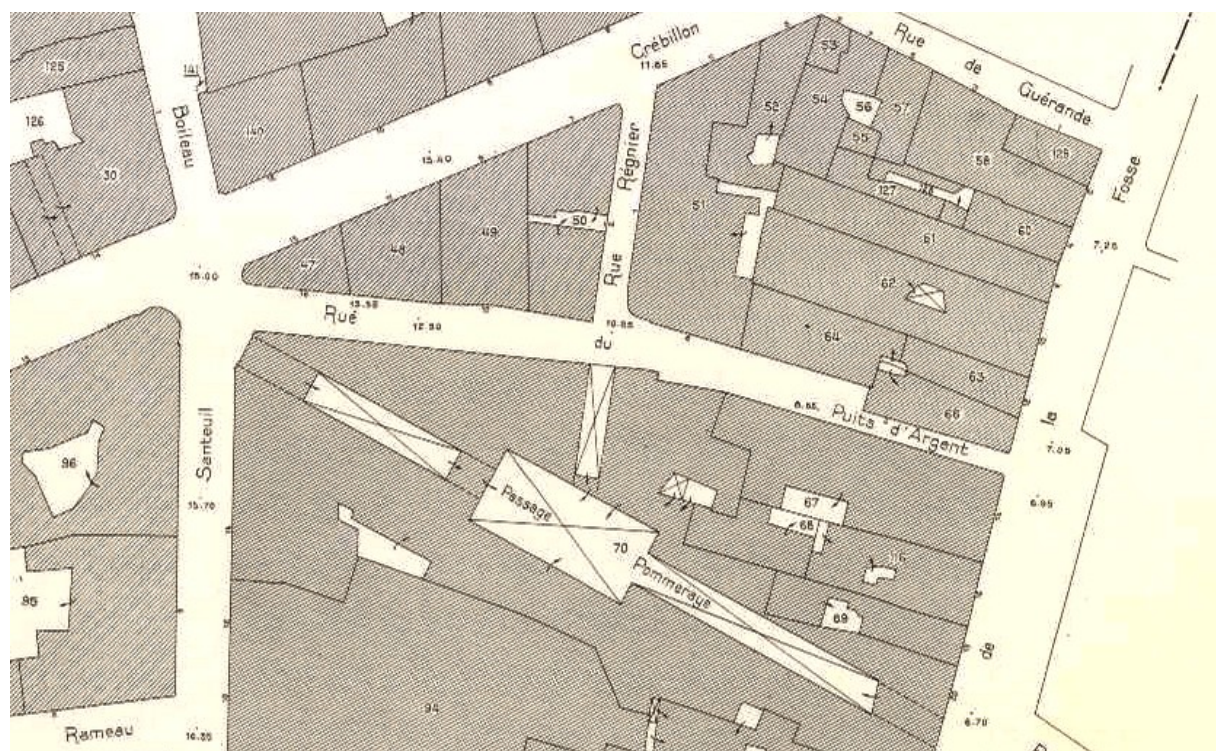


Illustration 4: Plan parcellaire cadastral de Nantes, sur lequel figure le passage Pommeraye et les trois rues qu'il relie. (Source : Archives de Nantes)



Illustration 5: Relevé photogrammétrique des trois entrées, l'entrée de la galerie Santeuil, de la galerie de la Fosse et de la galerie Régnier. (Source : École Nationale Supérieur d'Architecture de Nantes (ENSAN))



Illustration 6: Galerie haute, dite galerie Santeuil, vue de l'entrée et sur le passage. (Source : CdA)



Illustration 7: Galerie basse, dite galerie de la Fosse, vue de l'entrée et sur le passage. (Source : CdA)



Illustration 8: Galerie intermédiaire, dite galerie Régnier, vue de l'entrée et sur le passage. (Source : CdA)



Illustration 9: Galerie des statues ou galerie de l'horloge, vue de la galerie Santeuil. (Source : CdA)



Illustration 10: Verrière de la galerie de la Fosse. (Source : CdA)



Illustration 11: Structure de fer de la verrière. (Source : CdA)



Illustration 12: Verrière de la galerie Santeuil, divisée par une succession d'arcs doubleaux. (Source : CdA)



Illustration 13: Escalier central, qui dessert les trois niveaux du passage. (Source : CdA)

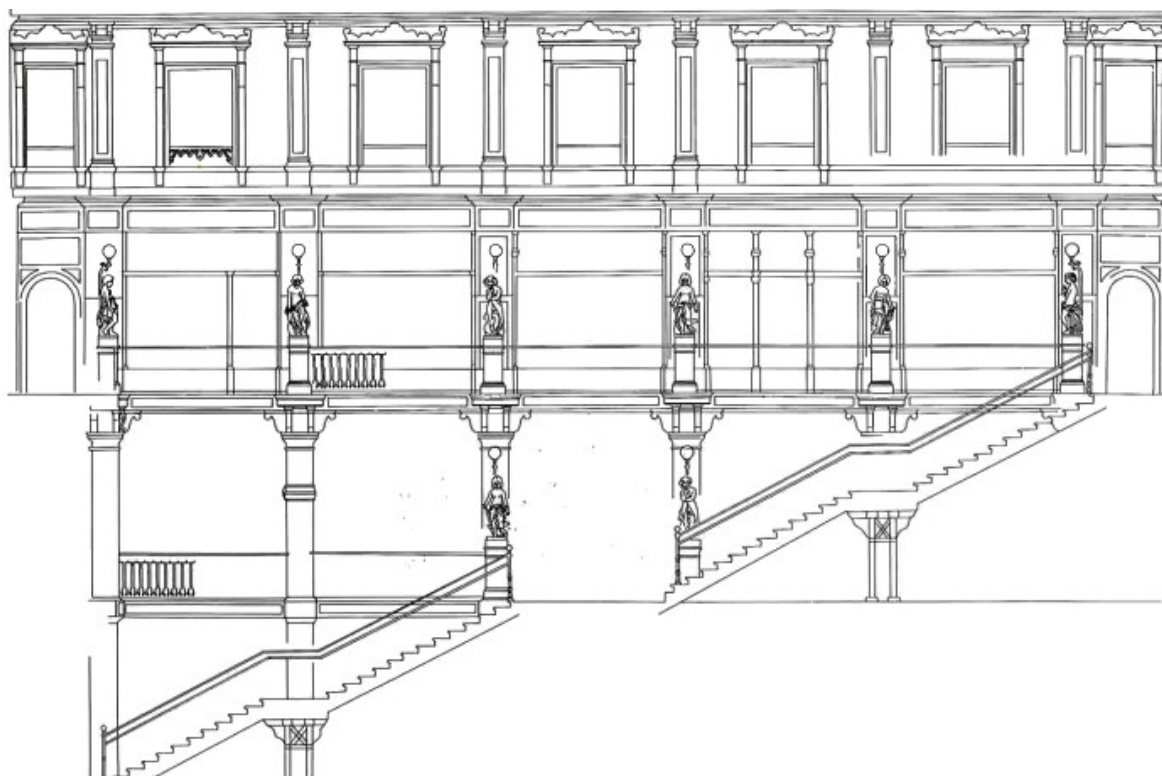


Illustration 14: Relevé photogrammétrique de l'escalier. (Source : ENSAN)



Illustration 15: Palier central de l'escalier, sous lequel les ferronneries sont mentionnées. (Source : CdA)



Illustration 16: Décor sculpté des coursives et décor en fer des balustrades. (Source : CdA)



Illustration 17: Rampe de l'escalier, en fer et en bois. (Source : CdA)



Illustration 18: Bec de gaz fixé sur un miroir. (Source : CdA)



Illustration 19: Bec de gaz suspendu au plafond. (Source : CdA)

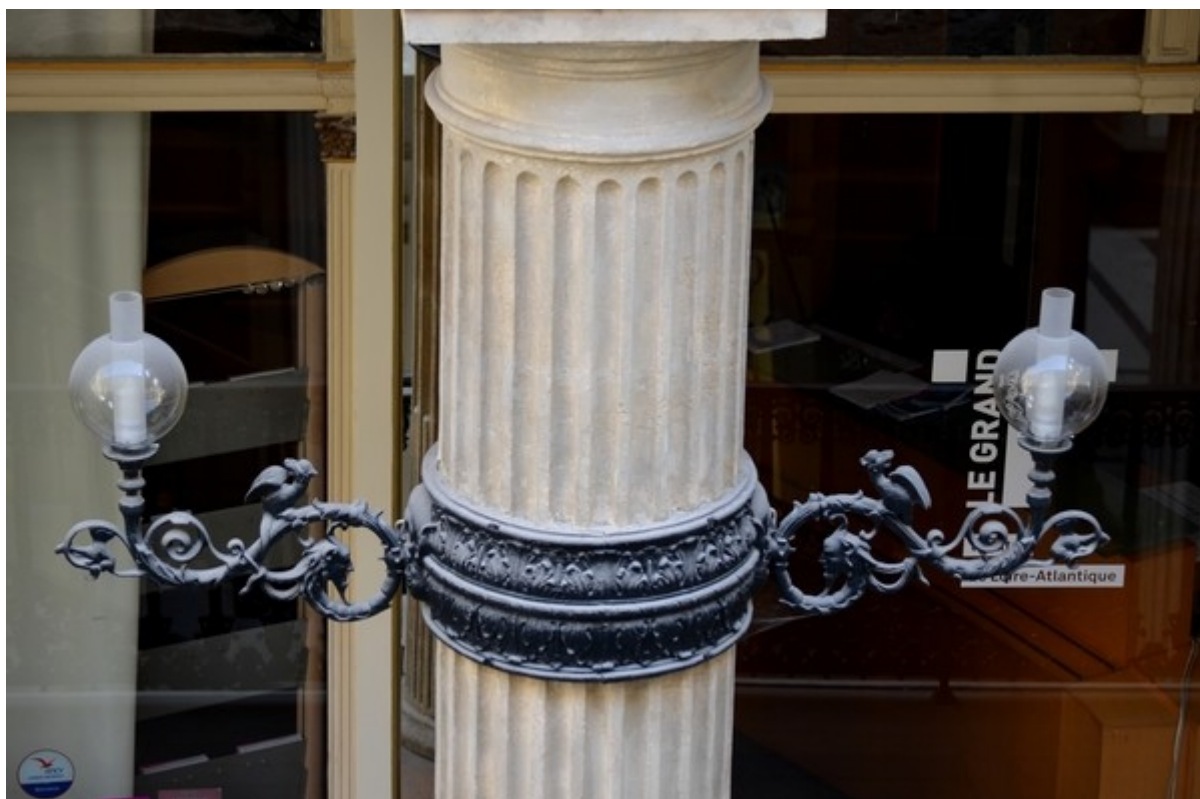


Illustration 20: Bec de gaz autour d'une colonne cannelée. (Source : CdA)



Illustration 21: Décor sculpté sur la base d'une colonne. (Source : CdA)



Illustration 22: Les statues allégoriques de la galerie des statues. (Source : CdA)

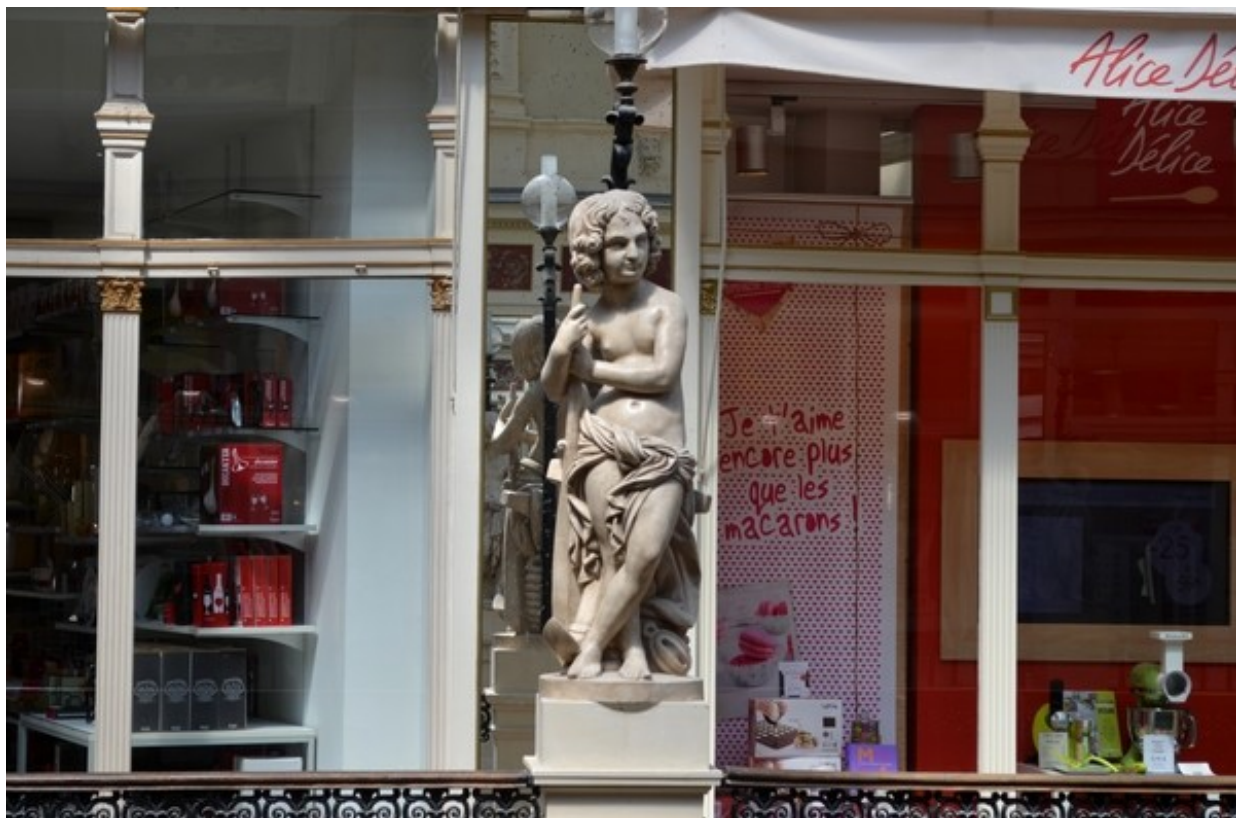






Illustration 23: Bec de gaz fixé sur une statue allégorique. (Source : CdA)



Illustration 24: La statue allégorique du spectacle. (Source : CdA)

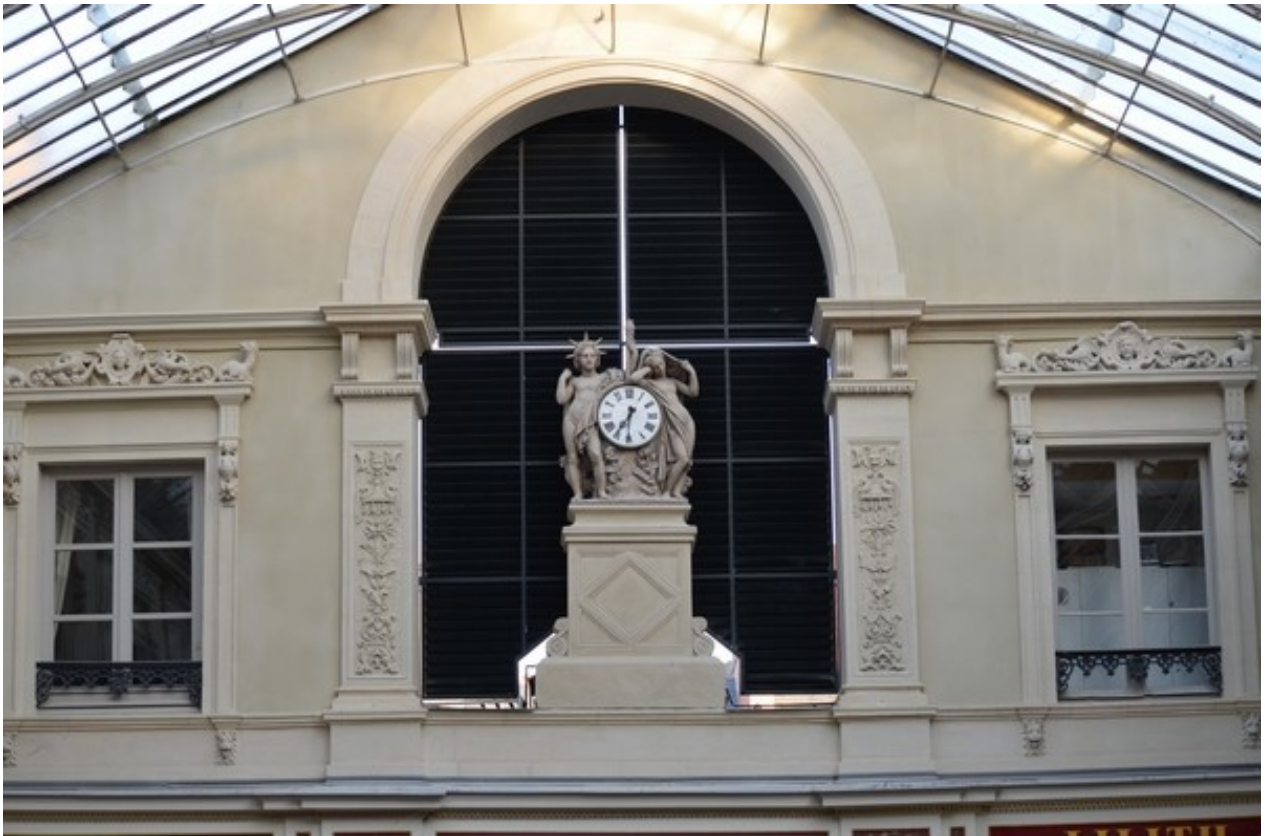


Illustration 25: L'horloge. (Source : CdA)



Illustration 26: Détail des deux figures qui entourent l'horloge. (Source : CdA)



Illustration 27: Élévation de la galerie Santeuil. (Source : CdA)



Illustration 28: Décor peint entre les bandeaux des boutiques, surmonté de la corniche dentelée et dorée. (Source : CdA)





Illustration 29: Enseigne d'une boutique. (Source : CdA)



Illustration 30: Décor sculpté et doré sur le meneau d'une boutique. (Source : CdA)



Illustration 31: Buste en bronze de la galerie Santeuil. (Source : CdA)



Illustration 32: Décor sculpté de l'oculus de la galerie de la Fosse. (Source : CdA)



Illustration 33: Fenêtre d'un appartement de la galerie des statues. (Source : CdA)



Illustration 34: Plafond à caissons d'une partie de la galerie Santeuil. (Source : CdA)



Illustration 35: Bustes aux extrémités de la galerie Santeuil. (Source : CaD)



Illustration 36: Médaillons sculptés. (Source : CdA)



Illustration 37: Lola au niveau de la galerie des statues, dans « Lola » de Jacques Demy (1961)



Illustration 38: Édith descendant les escaliers dans « Une chambre en ville » de Jacques Demy (1963)

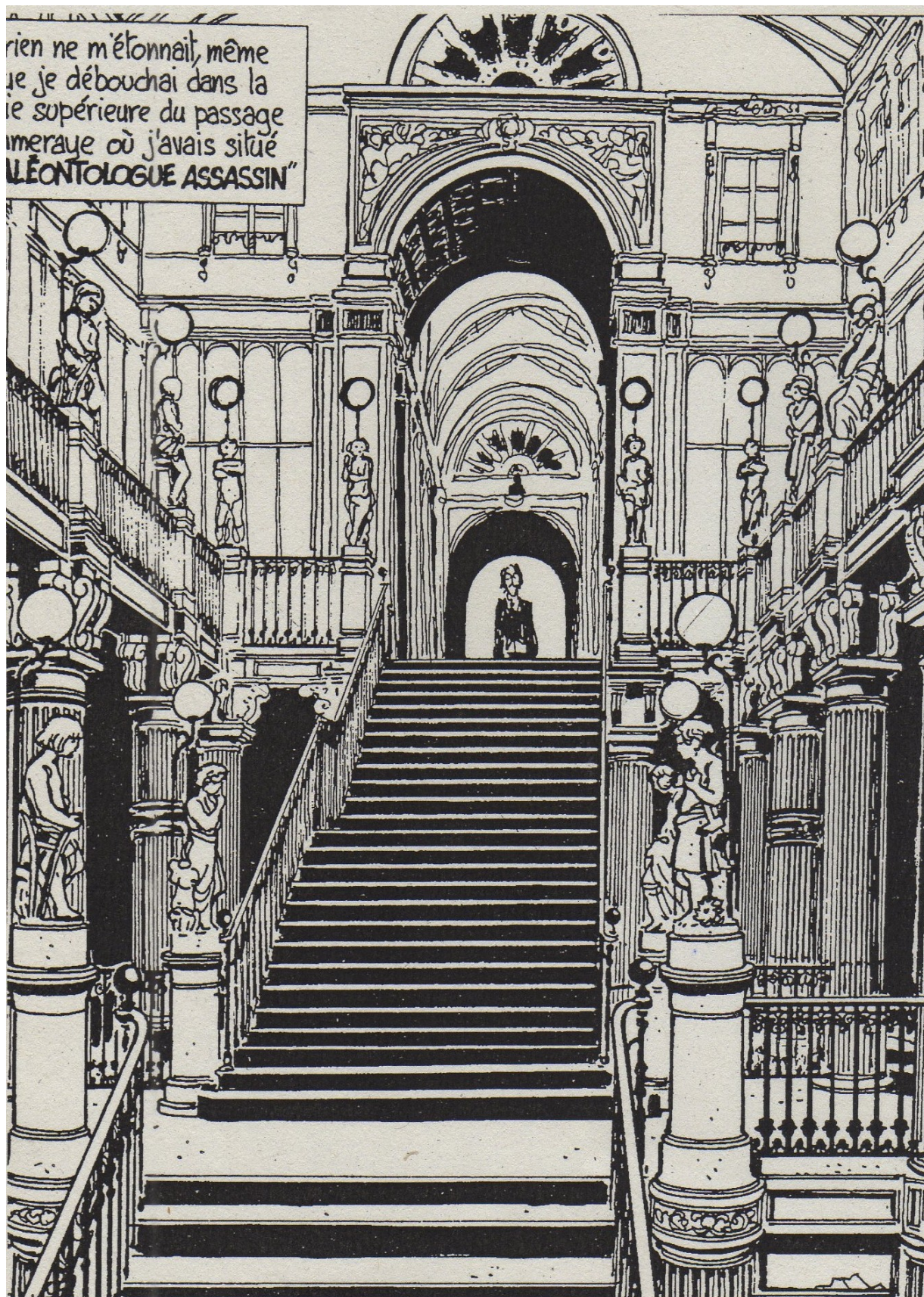


Illustration 39: Plan extraite de la bande dessinée "La véritable histoire du soldat inconnu" de Jacques Tardi. (Source : TARDI©FUTUROPOLIS, 2005)



Illustration 40: Entrée de la galerie de la Fosse, en travaux. (Source : CdA)