

MASTER RECHERCHE
“ CULTURES, ARTS ET SOCIÉTÉS ”
SPÉCIALITÉ ARTS : HISTOIRE, THÉORIES, PRATIQUES
PREMIÈRE ANNÉE



Recherches sur le peintre Pierre René Rodés (1896-1971)

TOME 3
CATALOGUE DES ŒUVRES

Travail de recherche
présenté par M^{lle} Manoli Miremont-Saves
sous la direction de M. Dominique Dussol, professeur d'histoire de l'art contemporain

Juin 2015

MASTER RECHERCHE
“ CULTURES, ARTS ET SOCIÉTÉS ”
SPÉCIALITÉ ARTS : HISTOIRE, THÉORIES, PRATIQUES
PREMIÈRE ANNÉE

Recherches sur le peintre Pierre René Rodés (1896-1971)

TOME 3
CATALOGUE DES ŒUVRES

Travail de recherche
présenté par M^{lle} Manoli Miremont-Saves
sous la direction de M. Dominique Dussol, professeur d'histoire de l'art contemporain

Juin 2015

Figure 1



Sans titre, 1915, huile sur bois, 19x13 cm, collection particulière

Figure 2



Sans titre, non datée, huile sur bois, 19x13 cm, collection particulière

Figure 3



Sans titre, non datée, huile sur bois, 19x13 cm, collection particulière

Figure 4



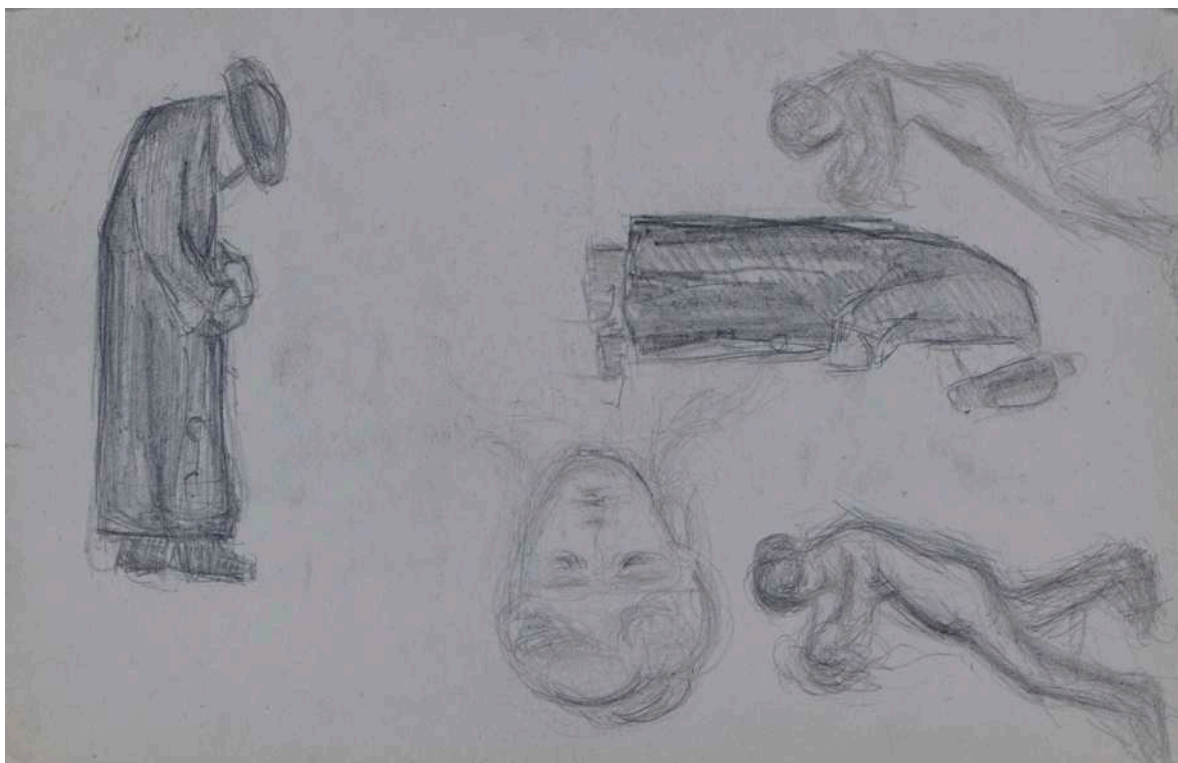
Sans titre, non datée, huile sur bois, 19x13 cm, collection particulière

Figure 5



Etude, 1912, mine de plomb sur papier, collection particulière, 1-DIV-F0-12

Figure 6



Etude, non datée, mine de plomb sur papier, collection particulière, 1-DIV-F0-10

Figure 7



Etude, non datée, mine de plomb sur papier, 19x27 cm, collection particulière, 1-DIV-F3-2

Figure 8



Etude, 1912, mine de plomb sur papier, collection particulière, 1-DIV-F0-13

Figure 9



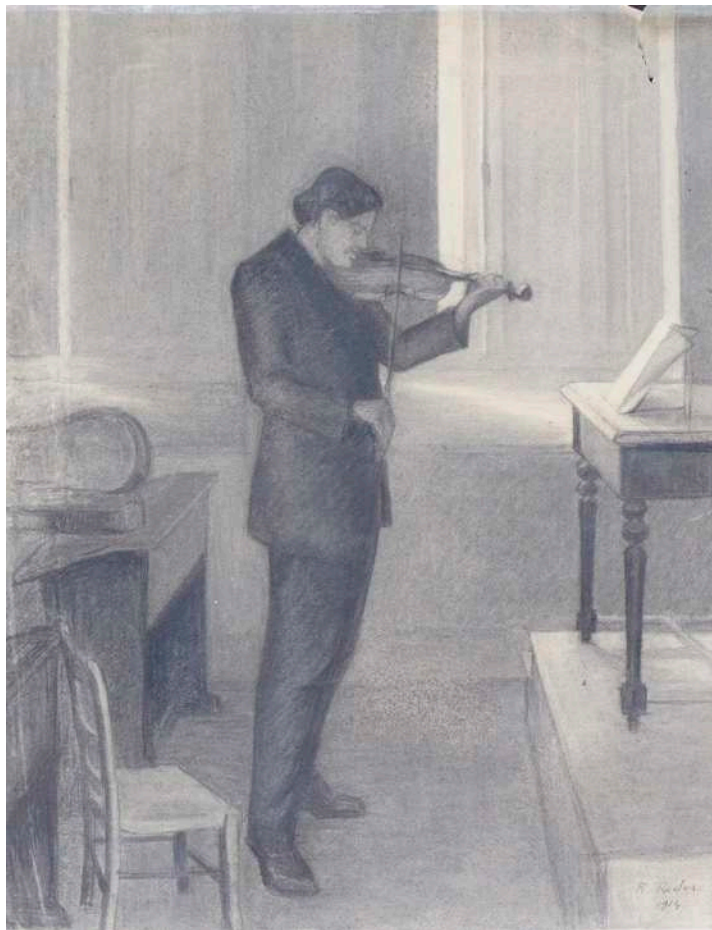
Laveuse, 1910, mine de plomb sur papier, 16x24 cm, collection particulière, 1-DIV-F2-2

Figure 10



Etude, 1912, mine de plomb sur papier, collection particulière, 1-DIV-F0-14

Figure 11



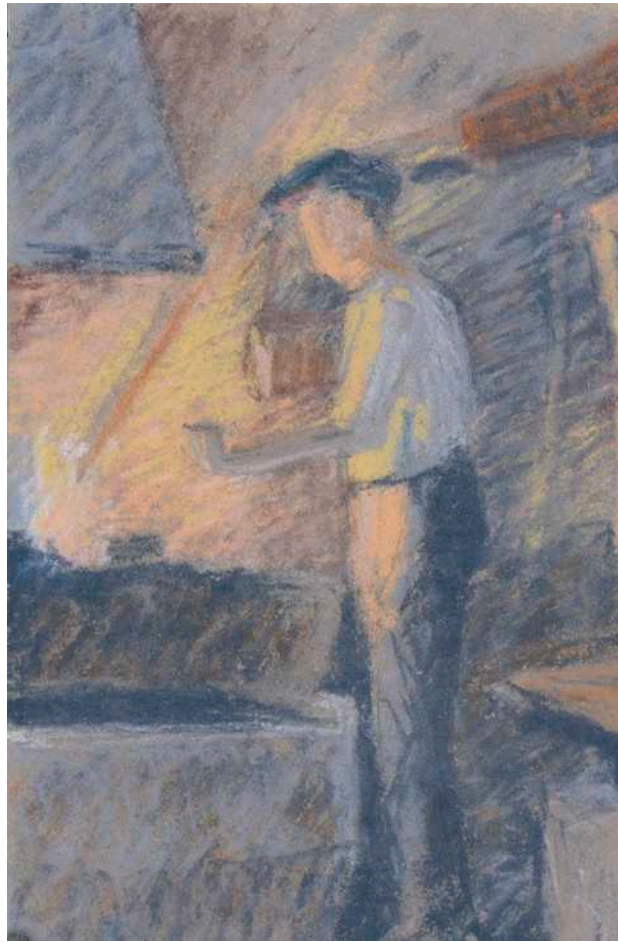
Sans titre, 1914, mine de plomb sur papier, 46x38 cm, collection particulière, 1-DIV-F8-5

Figure 12



Sans titre, non datée, mine de plomb sur papier, 46x38 cm, collection particulière, 1-DIV-F8-1

Figure 13



Sans titre, non datée, pastel sur papier, collection particulière, 1-DIV-F0-10

Figure 14



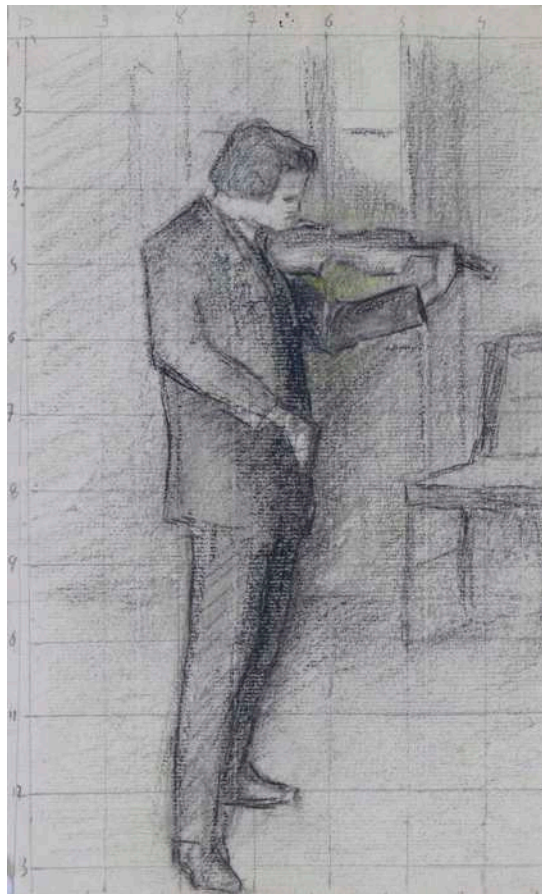
Etude, 1912, mine de plomb sur papier, collection particulière, 1-DIV-F0-5

Figure 15



Etude, non datée, mine de plomb sur papier, collection particulière, 1-DIV-F0-17

Figure 16



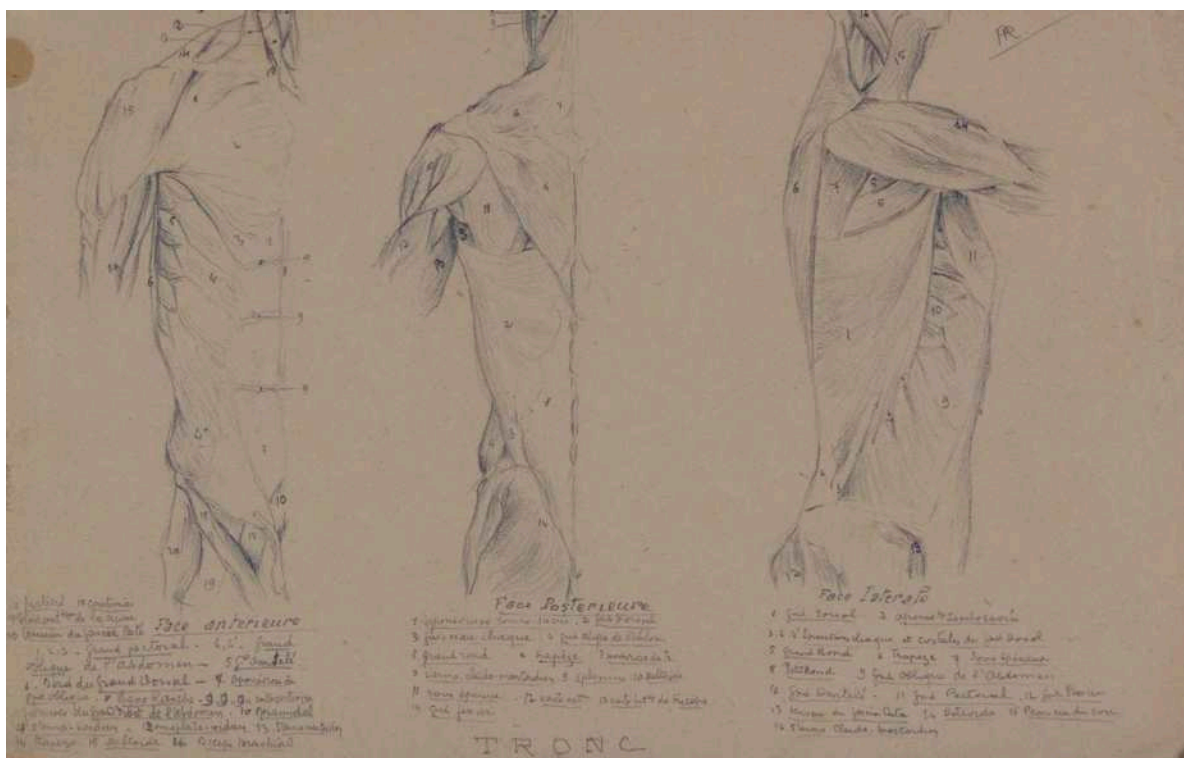
Etude, 1914, mine de plomb sur papier, 24x19 cm, collection particulière, 1-DIV-F2-11

Figure 17



Etude, non datée, mine de plomb sur papier, 24x19 cm, collection particulière, 1-DIV-F2-8

Figure 18



Etude, non datée, mine de plomb sur papier, 16x24 cm, collection particulière, 1-DIV-F2-1

Figure 19



Etude, non datée, mine de plomb sur papier, collection particulière, 1-DIV-F0-16

Figure 20



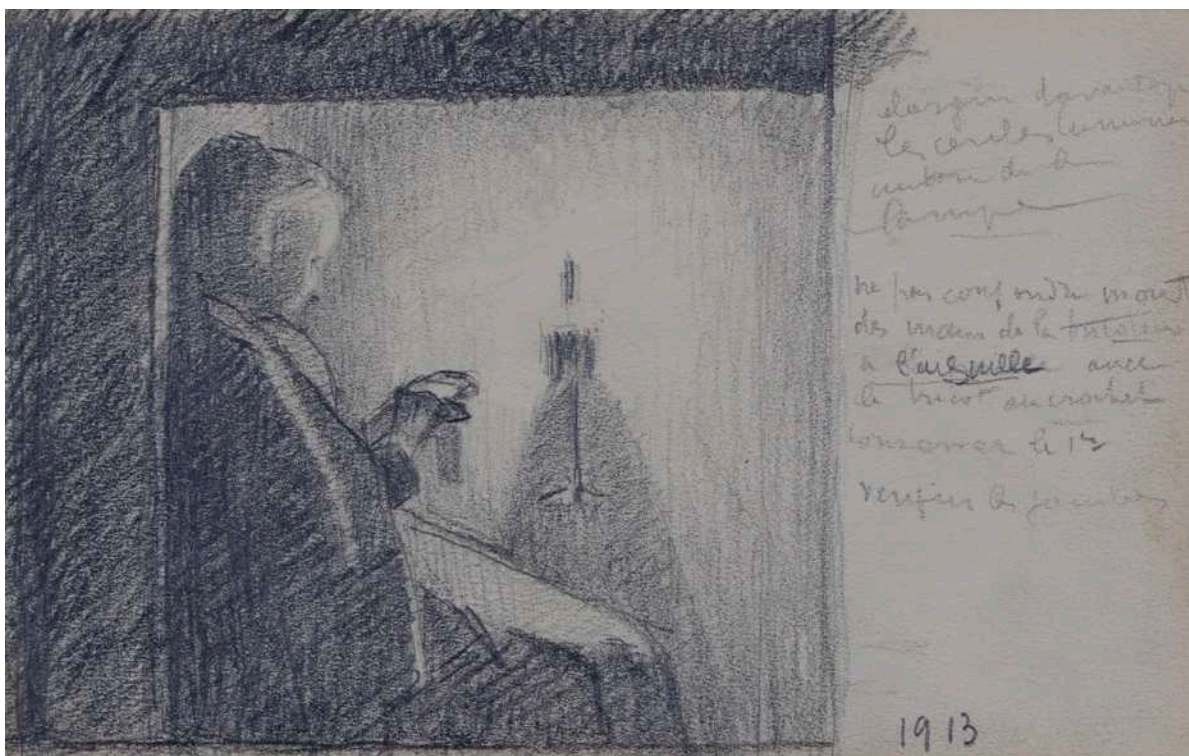
Etude, non datée, mine de plomb sur papier, 16x24 cm, collection particulière, 1-DIV-F2-7

Figure 21



Etude, non datée, mine de plomb sur papier, 19x27 cm, collection particulière, 1-DIV-F3-1

Figure 22



Etude, 1913, mine de plomb sur papier, collection particulière, 1-DIV-F0-15

Figure 23



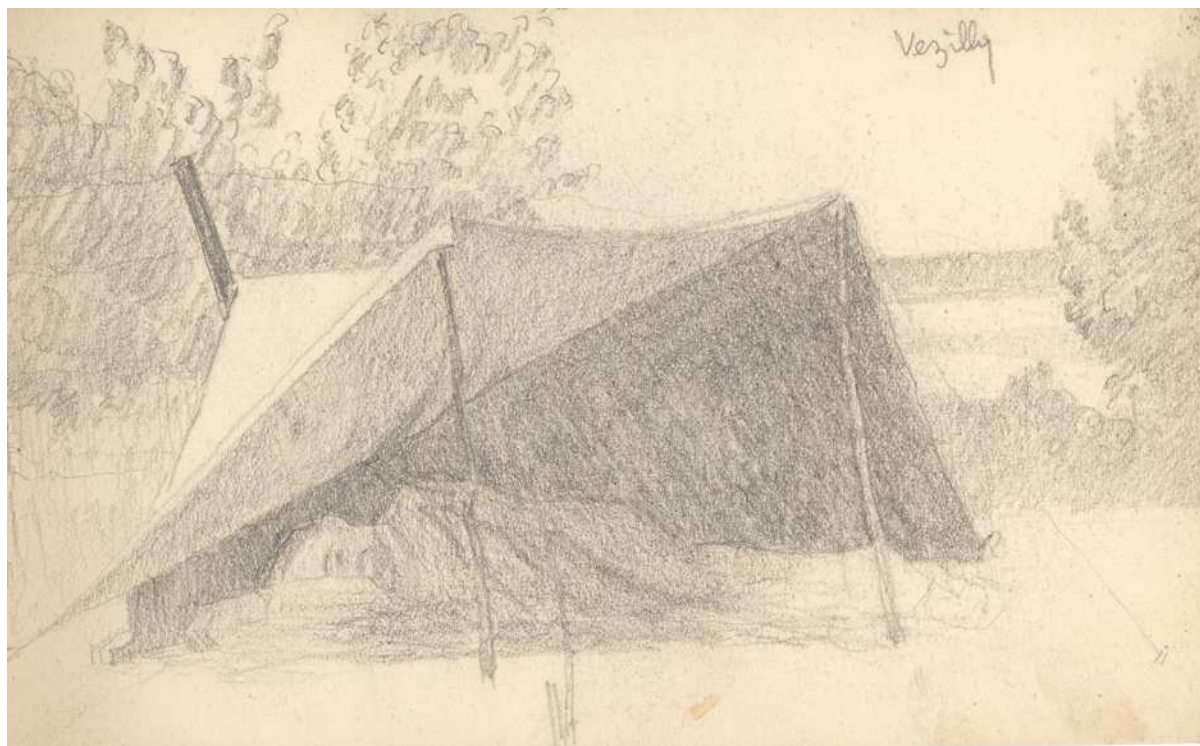
Etude, 1913, mine de plomb sur papier, 46x38 cm, collection particulière, 1-DIV-F8-2

Figure 24



Etude, non datée, mine de plomb sur papier, 46x38 cm, collection particulière, 1-DIV-F8-3

Figure 25



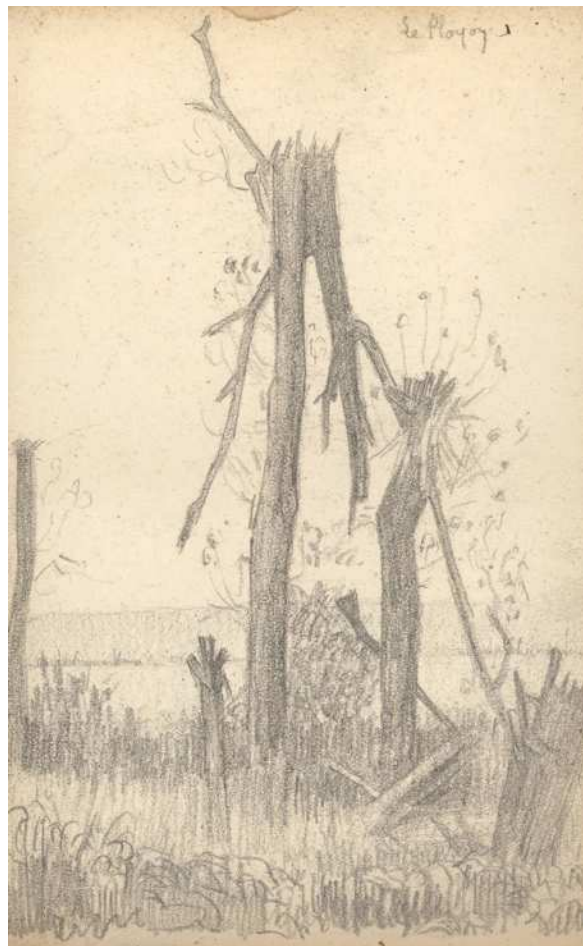
Vezilly, 1917-1921, mine de plomb sur papier, 10x15 cm, collection particulière

Figure 26



Sans titre, 1917-1921, mine de plomb sur papier, 15x10 cm, collection particulière

Figure 27



Le Ployon, 1917-1921, mine de plomb sur papier, 15x10 cm, collection particulière

Figure 28



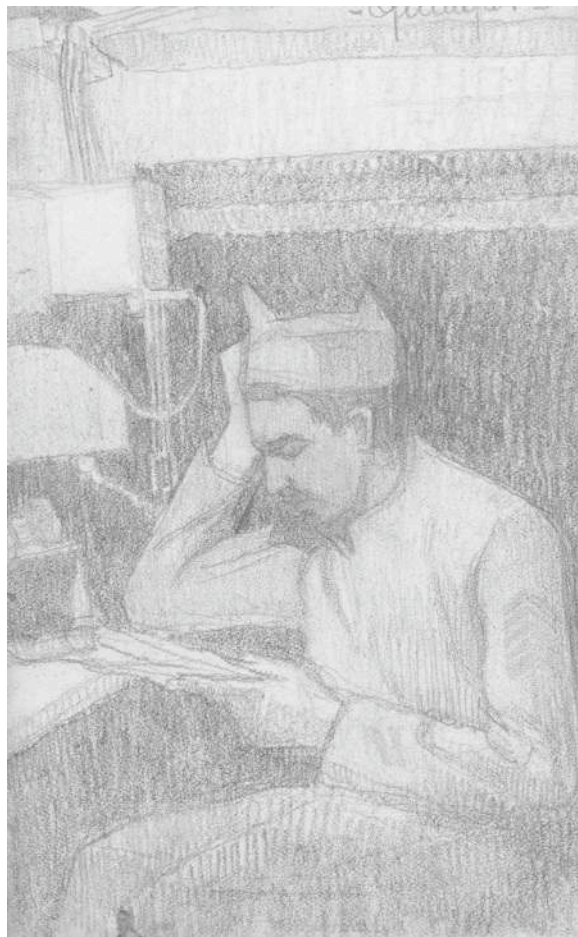
Sans titre, 1917-1921, mine de plomb sur papier, 15x10 cm, collection particulière

Figure 29



Quimper, 1917-1921, mine de plomb sur papier, 15x10 cm, collection particulière

Figure 30



Quimper, 1917-1921, mine de plomb sur papier, 15x10 cm, collection particulière

Figure 31



Sans titre, 1917-1921, mine de plomb sur papier, 15x10 cm, collection particulière

Figure 32



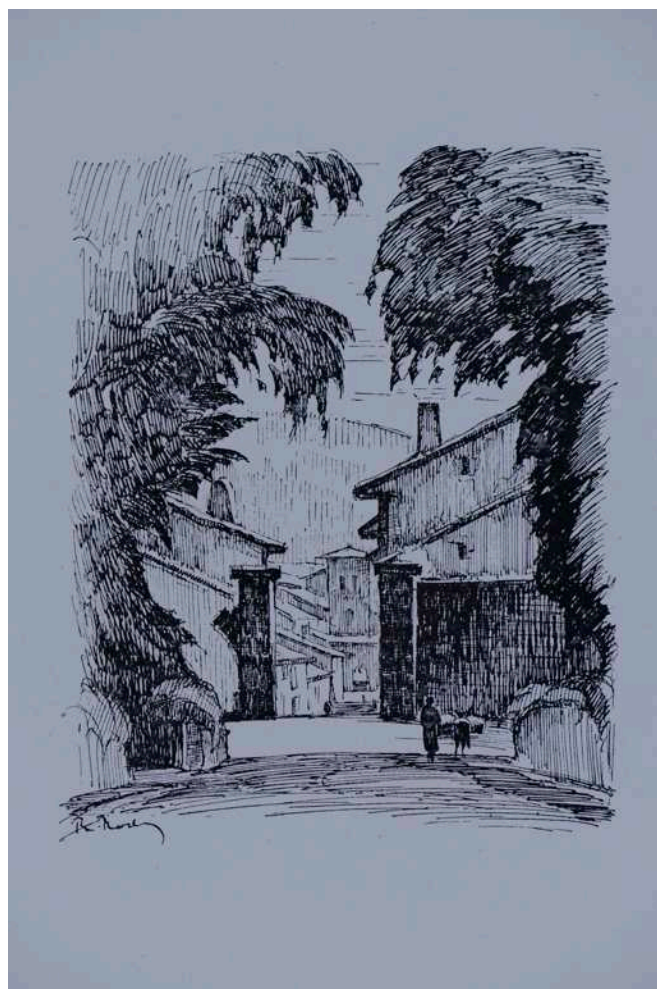
Vezilly, 1917-1921, mine de plomb sur papier, 10x15 cm, collection particulière

Figure 33



Le Ployon, 1917-1921, mine de plomb sur papier, 10x15 cm, collection particulière

Figure 34



La porte d'Espagne, Saint-Jean-Pied-de-Port, non datée, eau-forte, collection particulière, 4-PA-F0-3

Figure 35



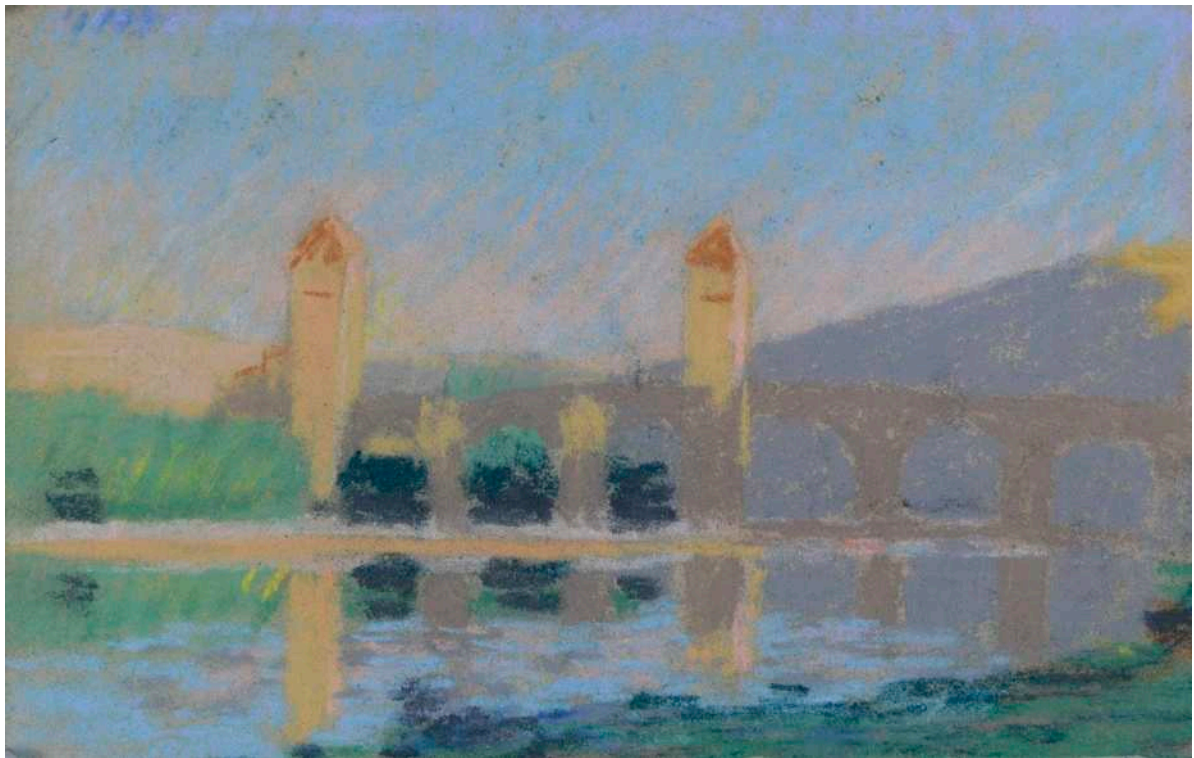
Etude pour la Garonne vue de Lormont, 1933, lavis sur papier, 22x33 cm, collection particulière, 4-BX-F4-1

Figure 36



Sans titre, 1955, mine de plomb rehaussée d'aquarelle sur papier, 15x10 cm, collection particulière

Figure 37



Sans titre, non datée, pastel sur papier, collection particulière, 1-DIV-F0-11

Figure 38



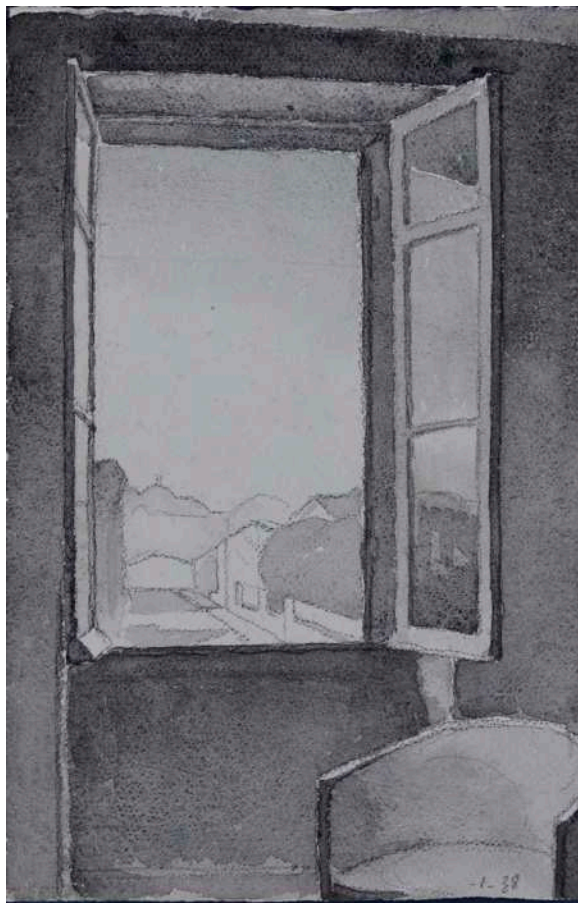
Etude, non datée, sanguine sur papier, 16x24 cm, collection particulière, 2-D-F2-1

Figure 39



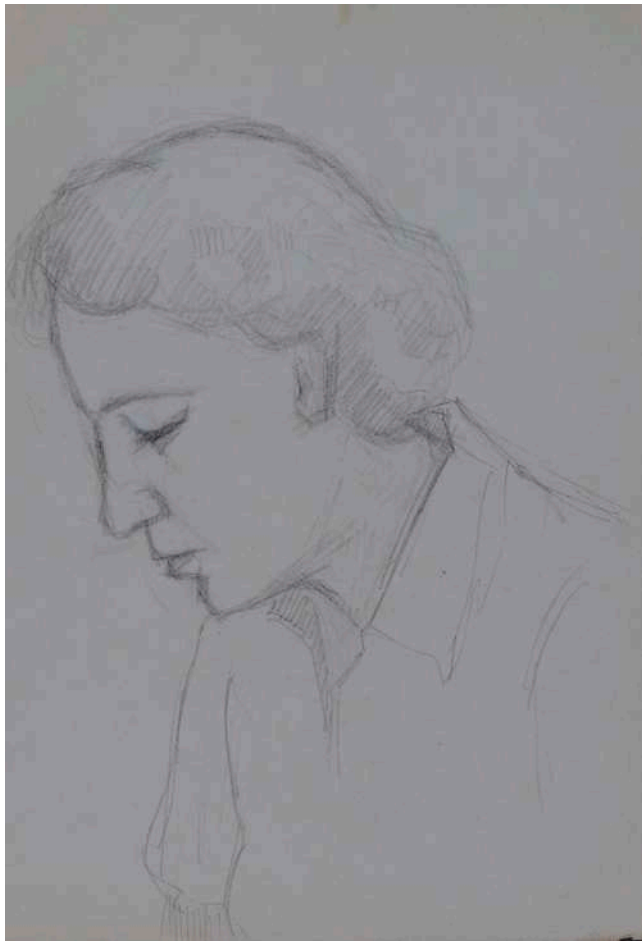
Sans titre, non datée, feutre sur papier, 16x24 cm, collection particulière, 5-PX-F2-1

Figure 40



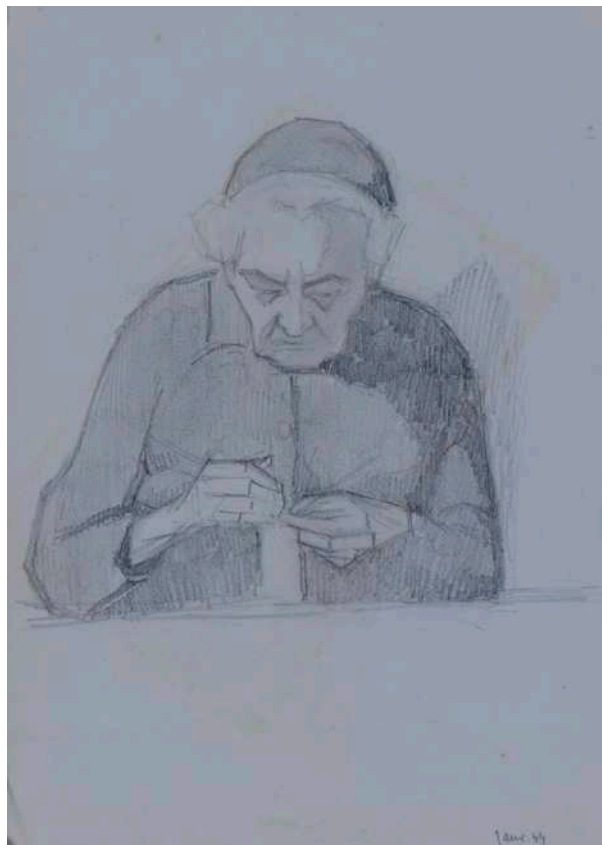
Sans titre, 1938, lavis sur papier, 24x19 cm, collection particulière, 2-D-F2-2

Figure 41



Portrait, non datée, mine de plomb sur papier, 33x24 cm, collection particulière, 3-BX-F4-3

Figure 42



Portrait d'Antoinette, 1944, mine de plomb sur papier, 27x22 cm, collection particulière, 3-BX-F3-1

Figure 43



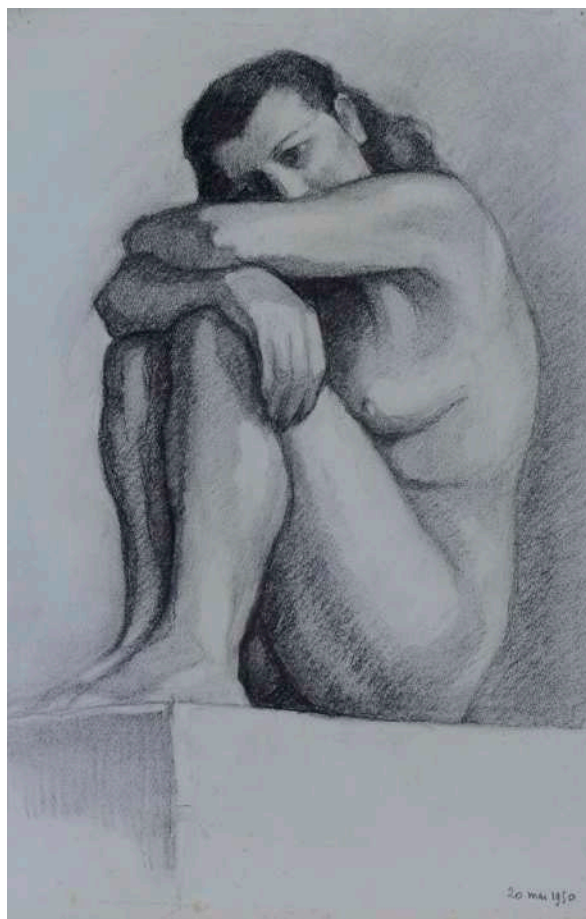
Portrait, 1946, mine de plomb sur papier, 46x38 cm, collection particulière, 4-ART-F8-2

Figure 44



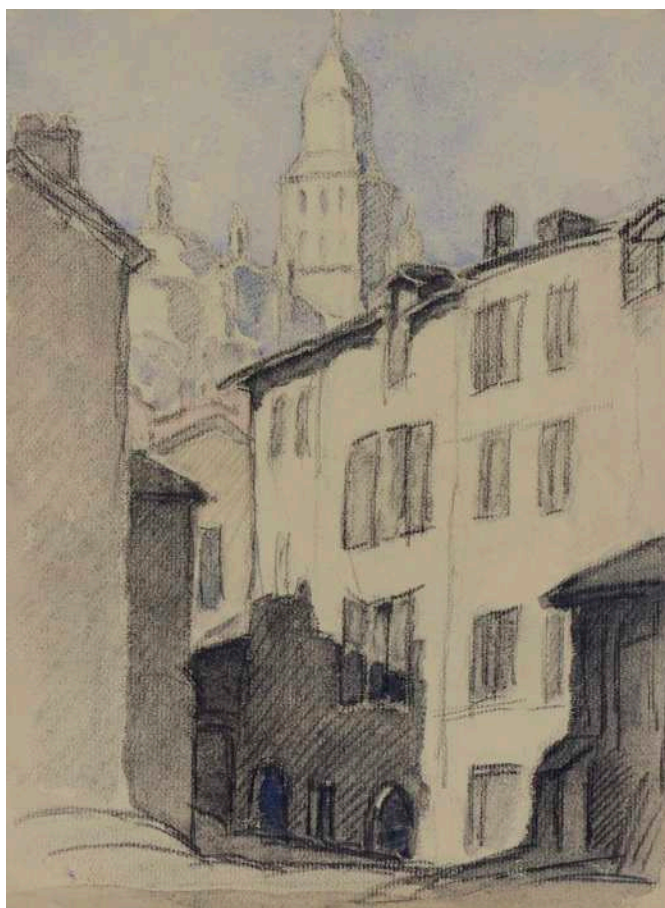
Portrait, non datée, mine de plomb sur papier, 46x38 cm, collection particulière, 4-ART-F8-18

Figure 45



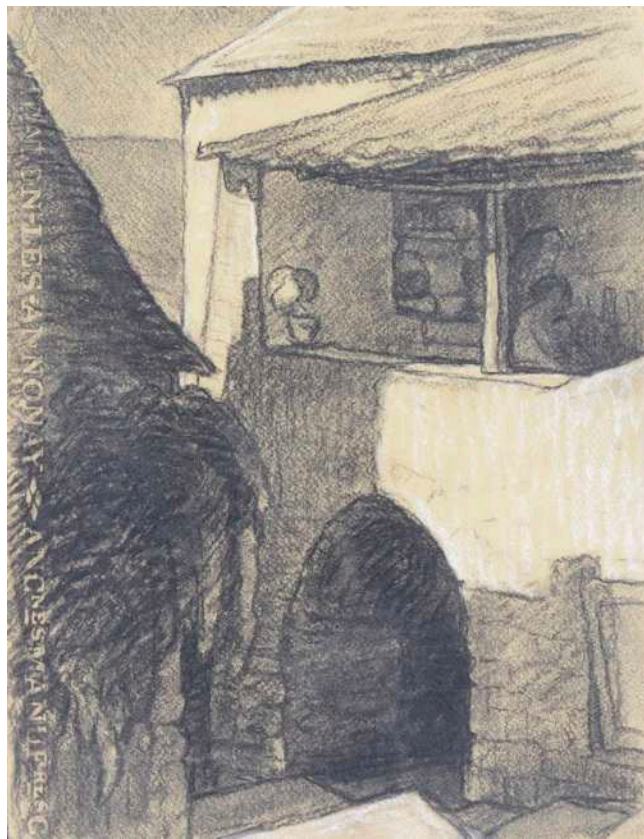
Portrait, 1950, mine de plomb sur papier, 46x38 cm, collection particulière, 4-ART-F8-5

Figure 46



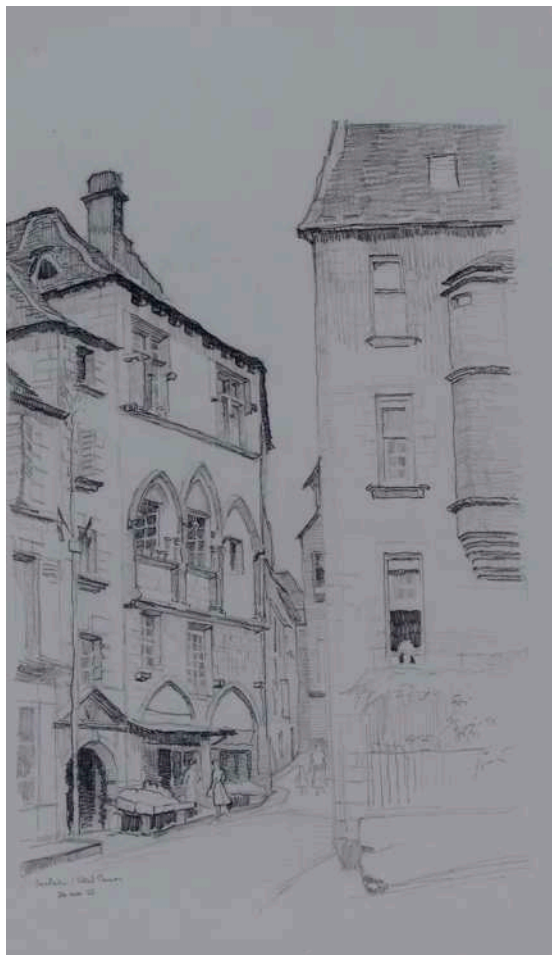
Etude, non datée, mine de plomb rehaussée d'aquarelle sur papier, 27x22 cm, collection particulière, 4-D-F3-5

Figure 47



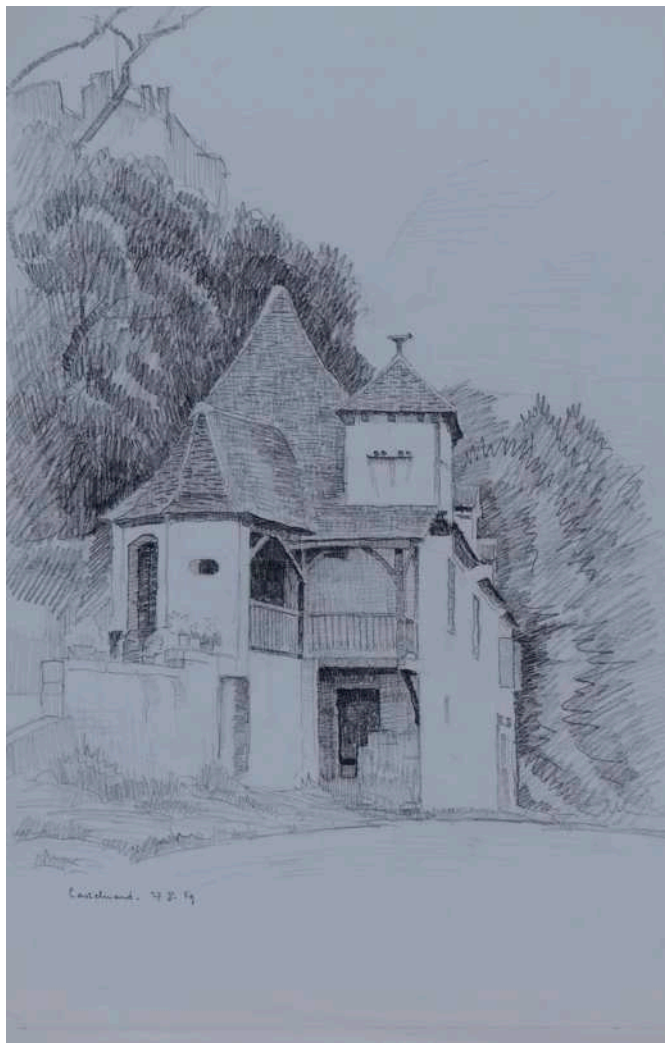
Etude, non datée, mine de plomb sur papier, 27x22 cm, collection particulière, 4-D-F3-14

Figure 48



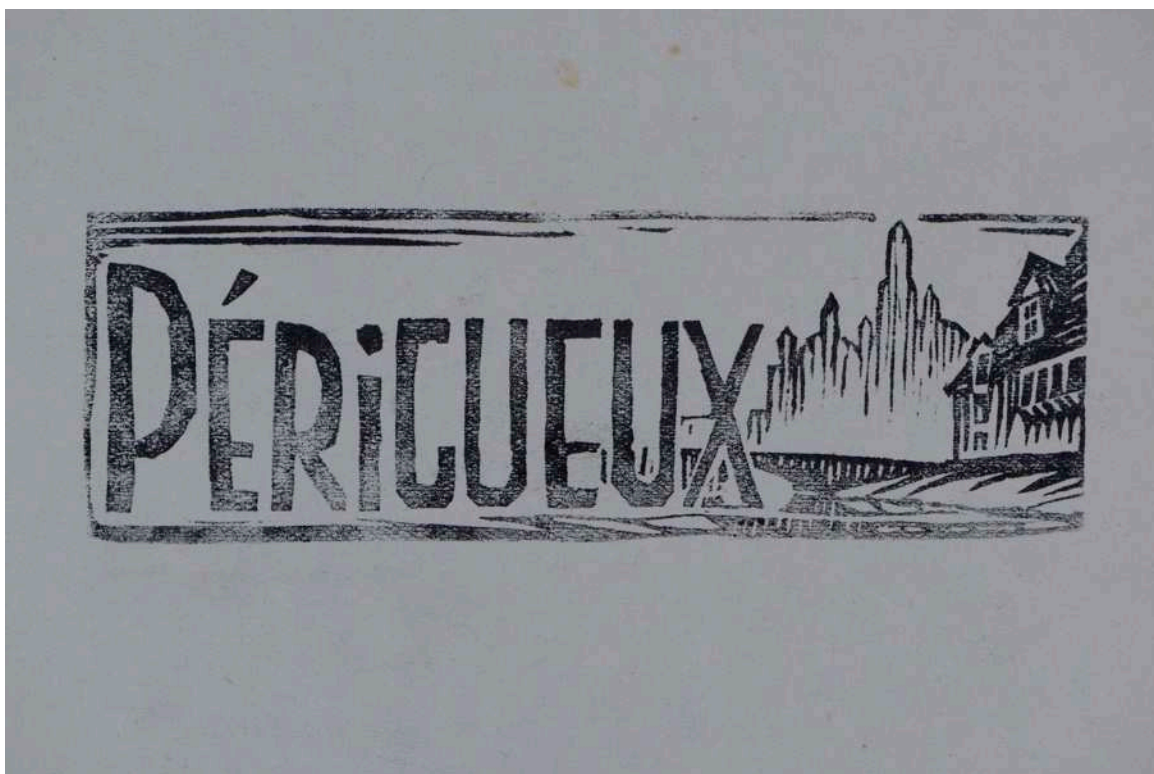
Sarlat, l'hôtel Plamon, 1956, mine de plomb sur papier, 46x38 cm, collection particulière, 5-D-F8-1

Figure 49



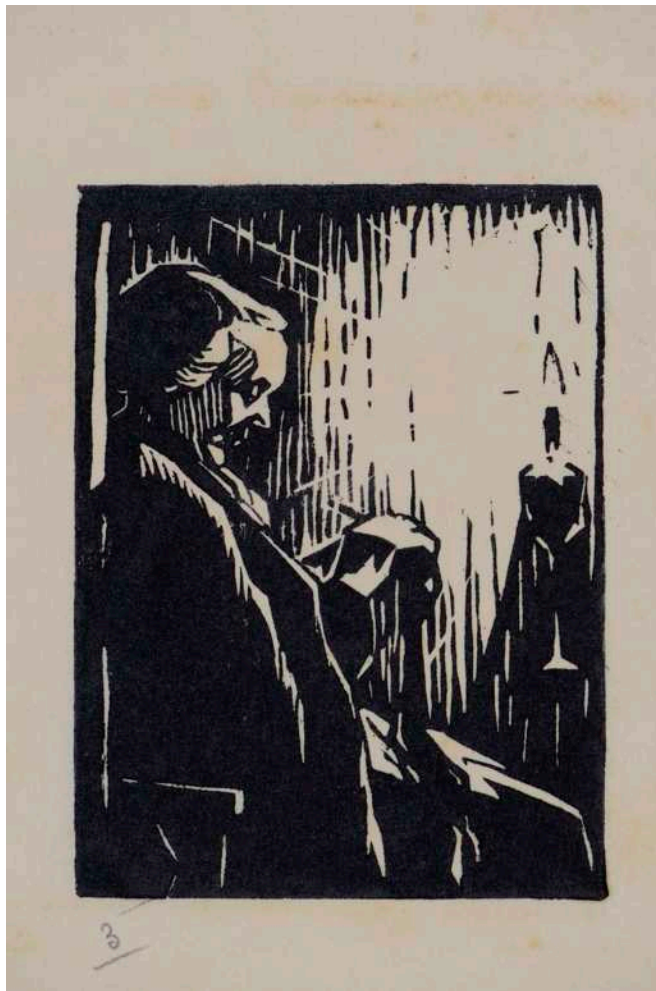
Castelnaud, 1959, mine de plomb sur papier, 46x38 cm, collection particulière, 5-D-F8-2

Figure 50



Périgueux, non datée, gravure sur bois, collection particulière, 2-D-F0-23

Figure 51



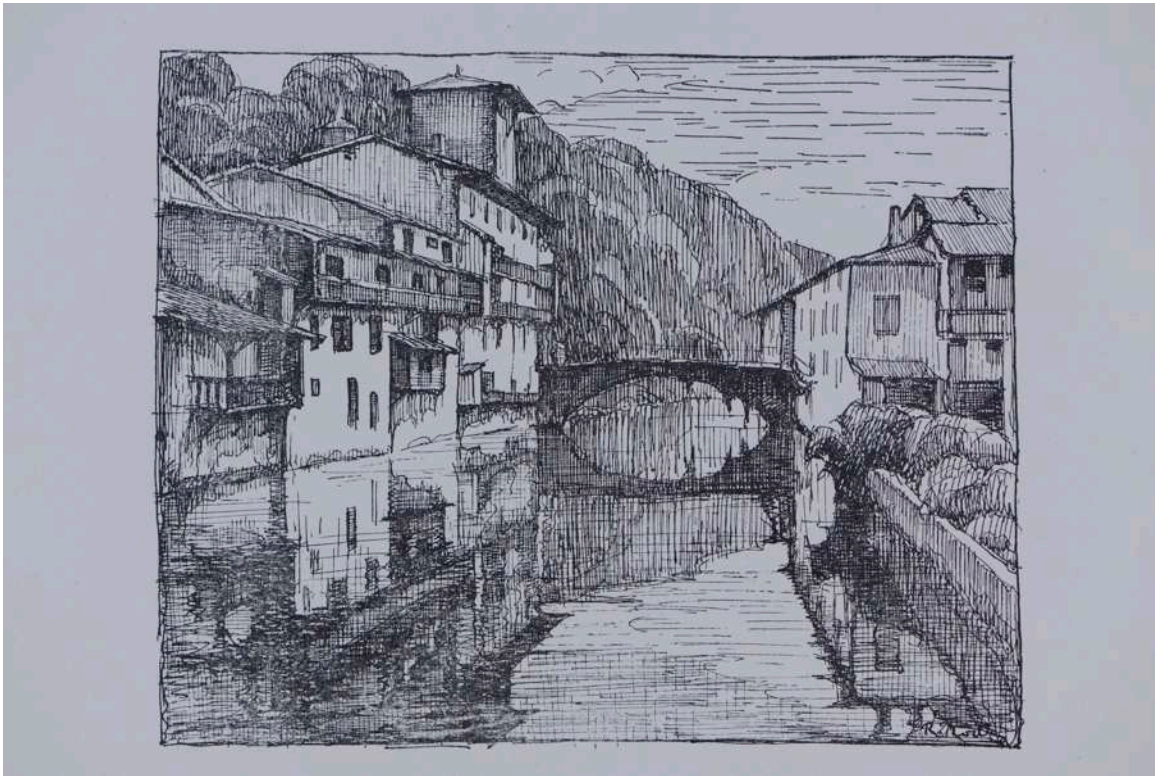
Portrait, non datée, gravure sur bois, collection particulière, 2-D-F0-9

Figure 52



Sans titre, non datée, gravure sur bois, 16x24 cm, collection particulière, 2-D-F2-1

Figure 53



Sans titre, non datée, eau-forte, collection particulière, 4-PA-F0-4

Figure 54



Jean Rodes, 1934, huile sur bois, collection particulière, 2-D-F0-1

Figure 55



Giroflées, 1936, huile sur bois, 41x33 cm, collection particulière, 2-D-F6-64

Figure 56



Port de Collioure, 1951-1952, gouache sur papier, 20x29 cm, collection particulière

Figure 57



Miremont, 1930, huile sur bois, 27x41cm, collection particulière, 2-D-F6-24

Figure 58



Vallon en Dordogne, 1932, huile sur bois, 24x35 cm, collection particulière, 2-D-F5-83

Figure 59



La Vézère au Moustier, 1933, huile sur bois, 33x 46 cm, collection particulière, 2-D-F8-5

Figure 60



Castelnaud-Fayrac, 1929, huile sur carton, 27x41 cm, collection particulière, 2-D-F6-83

Figure 61



Vieilles maisons en Périgord, non datée, huile sur bois, 27x22 cm, collection particulière, 2-D-F3-10

Figure 62



Saint-Amand-de-Coly, 1931, huile sur bois, 22x33 cm, collection particulière, 2-D-F4-10

Figure 63



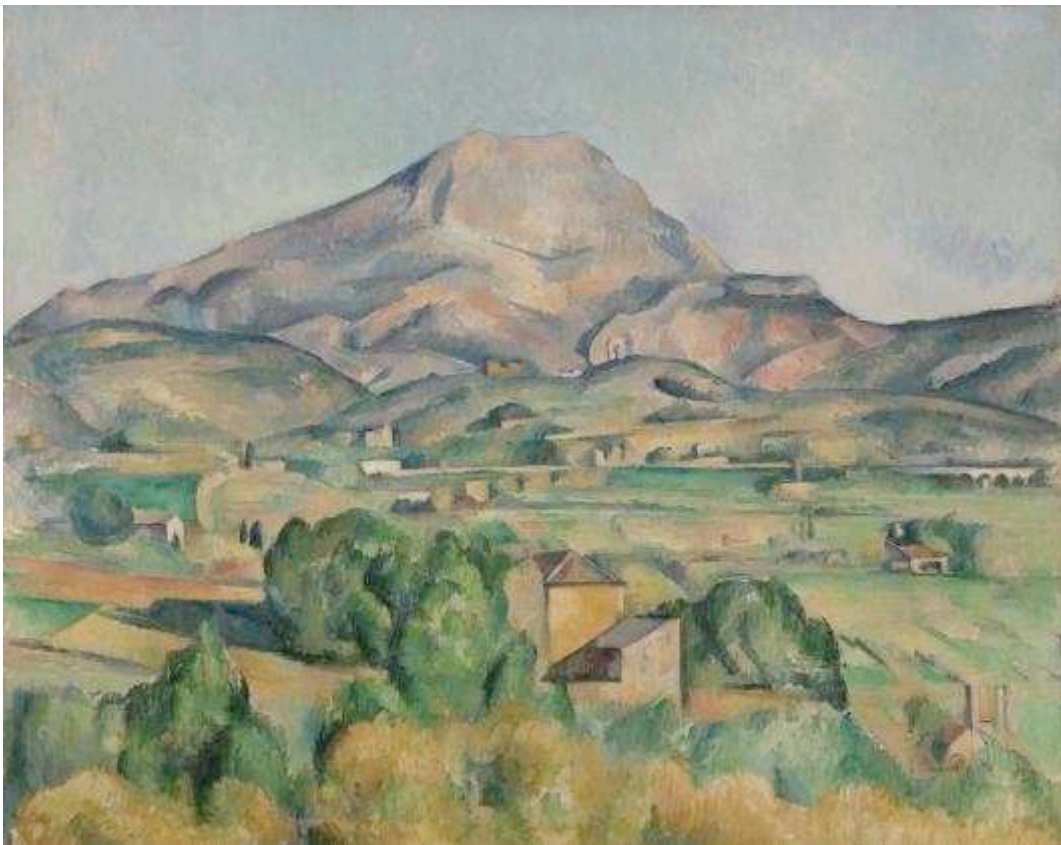
Bourg et château, Miremont, 1933, huile sur bois, 24x35 cm, collection particulière, 2-D-F5-80

Figure 64



Georges Braque, *Viaduc à l'Estaque*, 1908, huile sur toile, 72,5x59 cm, Centre Georges Pompidou, Paris

Figure 65



Paul Cézanne, *Montagne Sainte-Victoire*, 1892-1895, huile sur toile, 73x92 cm, Fondation Barnes, Philadelphie

Figure 66



Pont des Barris, 1934, huile sur bois, 14x12 cm, collection particulière, 2-D-F1-8

Figure 67



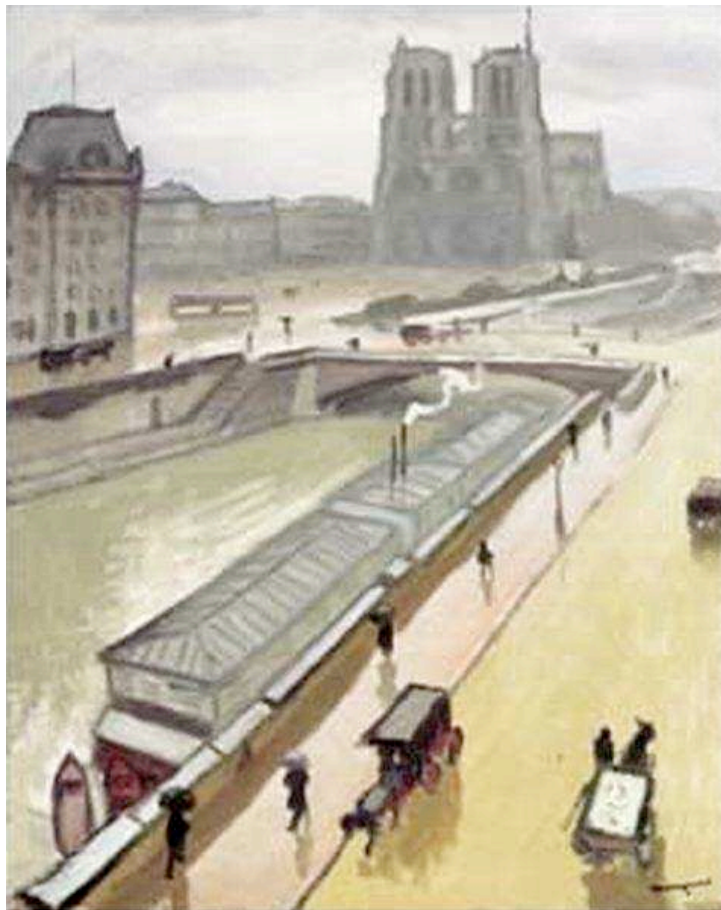
Saint-Front, 1935, huile sur bois, 24x35 cm, collection particulière, 2-D-F5-44

Figure 68



Rue pavoisée à la Libération, 1945, huile sur carton, 22x16 cm, collection particulière, 3-BX-F1-3

Figure 69



Albert Marquet, *Jour de pluie à Paris, Notre-Dame*, 1910, huile sur toile, 81x66 cm, musée de l'Ermitage, Saint Petersburg

Figure 70



Albert Marquet, *14 Juillet au Havre*, 1906, huile sur toile, 61x50 cm, musée Albert André, Bagnols-sur-Cèze

Figure 71



Vue panoramique de Périgueux, non datée, huile sur bois, 14x22 cm, collection particulière, 2-D-F1-3

Figure 72



Place de la Bourse, non datée, huile sur carton, 27x22 cm, collection particulière, 4-BX-F3-9

Figure 73



Place Francheville à Périgueux, 1938, huile sur bois, 19x27 cm, collection particulière, 2-D-F3-34

Figure 74



La plage de Cassis, 1947, huile sur carton, 33x46 cm, collection particulière, 4-BA-F8-13

Figure 75



Grues au port, 1949, huile sur carton, 16x27 cm, collection particulière, 4-BX-F3-4

Figure 76



Albert Marquet, *Notre-Dame, soleil*, 1905, huile sur toile, 73,5x60,1 cm, musée des beaux-arts de Pau

Figure 77



La Gironde vue de Lormont, 1945, huile sur carton, 16x27 cm, collection particulière, 3-BX-F3-9

Figure 78



Claude Monet, *Le pavé de Chailly*, vers 1865, huile sur toile, 43,5x59 cm, musée d'Orsay

Figure 79



Paul Gauguin, *La vision après le sermon*, 1888, huile sur toile, 74,4x93,1 cm, National Galleries of Scotland, Edimbourg

Figure 80



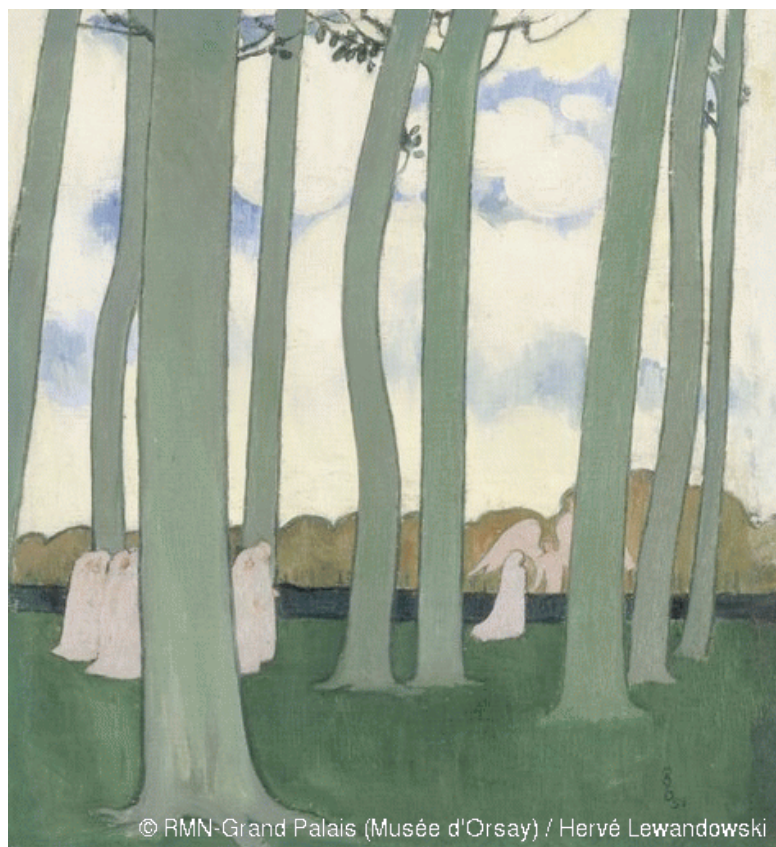
Maison Chabagne, non datée, huile sur bois, 27x22 cm collection particulière, 2-PA-F3-15

Figure 81



Jozsef Rippl-Rónai, *Cimetière dans les grandes plaines*, 1894, huile sur toile, 58x81,5 cm, collection Dr C. Guttman, USA

Figure 82



Maurice Denis, *Paysage aux arbres verts*, 1893, huile sur toile, 46x43 cm, musée d'Orsay, Paris

Figure 83



Saint-Jean, 1951, huile sur bois, 46x61 cm, collection particulière, 4-PA-F12-7

Figure 84



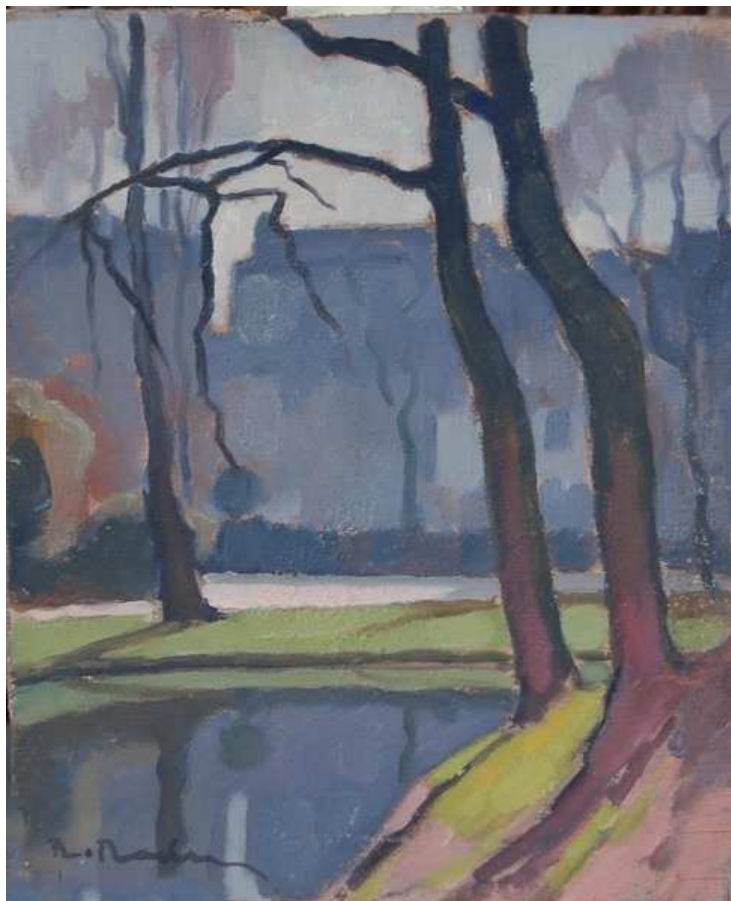
La Vézère au Moustier, 1935, huile sur bois, 24x35 cm, collection particulière, 2-D-F5-23

Figure 85



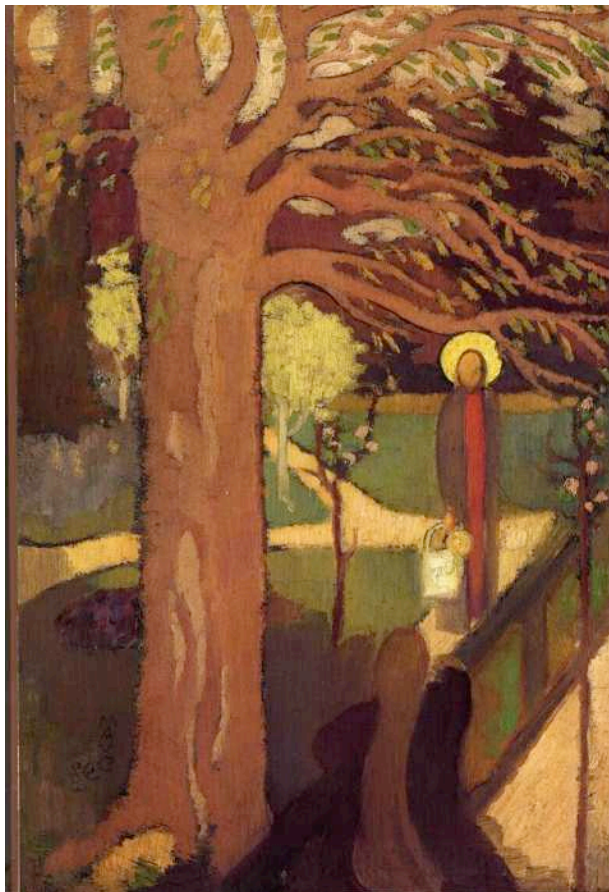
Vincent Van Gogh, *Semeur*, 1888, huile sur toile, 32x40 cm, Rijksmuseum Vincent Van Gogh, Amsterdam, Pays-Bas

Figure 86



Le jardin public en hiver, 1945, huile sur bois, 27x22 cm, collection particulière, 3-BX-F3-4

Figure 87



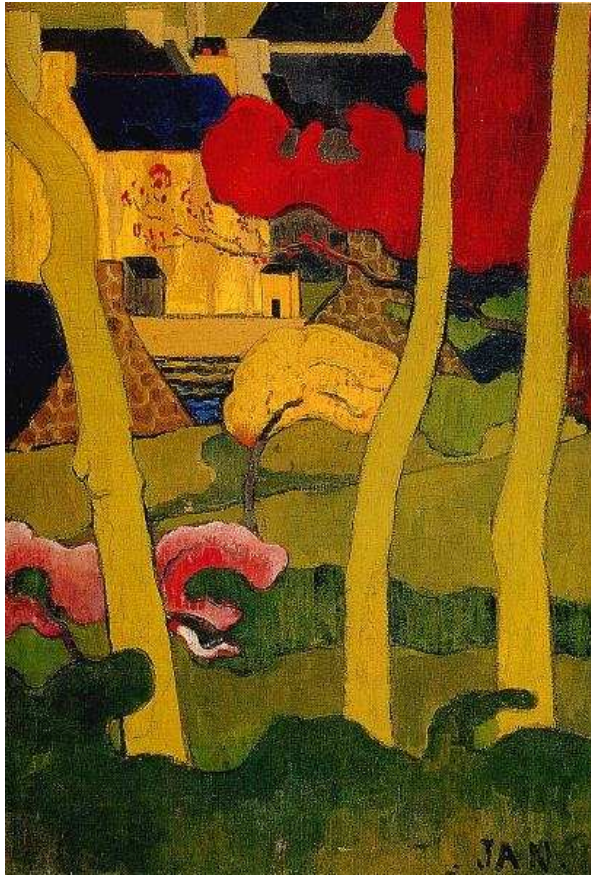
Maurice Denis, *Noli me Tangere*, 1892, huile sur toile, 34,6x22,9 cm, collection M. et M^{me} Arthur G. Altschul, New-York

Figure 88



Plage à Hossegor, 1935, huile sur bois, 35x27 cm, collection particulière, 2-PA-F5-22

Figure 89



Jan Verkade, *Paysage décoratif*, 1891, huile sur toile marouflée sur bois, 74x51 cm, collection particulière

Figure 90



Pins à Taussat, 1940, huile sur bois, 41x33 cm, collection particulière, 3-BA-F6-1

Figure 91



Pins sur la dune, 1940, huile sur bois, 19x27 cm, collection particulière, 3-BA-F3-32

Figure 92



Pins à marée haute, 1944, huile sur bois, 38x55 cm, collection particulière, 3-BA-F10-1

Figure 93



Falaises, 1937, huile sur bois, 24x35 cm, collection particulière, 2-PA-F5-32

Figure 94



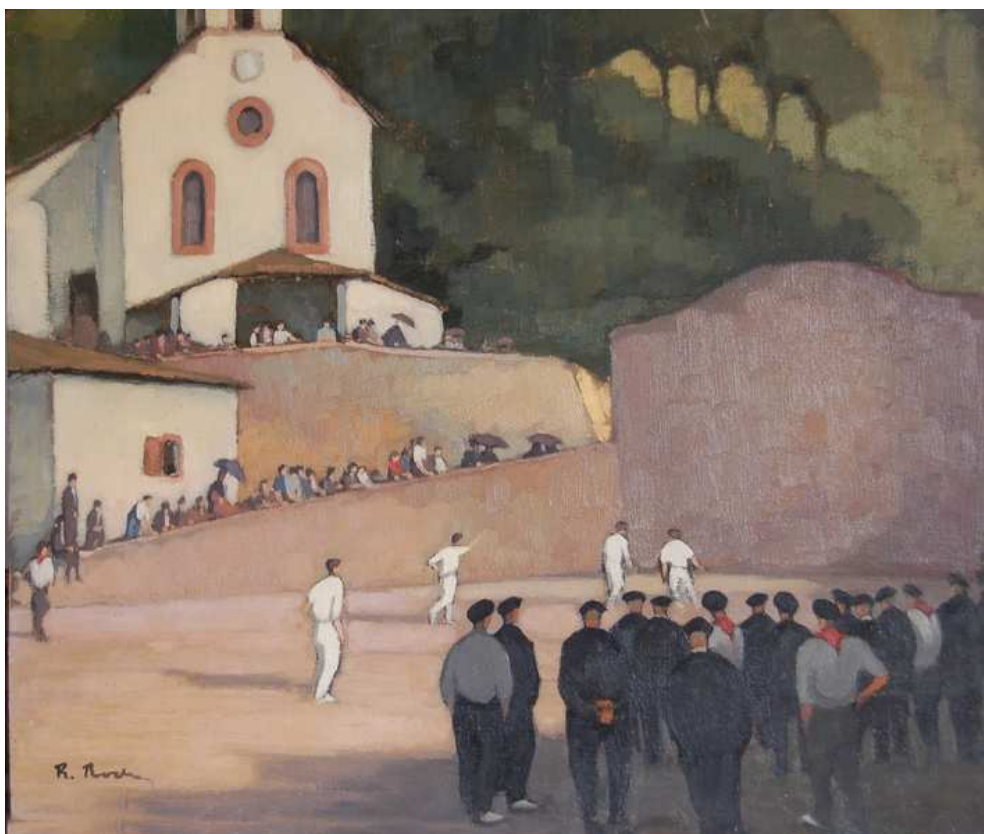
Félix Vallotton, *Laveuses à Etretat*, 1899, huile sur carton marouflée sur bois, 39x50,5 cm, collection Marianne Feilchenfeldt, Zurich

Figure 95



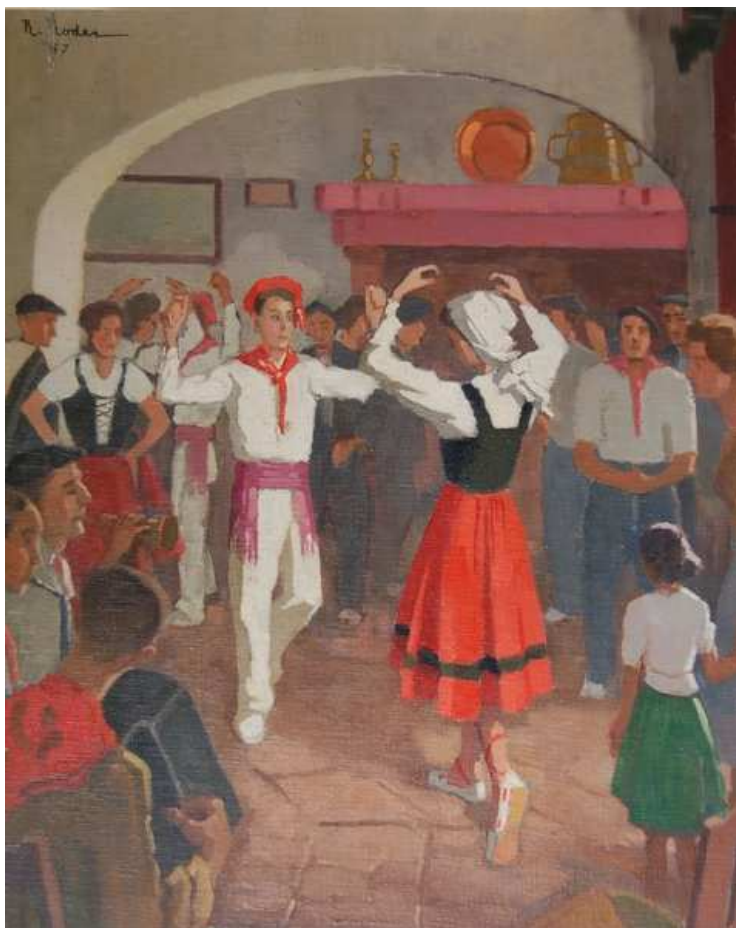
La vigne, 1947, huile sur bois, 27x41 cm, collection particulière, 4-BA-F6-3

Figure 96



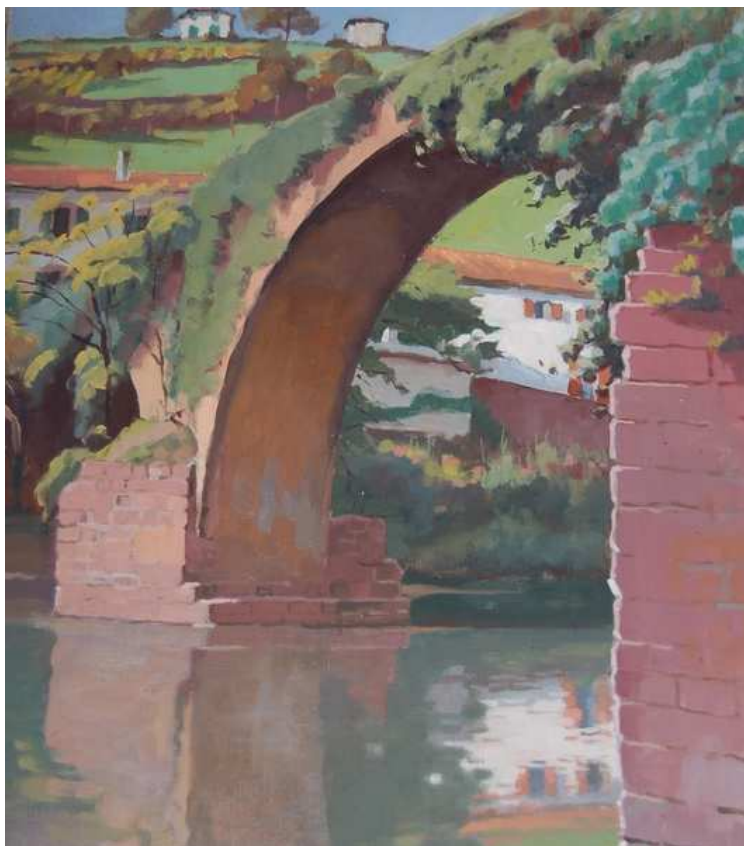
La fête d'Arnéguy, 1938, huile sur bois, 38x55 cm, collection particulière, 2-PA-F10-6

Figure 97



Fandango à Bidarray, 1957, gouache sur bois, 61x50 cm, collection particulière, 5-PA-F12-18

Figure 98



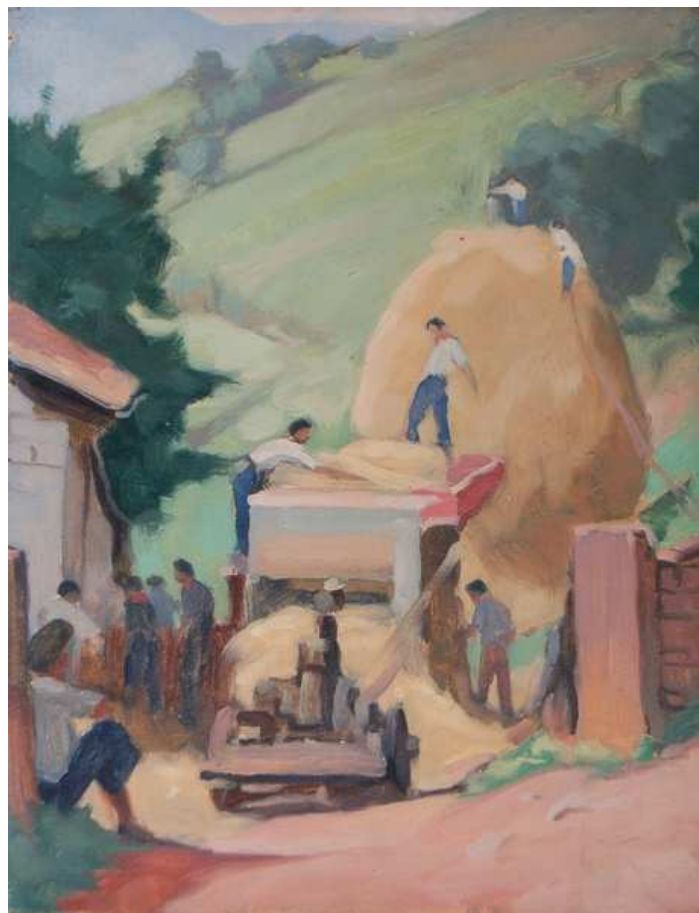
Pont Noblia, 1957, gouache sur bois, 55x46 cm, collection particulière, 5-PA-F10-4

Figure 99



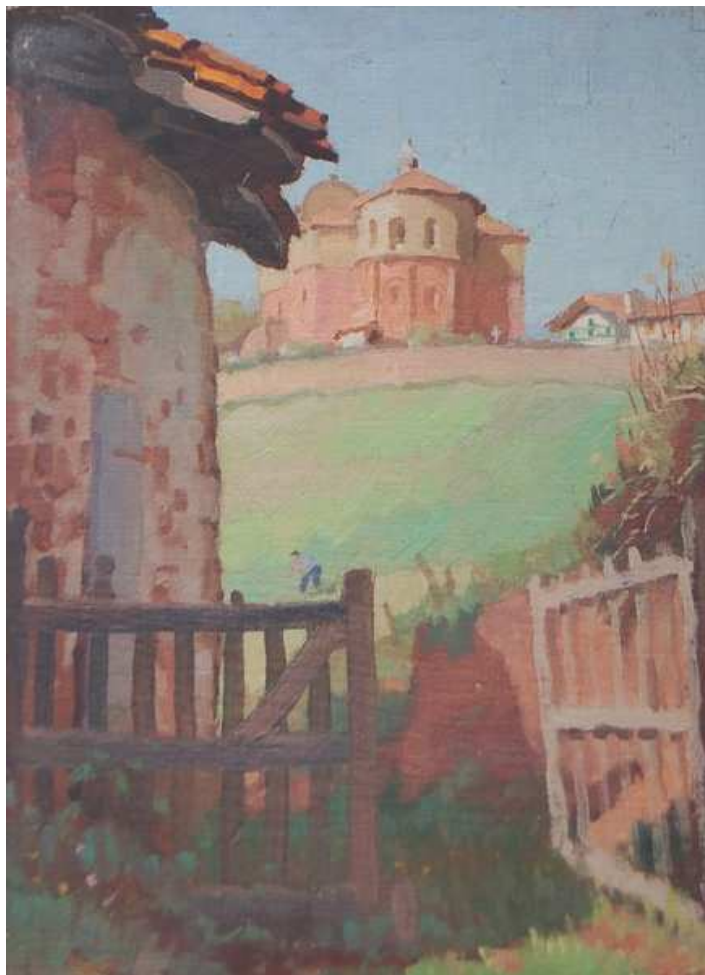
Fenaison près de l'église, 1956, gouache sur bois, 33x46 cm, collection particulière, 5-PA-F8-4

Figure 100



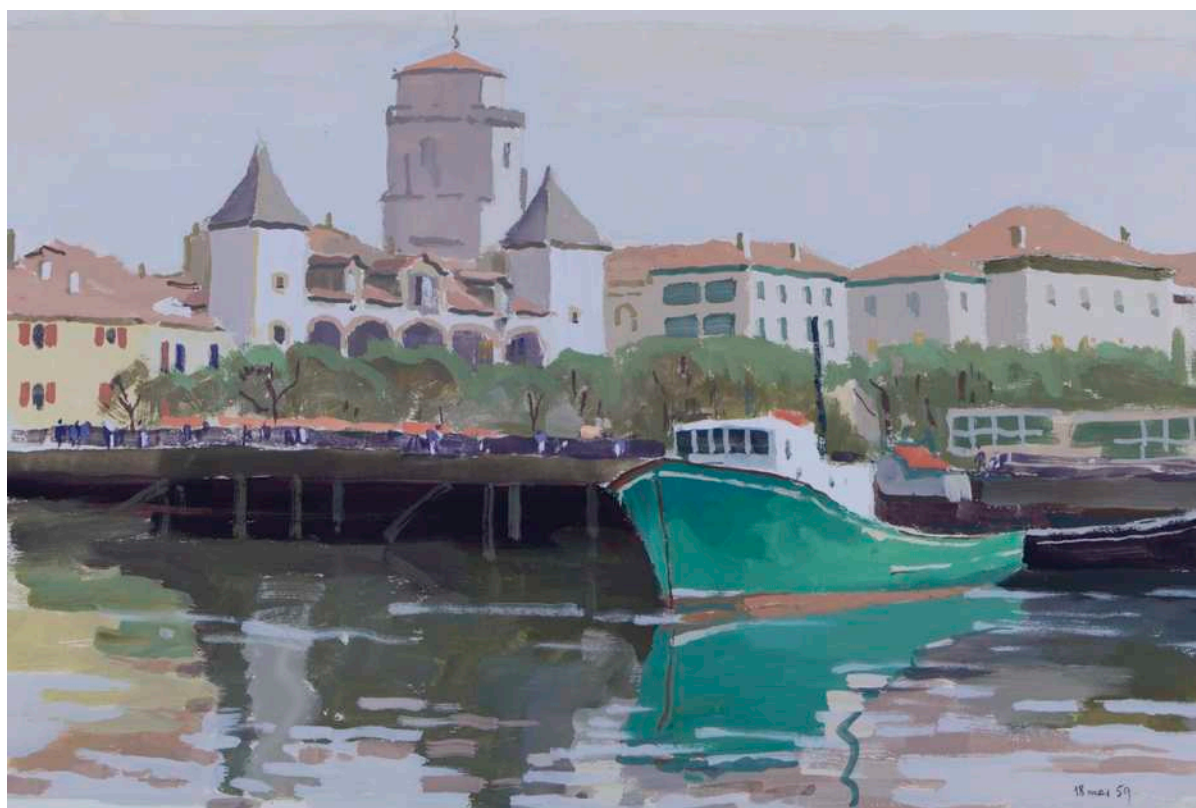
Scène de battage, 1949, gouache sur papier, 35x27 cm, collection particulière, 4-PA-F5-6

Figure 101



Eglise de Bidarray, 1951, gouache sur bois, 33x24 cm, collection particulière, 4-PA-F4-9

Figure 102



Port de Saint-Jean-de-Luz, 1959, gouache sur papier, 33x55 cm, collection particulière, 5-PA-F10-79

Figure 103



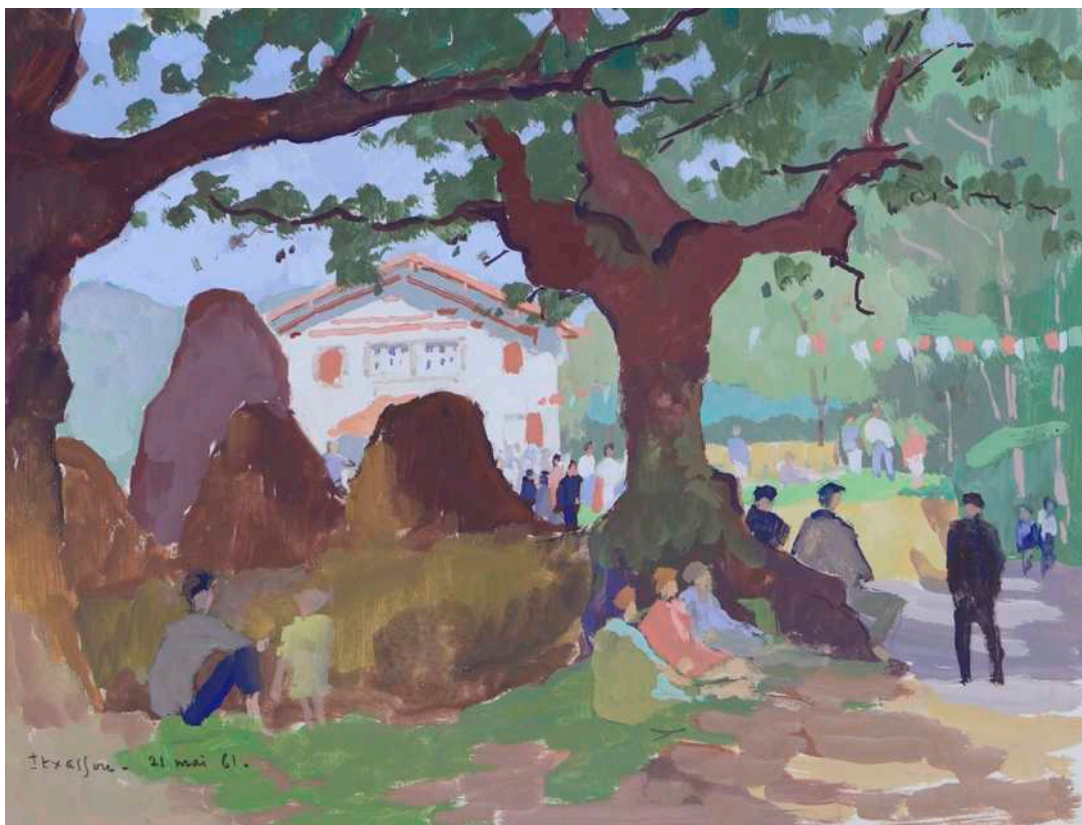
Villa Lecautz, 1962, gouache sur papier, 33x46 cm, collection particulière, 4-PA-F8-14

Figure 104



Ferme de Calonyaenia, 1951, gouache sur papier, 38x55 cm, collection particulière, 4-PA-F10-17

Figure 105



Fête à Itxassou, 1961, gouache sur papier, 27x41 cm, collection particulière, 5-PA-F6-30

Figure 106



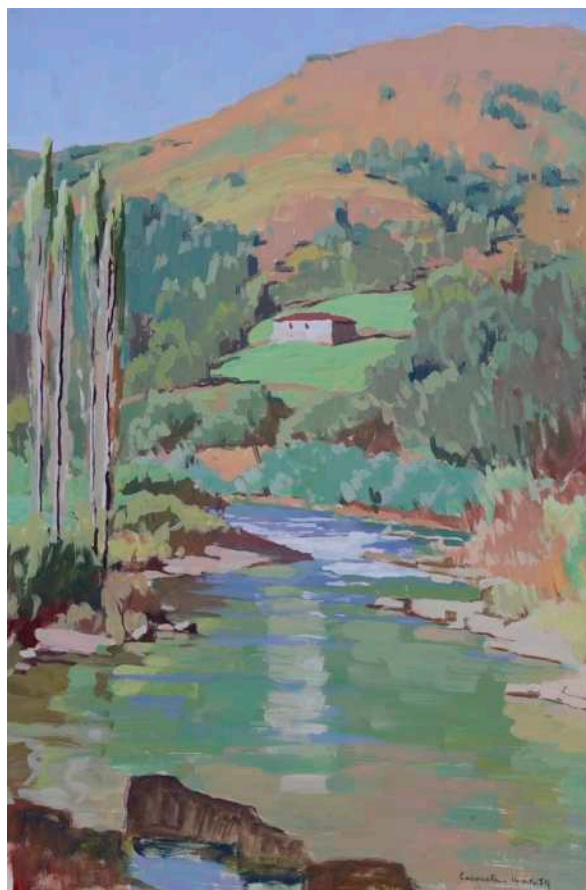
Pierre-Albert Bégaud, *La noce basque*, 1951-1952, huile sur toile, 125x61 cm, collection particulière

Figure 107



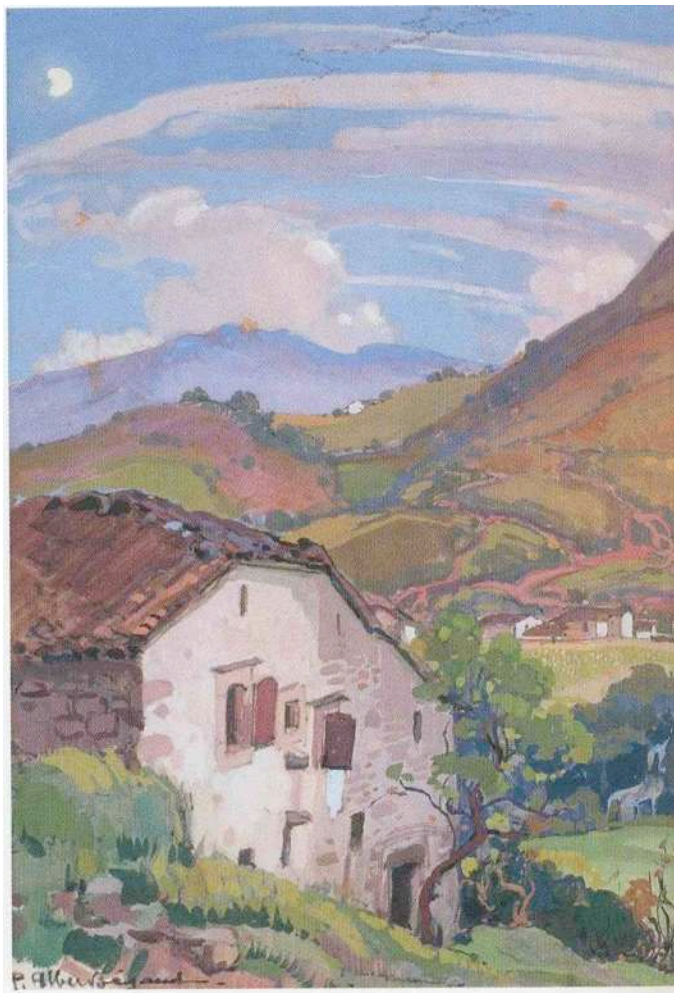
Entrée de ferme, 1953, gouache sur papier, 33x24 cm, collection particulière, 4-PA-F4-5

Figure 108



Kakoueta, 1954, gouache sur papier, 55x46 cm, collection particulière, 4-PA-F10-31

Figure 109



Pierre-Albert Bégaud, *Passage des palombes à Bidarray*, 1951-1952, huile sur toile

Figure 110



Vieux moulin, 1933, huile sur bois, 19x27 cm, collection particulière, 2-D-F3-23

Figure 111



Voiliers, 1940, huile sur bois, collection particulière, 3-BA-F0-12

Figure 112



Allée du bassin à Taussat, 1946, huile sur carton, 46x38 cm, collection particulière, 4-BA-F8-23

Figure 113



Dunes de la Vigne, 1946, huile sur bois, 33x46 cm, collection particulière, 4-BA-F8-1

Figure 114



Neige à Saint Georges, 1933, huile sur bois, 19x27 cm, collection particulière, 2-D-F3-18

Figure 115



Caboteur et chaland à quai, 1944, huile sur carton, 16x27 cm, collection particulière, 3-BX-F3-7

Figure 116



Saint-Engrâce, 1936, huile sur bois, 35x27 cm, collection particulière, 2-PA-F5-26

Figure 117



Bordeaux en hiver, non datée, huile sur carton, 46x38 cm, collection particulière, 4-BX-F8-15

Figure 118



Entrée de parc, 1940, huile sur bois, 27x41 cm, collection particulière, 3-BA-F6-17

Figure 119



Plage en face du Pyla, non datée, gouache sur papier, 33x55 cm, collection particulière, 5-BA-F10-43

Figure 120



Baigneurs sur la plage, 1959, gouache sur papier, 33x55 cm, collection particulière, 5-BA-F10-22

Figure 121



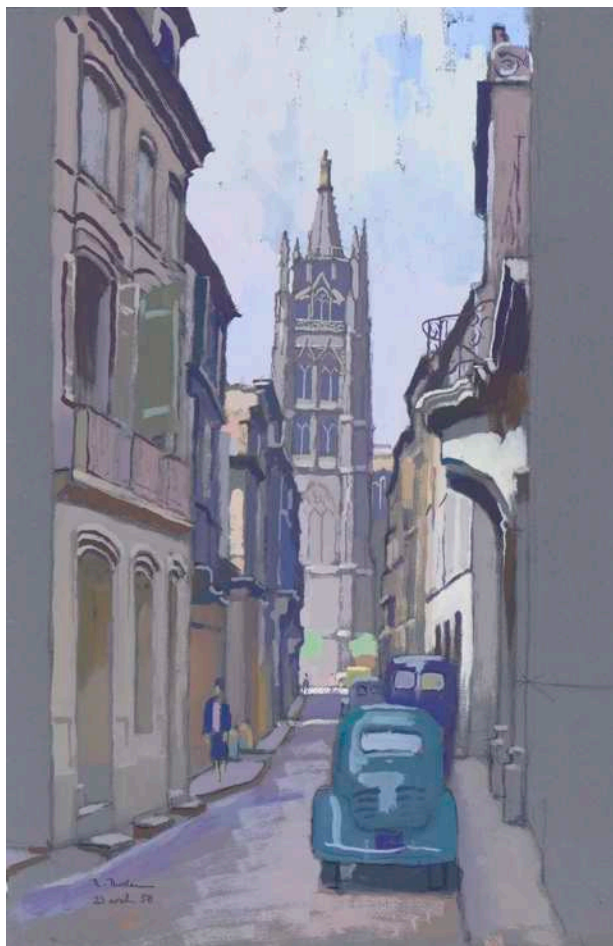
Colonne des Girondins, 1957, gouache sur papier, 55x46 cm, collection particulière, 5-BX-F10-18

Figure 122



Flèche Saint-Michel, non datée, huile sur carton, 27x22 cm, collection particulière, 4-BX-F3-6

Figure 123



Flèche de la cathédrale, 1958, gouache sur papier, 55x46 cm, collection particulière, 5-BX-F10-25

Figure 124



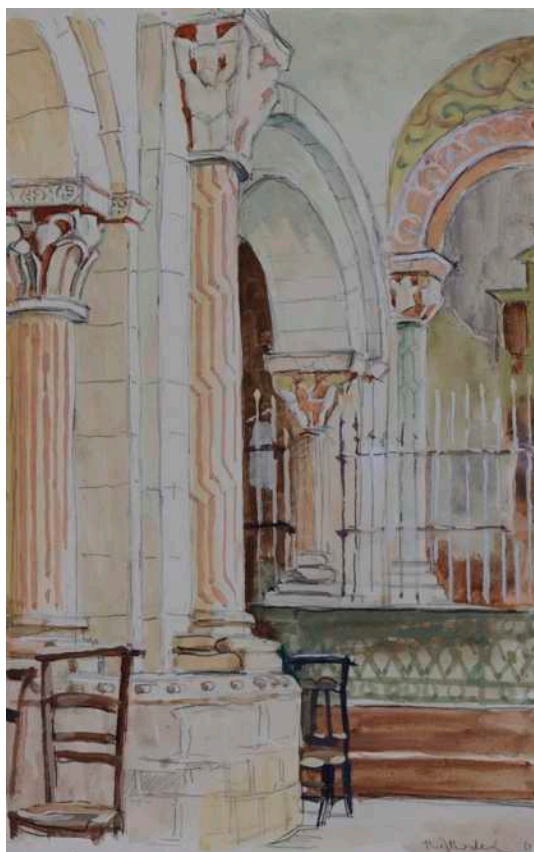
Foire des Quinconces, 1956, gouache sur papier, 27x41 cm, collection particulière, 5-BX-F6-7

Figure 125



Cité Pinson, non datée, huile sur toile, 33x46 cm, collection particulière, 4-BX-F8-13

Figure 126



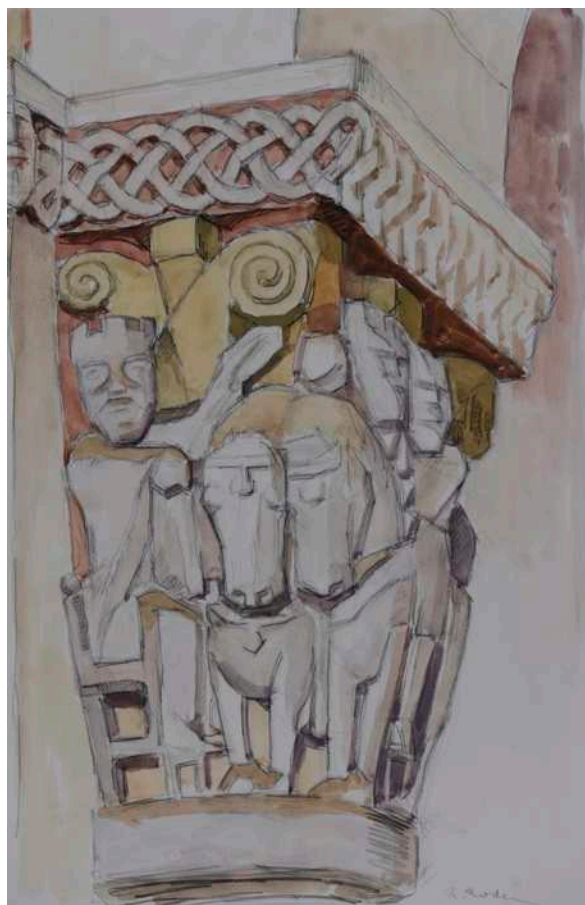
Intérieur d'église, 1951, aquarelle sur papier, 55x46 cm, collection particulière, 4-PA-F10-9

Figure 127



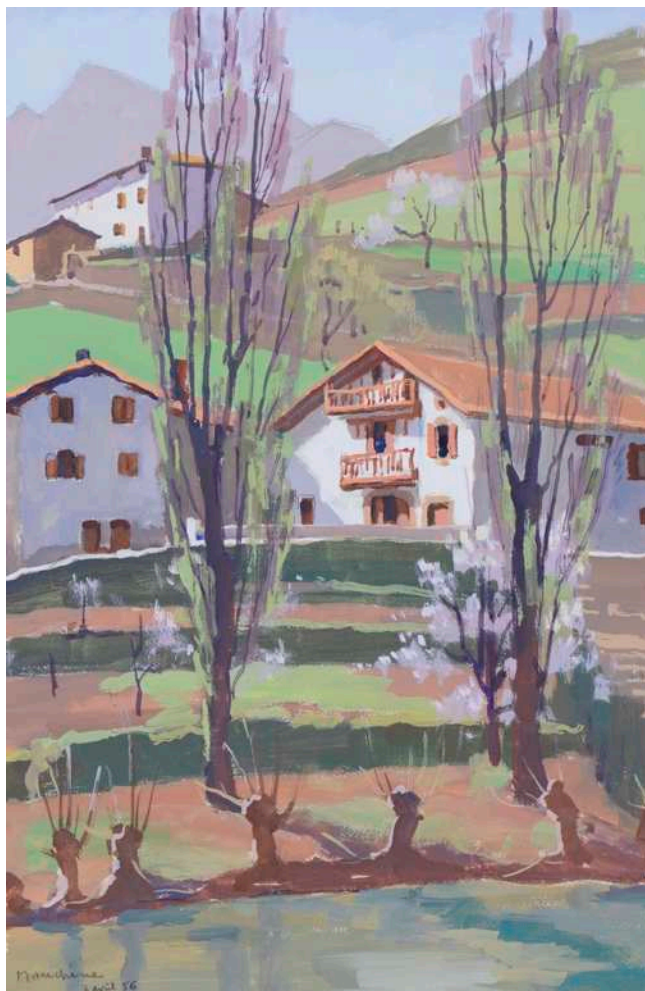
Chapiteau aux chevaux, 1951, aquarelle sur papier, 55x46 cm, collection particulière, 4-PA-F10-11

Figure 128



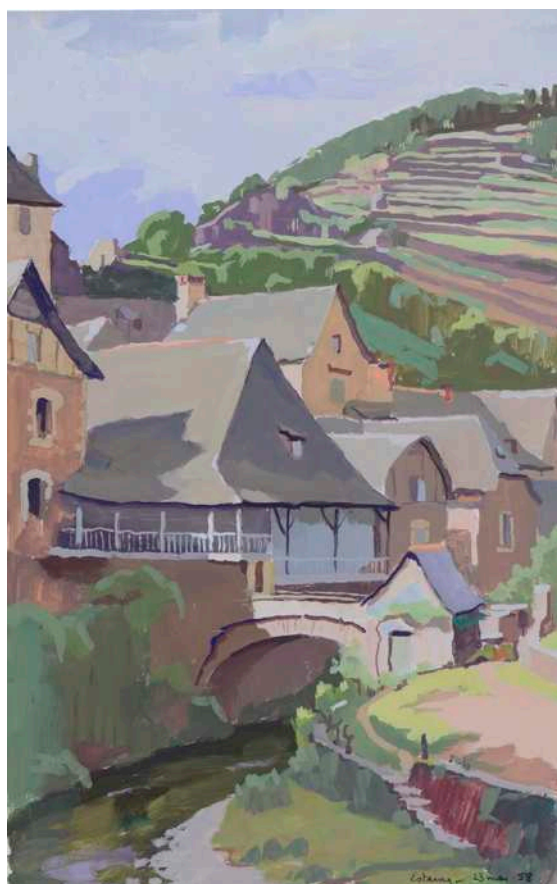
Chapiteau à l'éléphant, 1951, aquarelle sur papier, 55x46 cm, collection particulière, 4-PA-F10-8

Figure 129



Manichénia en fleur, 1956, gouache sur papier, 55x46 cm, collection particulière, 5-PA-F10-6

Figure 130



Maison d'Estaing, 1958, gouache sur papier, 55x46 cm, collection particulière, 5-DIV-F10-10

Figure 131



Jardin public sous la neige, 1956, gouache sur papier, 38x55 cm, collection particulière, 5-BX-F10-2

Figure 132



Réparation de pinasses, 1959, gouache sur papier, 33x55 cm, collection particulière, 5-BA-F10-18

Figure 133



Le port, vue générale, 1958, gouache sur papier, 33x55 cm, collection particulière, 5-BX-F10-29

Figure 134



Le Bétel, 1957, gouache sur papier, 33x55 cm, collection particulière, 5-BA-F10-5

Figure 135



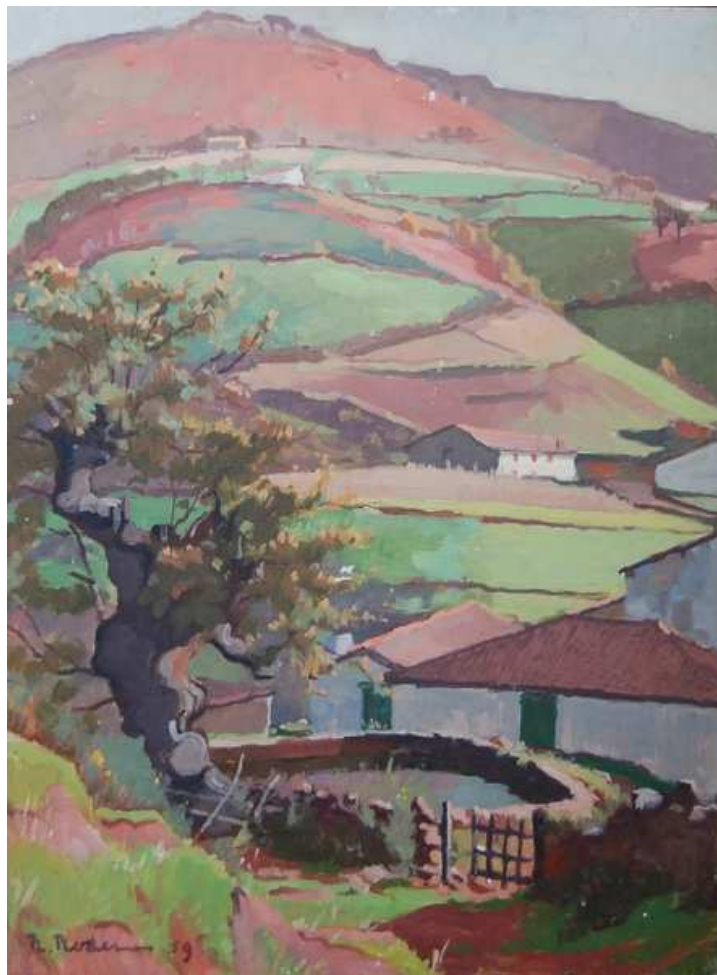
Arbre de Judée en fleur, 1956, gouache sur papier, 38x55 cm, collection particulière, 5-BX-F10-3

Figure 136



Le jardin public, 1956, gouache sur papier, 55x46 cm, collection particulière, 5-BX-F10-12

Figure 137



Bidarray, 1959, gouache sur isorel, 61x50 cm, collection particulière, 5-PA-F12-1

Figure 138



Barques et chalands quai des salinières, 1945, huile sur bois, 22x35 cm, collection particulière, 3-BX-F5-3

Figure 139



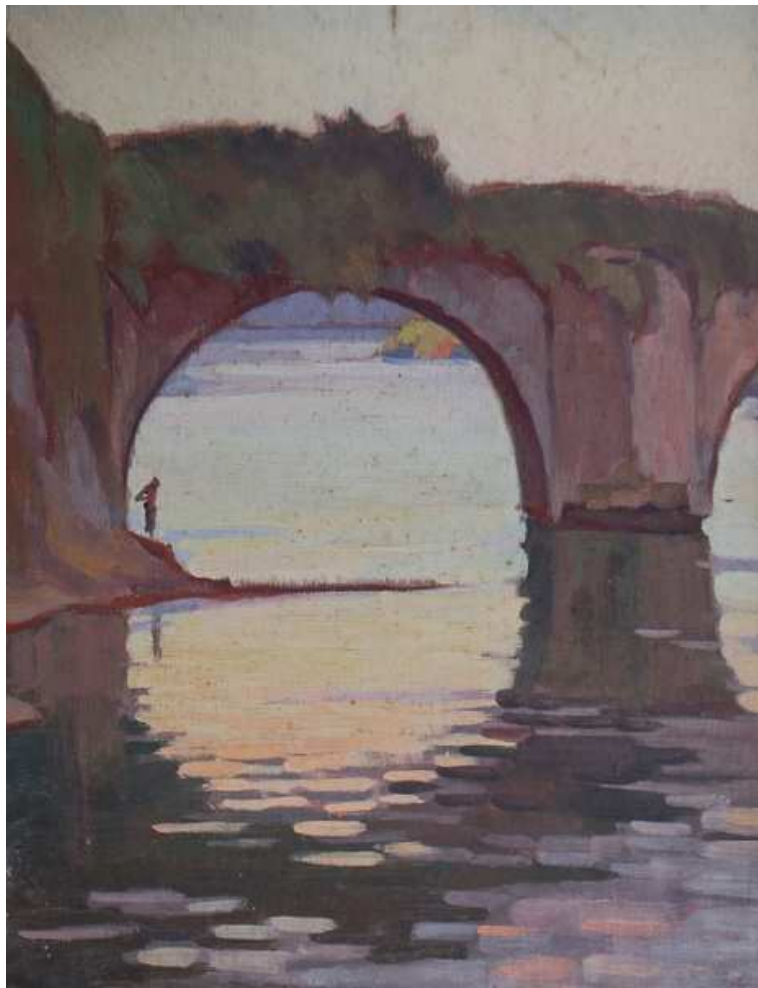
Le Wisconsin à quai, 1946, huile sur carton, 22x35 cm, collection particulière, 4-BX-F5-1

Figure 140



Cargo au port, 1958, gouache sur papier, 33x55 cm, collection particulière, 5-BX-F10-22

Figure 141



Pont, 1931, huile sur bois, 35x27 cm, collection particulière, 2-D-F5-24

Figure 142



Les cabanes tchanquées, 1960, gouache sur papier, 27x41 cm, collection particulière, 5-BA-F6-9