

ÉCOLE DU LOUVRE

Anton MORET

La présentation des collections de minéralogie au Muséum national d'Histoire naturelle

Du Cabinet d'Histoire Naturelle du Jardin du Roi à la
Galerie de Minéralogie et de Géologie du Muséum national
d'Histoire naturelle, de 1739 à 1893

Mémoire de recherche
(2^{de} année de 2^e cycle)
en muséologie
présenté sous la direction
de M. François MAIRESSE

vol. 2 : annexes

Juin 2014

Le contenu de ce mémoire est publié sous la licence *Creative Commons*

CC BY NC ND



LA PRÉSENTATION DES COLLECTIONS DE MINÉRALOGIE AU MUSÉUM NATIONAL
D'HISTOIRE NATURELLE
DU CABINET D'HISTOIRE NATURELLE DU JARDIN DU ROI, À LA GALERIE DE
MINÉRALOGIE ET DE GÉOLOGIE DU MUSÉUM NATIONAL D'HISTOIRE NATURELLE,
DE 1739 À 1893

Sommaire

Première partie : Illustrations	7
I. Les plans du Jardin des Plantes	7
1. Plan du Jardin royal des plantes médicinales, 1640	7
2. Plan du Jardin royal des plantes médicinales, Abraham Bosse, 1640	8
3. Jardin du Roy pour la Culture des plantes médicinales Paris, 1636, Scalberge	9
4. Plan du Jardin en 1788 (<i>Annales du Muséum</i> , Tome 11, 1808, pl. 1)	10
5. Plan du Jardin, 1782, Edme Verniquet (A.N. O ¹ 2125)	11
6. Plan du Jardin, 1808 (A.N. AJ ¹⁵ 863)	12
7. Plan du Jardin, 1828 (B.N.F., Est. Va-257-Fol)	13
8. Plan du Jardin, 1837 (B.N.F., Est. Va-257-Fol)	14
9. Plan du Jardin, 1853 (B.N.F., Est. Va-257-Fol)	15
10. Plan du Muséum, 1887, (JOUIN Henry, STEIN Henri. <i>Histoire et description du Jardin des plantes et du Muséum d'histoire naturelle</i> . 1887)	16
II. Vues extérieures du Château	17
1. Vue du Frontispice (TOURNEFORT Joseph Pitton (de). <i>Éléments de botanique</i> , 1694) ..	17
2. Le Jardin Royal, Scottin le Jeune, 1707, Folio (DIONIS Pierre. <i>Cours d'opérations de chirurgie démontrées au Jardin royal.</i>)	18
3. Vue du Jardin du roi prise du côté de la rivière, Anonyme, 1808	19
4. Vue du Cabinet d'Histoire naturelle prise du Jardin, 1810, Anonyme	20
5. Vue du Cabinet d'Histoire naturelle, 1825 (B.N.F., Est. Va-257a-Fol)	21
6. Vue du Cabinet d'Histoire naturelle, 1838 (B.N.F., Est. Va-257a-Fol)	22
7. Les Galeries d'Histoire naturelle et la Bibliothèque (B.N.F., Est. Va-257a-Fol)	23
8. HILAIR, Jean-Baptiste (1753-1822), <i>Jardin du Roy</i> , 1794, Dessin à la plume, encre brune et encre de Chine, aquarelle et rehauts de blanc ; 17,2 x 25 cm (BNF, département Estampes et photographie, RESERVE FOL-VE-53 (F))	24
9. Les Galeries d'Histoire Naturelle, 1823 (DELEUZE Joseph. <i>Histoire et description du Muséum royal d'histoire naturelle</i> , Tome 2, p. 331)	25
10. Les anciennes Galeries d'Histoire naturelle, Paul Joseph Albert Chevojon, 1875	26

III. Vues extérieures de la Galerie de Minéralogie27

1. Péristyle de la Galerie de minéralogie par Pierre Petit (1832-1909). Photographie, vers 1885. Paris, MNHN, Bibliothèque centrale, Fonds Petit, Ic 504827
2. Vue du Jardin des Plantes, Cabinet de Minéralogie, 1839 (B.N.F., Est. Va-257a-Fol) .28
3. Galerie de géologie, de minéralogie et de botanique, 1840 (B.N.F., Est. Va-257a-Fol) 29
4. Vue extérieure de la Galerie de minéralogie au Jardin des Plantes, à Paris, 1856 (B.N.F., Est. Va-257a-Fol)30
5. MARLÈS Jules Lacroix (de). *Paris ancien et moderne* (1837-1838), Atlas pl. 138 (B.N.F., Est. Va-257a-Fol)31
6. Vue du Jardin des Plantes, avec la Galerie de Minéralogie, les Galeries d'Histoire naturelle et les Serres chaudes (B.N.F., Est. Va-257a-Fol)32
7. Photographies de l'extérieur de la Galerie de Minéralogie33

IV. Plans du Château et du Cabinet d'Histoire naturelle.....34

1. Muséum d'Histoire Naturelle. Plan général en 1836. Dressé par l'architecte du Muséum Charles Rohault de Fleury fils.34
2. Plan des soubassements de la galerie de zoologie inclus dans le projet de nouvelle galerie de zoologie (anciennement rez-de-chaussée), Charles Rohault de Fleury, 1846.....35
3. Plan du rez-de-chaussée de la galerie de zoologie inclus dans le projet de nouvelle galerie de zoologie (anciennement premier étage), Charles Rohault de Fleury, 1846 36
4. Plan du premier étage de la galerie de zoologie inclus dans le projet de nouvelle galerie de zoologie (anciennement deuxième étage), Charles Rohault de Fleury, 1846.....37
5. Projection de l'état du Cabinet d'Histoire naturelle en 1741 (PRONTEAU Jeanne. *Edme Verniquet, 1727-1804 : architecte et auteur du « grand plan de Paris » (1785-1791)*, 1986, p. 229)38
6. Projection de l'état du Cabinet d'Histoire naturelle en 1741 (BOURDIER Franck. *Le cabinet d'histoire naturelle du Muséum : 1635-1935, In Sciences et l'enseignement des sciences*. 1962, p. 40).....38
7. Projection de l'état du Cabinet d'Histoire naturelle en 1767 (BOURDIER Franck. *Le cabinet d'histoire naturelle du Muséum : 1635-1935, In Sciences et l'enseignement des sciences*. 1962, p. 42).....38
8. Projection de l'état du Cabinet d'Histoire naturelle en 1802-1803 (BOURDIER Franck. *Le cabinet d'histoire naturelle du Muséum : 1635-1935, In Sciences et l'enseignement des sciences*. 1962, p. 45).....39
9. Projection de l'état du Cabinet d'Histoire naturelle après 1809 (BOURDIER Franck, *Le cabinet d'histoire naturelle du Muséum : 1635-1935, In Sciences et l'enseignement des sciences*. 1962, p. 46).....39

V. Plans et études de la Galerie de Minéralogie40

1. Plan de la Galerie de Minéralogie, 1833 (A.N., MUSÉUM. Galerie de minéralogie et de géologie. [15 p.], pl., coupes, élév. Sign. Ch. Rohault 1833-1834).....40
2. Plan et élévation de la façade Nord de la Galerie de Minéralogie et de Géologie, (A.N., MUSÉUM. Galerie de minéralogie et de géologie. [15 p.], pl., coupes, élév. Sign. Ch. Rohault 1833-1834)41
3. Plan calque, façade Sud de la Galerie de Minéralogie et de Géologie (A.N., MUSÉUM. Galerie de minéralogie et de géologie. [15 p.], pl., coupes, élév. Sign. Ch. Rohault 1833-1834)42
4. Coupe de la Galerie de Minéralogie et de Géologie, 1833 (A.N., MUSÉUM. Galerie de minéralogie et de géologie. [15 p.], pl., coupes, élév. Sign. Ch. Rohault 1833-1834).....43
5. Coupe de la Galerie de Minéralogie sans pilastres extérieurs, 1833 (A.N., MUSÉUM. Galerie de minéralogie et de géologie. [15 p.], pl., coupes, élév. Sign. Ch. Rohault 1833-1834).....43
6. Détails de la balustrade en marbre blanc ; élévation latérale, 1838 (A.N., MUSÉUM. Soubassements en marbre aux extrémités de la galerie de minéralogie et dans les vestibules. Balcons de la galerie. [5 p.], pl., élév. Sign. Ch. Rohault, 1836, 1838) ...44
7. Détail des soubassements [sic] en marbre ; Plan d'une extrémité de la galerie et d'un vestibule avec l'indication par une ligne rouge de l'emplacement du soubassement en marbre (A.N., MUSÉUM. Soubassements en marbre aux extrémités de la galerie de minéralogie et dans les vestibules. Balcons de la galerie. [5 p.], pl., élév. Sign. Ch. Rohault, 1836, 1838).....45
8. Soubassement [sic] en marbre aux extrémités de la galerie de Minéralogie, 1836 (A.N., MUSÉUM. Soubassements en marbre aux extrémités de la galerie de minéralogie et dans les vestibules. Balcons de la galerie. [5 p.], pl., élév. Sign. Ch. Rohault, 1836, 1838).....46
9. Soubassement en marbre des vestibules, 1836 (A.N., MUSÉUM. Soubassements en marbre aux extrémités de la galerie de minéralogie et dans les vestibules. Balcons de la galerie. [5 p.], pl., élév. Sign. Ch. Rohault, 1836, 1838)47
10. Galerie de Minéralogie et de Géologie, 1837 (B.N.F., Est. Va-257a-Fol)48
11. Élévation de la Galerie de Minéralogie ; Plan au sol du laboratoire de minéralogie 1862, Balustrade sur façade Nord (AJ¹⁵ 865).....49

VI. Vues intérieures des espaces d'exposition50

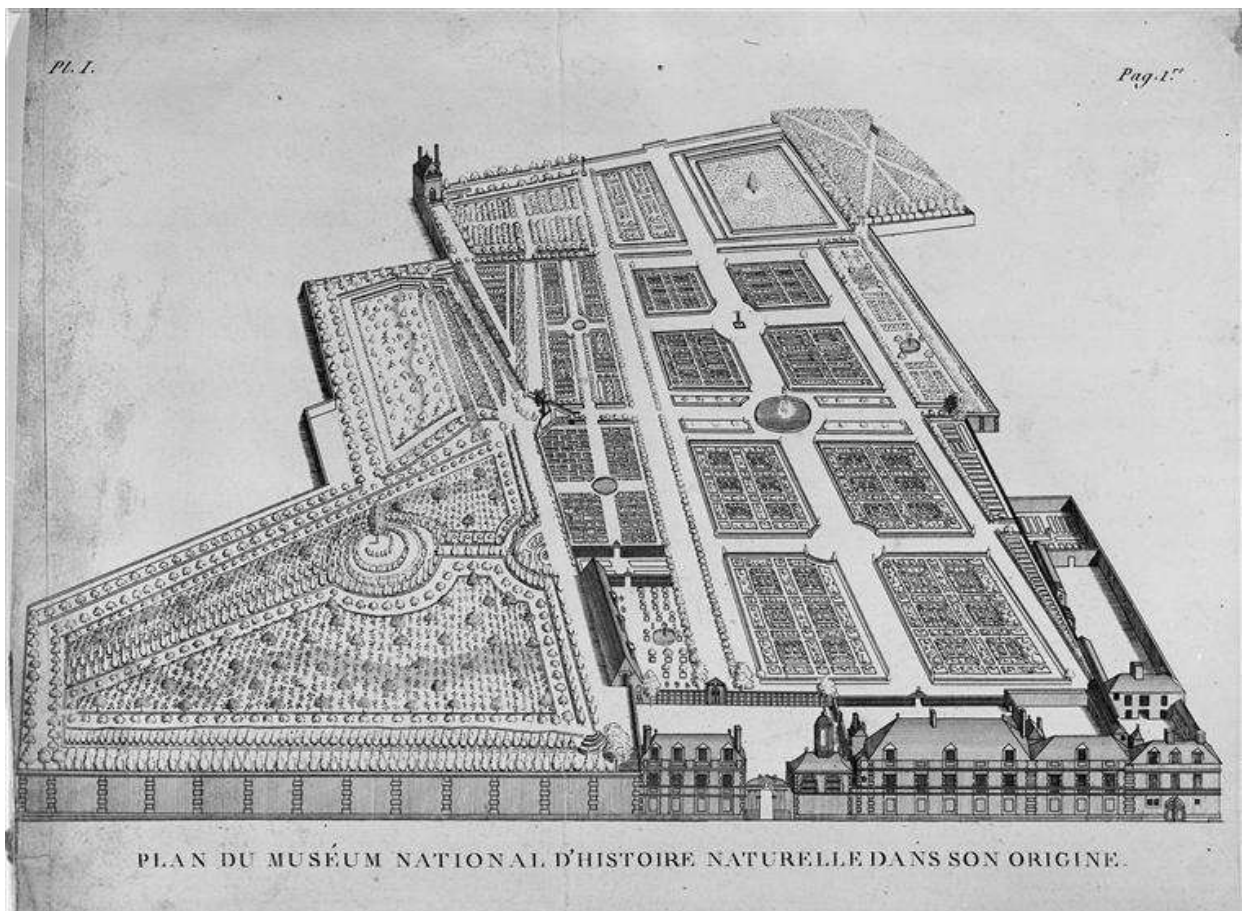
1. Galerie du Château, Jacques De Sève, (BUFFON. *Histoire Naturelle*. Tome 3, 1749) ..50
2. Petit cabinet des bocaux du Château, Jacques De Sève, (BUFFON. *Histoire Naturelle*. Tome 3, 1749).....50
3. Premier discours de la manière d'étudier et de traiter l'Histoire Naturelle, Jacques De Sève (BUFFON. *Histoire Naturelle*. Tome 1, 1749, p. 3)51

4. Illustration of the Bird Exhibit in the Natural History Museum, J.-B. Pujoux, (<i>Promenades au Jardin des Plantes...</i> ,1803, Tome 2)	51
5. Dissection d'un renard, Sébastien Leclerc (PERRAULT Claude. <i>Mémoires pour servir à l'histoire naturelle des animaux</i> , 1671).....	52
6. Laboratoire dans le Jardin Royale des Plantes, Sébastien Leclerc, (DODART Denis. <i>Mémoire pour servir à l'histoire des plantes</i> , 1676, p. 1).....	52
7. Frontispice pour les Mémoires de l'Académie des Sciences (PERRAULT Claude. <i>Mémoires pour servir à l'histoire naturelle des animaux</i> , 1671)	53
8. Intérieur des Galeries d'Histoire naturelle (B.N.F., Est. Va-257a-Fol)	54
9. Galerie de zoologie, salle des reptiles, vers 1880, 1 ^{er} étage du Château	55
10. Galerie de zoologie, salle des reptiles, vers 1880, 1 ^{er} étage du Château	55
11. Galerie de zoologie, salle des reptiles, vers 1880, 1 ^{er} étage du Château	56
12. Salle des oiseaux de proie dans l'ancienne Galerie de Zoologie, 1880	56
13. Intérieur de la Galerie de Minéralogie, <i>l'Illustration</i> du 2 Février 1856, collection Pierre-Jacques Chiappero.....	57
14. Meuble des météorites, Galerie de Minéralogie, 1885	57
15. Intérieur de la Galerie de Minéralogie, vers 1885	58
16. Reconstitution du Droguier du Roi dans salle du Trésor de la Galerie de Minéralogie, 2008	59
VII. Collections de minéralogie	60
1. Coupe à la sirène, inventoriée A.47., MNHN	60
2. Saphir de Louis XIV, inventorié A.67., MNHN	60
3. Table en marqueterie, <i>L'Illustration</i> du 9 février 1856, inventoriée A.96, MNHN	61
4. Coffret de Marie-Thérèse d'Autriche, inventorié 0.133., MNHN	62
5. Saphir jaune, inventorié A.66., MNHN	62

Première partie : Illustrations

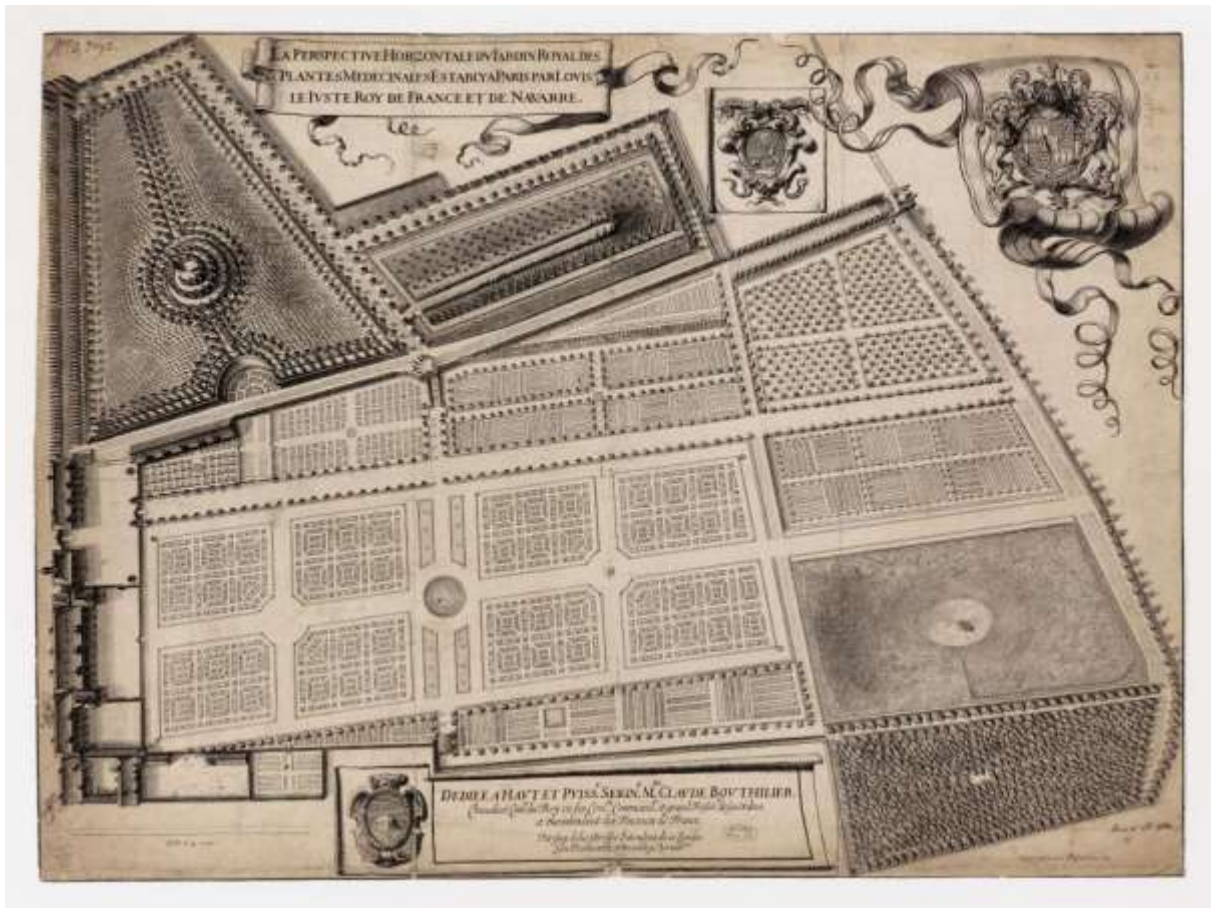
I. Les plans du Jardin des Plantes

1. Plan du Jardin royal des plantes médicinales, 1640.



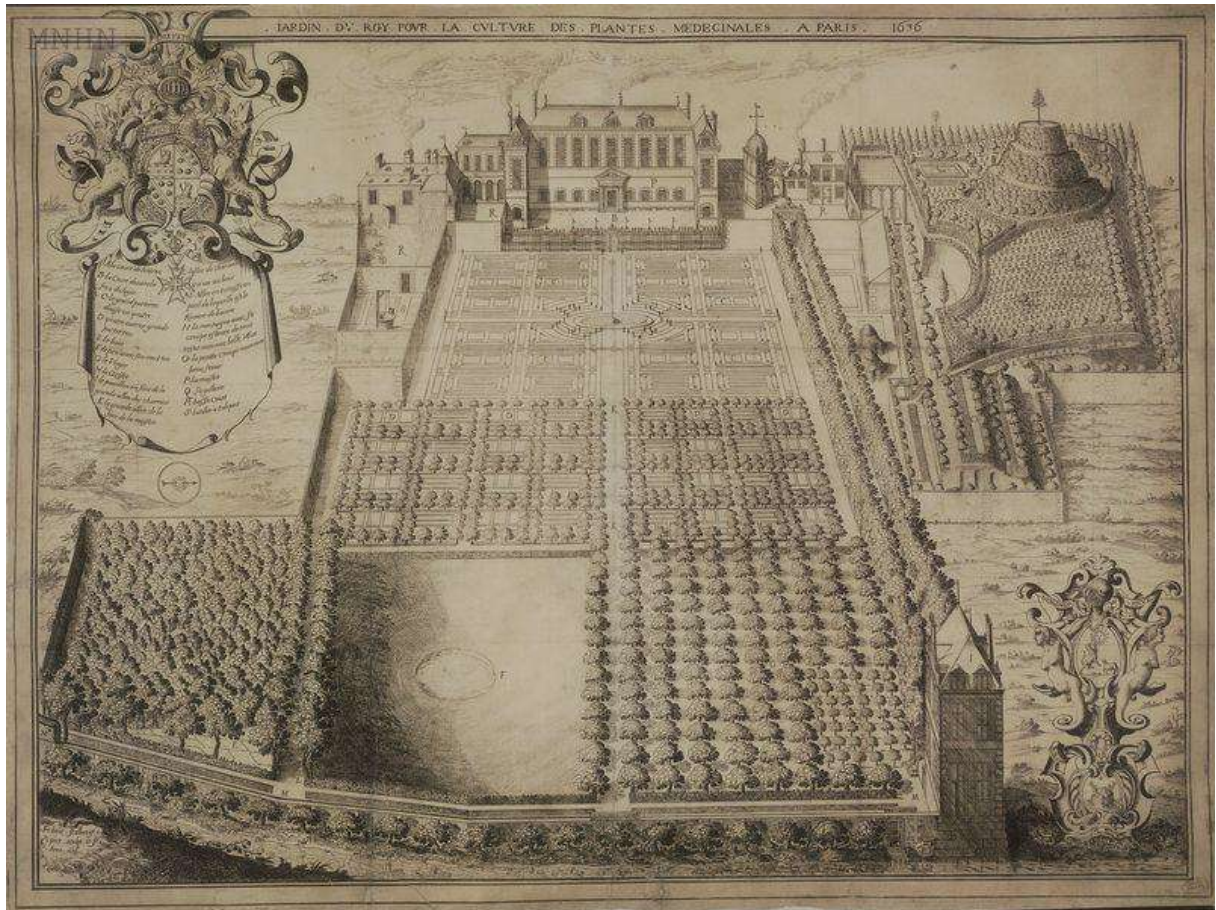
© Muséum national d'Histoire naturelle, Dist. RMN-Grand Palais. Image du MNHN, bibliothèque centrale

2. Plan du Jardin royal des plantes médicinales, Abraham Bosse, 1640.



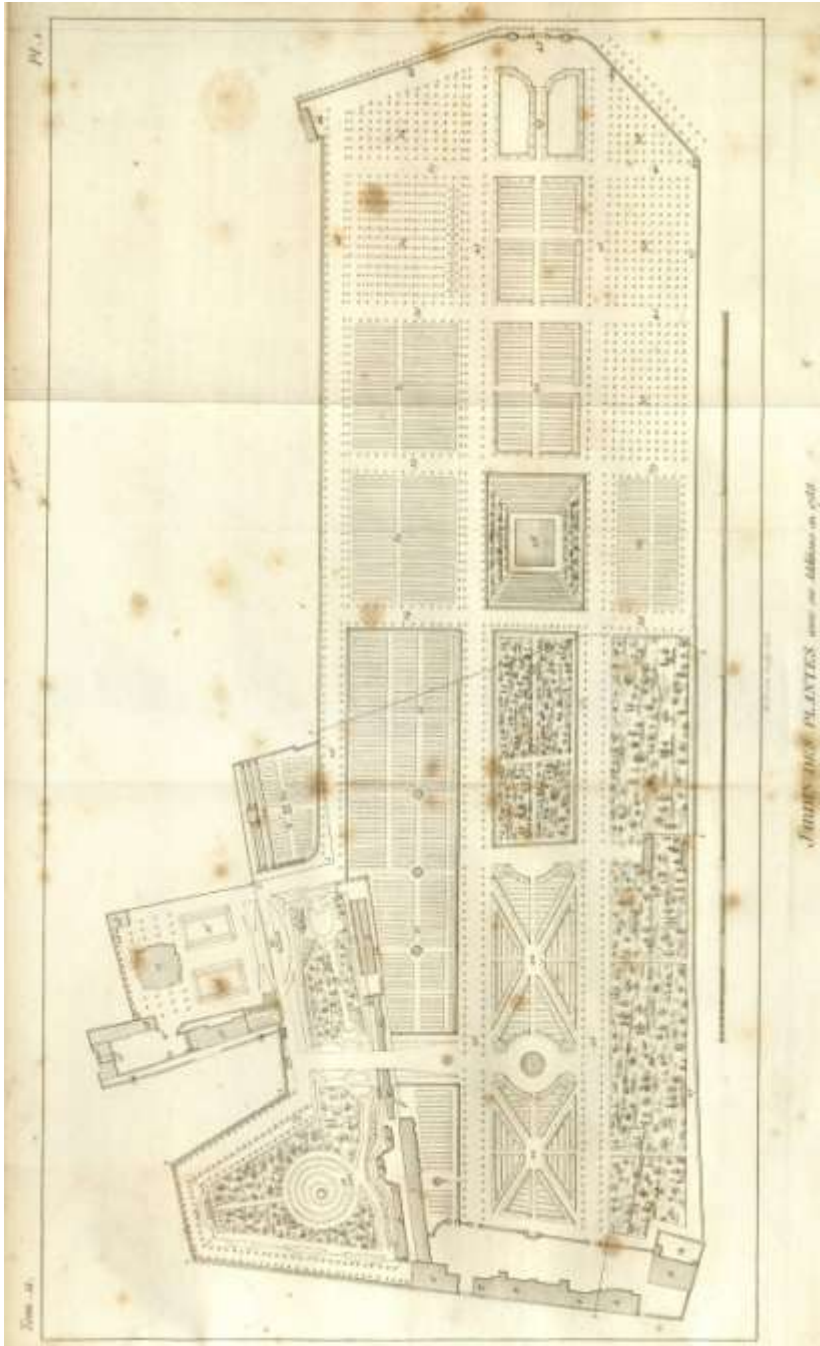
© Muséum national d'Histoire naturelle, Dist. RMN-Grand Palais. Image du MNHN, bibliothèque centrale

3. Jardin du Roy pour la Culture des plantes médicinales à Paris, 1636,
Frédéric Scalberge.



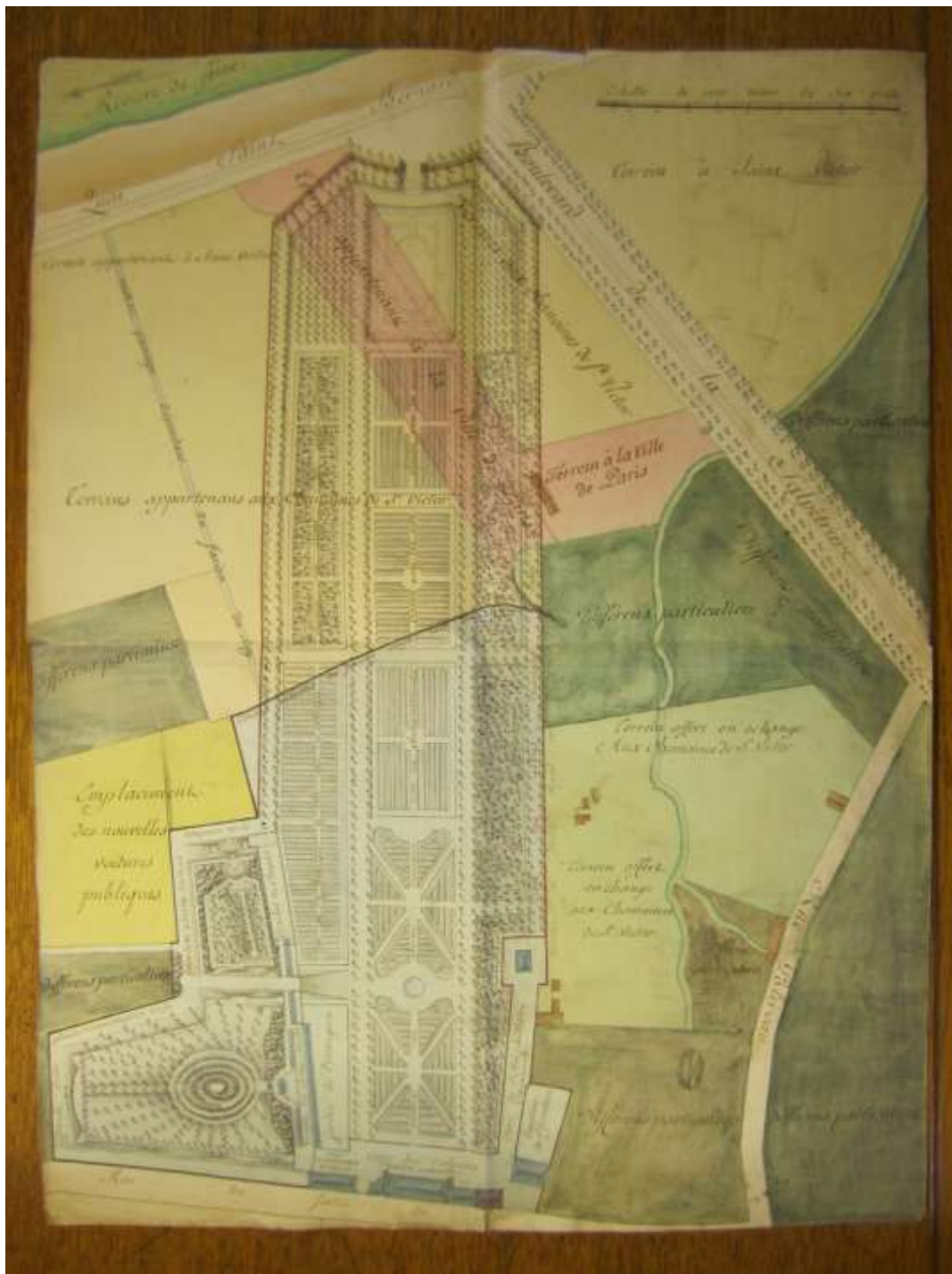
© Muséum national d'Histoire naturelle, Dist. RMN-Grand Palais. Image du MNHN, bibliothèque centrale

4. Plan du Jardin en 1788 (*Annales du Muséum*, Tome 11, 1808, pl. 1).



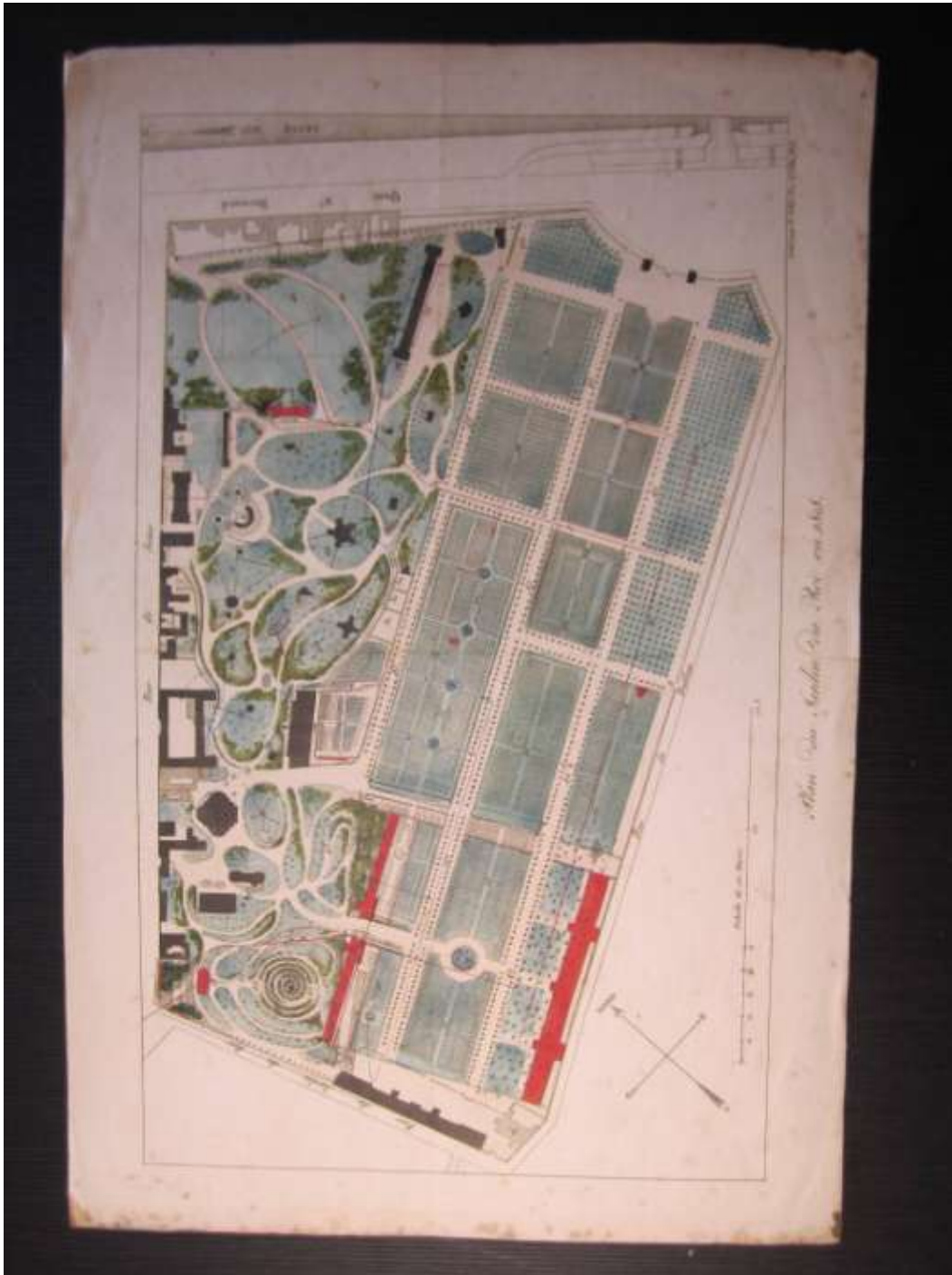
© Muséum national d'Histoire naturelle, Dist. RMN-Grand Palais. Image du MNHN, bibliothèque centrale

5. Plan du Jardin, 1782, Edme Verniquet (A.N. O¹ 2125).



© Archives Nationales – Anton Moret

6. Plan du Jardin, 1808 (A.N. AJ¹⁵ 863).



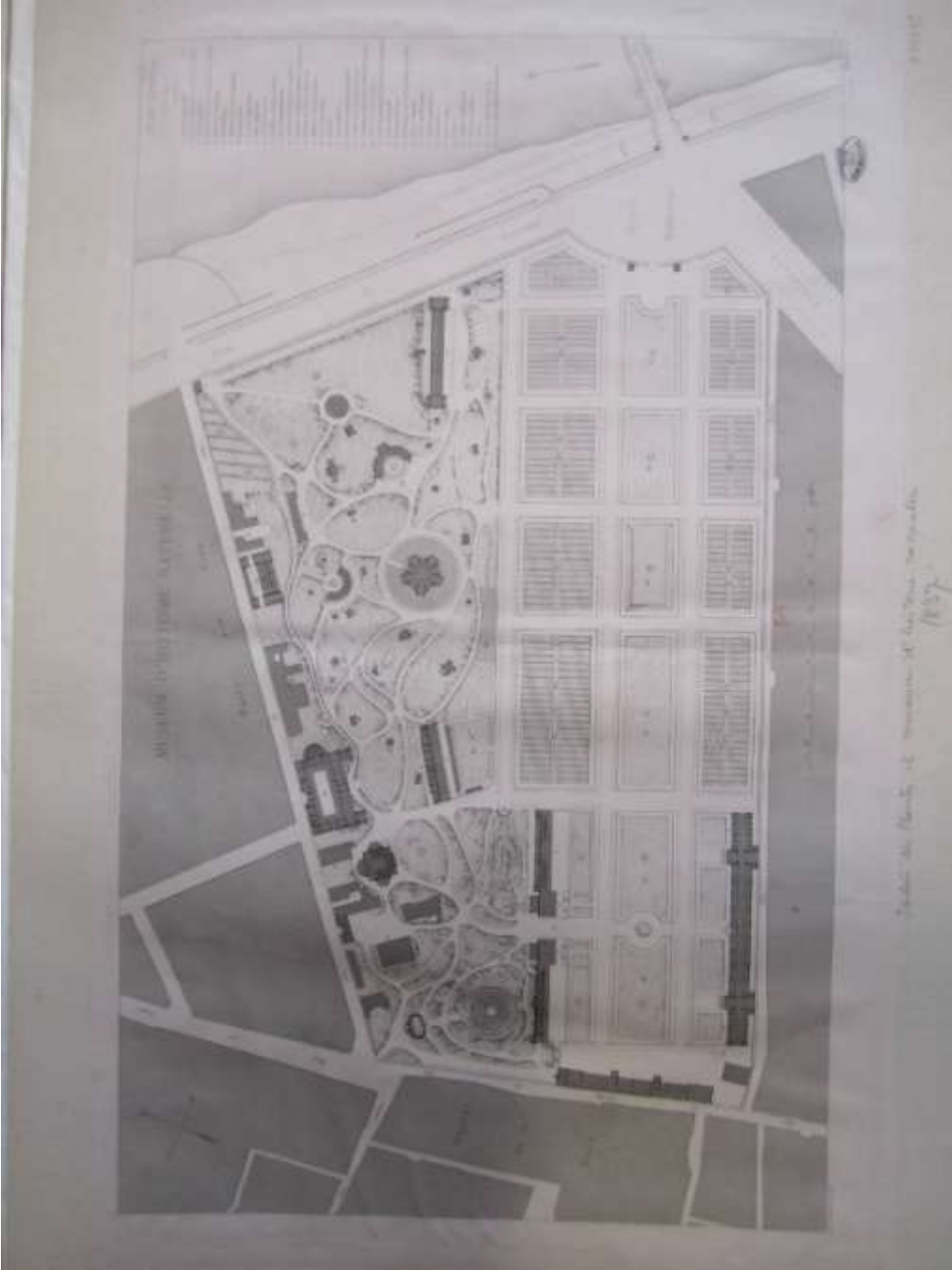
© Archives Nationales – Anton Moret

7. Plan du Jardin, 1828 (B.N.F., Est. Va-257-Fol).



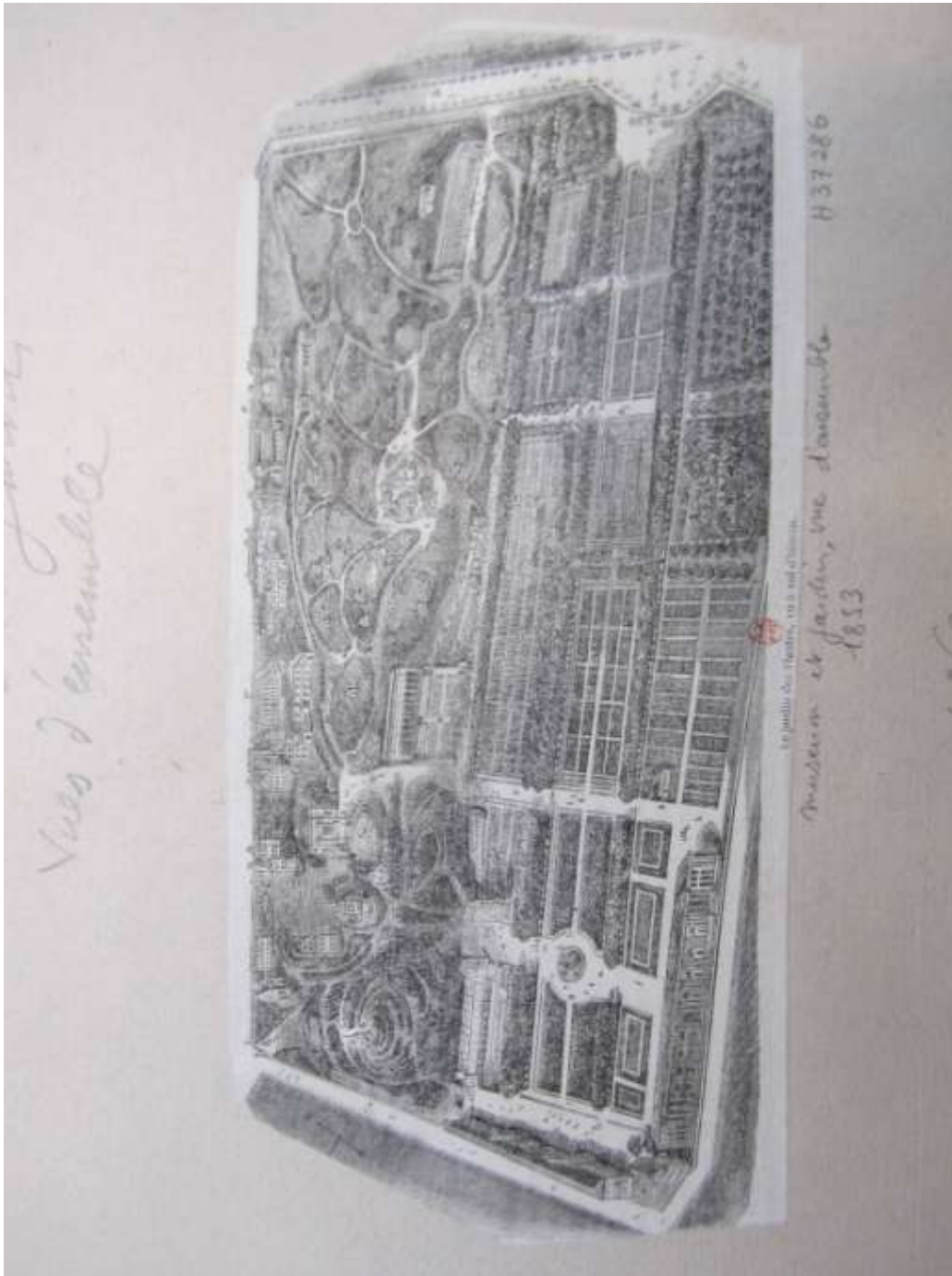
© Cabinet des Estampes, B.N.F. – Anton Moret

8. Plan du Jardin, 1837 (B.N.F., Est. Va-257-Fol).



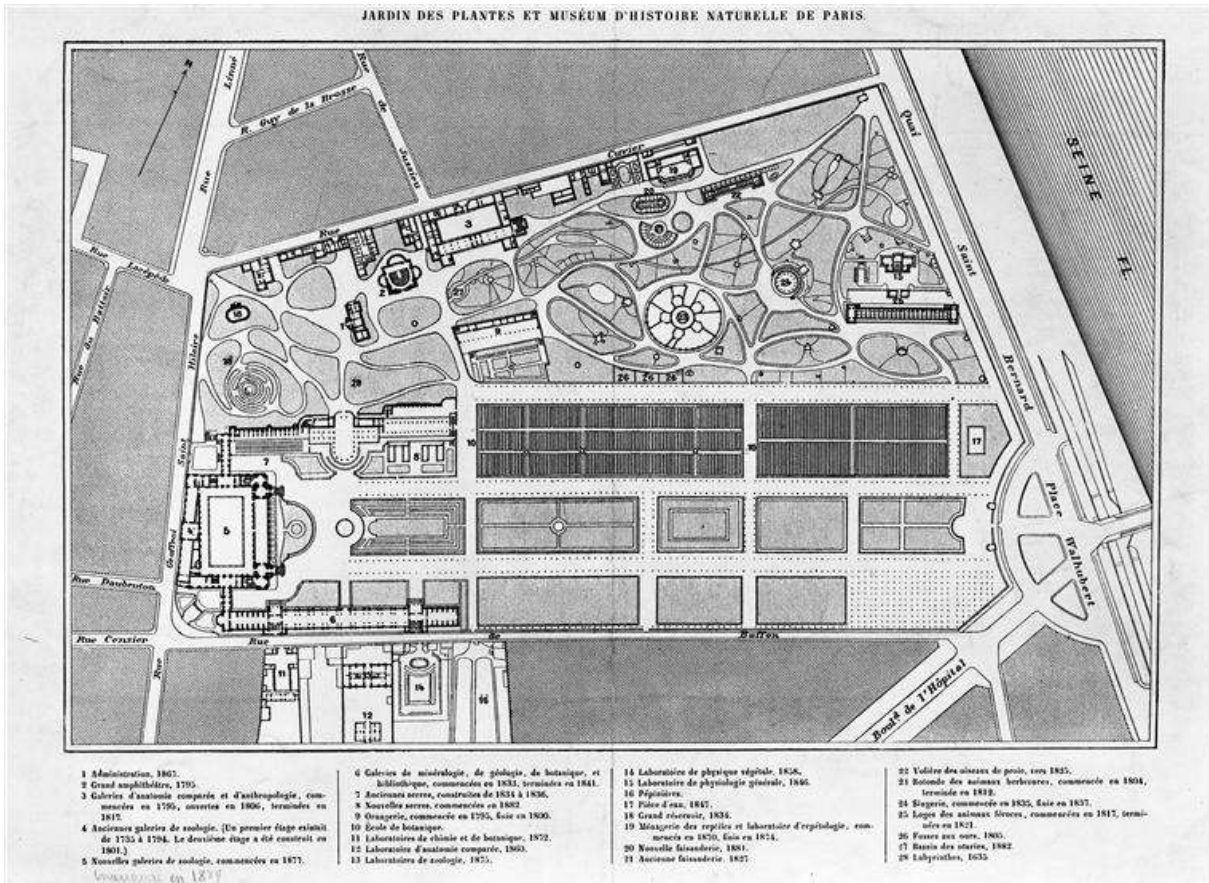
© Cabinet des Estampes, B.N.F. – Anton Moret

9. Plan du Jardin, 1853 (B.N.F., Est. Va-257-Fol).



© Cabinet des Estampes, B.N.F. – Anton Moret

10. Plan du Muséum, 1887, (JOUIN Henry, STEIN Henri. *Histoire et description du Jardin des plantes et du Muséum d'histoire naturelle*. 1887).



© Muséum national d'Histoire naturelle, Dist. RMN-Grand Palais. Image du MNHN, bibliothèque centrale

II. Vues extérieures du Château

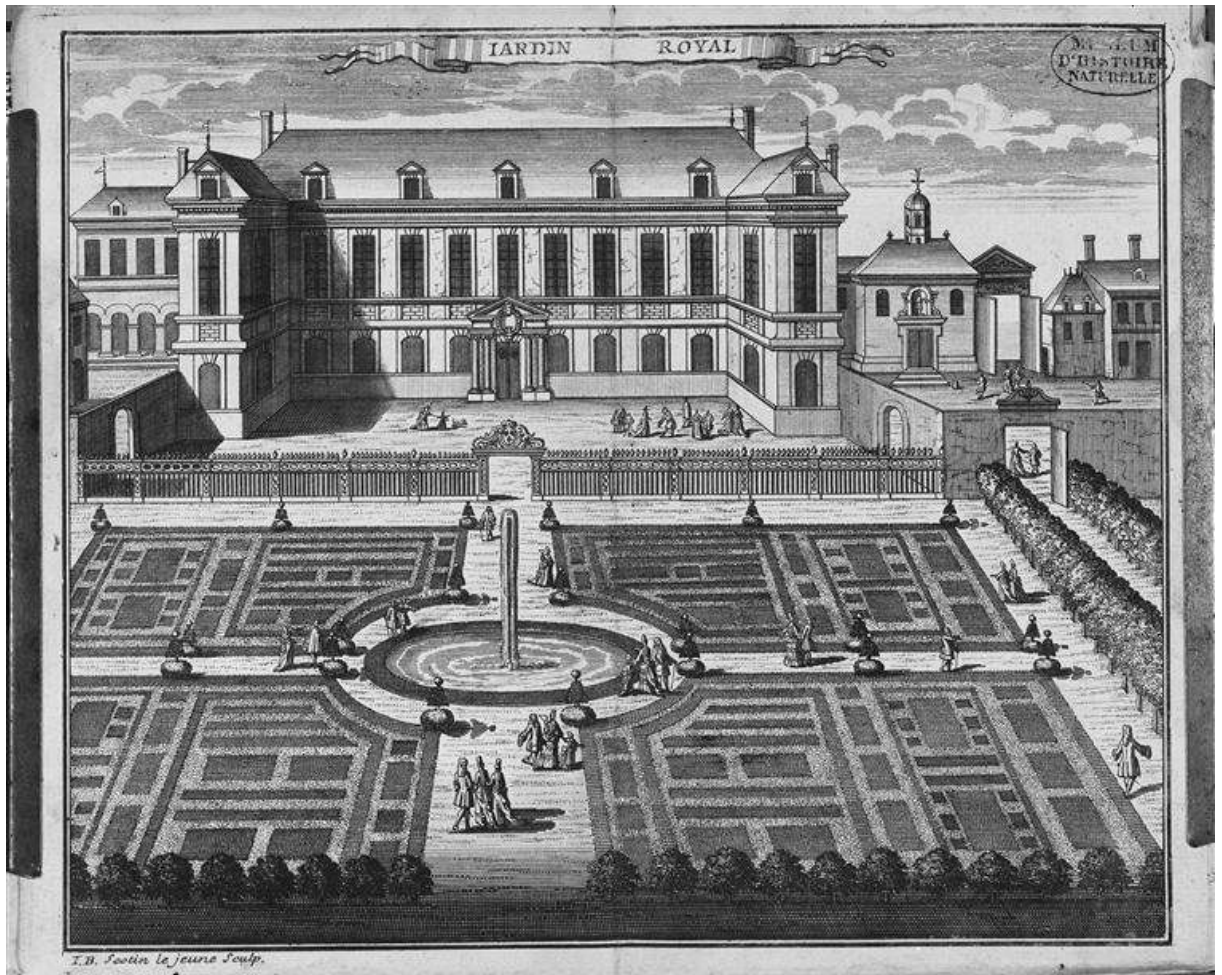
1. Vue du Frontispice (TOURNEFORT Joseph Pitton (de). *Éléments de botanique*, 1694).



Source gallica.bnf.fr / Bibliothèque nationale de France

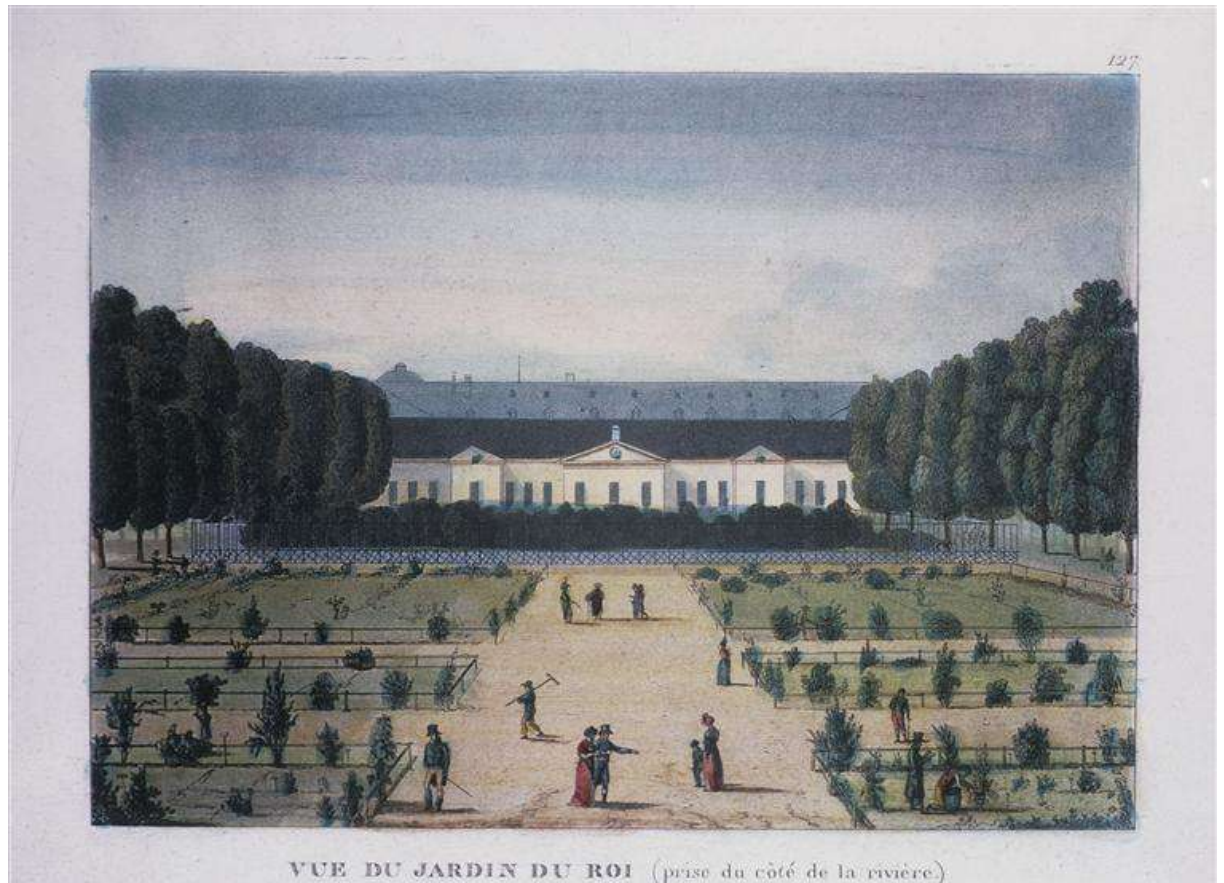
© Source gallica.bnf.fr / Bibliothèque nationale de France

2. Le Jardin Royal, Scottin le Jeune, 1707, Folio (DIONIS Pierre. *Cours d'opérations de chirurgie démontrées au Jardin royal, 1707*).



© Muséum national d'Histoire naturelle, Dist. RMN-Grand Palais. Image du MNHN, bibliothèque centrale

3. Vue du Jardin du roi prise du côté de la rivière, Anonyme, 1808.



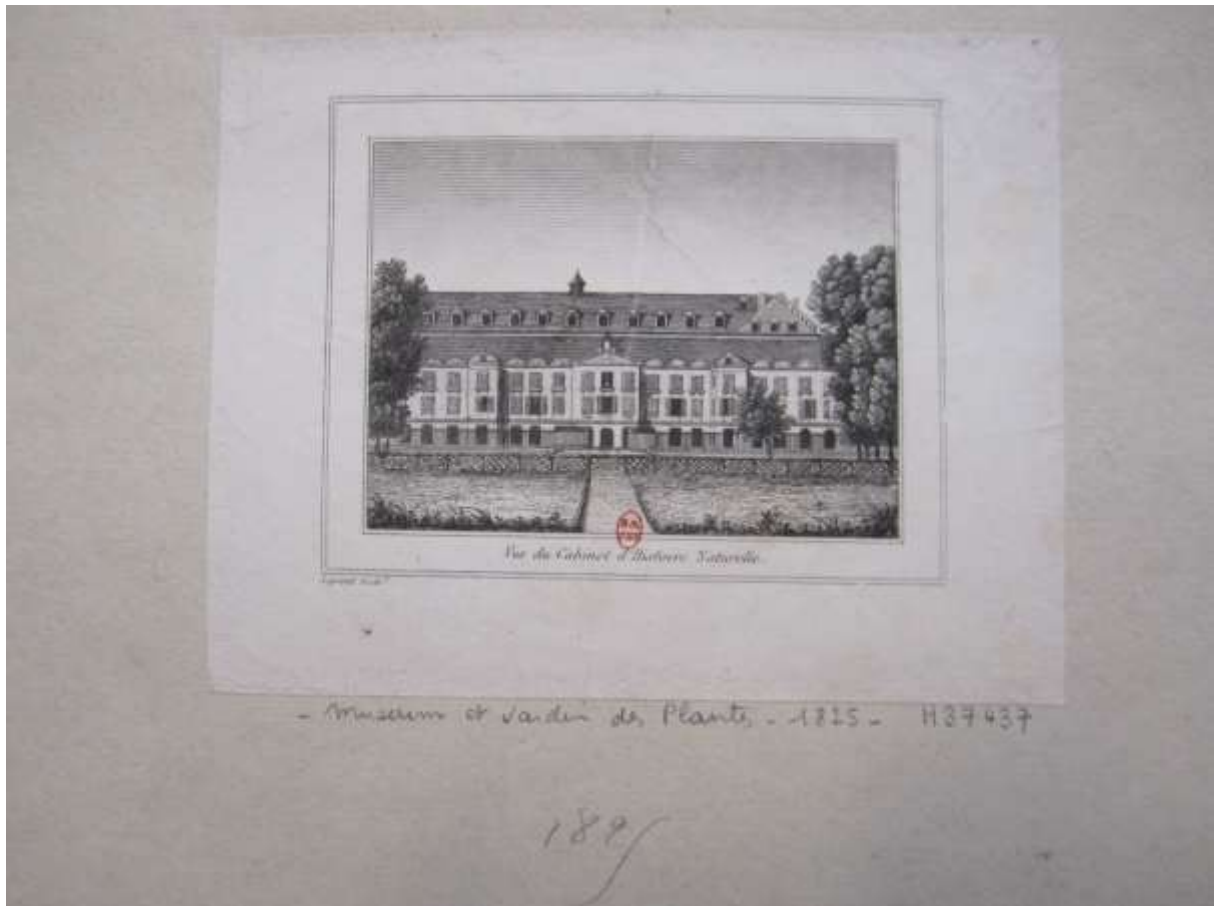
© Muséum national d'Histoire naturelle, Dist. RMN-Grand Palais. Image du MNHN, bibliothèque centrale

4. Vue du Cabinet d'Histoire naturelle prise du Jardin, 1810, Anonyme.



© Muséum national d'Histoire naturelle, Dist. RMN-Grand Palais. Image du MNHN, bibliothèque centrale

5. Vue du Cabinet d'Histoire naturelle, 1825 (B.N.F., Est. Va-257a-Fol).



© Cabinet des Estampes, B.N.F. – Anton Moret

6. Vue du Cabinet d'Histoire naturelle, 1838 (B.N.F., Est. Va-257a-Fol).



© Cabinet des Estampes, B.N.F. – Anton Moret

7. Les Galeries d'Histoire naturelle et la Bibliothèque
(B.N.F., Est. Va-257a-Fol).



© Cabinet des Estampes, B.N.F. – Anton Moret

8. Hilair, Jean-Baptiste (1753-1822), *Jardin du Roy*, 1794, Dessin à la plume, encre brune et encre de Chine, aquarelle et rehauts de blanc ; 17,2 x 25 cm (BNF, département Estampes et photographie, RESERVE FOL-VE-53 (F)).



Source gallica.bnf.fr / Bibliothèque nationale de France

© Source gallica.bnf.fr / Bibliothèque nationale de France

9. Les Galeries d'Histoire Naturelle, 1823 (DELEUZE Joseph. *Histoire et description du Muséum royal d'histoire naturelle*, Tome 2, p. 331).



© Muséum national d'Histoire naturelle, Dist. RMN-Grand Palais. Image du MNHN, bibliothèque centrale

10. Les anciennes Galeries d'Histoire naturelle, Paul Joseph Albert Chevojon, 1875.



© Muséum national d'Histoire naturelle, Dist. RMN-Grand Palais. Image du MNHN, bibliothèque centrale

III. Vues extérieures de la Galerie de Minéralogie

1. Péristyle de la Galerie de minéralogie par Pierre Petit (1832-1909).
Photographie, vers 1885. Paris, MNHN, Bibliothèque centrale, Fonds
Petit, Ic 5048.



© Muséum national d'Histoire naturelle, Dist. RMN-Grand Palais. Image du MNHN, bibliothèque centrale

2. Vue du Jardin des Plantes, Cabinet de Minéralogie, 1839
(B.N.F., Est. Va-257a-Fol).



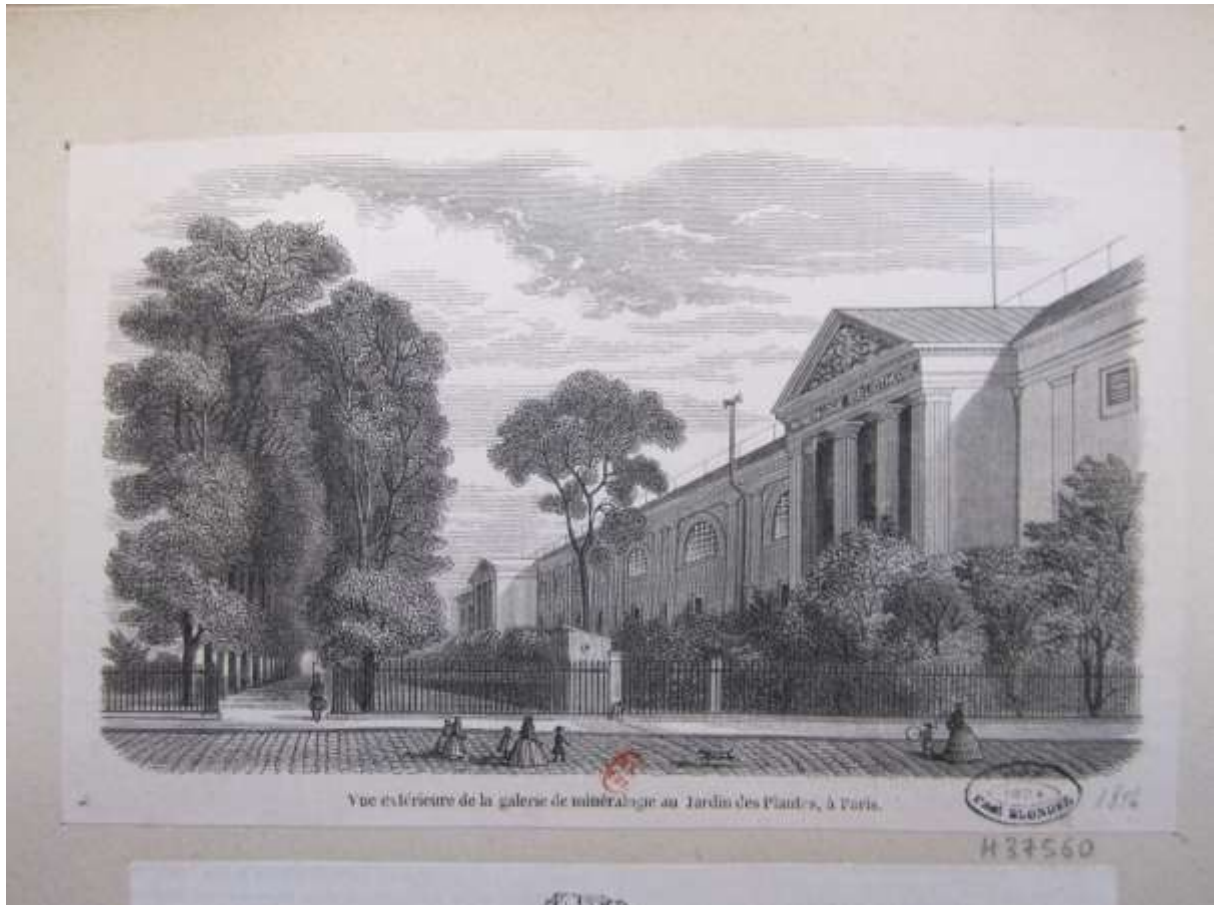
© Cabinet des Estampes, B.N.F. – Anton Moret

3. Galerie de géologie, de minéralogie et de botanique, 1840
(B.N.F., Est. Va-257a-Fol).



© Cabinet des Estampes, B.N.F. – Anton Moret

4. Vue extérieure de la Galerie de minéralogie au Jardin des Plantes, à Paris, 1856 (B.N.F., Est. Va-257a-Fol).



© Cabinet des Estampes, B.N.F. – Anton Moret

5. MARLÈS Jules Lacroix (de). *Paris ancien et moderne* (1837-1838), Atlas pl. 138 (B.N.F., Est. Va-257a-Fol).



© Cabinet des Estampes, B.N.F. – Anton Moret

6. Vue du Jardin des Plantes, avec la Galerie de Minéralogie, les Galeries d'Histoire naturelle et les Serres chaudes (B.N.F., Est. Va-257a-Fol).



© Cabinet des Estampes, B.N.F. – Anton Moret

7. Photographies de l'extérieur de la Galerie de Minéralogie.



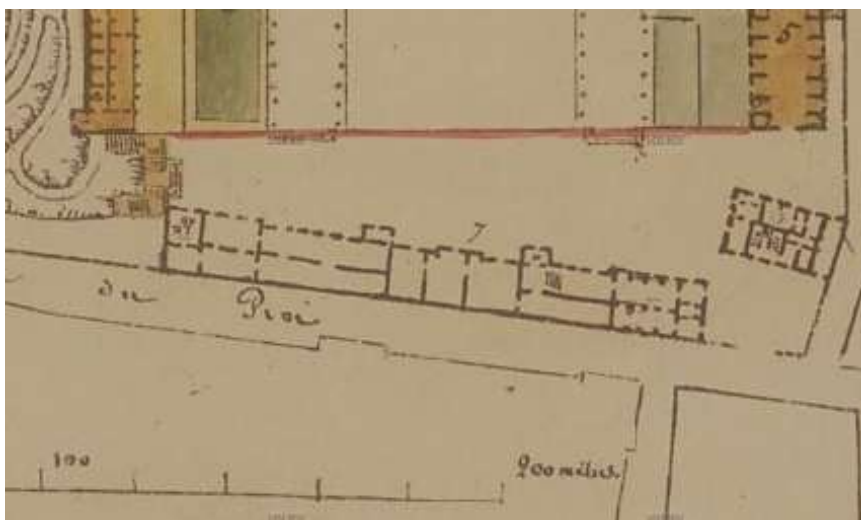
© Anton Moret



© Anton Moret

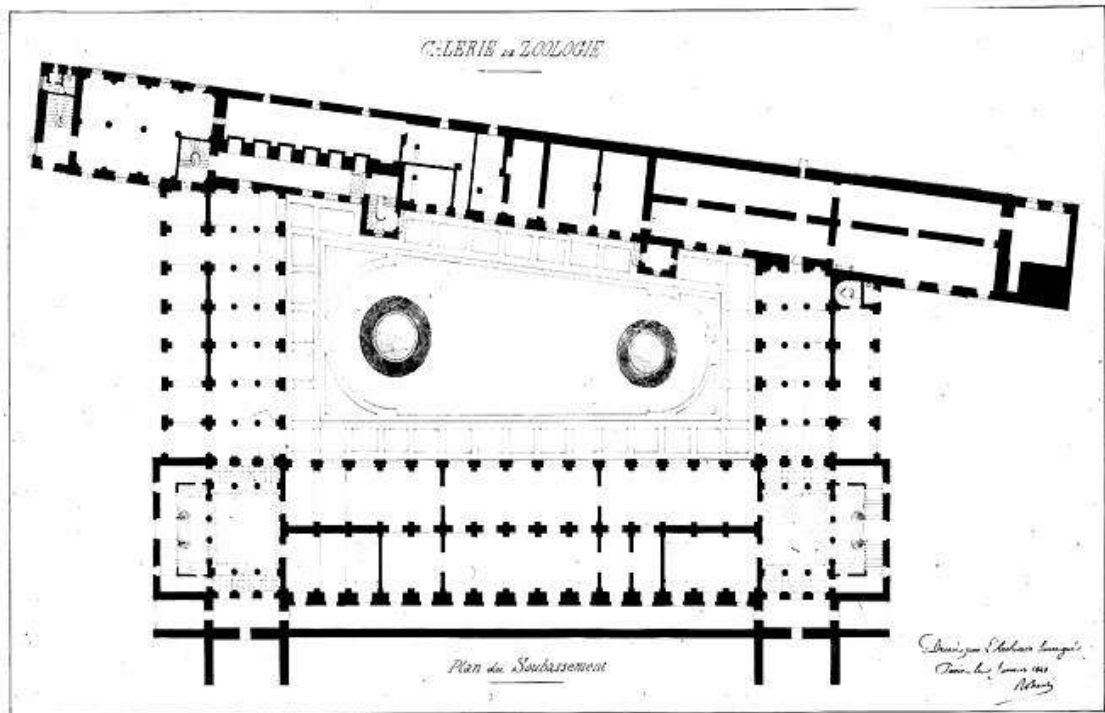
IV. Plans du Château et du Cabinet d'Histoire naturelle

1. Muséum d'Histoire Naturelle. Plan général en 1836. Dressé par l'architecte du Muséum Charles Rohault de Fleury fils.



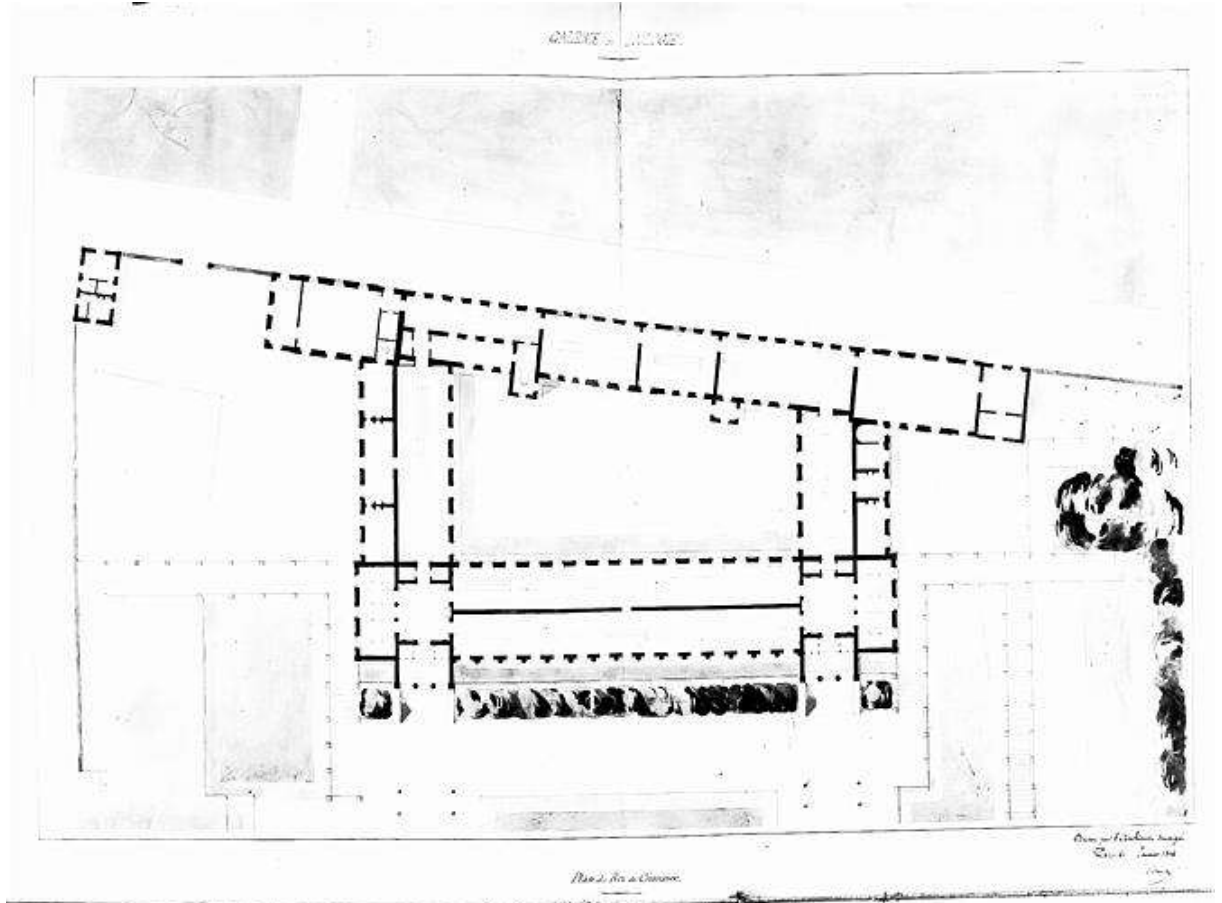
© Muséum national d'Histoire naturelle, Dist. RMN-Grand Palais. Image du MNHN, bibliothèque centrale

2. Plan des soubassements de la galerie de zoologie inclus dans le projet de nouvelle galerie de zoologie (anciennement rez-de-chaussée), Charles Rohault de Fleury, 1846.



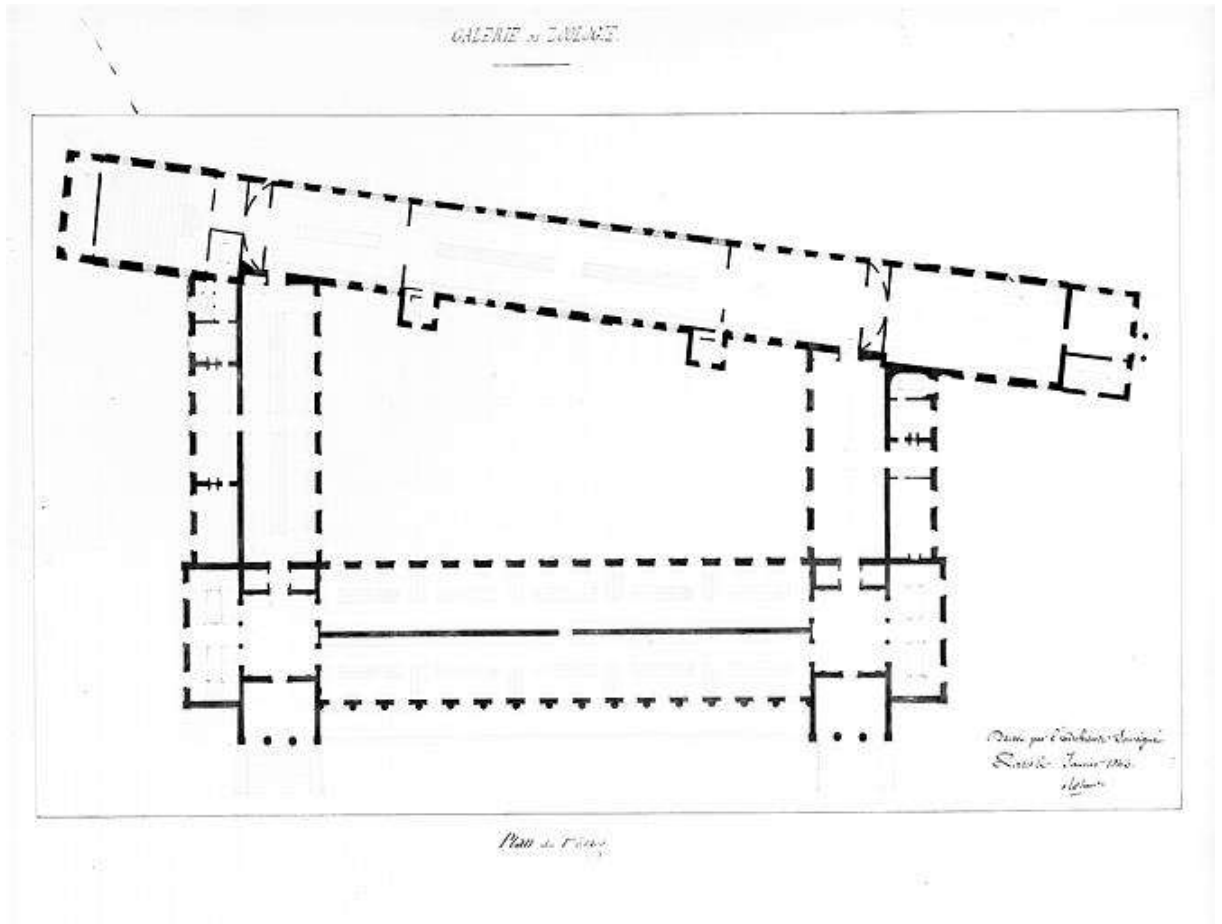
© Ministère de la Culture (France) - Médiathèque de l'architecture et du patrimoine
- diffusion RMN / Henri Graindorge

3. Plan du rez-de-chaussée de la galerie de zoologie inclus dans le projet de nouvelle galerie de zoologie (anciennement premier étage), Charles Rohault de Fleury, 1846.



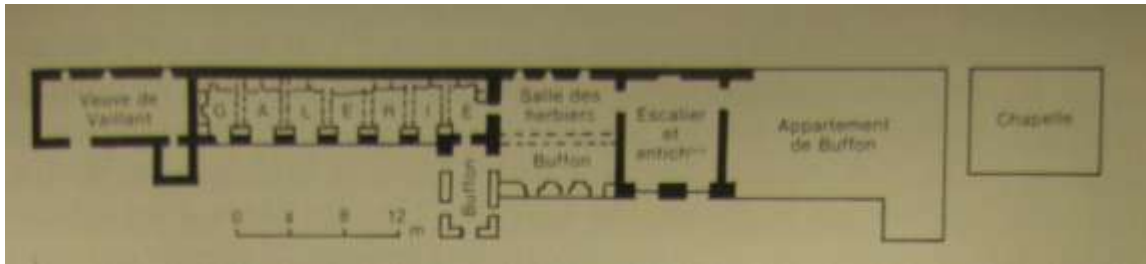
© Ministère de la Culture (France) - Médiathèque de l'architecture et du patrimoine
- diffusion RMN / Henri Graindorge

4. Plan du premier étage de la galerie de zoologie inclus dans le projet de nouvelle galerie de zoologie (anciennement deuxième étage), Charles Rohault de Fleury, 1846.



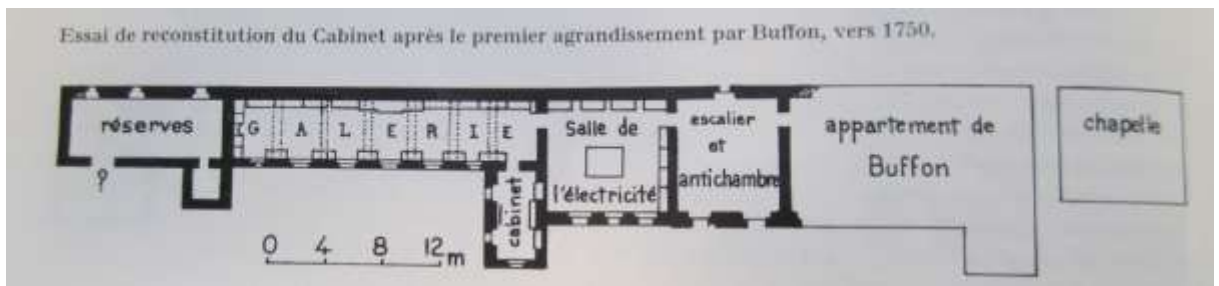
© Ministère de la Culture (France) - Médiathèque de l'architecture et du patrimoine
- diffusion RMN / Henri Graindorge

5. Projection de l'état du Cabinet d'Histoire naturelle en 1741 (PRONTEAU Jeanne. *Edme Verniquet, 1727-1804 : architecte et auteur du « grand plan de Paris » (1785-1791)*, 1986, p. 229).



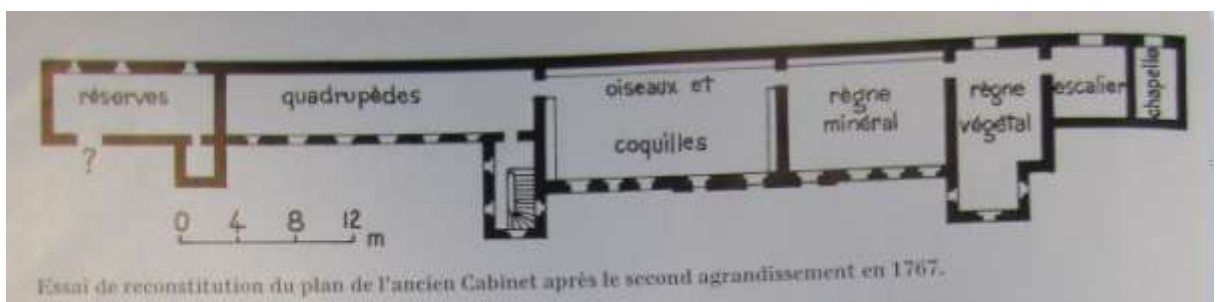
© Jeanne Pronteau, 1986 – Anton Moret

6. Projection de l'état du Cabinet d'Histoire naturelle en 1750 (BOURDIER Franck. *Le cabinet d'histoire naturelle du Muséum : 1635-1935*, In *Sciences et l'enseignement des sciences*. 1962, p. 40).



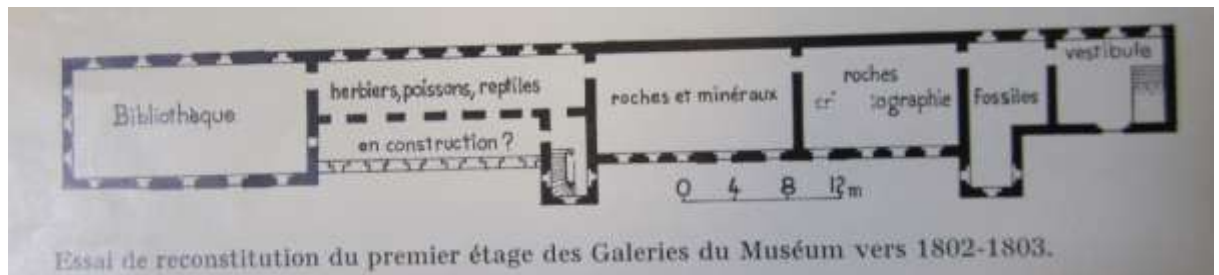
© Franck Bourdier, 1962 – Anton Moret

7. Projection de l'état du Cabinet d'Histoire naturelle en 1767 (BOURDIER Franck. *Le cabinet d'histoire naturelle du Muséum : 1635-1935*, In *Sciences et l'enseignement des sciences*. 1962, p. 42).



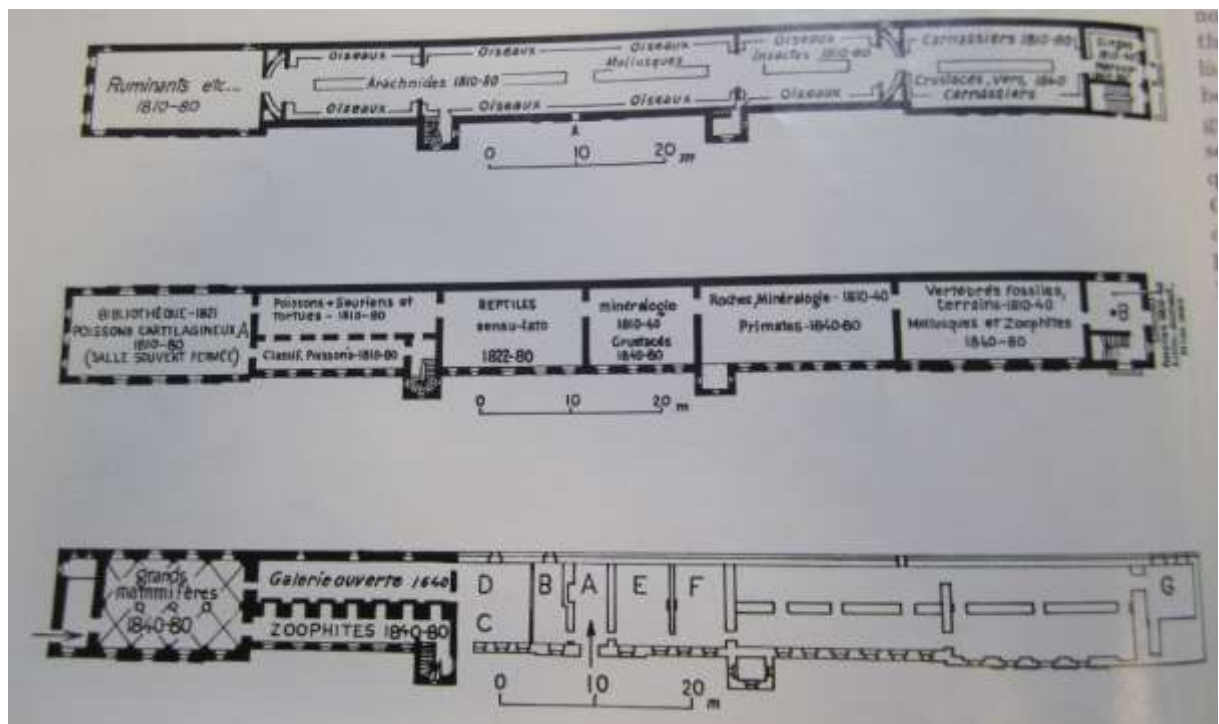
© Franck Bourdier, 1962 – Anton Moret

8. Projection de l'état du Cabinet d'Histoire naturelle en 1802-1803
 (BOURDIER Franck. Le cabinet d'histoire naturelle du Muséum : 1635-1935, *In Sciences et l'enseignement des sciences*. 1962, p. 45).



Essai de reconstitution du premier étage des Galeries du Muséum vers 1802-1803.
 © Franck Bourdier, 1962 – Anton Moret

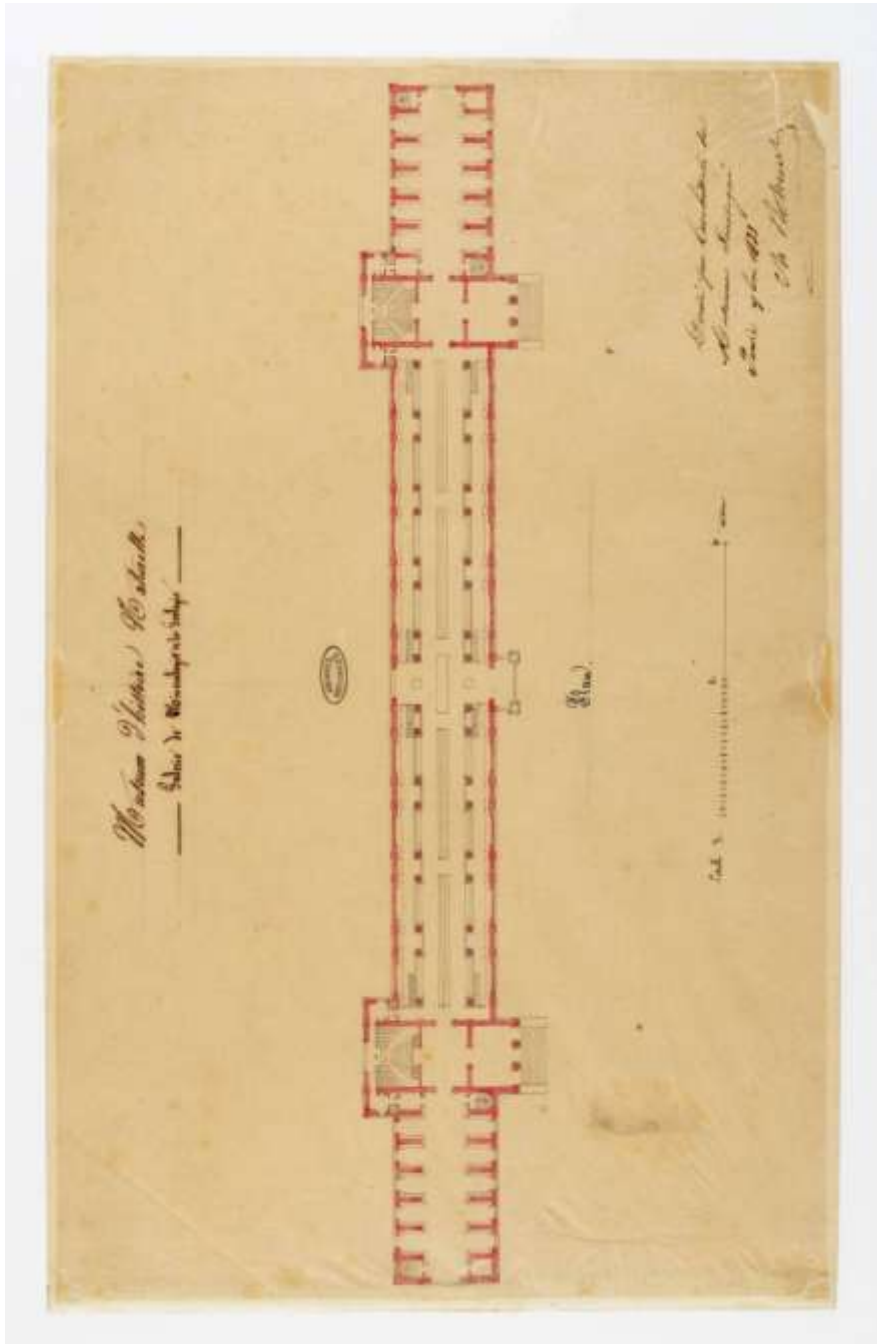
9. Projection de l'état du Cabinet d'Histoire naturelle après 1809
 (BOURDIER Franck. Le cabinet d'histoire naturelle du Muséum : 1635-1935, *In Sciences et l'enseignement des sciences*. 1962, p. 46).



© Franck Bourdier, 1962 – Anton Moret

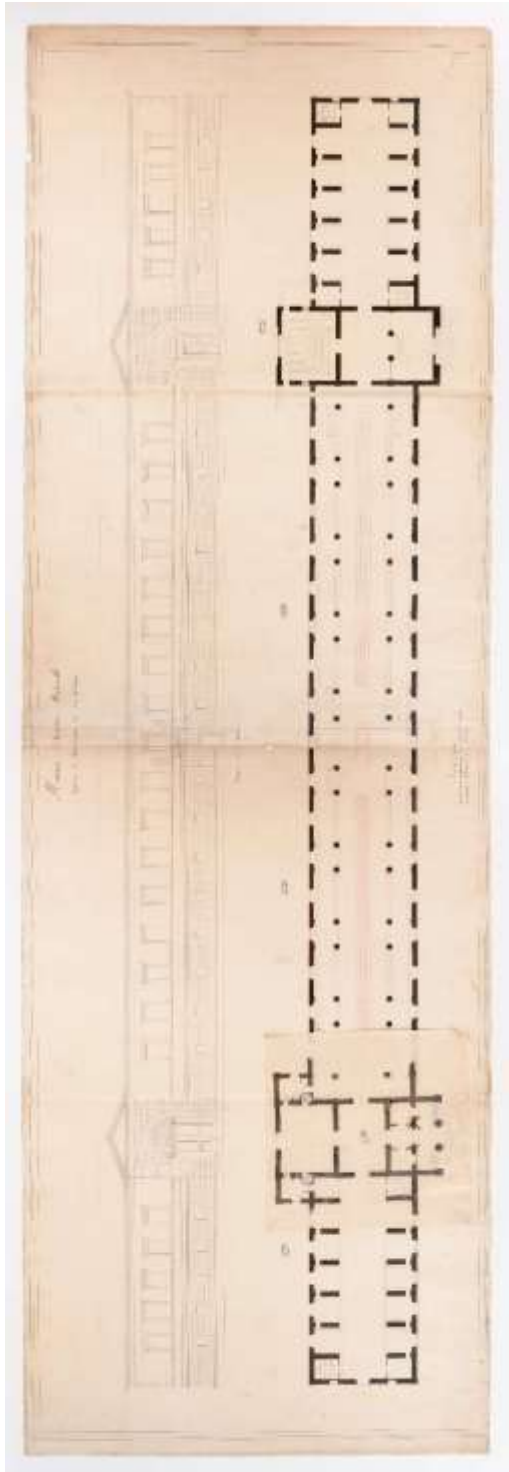
V. Plans et études de la Galerie de Minéralogie

1. Plan de la Galerie de Minéralogie, 1833 (A.N., MUSÉUM. Galerie de minéralogie et de géologie. [15 p.], pl., coupes, élév. Sign. Ch. Rohault 1833-1834).



© Archives Nationales

2. Plan et élévation de la façade Nord de la Galerie de Minéralogie et de Géologie, (A.N., MUSÉUM. Galerie de minéralogie et de géologie. [15 p.], pl., coupes, élév. Sign. Ch. Rohault 1833-1834).



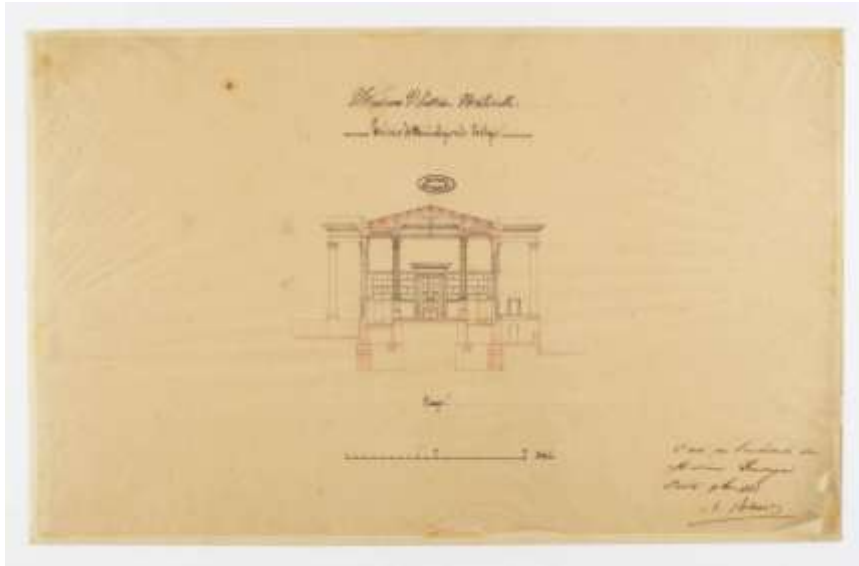
© Archives Nationales

3. Plan calque, façade Sud de la Galerie de Minéralogie et de Géologie (A.N., MUSÉUM. Galerie de minéralogie et de géologie. [15 p.], pl., coupes, élév. Sign. Ch. Rohault 1833-1834).



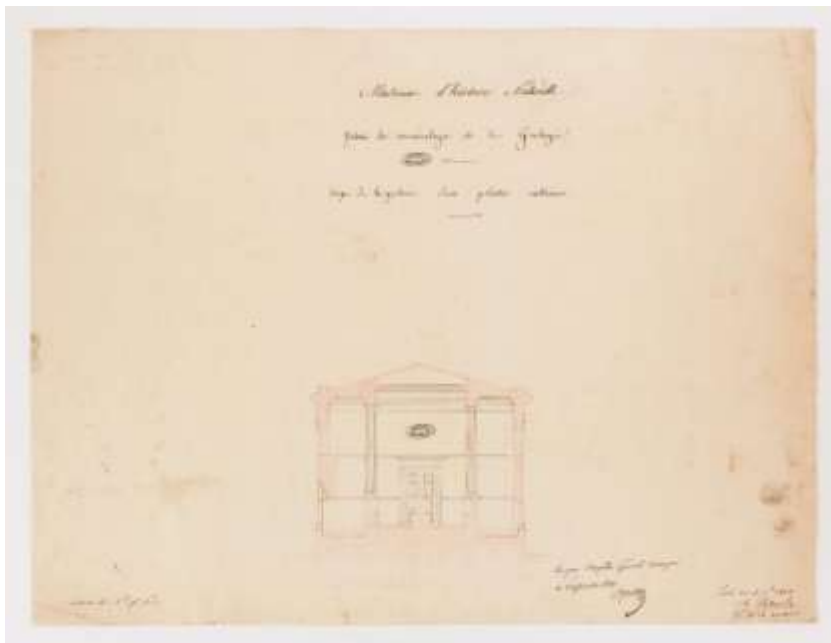
© Archives Nationales

4. Coupe de la Galerie de Minéralogie et de Géologie, 1833 (A.N., MUSÉUM. Galerie de minéralogie et de géologie. [15 p.], pl., coupes, élév. Sign. Ch. Rohault 1833-1834).



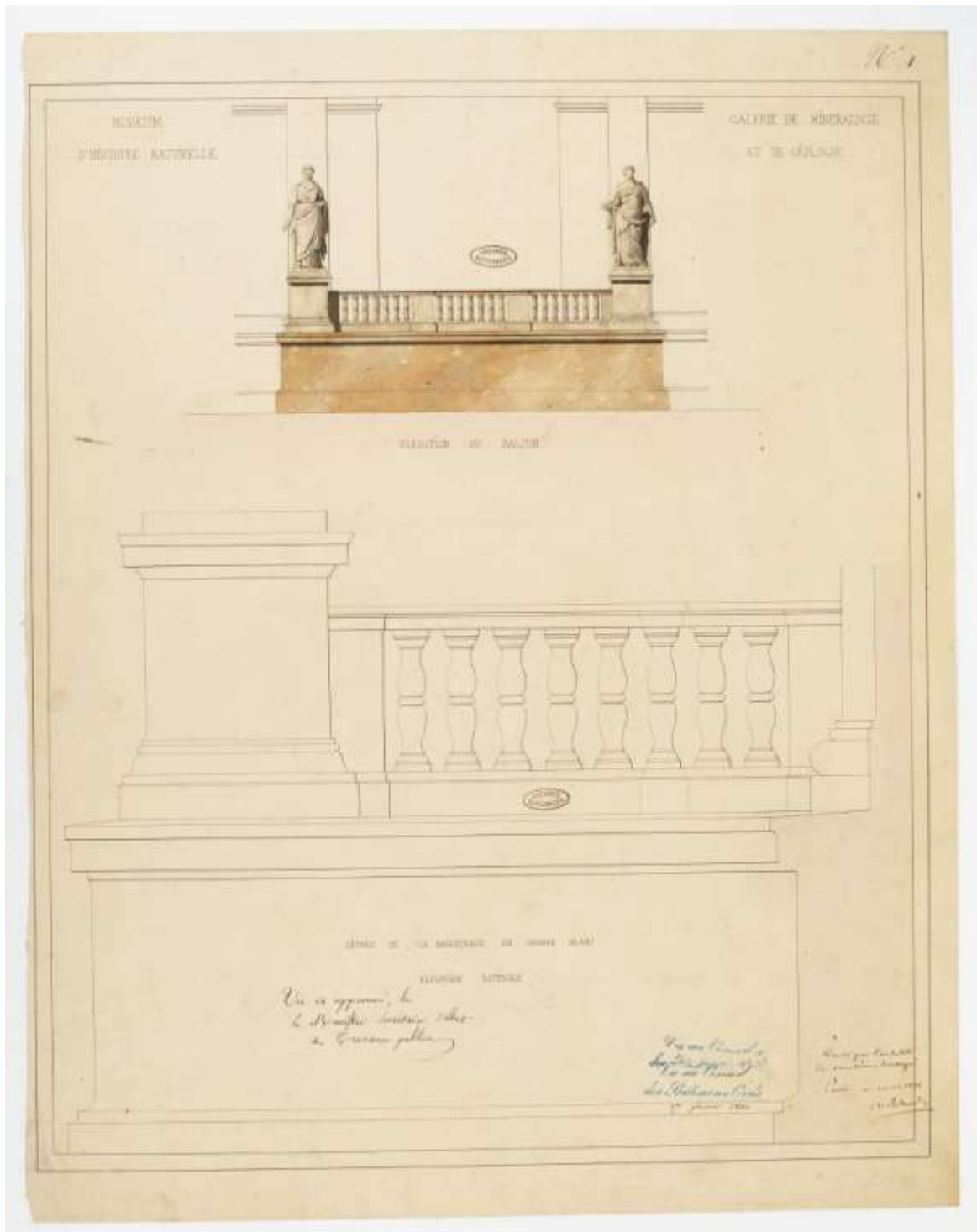
© Archives Nationales

5. Coupe de la Galerie de Minéralogie sans pilastres extérieurs, 1833 (A.N., MUSÉUM. Galerie de minéralogie et de géologie. [15 p.], pl., coupes, élév. Sign. Ch. Rohault 1833-1834).



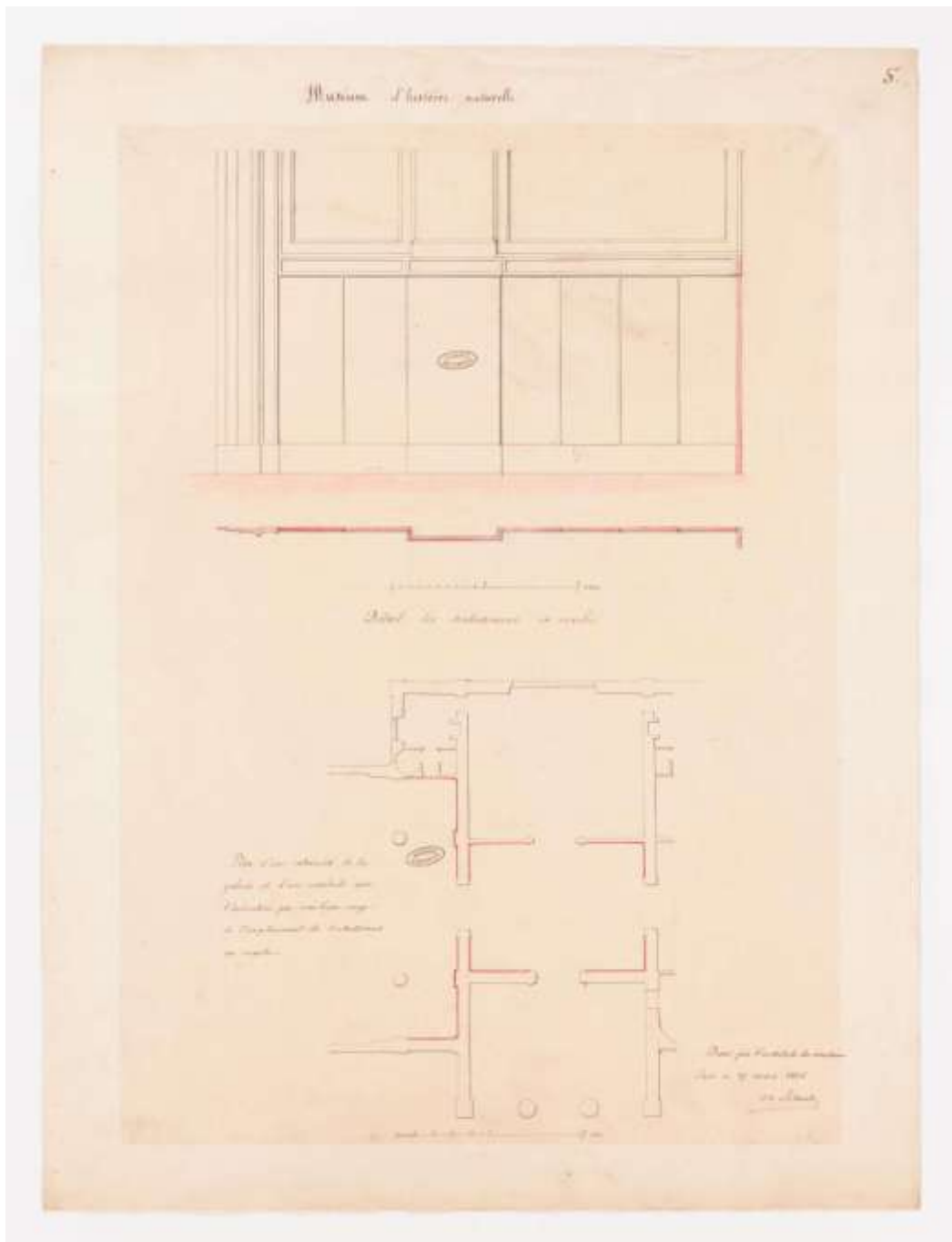
© Archives Nationales

6. Détails de la balustrade en marbre blanc ; élévation latérale, 1838
 (A.N., MUSÉUM. Soubassements en marbre aux extrémités de la
 galerie de minéralogie et dans les vestibules. Balcons de la galerie.
 [5 p.], pl., élév. Sign. Ch. Rohault, 1836-1838).



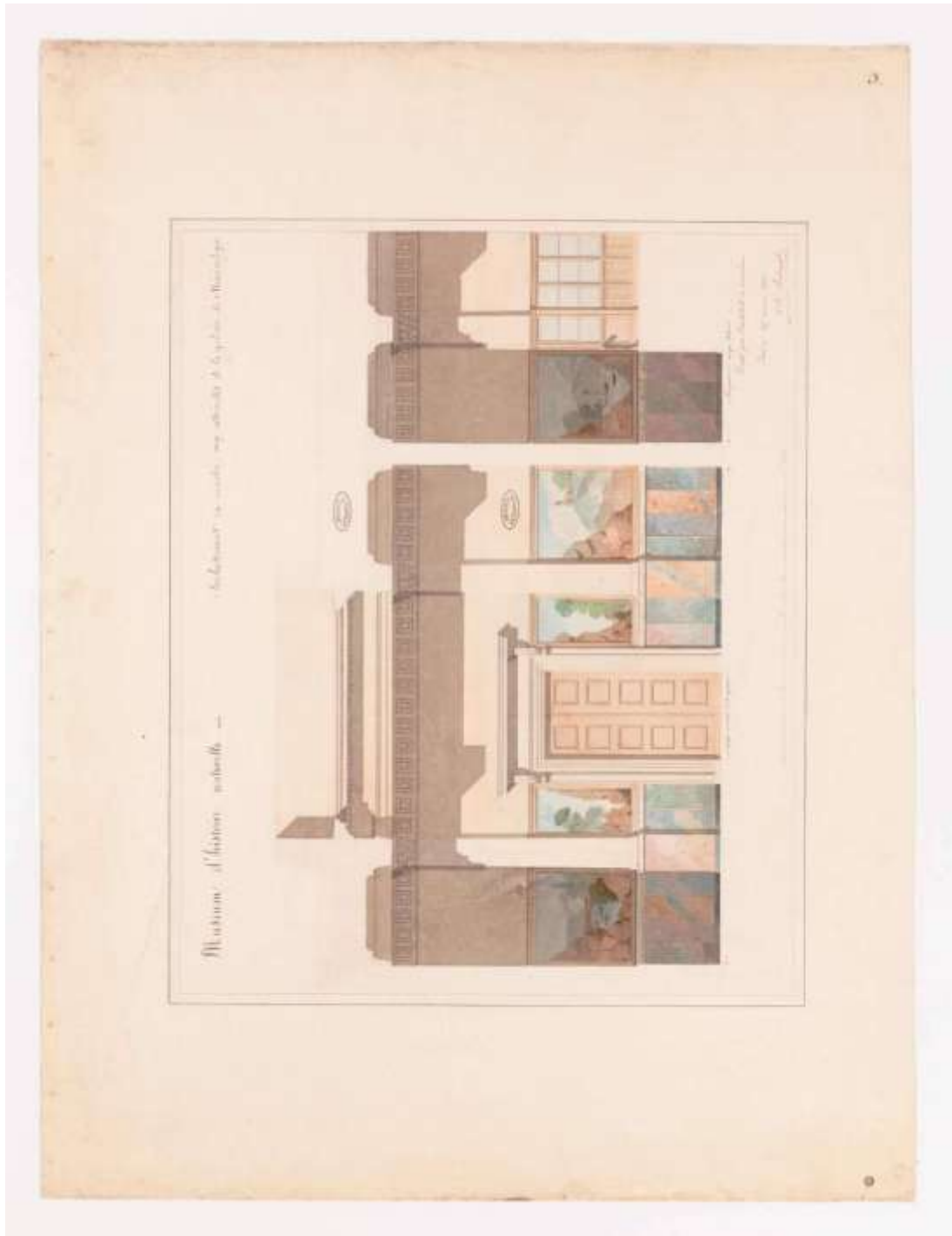
© Archives Nationales

7. Détail des soubassements [sic] en marbre ; Plan d'une extrémité de la galerie et d'un vestibule avec l'indication par une ligne rouge de l'emplacement du soubassements en marbre (A.N., MUSÉUM. Soubassements en marbre aux extrémités de la galerie de minéralogie et dans les vestibules. Balcons de la galerie. [5 p.], pl., élév. Sign. Ch. Rohault, 1836-1838).



© Archives Nationales

8. Soubassemens [sic] en marbre aux extrémités de la galerie de Minéralogie, 1836 (A.N., MUSÉUM. Soubassemens en marbre aux extrémités de la galerie de minéralogie et dans les vestibules. Balcons de la galerie. [5 p.], pl., élév. Sign. Ch. Rohault, 1836-1838).



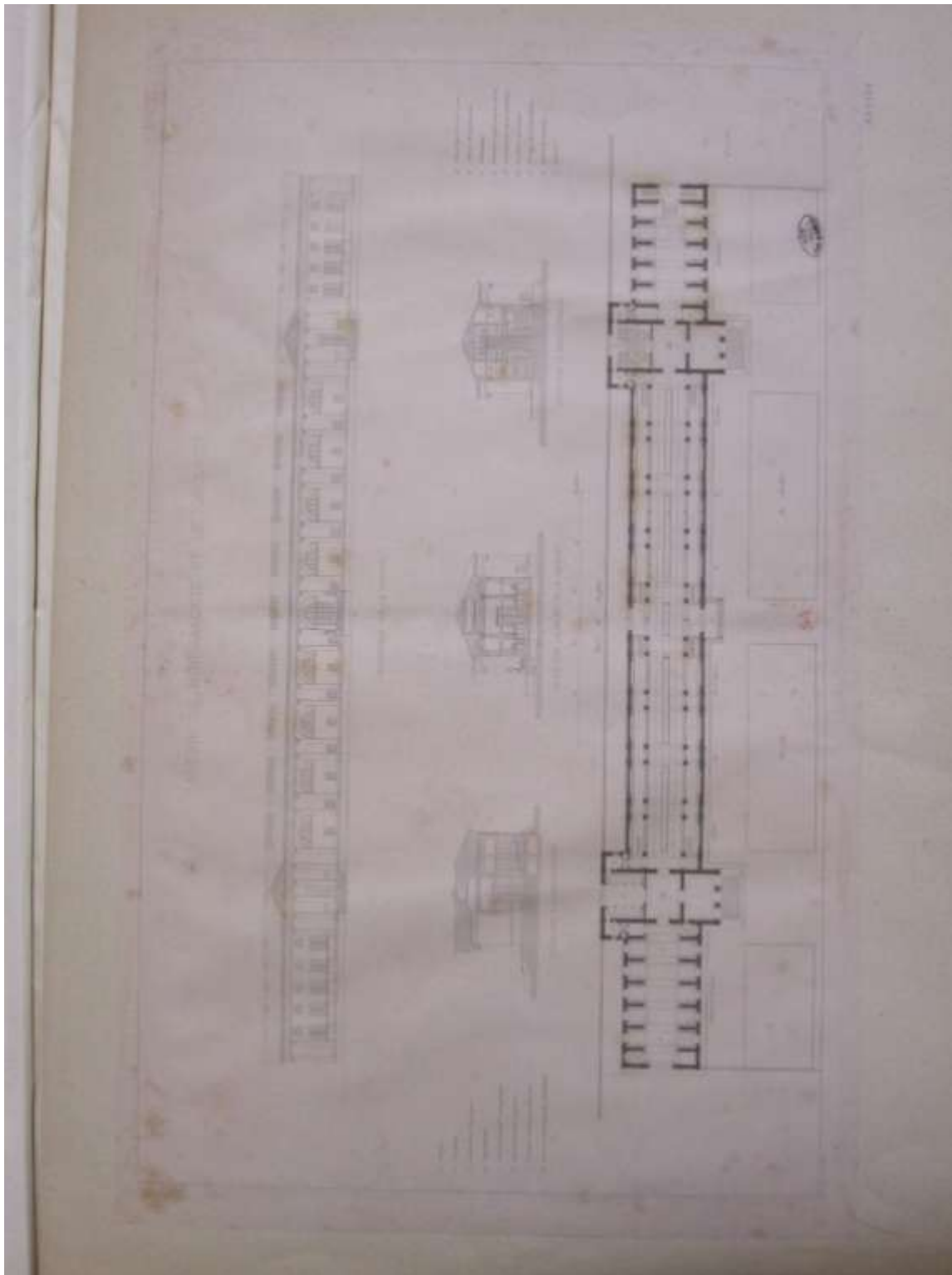
© Archives Nationales

9. Soubassement en marbre des vestibules, 1836 (A.N., MUSÉUM. Soubassements en marbre aux extrémités de la galerie de minéralogie et dans les vestibules. Balcons de la galerie. [5 p.], pl., élév. Sign. Ch. Rohault, 1836-1838).



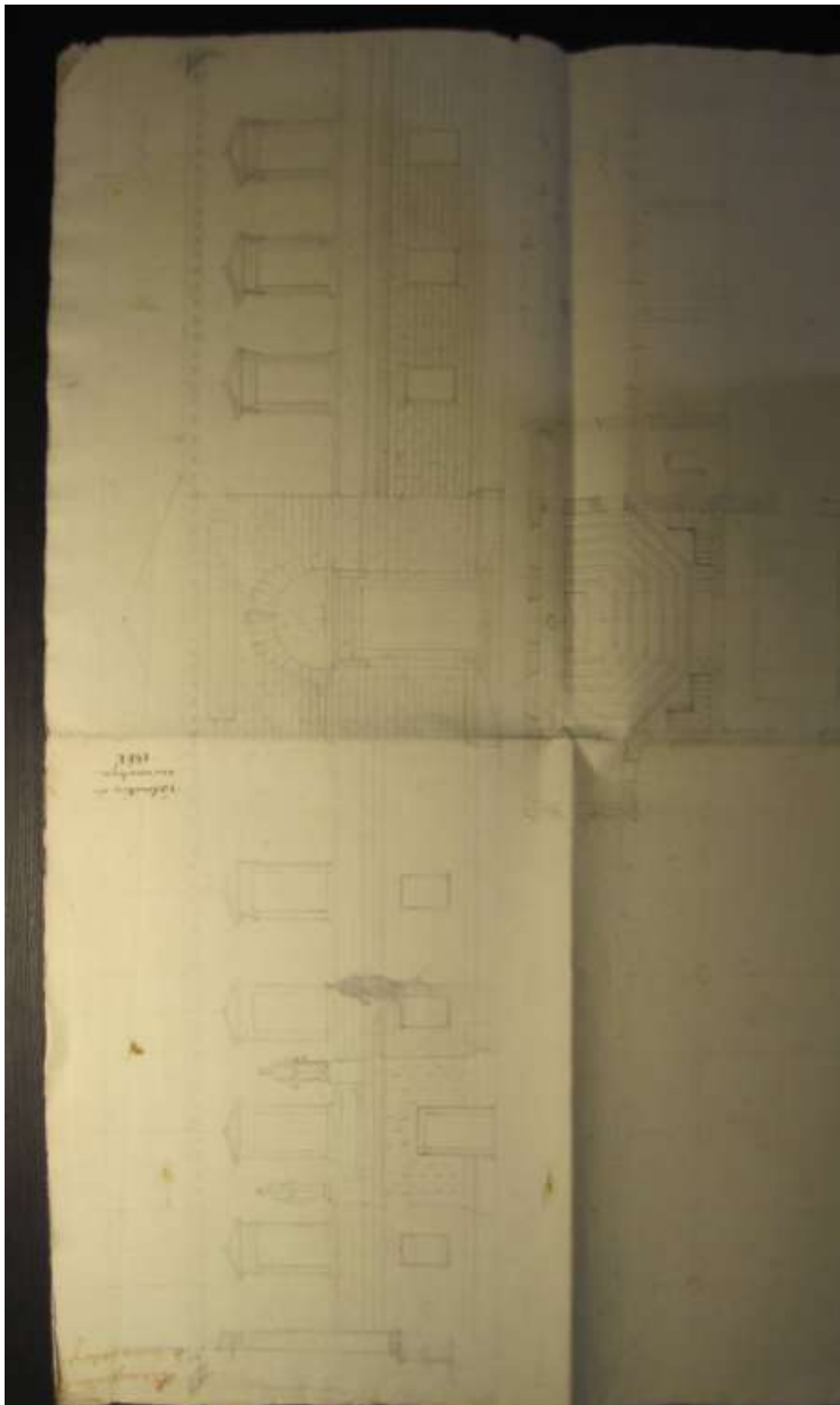
© Archives Nationales

10. Galerie de Minéralogie et de Géologie, 1837
(B.N.F., Est. Va-257a-Fol).



© Cabinet des Estampes, B.N.F. – Anton Moret

11. Élévation de la Galerie de Minéralogie ; Plan au sol du laboratoire de minéralogie 1862, Balustrade sur façade Nord (AJ¹⁵ 865).



© Archives Nationales – Anton Moret

VI. Vues intérieures des espaces d'exposition

1. Galerie du Château, Jacques De Sève, (BUFFON. *Histoire Naturelle*. Tome 3, 1749).



Source gallica.bnf.fr / Bibliothèque nationale de France

© Source gallica.bnf.fr / Bibliothèque nationale de France

2. Petit cabinet des bocaux du Château, Jacques De Sève, (BUFFON. *Histoire Naturelle*. Tome 3, 1749).



Source gallica.bnf.fr / Bibliothèque nationale de France

© Source gallica.bnf.fr / Bibliothèque nationale de France

3. Premier discours de la manière d'étudier et de traiter l'Histoire Naturelle, Jacques De Sève (BUFFON. *Histoire Naturelle*. Tome 1, 1749, p. 3).



© Source gallica.bnf.fr / Bibliothèque nationale de France

4. Illustration of the Bird Exhibit in the Natural History Museum, J.-B. Pujoux, (*Promenades au Jardin des Plantes...*,1803, Tome 2).



© Muséum national d'Histoire naturelle, Dist. RMN-Grand Palais. Image du MNHN, bibliothèque centrale

5. Dissection d'un renard, Sébastien Leclerc (PERRAULT Claude. *Mémoires pour servir à l'histoire naturelle des animaux*, 1671).



© Muséum national d'Histoire naturelle, Dist. RMN-Grand Palais. Image du MNHN, bibliothèque centrale

6. Laboratoire dans le Jardin Royale des Plantes, Sébastien Leclerc, (DODART Denis. *Mémoire pour servir à l'histoire des plantes*, 1676, p. 1).



© The Metropolitan Museum of Art

7. Frontispice pour les Mémoires de l'Académie des Sciences (PERRAULT Claude. *Mémoires pour servir à l'histoire naturelle des animaux*, 1671).



Source gallica.bnf.fr / Bibliothèque nationale de France

© Source gallica.bnf.fr / Bibliothèque nationale de France

8. Intérieur des Galeries d'Histoire naturelle (B.N.F., Est. Va-257a-Fol).



© Cabinet des Estampes, B.N.F. – Anton Moret

9. Galerie de zoologie, salle des reptiles, vers 1880, 1^{er} étage du Château.



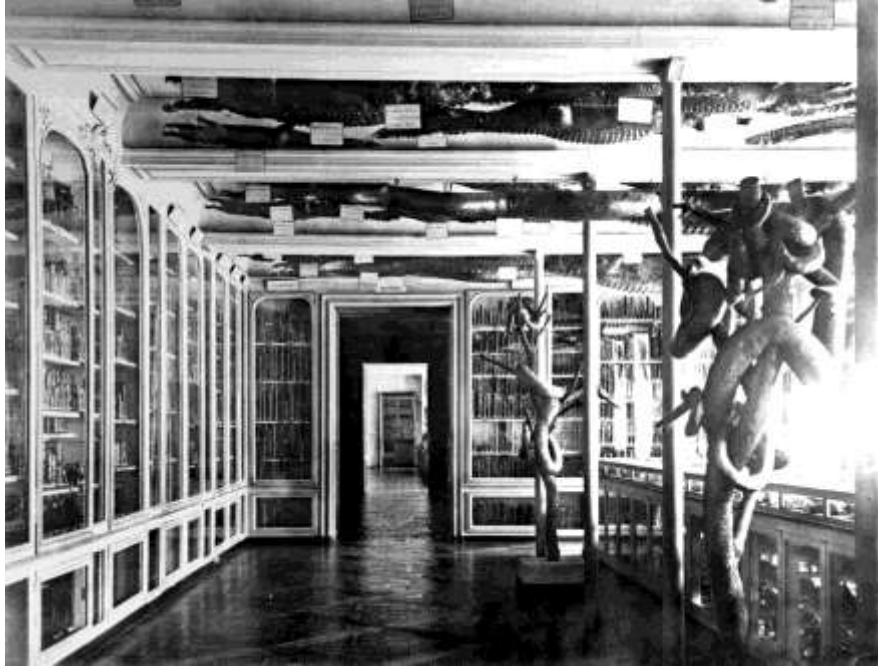
© Muséum national d'Histoire naturelle, Dist. RMN-Grand Palais. Image du MNHN, bibliothèque centrale

10. Galerie de zoologie, salle des reptiles, vers 1880, 1^{er} étage du Château.



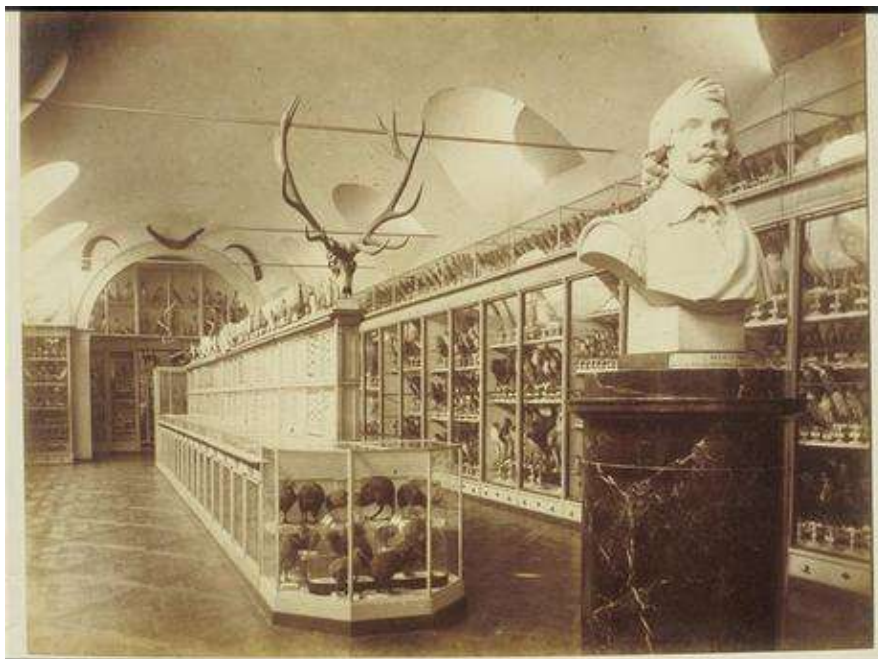
© Muséum national d'Histoire naturelle, Dist. RMN-Grand Palais. Image du MNHN, bibliothèque centrale

11. Galerie de zoologie, salle des reptiles, vers 1880, 1^{er} étage du Château.



© Muséum national d'Histoire naturelle, Dist. RMN-Grand Palais. Image du MNHN, bibliothèque centrale

12. Salle des oiseaux de proie dans l'ancienne Galerie de Zoologie, 1880.



© Muséum national d'Histoire naturelle, Dist. RMN-Grand Palais. Image du MNHN, bibliothèque centrale

13. Intérieur de la Galerie de Minéralogie, *l'Illustration* du 2 Février 1856, collection Pierre-Jacques Chiappero.



© Pierre-Jacques Chiappero

14. Meuble des météorites, Galerie de Minéralogie, 1885.



Meuble des Météorites. Galerie de géologie.

© Pierre. Petit – MNHN

15. Intérieur de la Galerie de Minéralogie, vers 1885.



© Pierre Petit

16. Reconstitution du Droguier du Roi dans salle du Trésor de la Galerie de Minéralogie, 2008.



© Tous droits réservés par Bee.girl

VII. Collections de minéralogie

1. Coupe à la sirène, inventoriée A.47., MNHN.



© Michel Viard

2. Saphir de Louis XIV, inventorié A.67., MNHN.



© François Farges, Nassima Benbalagh, 2013.

3. Table en marqueterie, *L'Illustration* du 9 février 1856, inventoriée A.96, MNHN.



© Pierre-Jacques Chiappero

Détail de la table.



© Cliché inventaire général

4. Coffret de Marie-Thérèse d'Autriche, inventorié 0.133., MNHN.



© Michel Viard

5. Saphir jaune, inventorié A.66., MNHN



© L-D. Bayle- MNHN