

ÉCOLE DU LOUVRE

Lucie BERNARD

Art et industrie au XIX^e siècle : la
manufacture de porcelaine Pouyat
(Limoges, 1835 – 1912)

Volume II : Annexes

Mémoire de recherche
(2^{de} année de 2^e cycle)
en histoire de l'art appliquée aux collections
présenté sous la direction de
Monsieur Dominique JARRASSE

SEPTEMBRE 2014

Le contenu de ce mémoire est publié sous la licence *Creative Commons*

CC BY NC ND



Table des annexes

N° annexe	Titre annexe
I	Bouillon (ADL 11016) et biscuit (ADL 12255) de la manufacture Locré-Russinger.
II	Assiette de la manufacture Pouyat-Russinger (ADL 10991-17)
III	Lettre des Pouyat au préfet de la Nièvre, datée du 19 avril 1816
IV	Bouillon, manufacture Baignol,.
V	Théière à la couverture chocolat, manufacture Alluaud
VI	Service décoré grâce à la technique du décor imprimé, manufacture Tharaud
VII	Vase, manufacture Ruaud
VIII	Plat à la manière des rustiques figulines de Palissy, manufacture Lesme
IX	Vase rhyton, manufacture de Coussac-Bonneval
X	En-tête de la manufacture La Société la Céramique, ancienne maison J. Pouyat.
XI	En-tête de la manufacture Guérin, Elite Ltd
XII	Vase dessiné par Edward Colonna, manufacture GDA
XIII	Assiette du service du roi Georges VII, manufacture Théodore Haviland
XIV	Cylindre Alsing
XV	Presse-filtre
XVI	Machine à battre la pâte de Trischler
XVII	Machine Faure
XVIII	Maquette d'un four à porcelaine à deux étages
XIX	Assiette témoignant des essais de cuisson au gaz de la manufacture Pouyat en 1855.
XX	Assiette témoignant des essais de cuisson au gaz de la manufacture Pouyat en 1870.
XXI	Vase au grand feu de Peyrusson
XXII	Buire en pâte sur pâte, manufacture Gibus, sur un dessin d'Alpinien Margaine
XXIII	Publicité pour la manufacture Pouyat dans un journal américain
XXIV	Couverture du catalogue de vente Hirshberg, archives Bernardeaud.

XXV	Couverture du catalogue de vente de la Société la Céramique
XXVI	Première page de l'album de la manufacture Pouyat conservé à la Bibliothèque multimédia francophone de Limoges
XXVII	Service Lafayette du musée de Merchant House (NY) et sa référence dans le catalogue Hirshberg.
XXVIII	Publicité de Paroutaud et Watson, représentants de la manufacture Pouyat aux Etats-Unis
XXIX	Dessin d'une plaque de la manufacture Pouyat peinte par l'artiste américaine Henrietta Barclay Wright
XXX	Modèles 503 et 758 du catalogue Hirshberg
XXXI	Service aux amours, collection particulière
XXXII	Surtout du service Cérés
XXXIII	Sucrier du service Nubien
XXXIV	Sucrier, manufacture Haffreingue
XXXV	Surtout du service Grain de riz
XXXVI	Projets de surtouts, collection particulière
XXXVII	Service Mauresque
XXXVIII	Cabaret japonais
XXXIX	Assiette représentant Châlucaet
XL	Buire, manufacture Jouhanneaud et Dubois
XLI	Soupière du service Américain
XLII	Service Mousseline
XLIII	Assiettes du service Neige découpée
XLIV	Photographie du stand Pouyat en 1878
XLV	Photographie du stand Pouyat en 1893
XLVI	Anse d'une soupière en ruban émaillé et épis de blé désémaillés
XLVII	Détail du surtout du service Grain de riz (angelots)
XLVIII	Détail de la figure féminine du surtout du service Grain de riz (chevelure)
XLIX	Putti du surtout du service Grain de riz
L	Jeux de lumière sur la porcelaine
LI	Détail du surtout du service Cérés et coffret à bijoux de la manufacture Ardant

LII	Détail d'une coupe du service Cérés
LIII	Cabaret, manufacture Collet
LIV	Cabaret Diamant, manufacture Gibus
LV	Détail du médaillon de la théière du service Nubien
LVI	Prise du sucrier du service Nubien
LVII	Assiette du service Parisien, manufacture Haviland
LVIII	Détail du Cabaret japonais
LIX	Revers de la tasse à la libellule
LX	Comparaison des surtouts entre les maisons Pouyat et Christofle
LXI	Comparaison des putti entre les maisons Pouyat et Christofle
LXII	Comparaison des formes entre les maisons Pouyat et Christofle
LXIII	Comparaison des prises entre les maisons Pouyat et Christofle
LXIV	Tasse à la libellule
LXV	Assiette de Donzel
LXVI	Vase à décor flammé
LXVII	Service Aida
LXVIII	Service Papier plié
LXIX	Service imitant le tissu
LXX	Plaque murale d'une maison de Limoges
LXXI	Plaque de l'hôtel particulier d'Alfred Dubreuil

Annexe I : Bouillon (ADL 11016) et biscuit (ADL 12255) de la manufacture Locré-Russinger.



Annexe II : Assiette de la manufacture Pouyat-Russinger (ADL 10991-17), musée national Adrien Dubouché



Annexe III : Lettre des Pouyat au préfet de la Nièvre, datée du 19 avril 1816.

Manufacture
S. M. Royale
POUYAT FRÈRES & C^e
 Tronant Maison de toutes sortes de Porcelaines blanches et peintes,
 et ornements de plus riches pour service de table, de fruit et de déjeuner, vases
 pour garniture d'appareils, figures et pendules en biscuit de divers sujets.
 Nota: Ils font la Commission.

POUYAT BRETHREN,
 Manufacturers of all kinds of China Ware, elegant decoration, for
 Dinner, Breakfast and Desert Services, Vases, and principally
 Toys of all Descriptions.
 N. B. They take orders for any other Goods.

GEBRÜDER POUYAT
 Verfertigen alle Sorten von weissen und schönst geziertem Porzellan;
 Vasen, Figuren und Pendel Uhren, im neuesten Geschmack.
 N. B. Die neubere Darstellung auf alle andere Porzellan Artikel.
 Rue de la Harpe n. 119, sous le Temple et rue Vivienne n. 19
 Paris

Reçue le 17 Mai

Paris
Commission de Commerce
de la Nièvre
le 19 Avril 1816
Monsieur le Préfet de
Nevers.

Le 19 Avril 1816
M. Pouyat
Monsieur,

J. G. G.

L'accueil flatteur que vous avez bien voulu faire à un
 de nos Seigneurs Pouyat, lorsqu'il a eu l'honneur de vous visiter, en
 février dernier, joint à l'intérêt que vous avez paru prendre au
 projet d'établissement d'une Manufacture de porcelaine, dont
 il a également eu l'honneur de vous entretenir, et que notre
 maison de Paris a l'intention de fonder à Foury, Département
 de la Nièvre, nous portent à prendre la liberté de vous
 entretenir du même sujet et de vous adresser copie de la réponse
 qu'a daigné nous faire S. Exc. M^{gr} le Ministre de l'Intérieur
 sur notre requête qui lui a été envoyée par M^r le Comte de
 la Ferronnaye, gentil-homme de la chambre de Son Altesse
 Royale M^{gr} le Duc de Berry, dont nous avons l'honneur
 d'être brevetés. Nous y joignons aussi l'analyse de notre
 demande directe à S. Exc. M^{gr} le Ministre, et qui émane
 de votre autorité. Favorisez de l'agrément et de la protection de
 France, qui daignent prendre le plus grand intérêt à ce nouvel
 établissement; nous nous nous flatter, Monsieur le Préfet, que
 vous daignerez faire tout accueil à notre prière instante de
 vouloir bien satisfaire au plutôt à la demande de Son Excellence
 sur l'Ordonnance du 20 janvier 1815 à l'égard des fabriques

Comme
 G. J. P.

Annexe IV : Bouillon, manufacture Baignol,.



Annexe V : Théière à la couverture chocolat, manufacture Alluaud.



Annexe VI : Service décoré grâce à la technique du décor imprimé, manufacture Tharaud.



Annexe VII : Vase, manufacture Ruaud.



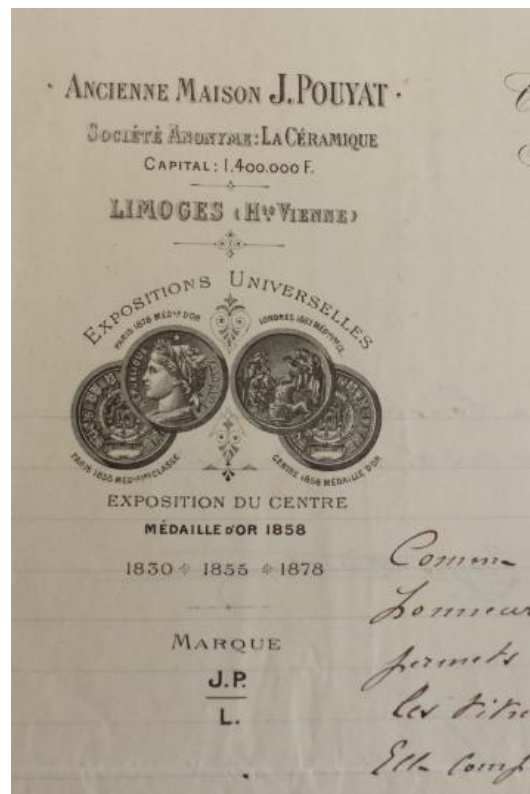
Annexe VIII : Plat à la manière des rustiques figulines de Palissy, manufacture Lesme



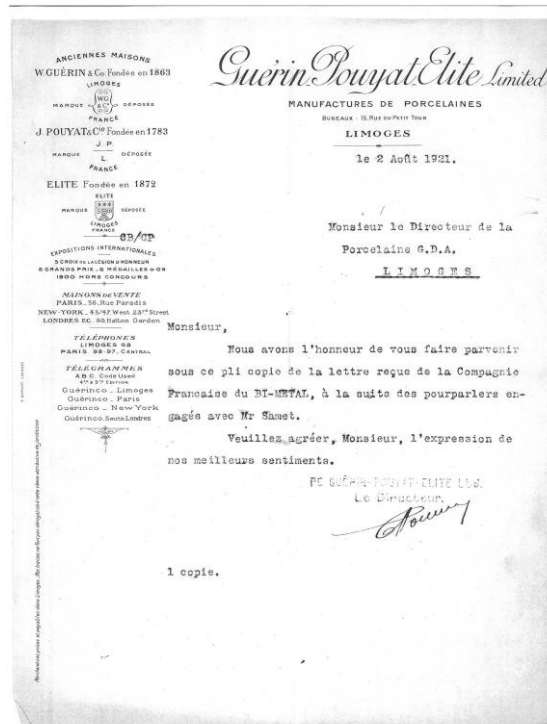
Annexe IX : Vase rhyton, manufacture de Coussac-Bonneval.



Annexe X : En-tête de la manufacture La Société la Céramique, ancienne maison J. Pouyat.



Annexe XI : En-tête de la manufacture Guérin, Elite Ltd.



Annexe XII : Vase dessiné par Edward Colonna, manufacture GDA.



Annexe XIII : Assiette du service du roi Georges VII, manufacture Théodore Haviland.



Annexe XIV : Cylindre Alsing.



Annexe XV : Presse-filtre.



Annexe XVI : Machine à battre la pâte de Trischler.



Annexe XVII : Machine Faure.



Annexe XVIII : Maquette d'un four à porcelaine à deux étages.



Annexe XIX : Assiette témoignant des essais de cuisson au gaz de la manufacture Pouyat en 1855.



(C) RMN-Grand Palais (Limoges, Cité de la céramique) / Hervé Lewandowski

Annexe XX : Assiette témoignant des essais de cuisson au gaz de la manufacture Pouyat en 1870.



Annexe XXI : Vase au grand feu de Peyrusson.



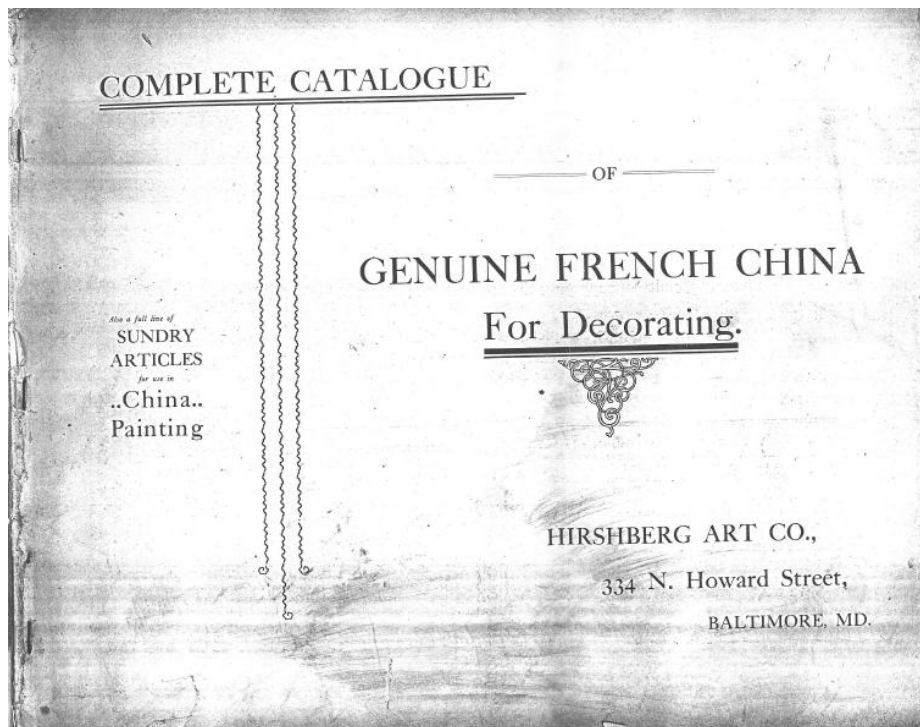
Annexe XXII : Buire en pâte sur pâte, manufacture Gibus, sur un dessin d'Alpinien Margaine.



Annexe XXIII : Publicité pour la manufacture Pouyat dans un journal américain.



Annexe XXIV : Couverture du catalogue de vente Hirshberg, archives Bernardeaud.



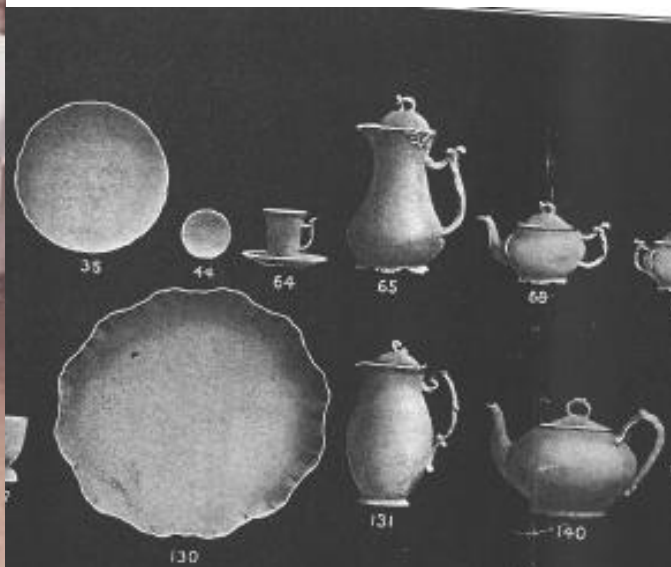
Annexe XXV : Couverture du catalogue de vente de la Société la Céramique.



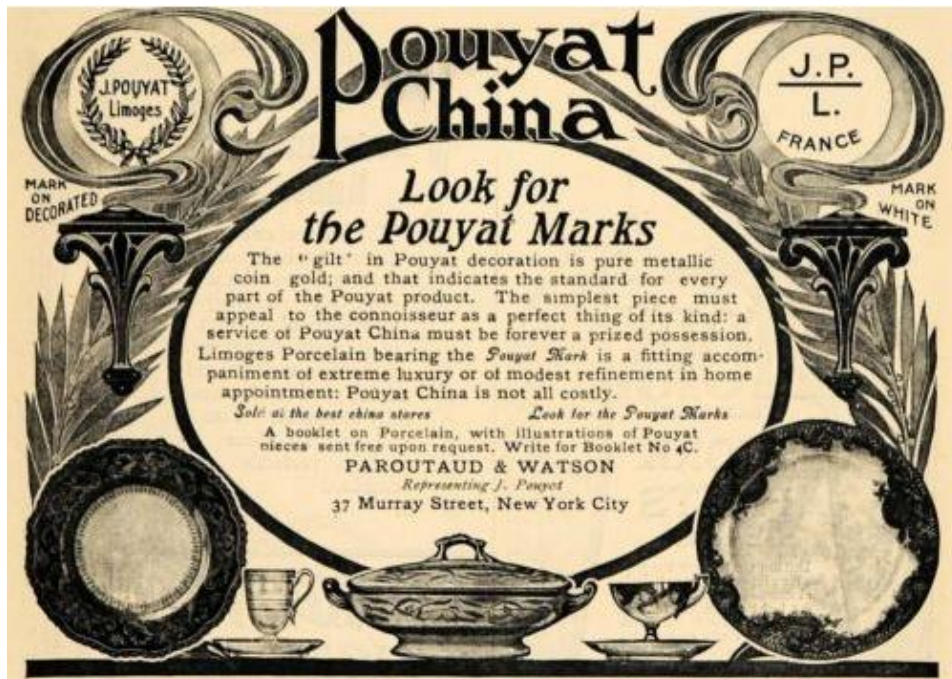
Annexe XXVI : Première page de l'album de la manufacture Pouyat conservé à la Bibliothèque multimédia francophone de Limoges.



Annexe XXVII : Service Lafayette du musée de Merchant House (NY) et sa référence dans le catalogue Hirshberg.



Annexe XXVIII : Publicité de Paroutaud et Watson, représentants de la manufacture Pouyat aux Etats-Unis



Annexe XXIX : Dessin d'une plaque de la manufacture Pouyat peinte par l'artiste américaine Henrietta Barclay Wright.



Annexe XXX : Modèles 503 et 758 du catalogue Hirshberg.



Annexe XXXI : Service aux amours, collection particulière.



Annexe XXXII : Surtout du service Cérés



Photo (C) RMN-Grand Palais (Limoges, Cité de la céramique) / Guy Gendraud

Annexe XXXIII : Sucrier du service Nubien



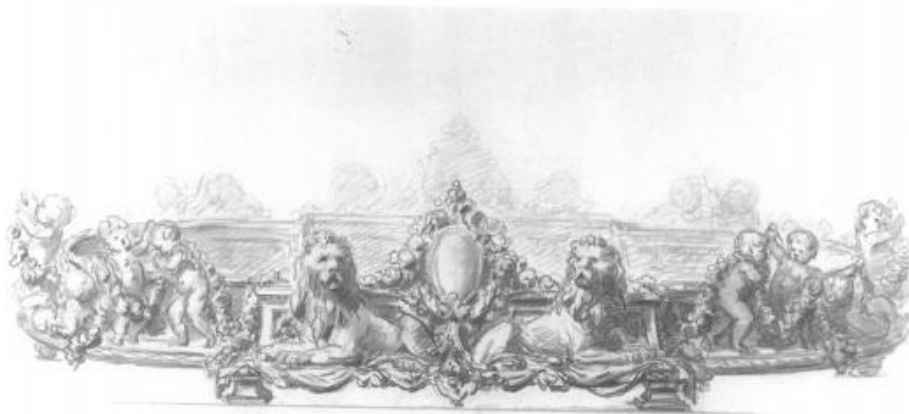
Annexe XXXIV : Sucrier, manufacture Haffreingue.



Annexe XXXV : Surtout du service Grain de riz



Annexe XXXVI : Projets de surtouts, collection particulière.



Annexe XXXVII : Service Mauresque



Annexe XXXVIII : Cabaret japonais



Annexe XXXIX : Assiette représentant Châlucaet



Photo (C) RMN-Grand Palais (Limoges, Cité de la céramique) / Hervé Lewandowski

Annexe XL : Buire, manufacture Jouhanneaud et Dubois



Annexe XLI : Soupière du service Américain



Annexe XLII : Service Mousseline



Annexe XLIII : Assiettes du service Neige découpée



Annexe XLIV: Photographie du stand Pouyat en 1878



Annexe XLV : Photographie du stand Pouyat en 1893



Annexe XLVI: Anse d'une soupière en ruban émaillé et épis de blé désémaillés.



Annexe XLVII : Détail du surtout du service Grain de riz (angelots)



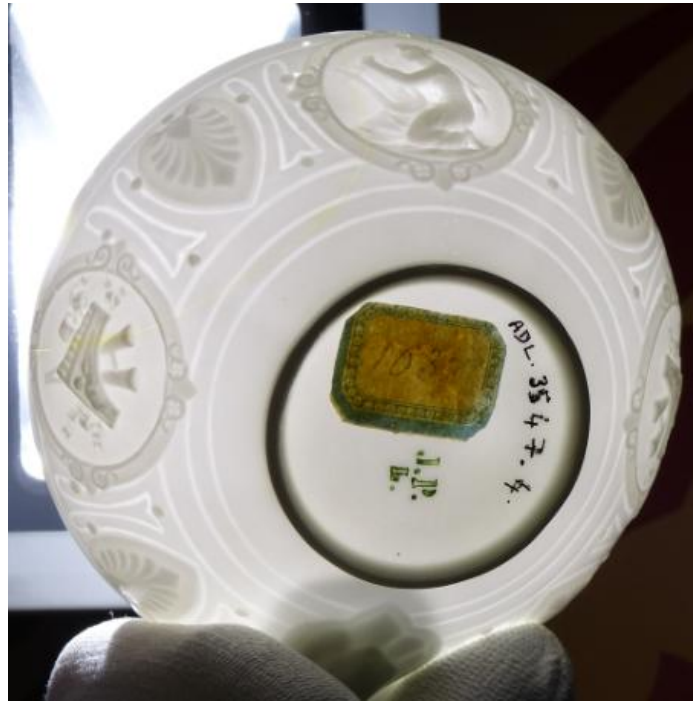
Annexe XLVIII : Détail de la figure féminine du surtout du service Grain de riz (chevelure)



Annexe XLIX: Putti du surtout du service Grain de riz



Annexe L : Jeux de lumière sur la porcelaine



Annexe LI : Détail du surtout du service Cérés et coffret à bijoux de la manufacture Ardant



Annexe LII : Détail d'une coupe du service Cérés



Annexe LIII : Cabaret, manufacture Collet



Annexe LIV : Cabaret Diamant, manufacture Gibus



Annexe LV : Détail du médaillon de la théière du service Nubien



Annexe LVI : Fretel du sucrier du service Nubien



Annexe LVII : Assiette du service Parisien, manufacture Haviland



Annexe LVIII : Détail du Cabaret japonais



Annexe LIX : Revers de la tasse à la libellule



Annexe LX : Comparaison des surtouts entre les maisons Pouyat et Christofle



Annexe LXI : Comparaison des putti entre les maisons Pouyat et Christofle



Photo (C) RMN-Grand Palais (Limoges, Cité de la céramique) / Hervé Lewandowsk



Annexe LXII : Comparaison des formes entre les maisons Pouyat et Christofle



Annexe LXIII : Comparaison des prises entre les maisons Pouyat et Christofle



Annexe LXIV : Tasse à la libellule



Annexe LXV : Assiette de Donzel



Annexe LXVI : Vase à décor flammé



Annexe LXVII : Service Aida



Annexe LXVIII : Service Papier plié



Annexe LXIX : Service imitant le tissu



Annexe LXX : Plaque murale d'une maison de Limoges



Annexe LXXI : Plaque de l'hôtel particulier d'Alfred Dubreuil

