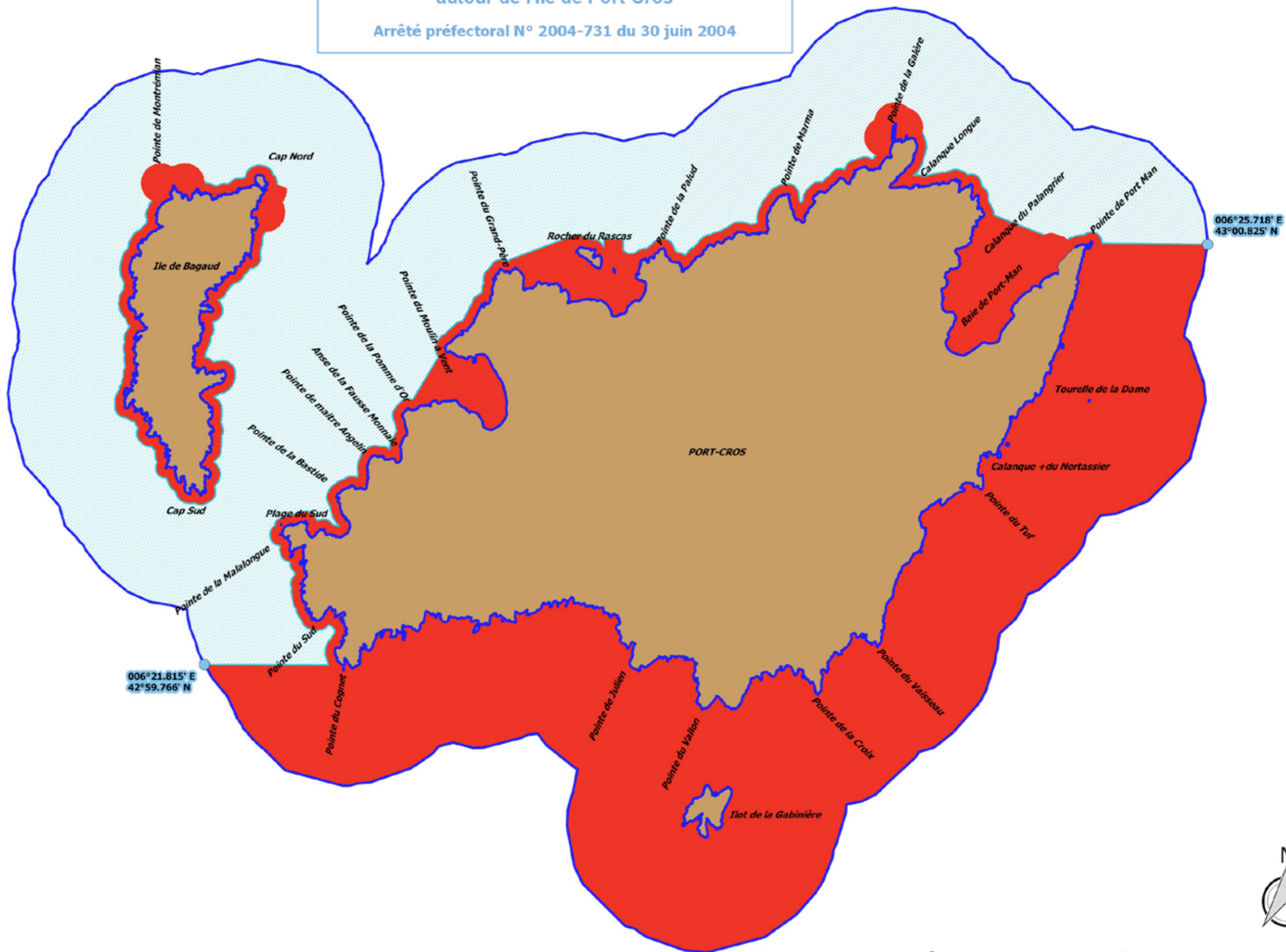
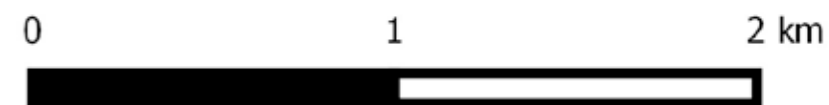


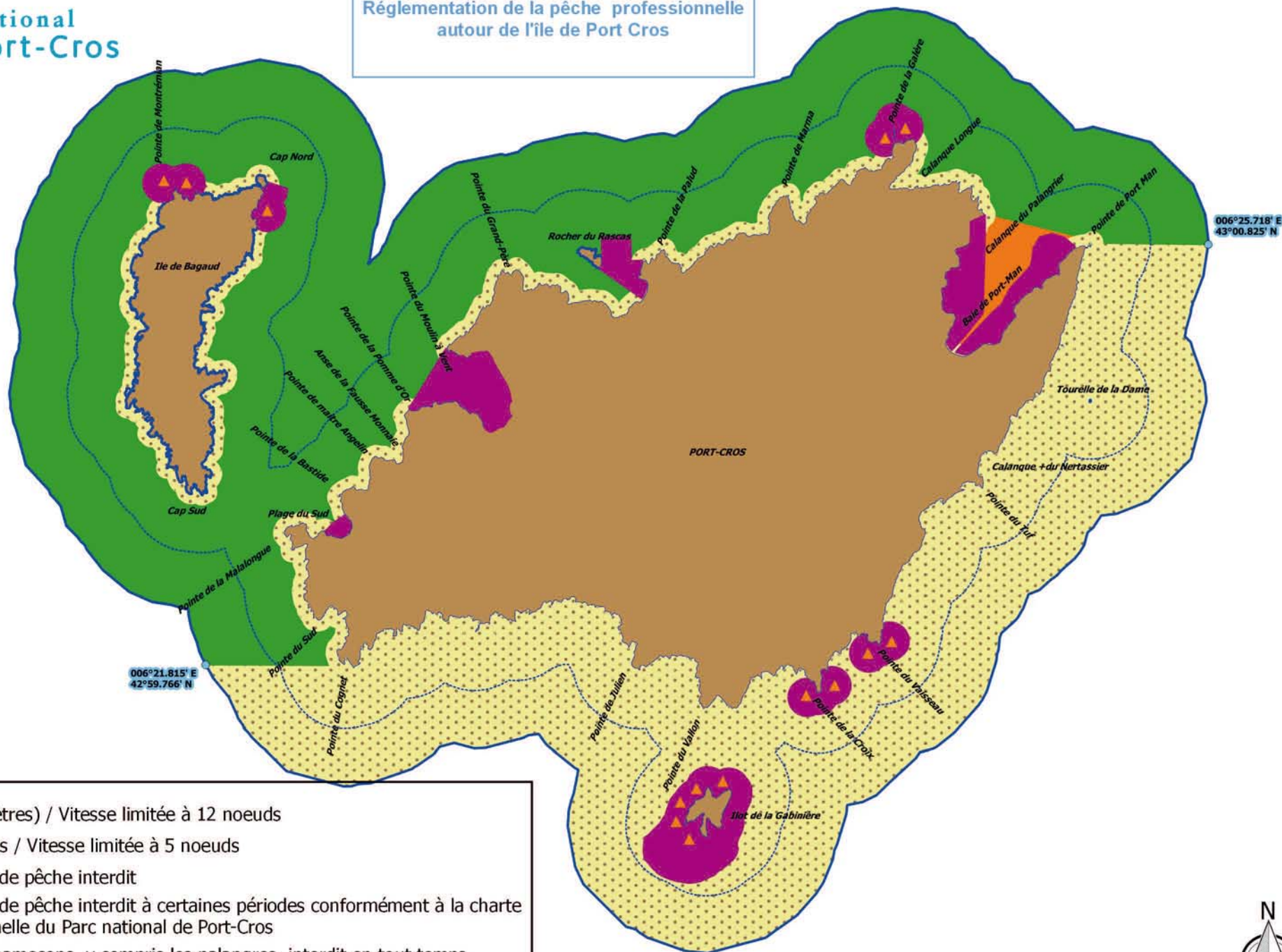
Réglementation de la pêche maritime de loisir  
autour de l'île de Port Cros

Arrêté préfectoral N° 2004-731 du 30 juin 2004



- Coeur marin
- Toute forme de pêche interdite
- Pêche de loisir interdite, sauf pêche à la traîne

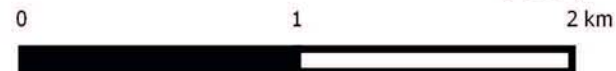


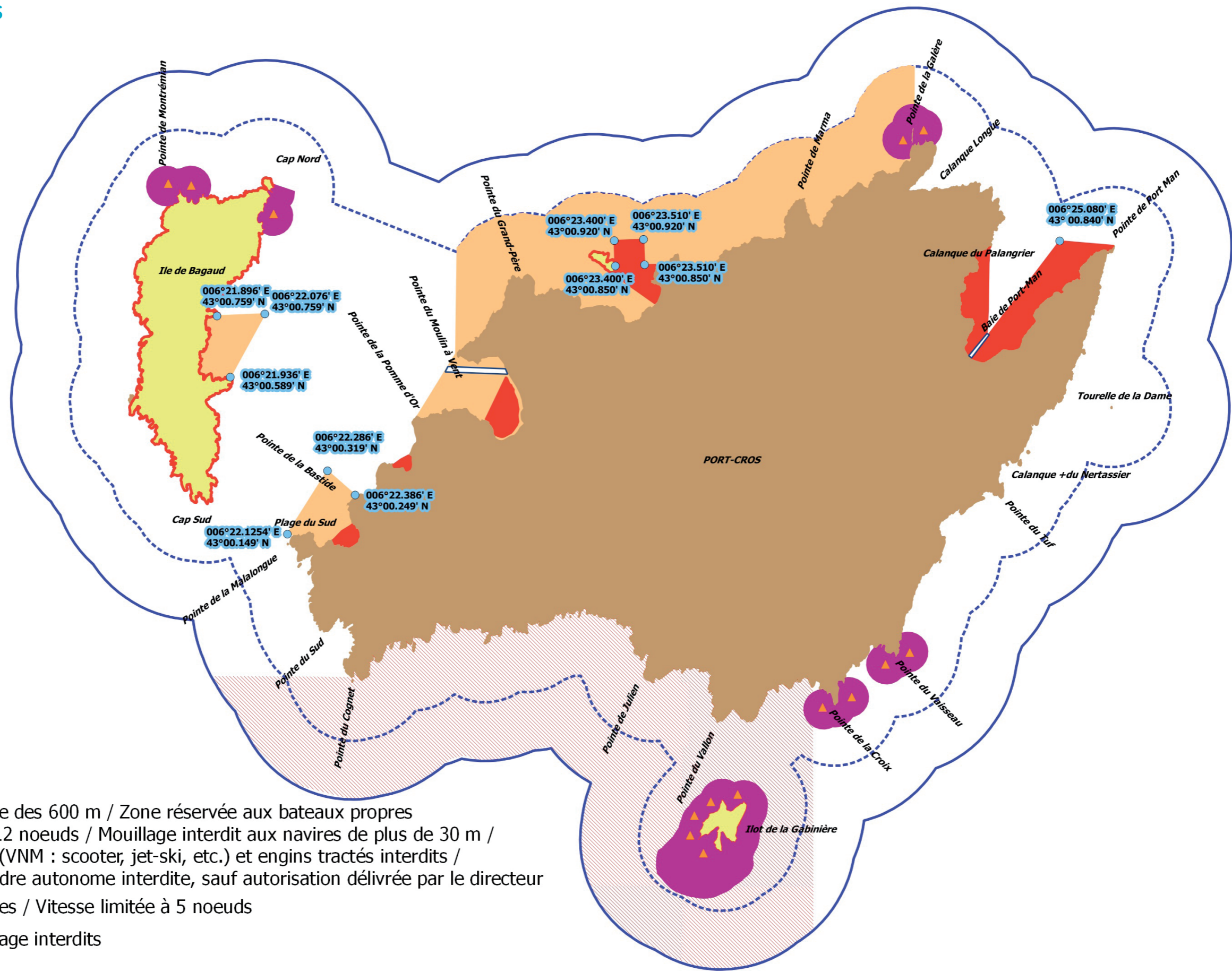


006°21.815' E  
42°59.766' N

006°25.718' E  
43°00.825' N

- Coeur marin (600 mètres) / Vitesse limitée à 12 noeuds
- Limite des 300 mètres / Vitesse limitée à 5 noeuds
- Usage de tout engin de pêche interdit
- Usage de tout engin de pêche interdit à certaines périodes conformément à la charte de pêche professionnelle du Parc national de Port-Cros
- Usage des lignes et hameçons, y compris les palangres, interdit en tout temps
- Usage de lignes et hameçons, y compris les palangres, interdit à certaines périodes conformément à la charte de pêche professionnelle du Parc national de Port-Cros
- ▲ Sites de plongée aménagés





- Coeur marin et limite des 600 m / Zone réservée aux bateaux propres / Vitesse limitée à 12 noeuds / Mouillage interdit aux navires de plus de 30 m / Véhicules à moteur (VNM : scooter, jet-ski, etc.) et engins tractés interdits / Plongée en scaphandre autonome interdite, sauf autorisation délivrée par le directeur
- Limite des 300 mètres / Vitesse limitée à 5 noeuds
- Circulation et mouillage interdits
- Mouillage interdit
- Mouillage interdit sauf sur dispositif de plongée (bouée) / Vitesse limitée à 3 noeuds
- Plongée interdite du 1er avril au 30 septembre
- Réserve intégrale terrestre (interdiction de débarquer)

