

ÉCOLE DU LOUVRE

Johan LEVILLAIN

Étude du décor architectural de Mahāsthān (Bangladesh)



Annexes I

Mémoire de recherche

(2nde année de 2^e cycle)

en histoire de l'art appliquée aux collections

présenté sous la direction de M. Vincent Lefèvre

sous-directeur des collections, service des Musées de France

Juin 2016

Le contenu de ce mémoire est publié sous la licence *Creative Commons*

CC BY NC ND



Sommaire

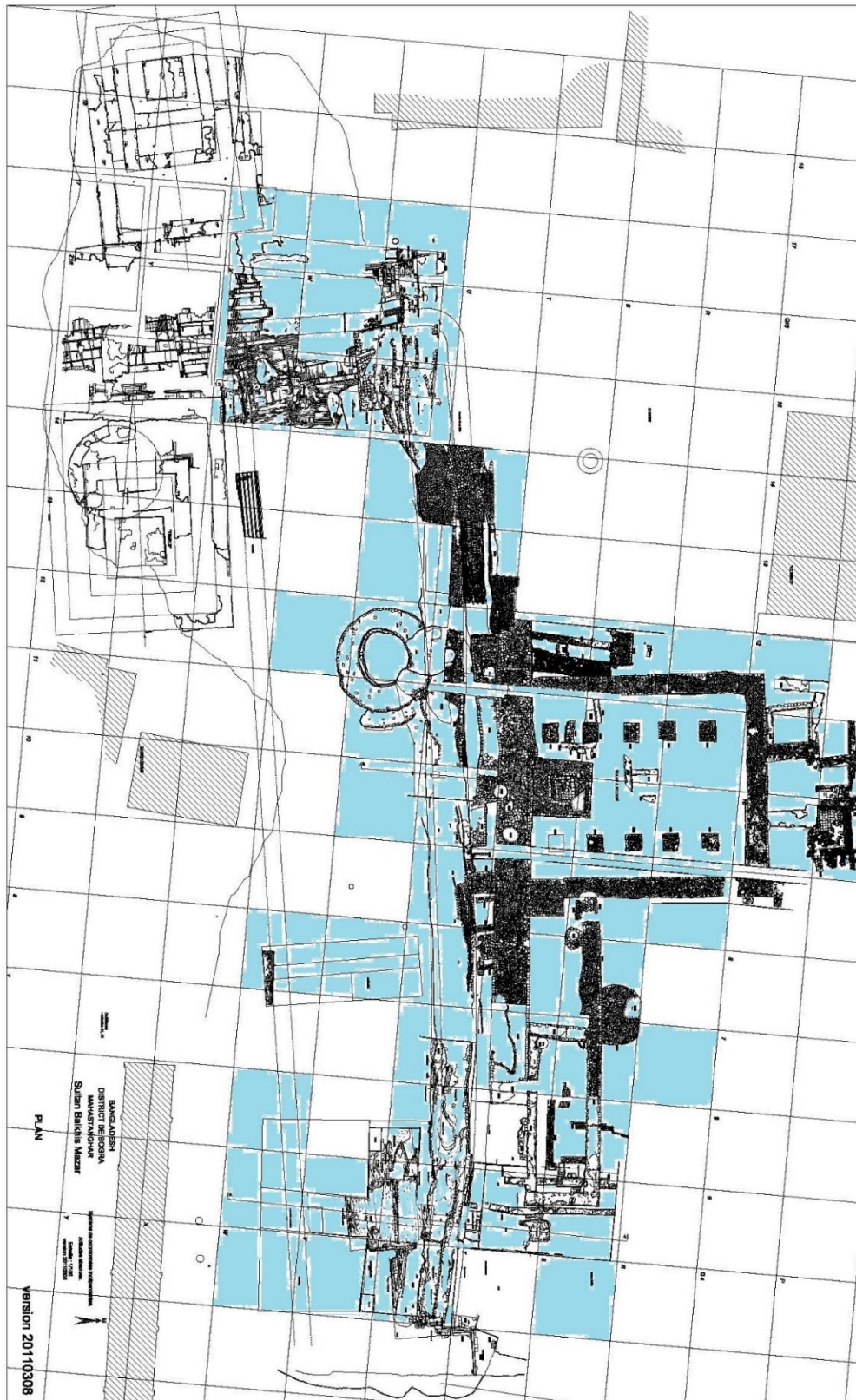
Plans	2
Plan 1 : plan des fouilles de Mahāsthān.....	2
Plan 2 : plan du secteur de Mazar : localisation des terres cuites architecturales	3
Plan 3 : plan du secteur de Mazar : localisation des panneaux figuratifs	4
Corpus du Rempart Est.....	5
Documents de synthèse	11
Document 1 : typologie des terres cuites architecturales de Mazar et du Rempart Est	11
Document 2 : classement typologique des terres cuites architecturales de Mazar	12
Document 3 : classement typologique des terres cuites architecturales du Rempart Est	18
Document 4 : terres cuites de Mazar inventoriées mais non retrouvées en réserve.....	21
Document 5 : localisation et description des unités stratigraphiques de Mazar.....	22
Document 6 : datation des unités stratigraphiques de Mazar.....	29
Document 7 : données stratigraphiques sur les panneaux figurés.....	32
Document 8 : terres cuites localisées et datées, salle à piliers	34
Tableau 9 : synthèse des dimensions de briques et panneaux décoratifs sur plusieurs sites et à différentes époques	35
Liste des illustrations de comparaison	37
Illustrations de comparaison	39
Planches : corpus de Mahāsthān.....	50

Avertissement : les documents et images dont le copyright n'est pas précisé appartiennent à la © mission archéologique française de Mahāsthān.

Plans



Plan 1 : plan des fouilles de Mahāsthān



Plan 2 : plan du secteur de Mazar. En bleu, les carrés ou tranchées où ont été trouvées des terres cuites décoratives.



Plan 3 : plan du secteur de Mazar. En rose, les carrés ou tranchées où ont été trouvés des panneaux figuratifs.

Corpus du Rempart Est

Chantier	Année	N°	Description	Catégorie	Type	Dimensions (mm) Length - Width - Thickness	Localisation
MAH		93	438 Geometrical and vegetal design Openworked brick	Terracotta structural element	Decorated brick	113 - 88 - 35	UF 16/17, sq D5
MAH		93	1234 Inventory number uncertain : 97 (?) Geometrical and floral design	Terracotta structural element	Decorated brick	155 - 107 - 39	
MAH		93	284 Bundles	Terracotta structural element	Decorated brick	113 - 108 - 59	UF 12, sq D6
MAH		94	145 Chest and leg of a female dancing figure, the leg hides the frame of the panel	Large figurative plaque	Decorated brick	166 - 128 - 59	UF 17, sq C4
MAH		94	341 Bright clay, but few mica Used vegetal design Complete size	Terracotta structural element	Decorated brick	118 - 103 - 51	UF 45, sq C4
MAH		94	5007 Bundles, rest of dark paint	Terracotta structural element	Decorated brick	181 - 107 - 57	UF 501, sq D7 (ouverture de la fouille)
MAH		94	3820 Geometrical designs	Terracotta structural element	Decorated brick	107 - 78 - 50	
MAH		94	5154 Geometrical designs	Terracotta structural element	Decorated brick	98 - 57 - 30	UF 512, sq D7
MAH		94	713 Grid design	Terracotta structural element	Decorated brick	119 - 65 - 32	UF 79, sq D5/D4
MAH		95	4530 Fragment of a frame and relief Rest of red paint	Terracotta structural element	Decorated brick	72 - 61 - 38	PP (surface)
MAH		95	4540 Human figure (?)	Terracotta structural element	Decorated brick	145 - 139 - 63	PP (surface)
MAH		95	4017 Grid design	Terracotta structural element	Decorated brick	192 - 131 - 54	NPP
MAH		95	4513 Row of triangles	Terracotta structural element	Decorated brick	145 - 132 - 53	PP (surface)
MAH		95	4538 Grid design Rest of red paint	Terracotta structural element	Decorated brick	93 - 73 - 39	PP (surface)
MAH		95	4009 Grid design Quite complete brick	Terracotta structural element	Decorated brick	170 - 161 - 49	NPP
MAH		95	4520 Pyramid shape Rest of dark paint	Terracotta structural element	Decorated brick	136 - 117 - 59	PP (surface)
MAH		95	4016 Grid design	Terracotta structural element	Decorated brick	130 - 117 - 53	NPP
MAH		95	4000 Lion, rest of red paint	Terracotta structural element	Decorated brick	100 - 108 - 69	NPP

MAH	95	4001 Lion in a frame (only on two sizes) The back is concave Rest of red paint	Terracotta structural element	Decorated brick	170 - 154 - 89	NPP
MAH	95	4003 Vegetal and geometrical design Quite complete	Large figurative plaque	Decorated brick	286 - 284 - 46	NMM
MAH	95	75 Vegetal design or geometrical design	Terracotta structural element	Decorated brick	122 - 106 - 33	UF 4, sq D3
MAH	95	55 Inventory number uncertain (59 ?) Vase design Concave brick Rest of red paint	Terracotta structural element	Decorated brick	179 - 179 - 75	UF 2, sq C3
MAH	95	4026 Floral medallion, scrolls	Terracotta structural element	Decorated brick	179 - 172 - 56	NPP
MAH	95	4025 Geometrical and vegetal designs	Terracotta structural element	Decorated brick	114 - 99 - 33	NPP
MAH	95	3370 Bands and leaves/petals	Terracotta structural element	Decorated brick	80 - 75 - 47	UF 859, sq S6
MAH	95	3058 Bands and leaves/petals	Terracotta structural element	Decorated brick	102 - 81 - 34	UF 805, sq T5
MAH	95	3295 Inventory number uncertain (3395 ?) Bundles with rest of dark paint	Terracotta structural element	Decorated brick	99 - 94 - 54	UF 840, sq T7
MAH	95	31970 Bundles	Terracotta structural element	Decorated brick	79 - 73 - 55	UF 830, sq S6
MAH	95	4024 Bundles Used or little sized ?	Terracotta structural element	Decorated brick	134 - 115 - 52	NPP
MAH	95	3362 Row of triangles	Terracotta structural element	Decorated brick	183 - 96 - 54	UF 857, sq T6
MAH	95	4516 Used row of triangles	Terracotta structural element	Decorated brick	127 - 105 - 47	PP (surface)
MAH	95	4518 Row of triangles	Terracotta structural element	Decorated brick	129 - 53 - 50	PP (surface)
MAH	95	4018 Grid design	Terracotta structural element	Decorated brick	126 - 80 - 56	NPP
MAH	95	4010 Grid design	Terracotta structural element	Decorated brick	105 - 89 - 53	NPP
MAH	95	4011 Brick ? "Podium" shape, many dots	Terracotta structural element	Decorated brick	50 - 157 - 91	NPP
MAH	95	4517 Row of "vertical" triangles	Terracotta structural element	Decorated brick	136 - 87 - 41	PP (surface)
MAH	95	4027 Pyramids	Terracotta structural element	Decorated brick	190 - 164 - 46	NPP
MAH	95	4519 Row of triangles	Terracotta structural element	Decorated brick	128 - 118 - 55	PP (surface)
MAH	95	3198 Fragment of relief : scarf ?	Terracotta structural element	Decorated brick	119 - 62 - 43	
MAH	95	4534 Bundles with vegetal designs	Terracotta structural element	Decorated brick	148 - 68 - 58	PP (surface)
MAH	95	4531 Inventory number uncertain (4521 ?) Floral design	Terracotta structural element	Decorated brick	87 - 74 - 51	PP (surface)

MAH	95	4523 Corner, petals/leaves shapes on carved Edges	Terracotta structural element	Decorated brick	161 - 97 - 57	PP (surface)
MAH	95	4541 Bundles	Terracotta structural element	Decorated brick	102 - 82 - 59	PP (surface)
MAH	95	4014 Petals/leaves on a curved edge	Terracotta structural element	Decorated brick	137 - 111 - 52	NPP
MAH	95	4528 Frame and relief uneasy to read	Terracotta structural element	Decorated brick	107 - 95 - 58	PP (surface)
MAH	95	4019 Row of triangles	Terracotta structural element	Decorated brick	132 - 121 - 52	NPP
MAH	95	4021 Geometrical and vegetal designs	Terracotta structural element	Decorated brick	142 - 141 - 40	NPP
MAH	95	4514 Corner, curved edges	Terracotta structural element	Decorated brick	156 - 123 - 41	PP (surface)
MAH	95	4526 Edge with two bigs rounded points	Terracotta structural element	Decorated brick	231 - 152 - 58	PP (surface)
MAH	95	4535 Geometrical designs	Terracotta structural element	Decorated brick	136 - 88 - 36	
MAH	95	4537 Bundles	Terracotta structural element	Decorated brick	160 - 147 - 56	PP (surface)
MAH	95	4015 Edge with geometrical patterns	Terracotta structural element	Decorated brick	95 - 81 - 31	NPP
MAH	95	4012 Bands with triangles designs	Terracotta structural element	Decorated brick	176 - 170 - 60	NPP
MAH	95	4522 Pyramid	Terracotta structural element	Decorated brick	84 - 70 - 44	PP (surface)
MAH	95	4532 Incisions	Terracotta structural element	Decorated brick	78 - 66 - 35	PP (surface)
MAH	95	4005 Geometrical designs	Terracotta structural element	Decorated brick	88 - 72 - 50	NPP
MAH	95	4013 Bundles, rest of dark paint	Terracotta structural element	Decorated brick	214 - 114 - 57	NPP
MAH	95	4028 Petals/leaves on curved edge	Terracotta structural element	Decorated brick	160 - 132 - 42	NPP
MAH	95	4515 Row of triangles	Terracotta structural element	Decorated brick	110 - 88 - 51	PP (surface)
MAH	95	4008 Grid and vegetal designs	Terracotta structural element	Decorated brick	169 - 116 - 59	NPP
MAH	95	4533 Incisions	Terracotta structural element	Decorated brick	120 - 57 - 35	PP (surface)
MAH	95	4529 Bundles, rest of dark paint	Terracotta structural element	Decorated brick	114 - 71 - 57	PP (surface)
MAH	95	4525 Petal/leave on a curved edge (?)	Terracotta structural element	Decorated brick	78 - 76 - 53	PP (surface)
MAH	95	4524 Petals/leaves on a curved edge, dots	Terracotta structural element	Decorated brick	150 - 81 - 53	PP (surface)
MAH	95	4539 Geometrical and vegetal designs	Terracotta structural element	Decorated brick	101 - 91 - 36	PP (surface)
MAH	95	4544 Geometrical and vegetal designs Rest of red paint	Terracotta structural element	Decorated brick	106 - 95 - 39	PP (surface) Rives de la Karatoyā
MAH	95	4020 Row of triangles on two edges	Terracotta structural element	Decorated brick	194 - 167 - 51	NPP
MAH	95	4004 Geometrical and vegetal designs	Terracotta structural element	Decorated brick	77 - 74 - 37	NPP
MAH	95	4007 Geometrical designs on two sides	Terracotta structural element	Decorated brick	73 - 71 - 53	NPP
MAH	95	4521 Pyramid	Terracotta structural element	Decorated brick	88 - 68 - 51	PP (surface)
MAH	95	4006 Geometrical designs, traces of tools	Terracotta structural element	Decorated brick	93 - 74 - 31	NPP

MAH	96	846 Male dancing figure Bright clay, mica Quite thin panel (thickness of 18mm without the figure) Should have been a very large panel	Large figurative plaque	Decorated brick	172 - 162 - 61	TF
MAH	96	819 Fragment of relief : leg and scarf	Terracotta structural element	Decorated brick	89- 68 - 41	TF
MAH	96	810 Inventory number uncertain (820 , 840 ?) Vegetal designs Size complete	Terracotta structural element	Decorated brick	101 - 99 - 49	TF
MAH	96	892 Row of triangles Something weird with the thickness : one part is smooth, the other is broken	Terracotta structural element	Decorated brick	172 - 121 - 49	
MAH	96	820 Grid design	Terracotta structural element	Decorated brick	92 - 36 - 45	TF
MAH	96	674 Row of triangles Rest of dark paint on the triangles shapes	Terracotta structural element	Decorated brick	155 - 126 - 42	PP, UF 21 ?
MAH	96	837 Pyramid	Terracotta structural element	Decorated brick	97 - 84 - 54	TF
MAH	96	841 Floral medaillon Complete size	Terracotta structural element	Decorated brick	199 - 192 - 65	TF
MAH	96	829 Geometrical designs	Terracotta structural element	Decorated brick	75 - 55 - 34	TF
MAH	96	828 Bands with vegetal designs	Terracotta structural element	Decorated brick	100 - 91 - 50	TF
MAH	96 0 35	Inventory number uncertain : 835 ? Little geometrical designs	Terracotta structural element	Decorated brick	123 - 100 - 37	
MAH	96	836 Bundles with ondulated designs	Terracotta structural element	Decorated brick	89 - 81 - 63	TF
MAH	96	842 Bundles, rest of dark paint	Terracotta structural element	Decorated brick	135 - 84 - 65	TF
MAH	96	834 Pyramids	Terracotta structural element	Decorated brick	174 - 122 - 52	TF
MAH	96	831 Geometrical designs	Terracotta structural element	Decorated brick	129 - 117 - 48	TF
MAH	96	833 Bands on curved edge	Terracotta structural element	Decorated brick	130 - 90 - 59	TF
MAH	96	843 Petals/leaves on curved edge	Terracotta structural element	Decorated brick	155 - 124 - 68	TF
MAH	96	830 Pyramids Rest of red paint	Terracotta structural element	Decorated brick	114 - 105 - 47	TF
MAH	97	1225 Vegetal design	Terracotta structural element	Decorated brick	130- 118 - 45	HS ou TF PP
MAH	97	1221 Pyramid	Terracotta structural element	Decorated brick	220 - 212 - 64	HS ou TF PP
MAH	97	72 Vegetal and geometrical designs	Terracotta structural element	Decorated brick	134 - 82 - 34	
MAH	97	1137 Thick shapes, floral and geometrical	Terracotta structural element	Decorated brick	155 - 137 - 49	HS ou TF PP

MAH	97	1238 Geometrical designs	Terracotta structural element	Decorated brick	93 - 49 - 31	HS ou TF PP
MAH	97	1231 Inventory number uncertain : 1331 ? Vegetal and geometrical designs	Terracotta structural element	Decorated brick	130 - 107 - 47	HS ou TF PP
MAH	97 ??	Fragment	Terracotta structural element	Decorated brick	72	HS ou TF PP
MAH	97	1227 Geometrical and vegetal designs	Terracotta structural element	Decorated brick	131 - 130 - 45	HS ou TF PP
MAH	97	1229 Bundles	Terracotta structural element	Decorated brick	146 - 85 - 64	HS ou TF PP
MAH	97	17 Row of triangles	Terracotta structural element	Decorated brick	67 - 62 - 49	
MAH	97	1236 Geometrical designs	Terracotta structural element	Decorated brick	68 - 63 - 30	HS ou TF PP
MAH	97	1224 Pyramid	Terracotta structural element	Decorated brick	136 - 104 - 46	HS ou TF PP
MAH	97	1222 Grid and vegetal designs	Terracotta structural element	Decorated brick	158 - 137 - 43	HS ou TF PP
MAH	97	1232 Grid design	Terracotta structural element	Decorated brick	105 - 103 - 51	HS ou TF PP
MAH	97	1230 Vegetal designs	Terracotta structural element	Decorated brick	86 - 69 - 38	HS ou TF PP
MAH	97	1233 Vegetal designs	Terracotta structural element	Decorated brick	126 - 110 - 40	HS ou TF PP
MAH	98	1330 Relief uneasy to read	Terracotta structural element	Decorated brick	186 - 114 - 61	
MAH	98	1299 Row of triangles Rest of red paint	Terracotta structural element	Decorated brick	120 - 78 - 51	
MAH	98	1021 Petals or leaves on a curved edge	Terracotta structural element	Decorated brick	127 - 126 - 50	
MAH	98	1094 Petals or leaves designs	Terracotta structural element	Decorated brick	86 - 62 - 32	
MAH	98	1081 Bundles with vegetal designs	Terracotta structural element	Decorated brick	124 - 114 - 53	
MAH	98	1012 Grid design	Terracotta structural element	Decorated brick	64 - 59 - 37	
MAH	98	1292 Grid design	Terracotta structural element	Decorated brick	62 - 54 - 53	
MAH	98	1005 Floral medallion	Terracotta structural element	Decorated brick	99 - 60 - 53	
MAH	98	1014 Bundles, few details	Terracotta structural element	Decorated brick	133 - 114 - 53	
MAH	98	1176 Corner with incisions and leaves/petals Design	Terracotta structural element	Decorated brick	118 - 87 - 43	
MAH	98	1035 Pyramid, rest of dark paint	Terracotta structural element	Decorated brick	94 - 81 - 41	
MAH	98	1329 Leaves/petals designs	Terracotta structural element	Decorated brick	73 - 72 - 27	
MAH	98	1382 Weird oblong shape	Terracotta structural element	Decorated brick	168 - 86 - 37	
MAH	98	1331 Grid design	Terracotta structural element	Decorated brick	120 - 77 - 64	
MAH	98 ??	Incisions	Terracotta structural element	Decorated brick	63	
MAH	98	1328 Vegetal designs, traces of tools	Terracotta structural element	Decorated brick	85 - 62 - 37	
MAH	98	1326 Pyramid, rest of dark paint	Terracotta structural element	Decorated brick	99 - 89 - 56	
MAH	98	1327 Bundles	Terracotta structural element	Decorated brick	123 - 122 - 57	

MAH		98	1327 Bundles	Terracotta structural element	Decorated brick	123 - 122 - 57
MAH		98	10 Geometrical medallion	Terracotta structural element	Decorated brick	145 - 125 - 56
MAH		98	1324 Pyramids	Terracotta structural element	Decorated brick	188- 172 - 46
MAH		98	1325 Pyramid	Terracotta structural element	Decorated brick	94 - 71 - 37
MAH		98	1323 Band and petals/leaves designs on a curved edge	Terracotta structural element	Decorated brick	151 - 87 - 73
MAH	HC	a	Grid design	Terracotta structural element	Decorated brick	115 - 111 - 52
MAH	HC	b	Geometrical and vegetal designs	Terracotta structural element	Decorated brick	110 - 85 - 41
MAH	HC	c	Vegetal designs Regular incisions => a guide line (?)	Terracotta structural element	Decorated brick	118 - 92 - 43
MAH	HC	d	Floral designs Complete size, quite thick A stamp (?)	Terracotta structural element	Decorated brick	99 - 99 - 52
MAH	HC	e	Particular shape	Terracotta structural element	Decorated brick	135 (l) - 46 (thick)
MAH	HC	f	Bands with geometrical incisions on two sides	Terracotta structural element	Decorated brick	133 - 123 - 51
MAH	HC	g	Pyramid	Terracotta structural element	Decorated brick	104 - 92 - 46
MAH	HC	h	Vegetal designs	Terracotta structural element	Decorated brick	155 - 66 - 43
MAH	HC	i	Bird design	Terracotta structural element	Decorated brick	80 - 116 - 48

Abréviations :

HS : hors stratigraphie

TF : trouvaille fortuite

PP : palais de Paraśurāma

NPP : environs du palais de Paraśurāma

NMM : environs de la mosquée de Maukaly

Sq : carré

UF : unité stratigraphique

Documents de synthèse

Document 1 : typologie des terres cuites architecturales de Mazar et du Rempart Est

- ▶ TERRES CUITES SANS FONCTION ARCHITECTONIQUE APPARENTE – MZ : 81 ; MAH : 62 (t. 143)
 - L> PANNEAUX DECORATIFS – MZ : 74 ; MAH : 51 (t. 125)
 - L> PANNEAUX FIGURES – MZ : 53 ; MAH : 13 (t. 66)
 - L> PANNEAUX AUX COMPOSITIONS GEOMETRIQUES ET FLORALES – MZ : 21 ; MAH : 38 (t. 59)
 - L> ELEMENTS DE TERRE CUITE DECORATIFS – MZ : 7 ; MAH : 11 (t. 18)
- ▶ TERRES CUITES AVEC FONCTION ARCHITECTONIQUE – MZ : 167 ; MAH : 68 (t. 235)
 - L> BRIQUES DECOREES – MZ : 148 ; MAH : 65 (t. 213)
 - L> DECOR EN REGISTRES – MZ : 40 ; MAH : 18 (t. 58)
 - L> REGISTRES D'ECLAIRS – MZ : 6 ; MAH : 1 (t. 7)
 - L> REGISTRES DE PETALES – MZ : 34 ; MAH : 17 (t. 51)
 - L> DECOR EN FRISE – MZ : 102 ; MAH : 45 (t. 147)
 - L> MOTIFS GEOMETRIQUES (losanges, triangles, pyramides à gradins, damiers) – MZ : 84 ; MAH : 40 (t. 124)
 - L> MOTIFS FLORAUX – MZ : 18 ; MAH : 5 (t. 23)
 - L> DECOR DE LIGNES – MZ : 6 ; MAH : 2 (t. 8)
 - L> BRIQUES FACONNEES – MZ : 19 ; MAH : 3 (t. 22)
 - L> FORMES PARTICULIERES – MZ : 4 ; MAH : 2 (t. 6)
 - L> EXTREMITES ARRONDIES – MZ : 7 ; MAH : 1 (t. 8)
 - L> MOTIF DE MARCHE – MZ : 8 ; MAH : 0 (t. 8)
- ▶ UNICUM – MZ : 7 ; MAH : 2 (t. 9)
- ▶ ILLISIBLES – MZ : 26 ; MAH : 4 (t. 30)

Document 2 : classement typologique des terres cuites architecturales de Mazar

Les numéros d'inventaires précédés d'un « * » désignent les œuvres non vues en réserve mais qui avaient été photographiées.

Terres cuites sans fonction architectonique apparente (81)	MZ.09.4143.34
	MZ.09.4143.43
Panneaux décoratifs (74)	MZ.09.4145.8
Panneaux figurés (53)	MZ.09.4192.5
MZ.02.3025.2	MZ.09.4192.6 bis
MZ.02.3025.3	MZ.09.4198.1
MZ.02.3051.1	MZ.09.4211.1
MZ.02.5001.4	MZ.10.HS.13
MZ.03.2139.18	MZ.10.HS.14
MZ.03.2163.2	MZ.10.4251.1
MZ.03.2163.3	MZ.10.4256.10
MZ.03.2165.1	MZ.10.4259.1
MZ.03.2177.1	MZ.10.4259.9
MZ.03.3085.3	MZ.10.4259.21
MZ.04.2414.1	MZ.10.4266.1
MZ.04.2720.60	MZ.10.4273.5
MZ.04.2749.7	MZ.10.4273.7
MZ.04.3142.5	MZ.10.4289.36
MZ.05.2863.3	MZ.10.4297.1
MZ.06.00.1	MZ.10.4309.5
MZ.06.00.6	MZ.10.4324.2
MZ.06.00.7	MZ.10.4339.8
MZ.06.00.8	MZ.11.00.1
MZ.06.2979.2	MZ.11.4395.12
MZ.06.4007.1	MZ.11.4397.14
MZ.06.4018.1	MZ.11.4420.2
MZ.06.4052.15	MZ.11.4443.6
MZ.09.HS.1	MZ.11.10000.1

MZ.11.10000.5	MZ.10.4245.1
Panneaux aux compositions géométriques et florales (21)	Terres cuites avec fonction architectonique (167)
MZ.03.2149.15	Briques décorées (148)
MZ.03.2163.4	Décor en registres (40)
MZ.03.2203.1	Registres d'éclairs (6)
MZ.03.2212.1	MZ.04.2750.d
MZ.03.3085.1	MZ.05.2848.8
MZ.05.00.1	MZ.06.00.5
MZ.06.2952.1	MZ.06.4073.14
MZ.07.5001.5	MZ.06.4073.15
MZ.07.5029.1	MZ.06.4110.4
MZ.09.4163.17	Registres de pétales (34)
MZ.09.4163.40	Registres diagonaux (23)
MZ.09.4181.11	MZ.02.2129.1
MZ.09.4211.9	MZ.02.3025.21
MZ.10.4242.3	MZ.03.2139.15
MZ.10.4260.16	MZ.04.2258.1
MZ.10.4277.63	MZ.04.2733.17
MZ.11.4396.9	MZ.04.3117.4
MZ.11.4397.4	MZ.05.2813.16
MZ.11.4403.6	MZ.05.2883.12
MZ.11.4419.13	MZ.05.2883.13
MZ.11.4432.4	MZ.06.2955.38
Eléments de terre cuite décoratifs (7)	MZ.06.2977.5
MZ.03.2139.17	MZ.07.5024.9
MZ.03.2177.3	MZ.07.5025.21
MZ.03.2194.8	MZ.07.5027.3
MZ.05.2914.4	MZ.07.5034
MZ.05.2919.3	MZ.07.5042.3
MZ.10.HS.12	MZ.09.4148.2

MZ.09.4163.41	Triangles (21)
* MZ.09.4178.2	MZ.02.2124.11
MZ.09.4192.17	MZ.02.5015.20
MZ.09.4192.33	MZ.03.3063.5
MZ.10.4272.4	MZ.03.3064.12
MZ.11.4395.11	MZ.06.2955.13
Registres horizontaux (11)	MZ.06.4012.1
MZ.04.2224.2	MZ.06.4088.3
MZ.04.2750.b	MZ.07.5027.2
MZ.04.3117	MZ.07.5032.2
MZ.05.2770.10	MZ.09.4137.5
MZ.05.2873.3	MZ.09.4193.9
MZ.07.5006.3	MZ.09.4198.3
MZ.07.5025.3	MZ.09.4224.6
MZ.09.4207.1	MZ.09.5026.11
MZ.10.4242.19	MZ.10.4241.12
MZ.11.4401.2	MZ.10.4256.16
MZ.11.4401.26	MZ.10.4256.37
Décor en frise (102)	MZ.10.4266.7
Motifs géométriques (84)	MZ.10.4273.1
Bordures singulières (5)	MZ.10.4280.0
MZ.01.2009.6	MZ.11.4401.12
MZ.07.5025	Pyramides à gradins (31)
MZ.09.4203.12	Pyramides à gradins en relief (28)
MZ.10.4263.1	MZ.02.2074.1
MZ.10.4272.7	MZ.02.2089.2
Losanges (4)	MZ.02.3019.5
MZ.06.4103.10	MZ.02.3040.17
MZ.09.4203.50	MZ.03.2145.2
MZ.09.4203.51	MZ.03.2181.1
MZ.09.4203.52	MZ.03.2211.13

MZ.03.3082.2	MZ.05.2834.16
MZ.04.2750.e	MZ.06.4009.7
MZ.04.2750.15	MZ.06.4088.5
MZ.06.00.2	MZ.06.4089.15
MZ.06.2937.12	MZ.06.4110.8
MZ.06.2978.1	MZ.06.4110.13
MZ.06.4020.1	MZ.07.5024.3
MZ.06.4075.10	MZ.07.5025.11
MZ.06.4092.19	MZ.07.5038.3
MZ.07.5025.22	MZ.09.4142.5
MZ.07.5034.3	MZ.10.4225.8
MZ.09.4129.6	MZ.10.4246.3
MZ.09.4157.14	MZ.10.4273.8
MZ.09.4192.27	MZ.10.4277.13
MZ.09.4210.14	MZ.10.4277.44
MZ.10.4256.38	MZ.10.4289.6
MZ.10.4272.6	MZ.11.4401.52
MZ.10.4296.2	MZ.11.4402.11
MZ.10.4303.3	Motifs floraux (18)
MZ.11.4404.26	MZ.02.3025.17
MZ.11.4411.1	MZ.02.3043.2
Pyramides à gradins plates (3)	MZ.03.3076.8
MZ.01.2006.16	MZ.04.2257.2
MZ.06.4065.3	MZ.04.2750.a
MZ.06.4097.23	MZ.05.2878.7
Damiers (23)	MZ.06.00.3
MZ.02.2089.1	MZ.06.00.4
MZ.04.2264.2	MZ.06.4026.5
MZ.04.3132.5	MZ.06.4088.1
MZ.05.2834.9	MZ.07.5025.29
MZ.05.2834.15	MZ.07.5032

MZ.07.5032.3	MZ.06.2927.2
MZ.10.4241.30	MZ.06.4008.6
MZ.10.4256.3	MZ.06.4097.18
MZ.10.4285.18	MZ.10.4246.2
MZ.10.4303.4	MZ.10.4273.4
MZ.11.4403.11	Unicum (7)
Décor de lignes (6)	MZ.04.2264.3
MZ.03.2211.8	MZ.06.2236.1
MZ.05.2863.7	MZ.06.2955.4
MZ.07.5025.23	MZ.09.4137.5bis
MZ.07.5032.13	MZ.09.4142.1
MZ.09.4163.48	MZ.09.4192.34
MZ.10.4273.6	MZ.11.4413.6
Briques façonnées (19)	Illisibles ou attributions hasardeuses (26)
Formes particulières (4)	MZ.01.2002.7
MZ.02.2126.3	MZ.01.2006.15
MZ.03.2177.4	MZ.02.2126.4
MZ.09.4143.4	MZ.02.3029.8
MZ.09.4198.7	MZ.03.2149.19
Extrémités arrondies (7)	MZ.03.2161.4
* MZ.03.2172.6	MZ.03.2165.6
MZ.03.3077.2	MZ.03.2196.3
MZ.05.2770.6	MZ.03.3083.37
MZ.06.2970.35	MZ.04.2428.29
MZ.06.4065.4	MZ.04.2709.6
MZ.07.5032.14	MZ.04.2720.63
MZ.10.HS.15	MZ.04.2750.c
Motif de marche (8)	MZ.04.3111.12
MZ.01.2002.1	MZ.06.4052.9
MZ.03.2149.13	MZ.07.5004.1
MZ.03.2180.11	MZ.07.5025.25

MZ.07.5039.18

MZ.09.4192.6

MZ.10.4241.1

MZ.10.4242.2

MZ.10.4245.3

MZ.10.4273.10

MZ.10.4285.11

MZ.10.4303.8

MZ.11.4450.51

Total : 281 terres cuites

Document 3 : classement typologique des terres cuites architecturales du Rempart Est

Terres cuites sans fonction architectonique apparente (62)	MAH.95.4003
	MAH.95.4004
Panneaux décoratifs (51)	MAH.95.4005
Panneaux figurés (13)	MAH.95.4006
MAH.i	MAH.95.4008
MAH.94.145	MAH.95.4009
MAH.95.55	MAH.95.4021
MAH.95.3198	MAH.95.4025
MAH.95.4000	MAH.95.4531
MAH.95.4001	MAH.95.4535
MAH.95.4528	MAH.95.4539
MAH.95.4530	MAH.95.4544
MAH.95.4540	MAH.96.035
MAH.96.819	MAH.96.829
MAH.96.846	MAH.96.831
MAH.97.1225	MAH.97.72
MAH.98.1330	MAH.97.1222
Panneaux aux compositions géométriques et florales (38)	MAH.97.1227
MAH.a	MAH.97.1230
MAH.b	MAH.97.1231
MAH.c	MAH.97.1233
MAH.h	MAH.97.1236
MAH.93.438	MAH.97.1238
MAH.93.1234	MAH.98.1094
MAH.94.713	MAH.98.1176
MAH.94.3820	MAH.98.1328
MAH.94.5154	MAH.98.1329
MAH.95.75	Éléments de terre cuite décoratifs (11)
MAH.95.3058	MAH.d

MAH.94.341	MAH.98.1014
MAH.95.4007	MAH.98.1081
MAH.95.4026	MAH.98.1327
MAH.96.810	Registres horizontaux (1)
MAH.96.833	MAH.96.828
MAH.96.841	Décor en frise (45)
MAH.97.1137	Motifs géométriques (40)
MAH.98.10	Bordures singulières (4)
MAH.98.1005	MAH.95.4014
MAH.98.1323	MAH.95.4015
Terres cuites avec fonction architectonique (68)	MAH.95.4517
Briques décorées (65)	MAH.95.4526
Décor en registres (18)	Triangles (12)
Registres d'éclairs (1)	MAH.95.3326
MAH.95.4012	MAH.95.4019
Registres de pétales (17)	MAH.95.4020
Registres diagonaux (16)	MAH.95.4513
MAH.93.284	MAH.95.4515
MAH.94.5007	MAH.95.4516
MAH.95.3295	MAH.95.4518
MAH.95.4013	MAH.95.4519
MAH.95.4024	MAH.96.674
MAH.95.4529	MAH.96.892
MAH.95.4534	MAH.97.17
MAH.95.4537	MAH.98.1299
MAH.95.4541	Pyramides à gradins (14)
MAH.95.31970	MAH.g
MAH.96.836	MAH.95.4027
MAH.96.842	MAH.95.4520
MAH.97.1229	MAH.95.4521
	MAH.95.4522

MAH.96.830	MAH.95.4524
MAH.96.834	MAH.96.843
MAH.96.837	MAH.98.1021
MAH.97.1221	Décor de lignes (2)
MAH.97.1224	MAH.95.4532
MAH.98.1035	MAH.95.4533
MAH.98.1324	Briques façonnées (3)
MAH.98.1325	Formes particulières (2)
MAH.98.1326	MAH.e
Damiers (10)	MAH.98.1382
MAH.95.4010	Extrémités arrondies (1)
MAH.95.4016	MAH.95.4514
MAH.95.4017	Unicum (2)
MAH.95.4018	MAH.f
MAH.95.4538	MAH.95.4011
MAH.96.820	Illisibles (4)
MAH.97.1232	MAH.95.3370
MAH.98.1012	MAH.95.4525
MAH.98.1292	MAH.97.(?)
MAH.98.1331	MAH.98.(?)
Motifs floraux (5)	
MAH.95.4028	Total : 136 terres cuites
MAH.95.4523	

Document 4 : terres cuites de Mazar inventoriées mais non retrouvées en réserve

MZ.02.2124.11

MZ.03.2172.6

MZ.03.2187.1

MZ.03.2195.4

MZ.04.2233.9

MZ.04.2258.1

MZ.04.2720.34

MZ.05.2862.6

MZ.05.2862.11

MZ.06.2972.2

MZ.07.5015.20

MZ.07.5024.27

MZ.07.5029.4

MZ.09.4178.2

Document 5 : localisation et description des unités stratigraphiques de Mazar

Descriptions :	(NR) MZ.07.5042 (1)
(D) : démolition	
(F/D/R) : fosse, dépotoir ou remblai	• Hors contexte stratigraphique (16)
(A) : autre	
(NR) : description non renseignée	MZ.06.00 (8)
	MZ.09.00 (1)
	MZ.10.HS (4)
	MZ.11.00 (3)
Les chiffres entre parenthèses indiquent le nombre de terres cuites en lien avec la catégorie ou l'unité stratigraphique.	
• Localisation non renseignée (22)	• Cas particulier : hors contexte stratigraphique mais localisée précisément (1)
(NR) MZ.01.2002 (2)	
(NR) MZ.01.2006 (2)	S12 – T12
(NR) MZ.01.2009 (1)	MZ.05.00 (1)
(A) MZ.02.3019 (1)	
(F/D/R) MZ.03.3083 (1)	<u>Carrés de fouille</u>
(NR) MZ.04.2224 (1)	
(NR) MZ.04.2233 (1)	• D 4 (3)
(NR) MZ.04.2257 (1)	
(NR) MZ.04.2264 (1)	(D) MZ.02.3029 (1)
(NR) MZ.04.2414 (1)	(A) MZ.02.3040 (1)
(NR) MZ.04.2428 (1)	(A) MZ.02.3051 (1)
(A) MZ.04.2749 (1)	
(NR) MZ.04.3142 (1)	• D4 – E4 (1)
(NR) MZ.06.4012 (1)	
(NR) MZ.06.4103 (1)	(A) MZ.02.3043 (1)
(NR) MZ.07.5029 (2)	
(NR) MZ.07.5038 (1)	
(NR) MZ.07.5039 (1)	

• **E 3 (2)**

(A) MZ.04.3111 (1)

(A) MZ.04.3132 (1)

• **E 4 (7)**

(F/D/R) MZ.02.3025 (4)

(F/D/R) MZ.03.3082 (1)

(F/D/R) MZ.03.3085 (2)

• **F 4 (4)**

(A) MZ.03.3063 (1)

(D) MZ.03.3064 (1)

(F/D/R) MZ.03.3076 (1)

(D) MZ.03.3077 (1)

• **F 4 – G 4 (1)**

(F/D/R) MZ.04.3107 (1)

• **G 4 (1)**

(F/D/R) MZ.04.3117 (1)

• **P 10 (3)**

(NR) MZ.06.4008 (2)

(NR) MZ.06.4009 (1)

• **P 11 (1)**

(NR) MZ.06.4026 (1)

• **Q 10 (3)**

(F/D/R) MZ.02.2074 (1)

(A) MZ.02.2089 (2)

• **Q 11 – Q 12 (2)**

(NR) MZ.06.2952 (1)

(NR) MZ.06.2979 (1)

• **R 7 (2)**

(F/D/R) MZ.06.4088 (2)

• **R 9 (4)**

(D) MZ.03.2145 (1)

(D) MZ.03.2149 (3)

• **R9 – S9 (1)**

(A) MZ.03.2195 (1)

• **R 9 – R 10 – S 9 – S 10 – T 9 – T 10 (2)**

(A) MZ.05.2883 (2)

• **R 10 (5)**

(D) MZ.02.2124 (2)

(D) MZ.02.2126 (2)

(D) MZ.02.2129 (1)

• **R 11 (3)**

(NR) MZ.06.4052 (2)

(NR) MZ.06.4075 (1)

• **R 11 – R 12 (2)**

(NR) MZ.06.4097 (2)

• **S 5 (3)**

(A) MZ.09.4193 (1)

(A) MZ.09.4211 (2)

• **S 5 – T 5 (2)**

(A) MZ.09.4129 (1)

(A) MZ.09.4157 (1)

• **S 6 (1)**

(F/D/R) MZ.06.2927 (1)

• **S 7 (1)**

(A) MZ.05.2813 (1)

• **S 8 (2)**

(NR) MZ.04.2258 (2)

• **S 8 – S 9 (1)**

(NR) MZ.04.2264 (1)

• **S 9 (3)**

(F/D/R) MZ.03.2161 (1)

(F/D/R) MZ.03.2180 (1)

(D) MZ.03.2181 (1)

• **S 10 (9)**

(D) MZ.03.2139 (3)

(D) MZ.03.2163 (3)

(D) MZ.03.2177 (3)

• **S 10 – S 11 (2)**

(F/D/R) MZ.05.2863 (2)

• **S 10 – T 10 (2)**

(D) MZ.03.2187 (1)

(D) MZ.03.2212 (1)

• **S 11 (1)**

(D) MZ.03.2194 (1)

• **S 11 – S 12 (1)**

(A) MZ.05.2919 (1)

• **S 11 – T 11 (1)**

(F/D/R) MZ.05.2848 (1)

• **S 12 (3)**

(F/D/R) MZ.04.2720 (2)

(D) MZ.04.2733 (1)

• **T 7 (1)**

(F/D/R) MZ.06.4018 (1)

• **T 7 – T8 (1)**

(F/D/R) MZ.06.2972 (1)

• **T 7 – U7 (1)**

(F/D/R) MZ.06.2970 (1)

• **T 9 (4)**

(A) MZ.03.2196 (1)

(F/D/R) MZ.03.2203 (1)

(F/D/R) MZ.03.2211 (2)

• **T 10 – U 10 (2)**

(F/D/R) MZ.03.2165 (2)

• **T 11 (1)**

(D) MZ.04.2709 (1)

• **T 12 (7)**

(F/D/R) MZ.04.2720 (1)

(F/D/R) MZ.04.2750 (6)

• **U 4 (4)**

(A) MZ.09.4178 (1)

(A) MZ.09.4198 (3)

• **U 4 – U 5 (7)**

(A) MZ.09.4192 (7)

• **U 5 (1)**

(A) MZ.10.4225 (1)

• **U 5 – U 6 (4)**

(D) MZ.09.4163 (4)

• **U 6 (1)**

(A) MZ.09.4224 (1)

• **U 9 – U 10 (3)**

(F/D/R) MZ.05.2862 (2)

(D) MZ.05.2878 (1)

• **U 10 (1)**

(D) MZ.03.2172 (1)

• **U 10 – V 10 – V 11 (1)**

(NR) MZ.07.5004 (1)

• **U 11 (3)**

(D) MZ.06.2937 (1)

(A) MZ.06.4073 (2)

• **U 12 (3)**

(NR) MZ.05.2770 (2)

(D) MZ.05.2873 (1)

• **U 12 – U 13 (3)**

(A) MZ.05.2834 (3)

• **U 14 (5)**

(D) MZ.06.2955 (3)

(D) MZ.06.2977 (1)

(F/D/R) MZ.06.4007 (1)

• **V 14 (1)**

(A) MZ.06.2978 (1)

• **V 15 – W 15 (5)**

(D) MZ.09.4137 (2)

(D) MZ.09.4142 (2)

(F/D/R) MZ.09.4145 (1)

• **V 16 – W 16 – W 17 (5)**

(A) MZ.10.4272 (3)

(D) MZ.10.4285 (2)

• **V 16 – V 17 – W 16 – W 17 (3)**

(D) MZ.10.4277 (3)

• **V16 – V17 – W16 – W17 – X17 (2)**

(A) MZ.10.4266 (2)

• **V 17 (3)**

(A) MZ.10.4280 (1)

(A) MZ.10.4296 (1)

(A) MZ.10.4324 (1)

• **W 15 (5)**

(D) MZ.09.4203 (4)

(F/D/R) MZ.09.4207 (1)

• **W 16 (10)**

MZ.10.4273 (7)

MZ.10.4289 (2)

MZ.10.4297 (1)

• **X 15 (9)**

(A) MZ.06.4020 (1)

(D) MZ.06.4065 (2)

(D) MZ.06.4089 (1)

(F/D/R) MZ.06.4092 (1)

(D) MZ.06.4110 (3)

(F/D/R) MZ.09.4210 (1)

• **X 16 (3)**

(D) MZ.09.4143 (3)

Tranchées de fouille

• **T2 (U7 – U8 – U9 – U10 – V10) (5)**

(A) MZ.05.2914 (1)

(A) MZ.09.4181 (1)

(A) MZ.10.4241 (3)

• **T5 (S6 – T7 – U6 – U7) (5)**

(A) MZ.06.2236 (1)

(F/D/R) MZ.09.4148 (1)

(A) MZ.10.4259 (3)

• **T5 A (8)**

(?)¹

(NR) MZ.02.5001 (1)

(NR) MZ.02.5015 (1)

U 6 – U 7

(NR) MZ.07.5001 (1)

(NR) MZ.07.5006 (1)

¹ Il se peut que ces deux briques soient des trouvailles de 2007.

(NR) MZ.07.5015 (1)

(NR) MZ.07.5027 (2)

S 5 – T 5 – U 4 – U 5 – U 6

(NR) MZ.09.5026 (1)

• T5 B (U 10 – U 11 – V 10 – V 11) (18)

(NR) MZ.07.5024 (3)

(NR) MZ.07.5025 (8)

(NR) MZ.07.5032 (5)

(NR) MZ.07.5034 (2)

• T5 C (5)

S 4 – S 5

(F/D/R) MZ.10.4242 (3)

(A) MZ.10.4260 (1)

V 5 – W 5

(A) MZ.11.4420 (1)

• T5 D (U 11 – V 11 – V 12 – W 12) (11)

(D) MZ.10.4245 (2)

(F/D/R) MZ.10.4246 (2)

(F/D/R) MZ.10.4251 (1)

(D) MZ.10.4256 (5)

(F/D/R) MZ.10.4263 (1)

• T5 E (U13 – U 14 – V13 – V14) (5)

(D) MZ.10.4303 (3)

(D) MZ.10.4309 (1)

(A) MZ.10.4339 (1)

• T5 F (V 4 – W 4) (4)

(A) MZ.11.4396 (1)

(D) MZ.11.4403 (2)

(D) MZ.11.4443 (1)

• T5 G (U 8 – V 8 – W 8) (12)

(A) MZ.11.4395 (2)

(D) MZ.11.4397 (2)

(D) MZ.11.4401 (4)

(A) MZ.11.4402 (1)

(D) MZ.11.4411 (1)

(D) MZ.11.4432 (1)

(A) MZ.11.4450 (1)

• T5 H (U 6 – W 6) (3)

(A) MZ.11.4404 (1)

(A) MZ.11.4413 (1)

(F/D/R) MZ.11.4419 (1)

Total des terres cuites : 293

**Total des unités stratigraphiques localisées :
255**

Document 6 : datation des unités stratigraphiques de Mazar

Degré de fiabilité des datations :

(F) : datation fiable

(NF) : datation non fiable

Sans précisions : datation a priori fiable

Les chiffres entre parenthèses indiquent le nombre de terres cuites en lien avec la catégorie ou l'unité stratigraphique.

• Mi VIIIe – Xe (5)

MZ.06.2977 (F) (1)

MZ.06.2978 (F) (1)

MZ.06.4073 (F) (2)

MZ.10.4260 (F) (1)

• IXe (1)

MZ.06.4007 (1)

• IIe – Ier BC (1)

MZ.11.4450 (F) (1)

• Xe (3)

• IIIe – début IVe (1)

MZ.06.2955 (NF) (3)

MZ.11.4411 (F) (1)

• Xe – XIe (2)

• VIe – VIIe (?) (1)

MZ.11.4403 (2)

MZ.11.4443 (NF) (1)

• Xe – XIIe (2)

• Début VIe – début VIIIe (3)

MZ.11.4413 (NF) (1)

MZ.10.4259 (F) (3)

MZ.11.4419 (NF) (1)

• VIIIe (1)

• Début XIe – XIIe (1)

MZ.07.5042 (1)

MZ.07.5039 (1)

• **XIe (21)**

MZ.07.5038 (F) (1)
MZ.09.4143 (F) (3)
MZ.09.4224 (F) (1)
MZ.10.4277 (F) (3)
MZ.10.4280 (1)
MZ.10.4285 (2)
MZ.10.4289 (F) (2)
MZ.10.4296 (F) (1)
MZ.10.4297 (F) (1)
MZ.10.4324 (1)
MZ.11.4401 (F) (4)
MZ.11.4420 (F) (1)

• **XIe – XIIe (11)**

MZ.06.2937 (NF) (1)
MZ.10.4272 (NF) (3)
MZ.10.4273 (NF) (7)

• **XIe – XIIIe (1)**

MZ.11.4432 (1)

• **XIIe (1)**

MZ.10.4251 (NF) (1)

• **XIIe – début XIIIe (11)**

MZ.07.5034 (F) (2)
MZ.09.4181 (F) (1)
MZ.09.4193 (F) (1)
MZ.09.4203 (F) (4)
MZ.10.4245 (F) (2)
MZ.11.4402 (F) (1)

• **XIIe – XIIIe (15)**

MZ.07.5025 (NF) (8)
MZ.07.5029 (2)
MZ.07.5032 (5)

• **Post-séisme XIIe – XIIIe (6)**

MZ.10.4256 (NF) (5)
MZ.10.4263 (NF) (1)

• **XIIIe (8)**

MZ.09.4207 (1)
MZ.09.4142 (2)
MZ.09.4145 (1)
MZ.09.4210 (1)
MZ.10.4242 (NF) (3)

• **Mi XIIIe (3)**

MZ.07.5027 (F) (2)

MZ.07.5006 (F) (1)

MZ.10.4241 (NF) (3)

MZ.10.4246 (2)

• XIIIe – XIVe (6)

Total des terres cuites : 104

MZ.06.4020 (NF) (1)

Total des unités stratigraphiques datées : 53

Document 7 : données stratigraphiques sur les panneaux figurés

Les chiffres entre parenthèses indiquent le nombre de terres cuites en lien avec la catégorie ou l'unité stratigraphique.

Localisations :

Non renseignée (3)	U14 (1)
Hors Contexte (10)	V 15 – W15 (1)
D4 (1)	V16-V17-W16-W17-X17 (1)
E4 (3)	V17 (1)
Q11-Q12 (1)	W16 (4)
R11 (1)	X16 (2)
S5 (1)	T5 (3)
S10 (4)	T5A (1)
S10-S11 (1)	T5C (1)
S12 (1)	T5D (2)
T7 (1)	T5E (2)
T10 – U10 (1)	T5F (1)
U4 (1)	T5G (2)
U4-U5 (2)	

16 panneaux figurés appartiennent à une unité stratigraphique datée, 11 de manière fiable, 5 de manière non fiable.

Terres cuites appartenant à une unité stratigraphique datée de manière fiable (les mieux conservées sont soulignées) :

• IXe siècle (1)

MZ.06.4007.1

- **XIe siècle (6)**

MZ.09.4143.34

MZ.09.4143.43

MZ.104289.36

MZ.10.4297.1

MZ.10.4324.2

MZ.11.4420

- **XIIIe siècle (1)**

MZ.09.4145.8

- **Début VIe – début VIIIe siècle (3)**

MZ.10.4259.1

MZ.10.4259.9

MZ.10.4259.21

Unités stratigraphiques et panneaux figurés datés de manière non fiable :

- **VIe-VIIIe (1)**

- **XIe-XIIe (2)**

- **XIIIe siècle (1)**

- **Post-séisme (1)**

Document 8 : terres cuites localisées et datées, salle à piliers

Carrés de fouille concernés :

Q 9 à Q 12 ; R 9 à R 12 ; S 9 à S 12 ; T 9 à T 12 ; U 9 à U 12.

Description des unités stratigraphiques :

(D) : démolition

(F/D/R) : fosse, dépotoir ou remblai

(A) : autre

(NR) : non renseignée

Fiabilité des datations :

(F) : datation fiable.

(NF) : datation non fiable.

Sans précision : datation a priori fiable.

(D) MZ.06.2937.12, XIe-XIIe (NF), U11.

(A) MZ.06.4073.14, MZ.06.4073.15, fin IXe – fin Xe (F), U11.

(NR) MZ.07.5025, MZ.07.5025.3, MZ.07.5025.11, MZ.07.5025.21, MZ.07.5025.22, MZ.07.5025.23, MZ.07.5025.25, MZ.07.5025.29, XII-XIIIe (NF), T5B.

(NR) MZ.07.5032, MZ.07.5032.2, MZ.07.5032.3, MZ.07.5032.13, MZ.07.5032.14, XIIe-XIIIe, T5B.

(NR) MZ.07.5034, MZ.07.5034.3, XIIe – début XIIIe (F), T5B.

(A) MZ.09.4181.11, XIIe – début XIIIe (F), T2.

(A) MZ.10.4241.1, MZ.10.4241.12, MZ.4241.30, XIIe-XIVe (NF), T2.

(F/D/R) MZ.10.4251.1, XIIe (NF), T5D.

Tableau 9 : synthèse des dimensions de briques et panneaux décoratifs sur plusieurs sites et à différentes époques

Epoques →		maurya	śuṅga-kuṣāṇa	gupta	post-gupta	Ville	IXe	Xe	XIe	XIIe
↓ Sites	Kasiā	Briques	546x369x84	355,5x254x51 355,5x228,5x51	432x305x89	317,5x216x51 305x229x51	279,5x190,5x51	241,5x241,5x51 305x228,5x51		
	Devinmori	Briques			432x279,5x76					
	Bhitargaon	Briques			432x254x76					
	Śrīpura	Briques				432x228,5x76				
	Maināmatī	Panneaux				240x210x40 250x210x40 260x180x50 240x190x50 240x200x50				
	Antichak	Panneaux					330x279,5			
	Pāhārpur	Panneaux					350x200 330x279,5			
	Nandadirghi	Panneaux					310x270x70	290x250x60		
							300x240x100	290x240x60		
	Nandadirghi	Briques					290x260x60	290x230x60		
							290x250x100	280x250x100		
							290x250x70	280x250x60		
							280x230x100	280x230x60		
							300x270x60	270x240x50		
							290x240x60	260x240x60		
	280x230x60	260x230x60								
							270x250x50	250x230x50		
								270x230x60		
		Briques					250x140x60	210x140x45		

Moghaluari						310x180x55	260x200x50		
						390x250x55	350x200x50		
						390x250x60	330x230x50		
Mahāsthān	<i>Panneaux</i>							227x199x58	
								229x203x65	
							237x204x76		
							224x180x76		
	Briques	500x250x80				211x194x46	188x172x42		
						176x170x60	186x169x49		
						200x200x50	168x165x53		
						230x200x50	257x220x56		
						215x210x50	160x132x42		
						182x174x53	186x173x54		
						195x158x46	235x182x43		
						190x164x46	258x226x57		
						174x122x52	190x180x45		
						226x178x56			

Liste des illustrations de comparaison

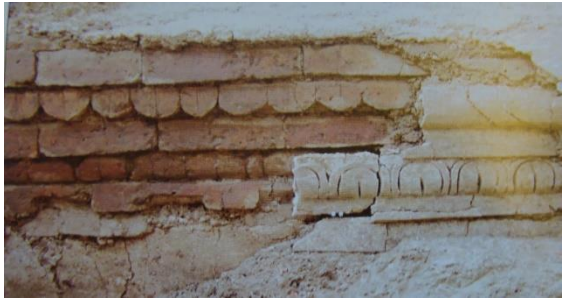
- 1 : *matsyakanyā*, terre cuite, Maināmatī – Rashid, 2008, pl. LXXIX.
- 2 : le rêve de Māyā, terre cuite, Mahāsthān – Chowdhury S., 2000, fig. 26.
- 3 : élément de fenêtre (?), terre cuite, Gokul – Akmam, 2006, fig. 82.
- 4 : détail de décor de stuc, Moghalmari – Datta A., 2008, pl.19, p. 27.
- 5 : Bhitargaon, détail du temple – Poster, 1986, fig. 10.
- 6 : panneaux à décor de *makara*, terre cuite, Vasu Bihār (?) – Chowdhury S., 2000, fig. 51-52.
- 7 : panneau à décor de *mithuna*, terre cuite, Mahāsthān – Saraswati, 1962, pl. XIX, fig. 45.
- 8 : Sūrya, terre cuite, Mahāsthān – Lefèvre, Boussac, 2007, cat. 17.
- 9 : panneau à décor anthropomorphe, terre cuite, Dah Parbatīyā – *ASIAR 1925-26*, pl. LIV, fig. f.
- 10 : « *flesh rubber* (?) », terre cuite, Gokul – Akmam, 2006, fig. 87.
- 11 : courtisan, terre cuite, Palasbari – Lefèvre, Boussac, 2007, cat. 21.
- 12 : personnage masculin, terre cuite, Mahāsthān – Lefèvre, Boussac, 2007, cat. 49.
- 13 : *haṃsa*, terre cuite, Vasu Bihār – Lefèvre, Boussac, 2007, cat. 42.
- 14 : panneaux décoratifs, terre cuite, Gokul – *ASIAR 1934-35*, pl. XVIII, fig. 4 à 13.
- 15 : panneau décoratif, terre cuite, Mahāsthān – Akmam, 2006, fig. 94.
- 16 : lotus, terre cuite, Mahāsthān – Akmam, 2006, fig. 88.
- 17 : pilier, pierre, Mahāsthān – Lefèvre, Boussac, 2007, cat. 14.
- 18 : figure féminine et assistants dans un pavillon, terre cuite – Haque E., 1999, « The Early Phase of Architecture of Ancient Bengal », *JBA*, pl. 34.6.
- 19 : briques décorées, terre cuite, Mirpur Khās – *ASIAR 1909-10*, pl. XXXVIIa.
- 20 : vase, terre cuite, Tangra – Akmam, 2006, fig. 90.
- 21 : panneau décoratif, terre cuite, Pāhār̥pur – Musée de Pāhār̥pur.
- 22 : panneaux décoratifs, terre cuite, Bairāgī Bhiṭā – *ASIAR 1928-29*, pl. XLI, fig. e et f.
- 23 : Lakṣmaṇa en exil, terre cuite, Palasbari – Akmam, 2006, p. 143.
- 24 : personnage assis dans une architecture, terre cuite, Ramsahar – Akmam, 2006, p. 183.
- 25 : panneau décoratif, terre cuite, Mahāsthān – Akmam, 2006, fig. 84.
- 26 : Śālban Vihāra, détail du décor en terre cuite, Maināmatī – Imam, 2000, pl. 2.7 à 2.10 ; Rashid, 2008, pl. LXVIII.
- 27 : Ānanda Vihāra, détail du décor en terre cuite, Maināmatī – Imam, 2000, pl. 6.2 et 6.3 ; Mobin, 2006-2007, pl. 29.2 et 29.5.
- 28 : Vikramaśīla Stūpa, détail du décor en terre cuite, Antichak – Asher, 1980, pl. 210.

- 29 : Somapura Stūpa, détail du décor en terre cuite, Pāhāṛpur – Asher, 1980, pl. 216 ; Johan Levillain, 2015.
- 30 : briques et panneaux décoratifs, terre cuite, Nandadirghi Vihāra – Roy, 2002, fig. 18, 25 et 30.
- 31 : détail du décor de Vasu Bihār, terre cuite – Khan, 1984, fig. 27.
- 32 : relief, pierre, Somapura Stūpa, Pāhāṛpur – Shamsul Alam, 1985, fig. 31.
- 33 : typologie comparée de briques à décor de pétales – Datta A, 2008, fig. 10.
- 34 : décor de stuc, Gayā – Asher, 1980, pl. 23.
- 35 : dessin du piédestal dans un sanctuaire de Kasiā – *ASIAR 1910-11*, pl. XXXV.
- 36 : panneau décoratif, terre cuite, Mahāsthān – Akmam, 2006, fig. 95.
- 37 : fragment de décor figuré, terre cuite, Mahāsthān – Ray A., 1996, pl. 35.8.
- 38 : personnage vu de dos, terre cuite, Pāhāṛpur – Lefèvre, Boussac, 2007, cat. 66.
- 39 : personnage en vol, terre cuite, Pāhāṛpur – Dikshit, 1938, pl. XLVIIb.
- 40 : couple d'amoureux, terre cuite, Vasu Bihār – Lefèvre, Boussac, 2007, cat. 45.
- 41 : panneaux d'angle, terre cuite, Maināmatī – Mobin, 2006-2007, pl. 29.5.
- 42 : lion, lièvre et oiseau, terre cuite, Vasu Bihār – Lefèvre, Boussac, 2007, cat. 48.
- 43 : élément de décor architectural, pierre, Mahāsthān – musée de Mahāsthān.

Illustrations de comparaison



III. 1



III. 4



III. 2



III. 5



III. 3



III. 6



III. 7



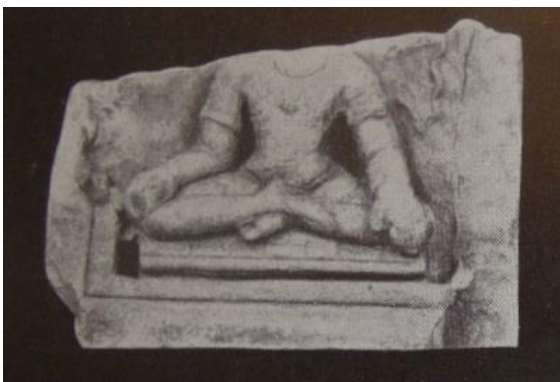
III. 10



III. 8



III. 11



III. 9



III. 12



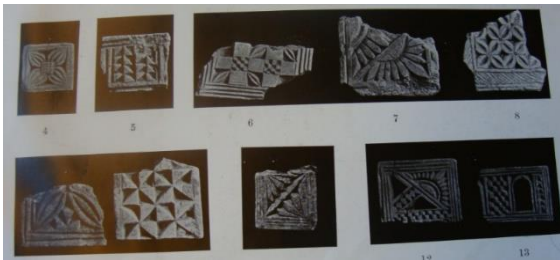
III. 15



III. 16



III. 13



III. 14



III. 17



III. 18



III. 20



III. 21



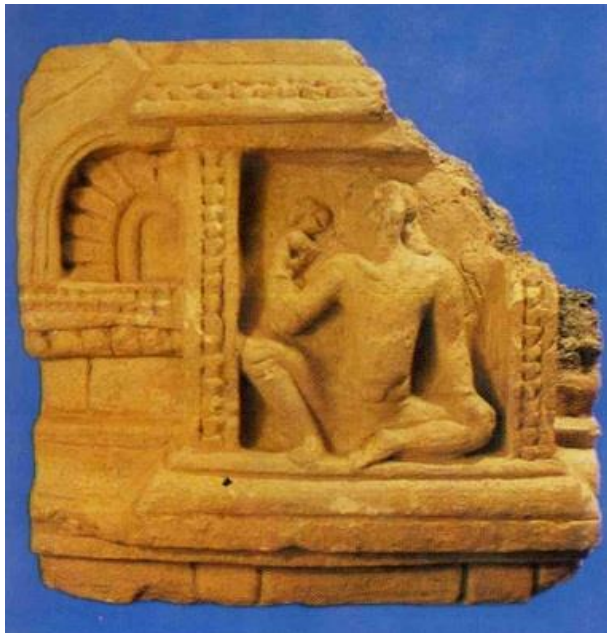
III. 19



III. 22



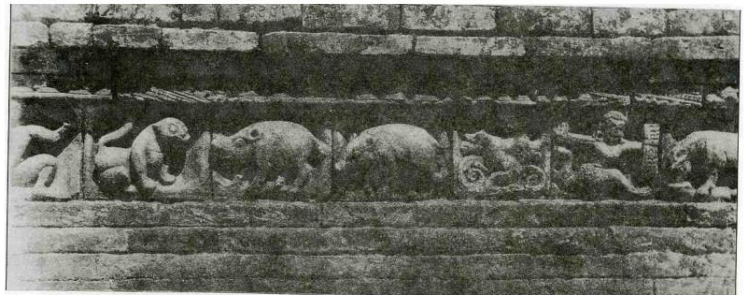
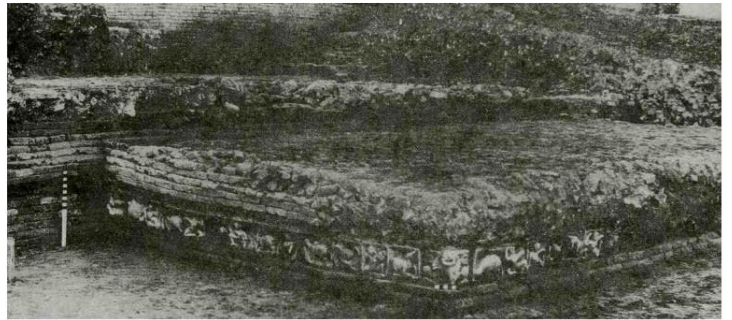
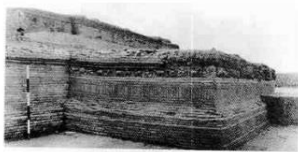
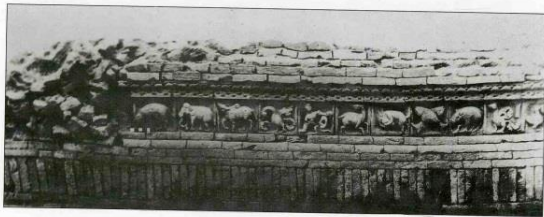
III. 23



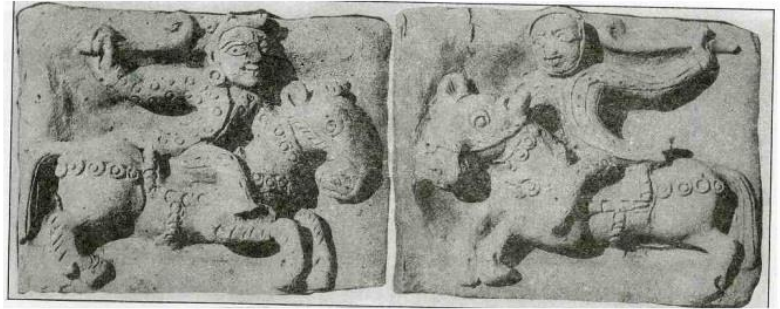
III. 24



III. 25



III. 26



III. 27



III. 28



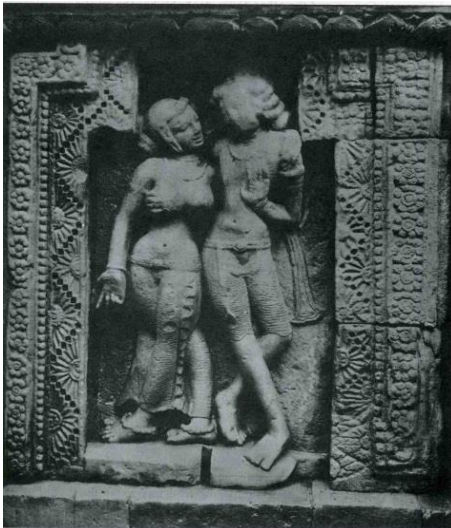
III. 29



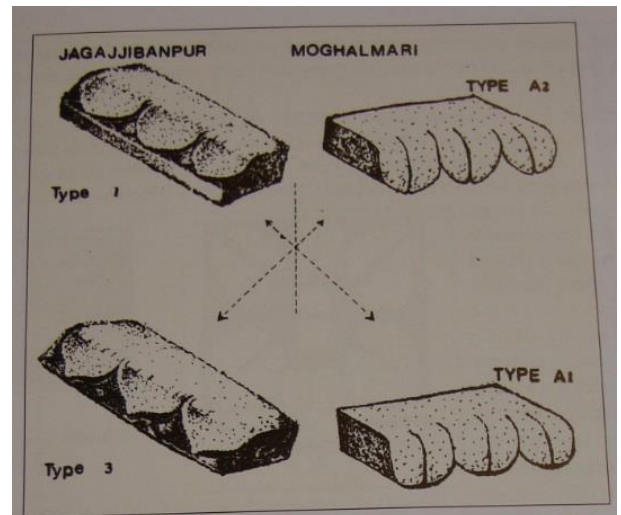
III. 30



III. 31



III. 32



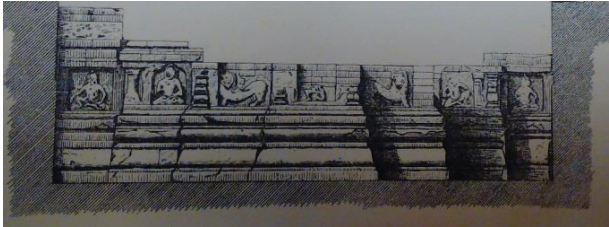
III. 33



III. 34



III. 37



III. 35



III. 36



III. 38



III. 39



III. 41



III. 40



III. 42



III. 43



a. MAH.c



b. MAH.d



c. MAH.i



d. MAH.93.438



a. MAH.94.145



b. MAH.94.341



c. MAH.95.55



d. MAH.95.3198



a. MAH.95.4000



b. MAH.95.4001



a. MAH.95.4003



b. MAH.95.4007



c. MAH.95.4008



a. MAH.95.4009



b. MAH.95.4011



c. MAH.95.4013