

ÉCOLE DU LOUVRE

Johan LEVILLAIN

Étude du décor architectural de Mahāsthān (Bangladesh)



Annexes II

Mémoire de recherche

(2nde année de 2^e cycle)

en histoire de l'art appliquée aux collections

présenté sous la direction de M. Vincent Lefèvre

sous-directeur des collections, service des Musées de France

Juin 2016

Le contenu de ce mémoire est publié sous la licence *Creative Commons*

CC BY NC ND



Sommaire

Liste des terres cuites architecturales de Mahāsthān illustrées	2
Planches : corpus de Mahāsthān (suite)	5

Liste des terres cuites
architecturales de Mahāsthān
illustrées

	MAH.95.4028
• Terres cuites architecturales, Rempart Est :	MAH.95.4514
	MAH.95.4517
	MAH.95.4523
MAH.c	MAH.95.4524
MAH.d	MAH.95.4526
MAH.i	MAH.95.4537
	MAH.95.4538
MAH.93.438	MAH.95.4544
MAH.94.145	MAH.96.035
MAH.94.341	MAH.96.810
	MAH.96.830
MAH.95.55	MAH.96.833
MAH.95.3198	MAH.96.834
MAH.95.4000	MAH.96.841
MAH.95.4001	MAH.96.842
MAH.95.4003	MAH.96.843
MAH.95.4007	MAH.96.846
MAH.95.4008	MAH.96.892
MAH.95.4009	
MAH.95.4011	MAH.97.1137
MAH.95.4013	MAH.97.1232
MAH.95.4015	
MAH.95.4020	MAH.98.10
MAH.95.4025	MAH.98.1035
MAH.95.4026	MAH.98.1299

MAH.98.1323

MAH.98.1382

• **Terres cuites architecturales,
Mazar :**

MZ.01.2009.6

MZ.02.2074.1

MZ.02.2126.3

MZ.02.3051.1

MZ.03.2139.15

MZ.03.2139.18

MZ.03.2149.15

MZ.03.2149.24

MZ.03.2163.2

MZ.03.2165.1

MZ.03.2177.3

MZ.03.2177.4

MZ.03.2180.11

MZ.03.2194.8

MZ.03.2203.1

MZ.03.3076.8

MZ.03.3077.2

MZ.04.2224.2

MZ.04.2264.3

MZ.04.2750.e

MZ.04.2750.15

MZ.04.3142.5

MZ.05.00.1

MZ.05.2834.16

MZ.05.2848.8

MZ.05.2878.7

MZ.05.2914.4

MZ.05.2919.3

MZ.06.00.1

MZ.06.2236.1

MZ.06.2927.2

MZ.06.2937.12

MZ.06.2952.1

MZ.06.2978.1

MZ.06.4007.1

MZ.06.4008.5

MZ.06.4009.7

MZ.06.4020.1

MZ.06.4052.15

MZ.06.4065.3

MZ.06.4065.4

MZ.06.4073.14

MZ.06.4073.15

MZ.06.4089.15

MZ.06.4097.18

MZ.06.4110.4

MZ.07.5025

MZ.07.5025.29

MZ07.5032.13

MZ.07.5034.3

MZ.09.HS.1

MZ.09.4137.5

MZ.09.4142.1

MZ.09.4143.4

MZ.09.4143.43

MZ.09.4145.8

MZ.09.4163.40

MZ.09.4192.5

MZ.09.4192.17

MZ.09.4192.34

MZ.09.4198.1

MZ.09.4203.12

MZ.09.4203.50

MZ.09.4203.52

MZ.09.4224.6

MZ.10.HS.12

MZ.10.HS.13

MZ.10.4241.12

MZ.10.4241.30

MZ.10.4245.1

MZ.10.4246.3

MZ.10.4256.3

MZ.10.4259.1

MZ.10.4259.9

MZ.10.4259.21

MZ.10.4263.1

MZ.10.4266.1

MZ.10.4266.7

MZ.10.4273.5

MZ.10.4272.4

MZ.10.4272.7

MZ.10.4297.1

MZ.10.4309.5

MZ.10.4339.8

MZ.11.00.1

MZ.11.4396.9

MZ.11.4397.4

MZ.11.4403.11

MZ.11.4411.1

MZ.11.4413.6

MZ.11.4432.4

**• Terres cuites architecturales,
SEB :**

SEB.15.009.2

SEB.15.009.8

**• Décor architectural en pierre,
Mazar :**

MZ.06.4097.17

MZ.09.4227.14

MZ.11.4416.69

MZ.11.4441.2



a. MAH.95.4015



c. MAH.95.4025



b. MAH.95.4020



d. MAH.95.4026



a. MAH.95.4028



c. MAH.95.4517



b. MAH.95.4514



d. MAH.95.4523



a. MAH.95.4524



c. MAH.95.4537



b. MAH.95.4526



d. MAH.95.4538



a. MAH.95.4544



c. MAH.96.810



b. MAH.96.035



d. MAH.96.830



a. MAH.96.833



c. MAH.96.841



b. MAH.96.834



d. MAH.96.842



a. MAH.96.843



c. MAH.96.892



b. MAH.96.846



d. MAH.97.1137



a. MAH.97.1232



c. MAH.98.1035



b. MAH.98.10



d. MAH.98.1299



a. MAH.98.1323



b. MAH.98.1382

Planche XIV



a. MZ.01.2009.6



c. MZ.02.2126.3



b. MZ.02.2074.1



d. MZ.02.3051.1

Planche XV



a. MZ.03.2139.15



c. MZ.03.2149.15



b. MZ.03.2139.18

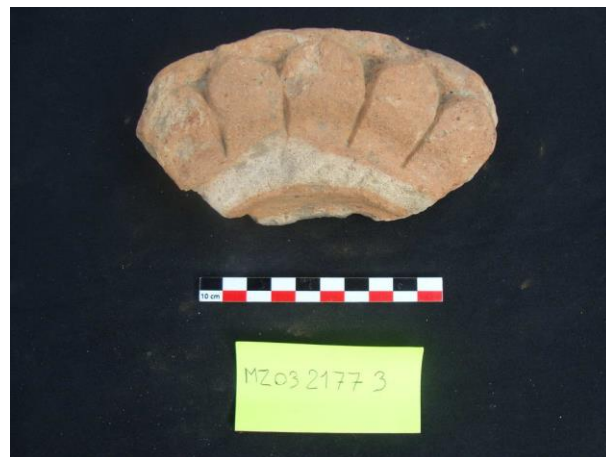


d. MZ.03.2149.24

Planche XVI



a. MZ.03.2163.2



c. MZ.03.2177.3



b. MZ.03.2165.1



d. MZ.03.2177.4



a. MZ.03.2180.11



c. MZ.03.2203.1



b. MZ.03.2194.8



d. MZ.03.3076.8

Planche XVIII



a. MZ.03.3077.2



c. MZ.04.2264.3



b. MZ.04.2224.2



d. MZ.04.2750.e



a. MZ.04.2750.15



c. MZ.05.00.1



b. MZ.04.3142.5



d. MZ.05.2834.16



a. MZ.05.2848.8



c. MZ.05.2914.4



b. MZ.05.2878.7



d. MZ.05.2919.3



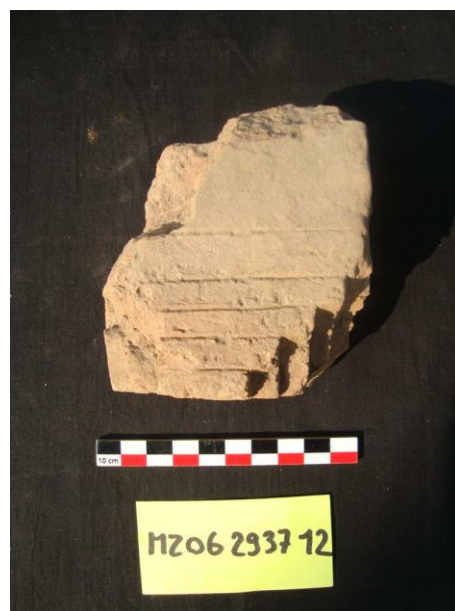
a. MZ.06.00.1



b. MZ.06.2236.1



c. MZ.06.2927.2



d. MZ.06.2937.12



a. MZ.06.2952.1



c. MZ.06.4007.1



b. MZ.06.2978.1



d. MZ.06.4008.5



a. MZ.06.4009.7



c. MZ.06.4052.15



b. MZ.06.4020.1



d. MZ.06.4065.3



a. MZ.06.4065.4



c. MZ.06.4073.15



b. MZ.06.4073.14



d. MZ.06.4089.15



a. MZ.06.4097.18



c. MZ.07.5025



b. MZ.06.4110.4



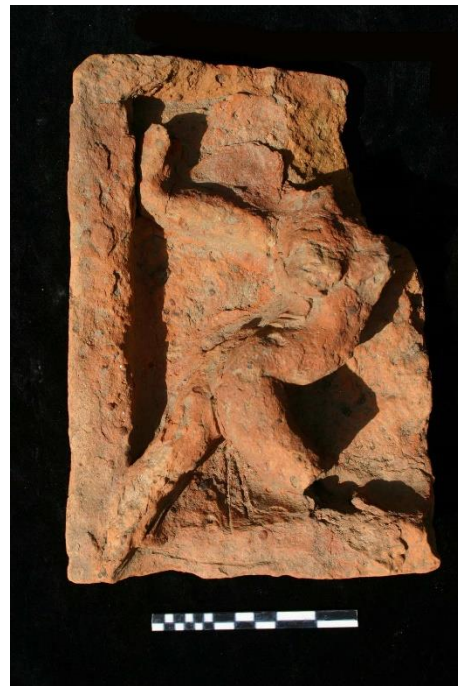
d. MZ.07.5025.29



a. MZ07.5032.13



b. MZ.07.5034.3



c. MZ.09.HS.1



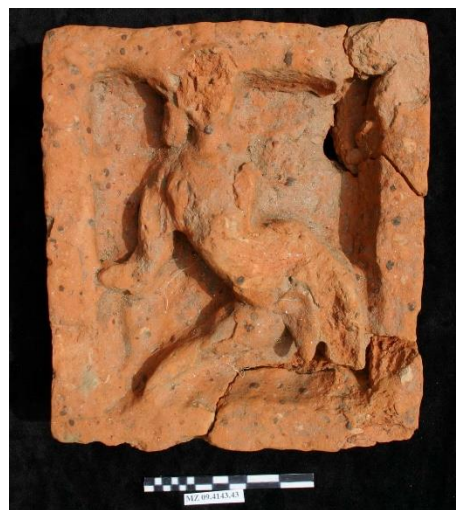
a. MZ.09.4137.5



c. MZ.09.4143.4



b. MZ.09.4142.1



d. MZ.09.4143.43



a. MZ.09.4145.8



b. MZ.09.4163.40



c. MZ.09.4192.5



a. MZ.09.4192.17



c. MZ.09.4198.1



b. MZ.09.4192.34



d. MZ.09.4203.12

Planche XXX



a. MZ.09.4203.50



c. MZ.09.4224.6



b. MZ.09.4203.52



d. MZ.10.HS.12



a. MZ.10.HS.13



b. MZ.10.4241.12



c. MZ.10.4241.30



a. MZ.10.4245.1



c. MZ.10.4256.3



b. MZ.10.4246.3



d. MZ.10.4259.1



a. MZ.10.4259.9



b. MZ.10.4259.21



c. MZ.10.4263.1

Planche XXXIV



a. MZ.10.4266.1



c. MZ.10.4272.4



b. MZ.10.4266.7



d. MZ.10.4272.7



a. MZ.10.4273.5



b. MZ.10.4297.1



c. MZ.10.4309.5

Planche XXXVI



a. MZ.10.4339.8



c. MZ.11.4396.9



b. MZ.11.00.1



d. MZ.11.4397.4

Planche XXXVII



a. MZ.11.4403.11



c. MZ.11.4413.6



b. MZ.11.4411.1



d. MZ.11.4432.4



a. SEB.15.009.2



b. SEB.15.009.8

Planche XXXIX



a. MZ.06.4097.17



c. MZ.11.4416.69



b. MZ.09.4227.14



d. MZ.11.4441.2