

La crypte de l'église Saint-Pierre de Lémenc (Chambéry),  
étude documentaire et archéologique.



Volume II

*Mémoire de Master 2 « Sciences humaines et sociales »*

Mention : Histoire de l'art

Parcours : Histoire, technique et théorie des arts visuels

*Sous la direction de M. Pierre MARTIN*

Année universitaire 2018-2019



Valérie DELESALLE-HUVÉ

La crypte de l'église Saint-Pierre de Lémenc (Chambéry),  
étude documentaire et archéologique.

Volume II

*Mémoire de Master 2 « Sciences humaines et sociales »*

Mention : Histoire de l'art

Parcours : Histoire, technique et théorie des arts visuels

*Sous la direction de M. Pierre MARTIN*

**Année universitaire 2018-2019**

# Table

<b>PARTIE 1 - DONNEES CONTEXTUELLES .....</b>	<b>6</b>
FIG. 1 – LES SIX REGIONS HISTORIQUES DE SAVOIE .....	7
FIG. 2 – SCHEMA STRUCTURAL DE LA CLUSE DE CHAMBERY .....	8
FIG. 3 – EXTRAIT DE LA TABLE DE PEUTINGER.....	9
FIG. 4 – LES AGGLOMERATIONS ROMAINES DES ALPES .....	10
FIG. 5 – MUSEE SAVOISIENS, CHAMBERY (SAVOIE), LE CADUCEE DE LEMENC .....	11
FIG. 6 – EXTRAIT DE PLAN CADASTRAL, CHAMBERY (SAVOIE).....	12
FIG. 7 – PROPRIETES DE LOTHAIRE II CEDEES A THEUTHBERGE (866 – 868) .....	13
FIG. 8 – TABLEAU GENEALOGIQUE : LES RODOLPHIENS, ROIS DE BOURGOGNE .....	13
FIG. 9 – LOCALISATION DES SONDAGES .....	14
FIG. 10 – SONDAGE 2, LOCALISATION ET IMAGE D’ENSEMBLE .....	15
FIG. 11 – SONDAGE 3, LOCALISATION ET ORTHOPHOTOGRAPHIE ZENITHALE.....	16
FIG. 12 – STRUCTURES DU SONDAGE 3.....	17
FIG. 13 – SONDAGE 3, IMAGES DES STRUCTURE 3.2 A 3.4 .....	18
FIG. 14 – SONDAGE 3, PROPOSITION DE RESTITUTION .....	19
FIG. 15 – PLAN GENERAL AVEC SONDAGES POSITIFS ET RESTITUTION .....	20
<b>PARTIE 2 - LA DOCUMENTATION ARCHEOLOGIQUE.....</b>	<b>21</b>
FIG. 16 – ÉGLISE SAINT-PIERRE DE LEMENC, CHAMBERY (SAVOIE), RELIQUAIRE DE SAINT CONCORD, NICHE OCCIDENTALE DE LA NEF .....	22
FIG. 17 – ÉGLISE SAINT-PIERRE DE LEMENC, CHAMBERY (SAVOIE), ACCES A LA CHAUFFERIE ET CHAIRE .....	22
FIG. 18 – PLAN DE LA CRYPTTE, C. SUISSE 1904 .....	23
FIG. 19 – PHOTO DE LA ROTONDE, GRILLE DE PROTECTION.....	23
FIG. 20 – ÉGLISE SAINT-PIERRE DE LEMENC, CHAMBERY (SAVOIE), COLLATERAL NORD RECOUVERT D’ENDUIT.....	24
FIG. 21 – PHOTO DE LA ROTONDE .....	24
FIG. 22 – COUPE VERTICALE DE LA <i>MEMORIA</i> SELON E. BROCARD .....	25
FIG. 23 – ORGANISATION SPATIALE DU SITE, D’APRES E. BROCARD .....	26
<b>PARTIE 3 - ANALYSE ARCHEOLOGIQUE .....</b>	<b>27</b>
FIG. 24 – ÉGLISE SAINT-PIERRE DE LEMENC, CHAMBERY (SAVOIE), FAÇADE OCCIDENTALE.....	28
FIG. 25 – ÉGLISE SAINT-PIERRE DE LEMENC, CHAMBERY (SAVOIE), DETAIL DE LA FAÇADE OCCIDENTALE .....	28
FIG. 26 – ÉGLISE SAINT-PIERRE DE LEMENC, CHAMBERY (SAVOIE), FAÇADE SUD .....	29
FIG. 27 – ÉGLISE SAINT-PIERRE DE LEMENC, CHAMBERY (SAVOIE), BASE DE L’ANCIEN CLOCHER, FAÇADE SUD .....	29
FIG. 28 – ÉGLISE SAINT-PIERRE DE LEMENC, CHAMBERY (SAVOIE), NEF .....	30
FIG. 29 – ÉGLISE SAINT-PIERRE DE LEMENC, CHAMBERY (SAVOIE), TOMBEAU DU GENERAL DE BOIGNE, 4 <sup>E</sup> TRAVEE DE LA NEF, MUR NORD.....	30
FIG. 30 – ÉGLISE SAINT-PIERRE DE LEMENC, CHAMBERY (SAVOIE), ESCALIER D’ACCES A LA CHAIRE ..	31
FIG. 31 – ÉGLISE SAINT-PIERRE DE LEMENC, CHAMBERY (SAVOIE), ALLEE CENTRALE DE LA NEF .....	31
FIG. 32 – ÉGLISE SAINT-PIERRE DE LEMENC, CHAMBERY (SAVOIE), LES CHAPELLES LATERALES SUD ..	32
FIG. 33 – ÉGLISE SAINT-PIERRE DE LEMENC, CHAMBERY (SAVOIE), CHEVET .....	32
FIG. 34 – ÉGLISE SAINT-PIERRE DE LEMENC, CHAMBERY (SAVOIE), PLAN DE LA CRYPTTE .....	33
FIG. 35 – ÉGLISE SAINT-PIERRE DE LEMENC, CHAMBERY (SAVOIE), LA ROTONDE ET SON EDICULE CENTRAL .....	34
FIG. 36 – ÉGLISE SAINT-PIERRE DE LEMENC, CHAMBERY (SAVOIE), ABSIDIOLE NORD-OUEST ET PORTE D’ACCES A LA CRYPTTE.....	34

FIG. 37 – ÉGLISE SAINT-PIERRE DE LEMENC, CHAMBERY (SAVOIE), NEF DE LA CRYPTÉ .....	35
FIG. 38 – ÉGLISE SAINT-PIERRE DE LEMENC, CHAMBERY (SAVOIE), MUR OCCIDENTAL DE LA ROTONDE .....	35
FIG. 39 – ÉGLISE SAINT-PIERRE DE LEMENC, CHAMBERY (SAVOIE), <i>OCULUS</i> , VUE ORIENTALE .....	36
FIG. 40 – ÉGLISE SAINT-PIERRE DE LEMENC, CHAMBERY (SAVOIE), <i>OCULUS</i> , VUE OCCIDENTALE.....	36
FIG. 41 – ÉGLISE SAINT-PIERRE DE LEMENC, CHAMBERY (SAVOIE), TRACES DE POLYCHROMIE.....	37
FIG. 42 – ÉGLISE SAINT-PIERRE DE LEMENC, CHAMBERY (SAVOIE), « BANQUETTE », MUR OCCIDENTAL DE LA ROTONDE .....	37
FIG. 43 – ÉGLISE DE LA PANAGERIA KERIA, KRYSIA (CRETE), MUR GOUTTEREAU NORD.....	38
FIG. 44 – ÉGLISE SAINT-PIERRE DE LEMENC, CHAMBERY (SAVOIE), MARGELLE HEXAGONALE DE LA ROTONDE.....	38
FIG. 45 – ÉGLISE SAINT-PIERRE DE LEMENC, CHAMBERY (SAVOIE), NEF, VUE DEPUIS L'ABSIDE.....	39
FIG. 46 – ÉGLISE SAINT-PIERRE DE LEMENC, CHAMBERY (SAVOIE), SIBYLLE PERSIQUE.....	39
FIG. 47 – ÉGLISE SAINT-PIERRE DE LEMENC, CHAMBERY (SAVOIE), PROPHETES .....	40
FIG. 48 – ÉGLISE SAINT-PIERRE DE LEMENC, CHAMBERY (SAVOIE), COUPE LONGITUDINALE DE LA CRYPTÉ ET DE L'ÉGLISE HAUTE.....	41
FIG. 49 – ÉGLISE SAINT-PIERRE DE LEMENC, CHAMBERY (SAVOIE), ABSIDE DE LA CRYPTÉ.....	42
FIG. 50 – PLAN DE LA CRYPTÉ, C. SUISSE ET E. BROCARD.....	42
FIG. 51 – ÉGLISE SAINT-PIERRE DE LEMENC, CHAMBERY (SAVOIE), MISE AU TOMBEAU .....	43
FIG. 52 – ÉGLISE SAINT-PIERRE DE LEMENC, CHAMBERY (SAVOIE), PREMIÈRE TRAVÉE DU CŒUR, VESTIGE DE L'ANCIENNE FENÊTRE « ROMANE ».....	43
FIG. 53 – ÉGLISE SAINT-PIERRE DE LEMENC, CHAMBERY (SAVOIE), MUR SUD DU CHEVET .....	44
FIG. 54 – ÉGLISE SAINT-PIERRE DE LEMENC, CHAMBERY (SAVOIE), HYPOTHÈSES DE POSITIONNEMENT DU JUBE.....	44
FIG. 55 – ÉGLISE SAINT-PIERRE DE LEMENC, CHAMBERY (SAVOIE), ESCALIER SUD.....	45
FIG. 56 – ÉGLISE SAINT-PIERRE DE LEMENC, CHAMBERY (SAVOIE), ROTONDE, L' <i>OCULUS</i> N'EST PAS OUVERT .....	45
FIG. 57 – ÉGLISE SAINT-PIERRE DE LEMENC, CHAMBERY (SAVOIE), ESPACE À L'ARRIÈRE DE L' <i>OCULUS</i> , REVERS DES MARCHES .....	46
FIG. 58 – ÉGLISE SAINT-PIERRE DE LEMENC, CHAMBERY (SAVOIE), ESPACE À L'ARRIÈRE DE L' <i>OCULUS</i> , TRACES D'ENDUIT .....	46
FIG. 59 – BASILIQUE SAN CARPOFORO, COME (ITALIE), NEF.....	47
FIG. 60 – ÉGLISE SAINT-PIERRE DE LEMENC, CHAMBERY (SAVOIE), FENÊTRES DU COLLATÉRAL SUD... ..	47
FIG. 61 – ÉGLISE SAINT-PIERRE DE LEMENC, CHAMBERY (SAVOIE), ABSIDIOLE SUD-OUEST, FENÊTRE..	48
FIG. 62 – ÉGLISE SAINT-PIERRE DE LEMENC, CHAMBERY (SAVOIE), COUPE TRANSVERSALE DE LA CRYPTÉ ET DE L'ÉGLISE HAUTE.....	49
<b>PARTIE 4 - DATATION ET INTERPRÉTATION.....</b>	<b>50</b>
FIG. 63 – ÉGLISE SAINT-PIERRE DE LEMENC, CHAMBERY (SAVOIE), PLAN DE LA CRYPTÉ .....	51
FIG. 64 – ÉGLISE DE LA TRÈS-SAINTE-TRINITÉ, GERMIGNY-DES-PRES (LOIRET), COLONNETTES DU CHEVET .....	51
FIG. 65 – ÉGLISE SAINT-PHILIBERT, TOURNUS (SAONE-ET-LOIRE), SALLE CENTRALE DE LA CRYPTÉ ....	52
FIG. 66 – ÉGLISE SAINT-PIERRE DE LEMENC, CHAMBERY (SAVOIE), BASES DE COLONNES.....	53
FIG. 67 – MUSEE LAPIDAIRE DE L'ABBAYE SAINT-GERMAIN, AUXERRE (YONNE), CHAPITEAU .....	54
FIG. 68 – ÉGLISE SAINT-PIERRE DE LEMENC, CHAMBERY (SAVOIE), CHAPITEAUX DE LA CRYPTÉ .....	55
FIG. 69 – ÉGLISE DE LA TRÈS-SAINTE-TRINITÉ, GERMIGNY-DES-PRES (LOIRET), FENÊTRE DE L'ABSIDE	55
FIG. 70 – ABBAYE SAINT-PHILIBERT, TOURNUS (SAONE-ET-LOIRE), CHAPITEAU DE LA CRYPTÉ .....	55
FIG. 71 – CHAPELLE SAINT-GABRIEL, TARASCON (BOUCHES-DU-RHONE), CHAPITEAU DU PORTAIL ....	55
FIG. 72 – ÉGLISE SAINT-PIERRE DE LEMENC, CHAMBERY (SAVOIE), CHAPITEAUX.....	56
FIG. 73 – ABBAYE SAINT-PIERRE, MONTMAJOUR (BOUCHES-DU-RHONE), CHAPITEAU.....	56
FIG. 74 – CATHÉDRALE, BOMARZO (ITALIE), CHAPITEAU.....	56

FIG. 75 – ABBAYE SAINT-GERMAIN, AUXERRE (YONNE) CHAPITEAU DE LA CONFESSION .....	56
FIG. 76 – ABBAYE DE CORVEY, HÖXTER (ALLEMAGNE), CHAPITEAU .....	56
FIG. 77 – ÉGLISE SAINT-PIERRE DE LEMENC, CHAMBERY (SAVOIE), CHAPITEAUX.....	57
FIG. 78 – ÉGLISE SAINT-PIERRE DE LEMENC, CHAMBERY (SAVOIE), CHAPITEAUX.....	57
FIG. 79 – COLLEGIALE SAINT-BARNARD, ROMANS-SUR-ISERE (DROME), CHAPITEAU ORIENTAL DU PORTAIL NORD .....	58
FIG. 80 – ORATOIRE DE THORON, TALLOIRES (HAUTE-SAVOIE), VUE GENERALE.....	58
FIG. 81 – ORATOIRE DE THORON, TALLOIRES (HAUTE-SAVOIE), PILIER DROIT DE L'ORATOIRE .....	59
FIG. 82 – SAN GIOVANI IN BURGO, PAVIE (ITALIE), CHAPITEAU .....	59
FIG. 83 – ÉGLISE SANTA MARIA PRESSO SAN SATIRO, MILAN (ITALIE), CHAPITEAU .....	60
FIG. 84 – BASILIQUE SAINTE-MARIE-MADELEINE, VEZELAY (YONNE), AVANT-NEF, CHAPITEAU .....	60
FIG. 85 – SAINT-PIERRE-L'ESTRIER, AUTUN (SAONE ET LOIRE), CHAPITEAU .....	61
FIG. 86 – ÉGLISE SAINT-PIERRE DE LEMENC, CHAMBERY (SAVOIE), CLE DE VOUTE EN PENDENTIF .....	62
FIG. 87 – CATHEDRALE NOTRE-DAME, DIE (DROME), PENDENTIF SOUS LA VOUTE DU PORCHE.....	62
FIG. 88 – MUSEE DE LA CIVILISATION GALLO-ROMAINE, LYON (RHONE), ORNEMENTS FUNERAIRES ANTIQUES .....	62
FIG. 89 – BAPTISTERE, PORTBAIL (MANCHE), VUE DU BAPTISTERE .....	63
FIG. 90 – SACRAMENTAIRE DE DROGON (B.N. PARIS, MS. LAT. 9428), PLAQUETTE EN IVOIRE DU PLAT SUPERIEUR DE LA RELIURE MONTRANT LA « BENEDICTIO FONTIS » LE SAMEDI SAINT. (PHOTO BIBLIOTHEQUE NATIONALE, PARIS) .....	63
FIG. 91 – BAPTISTERE DE SAINT-CALLIXTE, MUSEE DU DUOMO, CIVIDALE DEL FRIULI (ITALIE).....	64
FIG. 92 – SANT'APOLLINARE NUOVO, RAVENNE (ITALIE), MOSAÏQUE .....	64
FIG. 93 – ABBAYE DE SAINT-MICHEL DE CUXA, CODALET (PYRENEES-ORIENTALES), CRYPTTE.....	65
FIG. 94 – CATHEDRALE SAINT-PIERRE, GENEVE (SUISSE), AXONOMETRIE DE LA CRYPE AUX XI <sup>E</sup> -XII <sup>E</sup> SIECLES .....	65

## **Partie 1**

-

### **Données contextuelles**

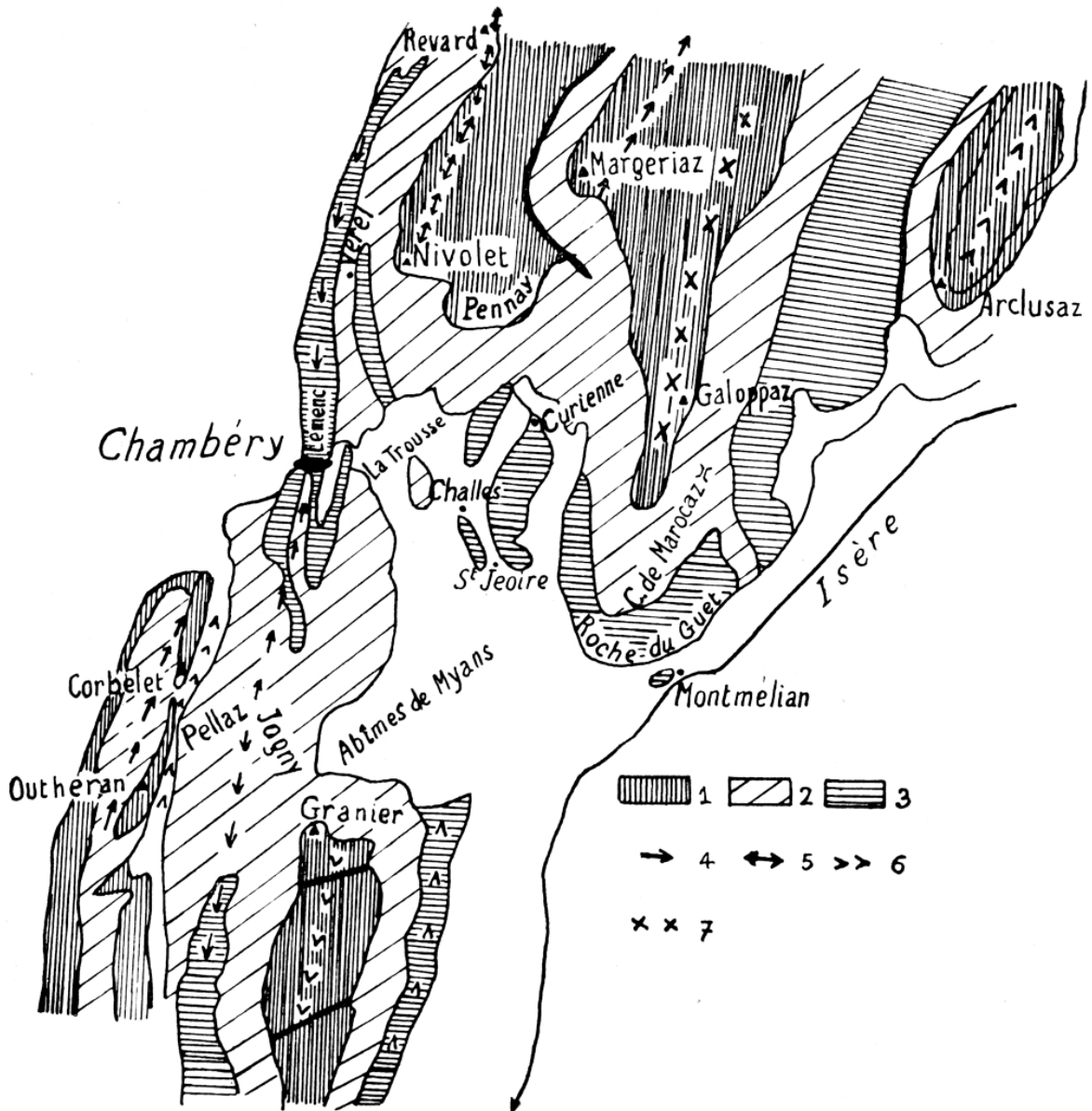
Fig. 1 – Les six régions historiques de Savoie



Source : [www.choisir-savoie.com](http://www.choisir-savoie.com)



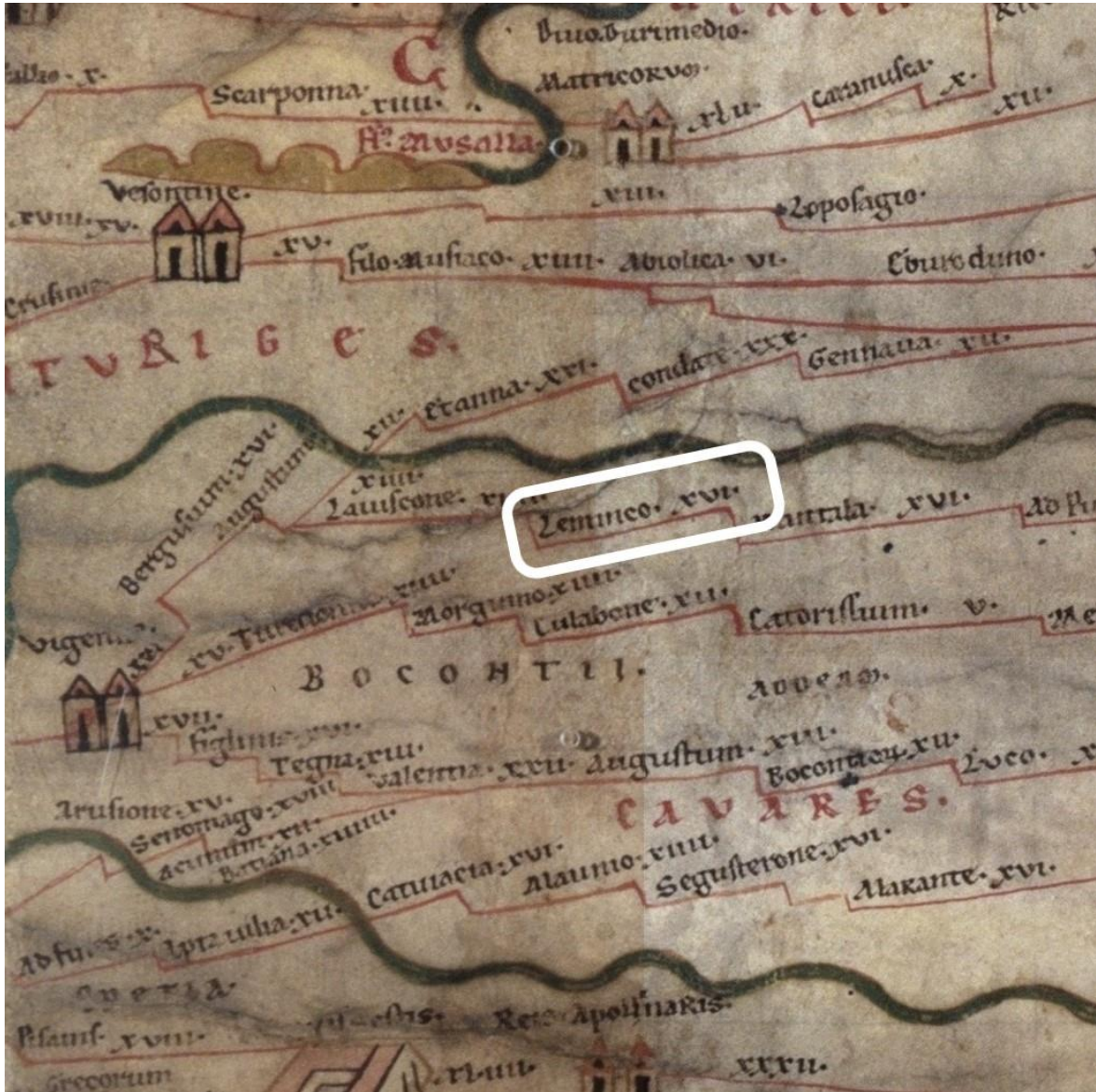
Fig. 2 – Schéma structural de la cluse de Chambéry



Source : VEYRET 1957, p. 11

- 1, Urgonien; 2, Crétacé inférieur (Berriasien, Valanginien, Hauterivien) ; 3, Tithonique ; 4, Anticlinal (sens du plongement) ; 5, Anticlinal sans plongement marqué ; 6, Synclinal (sens du plongement); 7, Synclinal sans plongement marqué

Fig. 3 – Extrait de la table de Peutinger



Source : [www.euratlas.net](http://www.euratlas.net)

Leminco (Lémenc)

Fig. 4 – Les agglomérations romaines des Alpes



Source : Annequin 2004, p. 118.

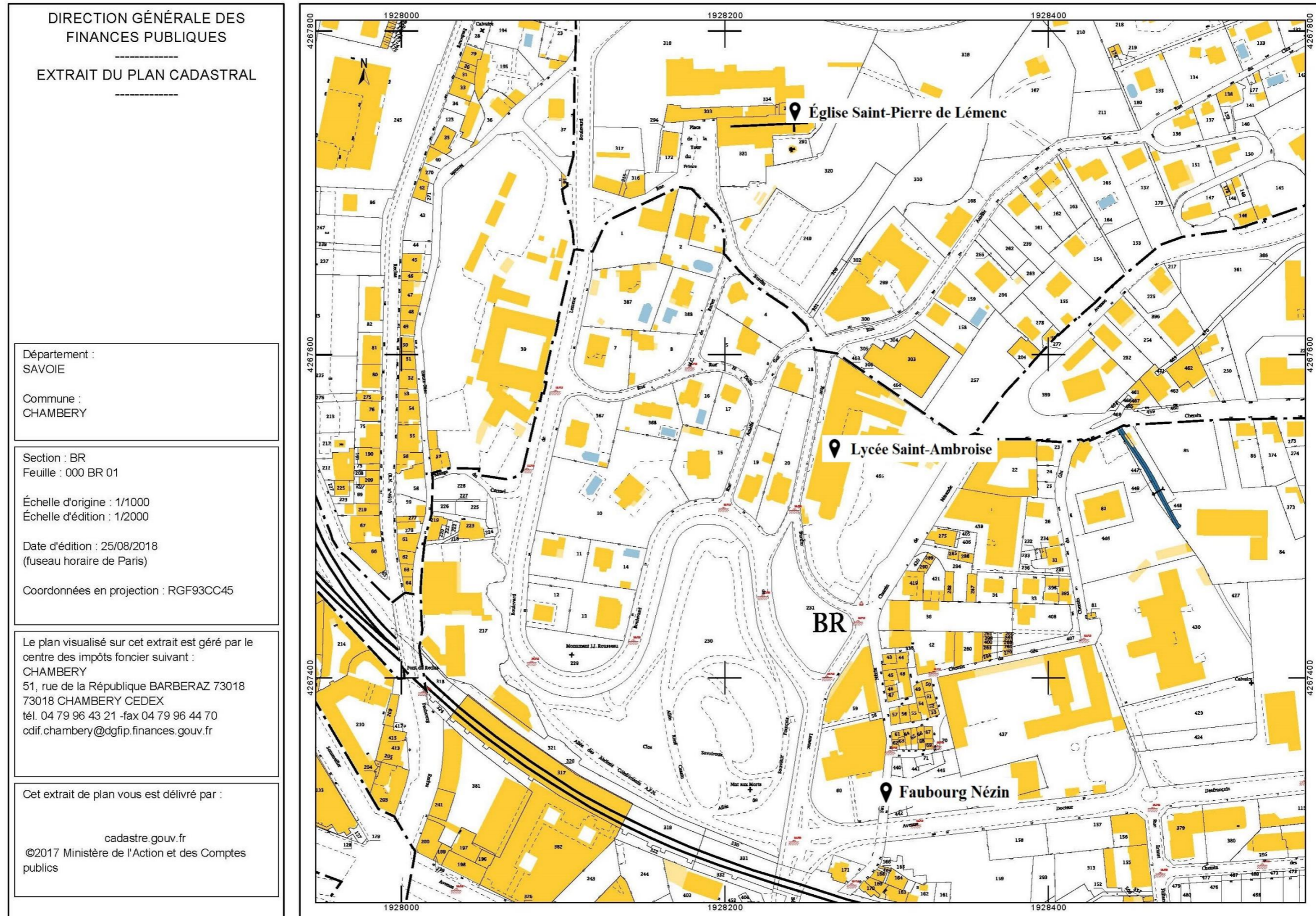
**Fig. 5 – Musée Savoisiens, Chambéry (Savoie), le Caducée de Lémenc**



Source : [vpah-auvergne-rhone-alpes.fr](http://vpah-auvergne-rhone-alpes.fr)

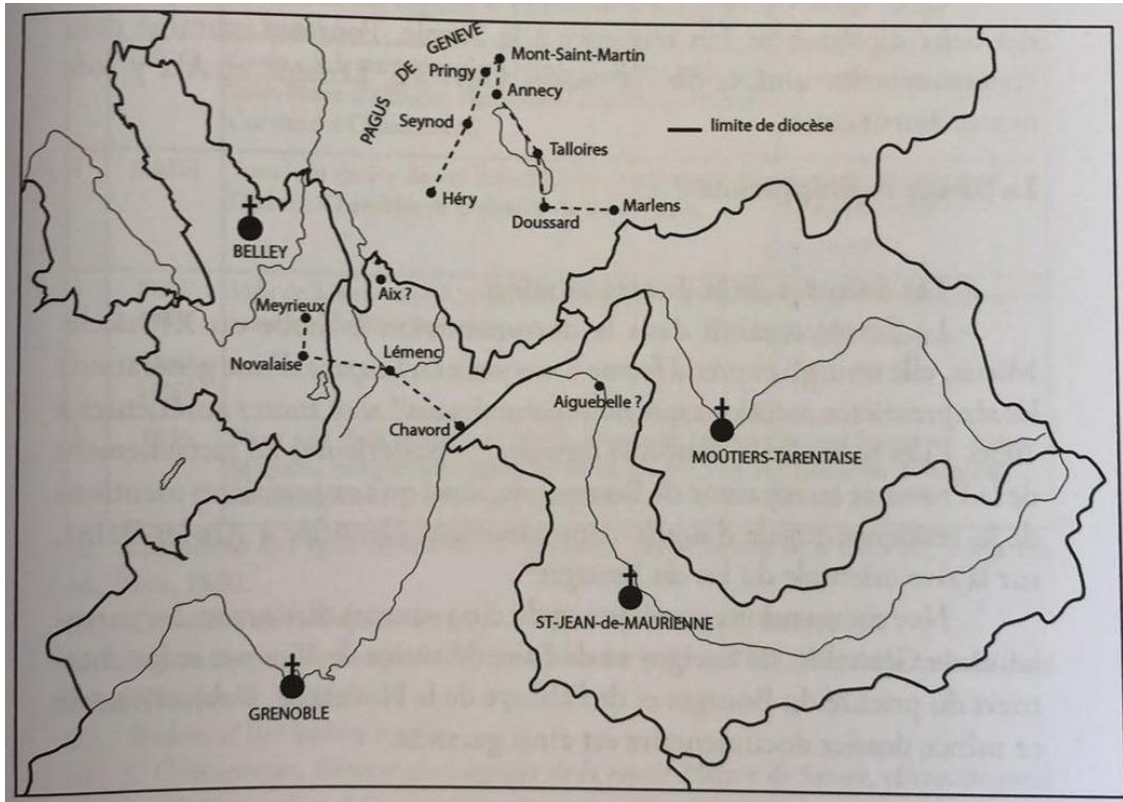
Musée Savoisiens, Chambéry (Savoie)

Fig. 6 – Extrait de plan cadastral, Chambéry (Savoie)



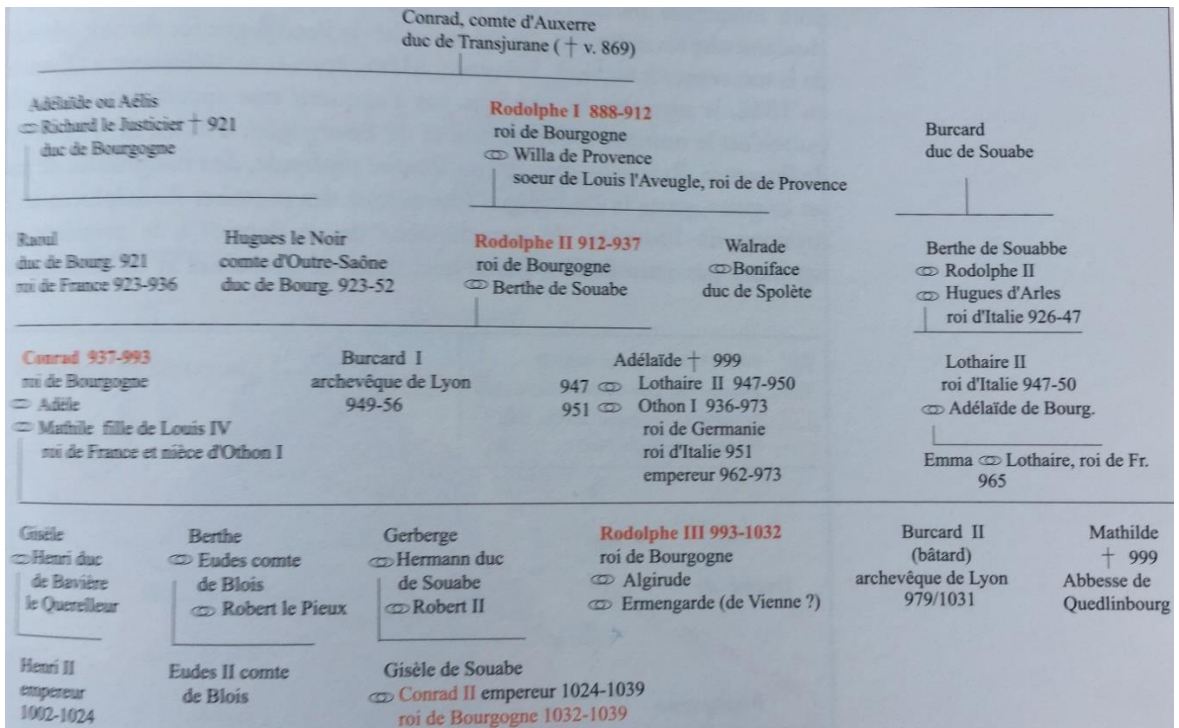
Source : www.cadastre.gouv.fr

**Fig. 7 – Propriétés de Lothaire II cédées à Theuthberge (866 – 868)**



Source : Ducouthial 2008, p. 213.

**Fig. 8 – Tableau généalogique : les Rodolphiens, rois de Bourgogne**



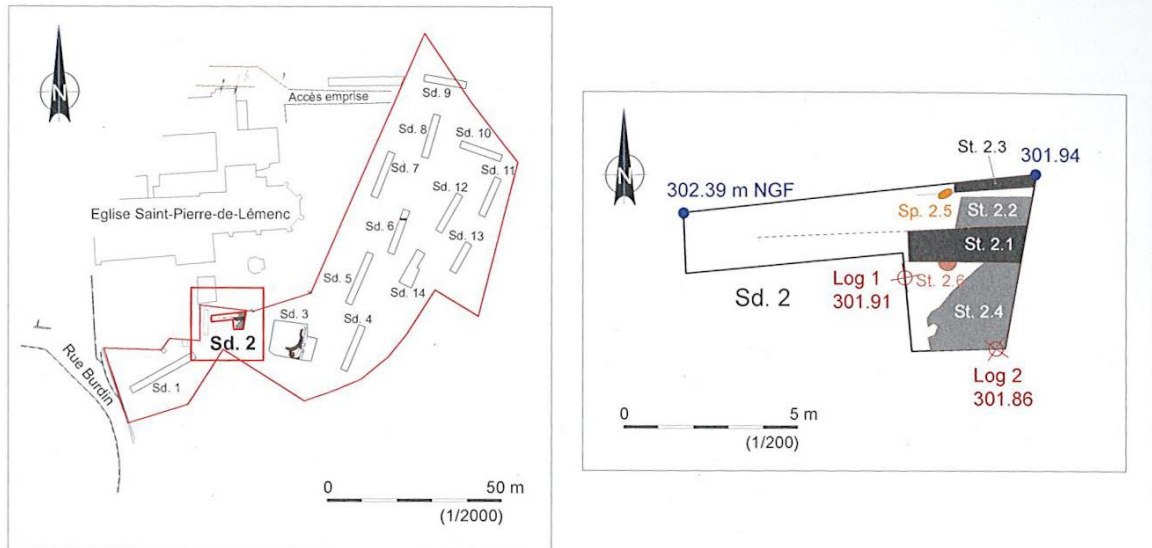
Source : LOCATELLI 2012, p. 71.

Fig. 9 – Localisation des sondages



Source : AYALA 2015, p. 60.

**Fig. 10 – Sondage 2, localisation et image d'ensemble**

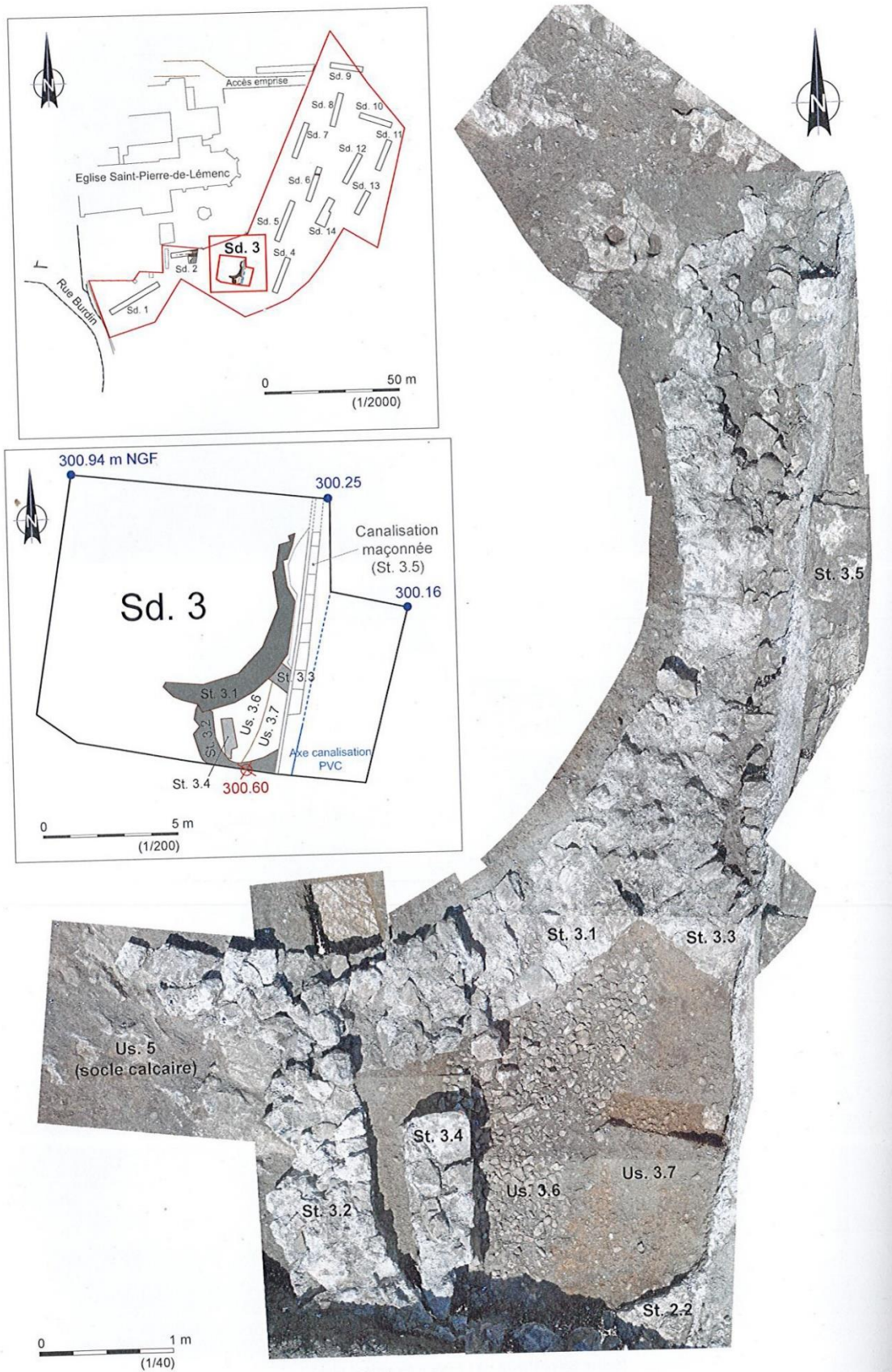


Sondage 02 - Vue zénithale des vestiges

Source : AYALA 2015, p. 65.

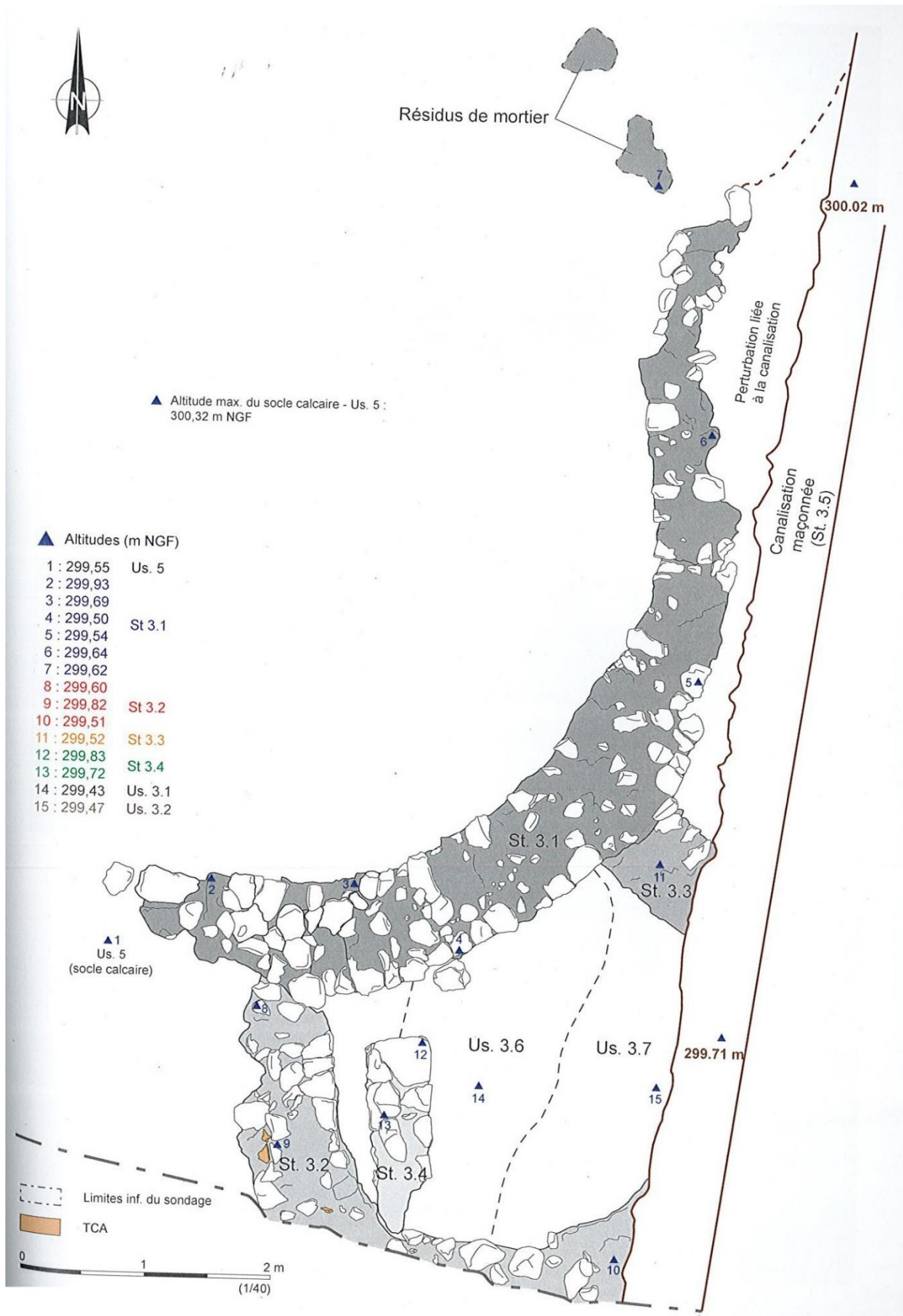


**Fig. 11 – Sondage 3, localisation et orthophotographie zénithale**



Source : AYALA 2015, p. 70.

**Fig. 12 – Structures du sondage 3**



Source : AYALA 2015, p. 71.

**Fig. 13 – Sondage 3, images des structure 3.2 à 3.4**



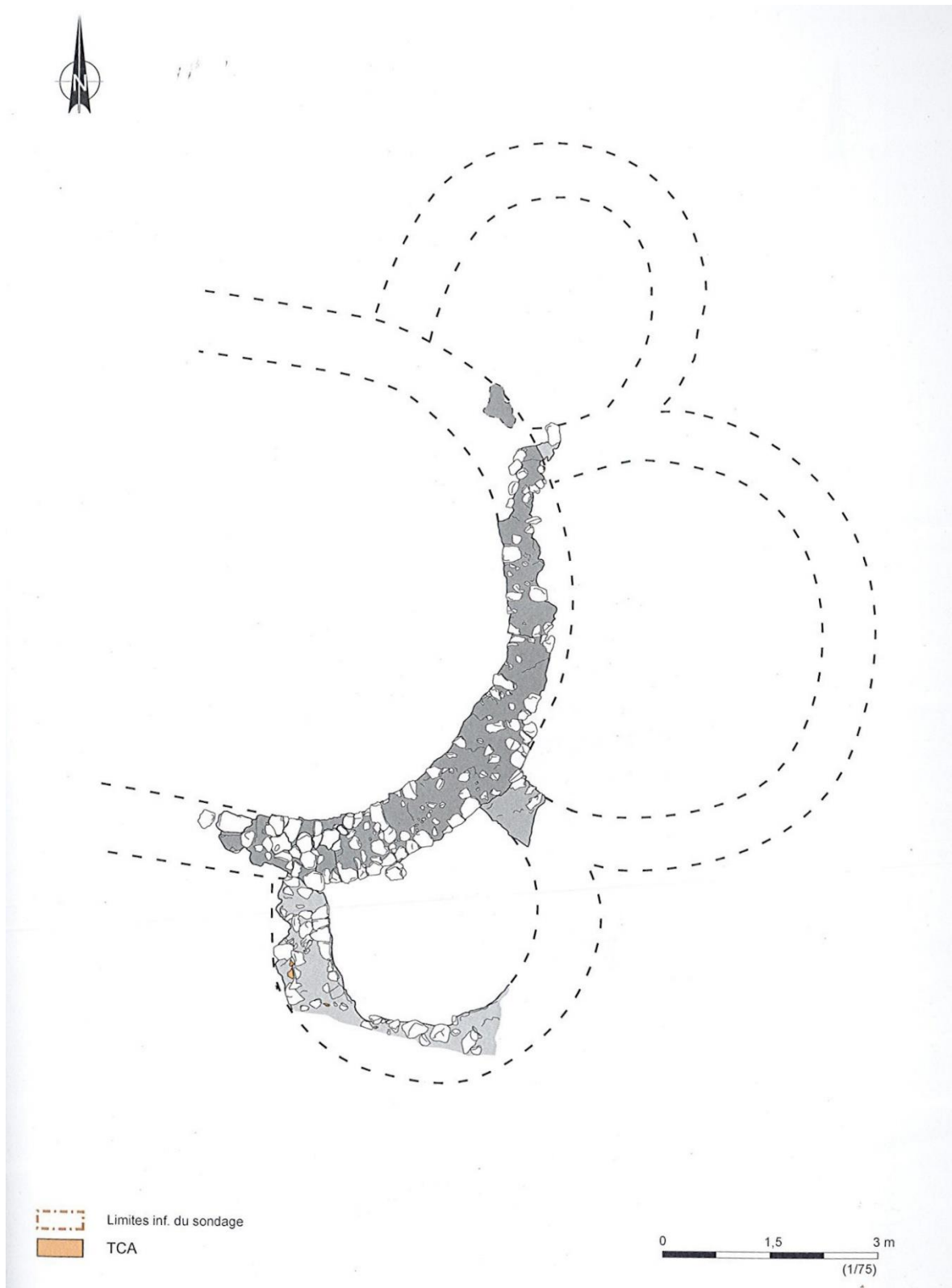
Vues des structures St. 3.2, 3.3 et 3.4 depuis le nord-est



Structures St. 3.1 et 3.4 - Vue de la relation stratigraphique depuis le nord-est

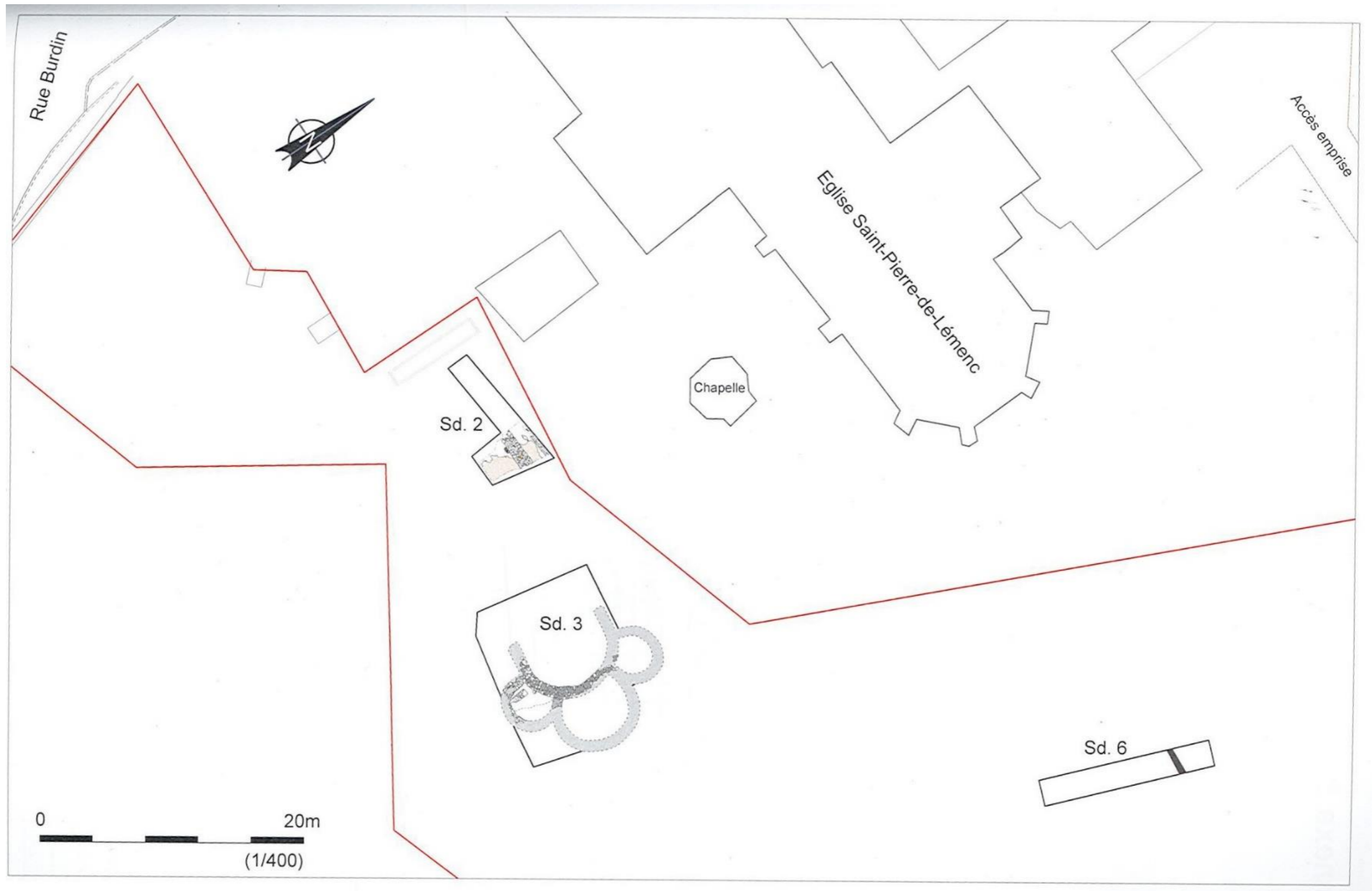
Source : AYALA 2015, p. 73.

**Fig. 14 – Sondage 3, proposition de restitution**



Source : AYALA 2015, p. 75.

Fig. 15 – Plan général avec sondages positifs et restitution



Source : AYALA 2015, p. 77.

## **Partie 2**

-

### **La documentation archéologique**

**Fig. 16 – Église Saint-Pierre de Lémenc, Chambéry (Savoie), reliquaire de saint Concord, niche occidentale de la nef**



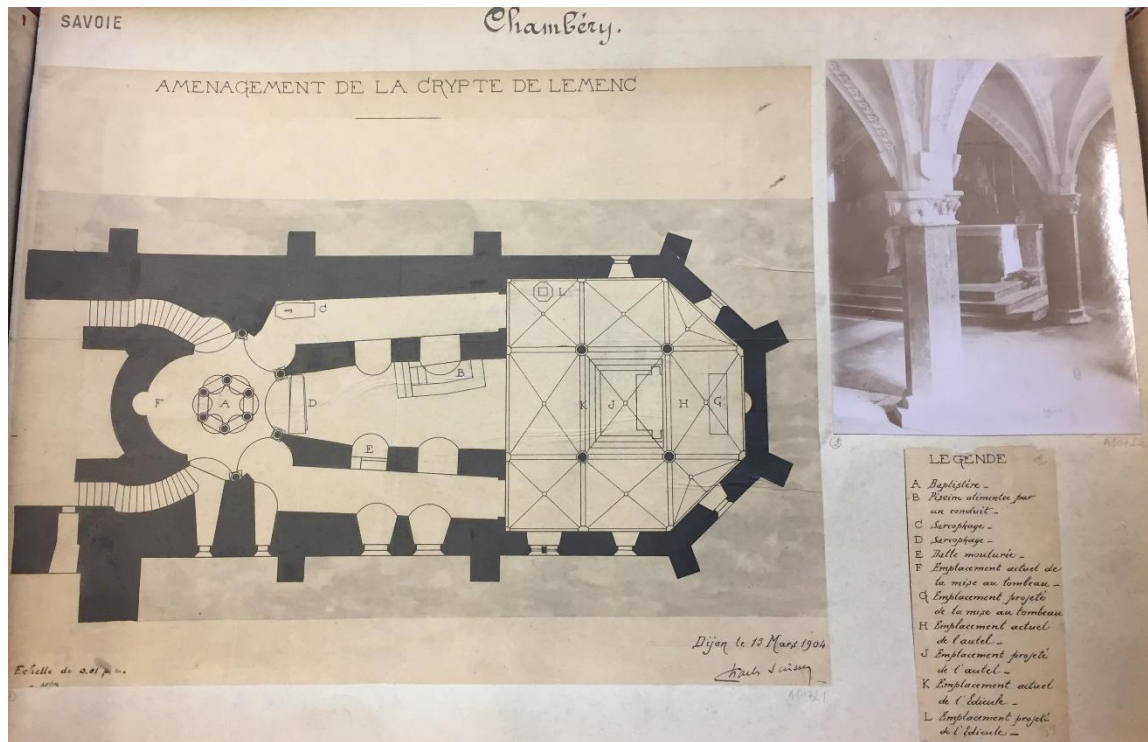
Cl. V. Delesalle-Huvé

**Fig. 17 – Église Saint-Pierre de Lémenc, Chambéry (Savoie), accès à la chaufferie et chaire**



Cl. V. Delesalle-Huvé

**Fig. 18 – Plan de la crypte, C. Suisse 1904**



Source : MAPa, Charenton

**Fig. 19 – Photo de la rotonde, grille de protection**



Source : MAPa, Charenton



**Fig. 20 – Église Saint-Pierre de Lémenc, Chambéry (Savoie), collatéral nord recouvert d’enduit**



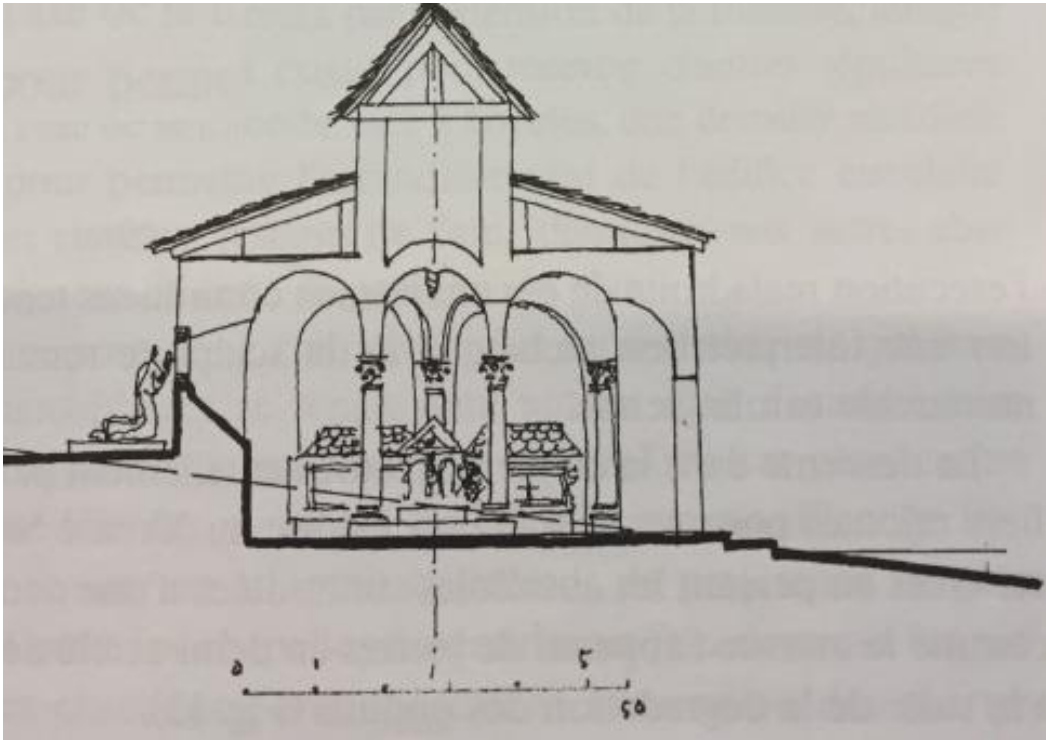
Cl. V. Delesalle-Huvé

**Fig. 21 – Photo de la rotonde**



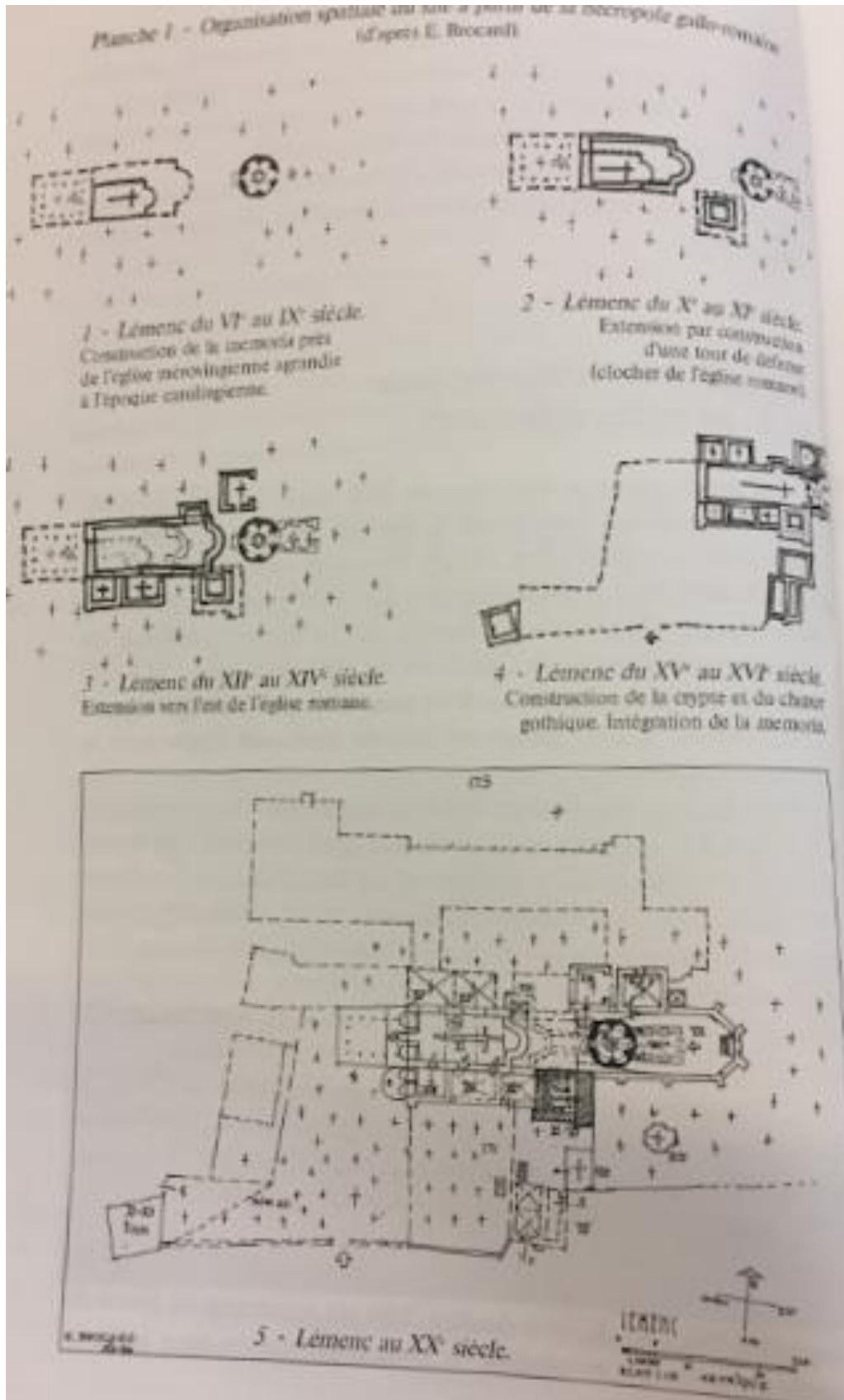
Source : MAPa, Charenton

**Fig. 22 – Coupe verticale de la *memoria* selon E. Brocard**



Source : BROCARD 2000, p. 273.

**Fig. 23 – Organisation spatiale du site, d’après E. Brocard**



Source : BROCARD 2000, p. 268.

## **Partie 3**

-

## **Analyse archéologique**

**Fig. 24 – Église Saint-Pierre de Lémenc, Chambéry (Savoie), façade occidentale**



Cl. V. Delesalle-Huvé

**Fig. 25 – Église Saint-Pierre de Lémenc, Chambéry (Savoie), détail de la façade occidentale**



Cl. V. Delesalle-Huvé

**Fig. 26 – Église Saint-Pierre de Lémenc, Chambéry (Savoie), façade sud**



Cl. V. Delesalle-Huvé

**Fig. 27 – Église Saint-Pierre de Lémenc, Chambéry (Savoie), base de l'ancien clocher, façade sud**



Cl. V. Delesalle-Huvé

**Fig. 28 – Église Saint-Pierre de Lémenc, Chambéry (Savoie), nef**



Cl. V. Delesalle-Huvé

**Fig. 29 – Église Saint-Pierre de Lémenc, Chambéry (Savoie), tombeau du général de Boigne, 4<sup>e</sup> travée de la nef, mur nord**



Cl. V. Delesalle-Huvé

**Fig. 30 – Église Saint-Pierre de Lémenc, Chambéry (Savoie), escalier d'accès à la chaire**



Cl. V. Delesalle-Huvé

**Fig. 31 – Église Saint-Pierre de Lémenc, Chambéry (Savoie), allée centrale de la nef**



Cl. V. Delesalle-Huvé



**Fig. 32 – Église Saint-Pierre de Lémenc, Chambéry (Savoie), les chapelles latérales sud**



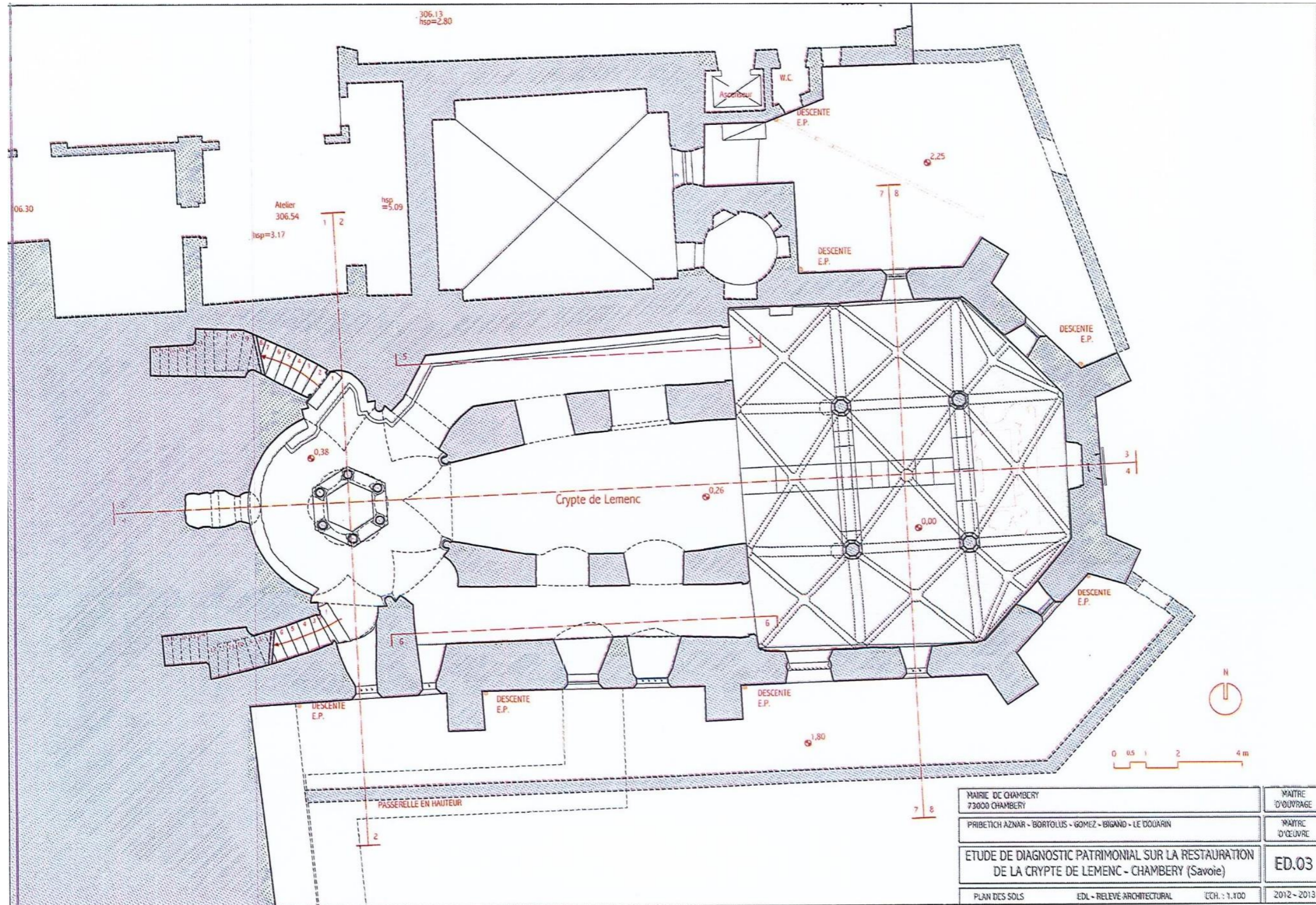
Cl. V. Delesalle-Huvé

**Fig. 33 – Église Saint-Pierre de Lémenc, Chambéry (Savoie), chevet**



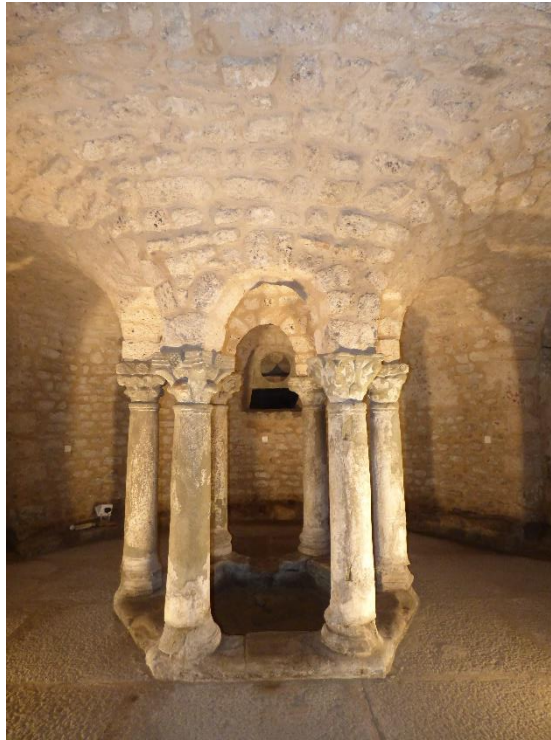
Cl. V. Delesalle-Huvé

Fig. 34 – Église Saint-Pierre de Lémenc, Chambéry (Savoie), plan de la crypte



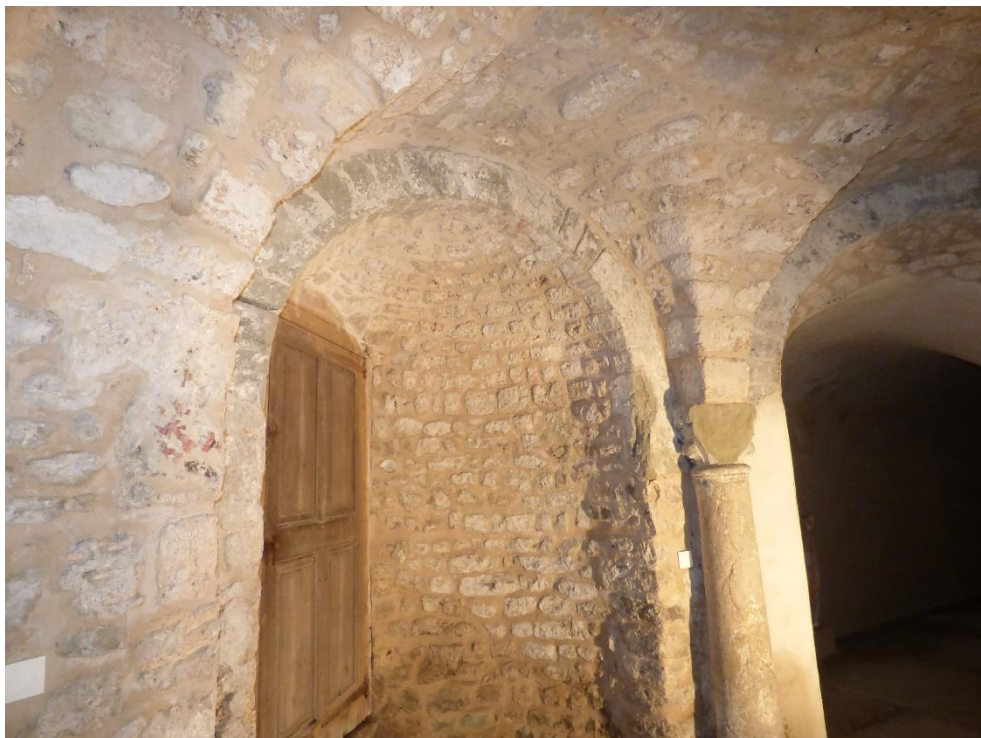
Source : PRIBETICH AZNAR 2014, p. 7

**Fig. 35 – Église Saint-Pierre de Lémenc, Chambéry (Savoie), la rotonde et son édicule central**



Cl. V. Delesalle-Huvé

**Fig. 36 – Église Saint-Pierre de Lémenc, Chambéry (Savoie), absidiole nord-ouest et porte d'accès à la crypte**



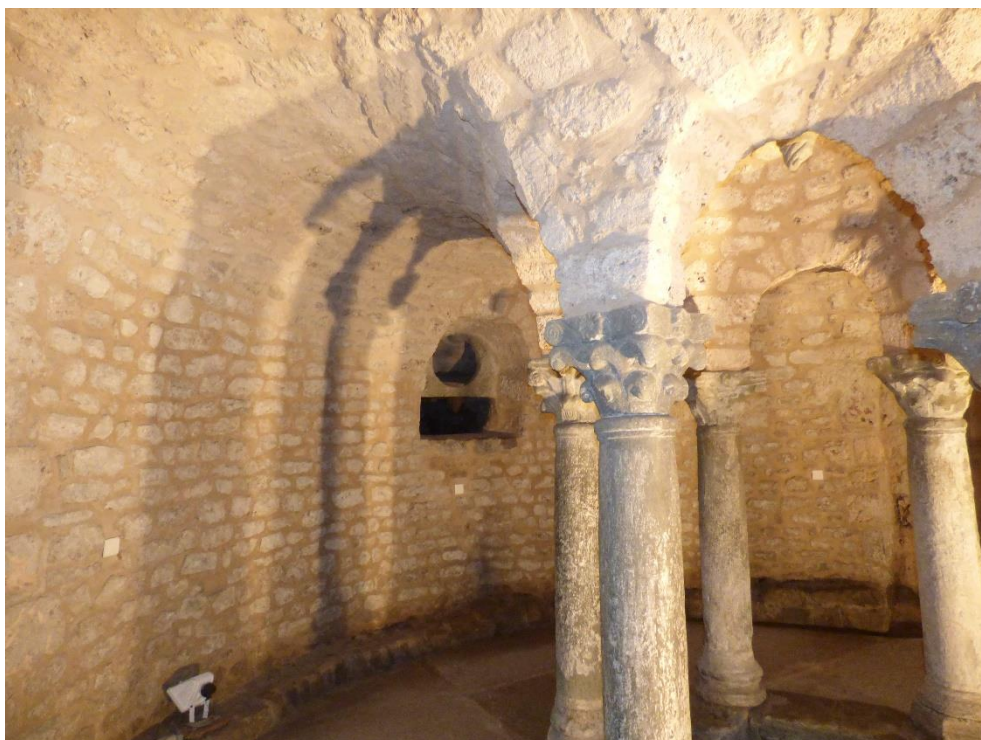
Cl. V. Delesalle-Huvé

**Fig. 37 – Église Saint-Pierre de Lémenc, Chambéry (Savoie), nef de la crypte**



Cl. V. Delesalle-Huvé

**Fig. 38 – Église Saint-Pierre de Lémenc, Chambéry (Savoie), mur occidental de la rotonde**



Cl. V. Delesalle-Huvé

**Fig. 39 – Église Saint-Pierre de Lémenc, Chambéry (Savoie), *oculus*, vue orientale**



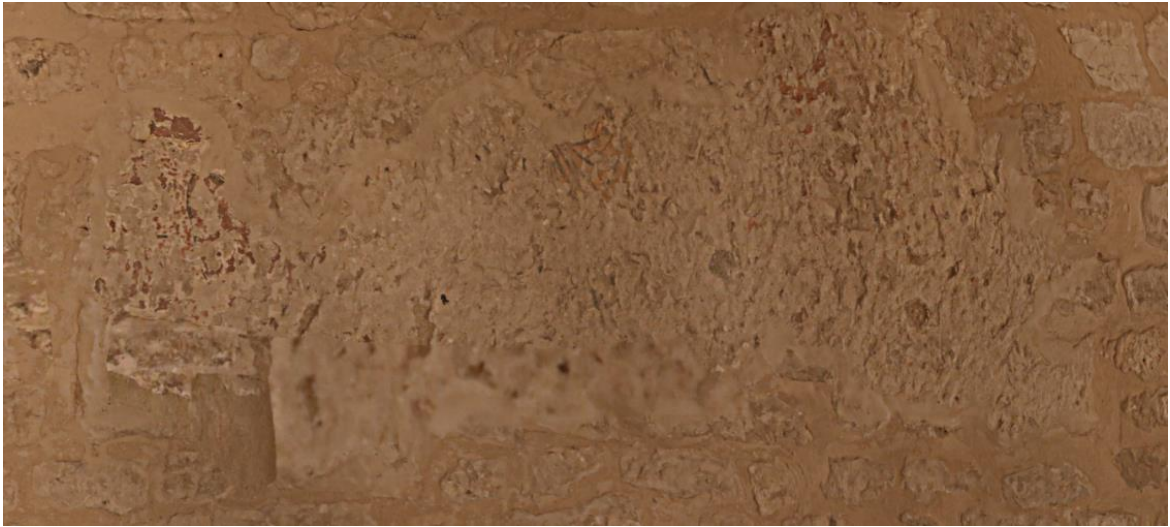
Cl. V. Delesalle-Huvé

**Fig. 40 – Église Saint-Pierre de Lémenc, Chambéry (Savoie), *oculus*, vue occidentale**



Cl. V. Delesalle-Huvé

**Fig. 41 – Église Saint-Pierre de Lémenc, Chambéry (Savoie), traces de polychromie**



Cl. V. Delesalle-Huvé

**Fig. 42 – Église Saint-Pierre de Lémenc, Chambéry (Savoie), « banquette », mur occidental de la rotonde**



Cl. V. Delesalle-Huvé

**Fig. 43 – Église de la Panageria Keria, Krystia (Crète), mur gouttereau nord**



Cl. V. Delesalle-Huvé

**Fig. 44 – Église Saint-Pierre de Lémenc, Chambéry (Savoie), margelle hexagonale de la rotonde**



Cl. V. Delesalle-Huvé

**Fig. 45 – Église Saint-Pierre de Lémenc, Chambéry (Savoie), nef, vue depuis l'abside**



Cl. V. Delesalle-Huvé

**Fig. 46 – Église Saint-Pierre de Lémenc, Chambéry (Savoie), sibylle Persique**



Cl. V. Delesalle-Huvé

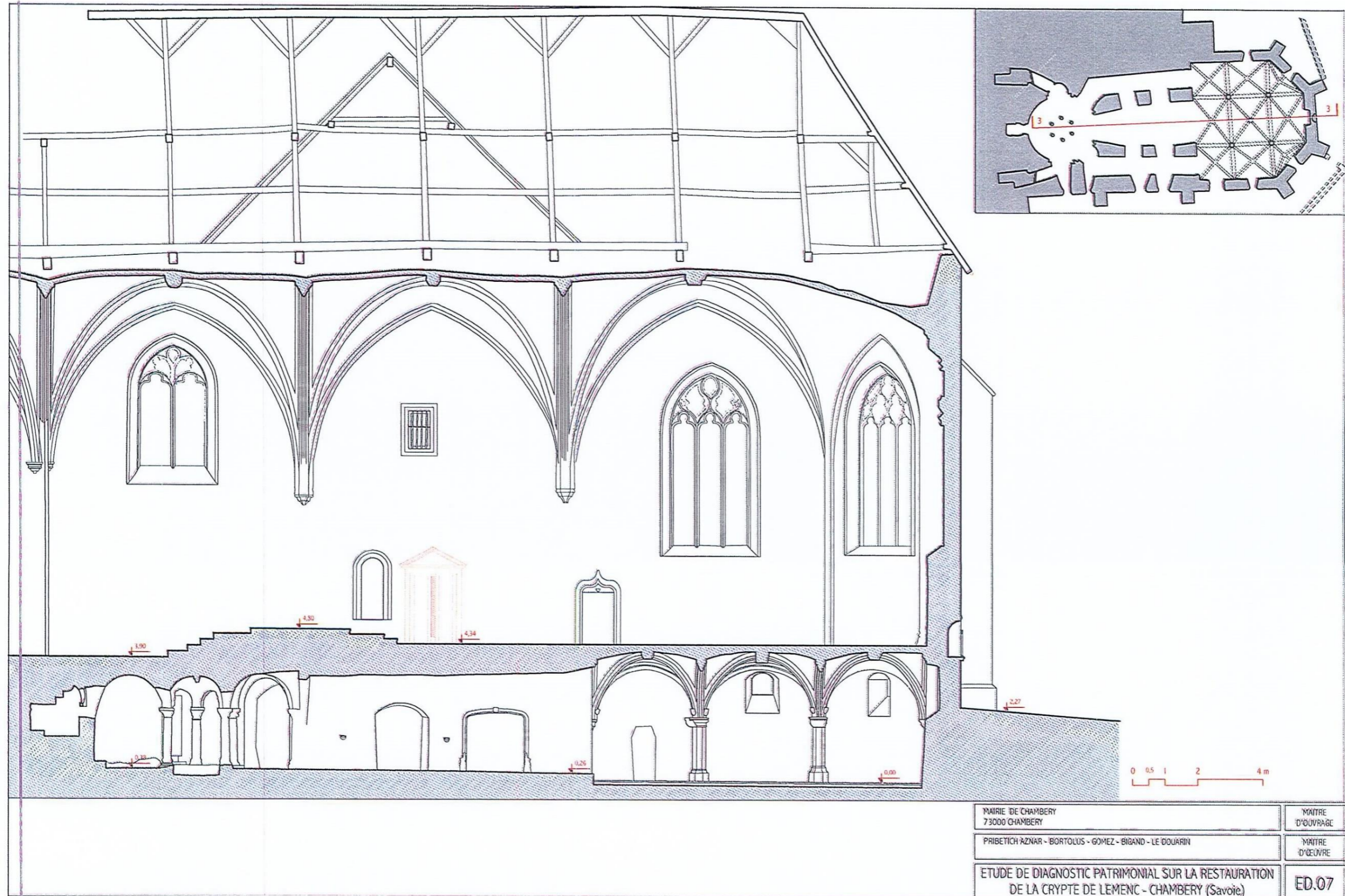


**Fig. 47 – Église Saint-Pierre de Lémenc, Chambéry (Savoie), prophètes**



Cl. V. Delesalle-Huvé

Fig. 48 – Église Saint-Pierre de Lémenc, Chambéry (Savoie), coupe longitudinale de la crypte et de l'église haute



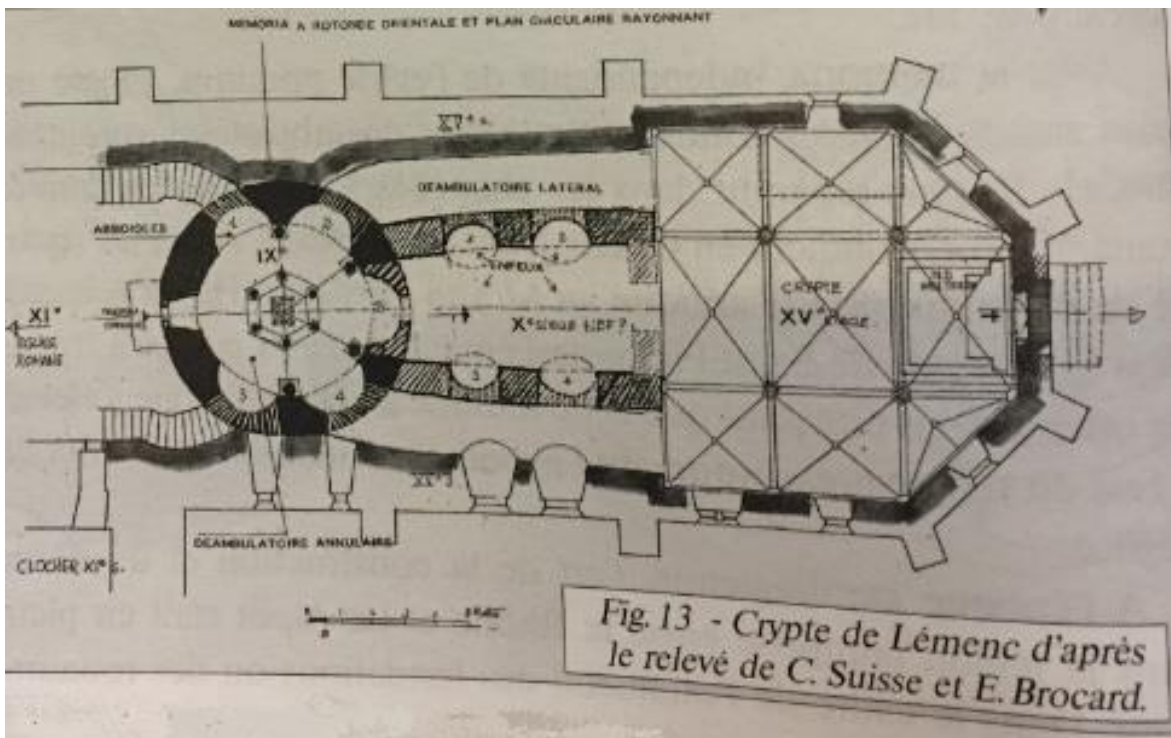
Source : PRIBETICH AZNAR 2014, p. 11.

**Fig. 49 – Église Saint-Pierre de Lémenc, Chambéry (Savoie), abside de la crypte**



Cl. V. Delesalle-Huvé

**Fig. 50 – Plan de la crypte, C. Suisse et E. Brocard**



Source : BROCARD 2000, p. 278.

**Fig. 51 – Église Saint-Pierre de Lémenc, Chambéry (Savoie), Mise au Tombeau**



Cl. P. Huvé

**Fig. 52 – Église Saint-Pierre de Lémenc, Chambéry (Savoie), première travée du cœur, vestige de l'ancienne fenêtre « romane »**



Cl. V. Delesalle-Huvé

**Fig. 53 – Église Saint-Pierre de Lémenc, Chambéry (Savoie), mur sud du chevet**



Cl. V. Delesalle-Huvé

**Fig. 54 – Église Saint-Pierre de Lémenc, Chambéry (Savoie), hypothèses de positionnement du jubé**

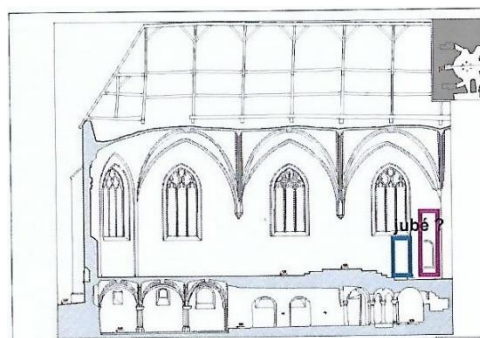


Fig. C-26

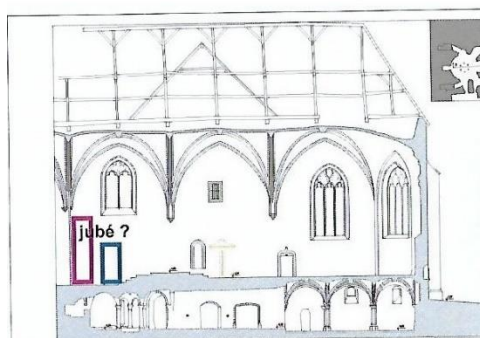


Fig. C-27

Source : PRIBETICH AZNAR 2014, p. 91.

**Fig. 55 – Église Saint-Pierre de Lémenc, Chambéry (Savoie), escalier sud**



Cl. V. Delesalle-Huvé

**Fig. 56 – Église Saint-Pierre de Lémenc, Chambéry (Savoie), rotonde, l'oculus n'est pas ouvert**



Source : MAPa, Charenton

**Fig. 57 – Église Saint-Pierre de Lémenc, Chambéry (Savoie), espace à l'arrière de l'*oculus*, revers des marches**



Cl. V. Delesalle-Huvé

**Fig. 58 – Église Saint-Pierre de Lémenc, Chambéry (Savoie), espace à l'arrière de l'*oculus*, traces d'enduit**



Cl. V. Delesalle-Huvé

**Fig. 59 – Basilique San Carpoforo, Côme (Italie), nef**



Source : Bulletin Monumental 20016, t. 174-1, p. 50.

**Fig. 60 – Église Saint-Pierre de Lémenc, Chambéry (Savoie), fenêtres du collatéral sud**



Cl. V. Delesalle-Huvé

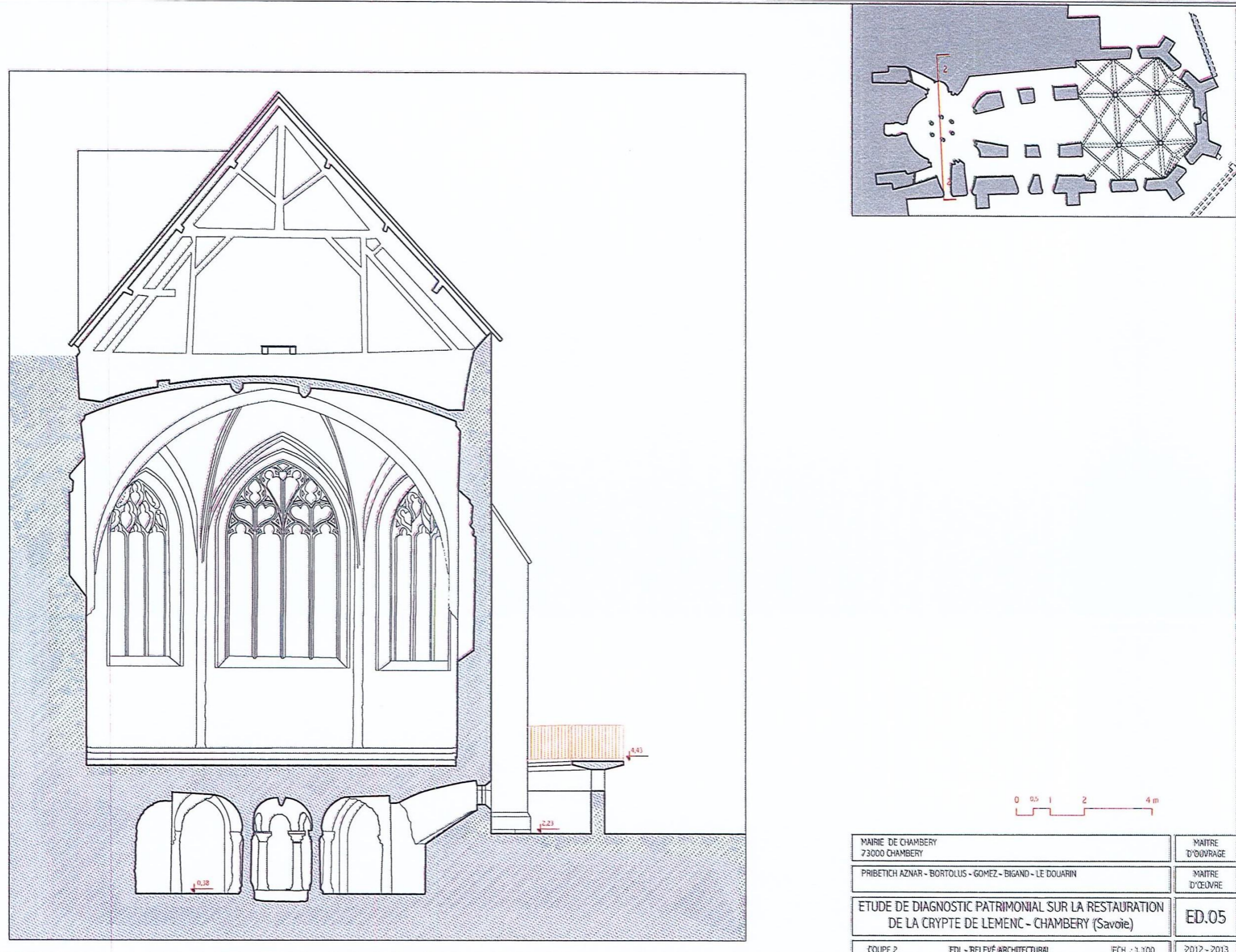


**Fig. 61 – Église Saint-Pierre de Lémenc, Chambéry (Savoie), absidiole sud-ouest, fenêtre**



Cl. V. Delesalle-Huvé

Fig. 62 – Église Saint-Pierre de Lémenc, Chambéry (Savoie), coupe transversale de la crypte et de l'église haute



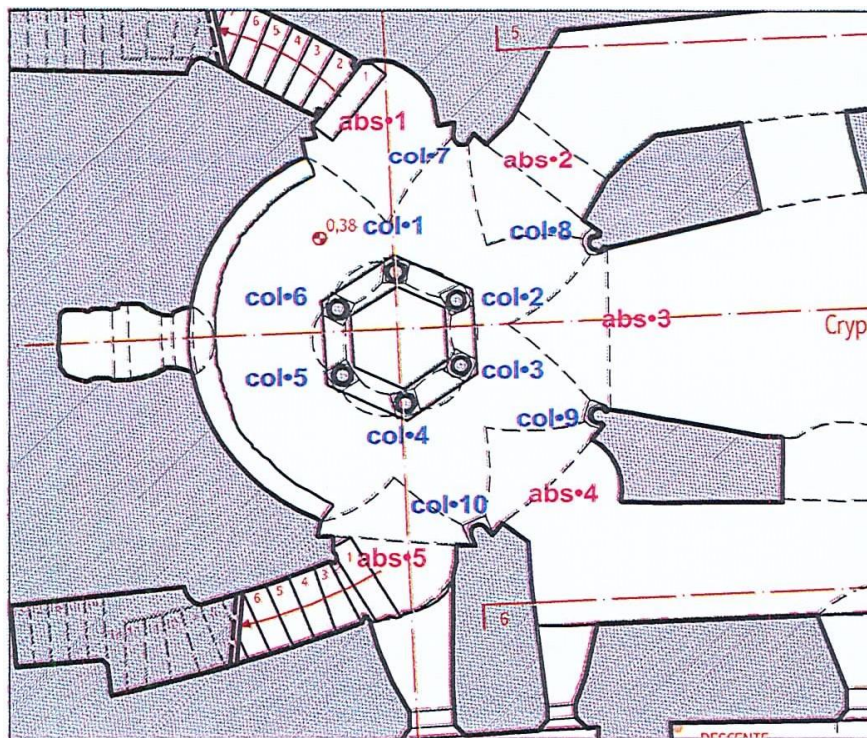
Source : PRIBETICH AZNAR 2014, p. 9.

## **Partie 4**

-

### **Datation et interprétation**

**Fig. 63 – Église Saint-Pierre de Lémenc, Chambéry (Savoie), plan de la crypte**



Source : PRIBETICH AZNAR 2014, p. 93.

**Fig. 64 – Église de la Très-Sainte-Trinité, Germigny-des-Prés (Loiret), colonnettes du chevet**



Cl. V. Delesalle-Huvé

**Fig. 65 – Église Saint-Philibert, Tournus (Saône-et-Loire), salle centrale de la crypte**



Cl. V. Delesalle-Huvé

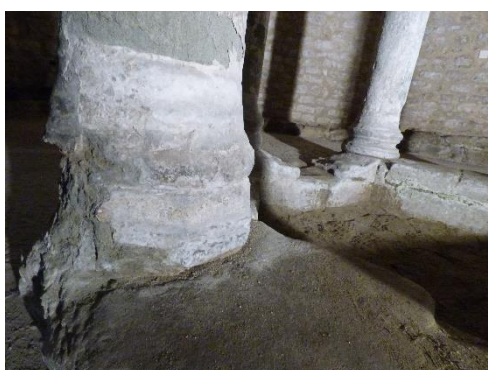
**Fig. 66 – Église Saint-Pierre de Lémenc, Chambéry (Savoie), bases de colonnes**



Colonne 1



Colonne 2



Colonne 3



Colonne 4



Colonne 6



Colonne 8



Colonne 9



Colonne 10

Cl. V. Delesalle-Huvé

**Fig. 67 – musée lapidaire de l'abbaye Saint-Germain, Auxerre (Yonne),  
chapiteau**



Cl. V. Delesalle-Huvé

**Fig. 68 – Église Saint-Pierre de Lémenc, Chambéry (Savoie), chapiteaux de la crypte**



Chapiteau 1



Chapiteau 4

Cl. V. Delesalle-Huvé

**Fig. 69 – Église de la Très-Sainte-Trinité, Germigny-des-Prés (Loiret), fenêtre de l'abside**



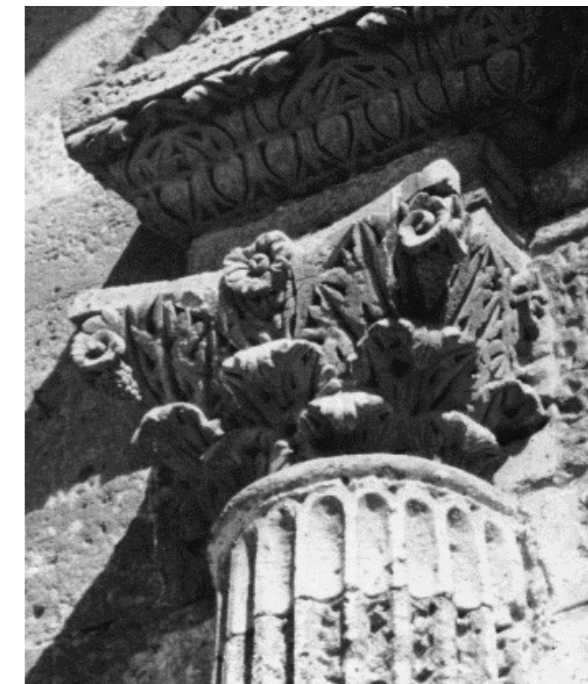
Cl. V. Delesalle-Huvé

**Fig. 70 – Abbaye Saint-Philibert, Tournus (Saône-et-Loire), chapiteau de la crypte**



Cl. V. Delesalle-Huvé

**Fig. 71 – Chapelle Saint-Gabriel, Tarascon (Bouches-du-Rhône), chapiteau du portail**



Source : VERGNOLLE 1990, p. 25.



**Fig. 72 – Église Saint-Pierre de Lémenc, Chambéry (Savoie), chapiteaux**



Chapiteau 2

Cl. V. Delesalle-Huvé



Chapiteau 5

Cl. V. Delesalle-Huvé

**Fig. 73 – Abbaye Saint-Pierre, Montmajour (Bouches-du-Rhône), chapiteau**



Source : VERGNOLLE 1994, p. 128.

**Fig. 74 – Cathédrale, Bomarzo (Italie), chapiteau**



Source : RASPI SERA 1993, p. 185.

**Fig. 75 – Abbaye Saint-Germain, Auxerre (Yonne) chapiteau de la confession**



Source : carte postale

**Fig. 76 – Abbaye de Corvey, Höxter (Allemagne), chapiteau**



Source : HÉBER-SUFFRIN 1993, p. 200.

**Fig. 77 – Église Saint-Pierre de Lémenc, Chambéry (Savoie), chapiteaux**



Chapiteau 3



Chapiteau 6



Chapiteau 7



Chapiteau 10

Cl. V. Delesalle-Huvé

**Fig. 78 – Église Saint-Pierre de Lémenc, Chambéry (Savoie), chapiteaux**



Chapiteau 8



Chapiteau 9

Cl. V. Delesalle-Huvé

**Fig. 79 – Collégiale Saint-Barnard, Romans-sur-Isère (Drôme), chapiteau oriental du portail nord**



Cl. V. Delesalle-Huvé

**Fig. 80 – Oratoire de Thoron, Talloires (Haute-Savoie), vue générale**



Cl. V. Delesalle-Huvé

**Fig. 81 – Oratoire de Thoron, Talloires (Haute-Savoie), pilier droit de l'oratoire**



Cl. V. Delesalle-Huvé

**Fig. 82 – San Giovanni in Burgo, Pavie (Italie), chapiteau**



Source : RASPI-SERRA 1993, p. 181.

**Fig. 83 – Église Santa Maria presso San Satiro, Milan (Italie), chapiteau**



Source : RASPI SERRA 1993, p. 183.

**Fig. 84 – Basilique Sainte-Marie-Madeleine, Vézelay (Yonne), avant-nef, chapiteau**



Source : VERGNOLLE 1990, p. 26.

**Fig. 85 – Saint-Pierre-L’Estrier, Autun (Saône et Loire), chapiteau**



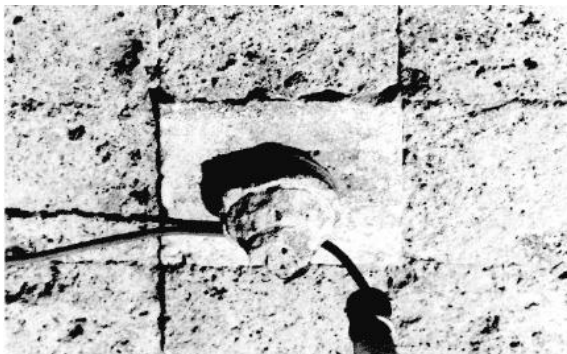
Cl. C. VAN HALDEREN

**Fig. 86 – Église Saint-Pierre de Lémenc, Chambéry (Savoie), clé de voûte en pendentif**



Cl. V. Delesalle-Huvé

**Fig. 87 – Cathédrale Notre-Dame, Die (Drôme), pendentif sous la voûte du porche**



Source : Lassalle 1996, p. 61.

**Fig. 88 – Musée de la civilisation gallo-romaine, Lyon (Rhône), ornements funéraires antiques**



Source : Lassalle 1996, p. 62.

**Fig. 89 – Baptistère, Portbail (Manche), vue du baptistère**



Source : Xfigpower, CC BY-SA 4.0, <https://commons.wikimedia.org/w/index.php?curid=42828109>

**Fig. 90 – Sacramentaire de Drogon (B.N. Paris, ms. Lat. 9428), plaquette en ivoire du plat supérieur de la reliure montrant la « Benedictio fontis » le samedi saint. (Photo Bibliothèque Nationale, Paris)**



Source : HEITZ 1980, p 202.



**Fig. 91 – Baptistère de Saint-Callixte, musée du Duomo, Cividale del Friuli (Italie)**



Source : I. Sailko, CC BY-SA 3.0, <https://commons.wikimedia.org/w/index.php?curid=7808943>

**Fig. 92 – Sant'Apollinare Nuovo, Ravenne (Italie), mosaïque**



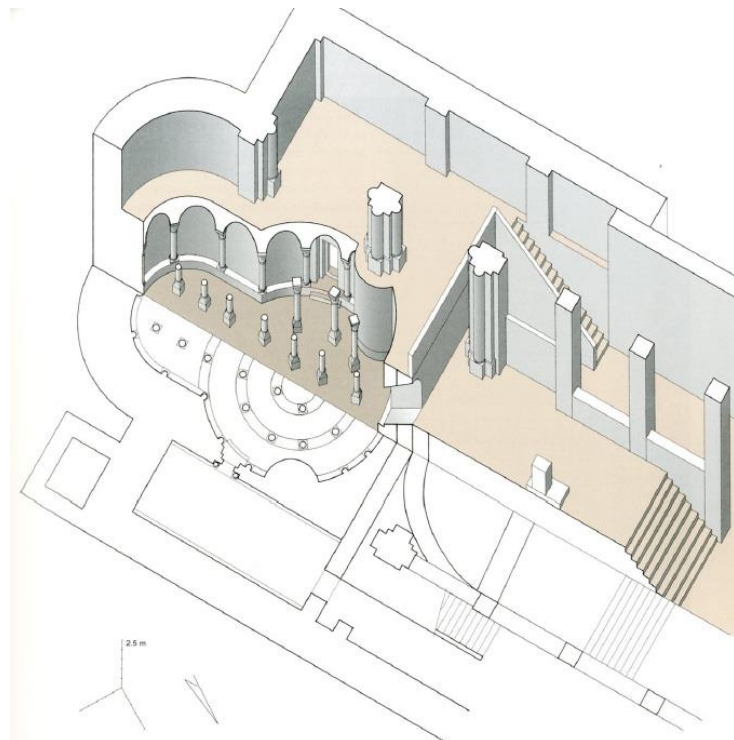
Source : N. Thompson, CC BY-NC-SA 2.0, <https://www.flickr.com/photos/pelegrino/albums>.

**Fig. 93 – Abbaye de Saint-Michel de Cuxa, Codalet (Pyrénées-Orientales), crypte**



Cl. V. Delesalle-Huvé

**Fig. 94 – Cathédrale Saint-Pierre, Genève (Suisse), axonométrie de la crypte aux XI<sup>e</sup>-XII<sup>e</sup> siècles**



Source : BONNET 2012, p. 165.