



Maélie ORSO

Ary Scheffer, *Lénore, les morts vont vite* (1830) :
la représentation de la mort au XIX^e siècle

Volume II

Images

UFR ARTS ET SCIENCES HUMAINES Département Histoire de l'art

Mémoire de Master 2 « Sciences humaines et sociales »

Mention : Histoire de l'art

Parcours : Histoire, Technique et Théorie des arts visuels

Sous la direction de Mme Lucie GOUJARD

Année universitaire 2018-2019

Illustrations de *Lénoire*
(Ary Scheffer et autres artistes)

1) Illustrations d'Ary Scheffer

Fig.1 :



Ary Scheffer (1795-1858)
Lénore, les morts vont vite, vers 1830
huile sur toile, 56,5 cm x 98 cm
Paris, Musée de la Vie Romantique

Fig.2 :



Ary Scheffer
Les morts vont vite, 1830
huile sur toile, 59 x 76 cm
Lille, Palais des Beaux-Arts

Fig.3 :



Ary Scheffer
Les morts vont vite, après 1830
huile sur toile, 59,5 x 81,5 cm
Guéret, Musée d'art et d'archéologie (La Sénatorerie)

Fig.4 :



Ary Scheffer
Les morts vont vite (Lenore, de doden rijden snel), non daté
huile sur toile, 27 x 49 cm
Musée de Dordrecht

Fig.5 :



Ary Scheffer,

Lénore, le retour de l'armée (Lenore - de terugkeer van het leger), non daté

huile sur toile, 27 x 49 cm

Enschede, Rijksmuseum Twenthe

Fig.6 :



Ary Scheffer

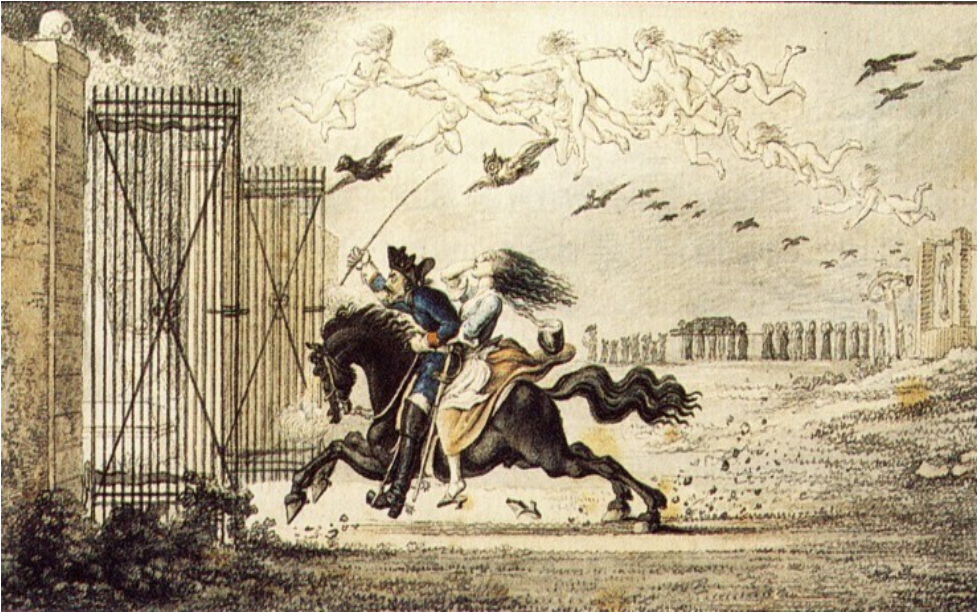
Lénore ou le Retour de l'armée, 1829

aquarelle, 31,6 x 53,4 cm

Paris, Musée de la vie romantique

2) Illustrations par d'autres artistes

Fig.7 :



Daniel Chodowiecki (1726-1801)
Lenore, 1784
aquarelle, dimensions inconnues
Collection Helmut Scherer.

Fig. 8 :



William Blake (1757-1827)
Leonora / Illustration de Lénore,
1796
technique et dimension inconnus
lieu de conservation inconnue

Fig.9 :



Louis Boulanger (1806-1867)

Lénore, 1834

lithographie, 21,1 x 26,8 cm (feuille)

Paris, Bibliothèque nationale de France, département des Estampes et de la Photographie

Fig.10 :



Horace Vernet (1789-1863)

La Ballade de Lénore ou les
Morts vont vite, 1839

huile sur toile, 61 x 55 cm

Nantes, Musée des Beaux-Arts

Fig.11 :



Gustave Moreau (1826-1898)
La ballade de Lénore, 1885
huile sur toile, dimensions
inconnues
Collection privée

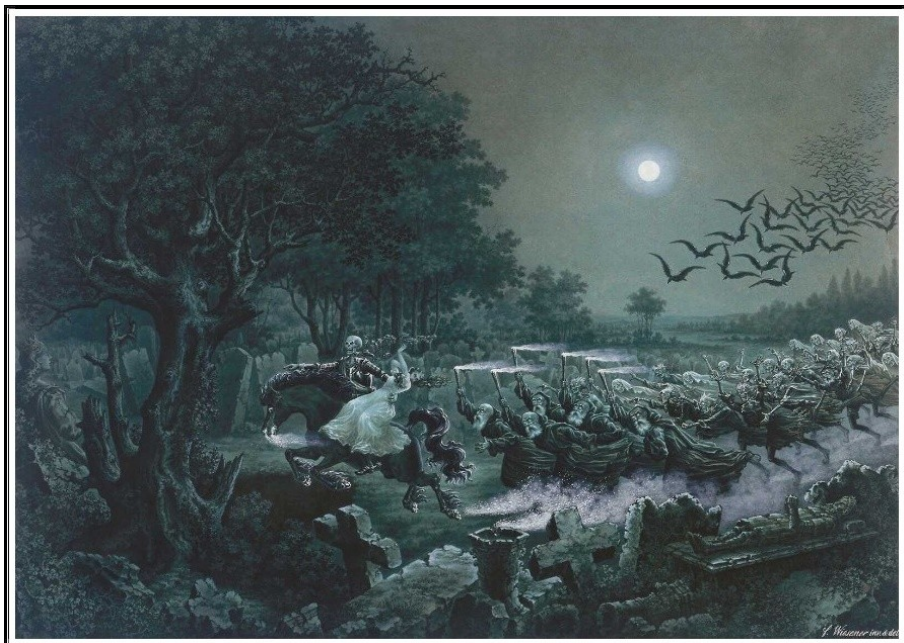
Fig.12 :



Louis Boulanger
Lénore, date inconnue
gouache, 23 x 24 cm
lieu de conservation inconnu

3) Œuvres similaires à *Lénore, les morts vont vite* (Ary Scheffer)

Fig.13 :



Pierre-Félix Wiesener (dates inconnues)

The ride of a Warrior Ghost, 1850

encre noire, craie et estompe avec rehauts de blanc sur papier vélin bleu-vert, 51.91 x 72.71 cm

Minneapolis Institute of Arts

Fig.14 :



Hans Makart (1840-1884)

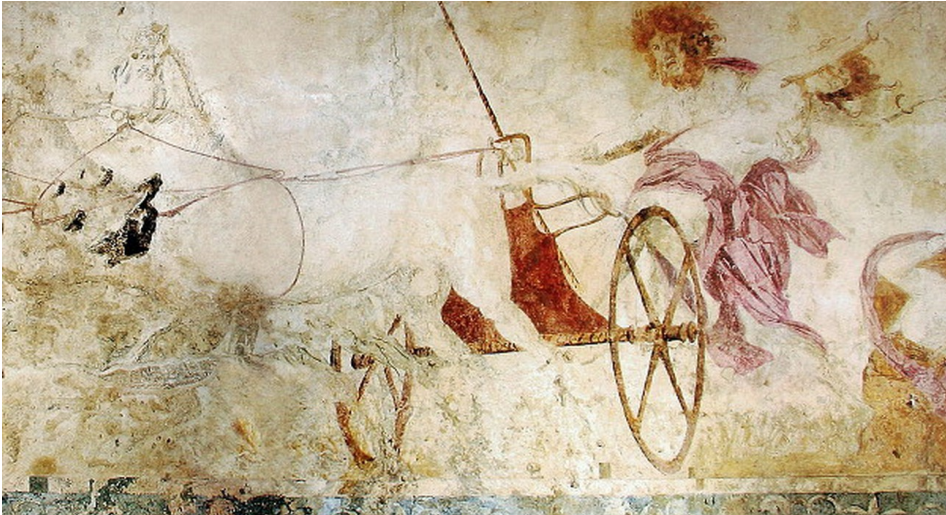
Death and the Maiden, 1860

aquarelle, plume et encre et crayon sur papier, 41 x 29,5 cm

lieu de conservation inconnu

Œuvres comparées à
Lénoire, les morts vont vite (Ary Scheffer)

Fig. 15 :



Anonyme
Enlèvement de Perséphone par Hadès, 340 av. J-C
fresque, dimensions inconnues
Aigéai, Tombe de Vergina

Fig.16 :



Le Bernin (1598-1680)
L'Enlèvement de Proserpine, 1624
marbre blanc, 255 cm
Rome, Galerie Borghèse

Fig.17 :



Hans Baldung (1484-1545)
La jeune femme poursuivie par la mort, vers 1513-14
technique et dimensions inconnues
Florence, Bargello

Fig.18 :



Anonyme
Médailon funéraire de Thomas de Marchant et d'Ansembourg et sa femme Anne Marie de Neufonge (morts en 1728 et 1734)
XVIII^e siècle
Luxembourg, église de Tuntange

Fig.19 :



Pierre-Auguste Vafflard (1777-1837)
Young et sa fille, 1804
huile sur toile, 233,8 x 193 cm
Angoulême, Musée d'Angoulême

Fig.20 :



Eugène Delacroix (1798-1863)
La Barque de Dante, 1822
huile sur toile, 1,89 m x 2,41 m
Paris, Musée du Louvre

Fig. 21 :



Louis Boulanger

Les fantômes, vers 1829,
lithographie, 45 x 62 cm
Paris, Maison de Victor Hugo

Fig.22 :



Eugène Delacroix

L'Ombre de Marguerite apparaissant à Faust et Méphisto, 1827
lithographie, 260 x 250 mm
Paris, Bibliothèque nationale de France, département des Estampes et de la Photographie

Fig.23 :



Antoine Wiertz (1806-1865)
La belle Rosine, 1847
huile sur toile, 140 x 100 cm
Bruxelles, Musées royaux des
Beaux-Arts de Belgique

Fig.24 :



John Everett Millais (1829-1896)
Ophélie, 1852
huile sur toile, 76 x 112 cm
Millbank, Tate Britain

Fig. 25 :



Ary Scheffer

Les ombres de Francesca da Rimini et de Paolo Malatesta apparaissent à Dante et Virgile, 1855

huile sur toile, 1,71 m x 2,39 m

Paris, Musée du Louvre

Fig.26 :



Julius von Klever (1850-1924)

Der Erbkönig (Le roi des Aulnes), 1887

huile sur toile. 175×138 cm

collection privée

Fig.27 :



John William Waterhouse (1849-1917)
La Belle Dame sans Merci, 1893
huile sur toile, 112 x 81 cm
Darmstadt, Musée régional de la Hesse

Fig.28 :



Carlos Schwabe (1866-1926)
La Mort et le fossoyeur, 1895-1900
aquarelle, gouache et mine de plomb sur
papier, 75 x 55,5 cm
Paris, Musée du Louvre (cabinet de dessins)

Autres œuvres citées

1) Œuvres d'Ary Scheffer

Fig.29 :



Ary Scheffer
Les Femmes souliotes, 1827
huile sur toile, 2,61 m. x 3,59 m
Paris, Musée du Louvre



Fig.30 :

Ary Scheffer

Faust dans son cabinet, vers 1830

huile sur toile, 240 x 190 cm

Paris, Musée du Louvre



Fig.31 :

Ary Scheffer

Marguerite au rouet, 1831

huile sur toile, 114 cm x 89 cm

Paris, Musée de la Vie Romantique

Fig.32 :



Ary Scheffer
La Tentation du Christ, 1849-
1854
huile sur toile, 3,45m x 2,41m
Paris, Musée du Louvre

2) Œuvres d'autres artistes

Fig.33 :



Théodore Géricault (1791-1824)
Course de chevaux, dite Le derby de 1821 à Epsom, 1821
huile sur toile, 92 cm x 123 cm
Paris, Musée du Louvre

Fig.34 :



Eugène Delacroix
Tam O'Shanter, 1825
huile sur toile, 26,2 30,8 cm
Nottingham Castle Museum and
Art Gallery

Fig.35 :



Horace Vernet
Mazeppa aux loups, 1826
huile sur toile, 100 x 130 cm
Avignon, Musée Calvet