



SUDRON Léa

Représenter la pauvreté en banlieue parisienne.
Le film *Aubervilliers*, Eli Lotar et Jacques Prévert, 1945.

Volume II – Corpus d'œuvres

Mémoire de Master 1 « Sciences humaines et sociales »

Mention : Histoire

Parcours : Histoire, technique et théorie des arts visuels

Sous la direction de Mme Lucie GOUJARD

Maître de conférences en Histoire de l'art contemporain, Histoire de la photographie,
Université Grenoble Alpes.

Année universitaire 2018-2019

Sommaire

PARTIE 1 - PHOTOGRAPHIES : AUBERVILLIERS AVEC JACQUES BESTOK	4
1. PORTRAITS.....	5
2. HABITATIONS, OBJETS	13
3. RUELLES, RUINES.....	18
PARTIE 2 - PHOTOGRAMMES	28
1. VETUSTE, DELABREMENTS, PORTRAITS DES HABITANTS	29
2. ENFANTS : LA REPRISE DE L'ICONOGRAPHIE PITTORESQUE.....	40
3. ENFANTS : UN REGARD MODERNE, L'ENFANCE ET SON AVENIR	47

Les images ont été classées par thème et dans l'ordre dans lequel elles sont mentionnées dans le texte du mémoire. La partie 1 du corpus regroupe les photographies prises avant ou pendant le tournage du film *Aubervilliers* et sont mentionnées ou analysées dans la partie 1 du mémoire. La partie 2 regroupe les photogrammes issus du film et sont mentionnées ou analysées dans les parties 2 et 3 du mémoire. Ces photographies et ces photogrammes proviennent tous de la base d'images du Centre Pompidou et sont disponibles en ligne. Ce corpus est une sélection d'images choisies pour leur pertinence en rapport avec le texte du mémoire et ne constitue pas l'intégralité des images de l'œuvre. Ce classement permet une lecture logique et simple en accord avec le corps du texte du mémoire.

Partie 1

Photographies

Aubervilliers avec Jacques Bestok

1. Portraits



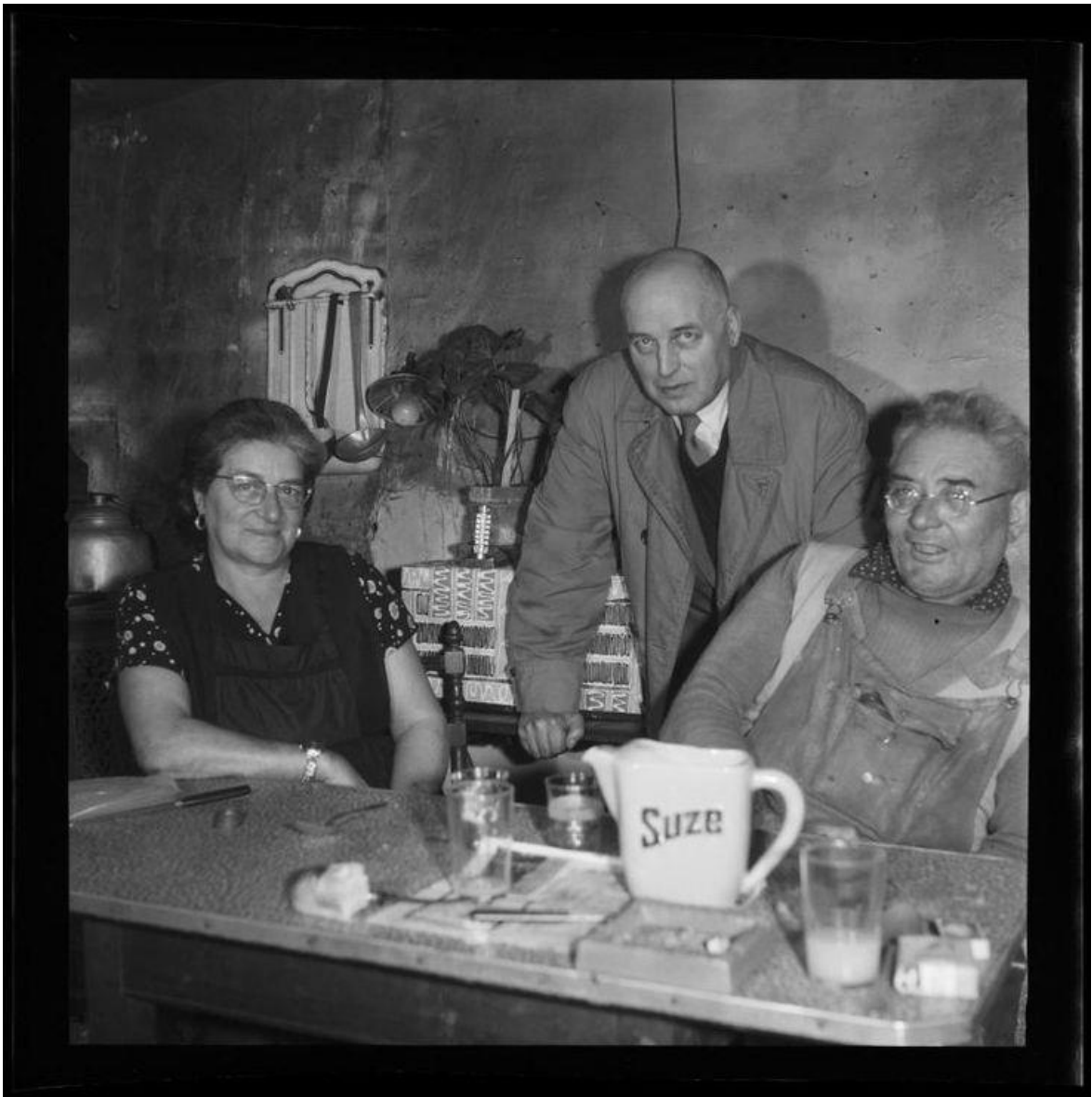
1. LOTAR, Eli (1905 - 1969), *Aubervilliers avec Jacques Bestok*, vers 1944 - 1945, 6 x 6 cm, Paris, Centre Pompidou, Don de Anne-Marie et Jean-Pierre Marchand, Mitzura Arghezi et Théo Arghezi.



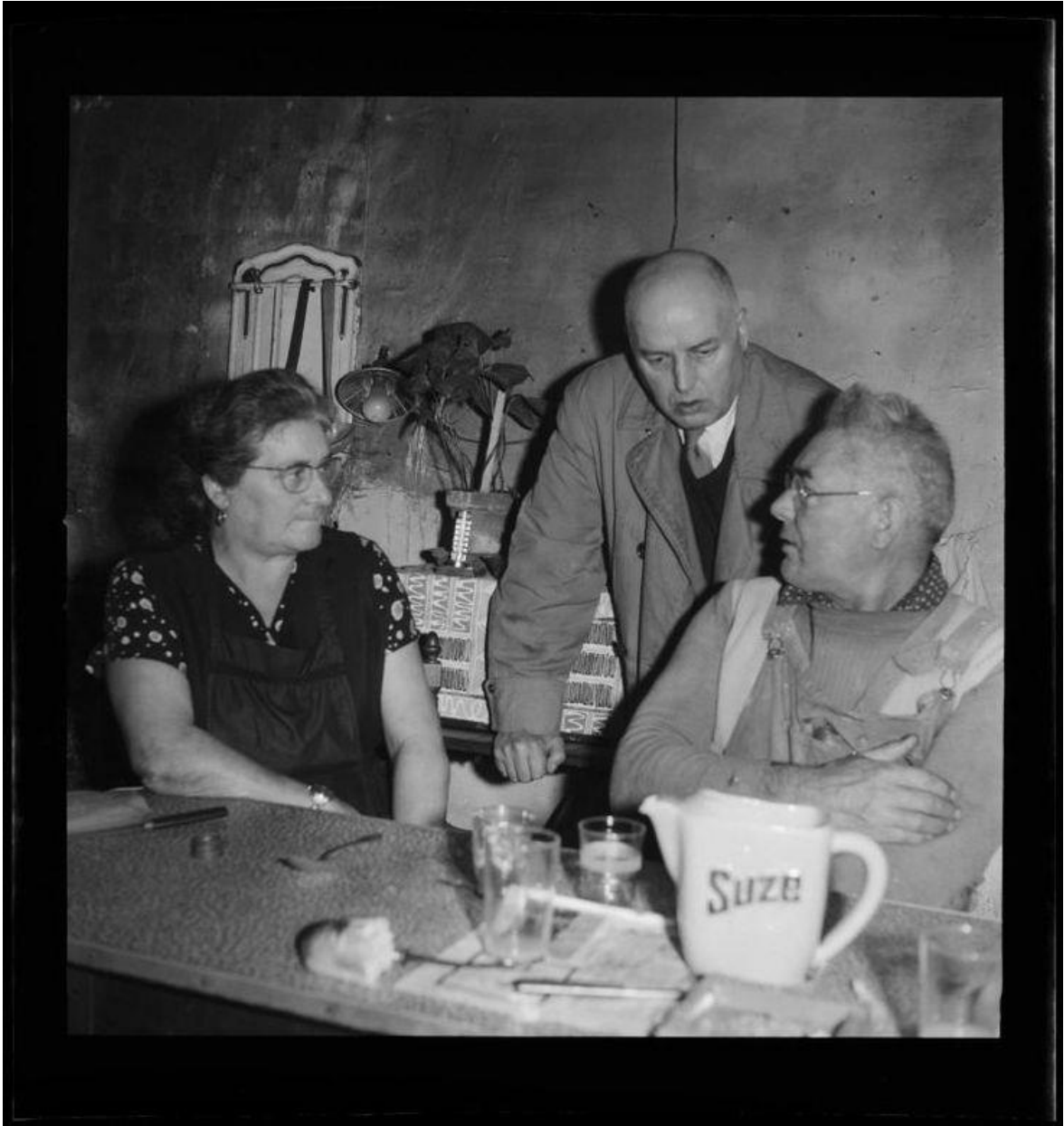
2. LOTAR, Eli (1905 - 1969), *Aubervilliers avec Jacques Bestok*, vers 1944 - 1945, 6 x 6 cm, Paris, Centre Pompidou, Don de Anne-Marie et Jean-Pierre Marchand, Mitzura Arghezi et Théo Arghezi.



3. LOTAR, Eli (1905 - 1969), *Aubervilliers avec Jacques Bestok*, vers 1944 - 1945, 6 x 6 cm, Paris, Centre Pompidou, Don de Anne-Marie et Jean-Pierre Marchand, Mitzura Arghezi et Théo Arghezi.



4. LOTAR, Eli (1905 - 1969), *Aubervilliers avec Jacques Bestok*, vers 1944 - 1945, 6 x 6 cm, Paris, Centre Pompidou, Don de Anne-Marie et Jean-Pierre Marchand, Mitzura Arghezi et Théo Arghezi.



5. LOTAR, Eli (1905 - 1969), *Aubervilliers avec Jacques Bestok*, vers 1944 - 1945, 6 x 6 cm, Paris, Centre Pompidou, Don de Anne-Marie et Jean-Pierre Marchand, Mitzura Arghezi et Théo Arghezi.



6. LOTAR, Eli (1905 - 1969), *Aubervilliers avec Jacques Bestok*, vers 1944 - 1945, 6 x 6 cm, Paris, Centre Pompidou, Don de Anne-Marie et Jean-Pierre Marchand, Mitzura Arghezi et Théo Arghezi.



7. LOTAR, Eli (1905 - 1969), *Aubervilliers avec Jacques Bestok*, vers 1944 - 1945, 6 x 6 cm, Paris, Centre Pompidou, Don de Anne-Marie et Jean-Pierre Marchand, Mitzura Arghezi et Théo Arghezi.



8. LOTAR, Eli (1905 - 1969), *Aubervilliers avec Jacques Bestok*, vers 1944 - 1945, 6 x 6 cm, Paris, Centre Pompidou, Don de Anne-Marie et Jean-Pierre Marchand, Mitzura Arghezi et Théo Arghezi

2. Habitations, objets



9. LOTAR, Eli (1905 - 1969), *Aubervilliers avec Jacques Bestok*, vers 1944 - 1945, 6 x 6 cm, Paris, Centre Pompidou, Don de Anne-Marie et Jean-Pierre Marchand, Mitzura Arghezi et Théo Arghezi.



10. LOTAR, Eli (1905 - 1969), *Aubervilliers avec Jacques Bestok*, vers 1944 - 1945, 6 x 6 cm, Paris, Centre Pompidou, Don de Anne-Marie et Jean-Pierre Marchand, Mitzura Arghezi et Théo Arghezi.



11. LOTAR, Eli (1905 - 1969), *Aubervilliers avec Jacques Bestok*, vers 1944 - 1945, 6 x 6 cm, Paris, Centre Pompidou, Don de Anne-Marie et Jean-Pierre Marchand, Mitzura Arghezi et Théo Arghezi.



12. LOTAR, Eli (1905 - 1969), *Aubervilliers avec Jacques Bestok*, vers 1944 - 1945, 6 x 6 cm, Paris, Centre Pompidou, Don de Anne-Marie et Jean-Pierre Marchand, Mitzura Arghezi et Théo Arghezi.



13. LOTAR, Eli (1905 - 1969), *Aubervilliers avec Jacques Bestok*, vers 1944 - 1945, 6 x 6 cm, Paris, Centre Pompidou, Don de Anne-Marie et Jean-Pierre Marchand, Mitzura Arghezi et Théo Arghezi.

3. Ruelles, ruines



14. LOTAR, Eli (1905 - 1969), *Aubervilliers avec Jacques Bestok*, vers 1944 - 1945, 6 x 6 cm, Paris, Centre Pompidou, Don de Anne-Marie et Jean-Pierre Marchand, Mitzura Arghezi et Théo Arghezi.



15. LOTAR, Eli (1905 - 1969), *Aubervilliers avec Jacques Bestok*, vers 1944 - 1945, 6 x 6 cm, Paris, Centre Pompidou, Don de Anne-Marie et Jean-Pierre Marchand, Mitzura Arghezi et Théo Arghezi.



16. LOTAR, Eli (1905 - 1969), *Aubervilliers avec Jacques Bestok*, vers 1944 - 1945, 6 x 6 cm, Paris, Centre Pompidou, Don de Anne-Marie et Jean-Pierre Marchand, Mitzura Arghezi et Théo Arghezi.



17. LOTAR, Eli (1905 - 1969), *Aubervilliers avec Jacques Bestok*, vers 1944 - 1945, 6 x 6 cm, Paris, Centre Pompidou, Don de Anne-Marie et Jean-Pierre Marchand, Mitzura Arghezi et Théo Arghezi.



18. LOTAR, Eli (1905 - 1969), *Aubervilliers avec Jacques Bestok*, vers 1944 - 1945, 6 x 6 cm, Paris, Centre Pompidou, Don de Anne-Marie et Jean-Pierre Marchand, Mitzura Arghezi et Théo Arghezi.



19. LOTAR, Eli (1905 - 1969), *Aubervilliers avec Jacques Bestok*, vers 1944 - 1945, 6 x 6 cm, Paris, Centre Pompidou, Don de Anne-Marie et Jean-Pierre Marchand, Mitzura Arghezi et Théo Arghezi.



20. LOTAR, Eli (1905 - 1969), *Aubervilliers avec Jacques Bestok*, vers 1944 - 1945, 6 x 6 cm, Paris, Centre Pompidou, Don de Anne-Marie et Jean-Pierre Marchand, Mitzura Arghezi et Théo Arghezi.



21. LOTAR, Eli (1905 - 1969), *Aubervilliers avec Jacques Bestok*, vers 1944 - 1945, 6 x 6 cm, Paris, Centre Pompidou, Don de Anne-Marie et Jean-Pierre Marchand, Mitzura Arghezi et Théo Arghezi.



22. LOTAR, Eli (1905 - 1969), *Aubervilliers avec Jacques Bestok*, vers 1944 - 1945, 6 x 6 cm, Paris, Centre Pompidou, Don de Anne-Marie et Jean-Pierre Marchand, Mitzura Arghezi et Théo Arghezi.



23. LOTAR, Eli (1905 - 1969), *Aubervilliers avec Jacques Bestok*, vers 1944 - 1945, 6 x 6 cm, Paris, Centre Pompidou, Don de Anne-Marie et Jean-Pierre Marchand, Mitzura Arghezi et Théo Arghezi.

Partie 2

Photogrammes

1. Vétusté, délabrements, portraits des habitants



24. LOTAR, Eli, *Aubervilliers*, 1945 – 1946, 18 x 24 cm, Paris, Centre Pompidou, Don de Jean-Pierre Marchand, 2009.



25. LOTAR, Eli, *Aubervilliers*, 1945 – 1946, 18 x 24 cm, Paris, Centre Pompidou, Don de Jean-Pierre Marchand, 2009.



26. LOTAR, Eli, *Aubervilliers*, 1945 – 1946, 18 x 24 cm, Paris, Centre Pompidou, Don de Jean-Pierre Marchand, 2009.



27. LOTAR, Eli, *Aubervilliers*, 1945, Paris, Cinémathèque française.



28. LOTAR, Eli, *Aubervilliers*, 1945 - 1946, 18 x 24 cm, Paris, Centre Pompidou, Don de Jean-Pierre Marchand, 2009.



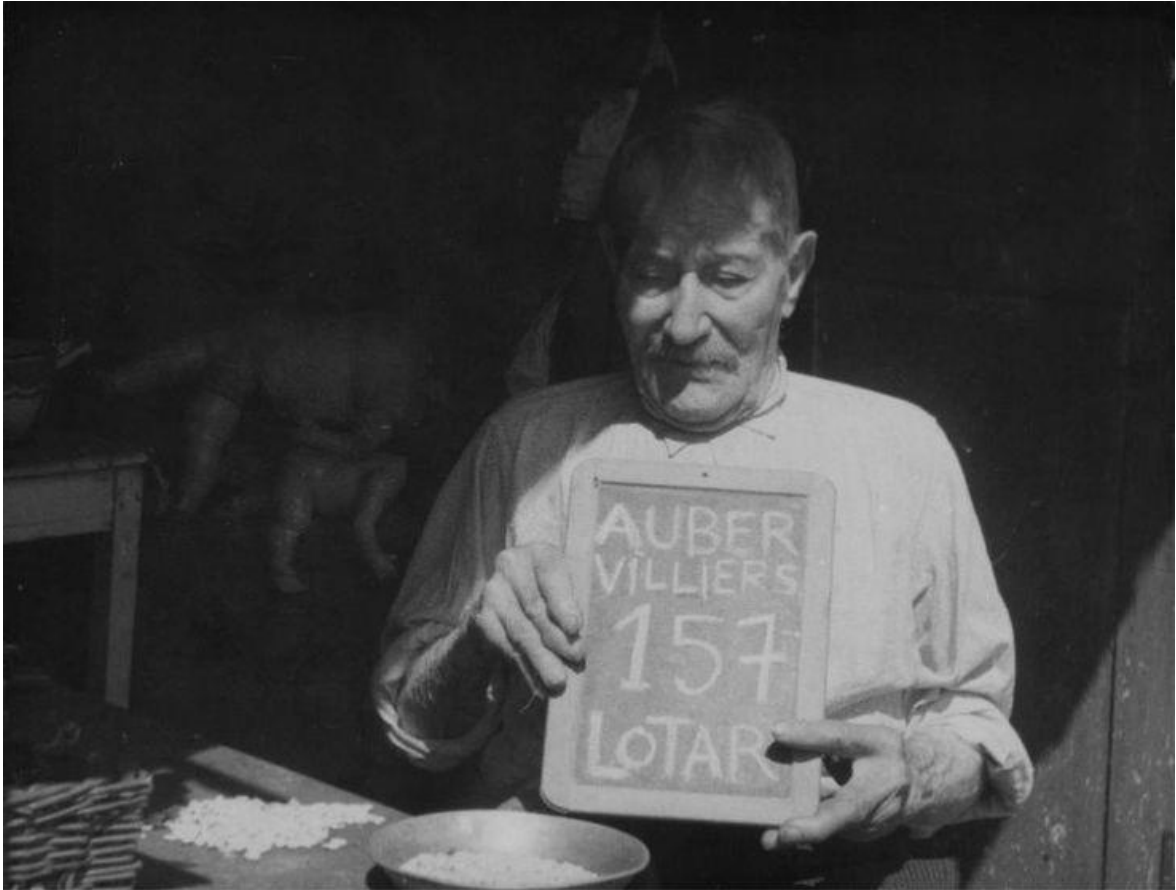
29. LOTAR, Eli, *Aubervilliers*, 1945 - 1946, 18 x 24 cm, Paris, Centre Pompidou, Don de Jean-Pierre Marchand, 2009.



30. LOTAR, Eli, *Aubervilliers*, 1945 - 1946, 18 x 24 cm, Paris, Centre Pompidou, Don de Jean-Pierre Marchand, 2009.



31. LOTAR, Eli, *Aubervilliers*, 1945 - 1946, 18 x 24 cm, Paris, Centre Pompidou, Don de Jean-Pierre Marchand, 2009.



32. LOTAR, Eli, *Aubervilliers*, 1945 - 1946, 18 x 24 cm, Paris, Centre Pompidou, Don de Jean-Pierre Marchand, 2009.



33. LOTAR, Eli, *Aubervilliers*, 1945 - 1946, 18 x 24 cm, Paris, Centre Pompidou, Don de Jean-Pierre Marchand, 2009.



34. LOTAR, Eli, *Aubervilliers*, 1945 - 1946, 18 x 24 cm, Paris, Centre Pompidou, Don de Jean-Pierre Marchand, 2009.

2. Enfants : La reprise de l'iconographie pittoresque



35. LOTAR, Eli, *Aubervilliers*, vers 1945, 18,1 x 24,2 cm, Paris, Centre Pompidou.



36. LOTAR, Eli, *Aubervilliers*, 1945 - 1946, 18 x 24 cm, Paris, Centre Pompidou, Don de Jean-Pierre Marchand, 2009.



37. LOTAR, Eli, *Aubervilliers*, 1945 - 1946, 12,9 x 18,2 cm, Paris, Centre Pompidou, Don de Jean-Pierre Marchand, 2009.



38. LOTAR, Eli, *Aubervilliers*, 1945 - 1946, 18 x 24 cm, Paris, Centre Pompidou, Don de Jean-Pierre Marchand, 2009.

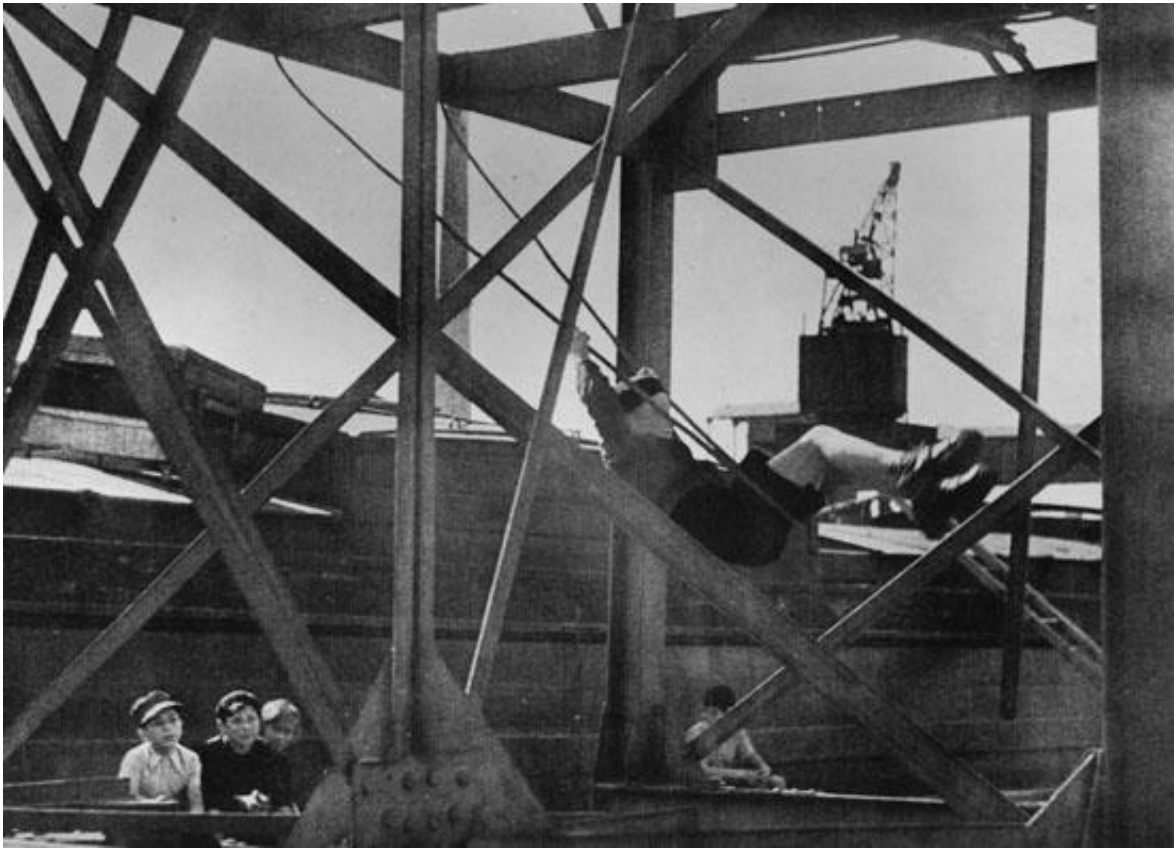


39. LOTAR, Eli, *Aubervilliers*, 1945 - 1946, 18 x 24 cm, Paris, Centre Pompidou, Don de Jean-Pierre Marchand, 2009.



40. LOTAR, *Eli, Aubervilliers*, 1945 - 1946, 18 x 24 cm, Paris, Centre Pompidou, Don de Jean-Pierre Marchand, 2009.

3. Enfants : Un regard moderne, l'enfance et son avenir



41. LOTAR, Eli, *Aubervilliers*, 1945 - 1946, Paris, Cinémathèque française.



42. LOTAR, Eli, *Aubervilliers*, 1945 - 1946, 18 x 24 cm, Paris, Centre Pompidou, Don de Jean-Pierre Marchand, 2009.



43. LOTAR, Eli, *Aubervilliers*, 1945 - 1946, 18 x 24 cm, Paris, Centre Pompidou, Don de Jean-Pierre Marchand, 2009.



44. LOTAR, Eli, *Aubervilliers*, 1945 - 1946, 18 x 24 cm, Paris, Centre Pompidou, Don de Jean-Pierre Marchand, 2009.



45. LOTAR, Eli, *Aubervilliers*, 1945 - 1946, 18 x 24 cm, Paris, Centre Pompidou, Don de Jean-Pierre Marchand, 2009.



46. LOTAR, Eli, *Aubervilliers*, 1945 - 1946, 18 x 24 cm, Paris, Centre Pompidou, Don de Jean-Pierre Marchand, 2009.



47. LOTAR, Eli, *Aubervilliers*, 1945 - 1946, 13,2 x 18,1 cm, Paris, Centre Pompidou, Don de Jean-Pierre Marchand, 2009



48. LOTAR, Eli, *Aubervilliers*, 1945 - 1946, 18 x 24 cm, Paris, Centre Pompidou, Don de Jean-Pierre Marchand, 2009.



49. LOTAR, Eli, *Sans titre, Enfants, Aubervilliers*, 1945, 9 x 12 cm, Paris, Centre Pompidou, Don de Anne-Marie et Jean-Pierre Marchand, Mitzura Arghezi et Théo Arghezi, 1993.