

Université de Haute-Bretagne Rennes 2
Mention Histoire de l'Art
Parcours Histoire & Critique des Arts (HCA)



Gianni Versace et l'histoire de l'art :
une politique vestimentaire de 1979 à 1997

Catalogue n°1

Guillemin Thomas

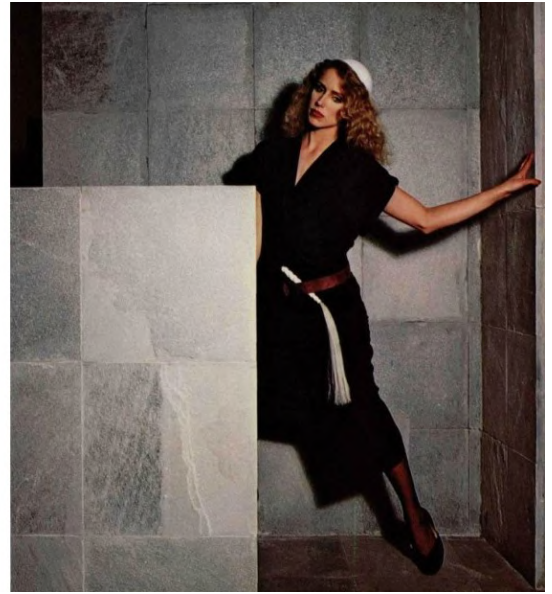
Dirigé par Mesdames Antigone Marangou & Patricia Plaud-Dilhuit

Mémoire de Master 2 – Année universitaire 2018/2019

Introduction

Ce premier catalogue référence les illustrations attachées au mémoire portant sur les liaisons entre Gianni Versace et le monde de l'art. On trouve ainsi 54 images attachées à notre sujet. Celles-ci sont classées selon leur apparition dans notre travail. Elles ne montrent pas uniquement des créations vestimentaires ; nous avons quelques objets issus de sa collection personnelle, des photos de ses campagnes publicitaires réalisées avec Richard Avedon. Certains clichés montrent également des dessins préparatoires et des photographies de ses costumes, réalisés dans le cadre de ses collaborations avec Maurice Béjart.

La nature de ses clichés couvre une vaste gamme, mais cela sur une période relativement restreinte. En effet, ses sources imagées proviennent de 1976/1977, avant même la création de la maison Versace, jusqu'à 1997, année de sa mort.



[Illustration n°1]

Gauche : Ensembles signés Gianni Versace pour Complice, collection 1979

Droite : Ensemble signé Gianni Versace pour Callaghan, collection 1979



[Illustration n°2]

Ensembles signés Gianni Versace pour Genny, collection automne/hiver 1977-1978



[Illustration n°3]

Ensembles signés Gianni Versace pour Genny, collection printemps 1979



[Illustration n°4]

Une des deux coupes néoclassiques montées par *ormolu*, fin XIX^e, marbre, métal, 163,2 x 86,4 cm



[Illustration n°5]

Plaque peinte simulant une terre cuite avec des dorures représentant Méduse, 33 cm



[Illustration n°6]

John William Godward, *Chloris or a Summer Rose*, 1902, huile sur toile, 50,8 cm diam.



[Illustration n°7]

Plaque de micromosaïque italienne de la Place Saint-Pierre, fin XIX^e siècle, encadrée par une bande de métal dorée, 17,8 x 21,6 cm



[Illustration n°8]

Lichtenstein, *Blue Nude*, 1965, huile et magna sur toile, 205,7 x 152,4 cm



[Illustration n°9]

Frank Moore, *To Die For*, 1997



[Illustration n°10]

Costume de Gianni Versace pour *Josephslegende* de Richard Strauss, 1982



[Illustration n°11]

Dessin d'un costume de Gianni Versace pour *Josephslegende*, 1982



[Illustration n°12]

Carole Trévoux dans son costume pour
Dionysos, 1984



[Illustration n°13]

Dessin du costume de Gianni Versace pour *Souvenir de Leningrad*, 1987, 29,9 x 21 cm



[Illustration n°14]

Photographie de *Dionysos* de Maurice Béjart, costumes par Gianni Versace,
1984



[Illustration n°15]

Dessin d'un costume de Gianni Versace pour
Dionysos, 1984



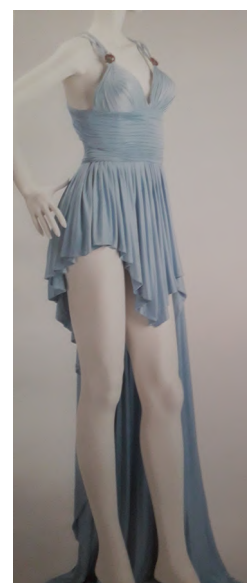
[Illustration n°16]

Collection Versace printemps/été 1981, *Nonchalance de luxe*, par Richard Avedon, New-York



[Illustration n°17]

Tulle noire brodée de jais et strass, avec des robes en tulle noire brodées assorties.



[Illustration n°18]

Robe du soir Versace à coupe asymétrique, collection printemps/été 1995, jersey synthétique bleu



[Illustration n°19]
Robe du soir Versace,
collection automne/hiver
1994-1995, maille
métallique dorée



[Illustration n°20]
Helena Christensen dans une robe
Versace de la collection
automne/hiver 1992-1993, cuir, tissu et
métal,



[Illustration n°21]
John Savas, Kelly LeBrock, Rene Russo, Marcus Abel, Kim Alexis,
Alessandro, Anne Rohart, Iman, Ed Zimlinghaus, Peter Lepore, Paolo Stoppi &
Edouardo Stoppi dans des ensembles de la collection Versace automne/hiver
1981-1982 par Richard Avedon, New-York



[Illustration n°22]

Luisa & Jason Savas dans des ensembles de la collection Versace automne/hiver 1981-1982 par Richard Avedon, New-York



[Illustration n°23]

Kate Moss dans un ensemble de la collection Versace automne/hiver 1996-1997 par Richard Avedon, New-York



[Illustration n°24]

Elton John dans des ensembles de la collection Versace printemps/été 1997 par Richard Avedon, New-York



[Illustration n°25]

Prince dans un ensemble de la collection Versace automne/hiver 1995-1996 par Richard Avedon, New-York



[Illustration n°26]

À gauche : Sebastian Kim dans une robe de la collection Versace printemps/été 1998 par Richard Avedon, New-York

À droite : Erin O'Connor dans une robe de la collection Versace printemps/été 1998 par Richard Avedon, New-York



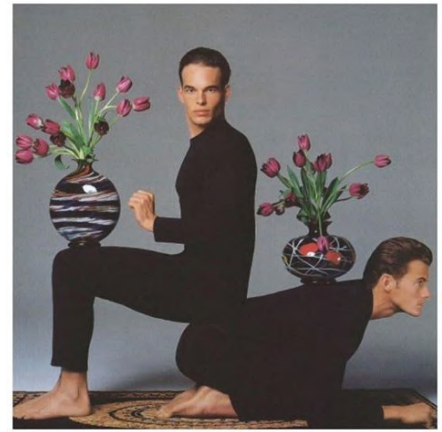
[Illustration n°27]

Vladimir pour la collection Versace automne/hiver 1994-1995 par Richard Avedon, New-York



[Illustration n°28]

Marcus Schenkenberg, Eric Etebari, Rick Arango, Vladimir, Stan Nelson, Maximo pour la collection Versace Accessoires automne/hiver 1994-1995 par Richard Avedon, New-York



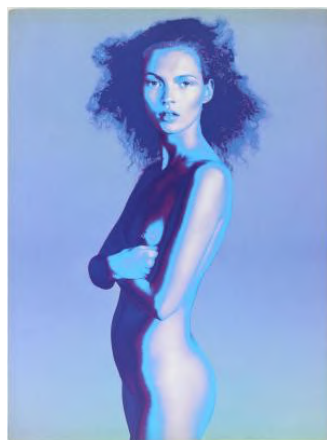
[Illustration n°29]

Joel West Alex Lundqvist pour la collection Versace *Home* printemps/été 1997 par Richard Avedon, New-York



[Illustration n°30]

Nadja Auerman, Cindy Crawford, Stephanie Seymour, Claudia Schiffer, Christy Turlington dans des robes de la collection Versace automne/hiver 1994-1995 par Richard Avedon, New-York



[Illustration n°31]

Kate Moss pour la collection Versace automne/hiver 1996-1997 par Richard Avedon, New-York



[Illustration n°32]

Kate Moss pour la collection Versace automne/hiver 1996-1997 par Richard Avedon, New-York



[Illustration n°33]

À gauche : Nadja Auermann, Christy Turlington, Claudia Schiffer, Cindy Crawford, Stephanie Seymour dans des ensembles de la collection Versace automne/hiver 1994-1995 par Richard Avedon, New-York

À droite : Christy Turlington, Nadja Auermann, Cindy Crawford, Stephanie Seymour, Claudia Schiffer dans des ensembles de la collection Versace automne/hiver 1994-1995 par Richard Avedon, New-York



[Illustration n°34]

Linda Evangelista & Stephanie Seymour dans des ensembles de la collection Versace printemps/été 1993 par Richard Avedon, New-York



[Illustration n°35]

Stephanie Seymour dans un ensemble de la collection Versace automne/hiver 1993-1994 par Richard Avedon, New-York



[Illustration n°36]

Robe de la collection Versace automne/hiver 1997-1998, croix brodée sur du cuir



[Illustration n°37]

Robe de la collection Versace automne/hiver 1991-1992, cuir noir perlé et brodé, satin de soie noir



[Illustration n°38]

Ensemble de la collection Versace printemps/été 1992, jean bleu marine, faille de soie à motif baroque noir et doré



[Illustration n°39]

Robe à paniers de la collection Versace printemps/été 1988, soie imprimé à fleurs



[Illustration n°40]

Carla Bruni dans un ensemble de la collection Versace printemps/été 1992, jean bleu, gazar et soie avec des pièces métalliques dorées



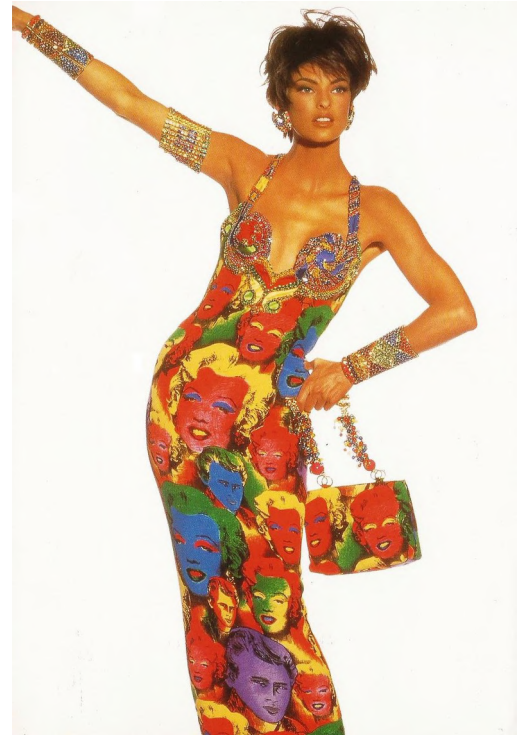
[Illustration n°41]

Robe sans bretelle de la collection Versace automne/hiver 1989, maille synthétique noire perlée et brodée



[Illustration n°42]

Robe sans bretelle de la collection Versace printemps/été 1997, soie blanche et noire peinte à la main



[Illustration n°43]

Linda Evangelista dans une robe de la collection Versace printemps/été 1991, sergé de soie partiellement perlé à imprimé Marilyn Monroe et James Dean



[Illustration n°44]

Elizabeth Hurley dans une robe Versace surnommée *That Dress*, 1994



VERSACE

[Illustration n°45]

Logo Versace



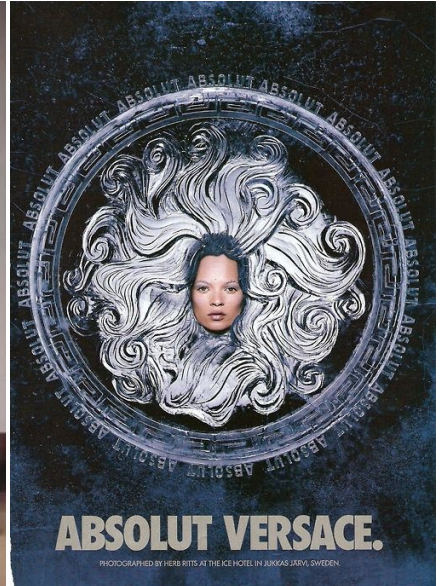
[Illustration n°46]

Stephanie Seymour et Naomi Campbell dans des ensembles de la collection Versace printemps été 1993 par Richard Avedon, New-York



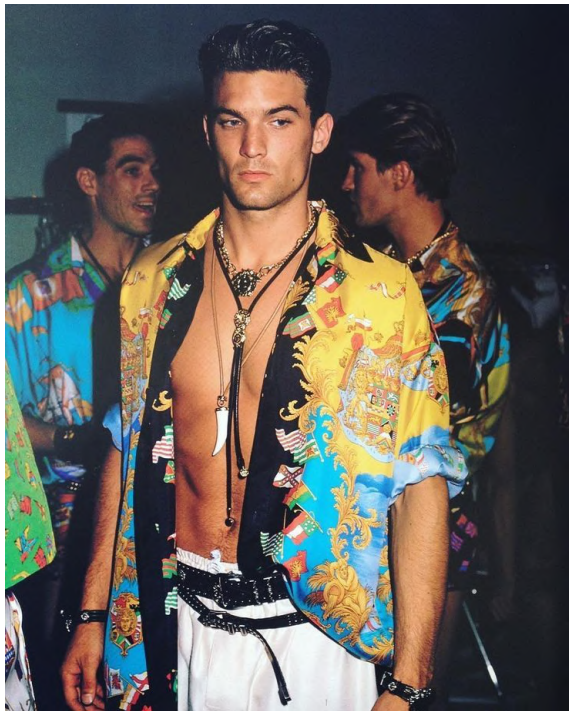
[Illustration n°47]

Shalom Harlow dans un ensemble de la collection Versace printemps-été 1993 par Richard Avedon, New-York



[Illustration n°48]

Kate Moss pour la collaboration Versace & Absolut Vodka par Herb Ritts, 1997



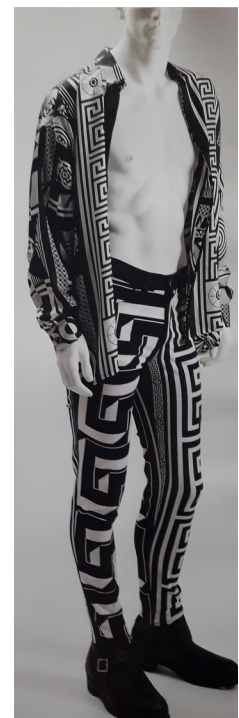
[Illustration n°49]

Backstage du défilé de la collection Versace
menswear printemps/été 1992



[Illustration n°50]

Ensemble de la
 collection Versace 1991,
 sergé de soie imprimé
 d'inspiration Pop Art



[Illustration n°53]

Ensemble de la
 collection Versace
 printemps/été 1992,
 soie imprimée noir
 et blanc et jean
 imprimé noir et
 blanc,



[Illustration n°51]

Ensemble de la collection Versace
 automne/hiver 1982-1983, cuir,
 métal et jean noir

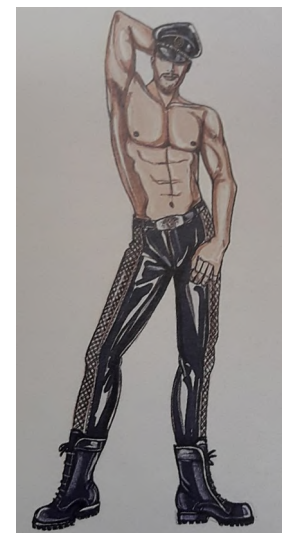


Détail



[Illustration n°52]

Antonio Canova, *Creugas &*
Damoxenos, milieu XIX^e, stuc,
 chambre de la ville de Côme



[Illustration n°54]

Dessin d'un costume de
 Gianni Versace pour *Le*
Presbytère n'a rien
perdu de son charme ni
le jardin de son éclat,
 29,9 x 21 cm