

Année universitaire 2019-2020

# Les objets d'art forain des écoles française et belge dans la collection des Pavillons de Bercy à Paris. Reconnaissance et revalorisation des objets.

## Volume II

Présenté par Erika FIORELLI

Numéro étudiant : 11602030

*Mémoire de Master 1 « Sciences humaines et sociales »*

Mention : Histoire de l'art

Parcours : Histoire, technique et théories des arts visuels

Sous la direction de Lucie GOUJARD, Maître de conférence en histoire de la photographie et histoire de l'art contemporain à l'Université Grenoble Alpes.

# Table des figures

Figure 1 - Un manège de jeu de bague .....	5
Figure 2 – La grande roue de Paris en 1900.....	6
Figure 3 - Le Pavillon de l'électricité .....	7
Figure 4 - Le Carrousel-Salon Demeyer.....	7
Figure 5 – Portrait de Gustave Bayol avant 1914 .....	8
Figure 6 – En-tête d'une lettre de Gustave Bayol.....	8
Figure 7 - Le Char de la Sculpture photographié au Carnaval d'Angers de 1887 .....	9
Figure 8 - Le Manège des vaches de Gustave Bayol .....	9
Figure 9 - Affiche du manège de l'Alhambra .....	10
Figure 10 - Couverture du catalogue Limonaire .....	11
Figure 11 - En-tête d'une lettre de Valentin Milot de 1902.....	11
Figure 12 - Les Pavillons de Bercy.....	12
Figure 13 - Manège de chevaux de bois .....	14
Figure 14 - Barque du manège de chevaux de bois.....	14
Figure 15 - Chevaux de bois du manège de chevaux de bois .....	15
Figure 16 - Fronton du manège de chevaux de bois.....	15
Figure 17 - Plafond du manège de chevaux de bois .....	16
Figure 18 - Signature de Pierre Marius Coppier .....	16
Figure 19 - Le manège de vélocipèdes.....	17
Figure 20 - Vélo du manège de vélocipèdes .....	17
Figure 21 - Voiturette du manège de vélocipèdes .....	18
Figure 22 - Fronton "Amérique" par Gustave Bayol .....	19
Figure 23 - Fronton "Grèce" par Gustave Bayol .....	19
Figure 24 - Fronton "Venise" par Gustave Bayol .....	20
Figure 25 - Le manège "Les Vagues de l'Océan" d'Hoffmann.....	21
Figure 26 - Le manège "Les Vagues de l'Océan" d'Eugène Lapp .....	21
Figure 27 - Un exemple de manège métro .....	22
Figure 28 - "Ville antique" décor du manège métro.....	22
Figure 29 - "Enfant et lion" décor du manège métro .....	23
Figure 30 - "Balcon fleuri" décor du manège métro.....	23
Figure 31 - "Balcon fleuri (2)" décor du manège métro .....	24
Figure 32 - "Balustrade antique" décor du manège métro .....	24
Figure 33 - Signature de l'Atelier Boisblé.....	25
Figure 34 - Le Char de la Sculpture .....	26
Figure 35 - Dessin pour le projet du Char de la Sculpture .....	27
Figure 36 – Gravure extraite du Traité des tournois, des Joustes et autres spectacles publics.....	27
Figure 37 - Char de manège Bayol, vers 1900 .....	28
Figure 38 - Marianne, Gustave Bayol.....	29
Figure 39 - Marianne de Bayol devant le manège "Les Vagues de l'Océan" d'Hoffmann.....	29
Figure 40 - Saint Georges et le dragon, Alexandre Devos .....	30
Figure 41 - Saint Georges et le dragon, Paolo Uccello.....	31
Figure 42 - Le Carrousel-Salon Fâen Palast.....	31
Figure 43 - Figure féminine à cheval, Alexandre Devos.....	32
Figure 44 - Figure masculine à cheval, Alexandre Devos.....	33
Figure 45 - Socle de sculpture n°1 .....	34
Figure 46 - Socle de sculpture n°2 .....	34

Figure 47 – Renommée, Alexandre Devos.....	35
Figure 48 - Les Renommées Devos devant le manège "Les Vagues de l'Océan" .....	36
Figure 49 - Renommée avec couronne lumineuse .....	36
Figure 50 - Premier état du Tir-salon .....	37
Figure 51 - Second état du Tir-salon, extérieur .....	37
Figure 52 - Second état du tir salon, intérieur .....	38
Figure 53 - La façade de l'Hippo-Palace .....	39
Figure 54 - Statues lumineuses de l'Hippo-Palace .....	39
Figure 55 - Gondole de l'Hippo-Palace, "Le navigateur" .....	40
Figure 56 - Gondole de l'Hippo-Palace, "L'ange" .....	40
Figure 57 - Gondole de l'Hippo-Palace "Le carosse de la reine" .....	41
Figure 58 - Les chevaux de bois de l'Hippo-Palace .....	41
Figure 59 - Cheval galopant pour adulte, Gustave Bayol.....	42
Figure 60 - Cheval cabré, Gustave Bayol.....	42
Figure 61 - Cheval cabré (2), Gustave Bayol .....	43
Figure 62 - Plaque en fonte Bayol.....	43
Figure 63 - Cochon banquette .....	44
Figure 64 - Ruban sur la queue du cochon banquetteL.....	44
Figure 65 - Lapin sauteur du manège de l'Alhambra.....	45
Figure 66 - Affiche du manège de l'Alhambra .....	45
Figure 67 - Gondole de manège, Gustave Bayol.....	46
Figure 68 - Gondole de manège (2), Gustave Bayol .....	46
Figure 69 - Arrière de gondole de manège .....	47
Figure 70 - Côté de gondole de manège.....	47
Figure 71 - Avant de gondole de manège .....	48
Figure 72 - Assise de gondole de manège .....	48
Figure 73 - Plaque en fonte (2) .....	49
Figure 74 - Orgue de danse Hooghuys.....	50
Figure 75 - Mécanisme de l'orgue Hooghuys .....	50
Figure 76 - Orgue de foire Limonaire.....	51
Figure 77 - Cible de tir "Un bon coup de filet".....	52
Figure 78 - Boîte de tir "Le bal" .....	52
Figure 79 - Boîte de tir "Dancing" .....	53
Figure 80 - Boîte de tir "Femme qui pisse" .....	54
Figure 81 - Boîte de tir "Les plaisirs du ménage" .....	54
Figure 82 - Boîte de tir "Le brave Tartarin".....	55
Figure 83 - Boîte de tir "Les noces de Charlot" .....	55
Figure 84 - Façade de la boîte de tir "Dancing" .....	56
Figure 85 - Façade de la boîte de tir "Le bal" .....	56
Figure 86 - Estampe pieuse de la boîte de tir "Femme qui pisse" .....	57
Figure 87 - Jean Paul Favand.....	59
Figure 88 - Plan technique du Théâtre du Merveilleux .....	60
Figure 89 - L'éléphant mongolfière du Théâtre du Merveilleux.....	60
Figure 90 - Plan technique des Salons Vénitiens .....	61
Figure 91 - Plan technique du Musée des Arts Forains .....	61
Figure 92 - Plan technique du Magic Mirror .....	62
Figure 93 - Cheval de manège, Concept 1900 .....	63
Figure 94 - Figure masculine à cheval, Concept 1900 .....	64
Figure 95 - Figure féminine à cheval, Concept 1900 .....	64

## PREMIÈRE PARTIE

-

Un contexte d'effervescence pour le Monde forain.

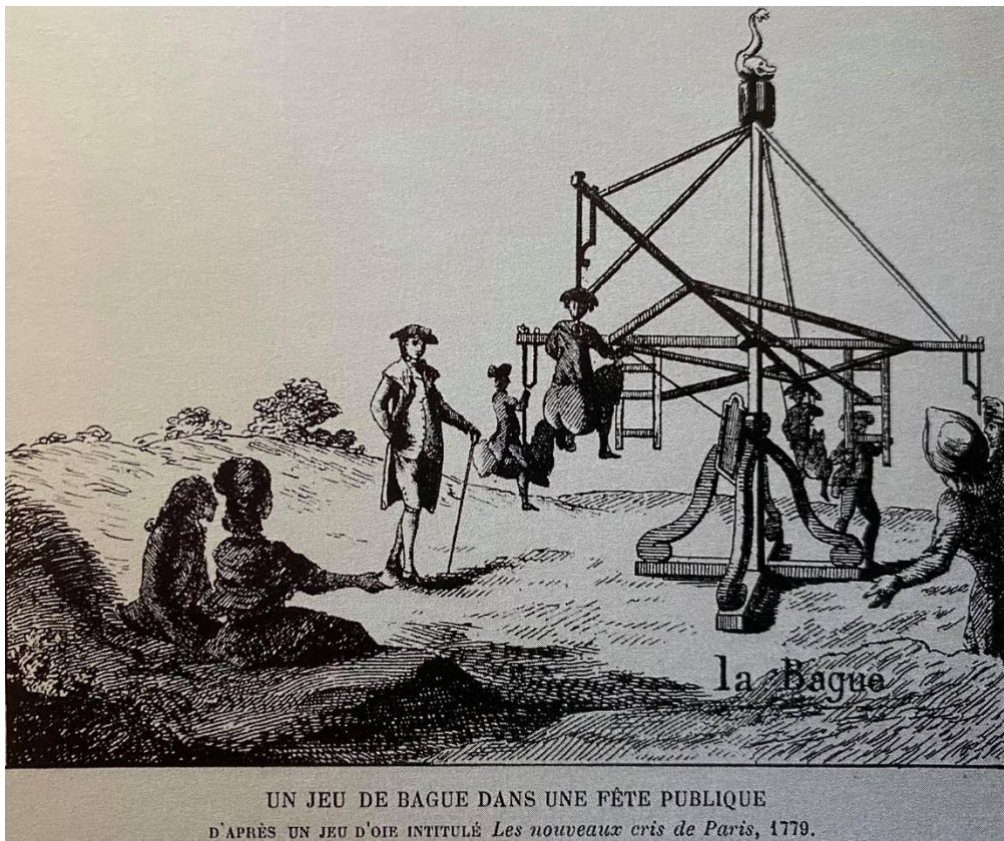


Figure 1 - Un manège de jeu de bague

Légende : Anonyme, *Un jeu de bague dans une fête publique*, 1779, gravure.



Figure 2 – La grande roue de Paris en 1900

Légende : *Exposition universelle de Paris 1900 – Grande roue de Paris, 1900, carte postale.*

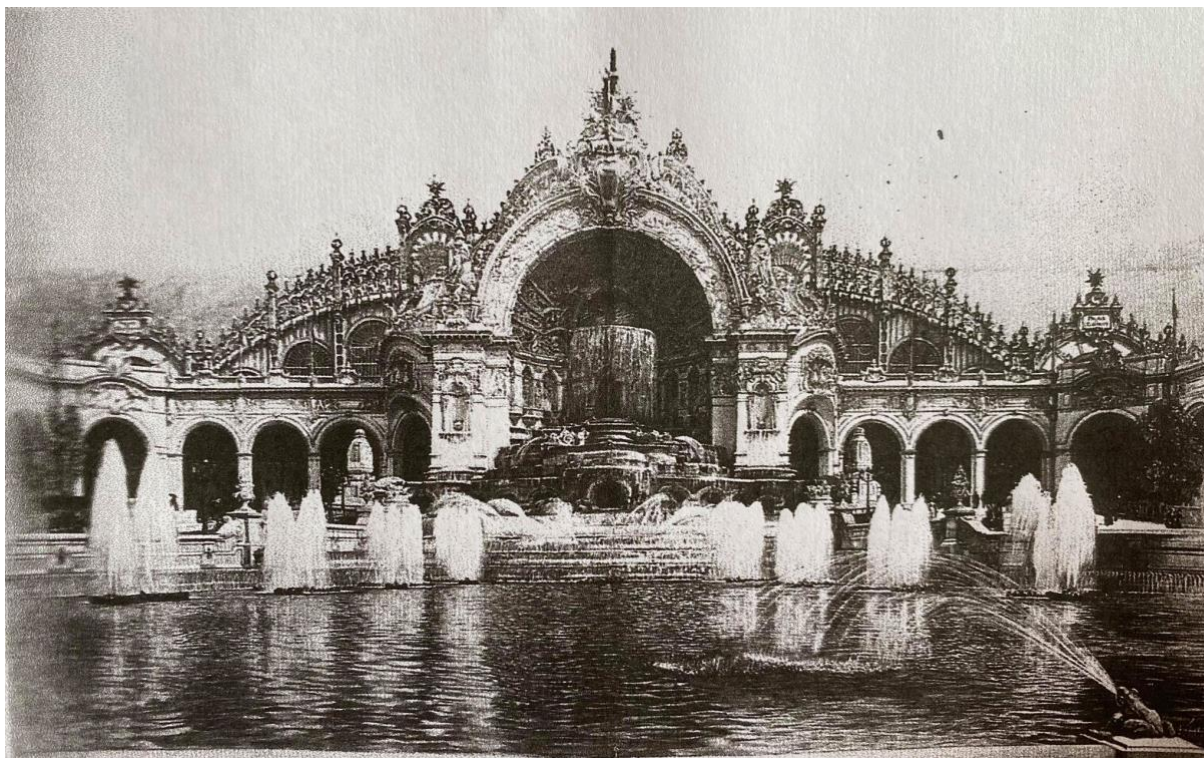


Figure 3 - Le Pavillon de l'électricité

Légende : Anonyme, *Le Pavillon de l'électricité lors de l'Exposition universelle de 1900*, 1900, photographie noir et blanc.



Figure 4 - Le Carrousel-Salon Demeyer

Légende : Anonyme, *Façade du Carrousel-salon Demeyer*, s.d, photographie noir et blanc.

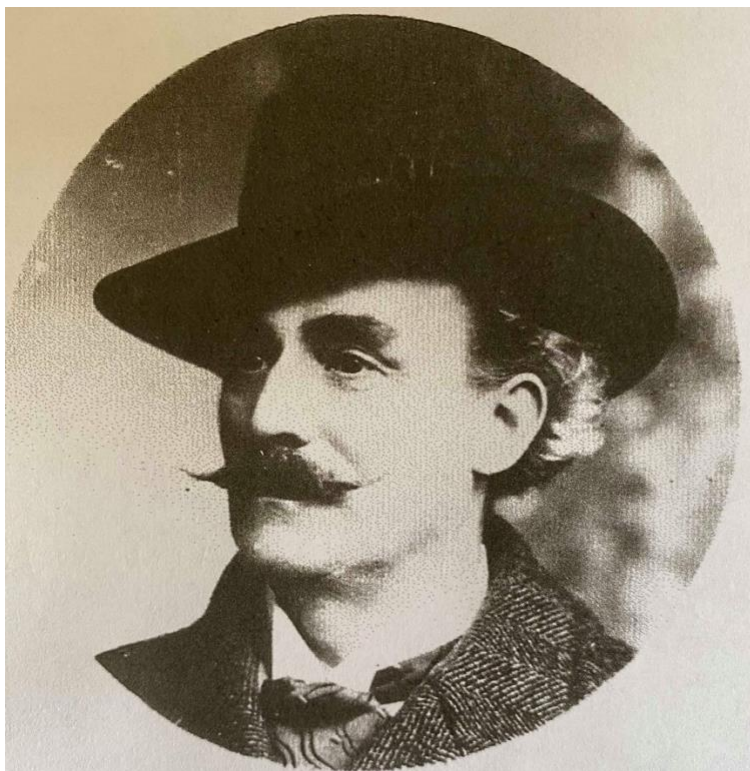


Figure 5 – Portrait de Gustave Bayol avant 1914

Légende : Anonyme, *Portrait de Gustave Bayol*, avant 1914, photographie noir et blanc.



Figure 6 – En-tête d'une lettre de Gustave Bayol

Légende : Gustave Bayol, *En-tête d'une lettre de Gustave Bayol*, 1887, encre sur papier, Archives municipales d'Angers.





Figure 7 - Le Char de la Sculpture photographié au Carnaval d'Angers de 1887

Légende : Anonyme, *Le Char de la Sculpture de Bayol photographié le 27 mars 1887*, 1887, photographie noir et blanc, Archives municipales d'Angers.



Figure 8 - Le Manège des vaches de Gustave Bayol

Légende : ND Pbot ?, *Le Manège des vaches à la Fête de Neuilly*, s.d., carte postale.



Figure 9 - Affiche du manège de l'Alhambra

Légende : Jules Chéret ?, *Affiche du manège de l'Alhambra*, 1900, affiche.

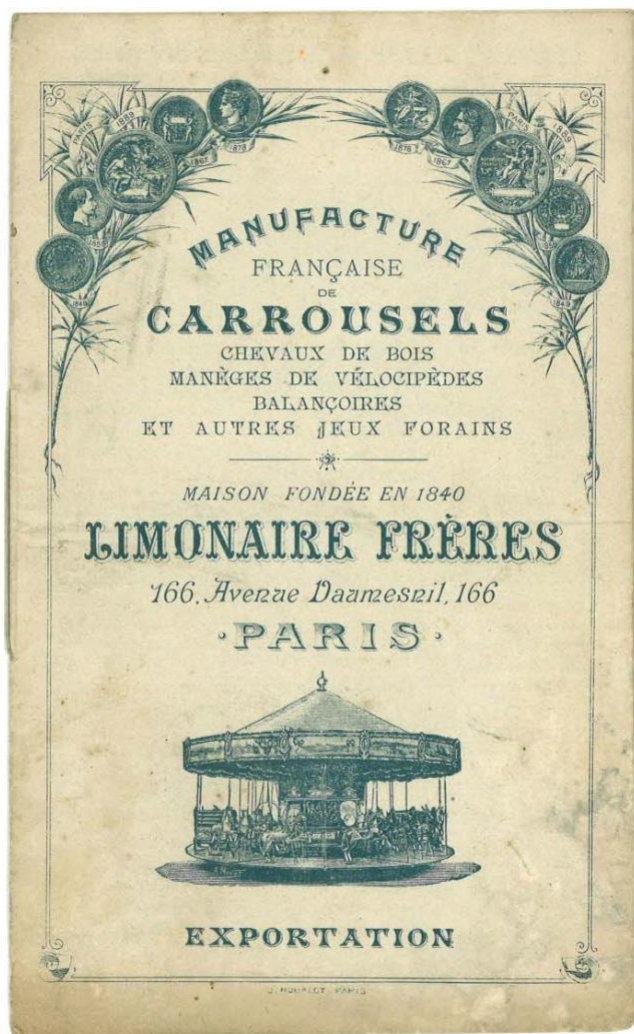


Figure 10 - Couverture du catalogue Limonaire

Légende : Manufacture Limonaire frères, *Couverture du catalogue Limonaire*, s.d., papier.



Figure 11 - En-tête d'une lettre de Valentin Milot de 1902

Légende : Valentin Milot, *En-tête d'une lettre de 1902*, 1902, papier à lettre, Archives de la famille Milot.



Figure 12 - Les Pavillons de Bercy

Légende : Anonyme, *Cour intérieure des Pavillons de Bercy*, s.d, photographie couleur.

## DEUXIÈME PARTIE

-

Vers une étude des formes de l'art forain français et belge : la collection des Pavillons de Bercy à Paris.



Figure 13 - Manège de chevaux de bois

Légende : Limonaire Frères, Heyn Frederich, Moulinas Jules, Richter Frères, Coppier Marius, Bayol Gustave, *Manège de chevaux de bois*, env. 1900, bois sculpté, orné et peint, Collection Jean Paul Favand, Pavillons de Bercy, Paris.

Crédit photographique : Erika Fiorelli



Figure 14 - Barque du manège de chevaux de bois

Légende : Gustave Bayol, *Barque du manège de chevaux de bois*, env. 1900, bois sculpté, orné et peint, Collection Jean Paul Favand, Pavillons de Bercy, Paris.

Crédit photographique : Erika Fiorelli



Figure 15 - Chevaux de bois du manège de chevaux de bois

Légende : Limonaire Frères, Heyn Frederich, *Deux chevaux de bois du manège de chevaux de bois*, env. 1900, bois sculpté, orné et peint, Collection Jean Paul Favand, Pavillons de Bercy, Paris.  
Crédit photographique : Erika Fiorelli



Figure 16 - Fronton du manège de chevaux de bois

Légende : Moulinas Jules, *Fronton du manège de chevaux de bois*, env. 1900, bois sculpté, orné et peint, Collection Jean Paul Favand, Pavillons de Bercy, Paris.  
Crédit photographique : Erika Fiorelli



Figure 17 - Plafond du manège de chevaux de bois

Légende : Coppier Pierre, Plafond du *manège de chevaux de bois*, env. 1900, bois sculpté, orné et peint, Collection Jean Paul Favand, Pavillons de Bercy, Paris.

Crédit photographique : Erika Fiorelli



Figure 18 - Signature de Pierre Marius Coppier

Légende : Coppier Pierre Marius, *Signature de Pierre Marius Coppier sur le plafon du carrousel de chevaux de bois*, env. 1900, bois sculpté, orné et peint, Collection Jean Paul Favand, Pavillons de Bercy, Paris.

Crédit photographique : Erika Fiorelli





Figure 19 - Le manège de vélocipèdes

Légende : Caillebaut et Decanck, *Manège de vélocipèdes*, vers 1900, bois sculpté, mouluré, orné et peint, plaque de cuivre, pédales bronze, selles cuir et poignées bois, Collection Jean Paul Favand, Pavillons de Bercy, Paris.

Crédit photographique : Erika Fiorelli



Figure 20 - Vélo du manège de vélocipèdes

Légende : Caillebaut et Decanck, *Vélo du manège de vélocipèdes*, vers 1900, bois sculpté, mouluré, orné et peint, plaque de cuivre, pédales bronze, selles cuir et poignées bois, Collection Jean Paul Favand, Pavillons de Bercy, Paris.

Crédit photographique : Fiorelli Erika



Figure 21 - Voiturette du manège de vélocipèdes

Légende : Caillebaut et Decanck, *Voiturette du manège de vélocipèdes*, vers 1900, bois sculpté, mouluré, orné et peint, tôle, cuir, pneu, Collection Jean Paul Favand, Pavillons de Bercy, Paris.  
Crédit photographique : Pavillons de Bercy



Figure 22 - Fronton "Amérique" par Gustave Bayol

Légende : Bayol Gustave, *Fronton de manège, Amérique*, s.d., Collection Jean Paul Favand, Pavillons de Bercy, Paris.

Crédit photographique : Pavillons de Bercy



Figure 23 - Fronton "Grèce" par Gustave Bayol

Légende : Bayol Gustave, *Fronton de manège, Grèce*, s.d., Collection Jean Paul Favand, Pavillons de Bercy, Paris.

Crédit photographique : Erika Fiorelli



Figure 24 - Fronton "Venise" par Gustave Bayol

Légende : Bayol Gustave, *Fronton de manège, Venise*, s.d., Collection Jean Paul Favand, Pavillons de Bercy, Paris.

Crédit photographique : Erika Fiorelli



Figure 25 - Le manège "Les Vagues de l'Océan" d'Hoffmann

Légende : Anonyme, *Le manège « Les Vagues de l'Océan » d'Hoffmann*, 1924, photographie noir et blanc.



Figure 26 - Le manège "Les Vagues de l'Océan" d'Eugène Lapp

Légende : Anonyme, *Le manège « Les Vagues de l'Océan » d'Eugène Lapp*, 1924 ?, photographie noir et blanc.



Figure 27 - Un exemple de manège métro

Légende : Anonyme, Le manège métro Électrique Féerique, s.d., instantané noir et blanc.



Figure 28 - "Ville antique" décor du manège métro

Légende : Atelier Boisblé, *Décor peint « Ville Antique »*, s.d., Collection Jean-Paul Favand, Pavillons de Bercy, Paris.

Crédit photographique : Pavillons de Bercy

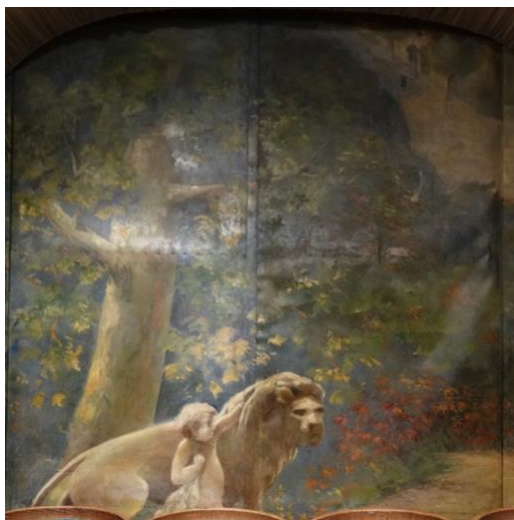


Figure 29 - "Enfant et lion" décor du manège métro

Légende : Atelier Boisblé, Décor peint, « L'enfant et le lion », s.d., Collection Jean-Paul Favand, Pavillons de Bercy, Paris.

Crédit photographique : Erika Fiorelli



Figure 30 - "Balcon fleuri" décor du manège métro

Légende : Atelier Boisblé, Décor peint « Balcon fleuri », s.d., Collection Jean-Paul Favand, Pavillons de Bercy, Paris.

Crédit photographique : Pavillons de Bercy



Figure 31 - "Balcon fleuri (2)" décor du manège métro

Légende : Atelier Boisblé, *Décor peint* « Balcon fleuri (2) », s.d., Collection Jean-Paul Favand, Pavillons de Bercy, Paris.

Crédit photographique : Pavillons de Bercy



Figure 32 - "Balustrade antique" décor du manège métro

Légende : Atelier Boisblé, *Décor peint* « Balustrade antique », s.d., Collection Jean-Paul Favand, Pavillons de Bercy, Paris.

Crédit photographique : Pavillons de Bercy



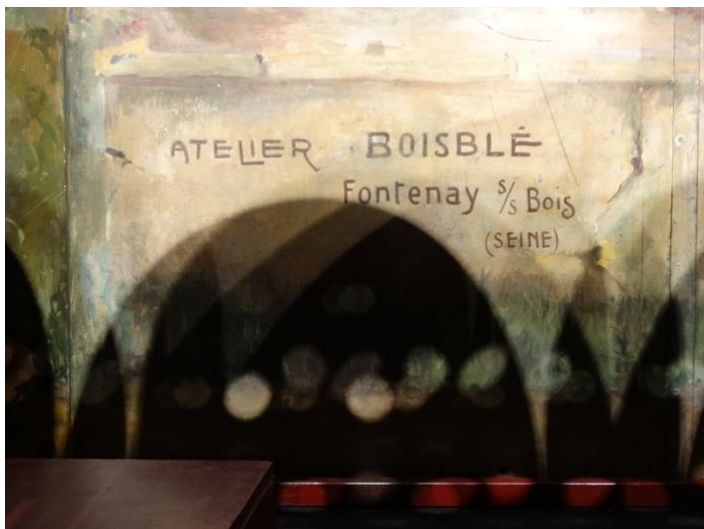


Figure 33 - Signature de l' Atelier Boisblé

Légende : Atelier Boisblé, *Signature de l'atelier*, s.d., Collection Jean-Paul Favand, Pavillons de Bercy, Paris.

Crédit photographique : Pavillons de Bercy

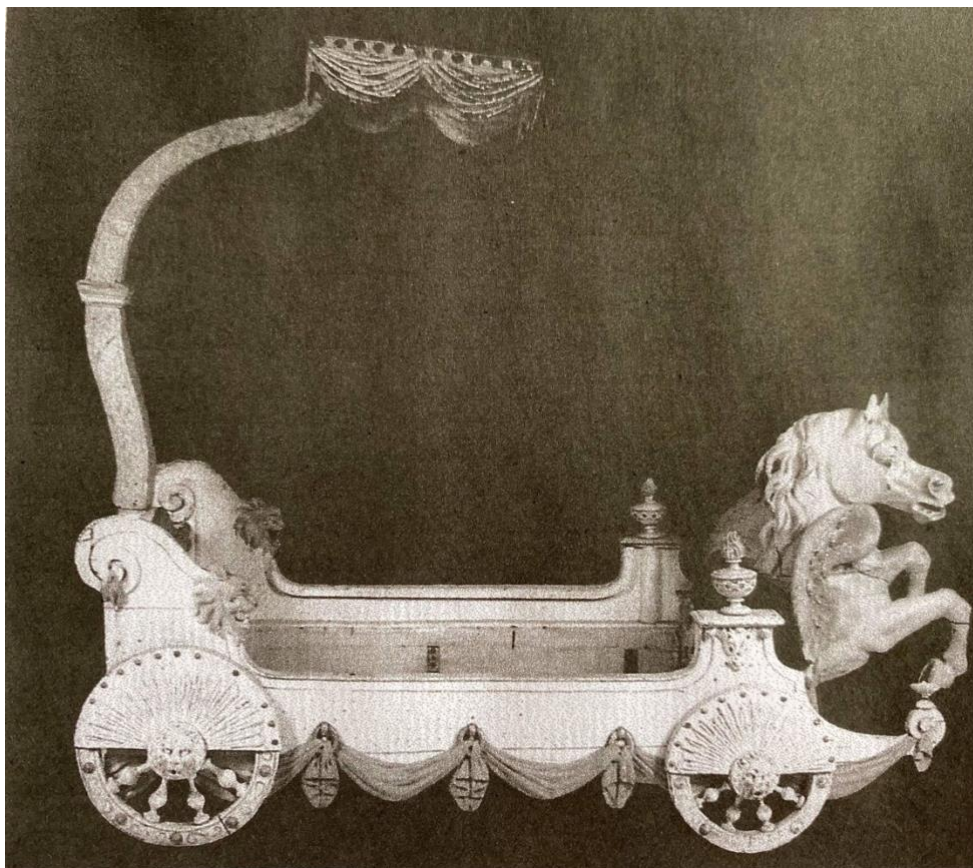


Figure 34 - Le Char de la Sculpture

Légende : Bayol Gustave, *Char de la sculpture*, 1888, bois sculpté peint et doré, h. 520cm x l. 350 cm x l. 150cm, Collection Jean Paul Favand, Pavillons de Bercy, Paris.

Photographie anonyme

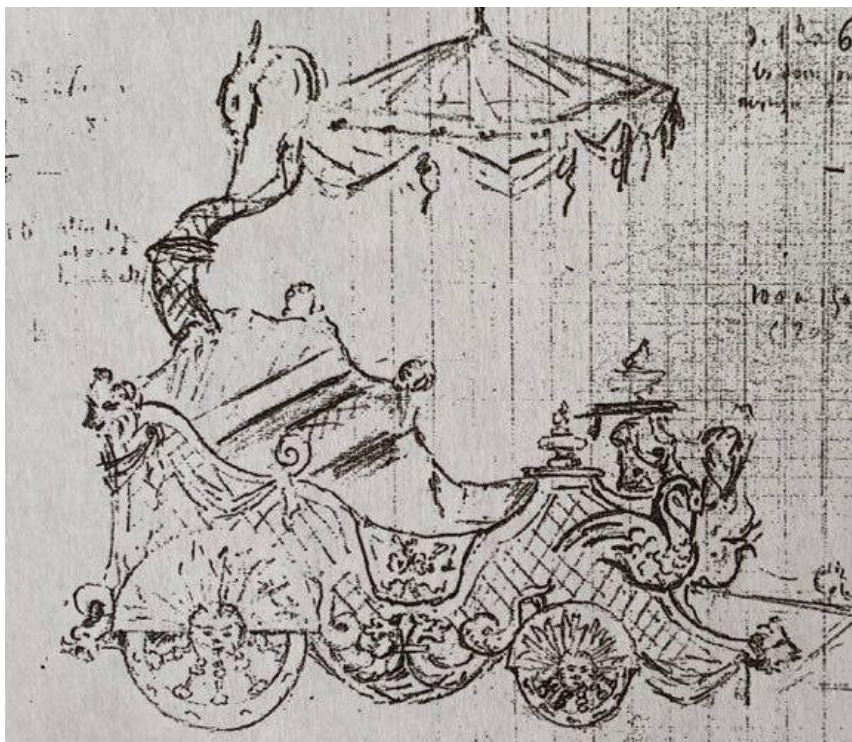


Figure 35 - Dessin pour le projet du Char de la Sculpture

Légende : Gustave Bayol, *Dessin pour le projet du Char de la Sculpture*, s.d., croquis sur papier.



Figure 36 – Gravure extraite du *Traité des tournois, des Joustes et autres spectacles publics*

Légende : Claude-François Ménéstrier, *Gravure extraite du Traité des tournois, des Joustes et autres spectacles publics*, 1975, gravure, Roanne.



*Figure 37 - Char de manège Bayol, vers 1900*

Légende : Gustave Bayol, Char de manège, vers 1900, bois sculpté, et peint.



Figure 38 - Marianne, Gustave Bayol

Légende : Bayol Gustave, *Marianne*, 1895, bois sculpté et peint, h. 360cm x l. 90cm, Collection Jean Paul Favand, Pavillons de Bercy, Paris.

Crédit photographique : Erika Fiorelli



Figure 39 - Marianne de Bayol devant le manège "Les Vagues de l'Océan" d'Hoffmann

Légende : Anonyme, Marianne de Bayol devant le manège « Les Vagues de l'Océan » d'Hoffmann, s.d., négatif photographique.



Figure 40 - *Saint Georges et le dragon*, Alexandre Devos

Légende : Devos Alexandre, *Saint-Georges et le dragon*, fin du XIX<sup>ème</sup> siècle, bois sculpté et peint, h. 255cm x 250cm, Collection Jean Paul Favand, Pavillons de Bercy Paris.

Crédit photographique : François et Fabienne Marchal



Figure 41 - *Saint Georges et le dragon*, Paolo Uccello

Légende : Paolo Uccello, *Saint Georges et le dragon*, vers 1470, huile sur toile, 55,6 × 74,2 cm, National Gallery, Londres.



Figure 42 - *Le Carrousel-Salon Faên Palast*

Légende : Anonyme, *Le Carrousel-Salon Faên Palast*, s.d., photographie noir et blanc.



Figure 43 - Figure féminine à cheval, Alexandre Devos

Légende : Devos Alexandre, *Groupe équestre dans le goût médiéval*, vers 1890, bois sculpté et peint, h. 350cm, Collection Jean Paul Favand, Pavillons de Bercy, Paris.

Crédit photographique : Erika Fiorelli





Figure 44 - Figure masculine à cheval, Alexandre Devos

Légende : Devos Alexandre, *Groupe équestre dans le goût médiéval*, vers 1890, bois sculpté et peint, h. 350cm, Collection Jean Paul Favand, Pavillons de Bercy, Paris.  
Crédit photographique : Erika Fiorelli



Figure 45 - Socle de sculpture n°1

Légende : Devos Alexandre, *Socle d'un des personnages du groupe équestre dans le goût médiéval*, vers 1890, bois sculpté et peint, h. 350cm, Collection Jean Paul Favand, Pavillons de Bercy, Paris.

Crédit photographique : Erika Fiorelli



Figure 46 - Socle de sculpture n°2

Légende : Devos Alexandre, *Socle d'un des personnages du groupe équestre dans le goût médiéval*, vers 1890, bois sculpté et peint, h. 350cm, Collection Jean Paul Favand, Pavillons de Bercy, Paris.

Crédit photographique : Erika Fiorelli



Figure 47 – *Renommée*, Alexandre Devos

Légende : Devos Alexandre, *Les Renommée*, vers 1900, bois sculpté, peint et doré, douilles électriques, h.340cm x l. 115cm, Collection Jean Paul Favand, Pavillons de Bercy, Paris.

Crédit photographique : Erika Fiorelli



Figure 47(bis) – *Renommée n°2*, Alexandre Devos

Légende : Devos Alexandre, *Les Renommée*, vers 1900, bois sculpté, peint et doré, douilles électriques, h.340cm x l. 115cm, Collection Jean Paul Favand, Pavillons de Bercy, Paris.

Crédit photographique : Erika Fiorelli



Figure 48 - Les Renommées Devos devant le manège "Les Vagues de l'Océan"

Légende : Anonyme, Les Renommées Devos devant le manège « Les Vagues de l'Océan », s.d., photographie noir et blanc.



Figure 49 - Renommée avec couronne lumineuse

Légende : Devos Alexandre, *Les Renommée*, vers 1900, bois sculpté, peint et doré, douilles électriques, h.340cm x l. 115cm, Collection Jean Paul Favand, Pavillons de Bercy, Paris.  
Crédit photographique : François et Fabienne Marchal



Figure 50 - Premier état du Tir-salon

Légende : Anonyme, *Tir-salon*, fin du XIX<sup>ème</sup> siècle, structure en bois, cible de tir en métal, carabines, Collection Jean Paul Favand, Pavillons de Bercy, Paris.



Figure 51 - Second état du Tir-salon, extérieur

Légende : Anonyme, *Tir-salon*, fin du XIX<sup>ème</sup> siècle, structure en bois, cible de tir en métal, carabines, Collection Jean Paul Favand, Pavillons de Bercy, Paris.



Figure 52 - Second état du tir salon, intérieur

Légende : Anonyme, *Tir-salon*, fin du XIX<sup>ème</sup> siècle, structure en bois, cible de tir en métal, carabines, Collection Jean Paul Favand, Pavillons de Bercy, Paris.

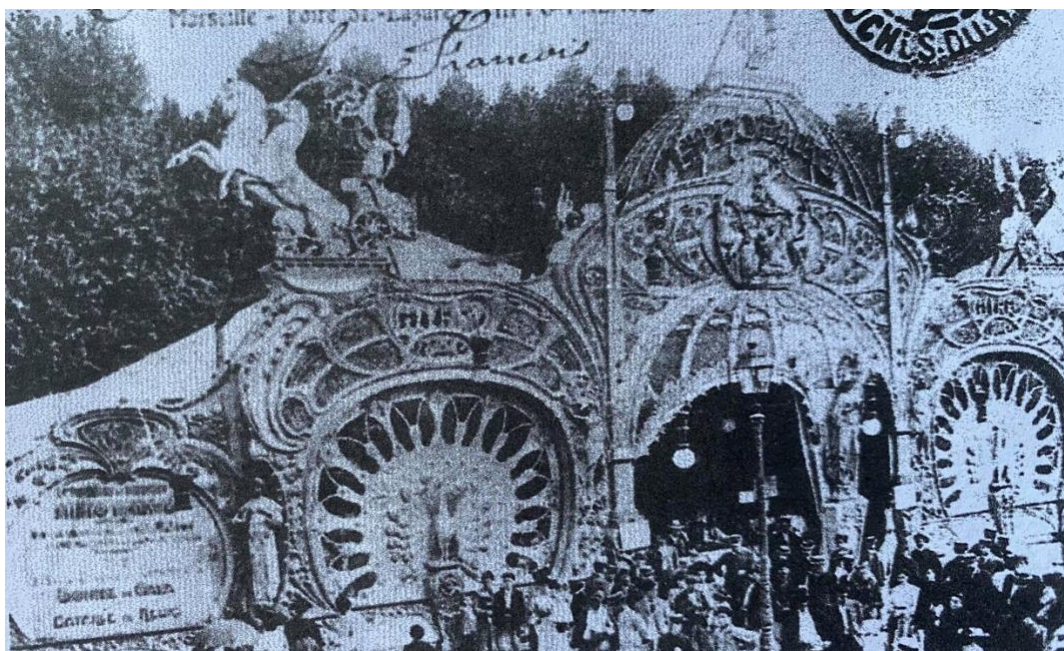


Figure 53 - La façade de l'Hippo-Palace

Légende : Anonyme, Façade de l'Hippo-Palace, s.d. photographie noir et blanc.



Figure 54 - Statues lumineuses de l'Hippo-Palace

Légende : Anonyme, Statues lumineuses de l'Hippo-Palace, s.d., photographie noir et blanc.



Figure 55 - Gondole de l'Hippo-Palace, "Le navigateur"

Légende : Alexandre Devos, *Gondole de l'Hippo-Palace « Le navigateur »*, 1891, bois sculpté, doré et peint, Collection Jean Paul Favand, Pavillons de Bercy, Paris.

Crédit photographique : Cornette de Saint-Cyr



Figure 56 - Gondole de l'Hippo-Palace, "L'ange"

Légende : Alexandre Devos, *Gondole de l'Hippo-Palace « L'ange »*, 1891, bois sculpté, doré et peint, Collection Jean Paul Favand, Pavillons de Bercy, Paris.

Crédit photographique : Cornette de Saint-Cyr





Figure 57 - Gondole de l'Hippo-Palace "Le carrosse de la reine"

Légende : Alexandre Devos, *Gondole de l'Hippo-Palace « Le carrosse de la reine »*, 1891, bois sculpté, doré et peint, Collection Jean Paul Favand, Pavillons de Bercy, Paris.

Crédit photographique : Cornette de Saint-Cyr



Figure 58 - Les chevaux de bois de l'Hippo-Palace

Légende : Alexandre Devos, *Les chevaux de bois de l'Hippo-Palace*, 1891, bois sculpté, doré et peint, Collection Jean Paul Favand, Pavillons de Bercy, Paris.

Crédit photographique : Cornette de Saint-Cyr

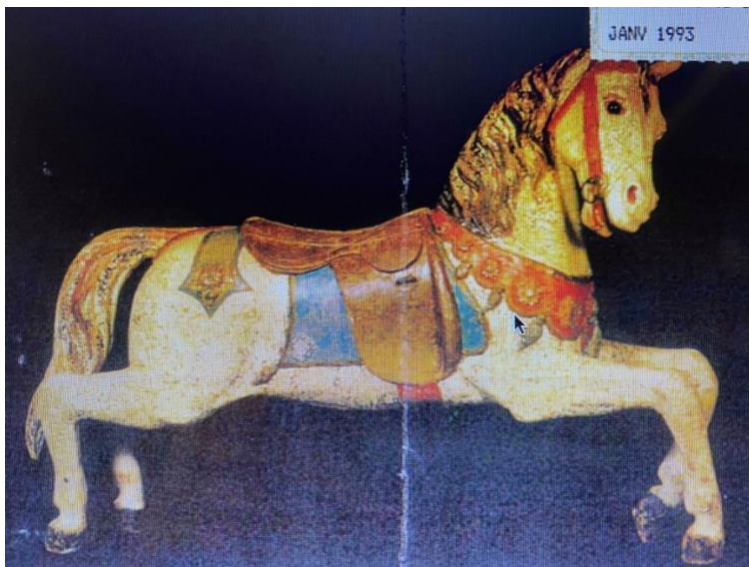


Figure 59 - Cheval galopant pour adulte, Gustave Bayol

Légende : Bayol Gustave, *Cheval galopant*, fin XIX<sup>ème</sup> siècle, bois de sapin polychrome, h.120cm x l.150 cm, Collection Jean Paul Favand, Pavillons de Bercy, Paris.



Figure 60 - Cheval cabré, Gustave Bayol

Légende : Bayol Gustave, *Cheval cabré*, s.d., bois sculpté et peint, Collection Jean Paul Favand, Pavillons de Bercy, Paris.

Crédit photographique : Erika Fiorelli



Figure 61 - Cheval cabré (2), Gustave Bayol

Légende : Bayol Gustave, *Cheval cabré (2)*, s.d., bois sculpté et peint, Collection Jean Paul Favand, Pavillons de Bercy, Paris.

Crédit photographique : Erika Fiorelli



Figure 62 - Plaque en fonte Bayol

Légende : Bayol Gustave, *Plaque en fonte*, s.d., fonte d'alliage, Collection Jean Paul Favand, Pavillons de Bercy, Paris.

Crédit photographique : Erika Fiorelli



Figure 63 - Cochon banquette

Légende : Bayol Gustave, *Cochon banquette*, s.d., bois sculpté, Collection Jean Paul Favand, Pavillons de Bercy, Paris.

Crédit photographique : Erika Fiorelli



Figure 64 - Ruban sur la queue du cochon banquetteL

Légende : Bayol Gustave, *Cochon banquette*, s.d., bois sculpté, Collection Jean Paul Favand, Pavillons de Bercy, Paris.

Crédit photographique : Erika Fiorelli

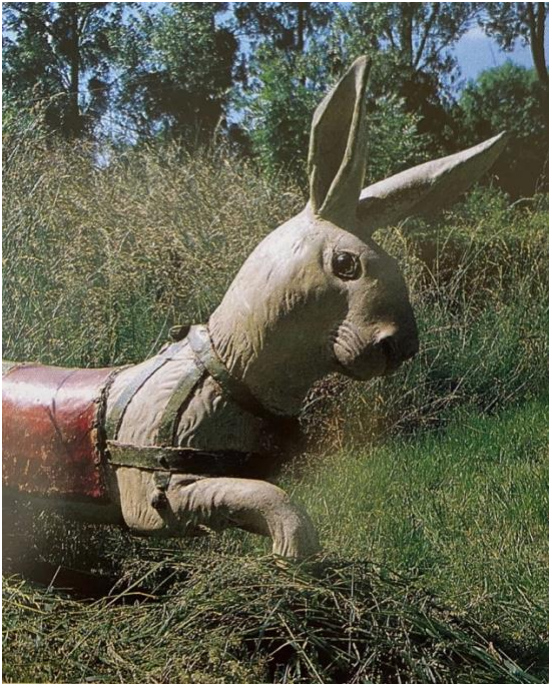


Figure 65 - Lapin sauteur du manège de l'Alhambra

Légende : Bayol Gustave, *Lapin, sujet sauteur de manège*, 1900, bois sculpté, Collection Jean Paul Favand, Pavillons de Bercy, Paris.



Figure 66 - Affiche du manège de l'Alhambra

Légende : Jules Chéret ?, *Affiche du manège de l'Alhambra*, 1900, affiche.



Figure 67 - Gondole de manège, Gustave Bayol

Légende : Bayol Gustave, *Gondole de manège*, s.d., Collection Jean Paul Favand, Pavillons de Bercy, Paris.  
Crédit photographique : Erika Fiorelli



Figure 68 - Gondole de manège (2), Gustave Bayol

Légende : Bayol Gustave, *Gondole de manège (2)*, s.d., Collection Jean Paul Favand, Pavillons de Bercy, Paris.  
Crédit photographique : Pavillons de Bercy



Figure 69 - Arrière de gondole de manège

Légende : Bayol Gustave, *Gondole de manège*, s.d., Collection Jean Paul Favand, Pavillons de Bercy, Paris.  
Crédit photographique : Erika Fiorelli



Figure 70 - Côté de gondole de manège

Légende : Bayol Gustave, *Gondole de manège*, s.d., bois sculpté, orné et peint, Collection Jean Paul Favand, Pavillons de Bercy, Paris.  
Crédit photographique : Erika Fiorelli



Figure 71 - Avant de gondole de manège

Légende : Bayol Gustave, *Gondole de manège*, s.d., bois sculpté, orné et peint, Collection Jean Paul Favand, Pavillons de Bercy, Paris.

Crédit photographique : Erika Fiorelli



Figure 72 - Assise de gondole de manège

Légende : Bayol Gustave, *Gondole de manège*, s.d., bois sculpté, orné et peint, Collection Jean Paul Favand, Pavillons de Bercy, Paris.

Crédit photographique : Erika Fiorelli





Figure 73 - Plaque en fonte (2)

Légende : Bayol Gustave, *Plaque en fonte « Bayol – Angers »*, s.d., fonte d'alliage, Collection Jean Paul Favand, Pavillons de Bercy, Paris.

Crédit photographique : Erika Fiorelli



Figure 74 - Orgue de danse Hooghuyts

Légende : Firme Hooghuyts, *Orgue de foire de 63 touches*, entre 1905 et 1910, Collection Jean Paul Favand, Pavillons de Bercy, Paris.



Figure 75 - Mécanisme de l'orgue Hooghuyts

Légende : Firme Hooghuyts, *Mécanisme de l'orgue Hooghuyts*, entre 1905 et 1910, Collection Jean Paul Favand, Pavillons de Bercy, Paris.



Figure 76 - Orgue de foire Limonaire

Légende : Limonaire Frères, *Orgue de manège Limonaire*, début du XX<sup>ème</sup> siècle, Collection Jean Paul Favand, Pavillons de Bercy, Paris.



Figure 77 - Cible de tir "Un bon coup de filet"

Légende : Valentin Milot, Cible de tir « Un bon coup de filet », s.d., tôle peinte, mécanisme à changement, Collection Jean Paul Favand, Pavillons de Bercy, Paris.  
 Crédit photographique : Pavillons de Bercy



Figure 78 - Boîte de tir "Le bal"

Légende : Milot Valentin, Boîte de tir, *Le bal*, entre 1885 et 1905, bois mouluré, cloué, peint et assemblé, matière textile cousue et teinté, velours collé, dentelle cousue, soie teinté et cousue, cuivre peint moulé, fil de fer, verroterie, fer forgé, phonographe, Collection Jean Paul Favand, Pavillons de Bercy, Paris.  
 Crédit photographique : Erika Fiorelli



Figure 79 - Boîte de tir "Dancing"

Légende : Milot Valentin, *Boîte de tir, Dancing*, entre 1885 et 1905, bois mouluré, cloué, peint et assemblé, matière textile cousue et teinté, velours collé, dentelle cousue, soie teinté et cousue, cuivre peint moulé, fil de fer, verroterie, fer forgé, Collection Jean Paul Favand, Pavillons de Bercy, Paris.

Crédit photographique : Erika Fiorelli



Figure 80 - Boîte de tir "Femme qui pisse"

Légende : Milot Valentin, *Double cible de tir, Femme qui pisse et Le soldat endormi*, entre 1885 et 1905, bois cloué, peint, mouluré, taillé et assemblé, matière textile cousue et teinté, velours collé, dentelle cousue, soie teinté et cousue, cuivre peint mouluré, fil de fer, verroterie, fer forgé, Collection Jean-Paul Favand, Pavillons de Bercy, Paris.

Crédit photographique : Erika Fiorelli



Figure 81 - Boîte de tir "Les plaisirs du ménage"

Légende : Milot Valentin, *Boîte de tir, Les Plaisir du ménage*, entre 1885 et 1905, bois mouluré, cloué, peint et assemblé, fer forgé, Collection Jean Paul Favand, Pavillons de Bercy, Paris.

Crédit photographique : Pavillons de Bercy



Figure 82 - Boîte de tir "Le brave Tartarin"

Légende : Milot Valentin, *Boîte de tir, Le brave Tartarin*, entre 1885 et 1905, bois mouluré, cloué, peint et assemblé, fer forgé, Collection Jean Paul Favand, Pavillons de Bercy, Paris.

Crédit photographique : Pavillons de Bercy



Figure 83 - Boîte de tir "Les noces de Charlot"

Légende : Milot Valentin, *Boîte de tir, Les noces de Charlot*, entre 1885 et 1905, bois mouluré, cloué, peint et assemblé, fer forgé, Collection Jean Paul Favand, Pavillons de Bercy, Paris.

Crédit photographique : Pavillons de Bercy



Figure 84 - Façade de la boîte de tir "Dancing"

Légende : Milot Valentin, *Façade de la boîte de tir « Dancing »*, entre 1885 et 1905, bois mouluré, cloué, peint et assemblé, Collection Jean Paul Favand, Pavillons de Bercy, Paris.  
Crédit photographique : Erika Fiorelli



Figure 85 - Façade de la boîte de tir "Le bal"

Légende : Milot Valentin, *Façade de la boîte de tir « Le bal »*, entre 1885 et 1905, bois mouluré, cloué, peint et assemblé, Collection Jean Paul Favand, Pavillons de Bercy, Paris.  
Crédit photographique : Erika Fiorelli





Figure 86 - Estampe pieuse de la boîte de tir "Femme qui pisse"

Légende : Légende : Milot Valentin, *Estampe pieuse de la boîte de tir « Femme qui pisse »*, entre 1885 et 1905, bois mouluré, cloué, peint et assemblé, fer forgé, image collée, Collection Jean Paul Favand, Pavillons de Bercy, Paris.

Crédit photographique : Erika Fiorelli

## TROISIÈME PARTIE

-

L'art forain : le difficile cheminement vers la reconnaissance des collections



Figure 87 - Jean Paul Favand

Légende : DR, *Jean Paul Favand*, 2016, photographie couleur.  
Crédit photographique : DR



CARACTÉRISTIQUES Surface : 1700 m<sup>2</sup> Capacité maximum : 880 personnes  
Hauteur sous poutres : +/- 4,5m Faîtage : 9,5 m  
Entrée : 53 avenue des terroirs de France

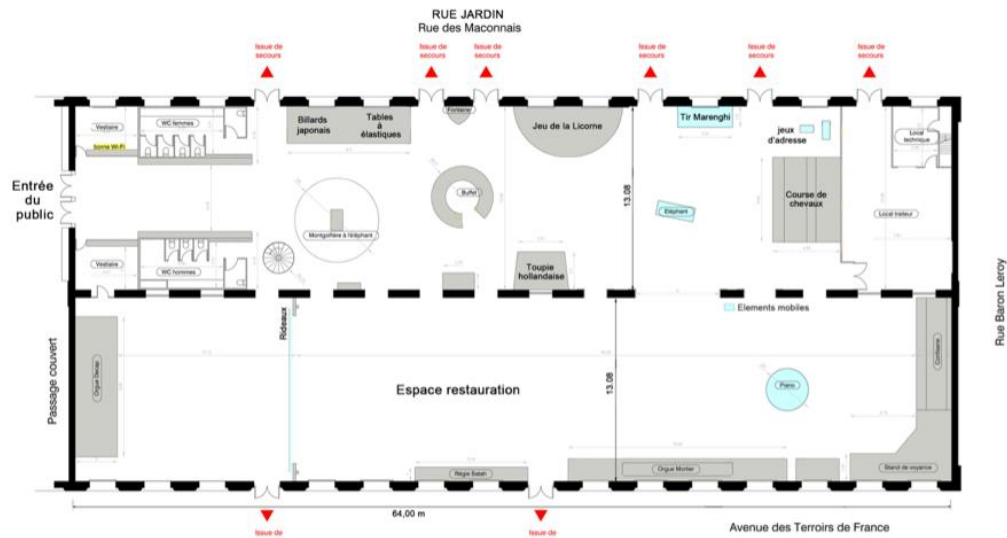


Figure 88 - Plan technique du Théâtre du Merveilleux

Légende : Les Pavillons de Bercy, *Plan technique du Théâtre du Merveilleux*, s.d., plan.



Figure 89 - L'éléphant mongolfière du Théâtre du Merveilleux

Légende : Anonyme, *L'éléphant montgolfière du Théâtre du Merveilleux*, s.d., photographie couleur.



CARACTÉRISTIQUES Surface : 800 m<sup>2</sup> Capacité maximum : 600 personnes  
Hauteur sous poutres : +/- 4,5m Faîtage : 9,5 m  
Entrée : 10 rue Lheureux

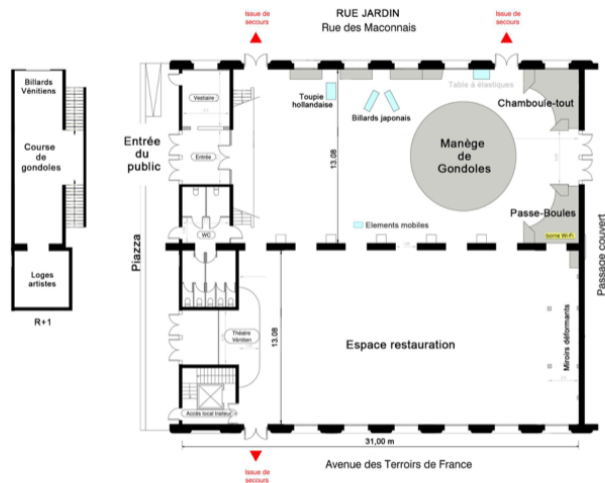


Figure 90 - Plan technique des Salons Vénitiens

Légende : Les Pavillons de Bercy, *Plan technique des Salons Vénitiens*, s.d., plan.

Plan non contractuel



CARACTÉRISTIQUES Surface : 1700m<sup>2</sup> Capacité maximum : 900 personnes  
Hauteur sous poutres : +/- 4,5m Faîtage : 9,5 m  
Entrée : 53 avenue des terroirs de France

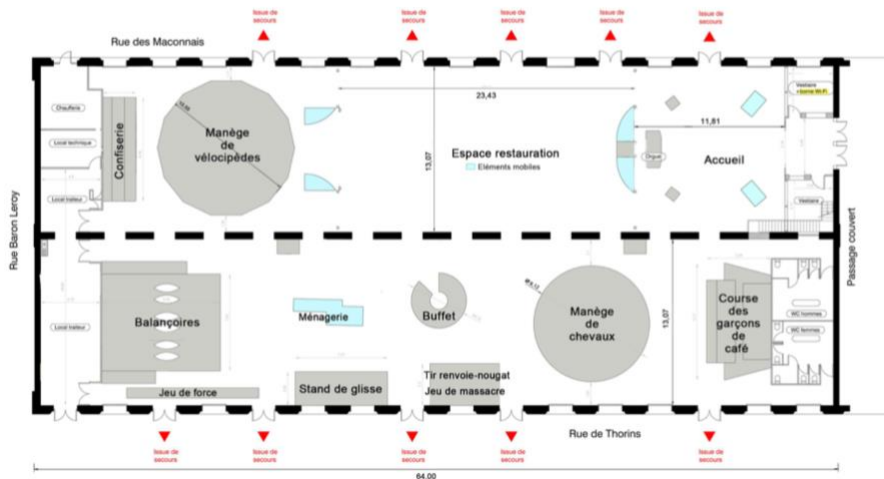


Figure 91 - Plan technique du Musée des Arts Forains

Légende : Les Pavillons de Bercy, *Plan technique du Musée des Arts Forains*, s.d., plan.

Plan non contractuel



CARACTÉRISTIQUES Surface : 300 m<sup>2</sup> Capacité maximum : 200 personnes  
Entrée : 10 rue Lheureux  
Salle accessible aux PMR

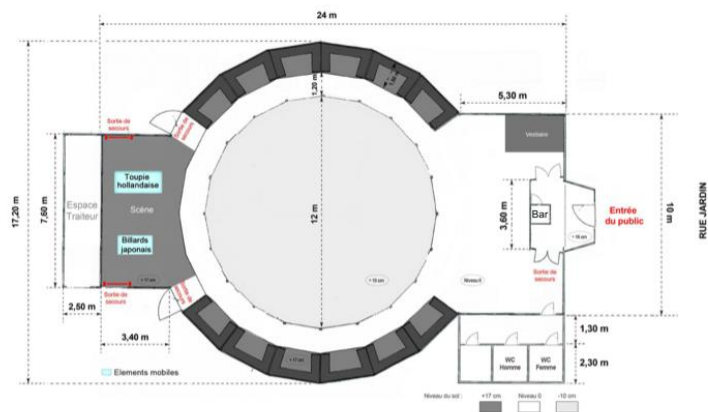


Figure 92 - Plan technique du Magic Mirror

Légende : Les Pavillons de Bercy, *Plan technique du Magic Mirror*, s.d., plan.



Figure 93 - Cheval de manège, Concept 1900

Légende : Concept 1900, Cheval de manège, s.d., résine polychrome.  
Crédit photographique : Studio BTbob



Figure 94 - Figure masculine à cheval, Concept 1900

Légende : Concept 1900, *Groupe équestre dans le goût médiéval*, s.d., résine polychrome.  
Crédit photographique : Maison de vente Cornette de Saint-Cyr



Figure 95 - Figure féminine à cheval, Concept 1900

Légende : Concept 1900, *Groupe équestre dans le goût médiéval*, s.d., résine polychrome.  
Crédit photographique : Maison de vente Cornette de Saint-Cyr



# Lexique des mots de vocabulaire<sup>1</sup>

## Le vocabulaire de la fête

**Boniment** : Propos débité pour convaincre et attirer la clientèle.

**Bonisseur** : Il anime la parade et décrit, non sans parfois quelques exagérations, les numéros présentés à l'intérieur de la baraque.

**Diorama** : Les dioramas sont des salles obscures où l'illusion d'être ailleurs est obtenue par des effets d'éclairages, constructions mobiles et superposition de toiles peintes translucides présentant une même scène sous des angles différents.

**Entresort** : Baraque foraine à l'intérieur de laquelle le public canalisé se déplace de façon continue pour contempler un spectacle fixe : phénomènes, animaux exotiques, cires anatomiques, etc.

**Forains** : Du latin *foranus*, étranger ou de l'adverbe *foras*, *dehors*. En français : étranger, qui n'est pas du lieu.

**Parades** : Le mot vient de l'espagnol *parada* et signifie arrêt, station. Pour le forain qui [...] souhaite attirer la foule à lui, le court spectacle d'annonce de la parade a bien comme principale utilité d'arrêter le flux devant sa baraque.

## Le vocabulaire des manèges

**Bielles** : Tige rigide, articulée à ses extrémités et destinée à la transmission du mouvement entre deux pièces mobiles.

**Buffet d'orgue** : Le buffet d'orgue est la partie visible de l'orgue.

**Cake-walk** : Tapis roulant animé de tremblements et de mouvement contrariés.

**Chevaux galopants** : Cheval de manège qui ajoute au mouvement de haut en bas des sauteurs, un va-et-vient d'avant en arrière.

**Chevaux sauteurs** : Sujet de manège qui monte et descend le long de la barre torsadée.

**Façade** : Devanture d'une baraque ou d'un manège.

**Fronton** : Ornement vertical placé au-dessus du plafond du manège.

**Mécanisme à vilebrequin** : dispositif mécanique qui permet, par l'intermédiaire d'une bielle, la transformation du mouvement linéaire rectiligne du piston en un mouvement de rotation continu, et inversement.

**Tan-sad** : siège en tandem d'une motocyclette ou d'un vélo, placé à l'arrière de l'assise.

---

<sup>1</sup> Toutes les définitions appartiennent au Dictionnaire français Larousse ou au Catalogue d'exposition *Il était une fois la fête foraine*.

**Tour de mât :** Le tour de mât est la partie centrale du manège servant à accueillir parfois l'orgue et à cacher la machinerie.

**Water-chute :** Manège de barques descendants le long d'une chute d'eau.

### Le vocabulaire du harnachement du cheval

**Barre de ruade :** Élément d'harnachement placé sur le postérieur du cheval.

**Collier de chasse :** Harnachement placé sur le poitrail et rattaché triangulairement à la sangle et à la selle, afin d'empêcher celle-ci de reculer.

**Grand quartier :** Partie souple d'une selle servant à protéger la jambe des boucles de la sangle.

**Pommeau :** Arcade antérieure de l'arçon d'une selle.

**Troussequin :** Partie supérieure relevée de l'arçon de la selle.

### Les jeux de foire

**Boîte de tir :** Cible de tir aménagée dans un caisson à volets.

**Chamboule-tout :** Jeu qui consiste à renverser à l'aide d'une balle une pyramide d'objets.

**Jeu de force « torpille » :** Le jeu de la torpille est un jeu de force dans lequel, pour gagner, il faut envoyer avec une forte impulsion un torpilleur le long d'un rail afin qu'il atteigne le navire placé en hauteur au bout de la voie.

**Jeu de massacre :** Jeu qui consiste à détruire des cibles qui adoptent souvent la forme d'effigie connues.

**Passe-boule :** Jeu proche du massacre qui consiste, cette fois, à envoyer une balle dans la bouche d'un grotesque (têtes grotesques).

**Table à élastique :** La table à élastique est un jeu consistant à se débarrasser de ses palets en les envoyant à l'aide d'un élastique dans la partie adverse.

# Table des matières

<i>Table des figures</i> .....	2
PREMIÈRE PARTIE - Un contexte d'effervescence pour le Monde forain. ....	4
DEUXIÈME PARTIE - Vers une étude des formes de l'art forain français et belge : la collection des Pavillons de Bercy à Paris. ....	13
TROISIÈME PARTIE - L'art forain : le difficile cheminement vers la reconnaissance des collections .....	58
<i>Lexique des mots de vocabulaire</i> .....	65
<i>Table des matières</i> .....	67