

Université Paris 1 Panthéon-Sorbonne

U.F.R 04 École des Arts de la Sorbonne

*Théorie des arts et de la culture*

## **Les planches botaniques au XVIII<sup>e</sup> siècle**

Comment représenter les plantes : vers une botanique esthétique ?

*La planche botanique comme image / objet naturaliste, artistique,  
économique, politique et esthétique*

Mémoire de master 2 présenté par Léo Leduc

Sous la direction de M. Jacinto Teias Lageira, professeur des universités

Année universitaire 2019-2020, session septembre 2020

Volume 2

## Planches botaniques



### Illustration 1

Pierre-Joseph Redouté, *Solanum* in Charles-Louis L'Héritier de Brutelle, *Plantes rares de jardins près de Londres et principalement dans les jardins royaux de Kew*, 1788, lavis sur papier rehaussé d'aquarelle, 51,8 x 37,3 cm, Paris, MNHN, direction des collections, Bibliothèque centrale

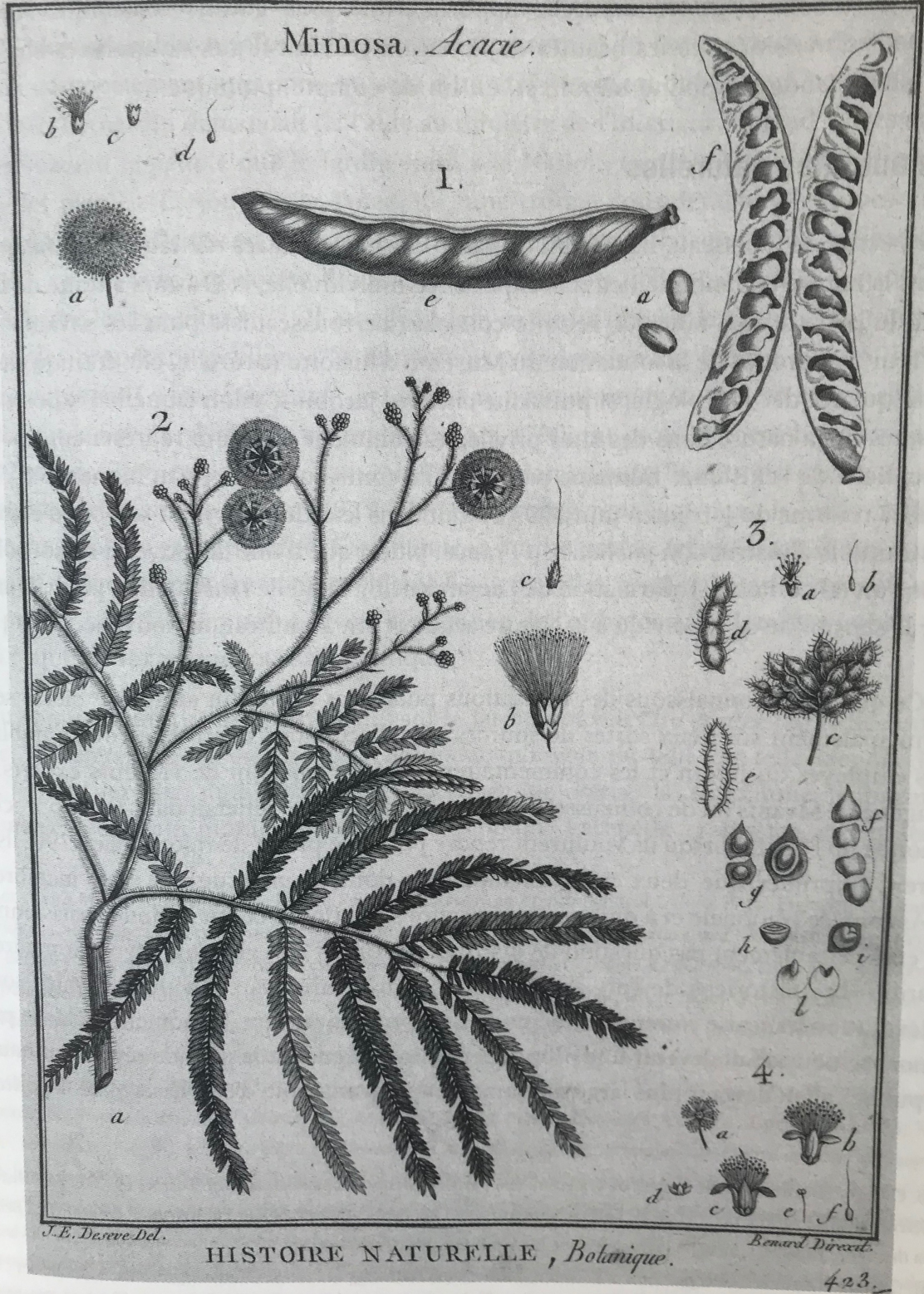


## Illustration 2

Pierre-Joseph Redouté, *Pelargonium acerifolium*, folio 21 in Charles-Louis L'Héritier de Brutelle, *Geraniologia, seu erodii, Pelargonii, Geranii, Monsoniae et Gribeli historia iconibus illustrata*, 1787-8, crayon graphite et aquarelle sur papier, 45 x 30,2 cm, Paris, MNHN, direction des collections, Bibliothèque centrale



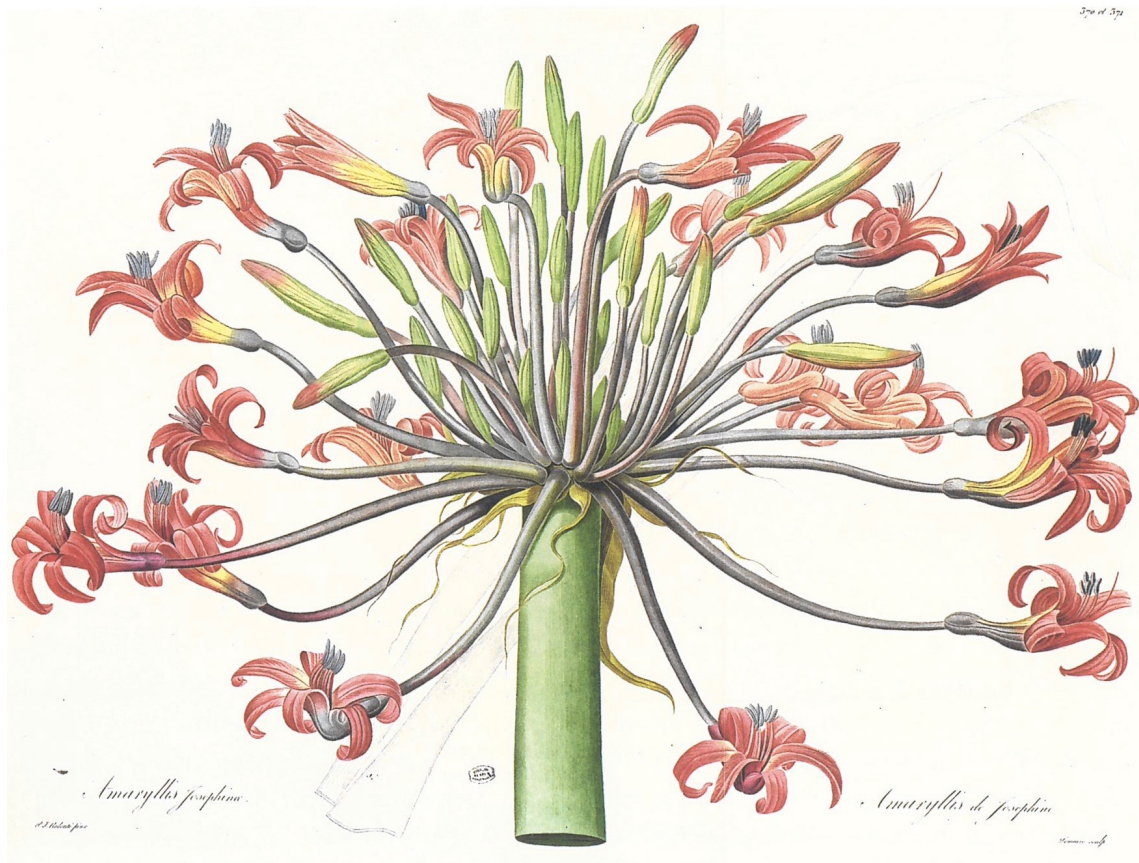
Mimosa . Acacie.



**Illustration 3**

Deseve, Bernard, *Mimosa* in Lamarck, *Tableau encyclopédique et méthodique des trois règnes de la nature, Botanique, Recueil de planches botaniques de l'Encyclopédie*, 4<sup>ème</sup> partie, [1788], Paris, 1823





#### Illustration 4

Pierre-Joseph Redouté, *Amaryllis de Joséphine*, planche 370 in Redouté, *Les Liliacées*, tome VII, entre 1802 et 1816, planche en couleur, 55,2 x 45 cm, Paris, MNHN, direction des collections, Bibliothèque centrale



### Illustration 5

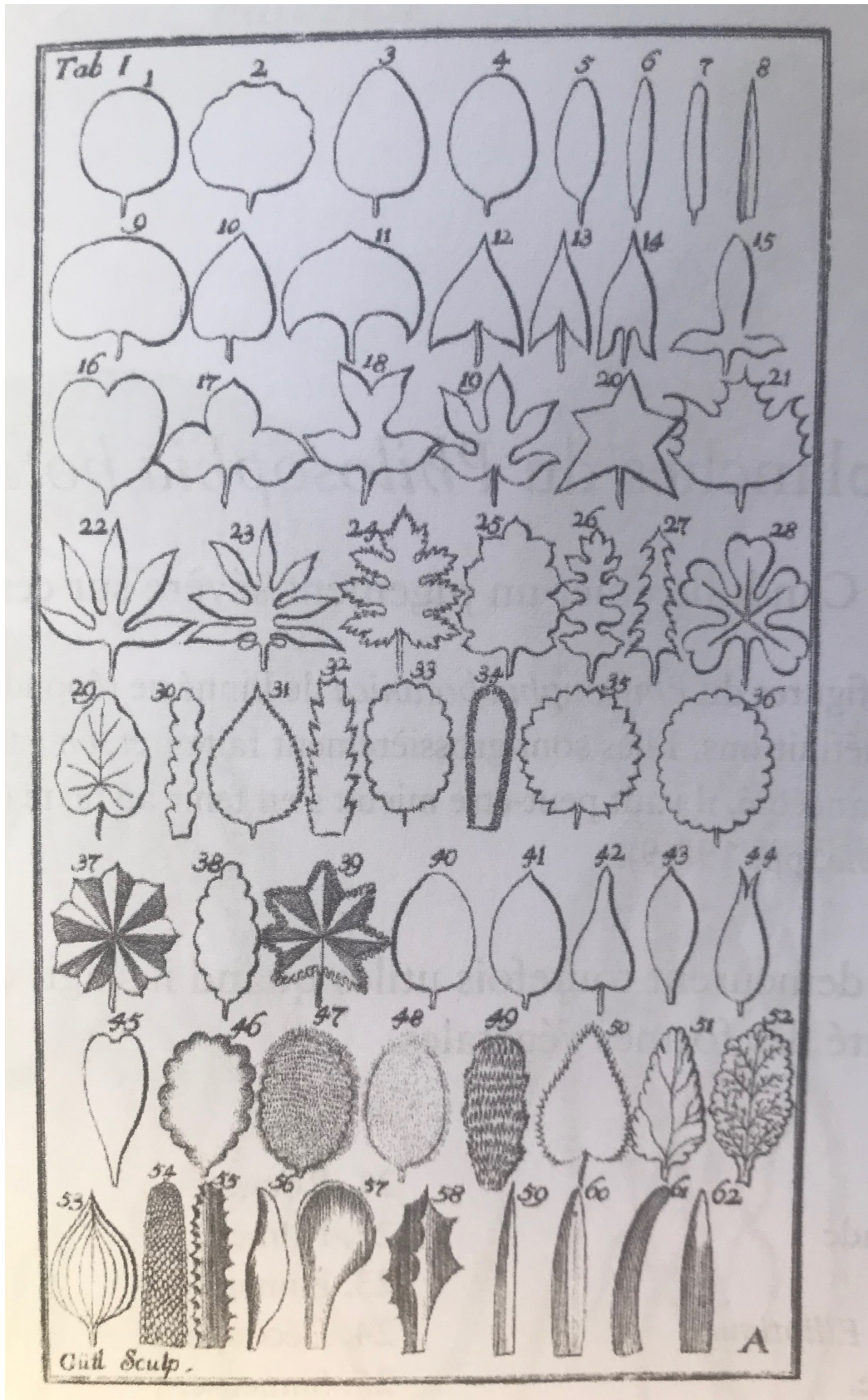
Pierre-Joseph Redouté, *Veltheimia du Cap*, planche 193 in Redouté, *Les Liliacées*, tome IV, entre 1802 et 1816, planche en couleur, 55,2 x 45 cm, Paris, MNHN, direction des collections, Bibliothèque centrale





### Illustration 6

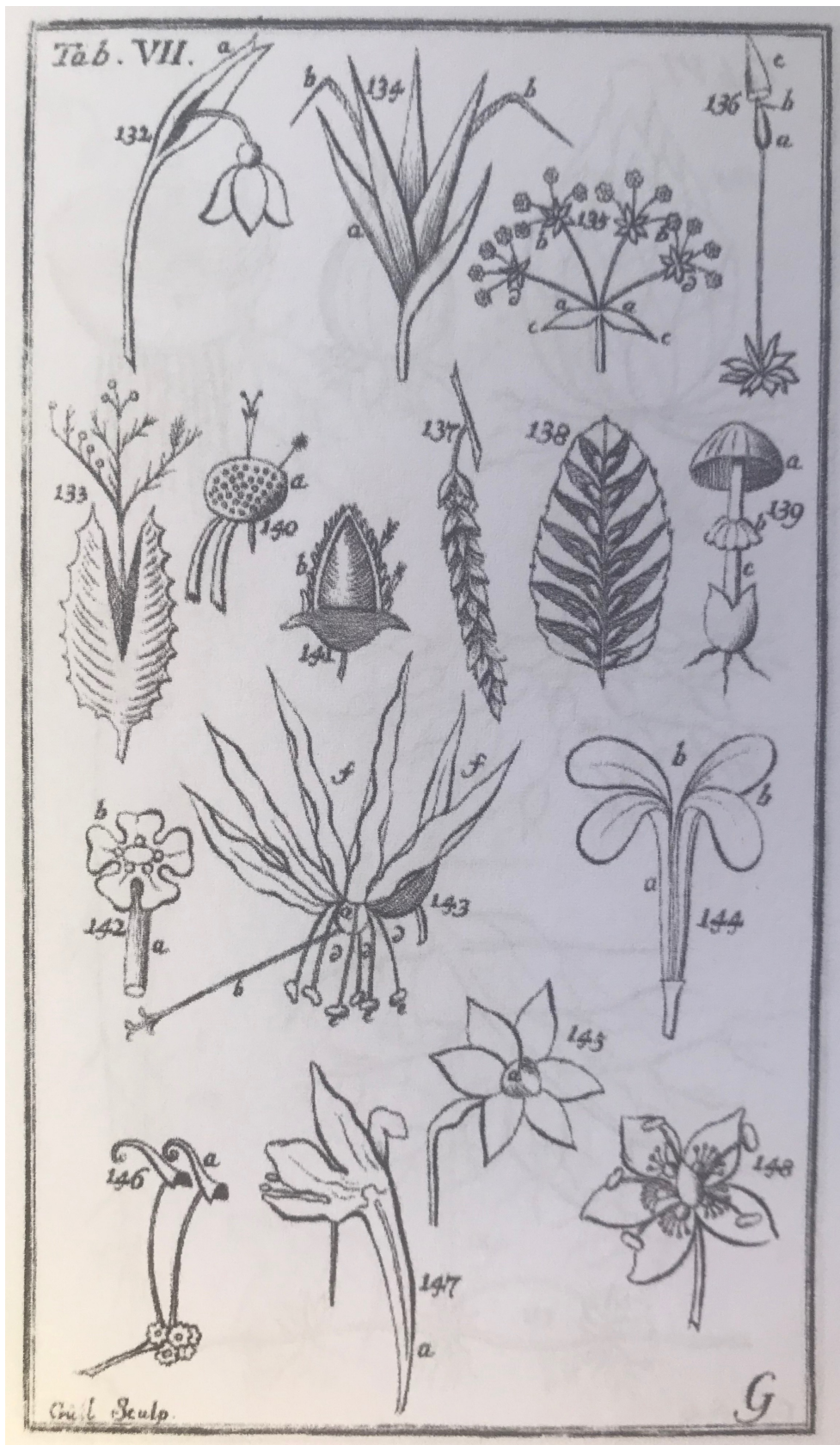
Pierre-Joseph Redouté, *Rose Duchesse d'Orléans* in Redouté, *Les Roses*, entre 1817 et 1824, planche en couleur, 54 x 36,5 cm, Paris, MNHN, direction des collections, Bibliothèque centrale



### Illustration 7

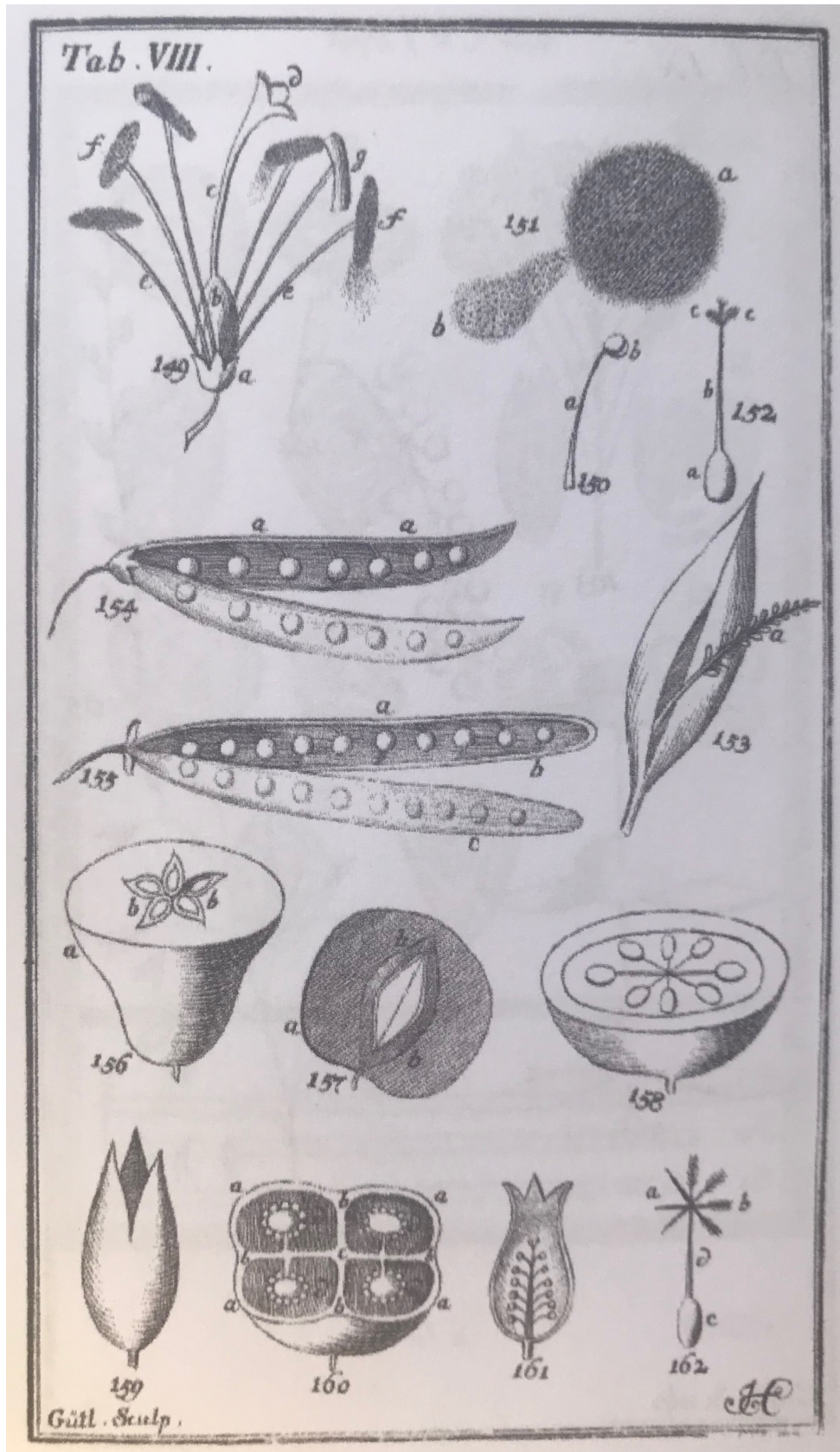
Carl Von Linné, *Table I – Feuilles simples* in Linné, *Philosophia botanica*, 1751, planche gravée





### Illustration 8

Carl Von Linné, *Table VII – Parties de la fleur* in Linné, *Philosophia botanica*, 1751, planche gravée



### Illustration 9

Carl Von Linné, *Table VIII – Parties de la fructification* in Linné, *Philosophia botanica*, 1751, planche gravée



## Œuvres citées



### Œuvre 1

Watteau, *Pèlerinage sur l'île de Cythère*, 1717, huile sur toile, 129 x 194 cm, Paris, Musée du Louvre



### Œuvre 2

Chardin, *La Raie*, 1728, huile sur toile, 114 x 146 cm, Paris, Musée du Louvre





### Œuvre 3

Rigaud, *Portrait de Louis XIV en costume de sacre*, 1701, huile sur toile, 277 x 194 cm, Paris, Musée du Louvre





#### **Œuvre 4**

Rigaud, *Portrait de Philippe Courcillon de Dangeau*, 1702, huile sur toile, 162 x 130 cm,  
Versailles, Musée national du château





### Œuvre 5

Redouté, *Offrande à Bacchus*, 1834, gouache sur vélin, 91,4 x 75,8 cm, Paris, Centre national des arts plastiques

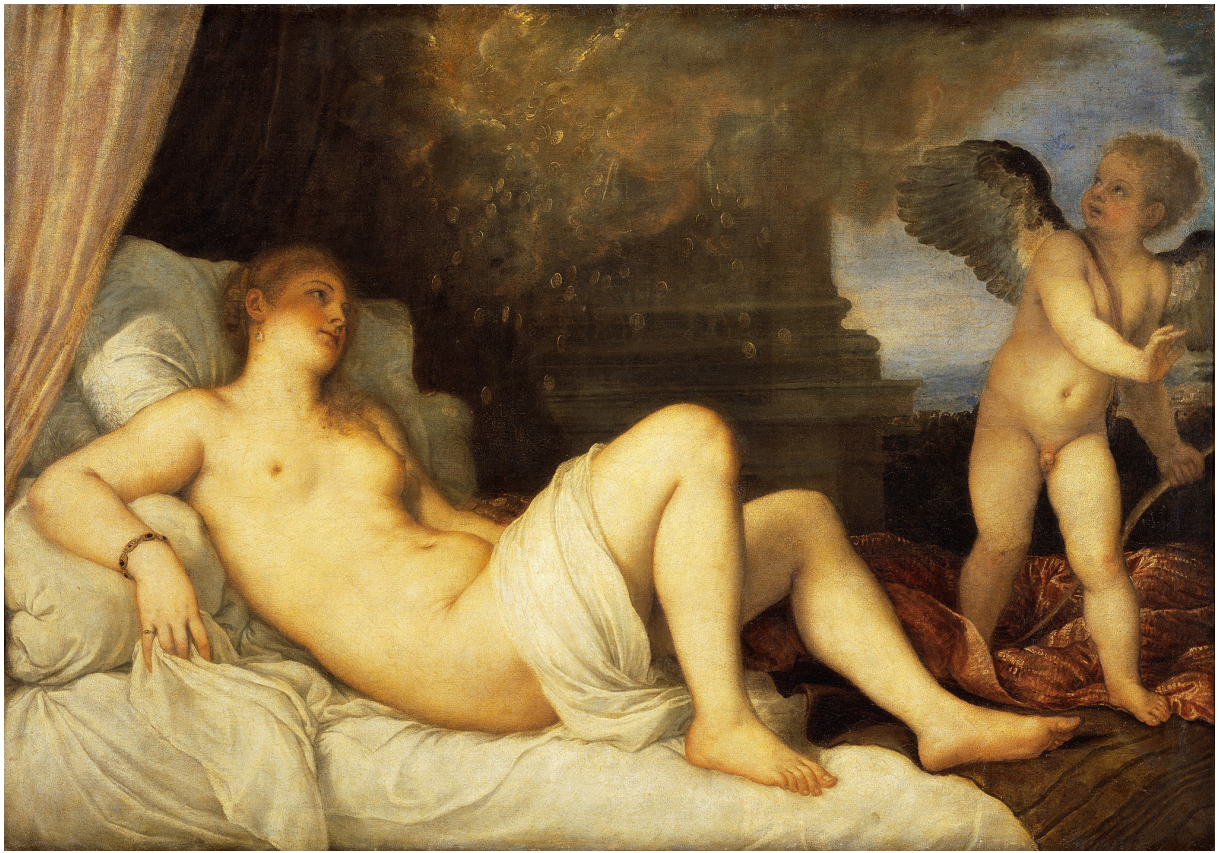




## Œuvre 6

Michel-Ange, *Le jugement dernier*, 1536-1541, fresque, 1370 x 1220 cm, Vatican, Chapelle Sixtine





**Œuvre 7**

Titien, *Danaé*, 1545 - 1546, huile sur toile, 120 x 172 cm, Naples, Musée de Capodimonte





### Œuvre 8

Raphaël, *Saint Michel terrassant le démon*, 1518, huile sur bois transposée sur toile, 268 x 160 cm, Paris, Musée du Louvre





### Œuvre 9

Titien, *La Vierge au lapin*, vers 1525 - 1530, huile sur toile, 71 x 87 cm, Paris, Musée du Louvre





### Œuvre 10

Raphaël, *La Vierge à l'enfant avec Saint-Jean Baptiste dite La belle Jardinière*, 1507, huile sur panneau, 122 x 80 cm, Paris, Musée du Louvre