

Mémoire de Master 2 *Sciences et Technologies*

Mention : *Bio-géosciences*

Parcours *Préhistoire – Géoarchéologie – Archéozoologie*

ÉTUDE DES INTERACTIONS ENTRE LES FERMIERS NORROIS ET LEUR
ENVIRONNEMENT AU GROENLAND : LE CAS DE L'ÉTABLISSEMENT
OCCIDENTAL

ROULÉ Élia

Sous la direction d'**Émilie Gauthier**

UMR 6249, Besançon

ANR *InterArctic* – *NICH-Arctic (Belmont forum)*

Année 2020 – 2021

Volume n° 2 : Annexes

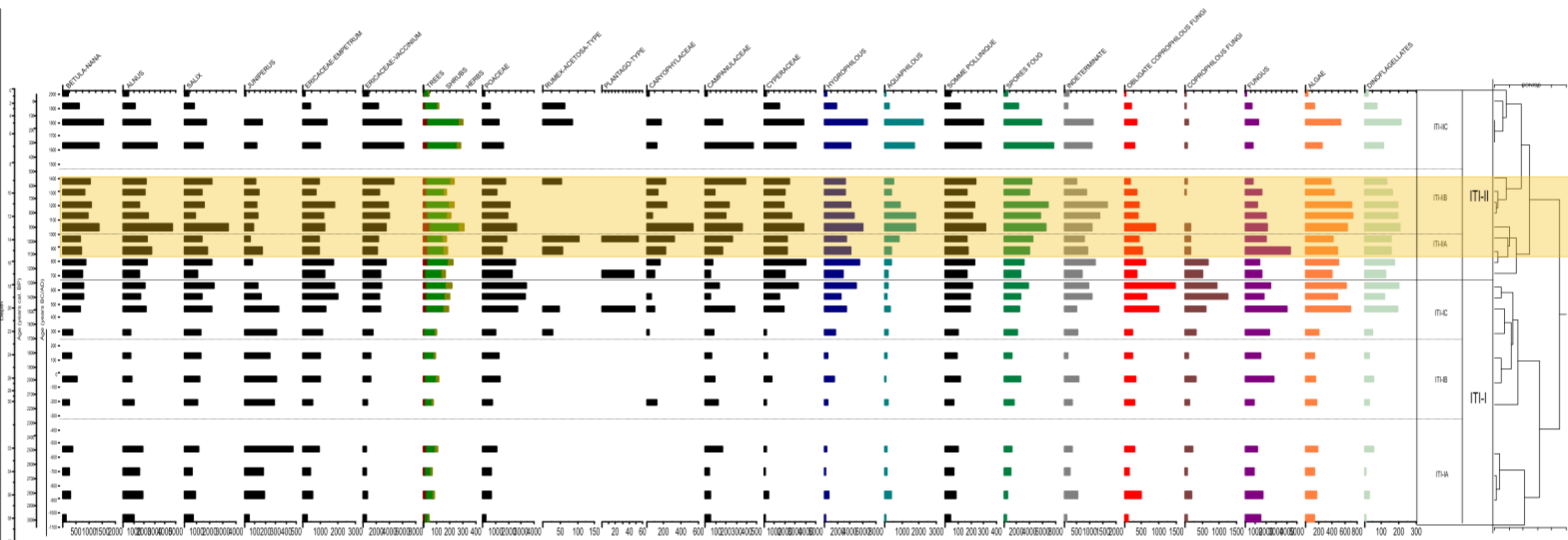


Figure 3: Diagramme pollinique (0-38 cm de profondeur), concentrations, TILIA. E.Roulé, 2021.

Godthåbsfjord, W. Greenland

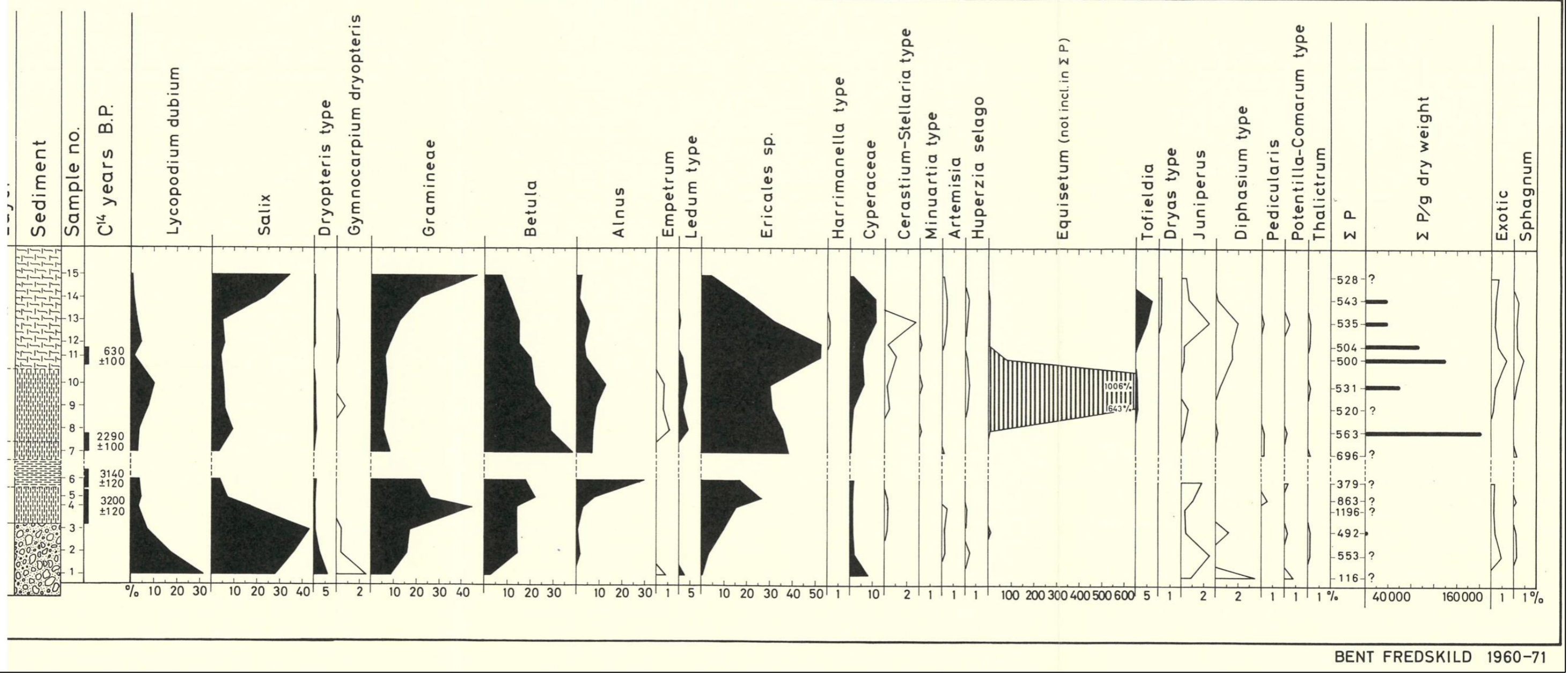


Figure 4: Diagramme pollinique (pourcentages) réalisé d'après l'étude du lac à Itinera. Fredskild, 1973.

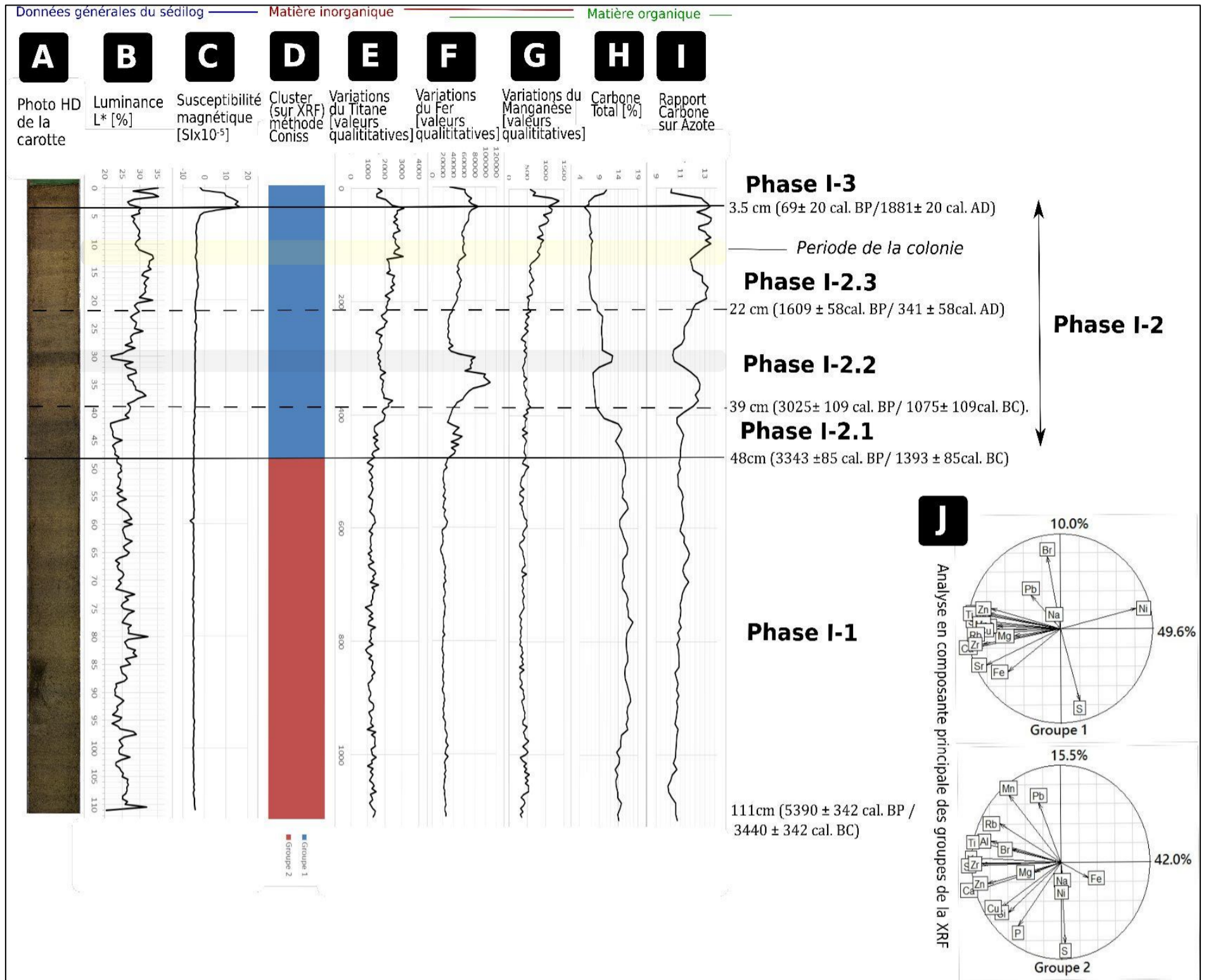


Figure 5: Diagramme des phases de sédimentation d'Itinera par sédimentologie et géochimie, EXCEL, INKSCAPE (Picard, 2019).

- Figure 1: Diagramme pollinique complet (pourcentages). TILIA. E.Roulé, 2021. 2
- Figure 2: Diagramme pollinique (pourcentages) d'Itinera (0-38 cm de profondeur). Microfossiles non-polliniques représentés avec la somme pollinique et les taux d'arboréens ainsi que les non-arboréens. TILIA. E.Roulé, 2021 2
- Figure 3: Diagramme pollinique (0-38 cm de profondeur), concentrations, TILIA. E.Roulé, 2021. 2
- Figure 4: Diagramme pollinique (pourcentages) réalisé d'après l'étude du lac à Itinera. Fredskild, 1973. 2
- Figure 5: Diagramme des phases de sédimentation d'Itinera par sédimentologie et géochimie, EXCEL, INKSCAPE (Picard, 2019). 2