

Université de Caen-Normandie

Département Histoire, archéologie et patrimoines

**Circulation et usages monétaires au sein d'un habitat médiéval :
l'exemple du hameau de Trainecourt (Grentheville, Calvados).**

VOLUME II : ANNEXE

Simon BERTAUD

Mémoire de master II recherche Histoire, parcours Métiers de la recherche en
archéologie

Sous la direction de Luc BOURGEOIS et Thibault CARDON

Année universitaire 2022-2023



UNIVERSITÉ
CAEN
NORMANDIE



Université de Caen-Normandie

Département Histoire, archéologie et patrimoines

**Circulation et usages monétaires au sein d'un habitat médiéval :
l'exemple du hameau de Trainecourt (Grentheville, Calvados).**

VOLUME II : ANNEXE

Simon BERTAUD

Mémoire de master II recherche Histoire, parcours Métiers de la recherche en
archéologie

Sous la direction de Luc BOURGEOIS et Thibault CARDON

Année universitaire 2022-2023

Glossaire

Billon : alliage d'argent et de cuivre, au taux d'argent fin variant. On distingue le billon noir, au taux d'argent inférieur à 25%, au billon blanc dont le taux est lui inférieur à 50%.

Charactéroskopie : Méthode d'étude des liaisons de coins, permettant de déterminer une séquence relative d'une émission et également d'estimer le nombre originel de coins utilisés pour frapper celle-ci.

Coins monétaires : instruments employés pour la frappe monétaire, se composant d'une partie inférieure (la pile, ou « coin dormant ») et d'une partie supérieure (le trousseau, ou « coin mobile »).

Point secret : point apposé à un endroit convenu sur les monnaies émises par un atelier afin de reconnaître les productions de ce dernier. C'est une sorte de différent.

Flatir : martelage au flatoir, des carreaux et des flans visant à leur donner le volume et la circonférence des espèces fabriquées.

Frai : usure due à la circulation des pièces.

Liaisons de coins : mise en relation des coins et des monnaies qu'ils ont servi à frapper.

Méreau : objet monétiforme en plomb ou en cuivre aux utilisations variées (bons, avoirs, signes de reconnaissance...)

Poinçons : instrument permettant d'insculper d'un seul geste dans un coin un élément du décor, une lettre ou partie d'une lettre.

Résiduelle : une monnaie est dite résiduelle quand elle est émise et perdue dans une époque bien antérieure au contexte archéologique dont elle est issue.

Rognage : pratique assimilée au faux-monnayage, consistant à récupérer une partie du métal précieux des monnaies en les rognant ou en grattant leur tranche.

Terminus ante quem : point le plus proche dans le temps après lequel un événement n'a pas pu se produire.

Titre : teneur de la monnaie en métal précieux.

Terminus post quem : point le plus éloigné dans le temps avant lequel un événement n'a pas pu se produire.

Tréflage : défaut possible lorsque le flan est mal remplacé dans les motifs du coin. Lors de la seconde frappe, ce décalage conduit à l'obtention d'un double motif sur la monnaie.

Type monétaire : motif iconographique principal d'une monnaie, qui la différencie des autres.

Figures en annexe

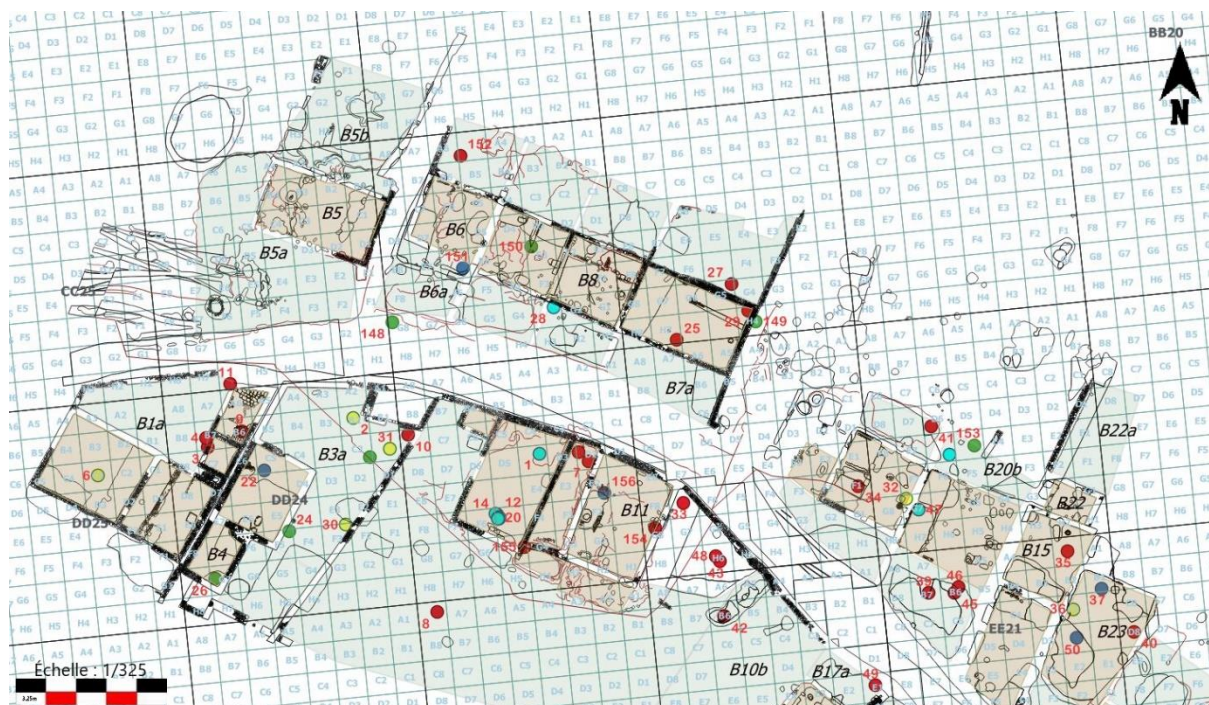


Fig. 11-1 : Plan de répartition de l'ensemble du mobilier monétaire de Trainecourt (tiré du SIG du PCR).

Légende :

Code couleur :	Période de perte :
	Antiquité
	XIII ^e s.
	XIV ^e s.
	XV ^e s.
	Époque moderne

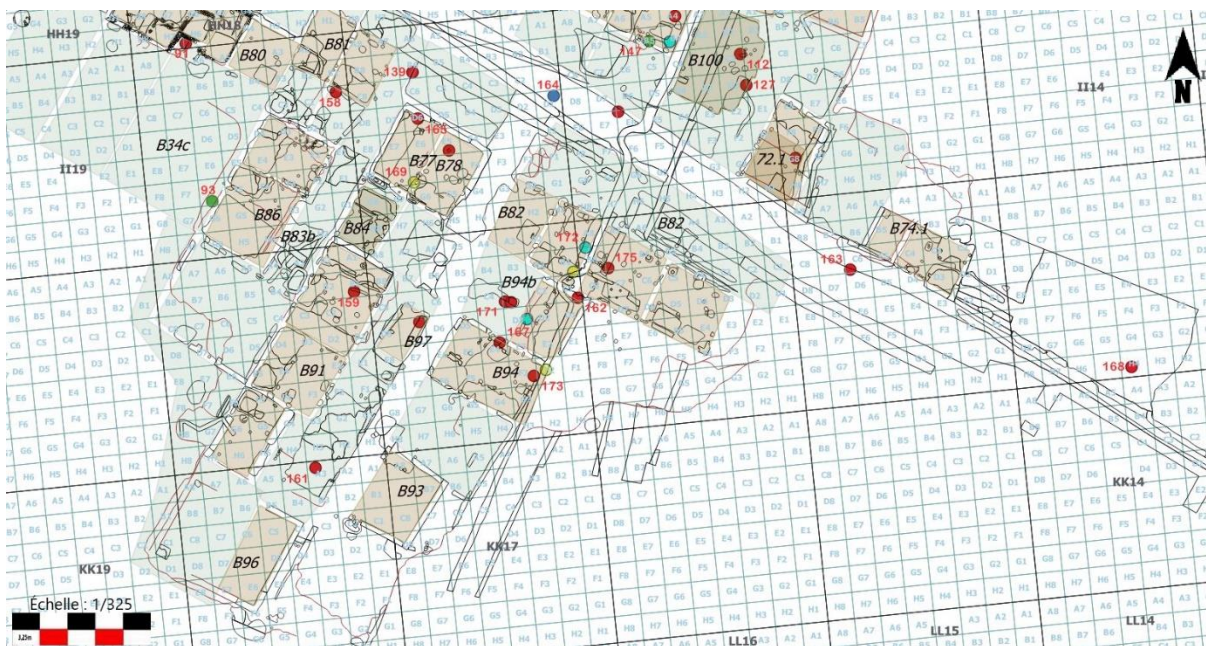


Fig. 11-4 : Plan de répartition de l'ensemble du mobilier monétaire de Trainecourt (tiré du SIG du PCR).



Fig. 11-5 : Plan de répartition de l'ensemble du mobilier monétaire de Trainecourt (tiré du SIG du PCR).



Fig. 12 : Plan de répartition des monnaies antiques mises au jour à Trainecourt (tiré du SIG du PCR).

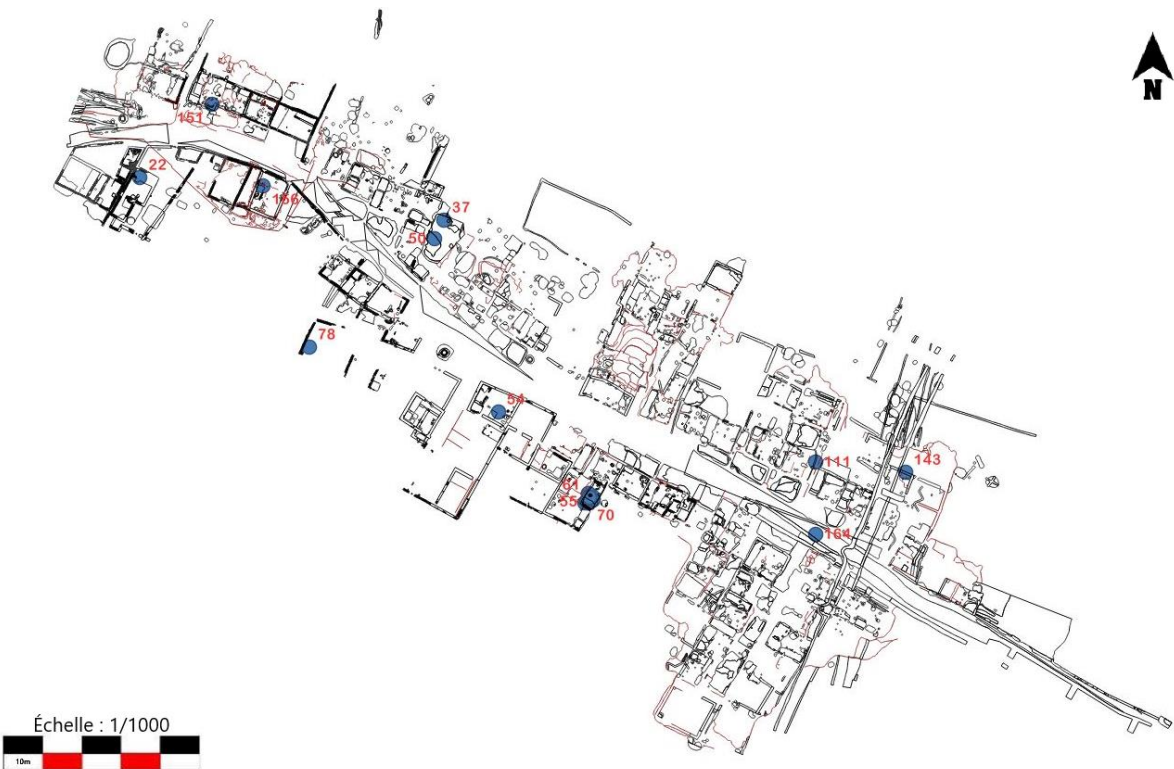


Fig. 16 : Plan de répartition des monnaies perdues au XIII^e siècle mises au jour à Trainecourt (tiré du SIG du PCR).

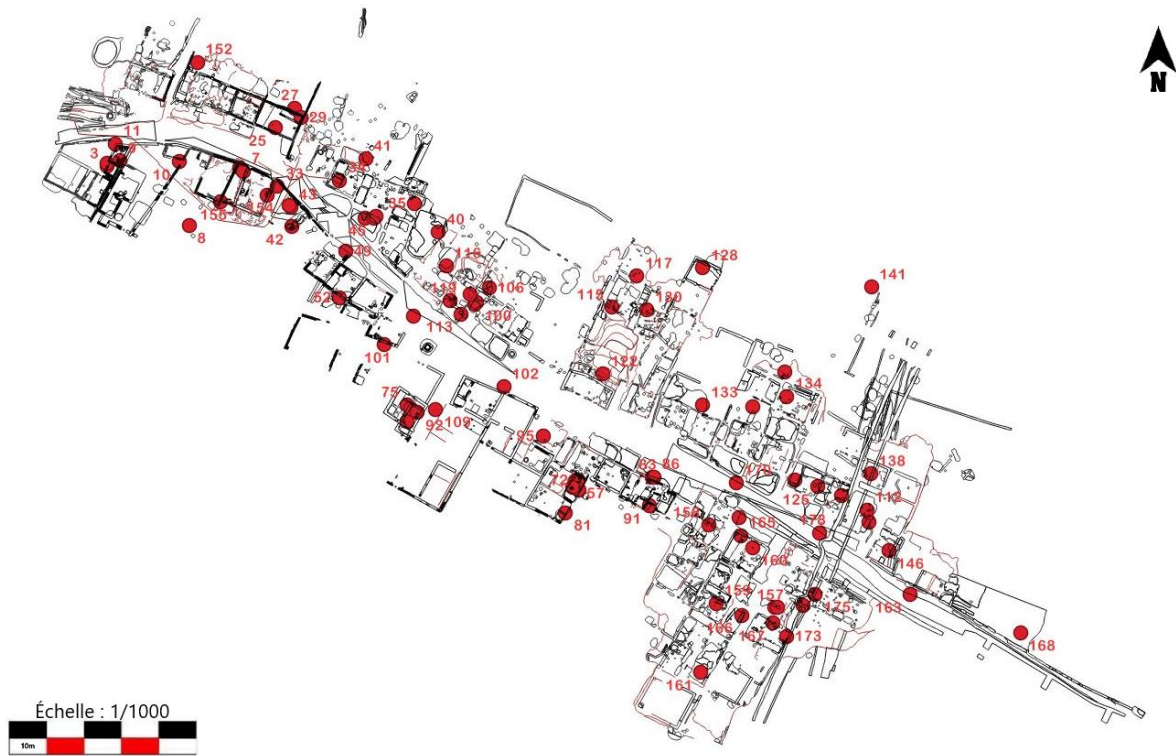


Fig. 19 : Plan de répartition des monnaies perdues au XIV^e siècle mise au jour à Trainecourt
(tiré du SIG du PCR).

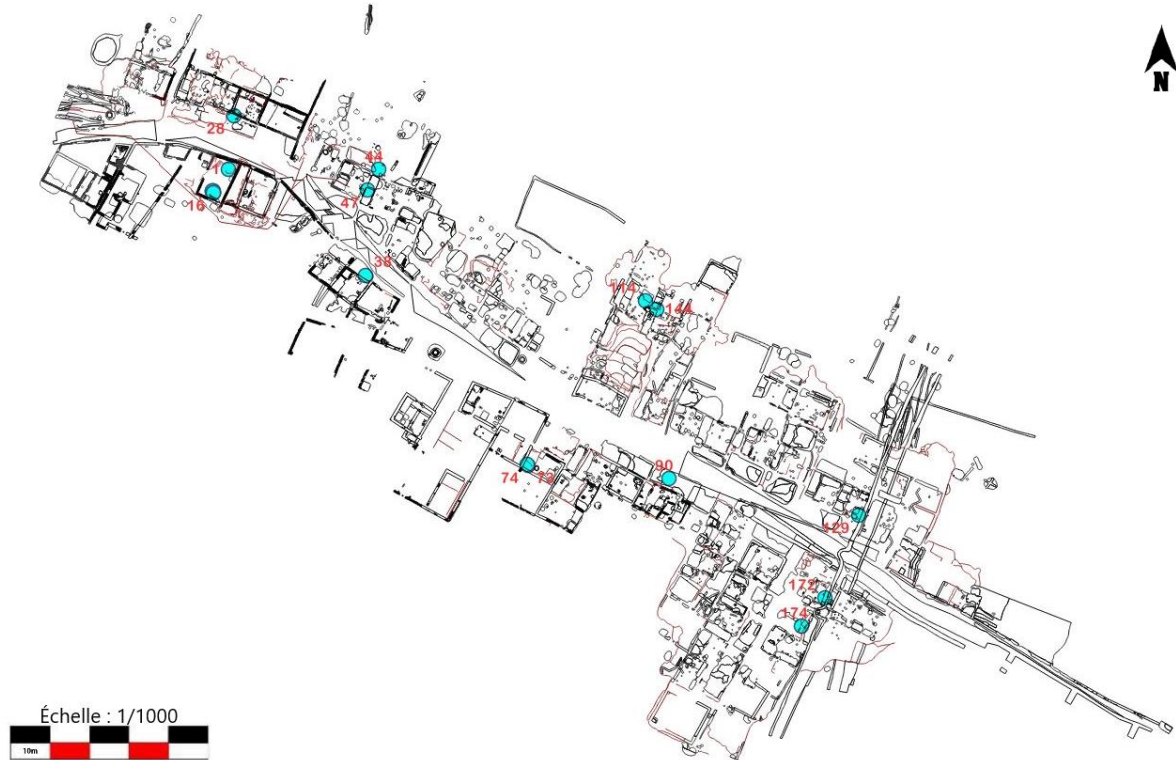


Fig. 25 : Plan de répartition des monnaies perdues au XV^e siècle mises au jour à Trainecourt
(tiré du SIG du PCR).



Fig. 28 : Plan de répartition des monnaies modernes mises au jour à Trainecourt (tiré du SIG du PCR).

Liste des figures et des tableaux

Certaines photographies ont directement été incluses dans le fil du texte, illustrant une idée ou un exemple précis, alors que d'autres sont justes mentionnées par un renvoi aux planches en question. Les photographies des monnaies de ce dépôt, ainsi que les tableaux, ont tous été réalisés par mes soins. Toutes les autres figures sont crédités à leurs auteurs respectifs.

Liste des figures

Fig. 1 : Carte de localisation du hameau de Trainecourt.

Fig. 2 : Plan chronologique des opérations archéologiques successives.

Fig. 3 : Plan restituant l'occupation du site de Trainecourt au début du XIV^e siècle.

Fig. 4 : Vérification de la localisation des monnaies du bâtiment 7.

Fig. 5 : Représentation du carroyage de terrain, divisé en carrés égaux de 3m de côtés.

Fig. 6 : Corrélation entre degrés d'usure et durées de circulation.

Fig. 7 : Diagramme représentant les siècles d'émissions des monnaies médiévales, antiques, modernes et contemporaines retrouvées à Trainecourt.

Fig. 8 : Diagramme de répartition chronologique par date de frappe des monnaies antiques, médiévales, modernes et contemporaines de Trainecourt.

Fig. 9 : Diagramme de répartition chronologique par date de pertes estimée des monnaies antiques, médiévales, modernes et contemporaines de Trainecourt.

Fig. 10 : Répartition des périodes d'émissions des monnaies antiques de Trainecourt.

Fig. 11 : Carte de répartition de l'ensemble du mobilier monétaire de Trainecourt (annexe).

Fig. 12 : Carte de répartition des monnaies antiques mises au jour à Trainecourt (annexe).

Fig. 13 : Faux denier de Trajan n° 107.

Fig. 14 : Demi-sesterce découpé et enfoncé n° 147.

Fig. 15 : Imitation fourrée d'un nummus n° 178.

Fig. 16 : Carte de répartition des monnaies perdues au XIII^e siècle mises au jour à Trainecourt.

Fig. 17 : Droit du denier de Riom n° 164 émis par Alphonse de Poitiers (1243-1263) (n° 1), comparé à son prototype royal, le denier tournois n° 64 émis soit par Louis VIII (1223-1226), soit par Louis IX (1226-1270) entre 1223 et 1245 (n° 2).

Fig. 18 : Méreau à l'oiseau stylisé n° 151.

Fig. 19 : Carte de répartition des monnaies perdues au XIV^e siècle mise au jour à Trainecourt.

Fig. 20 : Denier de chartres n° 57, émis par Charles de Valois (1293-1325).

Fig. 21 : Denier d'Anjou n° 91, émis par Charles de Valois (1270-1325).

Fig. 22 : Maille blanche rognée n° 173, émise par Jean II (1350-1364).

Fig. 23 : Denier portugais n° 122, émis par Denis Ier (1279-1325).

Fig. 24 : Jeton de compte anglais n° 42 ayant été cisailé.

Fig. 25 : Carte de répartition des monnaies perdues au XV^e siècle mises au jour à Trainecourt.

Fig. 26 : Double denier n° 116 de Jean IV (1365-1399). On remarque bien le fait qu'il ait été percé et tordu.

Fig. 27 : Demi-niquet n° 28, émis par Henri par Henri V de Lancastre (1417-1422) en 1421.

Fig. 28 : Carte de répartition des monnaies modernes mises au jour à Trainecourt.

Fig. 29 : Douzain n° 96 émis par Henri II (1547-1559) en 1557.

Fig. 30 : Localisation du dépôt monétaire n° 1.

Fig. 31 : Patine du droit de l'obole n°1 comparée à celle du droit de l'obole n° 18.

Fig. 32 : Comparaison des liaisons de coins entre les droits des oboles n°18 (n° 1) et n° 21 (n° 2) du dépôt.

Fig. 33 : Droits des oboles n° 15 (n° 1) et n° 19 (n° 2), surfrappés par un coin de revers.

Fig. 34 : Obole n° 20. Surfrappé par un coin de revers sur les deux faces, elle possède un aspect faisant penser à du laiton.

Fig. 35 : Faux double tournois, émis au nom de Charles VIII (1483-1498).

Fig. 36 : Exemple d'une obole tournois à la couronne frappée au nom de Louis XI entre 1467 et 1483.

Fig. 37 : Localisation du dépôt monétaire n° 2.

Fig. 38 : Schémas simplifiés des coupes stratigraphiques en HH19 F6 et G6. En jaune, la localisation des monnaies.

Fig. 39 : Exemple d'usure entre le droit du denier tournois n° 60 émis par l'abbaye de Saint-Martin de Tours au XII^e siècle (n° 1), et le revers du denier tournois n° 56 émis par Louis VIII (1223-1226), soit par Louis IX (1226-1270) entre 1223 et 1245 (n° 2).

Fig. 40 : Localisation du dépôt monétaire n°3.

Fig. 41 : Vue de la fouille du bâtiment 44.

Fig. 42 : Composition de l'ensemble monétaire de Courtisigny.

Fig. 43 : Monnaies en or, argent et en billon noir découvertes isolément sur une sélection de sites en Haute-Normandie pour la période 1337-1357.

Fig. 44 : Localisation de la bourse perdue dans la maison II, sur le sol du cellier Nord-est (D) du site de Dracy.

Fig. 45 : Double tournois n° 30, émis par Louis XIII (1610-1643) en 1628.

Fig. 46 : Plan restituant l'occupation du hameau de Trainecourt au XV^e siècle. L'ensemble élitaires, en partie réinvestit par des habitats modestes, est entouré en rouge

Fig. 47 : Denier n° 117 du comté de Chartres, émis par Charles de Valois (1293-1325).

Listes des tableaux

Tab. I : Corpus des monnaies antiques de Trainecourt.

Tab. II : Corpus des monnaies médiévales de Trainecourt.

Tab. III : Corpus des monnaies modernes et contemporaines de Trainecourt.

Tab. IV : Corpus des méreaux et jetons de Trainecourt.

Tab. V : Faciès des pertes monétaires médiévales de Trainecourt.

Tab. VI : Faciès des pertes monétaires médiévales de Trainecourt (en pourcentage)

Tab. VII : Corpus des pertes monétaires de Trainecourt pour les campagnes 1900-1991.

Tab. VIII : Comparaison des unités médiévales fouillées en 1990-1991 d'après les monnaies contemporaines de leur utilisation.

Catalogue détaillé des monnaies de Trainecourt

Commune (actuelle)	Département	Lieu-dit	Date de découverte	Situation des pièces	Numéro de structure	Nature de la découverte	N° inventaire	Type d'objet	Matière	Légende (avers)	Légende (vers)	Champ (avers)	Commentaire	Modifications, mutilations	État de conservation	Libre	Corrosion	Diamètre	Poids	Ave	Domaine numismatique (fréquence)	Entité politique	Émetteur	Dénomination	Production	Atelier	Date ou période de émission	Référence typologique
Grèbeville	14	Trainecourt	1987	D023 D4 bid 10	2	Bourse	1	Monnaie	Bilun noir	+ LVDVOVIC (...)	OBOLVS (...)	Croix flanquée de deux annelets à la base	Croix flanquée de deux annelets à la base			U1 (Très peu ou pas usé)	C3	14	0,73	6	Bas Moyen-Âge (XIIIe-XVe s.)	Royaume de France 987-1793	Lois XI (1461-1483), roi de France	Obol tournois			1467-1483	Daplessy 1999, n°565
Grèbeville	14	Trainecourt	1987	D024 B2 cour 3a	0	Monnaies isolées	2	Monnaie	Alliage de cuivre	(...)	(...)	(...)				U5 (Forcement à encastrer ou usé)	C1	23	2,76	Indéterminé	Époque moderne (XVIe-XVIIIe s.)	Royaume de France 987-1793	Double denier tournois			XVIe-XVIIe s.	/	
Grèbeville	14	Trainecourt	1987	D024 B7 bid 2 sur le mur ouest	1	Monnaies isolées	3	Monnaie	Bilun noir	+ PL...PPVVS REX	OBOLVS (...)	Croix biseautée en quadrilobe entouré	Croix biseautée en quadrilobe entouré			Monnaie fragmentée	U3 (Moyennement usé)	C1	21	0,79	9	Bas Moyen-Âge (XIIIe-XVe s.)	Royaume de France 987-1793	Philippe VI (1328-1350), roi de France	Double denier tournois		1341	Daplessy 1999, n°1068
Grèbeville	14	Trainecourt	1987	D024 B7 bid 2 sur le devant	1	Monnaies isolées	4	Monnaie	Bilun noir	BRU...NIE	Écu de Deux, bisé d'un franc quartier d'hermine	Croix pattée entourée d'un "E" en 2	Croix pattée entourée d'un "E" en 2			U3 (Moyennement usé)	C1	14	0,52	11	Bas Moyen-Âge (XIIIe-XVe s.)	Dauché de Beaugre	Jean III (1312-1341), duc de Beaugre	Denier		Évan	1312-1317	Jézéquel 1998, n°181
Grèbeville	14	Trainecourt	1987	D023 D2 bid 11.4	1	Monnaies isolées	5	Monnaie	Bilun	(...)	DVS sous une couronne surmontée de trois lis, sur un coulant la légende	Croix triple biseautée, pied coulant la légende	Croix triple biseautée, pied coulant la légende	Fin cédée		U2 (Légerement usé)	C1	22	1,31	6	Bas Moyen-Âge (XIIIe-XVe s.)	Dauché de Beaugre	Jean IV (1365-1399), duc de Beaugre	Double denier			1361	Jézéquel 1998, n°170
Grèbeville	14	Trainecourt	1987	D025 C3 bid 12	1	Monnaies isolées	6	Au	Plombé	FRANC-D-OR-4S an	Pont de François 1er d'Aumbré	deux épis dans ses serres. Au verso un écu aux armes Lorraine et Toscane	Jeun percé			U1 (Très peu ou pas usé)	C1	20	2,39	12	Époque contemporaine (XIXe-XXe s.)	/	/	Fausse monnaie			1983-1984	/
Grèbeville	14	Trainecourt	1987	D023 D2 bid 11.4	1	Monnaies isolées	7	Monnaie	Bilun	+KARS : B...RVM	Dans le champ DVX caracté de six lis.	Croix biseautée coulant la légende	Croix biseautée coulant la légende	Faiblesse de frappe		U2 (Légerement usé)	C1	23	1,2	9	Bas Moyen-Âge (XIIIe-XVe s.)	Dauché de Beaugre	Charles de Bis (1341-1364), duc de Beaugre	Double denier			1355-1356	Jézéquel 1998, n°122
Grèbeville	14	Trainecourt	1987	E023 A8 cour 10a	1	Monnaies isolées	8	Monnaie	Bilun noir	(...)	+ BR (...)	Châtel tournois accolé de deux annelets en haut	Châtel tournois accolé de deux annelets en haut			U2 (Légerement usé)	C3	18	0,59	11	Bas Moyen-Âge (XIIIe-XVe s.)	Dauché de Beaugre	Charles de Bis (1341-1364), duc de Beaugre	Denier			1354-1355	Jézéquel 1998, n°136137
Grèbeville	14	Trainecourt	1987	D024 B6 bid 13	1	Monnaies isolées	9	Monnaie	Bilun blanc	+ KAROLVS FRANCORV REX	Écu un tour lis	Croix canalisée d'un tour lis	Croix canalisée d'un tour lis			U1 (Très peu ou pas usé)	C2	23	1,29	5	Bas Moyen-Âge (XIIIe-XVe s.)	Royaume de France 987-1793	Charles VI (1380-1422), roi de France	Petit blanc			1389-1422	Daplessy 1999, n°378
Grèbeville	14	Trainecourt	1987	D023 C8 cour 3a sur empiérement	1	Monnaies isolées	10	Monnaie	Bilun	Moneta	Moneta	Croix biseautée	Croix biseautée			U1 (Très peu ou pas usé)	C2	21	0,77	9	Bas Moyen-Âge (XIIIe-XVe s.)	Royaume de France 987-1793	Charles IV (1322-1328), roi de France	Double denier tournois			1326	Daplessy 1999, n°244c
Grèbeville	14	Trainecourt	1987	CC24 H6 cour 3a	2	Monnaies isolées	11	Monnaie	Bilun	PHREX	Croix coulant la légende	Croix coulant la légende			U3 (Moyennement usé)	C3	15	0,28	3	Bas Moyen-Âge (XIIIe-XVe s.)	Royaume de France 987-1793	Philippe IV (1285-1314), roi de France	Tournois simple			1295-1303	Daplessy 1999, n°230	
Grèbeville	14	Trainecourt	1987	D023 F5 bid 10	3	Bourse	12	Monnaie	Bilun noir	+ LV...VCVSV (...)	OBOLVS (...)	Croix coulant la légende	Croix coulant la légende			U2 (Légerement usé)	C3	14	0,64	3	Bas Moyen-Âge (XIIIe-XVe s.)	Royaume de France 987-1793	Lois XI (1461-1483), roi de France	Obol tournois			1467-1483	Daplessy 1999, n°566
Grèbeville	14	Trainecourt	1987	D023 F5 bid 10	3	Bourse	13	Monnaie	Bilun noir	(...)	OBOLVS (...)	Croix coulant la légende	Croix coulant la légende			U2 (Légerement usé)	C2	14	0,89	6	Bas Moyen-Âge (XIIIe-XVe s.)	Royaume de France 987-1793	Lois XI (1461-1483), roi de France	Obol tournois			1467-1483	Daplessy 1999, n°565
Grèbeville	14	Trainecourt	1987	D023 F5 bid 10	3	Bourse	14	Monnaie	Bilun noir	(...)	OBOLVS (...)	Croix coulant la légende	Croix coulant la légende			Sus	C5	13	0,08	12	Bas Moyen-Âge (XIIIe-XVe s.)	Royaume de France 987-1793	Lois XI (1461-1483), roi de France	Obol tournois			1467-1483	Daplessy 1999, n°565
Grèbeville	14	Trainecourt	1987	D023 F5 bid 10	3	Bourse	15	Monnaie	Bilun noir	+ LYDOR...CVSV (...)	OBOLVS (...)	Croix coulant la légende	Croix coulant la légende	Négatif au verso an unit		U2 (Légerement usé)	C1	15	0,68	5	Bas Moyen-Âge (XIIIe-XVe s.)	Royaume de France 987-1793	Lois XI (1461-1483), roi de France	Obol tournois			1467-1483	Daplessy 1999, n°565

Commune (nom actuel)	Département	Lieu-et Date de la découverte	Situation zone/secteur US/Structure	Numéro	Nature de la découverte	N° inventaire	Type d'objet / Matériau	Légende (droit)	Champ (droit)	Légende (revers)	Champ (revers)	Commentaire Frappe	Modifications, mutilations	État de conservation	Usure	Corrosion	Diamètre	Poids	Ave	Domaine numismatique (monnaie)	Entité politique	Émetteur	Dénomination	Production	Atelier	Date ou période d'émission	Référence typologique
Grethiville	14	Tranxcourt	DD23 F5 bit 10	3	Bourse	16	Monnaie	Bilun noir	+LYDOVC(...)	Coronne	OBO L...VIS	Croix comportant légende			U2 (Légèrement usé)	C3	15	0,76	6	Bas Moyen-Âge XIIIe-XVe s.	Royaume de France (987-1793)	Louis XI (1461-1483), roide France	Obole tournois			1467-1483	Daplessy 1999, n°536
Grethiville	14	Tranxcourt	DD23 F5 bit 10	3	Bourse	17	Monnaie	Bilun noir	(...OVICVS FR (portant par deux sautours superposés)	Coronne	(...LVS (portant par deux sautours superposés) VIS	Croix comportant légende			U2 (Légèrement usé)	C2	15	0,76	12	Bas Moyen-Âge XIIIe-XVe s.	Royaume de France (987-1793)	Louis XI (1461-1483), roide France	Obole tournois			1467-1483	Daplessy 1999, n°536
Grethiville	14	Tranxcourt	DD23 F5 bit 10	3	Bourse	18	Monnaie	Bilun noir	LYDOVC(...)+FR (portant par deux sautours)	Coronne	OBO (...N(...)	Croix comportant légende			U2 (Légèrement usé)	C2	14	0,67	9	Bas Moyen-Âge XIIIe-XVe s.	Royaume de France (987-1793)	Louis XI (1461-1483), roide France	Obole tournois			1467-1483	Daplessy 1999, n°536
Grethiville	14	Tranxcourt	DD23 F5 bit 10	3	Bourse	19	Monnaie	Bilun noir	+L... (portant par deux sautours)	Coronne	O...LVS(...)	Croix comportant légende	Négatif du revers au droit		U2 (Légèrement usé)	C1	16	0,63	6	Bas Moyen-Âge XIIIe-XVe s.	Royaume de France (987-1793)	Louis XI (1461-1483), roide France	Obole tournois			1467-1483	Daplessy 1999, n°536
Grethiville	14	Tranxcourt	DD23 F5 bit 10	3	Bourse	20	Monnaie	Bilun noir	(...O LVS (deux sautours superposés) VIS	Croix comportant légende	(...LVS (portant par deux sautours superposés) VIS	Croix comportant légende	Monnaie au droit surfrappée par un coin de revers		U2 (Légèrement usé)	C2	16	0,64	12	Bas Moyen-Âge XIIIe-XVe s.	Royaume de France (987-1793)	Louis XI (1461-1483), roide France	Obole tournois			1467-1483	Daplessy 1999, n°536
Grethiville	14	Tranxcourt	DD23 F5 bit 10	3	Bourse	21	Monnaie	Bilun noir	+L...+VICVS FR (portant par deux sautours)	Coronne	(...BO L...+CI VIS	Croix comportant légende			U2 (Légèrement usé)	C1	15	0,32	9	Bas Moyen-Âge XIIIe-XVe s.	Royaume de France (987-1793)	Louis XI (1461-1483), roide France	Obole tournois			1467-1483	Daplessy 1999, n°536
Grethiville	14	Tranxcourt	DD24 C5 bit 3	5	Monnaie(s) isolée(s)	22	Monnaie	Bilun	(...LYDOVC(...)+E	Croix pattée	+L...+VIS	Citel tournois		Manques	U2 (Légèrement usé)	C3	19	0,62	12	Bas Moyen-Âge XIIIe-XVe s.	Royaume de France (987-1793)	Louis IX (1216-1270), roide France	Denier tournois			1245-1270	Daplessy 1999, n°194
Grethiville	14	Tranxcourt	DD24 C2 cour 3a sur empiérement	?	Monnaie(s) isolée(s)	23	Monnaie	Cuivre		Base à droite de Cyprie	(...)	(...)			U5 (Fortement à enrichement usé)	C2	29	16,6	12	Antiquité romaine (Haute-Empire, 27 av.-255)	Empire Romain (27 av.J.C.-476)	Cyprie (177-188)	Sesterce			138-161	RC III, 1930 / BNC IV, 1940
Grethiville	14	Tranxcourt	DD24 F5 cour 3a	4	Monnaie(s) isolée(s)	24	Monnaie	Cuivre		Base à droite d'Hadrien	(...)	(...)			U5 (Fortement à enrichement usé)	C2	25	5,66	12	Antiquité romaine (Haute-Empire, 27 av.-255)	Empire Romain (27 av.J.C.-476)	Hadrien (117-138), empereur romain	As			117-138	RC II, 1926 / BNC II, 1930
Grethiville	14	Tranxcourt	CC22 H7 bit 7	5	Monnaie(s) isolée(s)	25	Monnaie	Bilun		Croix pattée	(...)+DVNI	Citel tournois		Monnaie fragmentée	U2 (Légèrement usé)	C1	12	0,13	12	Bas Moyen-Âge XIIIe-XVe s.	Vicomté de Chateaudun	Rouille Clermont (1264-1302), vicomte de Chateaudun	Obole			1264-1302	Daplessy 2004, n°514
Grethiville	14	Tranxcourt	DD24 G7 bit 4	?	Monnaie(s) isolée(s)	26	Monnaie	Alliage de cuivre		base de Claude II rade à droite	(...)	(...)			U4 (Fortement usé)	C2	17	1,28	12	Antiquité romaine (Antiquité tardive, 235-476)	Empire Romain (27 av.J.C.-476)	Claude II (268-270), empereur romain	Antoninien			268-270	RC Va, 1927, n°12-149
Grethiville	14	Tranxcourt	CC22 G5 cour 7b	2	Monnaie(s) isolée(s)	27	Monnaie	Bilun noir		Citel tournois accolé de deux riefs en haut	(...)+O(...)	Croix pattée			U4 (Fortement usé)	C1	16	0,34	11	Bas Moyen-Âge XIIIe-XVe s.	Duché de Bretagne	Charles de Blois (1341-1364), duc de Bretagne	Denier			1354-1355	Jélequel n°136137
Grethiville	14	Tranxcourt	CC23 G3 cour 8a sur rebords du mur	2	Monnaie(s) isolée(s)	28	Monnaie	Bilun	+HE(...)+RCSN(...)	Léopard couronné passant	TWRONVS CIVIS	Croix comportant légende, un H oval dans un losange en cœur			U3 (Moyennement usé)	C2	20	0,88	3	Bas Moyen-Âge XIIIe-XVe s.	Royaume de France (987-1793)	Henry (1415-1420), roi de France	Denier-jaquet			1421	Daplessy 1999, n°442
Grethiville	14	Tranxcourt	CC22 H4 bit 7	3	Monnaie(s) isolée(s)	29	Monnaie	Bilun blanc		K couronné accolé de deux lis	(...)+R(...)	Croix	Traces de patte dans la corrosion		U2 (Légèrement usé)	C4	25	1,49	12	Bas Moyen-Âge XIIIe-XVe s.	Royaume de France (987-1793)	Charles V (1364-1380), roide France	Blanc-denier			1365	Daplessy 1999, n°316
Grethiville	14	Tranxcourt	DD24 F1 cour 3a	0	Monnaie(s) isolée(s)	30	Monnaie	Cuivre		Base jovielle de Louis XIII à droite, lare, drape et couronné, au col plat	X DOVBLE TOVRNOIS 1628	Trois le posé deux sur un		U3 (Moyennement usé)	C3	20	2,65	6	Epoque moderne (XVIe-XVIIIe s.)	Royaume de France (987-1793)	Louis XIII (1610-1643), roide France	Double-denier tournois	Lyon		1628	Daplessy 1999, n°1362	

Commune (nom actuel)	Département	Lieu-dit	Date de la découverte	Situation zoned'écarter de la Structure	Numero d'Structure	Nature de la découverte	N° inventaire	Type d'objet	Matériau	Légende (droit)	Champ (droit)	Légende (revers)	Champ (revers)	Commentaire Frappe	Modifications, mutilations	État de conservation	Usure	Corrosion	Diamètre	Poids	Axe	Domaine numismatique (monnaie)	Entité politique	Émetteur	Dénomination	Production	Atelier	Date ou période d'émission	Référence typologique
Genèveville	14	Trancourt	1987	DD24 C1 cour 3a	2	Monnaie(s) isolé(s)	31	Monnaie	Cuivre	LOYS XIII RD FRAN (...)	Base de Loys XIII, d'imp et caracé à l'anque	(...)OY(...)NOIS 1600	Trois ls, posé deux sur un				U3 (Moyennement usé)	C2	21	1,8	6	Epoque moderne (XVIe-XVIIIe s.)	Royaume de France (987-1793)	Loys XIII (1610-1643), no de France	Double denier tomois	Paris ou Lyon	1630	Duplessy 1991, n°1348	
Genèveville	14	Trancourt	1987	DD21 G7 btl 14	2	Monnaie(s) isolé(s)	32	Monnaie	Cuivre	(...)	Base de Loys XIV	LARD DE FRAN CED	Trois ls				U4 (Fortement usé)	C2	23	3,62	6	Epoque moderne (XVIe-XVIIIe s.)	Royaume de France (987-1793)	Loys XIV (1643-1715), no de France	Lard	Lyon	1654-1713	Duplessy 1991, n°1588/1590	
Genèveville	14	Trancourt	1987	DD22 F7 mare	9	Monnaie(s) isolé(s)	33	Monnaie	Billon	(...)	(...)	(...)	(...)				U3 (Moyennement usé)	C3	16	0,22	Indéterminé	Bus Moyen-Âge (XIIIe-XVe s.)	/	/	Obole		XIIIe-XVe s.	/	
Genèveville	14	Trancourt	1987	DD22 F1 btl 14	3	Monnaie(s) isolé(s)	34	Monnaie	Billon	(...)	(...)	(...)O (...)	(...)				U5 (Fortement usé)	C1	/	0,36	Indéterminé	Bus Moyen-Âge (XIIIe-XVe s.)	/	/	Denier		XIVe-XVe s.	/	
Genèveville	14	Trancourt	1987	EE21 A2 btl 15	3	Monnaie(s) isolé(s)	35	Monnaie	Billon noir	+BR (...)	Châtel tomois accosé et har de deux besans	(...)	Croix pattée	Faiblesse de frappe			U3 (Moyennement usé)	C1	18	0,63	11	Bus Moyen-Âge (XIIIe-XVe s.)	Duché de Bretagne	Charles de Blois (1341-1364), duc de	Denier		1354-1355	Jézéquel 1998, n°135	
Genèveville	14	Trancourt	1987	EE21 C2 btl 23	2	Monnaie(s) isolé(s)	36	Monnaie	Cuivre	(...)	Tête laurée à droite de Gaston d'Orléans	D (...)OIS (...)	Deux ls et un A sous un lambel à trois pendans				U3 (Moyennement usé)	C2	17	0,88	12	Epoque moderne (XVIe-XVIIIe s.)	Principauté de Dombes	Gaston d'Orléans (1627-1652), prince de	Denier tomois	Trevoux	1627-1652	CGKL 2002, n°762	
Genèveville	14	Trancourt	1987	EE21 B1 btl 23	2	Monnaie(s) isolé(s)	37	Monnaie	Billon	+LDVOYVS REX	Croix pattée	+TRONVS CHVI	Châtel tomois	"N" pointé			U3 (Moyennement usé)	C1	18	0,77	11	Bus Moyen-Âge (XIIIe-XVe s.)	Royaume de France (987-1793)	Loys VIII (1223-1226), no de France	Denier tomois		1223-1245	Duplessy 1991, n°188	
Genèveville	14	Trancourt	1987	EE21 G8 cour 18a	4	Monnaie(s) isolé(s)	38	jeton de compte	Alliage de cuivre	(...)M (...)	Écu, lan rampant au étoles, dans un double robe pointé	(...)ML (...)	Écu, lan rampant au 1, une étole au 2 et 3, cinq peux au 4				U2 (Légerement usé)	C3	23	1,41	2	Bus Moyen-Âge (XIIIe-XVe s.)	Fabrique de jetons de Nuremberg	Maire de Nuremberg indéterminé (XVe-XVIIe)	Jeton de compte	Nuremberg	1440-1496	Michler 1988, n°995	
Genèveville	14	Trancourt	1987	EE21 B7 cour 20a	5	Monnaie(s) isolé(s)	39	Monnaie	Billon	(...)	(...)	(...)	(...)				U3 (Moyennement usé)	C1	/	0,06	Indéterminé	Bus Moyen-Âge (XIIIe-XVe s.)	/	/	Obole		XIIIe-XVe s.	/	
Genèveville	14	Trancourt	1987	EE20 D8 btl 23	1	Monnaie(s) isolé(s)	40	Monnaie	Billon	(...)	(...)	(...)R (...)	(...)				U3 (Fortement usé)	C1	18	0,23	Indéterminé	Bus Moyen-Âge (XIIIe-XVe s.)	/	/	Denier		XIVe-XVe s.	/	
Genèveville	14	Trancourt	1987	DD21 D6 cour 4b	0	Monnaie(s) isolé(s)	41	Monnaie	Billon noir	(...)T... ONV (...)	DVX sous une couronne	(...)DIP (...)	Croix pattée aux bras boisés, un croix quadrilobé au cœur				U3 (Moyennement usé)	C1	19	0,52	12	Bus Moyen-Âge (XIIIe-XVe s.)	Duché de Bretagne	Charles de Blois (1341-1364), duc de	Double denier		1352-1353	Jézéquel 1998, n°108	
Genèveville	14	Trancourt	1987	EE22 B6 cour 16a	6	Monnaie(s) isolé(s)	42	jeton de compte	Alliage de cuivre	Avefigraphe	Croix longue cantonnée d'un groupe de 5 besans dans chaque canton, chaque extrémité des bras de la croix se termine par trois besans	Avefigraphe	Fragment scabreux, légèrement tordu			U2 (Légerement usé)	C1	22	0,43	12	Bus Moyen-Âge (XIIIe-XVe s.)	Royaume d'Angleterre (927-1707)	Maitre de fabrique indéterminé	Jeton de compte		1300-1325	Michler 1988, n°292		
Genèveville	14	Trancourt	1987	DD22 H6 mare	11	Monnaie(s) isolé(s)	43	Monnaie	Billon	P H R E X	Croix comportant la légende	Avefigraphe	Monnaie nédée au droit				U2 (Légerement usé)	C1	15	0,35	1	Bus Moyen-Âge (XIIIe-XVe s.)	Royaume de France (987-1793)	Philippe IV (1285-1314), no de France	Tomois simple		1295-1303	Duplessy 1991, n°230	
Genèveville	14	Trancourt	1987	DD21 E5 cour 20b	6	Monnaie(s) isolé(s)	44	jeton de compte	Alliage de cuivre	Avefigraphe	Écu, six fleurs de lis surmontées d'une couronne	+A V E	Jeton de compte légèrement tordu, demi-jeton			U2 (Légerement usé)	C2	23	0,82	12	Bus Moyen-Âge (XIIIe-XVe s.)	Royaume de France (987-1793)	Maitre de fabrique indéterminé	Jeton de compte	Tournai	1382-1445	Michler 1988, n°440		
Genèveville	14	Trancourt	1987	EE21 B6 cour 20a	4	Depôt monétaire	45	Monnaie	Billon noir	(...)PH (...)	Châtel tomois transformé en couronne fleurdelisée	+TRONVS (...)	Croix grecque avec anneau en cœur				U2 (Légerement usé)	C3	15	0,54	4	Bus Moyen-Âge (XIIIe-XVe s.)	Royaume de France (987-1793)	Philippe VI (1328-1350), no de France	Obole tomois		1348	Duplessy 1991, n°284	

Commune (nom actuel)	Département	Lieu diff.	Date de la découverte	Situation des/secteur US/Structure	N° inventaire	Nature de la découverte	Type d'objet	Matériau	Légende (front)	Champ (front)	Légende (revers)	Champ (revers)	Commentaire	Modifications, mutilations	État de conservation	Usure	Corrosion	Diamètre Poids	Axe	Donnée numismatique (monnaie)	Entité politique	Émetteur	Dénomination	Production	Atelier	Date ou période d'émission	Référence
Georville	14	Traucourt	1987	EE21 B6 cour 20a	46	Bourse	Monnaie	Billon noir	(...)	Coronne rehaussée de deux monchettes, DVX	(...)	Croix baronnée comportant la légende	Besoin sur la couronne			U2 (Légerement usé)	C3	20 0,94	9	Bas Moyen-Âge (XIIIe-XVe s.)	Duché de Bretagne	Charles de Blois (1341-1364), d. de de	Double denier		1348	Jéquel 1998, n°114	
Georville	14	Traucourt	1987	DD21 G7 bit 20	47	Bourse	Monnaie	Billon noir	(b)(O)A(r...)(AD (...)(O)(r...))	Les dans un ruban de deux	(b)(O)M(EN...)(N)S	Croix cantonnée aux quatre coins				U3 (Mojevement usé)	C2	15 0,67	3	Bas Moyen-Âge (XIIIe-XVe s.)	Seigneurie de Gerlingen	Merwede (1449-1467), Malle tournois			1468-1474	Jacqs 1982, n°5	
Georville	14	Traucourt	1987	DD22 H6 mare	48	Bourse	Monnaie	Billon noir	(...)(O)(r...)	DXV sous une couronne rehaussée de deux	(...)	Croix cantonnée aux quatre coins		Moins légèrement usée		U2 (Légerement usé)	C2	20 0,58	12	Bas Moyen-Âge (XIIIe-XVe s.)	Duché de Bretagne	Charles de Blois (1341-1364), d. de de	Double denier		1352-1353	Jéquel 1998, n°108	
Georville	14	Traucourt	1987	EE22 E1 cour 17a	49	Bourse	Monnaie	Billon noir	(...)(A)(r...)(E)(X...)	Croix pattée	+T(...)	Châtel tournois	Besoin en haut de la tour du châtel			U3 (Mojevement usé)	C3	16 0,64	6	Bas Moyen-Âge (XIIIe-XVe s.)	Royaume de France (987-1793)	Jean II (1350-1364), m. de France	Denier tournois		1354	Duplessy 1999, n°338	
Georville	14	Traucourt	1987	EE21 D2 bit 25	50	Bourse	Monnaie	Billon	(...)(P)(V)(S)(R)(E...)	FRANCO en deux lignes en boustraphédon	+A(...)(V)(S)	Croix cantonnée aux 2 et 3 d'ans				U3 (Mojevement usé)	C1	19 0,39	7	Bas Moyen-Âge (XIIIe-XVe s.)	Royaume de France (987-1793)	Philippe II (1180-1223), m. de France	Denier tournois	Arms	1191-1199	Duplessy 1999, n°166	
Georville	14	Traucourt	1987	FF22 A2 cour 18b	51	Bourse	Monnaie	Cuivre	(...)	Tête laurée d'Auguste à droite	(...)	Atel de Lyon				U5 (Fortement à empiement usé)	C2	26 8,3	12	Antiquité romaine (Haute Empire, 27 av.-235)	Principat (27 av. apr. J.-C., 14 apr. J.-C.)	Auguste (27 av. J.-C., 14 apr. J.-C.), empereur	As	Lyon	8av. J.-C. 3 av. JC	RIC I 1923, n°230	
Georville	14	Traucourt	1988-1989	FF22 A2 cour 18b	52	Bourse	Monnaie	Billon	+KAROLVS COMES	Croix cantonnée d'un lisen 2	+ANDEGAVENSIS	CE accostée de deux lis verticaux				U2 (Légerement usé)	C1	16 0,39	6	Bas Moyen-Âge (XIIIe-XVe s.)	Comté d'Anjou	Charles III (1290-1314), comte d'Anjou	Obole	Angers	1290-1314	Duplessy 2004, n°391	
Georville	14	Traucourt	1988-1989	GG21 D4 bit 31	53	Bourse	Monnaie	Alliage de cuivre	(...)	Tête nuée à droite	(...)	Personnage debout				U5 (Fortement à empiement usé)	C2	13 0,66	4	Antiquité romaine (Antiquité tardive, 235-476)	Empire des Gaules (260-274)	/			275-280	/	
Georville	14	Traucourt	1988-1989	GG20 E6 bit 38	54	Bourse	Monnaie	Billon	+PH...REX	Croix pattée	+SC(...)	Châtel tournois				U3 (Mojevement usé)	C3	19 0,77	9	Bas Moyen-Âge (XIIIe-XVe s.)	Abbaye de Saint-Martin de Tours	Philippe Auguste (c. 1099-1204), abbé de Saint-	Denier tournois	Saint-Martin de Tours	1204-1223	Duplessy 1999, n°176	
Georville	14	Traucourt	1988-1989	HH19 F6 bit 44	55	Bourse	Monnaie	Billon	+LYDOLVICVS REX	Croix pattée	+YRONVVS CIVI	Châtel tournois	"N" pointé			U3 (Mojevement usé)	C1	19 0,92	11	Bas Moyen-Âge (XIIIe-XVe s.)	Royaume de France (987-1793)	Louis VIII (1223-1226), roi de France	Denier tournois		1223-1245	Duplessy 1999, n°188	
Georville	14	Traucourt	1988-1989	HH19 F6 bit 44	56	Bourse	Monnaie	Billon	+LYDOLVICVS REX	Croix pattée	+YRONVVS CIVI	Châtel tournois				U2 (Légerement usé)	C1	20 0,92	6	Bas Moyen-Âge (XIIIe-XVe s.)	Royaume de France (987-1793)	Louis VIII (1223-1226), roi de France	Denier tournois		1223-1245	Duplessy 1999, n°188	
Georville	14	Traucourt	1988-1989	HH19 E5 bit 44	57	Bourse	Monnaie	Billon	+K COM CARTIS CIVIS	Croix pattée	Aurifigante	Tête bisso-chrismée à droite, un besant, un auge devant le nez, un troisième derrière la tête, les coins couchés dessous				U1 (Très peu ou pas usé)	C1	19 0,74	10	Bas Moyen-Âge (XIIIe-XVe s.)	Comté de Chartres	Charles de Valois (1293-1328), comte de Chartres	Denier	Chartres	1293-1300	Duplessy 2004, n°440 / Poy deyant, 1858, n°1536	
Georville	14	Traucourt	1988-1989	HH19 F6 bit 44	58	Bourse	Monnaie	Billon	+LYDOLVICVS REX	Croix pattée	+YRONVVS CIVI	Châtel tournois				U3 (Mojevement usé)	C1	19 0,91	9	Bas Moyen-Âge (XIIIe-XVe s.)	Royaume de France (987-1793)	Louis VIII (1223-1226), roi de France	Denier tournois		1223-1245	Duplessy 1999, n°188	
Georville	14	Traucourt	1988-1989	HH19 F6 bit 44	59	Bourse	Monnaie	Billon	+SCS MARTINVS	Châtel tournois	+YRONVVS CIVI	Croix pattée	"M" du droit et "N" du revers pointés			U4 (Fortement usé)	C1	19 1,02	6	Bas Moyen-Âge (XIIIe-XVe s.)	Abbaye de Saint-Martin de Tours	Indéterminé de l'abbaye Saint-Martin de Tours	Denier tournois	Saint-Martin de Tours	1150-1200	Duplessy 2004, n°412	
Georville	14	Traucourt	1988-1989	HH19 F6 bit 44	60	Bourse	Monnaie	Billon	+SCS MARTINVS	Châtel tournois	+YRONVVS CIVI	Croix pattée	"N" du revers pointé			U4 (Fortement usé)	C1	21 0,99	6	Bas Moyen-Âge (XIIIe-XVe s.)	Abbaye de Saint-Martin de Tours	Indéterminé de l'abbaye Saint-Martin de Tours	Denier tournois	Saint-Martin de Tours	1150-1200	Duplessy 2004, n°412	

Commune (nom actuel)	Département	Lieu-dit	Date de la découverte	Situation (zone/secteur US/Structure, document)	N° inventaire	Nature de la découverte	Type d'objet	Matériau	Légende (front)	Champ (front)	Légende (revers)	Champ (revers)	Commentaire	Modifications, mutilations	État de conservation	Usure	Corrosion	Diamètre	Poids	Axe	Données numismatique (monnaie)	Entité politique	Émetteur	Dénomination	Production	Aatelier	Date ou période d'émission	Référence typologique
Georville	14	Traucourt	1988-1989	HH19 F6 bât 44	18	Bourse	Monnaie	Bilon	+PH...REX	Croix pattée	+SC(...)	Châteltoinois	M pointé		U2 (Légèrement usé)	C1	20	0,9	7	Bas Moyen-Âge (XIII-XVes)	Abbaye de Saint-Martin de Tours	Philippe Auguste (c. 1199-1204), abbé de Saint-	Denier toinois	Denier toinois	Saint-Martin de Tours	1204-1223	Duplessy 1999, n° 176	
Georville	14	Traucourt	1988-1989	HH19 F6 bât 44	18	Bourse	Monnaie	Bilon	+SCS MARTI...S	Châtel toinois sommé d'une croix comportant la légende à 12 heures	+TROVIS CIVI	Croix pattée	N° du revers pointé		U4 (Forcement usé)	C1	19	0,75	11	Bas Moyen-Âge (XIII-XVes)	Abbaye de Saint-Martin de Tours	Indéterminé de l'abbé de Saint-	Denier toinois	Denier toinois	Saint-Martin de Tours	1150-1200	Duplessy 2004, n° 412	
Georville	14	Traucourt	1988-1989	HH19 F6 bât 44	18	Bourse	Monnaie	Bilon	+SCS...NVS	Châtel toinois sommé d'une croix comportant la légende à 12 heures	+TROVIS CIVI	Croix pattée	N° du revers pointé		U3 (Moyennement usé)	C1	20	0,66	6	Bas Moyen-Âge (XIII-XVes)	Abbaye de Saint-Martin de Tours	Indéterminé de l'abbé de Saint-	Denier toinois	Denier toinois	Saint-Martin de Tours	1150-1200	Duplessy 2004, n° 412	
Georville	14	Traucourt	1988-1989	HH19 F6 bât 44	18	Bourse	Monnaie	Bilon	+LYDOVICVS REX.	Croix pattée	+TROVIS CIVI	Châteltoinois	N pointé		U3 (Moyennement usé)	C1	20	1,01	3	Bas Moyen-Âge (XIII-XVes)	Royaume de France (987-1793)	Royauté de France (987-1270), roi de France	Denier toinois	Denier toinois			Duplessy 1999, n° 188	
Georville	14	Traucourt	1988-1989	HH19 F5 bât 44	19	Monnaie(s) isolé(s)	Monnaie	Bilon	+COMES CENNOMANIS	Monogramme d'Herbert Ier	+SIGNVM DEI VVI	Croix pattée canonnée d'un besant en 2, d'un Alpha en 3 et d'un Omega en 4			U2 (Légèrement usé)	C1	21	0,71	11	Bas Moyen-Âge (XIII-XVes)	Comté du Maine	Comte du Maine indéterminé (1051-1044)	Denier mainois	Denier mainois	Le Mans	1180-1200	Poey d'Avant 1858, n° 1556	
Georville	14	Traucourt	1988-1989	HH19 F6 bât 44	24	Bourse	Monnaie	Bilon	+SCS MARTINVS	Châtel toinois sommé d'une croix comportant la légende à 12 heures	+TROVIS CIVI	Croix pattée	A du droit et N° du revers pointés		U3 (Moyennement usé)	C1	19	1,03	3	Bas Moyen-Âge (XIII-XVes)	Abbaye de Saint-Martin de Tours	Indéterminé de l'abbé de Saint-	Denier toinois	Denier toinois	Saint-Martin de Tours	1150-1200	Duplessy 2004, n° 412	
Georville	14	Traucourt	1988-1989	HH19 F6 bât 44	24	Bourse	Monnaie	Bilon	(...YDOVIC(...)	Croix pattée	+TROVIS CIVI	Châteltoinois			U2 (Légèrement usé)	C3	19	0,45	12	Bas Moyen-Âge (XIII-XVes)	Royaume de France (987-1793)	Royauté de France (987-1270), roi de France	Denier toinois	Denier toinois			Duplessy 1999, n° 195	
Georville	14	Traucourt	1988-1989	HH19 F6 bât 44	25	Bourse	Monnaie	Alliage de cuivre	(...)	Base barrée à droite	(...)	(...)			U5 (Forcement à embrochage usé)	C2	19	2,4	Indéterminé	Antiquité romaine	Empire Romain (27 av.J.C.-476)	Nunus	Nunus			Période constantinienne (318-348)	/	
Georville	14	Traucourt	1988-1989	HH19 F6 bât 44	24	Bourse	Monnaie	Bilon	+...JANS COMES	Croix pattée	+SS OO	Châtel à la rose accostée de deux lis			U3 (Moyennement usé)	C1	19	0,94	6	Bas Moyen-Âge (XIII-XVes)	Comté de Vendôme	Jean III (1207-1218), comte de Vendôme	Denier	Denier	Vendôme	1207-1218	Poey d'Avant 1858, n° 1798	
Georville	14	Traucourt	1988-1989	HH19 F6 bât 44	24	Bourse	Monnaie	Bilon	+SCS MARTI...O	Châtel toinois sommé d'une croix comportant la légende à 12 heures	+TROVIS CIVI	Croix pattée			U3 (Moyennement usé)	C3	19	0,62	9	Bas Moyen-Âge (XIII-XVes)	Abbaye de Saint-Martin de Tours	Indéterminé de l'abbé de Saint-	Denier toinois	Denier toinois	Saint-Martin de Tours	1150-1200	Duplessy 2004, n° 412	
Georville	14	Traucourt	1988-1989	HH19 F6 bât 44	24	Bourse	Monnaie	Bilon	+PHILIPVS RE	Croix pattée	+SCS MA...NVS	Châtel toinois sommé d'une croix comportant la légende à 12 heures	Plan court		U2 (Légèrement usé)	C0	19	0,48	3	Bas Moyen-Âge (XIII-XVes)	Abbaye de Saint-Martin de Tours	Philippe Auguste (c. 1199-1204), abbé de Saint-	Denier toinois	Denier toinois	Saint-Martin de Tours	1204-1223	Duplessy 1999, n° 176	
Georville	14	Traucourt	1988-1989	HH19 E5 bât 44	18	Monnaie(s) isolé(s)	Monnaie	Bilon	+PHILIPVS RE, crosette à gauche	RAOON, en deux ligne, C crosette à gauche	+ARRAS CIVITAS	Croix pattée canonnée d'un lis en 2 et 3			U3 (Moyennement usé)	C0	19	0,64	1	Bas Moyen-Âge (XIII-XVes)	Royaume de France (987-1793)	Philippe II (1180-1223), roi de France	Denier parisis	Denier parisis	Atras	1191-1199	Duplessy 1999, n° 166	
Georville	14	Traucourt	1988-1989	HH20 B3 bât 53	6	Bourse	Monnaie	Bilon blanc	+ IOHANNES...JO NY DVX N	Quatre mochetures d'un chevron possédant 2, 1 dans un	+SITINOME DNI BENEDICTV	Croix pattée		U2 (Légèrement usé)	C0	26	2,89	8	Bas Moyen-Âge (XIII-XVes)	Duché de Bretagne	Jean V (1399-1442), duc de Bretagne	Blanc denier Breton	Blanc denier Breton	Nantes	1423-1436	Jéquier 1998, n° 332		
Georville	14	Traucourt	1988-1989	HH20 B3 bât 53	6	Bourse	Monnaie	Bilon blanc	+ IOHANNES BRITON DVX R	Quatre mochetures d'un chevron possédant 2, 1 dans un	+SITINOME DNI BENEDICTV	Croix pattée		U2 (Légèrement usé)	C0	28	2,26	3	Bas Moyen-Âge (XIII-XVes)	Duché de Bretagne	Jean V (1399-1442), duc de Bretagne	Blanc denier Breton	Blanc denier Breton	Remes	1423-1436	Jéquier 1998, n° 333		
Georville	14	Traucourt	1988-1989	GG21 D5 bât 31	3	Monnaie(s) isolé(s)	Monnaie	Bilon	(...)	Croix feuille	(...)	REGALIS en deux lignes sous une fleur de lis			U2 (Légèrement usé)	C2	19	0,99	12	Bas Moyen-Âge (XIII-XVes)	Royaume de France (987-1793)	Philippe IV roi de France	Double denier parisis	Double denier parisis		1303-1305, 2ème émission	Duplessy 199, n° 227b	

Commune (nom actuel)	Département	Lieu dff.	Date de la découverte	Situation	N° inventaire	N° de la découverte	Numéro US/Structure	Nature de la découverte	Type d'objet	Matériau	Légende (front)	Champ (droit)	Légende (revers)	Champ (revers)	Commentaire	Modifications, mutilations	État de conservation	Usure	Corrosion	Diamètre Poids	Axe	Donnée numismatique (monnaie)	Entité politique	Émetteur	Dénomination	Production	Atelier	Date ou période d'émission	Référence typologique	
Georville	14	Tinaccourt	1988-1989	HH19 F6 bât 44	24	Bonne	76	Bonne	Monnaie	Billon	+LYDOVICVS REX	Croix patée	+TYRONVS CIVI	Châtel tournois				U2 (Légèrement usé)	C1	20	0,9	6	Bas Moyen-Âge (XIIIe-XVe s.)	Royaume de France (987-1270), roi de France	Lois VIII (1223-1226), roi de France	Denier tournois			1223-1245	Duplessy 1999, n°188
Georville	14	Tinaccourt	1988-1989	HH19 F6 bât 44	24	Bonne	77	Bonne	Monnaie	Billon	+SCS MARTINVS	Châtel tournois	+TYRONVS CIVI	Croix patée				U3 (Moyennement usé)	C1	19	0,96	2	Bas Moyen-Âge (XIIIe-XVe s.)	Abbaye de Saint-Martin de Tours	Indéterminé de France	Denier tournois	Saint-Martin de Tours		1150-1200	Duplessy 2004, n°412
Georville	14	Tinaccourt	1988-1989	FP22 E7 cour 18	12	Moments isolés(s)	78	Moments isolés(s)	Monnaie	Billon	+SCS MARTINVS	Châtel tournois	+TYRONVS CIVI	Croix patée	M "A" du droit pointés			U3 (Moyennement usé)	C3	20	0,65	7	Bas Moyen-Âge (XIIIe-XVe s.)	Abbaye de Saint-Martin de Tours	Indéterminé de France	Denier tournois	Saint-Martin de Tours		1150-1200	Duplessy 2004, n°412
Georville	14	Tinaccourt	1988-1989	HH19 F6 bât 44	24	Bonne	79	Bonne	Monnaie	Billon	+LYDOVICVS REX	Croix patée	+TYRONVS CIVI	Châtel tournois				U2 (Légèrement usé)	C1	19	0,97	12	Bas Moyen-Âge (XIIIe-XVe s.)	Royaume de France (987-1270), roi de France	Lois VIII (1223-1226), roi de France	Denier tournois			1223-1245	Duplessy 1999, n°188
Georville	14	Tinaccourt	1988-1989	HH19 F6 bât 44	24	Bonne	80	Bonne	Monnaie	Billon	+COMES CENNOMANIS	Morganne d'Herbert Ier	+SIGNVM DEI VIVI	Croix patée				U3 (Moyennement usé)	C1	20	0,97	11	Bas Moyen-Âge (XIIIe-XVe s.)	Comté du Maine	Comte du Maine	Denier mannois	Le Mans		1180-1200	Poy d'Avant 1858, n°1556
Georville	14	Tinaccourt	1988-1989	HH19 H7 bât 50	10	Moments isolés(s)	81	Moments isolés(s)	Monnaie	Billon	+PHILIPPVS REX	Croix patée	+MON DV... REGAL	Fronton de châtel tournois, amesé à sa base, sommé d'une croix et entouré de deux lis				U3 (Moyennement usé)	C2	21	1,33	8	Bas Moyen-Âge (XIIIe-XVe s.)	Royaume de France (987-1270), roi de France	Philippe IV (1285-1314), roi de France	Double denier tournois			1295-1305	Duplessy 1999, n°229
Georville	14	Tinaccourt	1988-1989	GG21 F5 bât 31	13	Moments isolés(s)	82	Moments isolés(s)	Monnaie	Billon blanc	+KAROLVS REX +BNIC...SIT NOME DV...JF	Croix patée	+FRANCORVM	Châtel tournois, bordé de dcis				U2 (Légèrement usé)	C1	23	1,51	12	Bas Moyen-Âge (XIIIe-XVe s.)	Royaume de France (987-1270), roi de France	Charles IV (1328-1328), roi de France	Mulle blanche			1324	Duplessy 1999, n°243A
Georville	14	Tinaccourt	1988-1989	HH18 F6 cour 34a	4	Bonne	83	Bonne	Monnaie	Billon	+DIX BRITANNIE	Échiquet de Drex au face quartier de quatre mochettes d'hermines	+CASTRI GIGANPI	Croix patée				U3 (Moyennement usé)	C1	20	0,71	6	Bas Moyen-Âge (XIIIe-XVe s.)	Duché de Bretagne	Beaugesle III (1312-1341), duc de Bretagne	Denier			1286-1341	Idéquel 1998, n°61
Georville	14	Tinaccourt	1988-1989	HH19 F6 bât 44	12	Bonne	84	Bonne	Monnaie	Billon	+COMES CENNOMANIS	Morganne d'Herbert Ier	+SIGNVM DEI VIVI	Croix patée				U3 (Moyennement usé)	C1	21	1,01	4	Bas Moyen-Âge (XIIIe-XVe s.)	Comté du Maine	Comte du Maine	Denier mannois	Le Mans		1180-1200	Poy d'Avant 1858, n°1556
Georville	14	Tinaccourt	1988-1989	GG21 E4 bât 31	8	Moments isolés(s)	85	Moments isolés(s)	Monnaie	Billon	+PHILIPPVS REX	Croix patée	+TYRONVS CIVI	Châtel tournois				U2 (Légèrement usé)	C2	15	0,2	2	Bas Moyen-Âge (XIIIe-XVe s.)	Royaume de France (987-1270), roi de France	Philippe IV (1285-1314), roi de France	Obole tournois			1290-1295	Duplessy 1999, n°224
Georville	14	Tinaccourt	1988-1989	HH18 F6 cour 34a	6	Bonne	86	Bonne	Monnaie	Billon	+DIX BRITANNIE	Déchaquet de Drex au face quartier de quatre mochettes d'hermines	+CASTRI GIGANPI	Croix patée				U3 (Moyennement usé)	C1	19	0,89	2	Bas Moyen-Âge (XIIIe-XVe s.)	Duché de Bretagne	Beaugesle III (1312-1341), duc de Bretagne	Denier			1286-1341	Idéquel 1998, n°61
Georville	14	Tinaccourt	1988-1989	HH19 F6 bât 44	24	Bonne	87	Bonne	Monnaie	Billon	+LYDOVICVS REX	Croix patée	+TYRONVS CIVI	Châtel tournois				U3 (Moyennement usé)	C1	20	0,93	12	Bas Moyen-Âge (XIIIe-XVe s.)	Royaume de France (987-1270), roi de France	Lois VIII (1223-1226), roi de France	Denier tournois			1223-1245	Duplessy 1999, n°188
Georville	14	Tinaccourt	1988-1989	HH19 F6 bât 44	24	Bonne	88	Bonne	Monnaie	Billon	+PHIL...NS REX	Croix latine coupant la légende en bas	+BV...NSIS	Dans le champ NOVVS surmonté d'un lis				U1 (Très peu ou pas usé)	C1	16	0,43	8	Bas Moyen-Âge (XIIIe-XVe s.)	Royaume de France (987-1270), roi de France	Philippe IV (1285-1314), roi de France	Obole bougeoise			1311	Duplessy 1999, n°233
Georville	14	Tinaccourt	1988-1989	HH19 E5 bât 44	18	Moments isolés(s)	89	Moments isolés(s)	Monnaie	Billon	+P...VS REX	Croix patée	+RO...VS	Châtel tournois	Momité brisée			U2 (Légèrement usé)	C3	20	0,56	7	Bas Moyen-Âge (XIIIe-XVe s.)	Royaume de France (987-1270), roi de France	Philippe III (1270-1285), roi de France	Denier tournois			1270-1280	Duplessy 1999, n°223
Georville	14	Tinaccourt	1988-1989	HH18 E6 cour 34a	4	Moments isolés(s)	90	Moments isolés(s)	Monnaie	Billon	+...HER...)	Léopard couronné passant à gauche	+...VS CIVI	Croix avec H oculte dans un losange en cœur, entouré la légende				U3 (Moyennement usé)	C2	19	0,71	2	Bas Moyen-Âge (XIIIe-XVe s.)	Royaume de France (987-1270), roi de France	Henri V (1415-1422), roi de France	Denier-jaquet	Rouen		1421	Duplessy 1999, n°442

Commune (nom actuel)	Département	Lieu-dit	Date de la découverte	Situation (coor./secteur, US/Structure, découverte)	N° inventaire	Nature de la découverte	Type d'objet	Matériau	Légende (front)	Champ (front)	Légende (revers)	Champ (revers)	Commentaire	Modifications, mutilations	État de conservation	Usure	Corrosion	Diamètre Poids	Axe	Donnée numismatique (monnaie)	Entité politique	Émetteur	Dénomination	Production	Atelier	Date ou période d'émission	Référence bibliographique
Georville	14	Tinacourt	1988-1989	HH18 H6 cour 34c	91	Monnaie(s) isolé(s)	Monnaie	Billon	+KAROLVS COMES	Croix cantonnée d'un fil en 2	+ANDEGAVENSIS S	CE accolée de deux fil verticaux				U3 (Moyennement usé)	C1	19 0,8 4	Bus Moyen-Âge (XIIIe-XVe s.)	Comté d'Aljoû	Charles III (1290-1314) comte d'Aljoû	Denier		Augers	1290-1314	Duplessy 2004, n°390	
Georville	14	Tinacourt	1988-1989	GG21 E4 bûl 31	92	Monnaie(s) isolé(s)	Monnaie	Billon blanc	(...)MES(...)	Tête bischo-charnière à droite, avec au-dessous un fil couché	+BLESENS(...)	Croix pattée			Manques	U2 (Légèrement usé)	C2	14 0,23 1	Bus Moyen-Âge (XIIIe-XVe s.)	Comté de Bribis	Guy Ier (1307-1338) comte de Bribis et de Blis	Obole			1307-1338	Peys d'Avant, 1888, n°1718 / Michon 2016, type XVII	
Georville	14	Tinacourt	1988-1989	HH18 F6 cour 34c	93	Monnaie(s) isolé(s)	Monnaie	Cuivre	CONSTANTINVS AVG	Buste casqué et couronné, accolé à droite de Constantin	BENTA TRANQUILLITAS	globe sur un anel sur lequel est inscrit VOTIS/XXX au-dessus et trois dots				U3 (Moyennement usé)	C2	20 2,87 4	Ancienneté romaine (Antiquité tardive, 255-476)	Empire Romain (27 av.JC - 476)	Constantin Ier empereur romain	Nummus		Tieves	321	RIC VII, 1910, n°1153-1204	
Georville	14	Tinacourt	1988-1989	GG21 D2 chemin 2	94	Monnaie(s) isolé(s)	Monnaie	Cuivre	DYAVANSTINA	Buste de Faustine à droite	(...)					U4 (Fortement usé)	C4	25 9,67 12	Ancienneté romaine (Haut-Empire, 27 av.-235)	Empire Romain (27 av.JC - 476)	Antonin le Pieux (138-161), empereur romain	As		Rome	141	RIC III, 1910, n°1153-1204	
Georville	14	Tinacourt	1988-1989	HH19 A8 cour 33a	95	Monnaie(s) isolé(s)	Monnaie	Billon	+PHIL(...)	Couronné avec un anneau au-dessous, comportant la légende de deux croissants à 2 et 10 heures.	(...)	Croix fleurdelisée				U3 (Moyennement usé)	C1	19 0,37 12	Bus Moyen-Âge (XIIIe-XVe s.)	Royaume de France (987-1793)	Philippe VI (1328-1350), roi de France	Double denier parisis			1328	Duplessy 1999, n°166	
Georville	14	Tinacourt	1988-1989	GG19 HB chemin	96	Monnaie(s) isolé(s)	Monnaie	Billon blanc	+PDPGFRAN CORAM REX	Couronné, accolé de deux croissants couronnés, H sous feu	(...)	Croix fleurdelisée				U3 (Moyennement usé)	C1	24 2,44 9	Époque moderne (XVIe-XVIIIe s.)	Royaume de France (987-1793)	Henri III (1547-1589), roi de France	Dozain		La Rochelle	1557	Duplessy 1999, n°97	
Georville	14	Tinacourt	1988-1989	GG21 C2 cour 31a	97	Monnaie(s) isolé(s)	Indéterminé	Cuivre	(...)	(...)	(...)	(...)				U5 (Fortement à encrement usé)	C4	21 1,6 0	Époque moderne (XVIe-XVIIIe s.)	/	/	Double denier toumois			XVI-XVIIe s.	/	
Georville	14	Tinacourt	1988-1989	FF21 D3 cour 24a	98	Monnaie(s) isolé(s)	Monnaie	Billon noir	+...ROYS(...)	Croix pattée	(...)(...)	Châtel toumois fleurdelisé				U2 (Légèrement usé)	C3	19 0,65 9	Bus Moyen-Âge (XIIIe-XVe s.)	Royaume de France (987-1793)	Charles V (1364-1380), roi de France	Denier toumois			1365	Duplessy 1999, n°367	
Georville	14	Tinacourt	1988-1989	FF20 C5 bûl 47	99	Monnaie(s) isolé(s)	Monnaie	Billon	+K COM (...)(...)	Croix pattée	Aopigraphie	Tête bischo-charnière entourée de deux besours ; l'ail est formé par un besour et le restant par un fil couché à droite.				U3 (Moyennement usé)	C1	15 0,37 12	Bus Moyen-Âge (XIIIe-XVe s.)	Comté de Chartres	Charles de Valois (1293-1328), comte de Chartres	Obole		Chartres	1293-1328	Duplessy 2004, n°440 / Michon 2016, type XXI	
Georville	14	Tinacourt	1988-1989	FF20 C5 bûl 47	100	Monnaie(s) isolé(s)	Monnaie	Billon	+PHILIPPVS R(...)	Croix pattée	+TVRONVS CIVIS	Châtel toumois	Beaur on haut de la tour du châtel			U3 (Moyennement usé)	C2	18 0,83 5	Bus Moyen-Âge (XIIIe-XVe s.)	Royaume de France (987-1793)	Philippe VI (1328-1350), roi de France	Denier toumois			1350	Duplessy 1999, n°278	
Georville	14	Tinacourt	1988-1989	FF21 F6 cour 24b	101	Monnaie(s) isolé(s)	Monnaie	Billon	+PPVS REL(...)	Croix latine comportant la légende en bas	+BW...RIS	Dans le champ NOVVS sarronné d'un fil				U2 (Légèrement usé)	C1	15 0,62 3	Bus Moyen-Âge (XIIIe-XVe s.)	Royaume de France (987-1793)	Philippe IV (1285-1314), roi de France	Bourgeois simple			1311	Duplessy 1999, n°233	
Georville	14	Tinacourt	1988-1989	GG20 C3 chemin devant bûl 38	102	Monnaie(s) isolé(s)	Monnaie	Billon	PHR EX	Croix comportant la légende	Aopigraphie	Fronton de châtel tournant portant deux anneaux à la base, surmonté d'une croix et accolé de deux fil			U3 (Moyennement usé)	C2	16 0,51 6	Bus Moyen-Âge (XIIIe-XVe s.)	Royaume de France (987-1793)	Philippe IV (1285-1314), roi de France	Toumois simple			1295-1303	Duplessy 1999, n°230		
Georville	14	Tinacourt	1988-1989	FF20 B6 bûl 25	103	Monnaie(s) isolé(s)	Monnaie	Billon	+...JPPVS REX	Croix pattée	(...)(...)(...)	Châtel toumois				U3 (Moyennement usé)	C2	18 0,79 6	Bus Moyen-Âge (XIIIe-XVe s.)	Royaume de France (987-1793)	Philippe IV (1285-1314), roi de France	Denier toumois			1290-1295	Duplessy 1999, n°223	
Georville	14	Tinacourt	1988-1989	GG22 H4 fossé 42	104	Monnaie(s) isolé(s)	Monnaie	Cuivre	(...)	Base laurée à droite	(...)	Porte de camp avec deux tours, puis de porte - une évêque au-dessus entre les tours				U4 (Fortement usé)	C3	15 0,59 6	Bus Moyen-Âge (XIIIe-XVe s.)	Empire Romain (27 av.JC - 476)	/	As			Période consulaire (324-330)	RIC VII, 1966	
Georville	14	Tinacourt	1988-1989	EE20 H8 bûl 53	105	Monnaie(s) isolé(s)	Monnaie	Argent	(...)	Tête casquée à droite avec touque formée de perles, le tout dans un gobelet. S à	(...)	Chival, désigné à droite, encre parquée, conduit par un anneau, dessous une lyre déformée				U2 (Légèrement usé)	C3	15 0,79 2	Âge du Fer (La Tène)	Gauls	Cibolats	Lamelle			iers. av.JC	DT, II, n°141 / BNF, n°8316	

Commune (nom actuel)	Département	Lieu diff.	Date de la découverte	Situation (zone/secteur US/Structure, découverte)	N° inventaire	Nature de la découverte	Type d'objet	Matériau	Légende (droit)	Champ (droit)	Légende (revers)	Champ (revers)	Commentaire	Modifications, mutilations	État de conservation	Usure	Corrosion	Diamètre Poids	Axe	Donnée numismatique (monnaie)	Entité politique	Émetteur	Dénomination	Production	Atelier	Date ou période d'émission	Référence typologique
Georville	14	Tinacourt	1988-1989	FF20 B4 cour 47a	106	Monnaie(s) isolé(s)	Monnaie	Billon	PHR EX	Croix comport la légende	Aeprigrphe	Fronton de châtillon orné portant deux annelets à la base, surmonté d'une croix et accolé de deux ls				U3 (Mojevement us)	C2	16 0,25	11	Bas Moyen-Âge (XIIIe-XVe s.)	Royaume de France (987-1795)	Philippe IV (1285-1314) roi de France	Tournois simple			1295-1303	Duplessy 1999, n°210
Georville	14	Tinacourt	1988-1989	FF21 D5 cour 24a sau/démoli	107	Monnaie(s) isolé(s)	Indéterminé	Plomb/tél an	(...)	Basée à droite de l'aragon	(...)	(...)				U3 (Mojevement us)	C1	18 3,98	Indéterminé	Antiquité romaine (Haute-Empire, 27 av.-235)	/	Fabrique locale ?	Fausse monnaie			98-117	/
Georville	14	Tinacourt	1988-1989	DD21 E7 //III//	108	Monnaie(s) isolé(s)	Autre	Cuivre	aeprigrphe	Fleur de ls	Aeprigrphe	(...)				Sans	C2	17 0,91	12	Bas Moyen-Âge (XIIIe-XVe s.)	/	/	Appique			XII-XVe s.	/
Georville	14	Tinacourt	1988-1989	GG21 E2 chemin 2	109	Monnaie(s) isolé(s)	Monnaie	Billon	(...)(BP)(...)	Croix latine comport la légende en bas	(...)(BP)(...)	Dans le champ NOUVS sarronné d'annelets				U2 (Légèrèment us)	C2	18 0,18	11	Bas Moyen-Âge (XIIIe-XVe s.)	Royaume de France (987-1795)	Philippe IV (1285-1314) roi de France	Bourgeois simple			1311	Duplessy 1999, n°233
Georville	14	Tinacourt	1988-1989	GG22 H4 fossé 42	110	Monnaie(s) isolé(s)	Monnaie	Cuivre	F. DE BOVIBON. P. DE CONTI	Basée de François de Bourbon déposé et entouré avec col plat à droite	DOUBLE TOVRNOIS	Trois ls avec une brisure				U2 (Légèrèment us)	C2	20 1,96	6	Èpoque moderne (XVIe-XVIIIe s.)	Principauté de Clèves-Regault	François de Bourbon-Comte (1605-1644) prince de Clèves-Regault	Double denier tournois			1605-1614	CGKL 2002, n°674
Georville	14	Tinacourt	1988-1989	HH16 E8 chemin sec.	111	Monnaie(s) isolé(s)	Monnaie	Billon	(...)(O)(V)(...)	Croix pattée	+TYRON(...)(V)	Croix pattée				U2 (Légèrèment us)	C0	20 0,6	2	Bas Moyen-Âge (XIIIe-XVe s.)	Royaume de France (987-1795)	Lois VIII (1225-1250) roi de France	Denier tournois			1223-1245	Duplessy 1999, n°188
Georville	14	Tinacourt	1990-1991	III16 C2 cour 75c	112	Monnaie(s) isolé(s)	Monnaie	Billon blanc	DEI GRACIA	K couronné, accolé de deux ls, bouton de cloze ls	(8) FRANCOV REX. légende exécutée : +BNDICTV...	Croix pattée				U3 (Mojevement us)	Sans	27 2,09	9	Bas Moyen-Âge (XIIIe-XVe s.)	Royaume de France (987-1795)	Charles V (1364-1380) roi de France	Blanc denier			1366	Duplessy 1999, n°363
Georville	14	Tinacourt	1990-1991	FF20 D7 cour 25c	113	Monnaie(s) isolé(s)	Monnaie	Billon	+HOH...X	Dans le champ FRANCO en deux lignes	+(-...)(V)	Croix				U3 (Mojevement us)	C2	22 0,97	3	Bas Moyen-Âge (XIIIe-XVe s.)	Royaume de France (987-1795)	Jean II (1350-1364) roi de France	Denier parisis			1355	Duplessy 1999, n°330
Georville	14	Tinacourt	1990-1991	FF18 D6 bât 62	114	Monnaie(s) isolé(s)	Monnaie	Billon	(...)	Neuf monnaies d'hermine en plein champ posées en 1, 2, 3, 2, 4 et 1.	(...)	Croix pattée				U5 (Fortement à enrèchement us)	C1	24 0,82	12	Bas Moyen-Âge (XIIIe-XVe s.)	Duché de Bretagne	Jean IV (1364-1399) duc de Bretagne	Blanc denier			1364-1399	Jéquel 1998, n°282
Georville	14	Tinacourt	1990-1991	FF18 E8 bât 62	115	Monnaie(s) isolé(s)	jeton de compte	Laiton	aeprigrphe	Croix longue cantonnée d'un groupe de 5 besants dans chaque canton, chaque	Aeprigrphe	Croix longue cantonnée d'un groupe de 5 besants dans chaque canton, chaque entouré des				U2 (Légèrèment us)	C2	20 0,52	12	Bas Moyen-Âge (XIIIe-XVe s.)	Royaume d'Anjou (907-1707)	Maître de fabrique indéterminé	Jeton de compte			1300-1325	Mehner 1988, n°292
Georville	14	Tinacourt	1990-1991	EE20 C8 cour 23b	116	Monnaie(s) isolé(s)	Monnaie	Billon	+IOHANNES DVX (annelet pointe) N (retr)	Trois hermines posées 2 et 1, au-dessus N (retr)	+MOINE...IE	Croix				U2 (Légèrèment us)	C2	21 0,98	7	Bas Moyen-Âge (XIIIe-XVe s.)	Duché de Bretagne	Jean IV (1365-1399) duc de Bretagne	Double denier	Nantes		1385-1399	Jéquel 1998, n°308
Georville	14	Tinacourt	1990-1991	FF18 B5 cour 61	117	Monnaie(s) isolé(s)	Monnaie	Billon	(...)(S)(C)(...)	Croix pattée	Aeprigrphe	Tête bisso-chartraine cantonnée de deux besants; fait est formé par un besant et le manoir par un le corché à droite.				U3 (Mojevement us)	C1	15 0,4	12	Bas Moyen-Âge (XIIIe-XVe s.)	Comté de Chartres	Charles de Valois (1293-1328) comte de Chartres	Denier	Chartres		1293-1325	Duplessy 2004, n°440 / Michon 2016, type XXXV
Georville	14	Tinacourt	1990-1991	HH16 C8 bât 65	118	Monnaie(s) isolé(s)	Monnaie	Billon	+CASTR...DANN	Croix pattée	Aeprigrphe	Tête bisso-chartraine à droite, entre deux besants, un besant au centre et une étoile à six branches entre deux besants en dessous				U3 (Mojevement us)	C1	15 0,42	12	Bas Moyen-Âge (XIIIe-XVe s.)	Vicomté de Châteaudun	Roué de Clément (1264-1302), vicomte de Châteaudun	Obole	Châteaudun		1264-1302	Michon 2016, type XXXV
Georville	14	Tinacourt	1990-1991	FF20 C7 bât 25	119	Monnaie(s) isolé(s)	Monnaie	Billon noir	(...)	Croix pattée	(...)	Clair tournois accolé de deux annelets				U3 (Mojevement us)	C2	18 1,18	12	Bas Moyen-Âge (XIIIe-XVe s.)	Duché de Bretagne	Charles de Blois (1341-1361) duc de Bretagne	Denier			1354-1355	Jéquel 1998, n°136137
Georville	14	Tinacourt	1990-1991	FF18 E5 bât 62.4	120	Monnaie(s) isolé(s)	Monnaie	Cuivre	CAISAR PONT MAX	Tête laurée d'Auguste à droite	(...)	antid de Lyon				Sans	Sans	26 9,71	3	Antiquité romaine (Haute-Empire, 27 av.-235)	Principat (27 av.-14 apr. J.-C., J.C. - 14)	Auguste (27 av.-14 apr. J.-C.), empereur	As	Lyon		8 av. J.-C. - 3 av. J.C.	RIC I, 0923, n°230

Commune (nom actuel)	Département	Lieu-dit	Date de la découverte	Situation (zone/secteur US/Structure, découverte)	N° inventaire	Type d'objet	Matériau	Légende (droit)	Champ (droit)	Légende (revers)	Champ (revers)	Commentaire	Modifications, mutilations	État de conservation	Usure	Corrosion	Diamètre Poids	Axe	Donnée numismatique (monnaie)	Entité politique	Émetteur	Dénomination	Production	Atelier	Date ou période d'émission	Référence
Genêtsville	14	Tranxout	1990/1991	FF18 A3 cour 61	Monnaie(s) isolé(s)	Norman	Bronze	(...)	Base diadémée à droite	SECYRI(...)	Victoire à gauche, portant une couronne et une palme			U4 (Fortement usé)	C3	18	1,69	12	Antiquité romaine (Antiquité tardive, 235-476)	Empire Romain (27 av.J.C.-476)	Valerien Ier (364-375), empereur	Aes 3			364-375	RIC IX, 1951
Genêtsville	14	Tranxout	1990/1991	GG19 C2 bâti 51	Monnaie(s) isolé(s)	Norman	Billon	D REX PORTVGL	Croix cantonnée de deux éléments et de deux croisants	ALGA(...)	Cinq bisons disposés en croix autour d'une légende			U4 (Fortement usé)	C1	17	0,51	4	Bas Moyen-Âge (XIIIe-XVe s.)	Roquans du Poing (1139-1910)	Désir Ier (1279-1325), roi du Portugal	Denier			1279-1325	Goms 2007, n°03-01
Genêtsville	14	Tranxout	1990/1991	GG16 E8 cour 69	Monnaie(s) isolé(s)	Norman	Billon noir	+KAROLVS R DVX	Croix pattée	+BRITANORVM	Châtel normand accolé de deux rinceaux			U3 (Mojevement usé)	C1	19	0,66	11	Bas Moyen-Âge (XIIIe-XVe s.)	Duché de Bretagne (1364, dec. de 1561)	Charles de Blois (1341-1351), duc de Bretagne	Denier tournois			1354-1355	légalé 1998, n°136137
Genêtsville	14	Tranxout	1990/1991	HH18 D2 chemin	Monnaie(s) isolé(s)	Norman	Cuivre	LOYS XIII RD(...)	Base de Louis XIII à droite	(...), JOYNOIS (...), ANCOR(...)	unus in posés 2 et 1		Manque	U4 (Fortement usé)	C1	19	1,07	6	Epoque moderne (XVIe-XVIIIe s.)	Royaume de France (987-1793)	Louis XIII (1610-1643), roi de France	Double denier tournois			1610-1643	CGKL n°270-510
Genêtsville	14	Tranxout	1990/1991	HH16 H6 bâti 65	Monnaie(s) isolé(s)	Norman	Billon	(...), PUS RI(...)	Croix pattée	(...), ANCOR(...)	Châtel normand accolé de deux rinceaux		Peut manquer	U3 (Mojevement usé)	C1	16	0,45	11	Bas Moyen-Âge (XIIIe-XVe s.)	Royaume de France (987-1793)	Philippe VI (1328-1350), roi de France	Pie tournois			1348	Duplessy 1999, n°280
Genêtsville	14	Tranxout	1990/1991	HH16 E1 cour 66b	Monnaie(s) isolé(s)	Norman	Cuivre	(...)	Tête ne d'Hadrhan à droite	(...)	(...)			U5 (Fortement usé)	C3	33	20,9	12	Antiquité romaine (République)	Empire Romain (27 av.J.C.-476)	Hadrhan (117-138), empereur romain	Sesterce			117-138	RIC II, 1926, n°1600-2438
Genêtsville	14	Tranxout	1990/1991	II16 D2 cour 73c	Monnaie(s) isolé(s)	Norman	Billon	(...)	(...)	(...)	(...)			U3 (Mojevement usé)	C4	17	0,39	Indéterminé	Bas Moyen-Âge (XIIIe-XVe s.)	(...)	(...)	Obole			XIII-XIVe s.	/
Genêtsville	14	Tranxout	1990/1991	FF17 B7 bâti 58.2	Monnaie(s) isolé(s)	Norman	Billon	(...)	(...)	(...)	(...)		Monnaie ornée	U3 (Mojevement usé)	C4	19	0,61	Indéterminé	Bas Moyen-Âge (XIIIe-XVe s.)	(...)	(...)	Denier			XIV-XVe s.	/
Genêtsville	14	Tranxout	1990/1991	II16 B4 bâti 66	Monnaie(s) isolé(s)	Norman	Billon	+M(...), BRAC(...)	IOHNS sur deux lignes	(...), MOSEFA F(...)	Croix pattée			U3 (Mojevement usé)	C2	22	1,45	12	Bas Moyen-Âge (XIIIe-XVe s.)	Duché de Barban	Jeune de Barban (1355-1406), duchesse de Barban/Philippe II (1384-1404), comte de Flandre	Mite			1384-1389	De Mey 1969, n°258
Genêtsville	14	Tranxout	1990/1991	FF18 E5 bâti 67	Monnaie(s) isolé(s)	Norman	Billon	+MONETA: CENOM	Couronne fleurdelisée, dessous un lis	+SIGNVMDEMI VI	Croix canonicale au 1 et 4 d'un côté, au 2 et 3 d'un autre de lis			U2 (Légèrement usé)	C1	22	0,83	11	Bas Moyen-Âge (XIIIe-XVe s.)	Comté du Maine	Charles III (1296-1314), comte du Maine	Denier mausois	Le Mans		1290-1314	Poey d'Avant 1858, n°1718 / n°1609
Genêtsville	14	Tranxout	1990/1991	HH17 B2 cour 66b	Monnaie(s) isolé(s)	Norman	Alliage de cuivre	(...)	(...)	(...)	Victoire courant à gauche			U5 (Fortement usé)	C2	12	0,72	12	Antiquité romaine (Antiquité tardive, 235-476)	Empire Romain (27 av.J.C.-476)	(...)	Nannus			IVe s.	/
Genêtsville	14	Tranxout	1990/1991	FF18 D7 bâti 62	Monnaie(s) isolé(s)	Norman	Alliage de cuivre	(...)	Base naïve de Victoria à droite	(...)	(...)			U4 (Fortement usé)	C3	18	2,37	11	Antiquité romaine (Antiquité tardive, 235-476)	Empire des Gaules (260-274)	Victorin (269-271)	Antoninian			268-271	RIC V2, 1933
Genêtsville	14	Tranxout	1990/1991	GG17 G8 cour 59b	Monnaie(s) isolé(s)	Norman	Billon noir	(...), VL...COM(...)	Croix pattée	(...), SIS (...), STRO	Tête bisso-chrétienne à droite avec deux bisons enroulés autour d'une légende, les coiffeurs au-dessous			U2 (Légèrement usé)	C3	15	0,42	2	Bas Moyen-Âge (XIIIe-XVe s.)	Comté de Blois	Guy Ier (1307-1328), comte de Blois	Obole	Bois		1307-1328	Poey d'Avant 1858, n°1718 / Michon 2016, type XVII
Genêtsville	14	Tranxout	1990/1991	GG16 G8 bâti 70	Monnaie(s) isolé(s)	Norman	Billon noir	(...), P+SCOP	Croix haute dont le pied comme la légende	+VL...RIEN	Croix à gauche			U2 (Légèrement usé)	C3	16	0,35	11	Bas Moyen-Âge (XIIIe-XVe s.)	Évêché de Vickers	Alberic de Poey (1297-1306), évêque de Vickers	Obole/Feit denier	Viviers		1297-1306	Poey d'Avant 1860, n°3868
Genêtsville	14	Tranxout	1990/1991	III 6 A4 bâti 66	Monnaie(s) isolé(s)	Norman	Billon	(...), REX	Fleur de lis accolée de deux points	(...), DVPLEX	Croix fleurdelisée	Pourmutation par sautons		U3 (Mojevement usé)	C1	18	0,61	6	Bas Moyen-Âge (XIIIe-XVe s.)	Royaume de France (987-1793)	Philippe VI (1328-1350), roi de France	Double denier tournois			1342	Duplessy 1999, n°2648

Commune (nom actuel)	Département	Lieu-dit	Date de la découverte	Situation (zone/secteur US/Structure)	N° inventaire	Type d'objet	Matériau	Légende (front)	Champ (droit)	Légende (revers)	Champ (revers)	Commentaire	Modifications, mutilations	État de conservation	Usure	Corrosion	Diamètre	Poids	Axe	Donnée numismatique (monnaie)	Entité politique	Émetteur	Dénomination	Production	Atelier	Date ou période d'émission	Référence typologique
Geothville	14	Tranxcont	1990/1991	EE18 G4 cour 61	136	Monnaie	Bilan	(...)(HE...)	Ecu de France couronné accolé de deux H	(...)(NO...)	Croix écharnée cantonnée de quatre couronnes	Dozin d'Henri III, couronné en quinconne sous Louis XIII	Contournerque d'un ls. romanis totale	U4 (Fortement usé)	C2	24	1,76	12	Epoque moderne (XVIe-XVIIIe s.)	Royaume de France (987-1793)	Henri III (1574-1589), roi de France	Quinze			1640	Duplessy 1999, n°1140	
Geothville	14	Tranxcont	1990/1991	GG17 H4 cour 60b	137	Monnaie	Bilan	+PHILPPVS REX	Croix écharnée	+MONETA DVPLEX	REGALIS sous une fleur de lis, un globe en dessous		U3 (Moyennement usé)	C1	19	1,26	3	Bas Moyen-Âge (XIIIe-XVe s.)	Royaume de France (987-1793)	Philippe IV (1285-1314), roi de France	Double denier poisis				1303-1305	Duplessy 1998, n°227B	
Geothville	14	Tranxcont	1990/1991	HH16 G1 bûl 73	138	Monnaie	Bilan	+KAROLVS COMES	Croix cantonnée d'un ls en 2	+ANDEGAVENSIS	Croix accolée de deux ls verticaux		U3 (Moyennement usé)	C1	15	0,26	7	Bas Moyen-Âge (XIIIe-XVe s.)	Comté de Nivernais (1290-1312)	Charles III	Obole	Angers			1290-1314	Duplessy 2004, n°391	
Geothville	14	Tranxcont	1990/1991	II17 B6 cour 76b	?	Monnaie	Bilan	(...)	Châtel tournois	(...)(RO...)	Croix patée	Monnaie orlée	U4 (Fortement usé)	C2	19	0,45	Indéterminé	Bas Moyen-Âge (XIIIe-XVe s.)		/	/	Denier tournois			XIIIe-XVe s.	/	
Geothville	14	Tranxcont	1990/1991	FF18 A7 cour 61	140	Monnaie	Cuivre	(...)	Tête laurée de Vespasien à droite	(...)	(...)		U5 (Fortement à embranchement usé)	C2	32	17,6	12	Antiquité romaine (Haute-Empire, 27 av.J.C.-476)	Empire Romain (27 av.J.C.-476)	Vespasien (69-79), empereur romain	Sesterce			69-79	RIC II, 192b		
Geothville	14	Tranxcont	1990/1991	FF18 FF17 bûl 55	141	Monnaie	Bilan	(...)(O...)	DVX couronné	(...)	Croix fleurdelisée courant la légende	France royal cernée, légende majoritairement bis, chapp	U3 (Moyennement usé)	C1	18	0,57	12	Bas Moyen-Âge (XIIIe-XVe s.)	Duché de Bretagne	Charles de Blois (1341-1364), duc de Bretagne	Double denier				1355-1356	Idemal 1998, n°122	
Geothville	14	Tranxcont	1990/1991	GG18 G2 bûl 55	142	Monnaie	Cuivre	(...)	(...)	(...)	(...)		U5 (Fortement à embranchement usé)	C2	16	1,07	12	Epoque moderne (XVIe-XVIIIe s.)		/	/	Denier tournois			XVIIe s.	/	
Geothville	14	Tranxcont	1990/1991	HH15 G8 bûl 73	143	Monnaie	Bilan	+LADOVICVS REX	Croix patée	+TRONVS CIVI	Châtel tournois		U3 (Moyennement usé)	C1	19	0,81	4	Bas Moyen-Âge (XIIIe-XVe s.)	Royaume de France (987-1793)	Charles VIII (1223-1226), roi de France	Denier tournois			1223-1245	Duplessy 1999, n°188		
Geothville	14	Tranxcont	1990/1991	FF18 E5 bûl 67	144	Monnaie	Bilan	+KAROLVS... REX	Trois ls posés en 2 et 1	+...IN ETA DVPL...)	Croix fleurdelisée dont les ls accolés de points courent la légende		Manques	C1	22	0,83	8	Bas Moyen-Âge (XIIIe-XVe s.)	Royaume de France (987-1793)	Charles VI (1380-1422), roi de France	Double denier tournois			1385	Duplessy 1999, n°393		
Geothville	14	Tranxcont	1990/1991	FF18 F6 bûl 67	145	Monnaie	Poin	Aseignable	Tête stylisée composée de volute et d'arc de cercles ; autour d'un renfort central ; bourrelet	Aseignable	Plan patiné en deux : au-dessus, un arc de cercle ; au-dessous, trois chevrons.		Manques	C1	18	1,9	3	Âge du Fer (La Tène)	Gaulois, "Aulriques Eburonnes"	/	Poin				Ier s. av.J.C	DT, II, n°557 / Scheers, 1977, n°205 (112)	
Geothville	14	Tranxcont	1990/1991	II15 G8 bûl 72	146	Monnaie	Bilan	+LADOVICVS REX	Croix patée	+TRONVS CIVI	Châtel tournois		U4 (Fortement usé)	C2	20	0,7	8	Bas Moyen-Âge (XIIIe-XVe s.)	Royaume de France (987-1793)	Charles VIII (1223-1226), roi de France	Denier tournois				1223-1245	Duplessy 1999, n°188	
Geothville	14	Tranxcont	1992	III16 B5 bûl 66	147	Monnaie	Cuivre	(...)	(...)	(...)	(...)	Denier-norman	U5 (Fortement à embranchement usé)	C2	31	11,7	12	Antiquité romaine (Haute-Empire, 27 av.J.C.-476)	Empire Romain (27 av.J.C.-476)	/	/	Demi-sesterc			I-IIe s.	/	
Geothville	14	Tranxcont	1992	CC23 G8 chemin	20	Monnaie	Poin	Aseignable	Tête stylisée à gauche, frel, le nez, le bec et le menton ornés par quatre globes ; la chevelure est simplée par une ligne qui constitue	Aseignable	Simple à droite, au-dessus du dos une branche, au-dessous, plus avec deux volutes		U2 (Légèrement usé)	C3	18	2,49	9	Âge du Fer (La Tène)	Gaulois, "Aulriques Eburonnes"	/	Poin				Ier s. av.J.C	DT, II, n°557 / Scheers, 1977, n°204-205	
Geothville	14	Tranxcont	1992	CC22 H4 cour 14c	2	Monnaie	Bronze	SVTICOS	Base à gauche portant un casque avec ligne courbe et anse	SVTICOS	Base à gauche, la crotte peinte ; au-dessus du dos une branche, au-dessous, plus avec deux volutes		U2 (Légèrement usé)	C2	16	2,62	2	Âge du Fer (La Tène)	Gaulois "Vélocasses"	SVTICOS	Bronze				Ier s. av.J.C	DT, I, 84 (n°609) / Lauer, 1892, n°7370	
Geothville	14	Tranxcont	1992	CC23 E3 bûl 75	9	Monnaie	Allège de cuivre	(...)	Base laurée de Léris à droite	(...)	(...)	Denier-norman	U4 (Fortement usé)	C2	25	2,35	6	Antiquité romaine (Antiquité tardive, 235-476)	Empire Romain (27 av.J.C.-476)	Licinius (308-324), empereur romain	Follis	Londres			310-314	RIC VI, 1967	

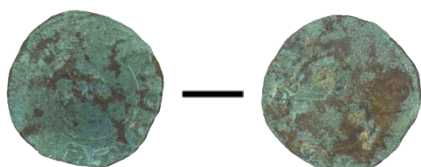
Commune (nom actuel)	Département	Lieu-dit	Date de la découverte	Situation (zone/secteur US/Structure)	N° inventaire	N° de la découverte	Type d'objet	Matériau	Légende (front)	Champ (droit)	Légende (revers)	Champ (revers)	Commentaire	Modifications, mutilations	État de conservation	Usure	Corrosion	Diamètre	Poids	Axe	Donnée numismatique (monnaie)	Entité politique	Émetteur	Dénomination	Production	Atelier	Date ou période d'émission	Référence typologique
Greenville	14	Traucourt	1992	CC23 E6 cour 6a	151	Méreau	Plomb/d'au		Oscule stylisé		(...)	Croix, un besant au centre				U3 (Moyennement usé)	C1	14	0,95	Indéterminé	Bas Moyen-Âge XIIIe-XVe s.	Royaume de France (987-1793)	/	Méreau			XIIIe s.	/
Greenville	14	Traucourt	1992	CC23 A5 cour 6b	152	Monnaie	Billon		Croix cantonnée d'un lisené 2		NI...AVENSIS	Croix accolée de deux lis verticaux	Monnaie légèrement tortillée		U3	C1	17	0,44	3	Bas Moyen-Âge XIIIe-XVe s.	Comté d'Anjou	Charles III (1290-1314)	Denier	Angers	1290-1314	Duplessy 2004, n°1390		
Greenville	14	Traucourt	1992	DD21 E5 cour 20b	153	Monnaie	Alliage de cuivre		Besac naïf de Gallien à droite		(...)	Animal				U4 (Fortement usé)	C3	18	2,94	10	Antiquité romaine (Antiquité tardive, 235-476)	Empire Romain (27 av. J.-C. - 476)	Gabien (261-268), empereur romain	Antoninien	Rome	267	RIC Va, 197, émission du besac à droite	
Greenville	14	Traucourt	1992	DD23 G8 bit 11	154	Monnaie	Billon		Croix pattée		Aerigraphe	Tête bbso-chrétienne à droite, un besant, un autre devant le nez, un troisième derrière la tête, les crochets dessous				U3 (Moyennement usé)	C1	18	0,74	3	Bas Moyen-Âge XIIIe-XVe s.	Comté de Chartres	Charles de Valois (1293-1328), comte de Chartres	Denier	Chartres	1293-1328	Duplessy 2004, n°440 / Michon 2016, type XVI	
Greenville	14	Traucourt	1992	DD23 G5 bit 10	155	Monnaie	Billon		Croix pattée		+TIRONVS CIVIS	Châtel tournois				U2 (Légèrement usé)	C1	15	0,41	2	Bas Moyen-Âge XIIIe-XVe s.	Royaume de France (987-1793)	Philippe IV (1285-1314), roi de France	Obole tournois		1290-1295	Duplessy 1999, n°224	
Greenville	14	Traucourt	1994	DD23 E1 bit 11	156	Monnaie	Billon		Châtel tournois surmonté d'une croix coupant la légende à 12 heures		(...RONVS CIVI	Croix pattée				U3	C2	19	0,76	6	Bas Moyen-Âge XIIIe-XVe s.	Abbaye de Saint-Martin de Tours	Indéterminé de l'abbaye Saint-Martin de Tours (s. c.)	Denier tournois	Saint-Martin de Tours	1190-1200	Duplessy 2004, n°412	
Greenville	14	Traucourt	1994	II17 C3 cour 84b	157	Monnaie	Billon		Croix pattée		CASI...	Châtel avec un lis en cœur, au-dessous un croissant contenant un besant et coupant la légende à 6 heures				U3 (Moyennement usé)	C1	15	0,22	12	Bas Moyen-Âge XIIIe-XVe s.	Vicomte de Châteaufort	Raoul de Clermont (1264-1302), vicomte de Châteaufort	Obole	Châteaufort	1264-1302	Pey d'Avant, 1838, n°1871 / Michon 2016, type XXXIV	
Greenville	14	Traucourt	1994	II18 C1 cour 76b	158	Monnaie	Billon		Champ écartelé aux armes de Bretagne et de Deux		(...)	Croix pattée				U4 (Fortement usé)	C1	18	0,19	12	Bas Moyen-Âge XIIIe-XVe s.	Duché de Bretagne #Vicomte de Langes	Duché de Bretagne	Denier	Châteaufort	XIVe s.	/	
Greenville	14	Traucourt	1994	JI18 B1 bit 95	159	Monnaie	Billon		Croix coupant la légende		Aerigraphe	Fronton de châtel tournois portant deux anneaux à la base, surmonté d'une croix et accolé de deux lis			U3 (Moyennement usé)	C2	16	0,39	3	Bas Moyen-Âge XIIIe-XVe s.	Royaume de France (987-1793)	Philippe IV (1285-1314), roi de France	Tournois simple		1295-1303	Duplessy 1999, n°230		
Greenville	14	Traucourt	1994	II17 E5 bit 78	160	Monnaie	Billon		Croix pattée		(...YSL...)	Châtel tournois				U3 (Moyennement usé)	C2	17	0,6	9	Bas Moyen-Âge XIIIe-XVe s.	Royaume de France (987-1793)	Philippe IV (1285-1314), roi de France	Denier tournois		1290-1295	Duplessy 1999, n°223	
Greenville	14	Traucourt	1994	KK18 A3 cour 110	161	Monnaie	Billon		(...)		(...)	Croix pattée				U3 (Moyennement usé)	C4	18	0,69	Indéterminé	Bas Moyen-Âge XIIIe-XVe s.	/	/	Denier		XIII-XIVe s.	/	
Greenville	14	Traucourt	1994	JI17 C1 bit 99	162	Monnaie	Billon blanc		Croix		+FRANCORVM	châtel tournois bordure de onze lis				U3 (Moyennement usé)	C1	24	1,4	12	Bas Moyen-Âge XIIIe-XVe s.	Royaume de France (987-1793)	Jean II (1350-1364), roi de France	Malle blanche		1351	Duplessy 1999, n°296	
Greenville	14	Traucourt	1994	JI15 C6 fosse 156	163	Monnaie	Billon		Croix pattée		Aerigraphe	Tête bbso-chrétienne à droite, un besant, un autre devant le nez, un troisième derrière la tête, les crochets dessous				U3 (Manques)	C1	15	0,34	10	Bas Moyen-Âge XIIIe-XVe s.	Comté de Chartres	Charles de Valois (1293-1328), comte de Chartres	Obole	Chartres	1293-1328	Duplessy 2004, n°440 / Michon 2016, type XVI	
Greenville	14	Traucourt	1994	III7 D1 chemin	164	Monnaie	Billon		Clé à fronton crénelé, coupant la légende en haut, et ornée de deux		+DEROMENSIS	Croix pattée				U3 (Moyennement usé)	C1	19	0,7	6	Bas Moyen-Âge XIIIe-XVe s.	Comté de Romorantin	Aphonse de France (1241-1271), comte de Romorantin	Denier	Romorantin	1241-1263	Pey d'Avant, 1838, n°2267	
Greenville	14	Traucourt	1994	III7 D6 bit 77	165	Monnaie	Billon noir		Croix pattée		(...C...)	Aigle éployée				U4 (Fortement usé)	C3	17	0,39	12	Bas Moyen-Âge XIIIe-XVe s.	Seigneurie de Wallcourt	Guillaume Ier seigneur de Wallcourt	Double mite	Wallcourt	1330-1337	Pey d'Avant, 1862, n°6926	

Commune (nom actuel)	Département	Lieu-dit	Date de la découverte	Situation (zone/secteur US/Structure, découverte)	N° inventaire	Type d'objet	Matériau	Légende (front)	Champ (front)	Légende (revers)	Champ (revers)	Commentaire	Modifications, mutilations	État de conservation	Usure	Corrosion	Diamètre	Poids	Axe	Donnée numismatique (monnaie)	Entité politique	Émetteur	Dénomination	Production	Atelier	Date ou période d'émission	Référence typologique
Genêtsville	14	Trancourt	1994	J17 D7 bat 97	166	Monnaie	Billon	+PHILIPPVS FRANC	Coronne, accostée de deux amants, chargés du mot REX	+MONETA DYPLEX	Croix latine treflée en creux, à la hampe de laquelle sont attachés deux besans, coupant la			U3 (Moyennement usé)	C2	21	0,92	3	Bus Moyen-Âge (XIIIe-XVe s.)	Royaume de France (987-1793)	Philippe VI (1328-1350), no de France	Double denier tournois			1348	Daplessy 1999, n°272	
Genêtsville	14	Trancourt	1994	J17 E4 bat 94	167	Monnaie	Billon	(...)NES DVX	Deux rouschans éte en haut, séparés par une croquette ou une rosace et accostés de NAANT sur deux lignes séparées par deux croisées	(...)JAN(,)	Croix fémellée au pied formé par une machete d'hermine			U4 (Fortement usé)	C2	20	1,06	5	Bus Moyen-Âge (XIIIe-XVe s.)	Duché de Bretagne	Jean de Montfort (1314-1345), duc de Bretagne	Double denier	Nantes		1341-1345	Jéquel 1998, 1993	
Genêtsville	14	Trancourt	1994	J14 H4 //////	168	Monnaie	Billon	+PHI...REX	Croix fémelle	(...)JADV(,)	REGALES sans me fleur de lis, un globe en dessous			U3 (Moyennement usé)	C1	20	0,68	12	Bus Moyen-Âge (XIIIe-XVe s.)	Royaume de France (987-1793)	Philippe IV (1285-1314), no de France	Double denier poisis			1301-1305	Daplessy 1988, n°277B	
Genêtsville	14	Trancourt	1994	I17 F6 bat 77	169	Monnaie	Carre	F.M.D...DV(,)	Bas à droite de Frédéric-Maurice	+D...1641	Grande tour fémellée en bus du champ sans de 7 lis, le tout dans un cercle perlé.			U5 (Fortement à enlacement usé)	C1	19	1,3	6	Epoque moderne (XVIe-XVIIIe s.)	Principauté de Sedan	Tour d'avaingage (1623-1652), prince de	Double denier tournois	Sedan		1641	CGKL 2002, n°540	
Genêtsville	14	Trancourt	1994	HH7 G6 chemin	170	Monnaie	Billon	(...)	Coronne fémellée portant REX en cour	(...M(,)	Croix patée			U3 (Moyennement usé)	C1	20	0,22	12	Bus Moyen-Âge (XIIIe-XVe s.)	Royaume de France (987-1793)	Philippe VI (1328-1350), no de France	Double denier tournois			1348	Daplessy 1999, n°272	
Genêtsville	14	Trancourt	1994	J17 C3 cour 94b	171	Monnaie	Billon	DEI GRACIA	K coronne, accostée de deux lis ; bordure de douze lis	(s)FRANCORV REX ; légende extreme ; BNDICTV...	Croix patée			U2 (Légèrement usé)	C1	26	2,19	6	Bus Moyen-Âge (XIIIe-XVe s.)	Royaume de France (987-1793)	Charles V (1364-1380), no de France	Blanc denier			1365	Daplessy 1999, n°363	
Genêtsville	14	Trancourt	1994	J16 B8 bat 90	172	Monnaie	Allège jeu de compte	(...)	Croix longue cantonnée d'un groupe de 5 besans dans chaque canon, chaque canon, chaque entaillé des bas de la croix se termine par trois besans	(...)	Croix longue cantonnée d'un groupe de 5 besans dans chaque canon, chaque entaillé des bas de la croix se termine par trois besans			U2 (Légèrement usé)	C1	24	2,47	12	Bus Moyen-Âge (XIIIe-XVe s.)	Royaume d'Angleterre (927-1707)	Maître de fabrique indéterminé	Jeon de compte			1300-1325	Meinier 1988, n°292	
Genêtsville	14	Trancourt	1994	J17 F3 bat 94	173	Monnaie	Billon blanc	+IOHANNES REX	Croix patée	+FRANCORVM REX	Châtel tournois, bordure de onze lis			U3 (Moyennement usé)	C1	17	0,83	9	Bus Moyen-Âge (XIIIe-XVe s.)	Royaume de France (987-1793)	Jean II (1350-1364), no de France	Malle blanche			1351, 2eme émission	Daplessy 1999, n°296	
Genêtsville	14	Trancourt	1994	J17 D3 bat 99	174	Monnaie	Billon	(...)ES NA(,)	Lion rampant à gauche	(...)(neT(,)	Croix patée			U4 (Fortement usé)	C1	17	0,67	0	Bus Moyen-Âge (XIIIe-XVe s.)	Comté de Namur	Guillaume Ier (1337-1391), comte de	Mlle			1337-1391	Chalon 1860, n°120	
Genêtsville	14	Trancourt	1994	J16 B8 bat 79	175	Monnaie	Billon	+HES VICE COMES	Croix cantonnée d'un telc au I	(...)VICENC(,)	Champ aux armes de Deux et au finc canon de Bourgogne			U3 (Moyennement usé)	C2	19	0,99	11	Bus Moyen-Âge (XIIIe-XVe s.)	Vicauté de Langes	Jean III (1301-1312), wonte de Langes	Denier	Langes		1301-1312	Daplessy 2004, n°858	
Genêtsville	14	Trancourt	1994	J17 D3 bat 99	176	Monnaie	Allège de centre	(...)	(...)	(...)	(...)	Objet percé			Sans	C2	/	0,12	Sans	Bus Moyen-Âge (XIIIe-XVe s.)	/	/	Applique		XIII-XVe s.	/	
Genêtsville	14	Trancourt	1994	I16 D5 fosse 150	177	Monnaie	Carre	L.XIIIROY(,).A.I 656	Basse coronné à droite	(...)(DEFRANCE	Trois lis			U4 (Fortement usé)	C3	23	3,55	6	Epoque moderne (XVIe-XVIIIe s.)	Royaume de France (987-1793)	Louis XV (1643-1715), no de France	Lard			1656	Daplessy 1999, n°1588	
Genêtsville	14	Trancourt	1994	I16 E5 chemin	178	Monnaie	Allège de centre	(...)	(...)	(...)(,)	Deux soldats debout face à face, cusqués et très maltraités, tenant chacun une hache et s'appuyant sur un bouclier ; au milieu, une enseigna militaire.			U3 (Moyennement usé)	C4	13	1,44	Sans	Antiquité romaine (Antiquité tardoive, 235-476)	/	/	Initiation d'un nummus			IV-Ve s.	/	
Genêtsville	14	Trancourt	1994	KK 14 R2 fosse 158	179	Monnaie	Allège de centre	(...)	(...)	(...)	(...)	Objet percé 3 fois			Sans	C2	/	0,13	Sans	Bus Moyen-Âge (XIIIe-XVe s.)	/	/	Applique		XIII-XVe s.	/	
Genêtsville	14	Trancourt	1994	J17 F2 fosse 150	180	Monnaie	Carre	(...)	(...)	(...)	(...)			U5 (Fortement à enlacement usé)	C2	19	1,4	Indéterminé	Epoque moderne (XVIe-XVIIIe s.)	/	/	Denier tournois			XVIIIe s.	/	

Commune (nom actuel)	Département	Lieu-dit	Date de la découverte	Situation (cote/secteur US/Structure)	Numéro	Nature de la découverte	N° Inventaire	Type d'objet	Matériau	Légende (droit)	Champ (droit)	Légende (revers)	Champ (revers)	Commentaire Frappe	Modifications, mutilations	État de conservation	Usure	Corrosion	Diamètre	Poids	Axe	Domaine numismatique (monnaie)	Entité politique	Émetteur	Dénomination	Production	Atelier	Date ou période d'émission	Référence typologique	
Granthuville	14	Trancourt	1994	MDE118 labours	?	Monnaie(s) bois(s)	181	Monnaie	Cuivre	(...)	(...)	(...)	(...)				US (Fretent à entrement us)	C2	19	1,4	Indéterminé	Epoque moderne (XVIe-XVIIe s.)	/	/	Lied			XVII-XVIII s.	/	
Granthuville	14	Trancourt	1994	J118 J2 bât 95	175	Monnaie(s) bois(s)	182	Autre	Alliage de fer	(...)	(...)	(...)	(...)	Pourtour denté		Traces d'argenture	U4 (Fretent us)	C1	33	6,94	Sans	Epoque moderne (XVIe-XVIIe s.)	/	/	Plaque			XVI-XIXe s.	/	
Granthuville	14	Trancourt	1994	labours	?	Monnaie(s) bois(s)	183	Monnaie	Bronze	(...)	Tête nue de Napoléon III à gauche, au-dessous BARRÉ, le tout dans un gerbeis.	(...)	Aigle déployé, la tête à droite, repose sur un boule, dans un gerbeis.				U3 (Moyennement us)	C4	30	8,71	6	Epoque contemporaine (XIXe-XXe s.)	Second Empire français (1852- 1870) Napoléon III (1852-1870), empereur des Français			10 centimes			1852-1857 2021, n°248	Gadoury
Granthuville	14	Trancourt	1988	BH18 G6 bât 34	10	Monnaie(s) bois(s)	184	Monnaie	Bronze	(...)	(...)	(...)	(...)				U5 (Fretent à entrement us)	C2	/	/	Antiquité romaine (Haut- Empire, 27 av.-235)	Empire Romain (27 av.J.C.- 476)	/	/	/			I-IIe s.	/	

Planches

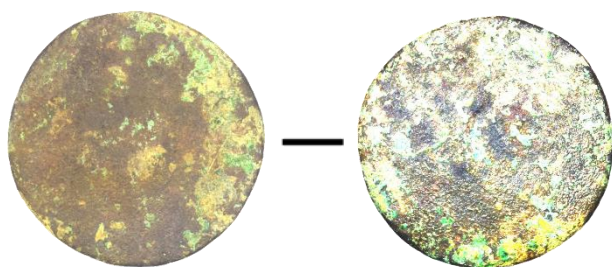
L'intégralité des photographies des monnaies de Trainecourt se trouve réunie dans les planches suivantes. Sauf indication contraire, les clichés ont tous été réalisés par mes soins. Les monnaies sont réparties selon le numéro leur ayant été attribuées, et les droits et les revers sont représentés avec la légende commençant à 12h, les deux faces formant une paire horizontale. L'exemplaire à gauche de la paire et le droit, celui à droite est le revers. Les monnaies sont présentées à l'échelle 1,5 : 1, afin de garantir une meilleure lisibilité¹.



1



2



3



4

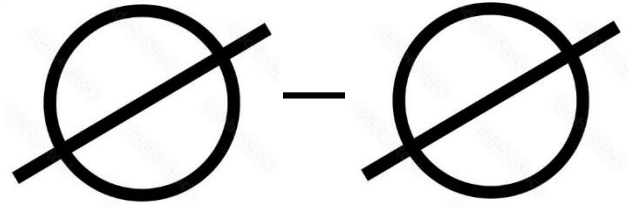
Echelle : 1,5 : 1



¹. Cette échelle s'applique pour tout le mobilier représenté, à l'exception de cinq objets : les monnaies n°23, 126, 140, 182 et 183. Les monnaies n° 23, 126 et 140 sont respectivement différents sesterces émis par Antonin le Pieux, Hadrien et Vespasien. A cela s'ajoute les monnaies n°182 et 183, soit un objet indéterminé et 10 centimes de Napoléon III. Toutes ces monnaies sont présentées à l'échelle 1 : 1, pour un gain de place.



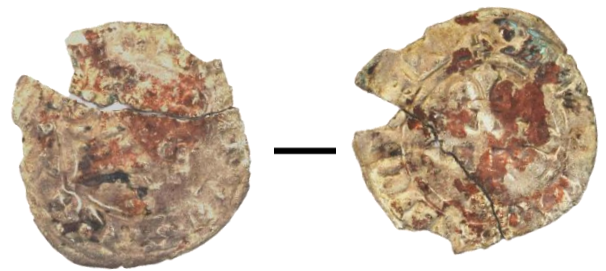
5



9



6



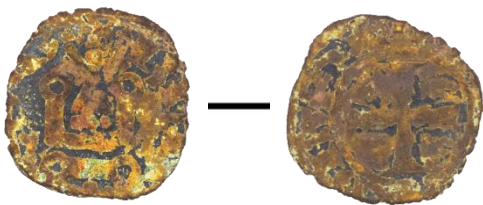
10



7



11



8



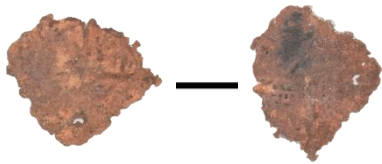
12



13



17



14



18



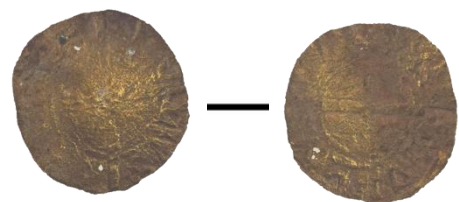
15



19



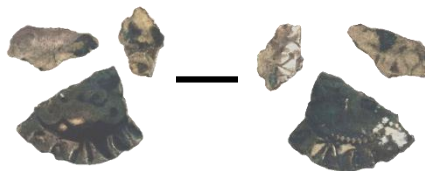
16



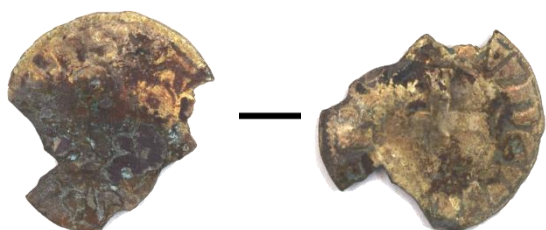
20



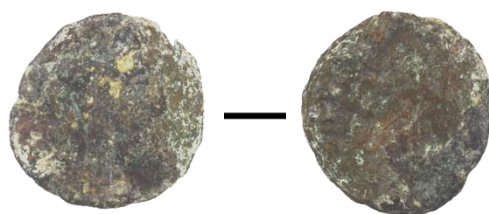
21



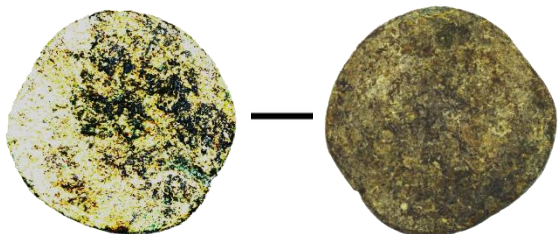
25



22



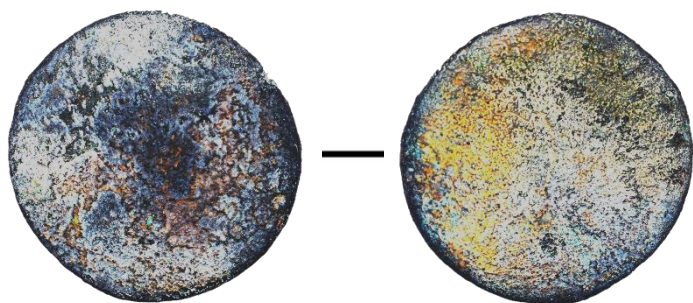
26



23



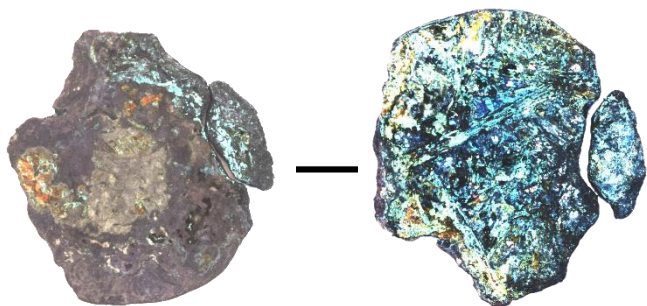
27



24



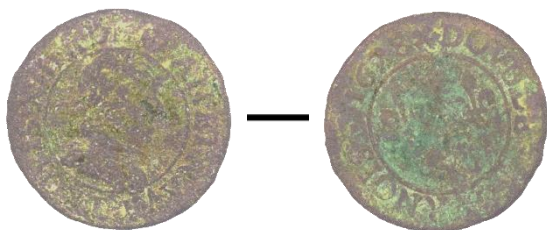
28



29



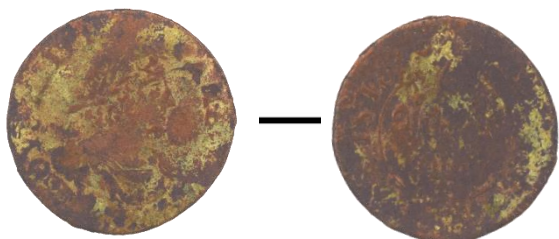
33



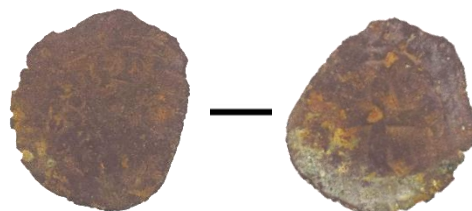
30



34



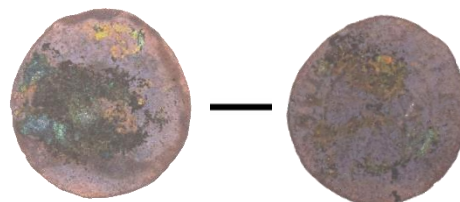
31



35



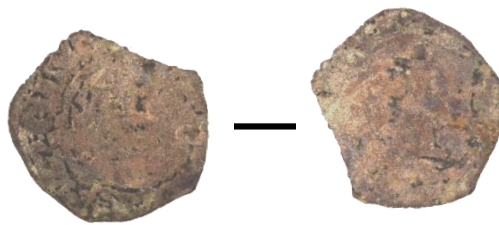
32



36



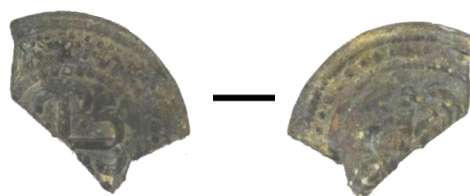
37



41



38



42



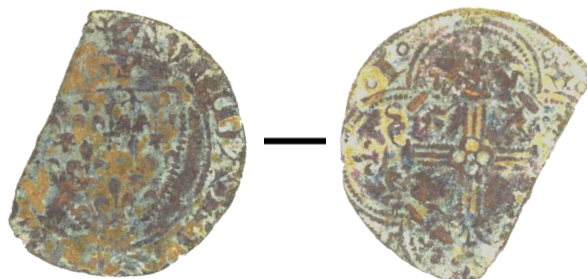
39



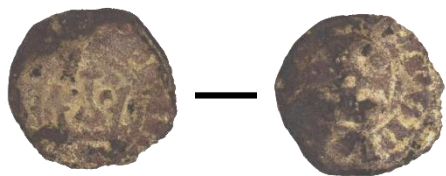
43



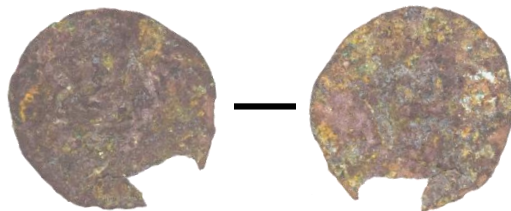
40



44



45



49



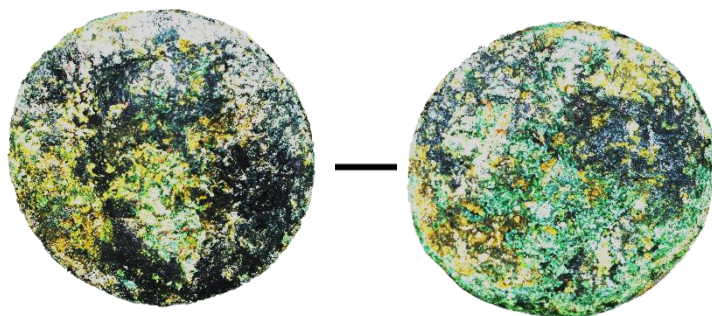
46



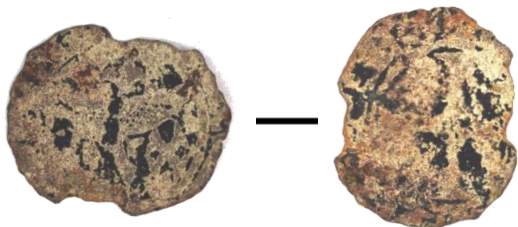
50



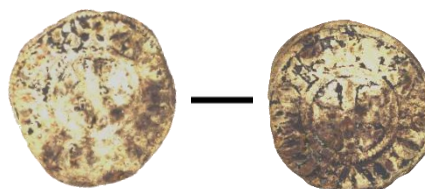
47



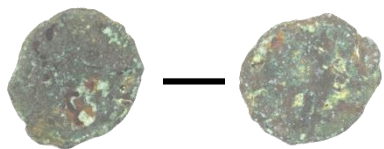
51



48



52



53



57



54



58



55



59



56



60



61



65



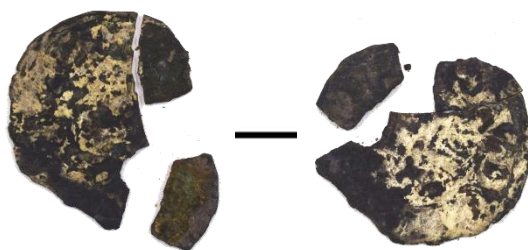
62



66



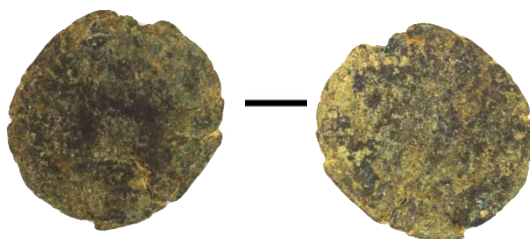
63



67



64



68



69



73



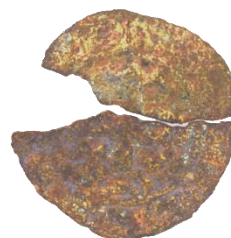
70



74



71



75



72



76



77



81



78



82



79



83



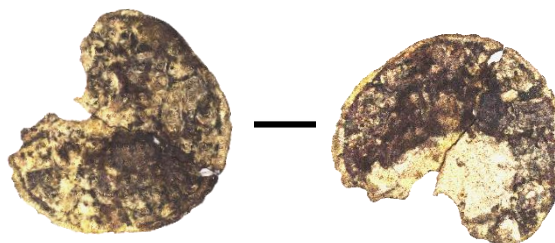
80



84



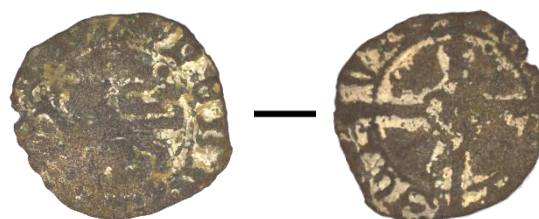
85



89



86



90



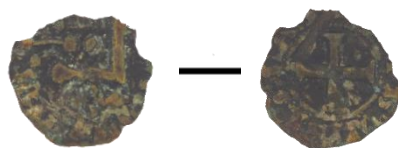
87



91



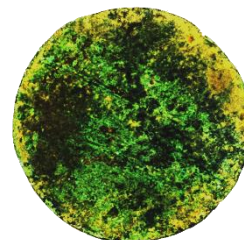
88



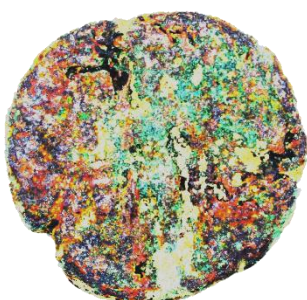
92



93



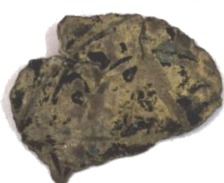
97



94



98



95



99



96



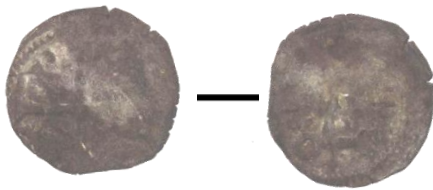
100



101



105



102



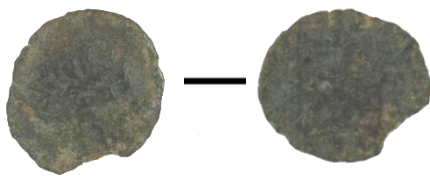
106



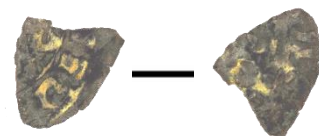
103



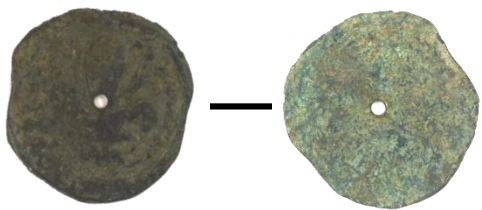
107



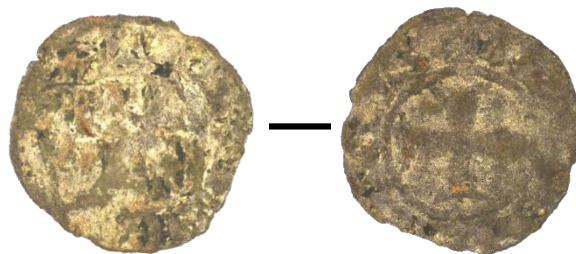
104



108



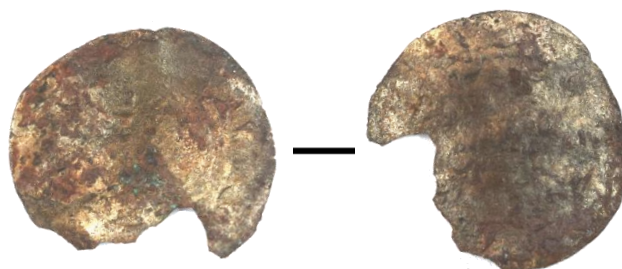
109



113



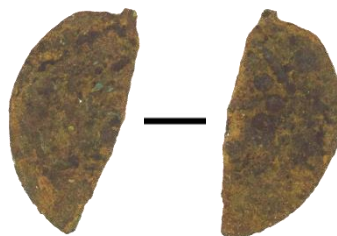
110



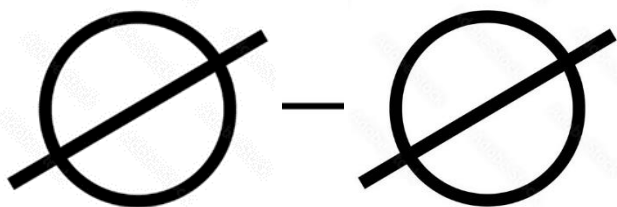
114



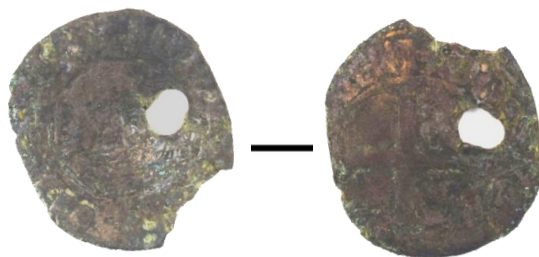
111



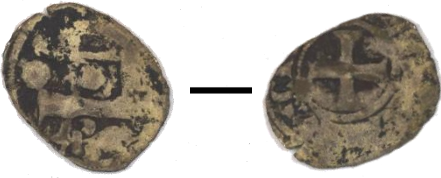
115



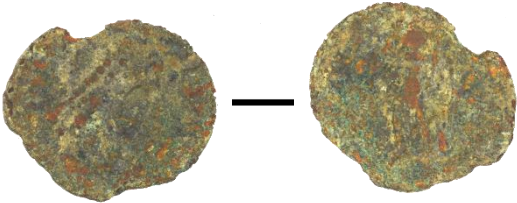
112



116



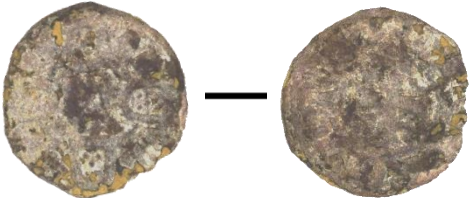
117



121



118



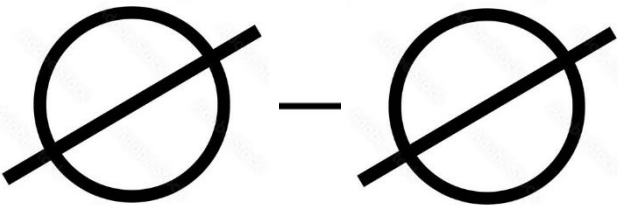
122



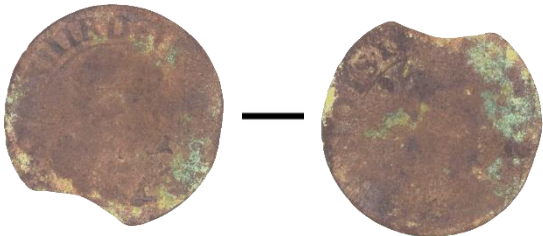
119



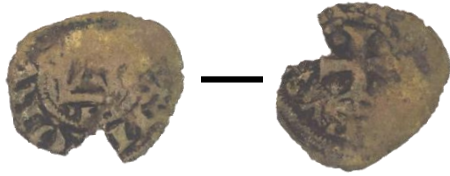
123



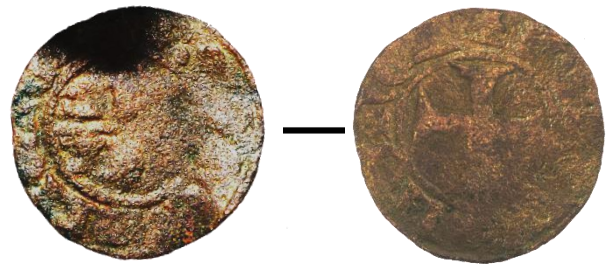
120



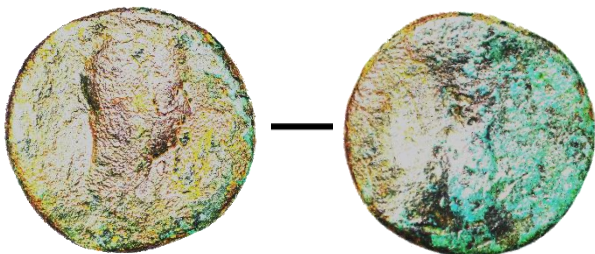
124



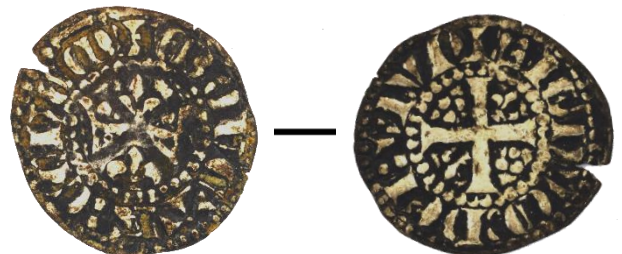
125



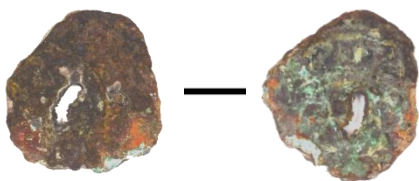
129



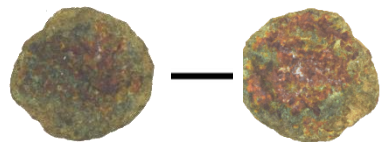
126



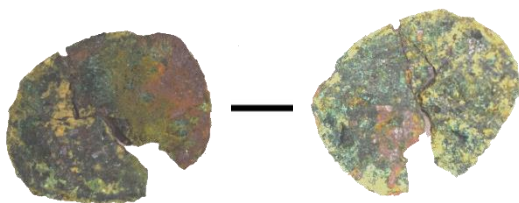
130



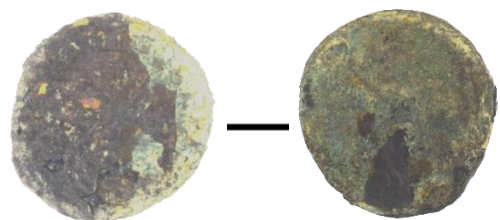
127



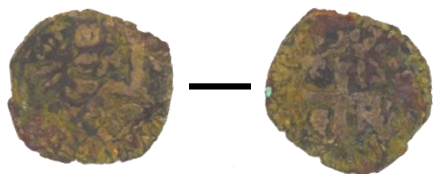
131



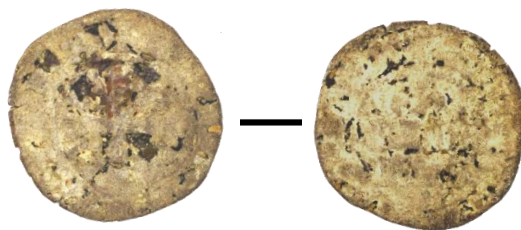
128



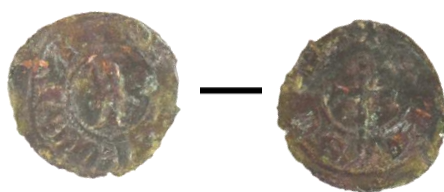
132



133



137



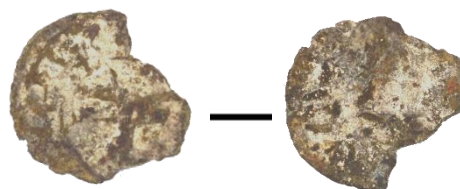
134



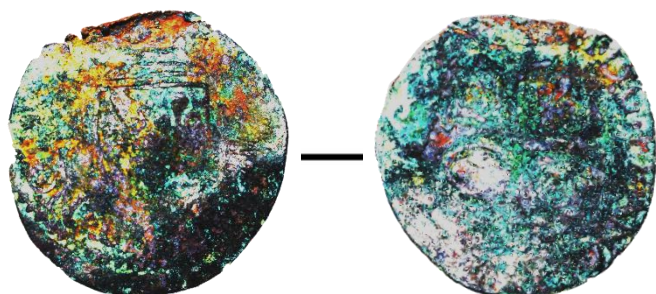
138



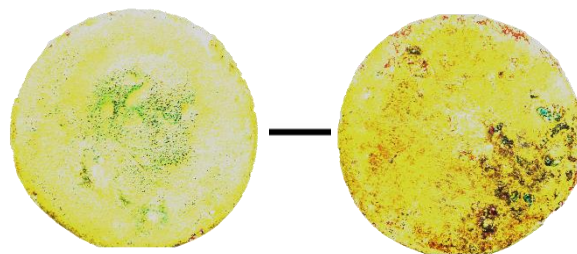
135



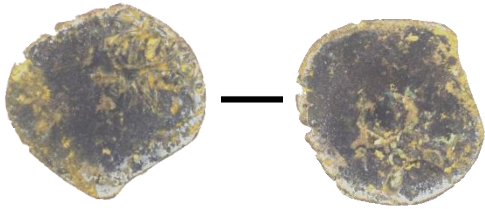
139



136



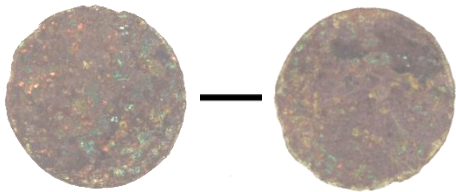
140



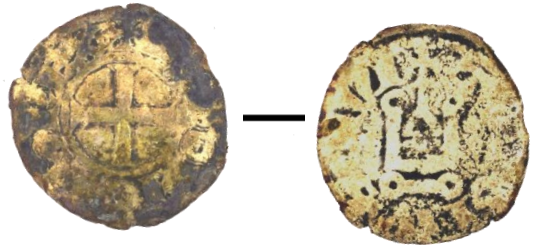
141



145



142



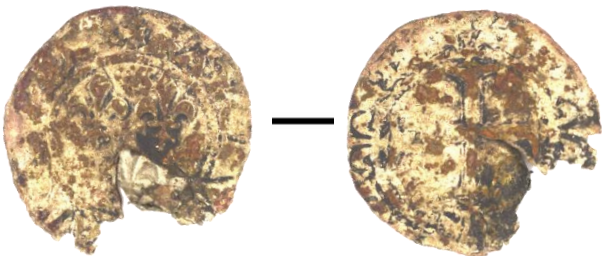
146



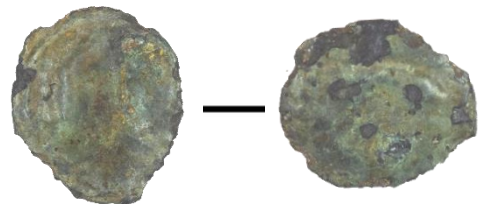
143



147



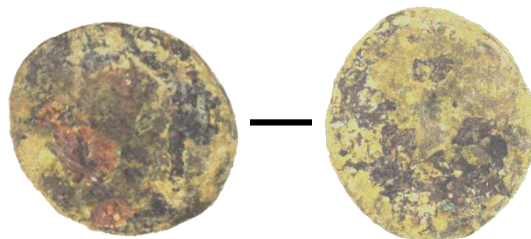
144



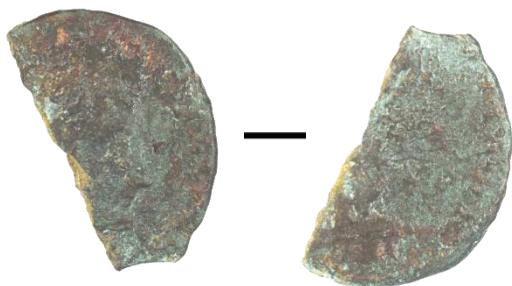
148



149



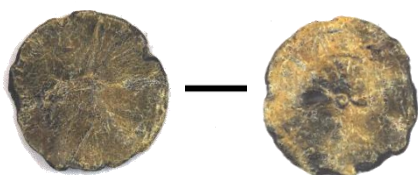
153



150



154



151



155



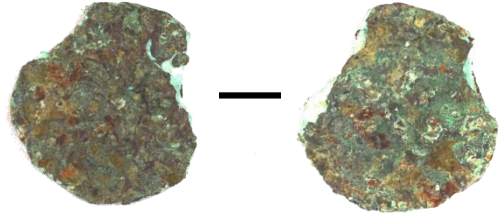
152



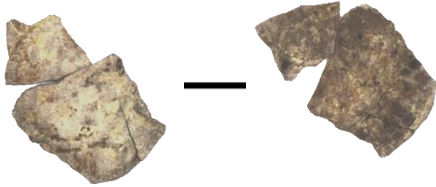
156



157



161



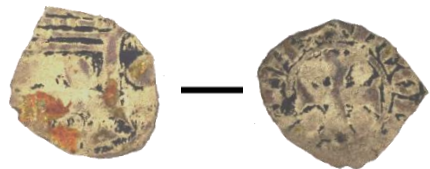
158



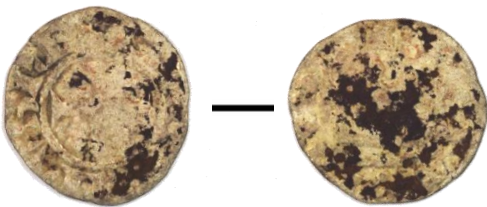
162



159



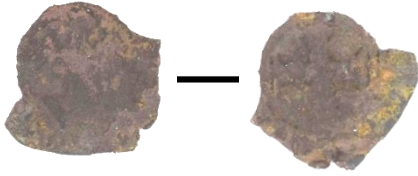
163



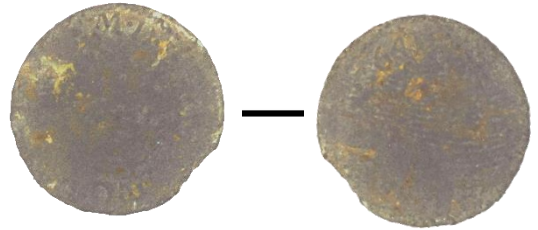
160



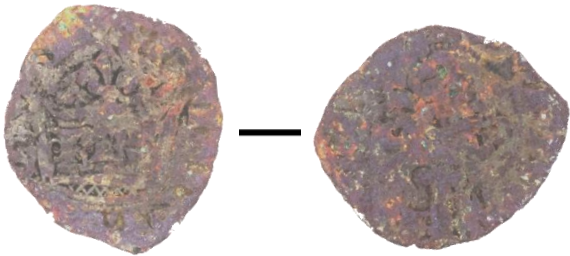
164



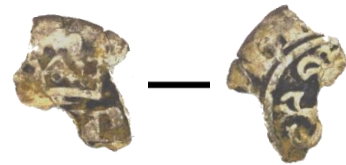
165



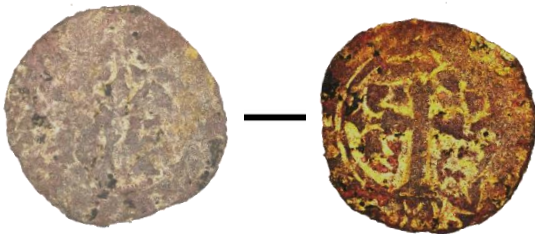
169



166



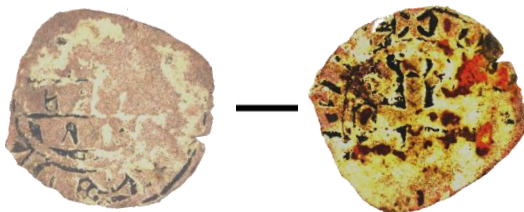
170



167



171



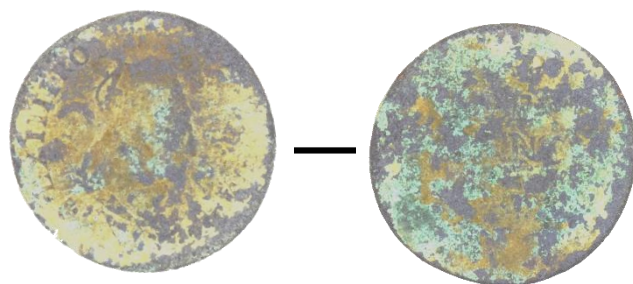
168



172



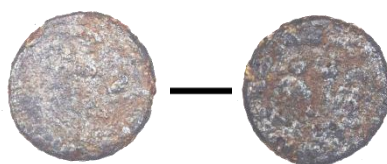
173



177



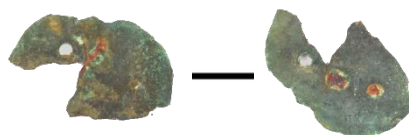
174



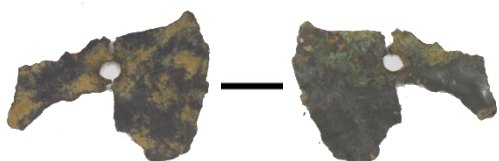
178



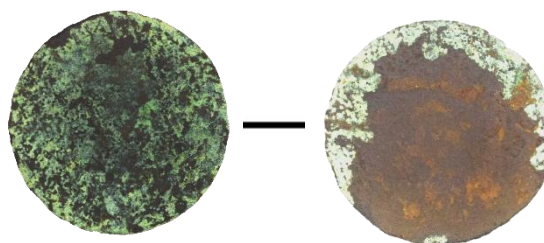
175



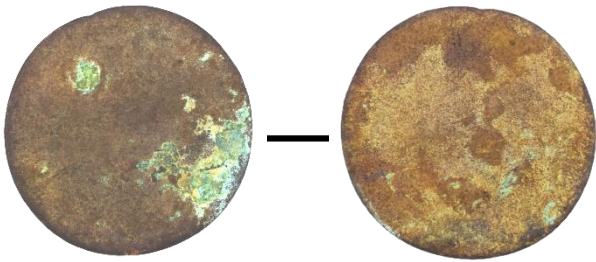
179



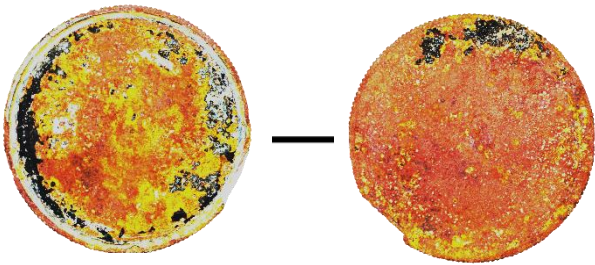
176



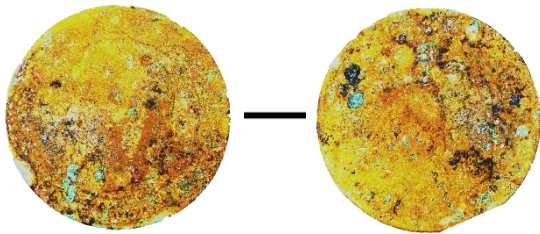
180



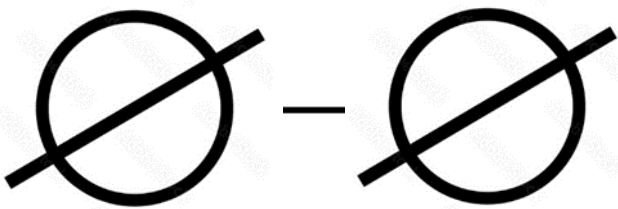
181



182



183



184

Sommaire des annexes

Glossaire.....p. 4

Figures en annexe.....p. 5

Liste des figures et des tableaux.....p. 11

Liste des figures.....p. 11

Liste des tableaux.....p. 13

Catalogue détaillé des monnaies de Trainecourt.....p. 14

Planches.....p. 27

Sommaire des annexes.....p. 51

