

Aix-Marseille université

Master Histoire, civilisations, patrimoine – Mondes anciens et médiévaux

Le combattant dans les Bibles illustrées du XIII^e siècle

Carnet d'illustrations

Présenté par Théo GUIGONIS

Sous la direction de M. Emmanuel BAIN

Année 2022-2023

Mémoire de deuxième année de master

Figure 1 : Partie I et II du *MS M. 638*, fol. 23v



Figure 2: Médaillons B et b du *Mss 1 fol. 107v*



Figure 3: Médaillons B et b du *Bodley 270b*, fol. 139v



Figure 4: Parties III et IV du *MS M.638*, fol. 34v



Figure 5: Partie I et II du MS M.638, fol. 32r



Figure 6: Médaillons B et b du *Bodley 270b*, fol. 173v



Figure 7: Médaillons D et d du *Mss 1 Fol. 150*



Figure 8: Parties III et IV du *MS M.638*, fol. 42r



Figure 9: Médaillons D et d du *Bodley 270b*, fol. 136r.



Figure 10: Parties I et II du *MS M. 638*, fol. 28v



Figure 11: Parties III et IV du *MS M. 638*, fol. 27v



Figure 12: Médaillons D et d du *Mss 1 fol. 114v*

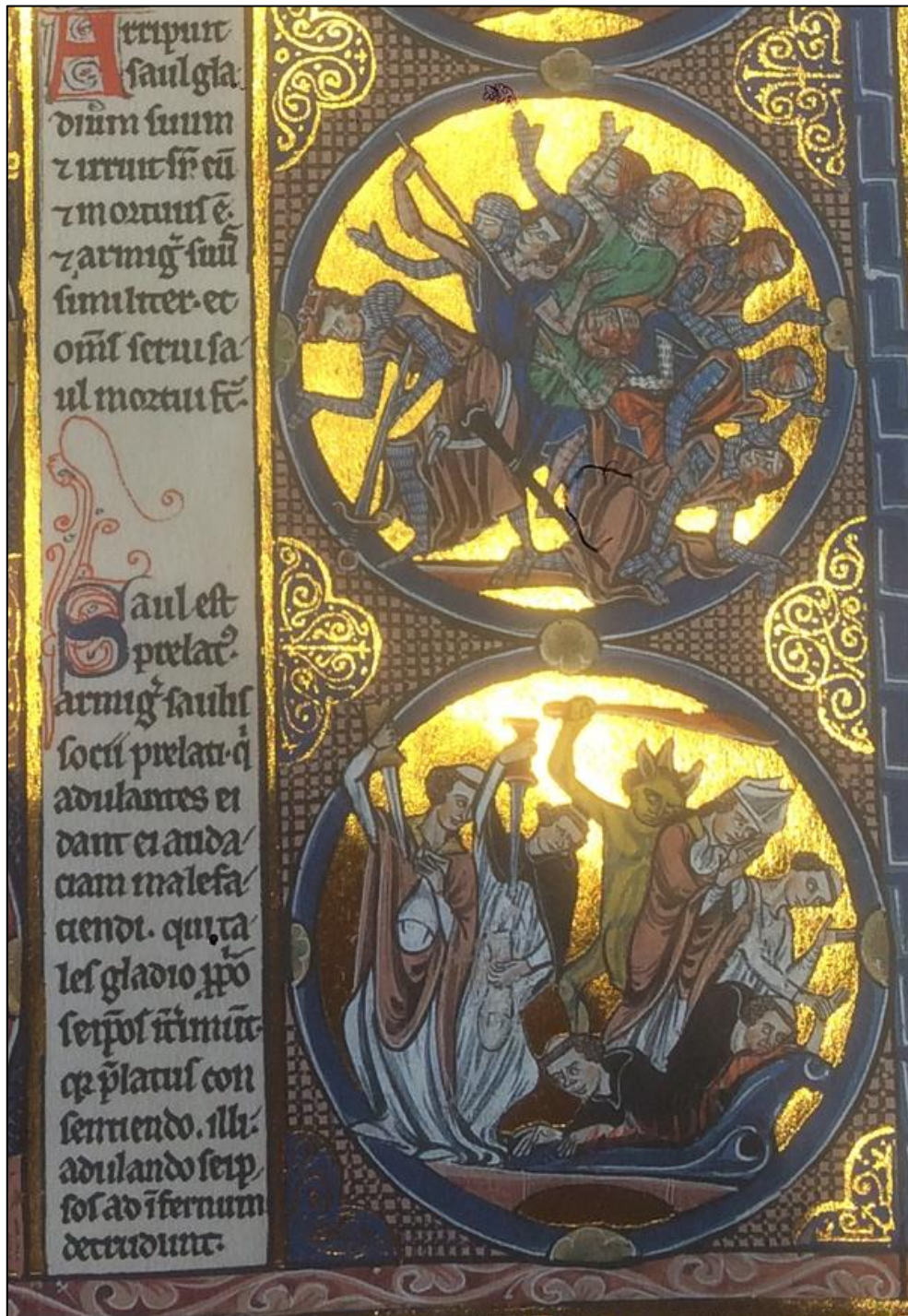


Figure 13: Parties I et II du *MS M. 638*, fol. 30v



Figure 14: Parties III et IV du *MS M. 638*, fol. 30v



Figure 15: Parties III et IV du *MS M. 638*, fol. 24v



Figure 16: Parties I et II du MS M. 638, fol. 27r



Figure 17: Parties I et II du *MS M. 638*, fol. 27v



Figure 18: Médaillons A et a du *Bodley 270b*, fol. 146r



Figure 19: Médaillons B et b du *Mss I fol. 103v*



Figure 20: Médaillons C et c du *Bodley 270b*, fol. 133v



Figure 21: Parties I et II du *MS M. 638*, fol. 23r



Figure 22: Médaillons A et a du Mss 1 fol. 105v



Figure 23: Médaillons A et a du Mss 1 fol. 103v



Figure 24: Parties I et II du *MS M. 638*, fol. 28r



Figure 25: Médaillons A et a du *Mss I fol. 106r*



Figure 26: Médaillons A et a du *Bodley 270b*, fol. 134r



Figure 27: Médaillons B et b du *Bodley 270b*, fol. 136r



Figure 28: Parties III et IV du MS M. 638, fol. 29v



Figure 29: Parties III et IV du *MS M. 638*, fol. 31r



Figure 30: Parties I et II du *MS M. 638*, fol. 35r



Figure 31: Parties I et II du *MS M. 638*, fol. 21r



Figure 32: Parties I et II du *MS M. 638*, fol. 24r



Figure 33: Médaillons C et c du *mss I fol. 100r*



Figure 34: Médaillons A et a du Bodley 270b, fol. 137v.



Figure 35: Médaillons B et b du Mss I fol. 109v

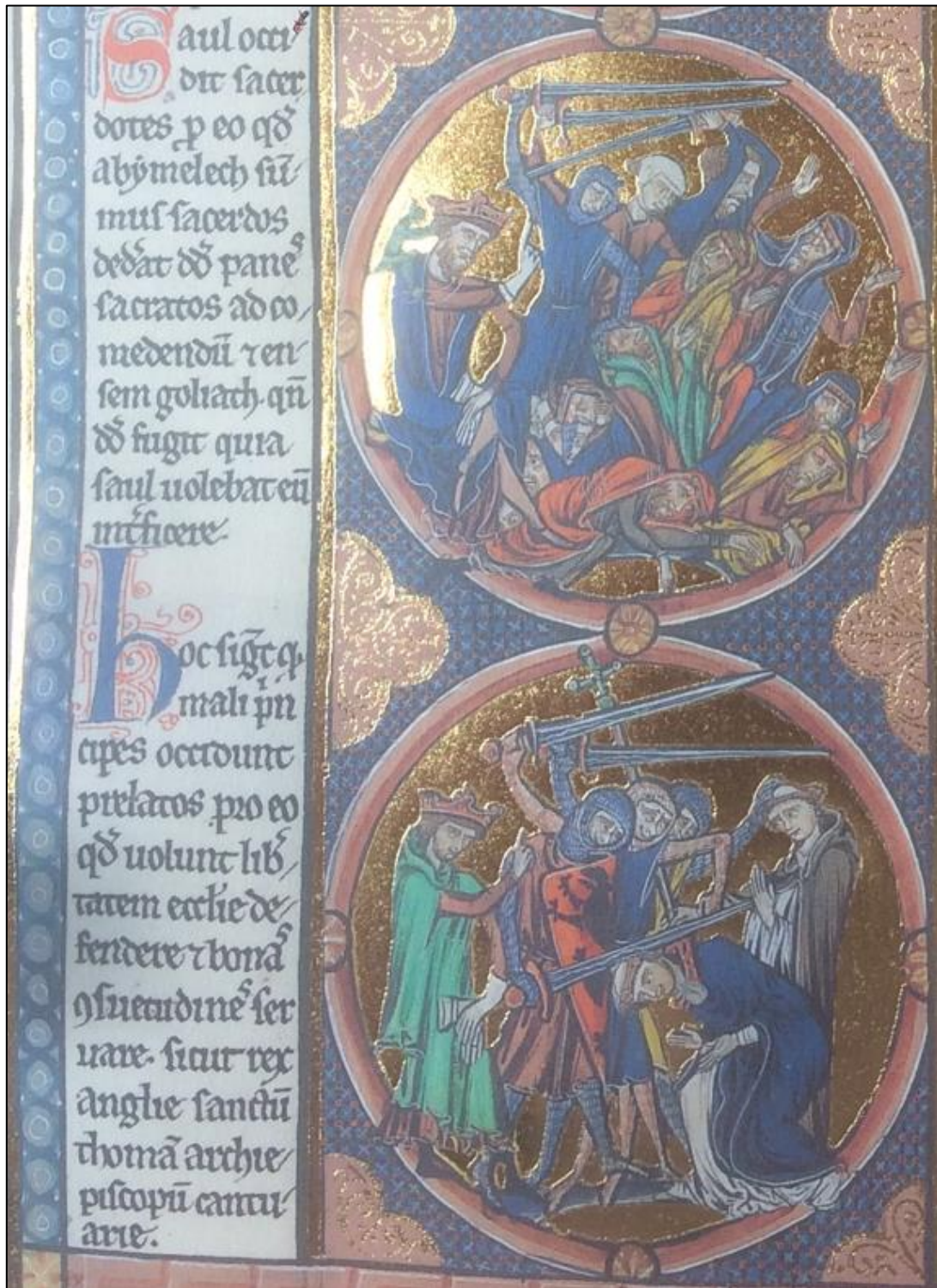


Figure 36: Médaillons C et c du Mss 1 fol. 103v



Figure 37: Parties III et IV du *MS M. 638*, fol. 34r



Figure 38: Parties III et IV du *MS M. 638*, fol. 32v



Figure 39: médaillons B et b du *Bodley 270b*, fol. 130r.



Figure 40: Médaillons C et c du *Mss 1 fol. 131*



Figure 41: Parties III et IV du *MS M. 638*, fol. 41r



Figure 42: Médaillons B et b du *Bodley 270b*, fol. 141v.



Figure 43: Médaillons D et d du *Bodley 270b*, fol. 157v



Figure 44: Parties I et II du *MS M. 638*, fol. 34v



Figure 45: Parties I et II du *MS M.638*, fol. 31r



Figure 46: MS M.638, fol. 34v



Figure 47: Bodley 270b, fol. 133v.



Tables des illustrations

Figure 1 : Partie I et II du MS M. 638, fol. 23v	2
Figure 2: Médaillons B et b du Mss 1 fol. 107v	3
Figure 3: Médaillons B et b du Bodley 270b, fol. 139v	4
Figure 4: Parties III et IV du MS M.638, fol. 34v.....	5
Figure 5: Partie I et II du MS M.638, fol. 32r	6
Figure 6: Médaillons B et b du Bodley 270b, fol. 173v	7
Figure 7: Médaillons D et d du Mss 1 Fol. 150.....	8
Figure 8: Parties III et IV du MS M.638, fol. 42r	9
Figure 9: Médaillons D et d du Bodley 270b, fol. 136r.	10
Figure 10: Parties I et II du MS M. 638, fol. 28v	11
Figure 11: Parties III et IV du MS M. 638, fol. 27v.....	12
Figure 12: Médaillons D et d du Mss 1 fol. 114v	13
Figure 13: Parties I et II du MS M. 638, fol. 30v	14
Figure 14: Parties III et IV du MS M. 638, fol. 30v.....	15
Figure 15: Parties III et IV du MS M. 638, fol. 24v.....	16
Figure 16: Parties I et II du MS M. 638, fol. 27r	17
Figure 17: Parties I et II du MS M. 638, fol. 27v	18
Figure 18: Médaillons A et a du Bodley 270b, fol. 146r	19
Figure 19: Médaillons B et b du Mss 1 fol. 103v	20
Figure 20: Médaillons C et c du Bodley 270b, fol. 133v	21
Figure 21: Parties I et II du MS M. 638, fol. 23r	22
Figure 22: Médaillons A et a du Mss 1 fol. 105v	23
Figure 23: Médaillons A et a du Mss 1 fol. 103v	24
Figure 24: Parties I et II du MS M. 638, fol. 28r	25
Figure 25: Médaillons A et a du Mss 1 fol. 106r	26
Figure 26: Médaillons A et a du Bodley 270b, fol. 134r	27
Figure 27: Médaillons B et b du Bodley 270b, fol. 136r	28
Figure 28: Parties III et IV du MS M. 638, fol. 29v.....	29
Figure 29: Parties III et IV du MS M. 638, fol. 31r	30
Figure 30: Parties I et II du MS M. 638, fol. 35r	31
Figure 31: Parties I et II du MS M. 638, fol. 21r	32

Figure 32: Parties I et II du MS M. 638, fol. 24r	33
Figure 33: Médaillons C et c du mss 1 fol. 100r	34
Figure 34: Médaillons A et a du Bodley 270b, fol. 137v.....	35
Figure 35: Médaillons B et b du Mss 1 fol. 109v.....	36
Figure 36: Médaillons C et c du Mss 1 fol. 103v	37
Figure 37: Parties III et IV du MS M. 638, fol. 34r	38
Figure 38: Parties III et IV du MS M. 638, fol. 32v.....	39
Figure 39: médaillons B et b du Bodley 270b, fol. 130r.....	40
Figure 40: Médaillons C et c du Mss 1 fol. 131	41
Figure 41: Parties III et IV du MS M. 638, fol. 41r	42
Figure 42: Médaillons B et b du Bodley 270b, fol. 141v.....	43
Figure 43: Médaillons D et d du Bodley 270b, fol. 157v.....	44
Figure 44: Parties I et II du MS M. 638, fol. 34v.....	45
Figure 45: Parties I et II du MS M.638, fol. 31r	46
Figure 46: MS M.638, fol. 34v.....	47
Figure 47: Bodley 270b, fol. 133v.	48