

ÉCOLE DU LOUVRE

Chloé MONNATTE

Une pensée du primitif chez Roberto Longhi

Genèse et écriture d'une histoire de l'art

ANNEXES

Mémoire de recherche
(2ème année de 2ème cycle)
Histoire de l'art appliquée aux collections

présenté sous la direction de Mme Michela PASSINI et de
Mme Maria Clelia GALASSI

Octobre 2020

Le contenu de ce mémoire est publié sous la licence *Creative Commons*

CC BY NC ND



Présentation

Ce court volume d'annexes vise à rassembler quelques images représentative de l'esthétique des primitifs italiens, dont Longhi a pu parler dans les différents écrits analysés dans ce mémoire. Pour une meilleure lisibilité, nous avons choisi de positionner les œuvres selon chaque artiste. Nous nous sommes concentrées sur les chefs-d'œuvre marquants de cette période, afin que le lecteur ait une idée générale des œuvres. Nous avons restreint notre corpus à des primitifs italiens, sans prendre en compte les primitifs flamands et français. Nous indiquons également au lecteur qu'il manque un certain nombre d'images, en raison de l'impossibilité de nous rendre sur place, à Florence, à la Fondation Roberto Longhi. Ceci nous aurait permis d'avoir des photographies des œuvres rares des primitifs, collectionnées par Longhi.

Bibliographie :

GREGORI, Mina, ROMANO, Giovanni (dir.), *La collezione di Roberto Longhi : dal Duecento a Caravaggio a Morandi*, cat. expo., Albe, Fondazione Ferrero (14 octobre 2007-10 février 2008), Savigliano, L'Artistica, 2007, 225 pages.

BANDERA, Maria Cristina, GREGORI, Mina (dir.), *De Giotto à Caravage : les passions de Roberto Longhi*, cat. expo., Paris, Musée Jacquemart-André (27 mars-20 juillet 2015), Paris, Culturespaces, 2014, 191 pages.



Figure 1

Gualtieri Giovanni (vers 1240-1302), dit Cimabue

La Vierge et l'Enfant en majesté entourés de six anges (Maestà)

Vers 1280

Huile sur bois

H. : 427 cm ; L. : 28 cm

Paris, Musée du Louvre

Inv. 254

© Musée du Louvre, Dist. RMN-Grand Palais / Angèle Dequier



Figure 2

Bondone Ambrogio (vers 1267-1337), dit Giotto

Crucifixion

XIIIème-XIVème siècle

Huile sur bois

H. 45 cm ; L. : 43,7 cm

Munich, Alte Pinakothek

Inv. 667

© BPK, Berlin, Dist. RMN-Grand Palais / image BStGS



Figure 3

Bondone Ambrogio (vers 1267-1337), dit Giotto

Vierge en majesté, dite Madone d'Ognissanti

Vers 1306-1310

Peinture sur bois

H. : 325 cm ; L. : 204 cm

Florence, Galerie des Offices

Inv. 1890-8344

© Archives Alinari, Florence, Dist. RMN-Grand Palais / Georges Tatge



Figure 4

Bondone Ambrogio (vers 1267-1337), dit Giotto

Crucifixion

1304-1306

Fresque

H. : 200 cm ; L. : 185 cm

Padoue, Chapelle des Scrovegni

© Archives Alinari, Florence, Dist. RMN-Grand Palais / Mauro Magliani



Figure 5

Bondone Ambrogio (vers 1267-1337), dit Giotto

Déploration sur le Christ mort

1304-1306

Fresque

H. : 200 cm ; L. : 185 cm

Padoue, Chapelle des Scrovegni

© Archives Alinari, Florence, Dist. RMN-Grand Palais / Mauro Magliani



Figure 6

Bondone Ambrogio (vers 1267-1337), dit Giotto

Polyptyque

Vers 1330

Peinture sur bois

H. : 146 cm ; L. : 217 cm

Bologne, Pinacothèque nationale

Inv. 284

© Archives Alinari, Florence, Dist. RMN-Grand Palais / Mauro Magliani

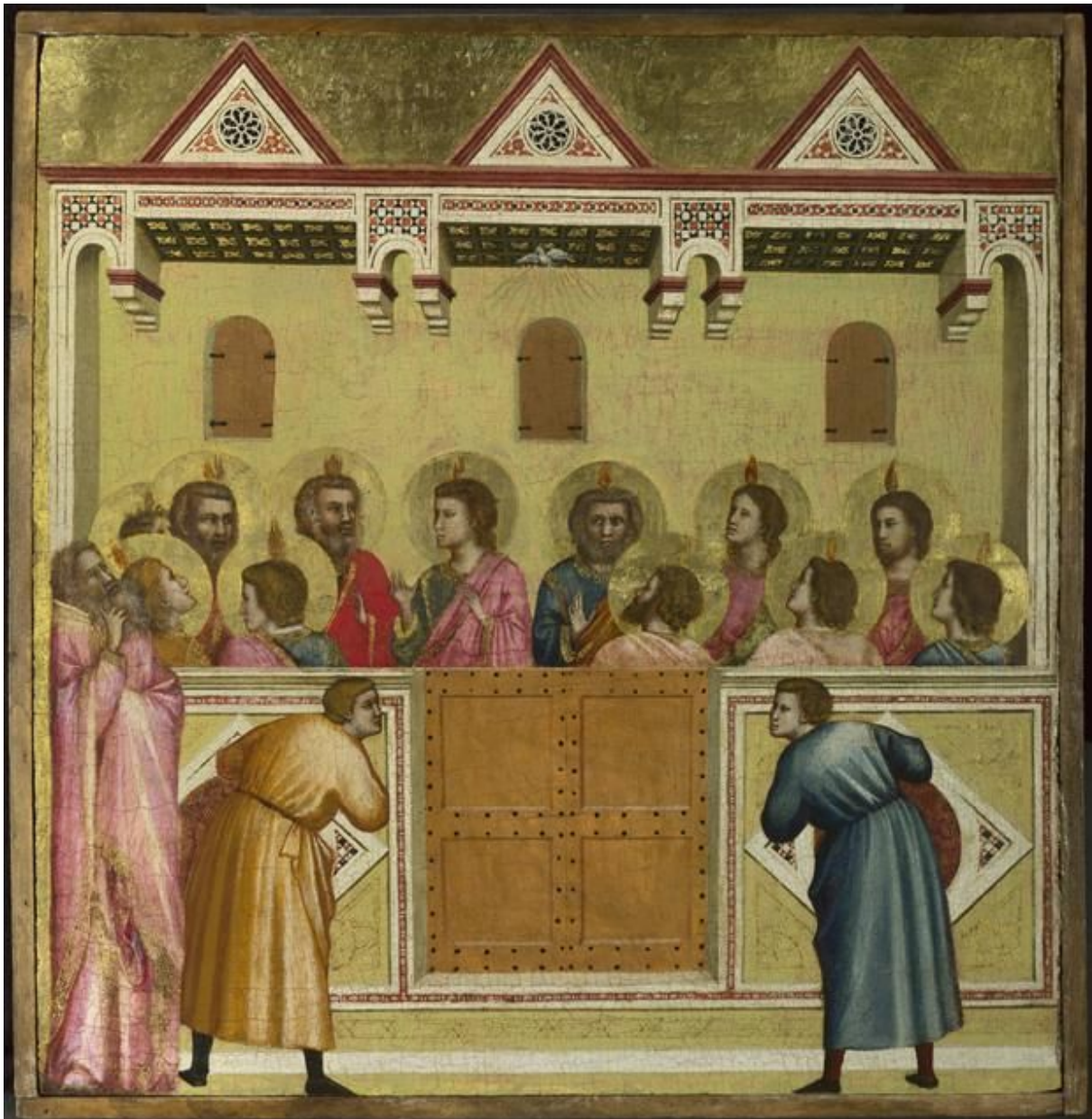


Figure 7

Bondone Ambrogio (vers 1267-1337), dit Giotto

Pentecôte

Vers 1306-1312

Peinture sur bois

H. : 45,5 cm ; L. : 44 cm

Londres, National Gallery

Inv. NG5360

© The National Gallery, Londres, Dist. RMN-Grand Palais / National Gallery Photographic Department



Figure 8

Bondone Ambrogio (vers 1267-1337), dit Giotto

Crucifix

Sans date

Huile sur bois

H. : 277 cm ; L. : 225 cm

Paris, Musée du Louvre

Inv. MI357

© RMN-Grand Palais (musée du Louvre) / Adrien Didierjean



Figure 9

Bondone Ambrogio (vers 1267-1337), dit Giotto

Saint François d'Assise recevant les stigmates

Sans date

Huile sur bois

H. : 313 cm ; L. : 163 cm

Paris, Musée du Louvre

Inv. MI357

© RMN-Grand Palais (musée du Louvre) / Michel Urtado



Figure 10

Duccio di Buoninsegna (vers 1260-1318/1319)

La Vierge à l'enfant entourée de quatre anges

Vers 1315

Peinture sur bois

H. : 41 cm ; L. : 28,6 cm

Londres, National Gallery

Inv. NG6386

© The National Gallery, Londres, Dist. RMN-Grand Palais / National Gallery Photographic Department



Figure 11

Vitale da Bologna (actif entre 1330 et 1359 à Bologne), attribué à
Le couronnement de la Vierge

Sans date

Huile sur bois

Sans dimensions

Paris, Musée du Louvre

Inv. RF1996-19

© RMN-Grand Palais (musée du Louvre) / Gérard Blot



Figure 12

Vitale da Bologna (actif entre 1330 et 1359 à Bologne)

Madonna dei denti

1345

Tempera sur bois

H. : 155 cm ; L. : 73 cm

Bologne, Musée Davia Bargellini

© Wikimedia Commons



Figure 13

Vitale da Bologna (actif entre 1330 et 1359 à Bologne)

Saint Georges et le dragon

Vers 1350

Tempera sur bois

H. : 80 cm ; L. : 70 cm

Bologne, Pinacothèque nationale

Inv. 6394

© Wikimedia Commons



Figure 14

Vitale da Bologna (actif entre 1330 et 1359 à Bologne)

L'adoration des Mages

Vers 1353-1355

Tempera sur bois

H. : 60,4 cm ; L. : 38,6 cm

Édimbourg, National Gallery of Scotland

Inv. NG 952

© National Galleries Scotland

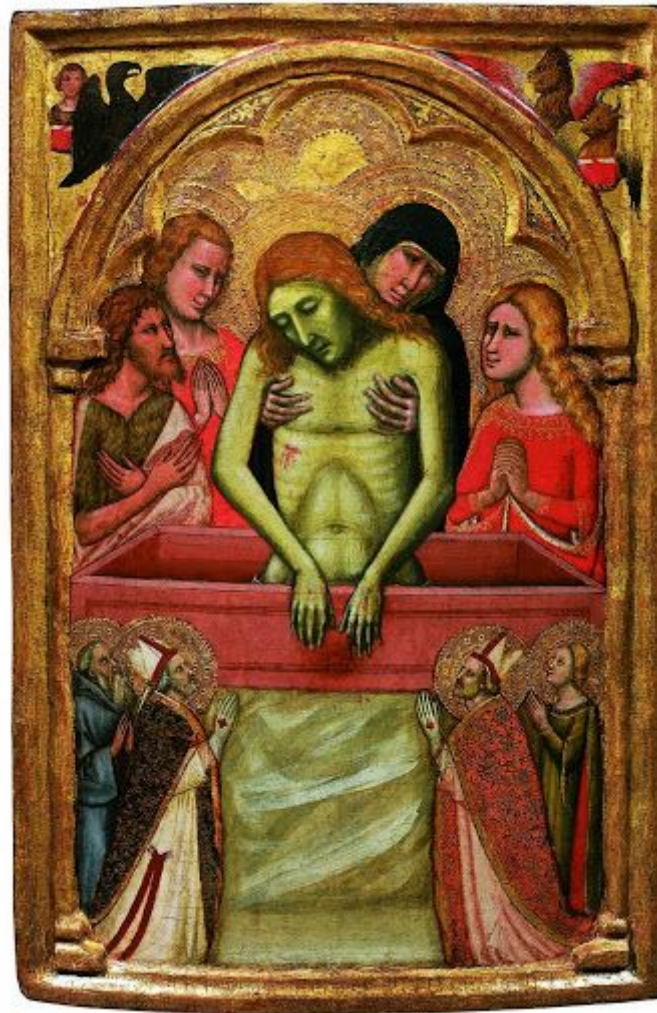


Figure 15

Vitale da Bologna (actif entre 1330 et 1359 à Bologne)

Cristo in pietà sorretto dalla Vergine fra i santi Giovanni Battista, Giovanni Evangelista e Maria Maddalena

Sans date

Tempera sur bois

H. : 60,9 cm ; L. : 39 cm

Florence, Fondazione di Studi di Storia dell'Arte Roberto Longhi

Inv. cat. 1980, n° 25

© Fondazione Roberto Longhi

Œuvre attribuée par Roberto Longhi en 1950.



Figure 16

Giusto de' Menabuoi (1330-1390)

Triptyque : Le couronnement de la Vierge et autres scènes

1367

Peinture sur bois

H. : 48 cm ; L. : 25 cm

Londres, National Gallery

Inv. NG701, NG701.D1

© The National Gallery, Londres, Dist. RMN-Grand Palais / National Gallery Photographic Department

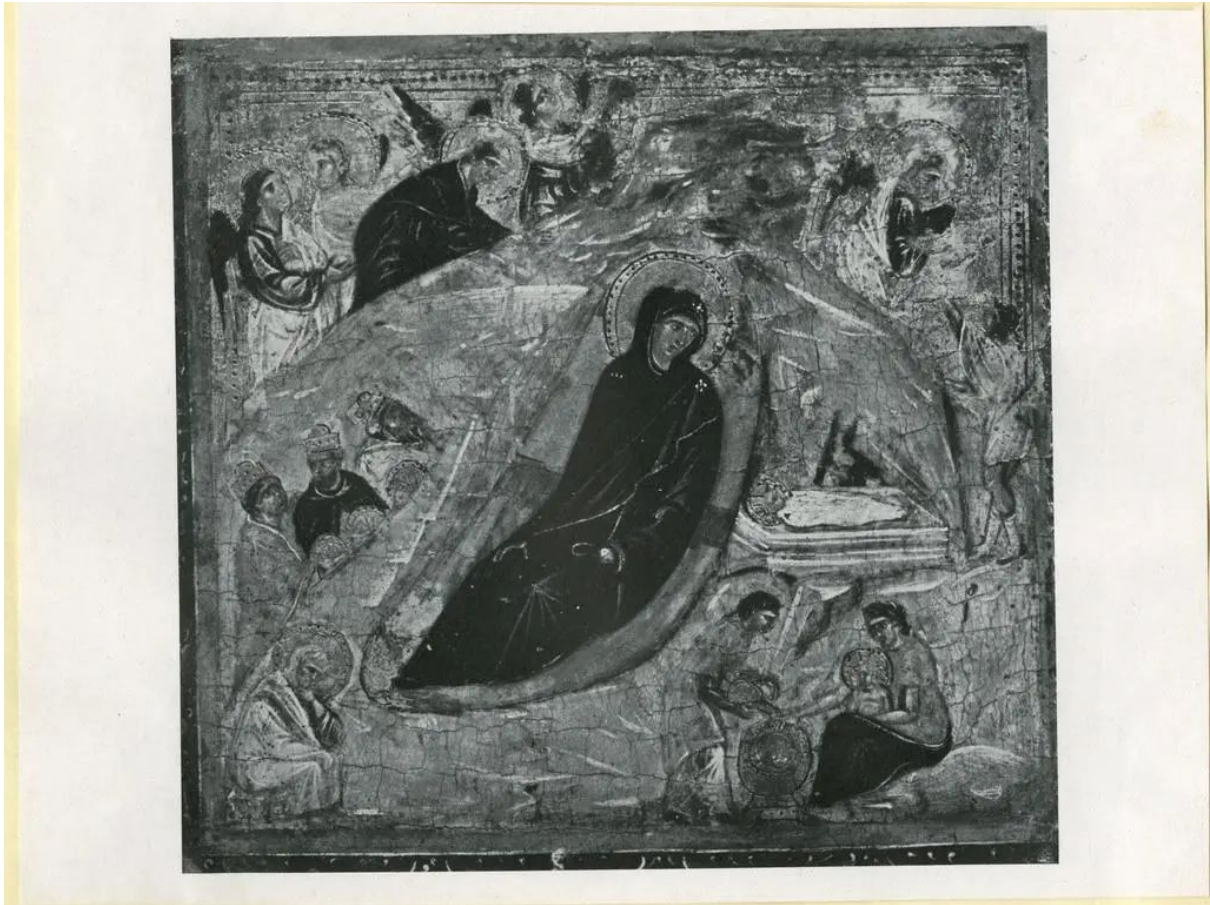


Figure 17

Maître de la Chapelle Dotto

Nativité

Fin du XIII^{ème}-début du XIV^{ème} siècle

Tempera sur bois

H. : 17,3 cm ; L. : 18 cm

Florence, Fondazione di Studi di Storia dell'Arte Roberto Longhi

© Fondazione Roberto Longhi