

ÉCOLE DU LOUVRE

Véronique BOUCHUT

La photographie stéréoscopique amateur de voyage,
au tournant du XX^e siècle en Extrême-Orient,
à travers le fonds Albert Émile Le Play,
conservé au musée Albert-Kahn

ANNEXES

Mémoire de recherche
(2^{de} année de 2^e cycle)
en histoire de l'art appliquée aux collections
présenté sous la direction
de M^{me} [Flora TRIEBEL

Membre du jury : M. Bertrand DE SAINTE-MARIE
M. Anthony PETITAU

Janvier 2021

VOLUME 2

Le contenu de ce mémoire est publié sous la licence *Creative Commons*

CC BY NC ND



Table des annexes

1) Archives de la famille Le Play

Figure 1.....	5
---------------	---

2) Affiches et gravures

Fig. 2.....	6
Fig. 3.....	6
Fig. 4.....	7

3) Stéréoscopies d'Albert Le Play en Extrême-Orient

Fig. 5.....	8
Fig. 6.....	8
Fig. 7.....	9
Fig. 8.....	9
Fig. 9.....	9
Fig. 10.....	10
Fig. 11.....	10
Fig. 12.....	10
Fig. 13.....	11
Fig. 14.....	11
Fig. 15.....	11
Fig. 16.....	12
Fig. 17.....	12
Fig. 18.....	12
Fig. 19.....	13
Fig. 20.....	13
Fig. 21.....	14
Fig. 22.....	14
Fig. 23.....	15
Fig. 24.....	15
Fig. 25.....	15
Fig. 26.....	16
Fig. 27.....	16
Fig. 28.....	16
Fig. 29.....	17
Fig. 31.....	18
Fig. 32.....	18
Fig. 33.....	18
Fig. 34.....	19
Fig. 35.....	20
Fig. 36.....	20
Fig. 37.....	21
Fig. 38.....	22
Fig. 39.....	22

Fig. 40.....	23
Fig. 41.....	23
Fig. 42.....	23
Fig. 43.....	24
Fig. 44.....	24
Fig. 45.....	25
Fig. 46.....	25
Fig. 47.....	25
Fig. 48.....	26
Fig. 49.....	26
Fig. 50.....	27
Fig. 51.....	28
Fig. 52.....	28
Fig. 53.....	29
Fig. 54.....	30
Fig. 55.....	30
Fig. 56.....	31
Fig. 57.....	31
Fig. 58.....	31
Fig. 59.....	32
Fig. 60.....	33
Fig. 61.....	33
Fig. 62.....	34
Fig. 63.....	34
Fig. 64.....	35
Fig. 65.....	35
Fig. 66.....	35
Fig. 67.....	36
Fig. 68.....	36
Fig. 69.....	37
Fig. 70.....	37
Fig. 71.....	37
Fig. 72.....	38
Fig. 73.....	39
Fig. 74.....	40
Fig. 75.....	41
Fig. 76.....	42
Fig. 77.....	42
Fig. 78.....	42
Fig. 79.....	43
Fig. 80.....	43
Fig. 81.....	43
Fig. 82.....	44
Fig. 83.....	44
Fig. 84.....	44
Fig. 85.....	45
Fig. 86.....	45
Fig. 87.....	45
Fig. 88.....	46
Fig. 89.....	47

Fig. 90.....	47
Fig. 91.....	47
Fig. 92.....	48
Fig. 93.....	48
Fig. 94.....	48
Fig. 95.....	49
Fig. 96.....	50
Fig. 97.....	50
Fig. 98.....	50
Fig. 99.....	51
Fig. 100.....	51
Fig. 101.....	51
Fig. 102.....	52
Fig. 103.....	53
Fig. 104.....	54
Fig. 105.....	54
Fig. 106.....	54
Fig. 107.....	55
Fig. 108.....	55
Fig. 109.....	56
Fig. 110.....	56

4) Clichés et cartes postales des albums de voyage

Fig. 111.....	57
Fig. 112.....	57
Fig. 113.....	58
Fig. 114.....	58
Fig. 115.....	58
Fig. 116.....	59
Fig. 117.....	60
Fig. 118.....	60
Fig. 119.....	61
Fig. 120.....	61
Fig. 121.....	61
Fig. 122.....	62
Fig. 123.....	63
Fig. 124.....	63
Fig. 125.....	64
Fig. 126.....	64
Fig. 127.....	65
Fig. 128.....	65
Fig. 129.....	66
Fig. 130.....	66
Fig. 131.....	66
Fig. 132.....	67
Fig. 133.....	67
Fig. 134.....	68
Fig. 135.....	68
Fig. 136.....	69

Fig. 137.....	69
Fig. 138.....	70
Fig. 139.....	70
Fig. 140.....	71
Fig. 141.....	71
Fig. 142.....	72
Fig. 143.....	73
Fig. 144.....	73
Fig. 145.....	74
Fig. 146.....	75
Fig. 147.....	76
Fig. 148.....	76
Fig. 149.....	77
Fig. 150.....	78
Fig. 151.....	79
Fig. 152.....	80
Fig. 153.....	80
Fig. 154.....	81
Fig. 155.....	81
Fig. 156.....	82
Fig. 157.....	82
Fig. 158.....	83
Fig. 159.....	83
Fig. 160.....	84
Fig. 161.....	85
Fig. 162.....	85
Fig. 163.....	86
Fig. 164.....	87
Fig. 165.....	87
Fig. 166.....	88
Fig. 167.....	88
Fig. 168.....	88
Fig. 169.....	89
Fig. 170.....	90
Fig. 171.....	91
Fig. 172.....	91

5) Planches des *Notes et croquis d'Orient et d'Extrême-Orient*

Fig. 173.....	92
Fig. 174.....	93
Fig. 175.....	94
Fig. 176.....	95
Fig. 177.....	96
Fig. 178.....	97
Fig. 179.....	98
Fig. 180.....	99
Fig. 181.....	100
Fig. 182.....	101

1) Archives de la famille Le Play



Figure 1 : Albert Le Play (à gauche jouant au billard) et Albert Émile Le Play (assis à droite) au jardin d'hiver du château de Ligoure (sans date).

2) Affiches et gravures



Fig. 2 : L'annexe agricole à Billancourt de l'Exposition universelle de 1867, Archives départementales des Hauts-de-Seine (Inv. 18BA46).



Fig. 3 : Panorama de l'Exposition universelle de 1867, Paris, Archives départementales des Hauts-de-Seine (Inv. 1Fi/PAR_153).

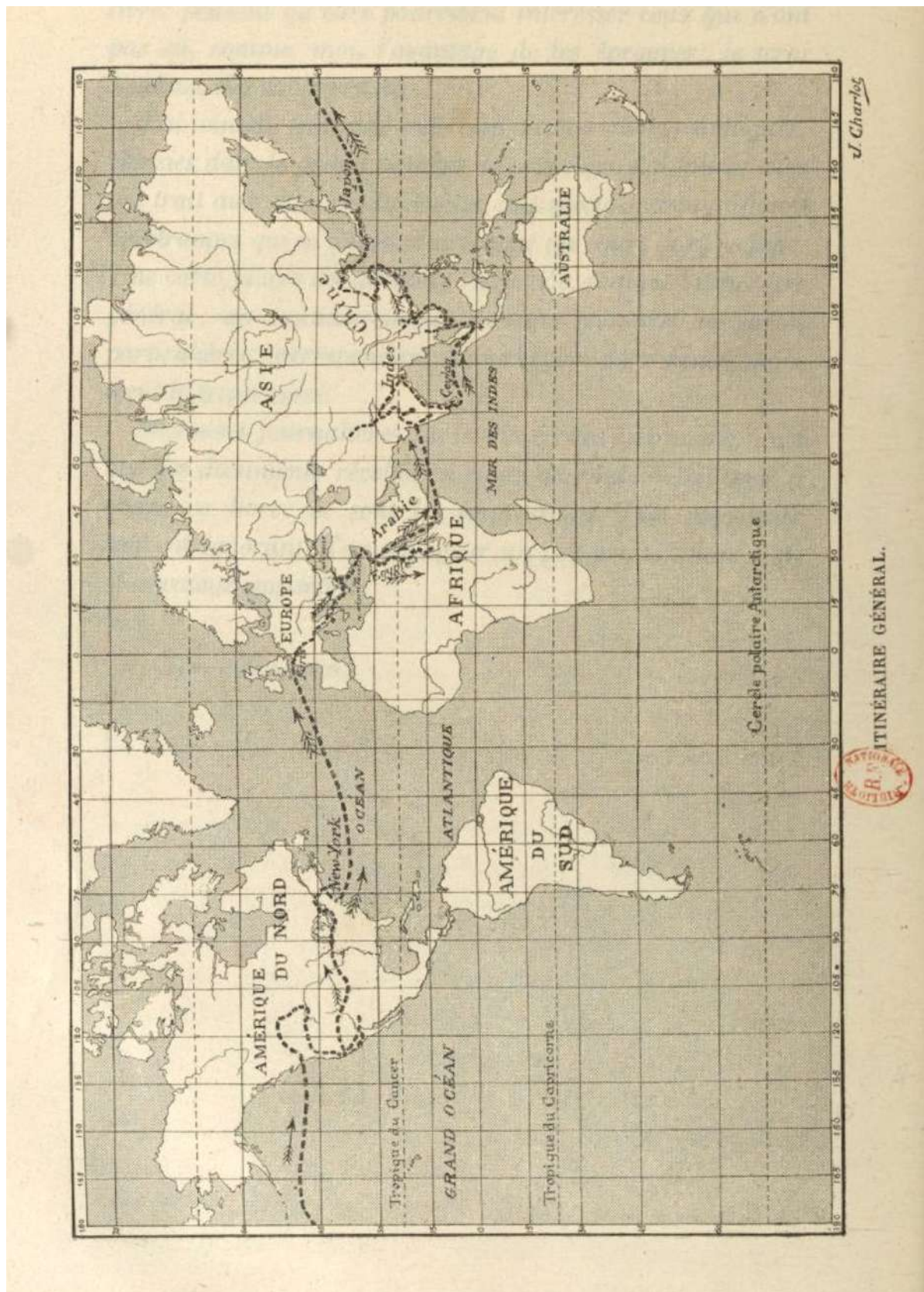


Fig. 4 : Carte du parcours d'Albert Le Play durant son tour du monde de 1906-1907 publiée dans Albert Le Play, *Notes et croquis d'Orient et d'Extrême-Orient*, Paris, Hachette, 1908, p. 22. Source : <https://gallica.bnf.fr/ark:/12148/bpt6k9640332c>.

3) Stéréoscopies d'Albert Le Play en Extrême-Orient

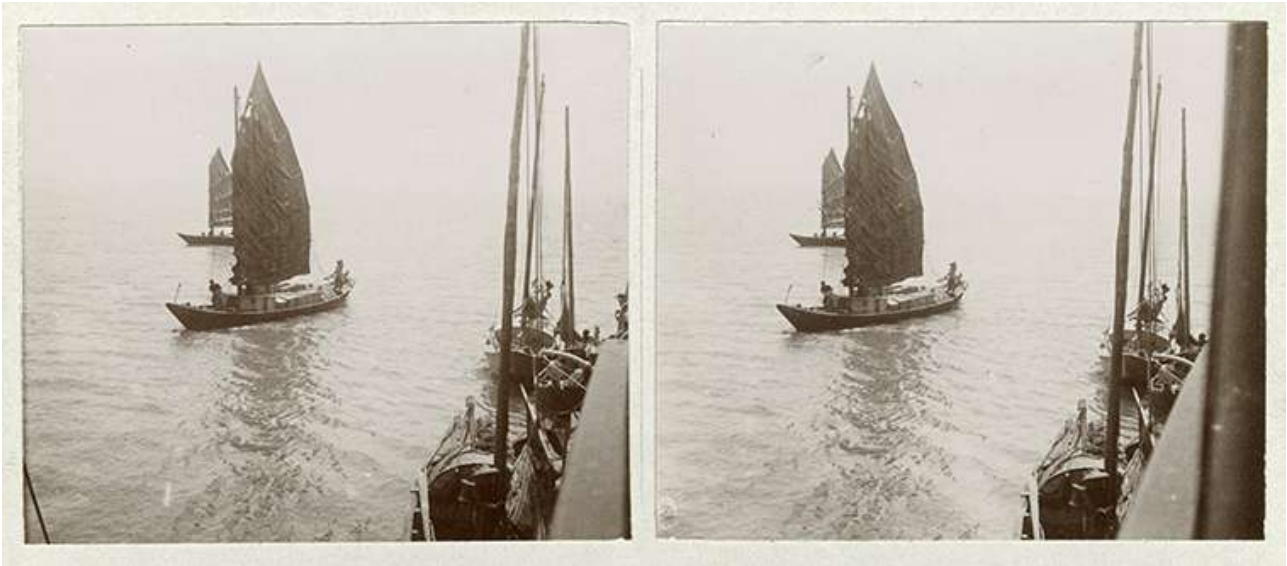


Fig. 5 : inv. 2018.0.7.CLPL.456.

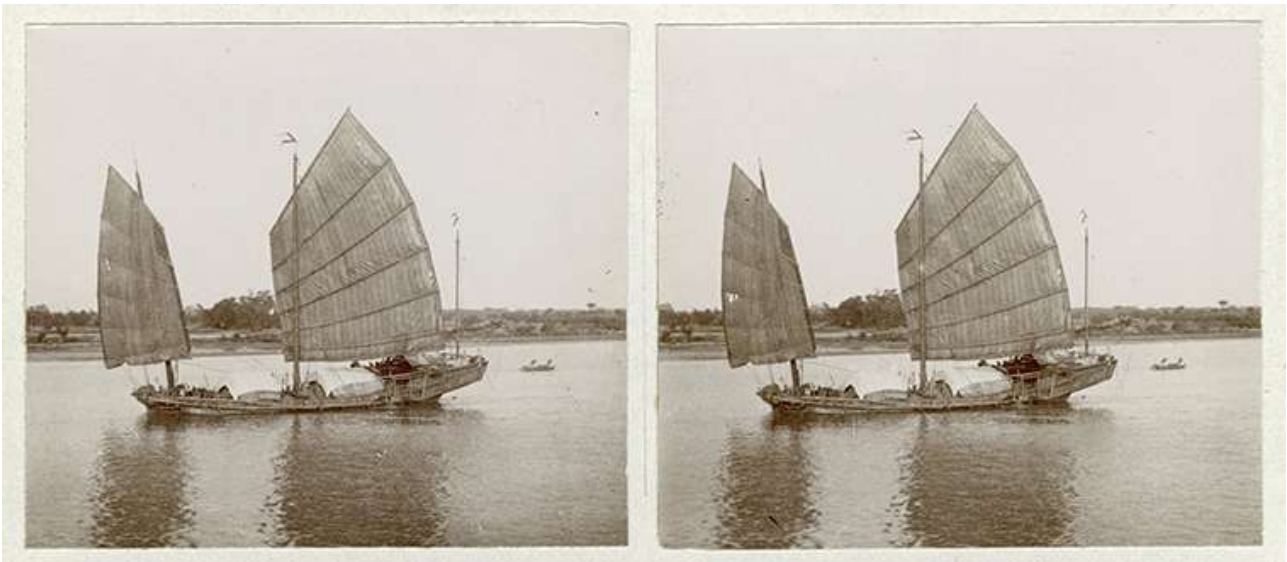


Fig. 6 : inv. 2018.0.7.CLPL.474.



Fig. 7 : inv. 2018.0.7.CLPL.475.



Fig. 8 : inv. 2018.0.7.CLPL.477.



Fig. 9 : inv. 2018.0.7.CLPL.478.

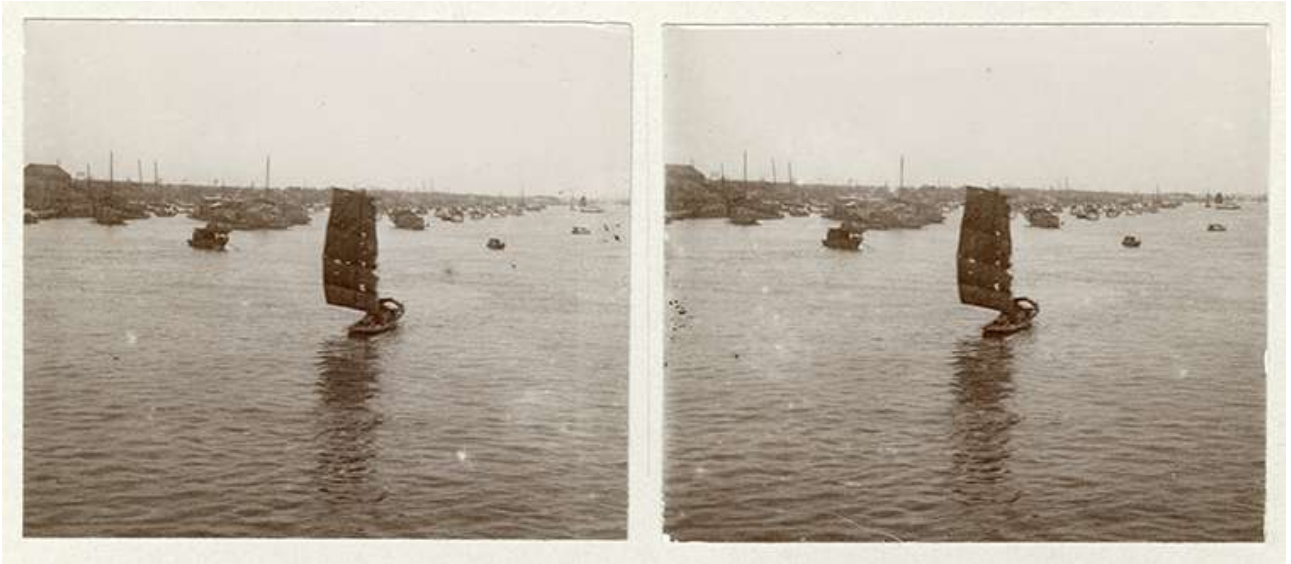


Fig. 10 : inv. 2018.0.7.CLPL.479.

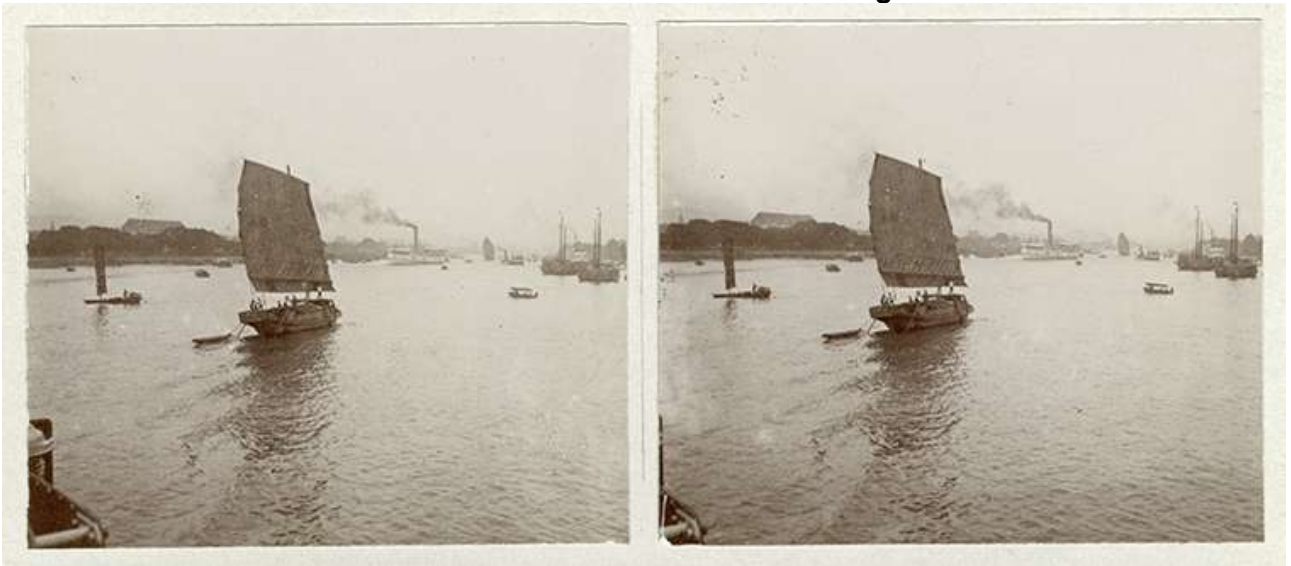


Fig. 11 : inv. 2018.0.7.CLPL.480.

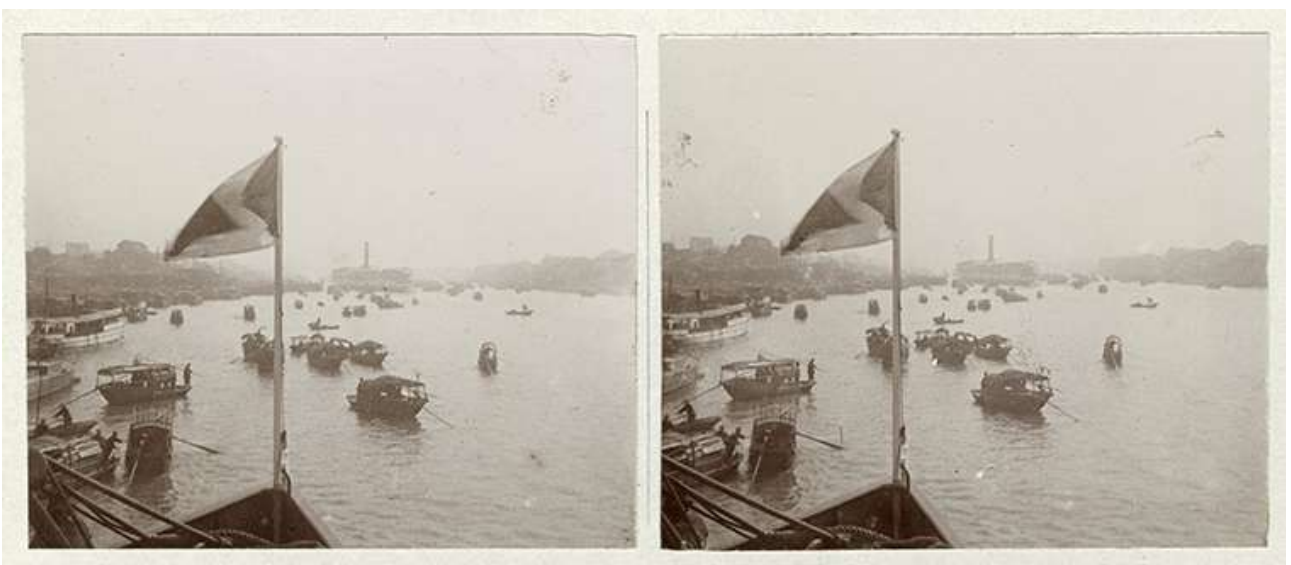


Fig. 12 : inv. 2018.0.7.CLPL.481.



Fig. 13 : inv. 2018.0.7.CLPL.483.



Fig. 14 : inv. 2018.0.7.CLPL.514.



Fig. 15 : inv. 2018.0.7.CLPL.535.



Fig. 16 : inv. 2018.0.7.CLPL.367.



Fig. 17 : inv. 2018.0.7.CLPL.394.



Fig. 18 : inv. 2018.0.7.CLPL.553.



Fig. 19 : inv. 2018.0.7.CLPL.392.

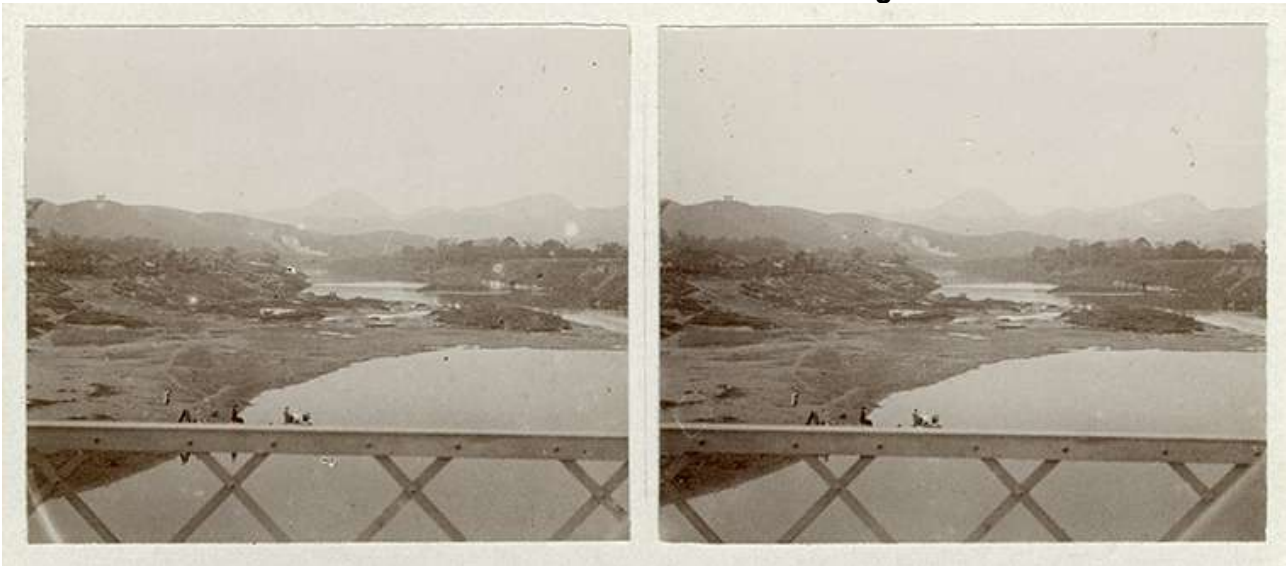


Fig. 20 : inv. 2018.0.7.CLPL.406.

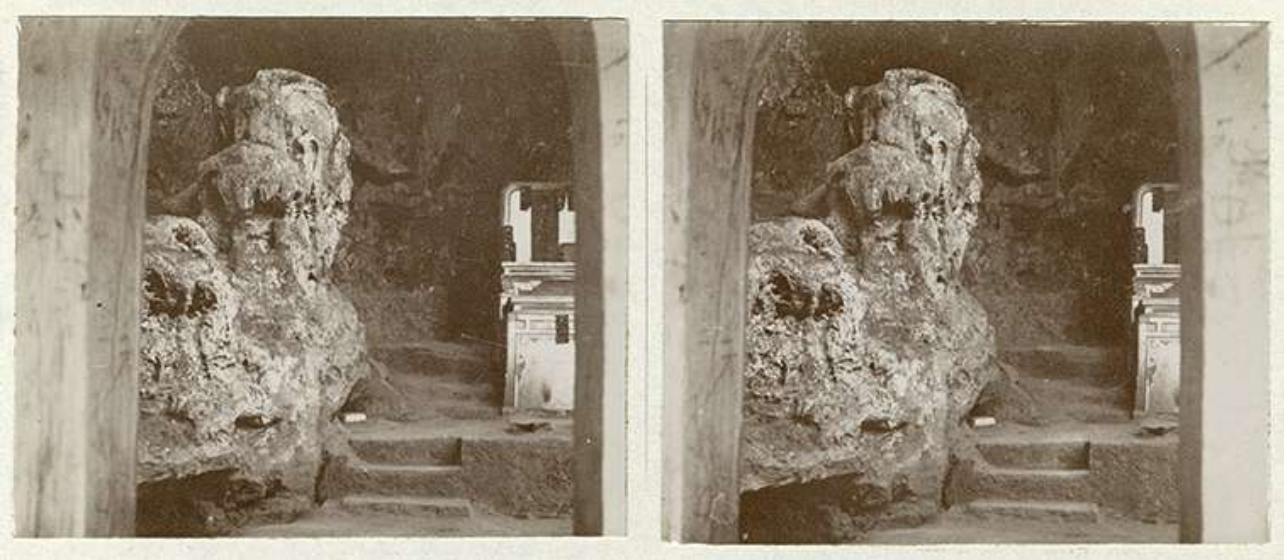


Fig. 21 : inv. 2018.0.7.CLPL.409.

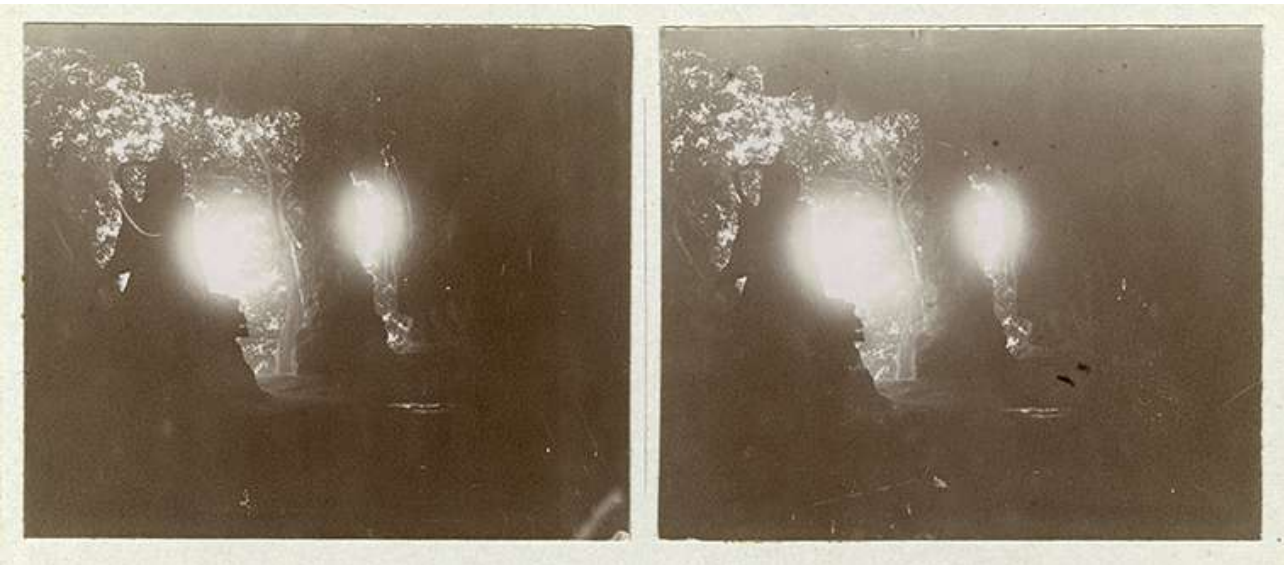


Fig. 22 : inv. 2018.0.7.CLPL.415.



Fig. 23 : inv. 2018.0.7.CLPL.520.



Fig. 24 : inv. 2018.0.7.CLPL.521.



Fig. 25 : inv. 2018.0.7.CLPL.522.

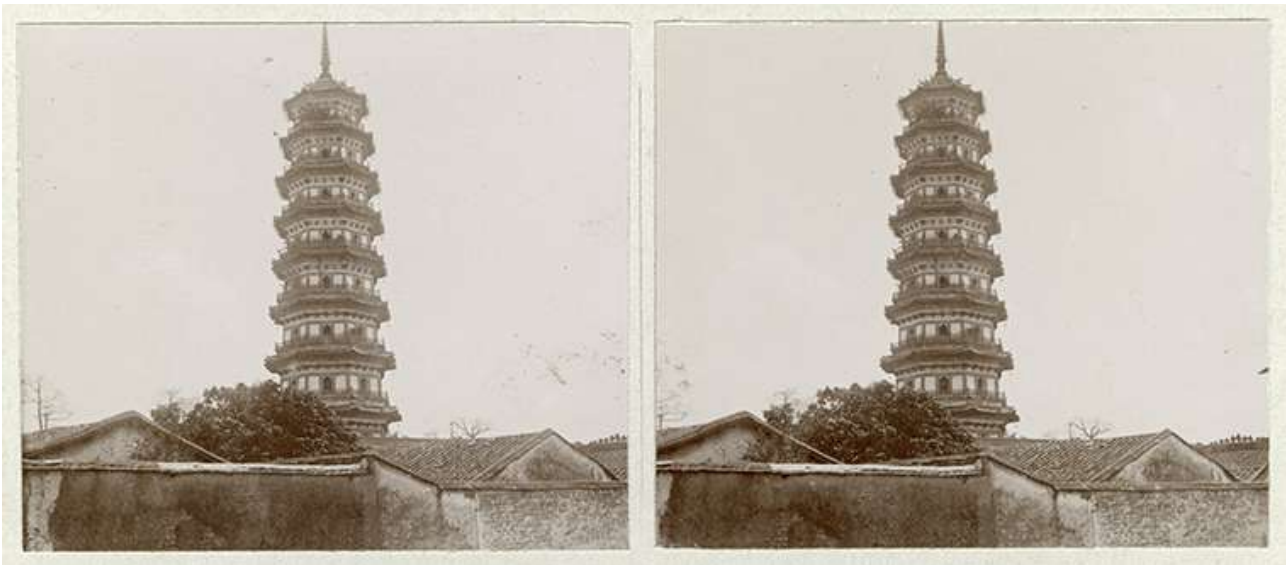


Fig. 26 : inv. 2018.0.7.CLPL.498.

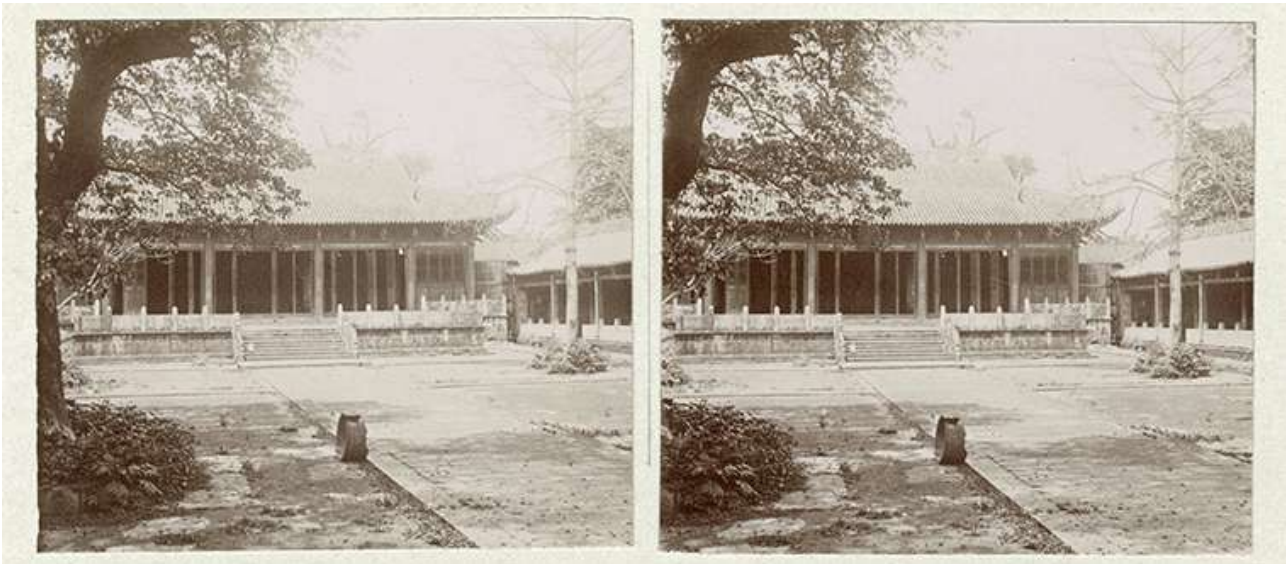


Fig. 27 : inv. 2018.0.7.CLPL.499.

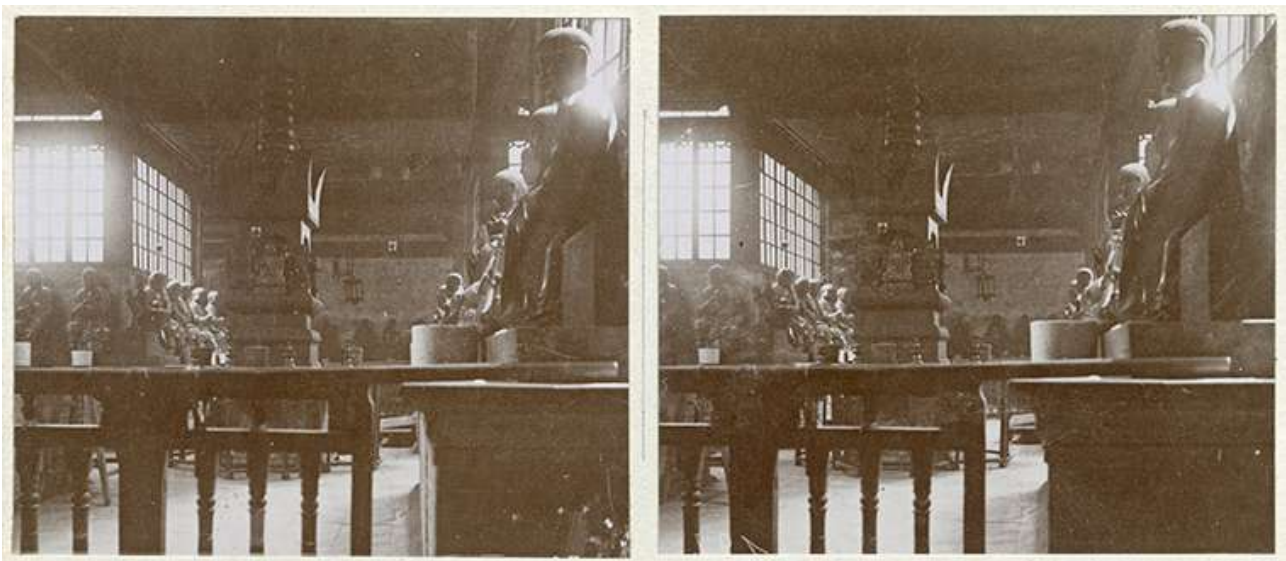


Fig. 28 : inv. 2018.0.7.CLPL.500.

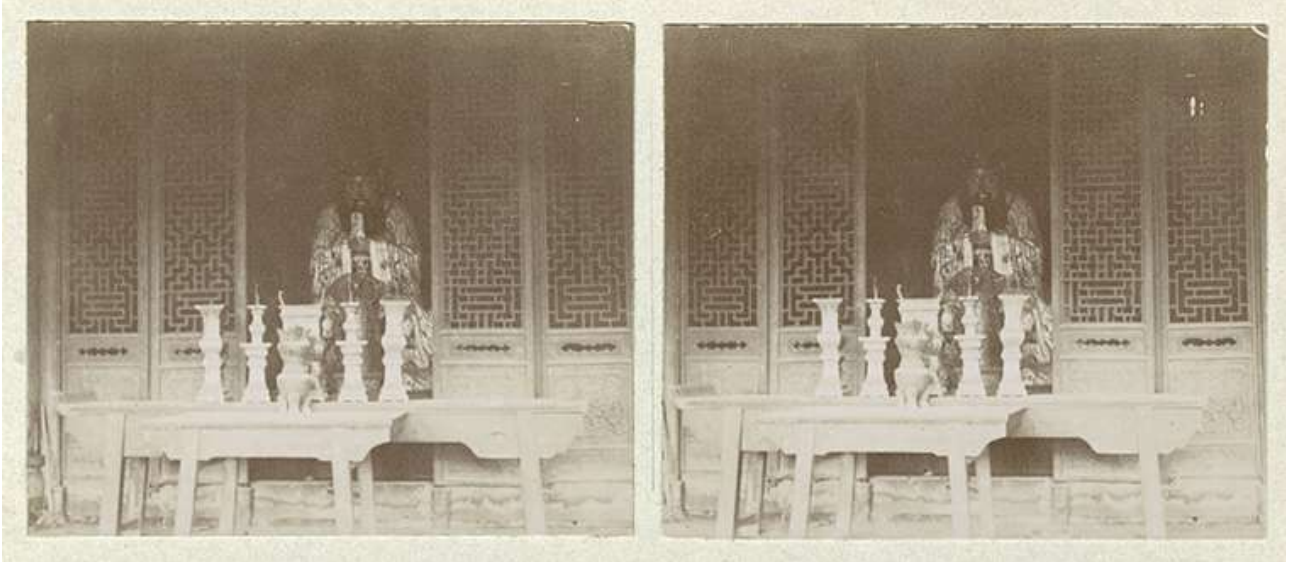


Fig. 29 : inv. 2018.0.7.CLPL.501.

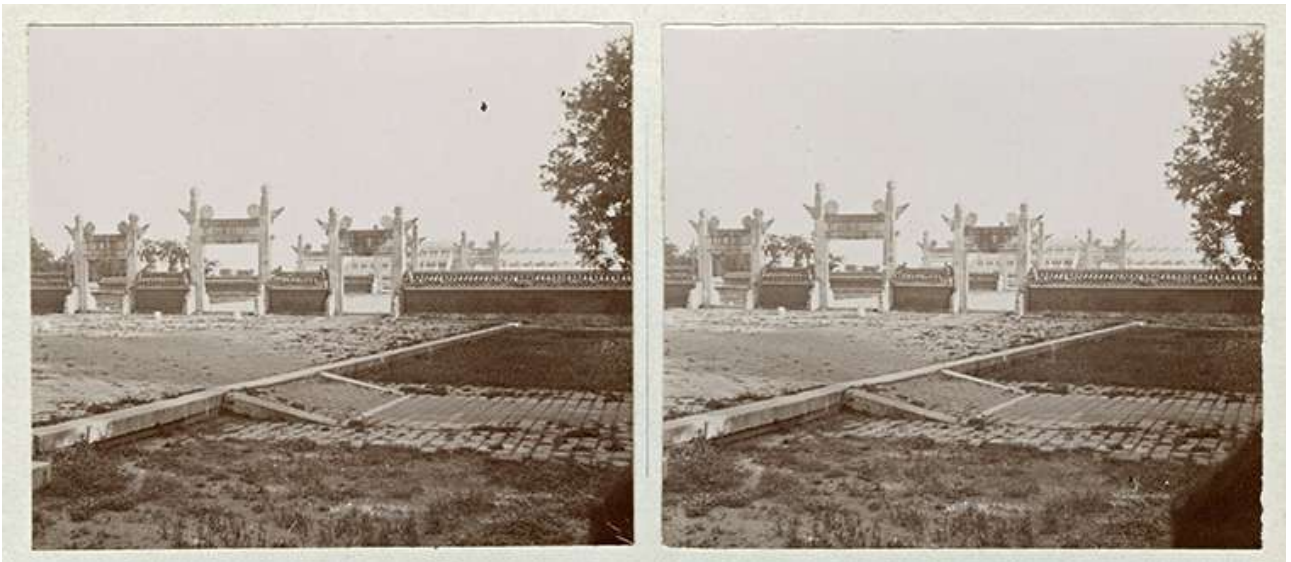


Fig. 30 : inv. 2018.0.7.CLPL.588.



Fig. 31 : inv. 2018.0.7.CLPL.589.

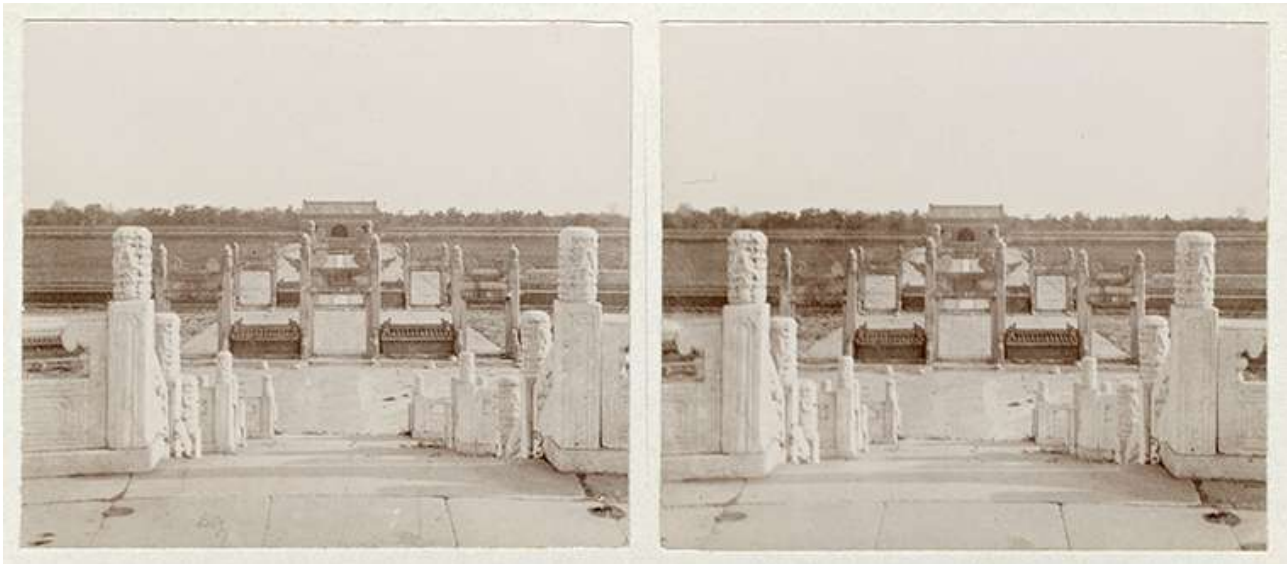


Fig. 32 : inv. 2018.0.7.CLPL.590.

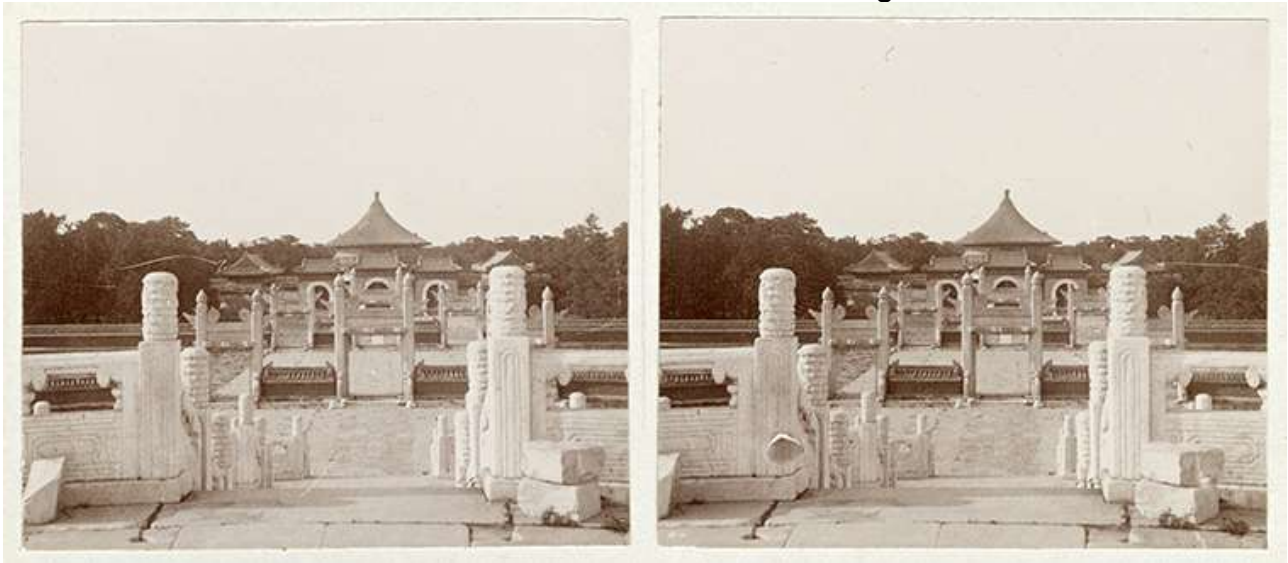


Fig. 33 : inv. 2018.0.7.CLPL.591.

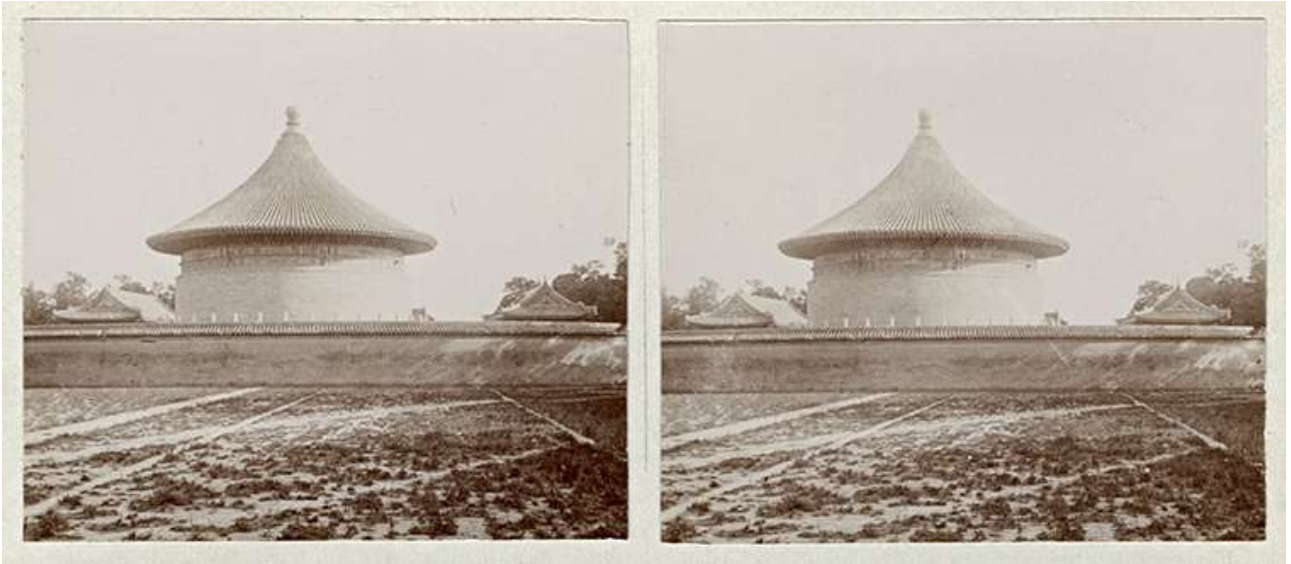


Fig. 34 : inv. 2018.0.7.CLPL.592.



Fig. 35 : inv. 2018.0.7.CLPL.601.



Fig. 36 : inv. 2018.0.7.CLPL.604.



Fig. 37 : inv. 2018.0.7.CLPL.609.



Fig. 38 : inv. 2018.0.7.CLPL.179.

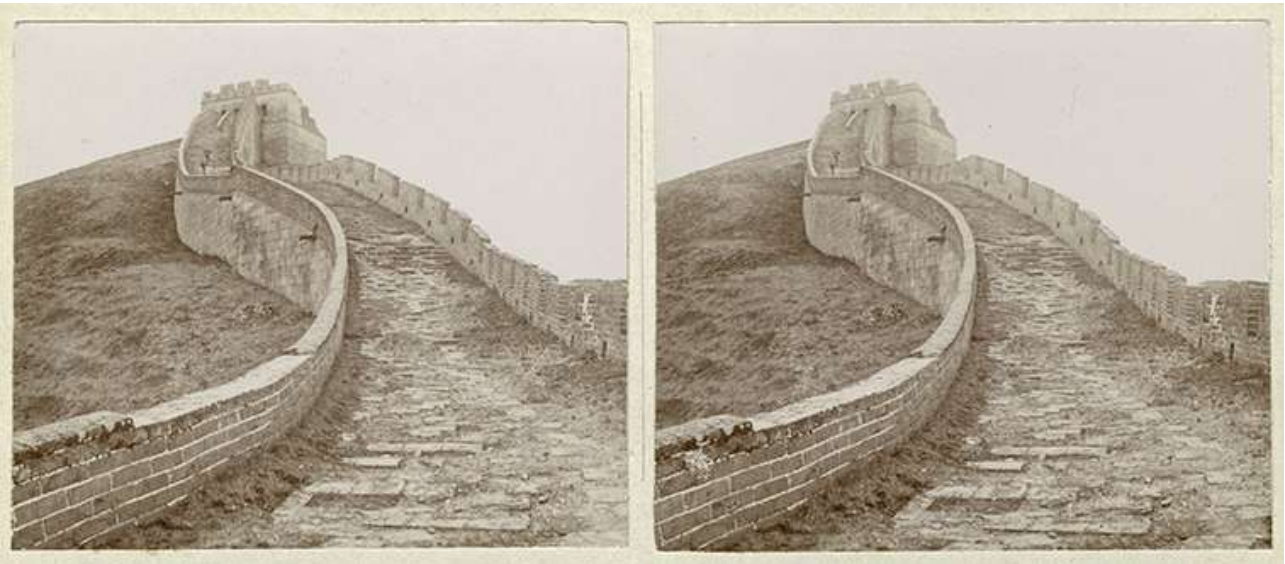


Fig. 39 : inv. 2018.0.7.CLPL.180.



Fig. 40 : inv. 2018.0.7.CLPL.182.

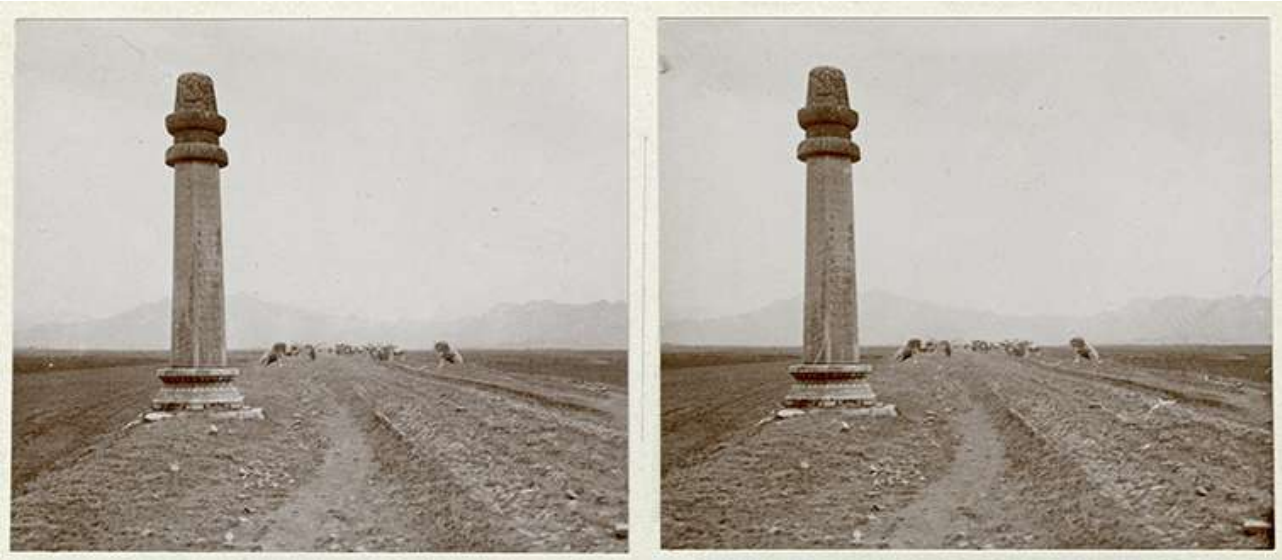


Fig. 41 : inv. 2018.0.7.CLPL.185.



Fig. 42 : inv. 2018.0.7.CLPL.188.

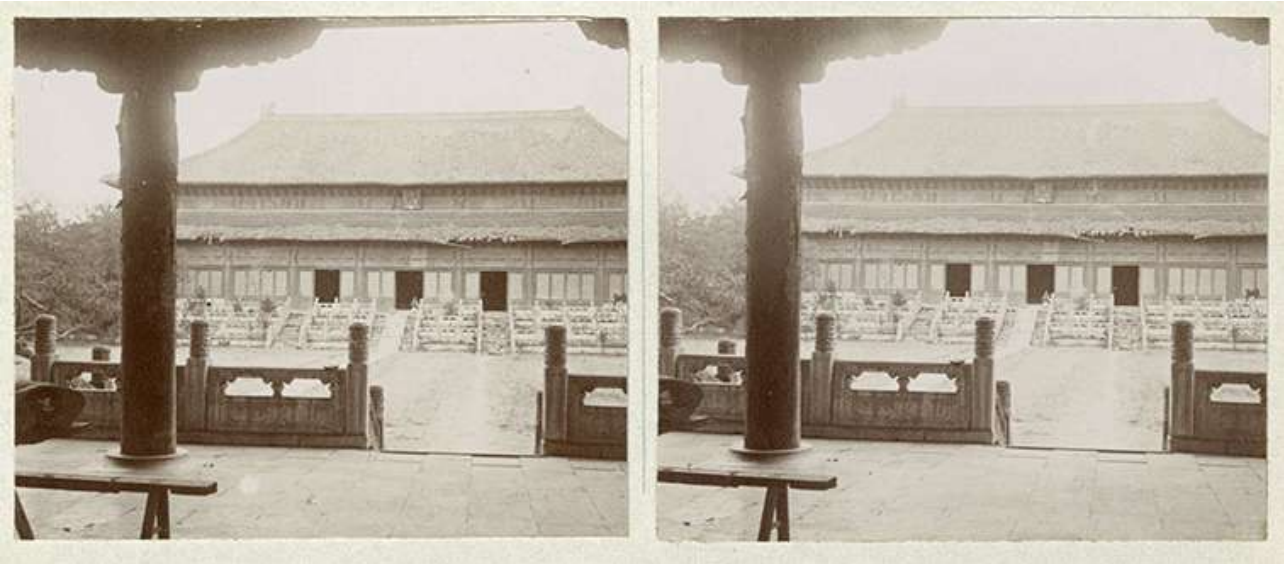


Fig. 43 : inv. 2018.0.7.CLPL.192.

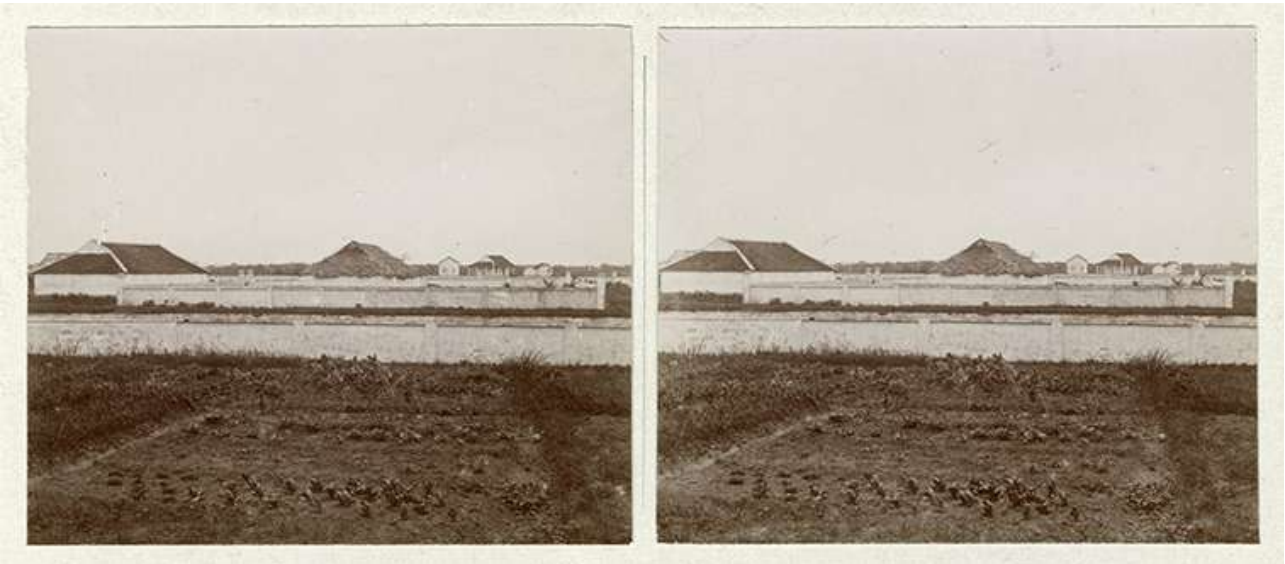


Fig. 44 : inv. 2018.0.7.CLPL.391.



Fig. 45 : inv. 2018.0.7.CLPL.419.

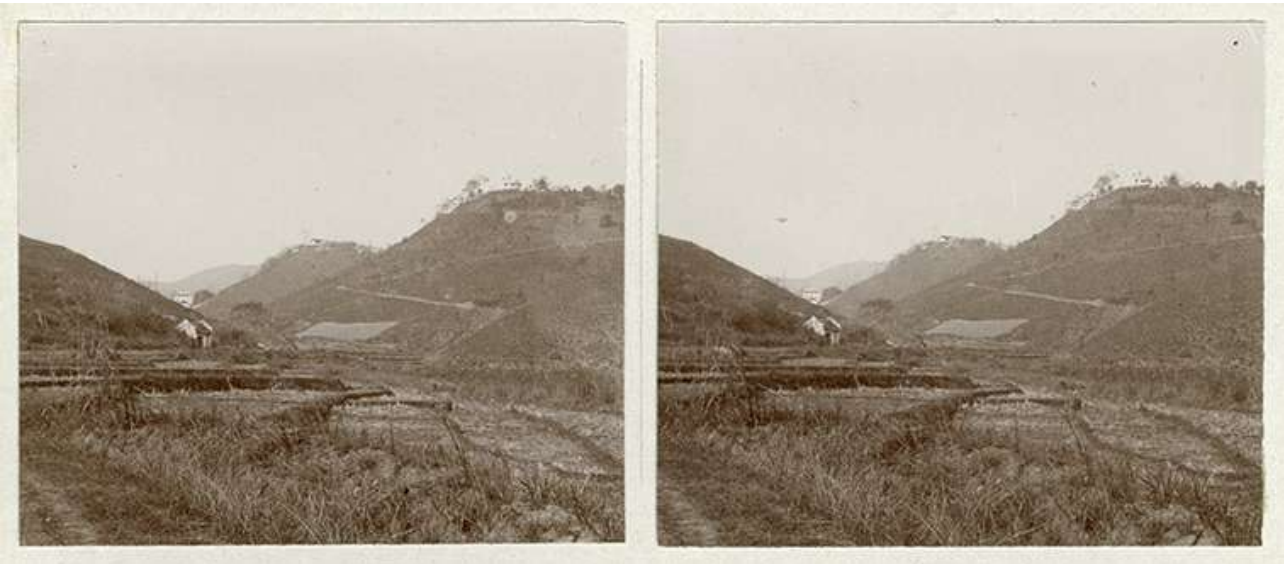


Fig. 46 : inv. 2018.0.7.CLPL.420.



Fig. 47 : inv. 2018.0.7.CLPL.421.

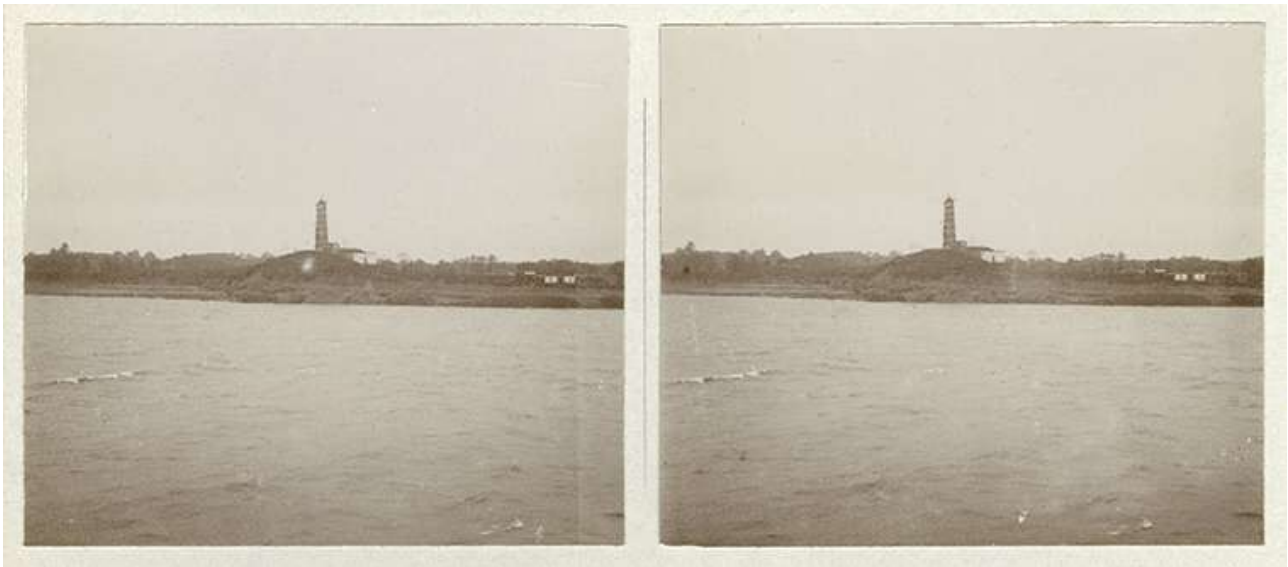


Fig. 48 : inv. 2018.0.7.CLPL.526.



Fig. 49 : inv. 2018.0.7.CLPL.167.



Fig. 50 : inv. 2018.0.7.CLPL.175.

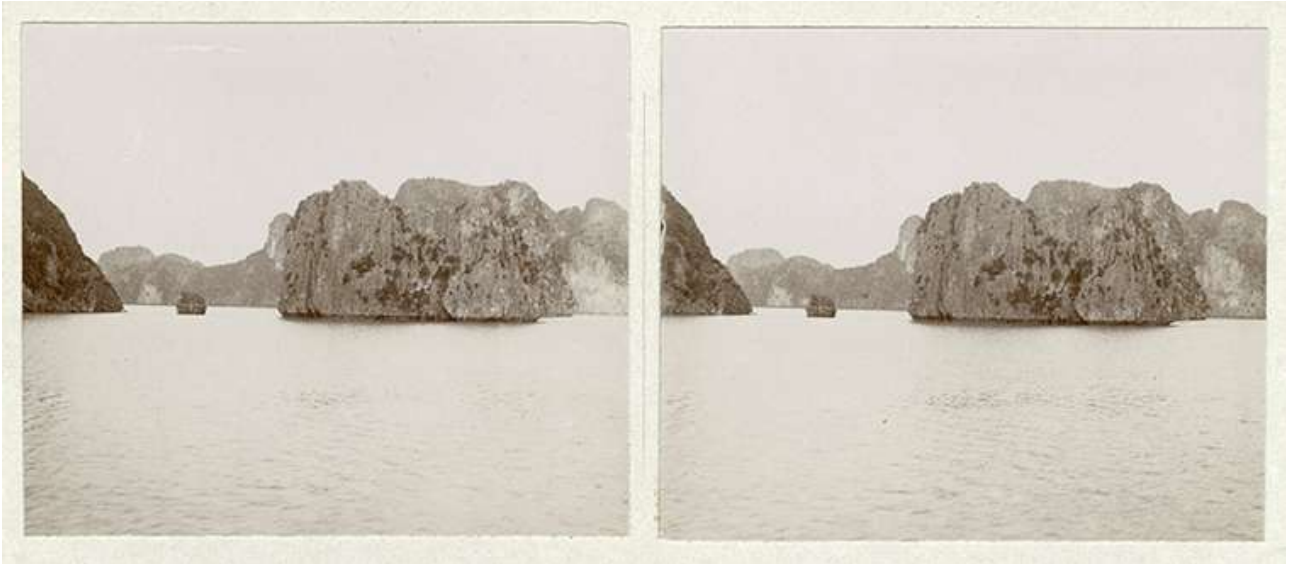


Fig. 51 : inv. 2018.0.7.CLPL.428.

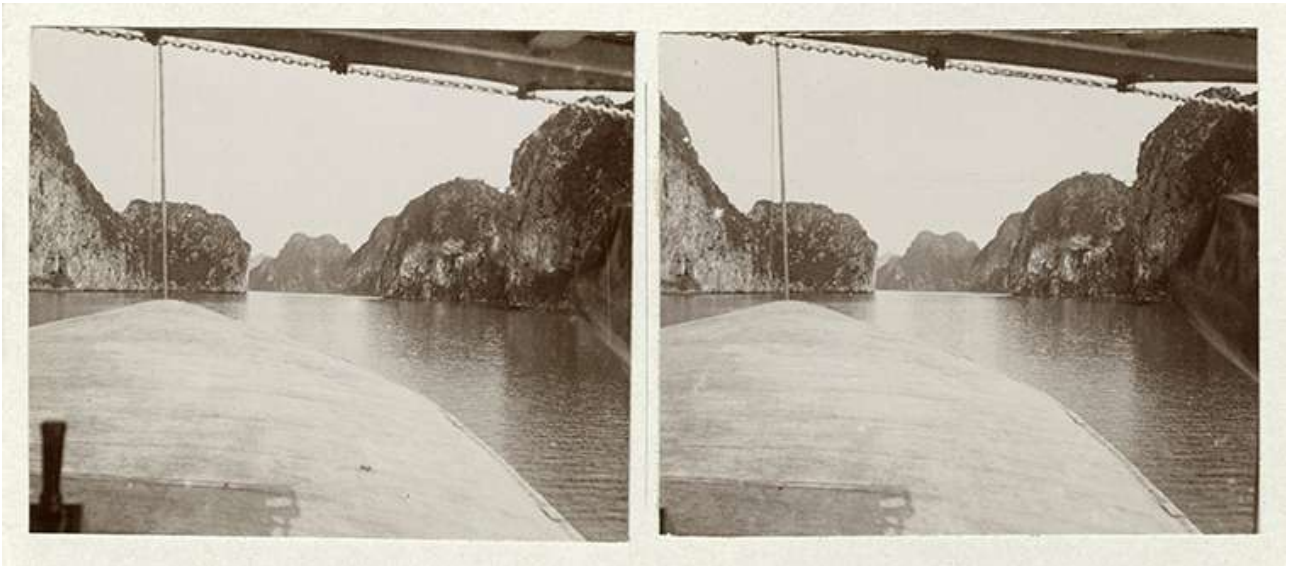


Fig. 52 : inv. 2018.0.7.CLPL.429.

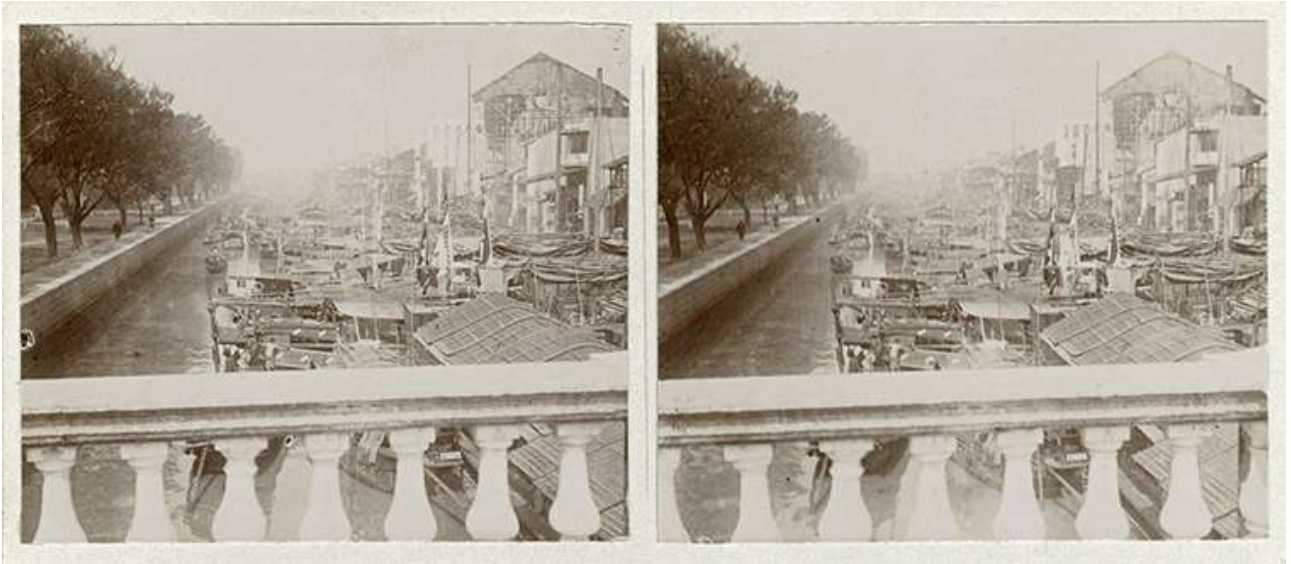


Fig. 53 : inv. 2018.0.7.CLPL.482.

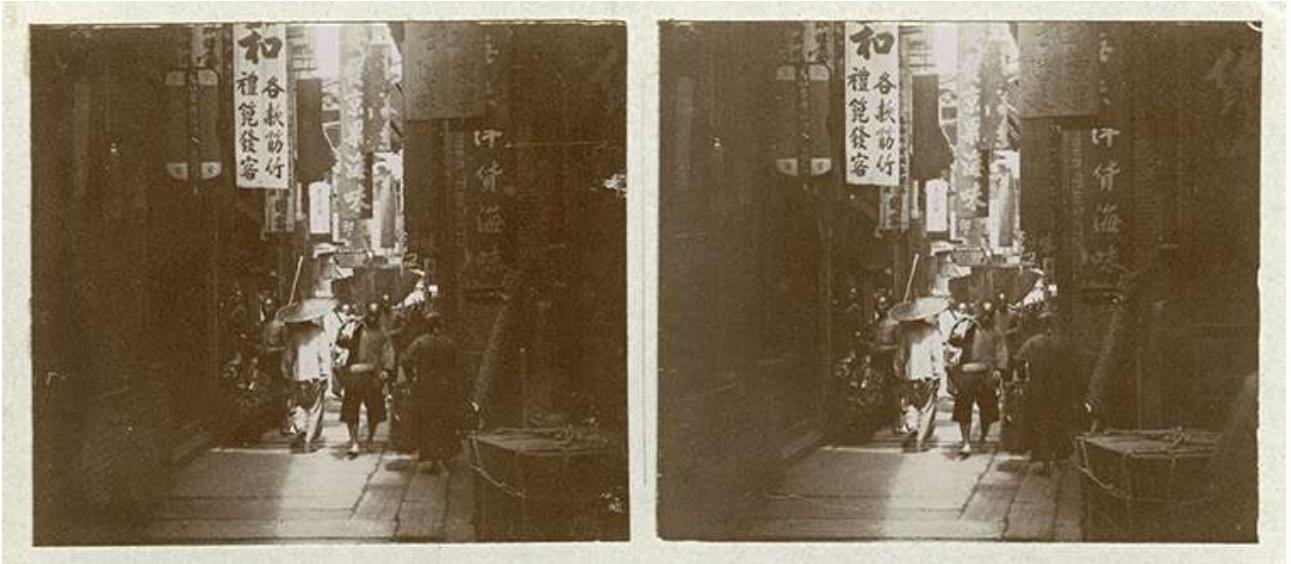


Fig. 54 : inv. 2018.0.7.CLPL.490.



Fig. 55 : inv. 2018.0.7.CLPL.516.



Fig. 56 : inv. 2018.0.7.CLPL.396.



Fig. 57 : inv. 2018.0.7.CLPL.519.



Fig. 58 : inv. 2018.0.7.CLPL.549.



Fig. 59 : inv. 2018.0.7.CLPL.599.



Fig. 60 : inv. 2018.0.7.CLPL.160.



Fig. 61 : inv. 2018.0.7.CLPL.164.



Fig. 62 : inv. 2018.0.7.CLPL.363.



Fig. 63 : inv. 2018.0.7.CLPL.398.



Fig. 64 : inv. 2018.0.7.CLPL.462.



Fig. 65 : inv. 2018.0.7.CLPL.463.

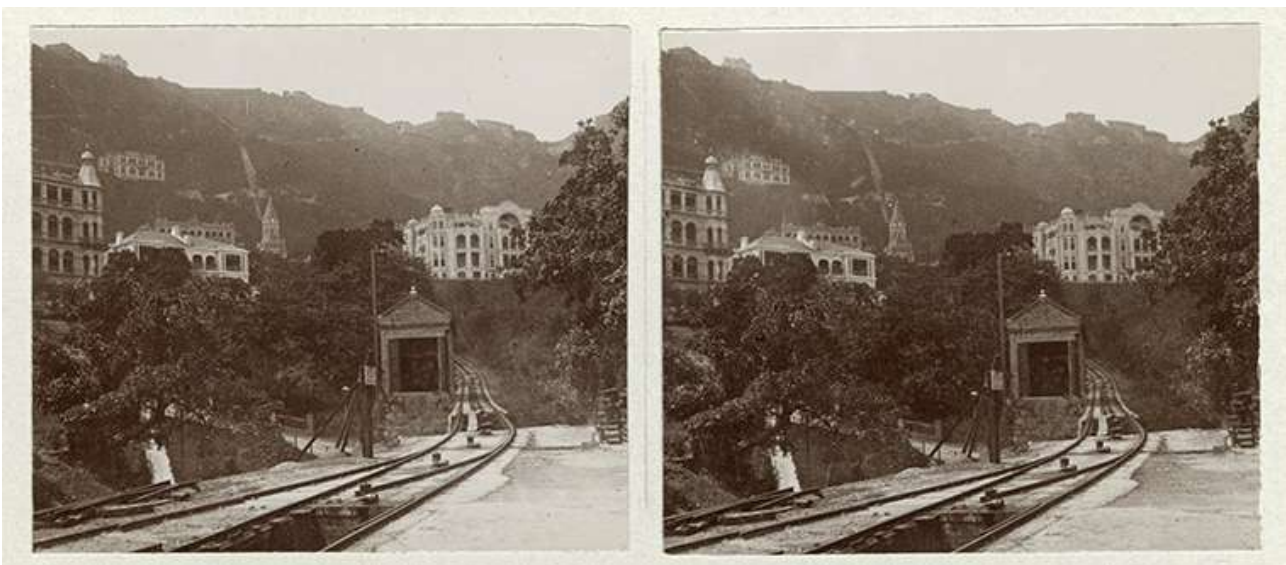


Fig. 66 : inv. 2018.0.7.CLPL.464.



Fig. 67 : inv. 2018.0.7.CLPL.509.



Fig. 68 : inv. 2018.0.7.CLPL.531.

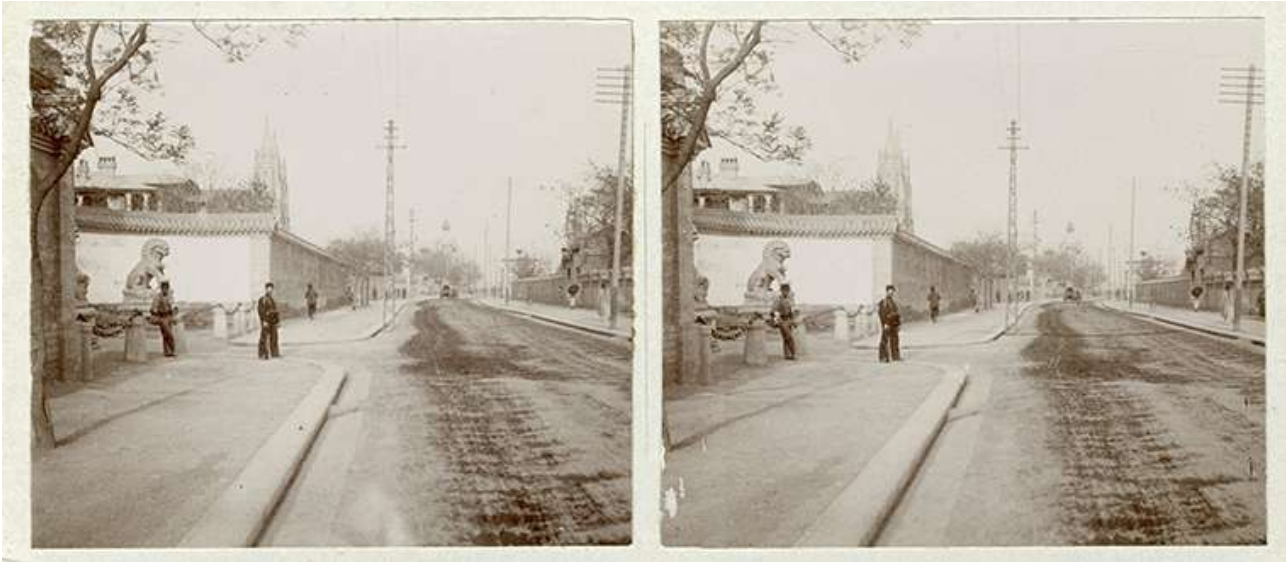


Fig. 69 : inv. 2018.0.7.CLPL.565.



Fig. 70 : inv. 2018.0.7.CLPL.566.



Fig. 71 : inv. 2018.0.7.CLPL.402.



Fig. 72 : inv. 2018.0.7.CLPL.165.



Fig. 73 : inv. 2018.0.7.CLPL.511.



Fig. 74 : inv. 2018.0.7.CLPL.271.



Fig. 75 : Portrait de Gustave Le Play, stéréoscopie sur verre, collections du Musée de l'Armée (inv. 25395-6-149).



Fig. 76 : inv. 2018.0.7.CLPL.563.



Fig. 77 : inv. 2018.0.7.CLPL.240.



Fig. 78 : inv. 2018.0.7.CLPL.547.

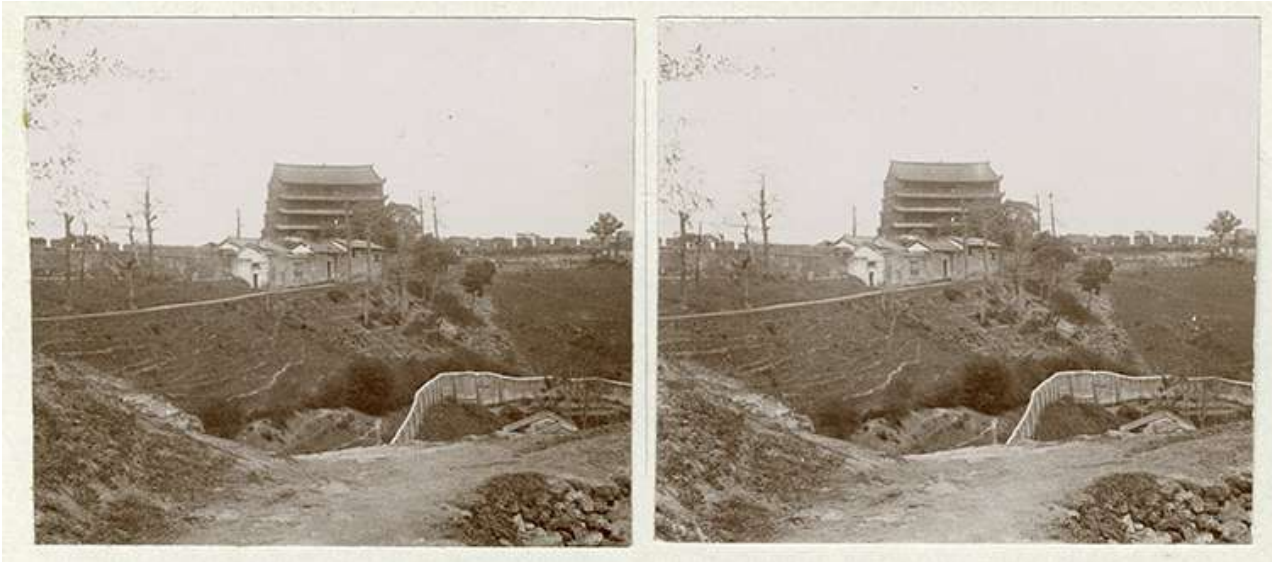


Fig. 79 : inv. 2018.0.7.CLPL.487.



Fig. 80 : inv. 2018.0.7.CLPL.488.



Fig. 81 : inv. 2018.0.7.CLPL.616.

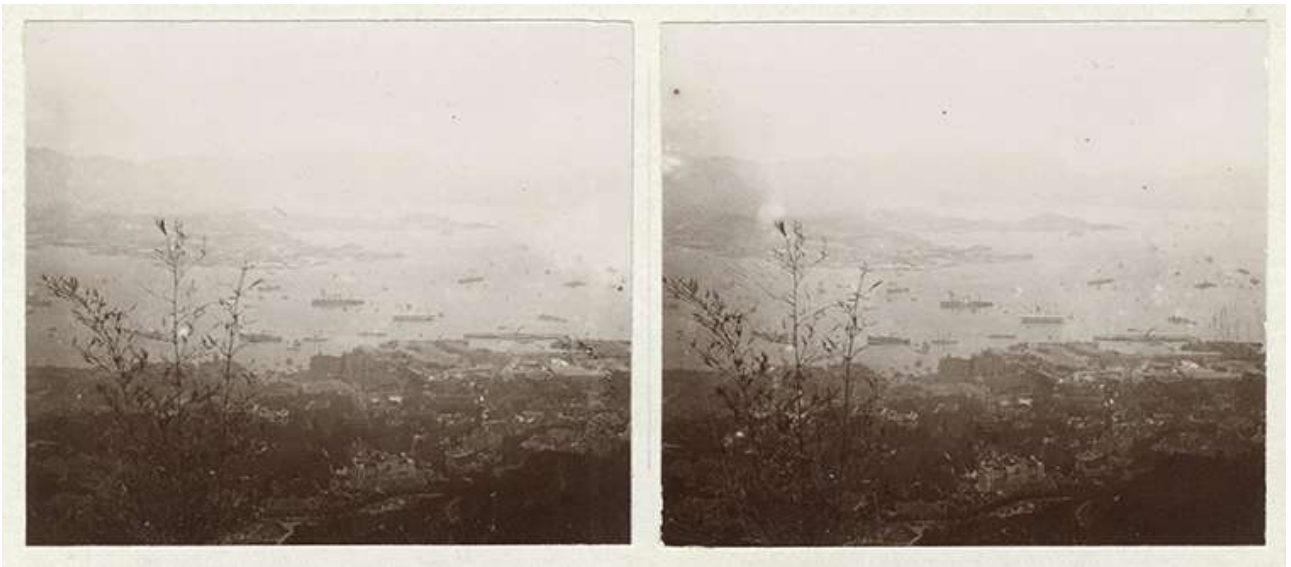


Fig. 82 : inv. 2018.0.7.CLPL.467.

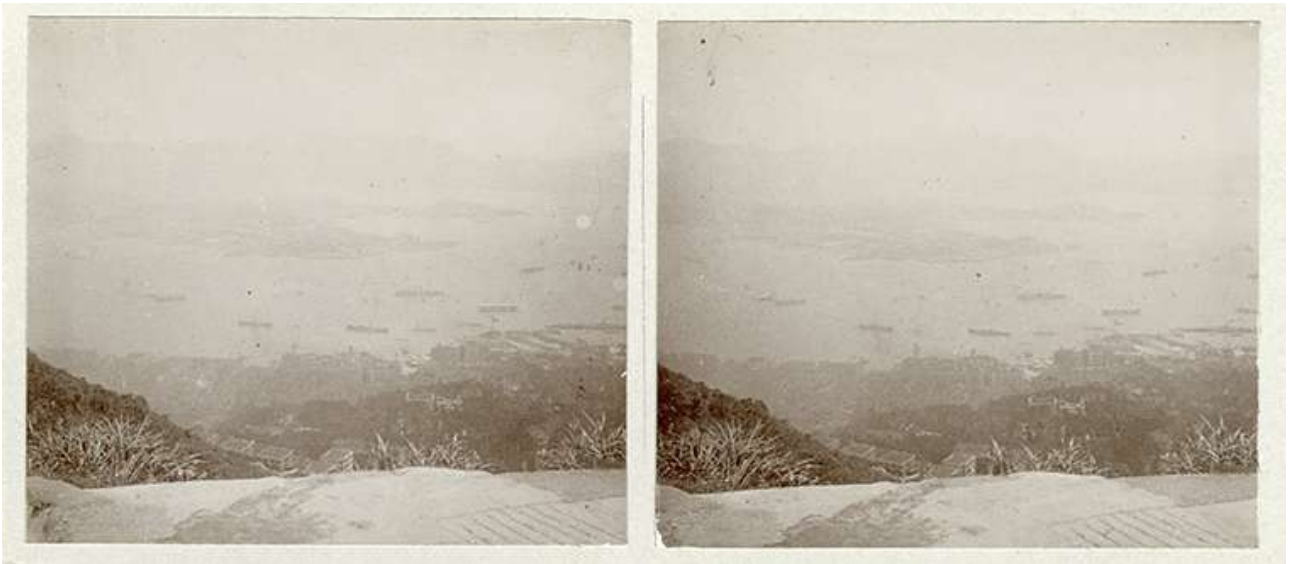


Fig. 83 : inv. 2018.0.7.CLPL.468.

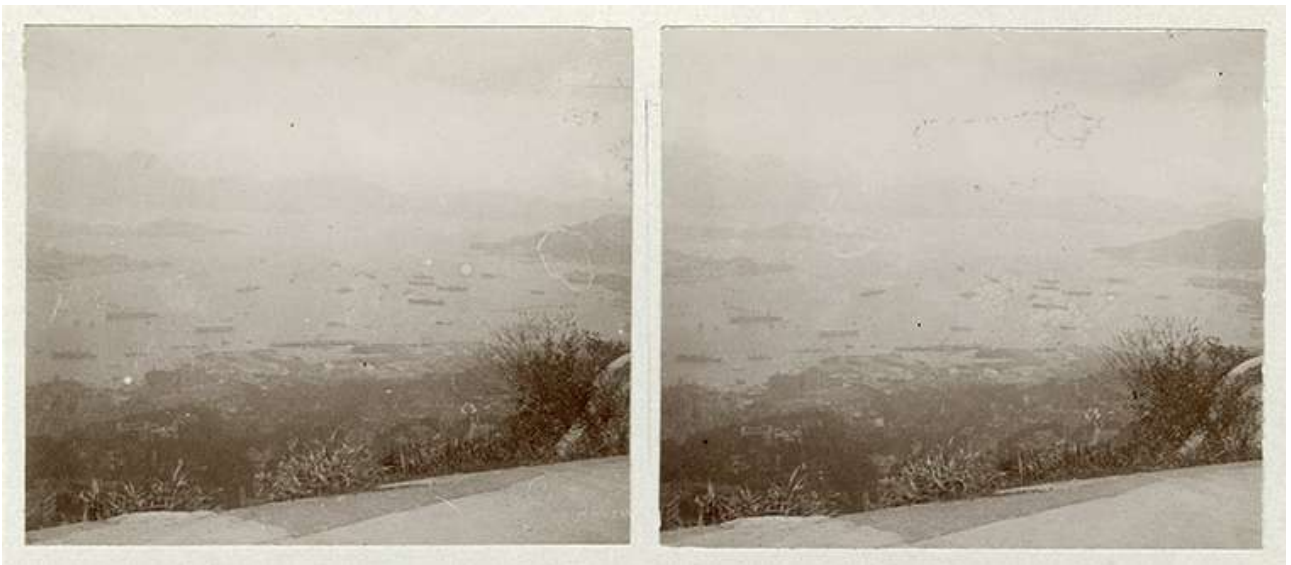


Fig. 84 : inv. 2018.0.7.CLPL.469.



Fig. 85 : inv. 2018.0.7.CLPL.470.

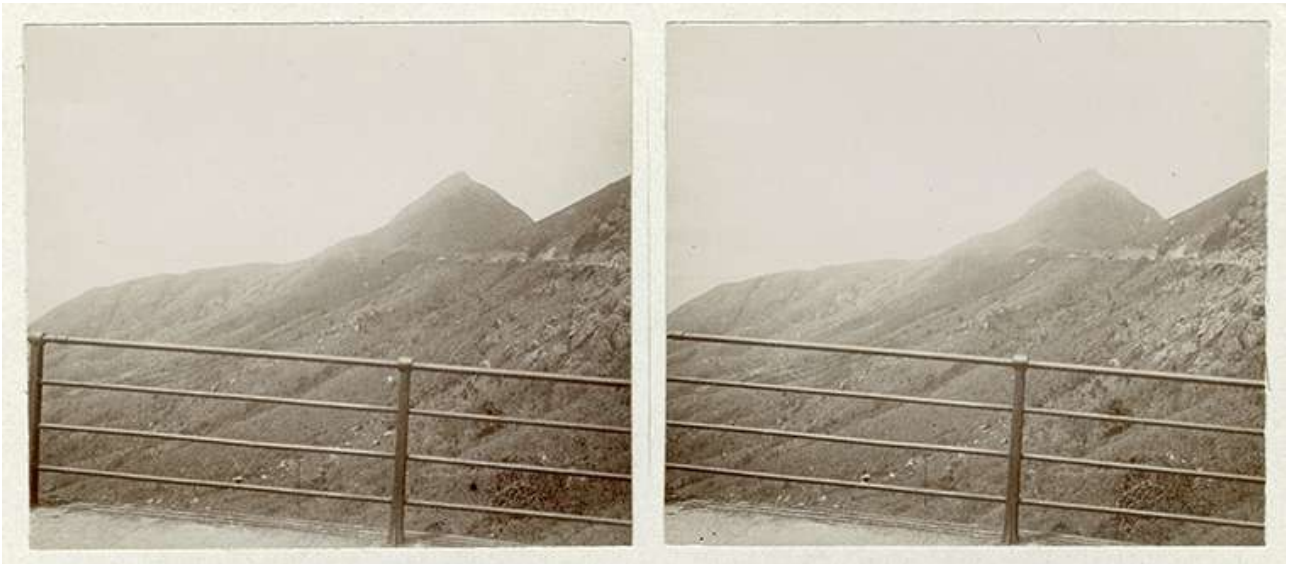


Fig. 86 : inv. 2018.0.7.CLPL.471.

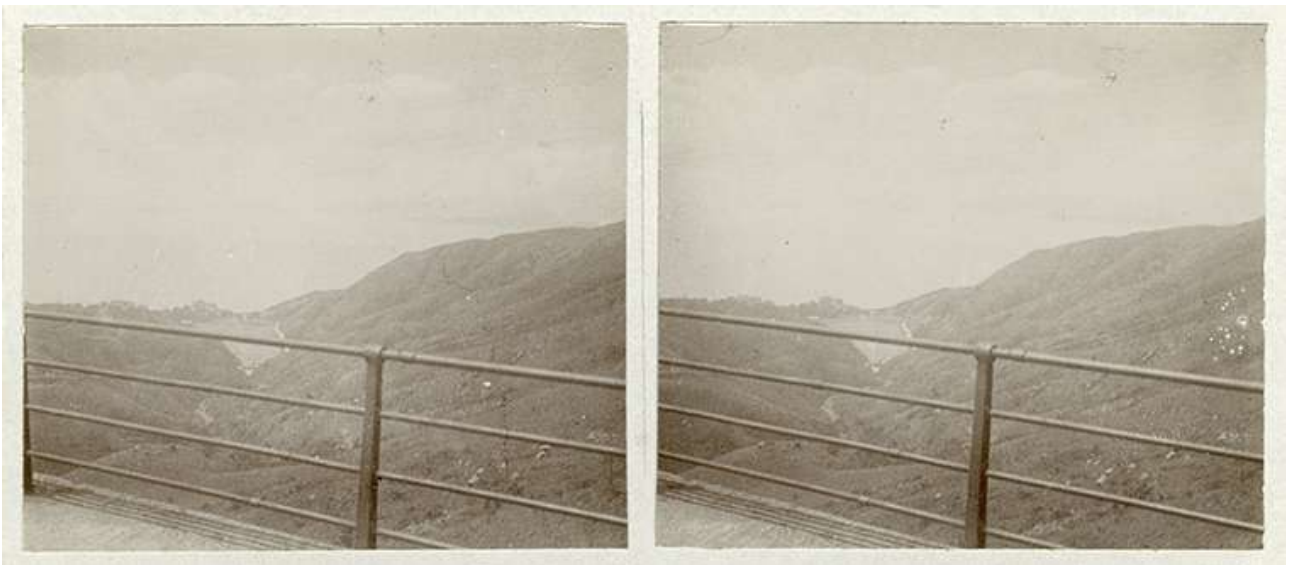


Fig. 87 : inv. 2018.0.7.CLPL.472.

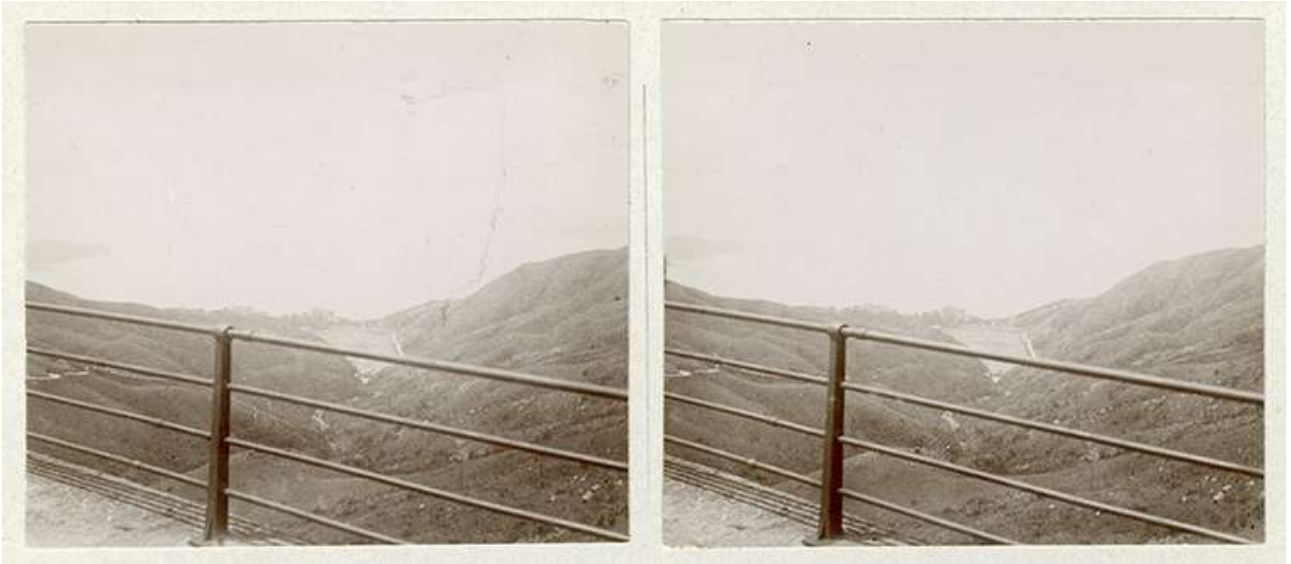


Fig. 88 : inv. 2018.0.7.CLPL.473.

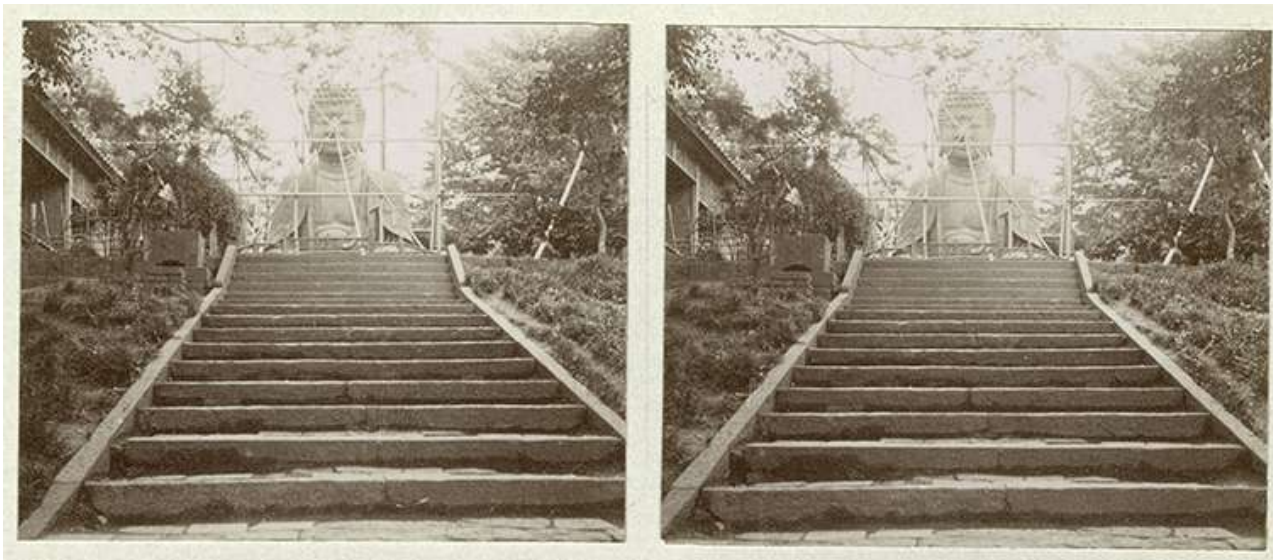


Fig. 89 : inv. 2018.0.7.CLPL.294.



Fig. 90 : inv. 2018.0.7.CLPL.312.

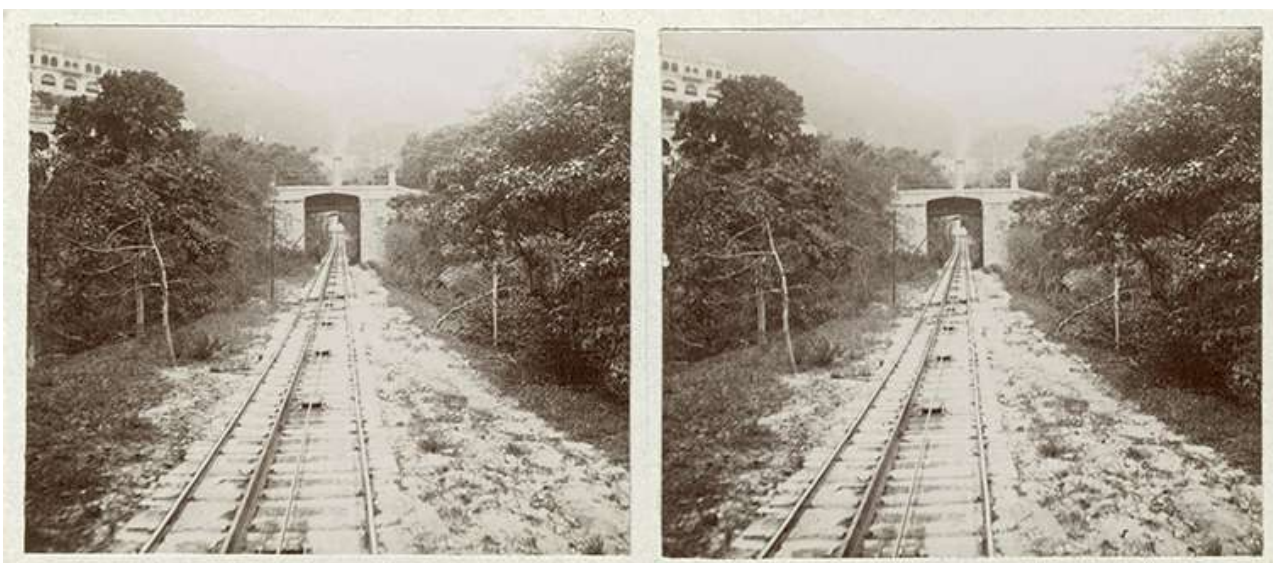


Fig. 91 : inv. 2018.0.7.CLPL.465.



Fig. 92 : inv. 2018.0.7.CLPL.214.



Fig. 93 : inv. 2018.0.7.CLPL.308.



Fig. 94 : inv. 2018.0.7.CLPL.218.

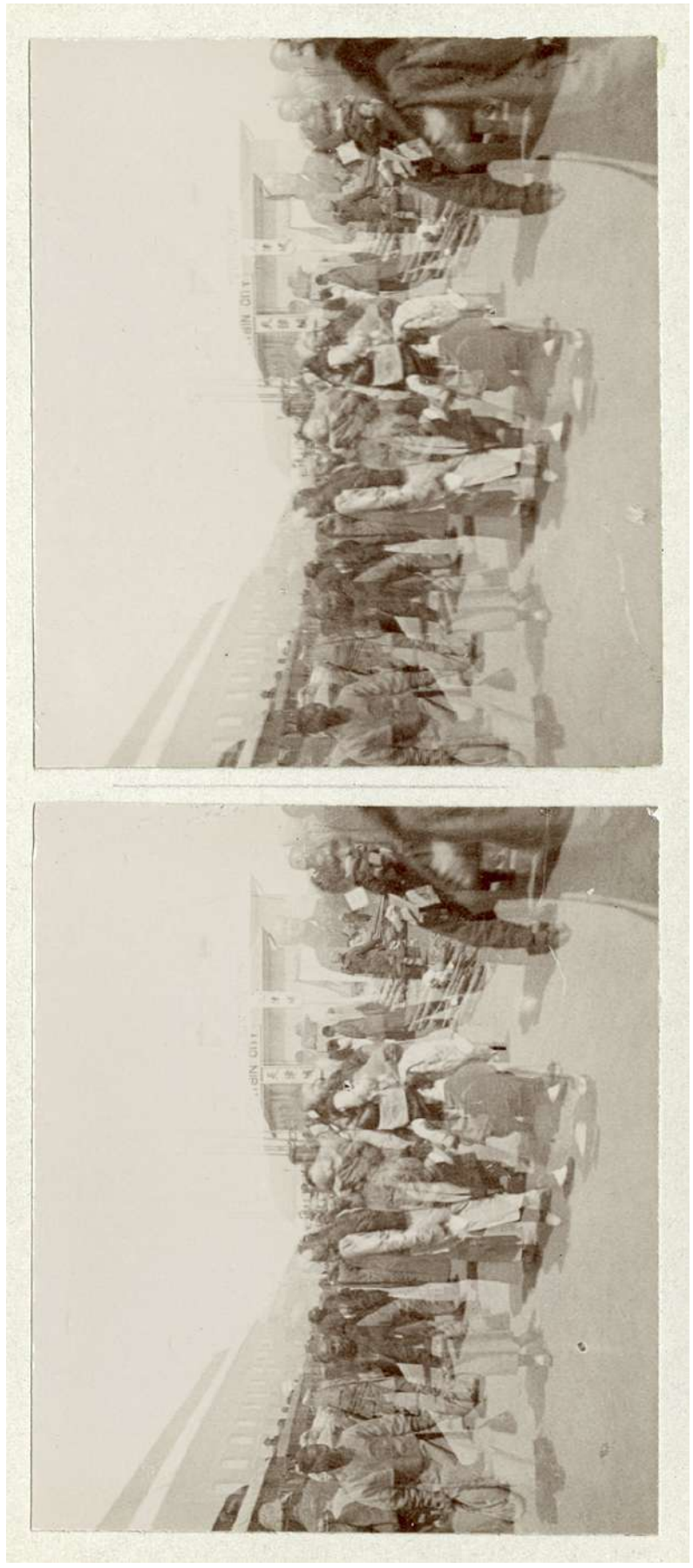


Fig. 95 : inv. 2018.0.7.CLPL.194.

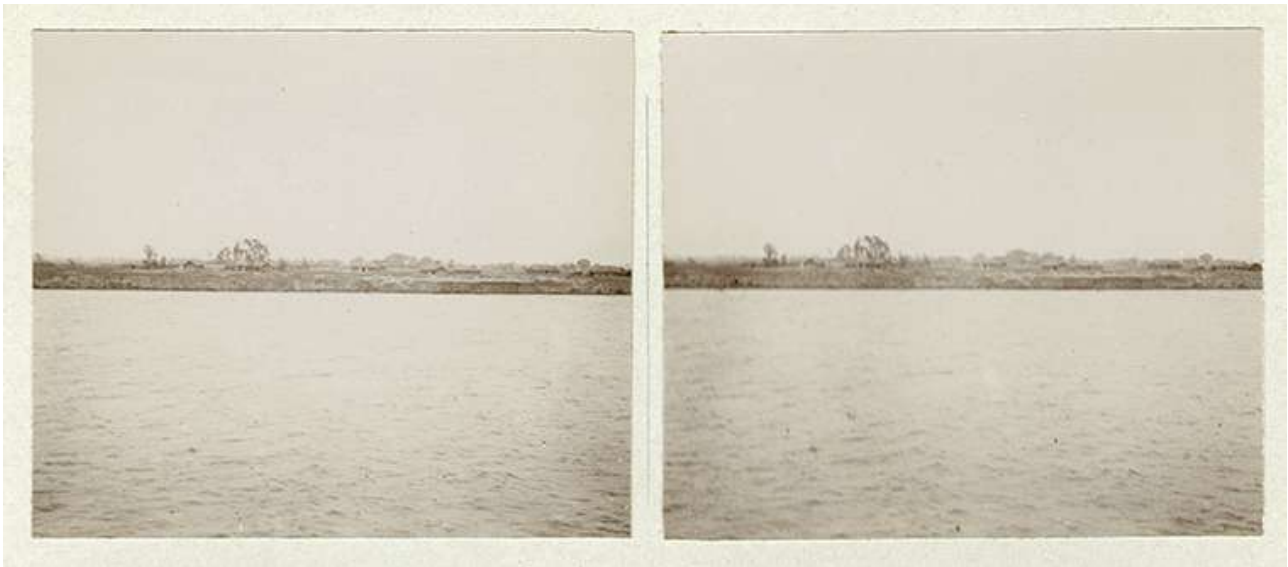


Fig. 96 : inv. 2018.0.7.CLPL.523.



Fig. 97 : inv. 2018.0.7.CLPL.220.

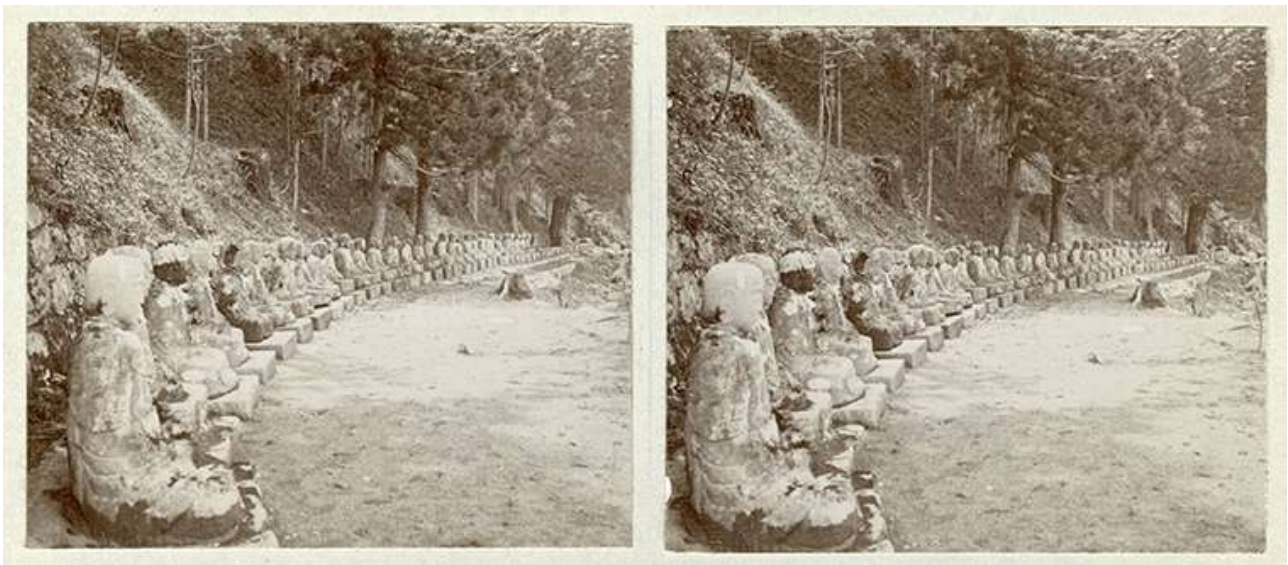


Fig. 98 : inv. 2018.0.7.CLPL.318.



Fig. 99 : inv. 2018.0.7.CLPL.458.



Fig. 100 : inv. 2018.0.7.CLPL.513.



Fig. 101 : inv. 2018.0.7.CLPL.534.



Fig. 102 : inv. 2018.0.7.CLPL.280.

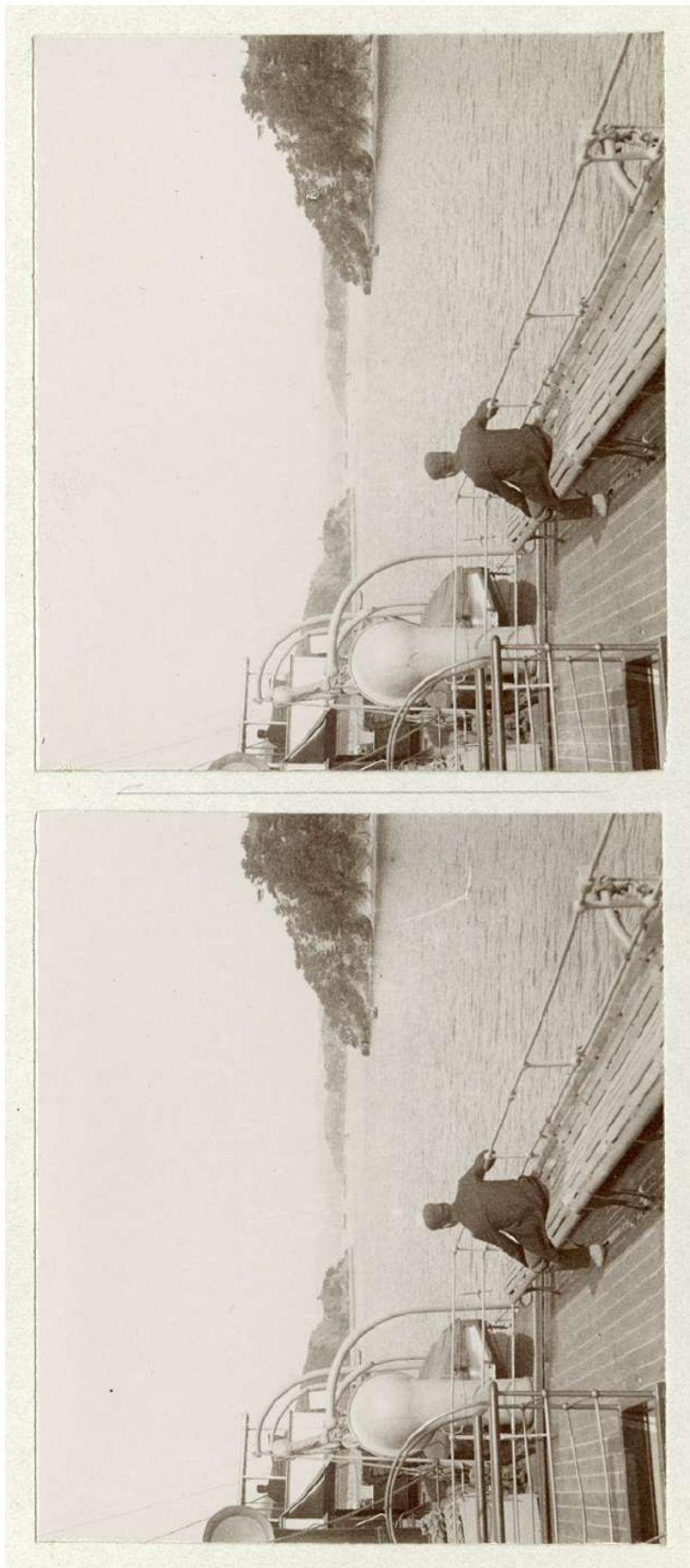


Fig. 103 : inv. 2018.0.7.CLPL.213.



Fig. 104: inv. 2018.0.7.CLPL.373.



Fig. 105 : inv. 2018.0.7.CLPL.424.



Fig. 106 : inv. 2018.0.7.CLPL.183.

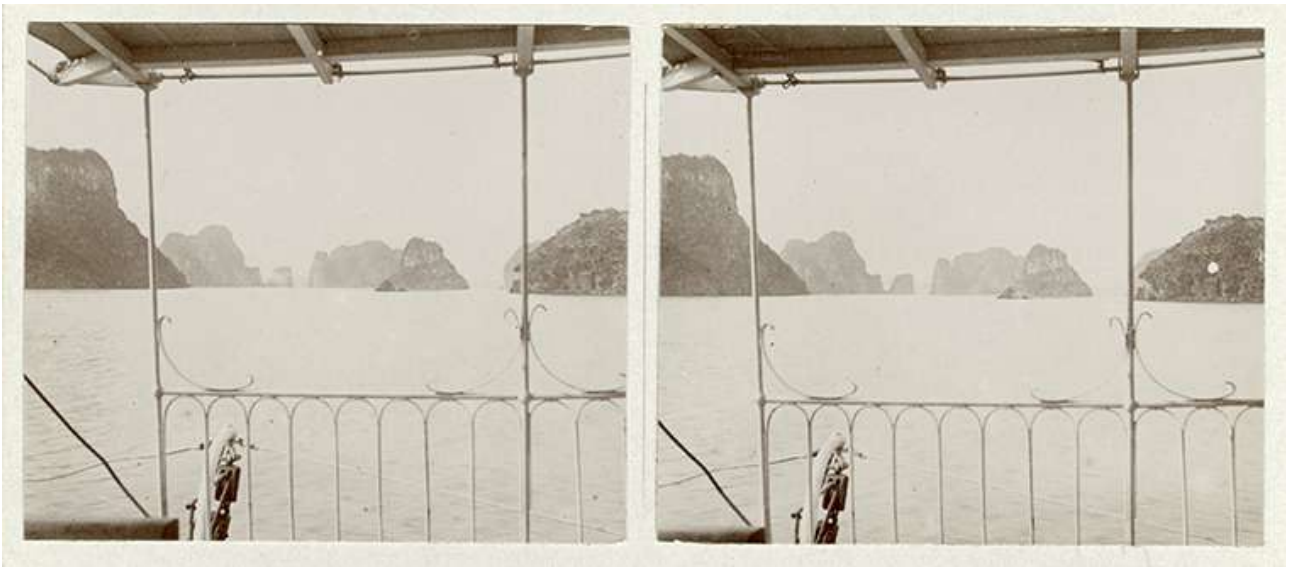


Fig. 107 : inv. 2018.0.7.CLPL.432.

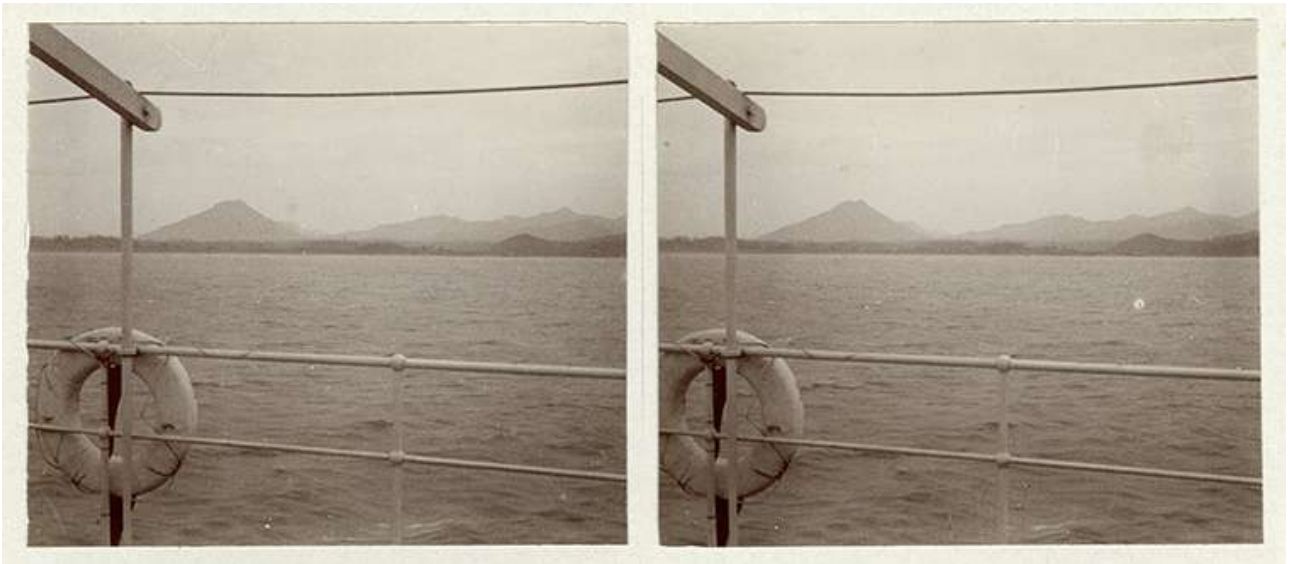


Fig. 108 : inv. 2018.0.7.CLPL.524.

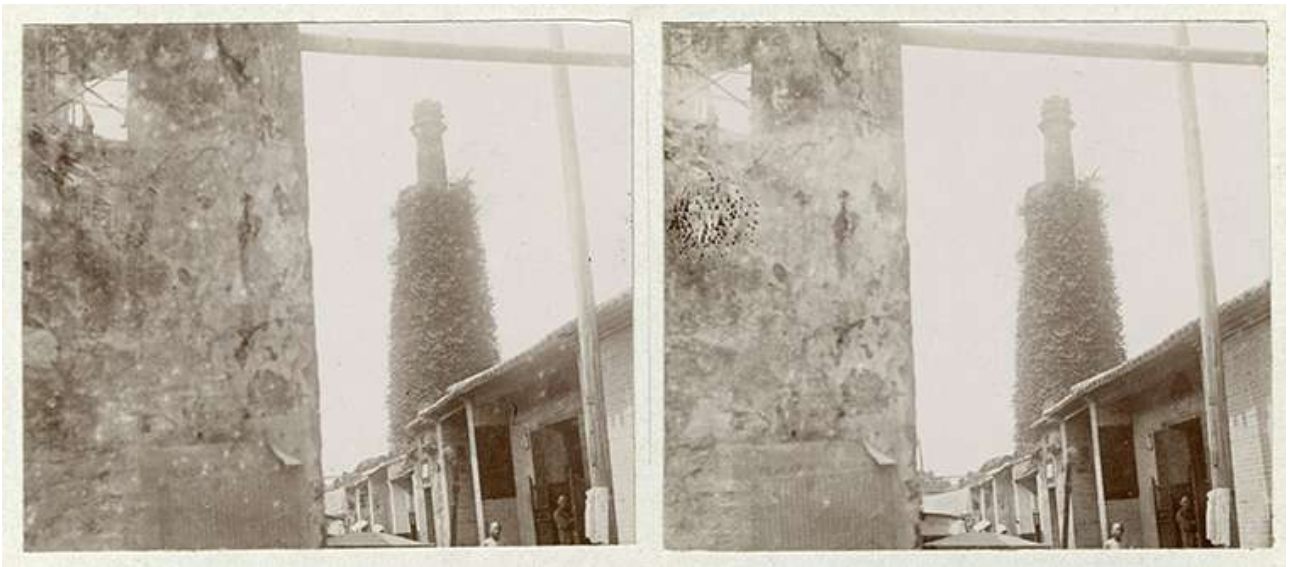


Fig. 109 : inv. 2018.0.7.CLPL.497.



Fig. 110 : inv. 2018.0.7.CLPL.517.

4) Clichés et cartes postales des albums de voyage



Fig. 111 : Album Chine, p. 71.

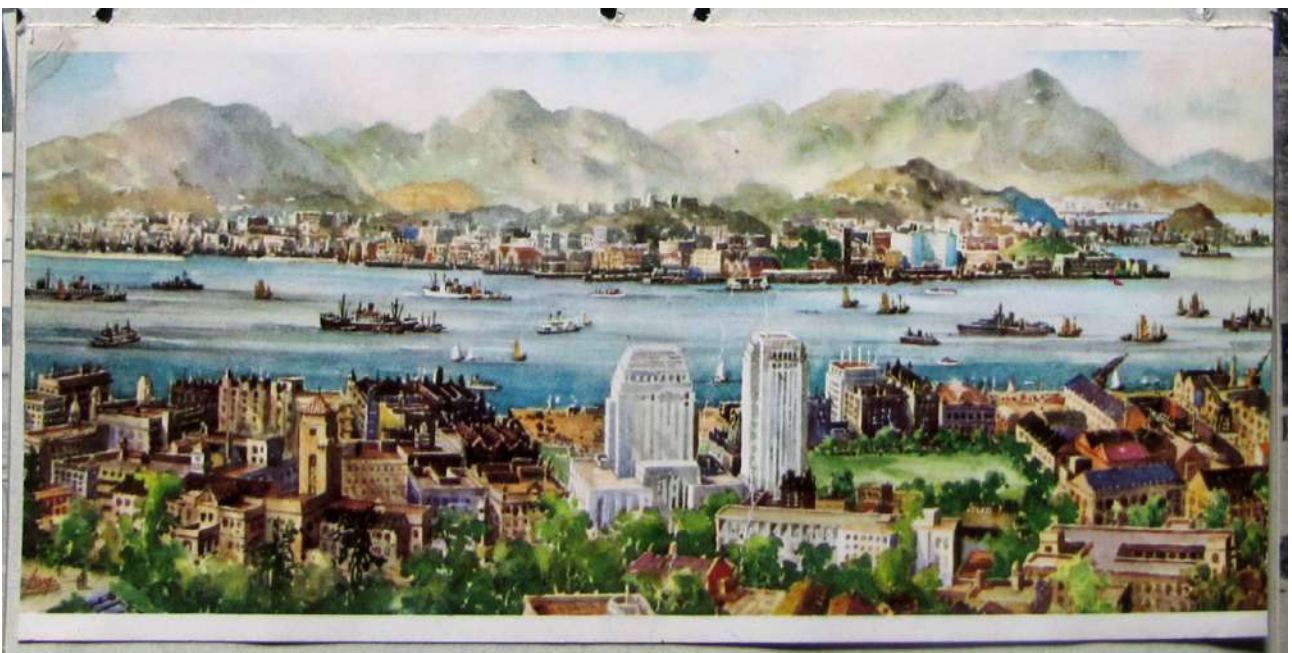


Fig. 112 : Album Chine, p. 78.

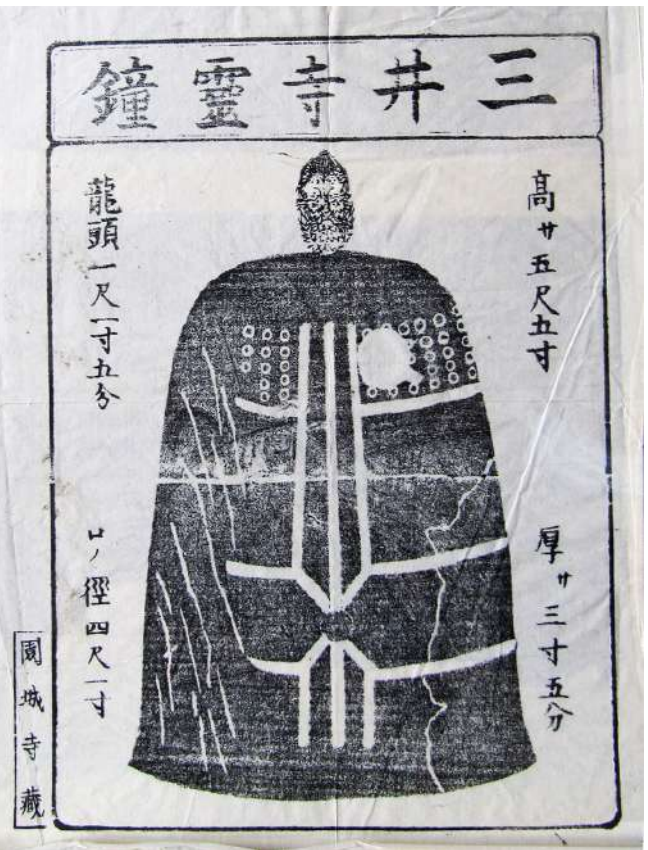


Fig. 113 : Album Japon, pp. 46-47.



Fig. 114 : Album Japon, p. 161.

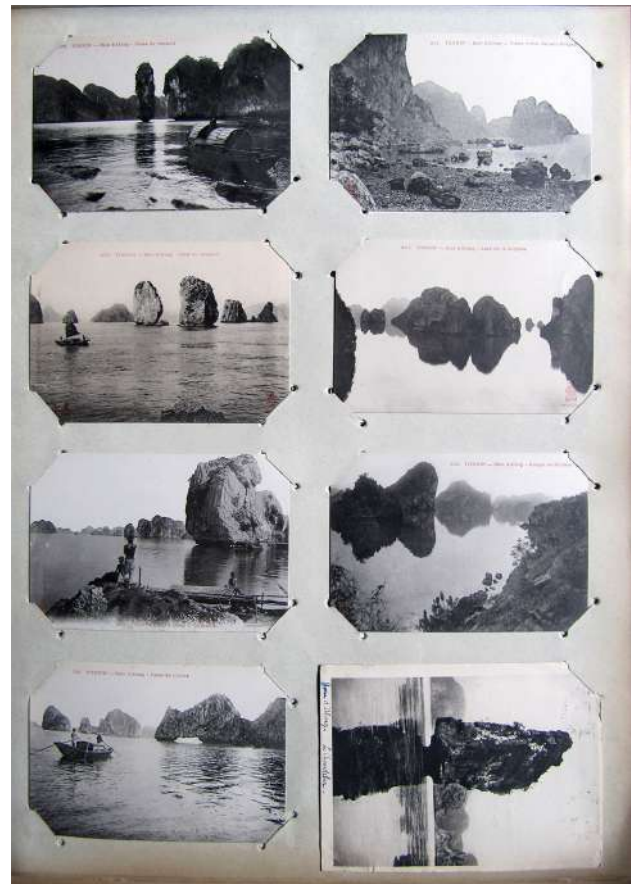


Fig. 115 : Album Chine, p. 167.



Fig. 116 : Album Chine, p. 7.



Fig. 117 : Album Chine, pp. 79-80.



Fig. 118 : Album Japon, p. 25.

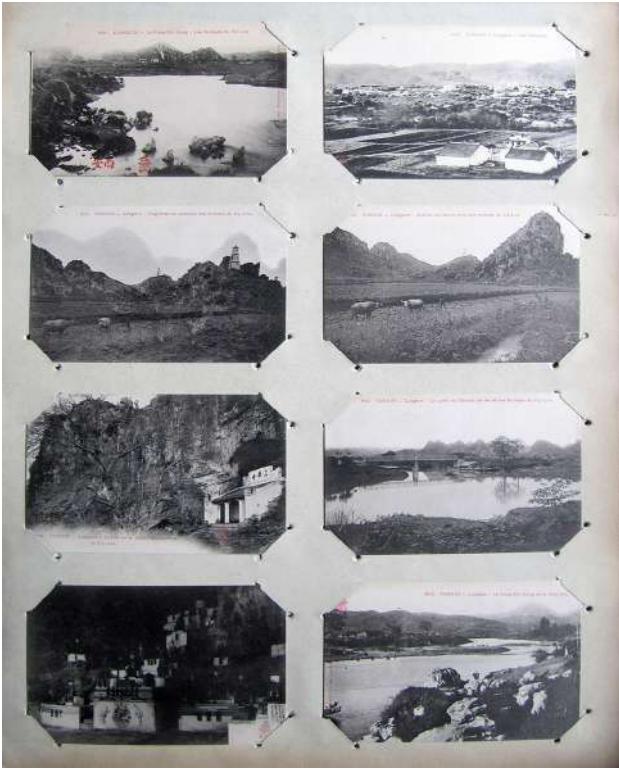


Fig. 119 : Album Chine, p. 61.



Fig. 120 : Album Chine, p. 77.

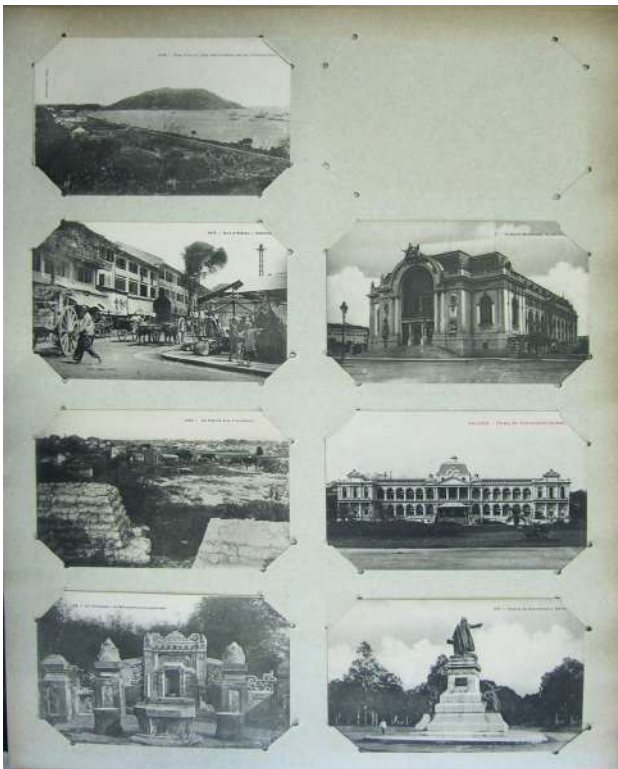


Fig. 121 : Album Chine, p. 6.

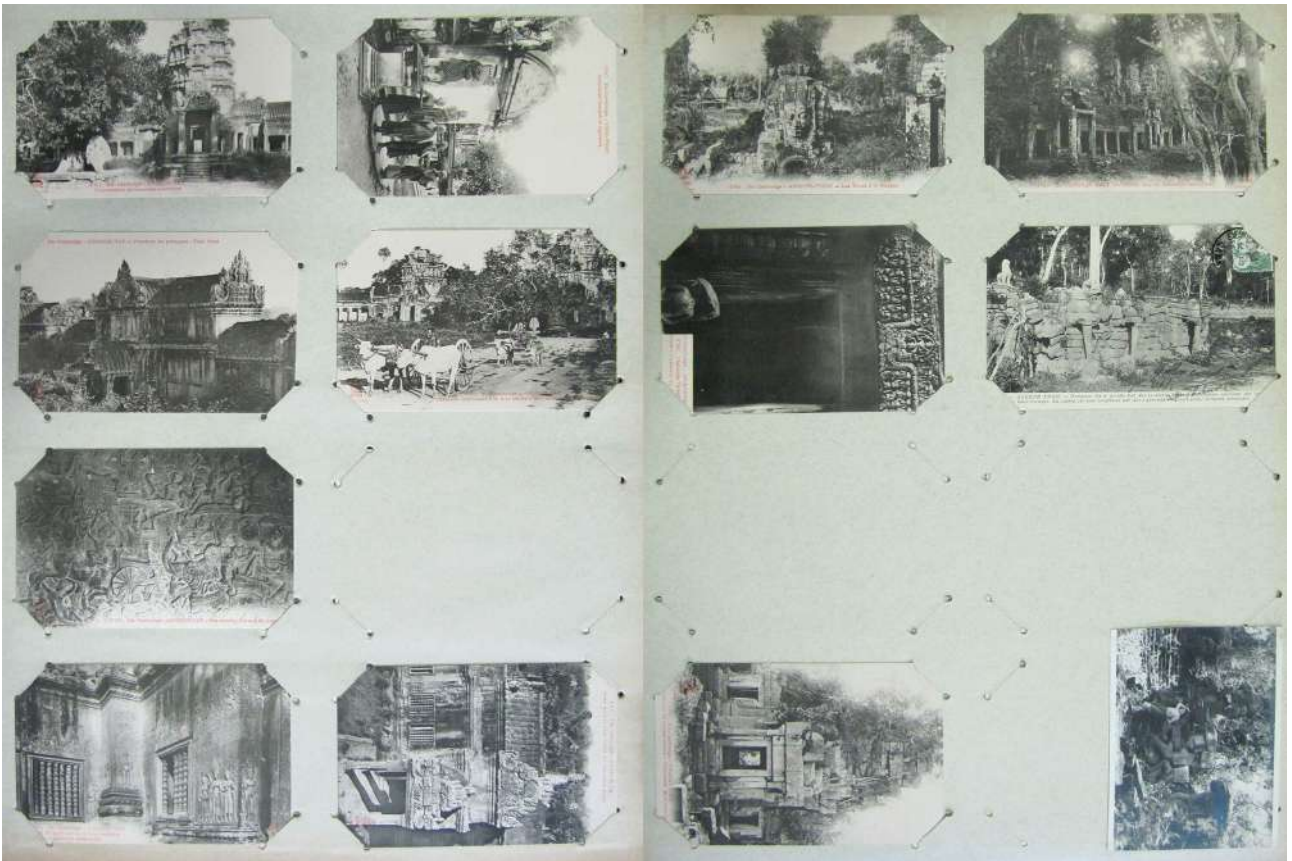


Fig. 122 : Album Chine, pp. 17-18.



Fig. 123 : Album Chine, p. 19.



Fig. 124 : Album Chine, p. 20.



Fig. 125 : Album Chine, p. 84.



Fig. 126 : Album Chine, p. 14.



Fig. 127 : Album Chine, p. 35.



Fig. 128 : Album Chine, p. 11.

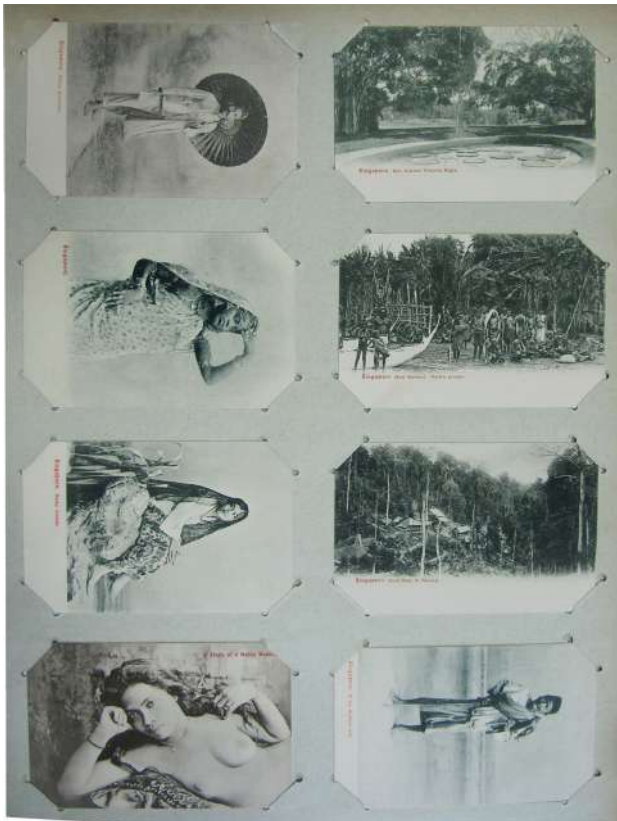


Fig. 129 : Album Chine, p. 2.

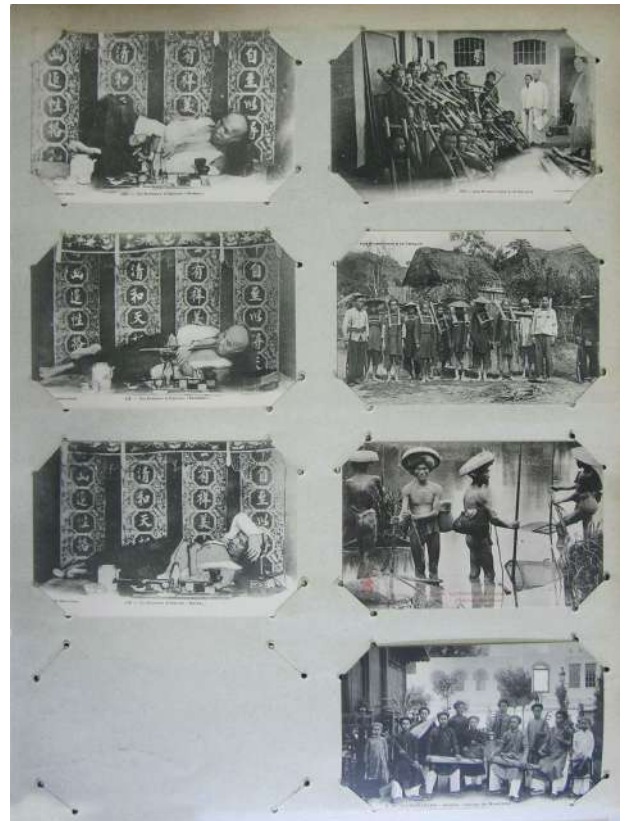


Fig. 130: Album Chine, p. 10.

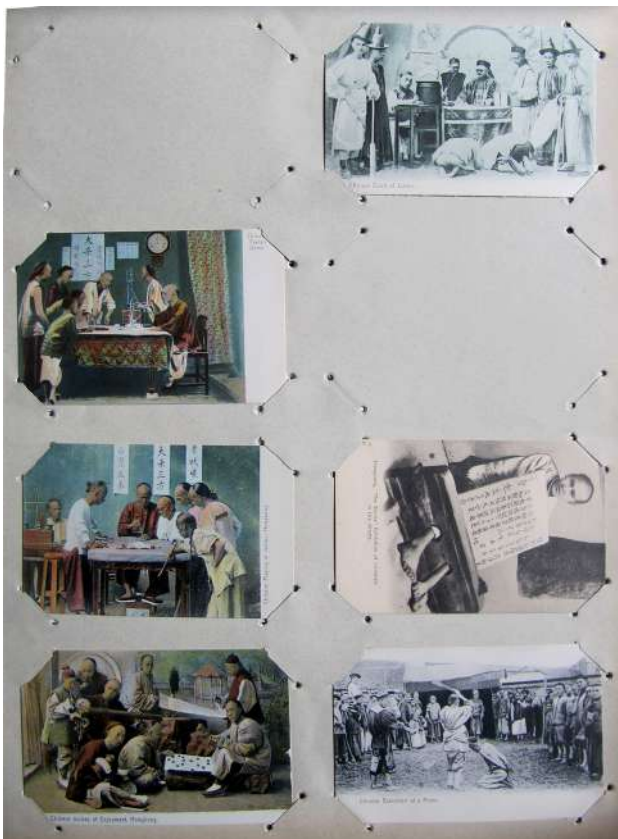
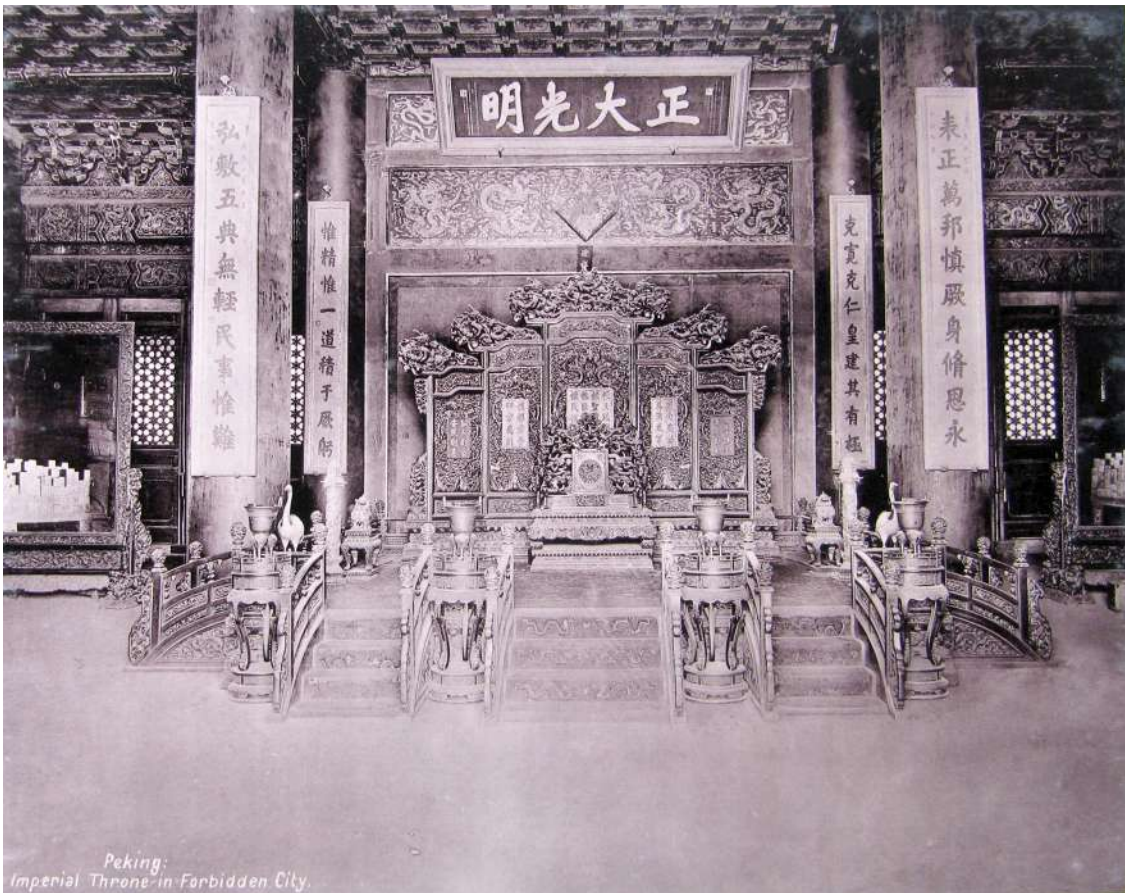


Fig. 131 : Album Chine, p. 83.



*Peking:
Tai-ho-ri-en in Forbidden City.*

Fig. 132 : Album Chine, p. 103.



*Peking:
Imperial Throne in Forbidden City.*

Fig. 133 : Album Chine, p. 107.



Fig. 134 : Album Chine, p. 106.

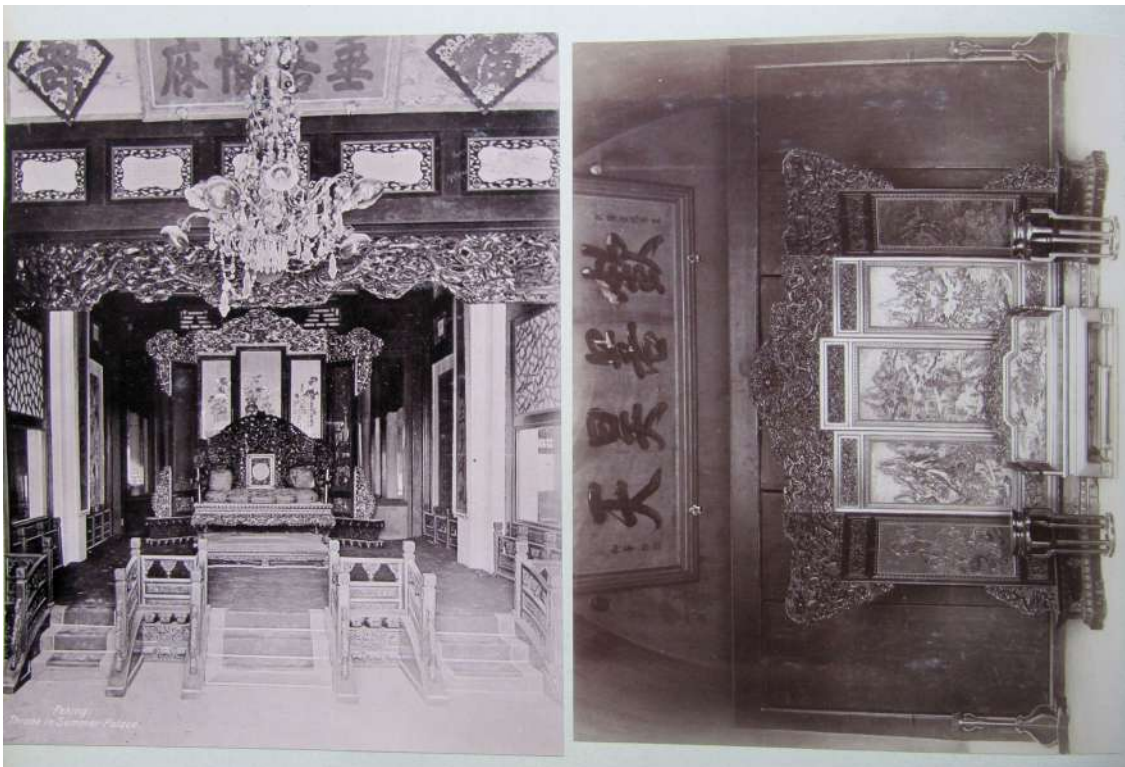


Fig. 135 : Album Chine, p. 120.



Fig. 136 : Album Chine, p. 121.



Fig. 137 : Album Chine, p. 113.



Fig. 138 : Album Chine, p. 115.

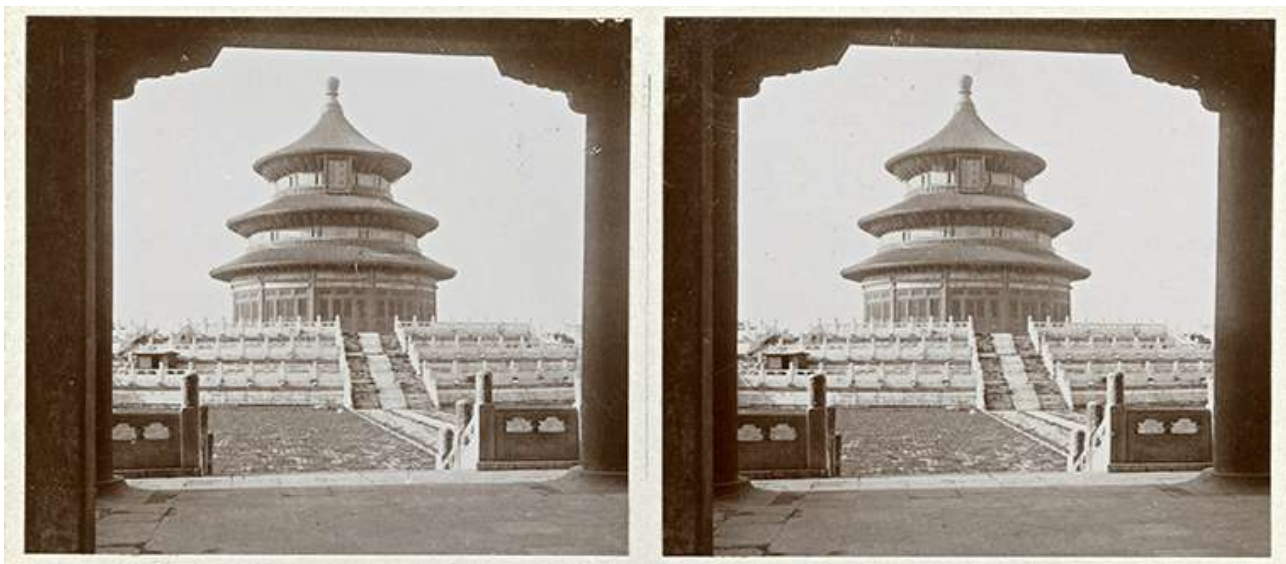


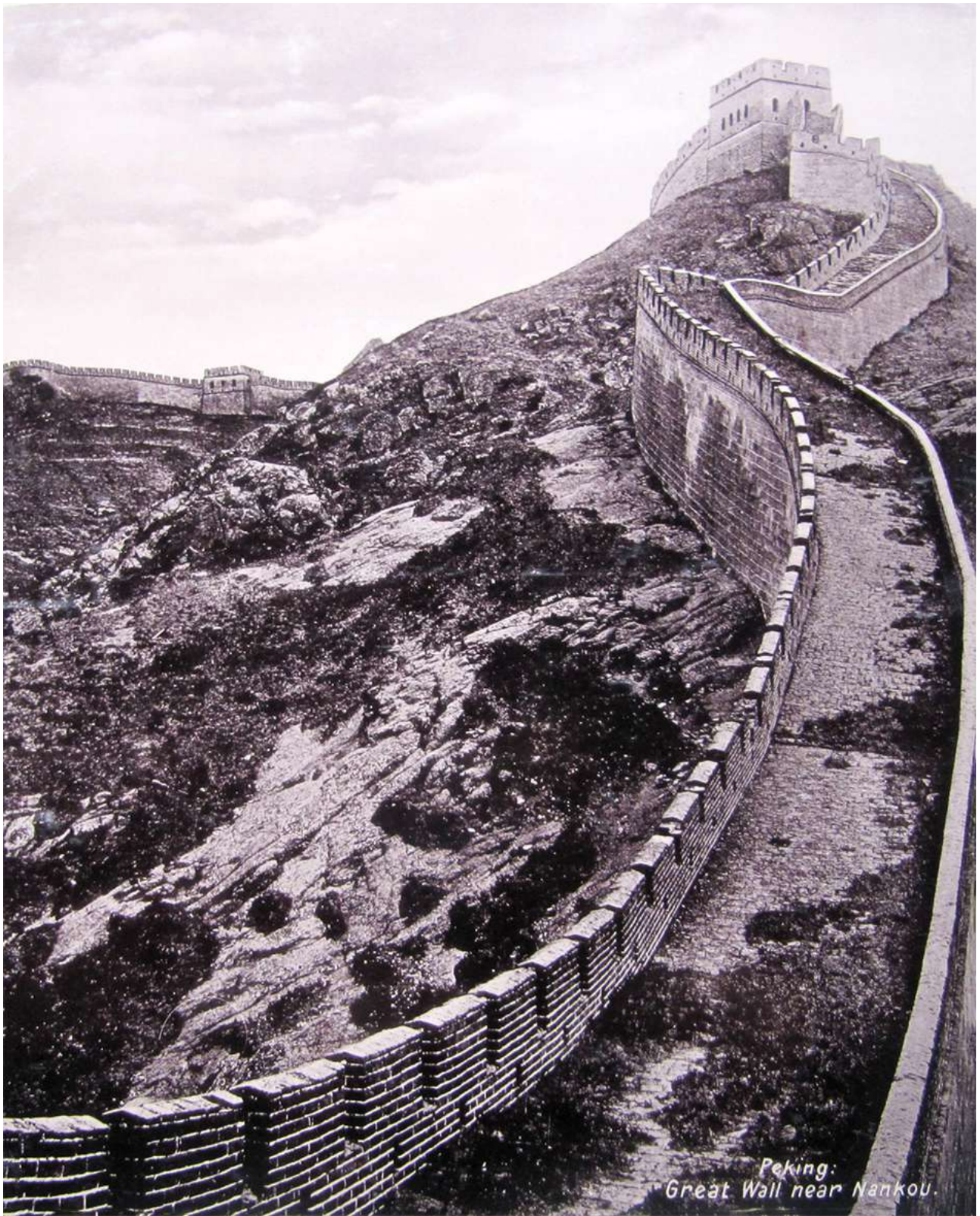
Fig. 139 : inv. 2018.0.7.CLPL.597.



Fig. 140 : Album Chine, p. 133.



Fig. 141 : Album Chine, p. 137.



*Peking:
Great Wall near Nankou.*

Fig. 142 : Album Chine, p. 140.



Fig. 143 : Album Chine, p. 98.

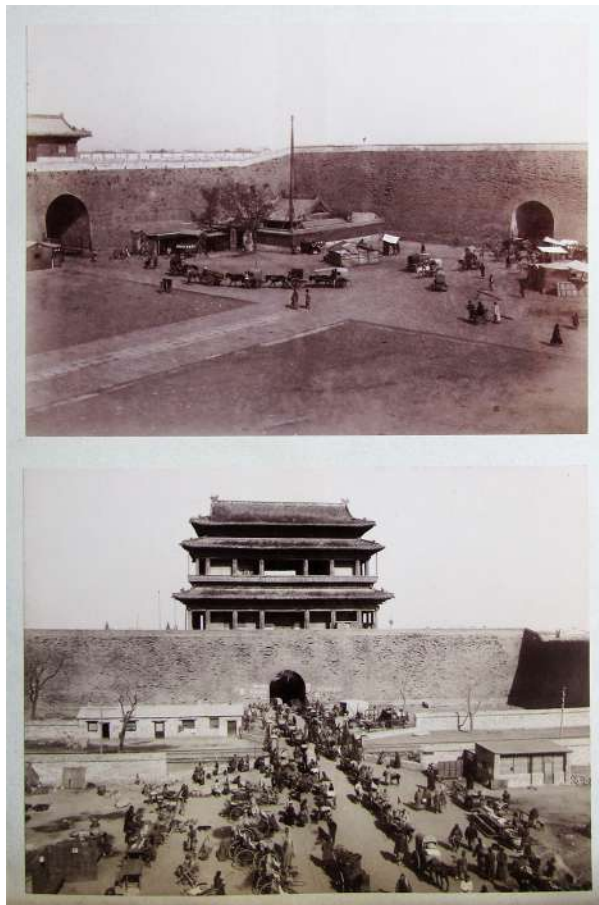


Fig. 144 : Album Chine, p. 93.



Fig. 145 : Album Chine, p. 138.



Fig. 146 : Album Chine, p. 75.



Fig. 147 : Album Chine, p. 143.



Fig. 148 : Album Chine, p. 141.



Fig. 149 : Album Chine, p. 145.



Fig. 150 : Album Chine, p. 147.



Fig. 151 : Album Chine, p. 148.



Fig. 152 : Album Japon, p. 137.



Fig. 153 : Album Japon, p. 155.



Fig. 154 : Album Japon, p. 150.



Fig. 155 : Album Japon, p. 147.



Fig. 156: Album Japon, p. 152.



Fig. 157 : Album Japon, p. 159.



Fig. 158 : Album Japon, p. 127.

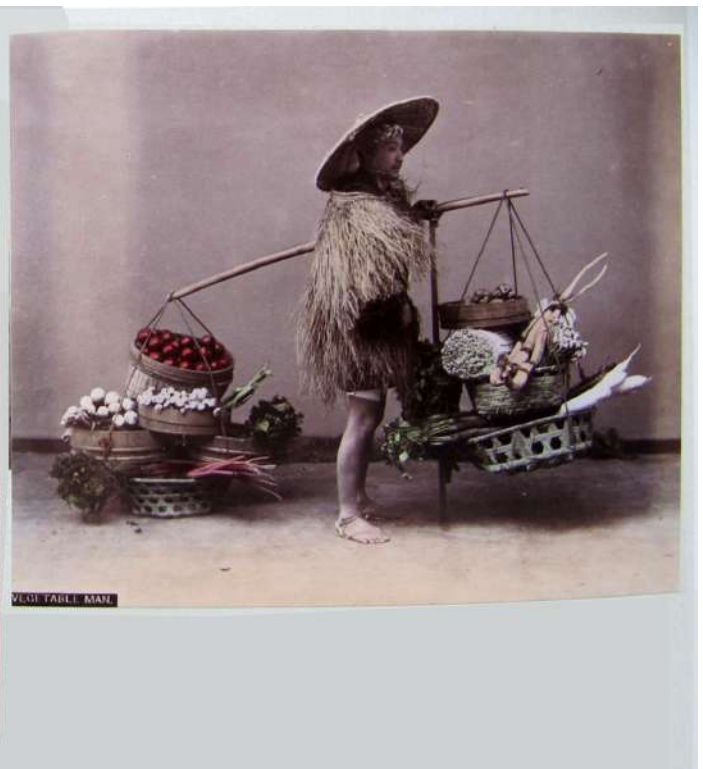
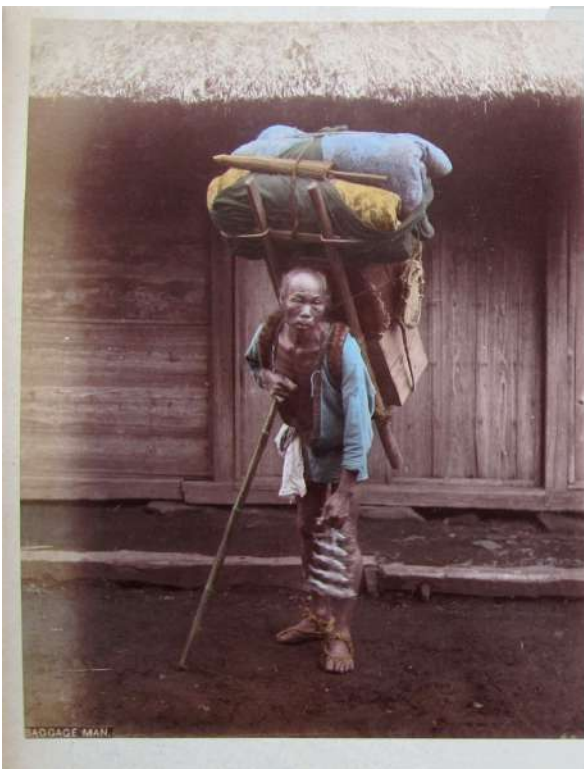


Fig. 159 : Album Japon, p. 130.



Fig. 160 : Album Japon, p. 134.



Fig. 161 : Album Japon, p. 128.



Fig. 162 : Album Japon, p. 6.



Fig. 163 : Album Japon, p. 7.



Fig. 164 : Album Japon, p. 10.



Fig. 165 : Album Japon, p. 21.



C 24 Fuji-Yama From Iwabuchi

Fig. 166 : Album Japon, p. 52.



Fig. 167 : Album Japon, p. 53.



C 26 Fuji-Yama From Yoshwar



Fig. 168 : Album Japon, p. 54.



Fig. 169 : Album Japon, p. 120.



Fig. 170 : Album Japon, p. 102.



Fig. 171 : *La gare de Nankou*, atelier de photographie de Tongsheng (Shanghai), 1906, Bibliothèque nationale de Chine.

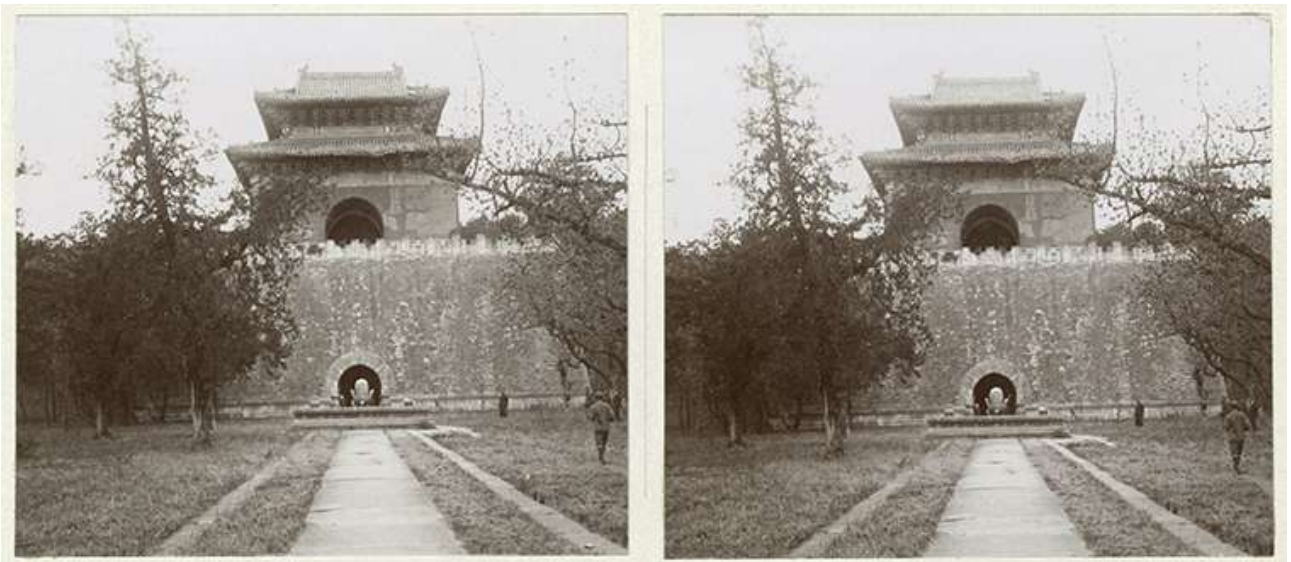


Fig. 172 : inv. 2018.0.7.CLPL.193.

5) Planches des *Notes et croquis d'Orient et d'Extrême-Orient*

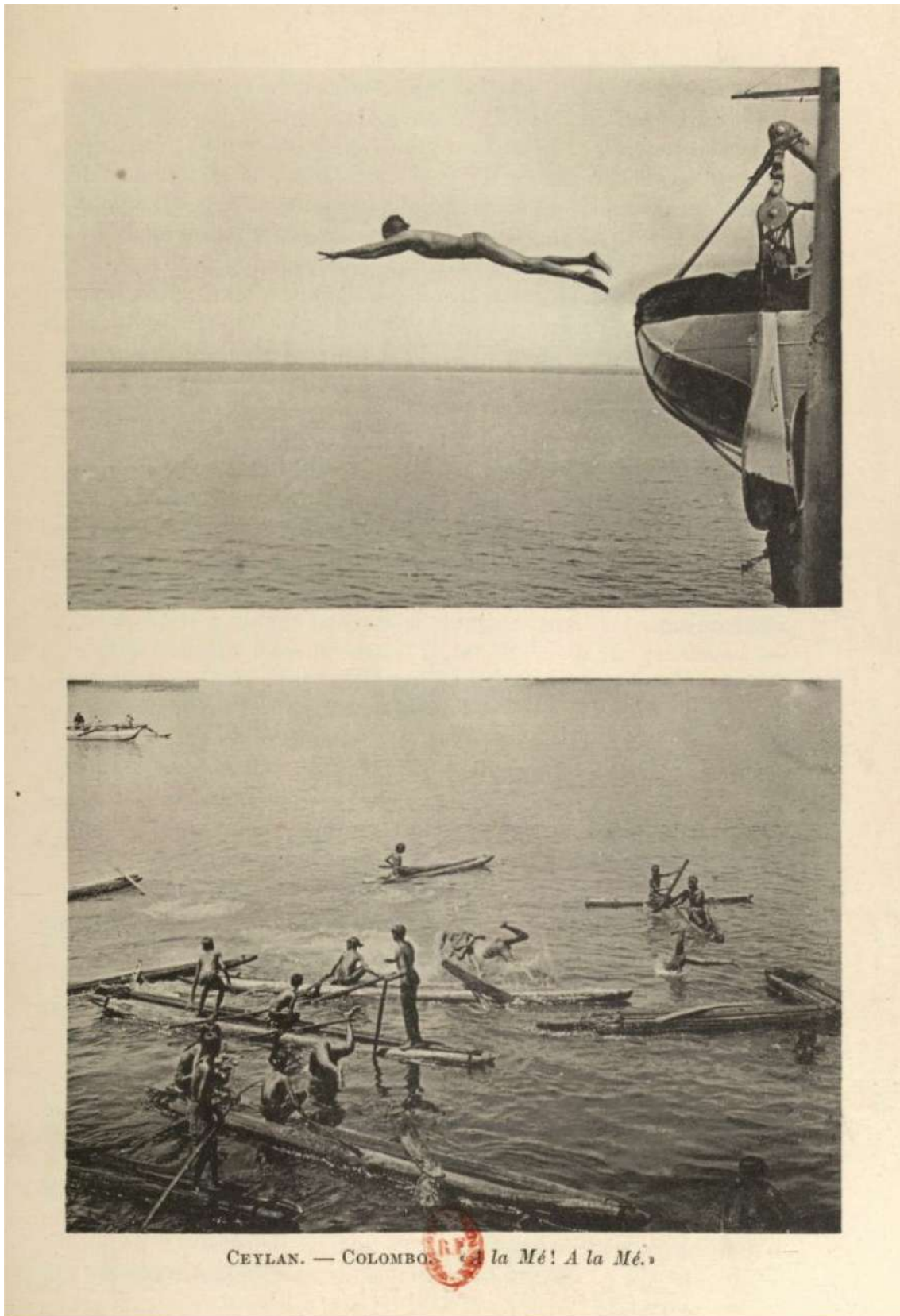
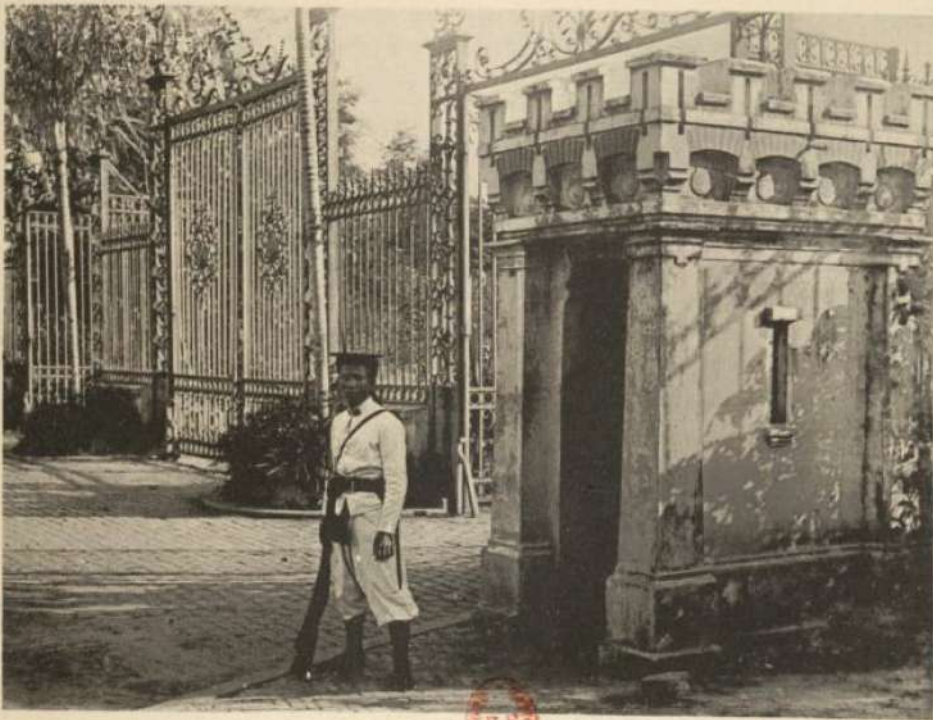
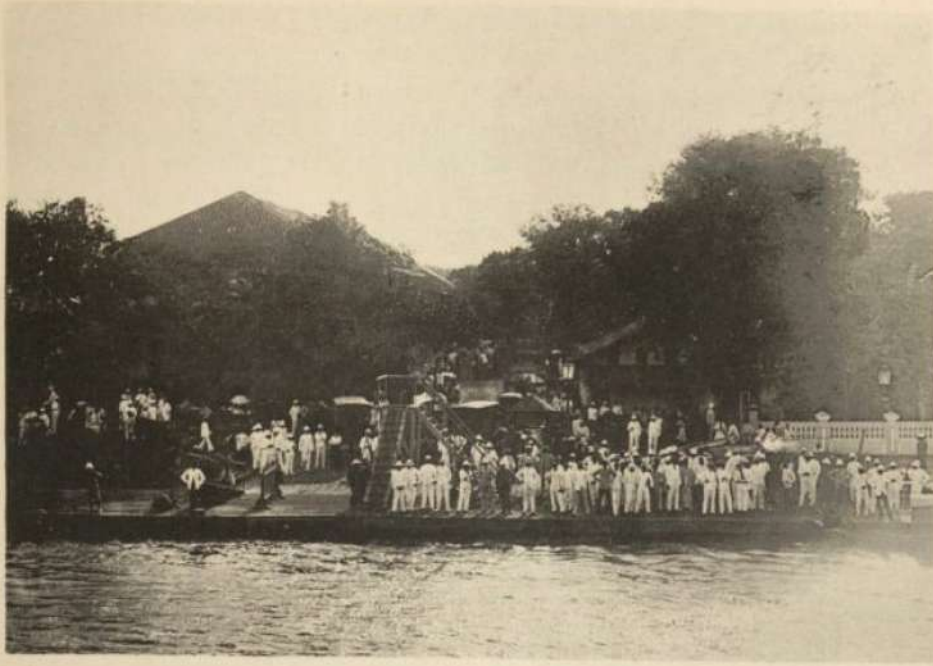


Fig. 173 : Le Play, *Notes et croquis*, planche phototypie, s. p.



SAÏGON. L'appontement des *Messageries* à l'arrivée du courrier de France.
La Garde annamite au palais du Gouvernement général.

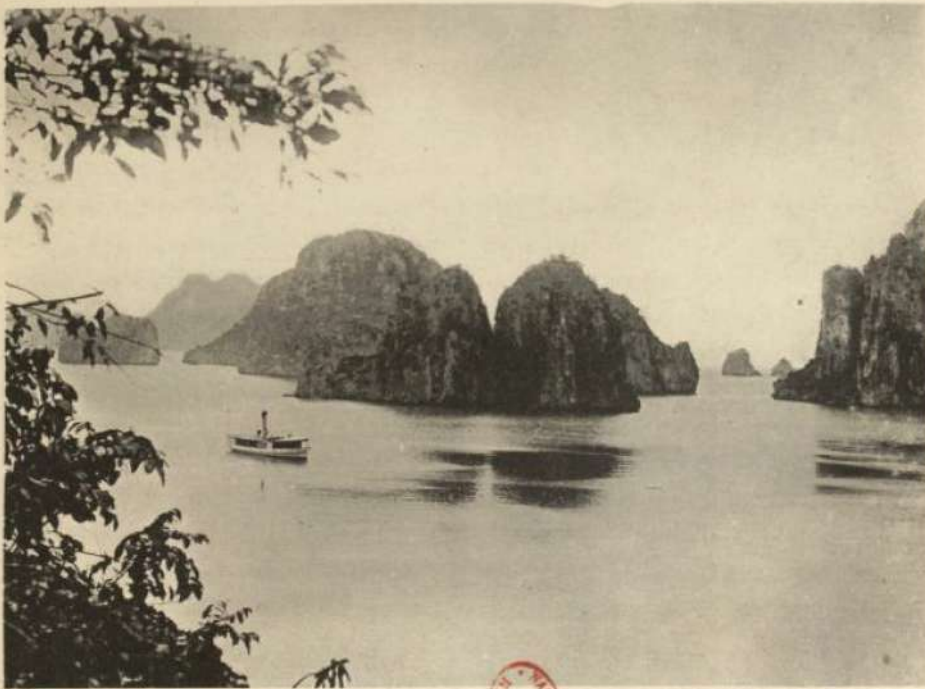
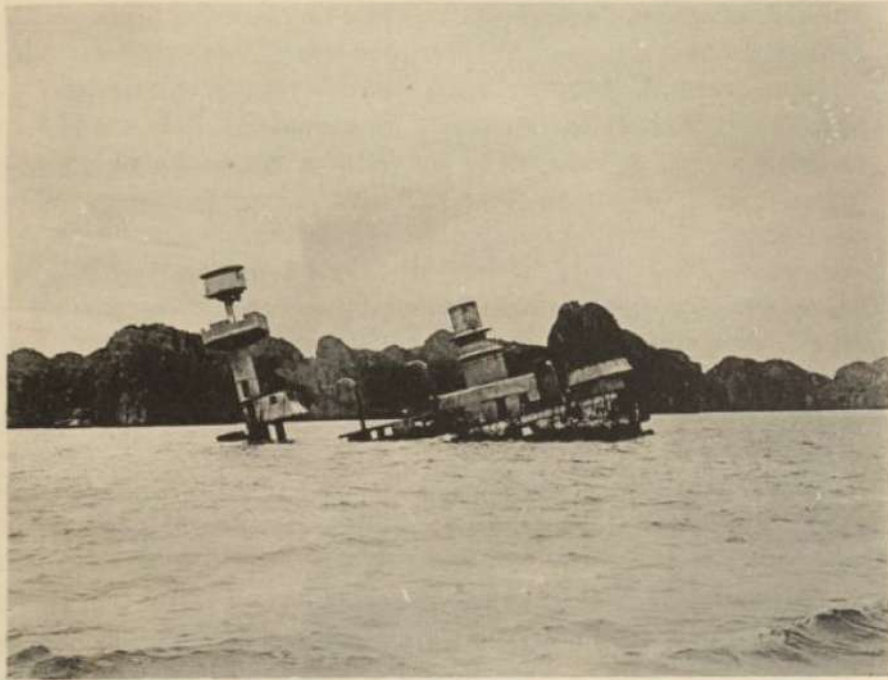
Fig. 174 : Le Play, *Notes et croquis*, planche phototypie, s. p.



LANG-SON. Grotte de Ki-Lua.

Monument élevé à la mémoire des soldats morts au combat
en 1885.

Fig. 175 : Le Play, *Notes et croquis*, planche phototypie, s. p.



BAIE d'ALONG. Le *Sully*.
Paysage dans la baie.

Fig. 176 : Le Play, *Notes et croquis*, planche phototypie, s. p.



Femme tartare.
Chinois condamné à la cangue.

Fig. 177 : Le Play, *Notes et croquis*, planche phototypie, s. p.



Fig. 178 : inv. 2018.0.7.CLPL.506.



ENVIRONS DE PÉKIN. — TOMBEAUX DES MINGS.

Le Grand portique à l'entrée de la plaine des Tombeaux.

L'entrée de la Voie Triomphale.

Fig. 179 : Le Play, *Notes et croquis*, planche phototypie, s. p.



Fig. 180 : Le Play, *Notes et croquis*, planche phototypie, s. p.



KYOTO. Temple de Kiyomizu.
Un jardin japonais.

Fig. 181 : Le Play, *Notes et croquis*, planche phototypie, s. p.

Tableau récapitulatif des boîtes de stéréoscopies du fonds Le Play

Boîte 12 :

<i>Pays photographiés</i>	<i>Nombre de clichés par pays</i>	<i>Reconstitution du trajet d'ouest en est</i>
Chine (de 160 à 188)	29 clichés pris en Chine	Étape 4 : au nord de Pékin

Boîte 13 :

<i>Pays photographiés</i>	<i>Nombre de clichés par pays</i>	<i>Reconstitution du trajet d'ouest en est</i>
Chine (de 189 à 199)	11 clichés	Étape 5 : du Nord de Pékin au départ pour le Japon.
Mer de Chine (de 200 à 217)	18 clichés	Étape 6 : de la mer de Chine au Japon.
Japon (de 218 à 368). Un intercalaire Japon a été placé après le n° 220.	151 clichés	Étape 7 : le Japon d'Ouest en Est.
Océan Pacifique (de 369 à 374)	6 clichés	Étape suivante ? 8 ? : entre le Japon et l'Amérique du Nord ou visite du Japon ?

Boîte 14 :

<i>Pays photographiés</i>	<i>Nombre de clichés par pays</i>	<i>Reconstitution du trajet d'ouest en est</i>
Vietnam -intercalaire Tonkin « de 676 à 739 » (de 391 à 455)	65 clichés	Étape 1 : première étape en Extrême-Orient en venant de l'ouest au Vietnam.
Chine –intercalaire Chine « 740 à 900 » (de 456 à 581)	126 clichés	Étape 2 : de Hainan sur le trajet maritime du Vietnam à la Chine en passant par Wuhan.

Boîte 15 :

<i>Pays photographiés</i>	<i>Nombre de clichés par pays</i>	<i>Reconstitution du trajet d'ouest en est</i>
Chine (de 582 à 616)	35 clichés	Étape 3 : Pékin et ses environs.

Total clichés Vietnam : 65
 Total clichés Chine : 172
 Total clichés Japon : 151